

Westerlo

Ongewijzigde lijnen in Westerlo

KN & AN

Turnhout – Herentals – Aarschot – Leuven

Deeltraject Turnhout – Kasterlee – Herentals = Aanvullend net

Deeltraject Herentals – Olen – Herselt – Aarschot = Kernnet C

Deeltraject Aarschot – Leuven = Aanvullend net

Komt overeen met de huidige lijn 305 Turnhout – Herentals – Aarschot – Leuven

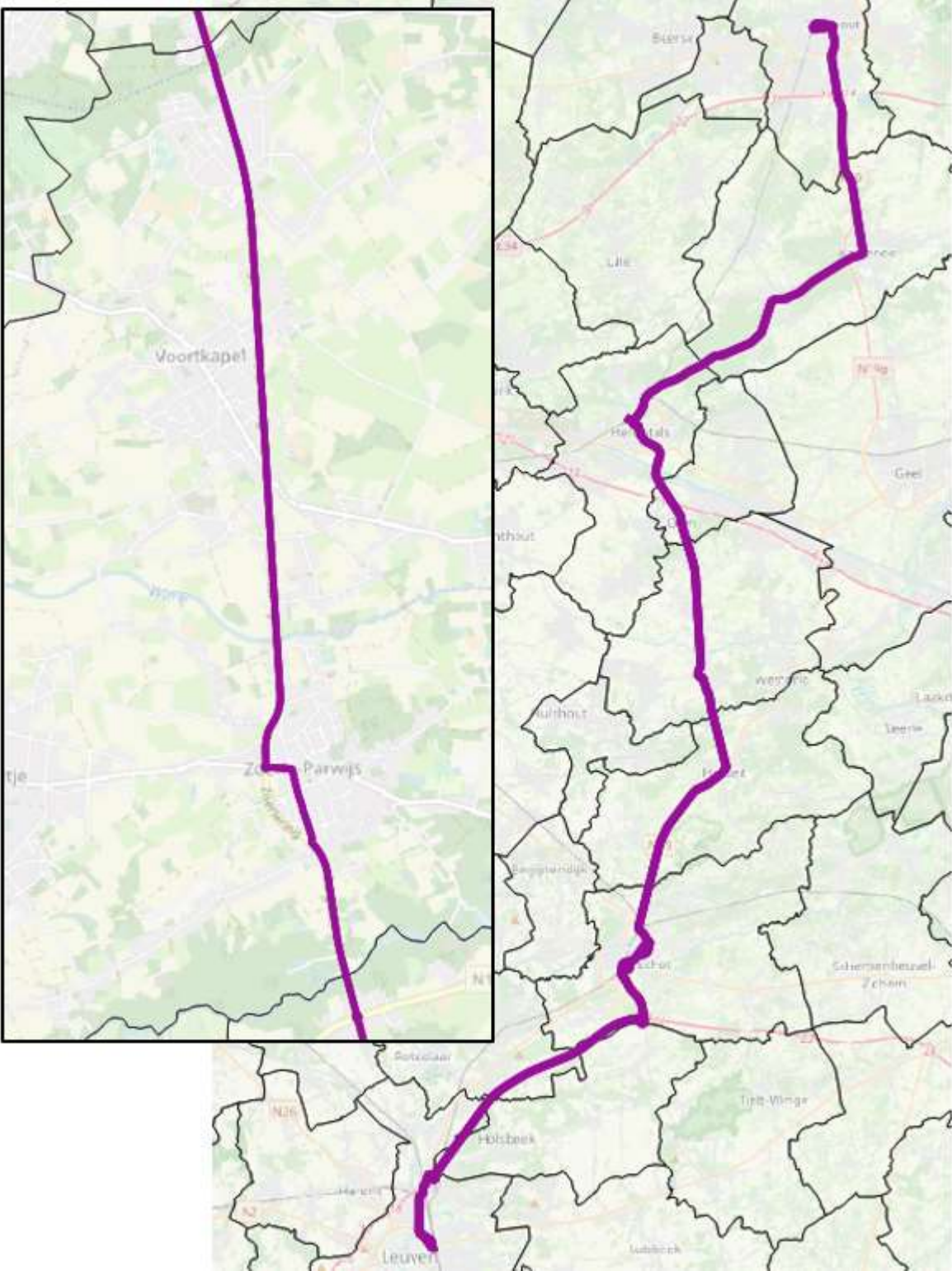
Kleine verbeteringen:

- Amplitude breidt uit
- Frequentie breidt uit
- Aansluitingen in Herentals en Aarschot verbeteren. In Aarschot aansluiting op de trein naar Brussel aangezien de lijn zelf al naar Leuven rijdt

	Schooldagen	Schoolvakantie	Zaterdag	Zondag
Frequentie spitsuur	60' + versterking*	60'	60'	60'
Frequentie daluur	60'	60'	60'	60'
Frequentie vroeg/laat	60'	60'	60'	60'
Amplitude	05:50 – 23:00	05:50 – 22:55	07:10 – 00:10	07:10 – 23:10

* Geeft 30' tussen Herentals en Leuven

Huidige reisweg = nieuwe reisweg:



Mechelen – Putte – Heist-op-den-Berg – Geel

Deeltraject Mechelen – Heist-op-den-Berg = Kernnet B

Deeltraject Heist-op-den-Berg – Geel = Kernnet C

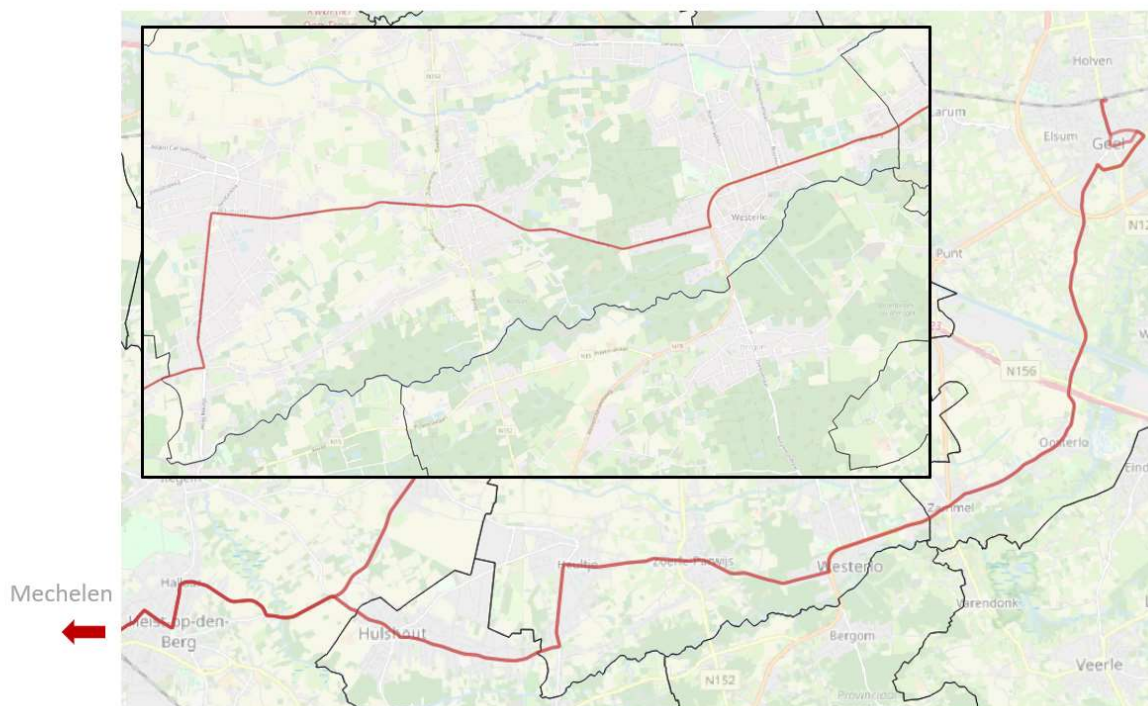
Behoort tot vervoerregio Mechelen

- Komt overeen met huidige lijn 510 Mechelen – Geel
- Tussen Mechelen en Heist-op-den-Berg wordt deze lijn rechtgetrokken over de N15
- Tussen Heist-op-den-Berg en Geel behoudt deze lijn haar huidige reisweg via Hulshout, Heultje, Zoerle-Parwijs en Westerlo

⇒ Ongewijzigd op het grondgebied van Westerlo

	Schooldagen	Schoolvakantie	Zaterdag	Zondag
Frequentie spitsuur	30' + versterking	30'+versterking	60'	60'
Frequentie daluur	60'	60'	60'	60'
Frequentie vroeg/laat	60'	60'	60'	60'
Amplitude	06:00 – 23:00	06:00 – 22:00	06:00 – 22:00	06:00 – 22:00

Nieuwe reisweg = huidige reisweg:

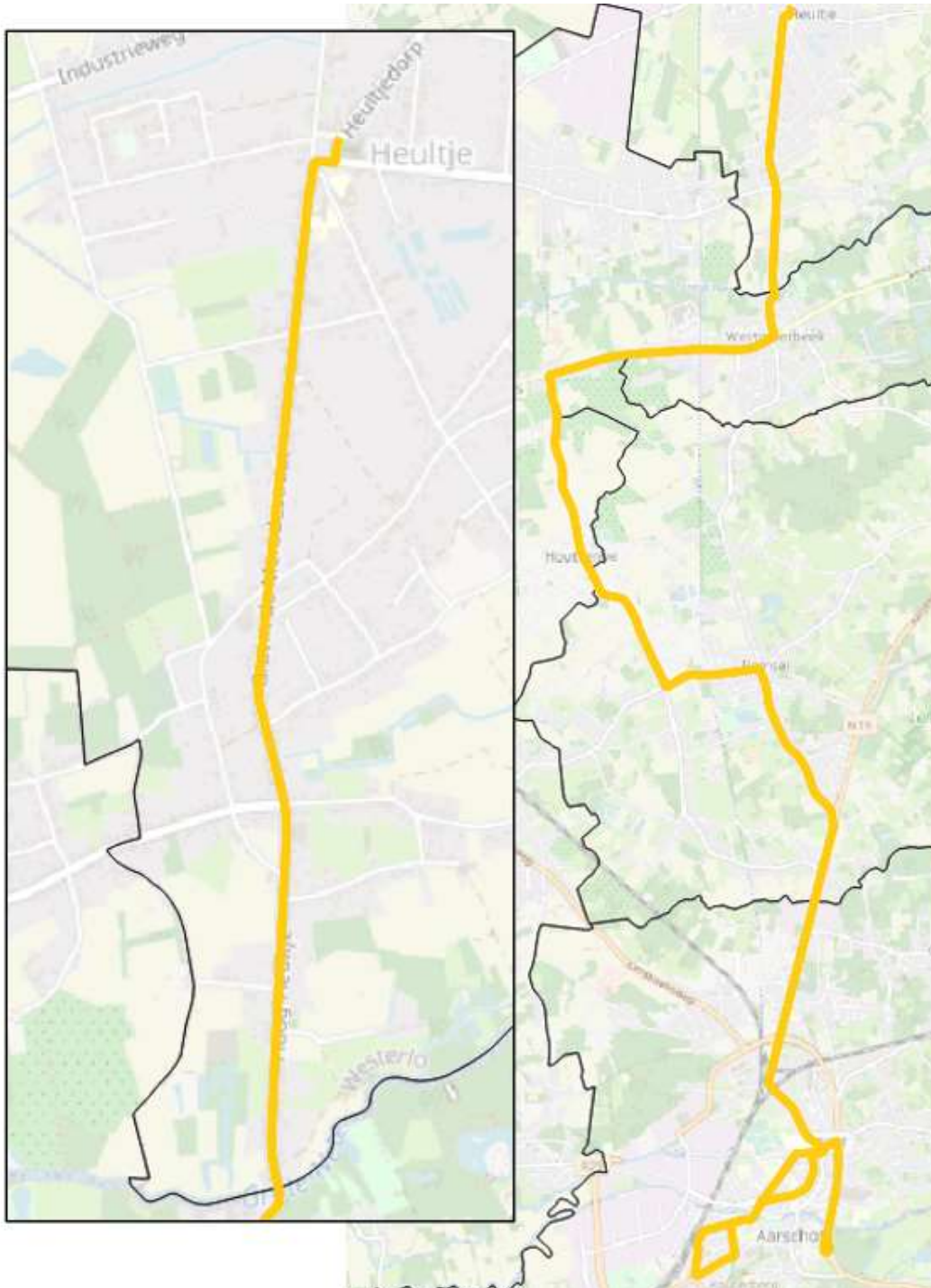


Functioneel

Heultje – Westmeerbeek – Houtvenne – Aarschot

- Komt overeen met huidige lijn 221 Heultje – Westmeerbeek – Houtvenne – Aarschot
- Ongewijzigd
- Voor de scholen in Aarschot
- 4 ritten per schooldag (2 ochtend naar Aarschot – 2 avond richting Heultje). Op woensdagmiddag worden er ook 2 ritten voorzien richting Heultje.

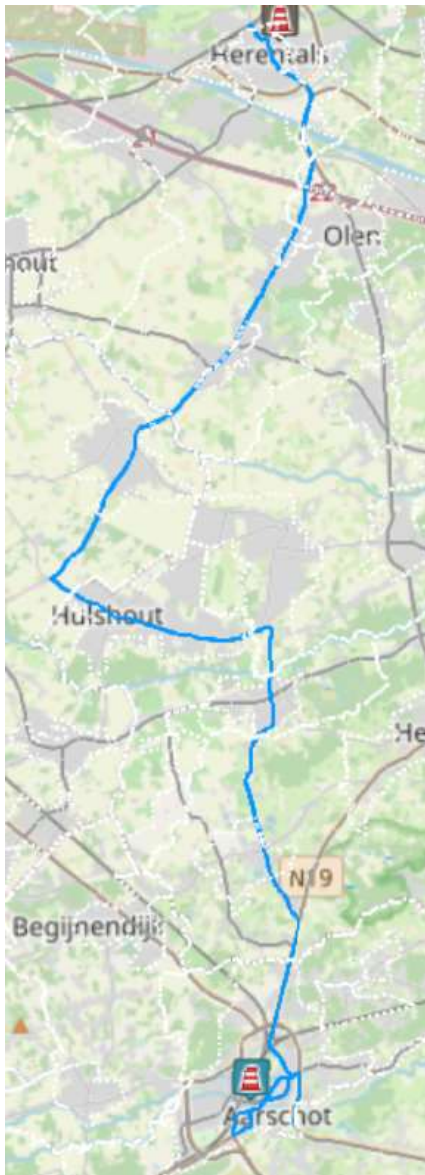
Huidige reisweg = nieuwe reisweg:



Herentals – Hulshout – Westmeerbeek – Aarschot, huidige lijn 220

- Wordt ingekort tot de lijn Wiekevorst – Hulshout – Westmeerbeek – Aarschot aangezien het weggevalven stuk nu een KN-verbinding heeft én is enkel nog gericht richting Aarschot.
- 11 ritten per dag (6 ochtend naar Aarschot – 5 avond richting Wiekevorst). Op woensdagmiddag worden er 2 ritten voorzien richting Wiekevorst.
- Deze lijn heeft geen relatie meer naar Herentals; Om naar Herentals te reizen worden de reizigers doorverwezen naar de lijn Hulshout – Voortkapel – Herentals (zie verder p. 20)
- Richting Aarschot geen wijzigingen op het grondgebied van Westerlo

Huidige reisweg:



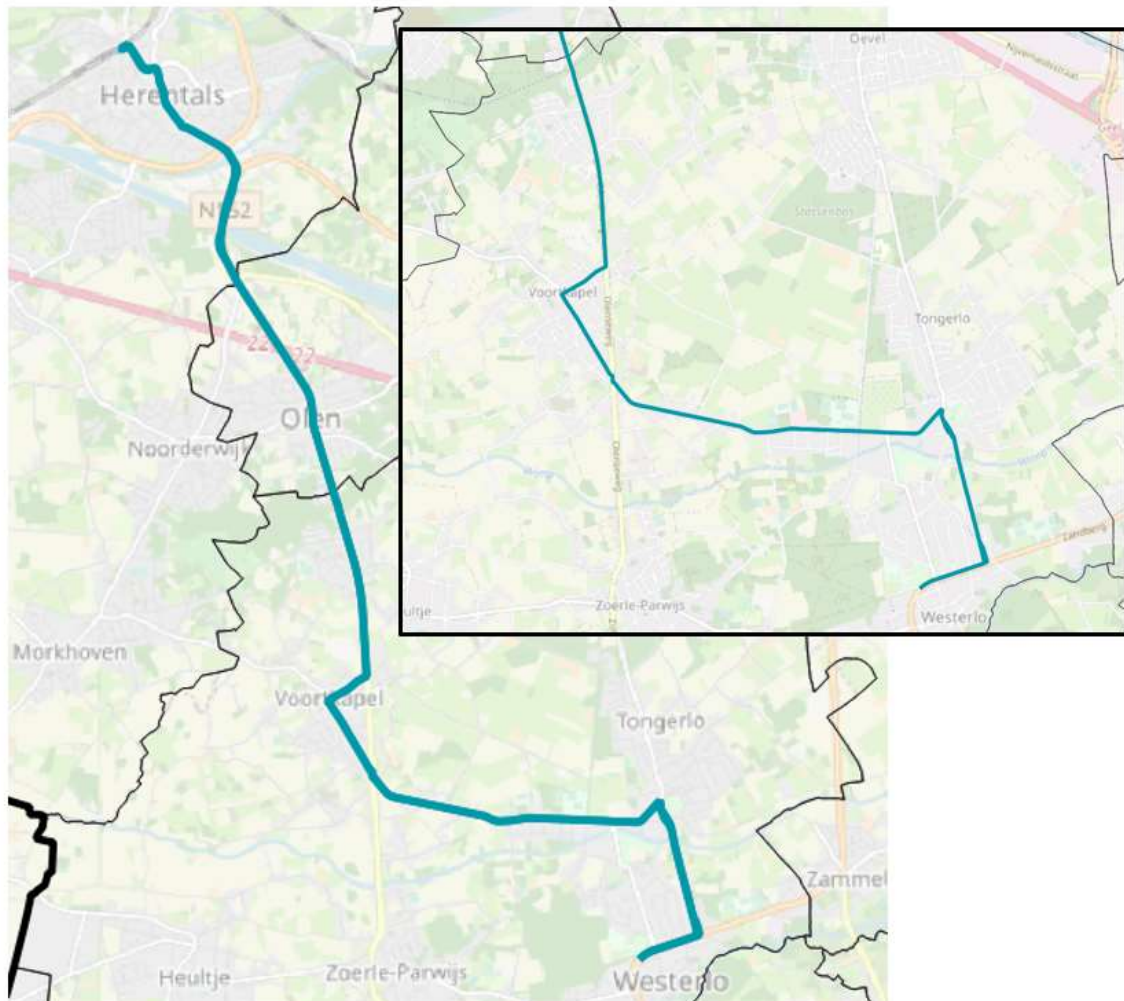
Nieuwe reisweg:



Westerlo – Voortkapel – Herentals

- Komt overeen met huidige lijn 541 Westerlo – Voortkapel – Herentals
- Ongewijzigd
- Voor de scholen in Herentals
- 2 ritten per schooldag, waarbij ook op woensdagmiddag

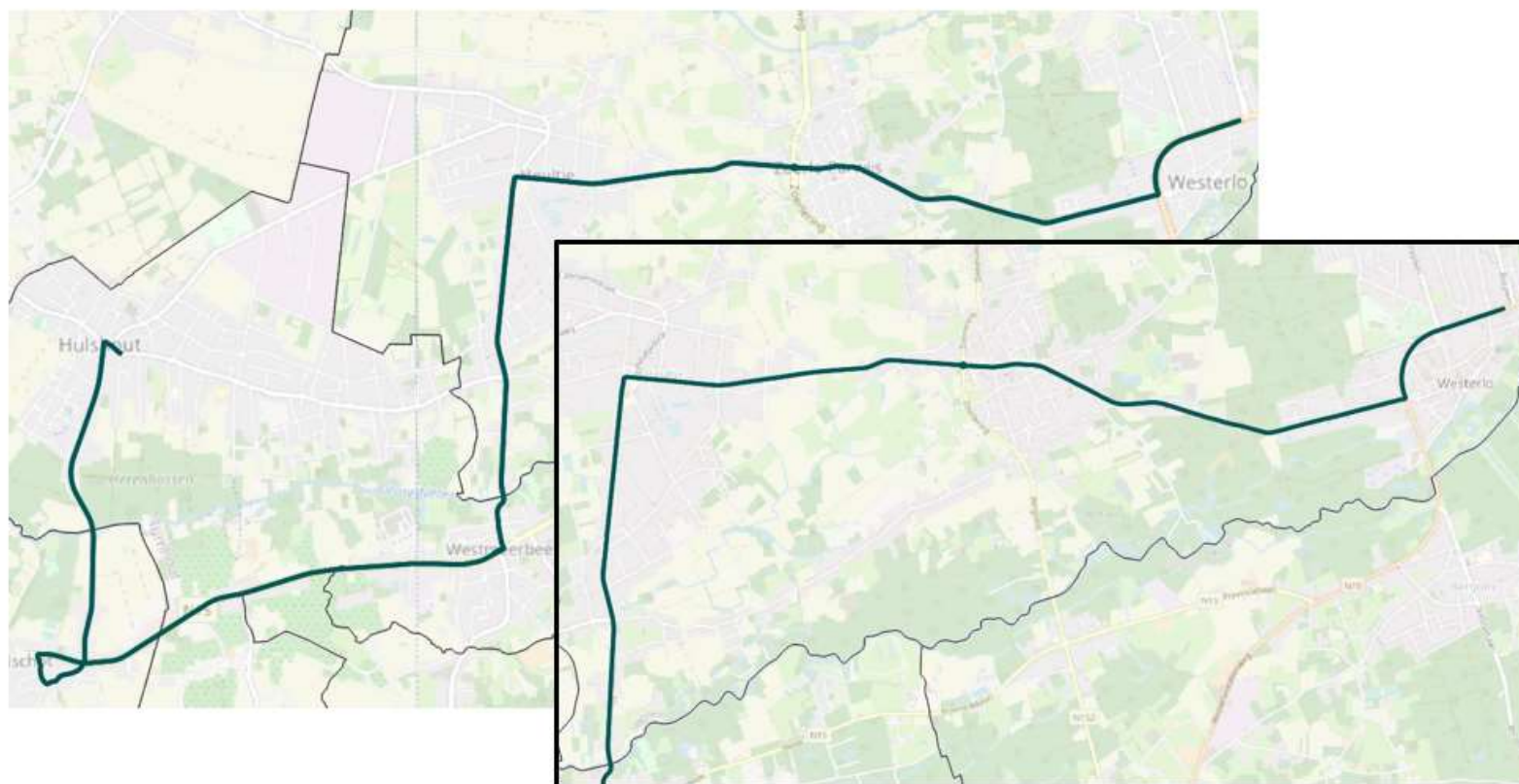
Huidige reisweg = nieuwe reisweg:



Hulshout – Boischot – Westmeerbeek – Westerlo

- Komt overeen met huidige lijn 514 Hulshout – Boischot – Westmeerbeek – Westerlo
- Ongewijzigd
- Voor de scholen in Westerlo
- 3 ritten per schooldag (1 ochtend, 2 middag). Op woensdagmiddag is er 1 terugrit voorzien

Nieuwe reisweg = huidige reisweg:



Niet langer voorziene lijnen in Westerlo

Turnhout – Geel (– Aarschot), huidige lijn 490

Aarschot – Geel, huidige lijn 491

Aarschot – Turnhout, huidige lijn 492

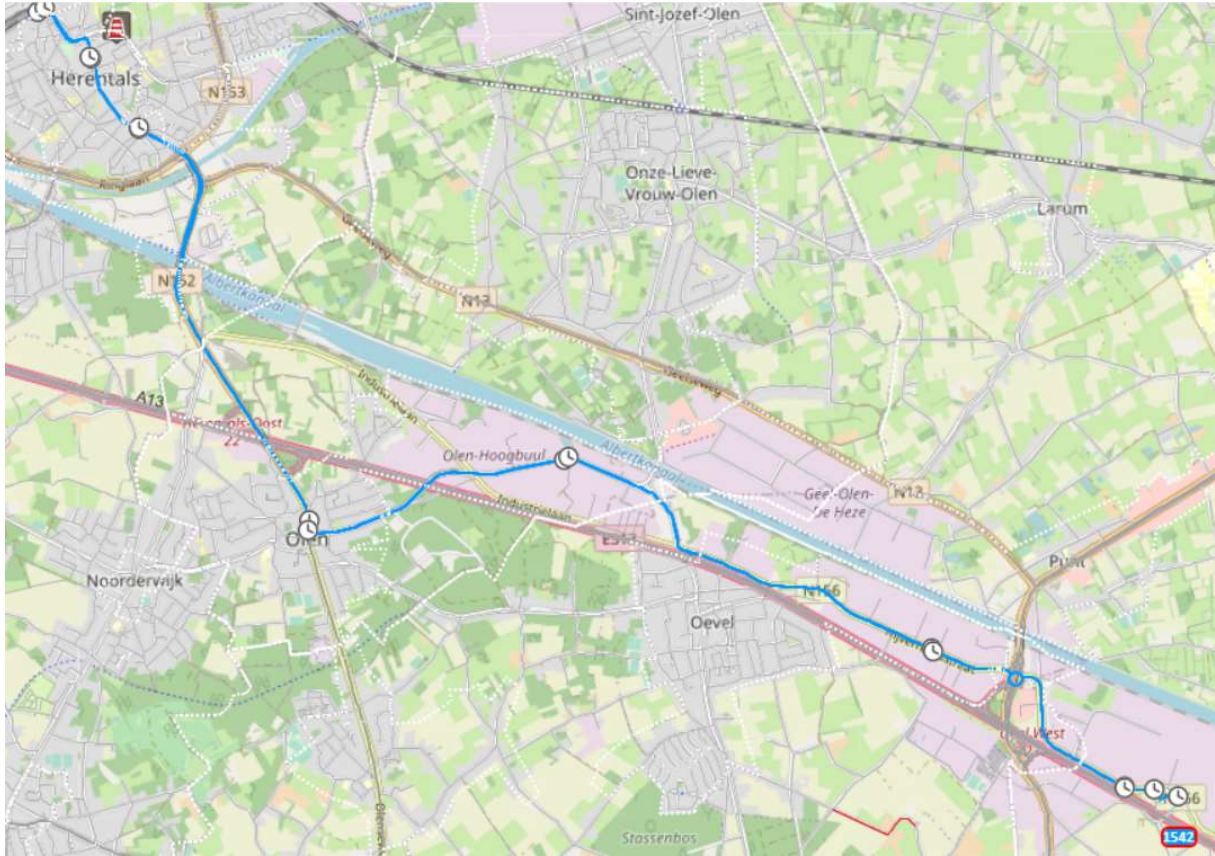
- De bestaande functionele ritten op de 49x-bundel (dus 490, 491, 492) tussen Geel en Aarschot verdwijnen, met uitzondering van de ritten naar Bekaf (zie hieronder, p. 17). Deze ritten worden geïntegreerd in de lijn Geel – Leuven (zie ook hieronder, p. 10).
- ⇒ Om van Westerlo naar Turnhout te reizen, zal men dus moeten overstappen in Geel

Huidige reisweg:



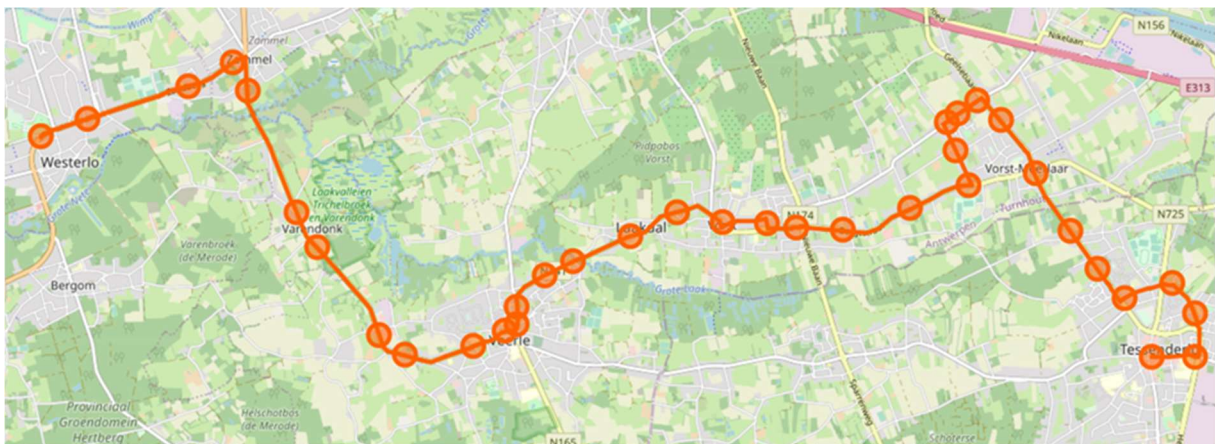
Geel industrie – Olen – Herentals, huidige lijn 542

- Klassieke busverbindingen zijn niet de juiste oplossing voor de bediening van tewerkstellingszones
- Inzetten op VOM: vanpool, fiets,...



Westerlo – Kwaadmechelen, huidige lijn 19b

- De verbinding van lijn 19b richting Tessenderlo Industrie komen niet meer terug. Wij verwijzen door naar de (nieuwe) cadansverbinding Herentals – Tessenderlo. (zie hieronder, p. 12)
- Er wordt wel nog een functionele verbinding voorzien tussen Averbode, Eindhout en Veerle voor de scholen in Westerlo (zie verder, p. 14)



Nieuwe of gewijzigde lijnen in Westerlo

KN & AN

Geel – Oevel – Westerlo – Aarschot – Leuven

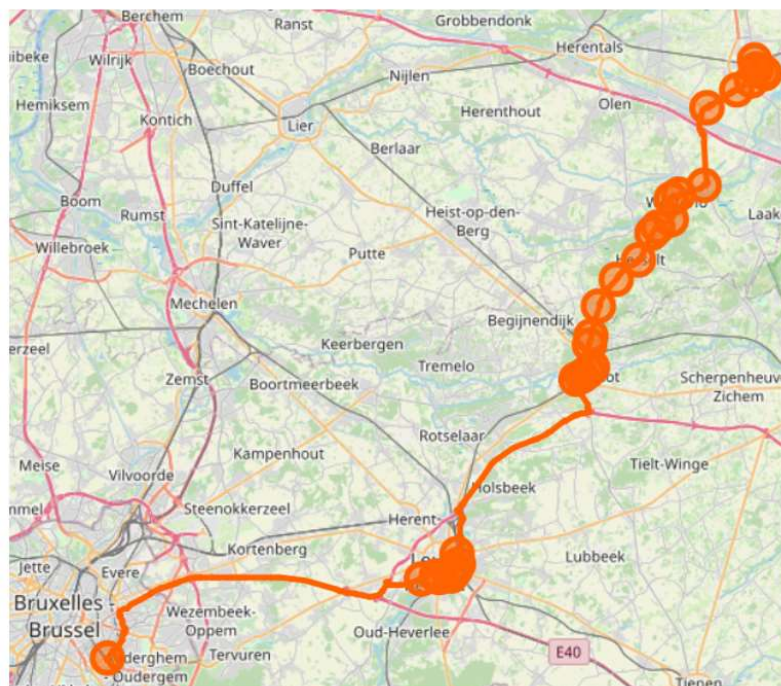
Deeltraject Geel – Aarschot = Kernnet C

Deeltraject Aarschot – Leuven = Aanvullend net

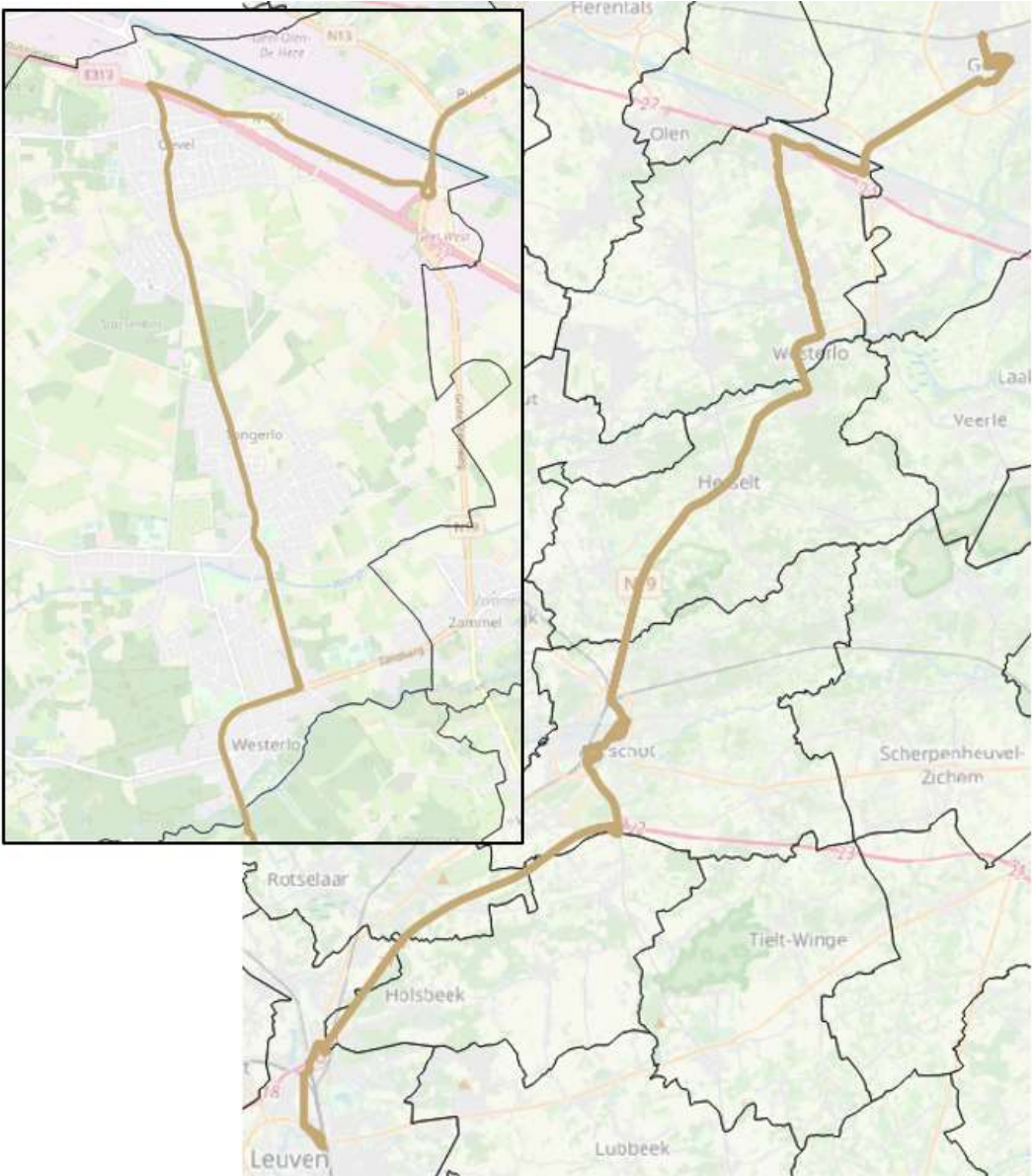
- Komt overeen met huidige lijn 306 Geel – Leuven met een nieuwe reisweg tussen Geel en Westerlo: niet meer linea recta van Punt naar Zammel maar via Geel Industrie, de kern van Oevel en Tongerlo
- Omrijtijd van 12' is te verantwoorden omdat de grootste potentiëlen en bevolkingsdichtheden langs de westelijke route liggen
- Bestaande functionele ritten van de 49x-bundel tussen Geel en Aarschot worden hieraan toegevoegd => zorgt voor een frequentieverhoging
- Forse uitbreiding van de amplitude; ook op zondag late ritten naar Leuven
- Tijdens het weekend wordt de frequentie fors uitgebreid
- Functionele verlenging naar Brussel wordt niet meer voorzien

Nieuwe verbinding	Schooldagen	Schoolvakantie	Zaterdag	Zondag
Frequentie spitsuur	30' + versterking	30'	60'	60'
Frequentie daluur	60'	60'	60'	60'
Frequentie vroeg/laat	60'	60'	60'	60'
Amplitude	05:05 – 22:55	05:05 – 22:55	06:05 – 22:55	07.45 – 23:20

Huidige reisweg:



Nieuwe reisweg:



Herentals – Westerlo – Laakdal – Tessenderlo

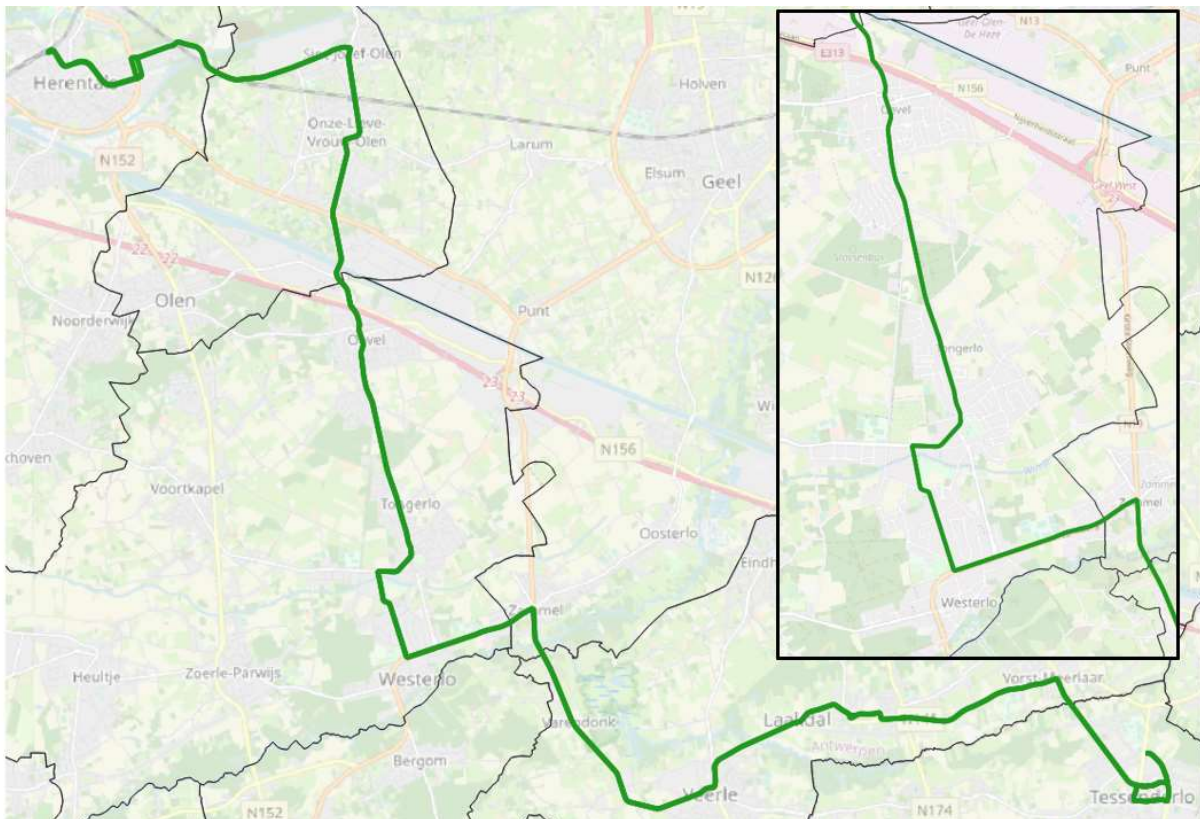
Deeltraject Herentals – Westerlo = Kernnet C

Deeltraject Westerlo – Tessenderlo = Aanvullend net

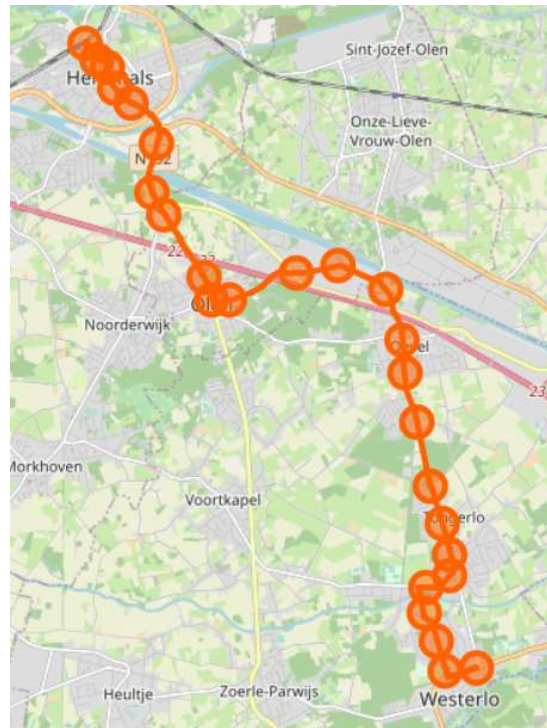
- Grotendeels nieuwe lijn
- Neemt traject van lijn 15b (Geel-Herentals) over tussen Herentals en Sint-Jozef-Olen naar Boekel
- vervolgens wordt via de oude route van lijn 540 (Herentals-Westerlo), via Oevel en Tongerlo naar Westerlo gereden (reisweg in Westerlo is hetzelfde gebleven)
- Verlenging via het traject van de functionele 19b (Westerlo-Kwaadmechelen) via de N127 tot Veerle, de N141 door Vorst tot Klein Vorst en dan de N126 tot Tessenderlo
- Westerlo krijgt hierdoor een nieuwe verbinding met Laakdal en Tessenderlo, maar verliest hierdoor wel haar verbinding met Olen. (voor de leerlingen vanuit Olen is er wel nog een functionele verbinding voorzien naar de scholen in Westerlo. Zie verder, p. 15)

	Schooldagen	Schoolvakantie	Zaterdag	Zondag
Frequentie spitsuur	60' + versterking	60'+versterking	60'	60'
Frequentie daluur	60'	60'	60'	60'
Frequentie vroeg/laat	60'	60'	60'	60'
Amplitude	05:10 – 19:50	05:10 – 19:50	07:10 – 21:45	07:10 – 21:45

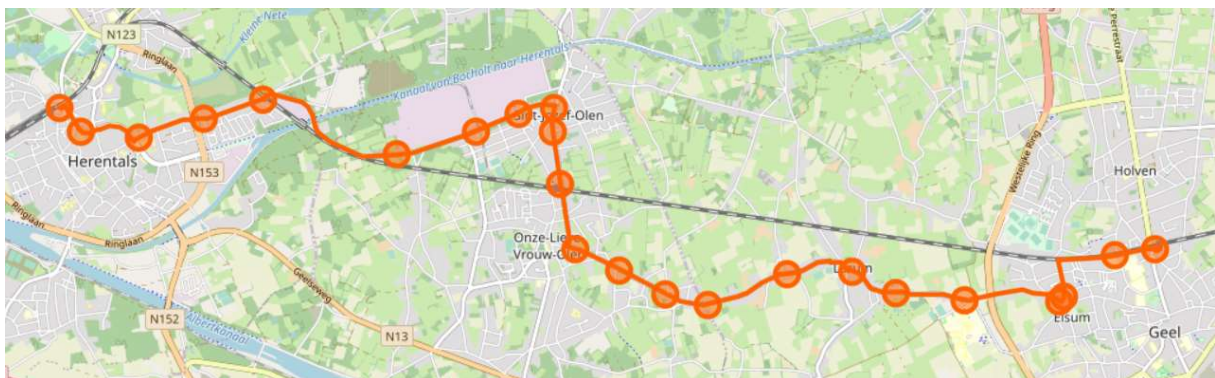
Nieuwe reisweg:



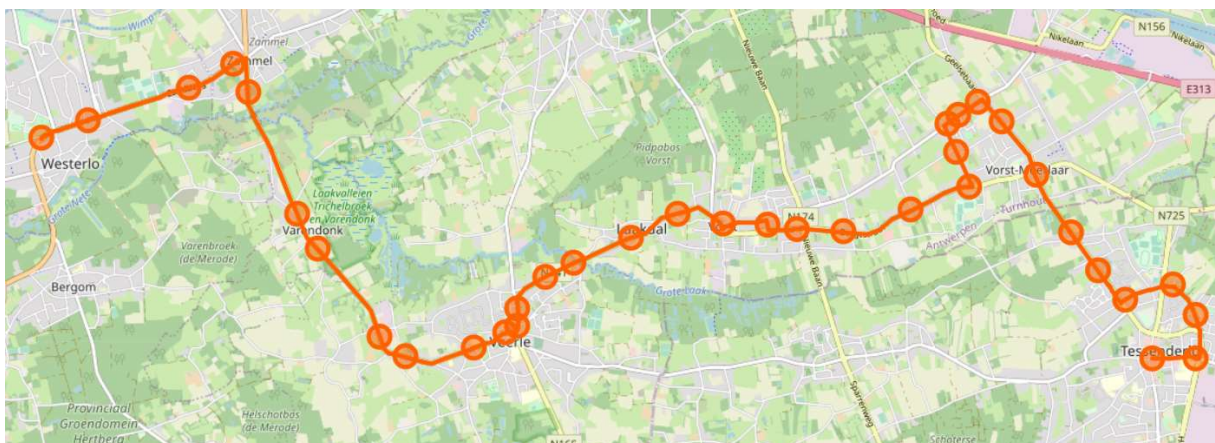
Huidige reisweg tussen Herentals en Westerlo (lijn 540):



Huidige reisweg tussen Herentals en Sint-Jozef-Olen met lijn 15b (Herentals – Geel)



Huidige reisweg tussen Westerlo en Tessenderlo met functionele lijn 19b (Westerlo – Tessenderlo)

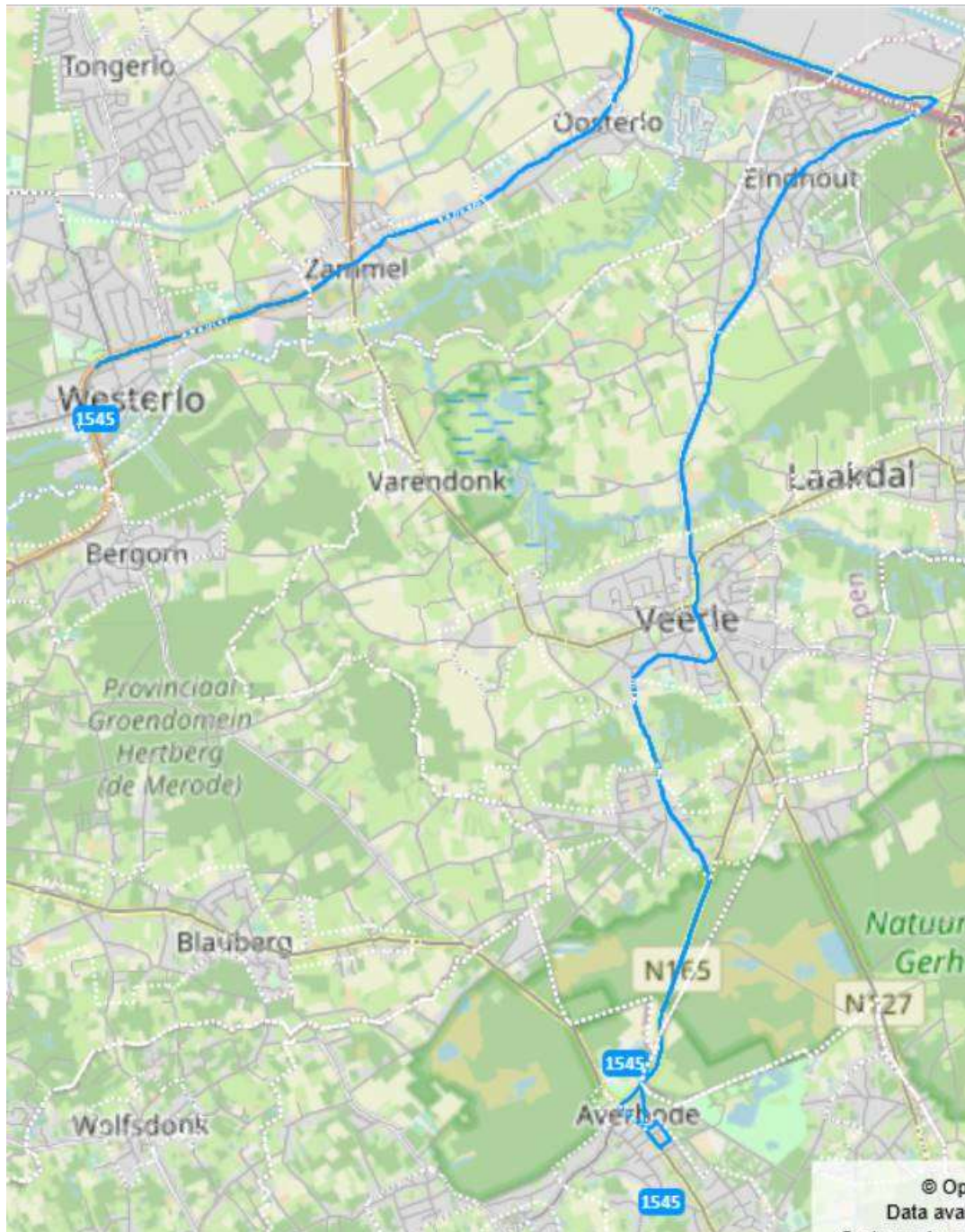


Functioneel

Averbode – Veerle Heide – Eindhout – Westerlo

- Komt deels overeen met de huidige lijn 19b Kwaadmechelen – Westerlo
- De bediening voor de scholen in Westerlo vanuit Averbode, Veerle heide en Eindhout via een nieuwe reisweg, huidige lijn 19 b Kwaadmechelen – Westerlo
- 3 ritten per schooldag (1 ochtendrit naar Westerlo – 2 avondritten richting Veerle Heide). Op woensdagmiddag is er 1 rit voorzien richting Veerle Heide

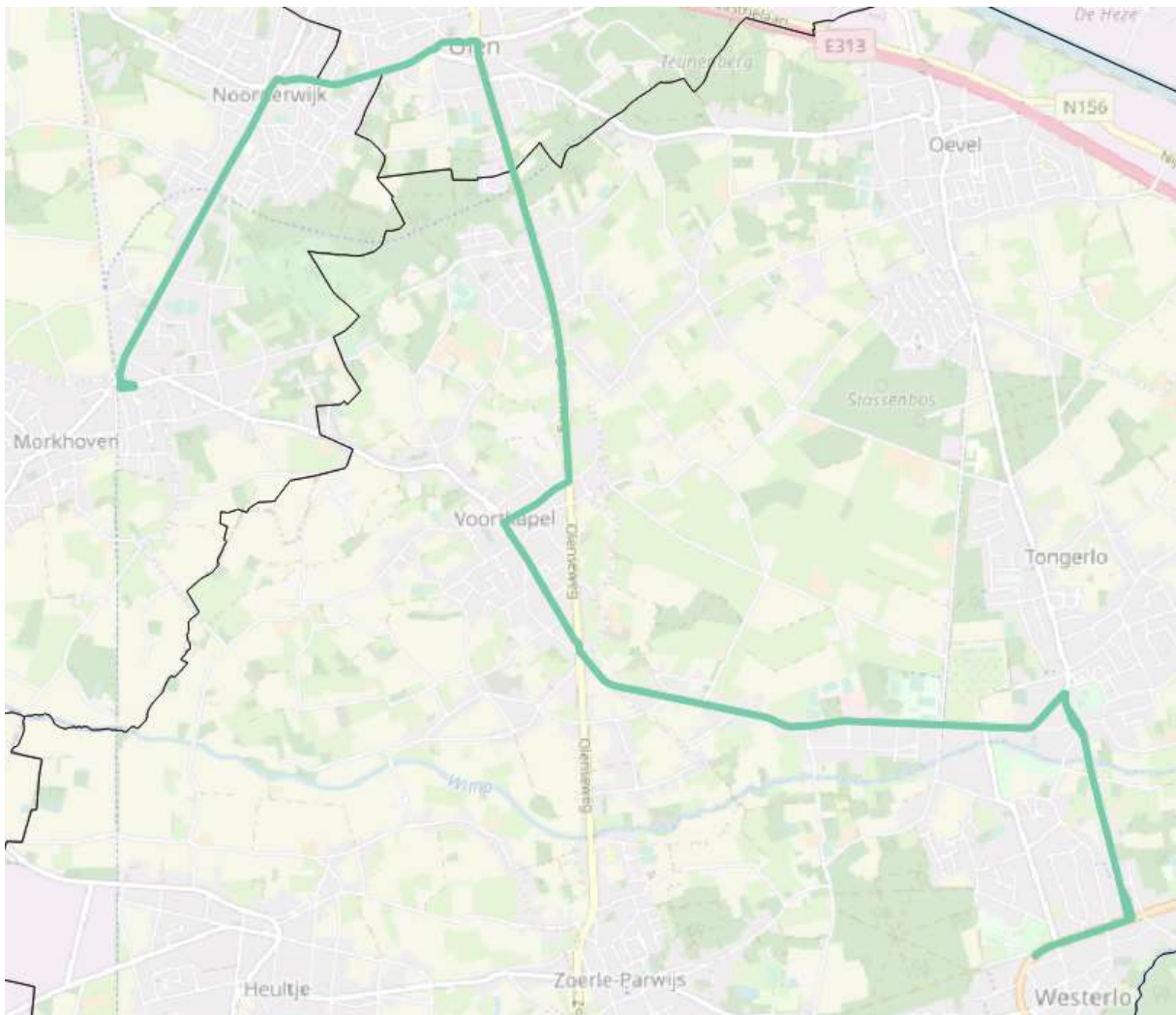
Nieuwe reisweg:



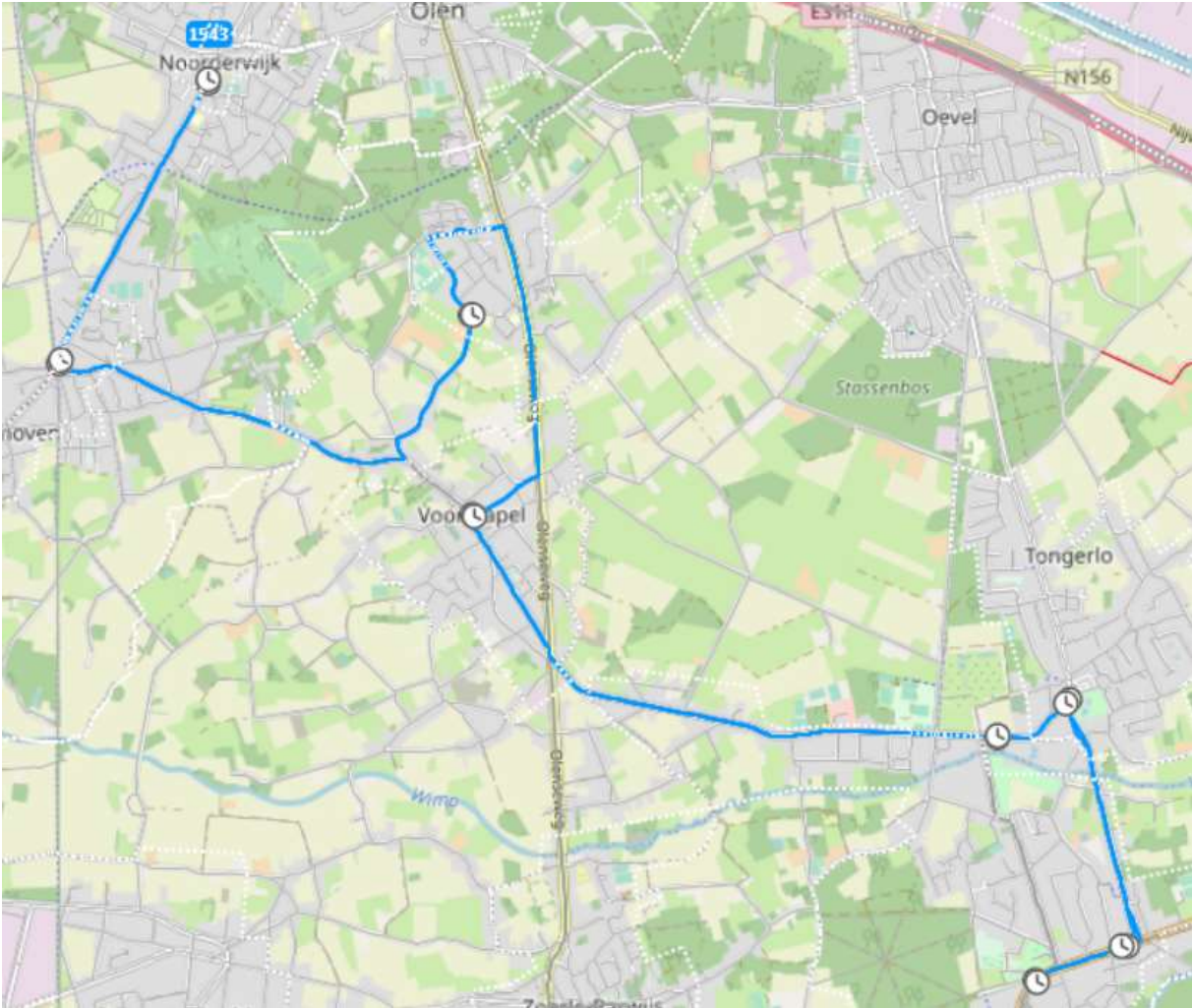
Morkhoven – Noorderwijk – Voortkapel – Westerlo

- Komt overeen met huidige lijn 543 Noorderwijk – Westerlo
- Het traject van deze lijn werd aangepast: In plaats van te vertrekken in Noorderwijk vertrekt deze lijn voortaan in Morkhoven om via Noorderwijk, Olen en Voortkapel naar Westerlo te rijden, zodat Olen-centrum toch nog een functionele relatie heeft met Westerlo
- Vangt in de schoolspits zo de routewijziging van lijn 540 Herentals-Westerlo op tussen Olen en Westerlo.
- Drie ritten per schooldag (1 ochtend naar Westerlo, 2 middag naar Morkhoven). Op woensdagmiddag is er 1 rit richting Morkhoven.

Nieuwe reisweg:



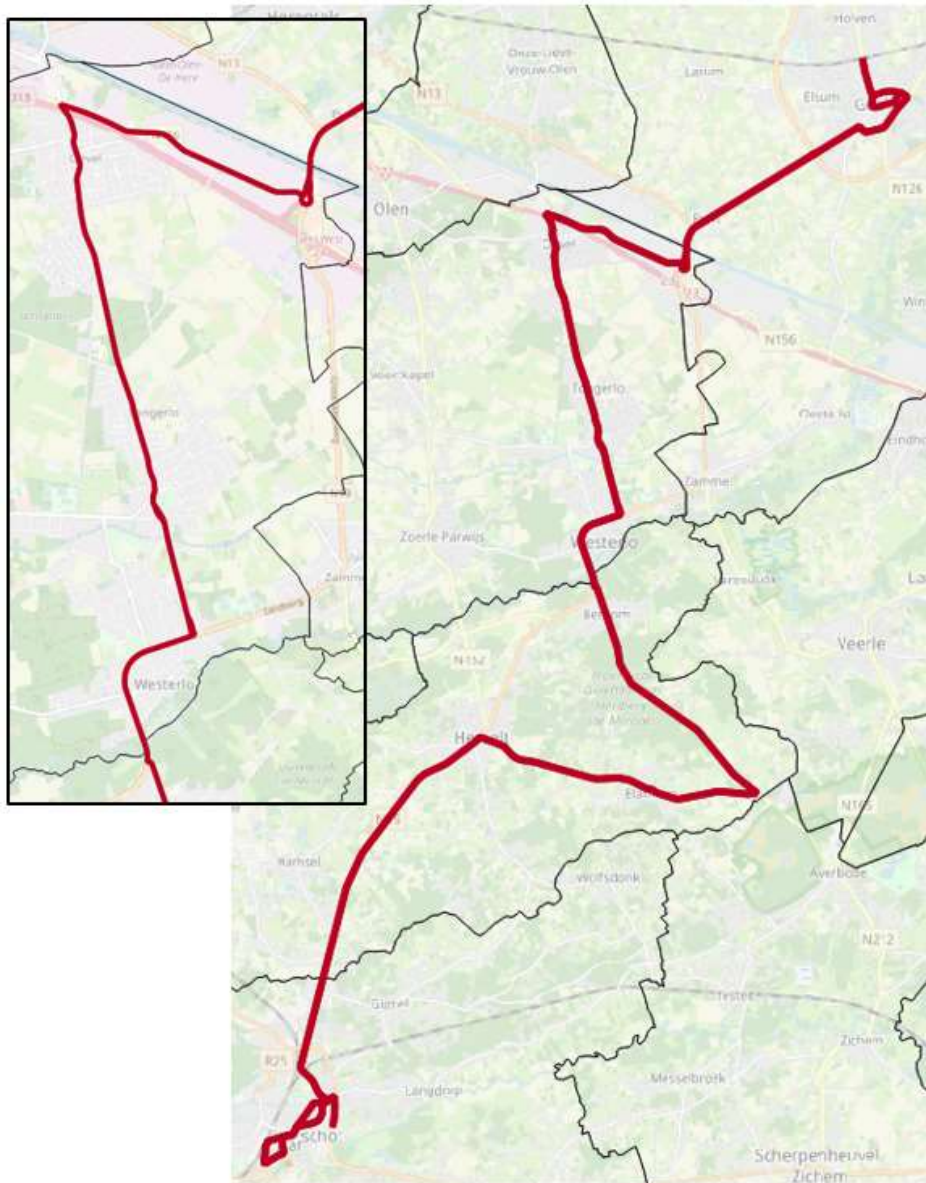
Huidige reisweg:



Geel – Westerlo – Blauberg – Aarschot (Bekaf)

- Komt overeen met huidige lijn 492 (Turnhout – Aarschot)
- Zoals boven gezegd verdwijnen de functionele lijnen 491 en 492 en wordt het functionele aanbod tussen Geel en Aarschot, ook dat op de huidige lijn 490, met uitzondering van dat voor Blauberg en Bekaf geïntegreerd in de lijn Geel-Leuven.
- Voor de scholen in Aarschot
- Drie ritten per schooldag (1 ochtend richting Aarschot, 2 avond richting Geel). Op woensdagmiddag is er 1 rit richting Geel.

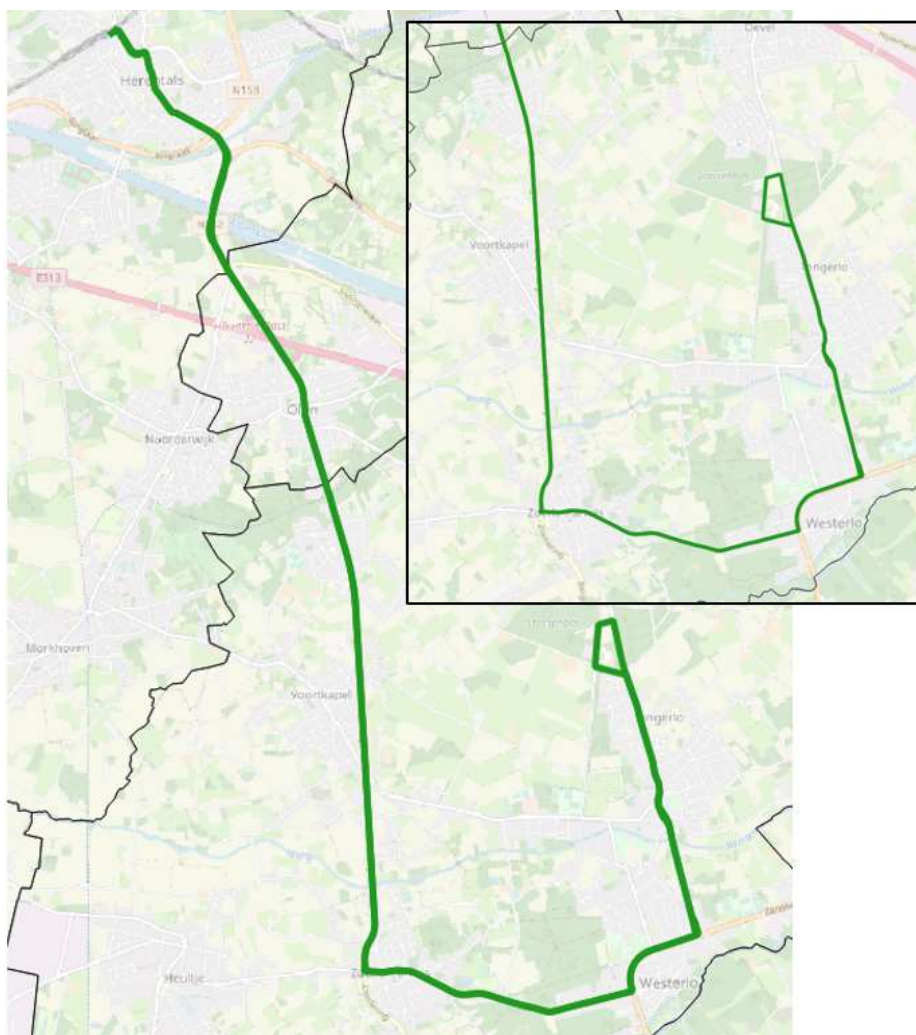
Nieuwe reisweg:



Aparte bediening voor het Tongelsbos, gecombineerd tot 1 lijn Herentals – Westerlo – Tongelsbos

- functionele ritten voor het Tongelsbos, momenteel vervat in lijn 540 Herentals-Westerlo, worden apart opgenomen
 - beide ritten worden samengevoegd en nemen zowel leerlingen uit de richting van Herentals als uit de richting van Westerlo mee naar het Tongelsbos.
 - Aangezien het Tongelsbos een kwartiertje later begint dan de scholen in Westerlo kan deze verbinding ook gebruikt worden voor de scholen in Westerlo. Vangt in de schoolspits zo de routewijziging van lijn 540 Herentals-Westerlo op tussen Olen en Westerlo.
 - Gaat niet meer via de Bulestraat en Oevel naar Tongelsbos en Westerlo, maar gaat via Voortkapel en Westerlo naar het Tongelsbos
 - Twee ritten per schooldag (1 's ochtends, 1 's middags) Op woensdagmiddag is er 1 rit voorzien.
- ⇒ De verbinding Oevel – Tongelsbos vervalt hierdoor, maar de school kan vanuit Oevel wel nog bereikt worden door gebruikt te maken van lijn Herentals – Tessengerlo of lijn Geel – Leuven maar deze lijnen blijven wel op de hoofdweg.

Nieuwe reisweg:



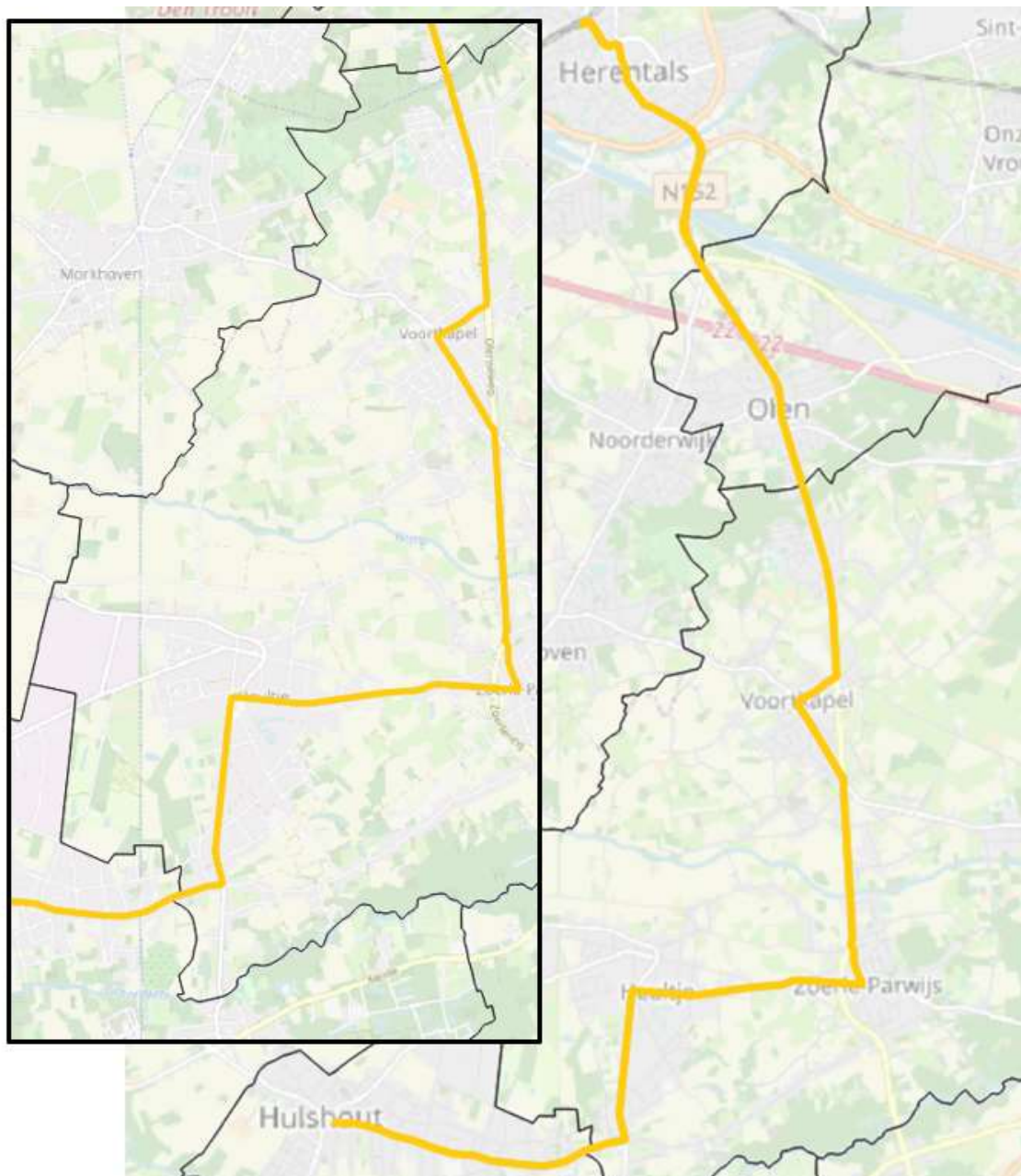
Huidige reisweg:



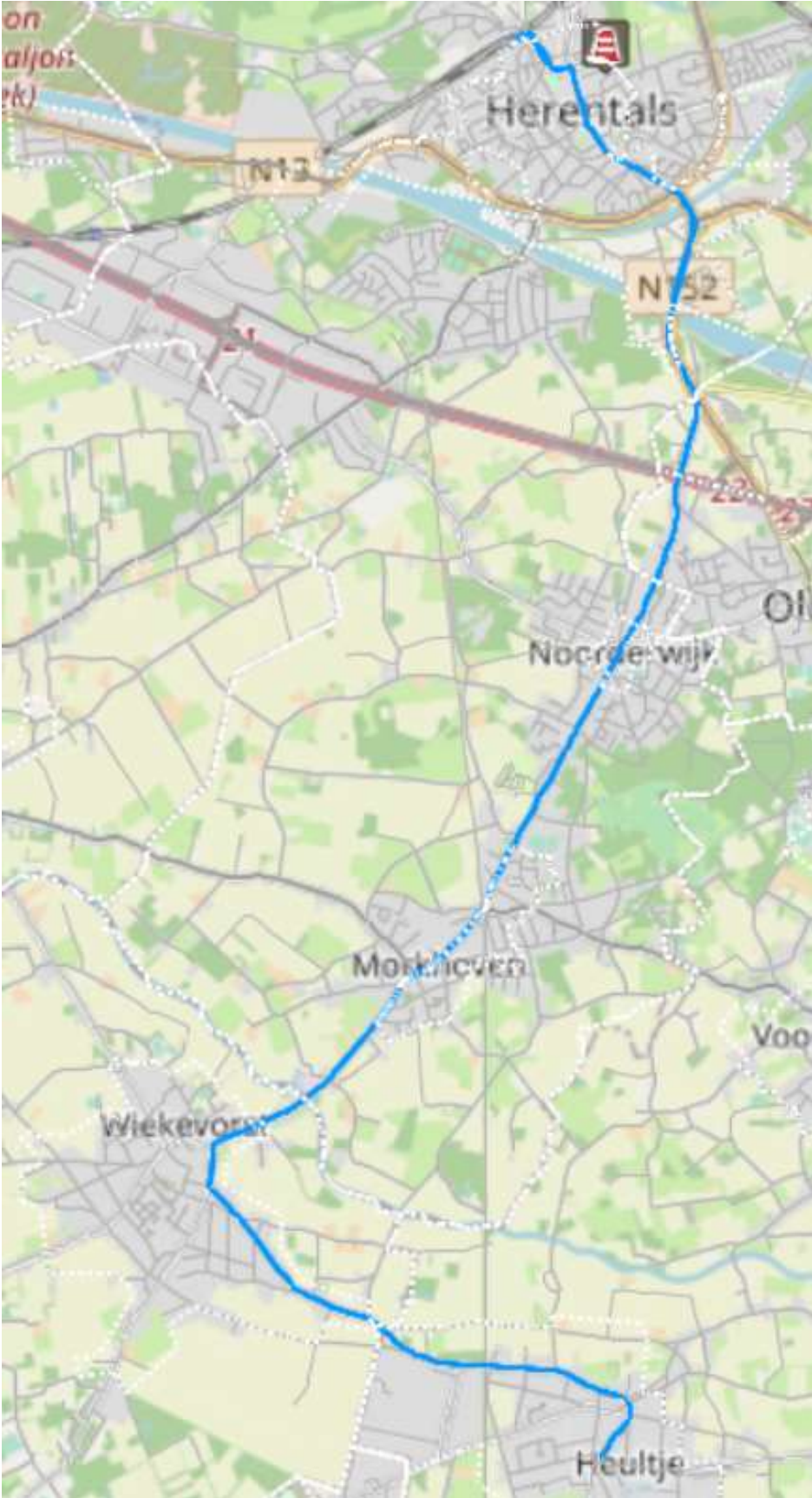
Hulshout – Voortkapel – Herentals

- Komt overeen met huidige lijn 222, Heultje – Herentals, die voortaan vertrekt in Hulshout om de verdwenen verbinding tussen Hulshout en Herentals op te vangen.
- Deze lijn wordt ook omgebogen naar Voortkapel ipv via Wiekevorst, aangezien Wiekevorst en Olen – Herentalseweg al een KN-lijn hebben naar Herentals
- Het huidige aanbod blijft behouden met twee ritten per schooldag (1 ochtend naar Herentals – 1 avond naar Hulshout). Op woensdagmiddag wordt er ook 1 rit voorzien naar Hulshout.

Nieuwe reisweg:



Huidige reisweg:



Nieuw net per deerkern:

Westerlo



Roze volle lijn: Geel – Leuven

Paarse volle lijn: Herentals – Tessenderlo

Gele volle lijn: Mechelen – Geel

Lichtgroene stippellijn: Herentals – Westerlo – Tongelsbos

Bruine stippellijn: Hulshout – Booischot – Westmeerbeek – Westerlo

Groene stippellijn: Geel – Westerlo – Blauberg – Aarschot (Bekaf)

blauwe stippellijn: Noorderwijk – Westerlo

Roze stippellijn: Herentals – Voortkapel – Westerlo

Oranje stippellijn: Veerle Heide – Eindhout – Westerlo

Oevel

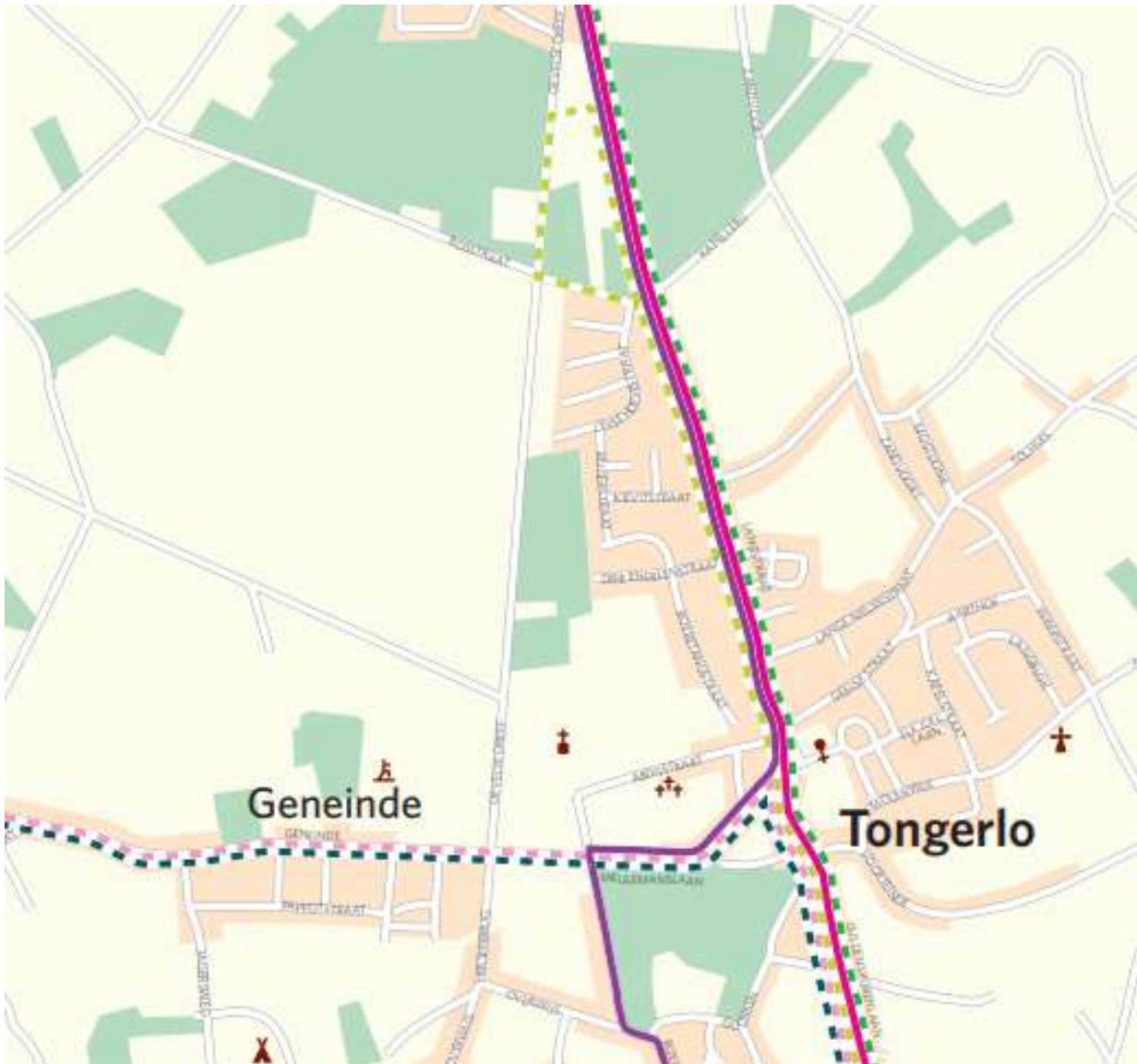


Roze volle lijn: Geel – Leuven

Paarse volle lijn: Herentals – Tessenderlo

Groene stippellijn: Geel – Westerlo – Blauberg – Aarschot (Bekaf)

Tongerlo



Roze volle lijn: Geel – Leuven

Paarse volle lijn: Herentals – Tessenderlo

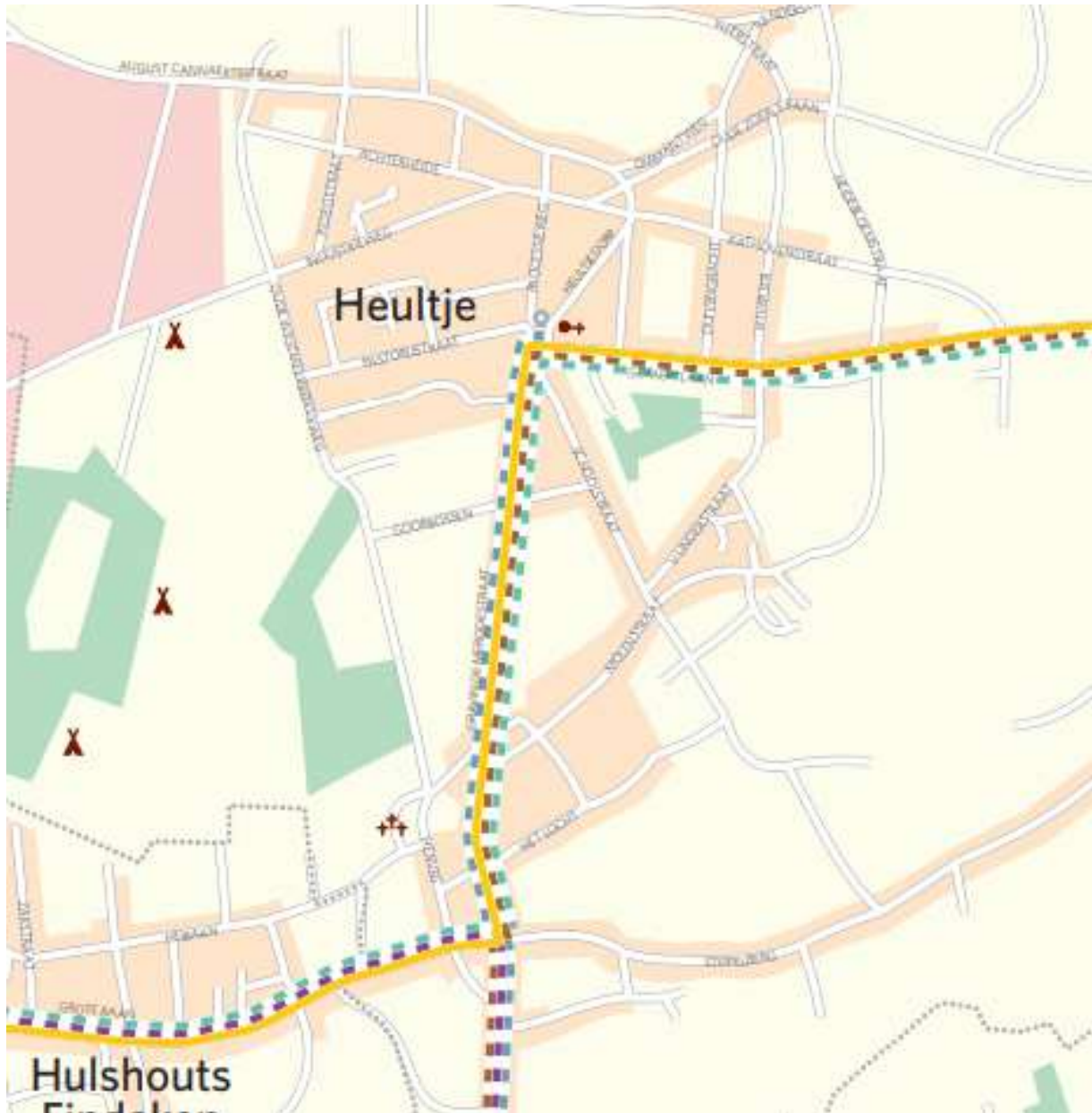
Lichtgroene stippellijn: Herentals – Westerlo – Tongelsbos

Groene stippellijn: Geel – Westerlo – Blauberg – Aarschot (Bekaf)

blauwe stippellijn: Noorderwijk – Westerlo

Roze stippellijn: Herentals – Voortkapel – Westerlo

Heultje



Gele volle lijn: Mechelen – Geel

Bruine stippellijn: Hulshout – Booischot – Westmeerbeek – Westerlo

Groene stippellijn: hulshout – Herentals

Paarse stippellijn: Wiekevorst – Hulshout – Westmeerbeek – Aarschot

grijze stippellijn: Heultje – Houtvenne – Aarschot

Zoerle-Parwijs



Blauwe volle lijn: Turnhout – Herentals – Leuven

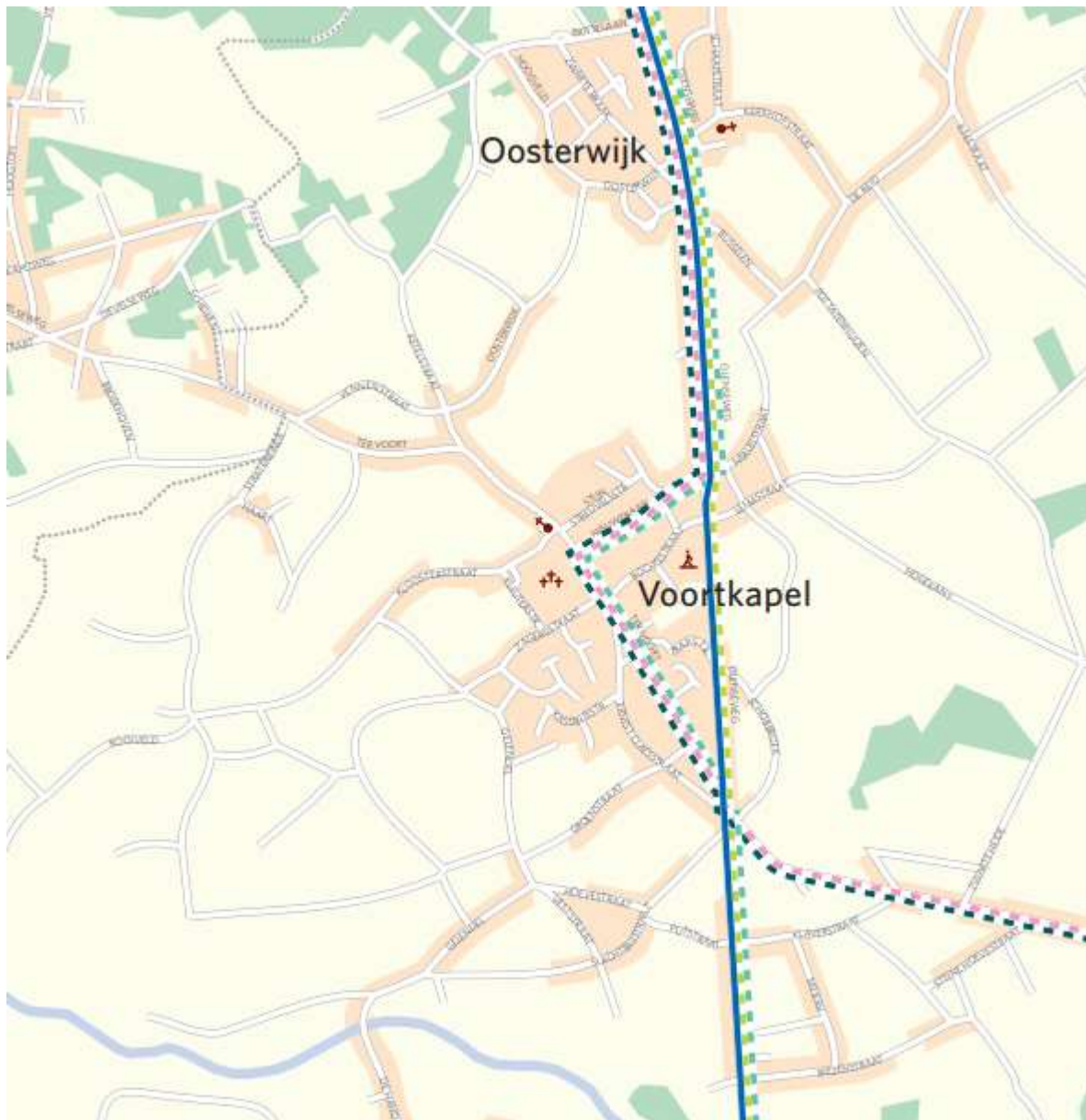
Gele volle lijn: Mechelen – Geel

Lichtgroene stippellijn: Herentals – Westerlo – Tongelsbos

Bruine stippellijn: Hulshout – Boischot – Westmeerbeek – Westerlo

Groene stippellijn: Hulshout – Voortkapel – Herentals

Voortkapel & Oosterwijk



- Blauwe volle lijn: Turnhout – Herentals – Leuven
- Lichtgroene stippellijn: Herentals – Westerlo – Tongelsbos
- Groene stippellijn: Hulshout – Voortkapel – Herentals
- blauwe stippellijn: Noorderwijk – Westerlo
- Roze stippellijn: Herentals – Voortkapel – Westerlo

Huidig net per deekern:

Westerlo



Oevel



Tongerlo



Heultje



Zoerle-Parwijs



Voortkapel & Oosterwijk



HUIDIG	Westerlo	Oevel	Tongerlo	Heultje	Zoerle-Parwijs	Voortkapel
Cadans						
305 Turnhout – Leuven					X	X
540 Herentals – Westerlo	X	X	X			
510 Mechelen – Geel	X			X	X	
306 Geel – Leuven	X					
Functioneel						
490 Turnhout – Geel (– Aarschot)	X	X	X			
491 Geel – Aarschot	X	X	X			
492 Turnhout – Aarschot	X	X	X			
542 Geel Industrie – Olen – Herentals	X					
Functioneel naar de scholen in Herentals						
222 Heultje – Herentals				X	X	X
541 Herentals – Voortkapel – Westerlo	X		X			X
Functioneel naar de scholen in Westerlo						
514 Hulshout – Booischoot – Westmeerbeek – Westerlo	X			X	X	
543 Noorderwijk – Westerlo	X		X			X
540 Herentals – Westerlo via Tongelsbos	X	X	X			
19b Kwaadmechelen – Westerlo	X					
Functioneel naar de scholen in Aarschot						
492 Turnhout – Aarschot	X	X	X			
221 Heultje – Houtvenne – Aarschot				X		
220 Herentals – Hulshout – Westmeerbeek – Aarschot				X		

NIEUW	Westerlo	Oevel	Tongerlo	Heultje	Zoerle-Parwijs	Voortkapel
Kernnet en aanvullend net						
Turnhout – Leuven					X	X
Herentals – Tessenderlo	X	X	X			
Mechelen – Geel	X			X	X	
Geel – Leuven	X	X	X			
Functioneel						
Functioneel naar de scholen in Herentals						
Hulshout – Voortkapel – Herentals				X		
Westerlo – Voortkapel – Herentals	X		X			X
Functioneel naar de scholen in Westerlo						
Hulshout – Booischoot – Westmeerbeek – Westerlo	X			X	X	
Morkhoven – Noorderwijk – Westerlo	X		X			X
Herentals – Westerlo – Tongelsbos	X		X		X	X
Veerle – Eindhout – Westerlo	X					
Functioneel naar de scholen in Aarschot						
Geel – Westerlo – Blauberg – Aarschot (Bekaf)	X	X	X			
Heultje – Houtvenne – Aarschot				X		
Wiekevorst – Hulshout – Westmeerbeek – Aarschot				X		