

Vosselaar

ongewijzigde lijnen in Vosselaar

KN & AN

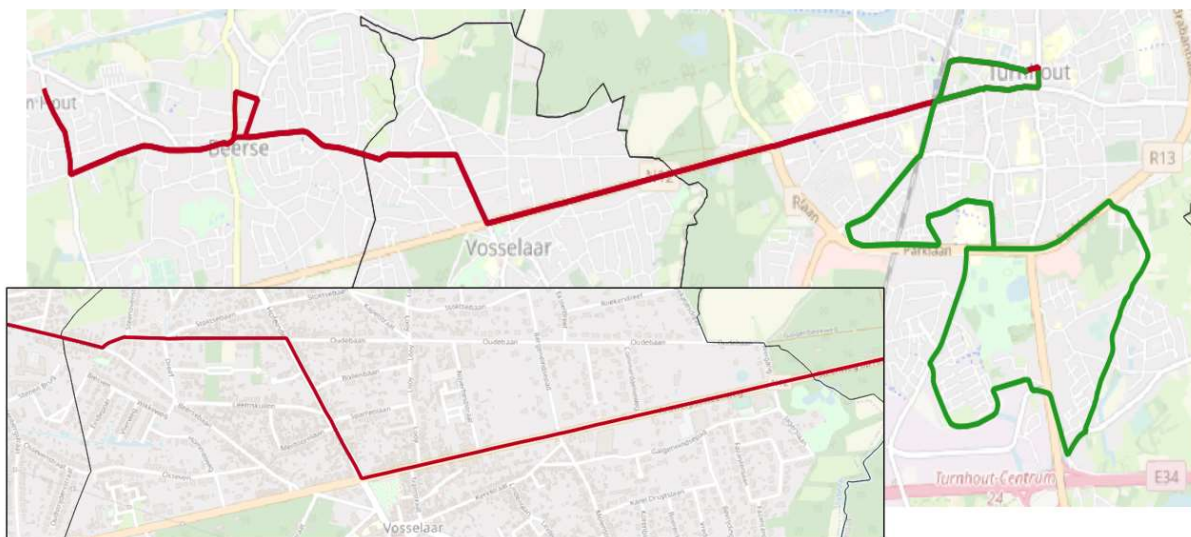
Stadslijnen Turnhout

Aanvullend net

Komen overeen met de huidige stadslijnen 1 & 2, waarbij enkel stadslijn 1 in Vosselaar komt

	Schooldagen	Schoolvakantie	Zaterdag	Zondag
Frequentie spitsuur	30'	30'	30'	30'
Frequentie daluur	30'	30'	30'	30'
Frequentie vroeg/laat	30'	30'	30'	30/60'
Amplitude	06:15 – 21:30	06:15 – 21:30	07:15 – 23:25	07:40 – 22:25

Huidige reisweg = nieuwe reisweg:



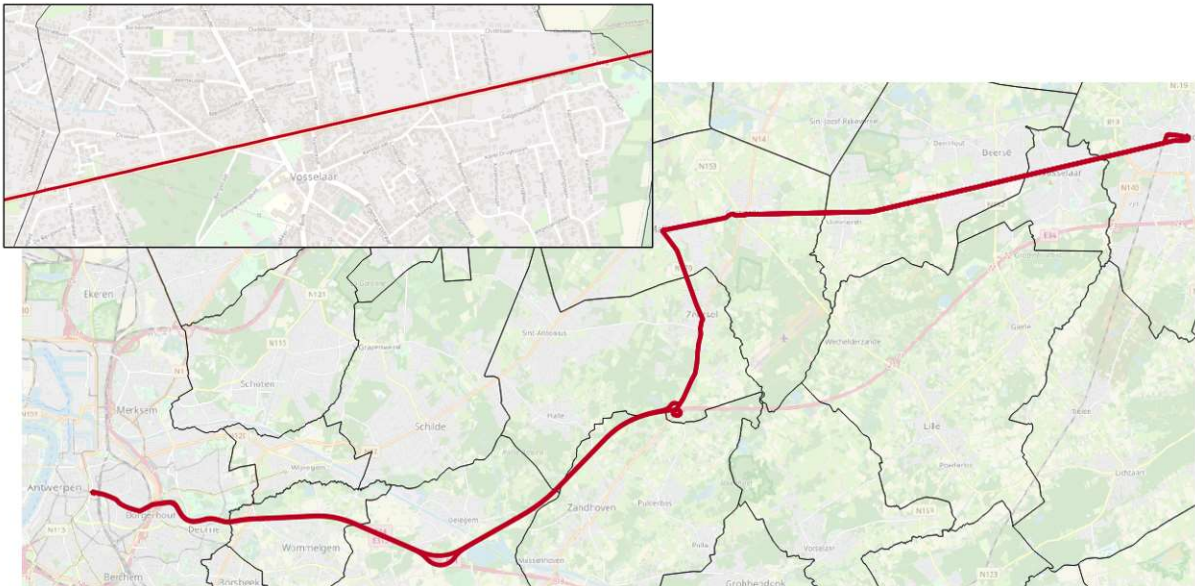
Lijnenbundel Turnhout Antwerpen

- Snellijn Turnhout – Zoersel – Antwerpen
- Snellijn Turnhout – Wechelderzande – Antwerpen
- Snellijn Turnhout – Beerse – Antwerpen

Snellijn Turnhout – Zoersel – Antwerpen

- Basis van het net wordt gevormd door sneldienst Turnhout – Malle – Zoersel – E34 – Antwerpen, huidige lijn 417
- De dienstregelingen van deze lijn wordt fors versterkt: tijdens de spits zal deze lijn om de 15' rijden, wat aangevuld met de snellijn Turnhout – Wechelderzande – Antwerpen een 7,5'-frequentie geeft tussen Turnhout en Vlimmeren.

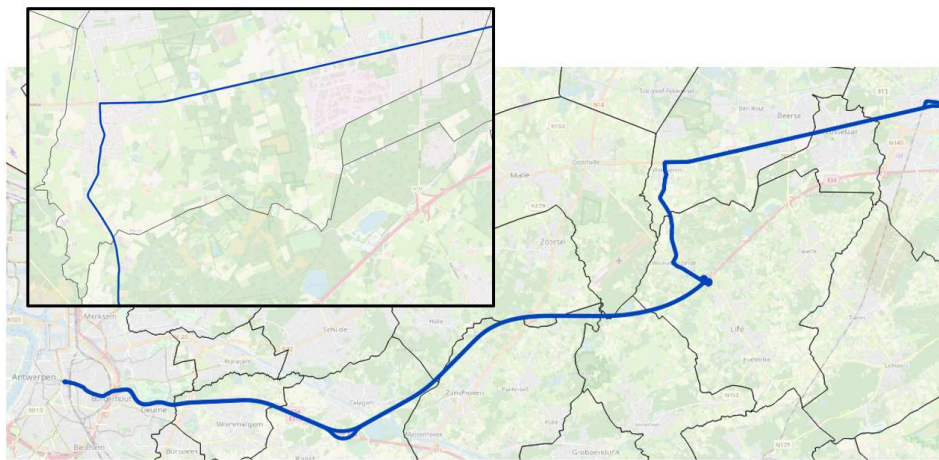
Huidige reisweg = nieuwe reisweg:



Snellijn Turnhout – Wechelderzande – Antwerpen

- Het optimaliseren van de verbinding Turnhout – Malle – Zoersel – E 34 – Antwerpen impliceert dat de sneldienst Turnhout – Antwerpen via Wechelderzande, vandaag lijn 416 in de daluren niet meer rijdt.
- Op lijn 416 blijven echter nog altijd 24 ritten over op weekdays – om het kwartier in een ruime spits. Binnen de ruime spits worden vandaag zo’n 75% van de verplaatsingen gemaakt.
- Aantal ritten:
 - o Richting Antwerpen: 13 ritten per weekday (9 ’s ochtends en 4 ’s avonds)
 - o Richting Turnhout: 11 ritten per weekday (3 ’s ochtends en 8 ’s avonds)

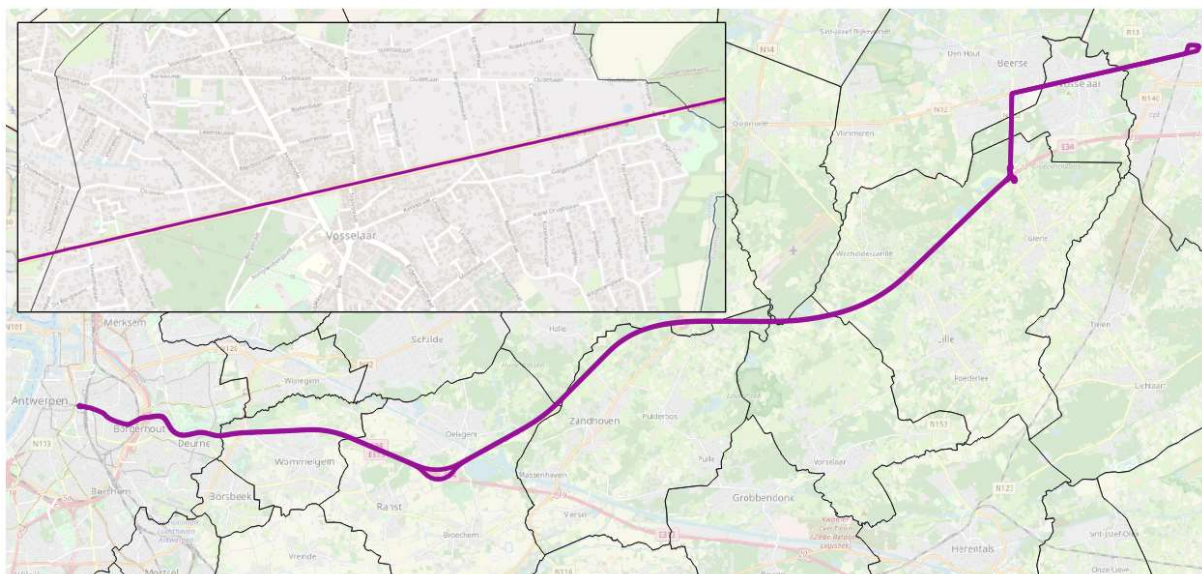
Huidige reisweg = nieuwe reisweg:



Snellijn Turnhout – Beerse – Antwerpen

- Voor de Snellijn Turnhout – Beerse – Antwerpen, huidige lijn 415 wijzigt er niets
- Lijn 415: 5 ritten per weekday (2 ’s ochtends naar Antwerpen en 3 ’s avonds naar Turnhout). Tijdens vakantieperiodes is er 1 ochtendrit voorzien

Huidige reisweg = nieuwe reisweg:

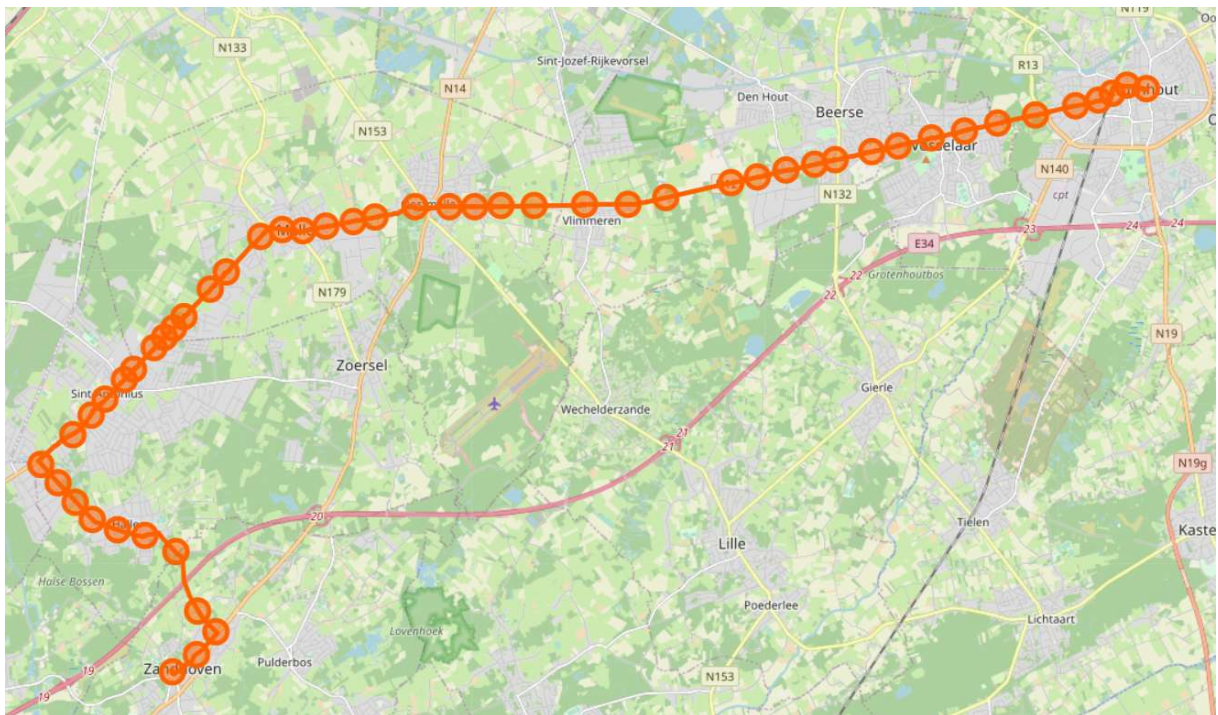


Functioneel

Zandhoven – Sint-Antonius – Malle – Turnhout

- Van vervoerregio Antwerpen
- Komt overeen met huidige lijn 419 Zandhoven – Sint-Antonius – Malle – Turnhout
- Voor de scholen in Turnhout
- Ongewijzigd
- 3 ritten per schooldag (1 in de ochtend naar Turnhout – 2 in de avond richting Zandhoven). Op woensdag middag wordt er ook 1 rit voorzien richting Zandhoven.

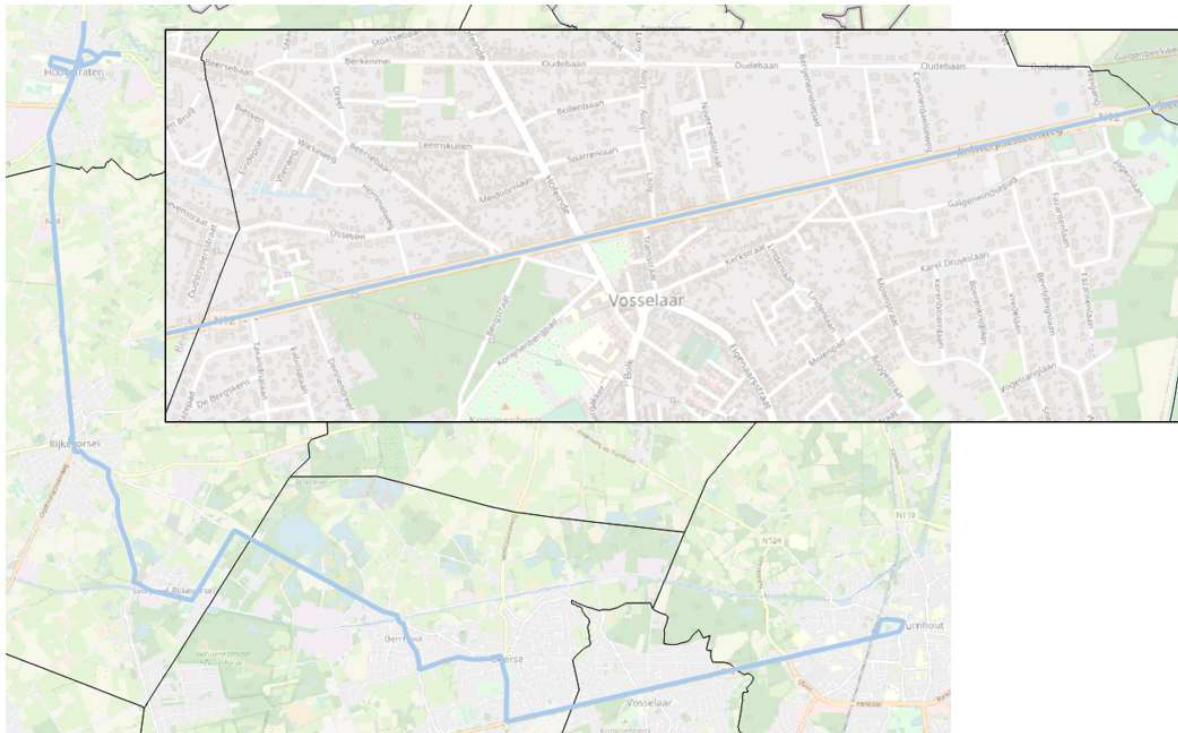
Huidige reisweg = nieuwe reisweg:



Turnhout – Beerse – Rijkevorsel – Hoogstraten

- Komt overeen met de huidige lijn 433 Turnhout – Beerse – Rijkevorsel – Hoogstraten
- Ongewijzigd voor de scholen in Hoogstraten
- 2 ritten per schooldag (1 ochtendrit naar Hoogstraten – 1 avondrit richting Turnhout). Op woensdagmiddag wordt er ook 1 rit voorzien richting Turnhout.

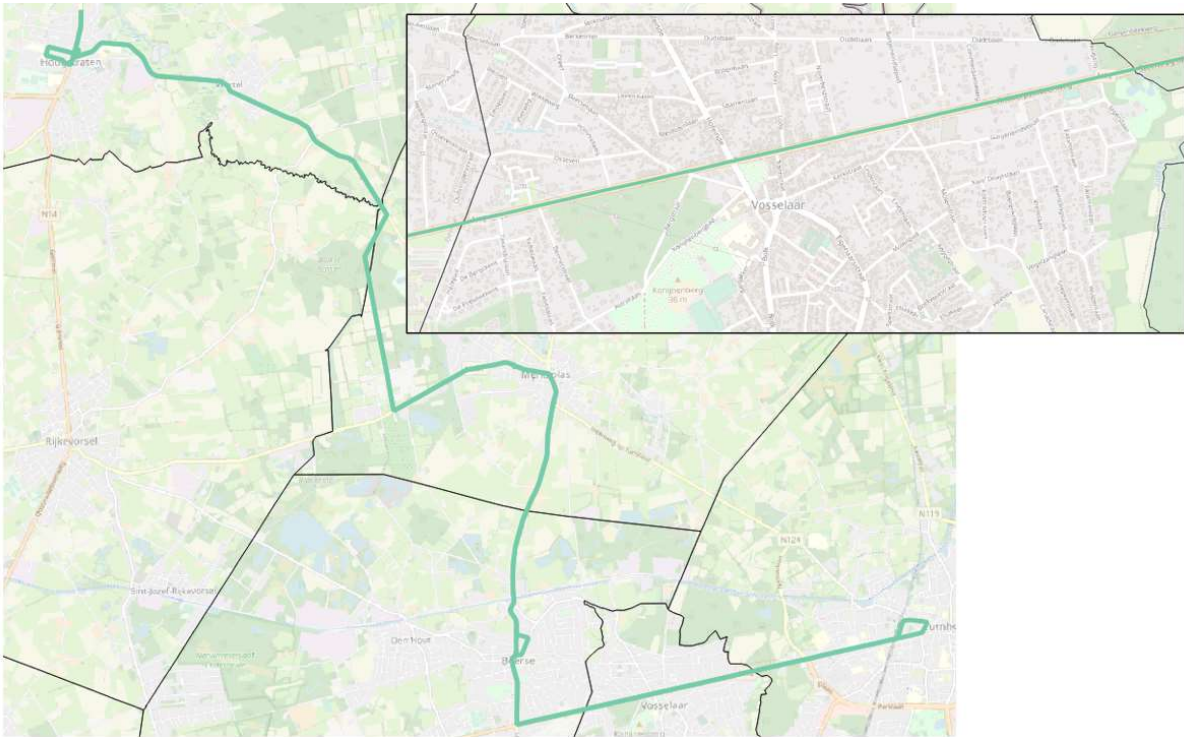
Nieuwe reisweg = huidige reisweg:



Turnhout – Beerse – Merksplas – Hoogstraten

- Komt overeen met de huidige lijn 434 Turnhout – Beerse – Merksplas – Hoogstraten
- Ongewijzigd
- Voor de scholen in Hoogstraten
- 3 ritten per schooldag (1 in de ochtend naar Hoogstraten – 2 in de avond richting Turnhout). Op woensdagmiddag worden er 2 ritten richting Turnhout voorzien.

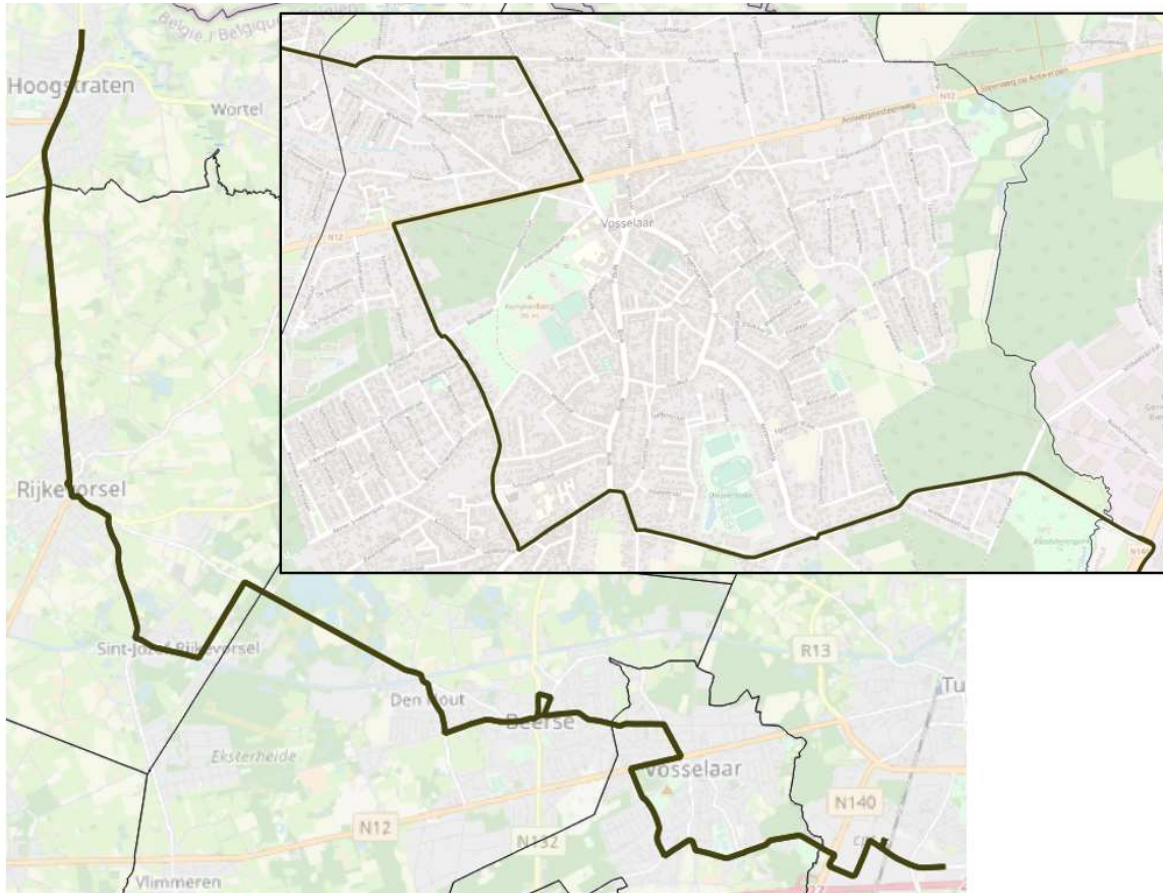
Nieuwe reisweg = huidige reisweg:



Hoogstraten – Turnhout Industrie

- Komt overeen met de huidige lijn 435 (Hoogstraten –) Vosselaar – Turnhout Industrie – Turnhout Station
- Ongewijzigd
- 2 ritten per dag (1 ochtend naar Turnhout Industrie – 1 avond richting Hoogstraten)

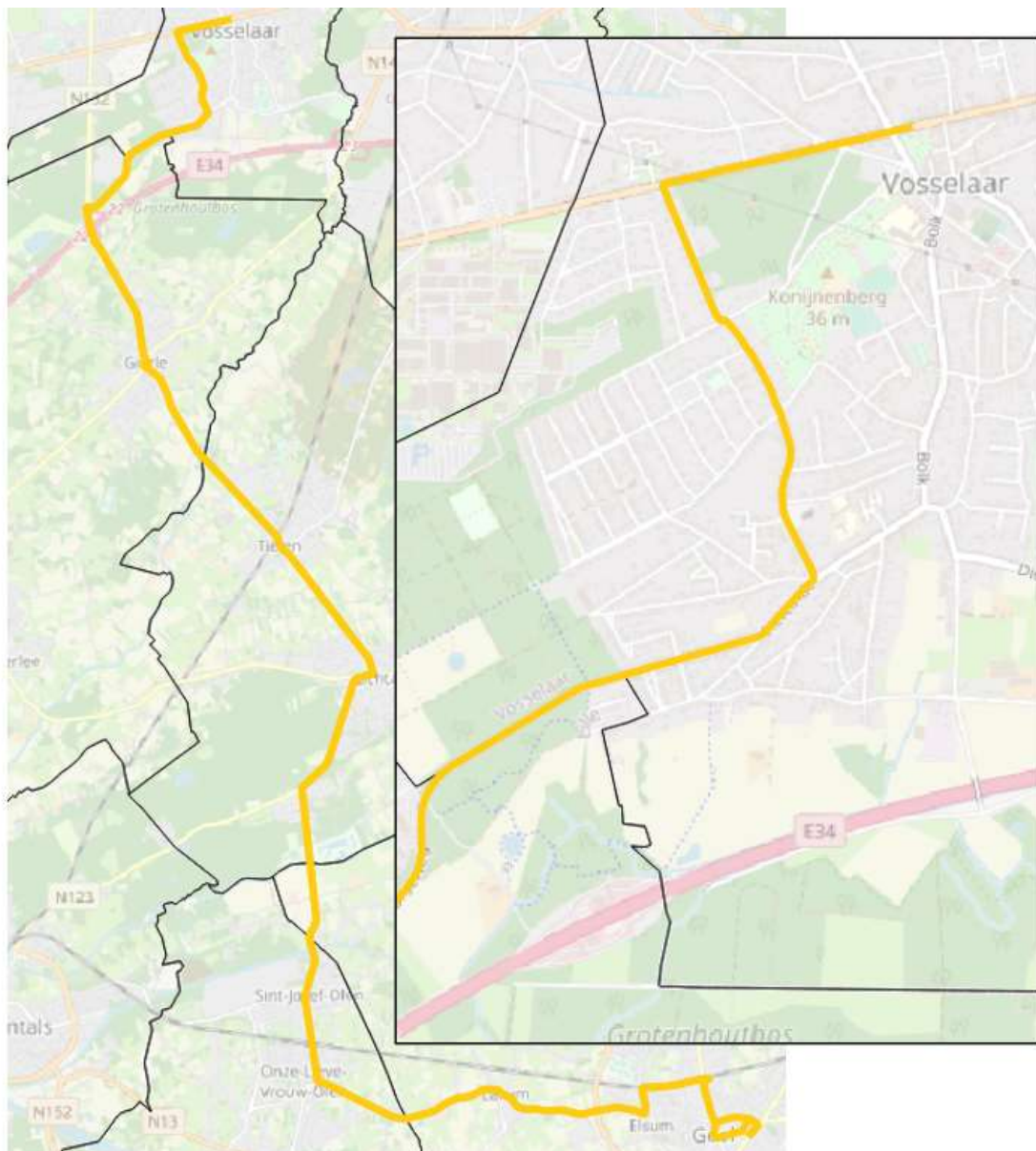
Nieuwe reisweg = huidige reisweg:



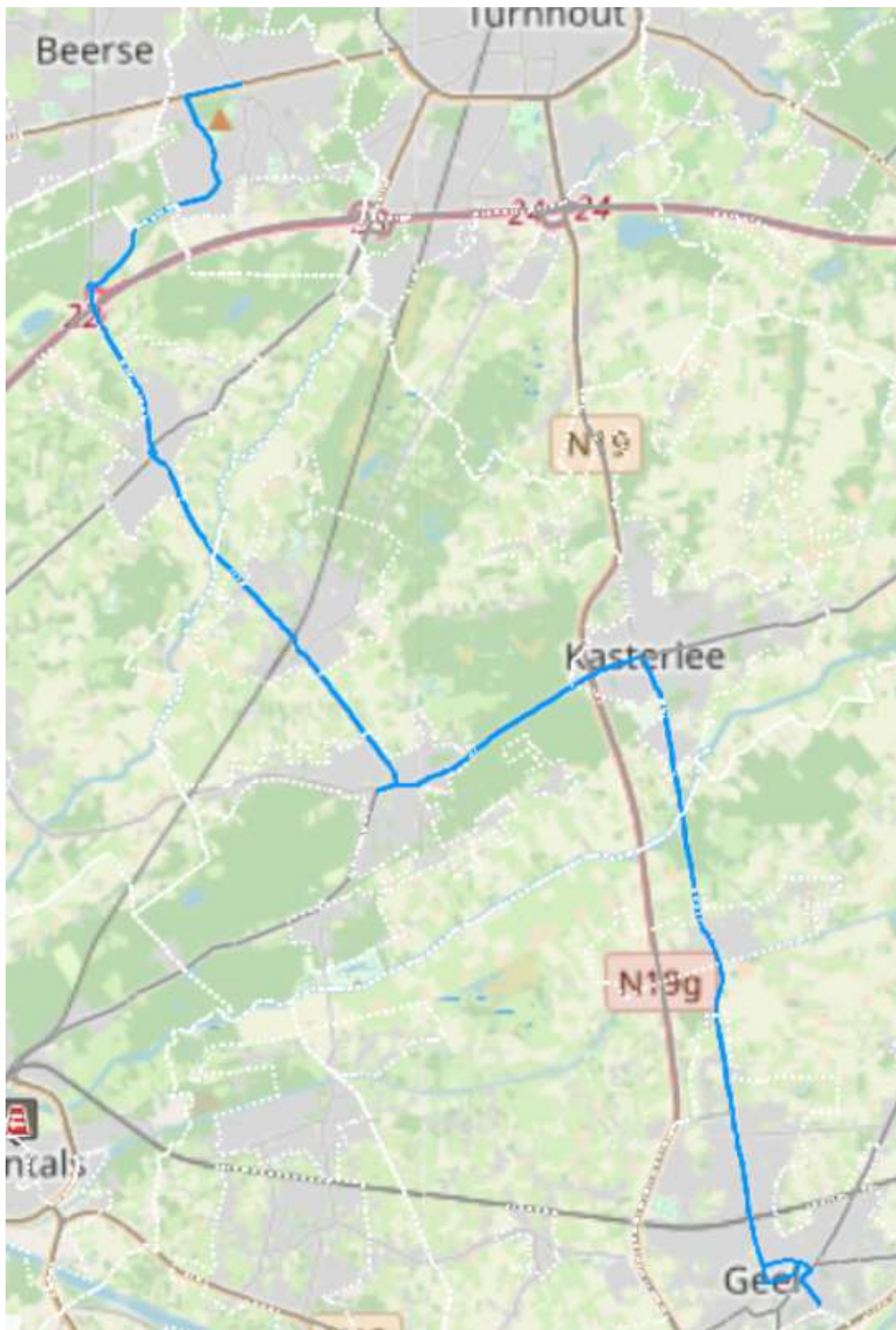
Vosselaar – Gierle – Lichtaart – Olen – Geel

- Komt deels overeen met de huidige lijn 493, Vosselaar – Gierle – Lichtaart – Tielen – Geel
 - Wordt omgebogen naar Olen om voor Olen een functionele verbinding met Geel te voorzien.
 - Vangt zo in de schoolspits het verdwijnen van lijn 15b Geel-Herentals op tussen Sint-Jozef-Olen en Geel.
- Voor de scholen in Geel; Deze lijn heeft als eindhalte het ziekenhuis van Geel.
- Ongewijzigd op het grondgebied van Vosselaar
- 3 ritten per dag (1 ochtend naar Geel – 2 avond naar Vosselaar); op woensdagmiddag wordt er 1 rit voorzien richting Vosselaar

nieuwe reisweg:



Huidige reisweg:

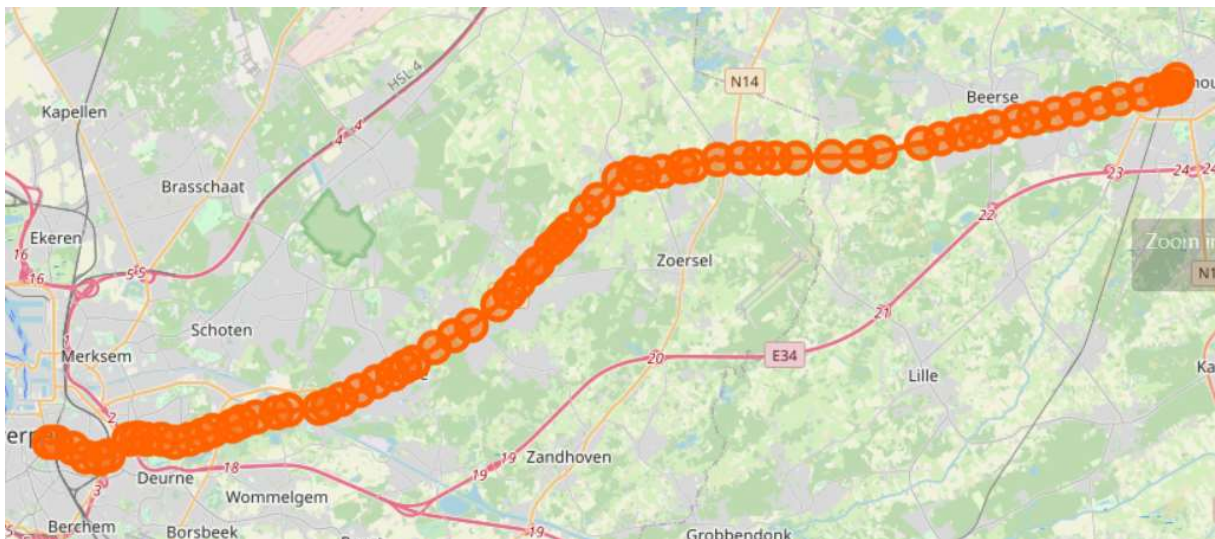


Niet langer voorziene lijnen in Vosselaar

Turnhout – Antwerpen, huidige lijn 410

- Van vervoerregio Antwerpen
- Door de opwaardering van de sneldienst Turnhout – Malle – Zoersel – E34 – Antwerpen is het te verantwoorden dat de stopdienst niet meer nodig is tussen Turnhout en Malle, en dus is er ook geen stopdienst meer in Beerse en Vosselaar (behoudens functioneel)
- Tijdens een cocreatiesessie met de betrokken gemeentes werd bepaald welke haltes op de N12 bediend moeten worden door de snellijn, zonder afbreuk te doen aan de sneldienst; Voor Vosselaar is dit:
 - o Vosselaar Dorp

Huidige reisweg:



Nieuwe reisweg:



Turnhout – Vosselaar – Beerse – Rijkevorsel, huidige lijn 431

- Het gebruik is zeer laag
- De opwaardering van de snelle verbinding Turnhout – Antwerpen maakt dat een verplaatsing naar de N12 ook de moeite loont om je vanuit Vosselaar naar Turnhout te begeven

Huidige reisweg:



Nieuwe of gewijzigde lijnen in Vosselaar

KN & AN

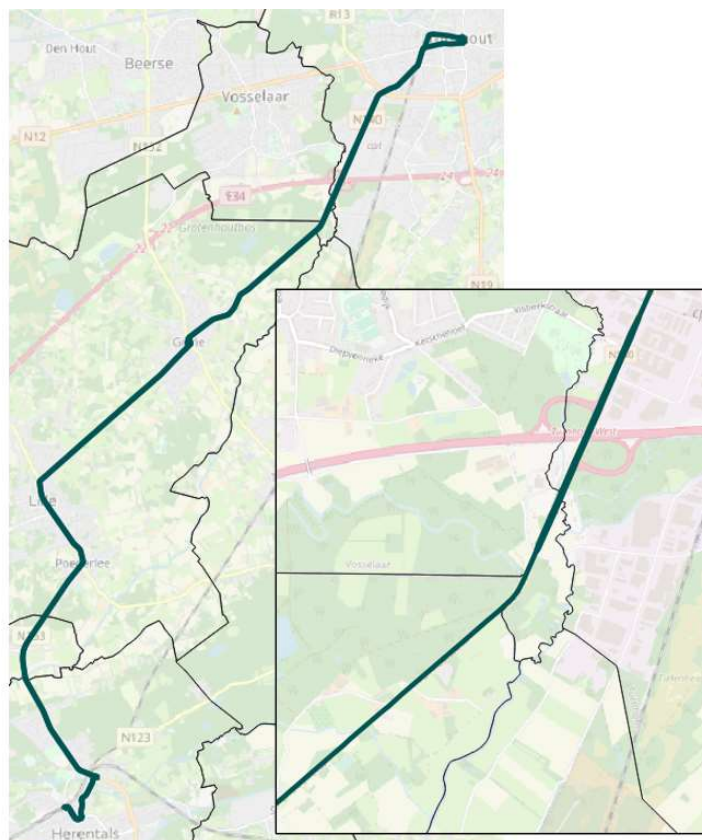
Turnhout – Gierle – Lille – Herentals

Turnhout – Gierle – Lille – Vorselaar

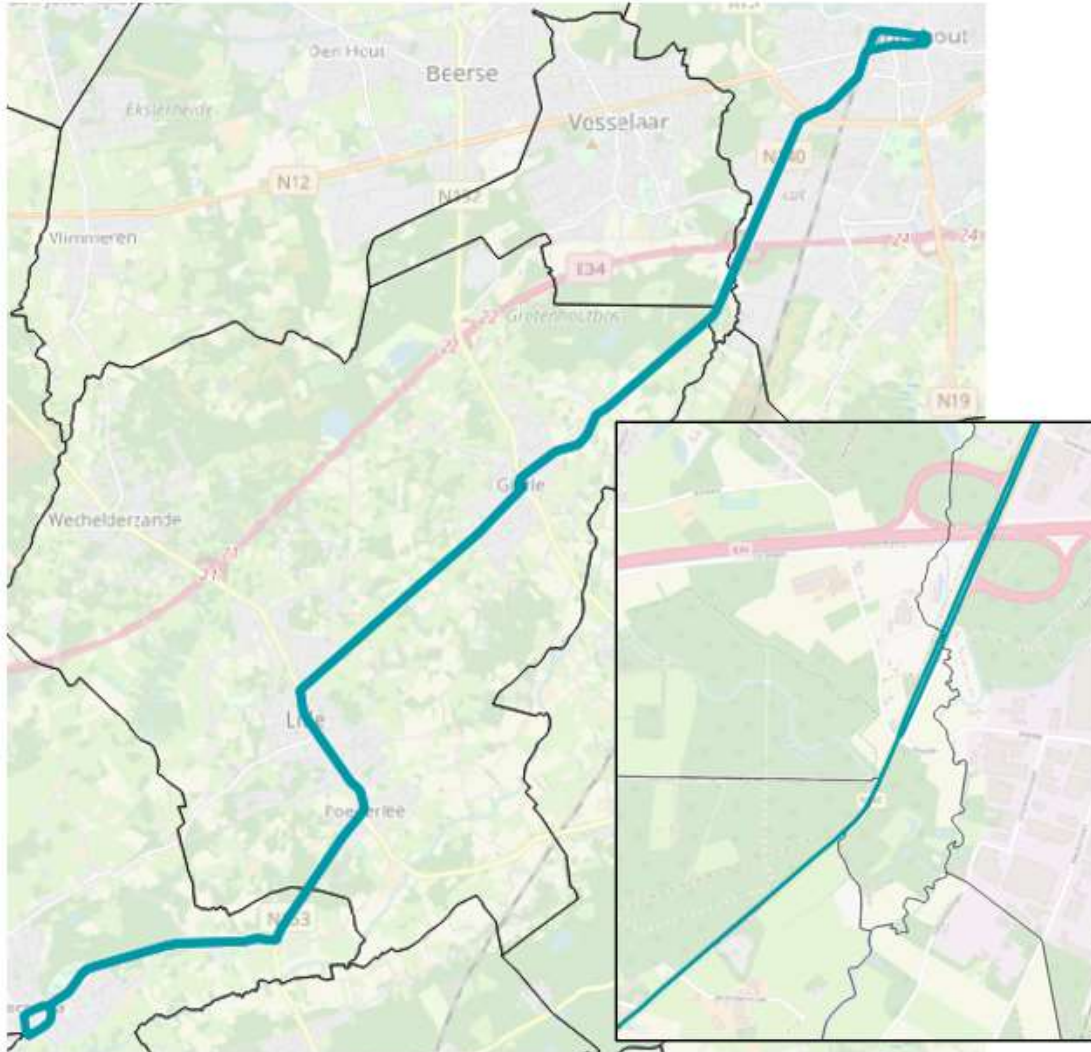
- Komt overeen met de huidige lijn 210 Turnhout – Gierle – Lille – Herentals & 213 Turnhout – Gierle – Lille – Vorselaar
- De functionele lijn Turnhout – Gierle – Lille – Vorselaar(-Grobbendonk) wordt omgevormd tot een cadanslijn, in het nadeel van lijn Turnhout – Lille – Herentals die dan enkel nog functioneel zal rijden.
- Het deeltracé Lille – Vorselaar heeft vanuit de vervoerregioraad immers de voorkeur gekregen op het tracé Lille – Herentals.
- Ook worden zo twee belangrijke campussen van Thomas More verbonden.
- De verbinding Turnhout – Gierle – Lille – Herentals wordt wel nog functioneel voorzien: 4 ritten per schooldag (twee ochtend richting Herentals – 2 avond richting Turnhout). Op woensdagmiddag worden er eveneens twee ritten voorzien richting Turnhout.

Huidige reisweg = nieuwe reisweg:

Turnhout – Gierle – Lille – Herentals:



Turnhout – Gierle – Lille – Vorselaar:



functioneel

Turnhout – Scholen Malle

- In afwachting van de nodige infrastructuur en veilig traject voor de voetgangers richting de scholen, wordt er nog een functionele verbinding voorzien die tot aan de scholen in Malle zelf rijdt
- 6 ritten per schooldag (3 ochtendritten naar Malle – 3 avondritten richting Turnhout). Op woensdagmiddag worden er 2 ritten voorzien richting Turnhout.

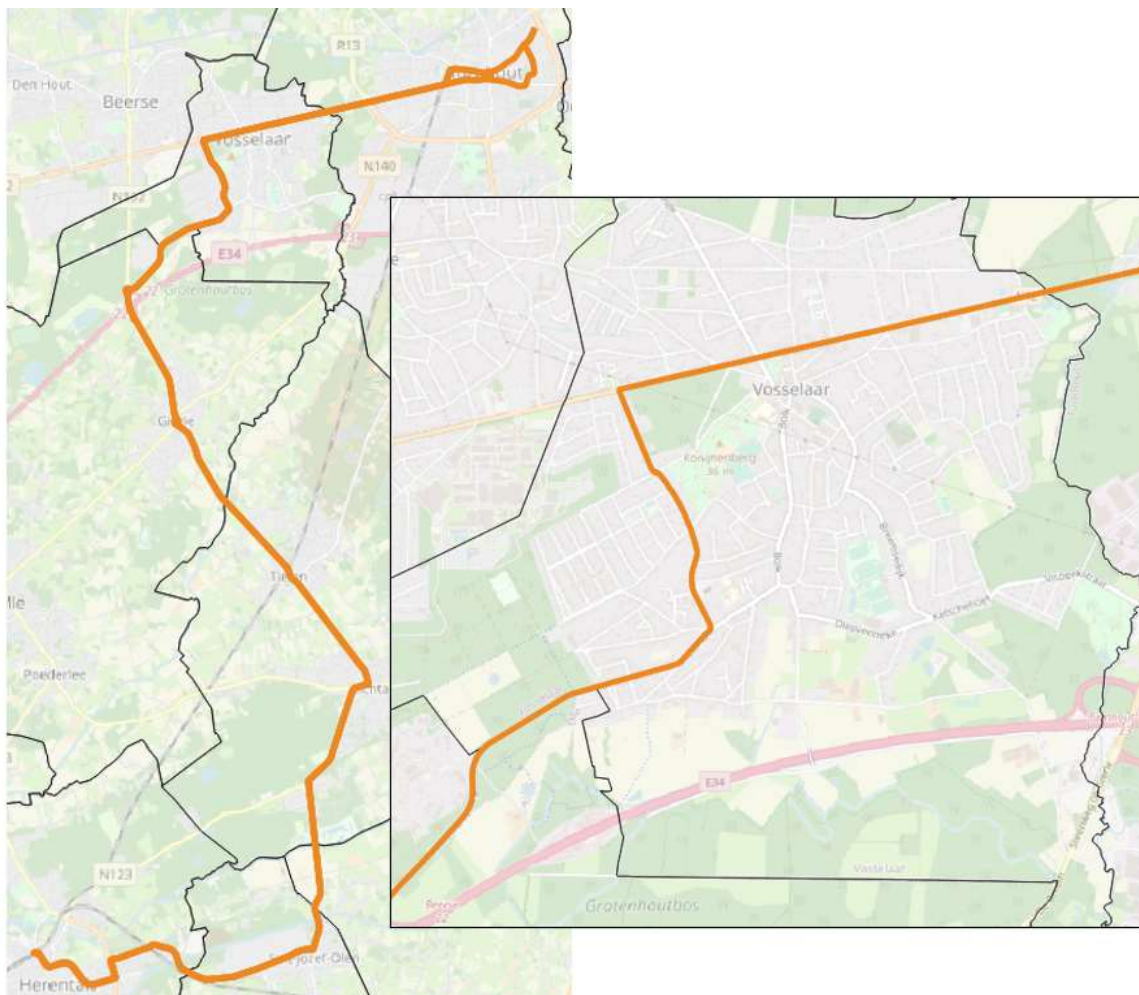
nieuwe reisweg:



Turnhout – Tielen – Lichtaart – Olen – Herentals

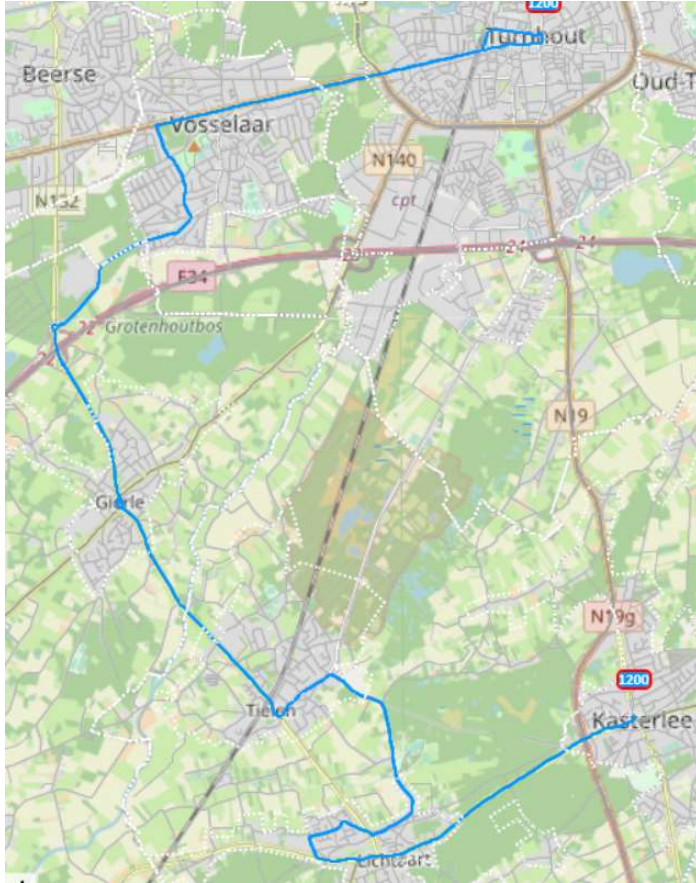
- Samenvoeging van de lijnen 200 Turnhout – Vosselaar – Tielen – Kasterlee en 212 Turnhout – Tielen – Lichtaart – Herentals
- Rijdt zowel voor de scholen in Herentals als in Turnhout.
- De functionele bediening voor het Sint-Pietersinstituut te Turnhout werd toegevoegd.
- Aantal ritten:
 - o Richting Herentals: 4 ritten per dag (2 ochtend – 2 avond). Op woensdagmiddag wordt er 1 rit voorzien.
 - o Richting Turnhout: 5 ritten per dag (2 ochtend – 3 avond). Op woensdagmiddag worden er 2 ritten voorzien.

Nieuwe reisweg:

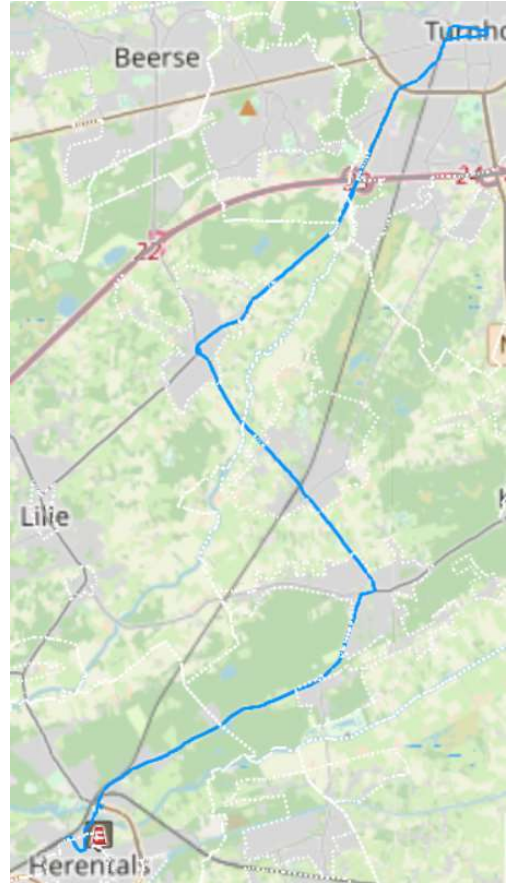


huidige reisweg:

Lijn 200:

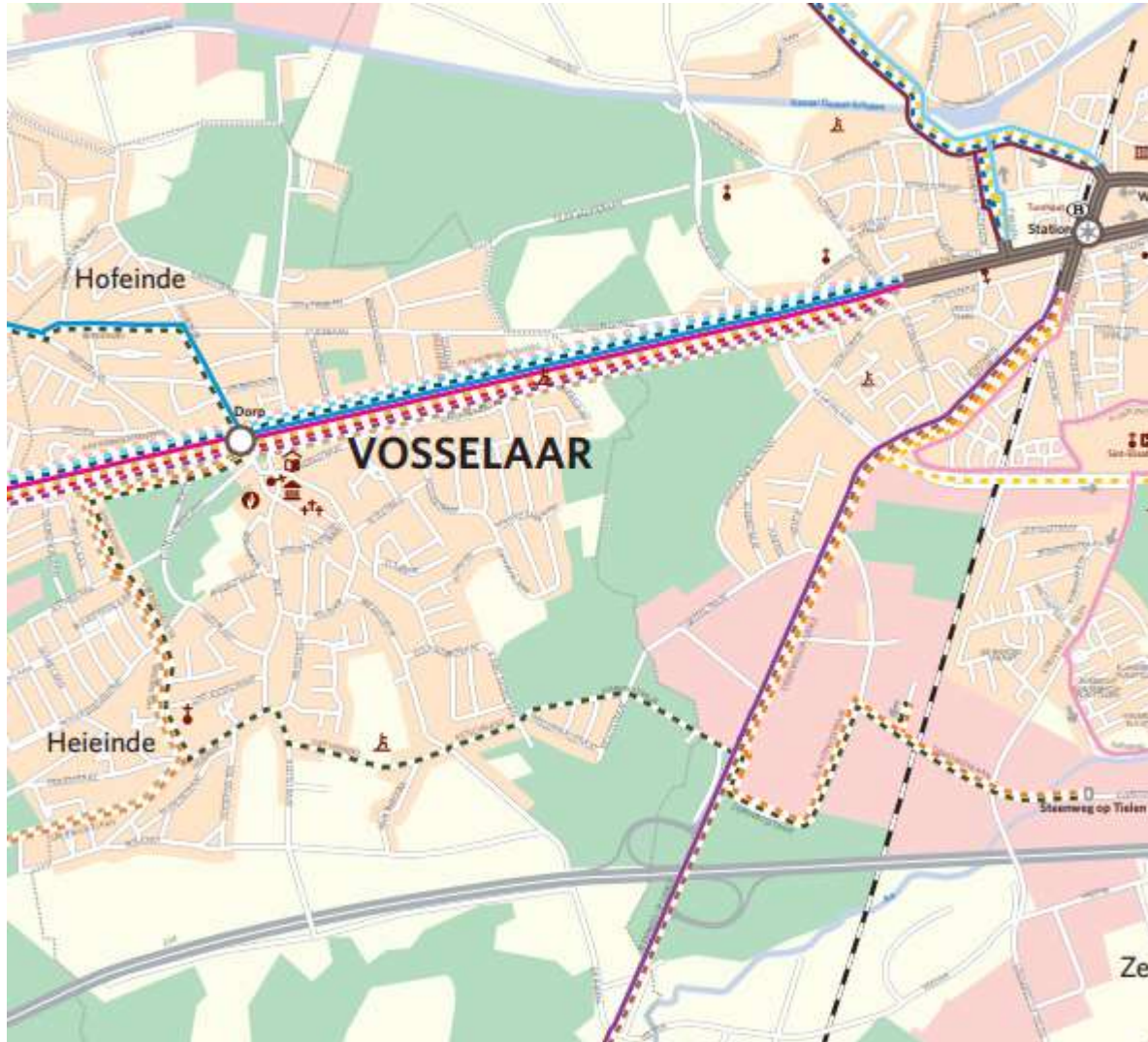


lijn 212:



Nieuw net per deelkern:

Vosselaar



Blauwe volle lijn: Stadslijn 1

Roze volle lijn: Snellijn Turnhout – Zoersel – Antwerpen

Rode stippellijn: snellijn Turnhout – Wechelderzande – Antwerpen

Paarse Stippellijn: Snellijn Turnhout – Beerse – Antwerpen

Zalmroze stippellijn: Turnhout – Beerse – Merksplas – Hoogstraten

Lichtblauwe stippellijn: Turnhout – Beerse – Rijkvorsel – Hoogstraten

Donkergroene stippellijn: Hoogstraten – Turnhout Industrie

Donkergrijze stippellijn: Zandhoven – Malle – Turnhout

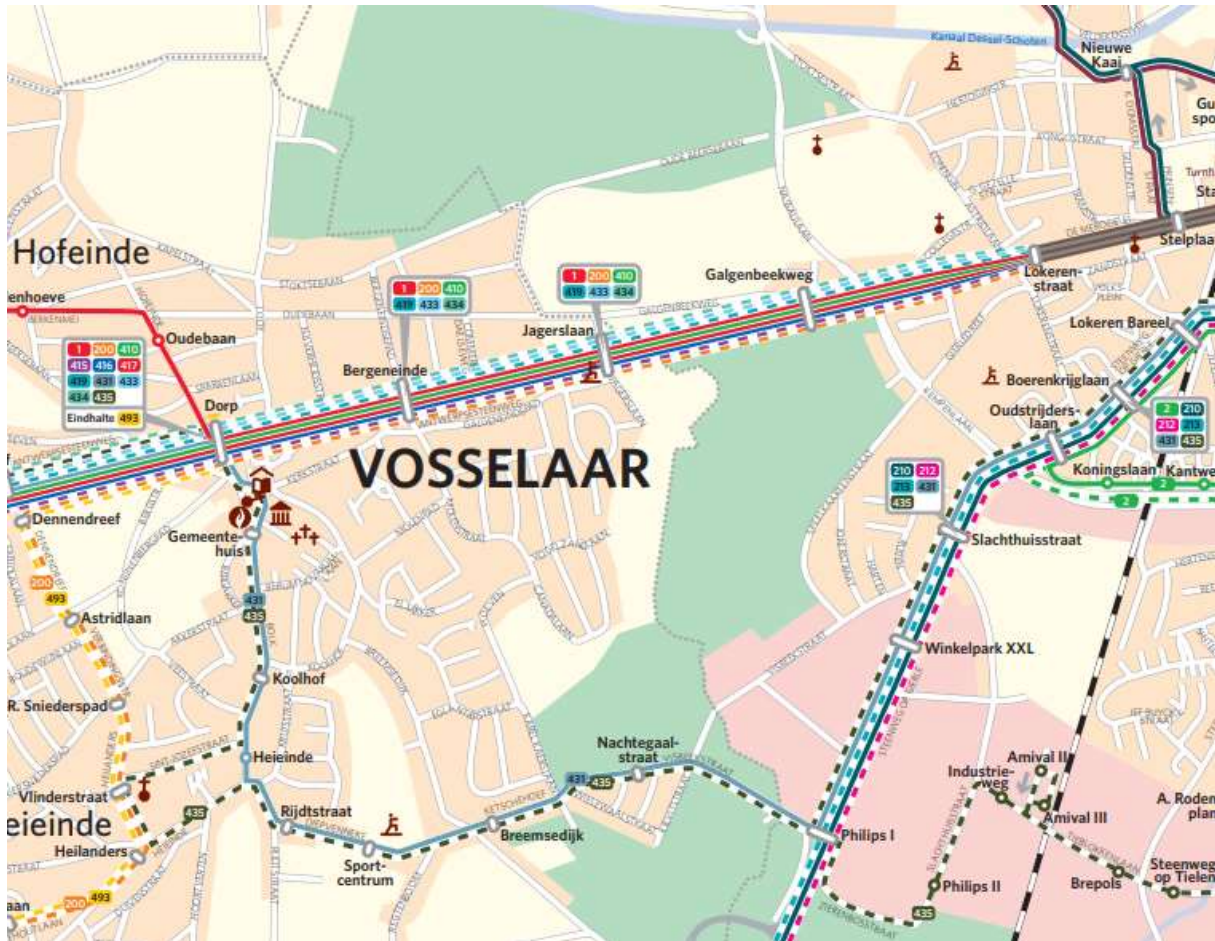
Lichtgroene stippellijn: Turnhout – Scholen Malle

Oranje stippellijn: Vosselaar – Gierle – Lichtaart – Olen – Geel

Lichtbruine stippellijn: Turnhout – Tienen – Lichtaart – Olen – Herentals

Huidig net:

Vosselaar





HUIDIG	Vosselaar
Cadans	
417 snellijn Turnhout – Zoersel – Antwerpen	X
416 Snellijn Turnhout – Wechelderzande – Antwerpen	X
1 stadslijn Turnhout	X
410 Turnhout – Malle – Antwerpen	X
431 Turnhout – Vosselaar – Beerse – Rijkevorsel	X
210 Turnhout – Poederlee – Herentals	X
Functioneel	
415 Snellijn Turnhout – Beerse – Antwerpen	X
435 Hoogstraten – Turnhout Industrie	X
Voor de scholen in Malle	
Voor de scholen in Turnhout	
419 Zandhoven – Turnhout	X
200 Turnhout – Tielen – Kasterlee	X
Voor de scholen in Hoogstraten	
433 Turnhout – Beerse – Rijkevorsel – Hoogstraten	X
434 Turnhout – Beerse – Merksplas – Hoogstraten	X
Voor de scholen in Geel	
493 Vosselaar – Gierle – Lichtaart – Tielen – Geel	X
Voor de scholen in Herentals/Vorselaar	
213 Turnhout – Poederlee – Vorselaar	X
212 Turnhout – Tielen – Herentals	X

NIEUW	Vosselaar
Kernet en aanvullend net	
Sneldienst Turnhout – Zoersel – Antwerpen	X
Stadslijn Turnhout	X
Antwerpen – Malle	
Turnhout – Poederlee – Vorselaar	X
Functioneel	
Snellijn Turnhout – Wechelderzande – Antwerpen	X
Snellijn Turnhout – Beerse – Antwerpen	X
Hoogstraten – Turnhout Industrie	X
Voor de scholen in Malle	
Turnhout – Malle	X
Voor de scholen in Turnhout	
Zandhoven – Turnhout	X
Turnhout – Tielen – Lichtaart – Olen – Herentals	X
Voor de scholen in Hoogstraten	
Turnhout – Beerse – Rijkevorsel – Hoogstraten	X
Turnhout – Beerse – Merksplas – Hoogstraten	X
Voor de scholen in Geel	
Vosselaar – Gierle – Lichtaart – Olen – Geel	X
Voor de scholen in Herentals	
Turnhout – Poederlee – Herentals	X
Turnhout – Tielen – Lichtaart – Olen – Herentals	X