

Rijkevorsel

Ongewijzigde lijnen in Rijkevorsel

KN & AN

Brecht – Rijkevorsel – Merksplas – Turnhout – Arendonk

Hoogstraten – Turnhout – Reusel = Kernnet C

Brecht – Rijkevorsel – Merksplas – Turnhout – Arendonk = Kernnet C

Gezamenlijk deeltraject Merksplas – Turnhout – Arendonk = kernnet B

Komt overeen met de huidige lijn 432 Brecht – Rijkevorsel – Merksplas – Turnhout – Arendonk en rijdt in cadans met huidige lijn 430 Meersel-Dreef – Hoogstraten – Turnhout – Reusel

Kleine wijzigingen:

- Omwille van de treinaansluitingen in Turnhout rijden de twee lijnen niet perfect in cadans op het gemeenschappelijk traject, maar op een 20/40-frequentie; de treinaansluiting in Brecht blijft vertrekpunt vormen voor de opbouw van de dienstregelingen.
- In de spits worden enkele verkorte ritten voorzien tussen Merksplas en Brecht die aansluiten op de IC-trein Antwerpen – Breda
- De functionele ritten Turnhout – Hoogstraten (via VITO) worden in een aparte verbinding voorzien (zie verder p. 11 – enkel bediening van steenweg op Wortel in Rijkevorsel)

Traject Brecht – Arendonk

NIEUW traject	Schooldagen	Schoolvakantie	Zaterdag	Zondag*
Frequentie spitsuur	60' + versterking	60'	60'	60'
Frequentie daluur	60'	60'	60'	60'
Frequentie vroeg/laat	60'	60'	60'	60'
Amplitude	05:05 – 23:20	05:05 – 23:20	07:10 – 23:50 (beperkt tussen Arendonk en Turnhout)	07:05 – 22:50

*rijdt op zondag niet tussen Arendonk en Turnhout

Huidige reisweg = nieuwe reisweg:

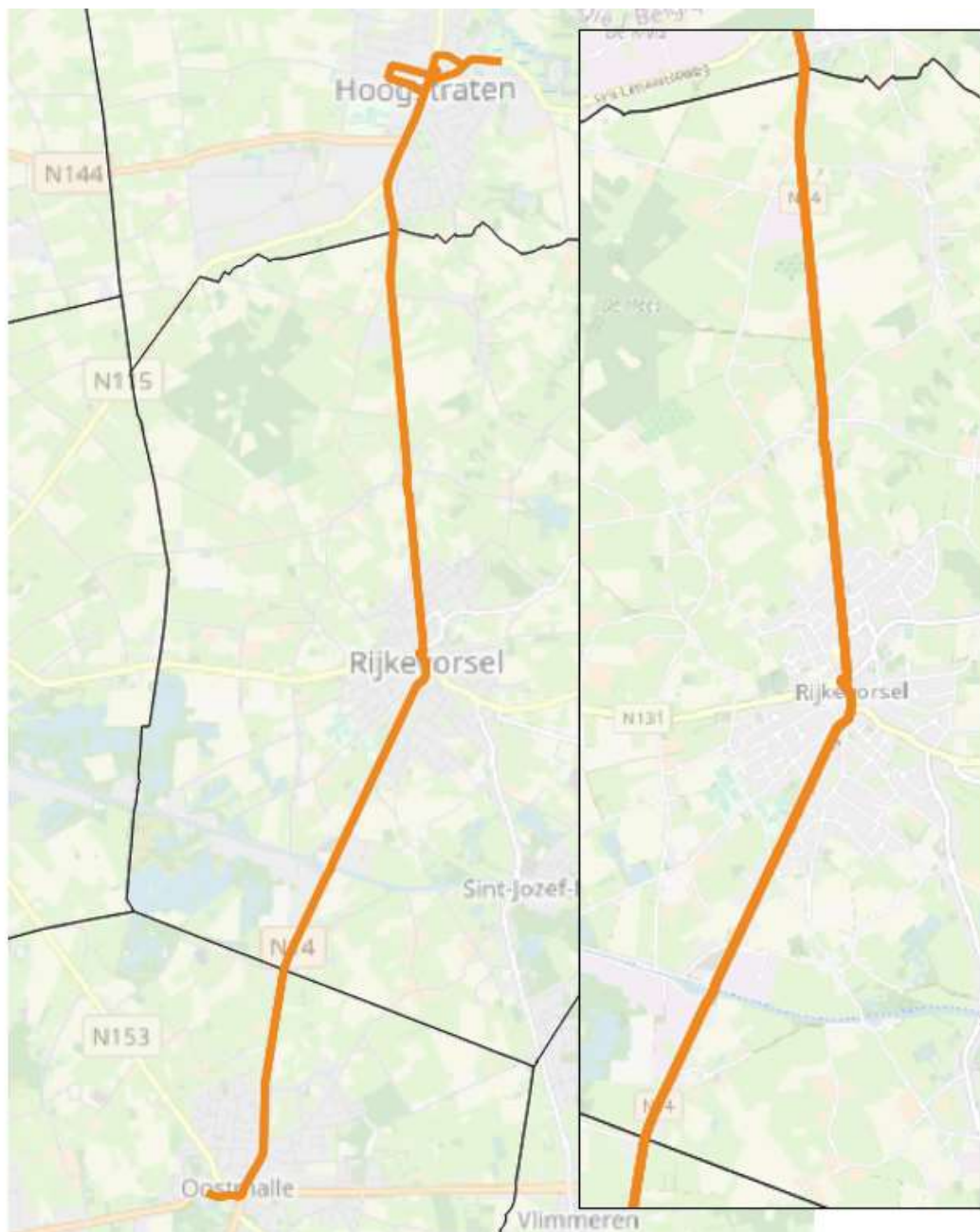


Functioneel

Hoogstraten – Rijkevorsel – Oostmalle

- Komt overeen met huidige lijn 401 Hoogstraten – Rijkevorsel – Oostmalle
- Ongewijzigd
- Voor de scholen in Hoogstraten
- 5 ritten per schooldag (2 ochtend naar Hoogstraten – 3 avond richting Oostmalle), waarbij ook op woensdagmiddag 2 ritten richting Oostmalle

Huidige reisweg = nieuwe reisweg:



Hoogstraten – Scholen Malle

- Komt overeen met huidige lijn 405 Hoogstraten – scholen Malle
- Ongewijzigd
- 3 ritten per schooldag 1 ochtend naar Malle – 2 avond richting Hoogstraten). Op woensdagmiddag is er 1 rit voorzien richting Hoogstraten.

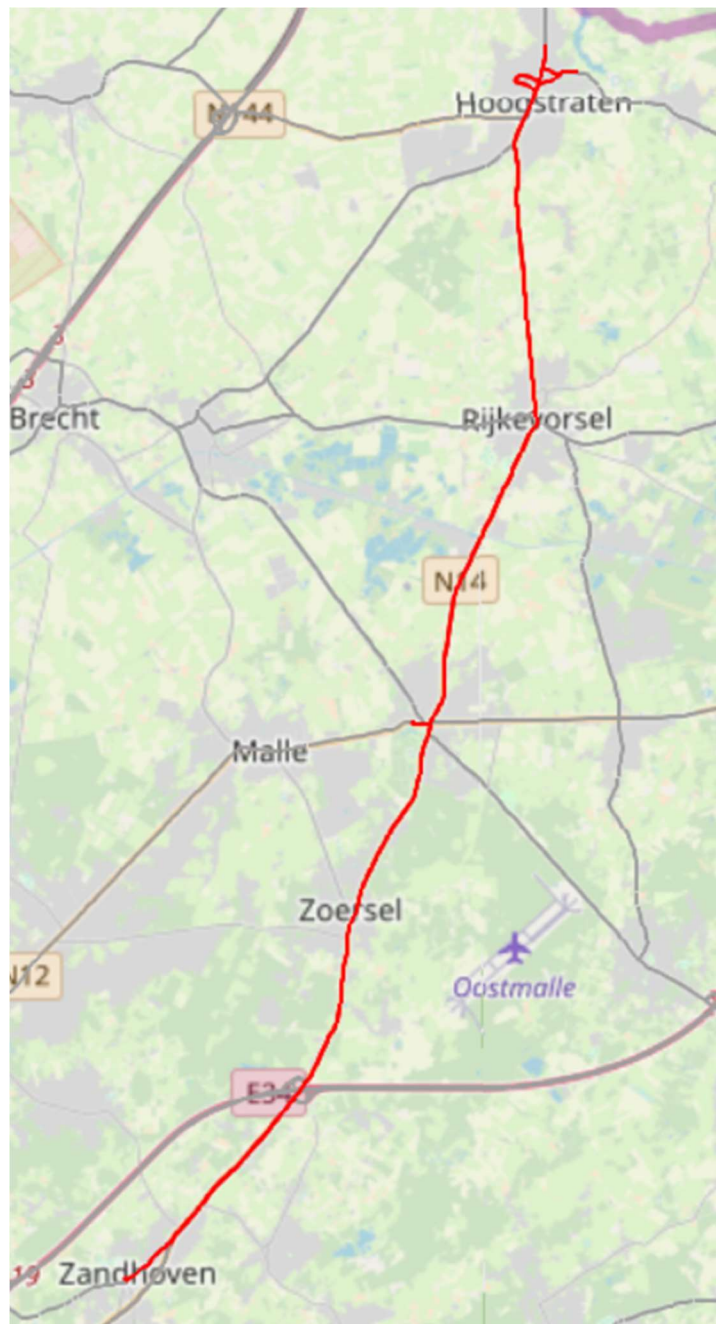
Huidige reisweg = nieuwe reisweg:



Zandhoven – Malle – Hoogstraten

- Komt overeen met huidige lijn 408 Zandhoven – Malle – Hoogstraten
- Van vervoerregio Antwerpen
- Ongewijzigd
- Voor de scholen in Hoogstraten
- 2 ritten per schooldag (1 ochtend naar Hoogstraten – 1 avond richting Zandhoven). Op woensdagmiddag is er 1 rit voorzien richting Zandhoven.

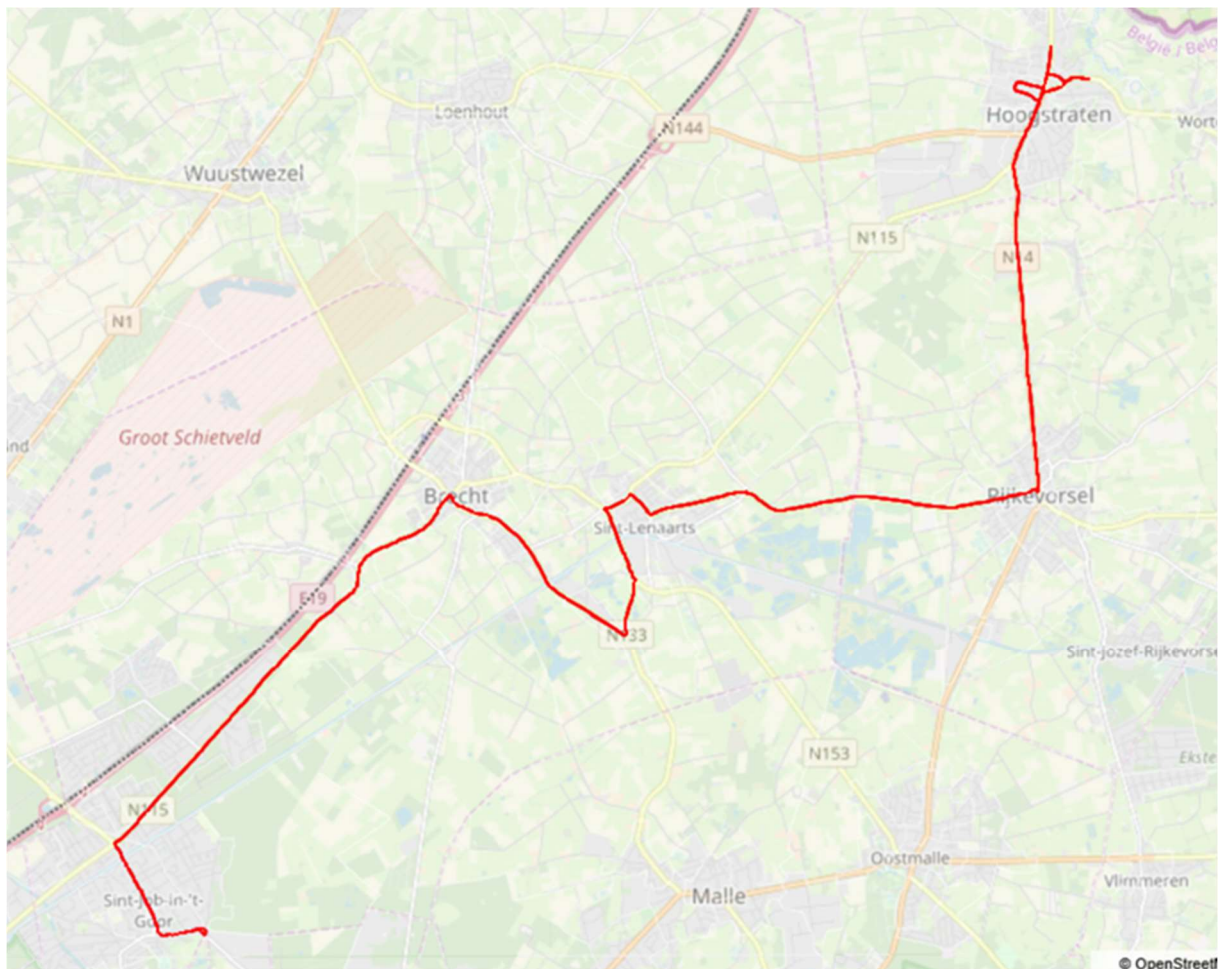
Huidige reisweg = nieuwe reisweg:



Hoogstraten – Klein Veerle – Sint-Job

- Komt overeen met huidige lijn 608 Sint-Job – Hoogstraten
- Van vervoerregio Antwerpen
- Ongewijzigd
- Voor de scholen in Hoogstraten
- 2 ritten per schooldag (1 ochtend naar Hoogstraten – 1 avond richting Sint-Job). Op woensdagmiddag is er 1 rit voorzien richting Sint-Job.

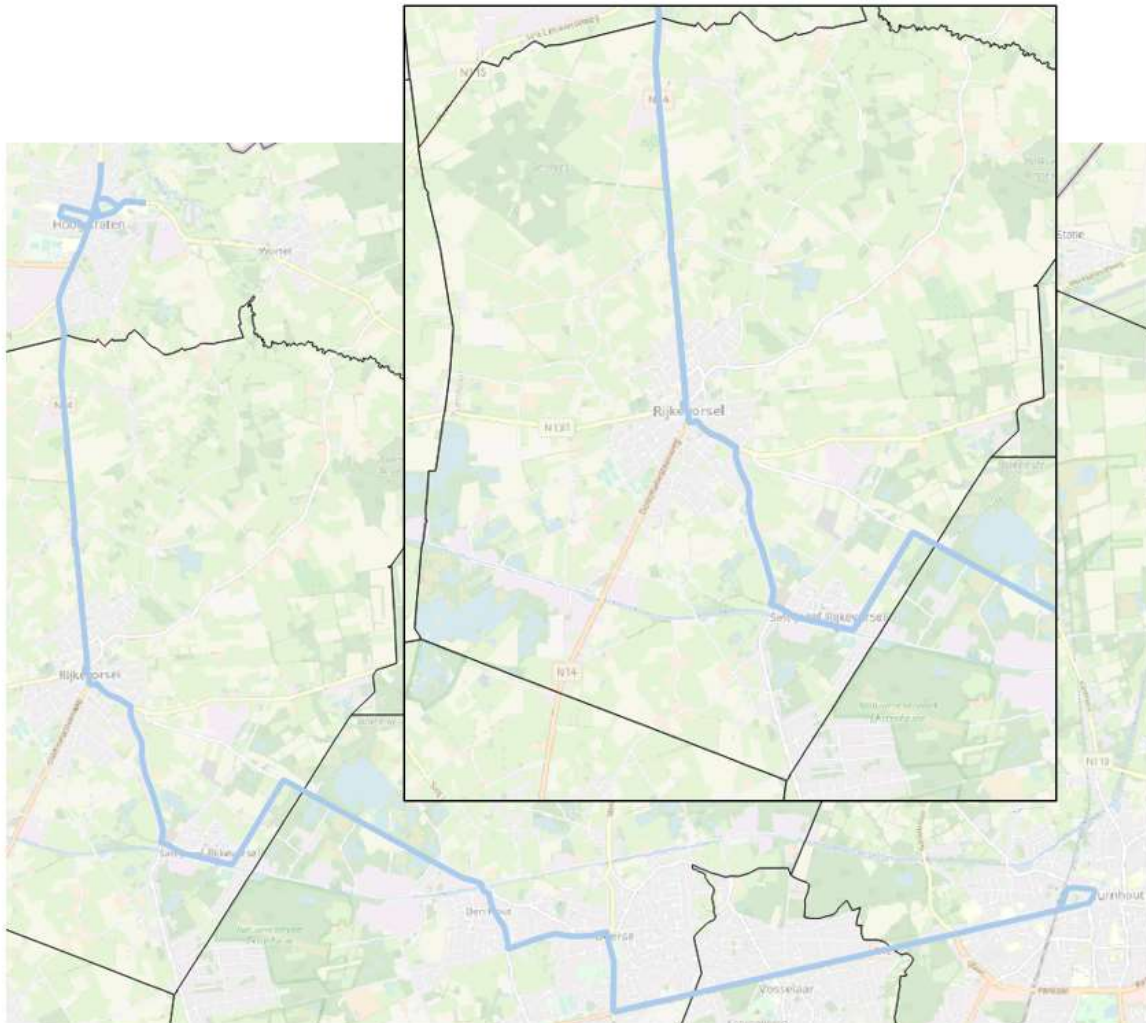
Huidige reisweg = nieuwe reisweg:



Turnhout – Beerse – Rijkevorsel – Hoogstraten

- Komt overeen met de huidige lijn 433 Turnhout – Beerse – Rijkevorsel – Hoogstraten
- Ongewijzigd voor de scholen in Hoogstraten
- 2 ritten per schooldag (1 ochtendrit naar Hoogstraten – 1 avondrit richting Turnhout). Op woensdagmiddag wordt er ook 1 rit voorzien richting Turnhout.

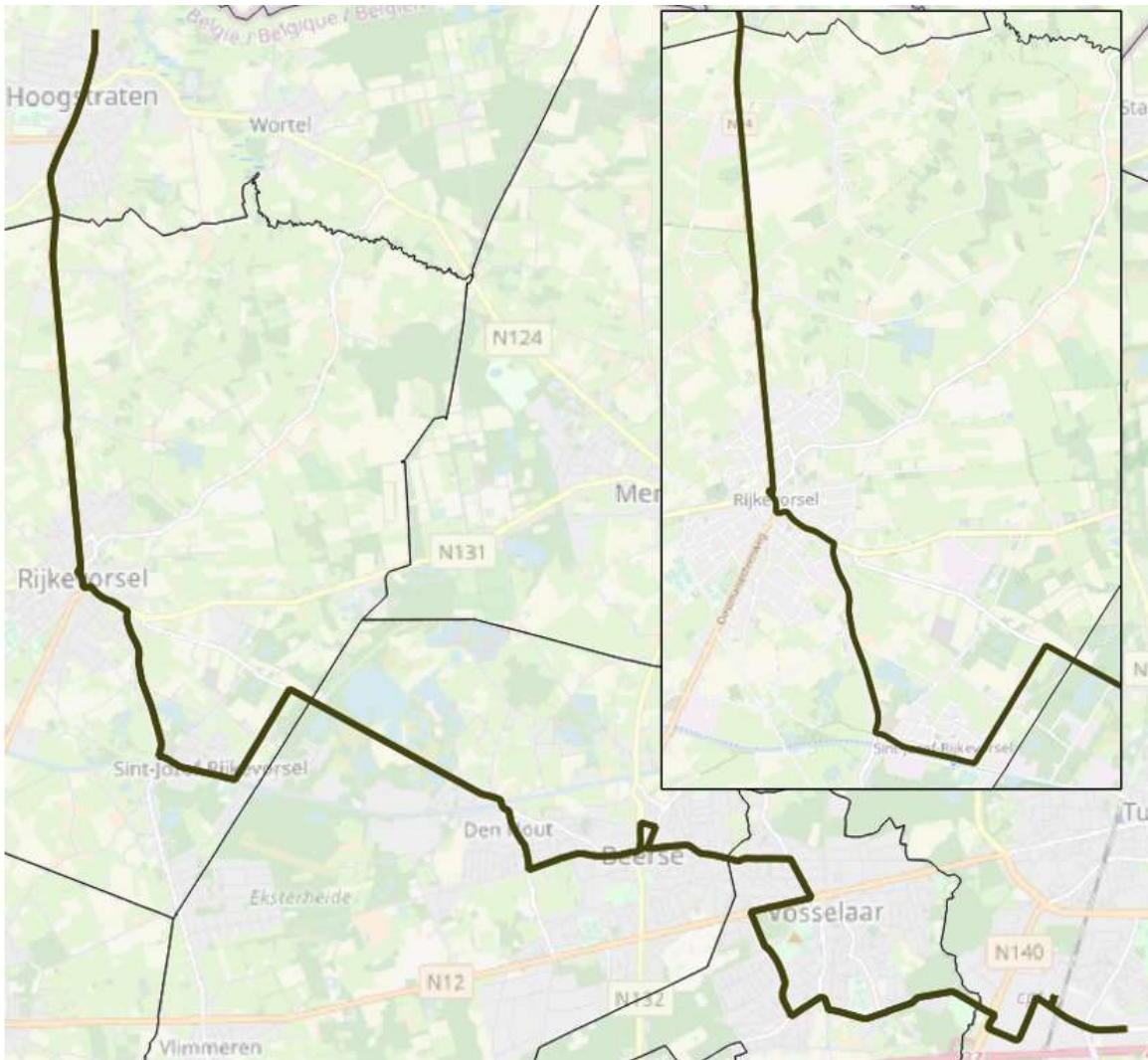
Nieuwe reisweg = huidige reisweg:



Hoogstraten – Turnhout Industrie

- Komt overeen met de huidige lijn 435 (Hoogstraten – Vosselaar – Turnhout Industrie – Turnhout Station)
- Ongewijzigd
- 2 ritten per dag (1 ochtend naar Turnhout Industrie – 1 avond richting Hoogstraten)

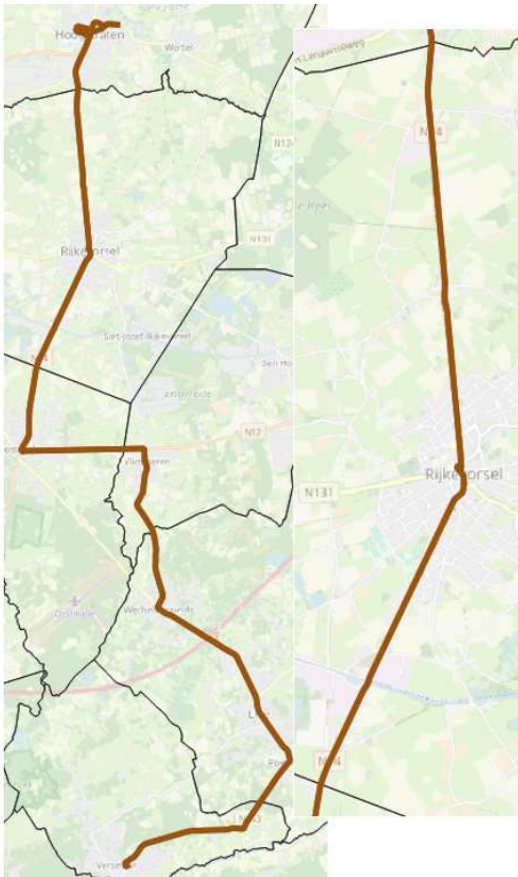
Nieuwe reisweg = huidige reisweg:



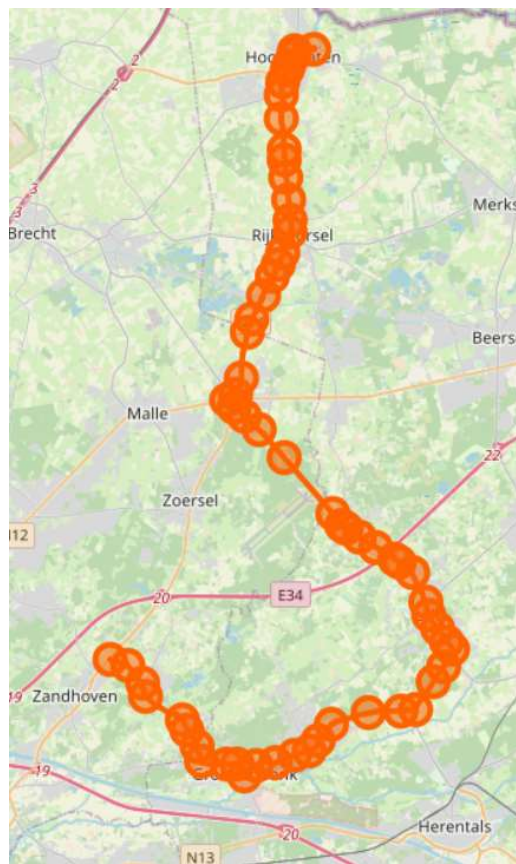
Vorselaar – Hoogstraten

- Komt overeen met de huidige lijn 409 Hoogstraten – Malle – Zandhoven – Herentals
- Ongewijzigde dienstregeling voor de ritten vanuit Vorselaar naar de scholen in Hoogstraten
- De reisweg zal nu via Vlimmeren lopen ipv via de N153; ongewijzigd op het grondgebied van Rijkevorsel
- 2 ritten per schooldag (1 ochtend naar Hoogstraten – 1 avond naar Vorselaar). Op woensdagmiddag is er 1 rit voorzien naar Vorselaar.

Nieuwe reisweg:



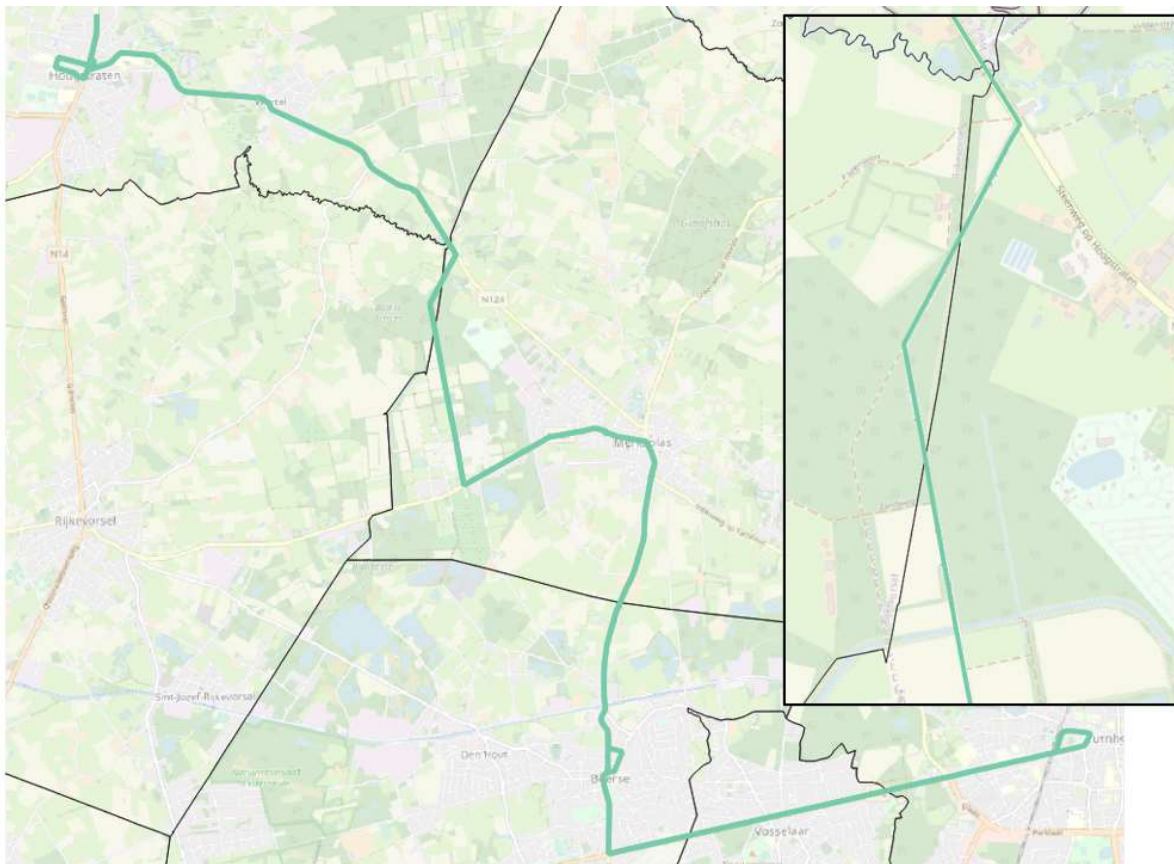
huidige reisweg:



Turnhout – Beerse – Merksplas – Hoogstraten
(enkel bediening op de Steenweg op Wortel)

- Komt overeen met huidige lijn 434 Turnhout – Beerse – Merksplas – Hoogstraten
- Ongewijzigd voor de scholen in Hoogstraten
- 2 ritten per schooldag (1 ochtend naar Hoogstraten – 1 avond richting Turnhout). Op woensdagmiddag is er 1 rit voorzien richting Turnhout

Huidige reisweg = nieuwe reisweg:

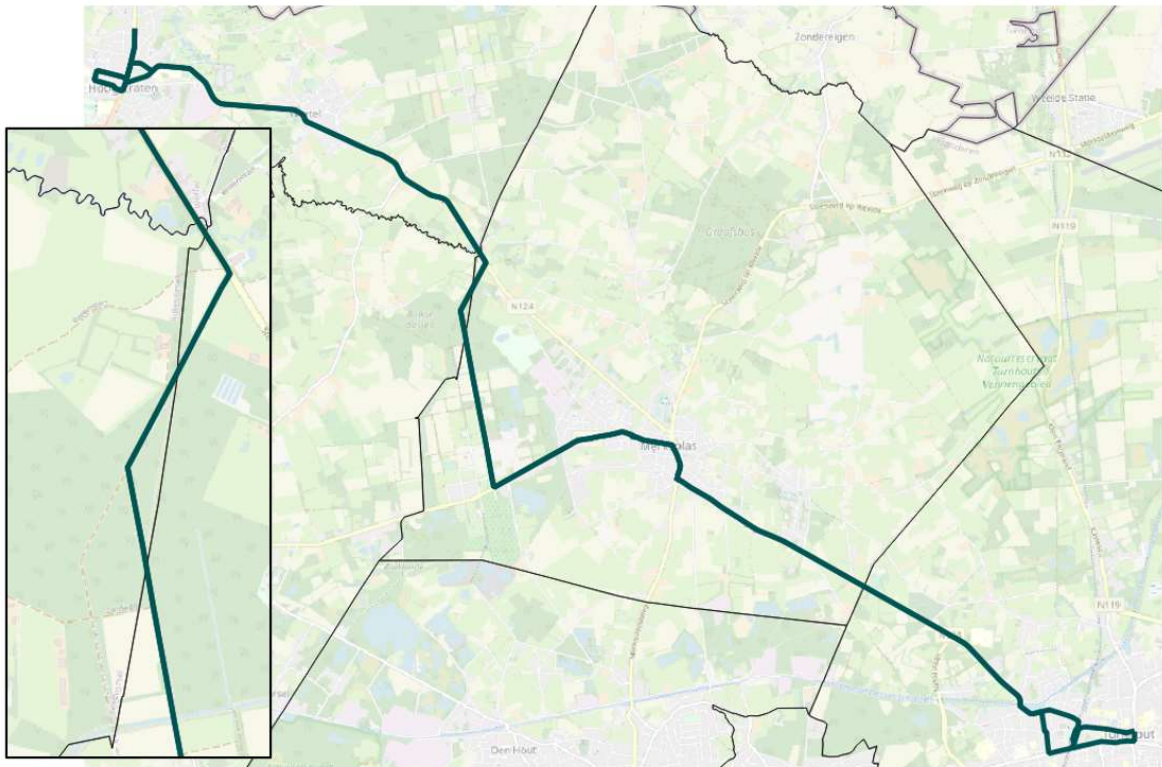


Turnhout – Hoogstraten (via VITO)

(enkel bediening op de Steenweg op Wortel)

- Het huidig functioneel aanbod van lijn 430 Meersel-Dreef – Hoogstraten – Turnhout – Reusel voor de scholen in Hoogstraten wordt in een aparte lijn opgenomen
- Ongewijzigd
- 2 ritten per schooldag (1 ochtend naar Hoogstraten – 1 avond richting Turnhout). Op woensdagmiddag is er 1 rit voorzien richting Turnhout.

Huidige reisweg = nieuwe reisweg:

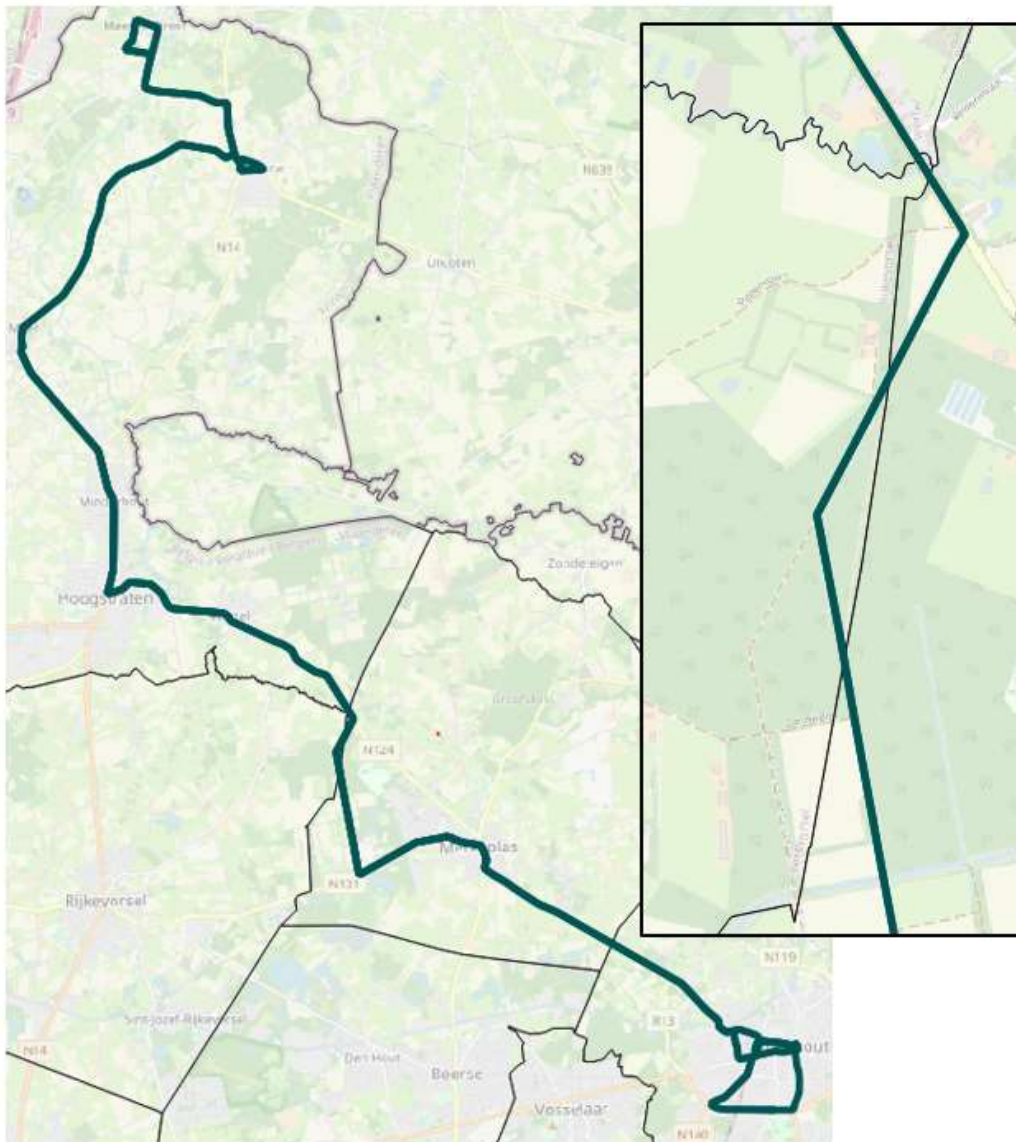


Meersel-Dreef – Turnhout

(enkel bediening op de Steenweg op Wortel)

- Het huidig functioneel aanbod van lijn 430 Meersel-Dreef – Hoogstraten – Turnhout – Reusel tussen Turnhout en Meersel-Dreef wordt in een aparte lijn opgenomen
- Ongewijzigd
- 2 ritten per schooldag (2 ochtend naar Turnhout – 2 avond richting Meersel-Dreef). Op woensdagmiddag zijn er 2 ritten voorzien richting Meersel-Dreef
- De functionele bediening van de Handelsschool in Turnhout werd aan deze lijn toegevoegd

Huidige reisweg = nieuwe reisweg (met bediening van de Handelsschool):

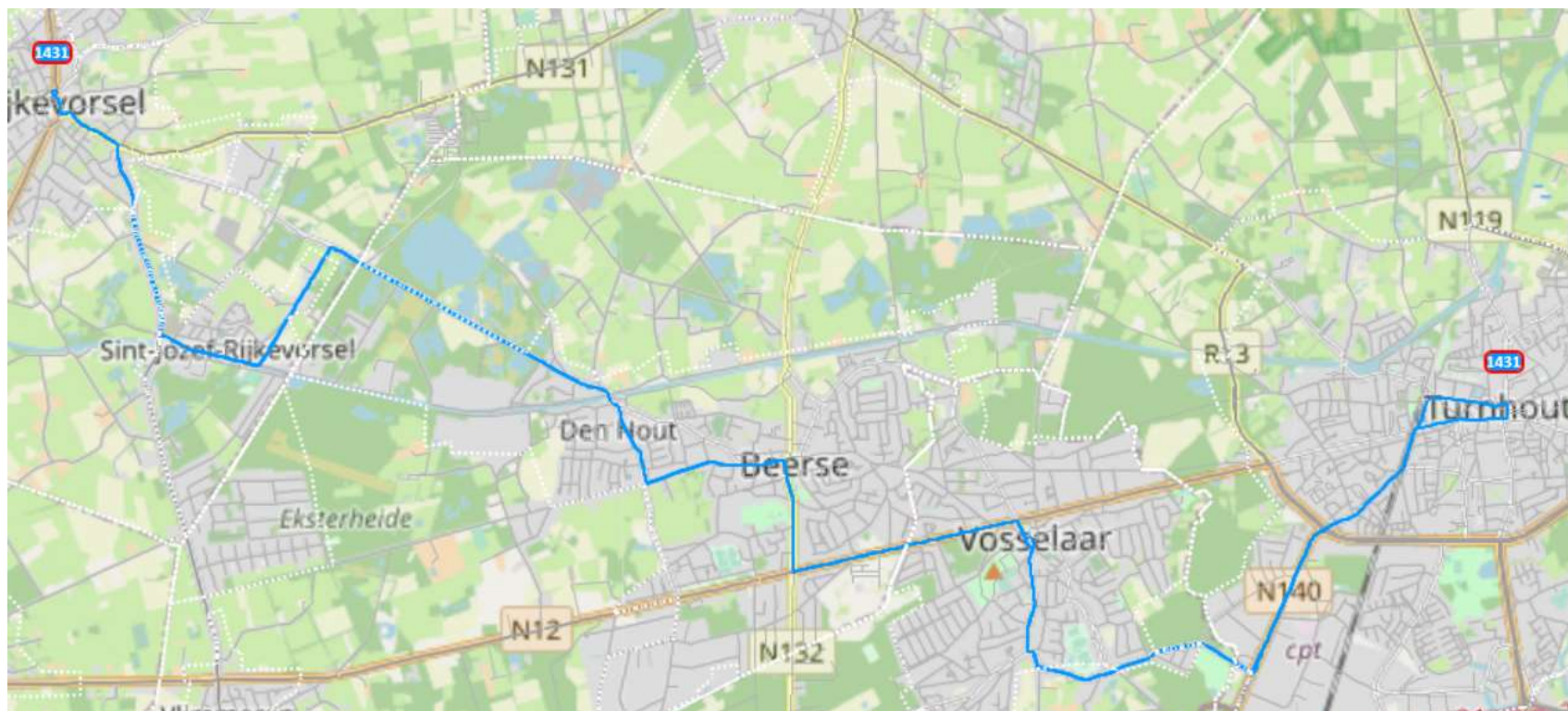


Niet langer voorziene lijnen in Rijkevorsel

Turnhout – Vosselaar – Beerse – Rijkevorsel, huidige lijn 431

- Het gebruik is zeer laag en reizigers zijn vanuit Rijkevorsel sneller in Turnhout met de lijn Brecht – Rijkevorsel – Merksplas – Turnhout – Arendonk
- De opwaardering van de snelle verbinding Turnhout – Antwerpen maakt dat een verplaatsing naar de N12 ook de moeite loont

Huidige reisweg:



Antwerpen – Hoogstraten – Meer, huidige lijn 620

Antwerpen Rooseveltplaats – Hoogstraten – Meersel-Dreef (Via Rijkevorsel), huidige lijn 600

NIEUWE LIJN Antwerpen – Schoten – Brecht – Hoogstraten – Meersel-Dreef

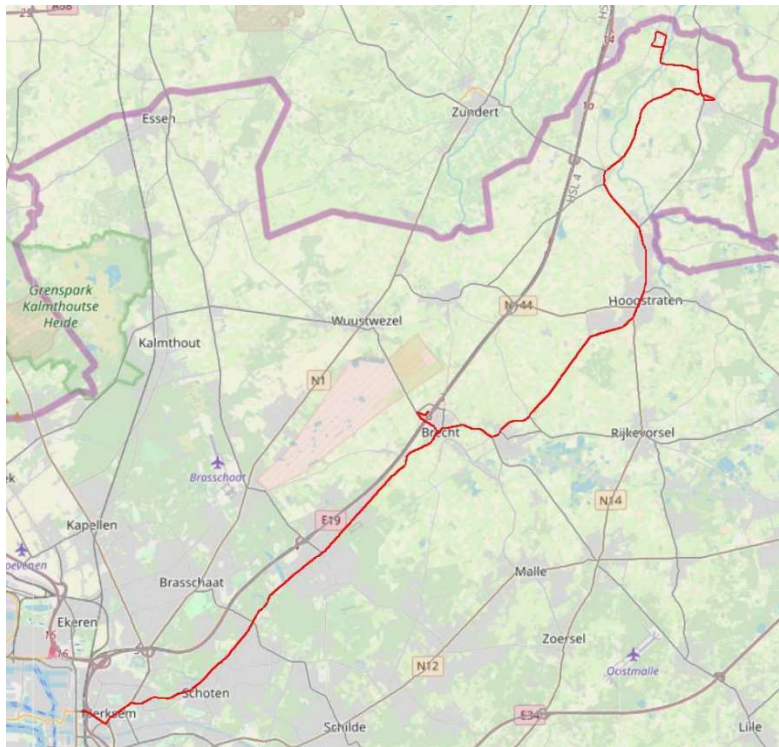
Deeltraject Antwerpen – Hoogstraten = kernnet B

Deeltraject Hoogstraten – Meersel-Dreef = Aanvullend net

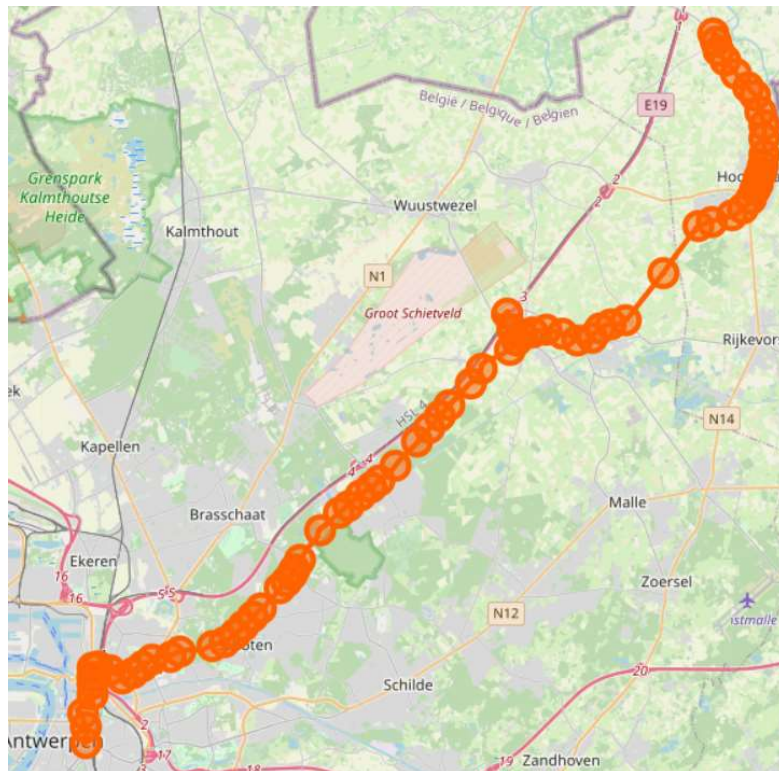
- Deze lijn is van vervoerregio Antwerpen
 - Komt grotendeels overeen met de huidige lijn 602 Antwerpen – Hoogstraten – Meerle
 - Het aanbod tussen Hoogstraten en Antwerpen werd herzien via een rechtstreekse verbinding met Brecht via de N115
 - Een omweg via Rijkevorsel wordt niet meer gemaakt
 - De huidige lijn 620 en huidige lijn 600 worden niet meer opgenomen in het huidige voorstel, aangezien deze volledig wordt geïntegreerd in deze nieuwe verbinding, volgens dezelfde rechte route
- ⇒ De nieuwe verbinding Hoogstraten – Oostmalle (zie hieronder, p. 17) zorgt er voor dat er toch nog een verbinding tussen Hoogstraten en Rijkevorsel blijft
- ⇒ Antwerpen blijft vanuit Rijkevorsel bereikbaar via overstap op de trein in Brecht door de lijn tussen Turnhout en Brecht (= een gegarandeerde overstap); men kan hier ook overstappen op de bus indien gewenst (= eveneens een gegarandeerde overstap), maar de trein is veel sneller. Een andere optie om naar Antwerpen te gaan, is een overstap te Oostmalle op de snellijn Turnhout – Antwerpen.
- ⇒ Van de huidige lijn 600 blijven nog functionele ritten tussen Hoogstraten en Sint-Job over (zie verder, p. 18)

Nieuw traject	Schooldagen	Schoolvakantie	Zaterdag	Zondag
Frequentie spitsuur	15'	15'	30'	30'
Frequentie daluur	30'	30'	30'	30'
Frequentie vroeg/laat	60'	60'	60'	60'
Amplitude	04:30 – 01:15	04:30 – 01:15	04:35 – 01:30	06:35 – 01:30

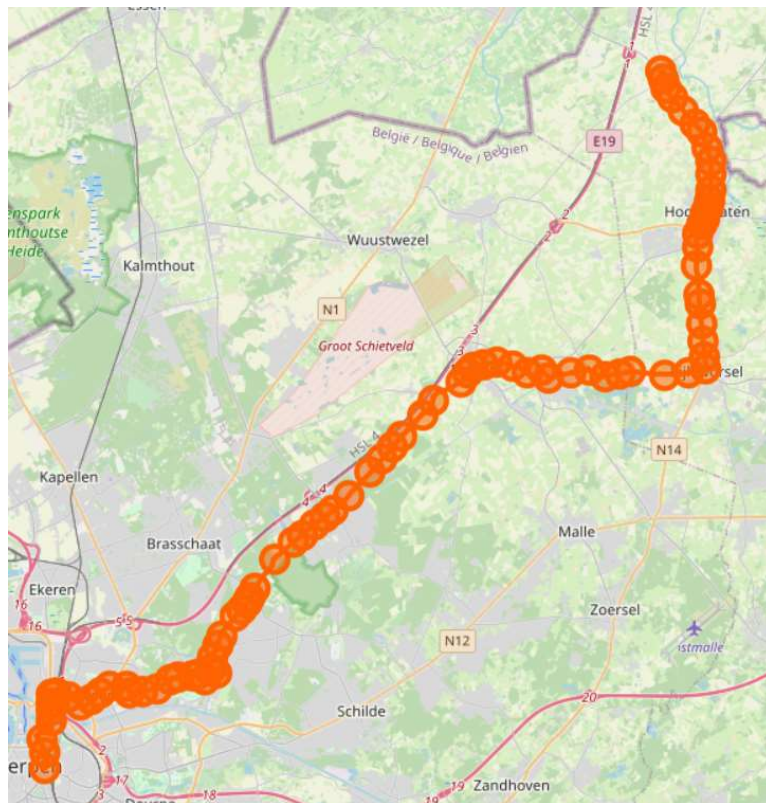
Nieuwe reisweg:



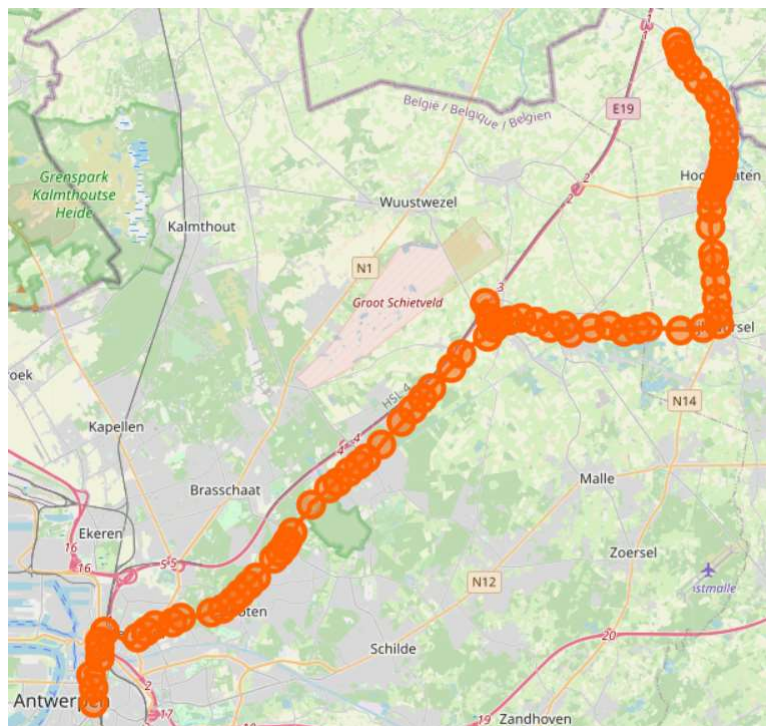
Huidige reisweg:



Huidige reisweg lijn 620:



Huidige reisweg lijn 600



Nieuwe of gewijzigde lijnen in Rijkevorsel

KN & AN

Hoogstraten – Oostmalle

- Aanvullend net
 - Komt overeen met de huidige lijn 400 Hoogstraten – Vlimmeren
- ⇒ Na het verdwijnen van huidige route 600 vangt deze lijn de verbinding tussen Hoogstraten en Rijkevorsel op;
- ⇒ Er wordt niet meer via Achtel gereden, ook niet meer tijdens de spits; Reizigers worden doorverwezen naar de nieuwe lijn op de N14
- ⇒ Deze lijn zorgt ook voor de ontsluiting van Sint-Jozef: Deze lijn rijdt via Stevennekens, Beersebaan en de Hoge Heideweg om zo terug op Stevennekens uit te komen. Er komen ook twee nieuwe haltes op dit traject. Exacte locatie wordt nog verder vastgelegd.

NIEUW Traject	Schooldagen	Schoolvakantie	Zaterdag	Zondag
Frequentie spitsuur	60' + versterking	60'	60'	60'
Frequentie daluur	60'	60'	60'	60'
Frequentie vroeg/laat	60'	60'	60'	60'
Amplitude	06:05 – 20:55	06:05 – 20:55	08:05 – 21:55	08:05 – 21.55

Nieuwe reisweg:

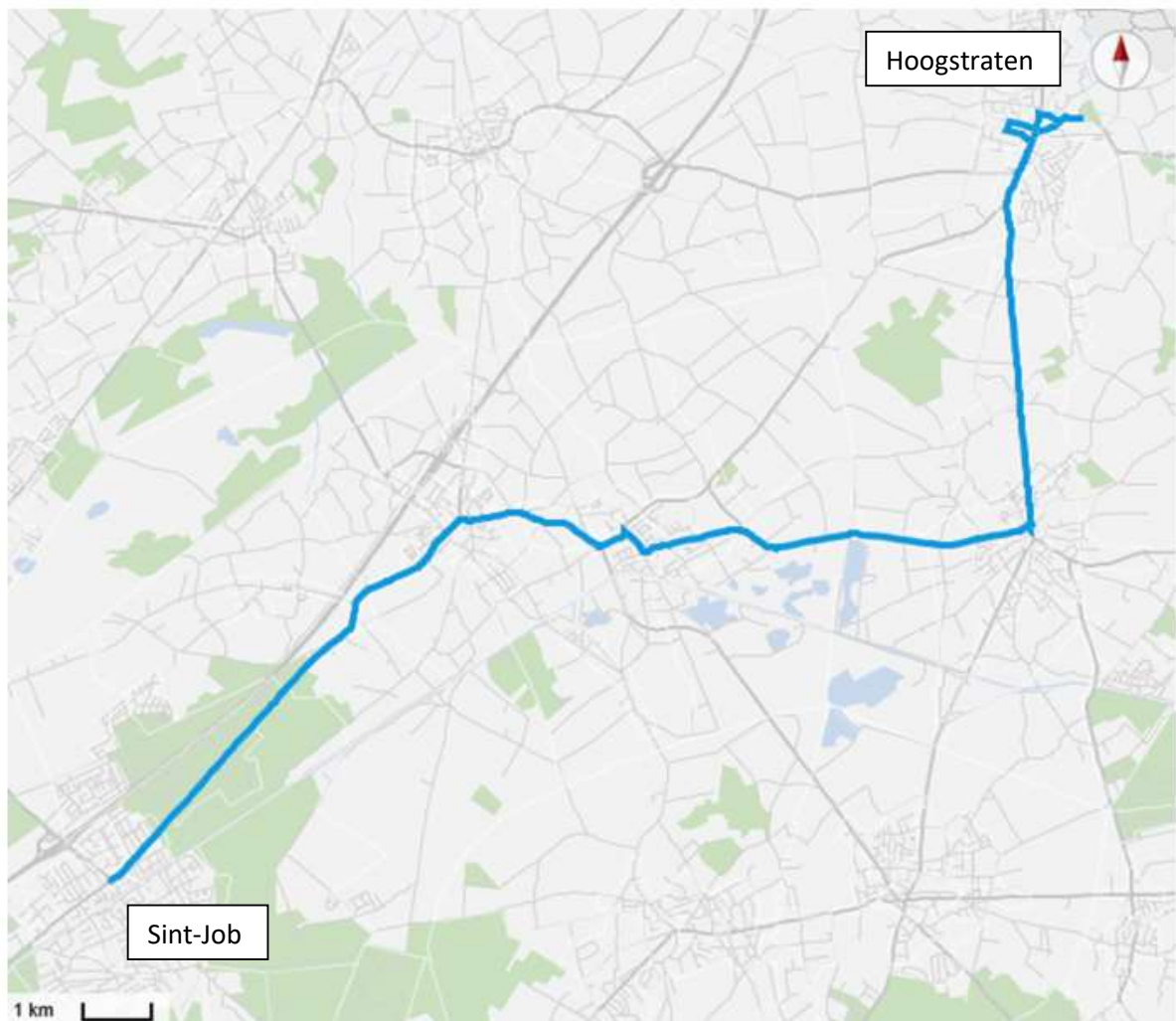


Functioneel

Sint-Job-in-'t-Goor – Brecht – Rijkevorsel – Hoogstraten

- Deze lijn is van vervoerregio Antwerpen
- Het huidig functioneel aanbod van lijn 600 Antwerpen – Hoogstraten – Meersel-Dreef blijft behouden
- Voor de scholen in Hoogstraten
- 5 ritten per schooldag: 2 ochtend naar Hoogstraten – 3 avond richting Sint-Job.

Nieuwe reisweg = huidige reisweg:



Nieuw net per deelkern:

Rijkevorsel



Oranje volle lijn: Hoogstraten – Oostmalle

Bordeaux volle lijn: Brecht – Rijkevorsel – Merksplas – Turnhout – Arendonk

Groene stippellijn: Hoogstraten – Rijkevorsel – Brecht – Sint-Job-in-’t-Goor

Rode stippellijn: Hoogstraten – Klein Veerle – Sint-Job-in-’t-Goor

Lichtblauwe stippellijn: Turnhout – Beerse – Rijkevorsel - Hoogstraten

Donkergrijze stippellijn: Hoogstraten – Turnhout Industrie

Blauwe stippellijn: Hoogstraten – Scholen Malle

Lichtbruine stippellijn: Hoogstraten – Malle – Zandhoven

Roze stippellijn: Hoogstraten – Rijkevorsel - Oostmalle

Appelblauwzeegroene stippellijn: Vorselaar – Hoogstraten

Sint-Jozef



Oranje volle lijn: Hoogstraten – Oostmalle

Bordeaux volle lijn: Brecht – Rijkevorsel – Merksplas – Turnhout – Arendonk

Lichtblauwe stippellijn: Turnhout – Beere – Rijkevorsel - Hoogstraten

Donkergrijze stippellijn: Hoogstraten – Turnhout Industrie

Achtel



Oranje volle lijn: Hoogstraten – Oostmalle

Groene stippelijijn: Hoogstraten – Rijkevorsel – Brecht – Sint-Job-in-'t-Goor

Rode stippelijijn: Hoogstraten – Klein Veerle – Sint-Job-in-'t-Goor

Lichtblauwe stippelijijn: Turnhout – Beerse – Rijkevorsel - Hoogstraten

Donkergrijze stippelijijn: Hoogstraten – Turnhout Industrie

Blauwe stippelijijn: Hoogstraten – Scholen Malle

Lichtbruine stippelijijn: Hoogstraten – Malle – Zandhoven

Roze stippelijijn: Hoogstraten – Rijkevorsel - Oostmalle

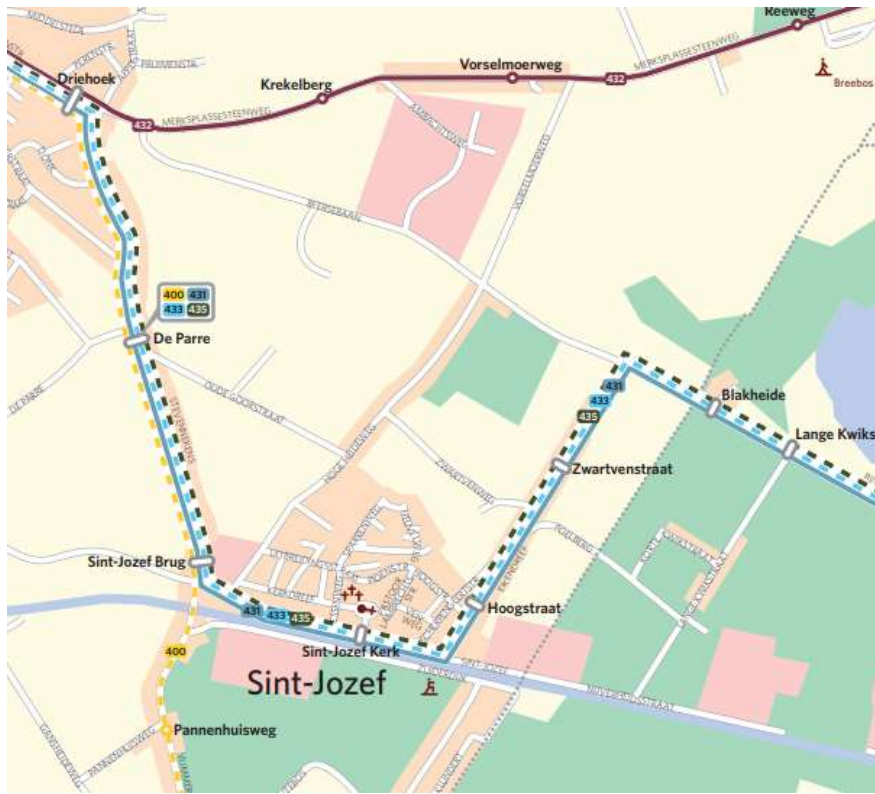
Appelblauwzeegroene stippelijijn: Vorselaar – Hoogstraten

Huidig net per deelkern:

Rijkevorsel



Sint-Jozef



Achtel



HUIDIG	Rijkevorsel	Sint-Jozef	Achtel
Cadans			
432 Brecht – Rijkevorsel – Merksplas – Turnhout – Arendonk	X		
600 Antwerpen – Hoogstraten – Meersel-Dreef	X		
431 Turnhout – Vosselaar – Beerse – Rijkevorsel	X	X	
Functioneel			
435 Hoogstraten – Turnhout Industrie	X	X	
Voor de scholen in Malle			
405 Hoogstraten – Scholen Malle	X		
Voor de scholen in Hoogstraten			
400 Hoogstraten – Rijkevorsel – Vlimmeren	X		X
401 Hoogstraten – Rijkevorsel – Oostmalle	X		
408 Hoogstraten – Malle – Zandhoven	X		
409 Herentals – Hoogstraten	X		
433 Turnhout – Beerse – Rijkevorsel – Hoogstraten	X	X	
608 St-Job-in-'t Goor – Hoogstraten	X		
620 Antwerpen – Hoogstraten – Meer	X		

NIEUW	Rijkevorsel	Sint-Jozef	Achtel
Kernnet en aanvullend net			
Brecht – Rijkevorsel – Merksplas – Turnhout – Arendonk	X		
Functioneel			
Hoogstraten – Oostmalle	X	X	
Functioneel			
Hoogstraten – Turnhout Industrie	X	X	
Voor de scholen in Malle			
Hoogstraten – scholen Malle	X		
Voor de scholen in Hoogstraten			
Hoogstraten – Rijkevorsel – Oostmalle	X		
Hoogstraten – Malle – Zandhoven	X		
Vorselaar – Hoogstraten	X		
Turnhout – Beerse – Rijkevorsel – Hoogstraten	X	X	
St-Job-in-'t Goor – Hoogstraten	X		
Hoogstraten – Sint-Job – Brecht	X		