

Retie

ongewijzigde lijnen in Retie

KN & AN

Turnhout – Dessel – Retie – Mol

Kernnet B

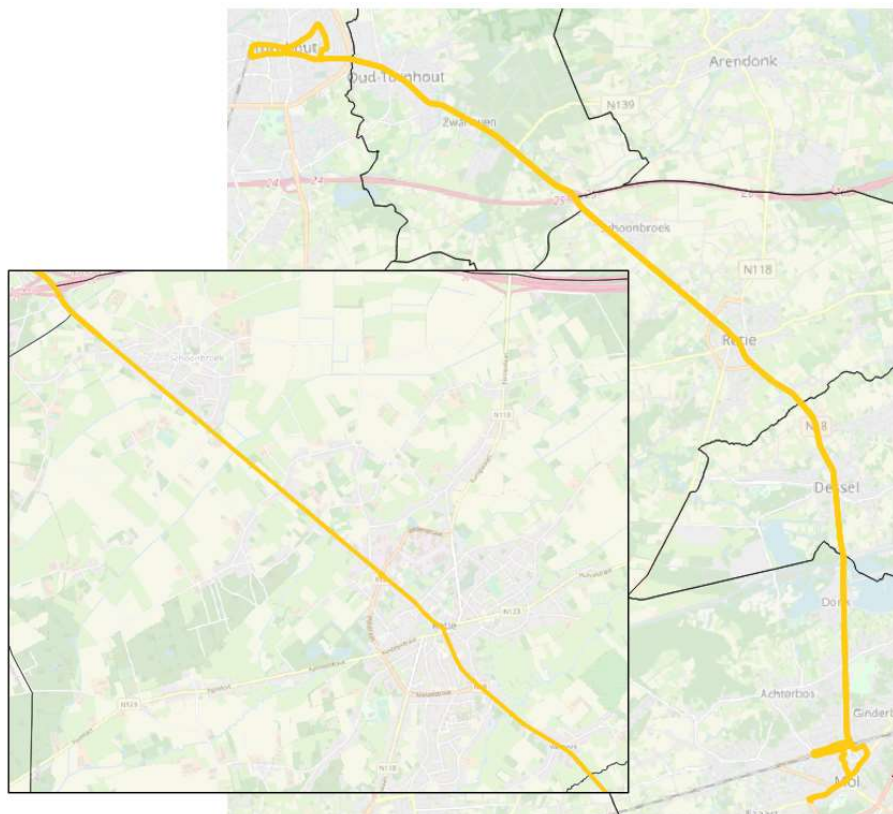
Komt overeen met de huidige lijn 470 Turnhout – Dessel – Mol

Kleine verbeteringen:

- In de spits op weekdagen gaan we naar een goede kwartierfrequentie
- Op vakantiedagen wordt in de spits extra versterking voorzien
- Het functioneel aanbod voor de scholen in Mol wordt in een aparte lijn opgenomen (zie verder p. 2)

Nieuwe verbinding	Schooldagen	Schoolvakantie	Zaterdag	Zondag
Frequentie spitsuur	15'	30' + versterking	30'	60'
Frequentie daluur	30'	30'	30'	60'
Frequentie vroeg/laat	60'	60'	60'	60'
Amplitude	05:35 – 22:55	05:35 – 22:55	07:05 – 23:55	08:05 – 21:55

Huidige reisweg = nieuwe reisweg:

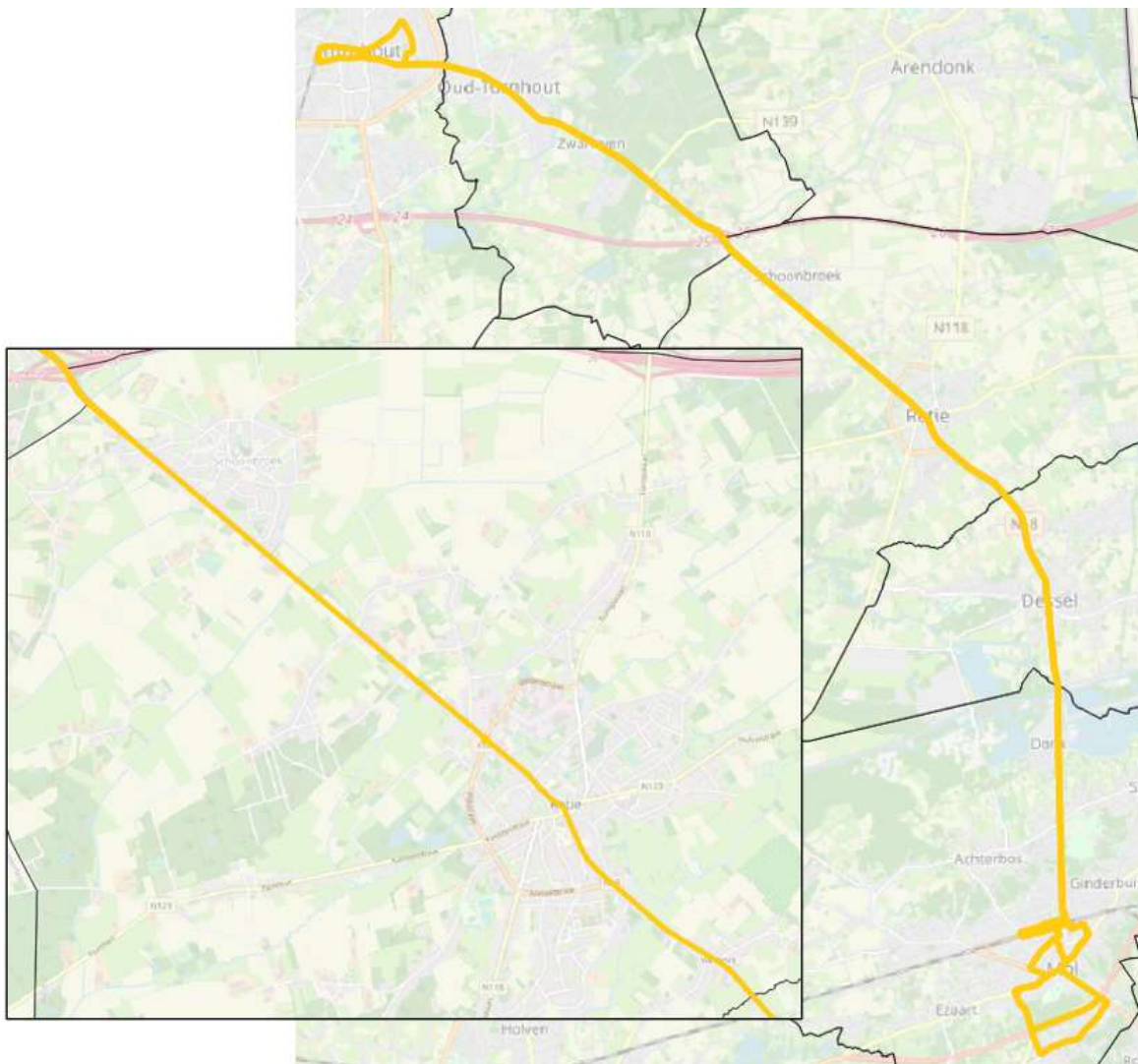


Functioneel

Turnhout – Retie – Dessel – Mol Scholen

- functionele ritten voor de scholen in Mol, momenteel vervat in lijn 470 Turnhout – Dessel – Mol, worden apart opgenomen
- Zes ritten per schooldag (2 ochtendritten naar Mol – 4 avondritten richting Turnhout). Op woensdag zijn er twee middagritten voorzien richting Turnhout.

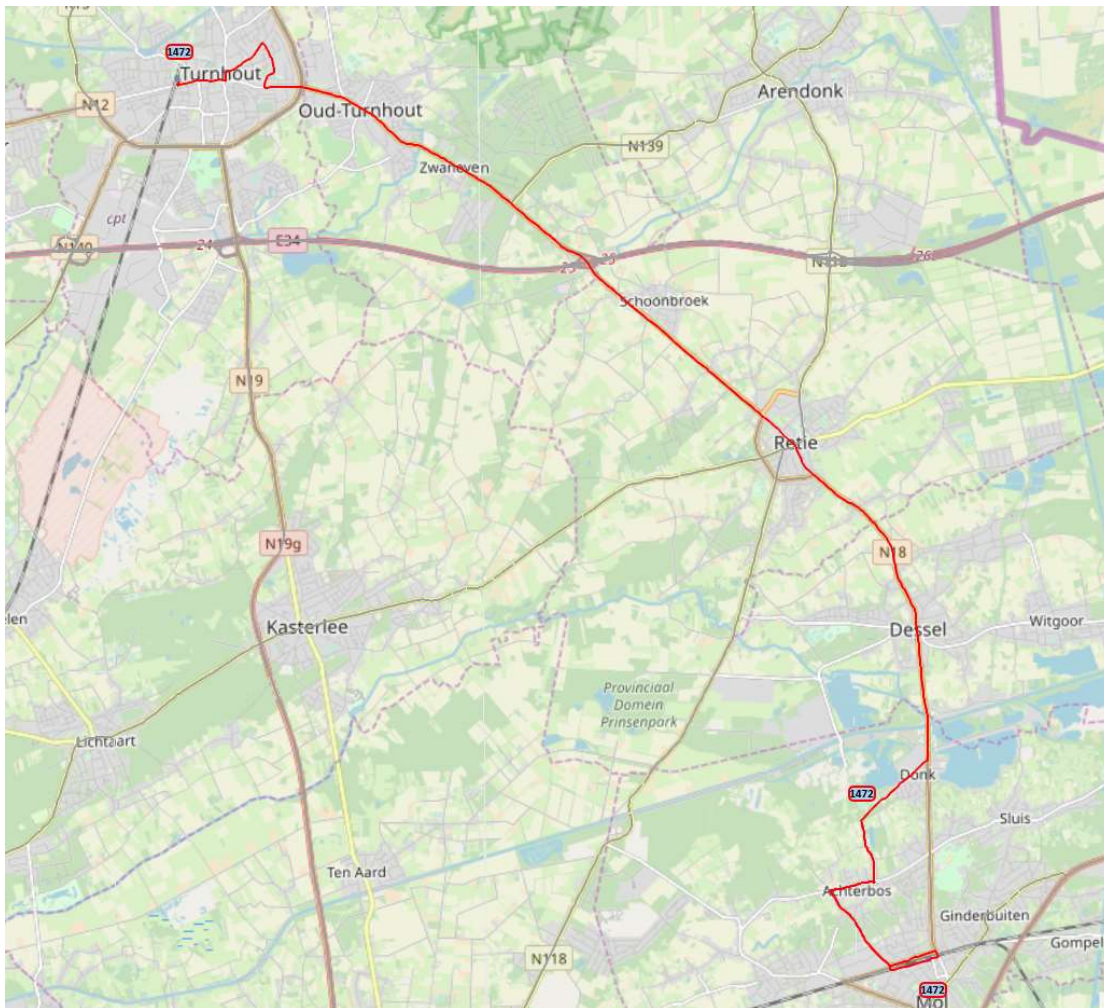
Huidige reisweg = nieuwe reisweg:



Mol – SCK – Turnhout

- functionele ritten voor de bediening van SCK en VITO in Mol blijven behouden via een derdebetalerssysteem met deze twee bedrijven. ritten zijn verlengd tot Turnhout om op dit traject de bezetting op lijn Turnhout – Mol mee op te vangen.
- ongewijzigd
- 3 ritten per schooldag (1 in de ochtend richting SCK en VITO – 2 in de avond richting Mol station).

Huidige reisweg = nieuwe reisweg:



Nieuwe of gewijzigde lijnen in Retie

Functioneel

Arendonk – Retie – Witgoor – Dessel – Geel

- Komt overeen met de huidige lijn 380 Arendonk – Retie – Geel en lijn 381 Arendonk/Oud-Turnhout – Retie – Geel
- Alle ritten rijden via Witgoor en rijden door tot Thomas More (dit laatste wordt niet vermeld op de kaart)
- 4 ritten (2 ochtendritten naar Geel – 2 avondritten richting Arendonk). Op woensdagmiddag zijn er 2 ritten richting Arendonk.

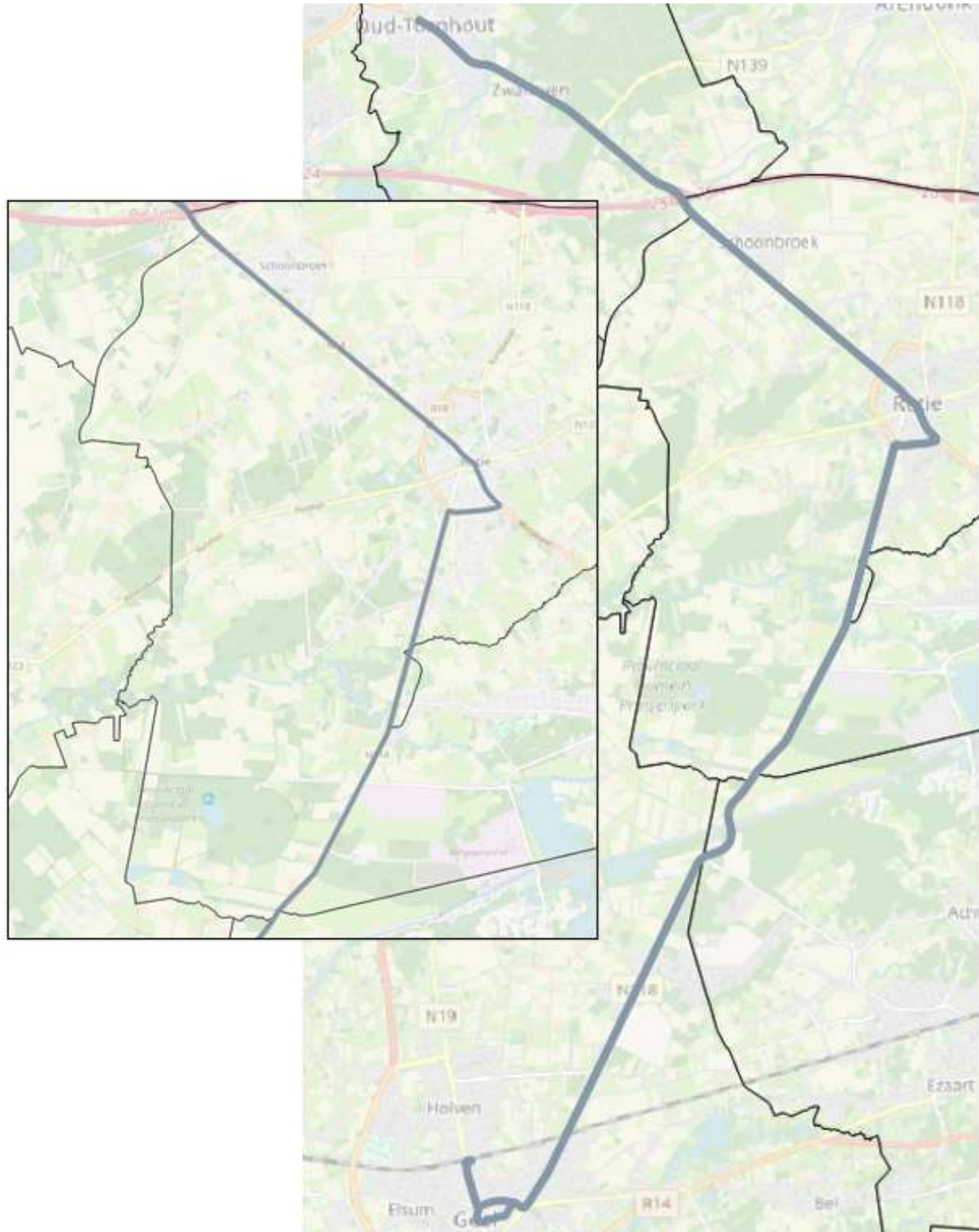
nieuwe reisweg:



Oud-Turnhout – Retie – Geel

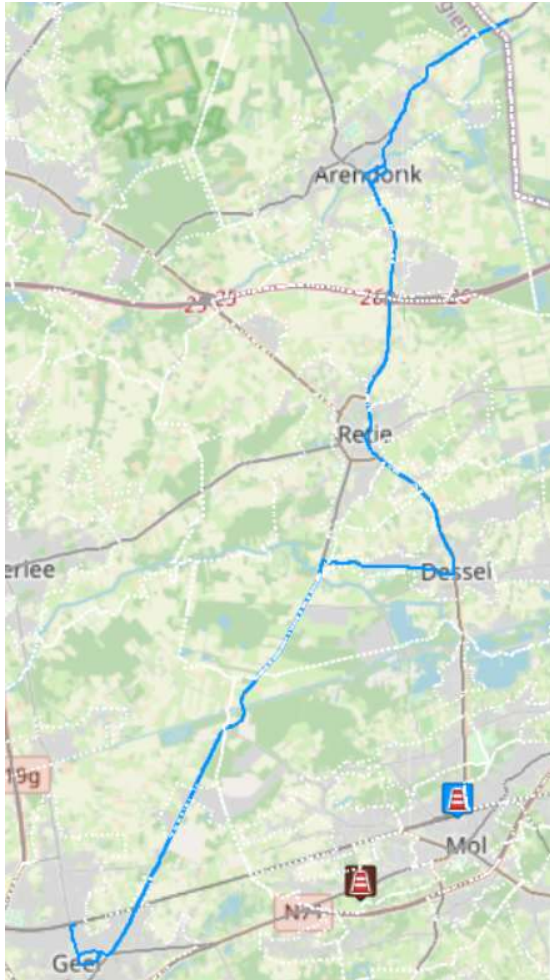
- Komt overeen met de huidige lijn 381 Arendonk/Oud-Turnhout – Geel
- Snelle verbinding vanuit Oud-Turnhout naar Geel
- 2 ritten per dag (1 ochtendrit naar Geel – 1 avondrit richting Oud-Turnhout); op woensdagmiddag worden er ook 2 ritten voorzien richting Oud-Turnhout

Nieuwe reisweg:

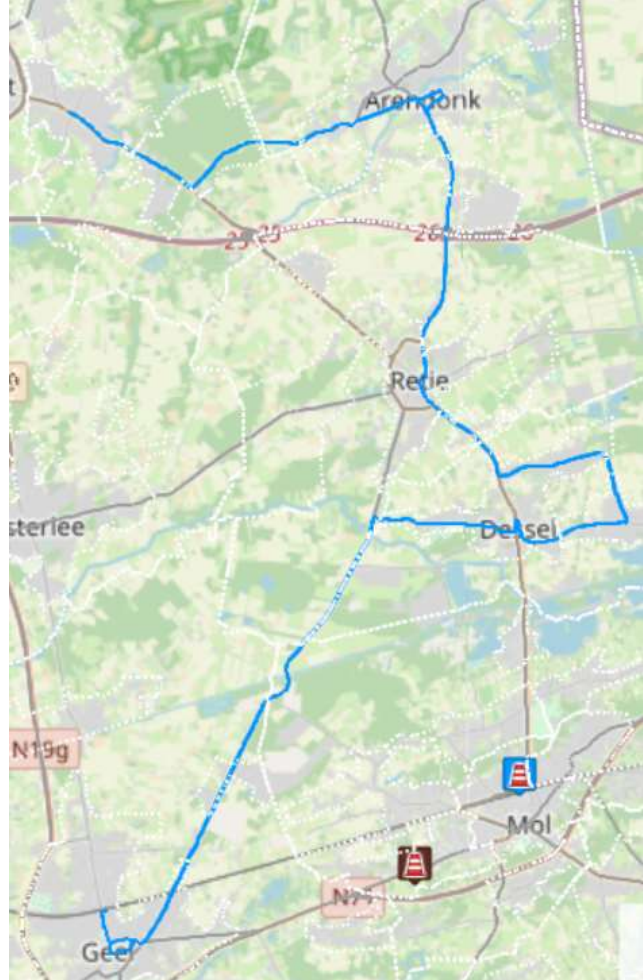


Huidige reisweg:

Lijn 380:



lijn 381:



Arendonk – Retie – Witgoor – Dessel – Mol

- Komt overeen met de huidige lijn 390 Arendonk – Retie – Dessel – Mol en lijn 391 Arendonk – Mol, met zowel bediening voor de scholen in Mol als de scholen in Arendonk
- In Arendonk wordt het traject van alle ritten rechtgetrokken. Alle ritten rijden van het Pelgrimsplein via Sint-Clara naar Havelde en Witgoor
- Aantal ritten:
 - o Naar Mol: 6 ritten per schooldag (3 ochtend – 3 avond). Op woensdagmiddag rijden er 3 ritten.
 - o Naar Arendonk: 3 ritten per schooldag (1 ochtend – 2 avond). Op woensdagmiddag rijdt er 1 rit

Nieuwe reisweg:



Huidige reiweg:

Lijn 390:



lijn 391:

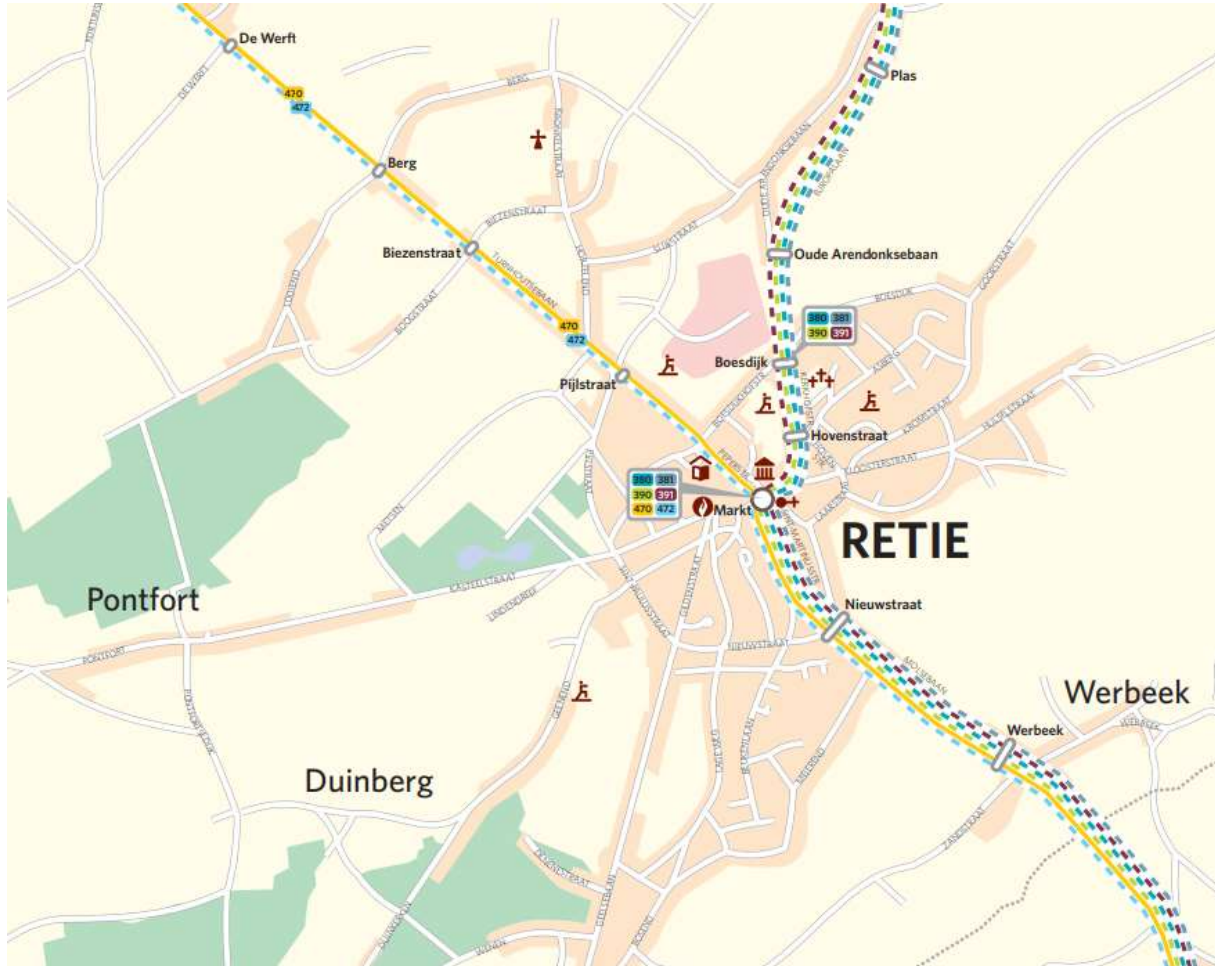


Nieuw net



- Gele volle lijn: Turnhout – Retie – Dessel – Mol
- Paarse lijn: Arendonk – Retie – Dessel – Witgoor – Geel
- lichtlauwe lijn: Arendonk – Retie – Dessel – Witgoor – Mol
- blauwe lijn: Oud-Turnhout – Retie – Geel
- groene lijn: Turnhout – Retie – Dessel – Mol scholen
- roze stippellijn: Mol – SCK – Turnhout

Huidig net:



HUIDIG	Retie
Cadans	
470 Turnhout – Retie – Dessel – Mol	X
Functioneel	
472 Mol – SCK – Turnhout	X
Voor de scholen in Arendonk	
391 Arendonk – Mol	X
Voor de scholen in Geel	
380 Arendonk – Retie – Geel	X
381 Arendonk/Oud-Turnhout – Geel	X
Voor de scholen in Mol	
470 Turnhout – Retie – Dessel – Mol scholen	X
390 Arendonk – Retie – Witgoor – Dessel – Mol	X

NIEUW	Retie
Kernet en aanvullend net	
Turnhout – Retie – Dessel – Mol	X
Functioneel	
Mol – SCK – Turnhout	X
Voor de Scholen in Arendonk	
Arendonk – Retie – Witgoor – Dessel – Mol	X
Voor de Scholen in Geel	
Arendonk – Retie – Witgoor – Dessel – Geel	X
Oud-Turnhout – Retie – Geel (enkel op de N118)	X
Voor de Scholen in Mol	
Turnhout – Retie – Dessel – Mol Scholen	X
Arendonk – Retie – Witgoor – Dessel – Mol	X