

Mol

ongewijzigde lijnen in Mol

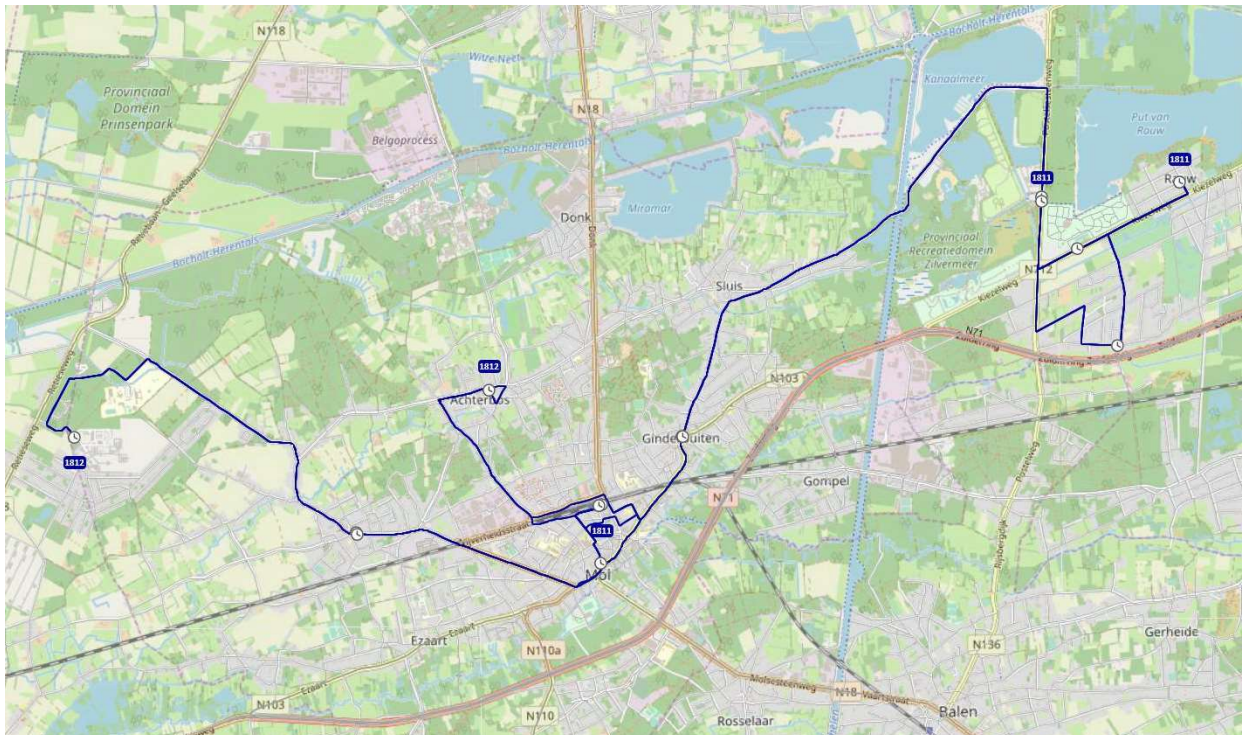
KN & AN

Centrum Express 1 en 2

- Komt overeen met de huidige lijn 1 Mol – Ginderbuiten – Sluis – Rauw & lijn 2 Achterbos – Mol – Millegem – Europawijk
- Zorgen voor een goede aanvulling op de streeklijnen; daarom verdienen ze een plaats in het aanvullend net
- Ongewijzigd

Nieuwe verbinding	Schooldagen	Schoolvakantie	Zaterdag	Zondag
Frequentie spitsuur	60'	60'	60'	60'
Frequentie daluur	60'	60'	60'	60'
Frequentie vroeg/laat	60'	60'	60'	60'
Amplitude	06:10 – 20:30	06:10 – 20:30	06:10 – 20:30	06:10 – 20:30

Huidige reisweg = nieuwe reisweg:



Turnhout – Dessel – Retie – Mol

Kernet B

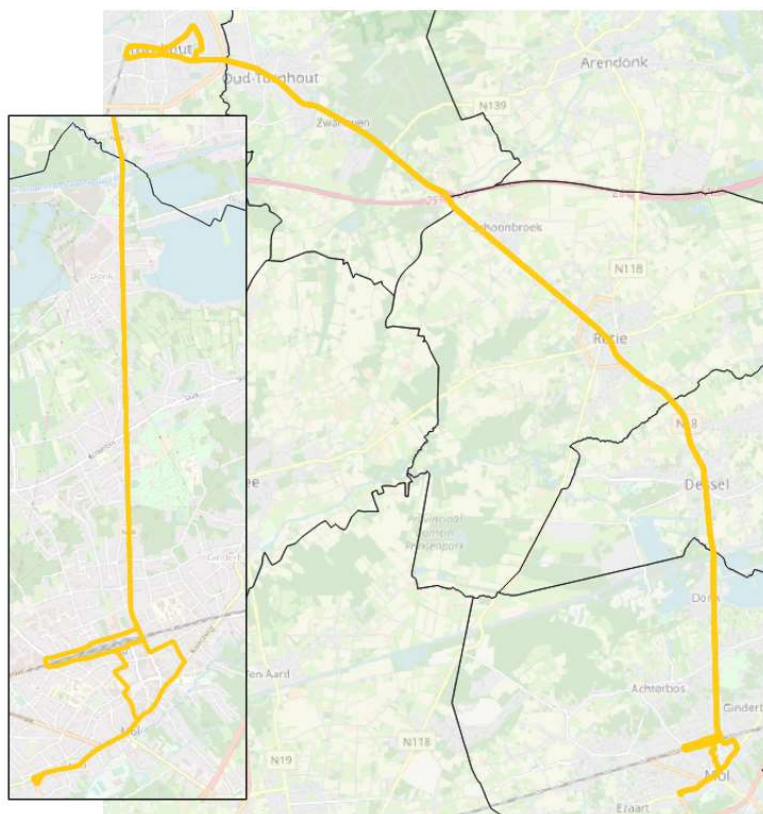
Komt overeen met de huidige lijn 470 Turnhout – Dessel – Mol

Kleine verbeteringen:

- In de spits op weekdays gaan we naar een goede kwartierfrequentie
- Op vakantiedagen wordt in de spits extra versterking voorzien
- Het functioneel aanbod voor de scholen in Mol wordt in een aparte lijn opgenomen (zie verder, p. 6)

Nieuwe verbinding	Schooldagen	Schoolvakantie	Zaterdag	Zondag
Frequentie spitsuur	15'	30' + versterking	30'	60'
Frequentie daluur	30'	30'	30'	60'
Frequentie vroeg/laat	60'	60'	60'	60'
Amplitude	05:35 – 22:55	05:35 – 22:55	07:05 – 23:55	08:05 – 21:55

Huidige reisweg = nieuwe reisweg:



Beringen – Mol

= Aanvullend net van VVR Limburg

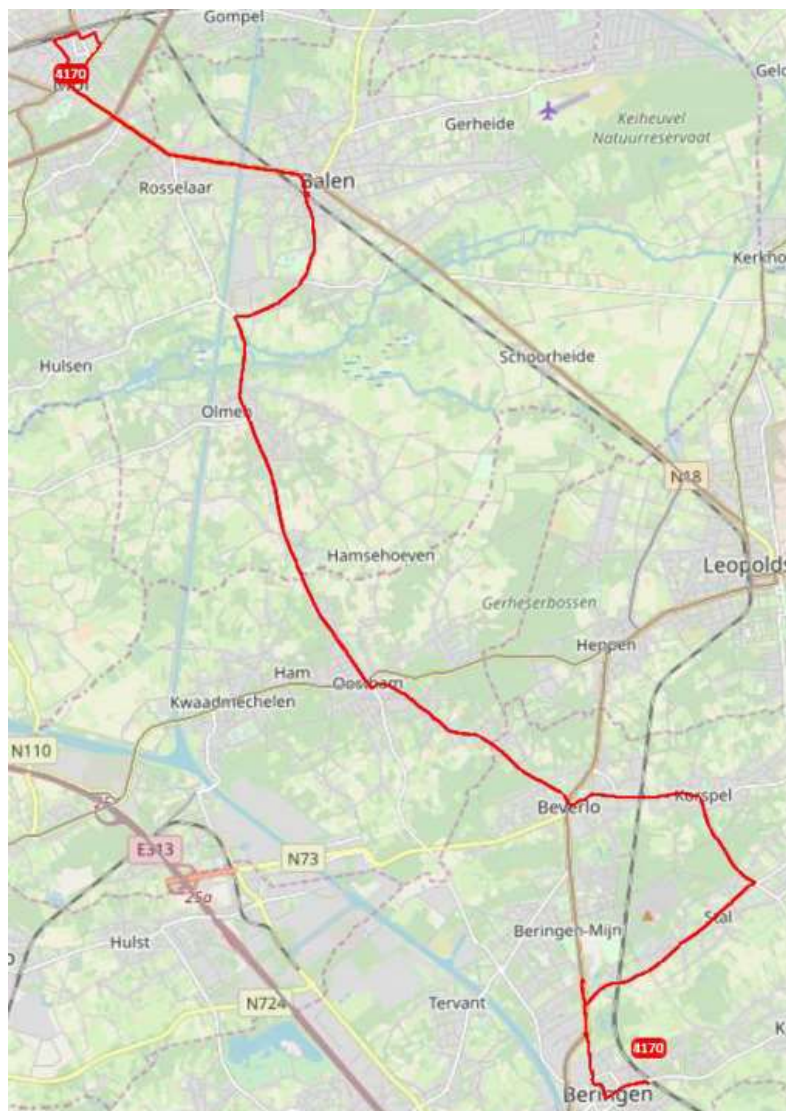
Komt overeen met de huidige lijn 170 Beringen – Mol

Kleine wijzigingen:

- Beringen Station werd toegevoegd aan deze lijn
- De bediening van Pakawi Park op vakantiedagen en tijdens het weekend valt weg

	Schooldagen	Schoolvakantie	Zaterdag	Zondag
Frequentie spitsuur	60'	60'	60'	120'
Frequentie daluur	60'	60'	60'	120'
Amplitude	6:00 – 21:00	6:00 – 21:00	8:00 – 21:00	10:00 – 20:00

Huidige reisweg = nieuwe reisweg:

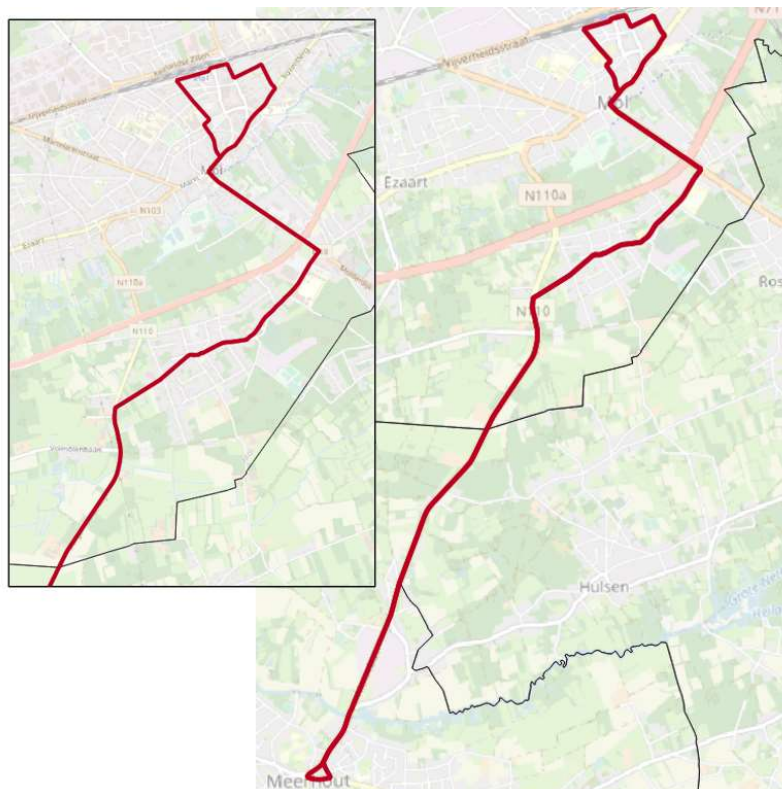


Mol – Meerhout

- Aanvullend net
 - Nu enkel functionele bediening tussen Mol en Meerhout, huidige lijn 20
 - Wordt opgewaardeerd naar een volwaardige lijn die alle dagen (ook tijdens de schoolvakanties) elk uur zal rijden: op weekdays van ca. 5.30 uur tot ca. 19.30 uur en in het weekend van ca. 7.30 uur tot ca. 21.25 uur
- ⇒ De eindhalte wordt Meerhout Markt. Vandaag rijden sommige ritten op lijn 20 nog door of vertrekken sommige ritten nu ook aan Klein Vorst Kerk of aan Tessenderlo – Kerk. Hiervan weerhouden we enkel nog functionele ritten tussen Tessenderlo en Mol (zie verder, p. 7) en vanuit Tessenderlo naar Geel (komt niet op het grondgebied van Mol)
- ⇒ Indien men buiten de spits naar Tessenderlo wilt reizen, moet men in Meerhout overstappen op de lijn Geel – Meerhout – Tessenderlo
- ⇒ De functionele ritten voor de bediening van de Europese school & voor Lidwina worden niet meer voorzien. Reizigers worden doorverwezen naar de centrumexpress.

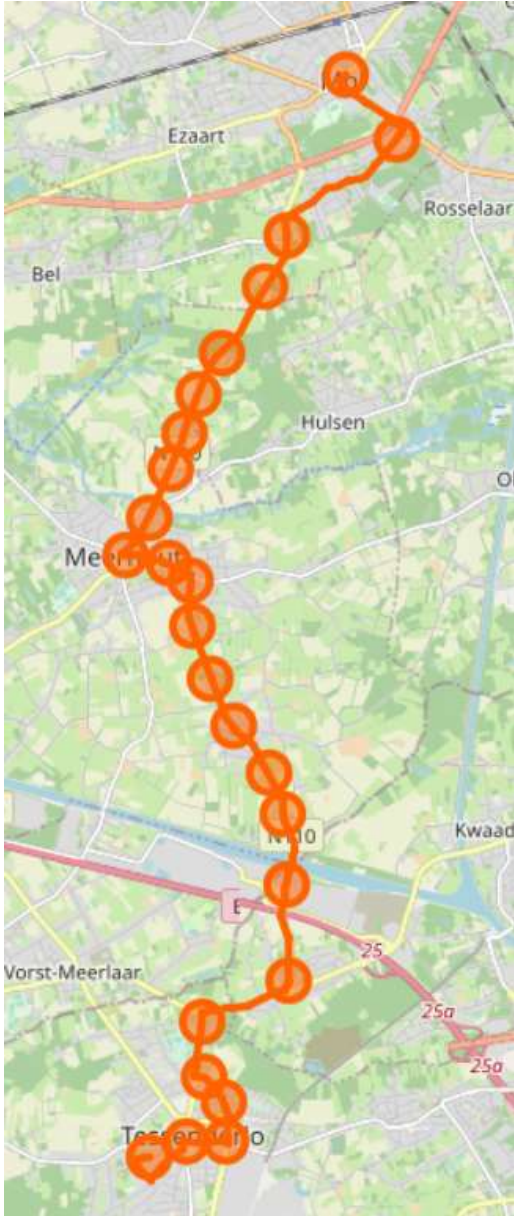
Nieuwe verbinding	Schooldagen	Schoolvakantie	Zaterdag	Zondag
Frequentie spitsuur	60'	60'	60'	60'
Frequentie daluur	60'	60'	60'	60'
Frequentie vroeg/laat	60'	60'	60'	60'
Amplitude	05:30 – 19:30	05:30 – 19:30	07:30 – 21:25	07:30 – 21:25

Nieuwe reisweg:

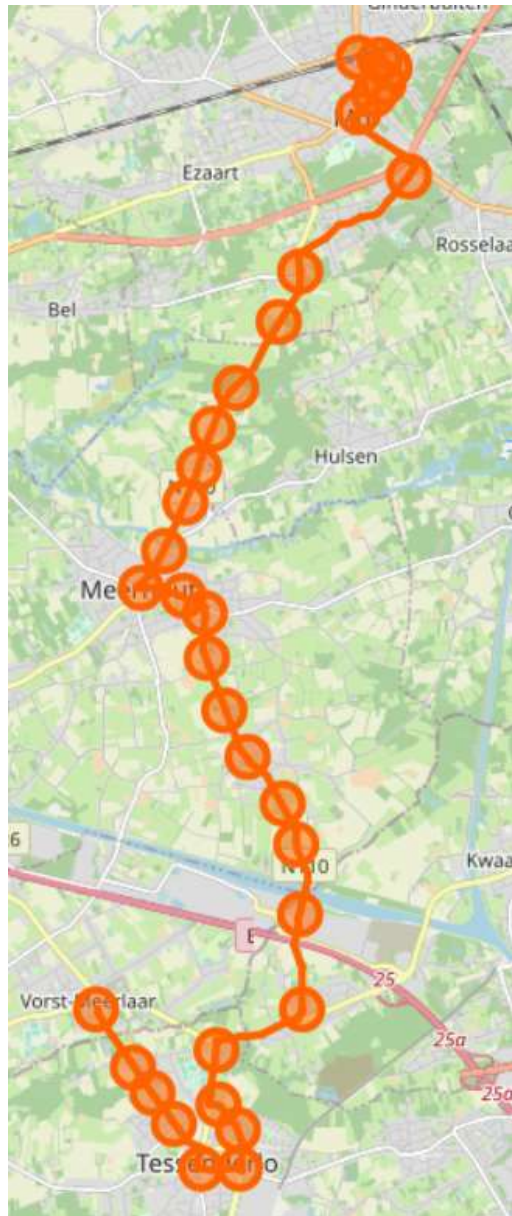


Huidige reisweg:

Vanuit Tessenderlo



Vanuit Klein Vorst

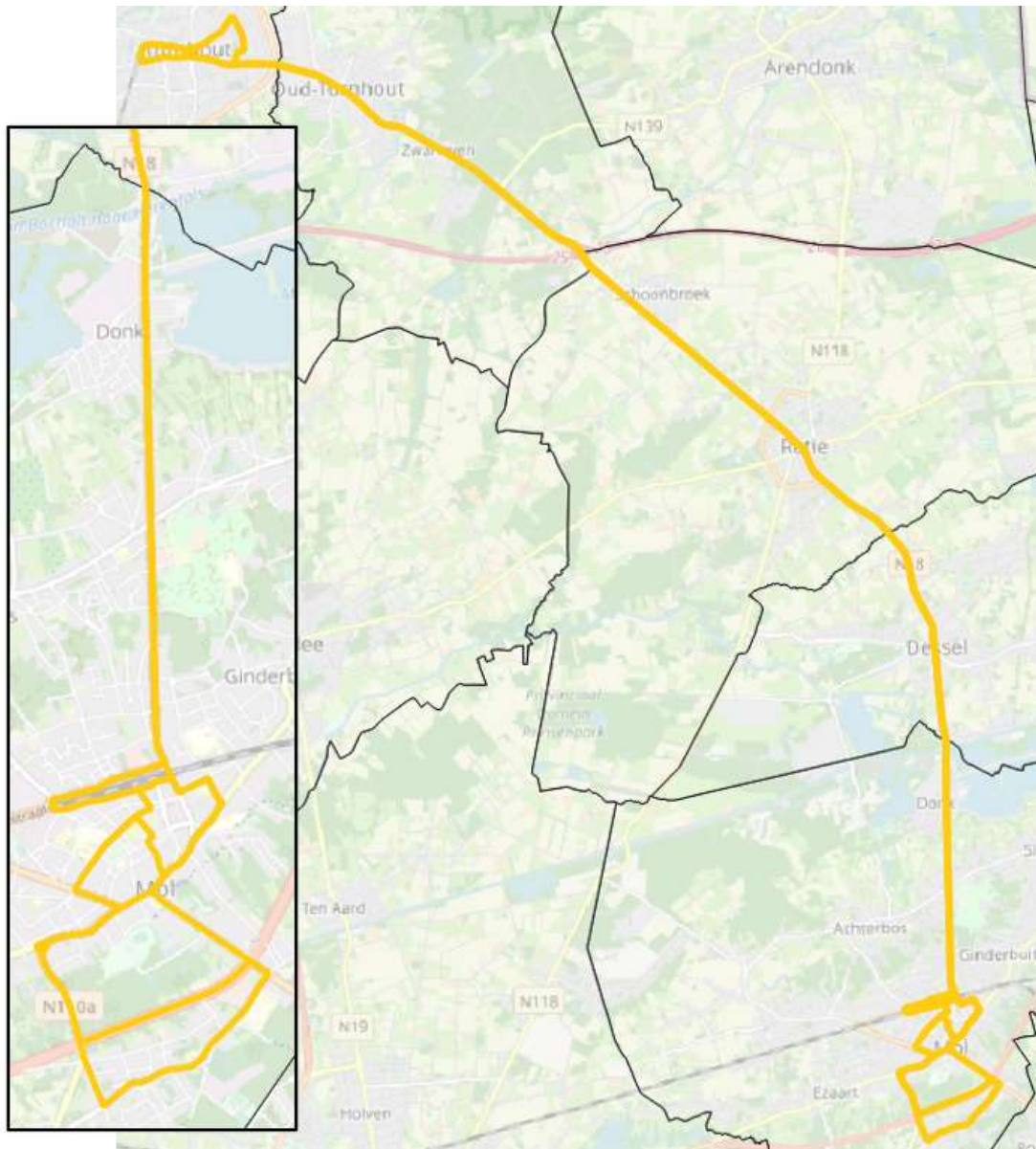


functioneel

Turnhout – Retie – Dessel – Mol Scholen

- functionele ritten voor de scholen in Mol, momenteel vervat in lijn 470 Turnhout – Dessel – Mol, worden in een aparte lijn opgenomen
- ongewijzigd
- Zes ritten per schooldag (2 in de ochtend richting Mol – 4 in de avond richting Turnhout). Op woensdag zijn er twee middagritten voorzien richting Turnhout.

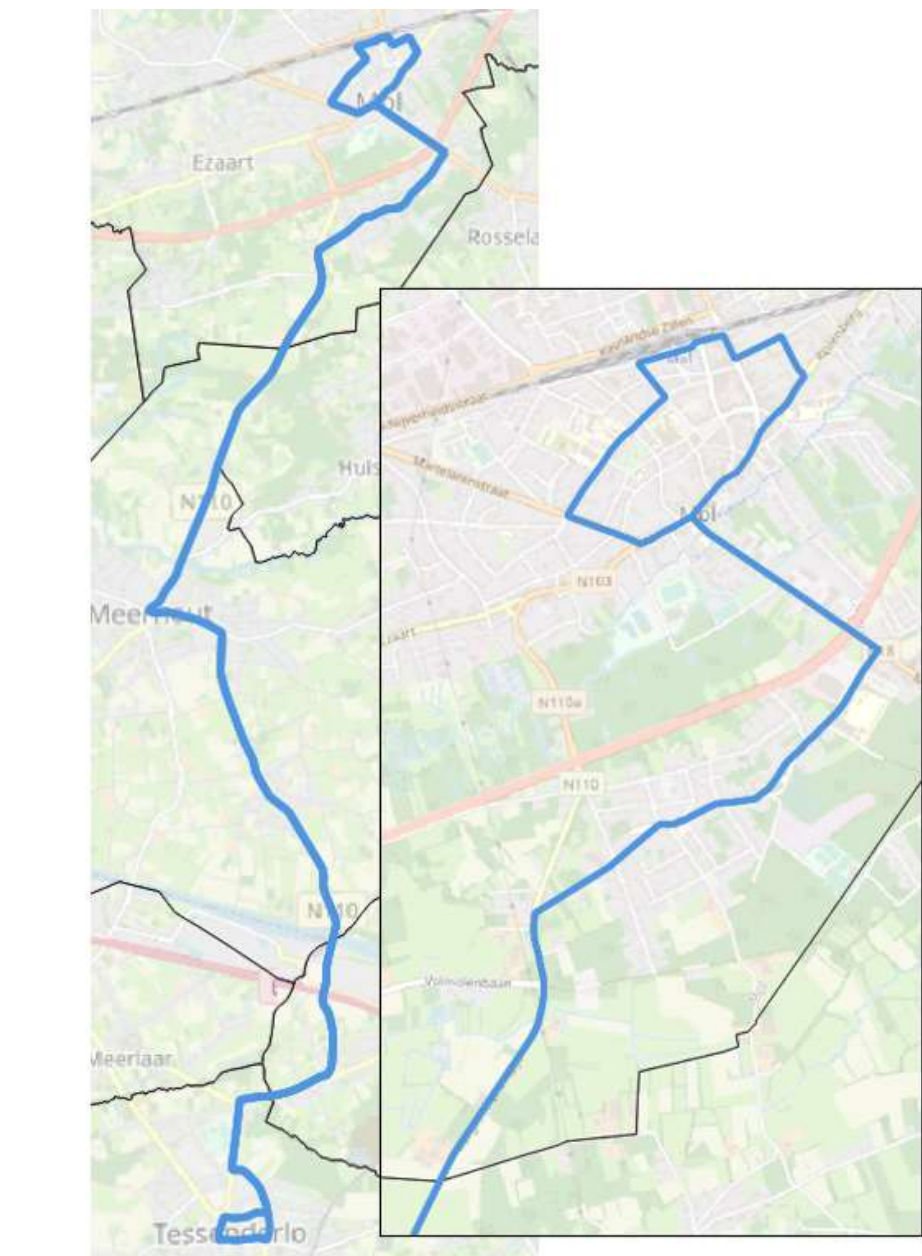
Huidige reisweg = nieuwe reisweg:



Tessenderlo – Mol station

- Komt overeen met het huidig functioneel aanbod tussen Tessenderlo en Mol op lijn 20 Geel/Mol – Meerhout – Tessenderlo
- Zowel voor de scholen in Mol als voor de scholen in Tessenderlo
- Aantal ritten per schooldag:
 - o Richting Mol: 1 ochtendrit – 2 avondritten. Op woensdagmiddag is er 1 rit voorzien
 - o Richting Tessenderlo: 1 ochtendrit – 1 avondrit. Op woensdagmiddag is er 1 rit voorzien

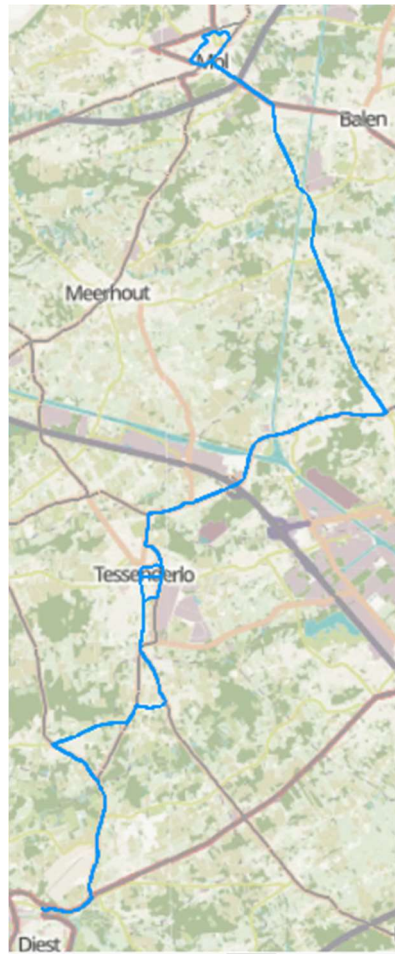
Huidige reisweg = nieuwe reisweg:



Diest – Tessenderlo – Mol

- Komt deels overeen met de huidige lijn 17a Diest-Leopoldsburg/Mol
- Van vervoerregio Limburg
- Voor het traject Mol – Diest blijven er 3 ritten per schooldag behouden (2 ochtend richting Mol – 1 avond richting Diest). Op woensdagmiddag is er 1 rit voorzien richting Diest

Huidige reisweg = nieuwe reisweg:



Arendonk – Retie – Witgoor – Dessel – Mol

- Komt overeen met de huidige lijn 390 Arendonk – Retie – Dessel – Mol en lijn 391 Arendonk – Mol, met zowel bediening voor de scholen in Mol als de scholen in Arendonk
- In Arendonk wordt het traject van alle ritten rechtgetrokken. Alle ritten rijden van het Pelgrimsplein via Sint-Clara naar Hertvelde en Witgoor
- Aantal ritten:
 - o Naar Mol: 6 ritten per schooldag (3 ochtend – 3 middag). Op woensdagmiddag rijden er 3 ritten.
 - o Naar Arendonk: 3 ritten per schooldag (1 ochtends - 2 middag). Op woensdagmiddag rijdt er 1 rit

=> Deze lijn zal ook geen ommetje meer maken via Achterbos en Brandkuilstraat. Reizigers worden doorverwezen naar de N18 op wandelafstand

Nieuwe reisweg:



huidige reisweg:

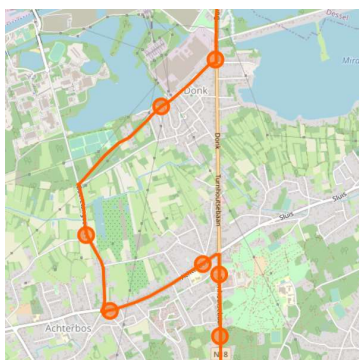
Lijn 390:



lijn 391:



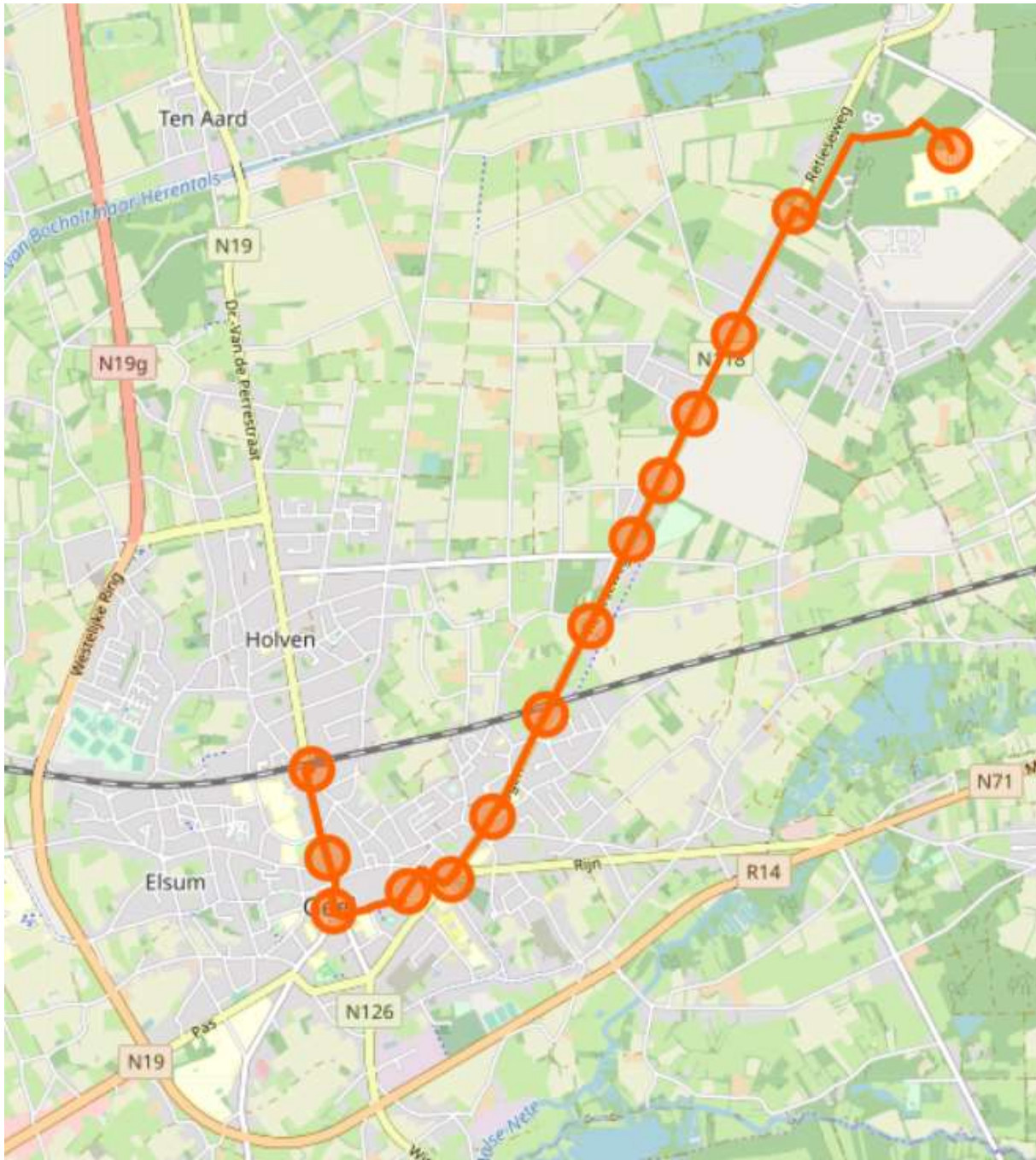
Ommetje via Achterbos:



Geel Station – Europese school

- Komt overeen met de huidige ritten van lijn 380 in functie van de Europese school
- Ongewijzigd
- 2 ritten per dag (1 ochtendrit naar de Europese school en 1 avondrit naar Geel Station).
Op woensdagmiddag wordt er ook 1 rit richting Geel station voorzien.
-

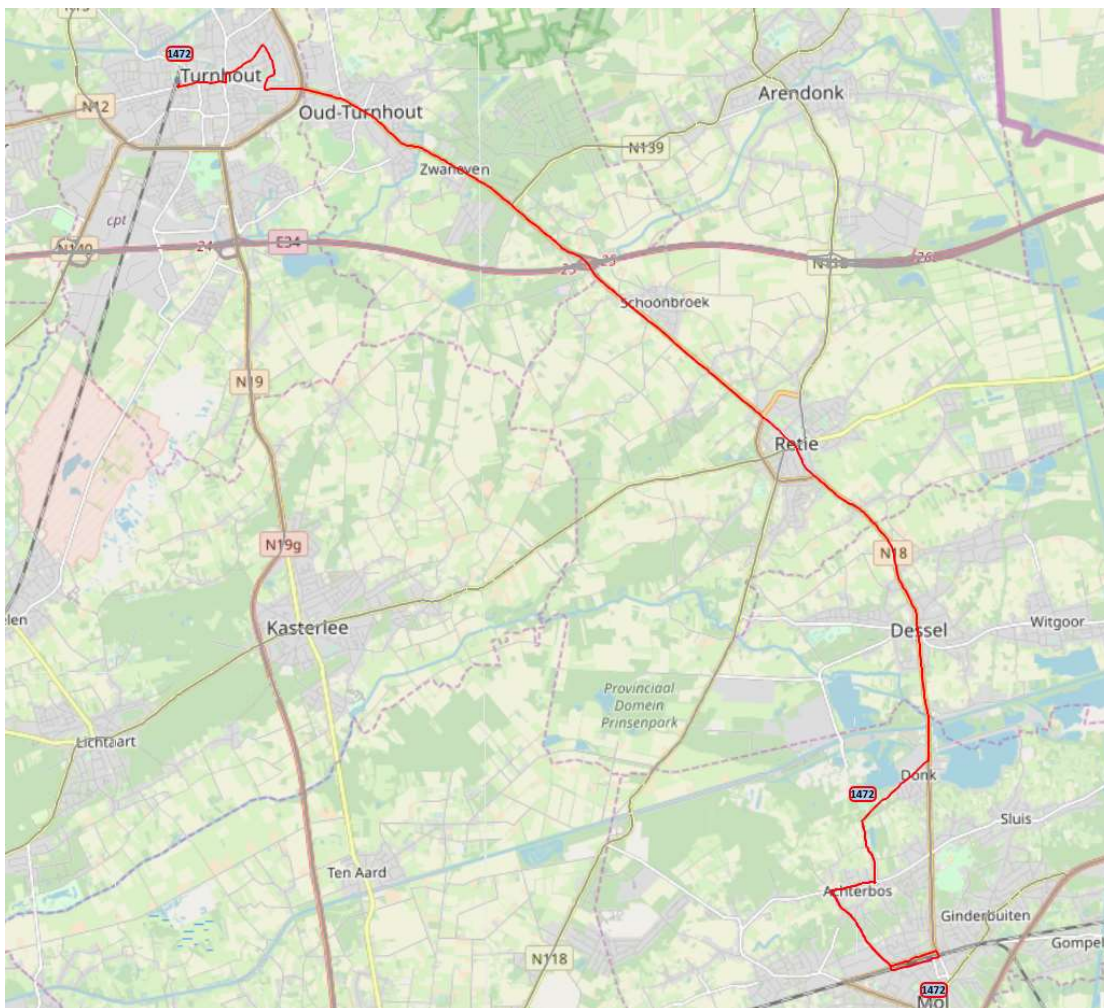
Huidige reisweg = nieuwe reisweg:



Mol – SCK – Turnhout

- functionele ritten voor de bediening van SCK en VITO in Mol blijven behouden via een derdebetalerssysteem met deze twee bedrijven. Ritten zijn, net zoals in het huidige net, verlengd tot Turnhout om op dit traject de bezetting op lijn Turnhout – Mol mee op te vangen.
- ongewijzigd
- 3 ritten per schooldag (1 in de ochtend richting SCK en VITO – 2 in de avond richting Mol station).

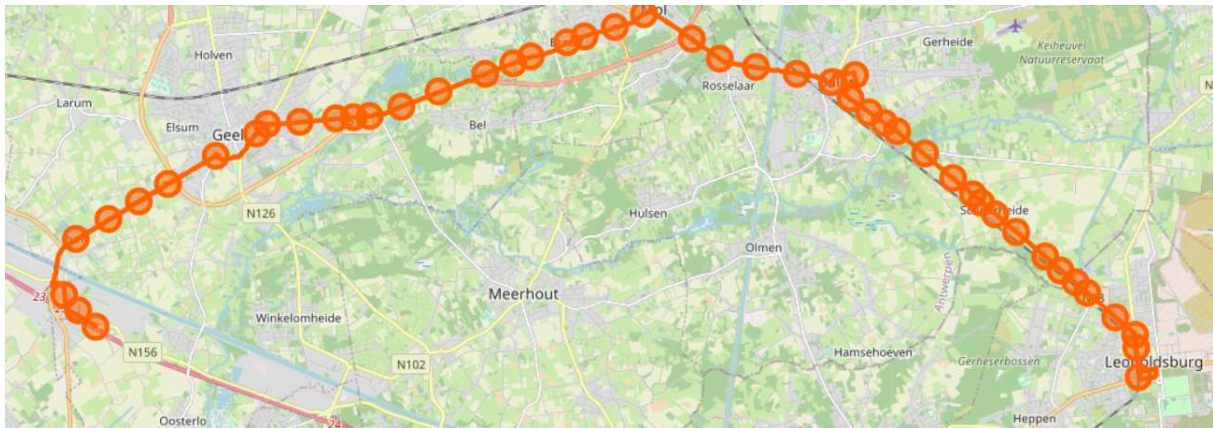
Huidige reisweg = nieuwe reisweg:



Niet meer voorziene lijnen in Mol

Geel – Leopoldsburg, huidige lijn 15c

- De functionele ritten naar Geel Industrie worden niet meer voorzien
- Klassieke busverbindingen zijn niet de juiste oplossing voor de bediening van tewerkstellingszones
- Inzetten op VOM: vanpool, fiets,...



Nieuwe of gewijzigde lijnen in Mol

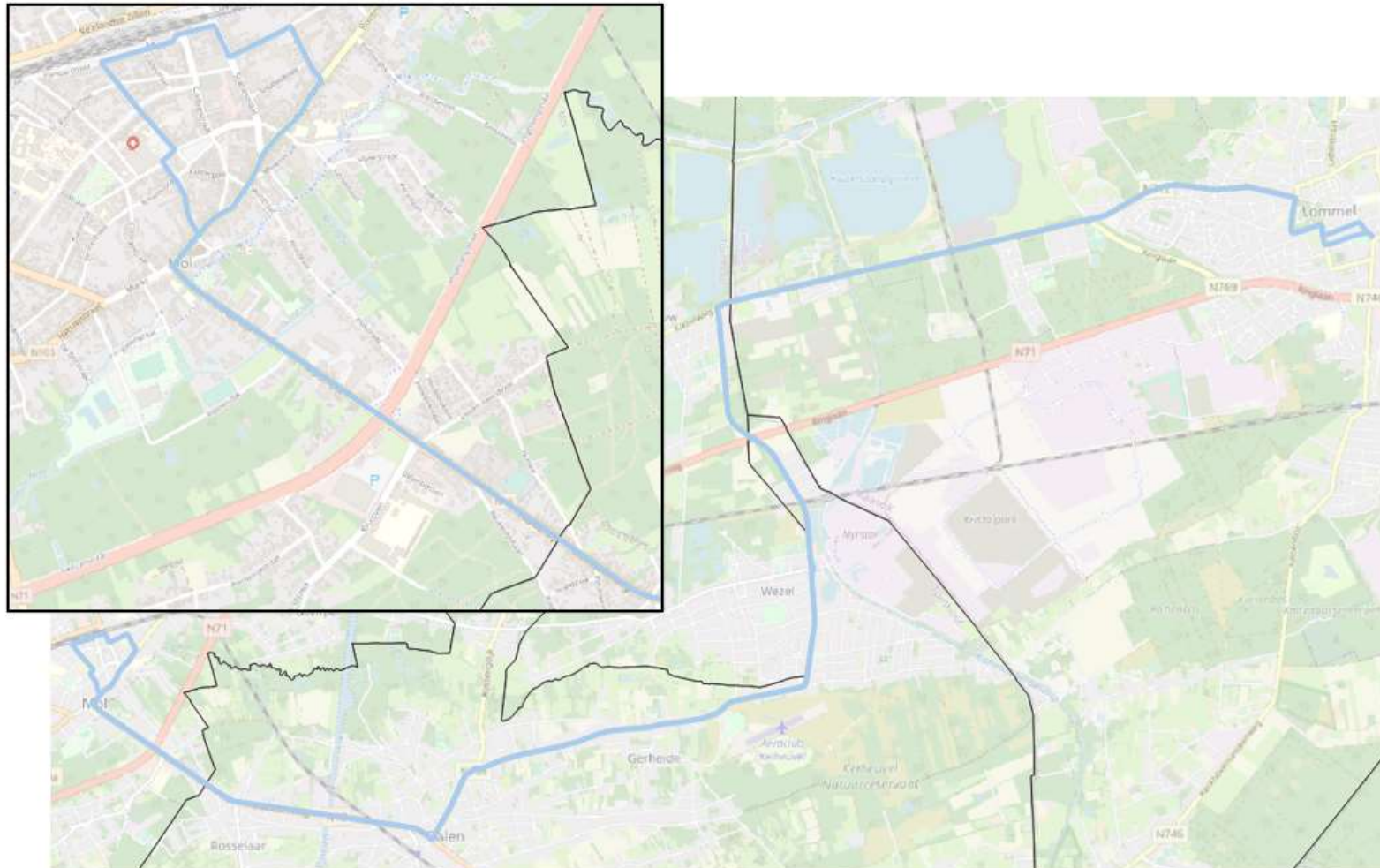
KN & AN

Lommel – Stevensvennen – Balen – Mol

- Aanvullend net
 - Komt voor een deel overeen met de huidige lijn 84 Hamont – Geel, maar de route door Balen wordt ontsluitender: de kernen van Wezel, Gerheide en Balen krijgen een betere verbinding met Mol en Lommel
 - Op zondag breiden we de amplitude 's ochtends uit en voorzien we de hele dag een uurfrequentie
 - Stukje Geel – Mol vervalt wegens treinparallel, reizigers worden doorverwezen naar de trein
 - Lijn wordt geknipt in Lommel, reizigers die verder naar Pelt of Hamont willen moeten overstappen in Lommel (aansluiting is voorzien tussen beide lijnen)
 - Zowel deze lijn als de lijn Beringen – Mol rijden via de N18 tussen Balen en Mol. Wij hebben de bussen hier op een halfuurfrequentie gezet, waarbij beide lijnen een treinaansluiting hebben in Mol, al is de wachttijd in relatie tot lijn Lommel – Mol tgo de huidige treindienstregeling wel iets ruimer.
- ⇒ Er blijven wel nog functionele ritten vanuit Mol voor de scholen in Pelt (zie verder, p. 17)
- ⇒ Door deze reiswegwijziging verlies Gompel zijn cadansverbinding met Mol; Voor Gompel wordt wel nog een functionele verbinding voorzien in relatie met Mol (zie verder p. 18)

Nieuwe verbinding	Schooldagen	Schoolvakantie	Zaterdag	Zondag
Frequentie spitsuur	30' + versterking	30'	60'	60'
Frequentie daluur	60'	60'	60'	60'
Frequentie vroeg/laat	60'	60'	60'	60'
Amplitude	5:40 – 22:20	05:40 – 22:20	08:40 – 22:20	08:40 – 22:20

Nieuwe reisweg:

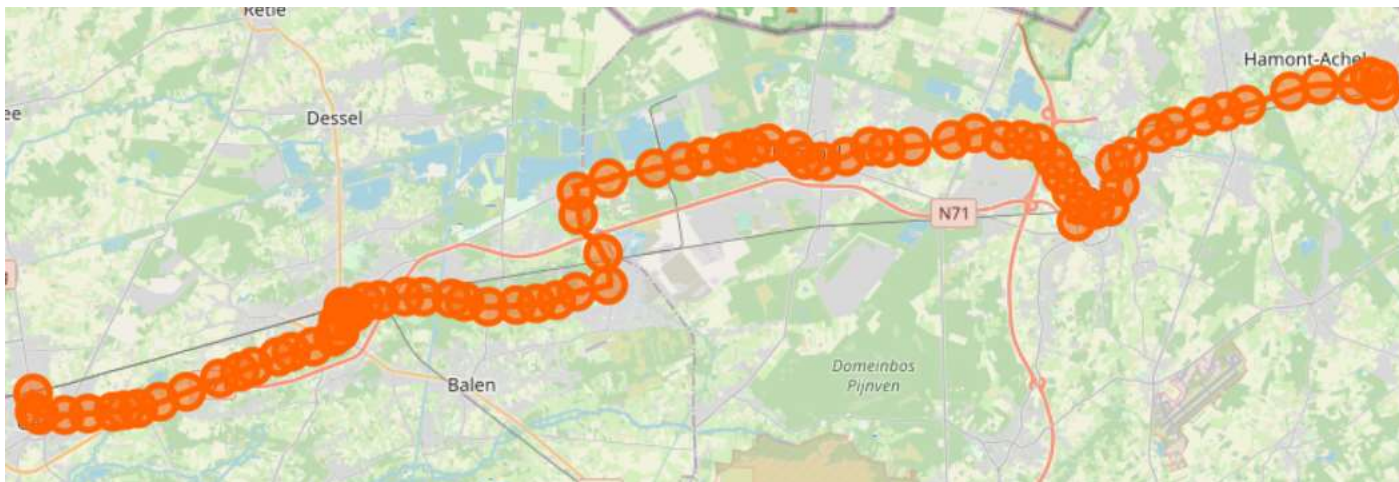




Huidige reisweg (enkel functioneel):



Huidige reisweg (cadans):



Functioneel

Mol – Pelt

- Van vervoerregio Limburg
- Komt overeen met de huidige lijn 84, Hamont – Geel, waar enkel nog functionele ritten tussen Mol en Pelt voor de scholen in Pelt voorzien wordt
- 4 ritten per dag (2 ochtend naar Pelt – 2 avond naar Lommel); op woensdagmiddag wordt er 1 rit voorzien naar Mol

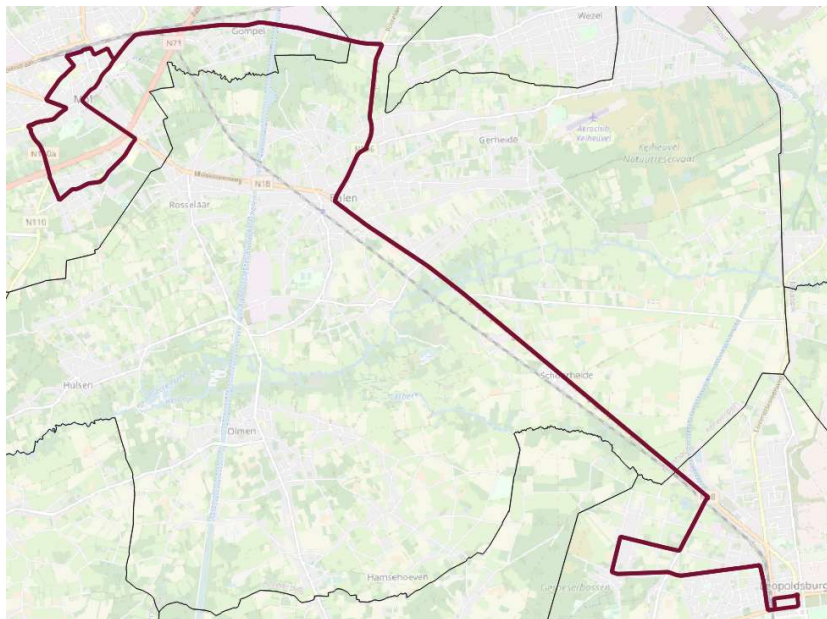
Reisweg:



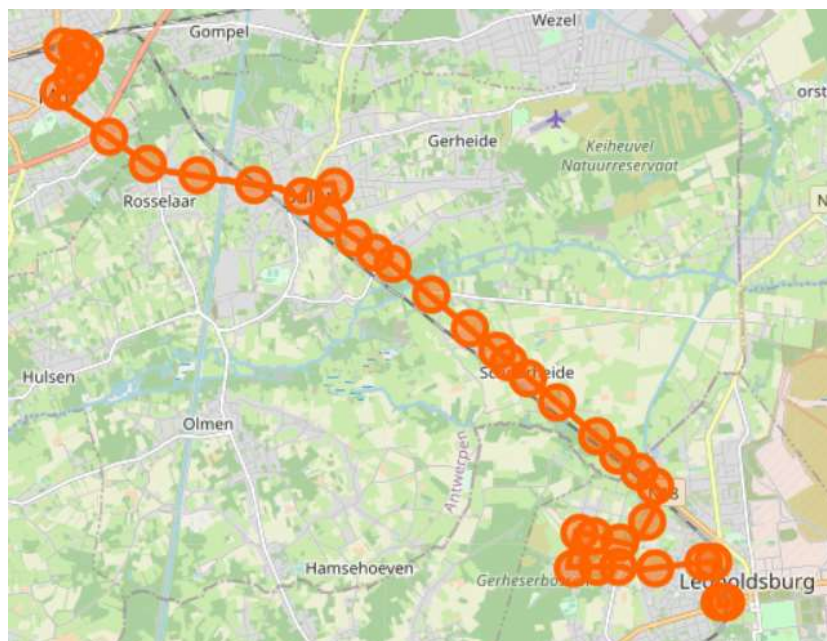
Leopoldsburg – Balen – Mol

- De huidige ritten van lijn 15c voor de scholen in Mol blijven bestaan
- Deze lijn zal niet via de N18 tussen Balen en Mol rijden omdat hier al voldoende aanbod is met de cadanslijnen Beringen – Mol (zie hierboven, p. 3) en met de Lommel – Mol (zie hierboven p. 12), maar zal via de N136 en Gompel rijden. Op die manier blijft hier een functionele relatie met Mol behouden.

Nieuwe reisweg:

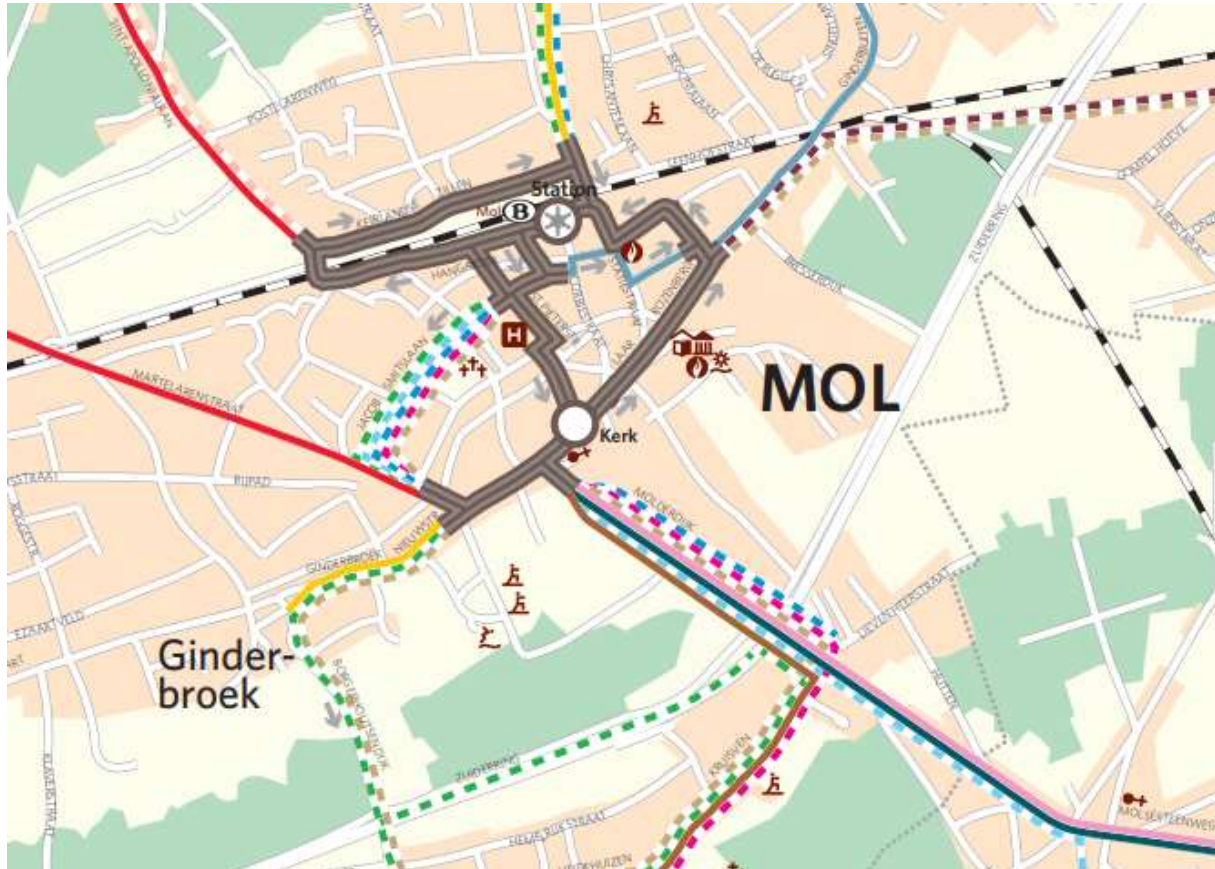


Huidige reisweg:



Nieuw net per deelkern:

Mol



- Gele volle lijn: Turnhout – Mol
- Rode volle lijn: Centrumexpress 2
- Roze volle lijn: Mol – Lommel
- Donkergroen volle lijn: Mol – Beringen
- Bruine volle lijn: Meerhout – Mol
- Grijze volle lijn: centrumexpress 1
- Groene stippellijn : Turnhout – Mol scholen
- Blauwe stippellijn: Arendonk – Mol
- Zalmroze stippellijn: Mol – SCK – Turnhout
- Lichtbruine stippellijn: Leopoldsburg – Mol
- Bruine stippellijn: Mol – Pelt
- Roze stippellijn: Tessenderlo – Mol
- Lichtblauwe stippellijn: Diest – Tessenderlo – Mol

Achterbos



- Gele volle lijn: Turnhout – Mol
- Rode volle lijn: Centrumexpress 2
- Groene stippellijn : Turnhout – Mol scholen
- Blaue stippellijn: Arendonk – Mol
- Zalmroze stippellijn: Mol – SCK – Turnhout

Donk



- Gele volle lijn: Turnhout – Mol
- Groene stippellijn : Turnhout – Mol scholen
- Blaue stippellijn: Arendonk – Mol
- Zalmroze stippellijn: Mol – SCK – Turnhout

Ezaart



- Rode volle lijn: centrumexpress 2
- Gele volle lijn: Turnhout – Mol
- Lichtbruine stippellijn: Leopoldsburg – Mol
- Groene stippellijn : Turnhout – Mol scholen
- Roze stippellijn: Tessenderlo – Mol
- Lichtblauwe stippellijn: Diest – Tessenderlo – Mol
- Blauwe stippellijn: Arendonk – Mol

Ginderbuiten



- Grijze volle lijn: Centrumexpress 1
- Lichtbruine stippellijn: Leopoldsburg – Mol
- Bruine stippellijn: Mol – Pelt

Gompel



Lichtbruine stippellijn: Leopoldsburg – Mol

Bruine stippellijn: Mol – Pelt

Heidehuizen



Bruine volle lijn: Meerhout – Mol

Roze volle lijn: Mol – Lommel

Donkergroene volle lijn: Beringen – Mol

roze stippellijn: Mol – Tessenderlo

Groene stippellijn: Turnhout – Retie – Dessel – Mol scholen

Lichtbruine stippellijn: Leopoldsburg – Mol

Millegem



Rode volle lijn: centrumexpress 2

Rauw



grijze volle lijn: centrumexpress 1

roze volle: Mol – Lommel

bruine stippellijn: Mol - Pelt

Sluis



grijze volle lijn: centrumexpress 1

Wezel



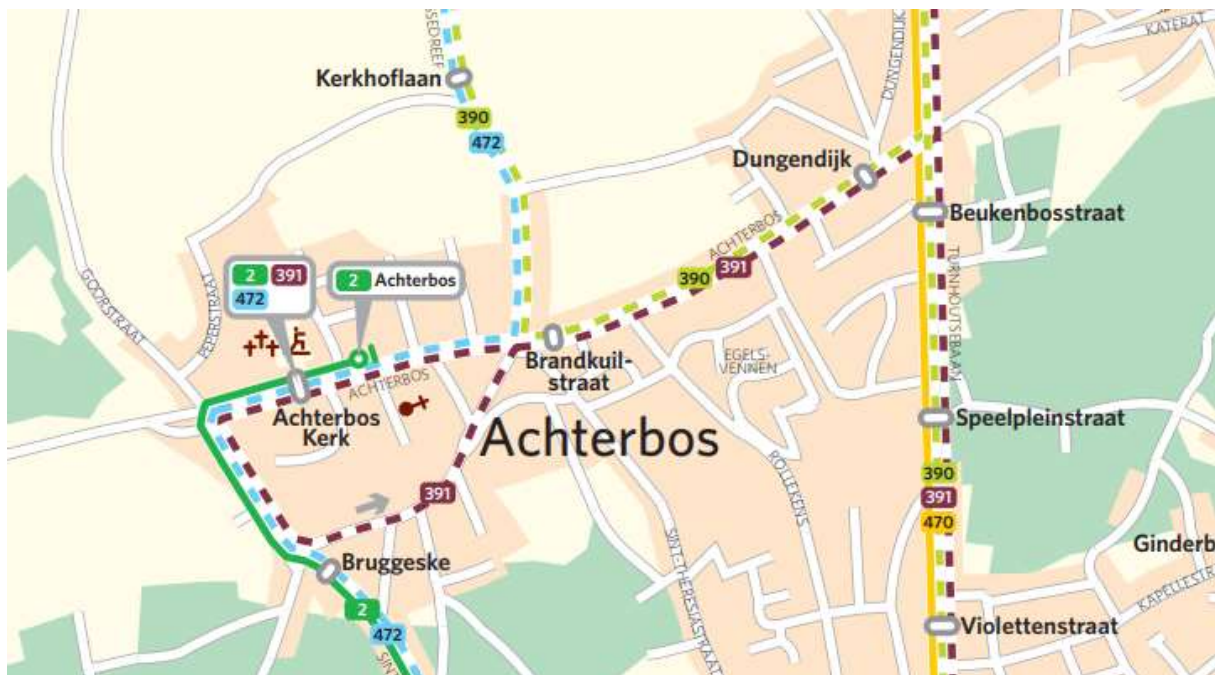
Roze volle lijn: Mol – Balen – Stevensvennen – Lommel
 Bruine stippellijn: Mol – Pelt

Huidig net per deelkern:

Mol



Achterbos



Donk



Ezaart



Ginderbuiten



Gompel



Heidehuizen



Millegem



Rauw



Sluis



Wezel





HUIDIG	Mol	Achterbos	Donk	Ezaart	Ginderbuiten	Gompel	Heidehuizen	Millegem	Rauw	Sluis	Wezel
Cadans											
1 centrumexpress 1	X				X				X	X	
2 centrumexpress 2	X	X						X			
170 Beringen – Mol	X										
84 Hamont – Geel	X			X		X					X
470 Turnhout – Mol	X										
Functioneel											
472 Mol – SCK – Turnhout	X	X	X								
15c Leopoldsburg – Geel	X			X							
Geel station – Mol Europese school	X										
Voor de scholen in Arendonk											
391 Arendonk – Retie – Witgoor – Dessel – Mol	X	X	X								
Voor de scholen in Mol											
390 Arendonk – Mol	X										
17a Diest – Mol/Leopoldsburg	X										
15c Leopoldsburg – Mol	X										
84 Wezel – Geel	X										X
20 Meerhout – Mol	X						X				
Voor de scholen in Tessenderlo											
20 Meerhout – Mol	X						X				
Voor de scholen in Pelt											



NIEUW	Mol	Achterbos	Donk	Ezaart	Ginderbuiten	Gompel	Heidehuizen	Millegem	Rauw	Sluis	Wezel
Cadans											
Centrumexpress 1	X				X				X	X	
Centrumexpress 2	X	X						X			
Beringen – Mol	X										
Mol – Lommel	X										X
Turnhout – Mol	X										
Mol – Meerhout	X						X				
Functioneel											
Mol – SCK – Turnhout	X	X	X								
Geel station – SCK Europese school	X										
Voor de scholen in Arendonk											
Arendonk – Retie – Witgoor – Dessel – Mol	X		X (N18)				X				
Voor de scholen in Mol											
Diest – Mol/Leopoldsburg	X										
Leopoldsburg – Mol	X					X					
Arendonk – Retie – Witgoor – Dessel – Mol	X						X				
Tessenderlo – Mol	X						X				
Turnhout – Mol Scholen	X		X (N18)				X				
Voor de scholen in Tessenderlo											
Tessenderlo – Mol	X						X				
Voor de scholen in Pelt											
Mol – Pelt	X					X					