

Merksplas

Ongewijzigde lijnen in Merksplas

KN & AN

**(Meersel-Dreef) – Hoogstraten – Turnhout – Reusel
Brecht – Rijkevorsel – Merksplas – Turnhout – Arendonk**

Hoogstraten – Turnhout – Reusel = Kernnet C
Brecht – Rijkevorsel – Merksplas – Turnhout – Arendonk = Kernnet C
Gezamenlijk deeltraject Merksplas – Turnhout – Arendonk = kernnet B

Komt overeen met de huidige lijnen 430 Meersel-Dreef – Hoogstraten – Turnhout – Reusel en 432 Brecht – Rijkevorsel – Merksplas – Turnhout – Arendonk

Kleine wijzigingen:

- Omwille van de treinaansluitingen in Turnhout rijden de twee lijnen niet perfect in cadans op het gemeenschappelijk traject, maar op een 20/40-frequentie; de treinaansluiting in Brecht blijft vertrekpunt vormen voor de opbouw van de dienstregelingen.
- Functionele verbindingen worden apart opgenomen (zie verder p. 8 & 9)
- In de spits worden enkele verkorte ritten voorzien tussen Merksplas en Brecht die aansluiten op de extra treinen Antwerpen – Breda

Traject Hoogstraten – Reusel

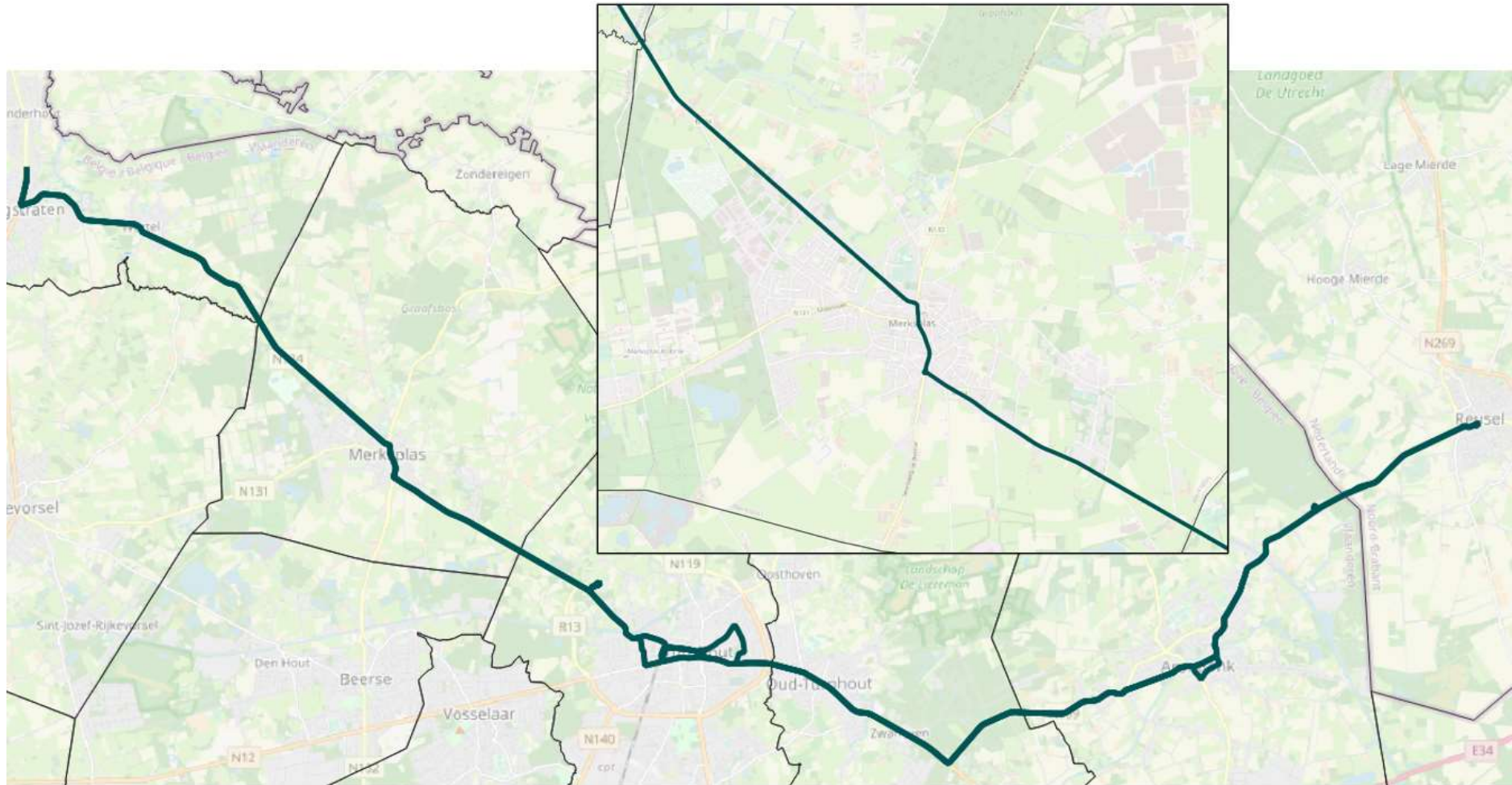
NIEUW traject	Schooldagen	Schoolvakantie	Zaterdag	Zondag
Frequentie spitsuur	60'+versterking	60'	60'	60'
Frequentie daluur	60'	60'	60'	60'
Frequentie vroeg/laat	60'	60'	60'	60'
Amplitude	05:30 – 23:20	05:30 – 23:20	07:15 – 23:50	07:45 – 23:50

Traject Brecht – Arendonk

NIEUW traject	Schooldagen	Schoolvakantie	Zaterdag	Zondag*
Frequentie spitsuur	60' + versterking	60'	60'	60'
Frequentie daluur	60'	60'	60'	60'
Frequentie vroeg/laat	60'	60'	60'	60'
Amplitude	05:05 – 23:20	05:05 – 23:20	07:10 – 23:50 (beperkter tussen Arendonk en Turnhout)	07:05 – 22:50

*rijdt op zondag niet tussen Arendonk en Turnhout

Hoogstraten – Reusel: Huidige reisweg = nieuwe reisweg:



Brecht – Arendonk: Huidige reisweg = nieuwe reisweg:

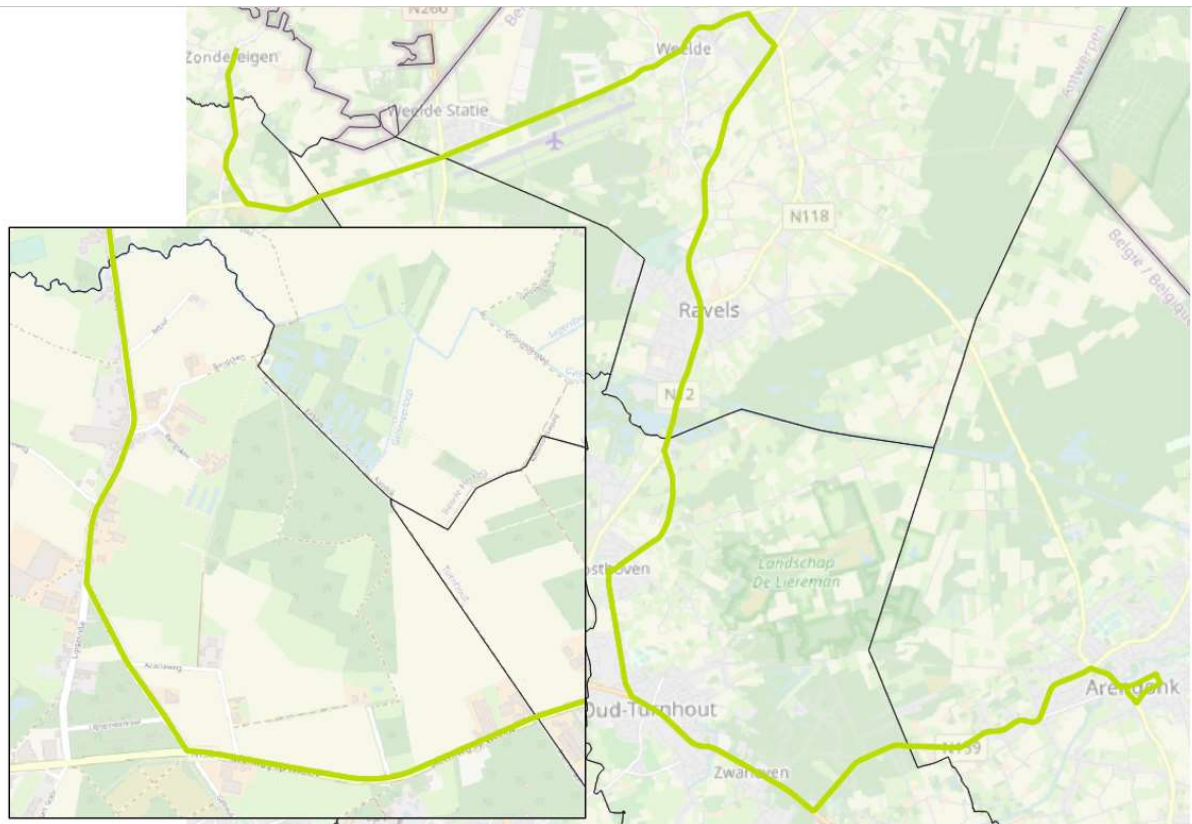


Functioneel

Arendonk – Zondereigen via Stenenbrug

- Komt overeen met huidige lijn 455 Arendonk – Zondereigen via Stenenbrug
- Ongewijzigd
- Voor de school in Arendonk
- 2 ritten per schooldag (1 ochtendrit naar Arendonk – 1 avondrit richting Zondereigen).
Op woensdagmiddag is er ook 1 rit richting Zondereigen.

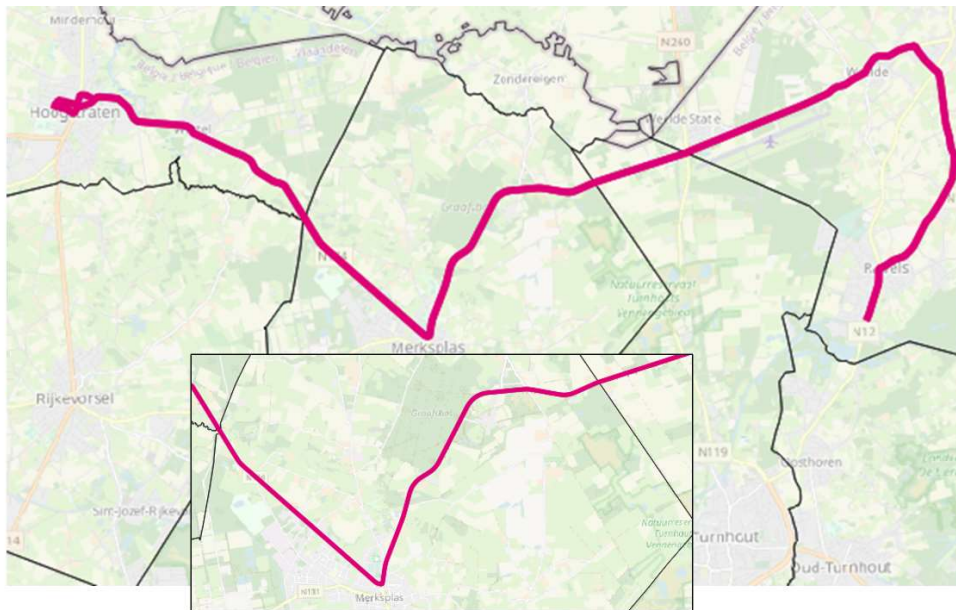
Huidige reisweg = nieuwe reisweg:



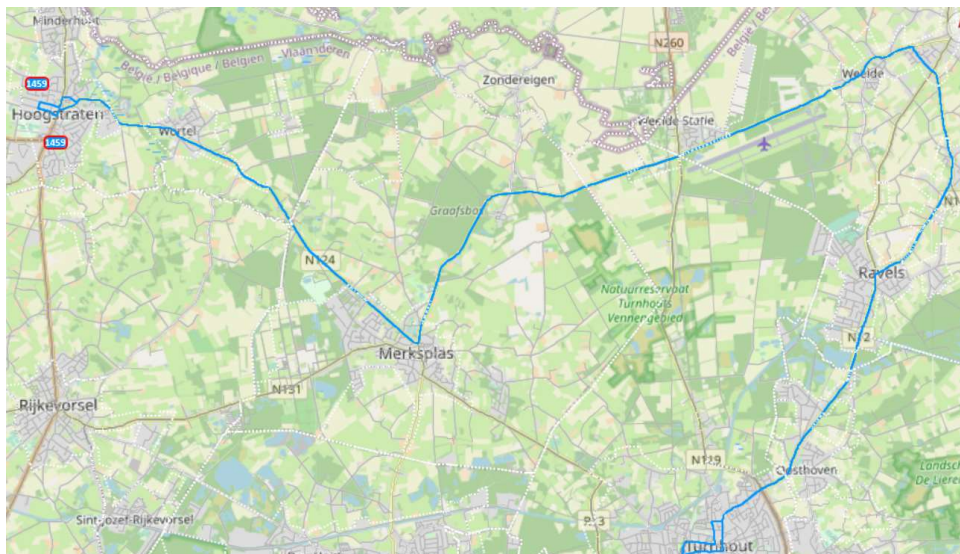
Ravels – Baarle-Hertog – Hoogstraten

- Komt deels overeen met de huidige lijn 459 Turnhout – Weelde – Merksplas – Hoogstraten
- Voor de scholen in Hoogstraten
- Zal voortaan vertrekken in Ravels in plaats van in Turnhout
- ⇒ Geen wijziging voor Merksplas
- 2 ritten per schooldag (1 ochtendrit naar Hoogstraten – 1 avondrit richting Ravels). Op woensdagmiddag is er 1 rit voorzien richting Ravels

Nieuwe reisweg:



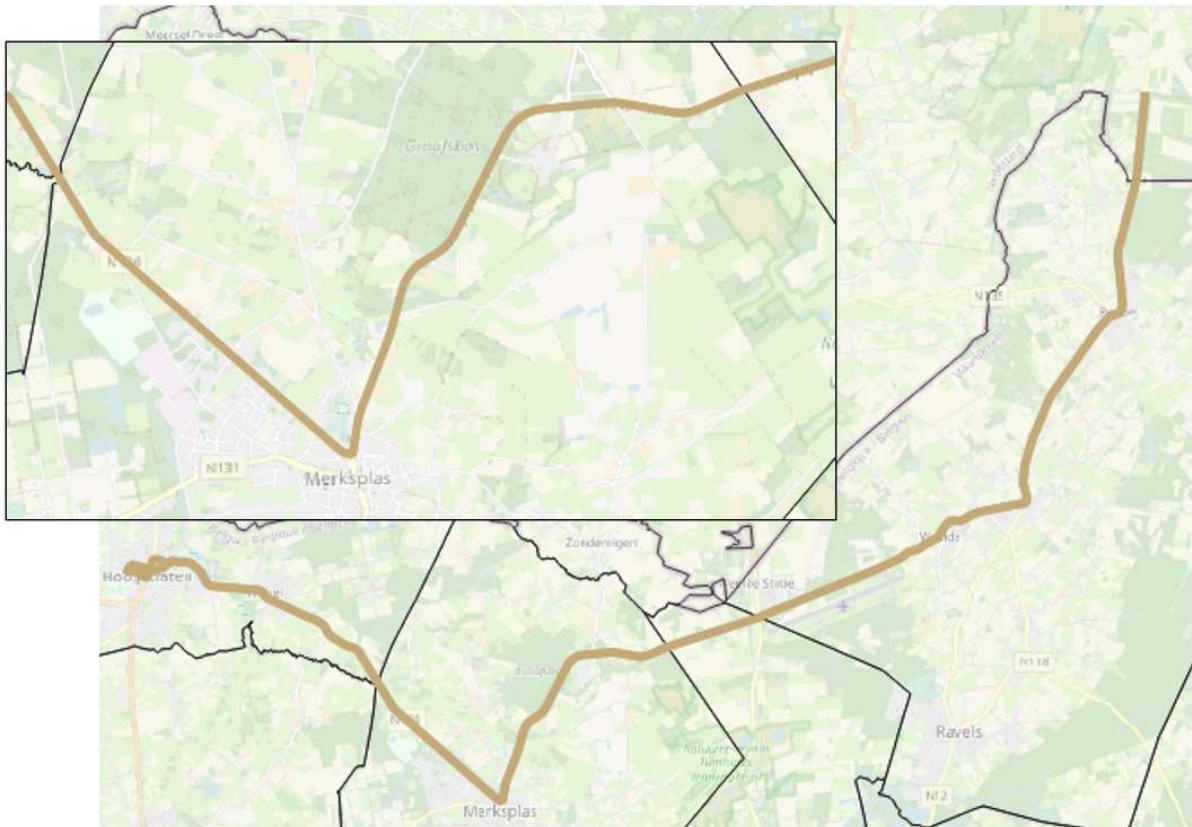
Huidige reisweg:



Poppel – Hoogstraten scholen via Merksplas

- Komt overeen met huidige lijn 458 Poppel – Hoogstraten scholen via Merksplas
- Ongewijzigd
- Voor de scholen in Hoogstraten
- 2 ritten per schooldag (1 ochtendrit naar Hoogstraten – 1 avondrit richting Poppel). Op woensdagmiddag is er ook 1 rit richting Poppel.

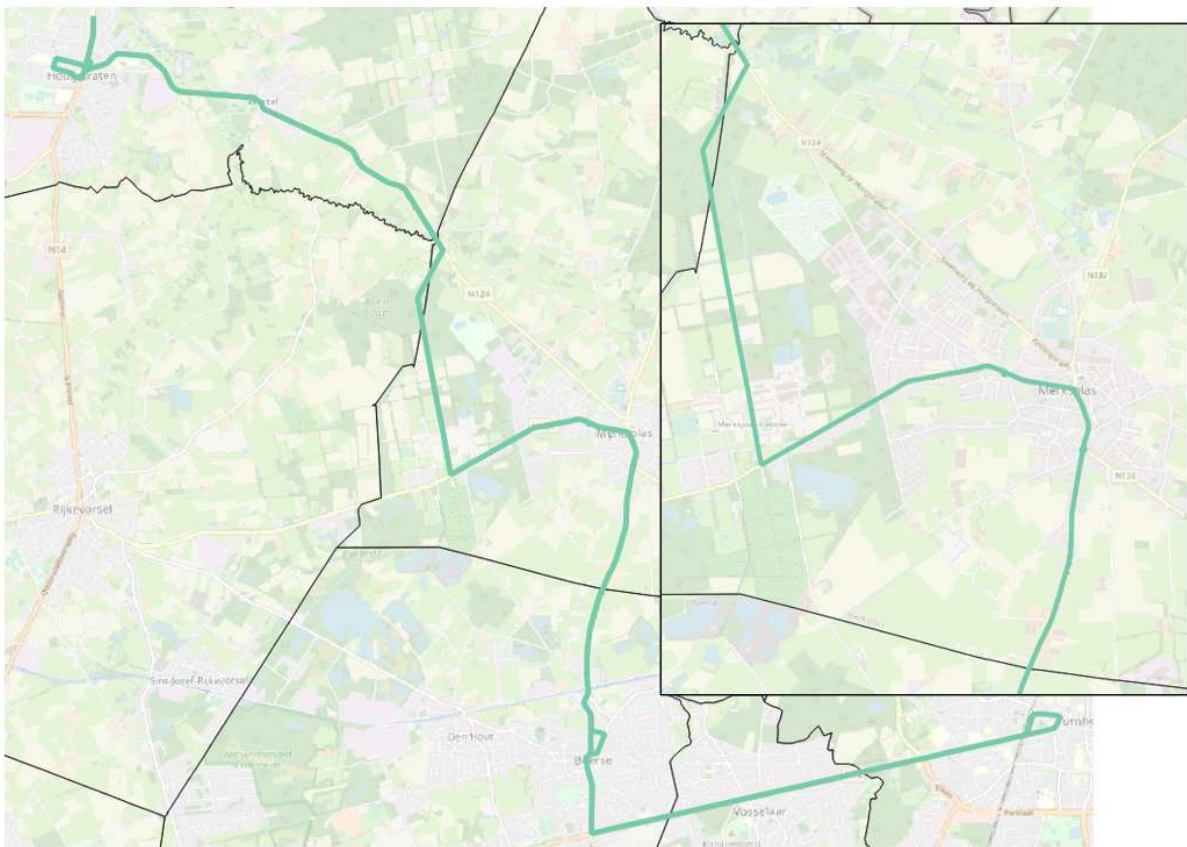
Huidige reisweg = nieuwe reisweg:



Turnhout – Beerse – Merksplas – Hoogstraten

- Komt overeen met huidige lijn 434 Turnhout – Beerse – Merksplas – Hoogstraten
- Ongewijzigd
- Voor de scholen in Hoogstraten
- 4 ritten per schooldag (2 ochtendritten naar Hoogstraten – 2 avondritten richting Turnhout). Op woensdagmiddag zijn er ook 2 ritten richting Turnhout.

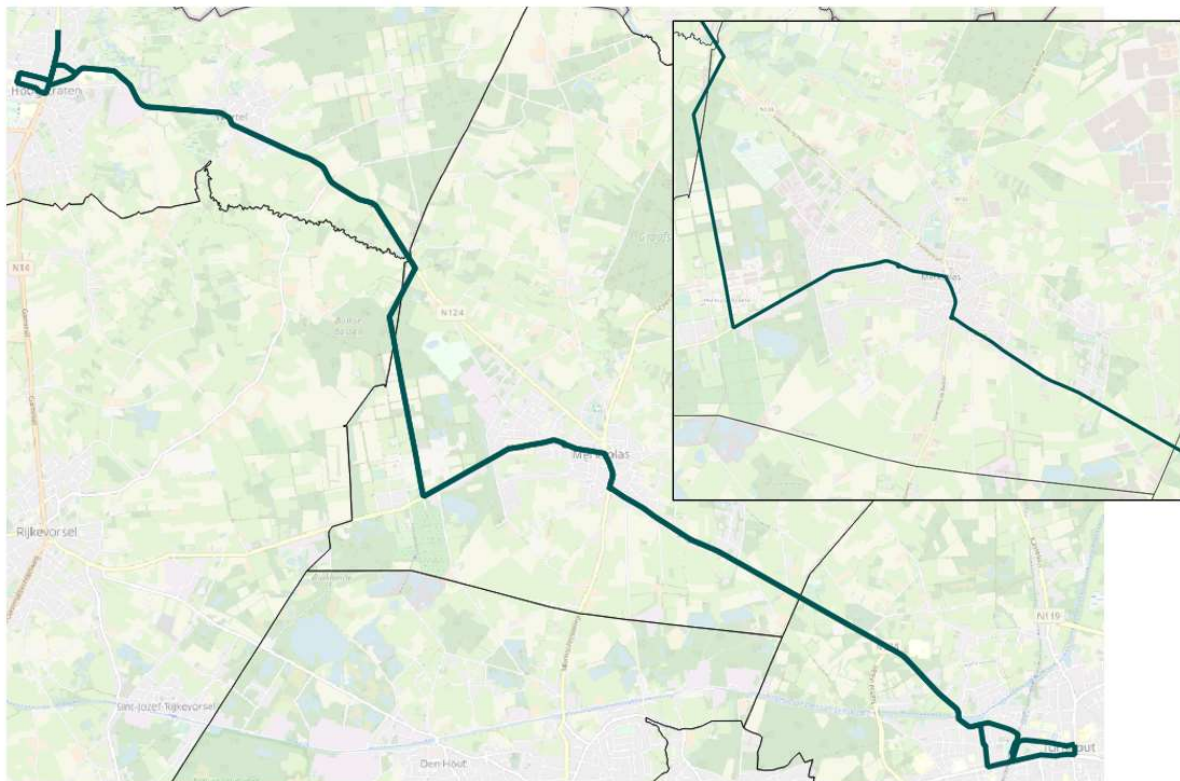
Huidige reisweg = nieuwe reisweg:



Hoogstraten (via VITO) – Turnhout

- Huidige functionele ritten voor de scholen in Hoogstraten die nu in lijn 430 Hoogstraten – Reusel vervat zitten krijgen een apart lijnnummer
- Ongewijzigd
- Twee ritten per schooldag (1 ochtendrit naar Hoogstraten, 1 avondrit richting Turnhout). Op woensdagmiddag is er ook 1 rit voorzien richting Turnhout.

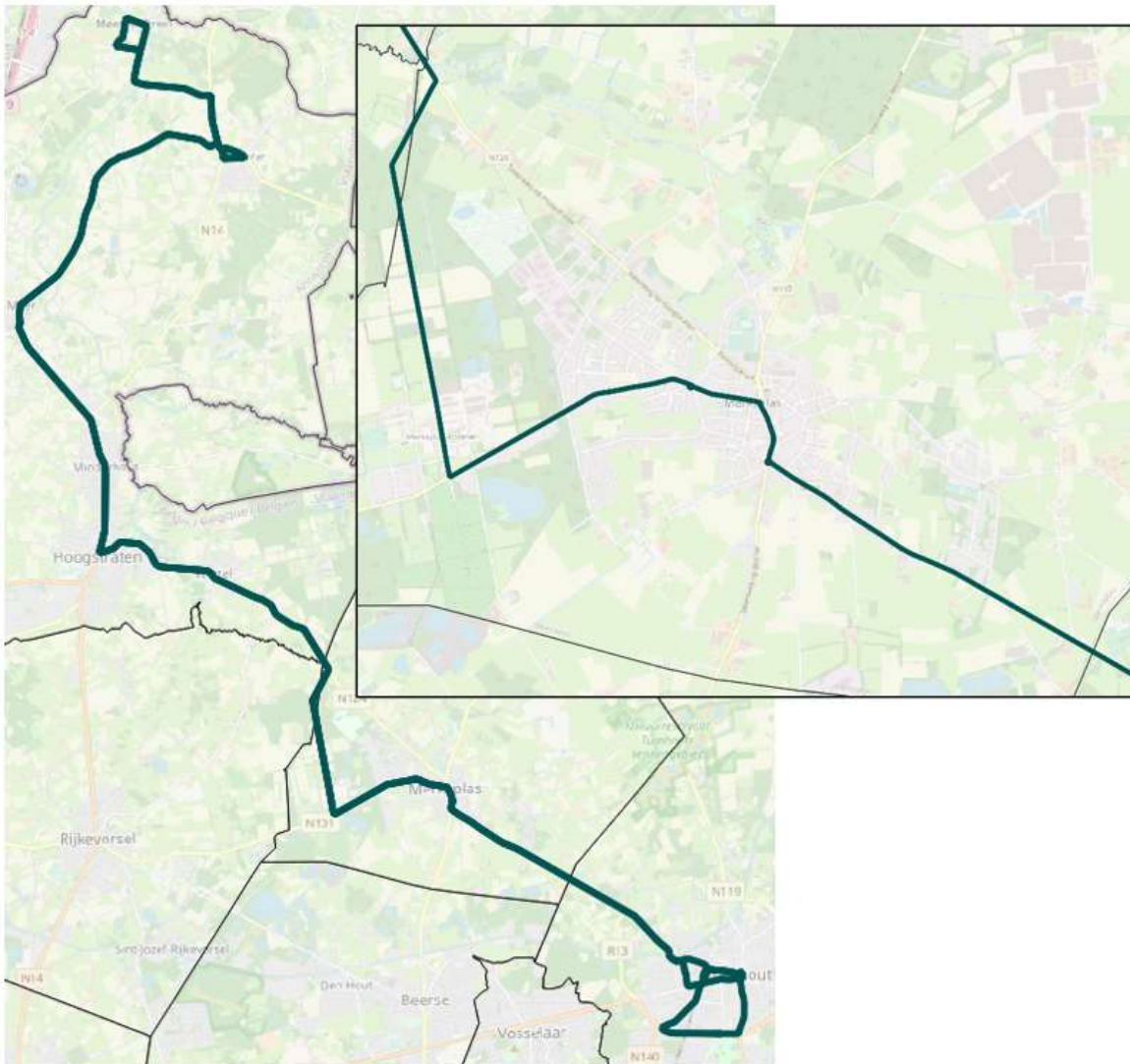
Huidige reisweg = nieuwe reisweg:



Meersel-Dreef – Turnhout

- Huidige functionele ritten voor de scholen in Turnhout die nu in lijn 430 Hoogstraten – Reusel vervat zitten krijgen een aparte lijnnummer
- Ongewijzigd
- 4 ritten per schooldag (2 ochtendritten naar Turnhout – 2 avondritten richting Meersel-Dreef). Op woensdagmiddag worden 2 ritten voorzien richting Meersel-Dreef.
- De functionele bediening van de Handelsschool in Turnhout werd aan deze ritten toegevoegd

Huidige reisweg = nieuwe reisweg (extra aan deze lijn is de bediening van de handelsschool):



Nieuwe of gewijzigde lijnen in Merksplas

Functioneel

Baarle-Hertog – Zondereigen – Turnhout

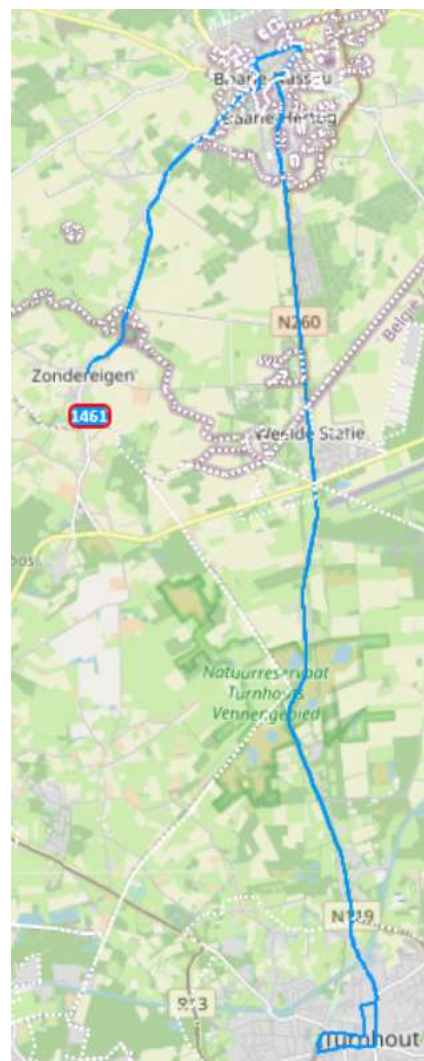
- De functionele bediening van Zondereigen van huidige lijn 460 Turnhout – Baarle-Hertog wordt als aparte verbinding opgenomen
- De reisweg werd aangepast: in plaats van te starten in Zondereigen start deze lijn voortaan in Baarle-Hertog; Hierdoor zijn de inwoners van Zondereigen sneller in Turnhout
- 2 ritten per schooldag (1 ochtend – 1 avond); op woensdagmiddag wordt er 1 rit voorzien

⇒ Voor Merksplas betekent dit dat reizigers van Lipseinde en de N132 nu ook een functionele bediening naar Turnhout hebben.

nieuwe reisweg:



huidige reisweg:



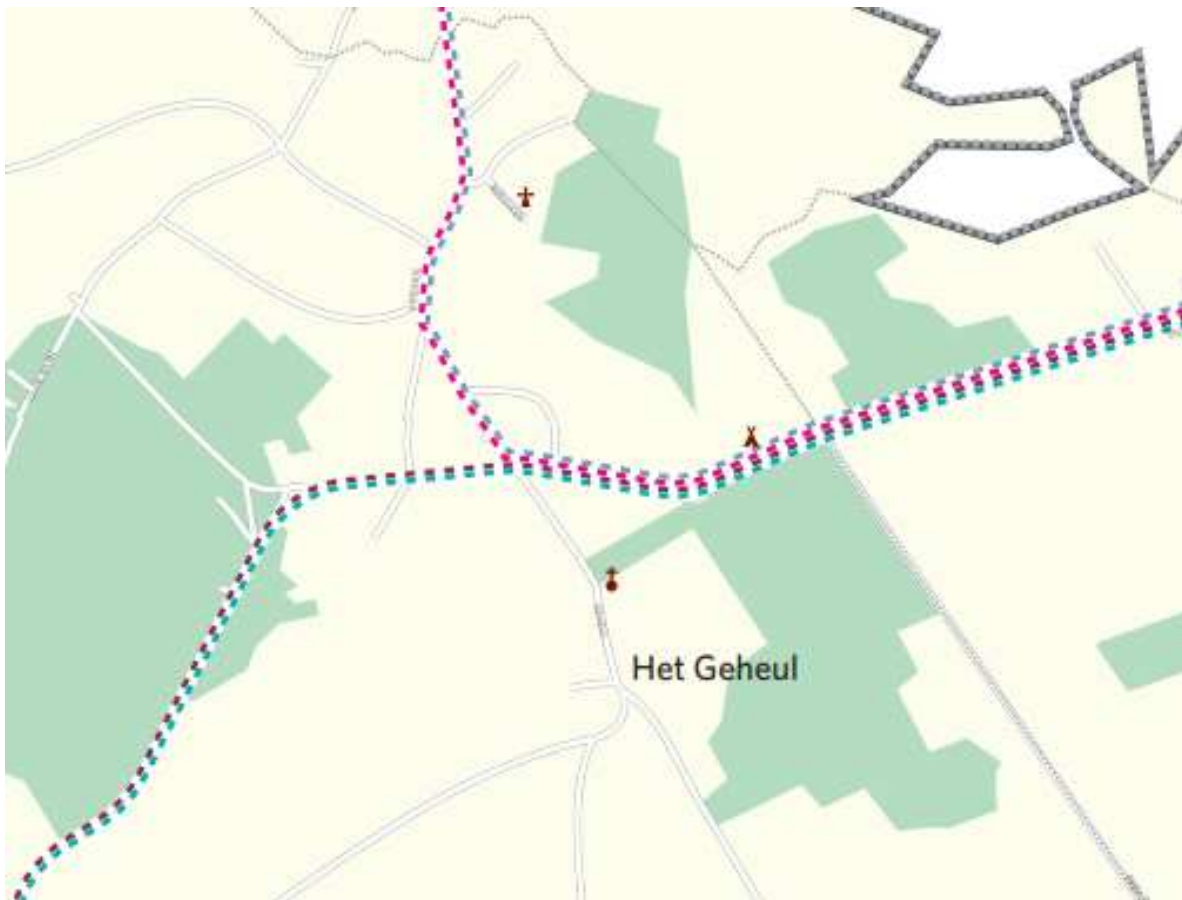
Nieuw net per deelkern

Merksplas



- Bordeaux volle lijn: Brecht – Arendonk
- Blauwe volle lijn: Hoogstraten – Reusel
- Bordeaux stippellijn: Ravels – Hoogstraten Scholen via Weelde
- Blauwgroene stippellijn: Poppel – Hoogstraten Scholen via Merksplas
- Gele stippellijn: Hoogstraten via VITO – Turnhout
- Blauwe stippellijn: Meersel-Dreef – Turnhout
- Zalmroze stippellijn: Turnhout – Beerse – Merksplas – Hoogstraten

Het Geheul



- Bordeaux stippellijn: Ravels – Hoogstraten Scholen via Weelde
- Blauwgroene stippellijn: Poppel – Hoogstraten Scholen via Merksplas
- Grijze stippellijn: Baarle-Hertog – Zondereigen – Turnhout
- Roze stippellijn: Arendonk – Zondereigen via Stenenbrug

Kolonie



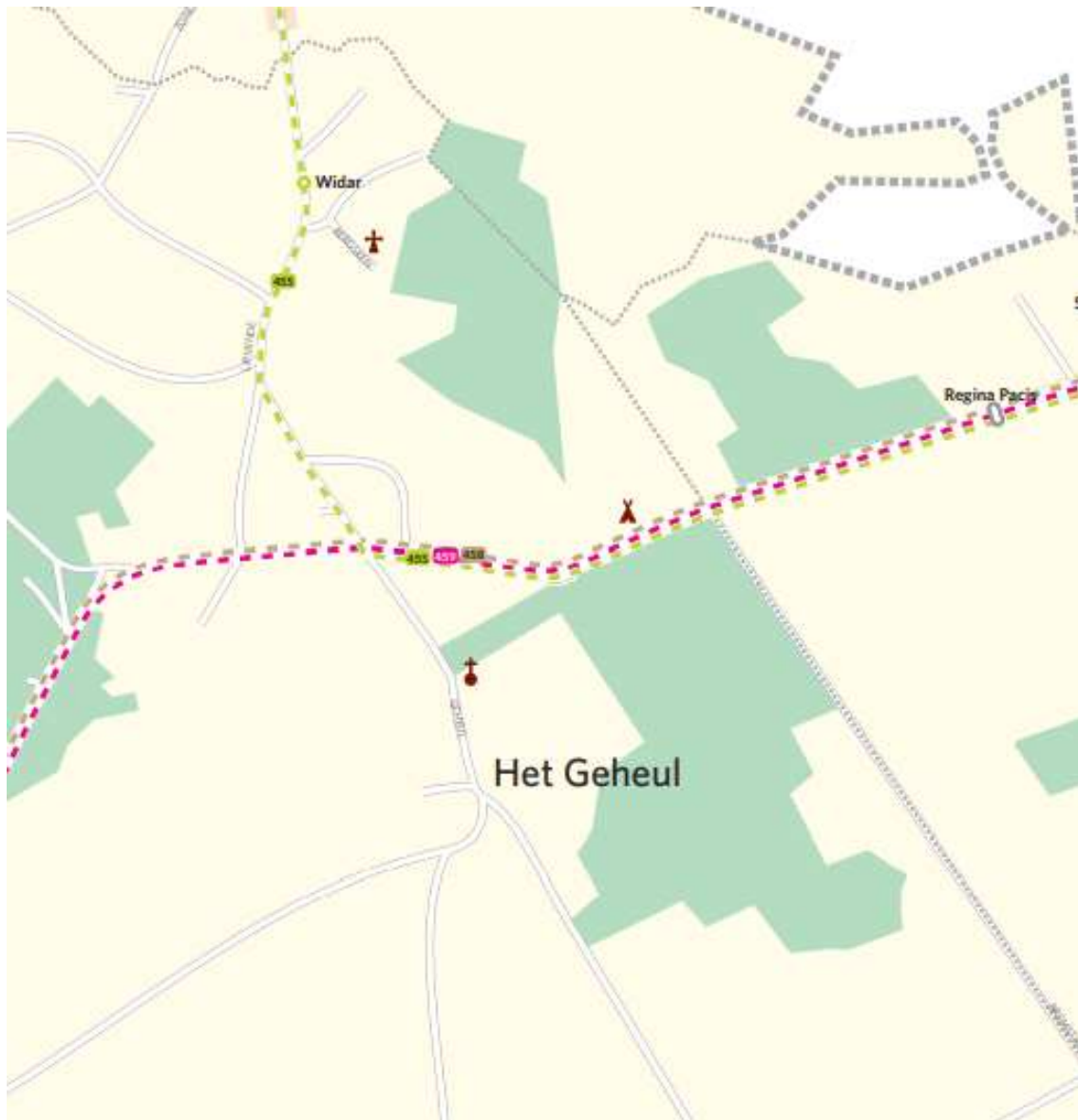
- Bordeaux volle lijn: Brecht – Arendonk
- Gele stippellijn: Hoogstraten via VITO – Turnhout
- Blaauwe stippellijn: Meersel-Dreef – Turnhout
- Zalmroze stippellijn: Turnhout – Beerse – Merksplas – Hoogstraten

Huidig net per deelkern:

Merksplas



Het Geheul



Kolonie



HUIDIG	Merksplas	Het Geheul	Kolonie
Cadans			
430 Hoogstraten – Turnhout – Arendonk – Reusel	X		X
432 Brecht – Rijkevorsel – Turnhout – Arendonk	X		X
Functioneel			
Voor de scholen in Hoogstraten			
434 Turnhout – Beerse – Merksplas - Hoogstraten	X		X
458 Poppel – Hoogstraten scholen via Merksplas	X	X	
459 Turnhout – Weelde – Merksplas – Hoogstraten scholen	X	X	
Voor de scholen in Arendonk			
455 Arendonk – Zondereigen via Weelde Stenenbrug		X	
Voor de scholen in Turnhout			

NIEUW	Merksplas	Het Geheul	Kolonie
Kernnet en aanvullend net			
Hoogstraten – Reusel	X		
Brecht – Arendonk	X		X
Functioneel			
Voor de scholen in Hoogstraten			
Hoogstraten – Merksplas – Beerse – Turnhout	X		X
Poppel – Hoogstraten scholen via Merksplas	X	X	
Ravels – Hoogstraten scholen via Weelde	X	X	
Turnhout – Hoogstraten via VITO	X		X
Voor de scholen in Arendonk			
Arendonk – Zondereigen via Stenenbrug		X	
Voor de scholen in Turnhout			
Meersel-Dreef – Turnhout	X		X
Baarle-Hertog – Zondereigen – Turnhout		X	