

# Meerhout

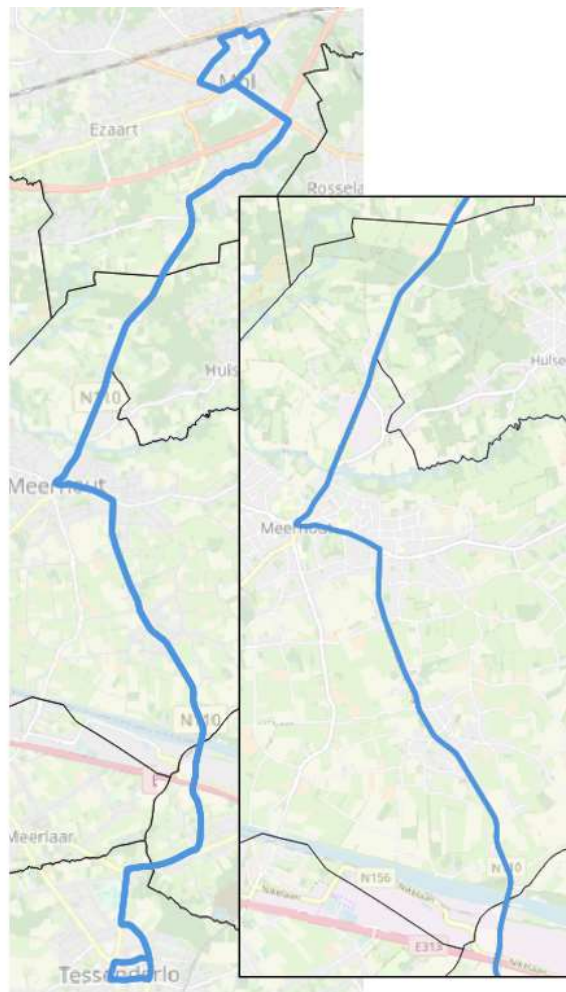
## Ongewijzigde lijnen in Meerhout

### Functioneel

#### Tessenderlo – Mol station

- Komt overeen met het huidig functioneel aanbod tussen Tessenderlo en Mol op lijn 20 Geel/Mol – Meerhout – Tessenderlo
- Zowel voor de scholen in Mol als voor de scholen in Tessenderlo
- Aantal ritten per schooldag:
  - o Richting Mol: 1 ochtendrit – 2 avondritten. Op woensdagmiddag is er 1 rit voorzien
  - o Richting Tessenderlo: 1 ochtendrit – 1 avondrit. Op woensdagmiddag is er 1 rit voorzien

Huidige reisweg = nieuwe reisweg:





## Niet langer voorziene lijnen in Meerhout

### Geel – Laakdal – Diest

Deeltraject Geel - Laakdal = Kernnet C  
Deeltraject Laakdal – Diest = aanvullend net

Komt overeen met de huidige lijn 19 Geel – Laakdal – Diest

Kleine aanpassingen:

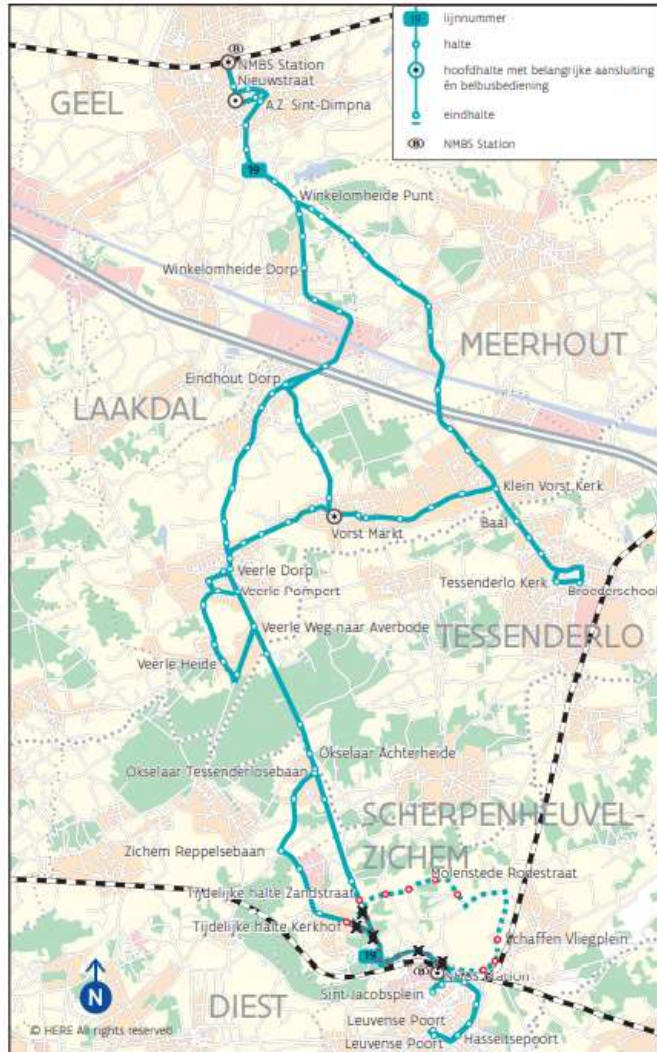
- Verschillende reismogelijkheden verdwijnen ten voordele van de bediening via de basisroute via Winkelom, Winkelomheide, Eindhout, Vorst en Veerle.
  - De frequenties in de spits en op zondag worden verdubbeld.
  - De amplitude wordt uitgebreid.
  - De primaire aansluiting blijft te Geel station liggen op de trein naar Antwerpen
- ⇒ Voor Meerhout betekent dit dat er geen functionele bediening meer is naar Geel op de N126; reizigers worden doorverwezen naar haltes in Winkelomheide of naar Zittaart kruispunt om naar Geel te gaan
- ⇒ Deze lijn komt dus niet meer op het grondgebied van Meerhout

| Nieuwe verbinding     | Schooldagen       | Schoolvakantie | Zaterdag      | Zondag        |
|-----------------------|-------------------|----------------|---------------|---------------|
| Frequentie spitsuur   | 30' + versterking | 30'            | 60'           | 60'           |
| Frequentie daluur     | 60'               | 60'            | 60'           | 60'           |
| Frequentie vroeg/laat | 60'               | 60'            | 60'           | 60'           |
| Amplitude             | 06:05 – 21:45     | 06:05 – 21:45  | 06:15 – 21:50 | 07:15 – 21:45 |

Nieuwe reisweg:



huidige reisweg:



## Nieuwe of gewijzigde lijnen in Meerhout

### KN & AN

#### Mol – Meerhout

- Aanvullend net
  - Nu enkel functionele bediening tussen Mol en Meerhout, huidige lijn 20
  - Wordt opgewaardeerd naar een volwaardige lijn die alle dagen (ook tijdens de schoolvakanties) elk uur zal rijden
- ⇒ De eindhalte wordt Meerhout Markt. Vandaag rijden sommige ritten op lijn 20 nog door of vertrekken sommige ritten nu ook aan Klein Vorst Kerk of aan Tessenderlo – Kerk. Hiervan weerhouden we enkel nog functionele ritten tussen Tessenderlo en Mol (zie hierboven, p. 1) en vanuit Tessenderlo naar Geel (zie verder, p. 8)
- ⇒ Indien men buiten de spits vanuit Meerhout naar Tessenderlo wilt reizen, moet men de andere lijn Geel – Meerhout – Tessenderlo nemen (zie verder, p. 6)

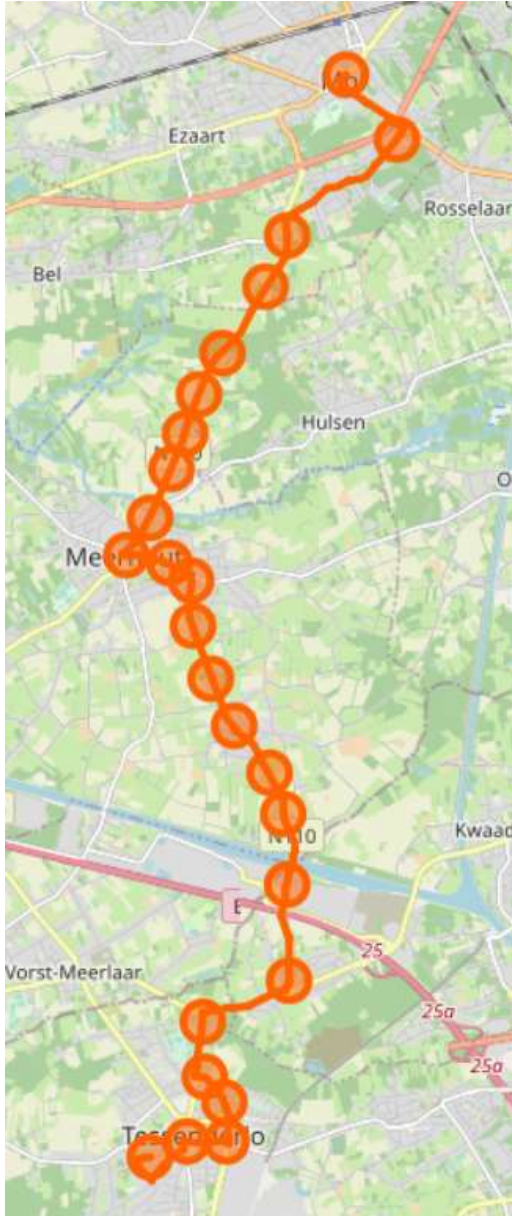
| Nieuwe verbinding     | Schooldagen   | Schoolvakantie | Zaterdag      | Zondag        |
|-----------------------|---------------|----------------|---------------|---------------|
| Frequentie spitsuur   | 60'           | 60'            | 60'           | 60'           |
| Frequentie daluur     | 60'           | 60'            | 60'           | 60'           |
| Frequentie vroeg/laat | 60'           | 60'            | 60'           | 60'           |
| Amplitude             | 05:30 – 19:30 | 05:30 – 19:30  | 07:30 – 21:25 | 07:30 – 21:25 |

Nieuwe reisweg:

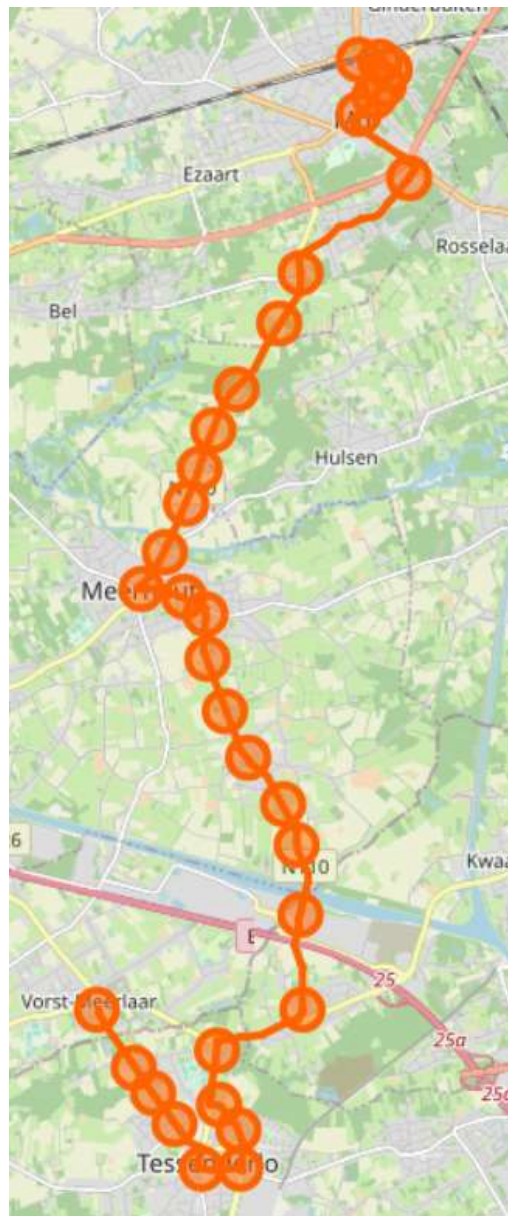


Huidige reisweg:

Vanuit Tessenderlo



Vanuit Klein Vorst

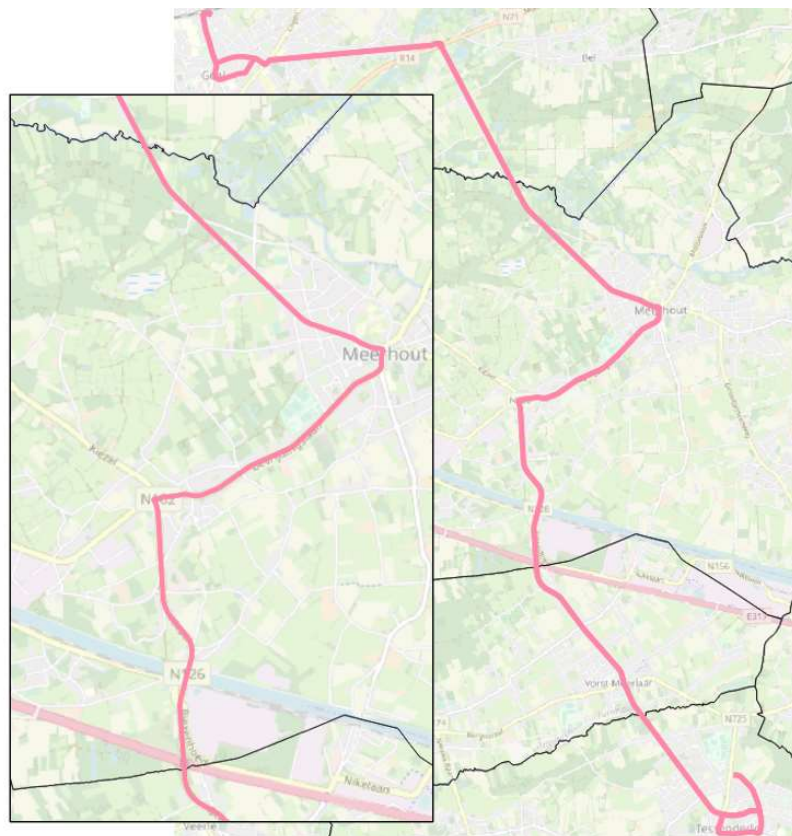


### Geel – Meerhout – Tessenderlo

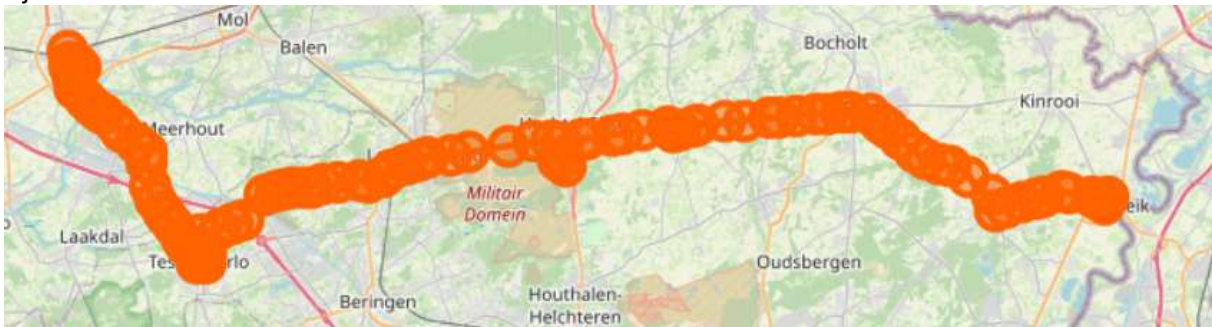
- Kernnet C
  - Is een combinatie van de huidige lijn 299 Geel – Hasselt en 302 Geel – Maaseik
  - De sterkste stukken van beide lijnen worden gebundeld in één nieuwe lijn:
    - o Tussen Geel en Meerhout rijden we via de Meerhoutseweg (route 299)
    - o Tussen Meerhout en Tessenderlo rijden we via Zittaart en Klein Vorst (route 302)
  - Op zondag rijden we langer en frequenter
- ⇒ Hierdoor heeft Gestel in KN/AN geen busverbinding meer, maar wel nog een functionele bediening naar de scholen in Mol, in Geel en in Tessenderlo (zie verder, vanaf p. 8).
- ⇒ Er wordt niet meer verder gereden dan Tessenderlo. Reizigers die verder naar Maaseik en Hasselt willen reizen, zullen moeten overstappen.

| Nieuwe verbinding     | Schooldagen       | Schoolvakantie | Zaterdag      | Zondag        |
|-----------------------|-------------------|----------------|---------------|---------------|
| Frequentie spitsuur   | 30' + versterking | 30'            | 60'           | 60'           |
| Frequentie daluur     | 60'               | 60'            | 60'           | 60'           |
| Frequentie vroeg/laat | 60'               | 60'            | 60'           | 60'           |
| Amplitude             | 06:05 – 21:35     | 06:05 – 21:35  | 07:25 – 21:35 | 07:20 – 21:35 |

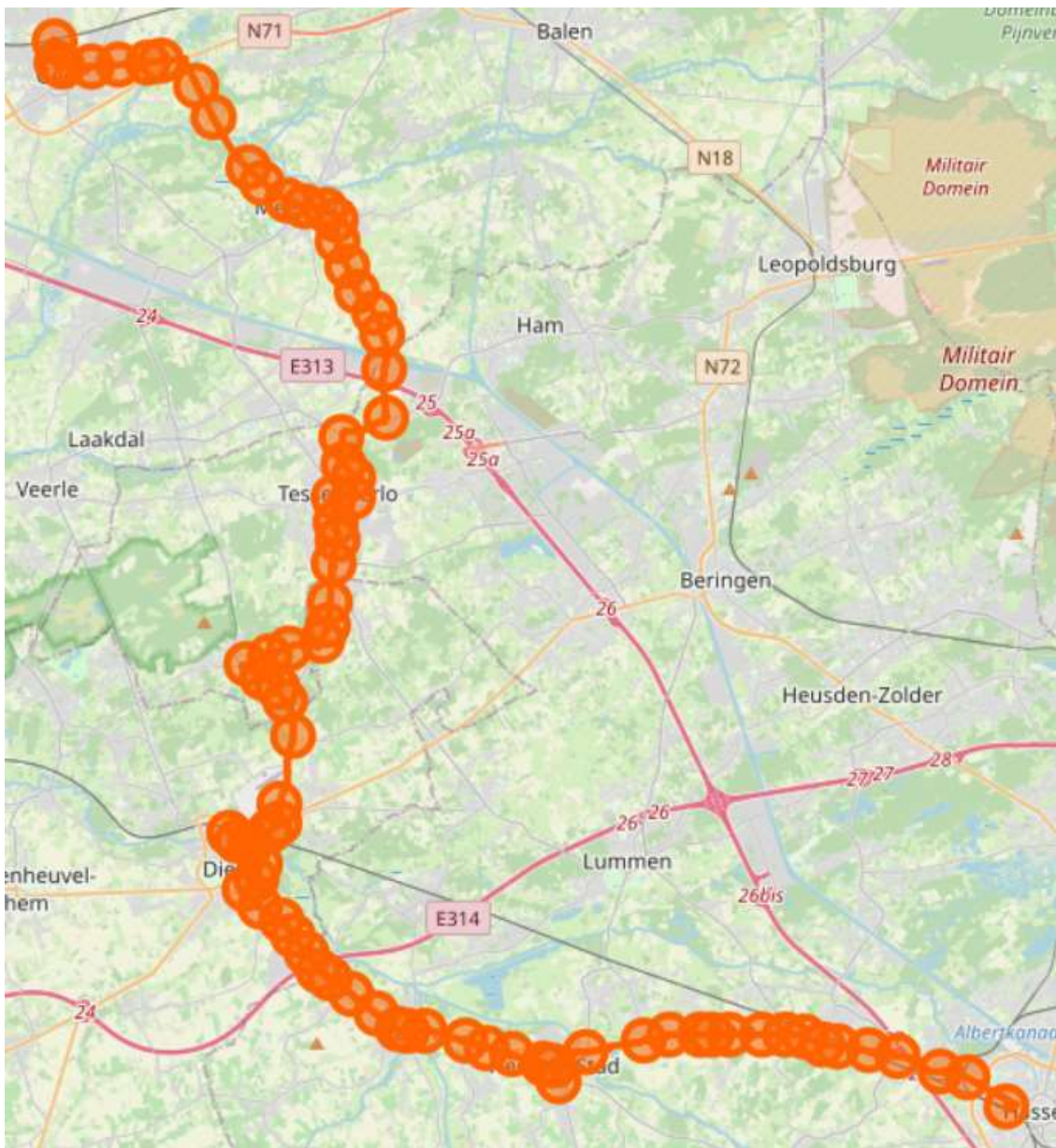
Nieuwe reisweg:



Huidige reisweg:  
Lijn 302:



Lijn 299:

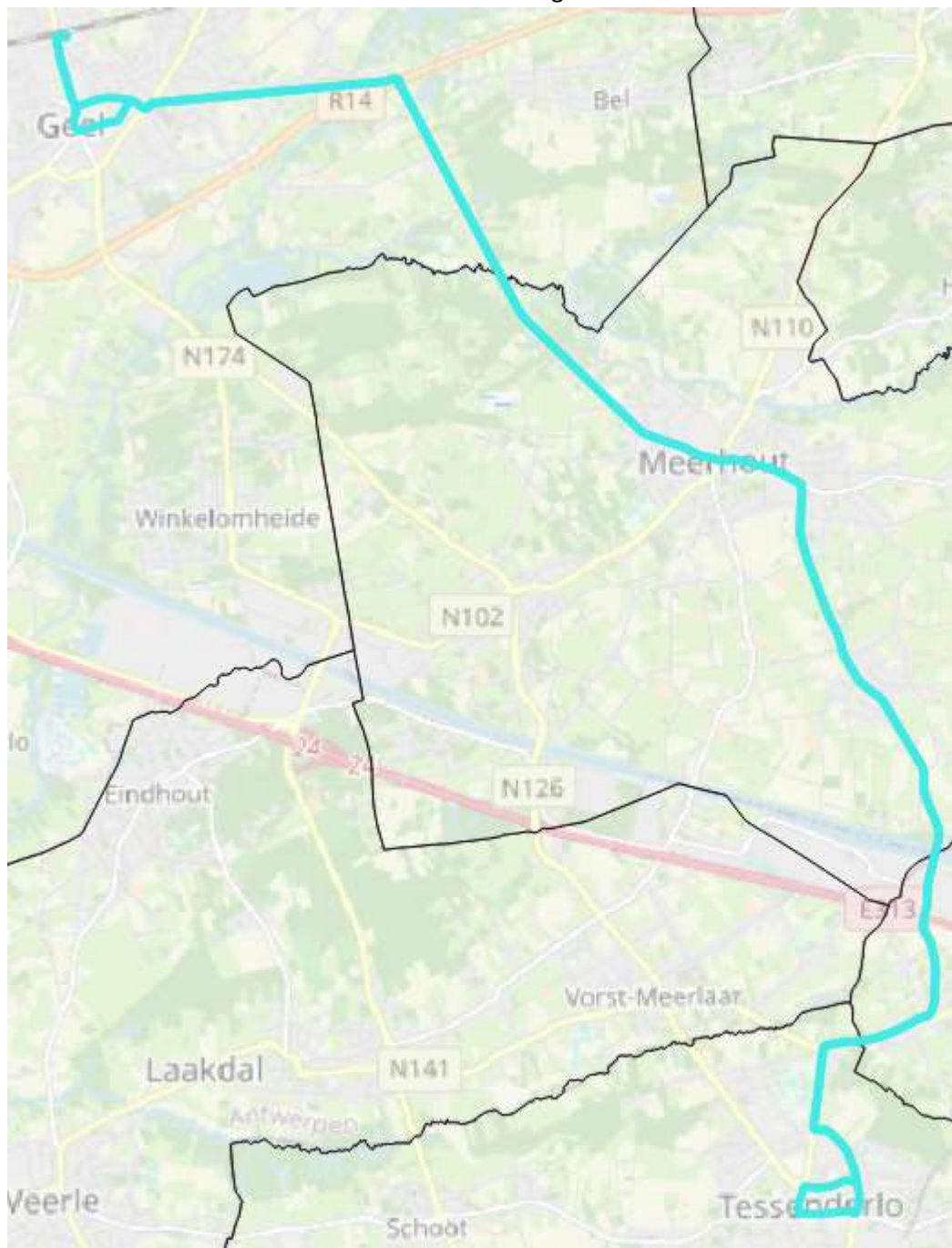


## Functioneel

### Tessenderlo – Geel station

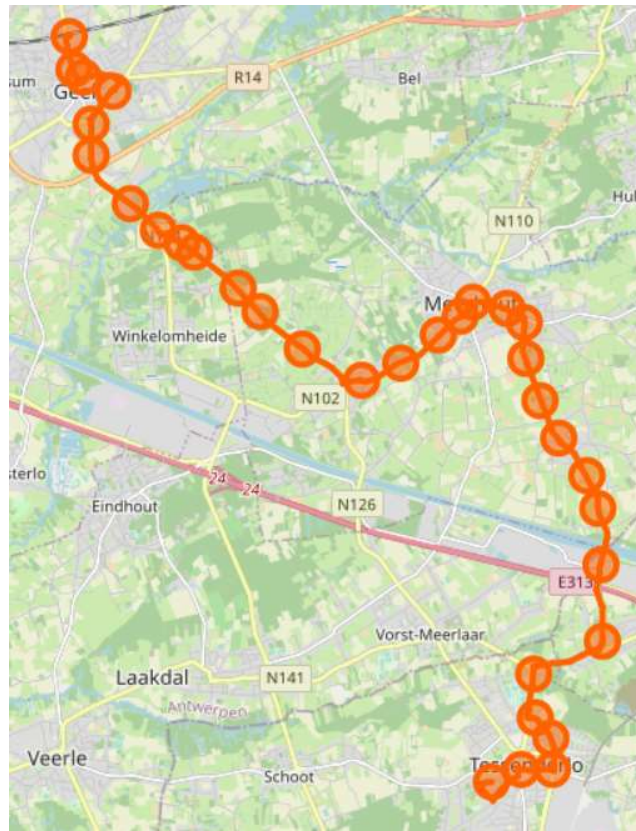
- Komt overeen met het huidig functioneel aanbod tussen Tessenderlo en Geel op lijn 20 Geel/Mol – Meerhout – Tessenderlo
- Voor de scholen in Geel
- 3 ritten per schooldag (1 ochtend naar Geel – 2 avond richting Tessenderlo). Op woensdagmiddag is er 1 bus voorzien richting Tessenderlo

nieuwe reisweg:





huidige reisweg:



**Nieuw net per deelkern:**

Meerhout



- Lichtgroene lijn: Geel – Meerhout – Tessenderlo
- Bruine lijn: Meerhout – Mol
- Roze stippellijn: Tessenderlo – Mol
- Zwarte stippellijn: Tessenderlo – Geel

Berg



- Roze stippellijn: Tessenderlo – Mol
- Zwarte stippellijn: Tessenderlo – Geel

## Zittaart



Groene lijn: Geel – Meerhout – Tessenderlo

## Gestel



Roze stippellijn: Tessenderlo – Mol  
Zwarte stippellijn: Tessenderlo – Geel

Huidig net per deelkern:

Meerhout



Berg



Zittaart



Gestel



| <b>HUIDIG</b>             | Meerhout | Berg | Zittaart | Gestel |
|---------------------------|----------|------|----------|--------|
| <b>Cadans</b>             |          |      |          |        |
| 299 Geel – Hasselt        | X        | X    |          | X      |
| 302 Geel – Maaseik        |          |      | X        |        |
|                           |          |      |          |        |
| <b>Functioneel</b>        |          |      |          |        |
| 19 Geel – Laakdal – Diest |          |      | X        |        |
| 20 Geel/Mol Tessenderlo   | X        | X    | X        | X      |
|                           |          |      |          |        |

| <b>NIEUW</b>                     | Meerhout | Berg | Zittaart | Gestel |
|----------------------------------|----------|------|----------|--------|
| <b>Kernnet en aanvullend net</b> |          |      |          |        |
| Geel – Meerhout – Tessenderlo    | X        |      | X        |        |
|                                  |          |      |          |        |
| Meerhout – Mol                   | X        |      |          |        |
| <b>functioneel</b>               |          |      |          |        |
|                                  |          |      |          |        |
| Tessenderlo – Mol                | X        | X    |          | X      |
| Tessenderlo – Geel               | X        | X    |          | X      |