

Kasterlee

ongewijzigde lijnen in Kasterlee

KN & AN

Turnhout – Herentals – Aarschot – Leuven

Deeltraject Turnhout – Kasterlee – Herentals = Aanvullend net

Deeltraject Herentals – Olen – Herselt – Aarschot = Kernnet C

Deeltraject Aarschot – Leuven = Aanvullend net

Komt overeen met de huidige lijn 305 Turnhout – Herentals – Aarschot – Leuven

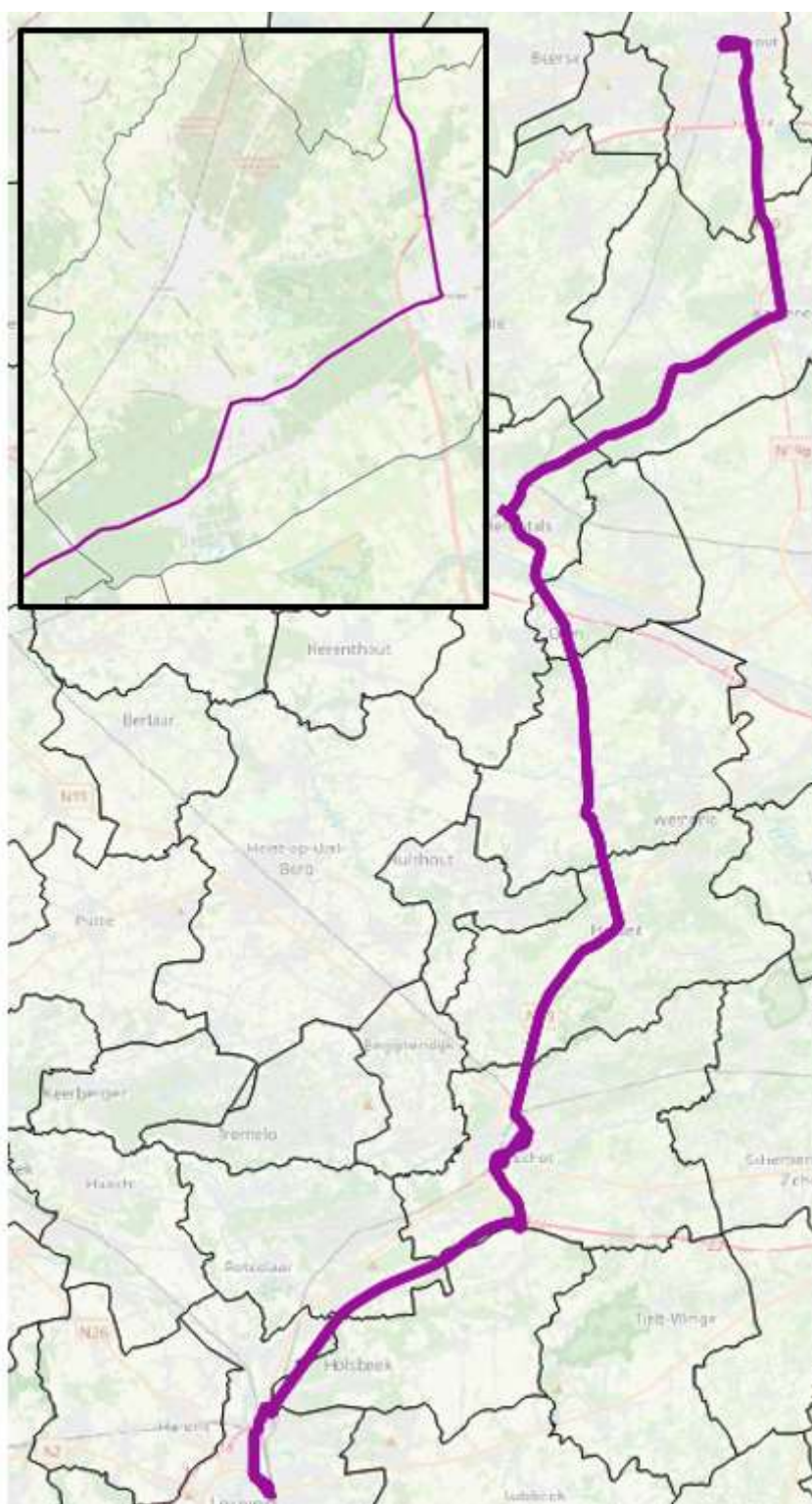
Kleine verbeteringen:

- Amplitude breidt uit
- Frequentie breidt uit
- Aansluitingen in Herentals en Aarschot verbeteren. In Aarschot aansluiting op de trein naar Brussel aangezien de lijn zelf al naar Leuven rijdt

	Schooldagen	Schoolvakantie	Zaterdag	Zondag
Frequentie spitsuur	60' + versterking*	60'	60'	60'
Frequentie daluur	60'	60'	60'	60'
Frequentie vroeg/laat	60'	60'	60'	60'
Amplitude	05:50 – 23:00	05:50 – 22:55	07:10 – 00:10	07:10 – 23:10

* Geeft 30' tussen Herentals en Leuven

Huidige reiweg = nieuwe reiweg:





Turnhout – Geel

Kernet B

Komt overeen met de huidige lijn 490 Turnhout – Geel

Kleine aanpassingen:

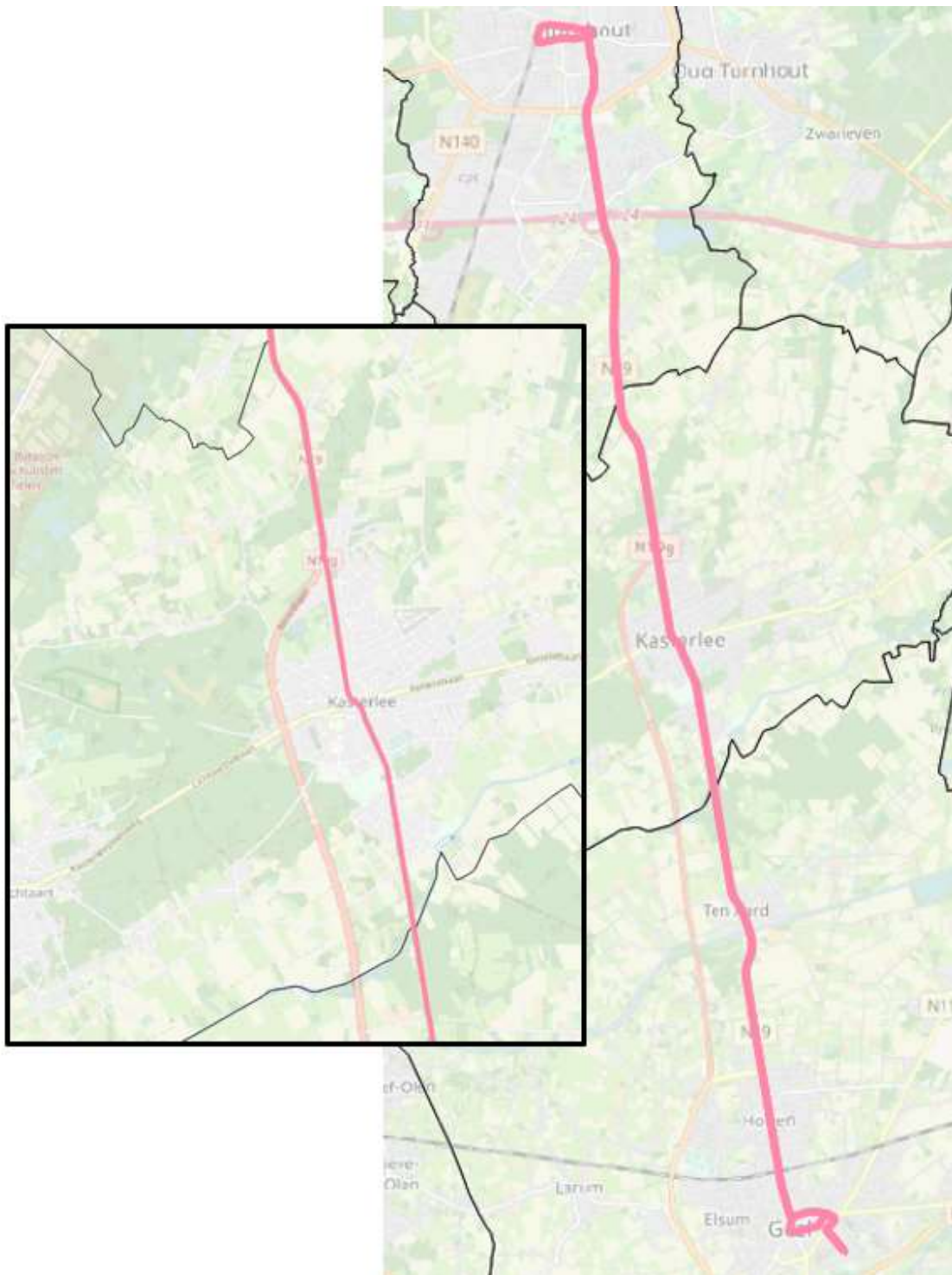
- Enkel de hoofdverbinding tussen Turnhout en Geel blijft bestaan
- De functionele bediening richting Aarschot wordt niet meer voorzien. De functionele ritten die vandaag op de 49x-bundel verder lopen richting Aarschot, worden ten zuiden van Geel opgenomen in de route van lijn Geel – Leuven
- Route, amplitude en aansluitingen blijven zo goed als ongewijzigd tov vandaag
- Op zaterdag rijden we een uurtje langer
- Op weekdays gaan we in de spits naar een kwartierfrequentie

⇒ Om vanuit Kasterlee naar Aarschot te reizen, zal men moeten overstappen in Geel op de lijn Geel – Leuven of de rechtstreekse verbinding Turnhout – Herentals – Aarschot – Leuven nemen

⇒ Wanneer de dienstregelingen van de NMBS gekend zijn, bekijken we of deze lijn ook nog kan aansluiten aan het station van Geel op een trein richting Hasselt. ! Let wel: de primaire aansluiting blijft de trein naar Antwerpen.

Nieuwe verbinding	Schooldagen	Schoolvakantie	Zaterdag	Zondag
Frequentie spitsuur	15'	15'	30'	60'
Frequentie daluur	30'	30'	30'	60'
Frequentie vroeg/laat	60'	60'	60'	60'
Amplitude	05:00 – 23:05	05:05 – 23:05	06:55 – 23:05	08:10 – 22:55

Huidige reisweg = nieuwe reisweg:



Niet langer voorziene lijnen in Kasterlee

Turnhout – Aarschot, huidige lijn 492

- De functionele ritten die vandaag op de 49x-bundel zitten richting Aarschot, worden ten zuiden van Geel opgenomen in de route van lijn Geel – Oevel – Aarschot – Leuven. Er worden enkel nog functionele ritten voorzien vanuit Geel naar Blauberg en Aarschot Bekaf
- ⇒ Om van Kasterlee naar Aarschot te reizen, zal men moeten overstappen in Geel op de lijn Geel – Leuven of de rechtstreekse lijn Turnhout-Aarschot-Leuven nemen.

Huidige reisweg:



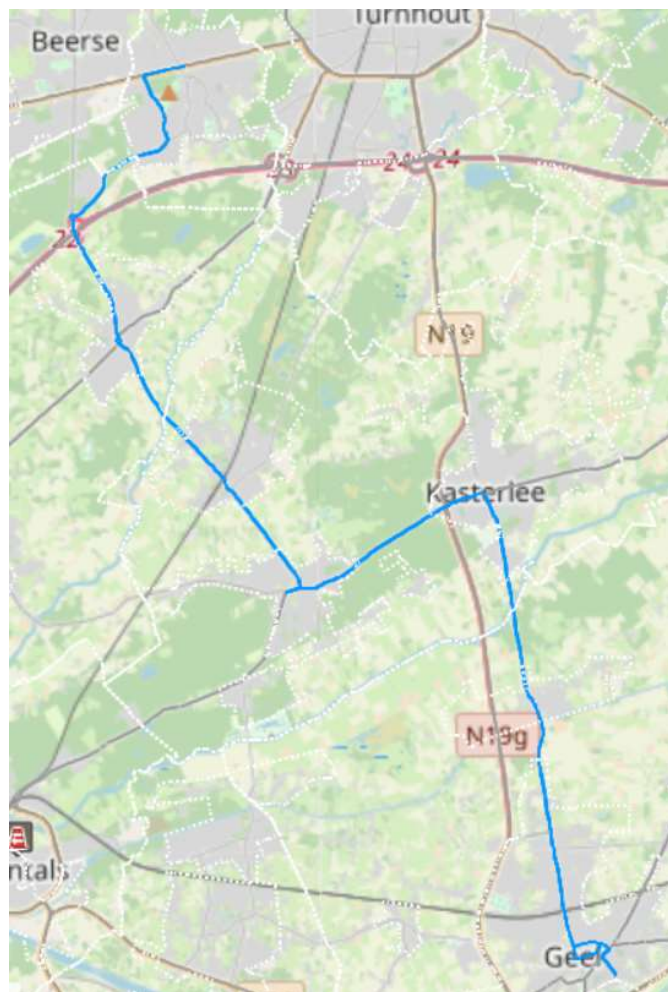
Nieuwe of gewijzigde lijnen in Kasterlee

Functioneel

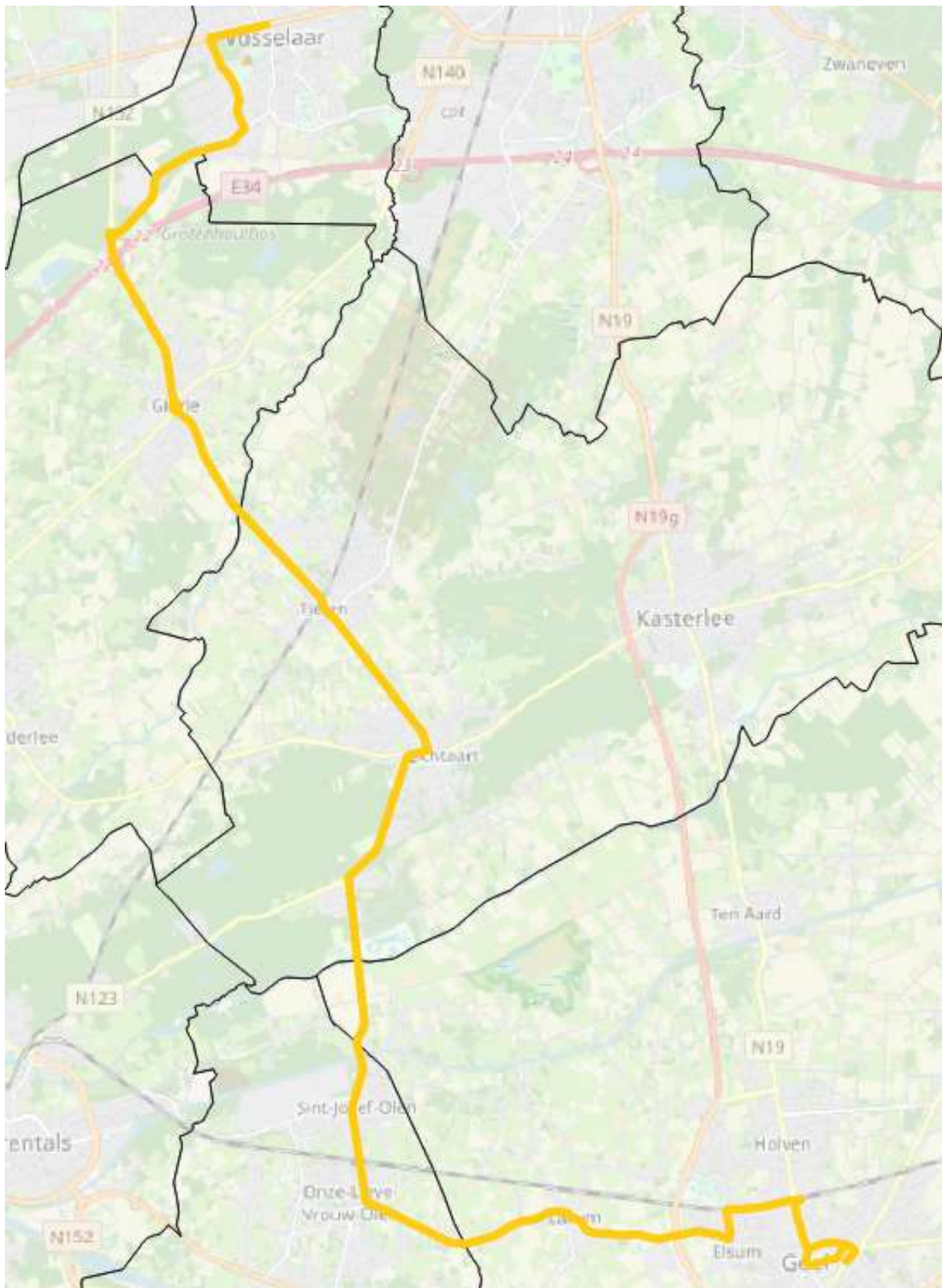
Vosselaar – Gierle – Lichtaart – Olen – Geel

- Komt deels overeen met de huidige lijn 493, Vosselaar – Gierle – Lichtaart – Tielen – Geel
 - Wordt omgebogen naar Olen om voor St-Jozef-Olen en OLV-Olen een functionele verbinding met Geel te voorzien.
 - Vangt zo in de schoolspits het verdwijnen van lijn 15b Geel – Herentals op tussen Sint-Jozef-Olen en Geel.
- Deze lijn heeft als eindhalte het ziekenhuis van Geel.
- De nieuwe route loopt niet meer via Kasterlee, omdat Kasterlee voldoende alternatieven heeft met lijn Turnhout – Geel om naar Geel te reizen. De haltes tussen Lichtaart en Kasterlee blijven frequent bediend met lijn Turnhout – Herentals – Aarschot – Leuven
- 3 ritten per schooldag (1 ochtend naar Geel – 2 avond richting Vosselaar); op woensdagmiddag wordt er 1 rit voorzien richting Vosselaar

Huidige reisweg:



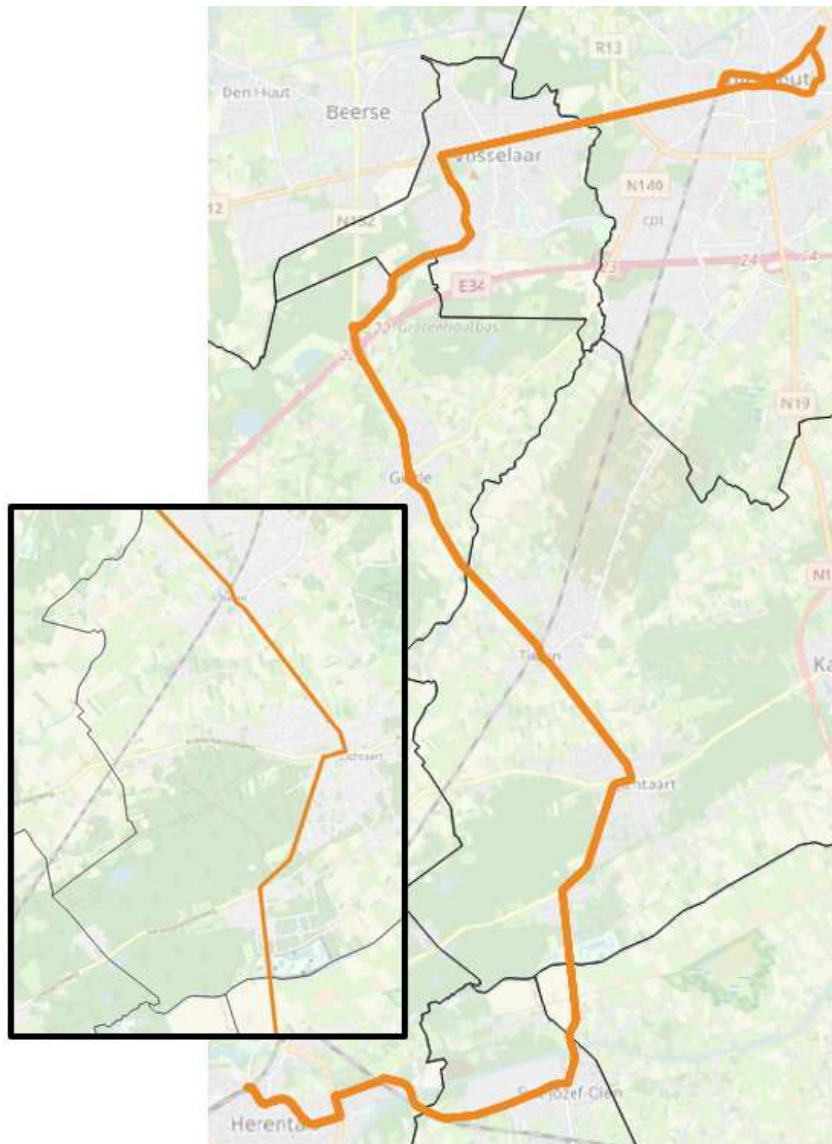
nieuwe reisweg:



Turnhout – Tielen – Lichtaart – Olen – Herentals

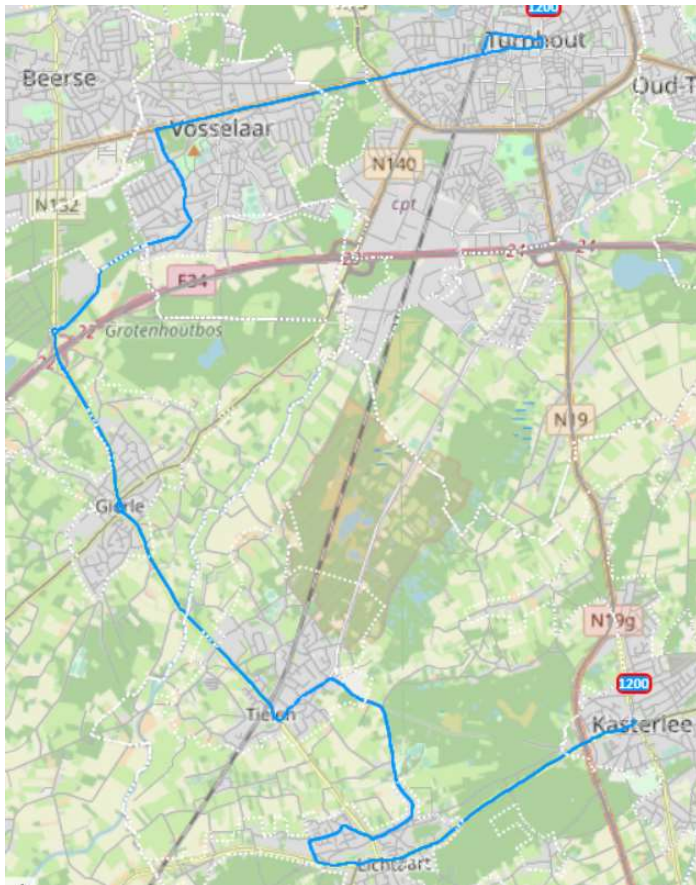
- Samenvoeging van de lijnen 200 Turnhout – Vosselaar – Tielen – Kasterlee en 212 Turnhout – Tielen – Lichtaart – Herentals
- Rijdt zowel voor de scholen in Herentals als in Turnhout
- De bediening van Kasterlee is niet meer mee opgenomen aangezien Kasterlee voldoende mogelijkheden heeft om in Turnhout (Lijn Turnhout – Leuven & Turnhout – Geel) en in Herentals (Lijn Turnhout – Leuven) ter geraken.
- De functionele bediening voor het Sint-Pietersinstituut te Turnhout werd toegevoegd.
- Aantal ritten:
 - o Richting Herentals: 4 ritten per dag (2 ochtend – 2 avond). Op woensdagmiddag wordt er 1 rit voorzien.
 - o Richting Turnhout: 5 ritten per dag (2 ochtend en 3 avond). Op woensdagmiddag worden er 2 ritten voorzien.

Nieuwe reisweg:

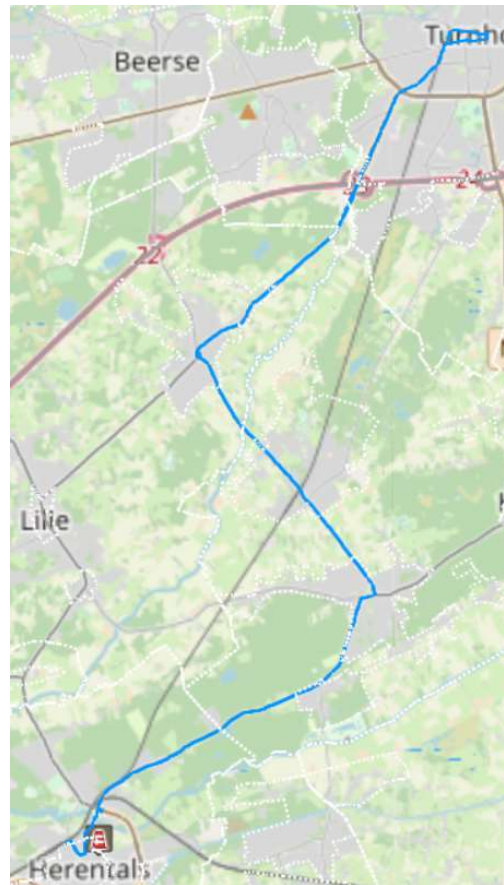


Huidige reisweg:

Lijn 200:



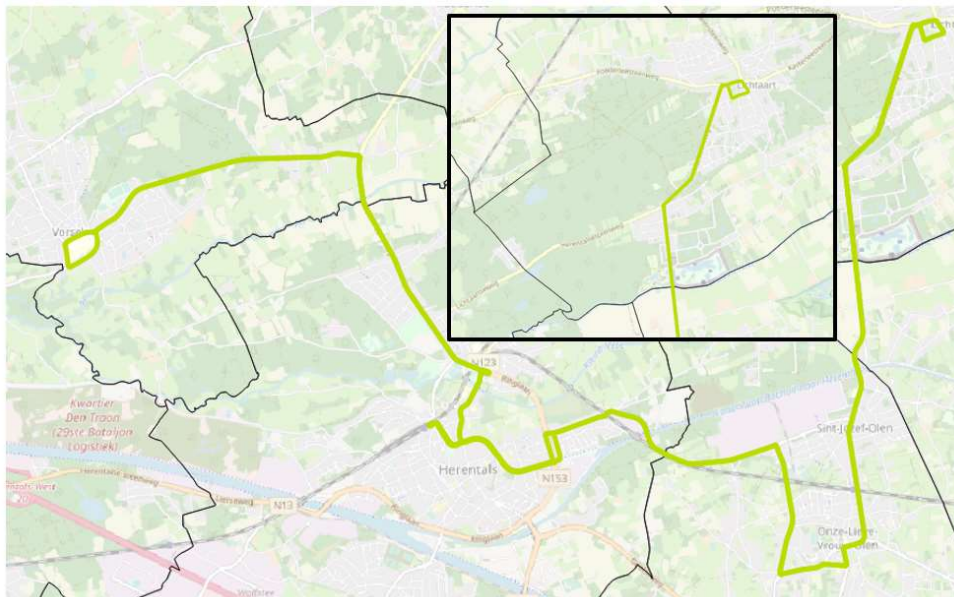
lijn 212:



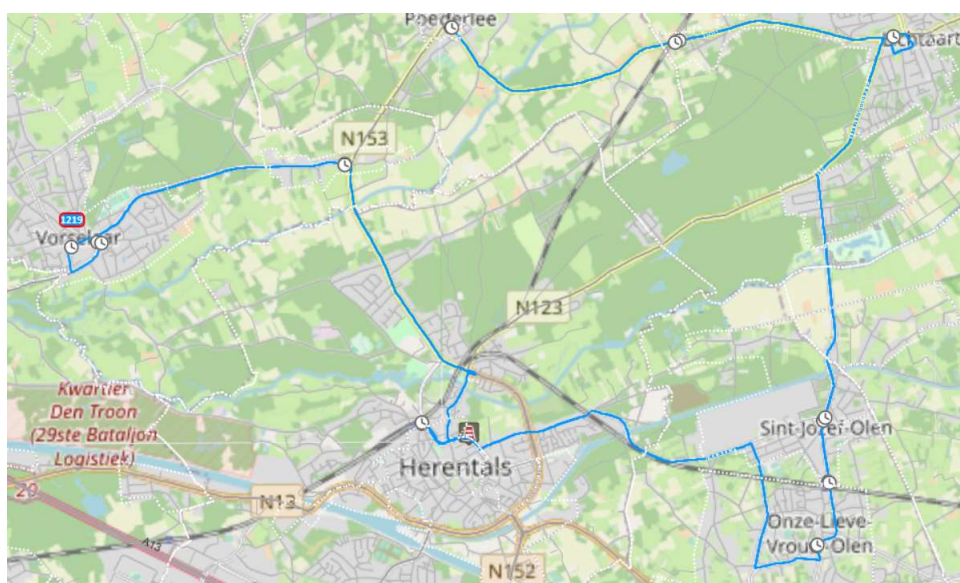
Lichtaart – Herentals – Vorselaar

- Komt deels overeen met de huidige lijn 219 (Poederlee – Vorselaar)
=> traject tussen Poederlee en Lichtaart eraf gehaald
Zowel gericht op de scholen in Herentals als in Vorselaar
 - 3 ritten per schooldag (1 ochtend – 2 avond). Op woensdagmiddag is er 1 terugrit voorzien
- ⇒ De reizigers op de Poederleesteenweg zijn sneller in Herentals en in Vorselaar wanneer zijn een bus op de N153 nemen.

Nieuwe reisweg, waarbij de Poederleesteenweg in Lichtaart niet meer bediend wordt door deze lijn:

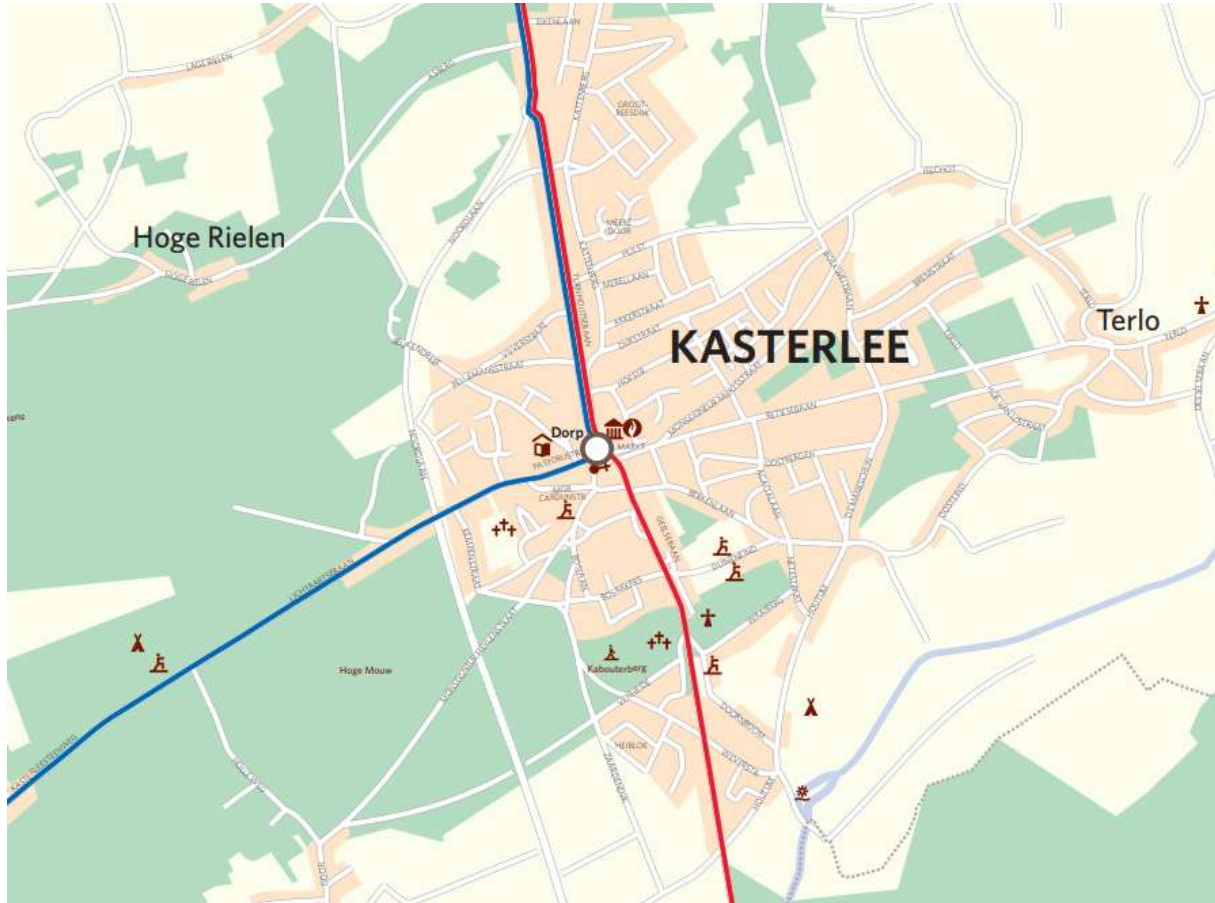


Huidige reisweg:



Nieuw net per deelkern:

Kasterlee



Blauwe volle lijn: Turnhout – Herentals – Aarschot – Leuven

Rode volle lijn: Turnhout – Geel

Lichtaart



Blauwe volle lijn: Turnhout – Herentals – Aarschot – Leuven

Oranje stippellijn: Vosselaar – Gierle – Lichtaart – Olen

Lichtbruine stippellijn: Turnhout – Tielen – Lichtaart – Olen – Herentals

Lichtblauwe stippellijn: Lichtaart – Herentals – Vosselaar

Tielen



Oranje stippelij: Vosselaar – Gierle – Lichtaart – Olen

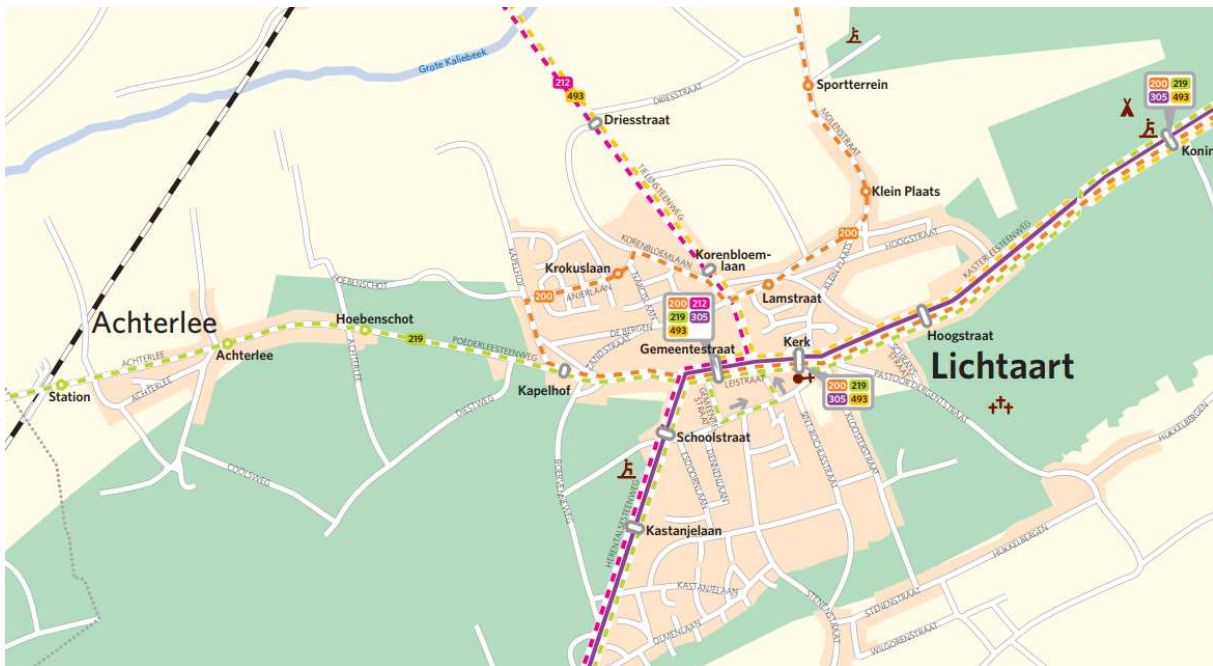
Lichtbruine stippelij: Turnhout – Tienen – Lichtaart – Olen – Herentals

Huidig net per deelkern:

Kasterlee



Lichtaart



Tielen





HUIDIG	Kasterlee	Lichtaart	Tielen
Cadans			
305 Turnhout – Leuven	X		X
490 Turnhout – Geel	X		
Functioneel			
492 Turnhout – Aarschot	X		
Voor de scholen in Herentals en Turnhout			
200 Turnhout – Vosselaar – Tielen – Kasterlee	X	X	X
212 Herentals – Turnhout		X	X
Voor de scholen in Herentals en Turnhout			
219 Poederlee – Herentals – Vorselaar			X
Voor de scholen in Herentals en Turnhout			
493 Vosselaar – Gierle – Lichtaart – Tielen – Geel		X	X

NIEUW	Kasterlee	Lichtaart	Tielen
Kernnet en aanvullend net			
Turnhout – Leuven	X		X
Turnhout – Geel	X		
functioneel			
Voor de scholen in Herentals en Turnhout			
Turnhout – Tielen – Lichtaart – Olen – Herentals		X	X
Voor de scholen in Herentals en Turnhout			
Lichtaart – Vorselaar			X
Voor de scholen in Herentals en Turnhout			
Vosselaar – Gierle-Lichtaart-Olen-Geel		X	X