

Hulshout

Ongewijzigde lijnen in Hulshout

KN & AN

Mechelen – Putte – Heist-op-den-Berg – Geel

Deeltraject Mechelen – Heist-op-den-Berg = Kernnet B

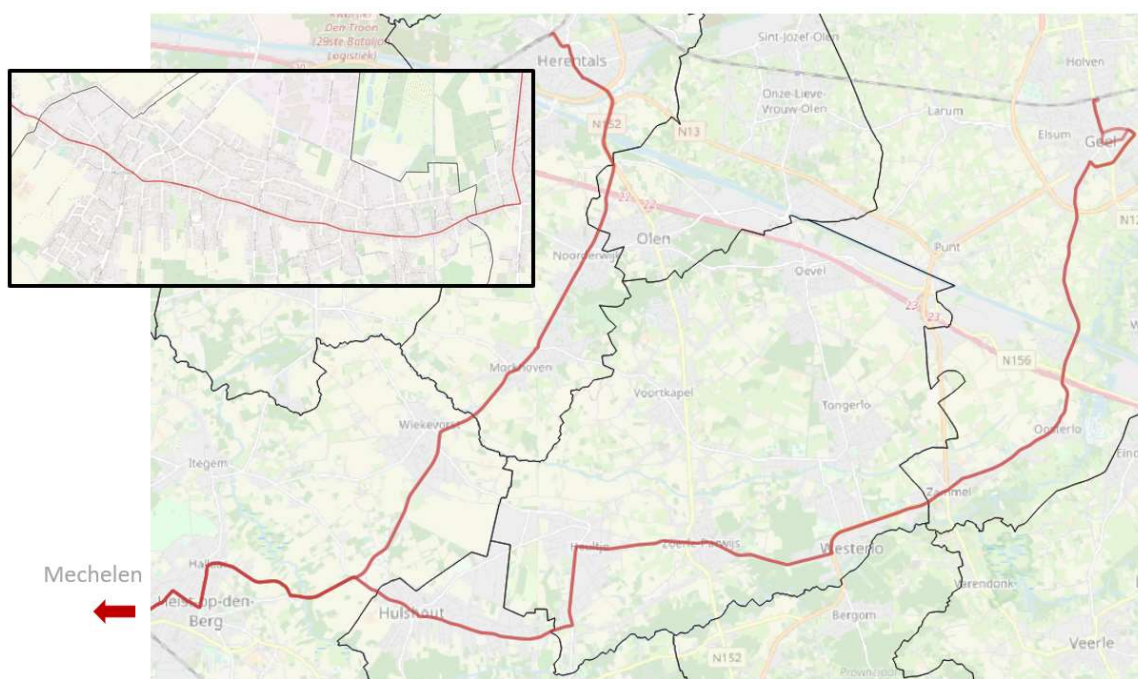
Deeltraject Heist-op-den-Berg – Geel = Kernnet C

Behoort tot vervoerregio Mechelen

- Komt overeen met huidige lijn 510 Mechelen – Geel
- Tussen Mechelen en Heist-op-den-Berg wordt deze lijn rechtgetrokken over de N15
- Tussen Heist-op-den-Berg en Geel behoudt deze lijn haar huidige reisweg via Hulshout, Heultje, Zoerle-Parwijs en Westerlo
- Een lichte daling van de amplitude is voorzien om de combinatie Mechelen-Geel en Mechelen-Herentals in z'n geheel te kunnen optimaliseren.

	Schooldagen	Schoolvakantie	Zaterdag	Zondag
Frequentie spitsuur	30' + versterking	30'+versterking	60'	60'
Frequentie daluur	60'	60'	60'	60'
Frequentie vroeg/laat	60'	60'	60'	60'
Amplitude	06:00 – 23:00	06:00 – 22:00	06:00 – 22:00	06:00 – 22:00

Nieuwe reisweg = huidige reisweg:

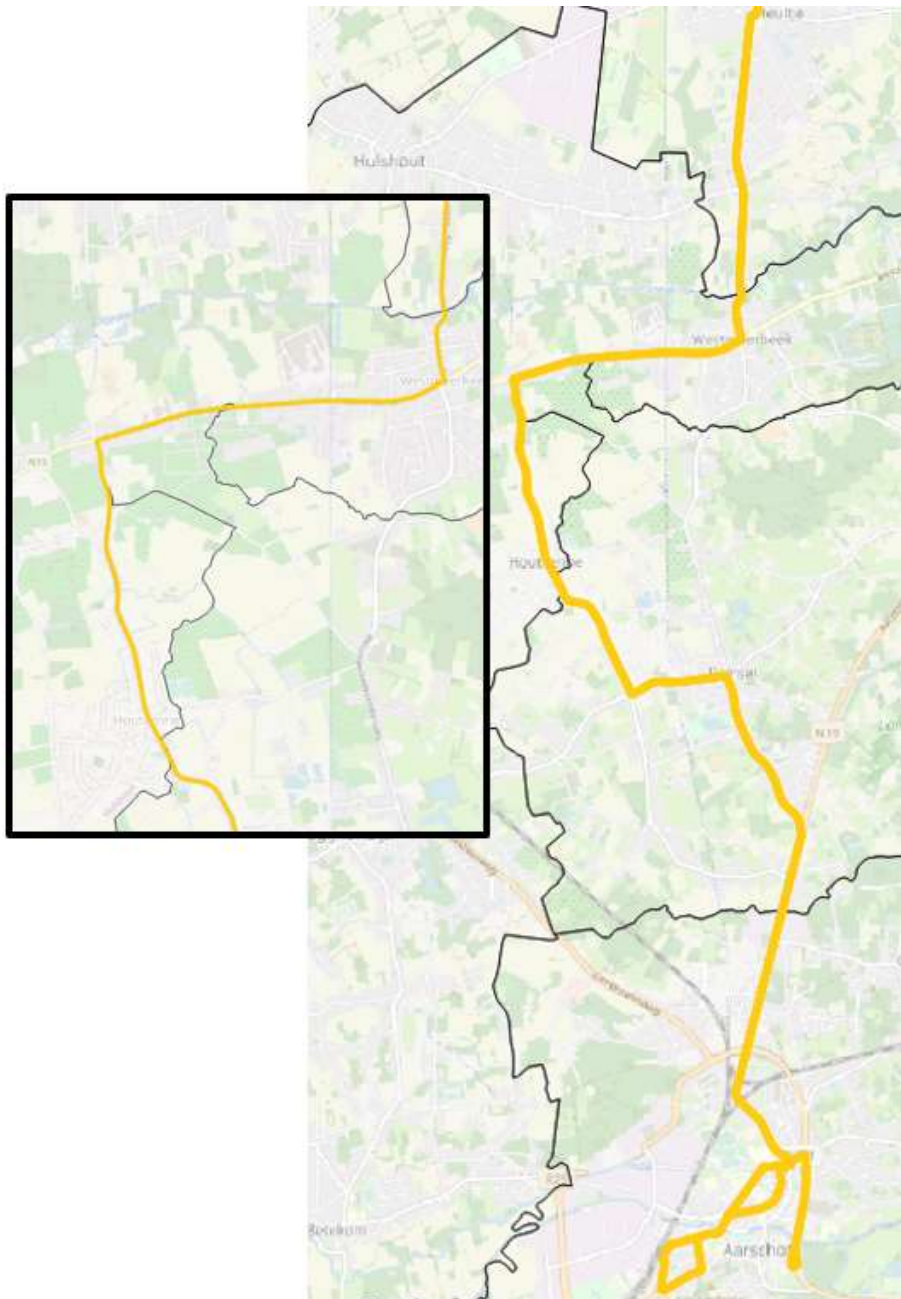


Functioneel

Heultje – Westmeerbeek – Houtvenne – Aarschot

- Komt overeen met huidige lijn 221 Heultje – Westmeerbeek – Houtvenne – Aarschot
- Ongewijzigd
- Voor de scholen in Aarschot
- 4 ritten per schooldag (2 ochtend naar Aarschot – 2 avond richting Heultje). Op woensdagmiddag worden er ook 2 ritten voorzien richting Heultje.

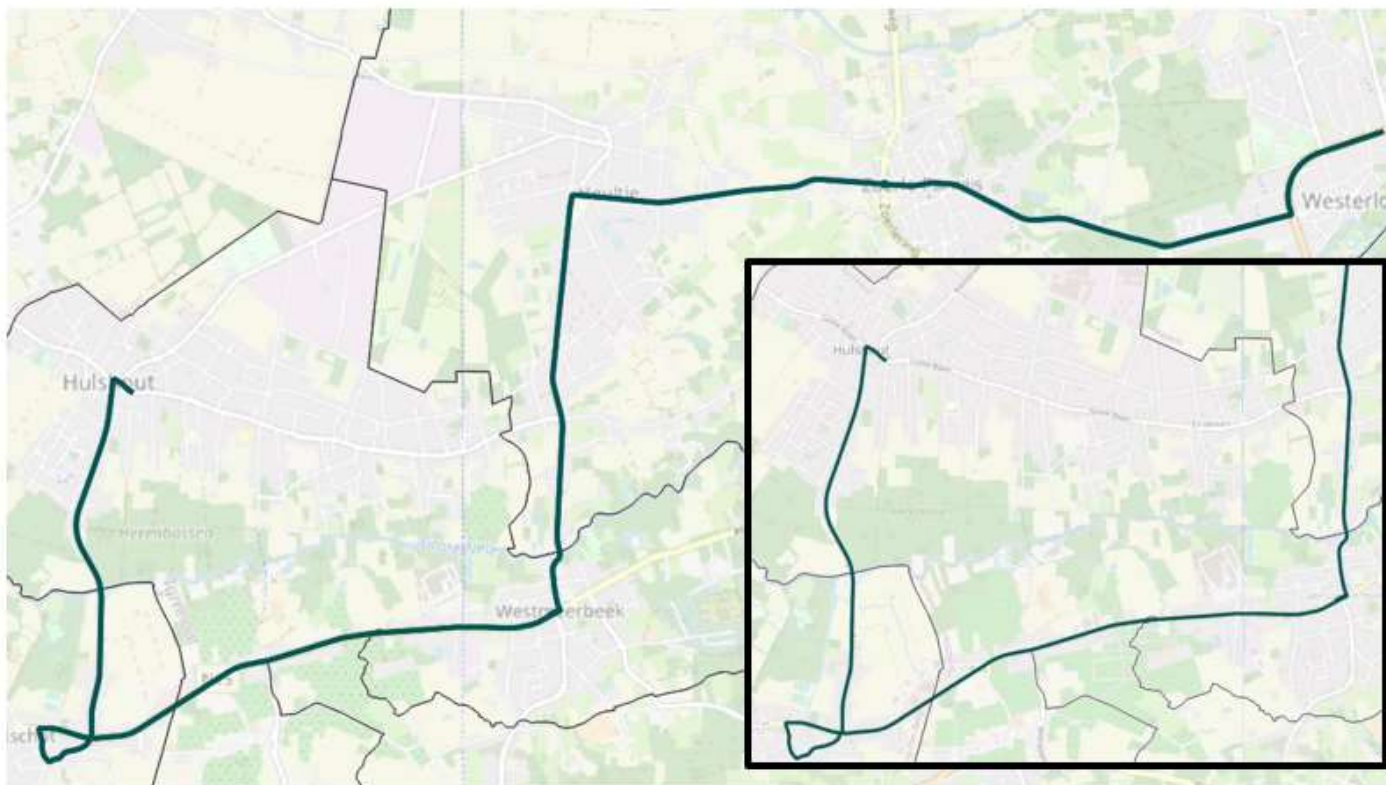
Huidige reisweg = nieuwe reisweg:



Hulshout – Boischot – Westmeerbeek – Westerlo

- Komt overeen met huidige lijn 514 Hulshout – Boischot – Westmeerbeek – Westerlo
- Ongewijzigd
- Voor de scholen in Westerlo
- Drie ritten per schooldag (1 ochtend naar Westerlo – 2 avond richting Hulshout). Op woensdagmiddag is er 1 rit voorzien richting Hulshout.

Huidige reisweg = nieuwe reisweg:



Herselt – Heist-o/d-Berg

- Komt overeen met huidige lijn 515 Herselt – Heist-o/d-Berg
- Van vervoerregio Mechelen
- Ongewijzigd
- Voor de scholen in Heist-o/d-Berg
- 2 ritten per schooldag, waarbij ook op woensdagmiddag

Huidige reisweg = nieuwe reisweg:



Nieuwe of gewijzigde lijnen in Hulshout

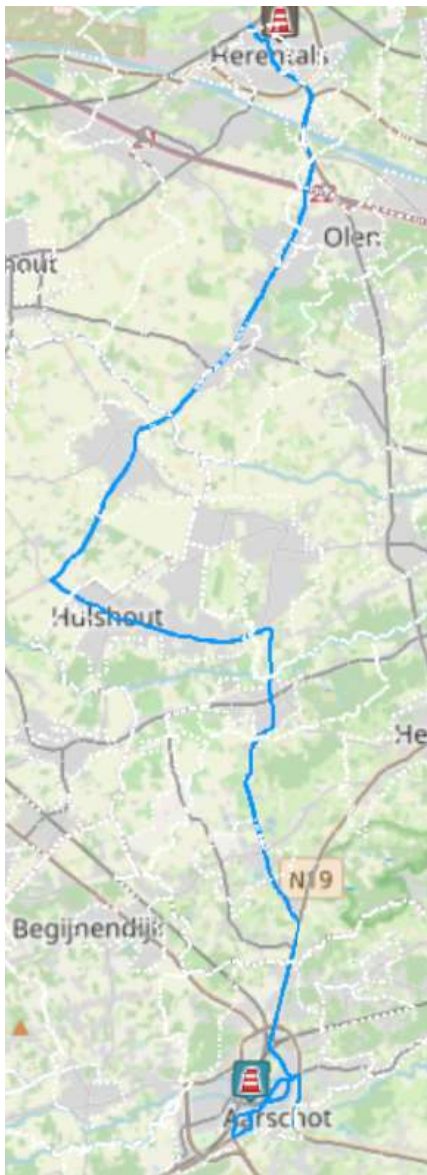
Functioneel

Herentals – Hulshout – Westmeerbeek – Aarschot, huidige lijn 220

- Wordt ingekort tot de lijn Wiekevorst – Hulshout – Westmeerbeek – Aarschot aangezien het weggevalven stuk nu een KN-verbinding heeft én is enkel nog gericht richting Aarschot.
- 11 ritten per dag (6 ochtend naar Aarschot – 5 avond richting Wiekevorst). Op woensdagmiddag worden er 2 ritten voorzien richting Wiekevorst.

⇒ Deze lijn heeft geen relatie meer naar Herentals; Om naar Herentals te reizen worden de reizigers doorverwezen naar de lijn Hulshout – Voortkapel – Herentals (zie hieronder p. 6)

Huidige reisweg:



Nieuwe reisweg:



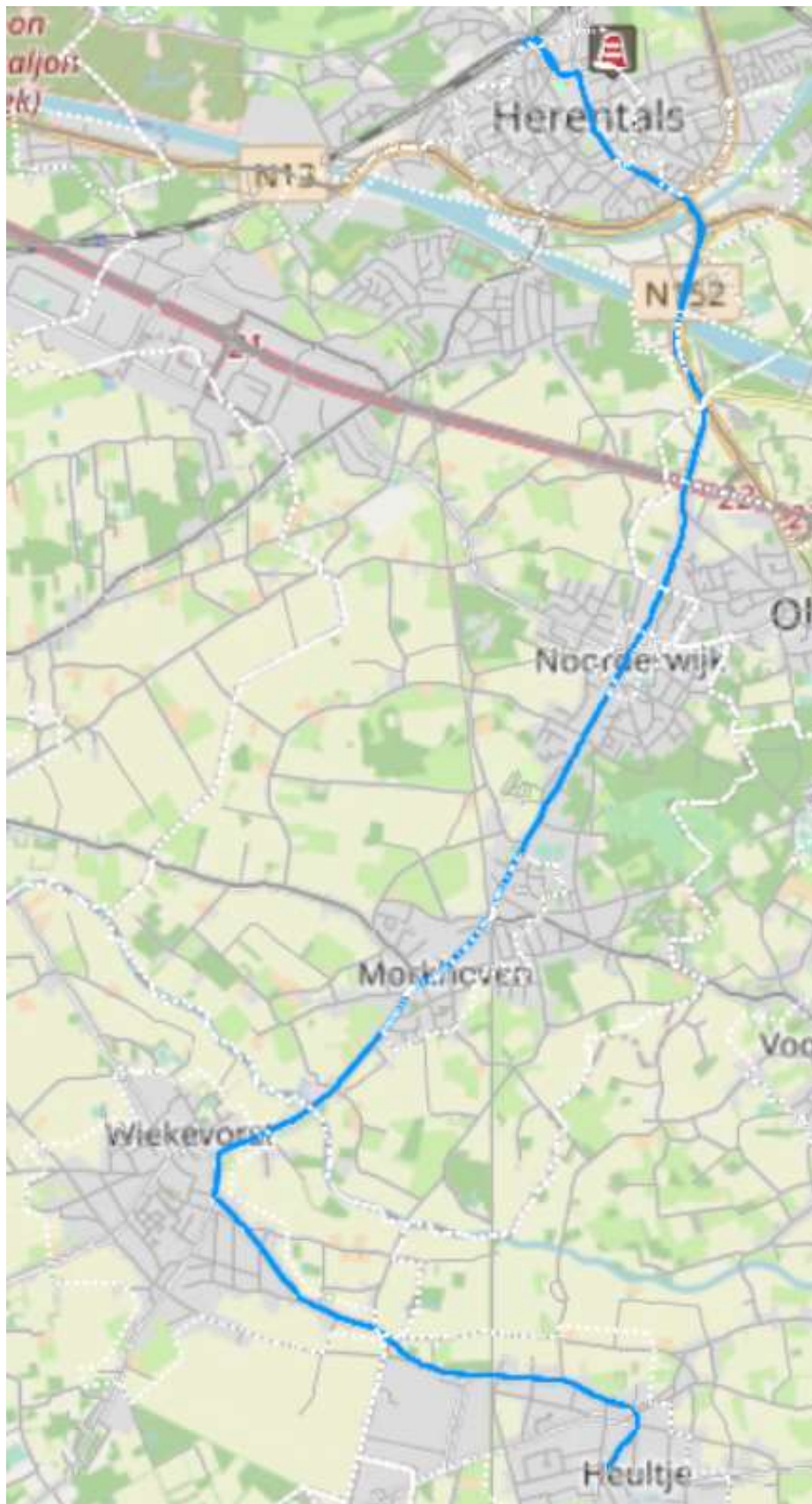
Hulshout – Voortkapel – Herentals

- Komt deels overeen met de huidige lijn 222, Heultje - Herentals
 - Wordt omgebogen via Voortkapel ipv via Wiekevorst, aangezien Wiekevorst al een KN-lijn naar Herentals heeft
 - Zal voortaan vertrekken in Hulshout in plaats van Heultje om alzo de verdwenen verbinding tussen Hulshout en Herentals op te vangen.
- 2 ritten per dag (1 ochtend naar Herentals – 1 avond richting Hulshout); op woensdagmiddag wordt er 1 rit voorzien richting Hulshout

Nieuwe reisweg:

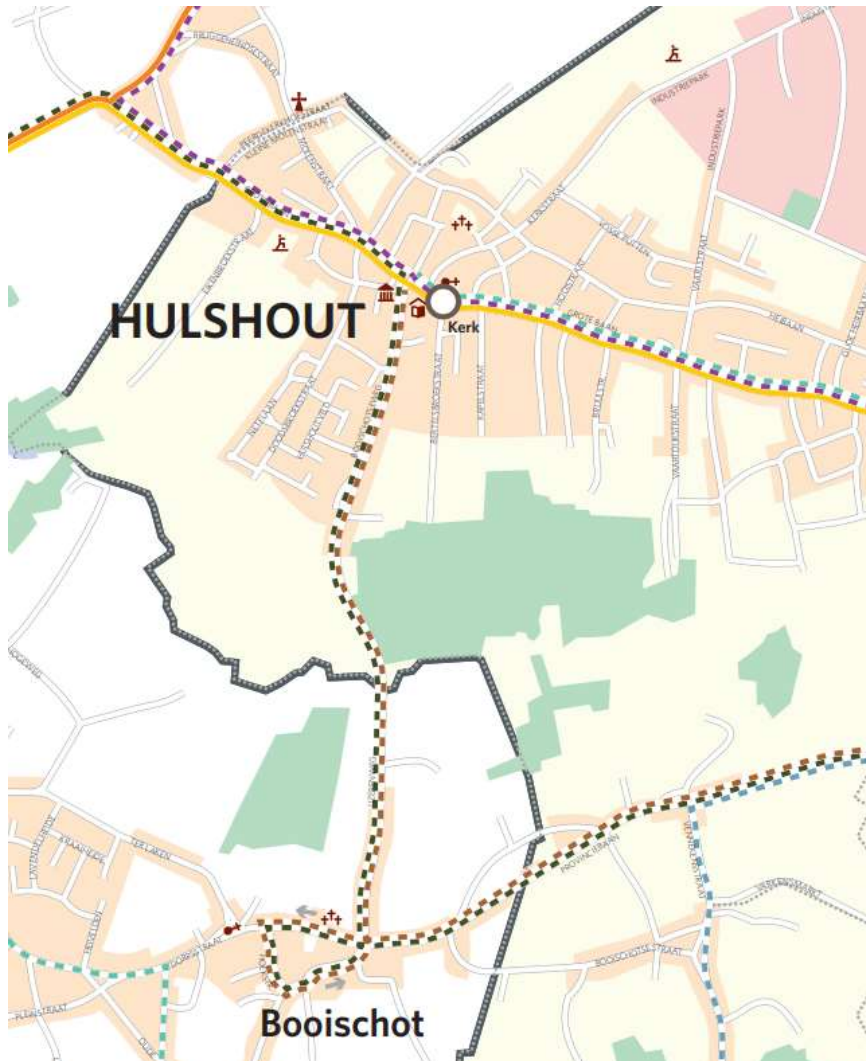


Huidige reiweg:



Nieuw net per deelkern:

Hulshout



Gele volle lijn: Mechelen – Heist-o/d-Berg – Westerlo – Geel

Donkergrijze stippellijn: Herselt – Heist-o/d-Berg

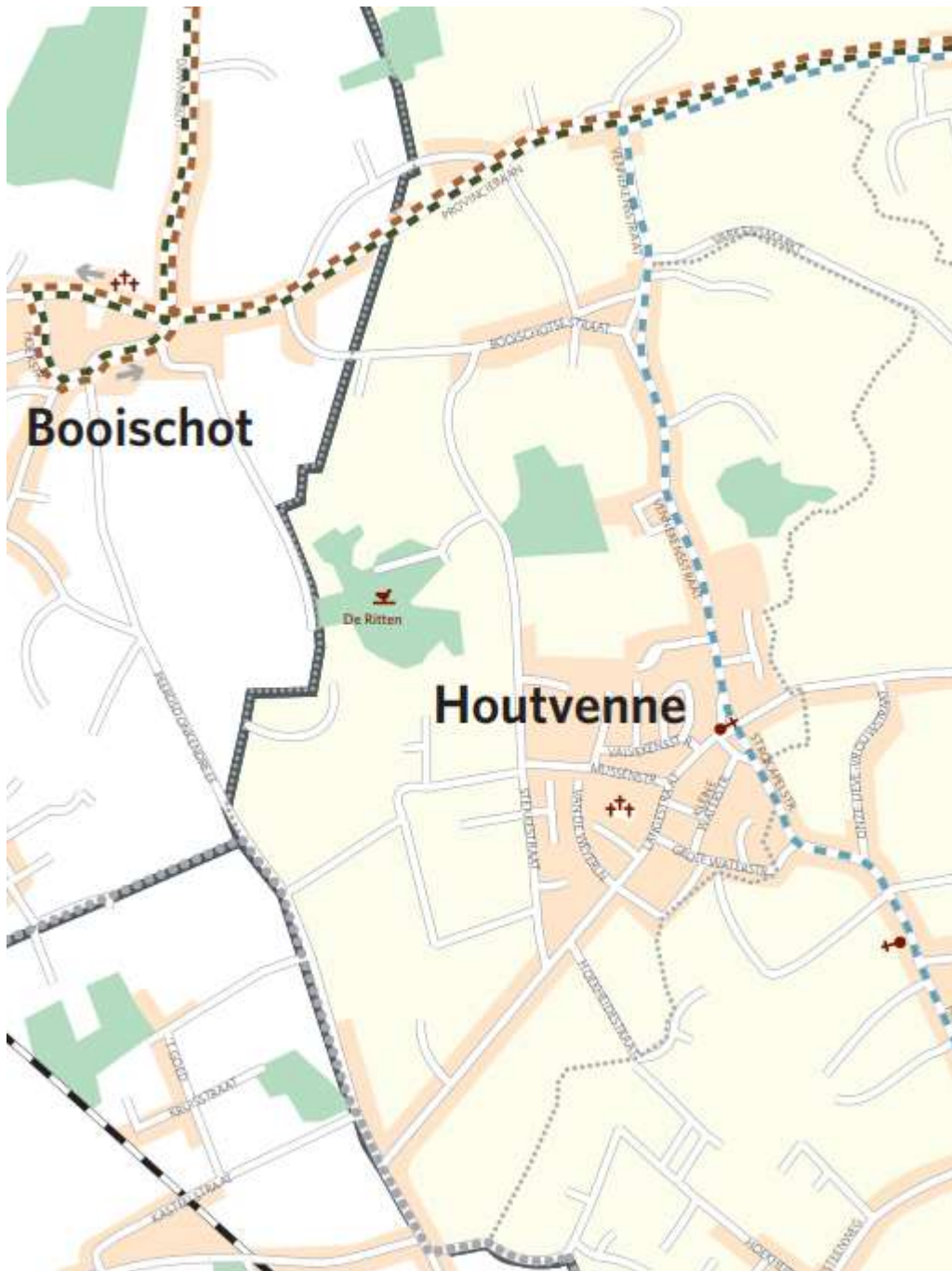
Paarse stippellijn: Wiekevorst – Hulshout – Westmeerbeek – Aarschot

Bruine stippellijn: Hulshout – Boischot – Westmeerbeek – Westerlo

Lichtgrijze stippellijn: Heultje – Westmeerbeek – Houtvenne – Aarschot

Groene stippellijn: Hulshout – Voortkapel – Herentals

Houtvenne



Donkergrijze stippelijijn: Herselt – Heist-o/d-Berg
 Bruine stippelijijn: Hulshout – Booischoot – Westmeerbeek – Westerlo
 Lichtgrijze stippelijijn: Heultje – Westmeerbeek – Houtvenne – Aarschoot

Westmeerbeek



Donkergrijze stippellijn: Herselt – Heist-o/d-Berg

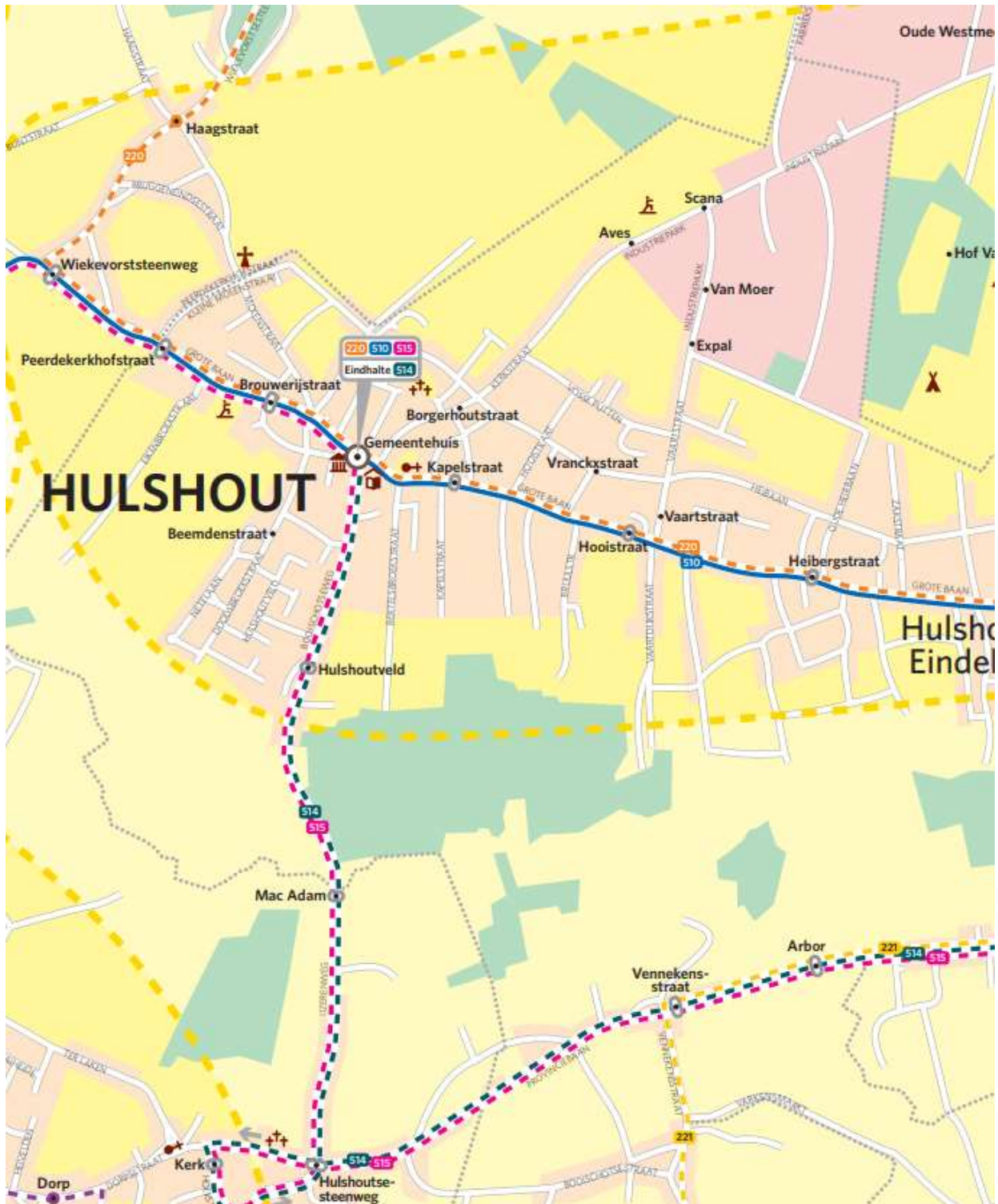
Paarse stippellijn: Wiekevorst – Hulshout – Westmeerbeek – Aarschot

Bruine stippellijn: Hulshout – Boischot – Westmeerbeek – Westerlo

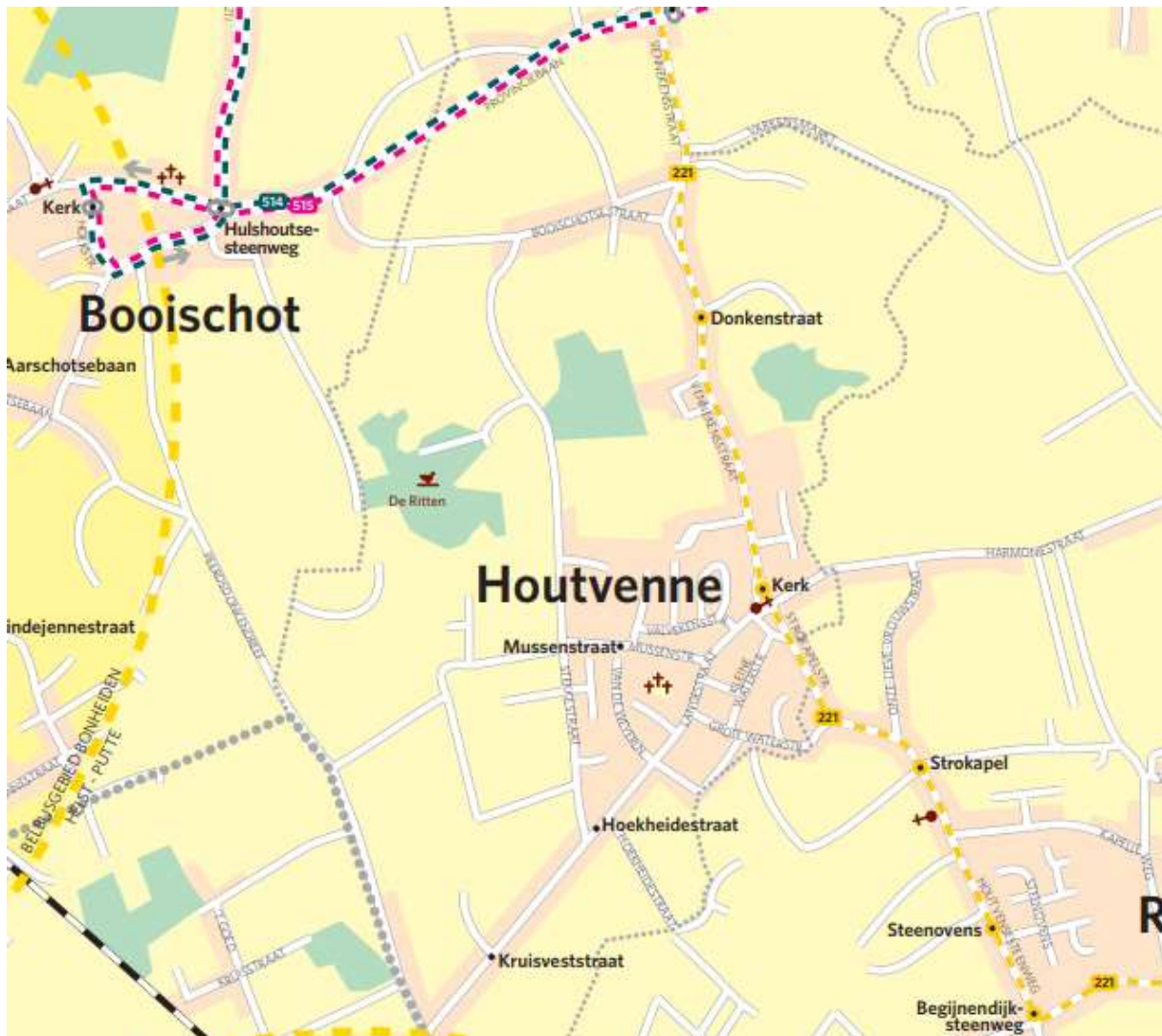
Groene stippellijn: Hulshout – Voortkapel – Herentals

Huidig net per deelkern:

Hulshout



Houtvenne



Westmeerbeek



HUIDIG	Hulshout	Westmeerbeek	Houtvenne
Cadans			
510 Mechelen – Heist-o/d-Berg – Westerlo – Geel	X		
Functioneel			
Voor de scholen in Aarschot			
220 Herentals – Hulshout – Westmeerbeek – Aarschot	X	X	
221 Heultje – Westmeerbeek – Houtvenne – Aarschot		X	X
Voor de scholen in Westerlo			
514 Hulshout – Booischot – Westmeerbeek – Westerlo	X	X	
Voor de scholen in Heist-o/d-Berg			
515 Herselt – Heist-o/d-Berg Scholen	X	X	
Voor de scholen in Herentals			
222 Heultje – Herentals			

NIEUW	Hulshout	Westmeerbeek	Houtvenne
Kernet en aanvullend net			
Mechelen – Heist-o/d-Berg – Westerlo – Geel	X		
Functioneel			
Voor de scholen in Aarschot			
Wiekevorst – Hulshout – Westmeerbeek – Aarschot	X	X	
Heultje – Westmeerbeek – Houtvenne – Aarschot		X	X
Voor de scholen in Westerlo			
Hulshout – Booischot – Westmeerbeek – Westerlo	X	X	
Voor de scholen in Heist-o/d-Berg			
Herselt – Heist-o/d-Berg Scholen	X	X	
Voor de scholen in Herentals			
Hulshout – Voortkapel – Herentals	X		