

Hoogstraten

ongewijzigde lijnen in Hoogstraten

KN & AN

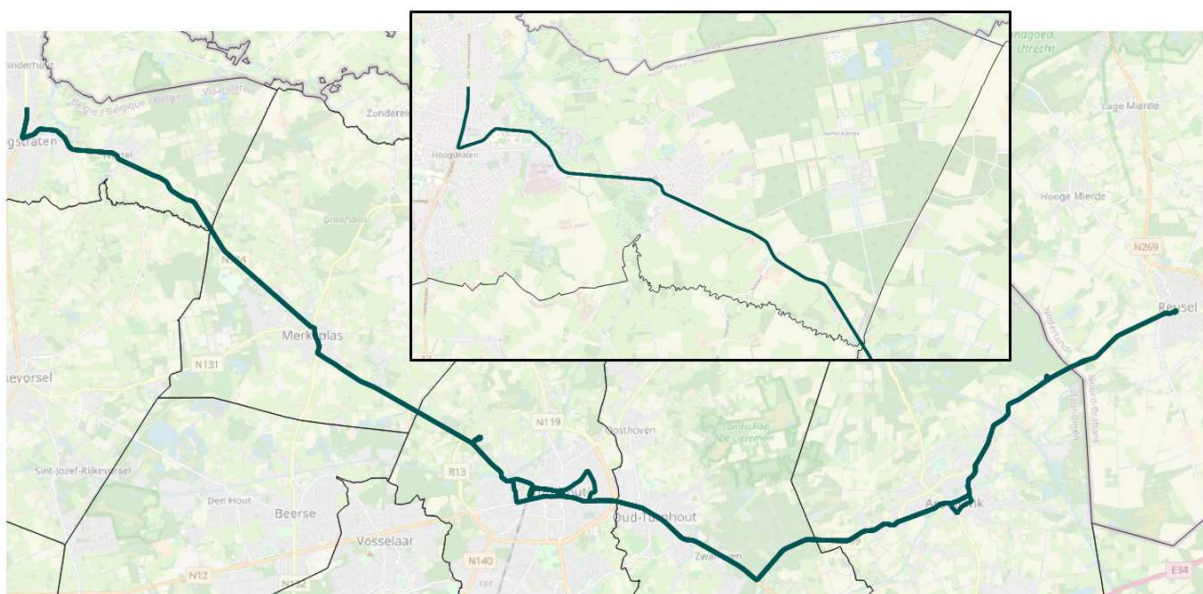
Hoogstraten – Turnhout – Reusel

- Komt overeen met de huidige lijn 430 Hoogstraten – Turnhout – Reusel
- Kernnet C, samen met lijn Brecht – Rijkevorsel – Merksplas – Turnhout – Arendonk vormt ze een Kernnet B-verbinding tussen Arendonk – Turnhout – Merksplas
- De functionele ritten van deze lijn werden in een aparte verbinding opgenomen (zie later, p. 17 en 18)

⇒ Omwille van o.m. de treinaansluiting in Turnhout is er geopteerd om de twee lijnen niet perfect in cadans te leggen op het gemeenschappelijk traject. Er wordt gewerkt op een 20/40 frequentie. De treinaansluiting te Brecht blijft het vertrekpunt vormen voor de opbouw van de dienstregeling.

NIEUW traject	Schooldagen	Schoolvakantie	Zaterdag	Zondag
Frequentie spitsuur	60'+versterking	60'	60'	60'
Frequentie daluur	60'	60'	60'	60'
Frequentie vroeg/laat	60'	60'	60'	60'
Amplitude	05:30 – 23:20	05:30 – 23:20	07:15 – 23:50	07:45 – 23:50

Huidige reisweg = nieuwe reisweg:

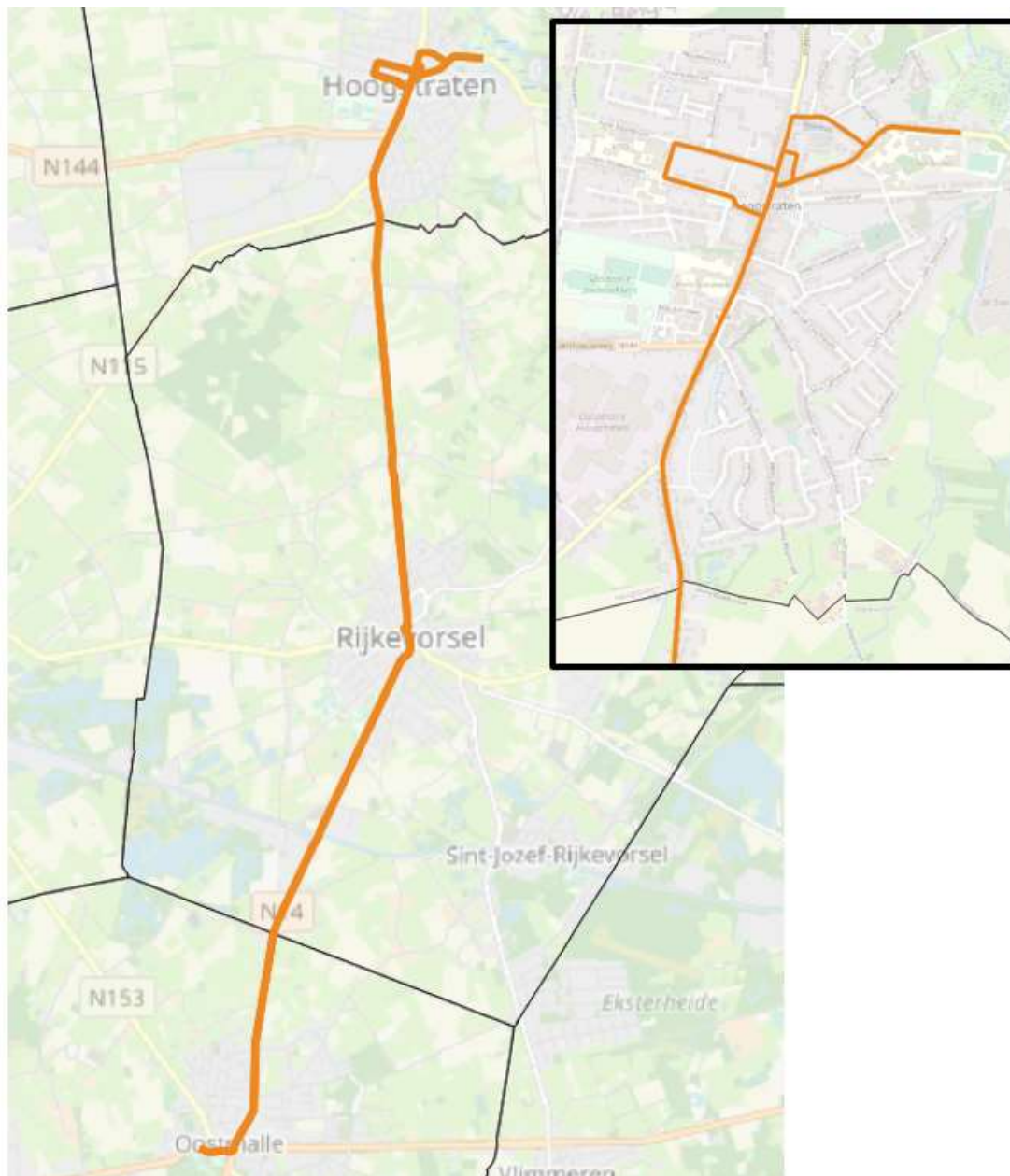


Functioneel

Hoogstraten – Rijkevorsel – Oostmalle

- Komt overeen met huidige lijn 401 Hoogstraten – Rijkevorsel – Oostmalle
- Ongewijzigd
- Voor de scholen in Hoogstraten
- 5 ritten per schooldag (2 ochtend naar Hoogstraten – 3 avond richting Oostmalle), waarbij ook op woensdagmiddag 2 ritten richting Oostmalle

Huidige reisweg = nieuwe reisweg:



Hoogstraten – Scholen Malle

- Komt overeen met huidige lijn 405 Hoogstraten – scholen Malle
- Ongewijzigd
- 3 ritten per schooldag (1 ochtend naar Malle – 2 avond richting Hoogstraten). Op woensdagmiddag is er 1 rit voorzien richting Hoogstraten.

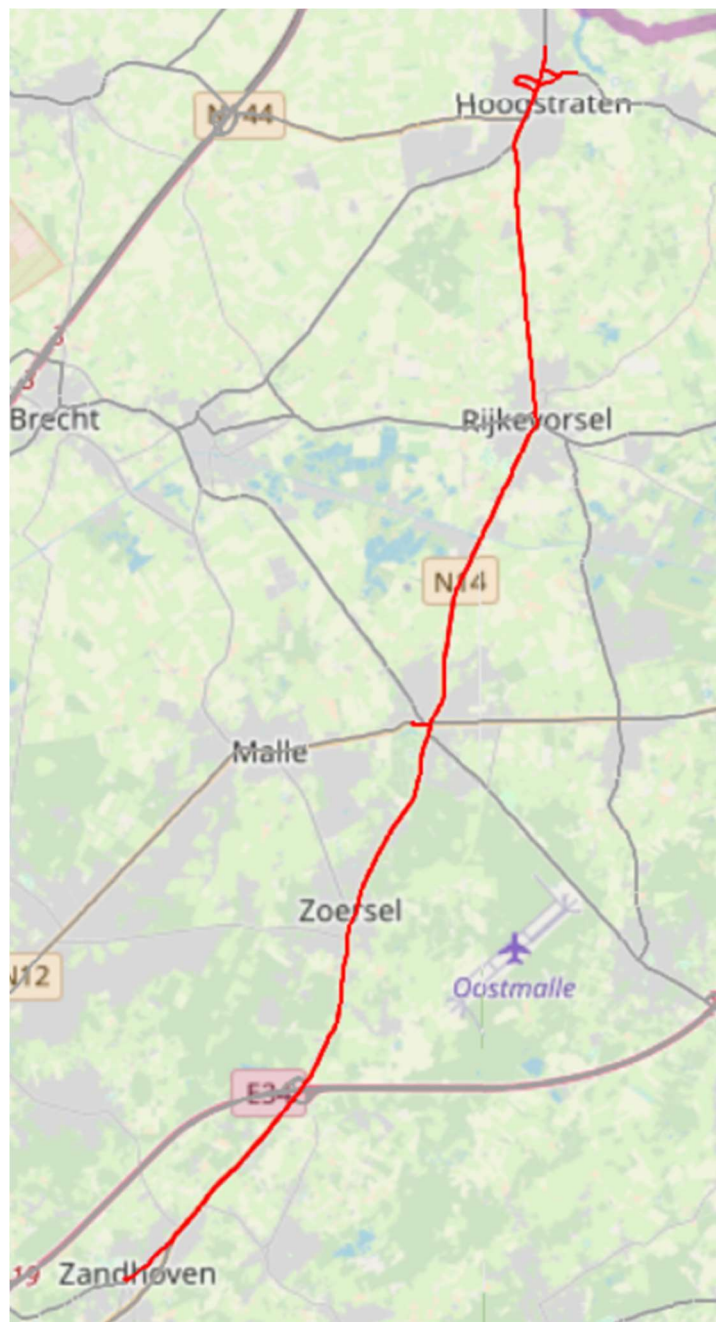
Huidige reisweg = nieuwe reisweg:



Zandhoven – Malle – Hoogstraten

- Komt overeen met huidige lijn 408 Zandhoven – Malle – Hoogstraten
- Van vervoerregio Antwerpen
- Ongewijzigd
- Voor de scholen in Hoogstraten
- 2 ritten per schooldag (1 ochtend naar Hoogstraten – 1 avond richting Zandhoven). Op woensdagmiddag is er 1 rit voorzien richting Zandhoven.

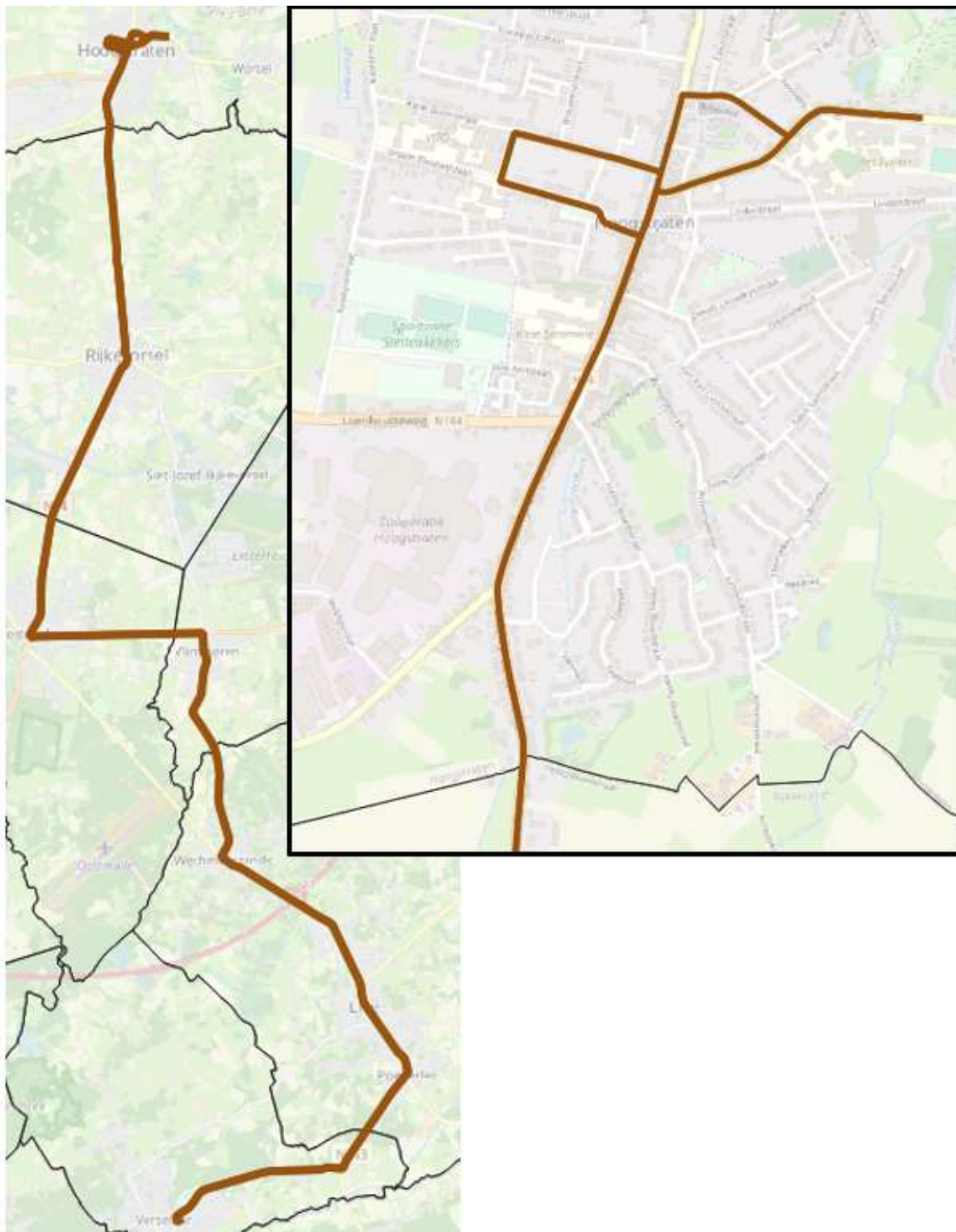
Huidige reisweg = nieuwe reisweg:



Vorselaar – Hoogstraten

- Komt overeen met de huidige lijn 409 Hoogstraten – Malle – Herentals/Zandhoven
- Enkel de bestaande variant voor de scholen naar Hoogstraten vanuit Vorselaar blijft behouden
- 2 ritten per schooldag (1 ochtend – 1 avond). Op woensdagmiddag is er 1 rit voorzien
- Reizigers tussen Herentals en Hoogstraten worden doorverwezen naar de cadansverbindingen Hoogstraten – Oostmalle & Oostmalle – Lille – Herentals met overstap in Malle (= gegarandeerde overstap)

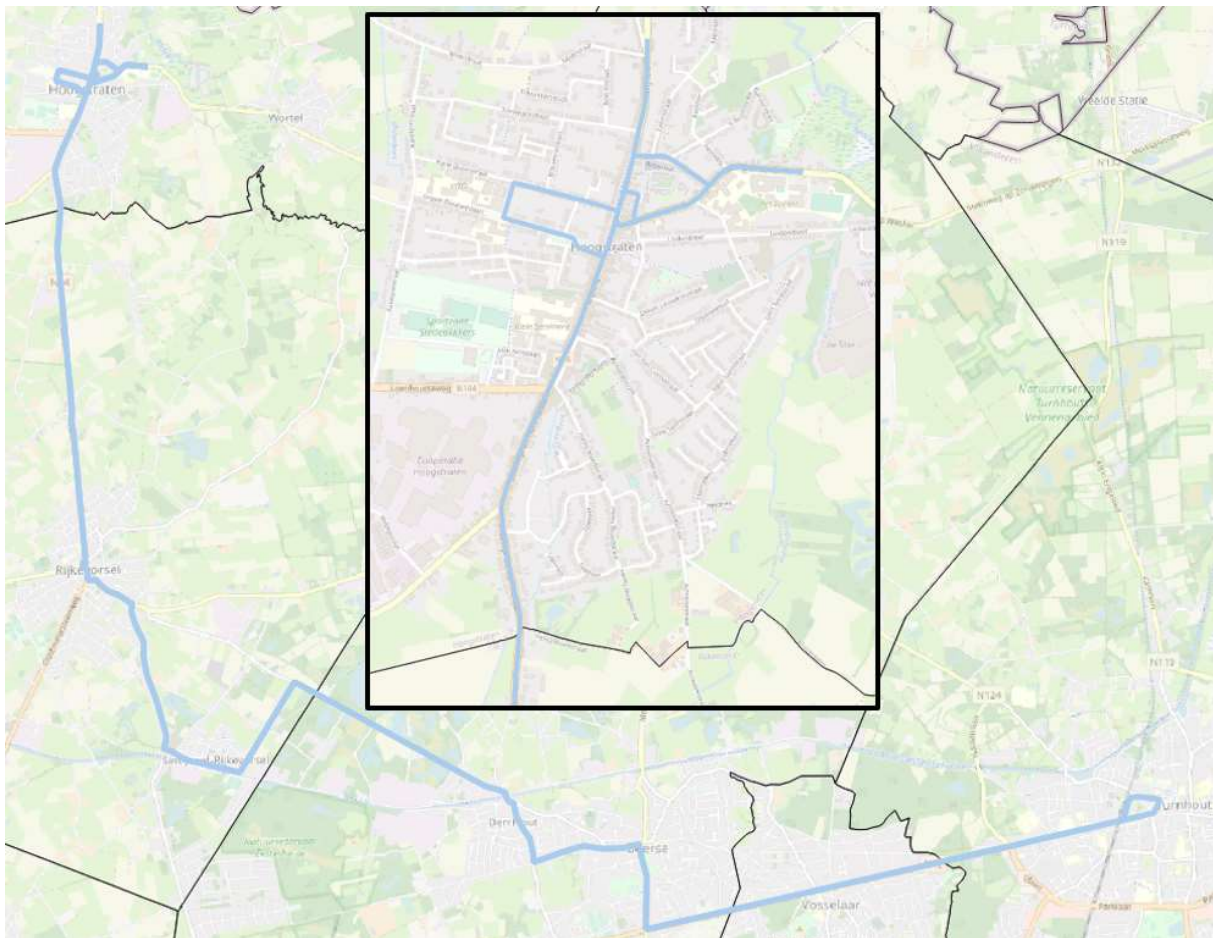
Huidige reisweg = nieuwe reisweg:



Turnhout – Beerse – Rijkevorsel – Hoogstraten

- Komt overeen met huidige lijn 433 Turnhout – Beerse – Rijkevorsel – Hoogstraten
- Ongewijzigd
- Voor de scholen in Hoogstraten
- 2 ritten per schooldag (1 ochtend naar Hoogstraten – 1 avond richting Turnhout). Op woensdagmiddag is er 1 rit voorzien richting Turnhout.

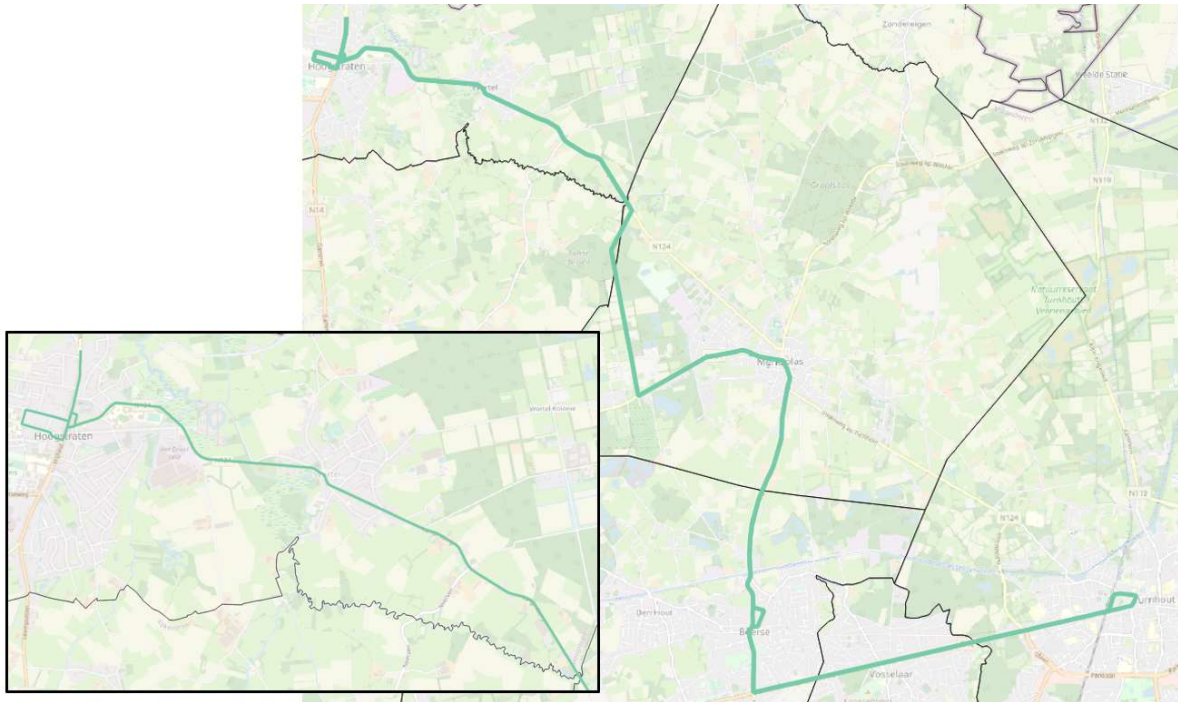
Huidige reisweg = nieuwe reisweg:



Turnhout – Beerse – Merksplas – Hoogstraten

- Komt overeen met huidige lijn 434 Turnhout – Beerse – Merksplas – Hoogstraten
- Ongewijzigd voor de scholen in Hoogstraten
- 2 ritten per schooldag (1 ochtend naar Hoogstraten – 1 avond richting Turnhout). Op woensdagmiddag is er 1 rit voorzien richting Turnhout

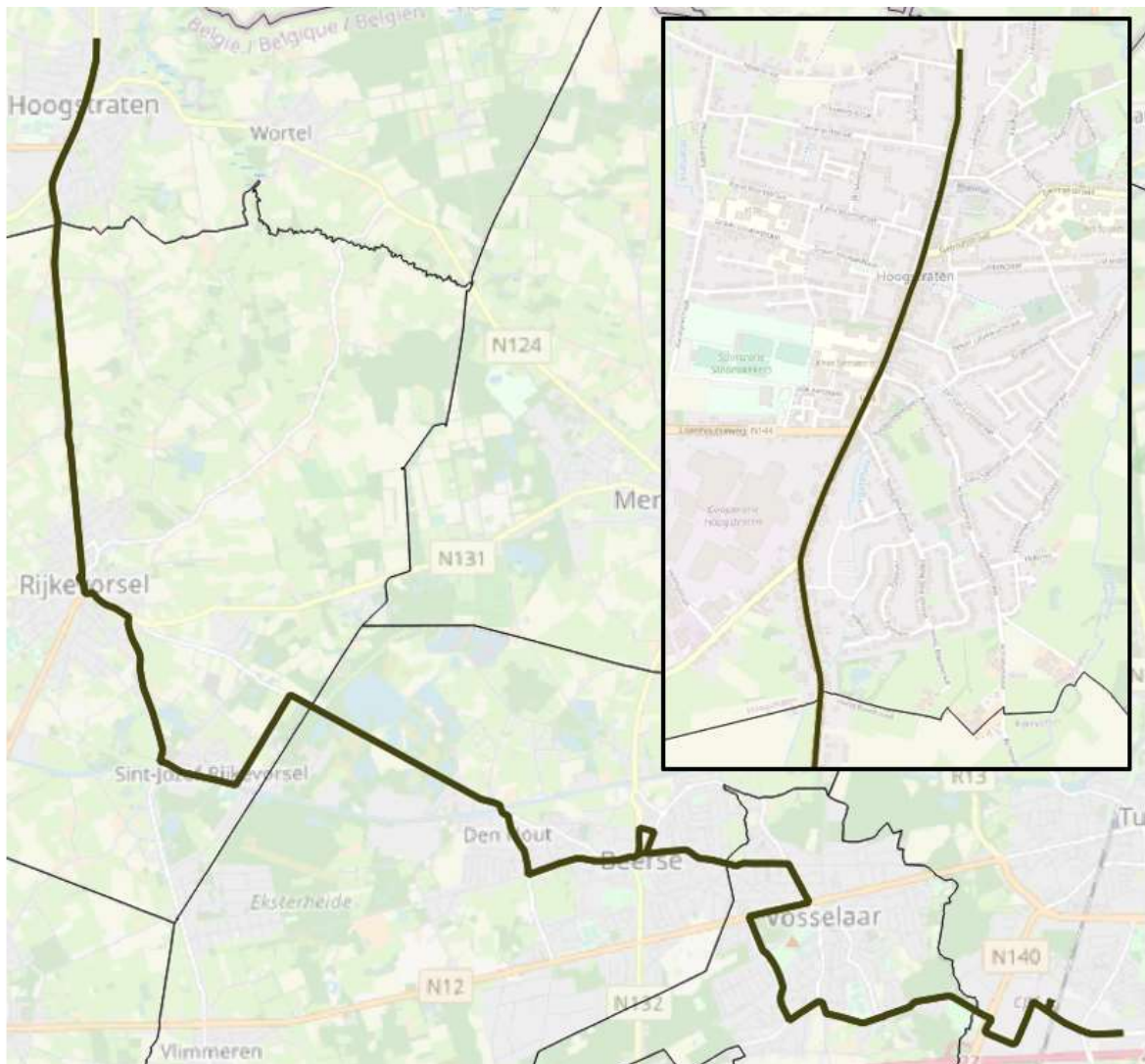
Huidige reisweg = nieuwe reisweg:



Hoogstraten – Turnhout Industrie

- Komt overeen met huidige lijn 435 Turnhout Markt – Industrie – Vosselaar (– Hoogstraten)
- Het huidige functioneel aanbod van lijn 435 voor de verbinding van A-kwadraat naar Hoogstraten blijft behouden en er wordt een heenrit voorzien
- 2 ritten per weekdag (1 ochtend – 1 avond)

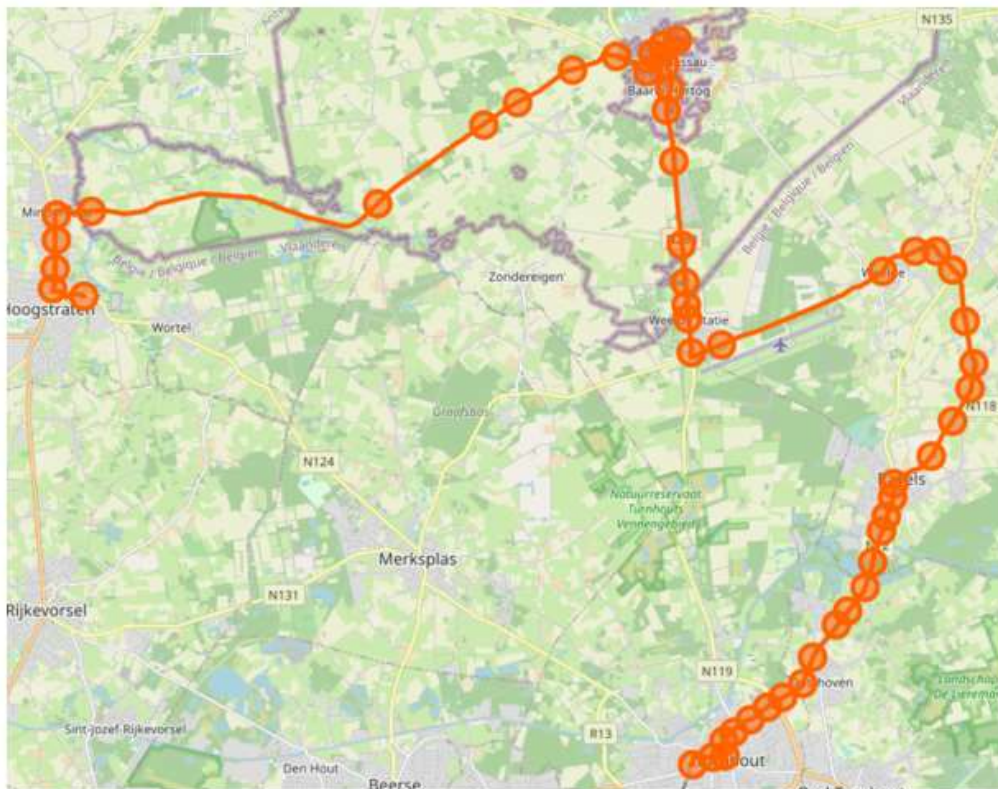
Huidige reisweg = nieuwe reisweg:



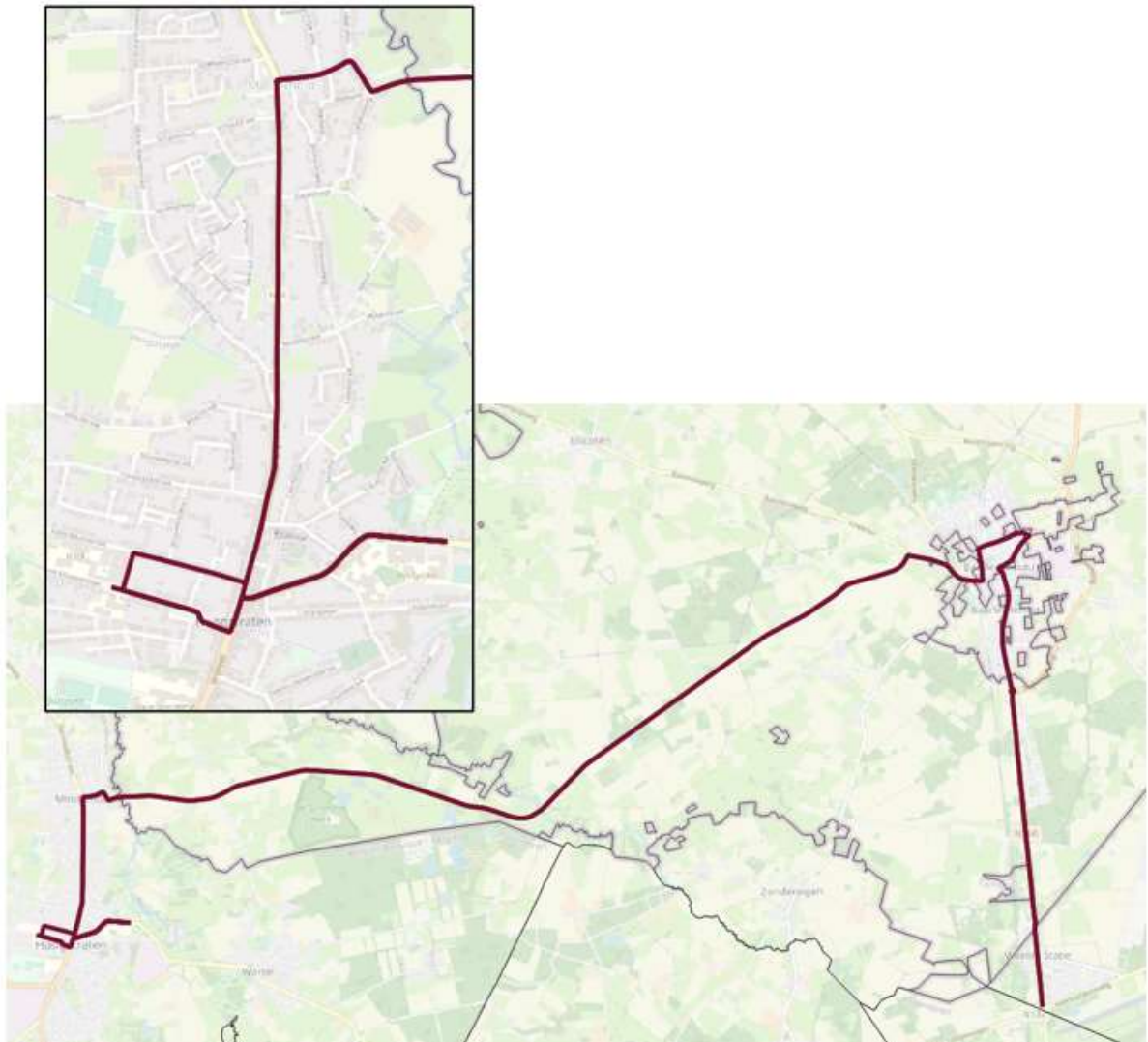
Weelde – Baarle-Hertog – Hoogstraten

- Komt deels overeen met de huidige lijn 457 Turnhout – Weelde – Baarle-Hertog – Hoogstraten
- traject tussen Turnhout en Weelde Statie eraf gehaald; Ongewijzigd in Hoogstraten
- voor de scholen in Hoogstraten
- 2 ritten per schooldag (1 ochtend naar Hoogstraten - 1 avond richting Weelde). Op woensdagmiddag wordt er 1 rit voorzien richting Weelde.

Huidige reisweg:



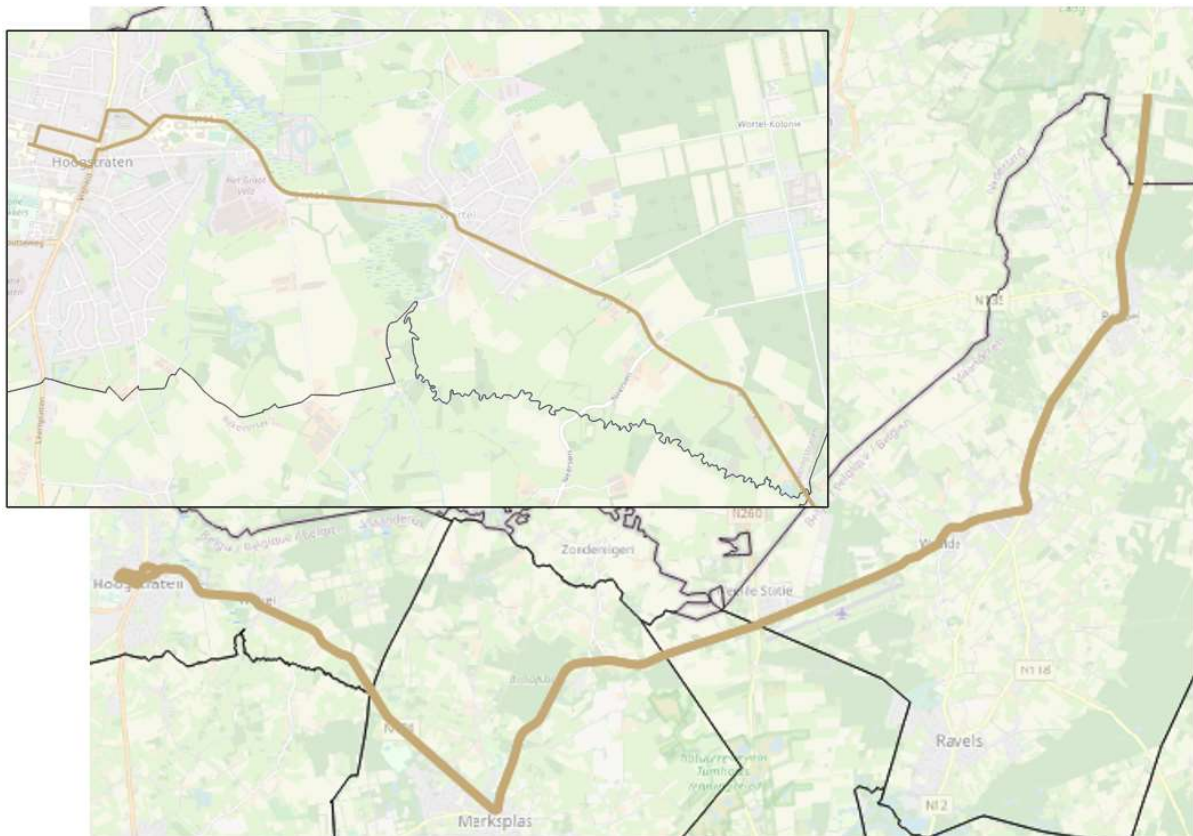
Nieuwe reisweg:



Poppel – Hoogstraten scholen via Merksplas

- Komt overeen met huidige lijn 458 Poppel – Hoogstraten scholen via Merksplas
- Ongewijzigd
- Voor de scholen in Hoogstraten
- 2 ritten per schooldag (1 ochtend naar Hoogstraten – 1 avond richting Poppel). Op woensdagmiddag wordt er 1 rit voorzien richting Poppel.

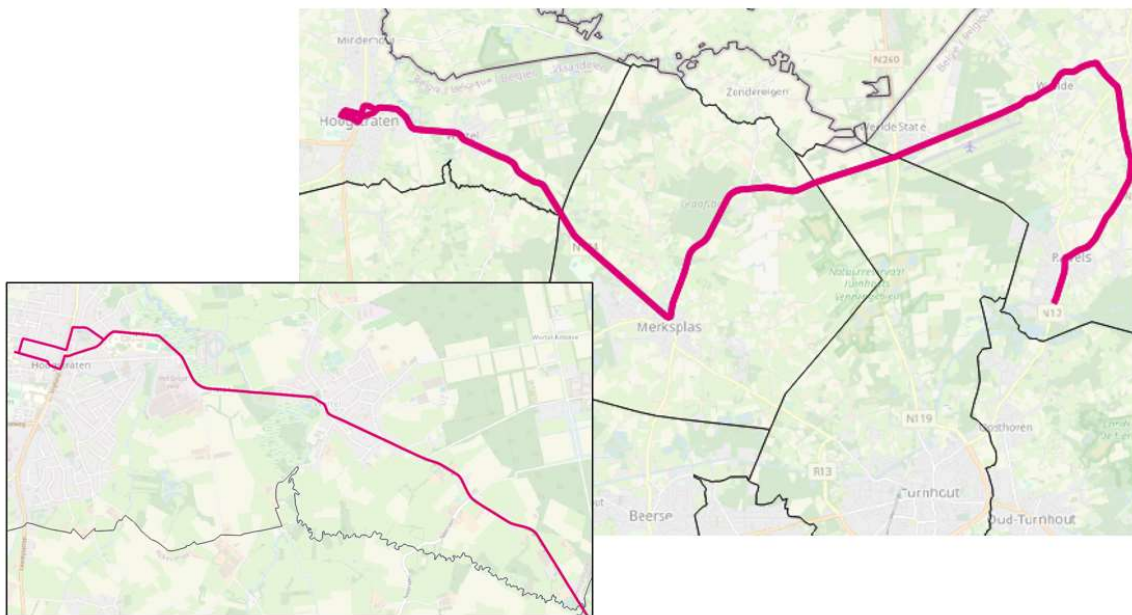
Huidige reisweg = nieuwe reisweg:



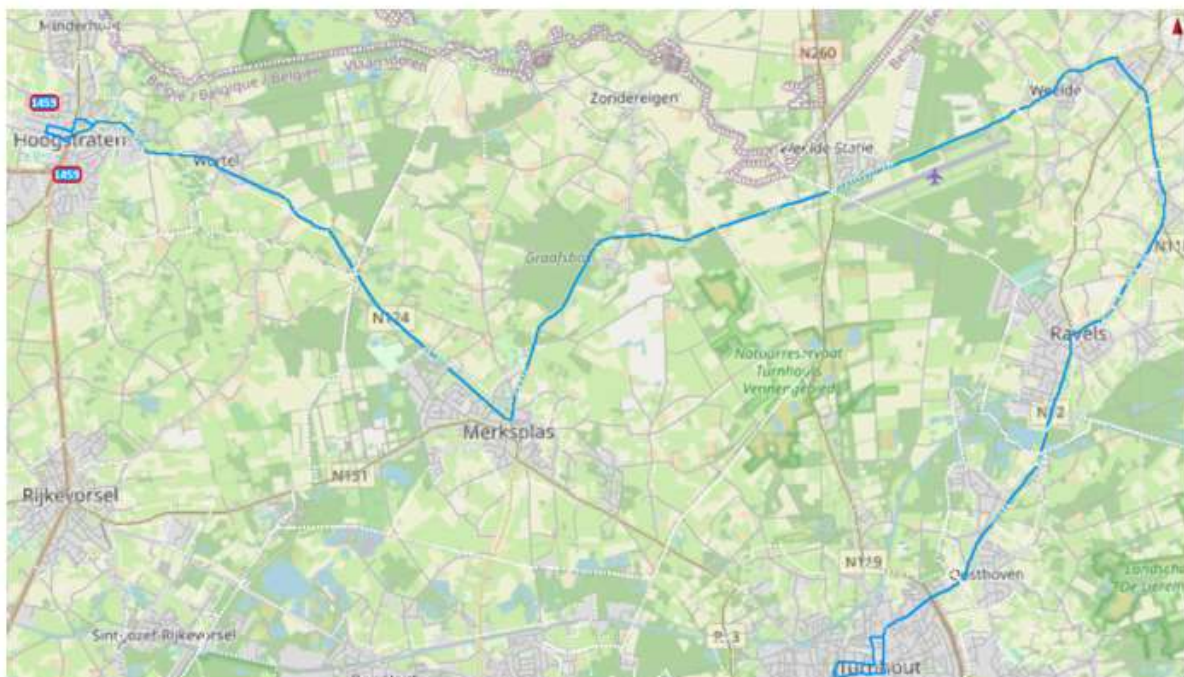
Ravels – Hoogstraten scholen via Weelde

- Komt deels overeen met huidige lijn 459 Turnhout – Hoogstraten scholen via Weelde => deze lijn zal voortaan in Ravels vertrekken; Ongewijzigd in Hoogstraten Voor de scholen in Hoogstraten
- 2 ritten per schooldag (1 ochtend naar Hoogstraten - 1 avond richting Ravels). Op woensdagmiddag is er 1 rit voorzien richting Ravels.

Nieuwe reisweg:



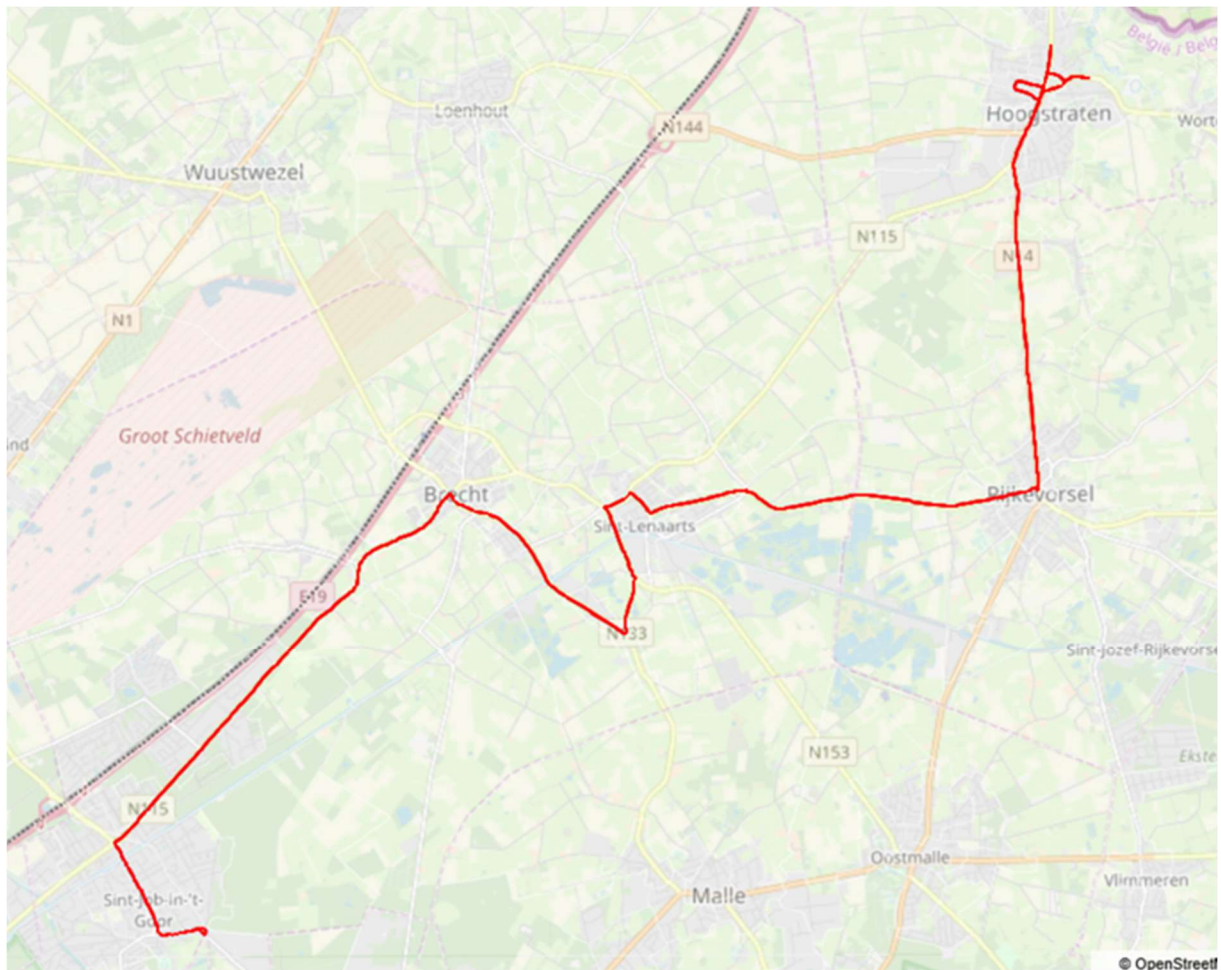
Huidige reisweg:



Hoogstraten – Klein Veerle – Sint-Job

- Komt overeen met huidige lijn 608 Sint-Job – Hoogstraten
- Van vervoerregio Antwerpen
- Ongewijzigd
- Voor de scholen in Hoogstraten
- 2 ritten per schooldag (1 ochtend naar Hoogstraten – 1 avond richting Sint-Job). Op woensdagmiddag is er 1 rit voorzien richting Sint-Job.

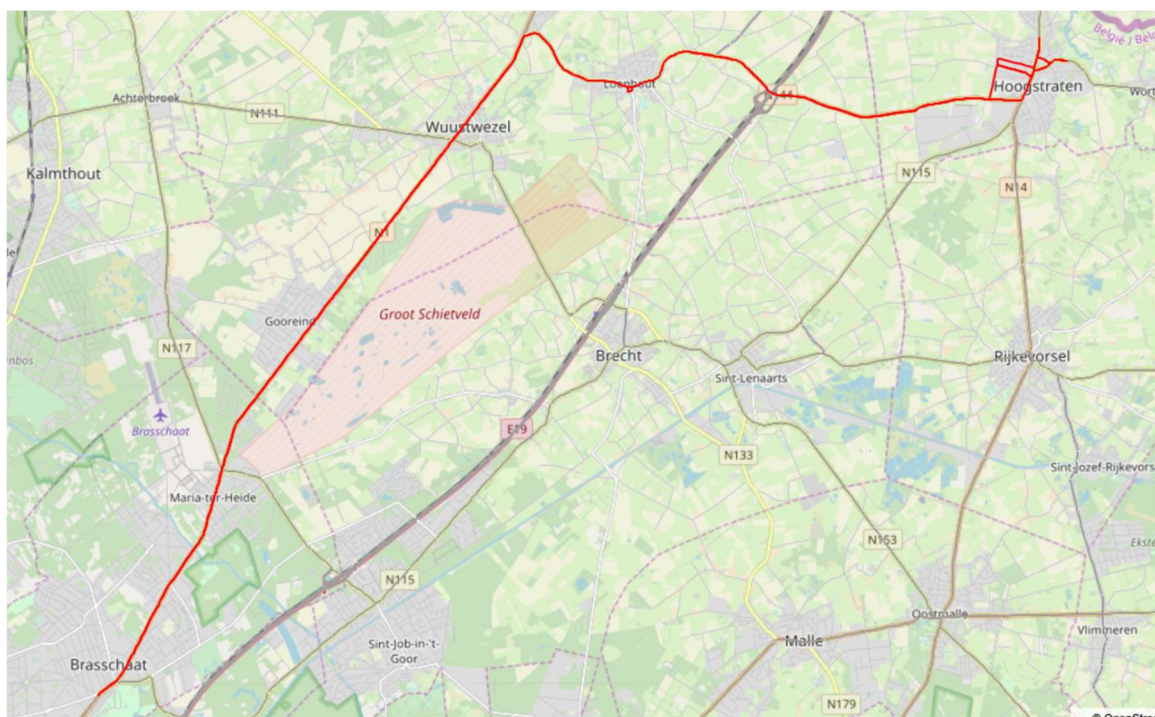
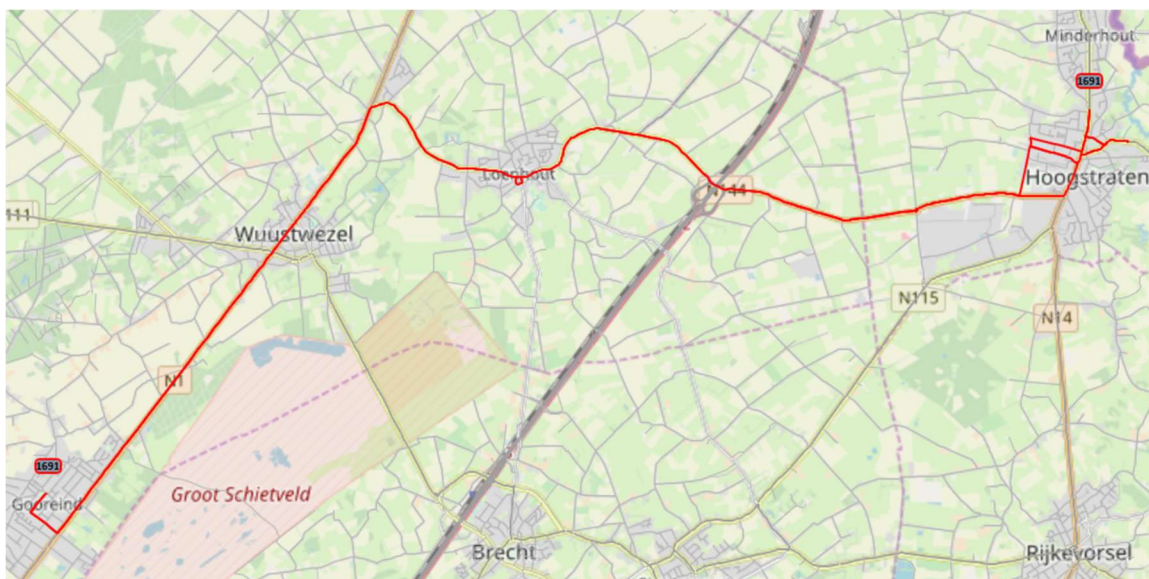
Huidige reisweg = nieuwe reisweg:



Brasschaat – Wuustwezel – Hoogstraten

- Komt overeen met huidige lijn 649 Brasschaat – Wuustwezel – Hoogstraten
- Van vervoerregio Antwerpen
- Ongewijzigd; voor de scholen in Hoogstraten; ook de ritten vanuit Gooreind worden nog voorzien
- Aantal ritten:
 - o Voor Brasschaat: 2 ritten per schooldag (1 ochtend - 1 avond). Op woensdagmiddag is er 1 rit voorzien
 - o Voor Gooreind: 2 ritten per schooldag (1 ochtend – 1 avond). Op woensdagmiddag is er 1 rit voorzien

Huidige reisweg = nieuwe reisweg:



Ekeren – Donk – Hoogstraten

- Komt overeen met huidige lijn 659 Ekeren – Donk – Hoogstraten
- Van vervoerregio Antwerpen
- Ongewijzigd
- Voor de scholen in Hoogstraten
- 2 ritten per schooldag (1 ochtend naar Hoogstraten - 1 avond richting Ekeren. Op woensdagmiddag is er 1 rit voorzien richting Ekeren.

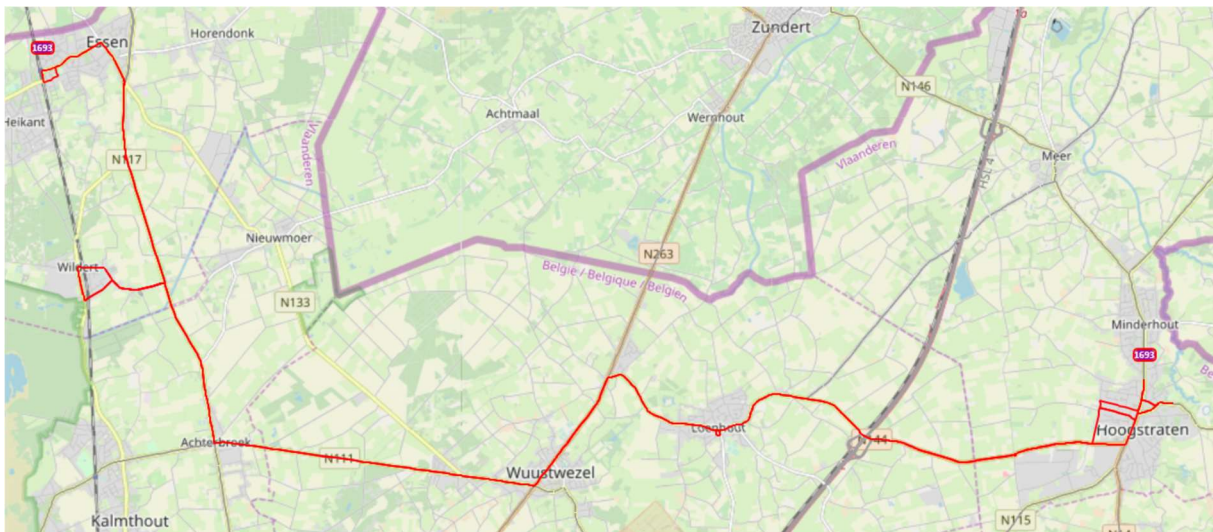
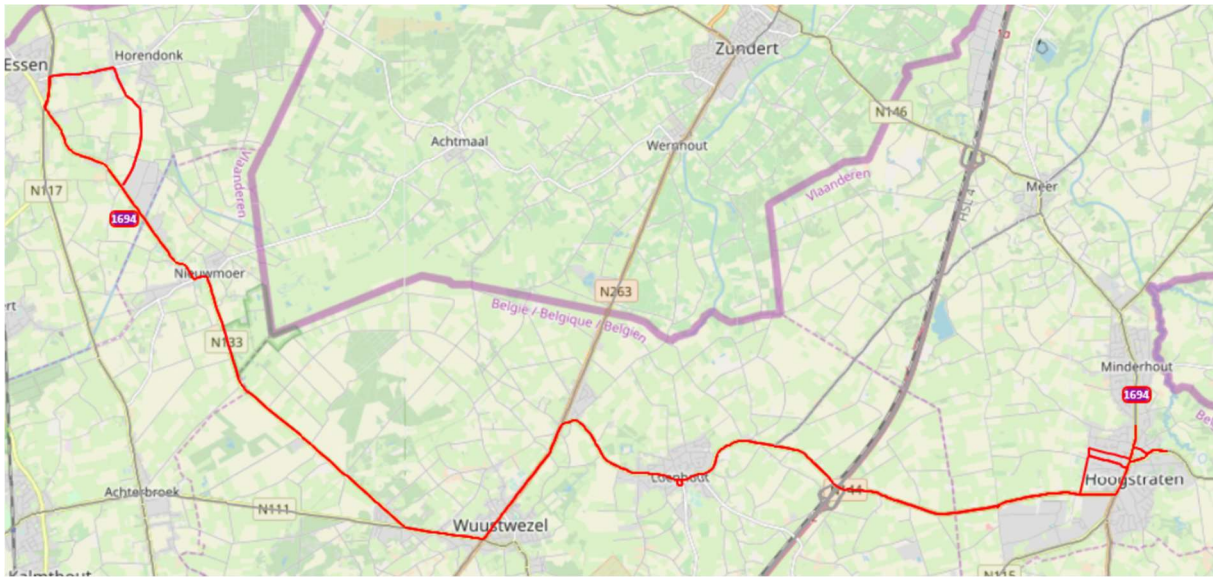
Huidige reisweg = nieuwe reisweg:



Essen – Wuustwezel – Hoogstraten

- Komt overeen met huidige lijn 679 Essen – Hoogstraten
- Ongewijzigd; Ook de bediening van Horendonk, Wildert en Nieuwmoer blijft behouden
- 6 ritten per schooldag (2 ochtend – 4 avond). Op woensdagmiddag zijn er 2 ritten voorzien

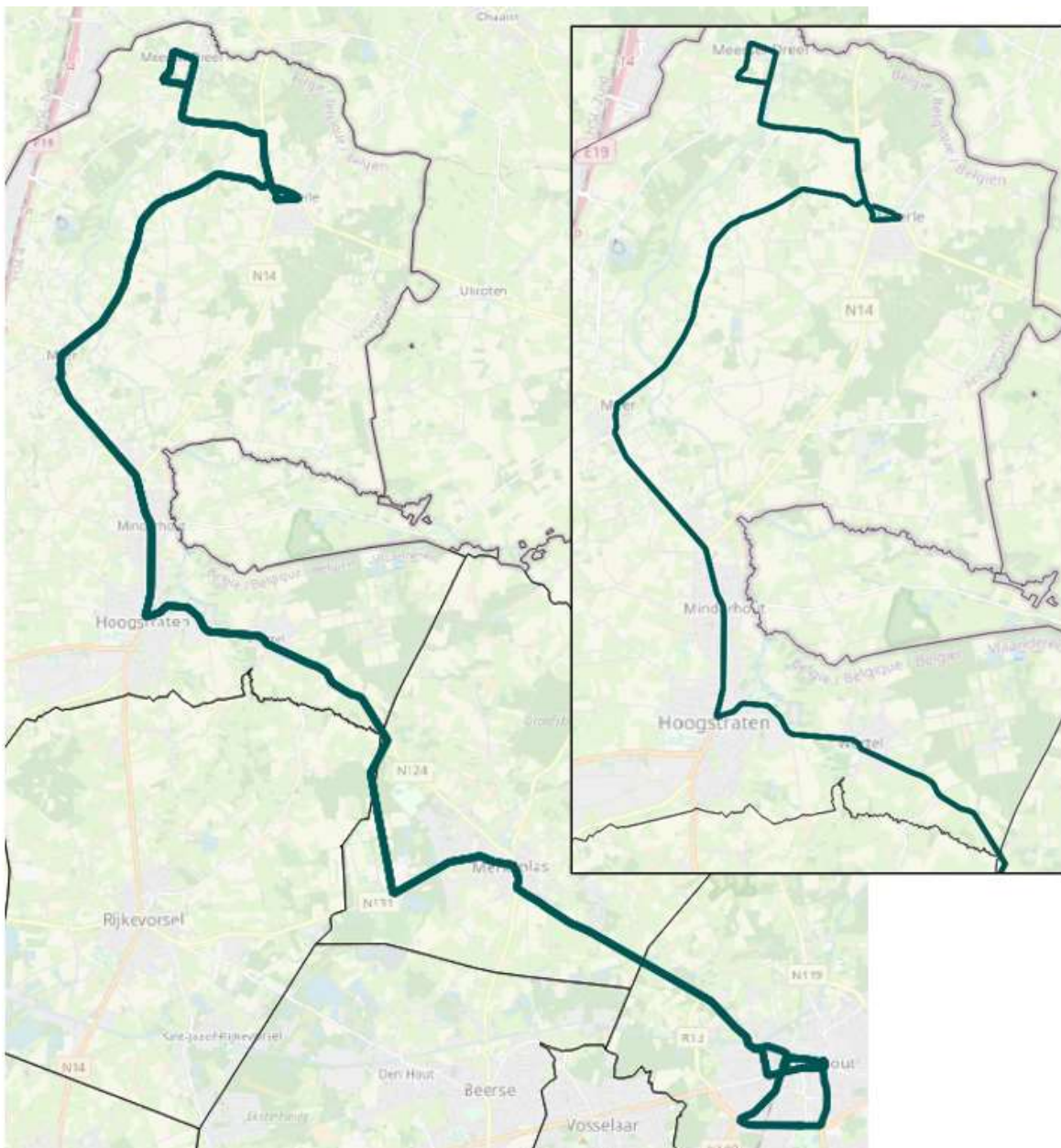
Huidige reisweg = nieuwe reisweg:



Meersel-Dreef – Turnhout

- Het huidig functioneel aanbod van lijn 430 Meersel-Dreef – Hoogstraten – Turnhout – Reusel tussen Turnhout en Meersel-Dreef wordt in een aparte lijn opgenomen
- Ongewijzigd
- 2 ritten per schooldag (2 ochtend naar Turnhout – 2 avond richting Meersel-Dreef). Op woensdagmiddag zijn er 2 ritten voorzien richting Meersel-Dreef
- De functionele bediening van de Handelsschool in Turnhout werd aan deze lijn toegevoegd

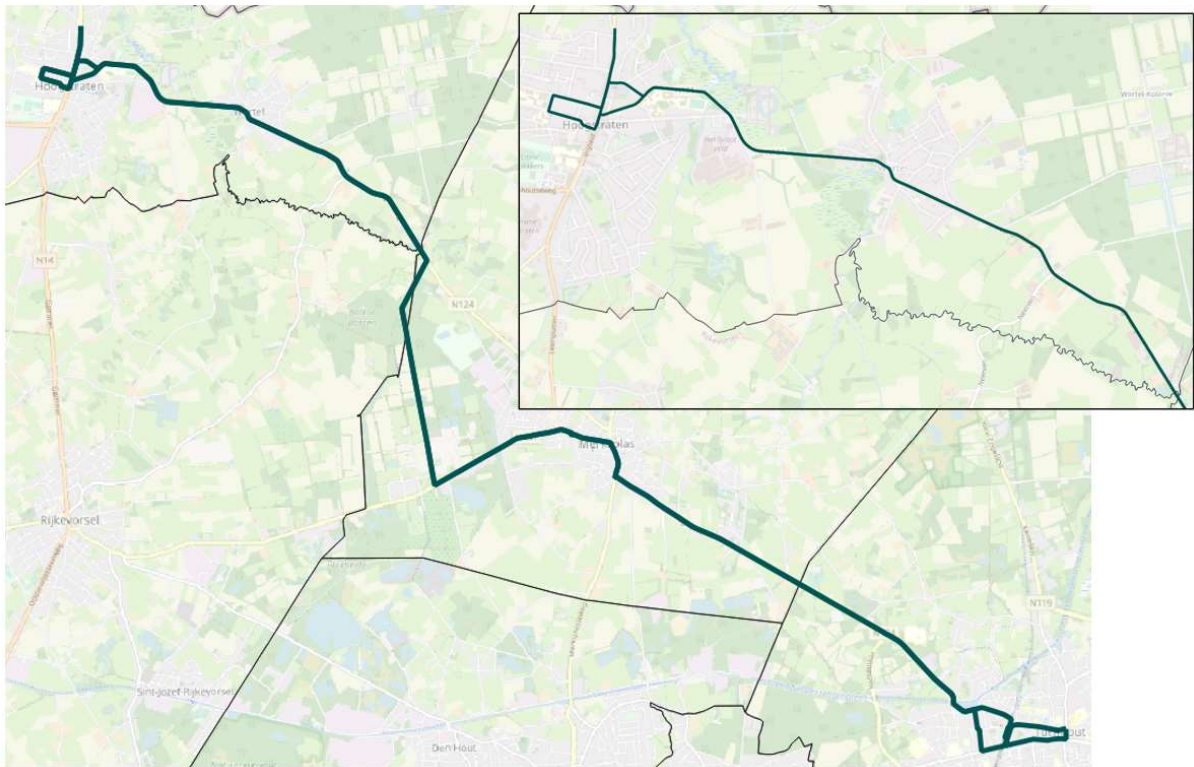
Huidige reisweg = nieuwe reisweg (met als extra in Turnhout de bediening van de Handelsschool):



Turnhout – Hoogstraten (via VITO)

- Het huidig functioneel aanbod van lijn 430 Meersel-Dreef – Hoogstraten – Turnhout – Reusel voor de scholen in Hoogstraten wordt in een aparte lijn opgenomen
- Ongewijzigd
- 2 ritten per schooldag (1 ochtend naar Hoogstraten – 1 avond richting Turnhout). Op woensdagmiddag is er 1 rit voorzien richting Turnhout.

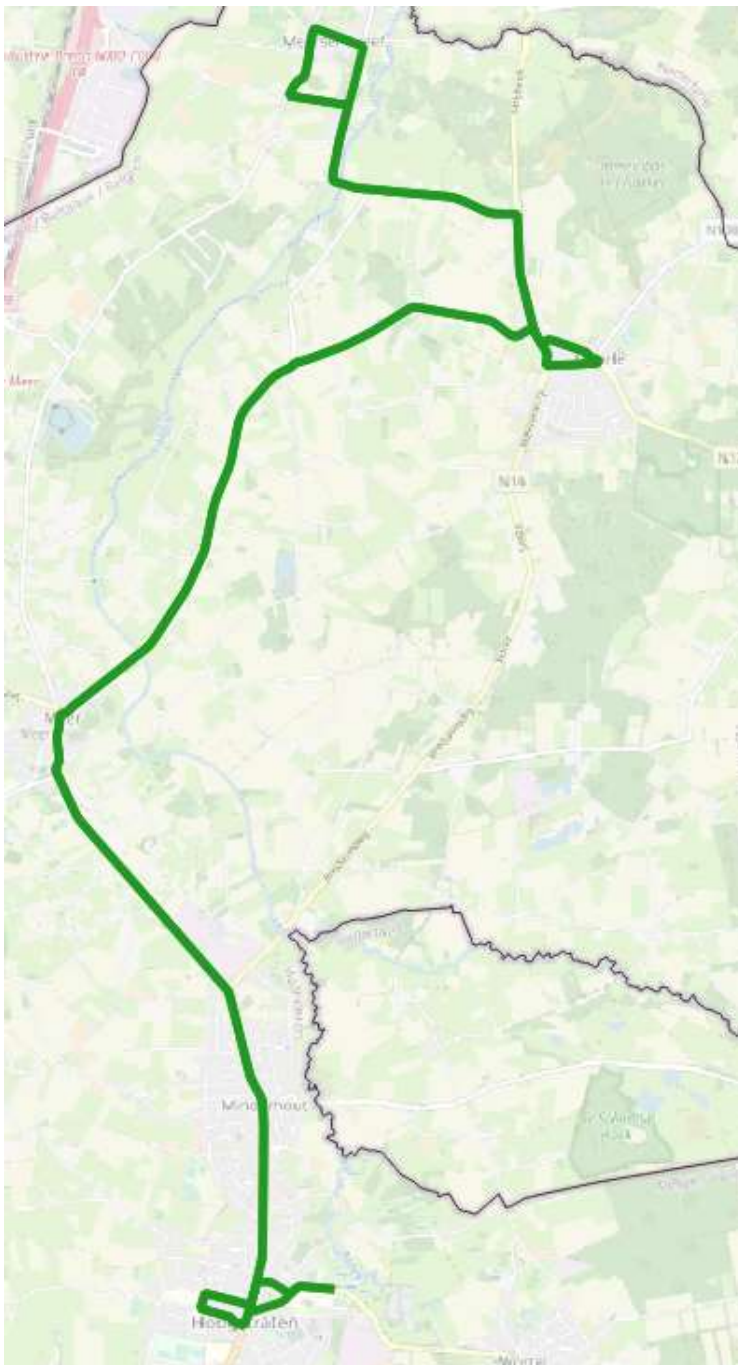
Huidige reisweg = nieuwe reisweg:



Meersel-Dreef – Hoogstraten

- Het huidig functioneel aanbod van lijn 600 tussen Meersel-Dreef en Hoogstraten wordt opgenomen in een aparte lijn
- Ongewijzigd
- Voor de scholen in Hoogstraten
- 2 ritten per schooldag (1 ochtend naar Hoogstraten – 1 avond richting Meersel-Dreef). Op woensdagmiddag is er 1 rit voorzien richting Meersel-Dreef

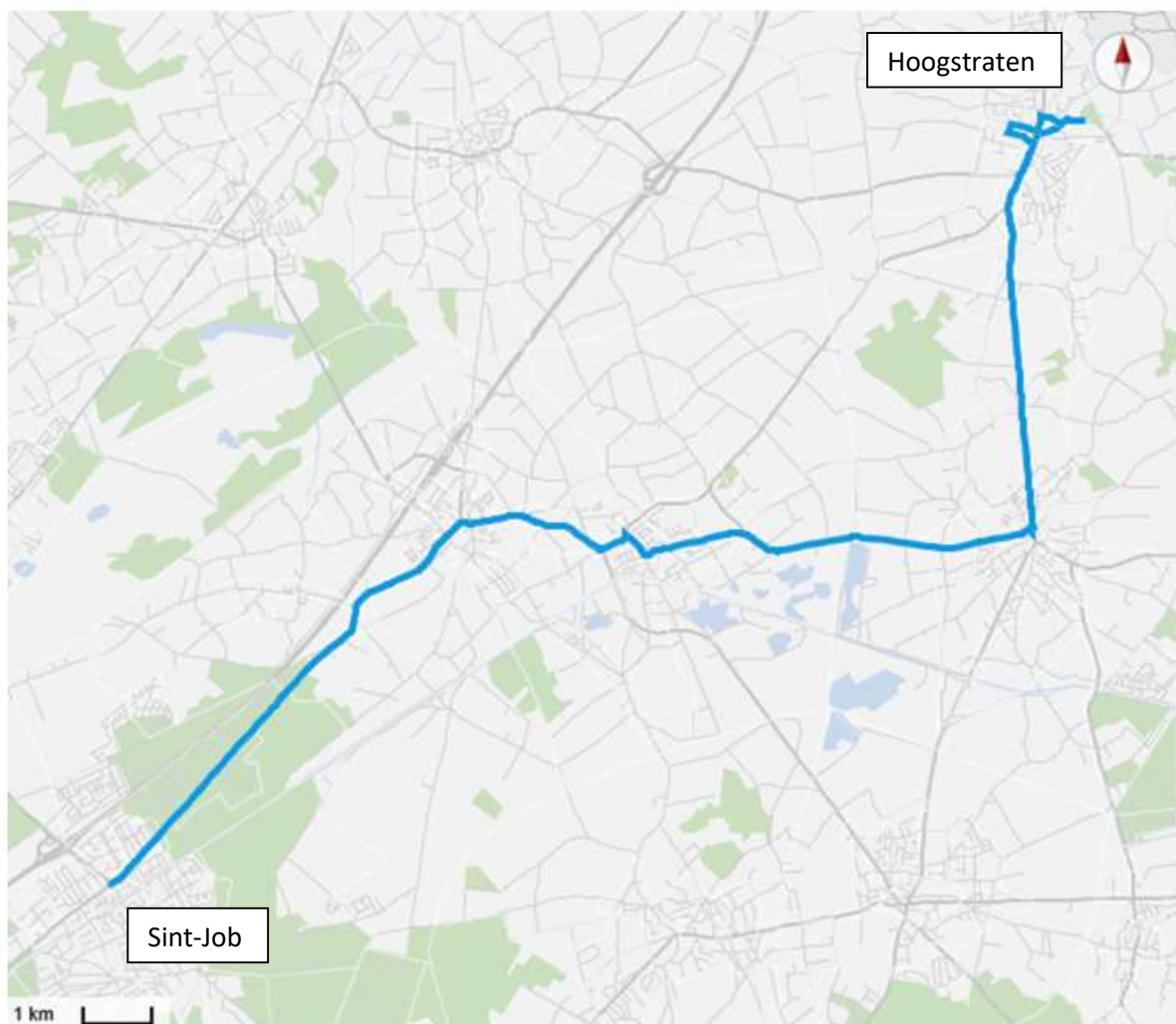
Huidige reisweg = nieuwe reisweg:



Sint-Job-in-'t-Goor – Brecht – Rijkevorsel – Hoogstraten

- Deze lijn is van vervoerregio Antwerpen
- Het huidig functioneel aanbod van lijn 600 Antwerpen – Hoogstraten – Meersel-Dreef blijft behouden
- Voor de scholen in Hoogstraten
- 5 ritten per schooldag: 2 ochtend naar Hoogstraten – 3 avond richting Sint-Job.

Nieuwe reisweg = huidige reisweg:



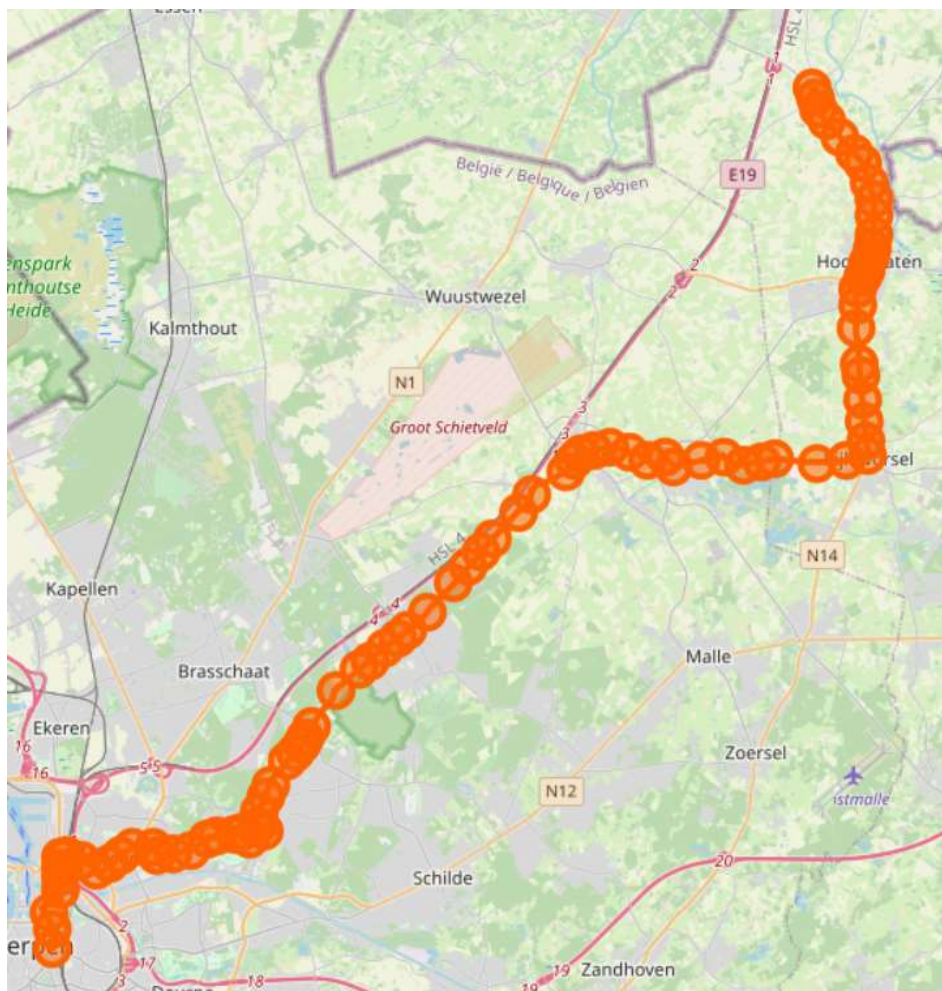
Niet langer voorziene lijnen in Hoogstraten

Antwerpen – Hoogstraten – Meer, huidige lijn 620

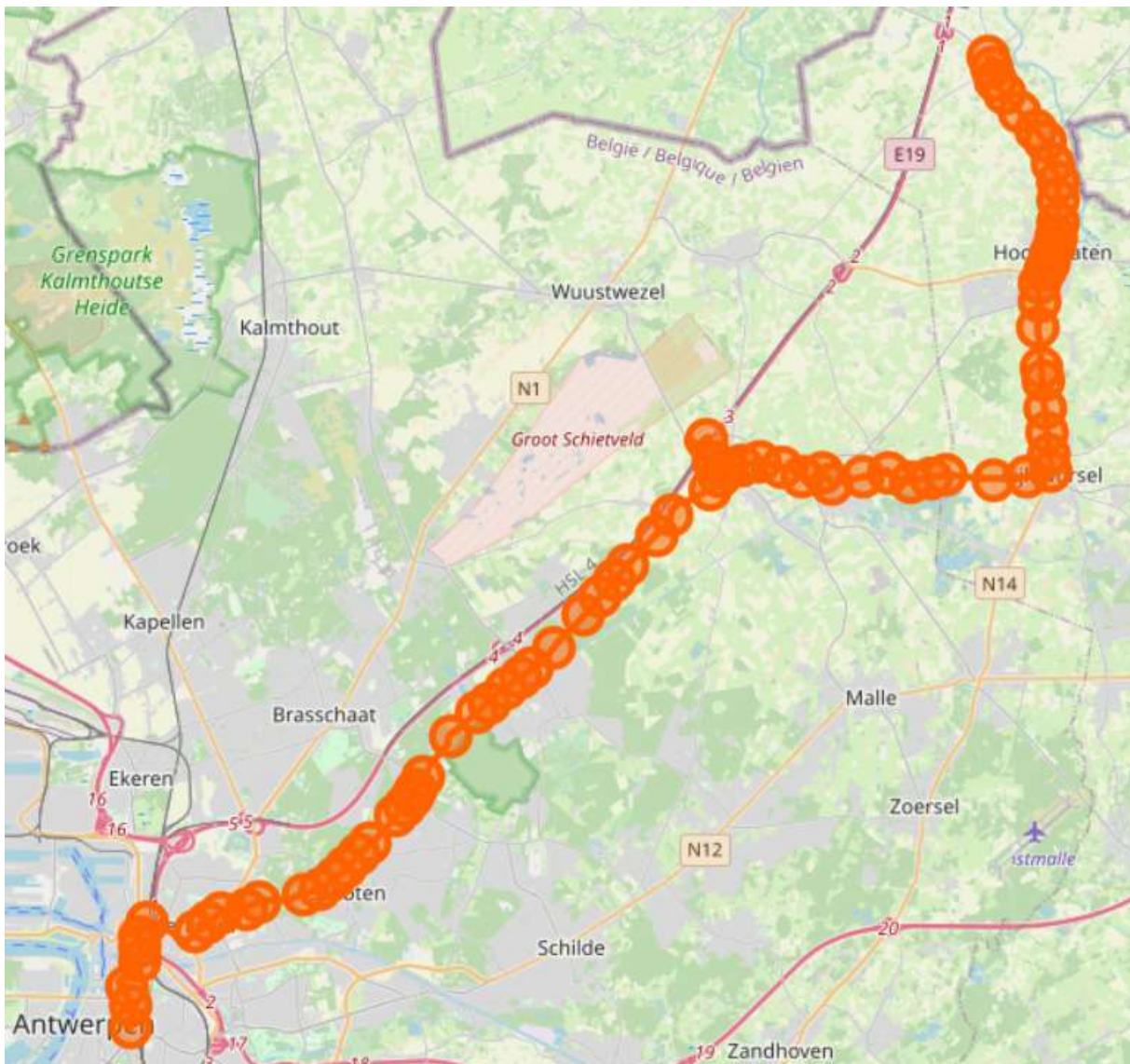
Antwerpen Rooseveltplaats – Hoogstraten – Meersel-Dreef (Via Rijkevorsel), huidige lijn 600

- Deze lijnen gaan quasi volledig op in de lijn Antwerpen – Schoten – Brecht – Hoogstraten – Meersel-Dreef (zie hieronder voor meer uitleg, p. 23) zij het via een rechtstreekse route tussen Brecht en Hoogstraten via de N115. Een omweg via Rijkevorsel wordt niet meer gemaakt met deze lijn.
- Van de huidige lijn 600 blijven nog functionele ritten tussen Hoogstraten en Sint-Job over (zie verder, p. 21)

Huidige reisweg lijn 620:



Huidige reisweg lijn 600:



Nieuwe of gewijzigde lijnen in Hoogstraten

KN & AN

Antwerpen – Schoten – Brecht – Hoogstraten – Meersel-Dreef

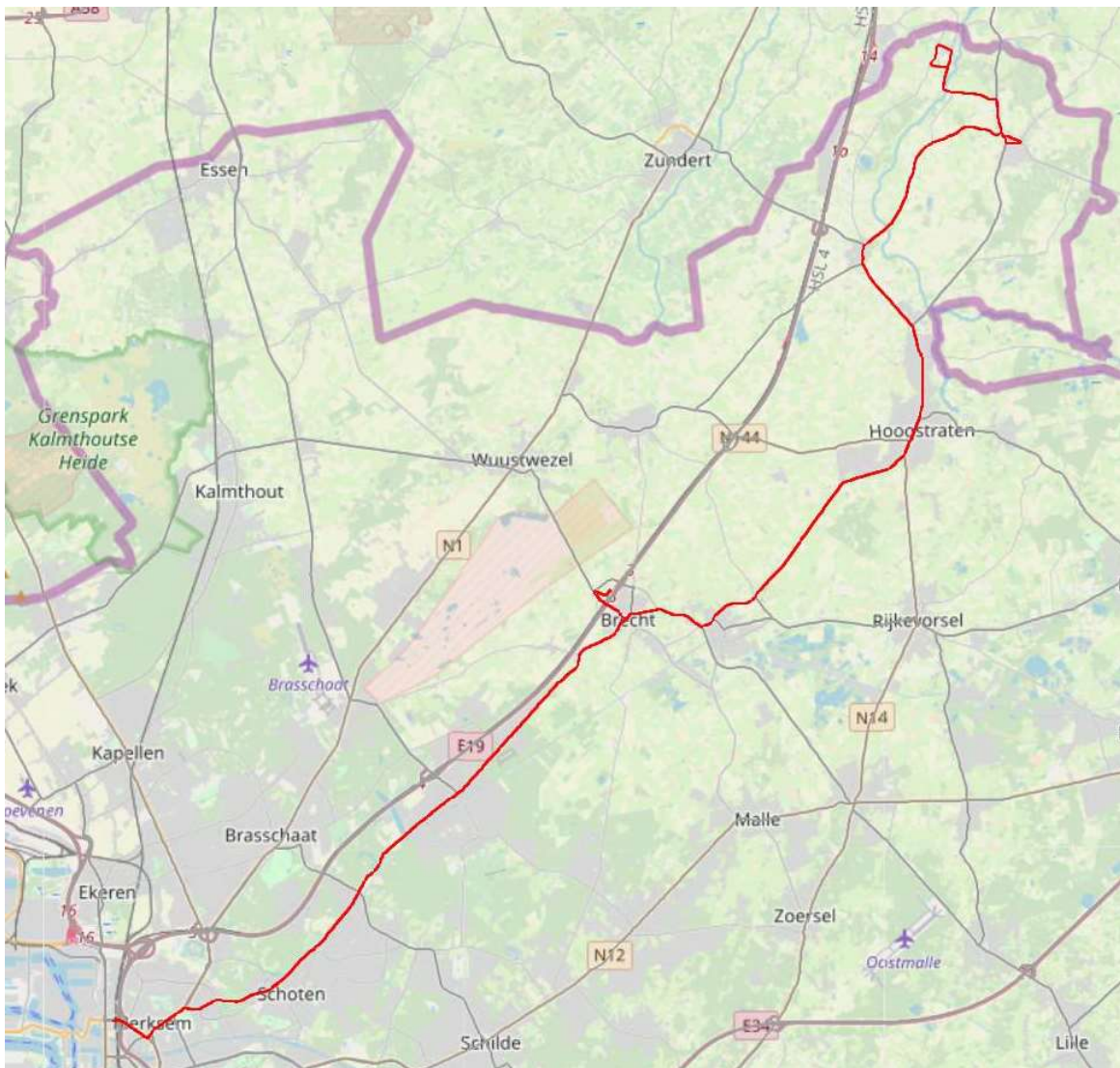
Deeltraject Antwerpen – Hoogstraten = kernnet B

Deeltraject Hoogstraten – Meersel-Dreef = Aanvullend net

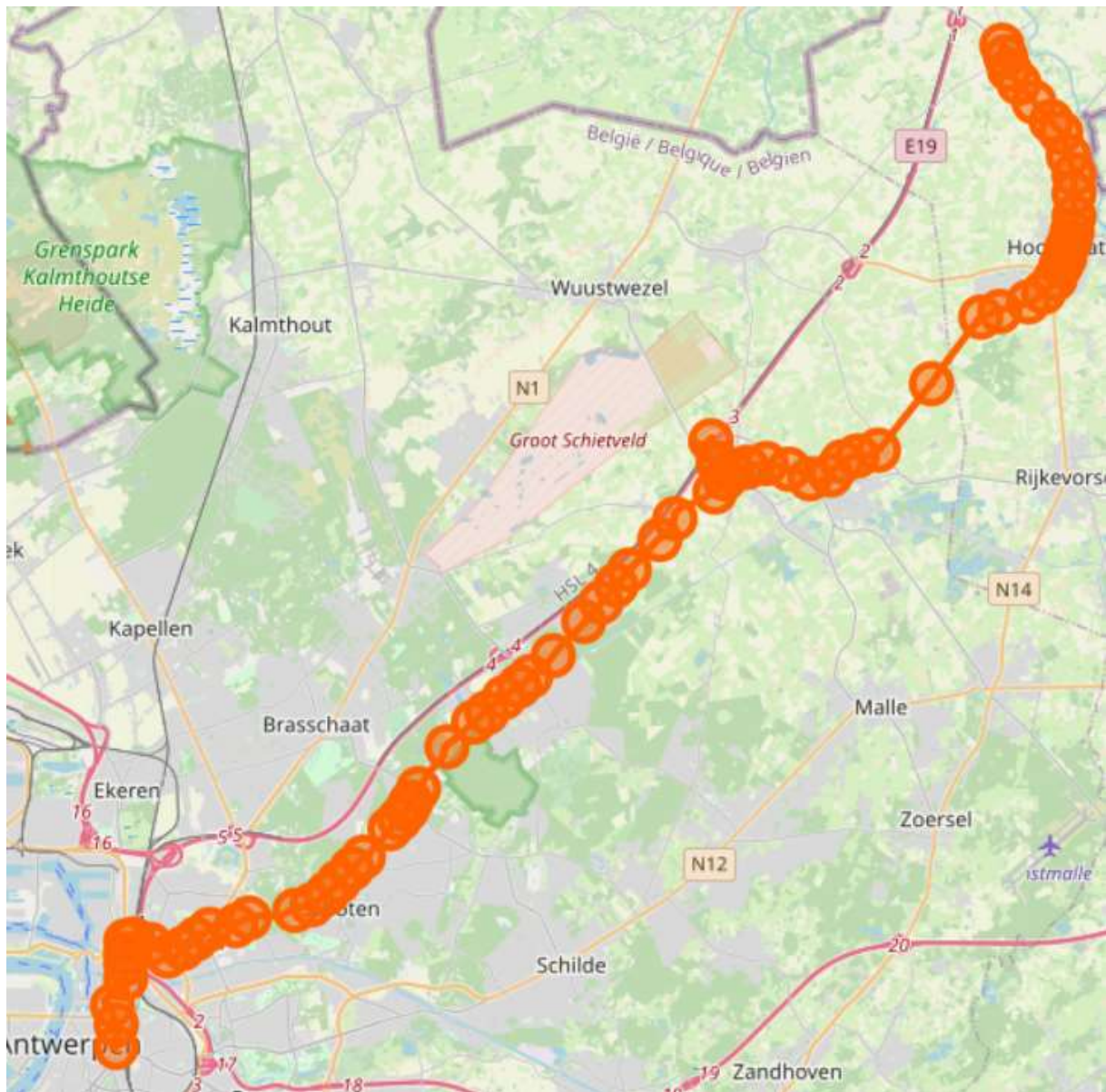
- Deze lijn is van vervoerregio Antwerpen
 - Komt grotendeels overeen met de huidige lijn 602 Antwerpen – Hoogstraten – Meerle
 - De frequentie/spreiding tussen Antwerpen en Hoogstraten verbetert aanzienlijk
 - Om naar Antwerpen te reizen blijft een overstap op de trein in Brecht Noorderkempen ook nog steeds mogelijk
 - Een omweg via Rijkevorsel wordt niet meer gemaakt, wat voor de relatie tussen Hoogstraten en Brecht/Antwerpen veel interessanter is
- ⇒ De nieuwe verbinding Hoogstraten – Oostmalle (zie hieronder, p. 26) zorgt er voor dat er toch nog een verbinding tussen Hoogstraten en Rijkevorsel blijft
- ⇒ De schoolgerichte bediening tussen Hoogstraten en Meersel-Dreef (zie eerder p. 20) blijft als een aparte functionele lijn behouden.

Nieuw traject	Schooldagen	Schoolvakantie	Zaterdag	Zondag
Frequentie spitsuur	15'	15'	30'	30'
Frequentie daluur	30'	30'	30'	30'
Frequentie vroeg/laat	60'	60'	60'	60'
Amplitude	04:30 – 01:15	04:30 – 01:15	04:35 – 01:30	06:35 – 01:30

Nieuwe reisweg:



Huidige reisweg:

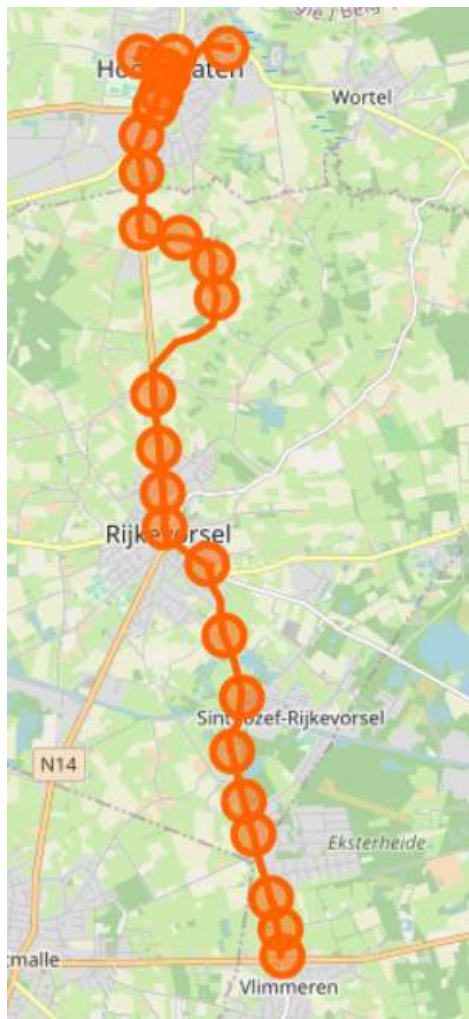


Hoogstraten – Oostmalle

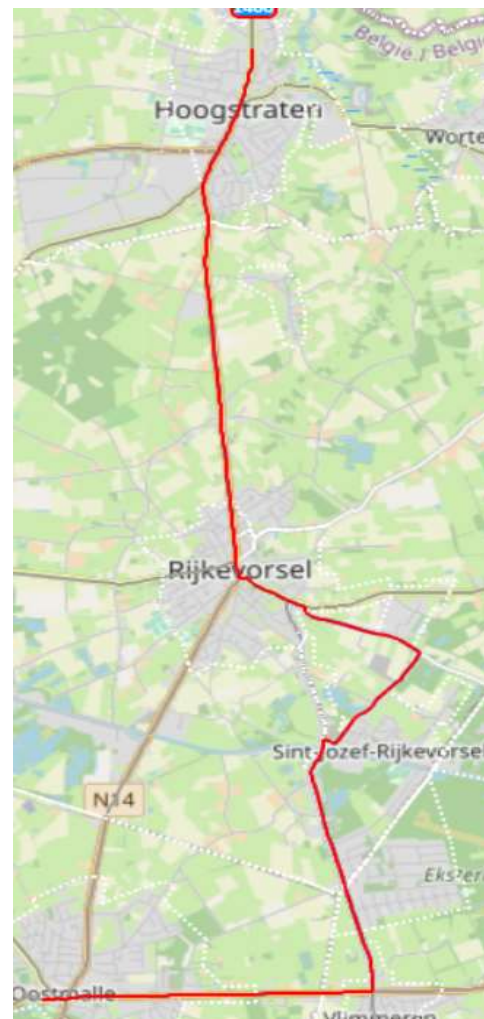
- Aanvullend net
- Komt deels overeen met de huidige lijn 400 Hoogstraten – Vlimmeren, maar zal nu de hele dag rijden tussen Hoogstraten en Oostmalle.
- Deze lijn zorgt voor de enige verbinding tussen Hoogstraten en Rijkvorsel, waarbij er geen ommetje meer gemaakt wordt in Achtel
- Deze lijn is gericht op het maken van overstappen in Oostmalle

NIEUW Traject	Schooldagen	Schoolvakantie	Zaterdag	Zondag
Frequentie spitsuur	60' + versterking	60'	60'	60'
Frequentie daluur	60'	60'	60'	60'
Frequentie vroeg/laat	60'	60'	60'	60'
Amplitude	06:05 – 20:55	06:05 – 20:55	08:05 – 21:55	08:05 – 21:55

Huidige reisweg (enkel functioneel):



nieuwe reisweg:



Nieuw net per deelkern:

Hoogstraten



Roze stippellijn - Groene stippellijn - Paarse stippellijn - Bruine stippellijn - Grijs stippellijn - Donkerblauwe stippellijn: Antwerpse functionele lijnen naar Brasschaat, Ekeren en Essen

Groene volle lijn: Antwerpen – Schoten – Brecht – Hoogstraten – Meersel-Dreef

Oranje stippellijn: Meersel-Dreef - Hoogstraten

Gele stippellijn: Meersel-Dreef – Turnhout

Roze stippellijn: Weelde – Baarle-Hertog – Hoogstraten

Lichtblauwe volle lijn: Hoogstraten – Turnhout – Reusel

Blauwgroene stippellijn: Poppel – Hoogstraten scholen

Bruine stippellijn: Ravels – Hoogstraten via Weelde

Blauwe stippellijn: Turnhout – Hoogstraten (via VITO)

Zalmroze stippellijn: Turnhout – Beerse – Merksplas – Hoogstraten

Oranje volle lijn: Hoogstraten – Malle

Groene stippellijn: Hoogstraten – Sint-Job – Brecht

Rode stippellijn: Hoogstraten – Sint.-Job

Appelblauwzeegroene stippellijn: Hoogstraten – Vorselaar

Roze stippellijn: Hoogstraten – Rijkevorsel - Oostmalle

Lichtbruine stippellijn: Hoogstraten – Malle – Zandhoven

Blauwe stippellijn: Hoogstraten – Scholen Malle

Donkergrijs stippellijn: Turnhout Markt – Industrie – Vosselaar – Hoogstraten

Lichtblauwe stippellijn: Turnhout – Beerse – Merksplas – Hoogstraten

Meersel-Dreef



- Paarse volle lijn: 6 Meersel-Dreef – Breda (*buslijn van Arriva NL*)
- Groene volle lijn: Antwerpen – Schoten – Brecht – Hoogstraten – Meersel-Dreef
- Oranje stippellijn: Meersel-Dreef - Hoogstraten
- Gele stippellijn: Meersel-Dreef – Turnhout

Minderhout



Groene volle lijn: Antwerpen – Schoten – Brecht – Hoogstraten – Meersel-Dreef

Oranje stippellijn: Meersel-Dreef - Hoogstraten

Gele stippellijn: Meersel-Dreef – Turnhout

Roze stippellijn: Weelde – Baarle-Hertog – Hoogstraten

Meerle



Groene volle lijn: Antwerpen – Schoten – Brecht – Hoogstraten – Meersel-Dreef

Oranje stippellijn: Meersel-Dreef - Hoogstraten

Gele stippellijn: Meersel-Dreef – Turnhout

Meer



Groene volle lijn: Antwerpen – Schoten – Brecht – Hoogstraten – Meersel-Dreef

Oranje stippellijn: Meersel-Dreef - Hoogstraten

Gele stippellijn: Meersel-Dreef – Turnhout

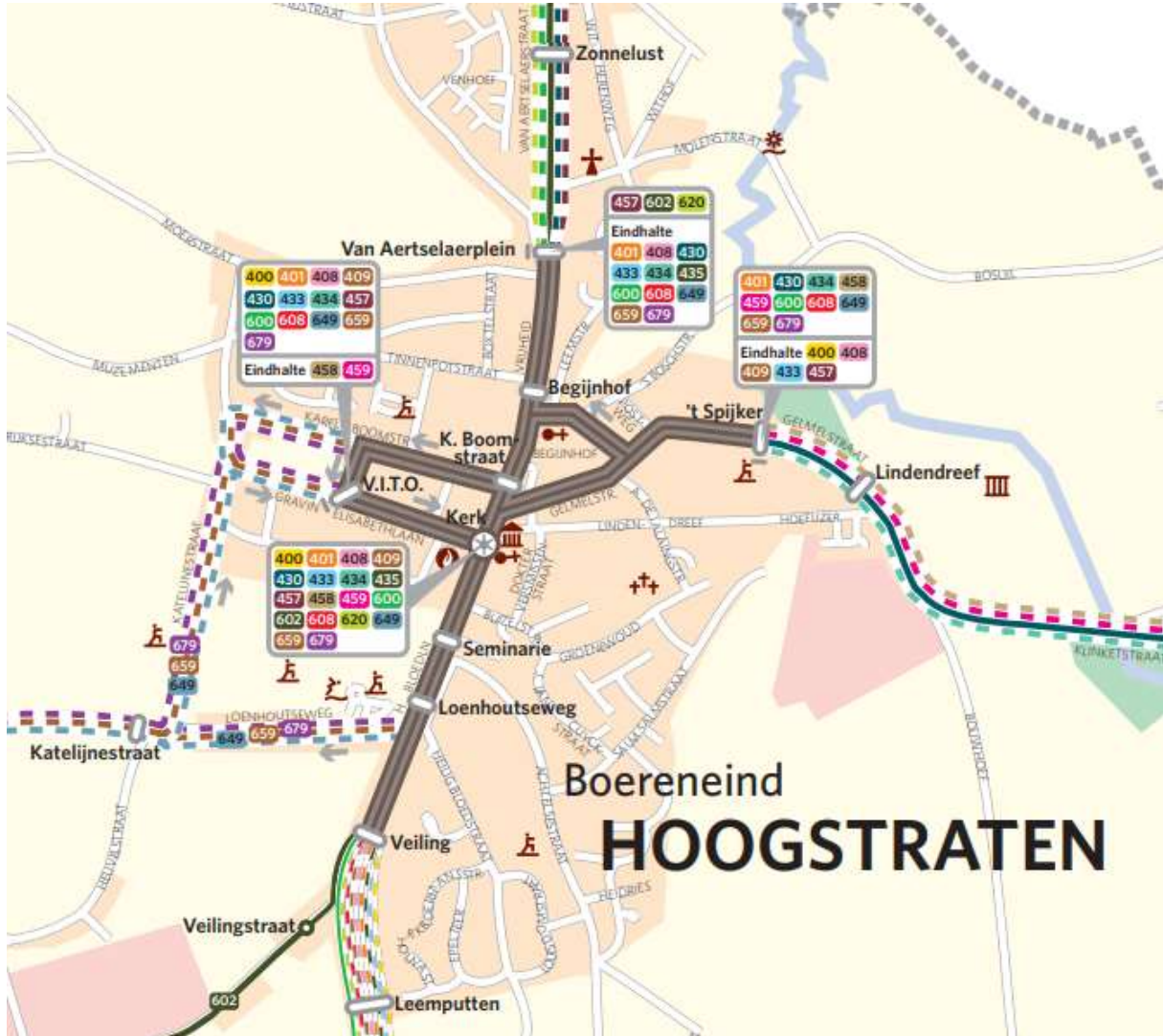
Wortel



- Lichtblauwe volle lijn: Hoogstraten – Turnhout – Reusel
- Blauwgroene stippellijn: Poppel – Hoogstraten scholen
- Bruine stippellijn: Ravels – Hoogstraten via Weelde
- Gele stippellijn: Meersel-Dreef – Turnhout
- Blaauwe stippellijn: Turnhout – Hoogstraten (via VITO)
- Zalmroze stippellijn: Turnhout – Beerse – Merksplas - Hoogstraten

Huidig net per deelkern:

Hoogstraten



Meersel-Dreef



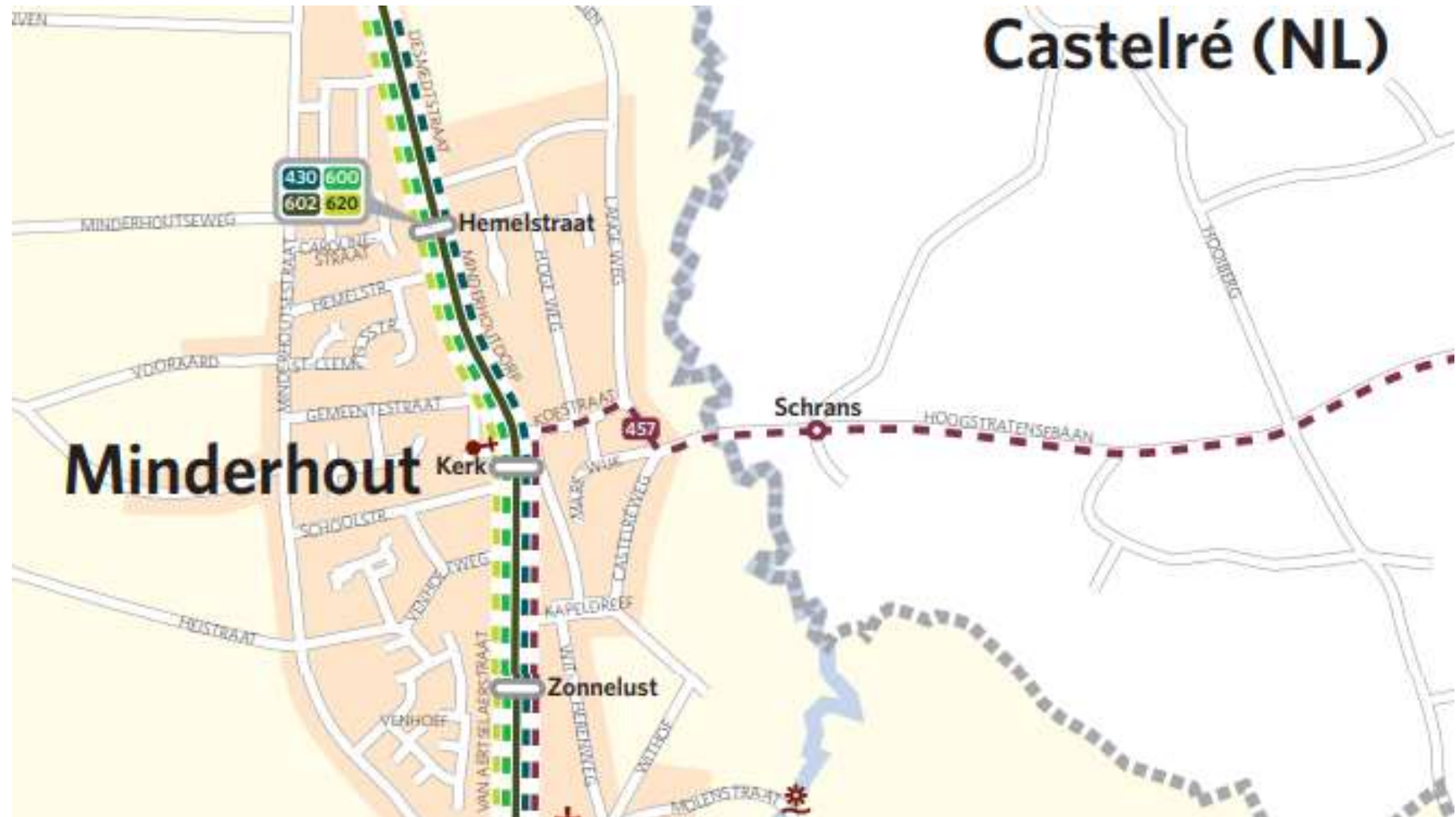
Meerle



Meer



Minderhout



Castelré (NL)

Minderhout

Wortel



HUIDIG	Meersel-Dreef	Meerle	Meer	Minderhout	Hoogstraten	Wortel
Cadans						
430 (Meersel-Dreef) – Hoogstraten – Turnhout – Reusel	X	X	X	X	X	X
600 Antwerpen – Hoogstraten – Meersel-Dreef via Rijkevorsel	X	X	X	X	X	
602 Antwerpen – Hoogstraten – Meersel-Dreef	X	X	X	X	X	
Functioneel						
400 Hoogstraten – Vlimmeren					X	
620 Antwerpen – Hoogstraten – Meer		X	X	X	X	
435 Hoogstraten – Turnhout Industrie					X	
Voor de scholen in Hoogstraten						
401 Hoogstraten – Rijkevorsel – Oostmalle					X	
408 Hoogstraten – Malle – Zandhoven					X	
409 Herentals/Zandhoven – Malle – Hoogstraten					X	
433 Turnhout – Beerse – Rijkevorsel – Hoogstraten					X	
434 Turnhout – Beerse – Merksplas – Hoogstraten					X	X
457 Turnhout – Baarle-Hertog – Hoogstraten				X	X	
458 Poppel – Hoogstraten scholen					X	X
459 Turnhout – Hoogstraten via Weelde					X	X
608 Sint-Job – Hoogstraten					X	
649 Brasschaat – Wuustwezel – Hoogstraten					X	
659 Ekeren – Donk – Hoogstraten					X	
679 Essen – Hoogstraten					X	
Voor de scholen in Malle						
405 Hoogstraten – Scholen Malle					X	

NIEUW	Meersel-Dreef	Meerle	Meer	Minderhout	Hoogstraten	Wortel
Cadans						
Hoogstraten – Turnhout – Reusel					X	X
Antwerpen – Schoten – Brecht – Hoogstraten – Meersel-Dreef	X	X	X	X	X	
Hoogstraten – Malle					X	
Functioneel						
Hoogstraten – Turnhout Industrie					X	
Voor de scholen in Hoogstraten						
Hoogstraten – Rijkevorsel – Oostmalle					X	
Hoogstraten – Malle – Zandhoven					X	
Herentals/Zandhoven – Malle – Hoogstraten					X	
Turnhout – Beerse – Rijkevorsel – Hoogstraten					X	
Turnhout – Beerse – Merksplas – Hoogstraten					X	X
Turnhout – Baarle-Hertog – Hoogstraten				X	X	
Poppel – Hoogstraten scholen					X	X
Turnhout – Hoogstraten via Weelde					X	X
Sint-Job – Hoogstraten					X	
Brasschaat – Wuustwezel – Hoogstraten					X	
Ekeren – Donk – Hoogstraten					X	
Essen – Hoogstraten					X	
Turnhout – Hoogstraten via VITO					X	X
Meersel-Dreef – Hoogstraten	X	X	X	X	X	
Sint-Job – Brecht – Hoogstraten					X	

Voor de scholen in Malle						
Hoogstraten – Scholen Malle					X	
Voor de scholen in Turnhout						
Meersel-Dreef – Turnhout (+handelschool)	X	X	X	X	X	X