

Herenthout

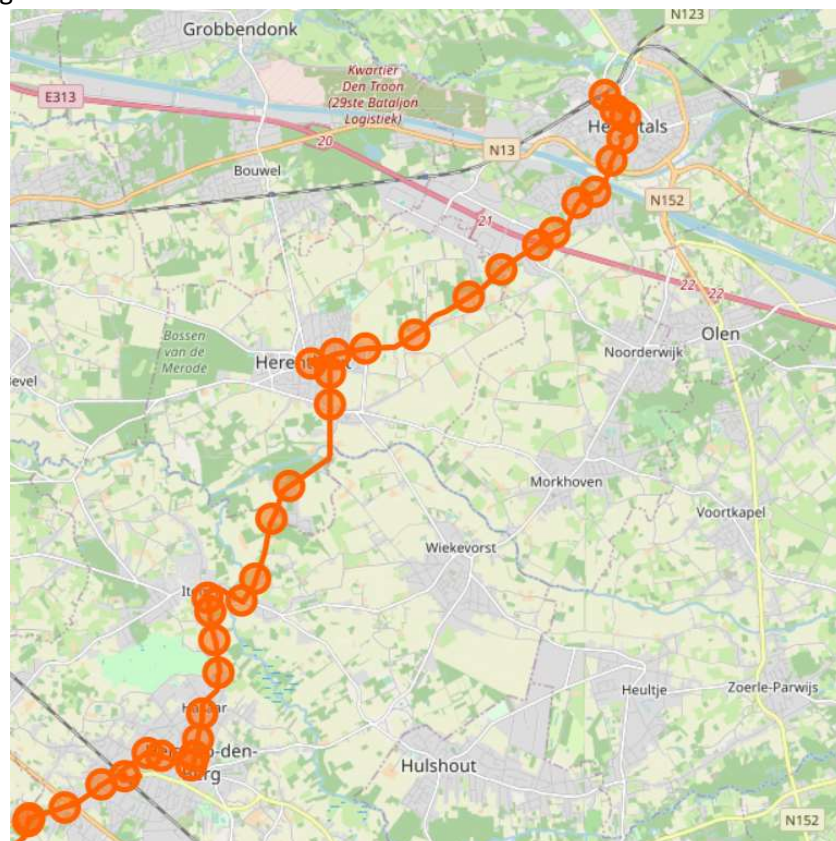
Niet langer voorziene lijnen in Herenthout

Mechelen – Putte – Heist-op-den-Berg – Herentals

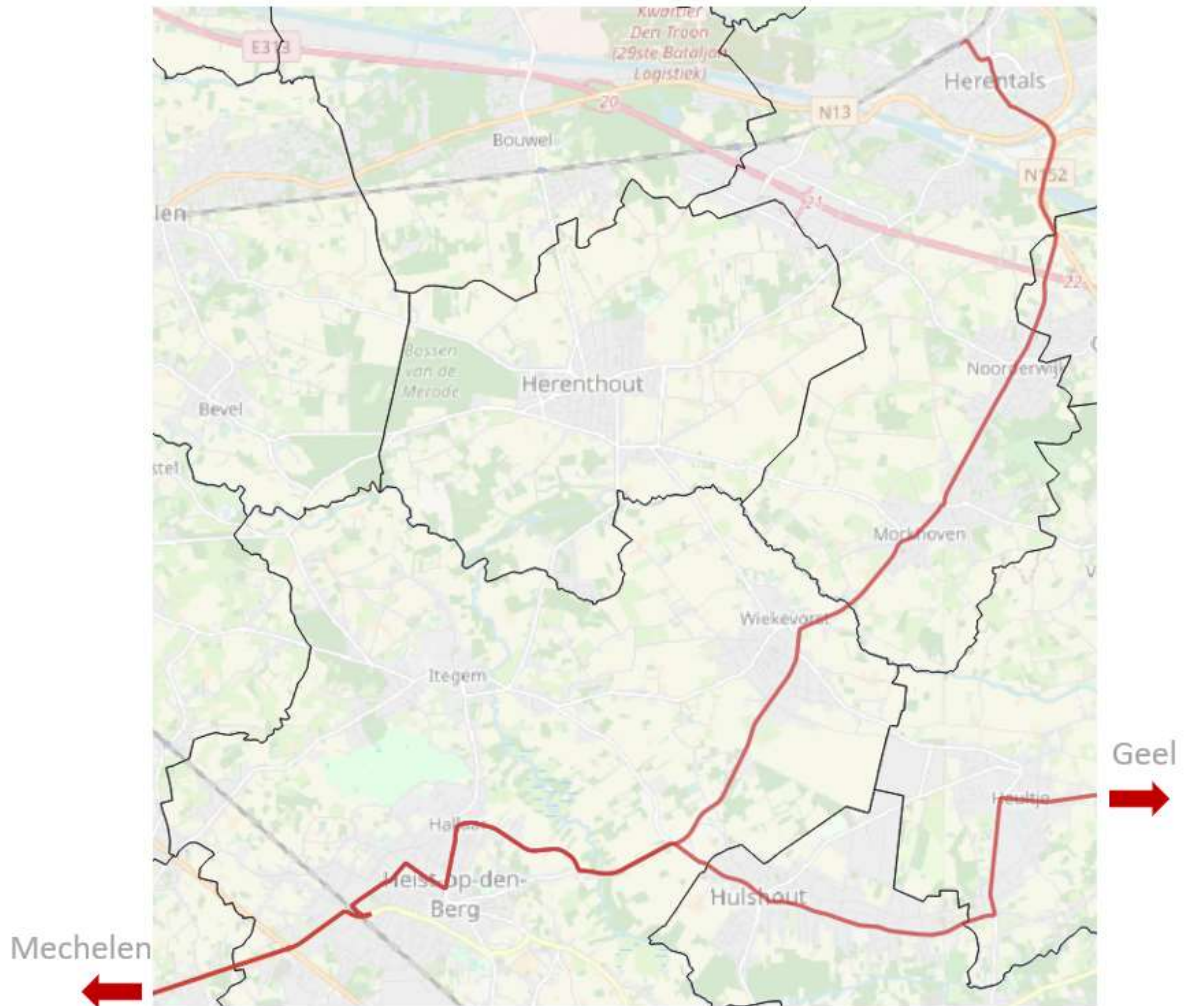
Deeltraject Mechelen – Heist-op-den-Berg = Kernnet B
 Deeltraject Heist-op-den-Berg – Herentals = Kernnet C
 Behoort tot vervoerregio Mechelen

- Komt overeen met huidige lijn 511 Mechelen – Heist-op-den-Berg – Herentals
 - Tussen Mechelen en Heist-op-den-Berg wordt deze lijn rechtgetrokken over de N15
 - Tussen Heist-op-den-Berg en Herentals nieuwe rechtstreekse route via Wiekevorst, Morkhoven, Noorderwijk
- ⇒ Deze lijn komt dus niet meer in Herenthout, maar de relatie tussen Herenthout en Herentals wordt wel nog in een andere verbinding voorzien, namelijk de verbinding Lier – Nijlen – Herentals (zie verder p. 3)
- ⇒ Een rechtstreekse relatie tussen Herenthout en Heist-o/d-Berg & Mechelen is er niet meer. Functioneel blijft de relatie met Heist-o/d-Berg wel nog voorzien via een uitbreiding van de huidige functionele verbinding tussen Heist-o/d-Berg, Herenthout en Vorselaar (zie ook later, p. 5)

Huidige reisweg:



Nieuwe reisweg:



Nieuwe of gewijzigde lijnen in Herenthout

KN & AN

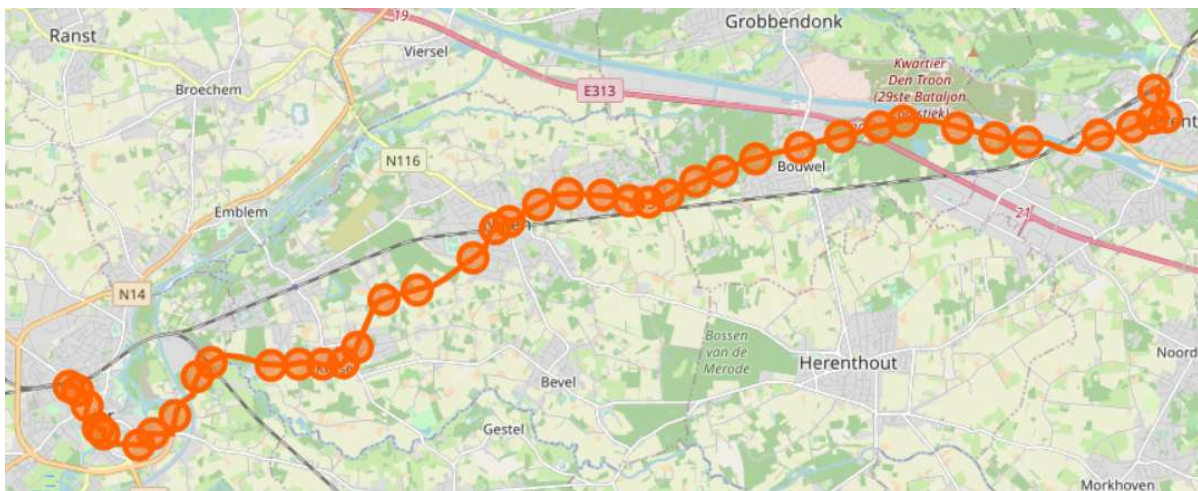
Lier – Nijlen – Herentals, huidige lijn 150

- Komt voor een deel overeen met huidige lijn 150 Lier – Nijlen – Herentals en huidige lijn 151 Lier – Nijlen – Herenthout
- Aanvullend net
- Wegens treinparallel een meer ontsluitend traject via Bevel en Herenthout naar Herentals

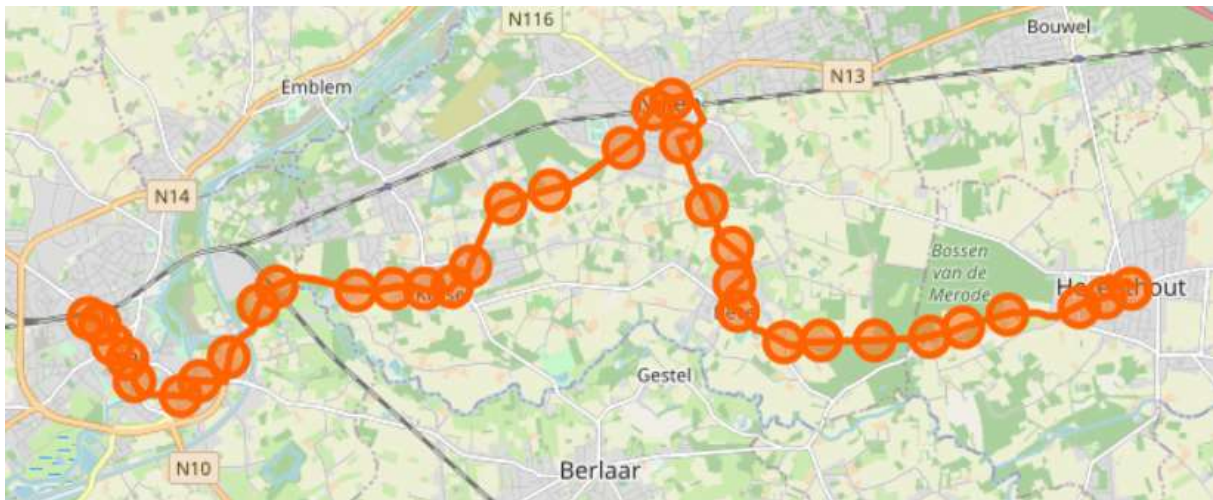
⇒ Zo ontstaat er nieuwe rechtstreeks verbinding met Lier en blijft de verbinding tussen Herenthout en Herentals behouden. De reisweg van deze lijn zal via de Langstraat en de Itegemsesteenweg ipv via de Jodenstraat lopen.

NIEUW traject	Schooldagen	Schoolvakantie	Zaterdag	Zondag
Frequentie spitsuur	30' + versterking	30'	60'	60'
Frequentie daluur	60'	60'	60'	60'
Frequentie vroeg/laat	60'	60'	60'	60'
Amplitude	05:10 – 22:45	05:10 – 22:45	7:45 – 23.30	7:45 – 23.30

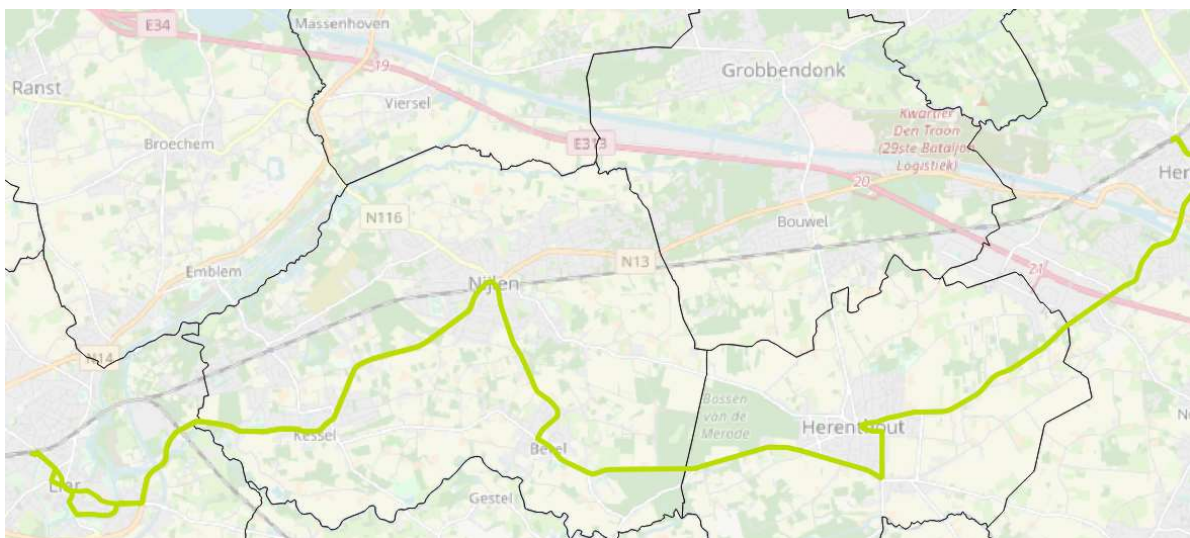
Huidige reisweg lijn 150:



Huidige reisweg lijn 151:



Nieuwe reisweg:

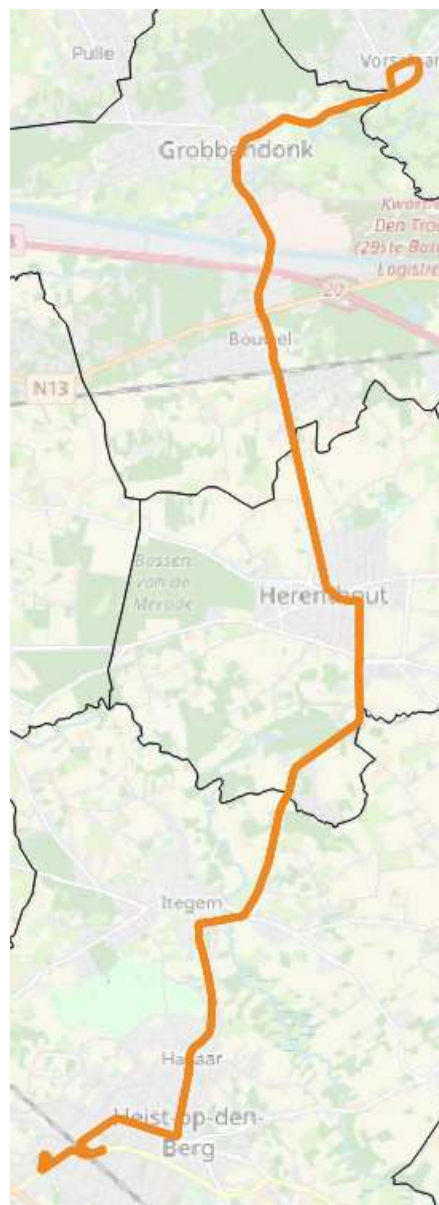


Functioneel

Heist-o/d-Berg – Vorselaar

- Komt overeen met de huidige lijn 513, Heist-o/d-Berg – Vorselaar
- In het huidige net enkel een functionele verbinding naar de scholen in Vorselaar
- Wordt uitgebreid met een functionele verbinding naar de scholen in Heist-o/d-Berg om het wegvallen van lijn 511 op de verbinding Herenthout – Heist-o/d-Berg te compenseren. Zo blijven ook de scholen van Heist-o/d-Berg bereikbaar. De eindhalte in Heist-o/d-Berg is het college.

Huidige reisweg = nieuwe reisweg (maar dan in beide richtingen):



Nieuw net:



Groene volle lijn: Lier – Nijlen - Herentals
 Bordeaux stippellijn: Heist-o/d-Berg – Vorselaar

Huidig net:



*Oranje stippellijn thv Uilenbergkapel is niet meer van toepassing, is al afgeschaft

HUIDIG	Herenthout
Cadans	
511 Herentals – Heist-o/d-Berg – Mechelen	X
150 Lier – Nijlen – Herentals	
Functioneel	
Voor de scholen in Lier	
151 Herenthout – Nijlen – Lier	X
Voor de scholen in Vorselaar	
513 Heist-o/d-Berg – Vorselaar	X

NIEUW	Herenthout
Kernet en aanvullend net	
Herentals – Heist-o/d-Berg – Mechelen	
Lier – Nijlen – Herentals	X
Functioneel	
Voor de scholen in Lier	
Voor de scholen in Vorselaar en Heist-o/d-Berg	
Heist-o/d-Berg – Vorselaar	X