

Geel

ongewijzigde lijnen in Geel

KN & AN

Mechelen – Putte – Heist-op-den-Berg – Geel

Deeltraject Mechelen – Heist-op-den-Berg = Kernnet B

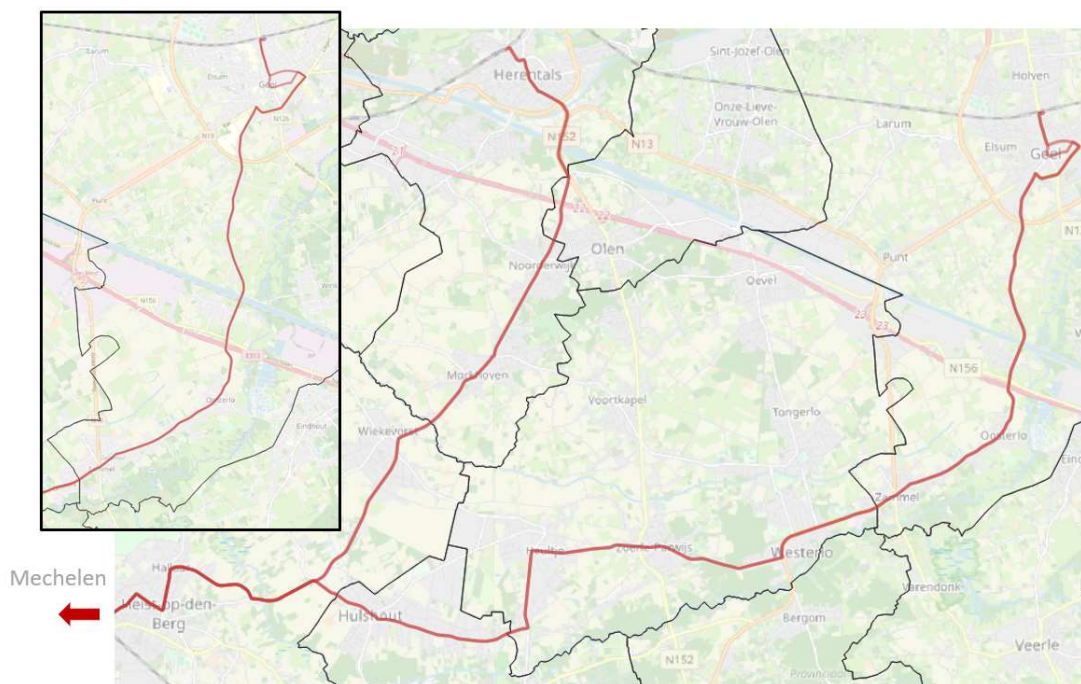
Deeltraject Heist-op-den-Berg – Geel = Kernnet C

Behoort tot vervoerregio Mechelen

- Komt overeen met huidige lijn 510 Mechelen – Geel
 - Tussen Mechelen en Heist-op-den-Berg wordt deze lijn rechtgetrokken over de N15
 - Tussen Heist-op-den-Berg en Geel behoudt deze lijn haar huidige reisweg via Hulshout, Heultje, Zoerle-Parwijs en Westerlo
- ⇒ Ongewijzigd op het grondgebied van Geel

	Schooldagen	Schoolvakantie	Zaterdag	Zondag
Frequentie spitsuur	30' + versterking	30'+versterking	60'	60'
Frequentie daluur	60'	60'	60'	60'
Frequentie vroeg/laat	60'	60'	60'	60'
Amplitude	06:00 – 23:00	06:00 – 22:00	06:00 – 22:00	06:00 – 22:00

Nieuwe reisweg = huidige reisweg:





Turnhout – Kasterlee – Geel

Kernnet B

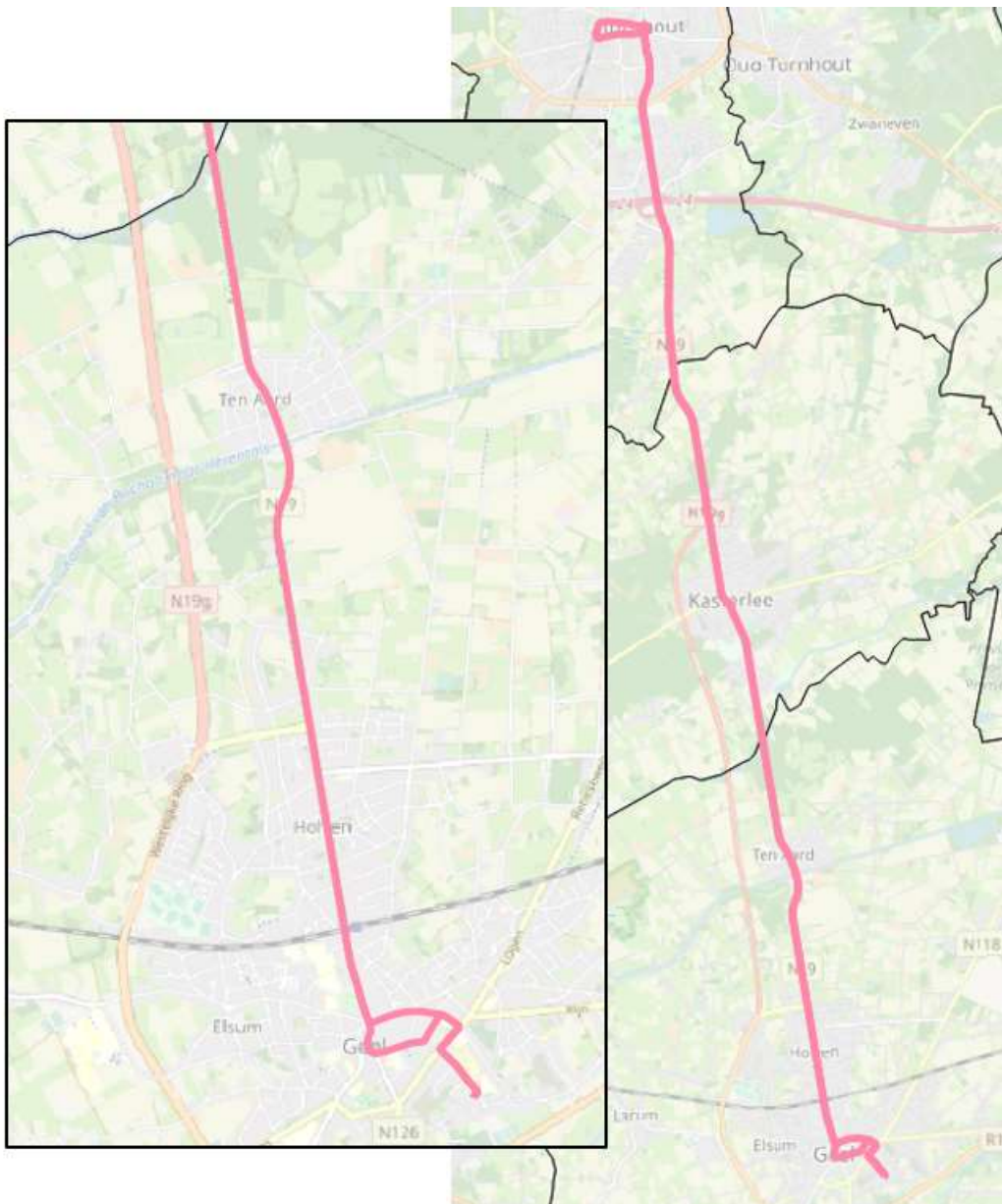
Komt overeen met de huidige lijn 490 Turnhout – Geel

Kleine aanpassingen:

- Enkel de hoofdverbinding tussen Turnhout en Geel blijft bestaan
- De functionele bediening richting Aarschot wordt niet meer voorzien. De functionele ritten die vandaag op de 49x-bundel verder lopen richting Aarschot, worden ten zuiden van Geel opgenomen in de route van lijn Geel – Leuven. Er worden geen varianten voorzien voor Stelen en de industriezone langs Bell Telephonaan.
- Route, amplitude en aansluitingen blijven zo goed als ongewijzigd ten opzichte van de huidige situatie
- Op zaterdag rijden we een uurtje langer
- Op weekdays gaan we in de spits naar een kwartierfrequentie

Nieuwe verbinding	Schooldagen	Schoolvakantie	Zaterdag	Zondag
Frequentie spitsuur	15'	15'	30'	60'
Frequentie daluur	30'	30'	30'	60'
Frequentie vroeg/laat	60'	60'	60'	60'
Amplitude	05:00 – 23:05	05:05 – 23:05	06:55 – 23:05	08:10 – 22:55

Huidige reisweg = nieuwe reisweg:





Geel – Laakdal – Diest

Deeltraject Geel - Laakdal = Kernnet C
Deeltraject Laakdal – Diest = aanvullend net

Komt overeen met de huidige lijn 19 Geel – Laakdal – Diest

Kleine aanpassingen:

- Verschillende reismogelijkheden verdwijnen ten voordele van de bediening via de basisroute via Winkelom, Winkelomheide, Eindhout, Vorst en Veerle.
- De frequenties in de spits en op zondag worden verdubbeld.
- De amplitude wordt uitgebreid.
- De primaire aansluiting blijft te Geel station liggen op de trein naar Antwerpen

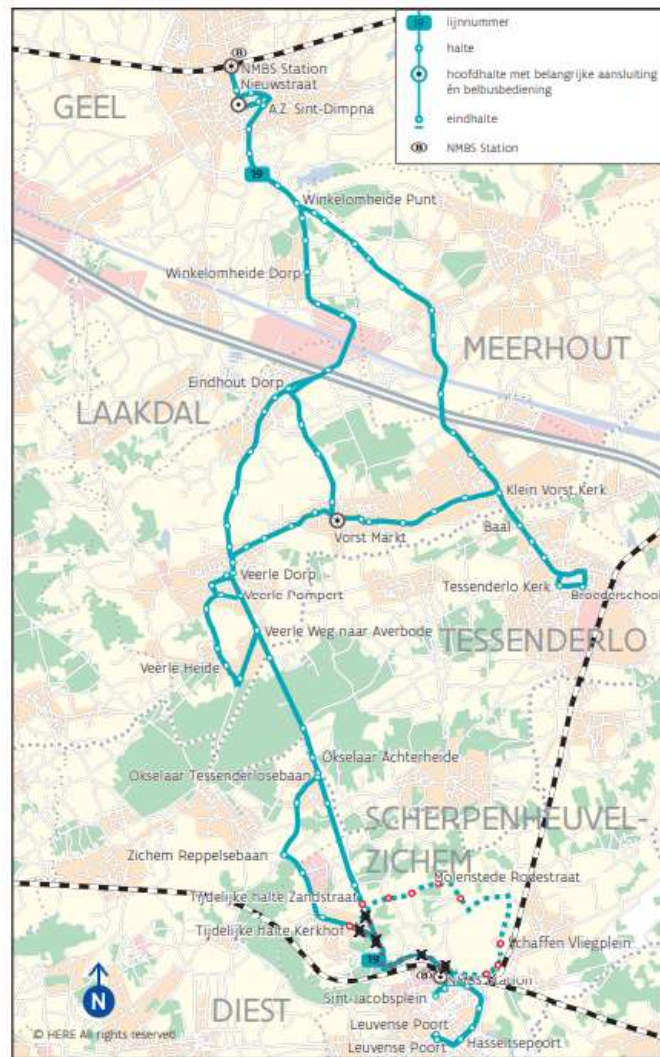
⇒ Voor Geel betekent dit een kleine wijziging voor de haltes op de Tessenderloseweg: geen functionele verbinding meer met Geel met lijn Geel – Laakdal – Diest, maar ook de cadansverbinding Geel – Tessenderlo valt hier weg (zie verder, p. 19: doorverwijzen naar haltes op de N174 op maximaal 1,1 km.

Nieuwe verbinding	Schooldagen	Schoolvakantie	Zaterdag	Zondag
Frequentie spitsuur	30' + versterking	30'	60'	60'
Frequentie daluur	60'	60'	60'	60'
Frequentie vroeg/laat	60'	60'	60'	60'
Amplitude	06:05 – 21:45	06:05 – 21:45	06:15 – 21:50	07:15 – 21:45

Nieuwe reisweg:



huidige reisweg:



Functioneel

Pendel Geel Station – Thomas More

- Behoort tot het functionele net
- Route, amplitude, frequenties en aansluitingen blijven ongewijzigd ten opzichte van de huidige situatie

Nieuwe verbinding	Schooldagen	Schoolvakantie	Zaterdag	Zondag
Frequentie spitsuur	30' + versterking	nvt	nvt	nvt
Frequentie daluur	30'	nvt	nvt	nvt
Frequentie vroeg/laat	nvt	nvt	nvt	nvt
Amplitude	08:00 – 17:45	nvt	nvt	nvt

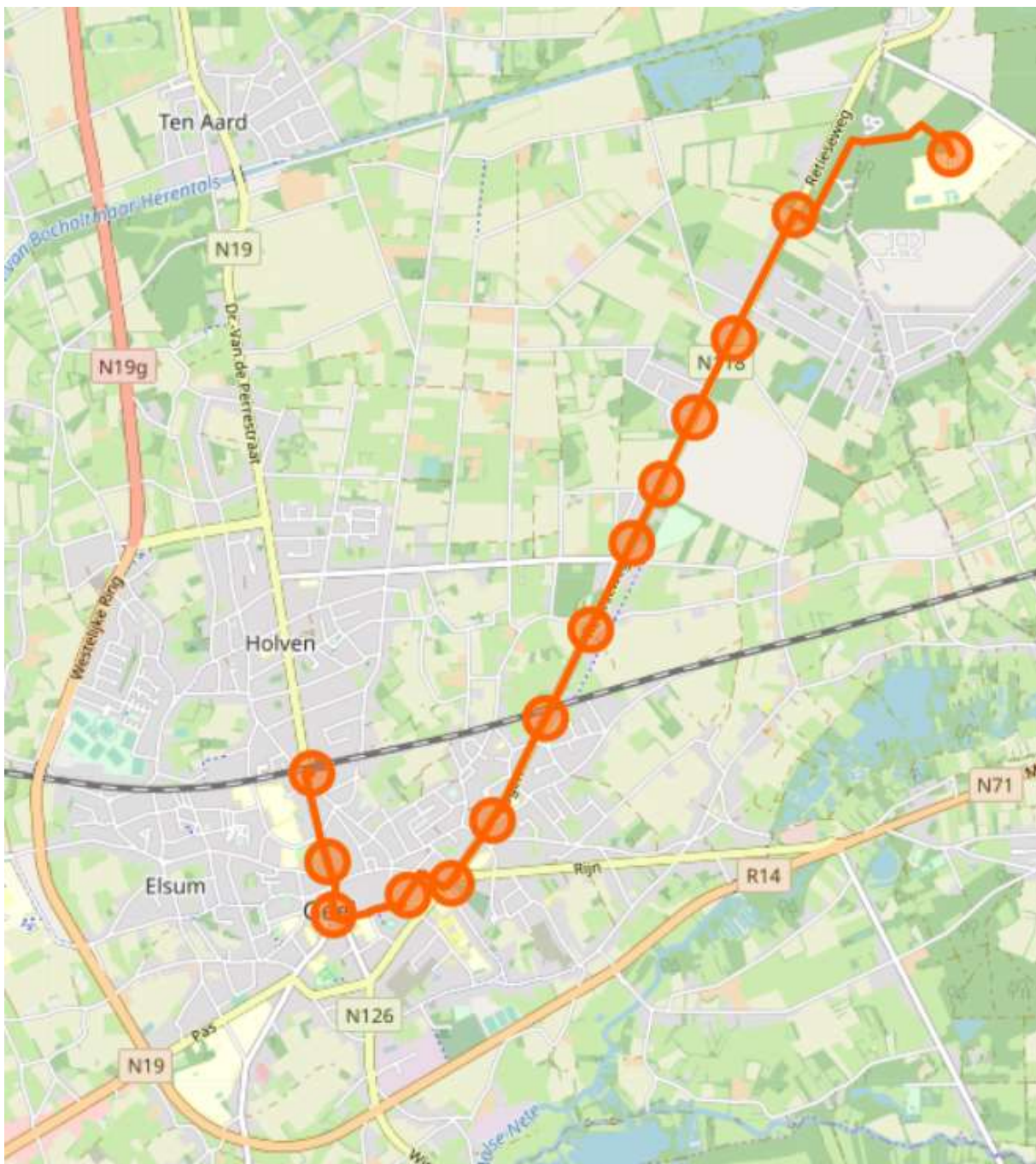
Huidige reisweg = nieuwe reisweg



Geel Station – Europese school

- Komt overeen met de huidige ritten van lijn 380 in functie van de Europese school
- Ongewijzigd
- 2 ritten per dag (1 ochtendrit naar de Europese school en 1 avondrit naar Geel Station).
Op woensdagmiddag wordt er ook 1 rit richting Geel station voorzien. De verplaatsing naar Oud-Turnhout is nog mogelijk mits een overstap aan Geel Station

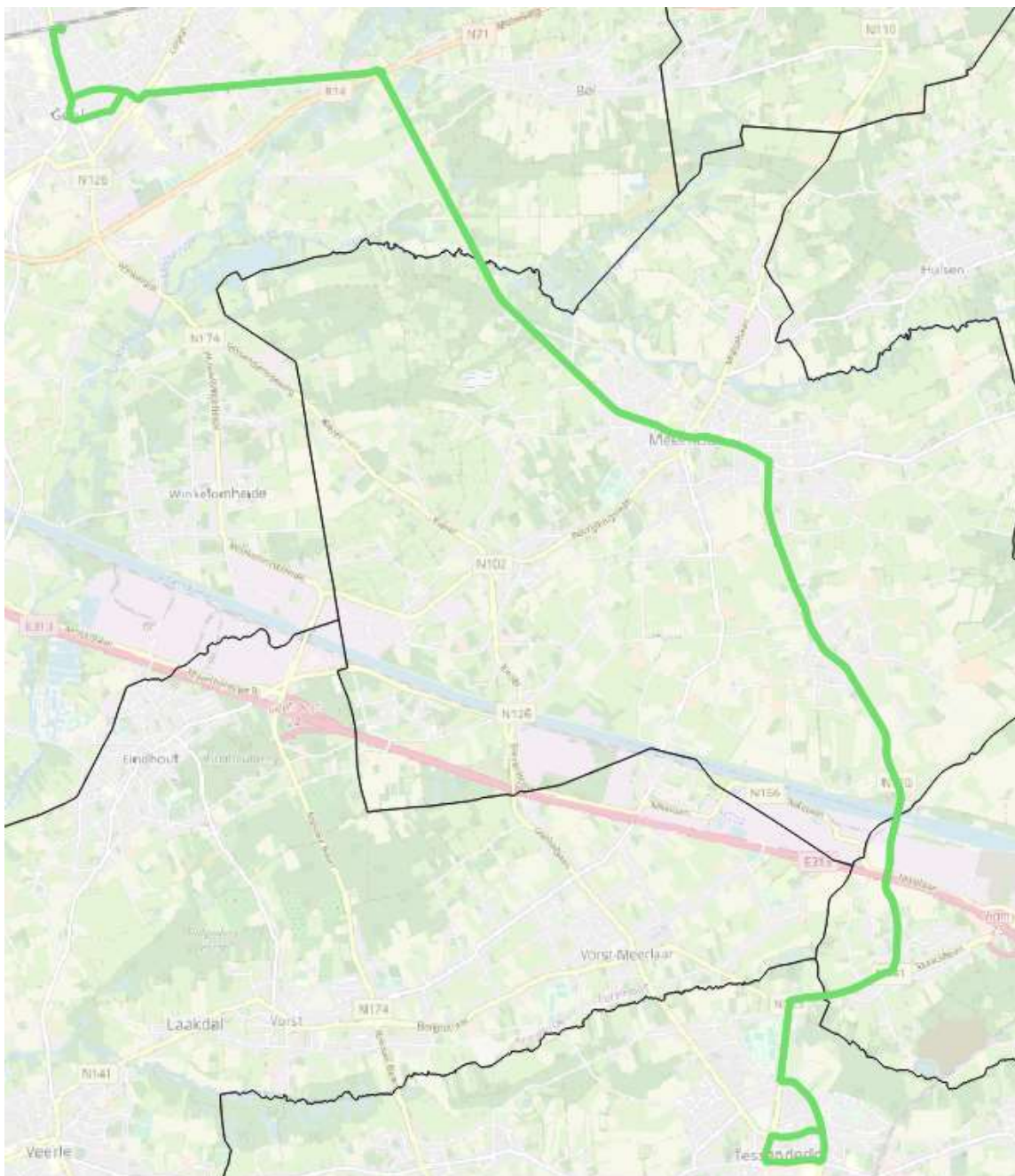
Huidige reisweg = nieuwe reisweg:



Tessenderlo – Geel

- Komt overeen met de huidige ritten van lijn 20 tussen Geel en Tessenderlo voor de scholen in Geel
- Ongewijzigd
- 3 ritten per dag (1 ochtendrit naar Geel en 2 avondritten richting Tessenderlo). Op woensdagmiddag wordt er ook 1 rit richting Tessenderlo voorzien.
-

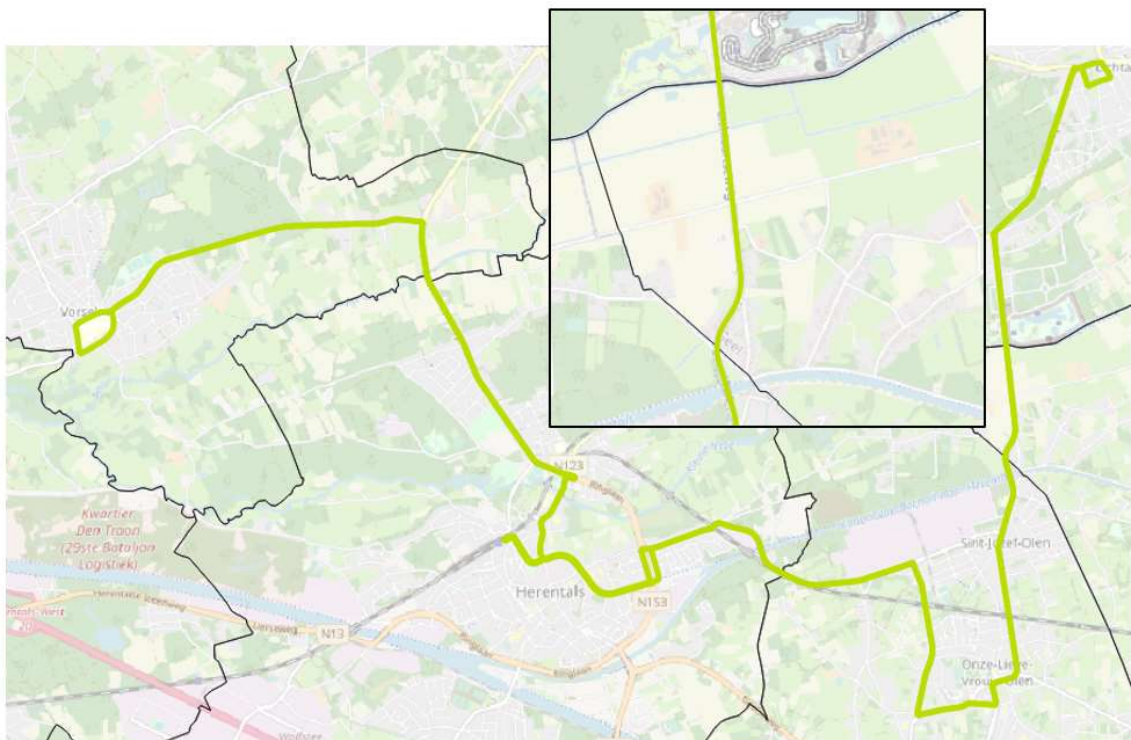
Huidige reisweg = nieuwe reisweg:



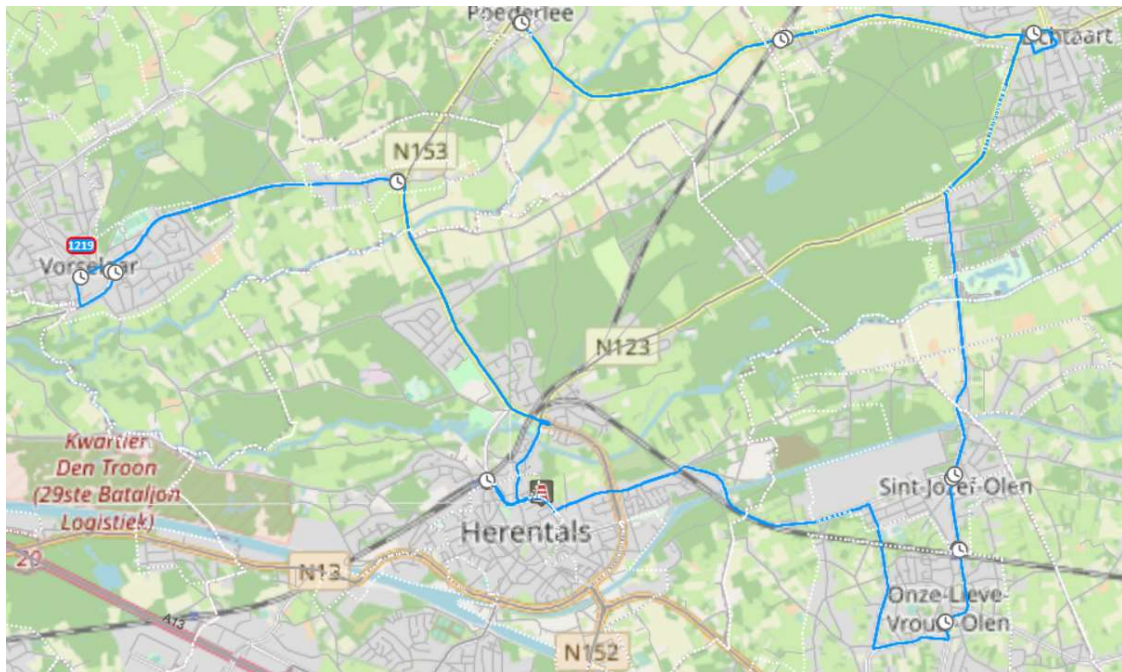
Lichtaart – Herentals – Vorselaar (enkel bediening Lichtaartseweg)

- Komt deels overeen met de huidige lijn 219 (Poederlee – Vorselaar)
=> traject tussen Poederlee en Lichtaart eraf gehaald
Geen wijziging voor de bediening van de Lichtaartseweg in Geel
- 3 ritten per schooldag (1 ochtend richting Herentals en Vorselaar – 2 avond richting Lichtaart).
Op woensdagmiddag is er 1 terugrit voorzien richting Lichtaart

Nieuwe reisweg, waarbij de Poederleesesteenweg in Lichtaart niet meer bediend wordt door deze lijn:



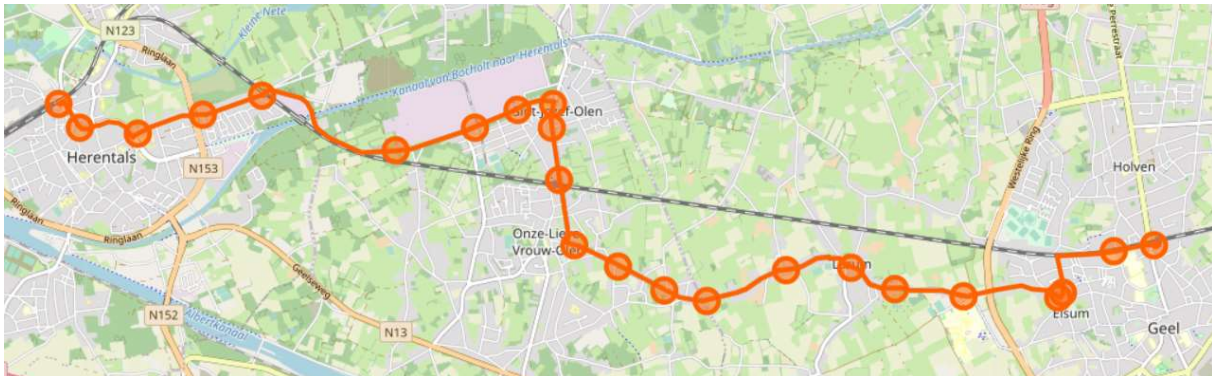
Huidige reisweg:



Niet langer voorziene lijnen in Geel

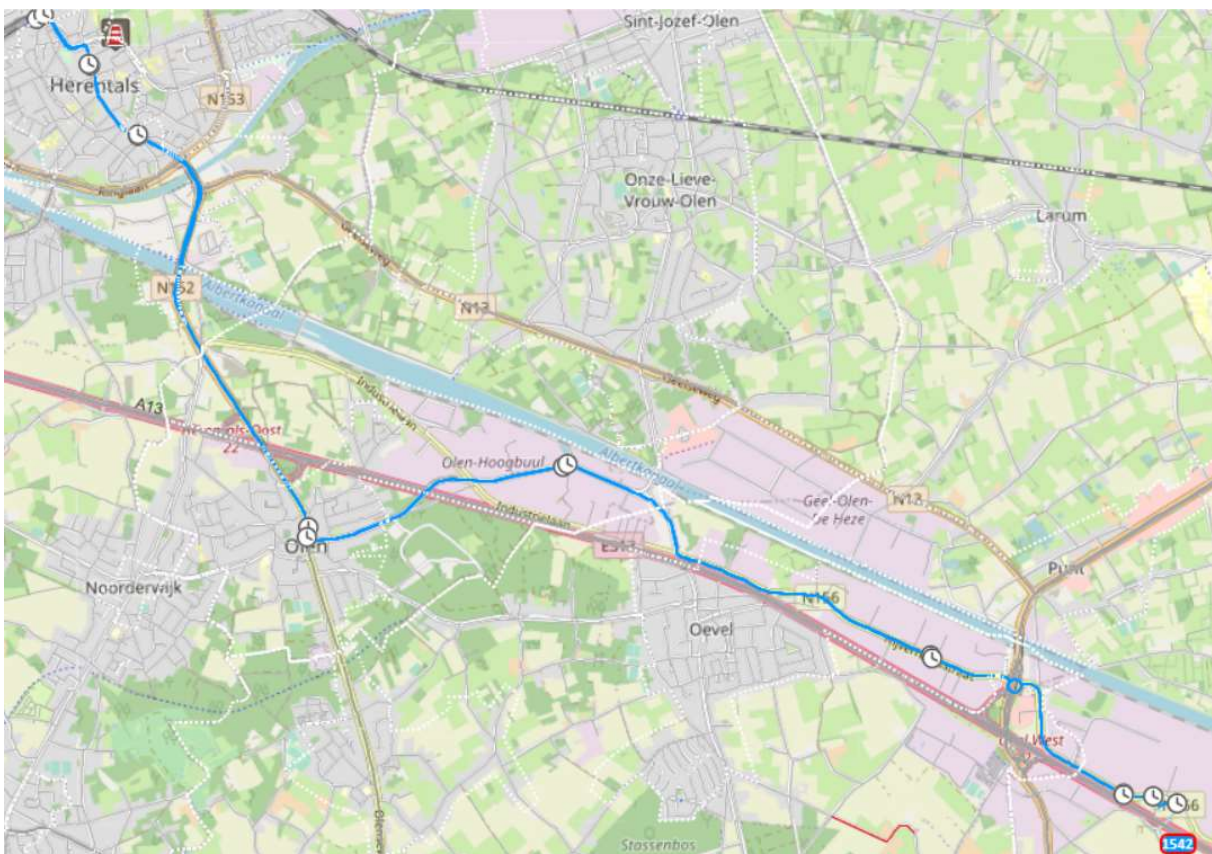
Geel – Herentals, huidige lijn 15b

- wordt niet meer voorzien wegens treinparallel.
- Enkel nog relatie tussen Sint-Jozef-Olen en Herentals blijft bestaan middels verbinding Herentals-Westerlo-Laakdal-Tessenderlo (niet van toepassing voor Geel)
- En relatie tussen Sint-Jozef en Geel blijft nog functioneel voorzien (zie hieronder, p. 23)



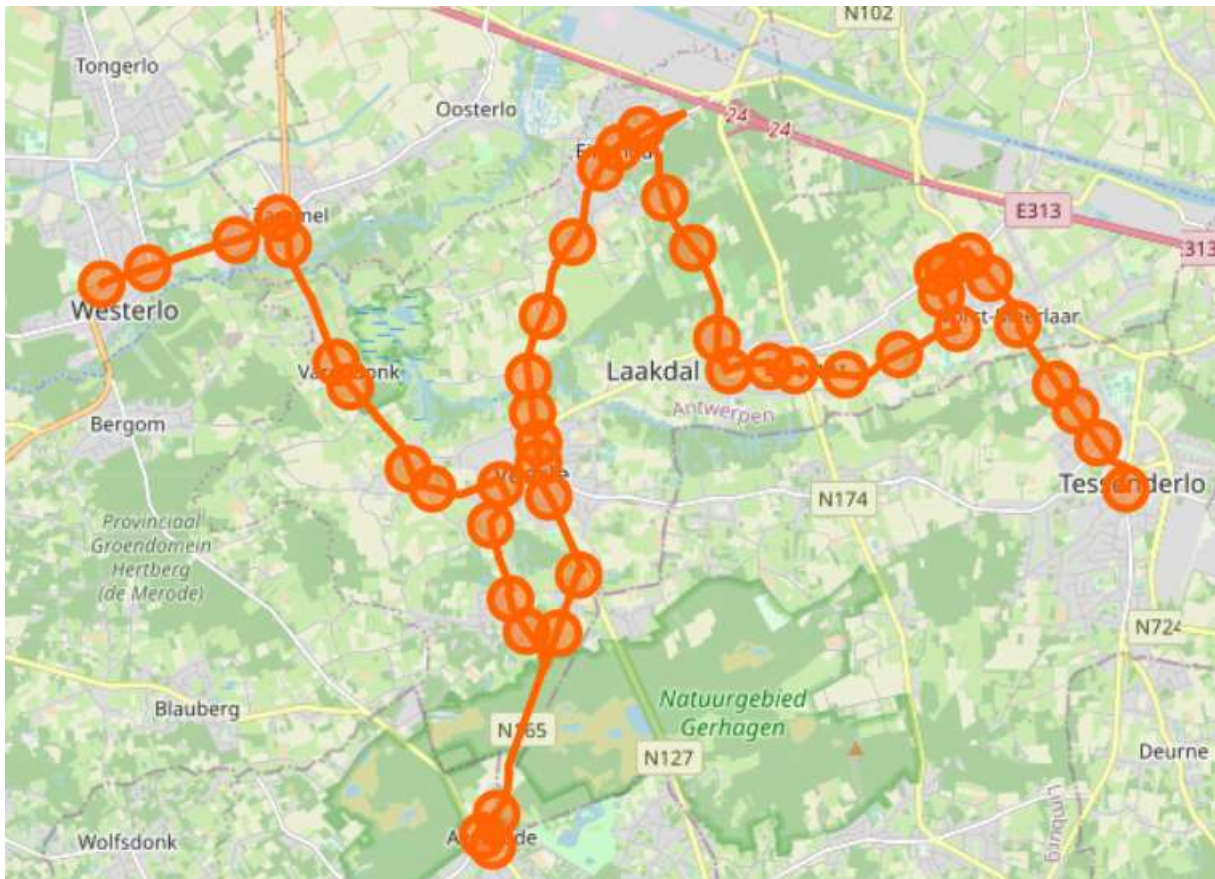
Geel industrie – Olen – Herentals, huidige lijn 542

- Klassieke busverbindingen zijn niet de juiste oplossing voor de bediening van tewerkstellingszones
- Inzetten op VOM: vanpool, fiets,...



Westerlo – Tessenderlo Chemie, huidige lijn 19b

- Klassieke busverbindingen zijn niet de juiste oplossing voor de bediening van tewerkstellingszones
- Inzetten op VOM: vanpool, fiets,...
- De ritten naar de scholen in Westerlo zijn wel nog meegenomen in het nieuwe net (zie verder, p. 32)



Turnhout – Geel (– Aarschot), huidige lijn 490

Aarschot – Geel, huidige lijn 491

Aarschot – Turnhout, huidige lijn 492

Zoals hierboven reeds gezegd verdwijnen de functionele lijnen van de 49x-bundel en wordt het functionele aanbod tussen Geel en Aarschot, met uitzondering van dat voor Bekaf (zie hieronder, p. 25) geïntegreerd in de lijn Geel – Leuven

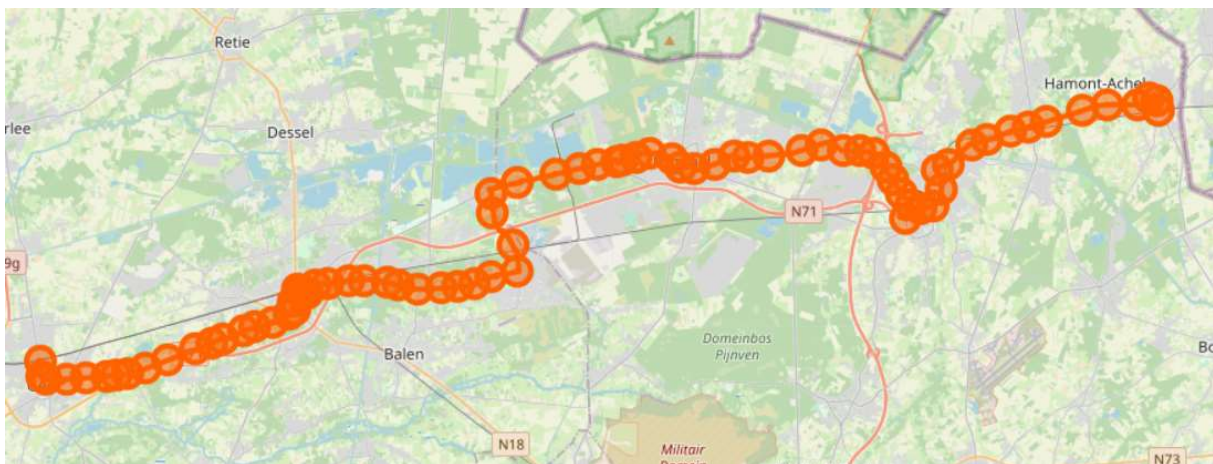
Huidige reisweg:



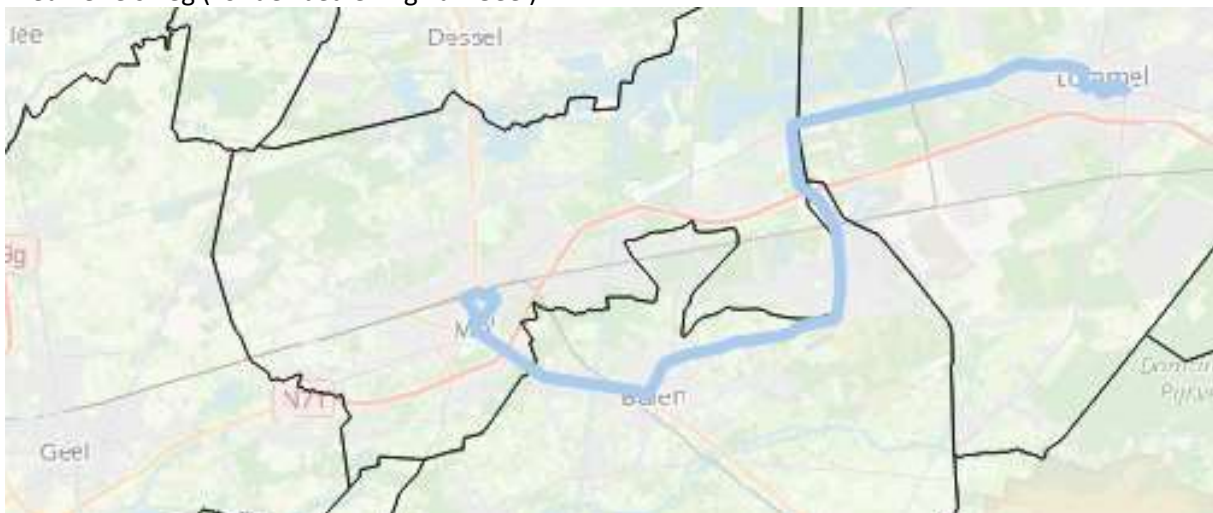
Geel – Hamont, huidige lijn 84

- Reguliere verbinding tussen Geel en Mol wordt niet meer voorzien wegens treinparallel.
- Zorgt voor een verlaging van de busdruk in het centrum van Geel
- Aan Limburgse zijde wordt deze lijn ook ingekort tot Lommel station.
- In Mol station is er een aansluiting tussen de trein en deze lijn voorzien om een vlotte overstap te garanderen. In Lommel station is er een aansluiting voorzien naar Pelt.

Huidige reisweg:

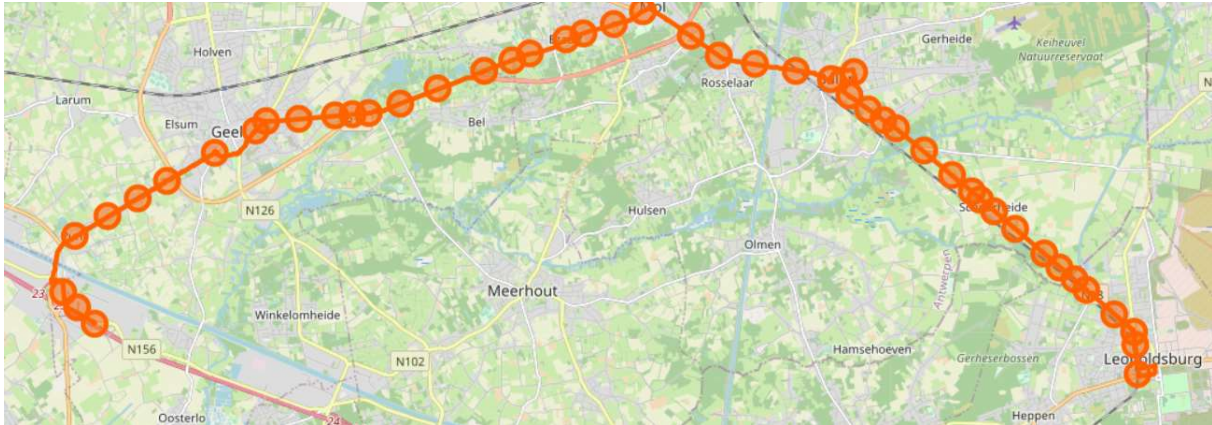


Nieuwe reisweg (zonder bediening van Geel):



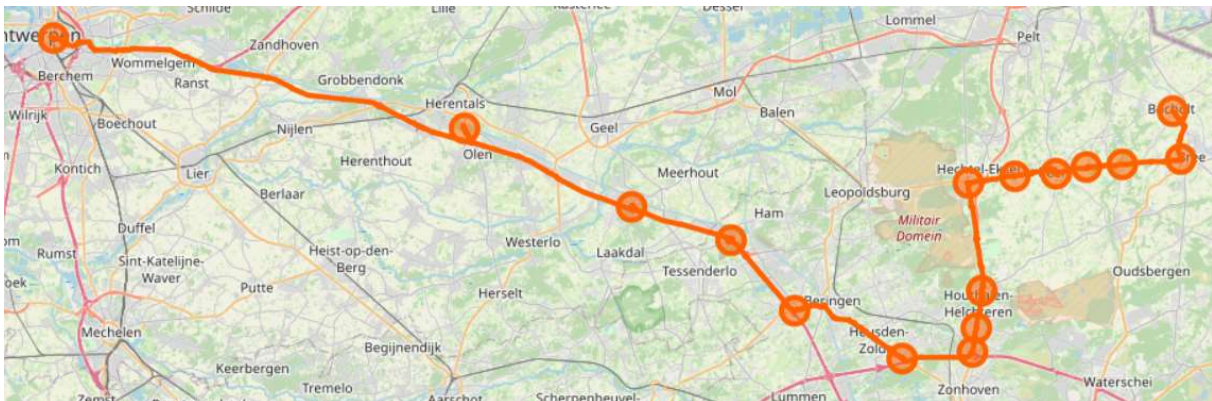
Geel – Leopoldsburg, huidige lijn 15c

- De functionele ritten naar Geel Industrie worden niet meer voorzien
- Klassieke busverbindingen zijn niet de juiste oplossing voor de bediening van tewerkstellingszones
- Inzetten op VOM: vanpool, fiets,...



Bocholt – Antwerpen, huidige lijn 68

- Toegewezen aan vervoerregio Limburg
- Wordt niet meer voorzien in het nieuwe net
- Voor dergelijke lange verplaatsingen wordt in het concept basisbereikbaarheid doorverwezen naar de trein



Nieuwe of gewijzigde lijnen in Geel

KN & AN

Geel – Oevel – Westerlo – Aarschot – Leuven

Deeltraject Geel – Aarschot = Kernnet C

Deeltraject Aarschot – Leuven = Aanvullend net

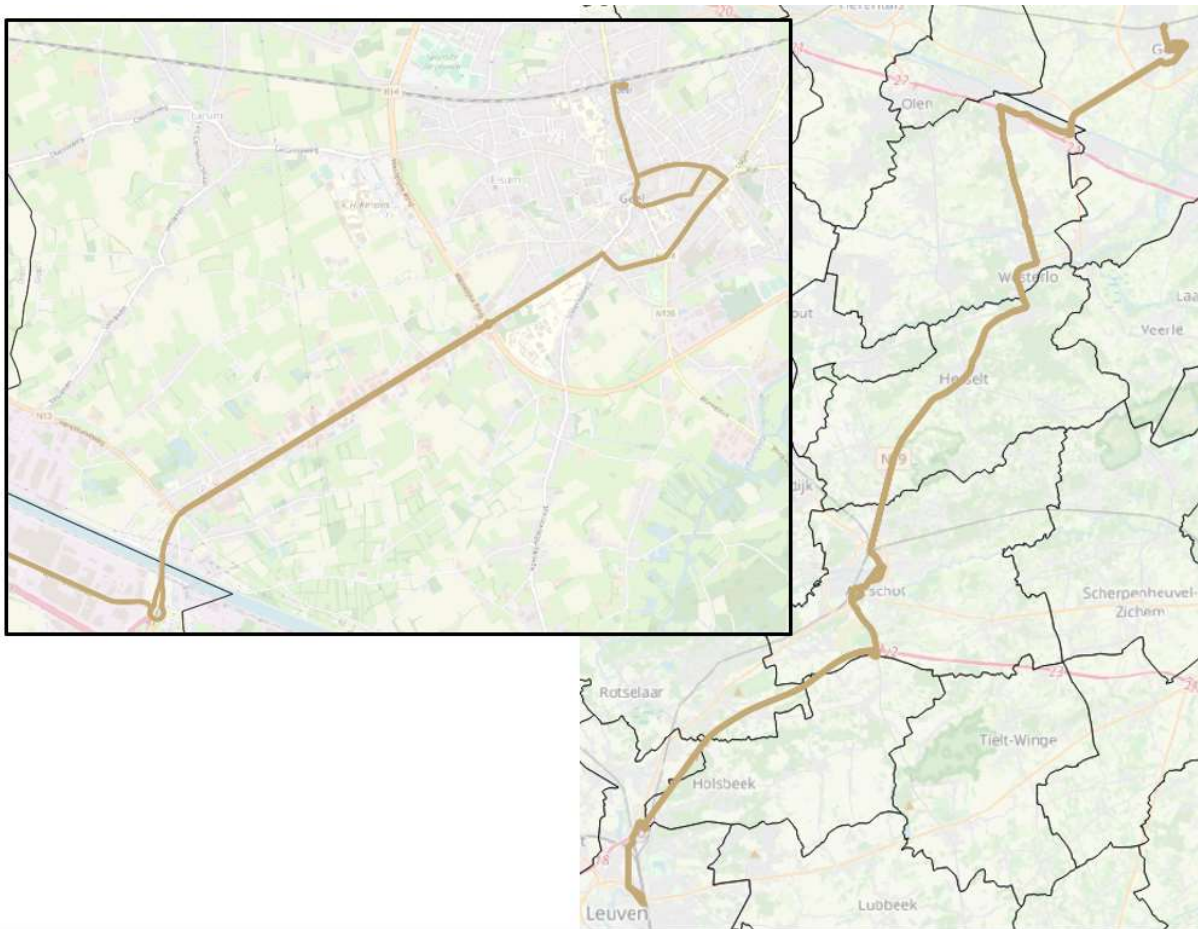
Komt overeen met de huidige lijn 306 Geel – Leuven

Kleine wijzigingen:

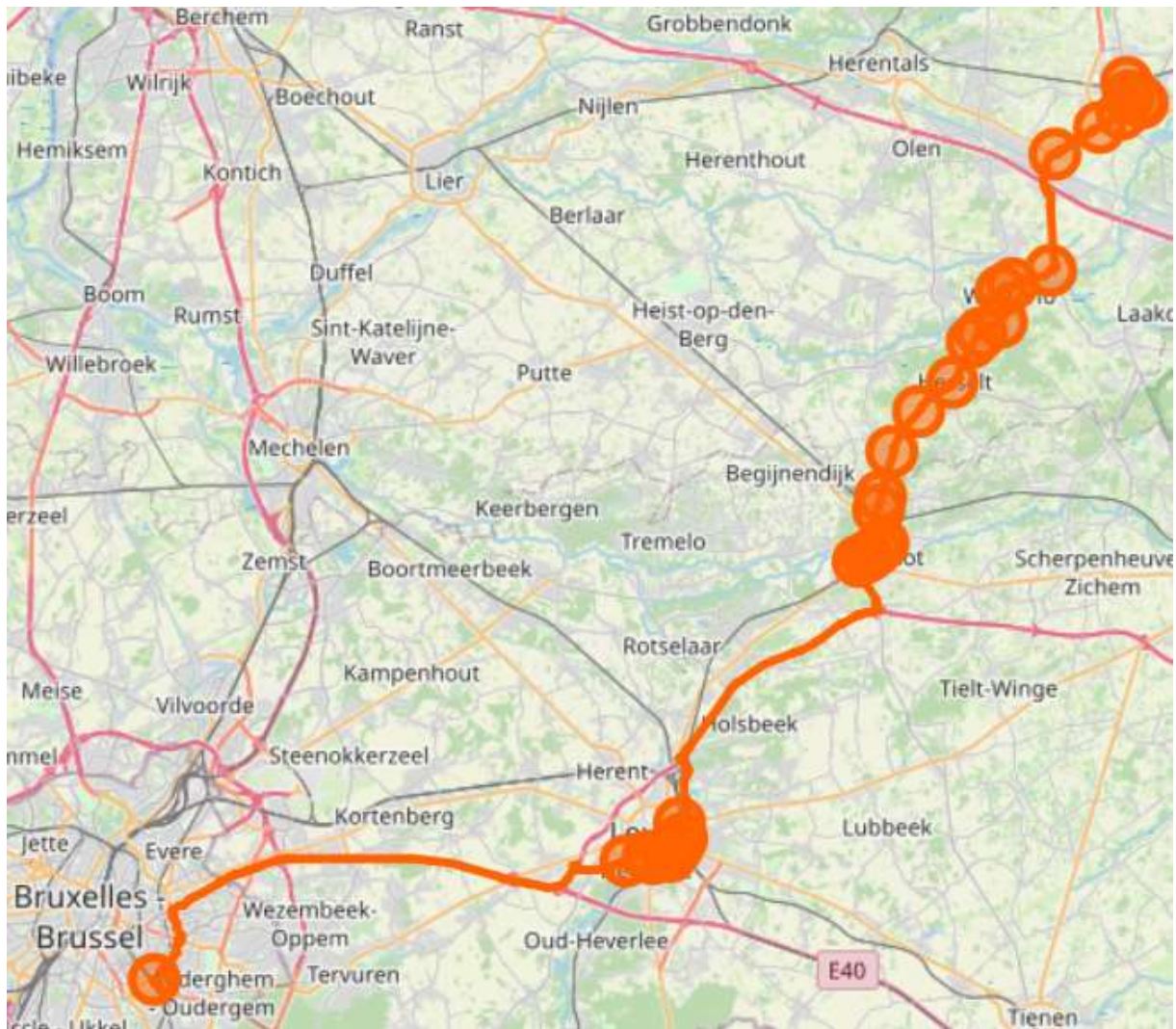
- De reisweg tussen Geel en Westerlo wijzigt: er wordt niet meer linea recta van Punt naar Zammel gereden, maar via Geel industrie, de kernen van Oevel een Tongerlo. De grootste potentiële en bevolkingsdichtheden liggen langs deze nieuwe route, waardoor een omrijtijd van 12' te verantwoorden is
 - De amplitude van deze lijn wordt op zondag richting Leuven opgeschoven naar achter waardoor er later naar Leuven kan gereisd worden (22.00 uur) voor de studenten
 - De amplitude wordt fors uitgebreid
 - De frequentie tijdens het weekend wordt fors uitgebreid
 - De bestaande functionele ritten op de 49x-bundel (dus 490, 491, 492) tussen Geel en Aarschot worden aan deze verbinding toegevoegd (voor een groot stuk dezelfde reisweg) wat voor een verhoging van de frequentie zorgt
 - De functionele ritten naar Brussel verdwijnen; reizigers worden doorverwezen naar de trein
- ⇒ Er wordt niet meer langs Zammel gereden, maar deze kern blijft met Geel en Westerlo verbonden via de lijn Mechelen – Geel
- ⇒ Om van Zammel naar Leuven te gaan, kan men in Westerlo op de lijn Geel – Leuven stappen (2 km voortransport)

Nieuwe verbinding	Schooldagen	Schoolvakantie	Zaterdag	Zondag
Frequentie spitsuur	30' + versterking	30'	60'	60'
Frequentie daluur	60'	60'	60'	60'
Frequentie vroeg/laat	60'	60'	60'	60'
Amplitude	05:05 – 22:55	05:05 – 22:55	06:05 – 22:55	07.45 – 23:20

Nieuwe reisweg:



Huidige reisweg:

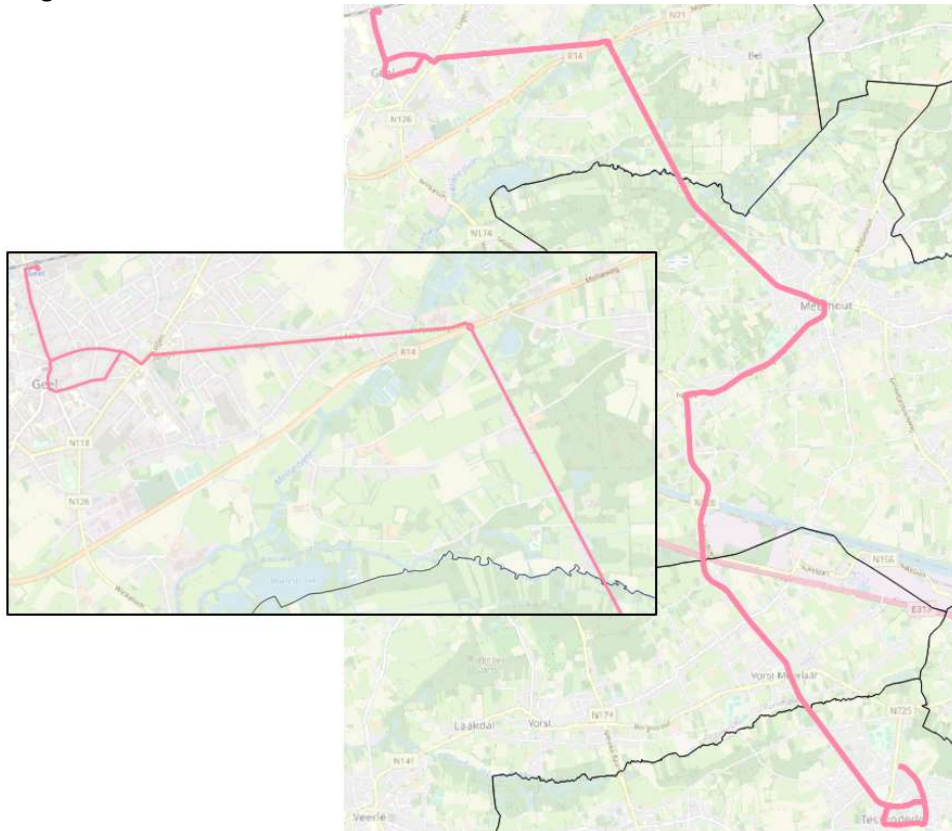


Geel – Meerhout – Tessenderlo

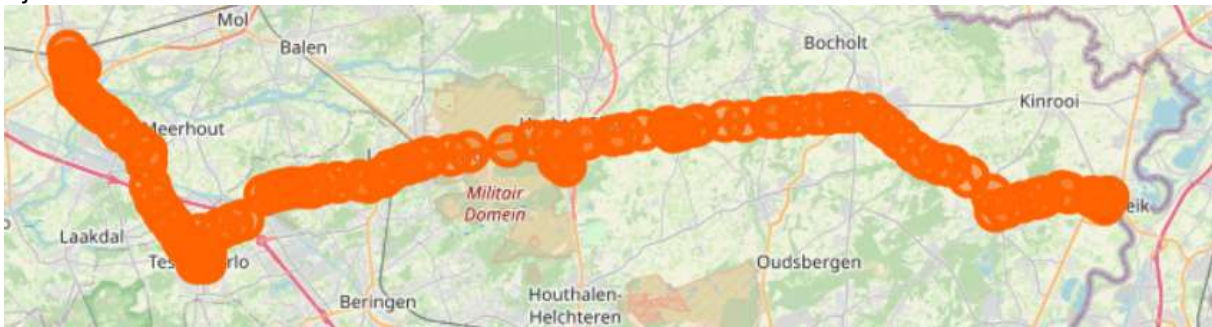
- Kernnet C
 - Is een combinatie van de huidige lijn 299 Geel – Hasselt en 302 Geel – Maaseik
 - De sterkste stukken van beide lijnen worden gebundeld in één nieuwe lijn:
 - o Tussen Geel en Meerhout rijden we via de Meerhoutseweg (route 299)
 - o Tussen Meerhout en Tessenderlo rijden we via Zittaart en Klein Vorst (route 302)
- ⇒ Geen klassieke busverbinding meer tussen Winkelomheide en Zittaart via de Kiezel
- ⇒ Ook deze wijziging zorgt voor een verlaging van de busdruk in Geel – Centrum.
- ⇒ Er wordt niet meer verder gereden dan Tessenderlo. Reizigers die verder naar Hasselt of Maaseik willen reizen, zullen moeten overstappen.

Nieuwe verbinding	Schooldagen	Schoolvakantie	Zaterdag	Zondag
Frequentie spitsuur	30' + versterking	30'	60'	60'
Frequentie daluur	60'	60'	60'	60'
Frequentie vroeg/laat	60'	60'	60'	60'
Amplitude	06:05 – 21:35	06:05 – 21:35	07:25 – 21:35	07:20 – 21:35

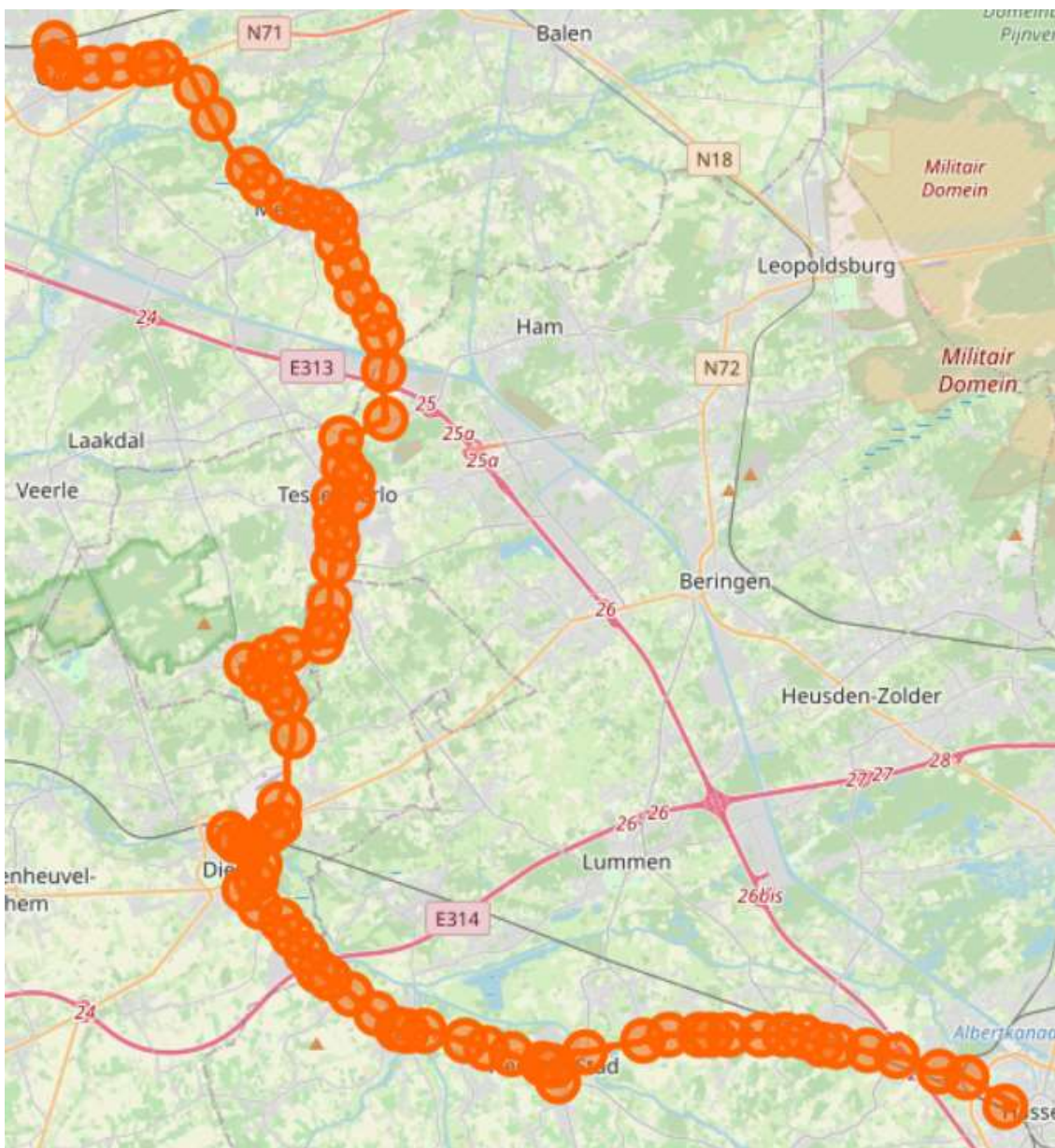
Nieuwe reisweg:



Huidige reisweg:
Lijn 302:



Lijn 299:



Herentals – Westerlo – Laakdal – Tessenderlo (enkel voor de bediening van Zammel)

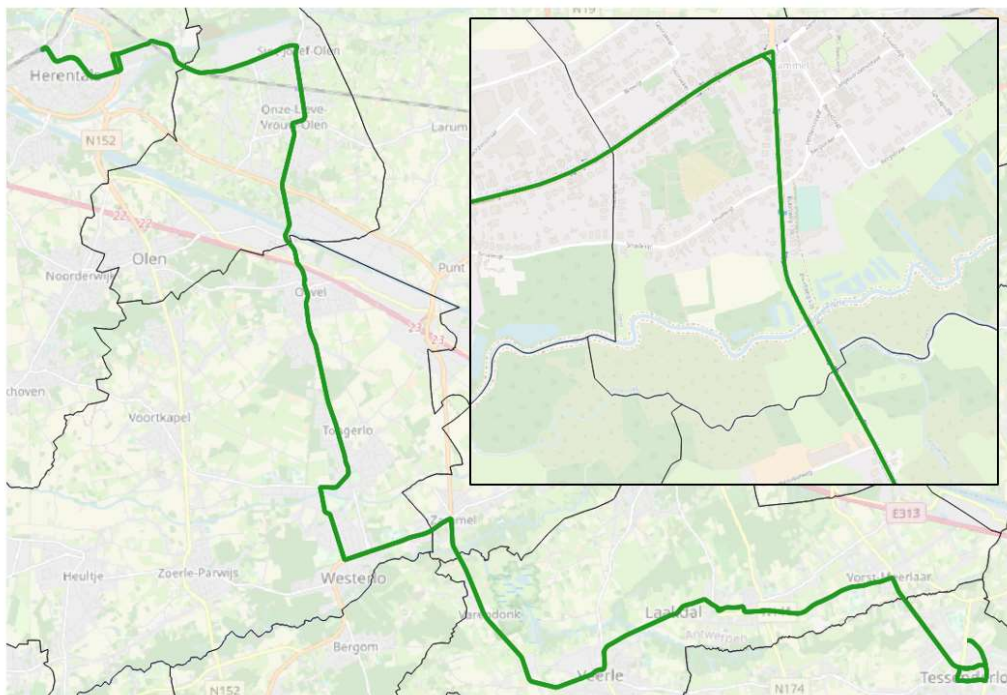
Deeltraject Herentals – Westerlo = Kernnet C

Deeltraject Westerlo – Tessenderlo = Aanvullend net

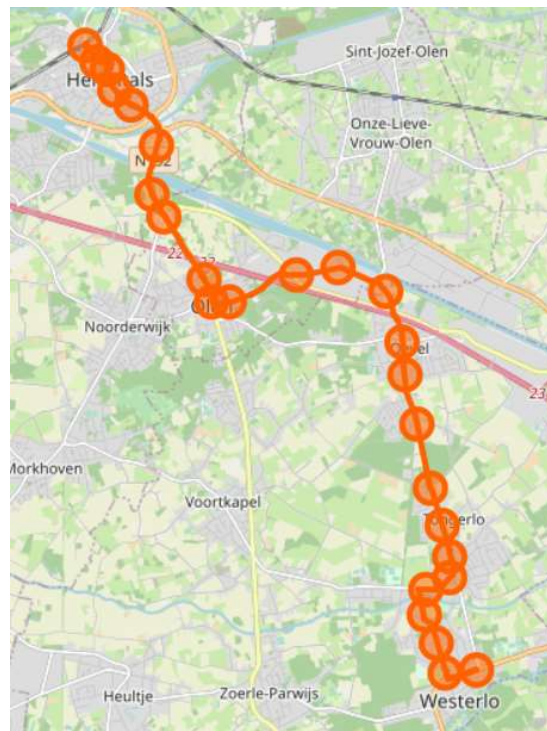
- Grotendeels nieuwe lijn
 - Neemt traject van lijn 15b (Geel–Herentals) over tussen Herentals en Sint-Jozef-Olen naar Boekel
 - Vervolgens wordt via de oude route van lijn 540 (Herentals–Westerlo), via Oevel en Tongerlo naar Westerlo gereden
 - Verlenging via het traject van de functionele 19b (Westerlo–Kwaadmechelen) via Zammel, de N127 tot Veerle, de N141 door Vorst tot Klein Vorst en dan de N126 tot Tessenderlo
- ⇒ Op die manier krijgt Zammel een bijkomende cadansverbinding naar Herentals, Westerlo en Laakdal en Tessenderlo, daar waar er vandaag slechts een functionele verbinding rijdt, wat dus een sterke verbetering is.

	Schooldagen	Schoolvakantie	Zaterdag	Zondag
Frequentie spitsuur	60' + versterking	60'+versterking	60'	60'
Frequentie daluur	60'	60'	60'	60'
Frequentie vroeg/laat	60'	60'	60'	60'
Amplitude	05:10 – 19:50	05:10 – 19:50	07:10 – 21:45	07:10 – 21:45

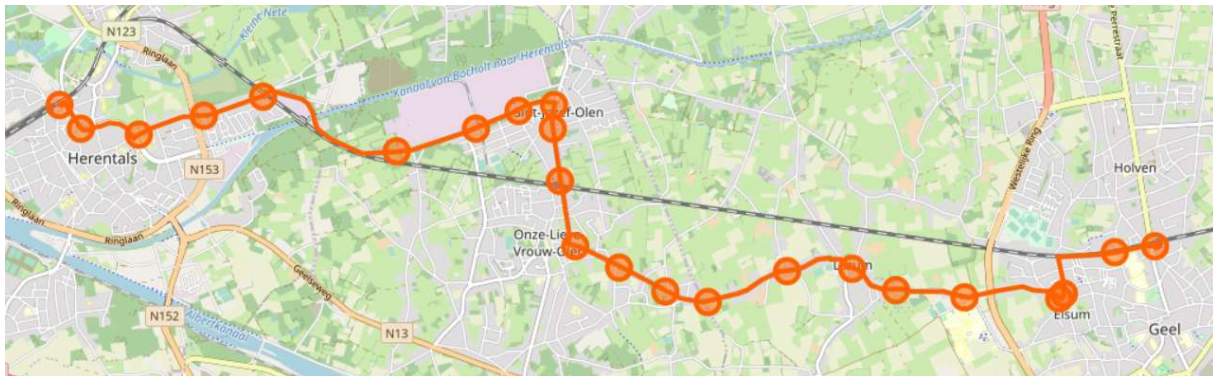
Nieuwe reisweg:



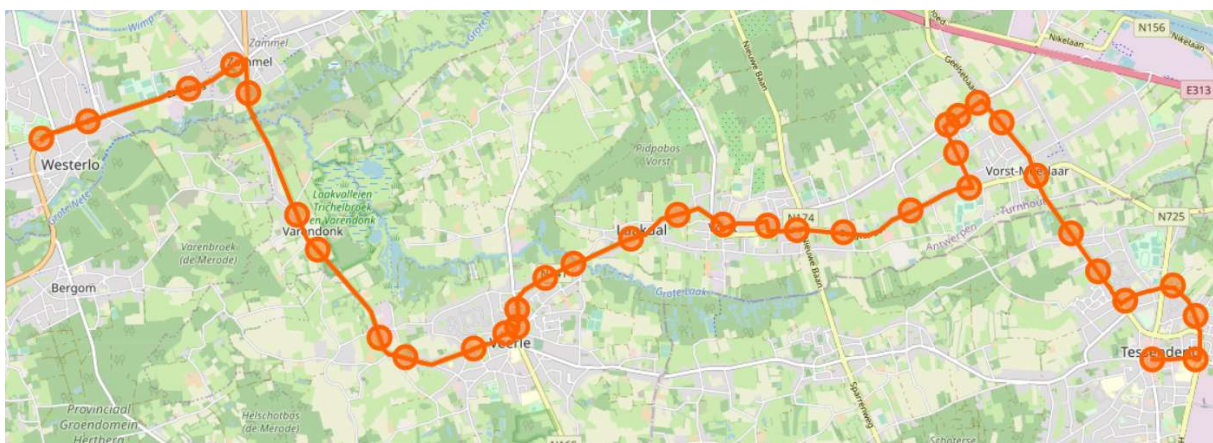
Huidige reisweg tussen Herentals en Westerlo (lijn 540):



Huidige reisweg tussen Herentals en Sint-Jozef-Olen met lijn 15b (Herentals – Geel)



Huidige reisweg tussen Westerlo en Tessenderlo met functionele lijn 19b (Westerlo – Tessenderlo)

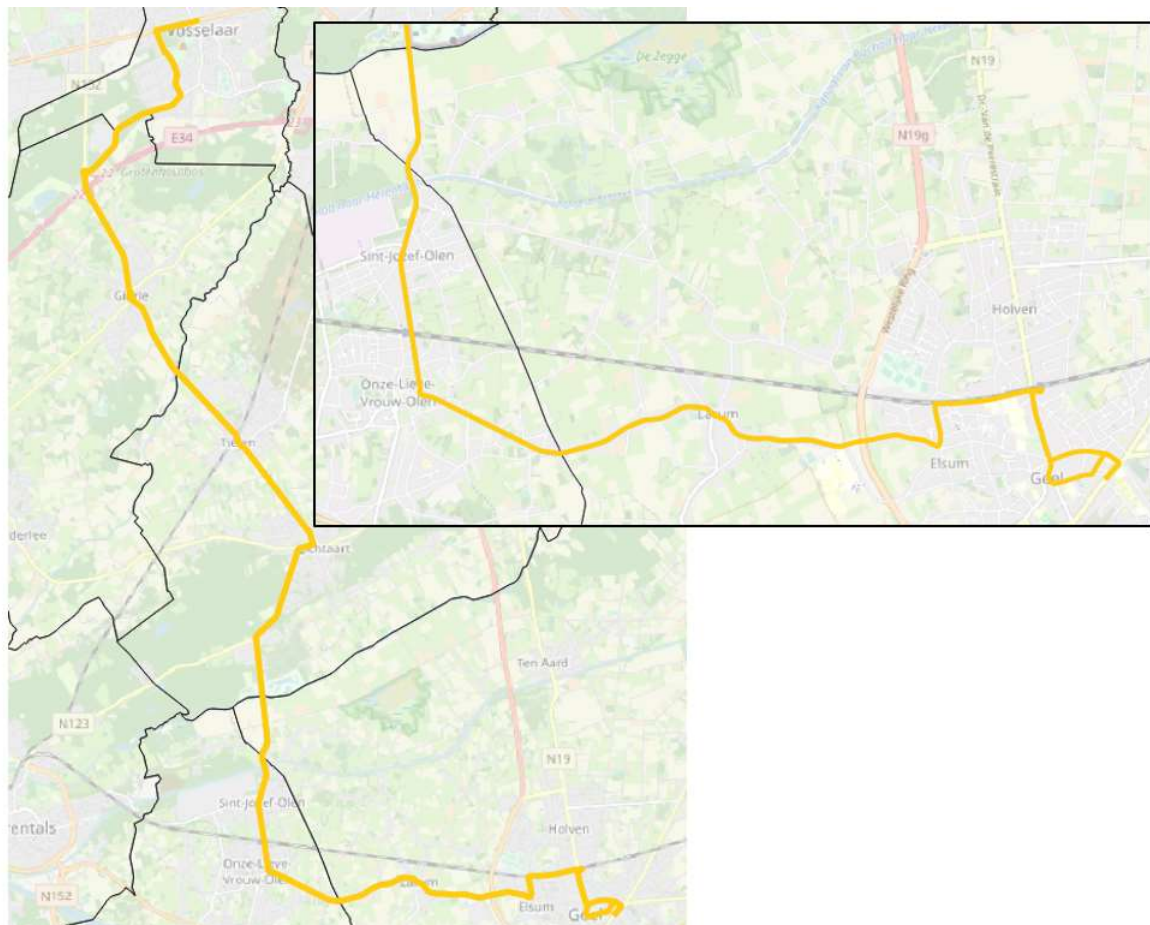


Functioneel

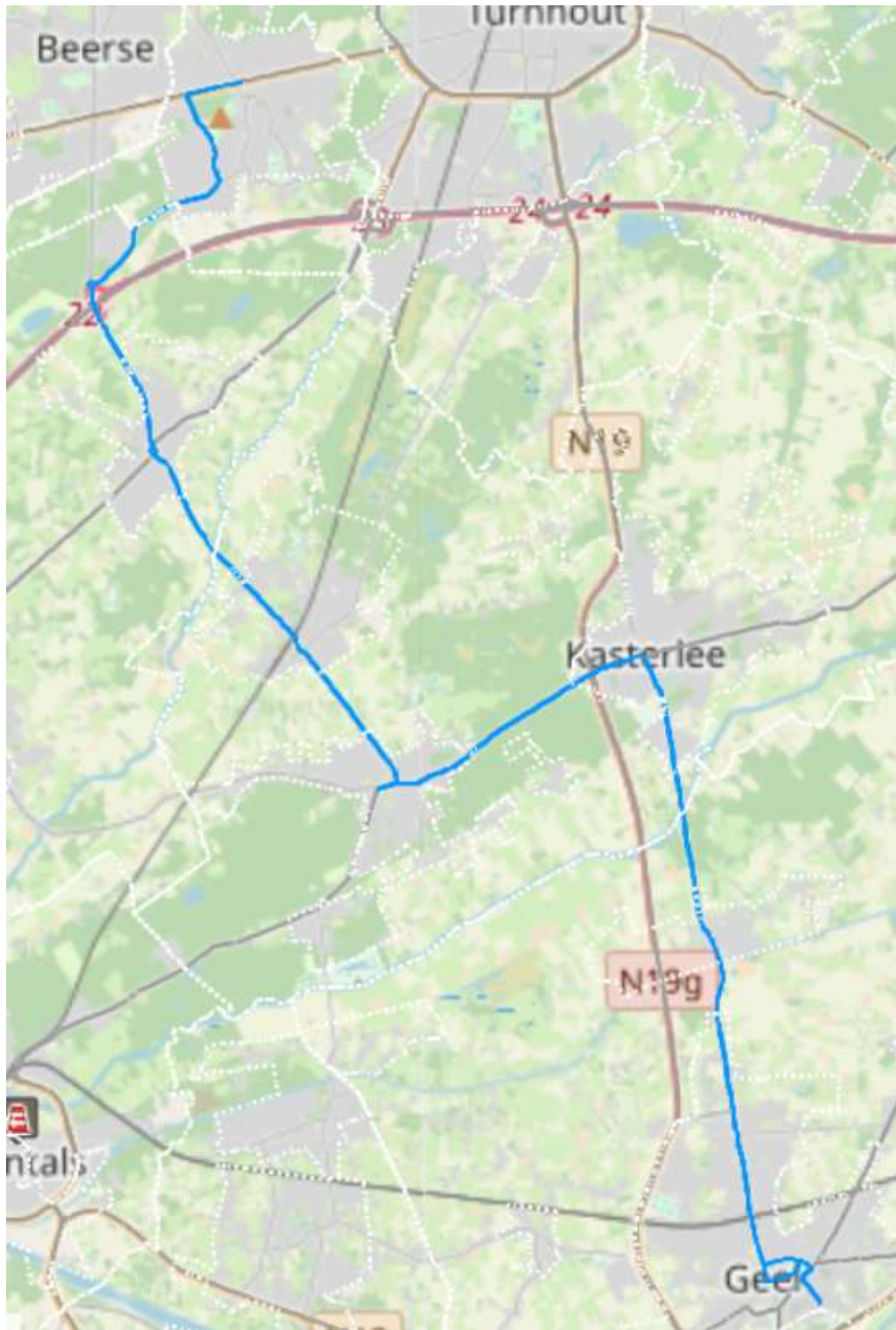
Vosselaar – Gierle – Lichtaart – Olen – Geel

- Komt deels overeen met de huidige lijn 493, Vosselaar – Gierle – Lichtaart – Tielen – Geel
 - Wordt omgebogen naar Olen om voor St-Jozef-Olen en OLV-Olen een functionele verbinding met Geel te voorzien.
 - Vangt zo in de schoolspits het verdwijnen van lijn 15b Geel-Herentals op tussen Sint-Jozef-Olen en Geel.
- Deze lijn heeft als eindhalte het ziekenhuis van Geel.
- De nieuwe route loopt niet meer via Kasterlee.
- 3 ritten per dag (1 ochtend naar Geel – 2 avond richting Vosselaar); op woensdagmiddag wordt er 1 rit voorzien richting Vosselaar

Nieuwe reisweg:



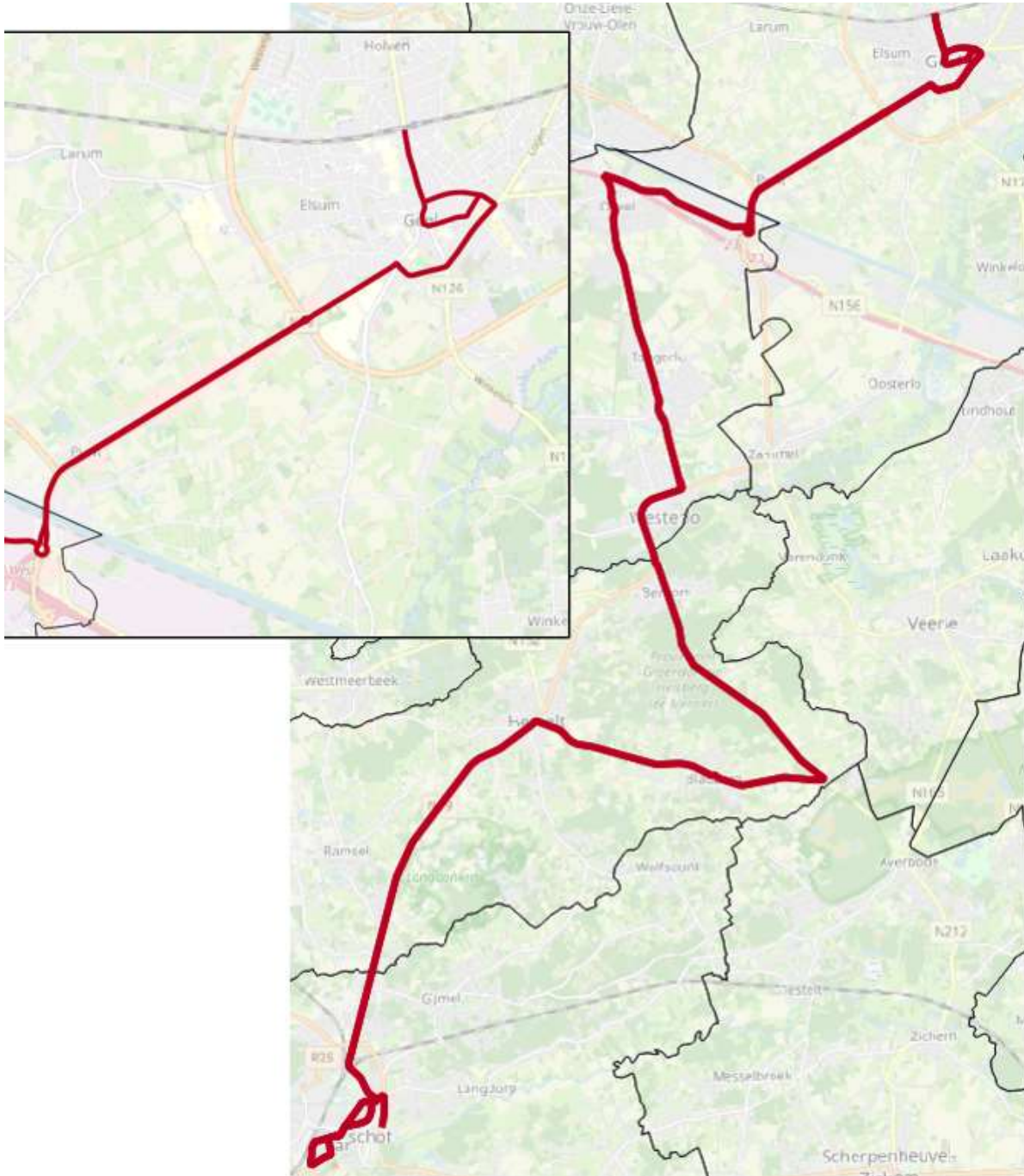
Huidige reisweg:



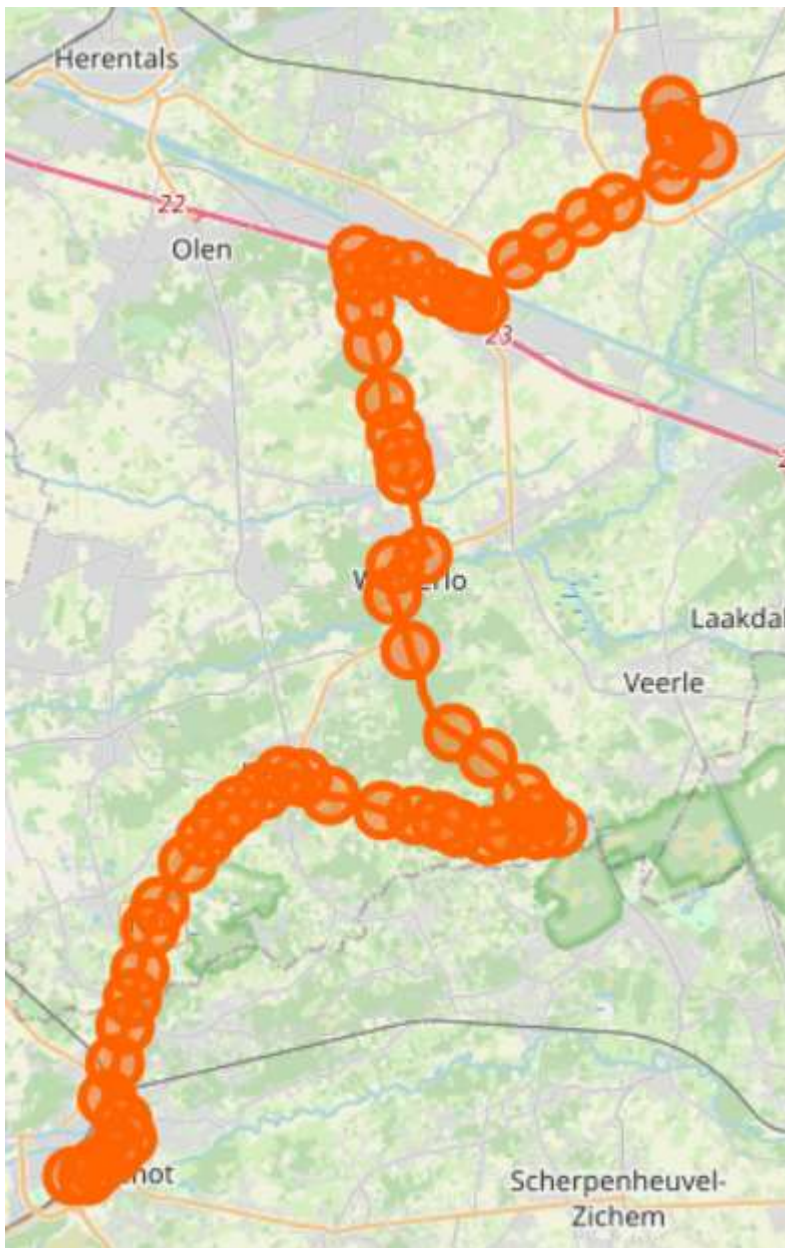
Geel – Westerlo – Blaubeerg – Aarschot (Bekaf)

- Komt deels overeen met de huidige lijn 491 Geel – Westerlo – Blaubeerg – Aarschot
- Op schooldagen zijn er 3 ritten die langs Bekaf rijden (1 ochtend naar Aarschot – 2 middag richting Geel). Op woensdagmiddag is er 1 rit richting Geel.

Nieuwe reisweg:



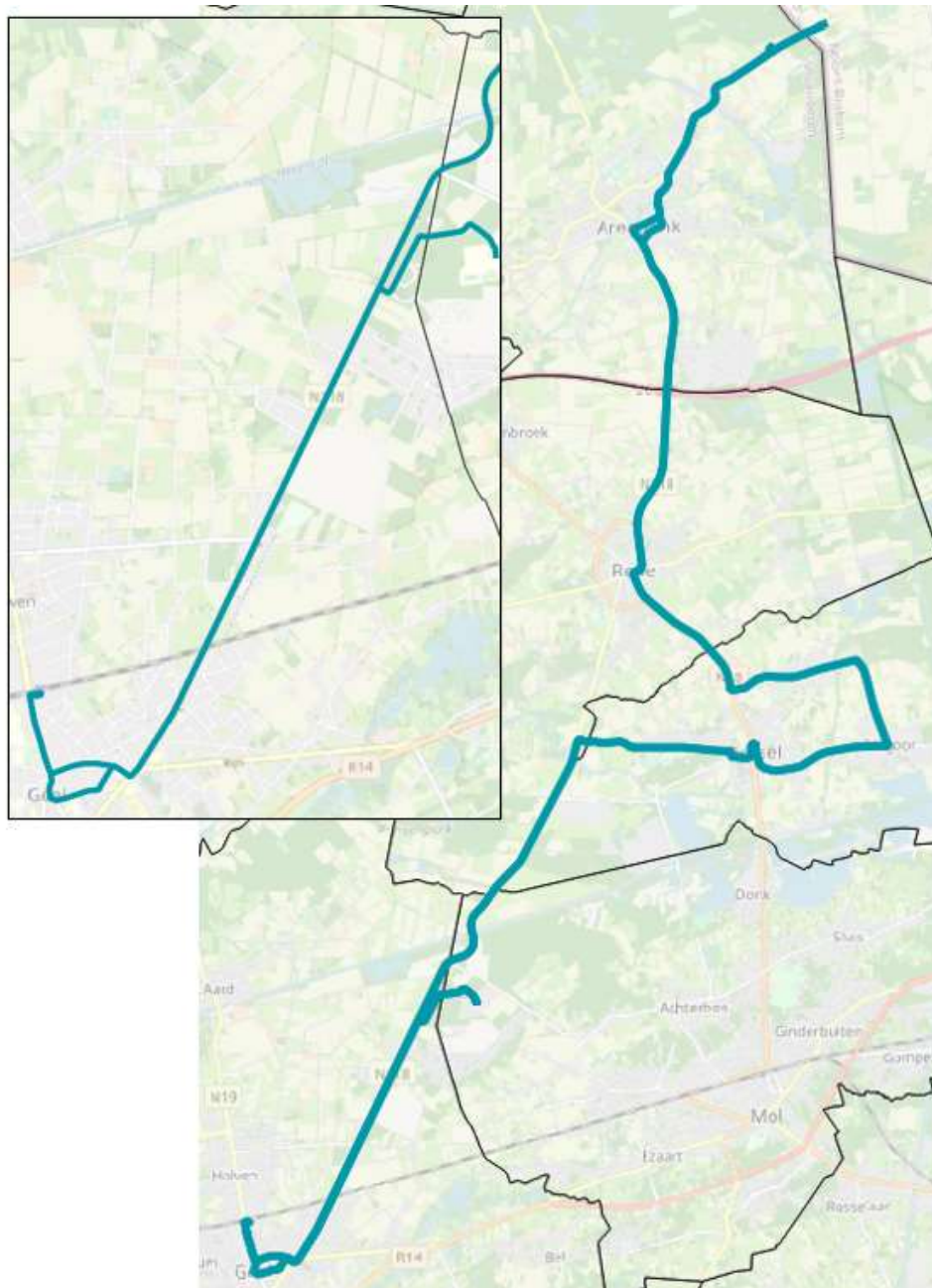
Huidige reisweg:



Arendonk – Retie – Witgoor – Dessel – Geel

- Komt overeen met de huidige lijn 380 Arendonk – Retie – Geel en lijn 381 Arendonk/Oud-Turnhout – Retie – Geel
- Alle ritten rijden via Witgoor en rijden door tot Thomas More (wordt niet vermeld op de kaart)
- 4 ritten (2 ochtend naar Geel – 2 avond richting Arendonk). Op woensdagmiddag zijn er 2 ritten richting Arendonk.

nieuwe reisweg:

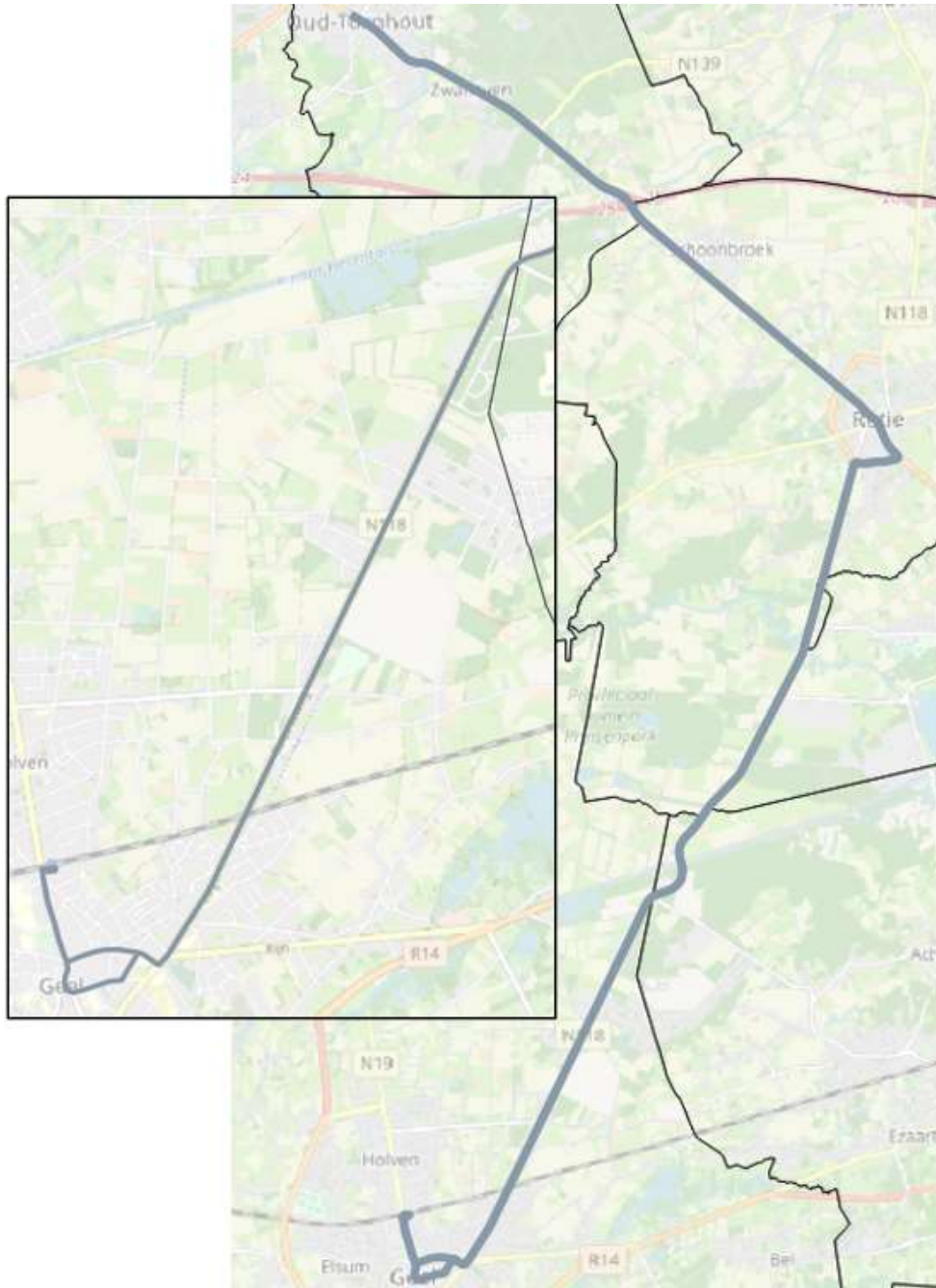


* Deze kaart vermeldt ook de lijn naar de Europese school, maar wordt in een aparte verbinding opgenomen (zie hierboven p. 7)

Oud-Turnhout – Retie – Geel

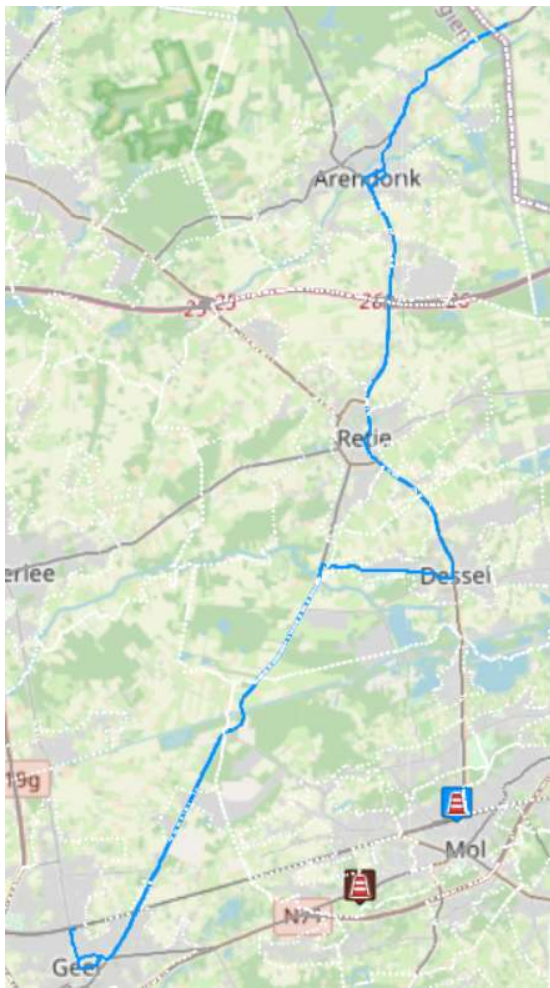
- Komt overeen met de huidige lijn Arendonk/Oud-Turnhout – Geel
- Snelle verbinding vanuit Oud-Turnhout naar Geel
- 2 ritten per dag (1 ochtend naar Geel – 1 avond richting Oud-Turnhout); op woensdagmiddag worden er ook 2 ritten voorzien richting Oud-Turnhout

Nieuwe reisweg:

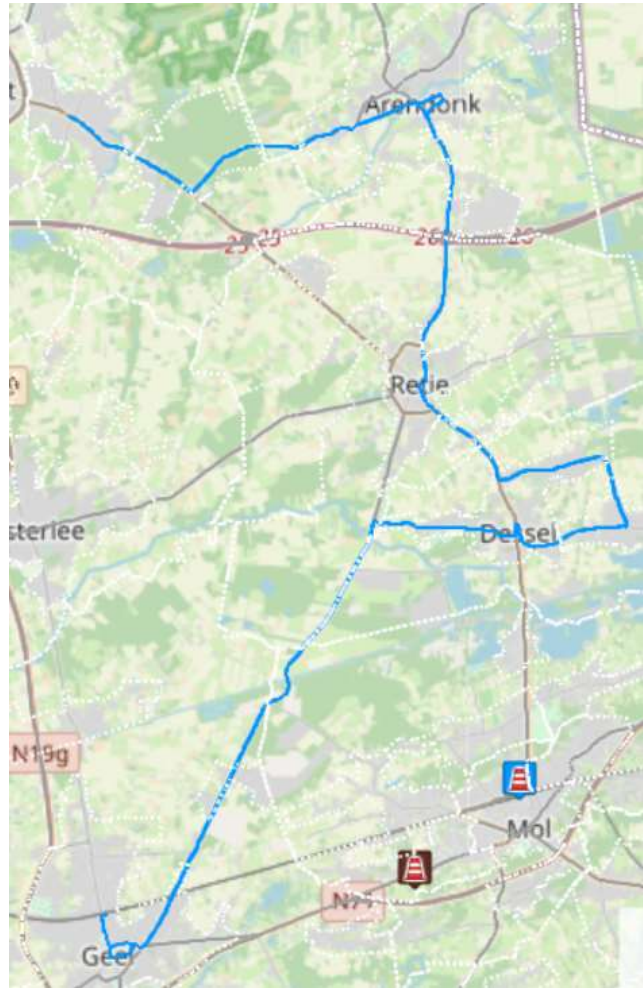


Huidige reisweg:

Lijn 380:



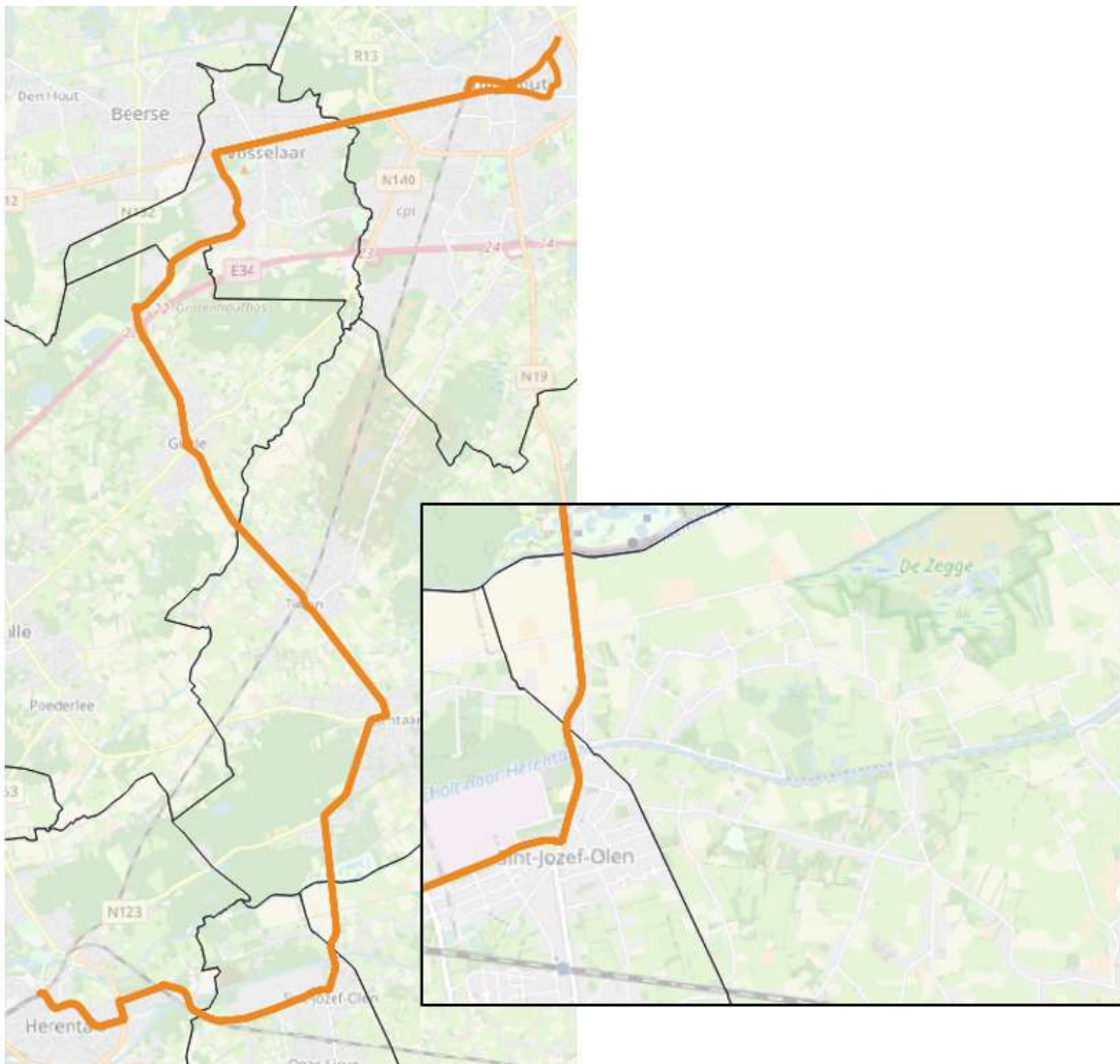
lijn 381:



Turnhout – Tielen – Lichtaart – Olen – Herentals (enkel bediening Lichtaartseweg)

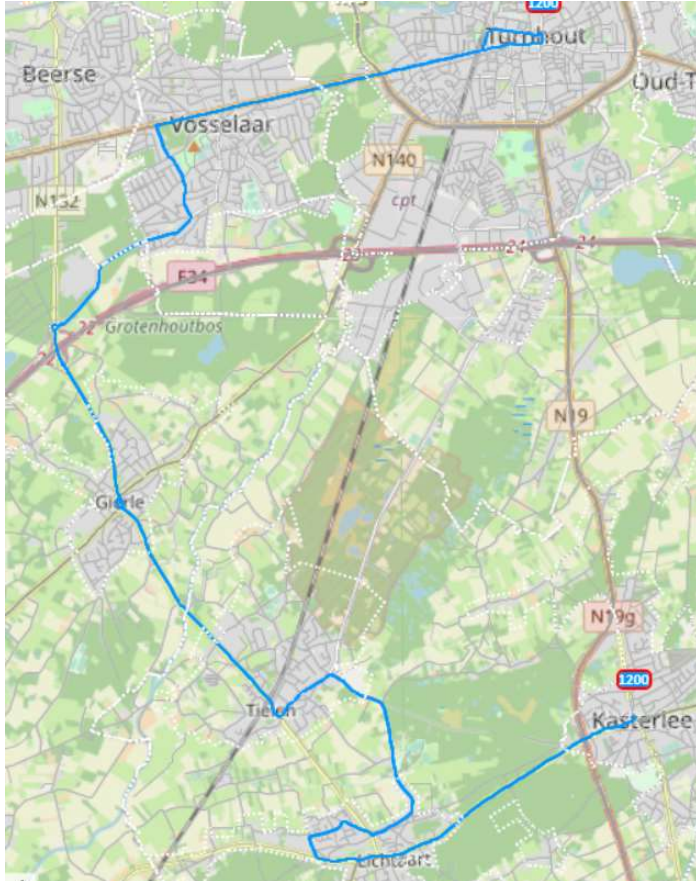
- Samenvoeging van de lijnen 200 (Turnhout – Vosselaar – Tielen – Kasterlee) en 212 (Turnhout – Tielen – Lichtaart – Herentals)
- Rijdt zowel voor de scholen in Herentals als in Turnhout via Geel Lichtaartseweg.
- De bediening van Kasterlee is niet meer mee opgenomen
- De functionele bediening voor het Sint-Pietersinstituut te Turnhout werd toegevoegd.
- Aantal ritten:
 - o Richting Herentals: 4 ritten per dag (2 ochtend en 2 avond). Op woensdagmiddag wordt er 1 rit voorzien.
 - o Richting Turnhout: 5 ritten per dag (2 ochtend en 3 avond). Op woensdagmiddag worden er 2 ritten voorzien.

Nieuwe reisweg:

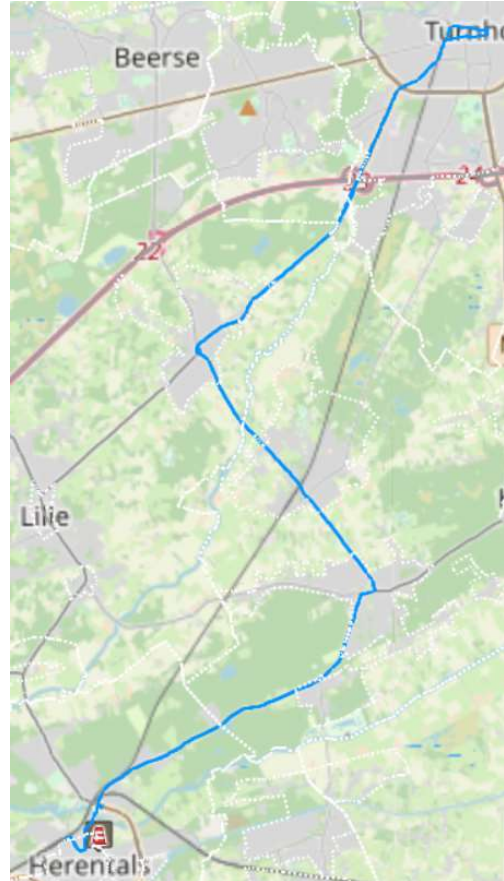


Huidige reisweg:

Lijn 200:



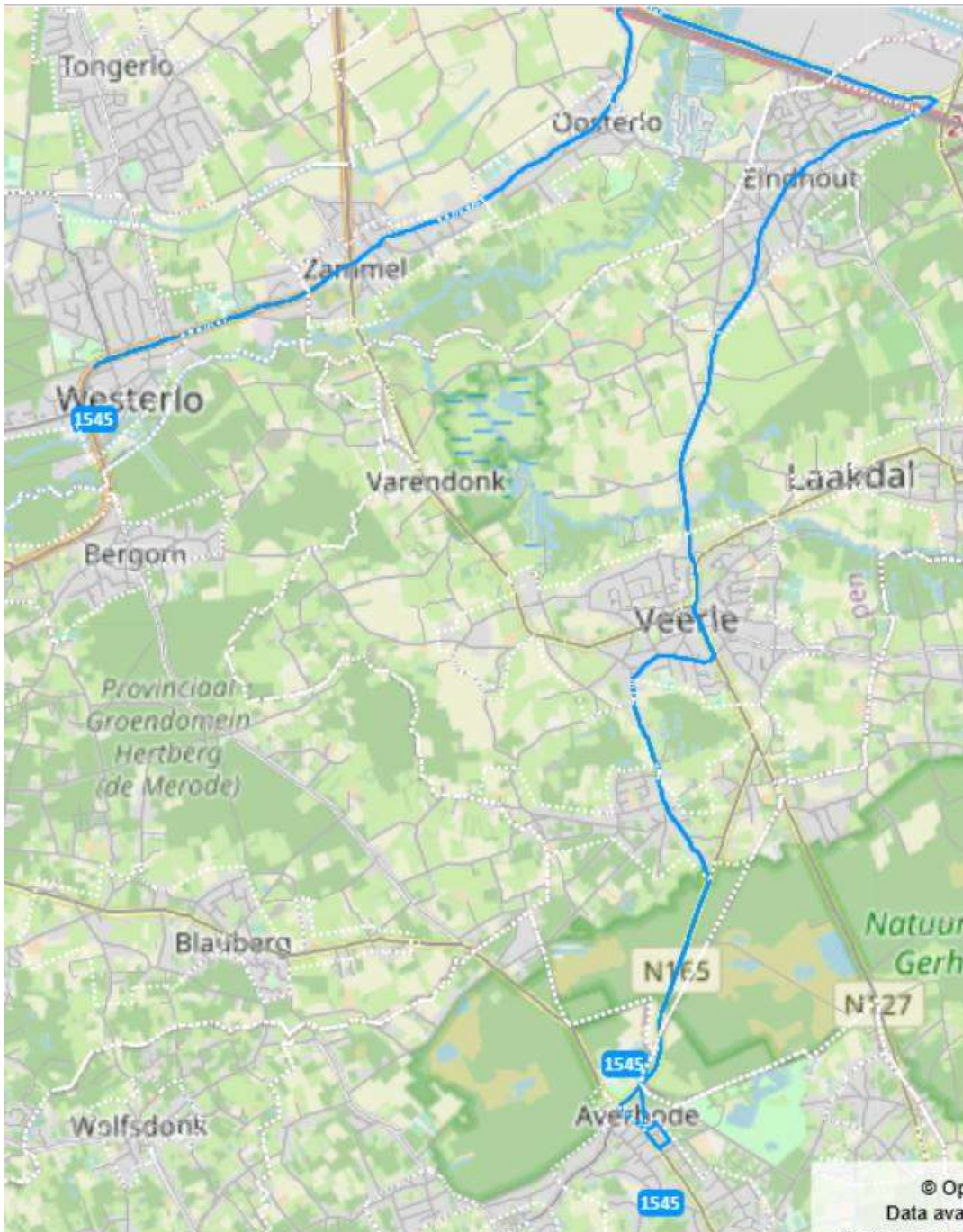
lijn 212:



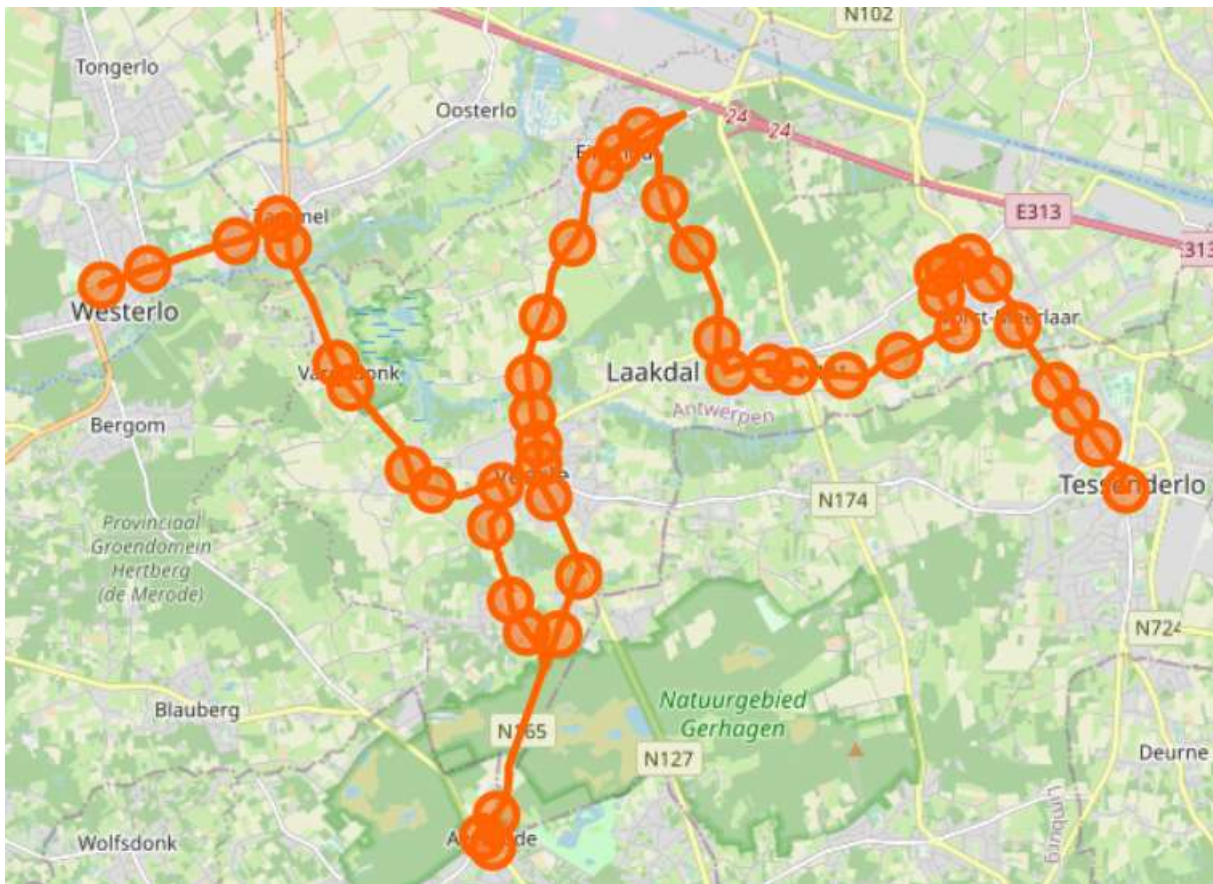
Averbode – Veerle Heide – Eindhout – Westerlo

- De bediening voor de scholen in Westerlo vanuit Averbode, Veerle heide en Eindhout via een nieuwe reisweg, huidige lijn 19 b Kwaadmechelen – Westerlo
- 3 ritten per schooldag (1 ochtendrit naar Westerlo – 2 avondritten richting Veerle Heide). Op woensdagmiddag is er 1 rit voorzien richting Veerle Heide

Nieuwe reisweg:



Huidige reisweg:



Nieuw net per deelkern:

Centrum



- Rode volle lijn: Turnhout – Kasterlee – Geel
- Paarse stippellijn: Arendonk – Retie – Witgoor – Dessel – Geel
- Blauwe stippellijn: Oud-Turnhout – Retie – Geel
- Groene stippellijn: geel station – Europese school
- Donkergroene stippellijn: Tessenderlo – Geel
- Groene volle lijn: Geel – Meerhout – Tessenderlo
- Groene volle lijn: Geel – Laakdal – Diest
- Gele volle lijn: Mechelen – Geel
- Groene stippellijn: Geel – Westerlo – Blauberg – Aarschot (Bekaf)
- Roze volle lijn: Geel – Leuven
- Oranje stippellijn: Vosselaar – Gierle – Lichtaart – Olen – Geel
- Blauwe stippellijn: Geel station – Thomas More

Zammel



Paarse volle lijn: Herentals – Westerlo – Tessenderlo

Gele volle lijn: Mechelen – Geel

Oranje stippellijn: Veerle-Heide – Eindhout – Westerlo

Oosterlo



Gele volle lijn: Mechelen – Geel
 Oranje stippellijn: Veerle-Heide – Eindhout – Westerlo

Stelen



Gele volle lijn: Mechelen – Geel
 Oranje stippellijn: Veerle-Heide – Eindhout – Westerlo

Winkelomheide



Blauwe volle lijn: Geel – Laakdal – Diest

Bel



Groene volle lijn: Geel – Meerhout – Tessenderlo

Groene stippellijn: Geel – Tessenderlo

Holven



Rode volle lijn: Turnhout – Kasterlee – Geel
 blauwe stippellijn: Geel station – Thomas More
 oranje stippellijn: Vosselaar – Gierle – Lichtaart – Olen – Geel

Ten Aard



rode volle lijn: Turnhout – Kasterlee – Geel

Larum



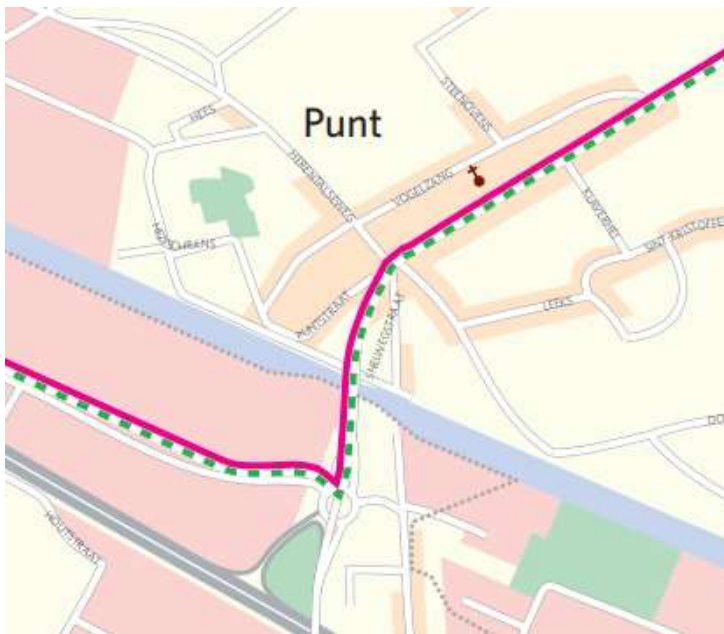
oranje stippellijn: Vosselaar – Gierle – Lichtaart – Olen – Geel

Elsum



blauwe stippellijn: Geel station – Thomas More
 oranje stippellijn: Vosselaar – Gierle – Lichtaart – Olen – Geel

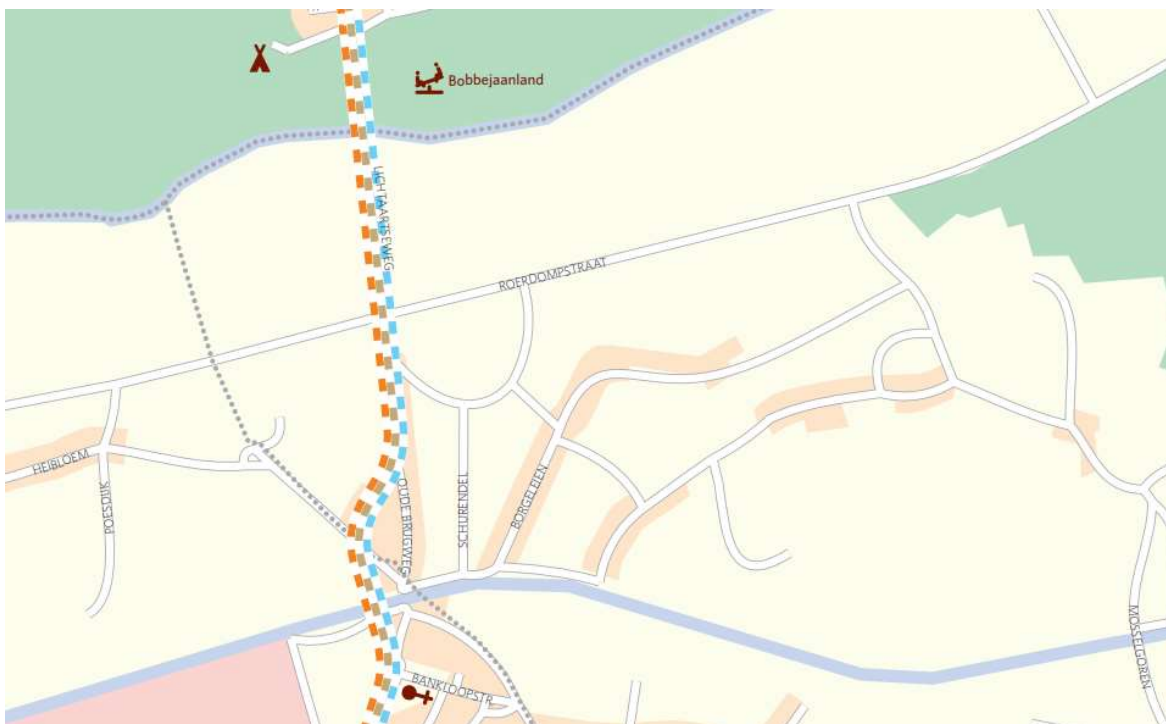
Punt



Roze volle lijn: Geel – Leuven

Groene stippellijn: Geel – Westerlo – Blauberg – Aarschot (Bekaf)

Lichtaartseweg



Oranje stippellijn: Vosselaar – Gierle – Lichtaart – Olen – Geel

Bruine stippellijn: Turnhout – Tielen – Lichtaart – Olen – Herentals

Blauwe stippellijn: Lichtaart – Herentals – Vorselaar

Huidig net per deelkern:
Centrum



Zammel



Oosterlo



Stelen



Winkelomheide



Bel



Holven



Ten Aard



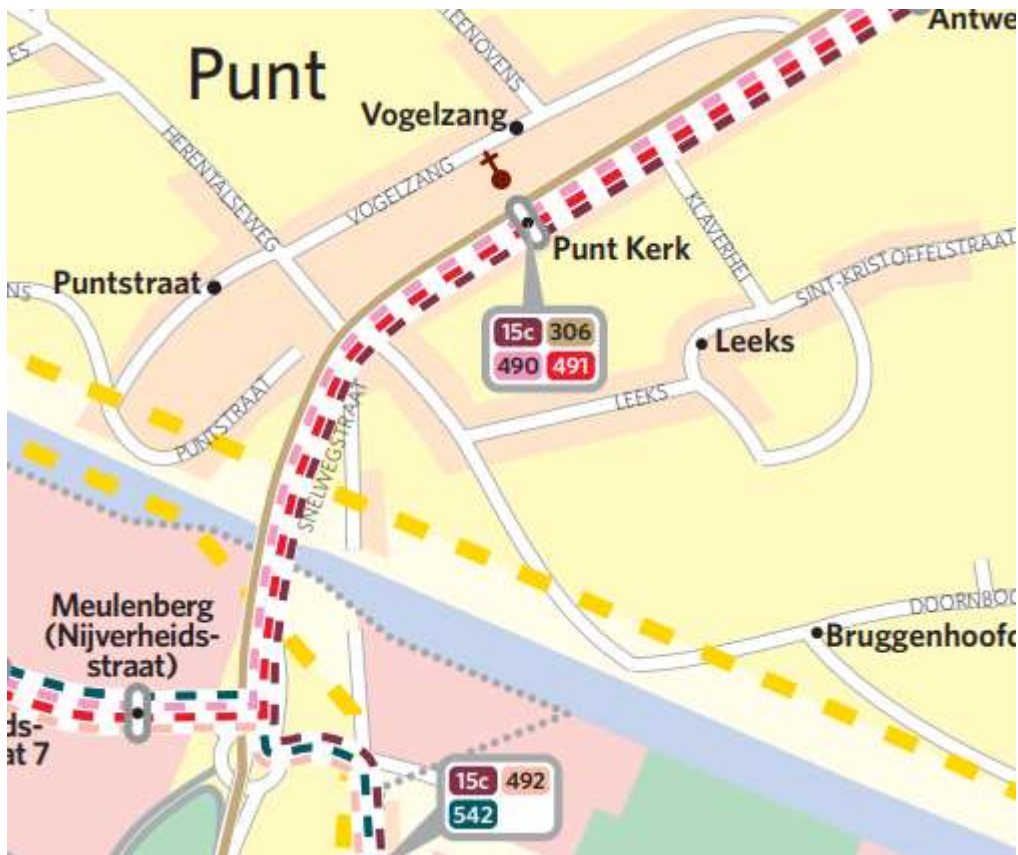
Larum



Elsum



Punt



Lichtaartseweg



HUIDIG	Centrum	Zammel	Oosterlo	Stelen	Winkelomheide	Bel	Holven	Ten Aard	Larum	Elsum	Punt
Cadans											
490 Turnhout – Kasterlee – Geel	X						X	X			X
510 Mechelen – Geel	X	X	X	X							
19 Geel – Laakdal – Diest	X				X						
306 Geel – Leuven	X	X									X
299 Geel – Hasselt	X										
302 Geel – Maaseik	X				X						
84 Geel – Hamont	X					X					
15 b Geel – Herentals	X								X	X	
Functioneel											
15b Geel station – Pendel Thomas More	X									X	
380 Geel Station – Europese school	X										
19b Westerlo – Tessenderlo Chemie		X									
15c Leopoldsburg – Geel Industrie	X										X
Functioneel voor de scholen in Geel											
380 Geel – Retie – Arendonk/Oud-Turnhout	X										
381 Arendonk – Geel	X										
20 Tessenderlo – Geel/Mol	X				X						
493 Vosselaar – Gierle – Lichtaart – Tielen – Geel	X						X	X			
491 Aarschot – Geel	X										X
Functioneel voor de scholen in Aarschot											
491 Aarschot – Geel	X										X
Functioneel voor de scholen in Turnhout											
492 Aarschot – Turnhout	X										X
Functioneel voor de scholen in Westerlo											
19 Kwaadmechelen – Westerlo											

Nieuw	Centrum	Zammel	Oosterlo	Stelen	Winkelomheide	Bel	Holven	Ten Aard	Larum	Elsun	Punt
Cadans											
Turnhout – Kasterlee – Geel	X						X	X			
Mechelen – Geel	X	X	X	X							
Geel – Laakdal – Diest	X				X						
Geel – Leuven	X										X
Geel – Meerhout – Tessenderlo	X										
Functioneel											
Geel Station – Pendel Thomas More	X									X	
Geel station – Europese school	X										
Functioneel voor de scholen in Geel											
Arendonk – Retie – Witgoor – Dessel – Geel	X										
Oud-Turnhout – Retie – Geel	X										
Tessenderlo – Geel	X				X						
Vosselaar – Gierle – Lichtaart – Olen – Geel	X								X	X	
Functioneel voor de scholen in Aarschot											
Geel – Westerlo – Blauberg – Aarschot (Bekaf)	X										X
Functioneel voor de scholen in Turnhout											
Functioneel voor de scholen in Westerlo											
19 Averbode – Veerle Heide – Eindhout – Westerlo		X	X								