

Dessel

ongewijzigde lijnen in Dessel

KN & AN

Turnhout – Dessel – Retie – Mol

Kernnet B

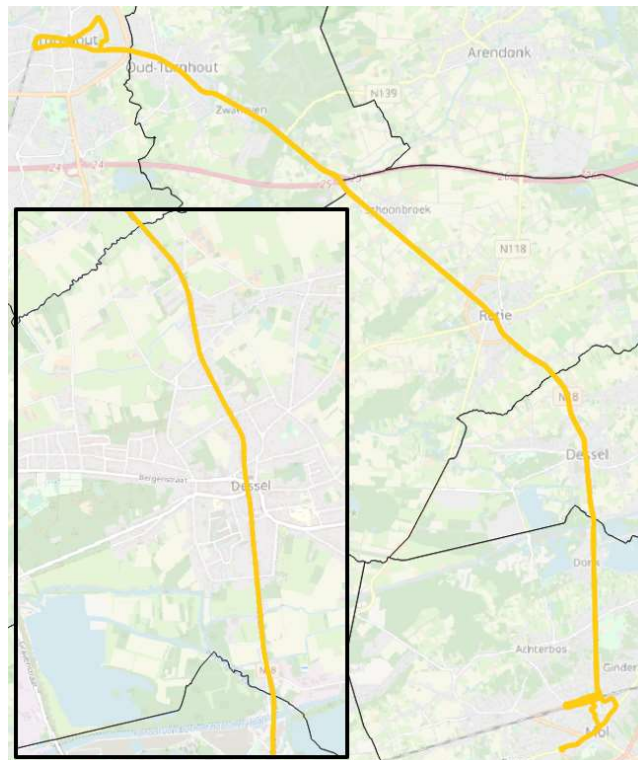
Komt overeen met de huidige lijn 470 Turnhout – Dessel – Mol

Kleine verbeteringen:

- In de spits op weekdays gaan we naar een goede kwartierfrequentie
- Op vakantiedagen wordt in de spits extra versterking voorzien
- Het functioneel aanbod voor de scholen in Mol wordt in een aparte lijn opgenomen (zie verder, p. 2)

Nieuwe verbinding	Schooldagen	Schoolvakantie	Zaterdag	Zondag
Frequentie spitsuur	15'	30' + versterking	30'	60'
Frequentie daluur	30'	30'	30'	60'
Frequentie vroeg/laat	60'	60'	60'	60'
Amplitude	05:35 – 22:55	05:35 – 22:55	07:05 – 23:55	08:05 – 21:55

Huidige reisweg = nieuwe reisweg:

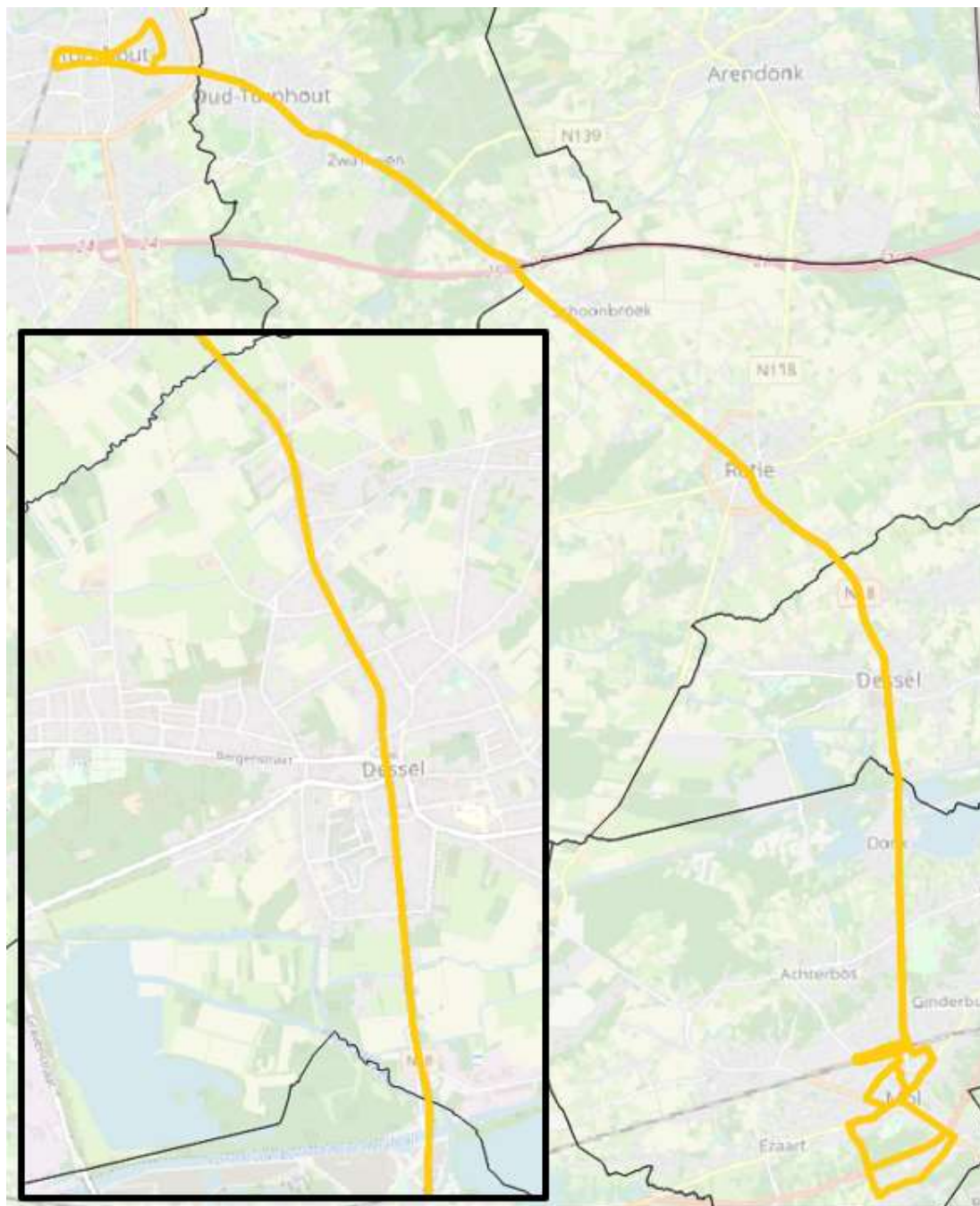


Functioneel

Turnhout – Retie – Dessel – Mol Scholen

- functionele ritten voor de scholen in Mol, momenteel vervat in lijn 470 Turnhout – Dessel – Mol, worden in een aparte lijn opgenomen
- ongewijzigd
- Zes ritten per schooldag (2 in de ochtend richting Mol – 4 in de avond richting Turnhout). Op woensdag zijn er 2 middagritten voorzien richting Turnhout.

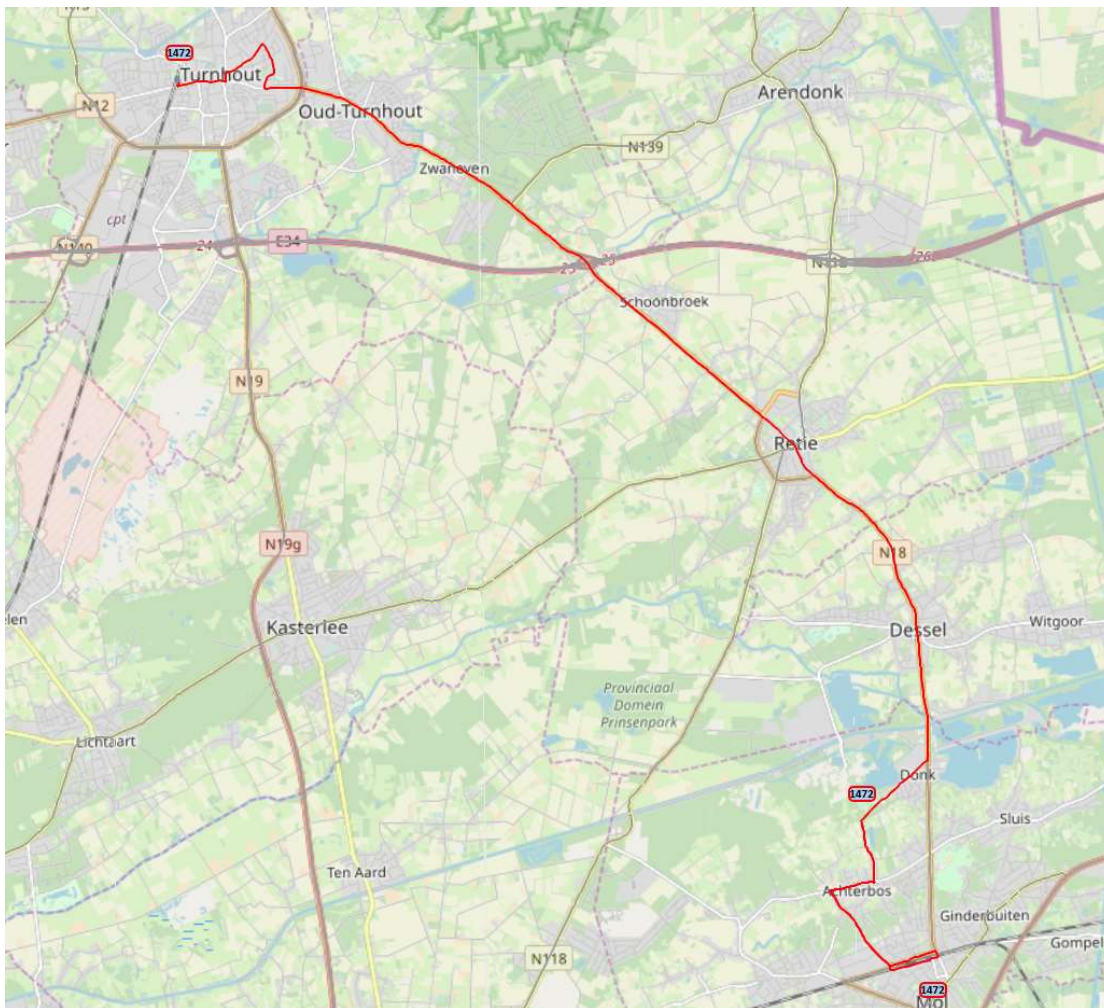
Huidige reisweg = nieuwe reisweg:



Mol – SCK – Turnhout

- functionele ritten voor de bediening van SCK en VITO in Mol blijven behouden via een derdebetalersstelsel met deze twee bedrijven. Ritten zijn, zoals in het huidige net ook reeds voorzien, verlengd tot Turnhout om op dit traject de bezetting op lijn Turnhout – Mol mee op te vangen.
- ongewijzigd
- 3 ritten per schooldag (1 in de ochtend richting SCK en VITO – 2 in de avond richting Mol station).

Huidige reisweg = nieuwe reisweg:



Nieuwe of gewijzigde lijnen in Dessel

Functioneel

Arendonk – Retie – Witgoor – Dessel – Geel

- Komt overeen met de huidige lijn 380 Arendonk – Retie – Geel en lijn 381 Arendonk/Oud-Turnhout – Retie – Geel
- Alle ritten rijden via Witgoor en rijden door tot Thomas More (dit laatste wordt niet vermeld op de kaart)
- 4 ritten (2 in de ochtend naar Geel – 2 in de avond richting Arendonk). Op woensdagmiddag zijn er 2 ritten richting Arendonk .

nieuwe reisweg:

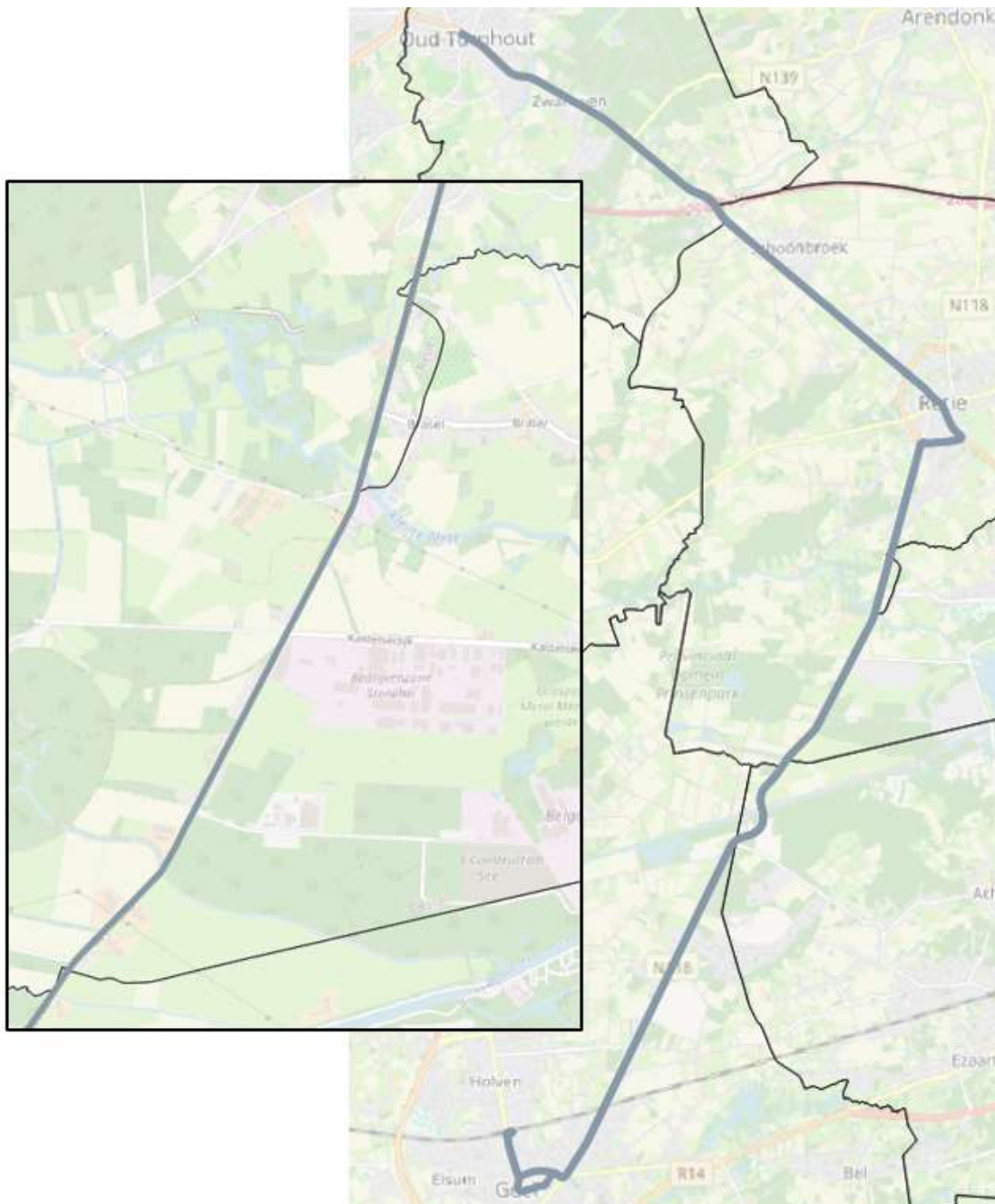


Oud-Turnhout – Retie – Geel

(enkel bediening op de N118 in Dessel)

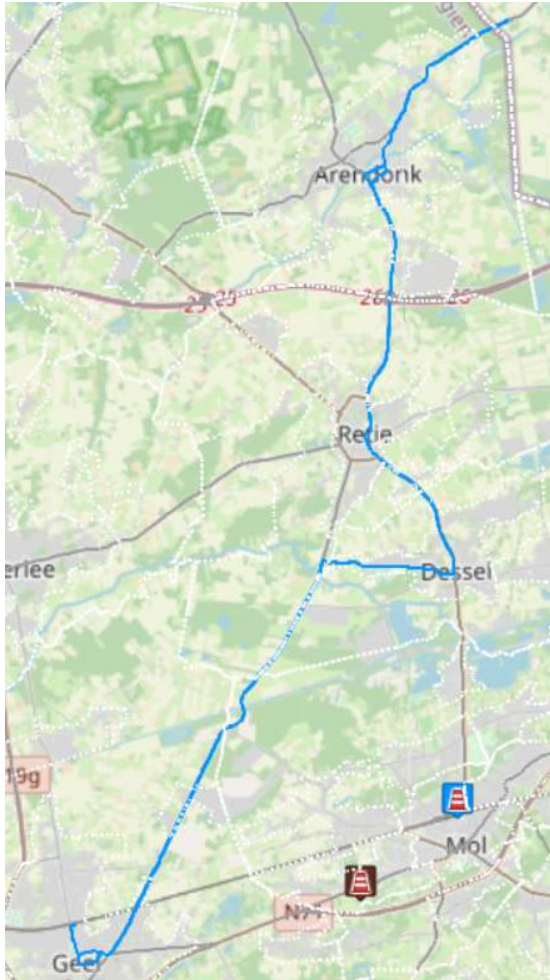
- Komt overeen met de huidige lijn Arendonk/Oud-Turnhout – Geel
- Snelle verbinding vanuit Oud-Turnhout naar Geel, niet meer via de N18 maar via de N118
- 2 ritten per dag (1 ochtend richting Geel – 1 avond richting Oud-Turnhout); op woensdagmiddag wordt er 1 rit voorzien richting Oud-Turnhout

Nieuwe reisweg:

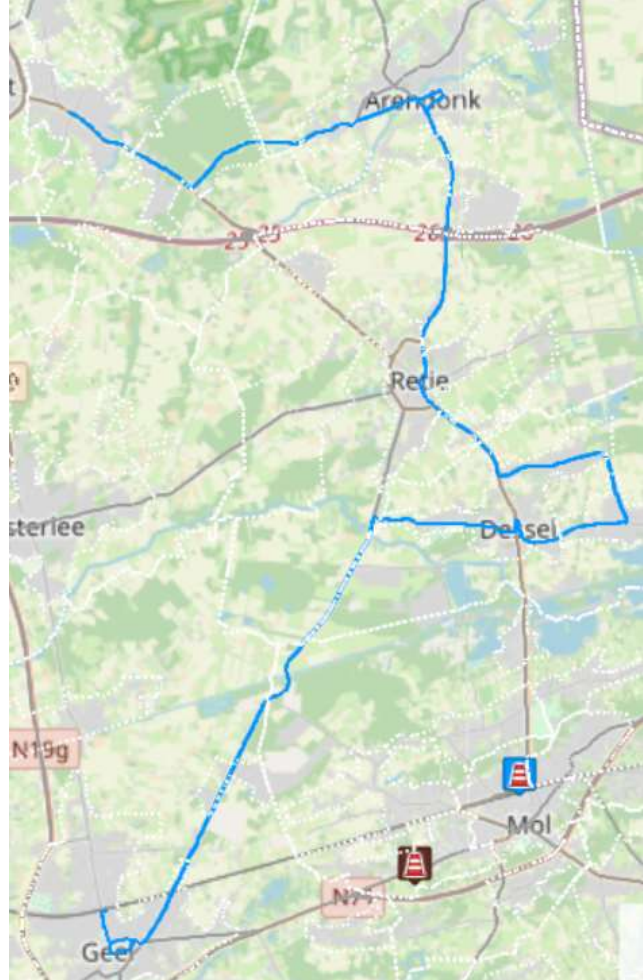


huidige reisweg:

Lijn 380:



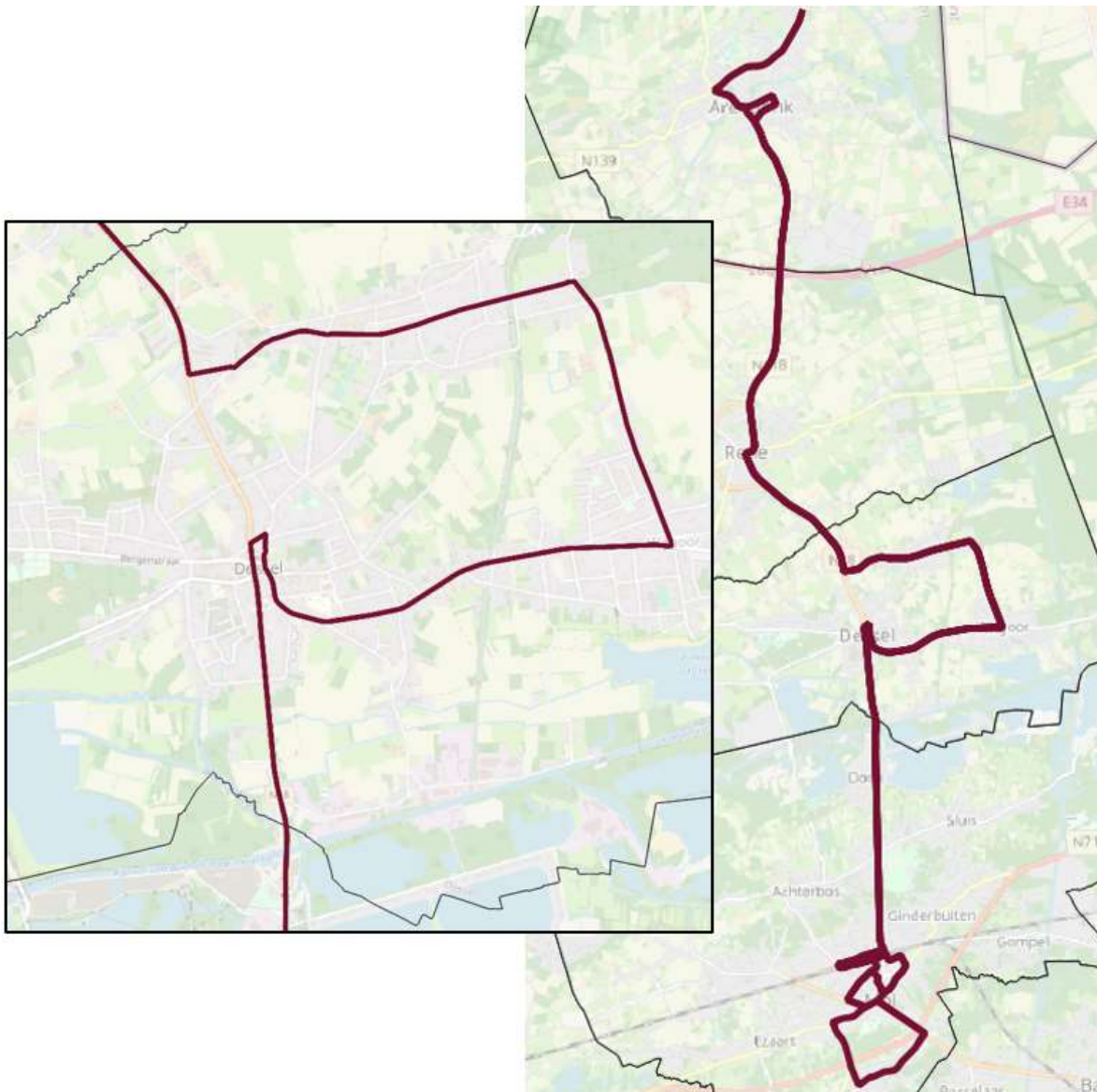
lijn 381:



Arendonk – Retie – Witgoor – Dessel – Mol

- Komt overeen met de huidige lijn 390 Arendonk – Retie – Dessel – Mol en lijn 391 Arendonk – Mol, met zowel bediening voor de scholen in Mol als de scholen in Arendonk
- In Arendonk wordt het traject van alle ritten rechtgetrokken. Alle ritten rijden van het Pelgrimsplein via Sint-Clara naar Hervelde en Witgoor
- Aantal ritten:
 - o Naar Mol: 6 ritten per schooldag (3 ochtend – 3 middag). Op woensdagmiddag rijden er 3 ritten.
 - o Naar Arendonk: 3 ritten per schooldag (1 ochtend - 2 middag). Op woensdagmiddag rijdt er 1 rit.

Nieuwe reisweg:



huidige reisweg:

Lijn 390:

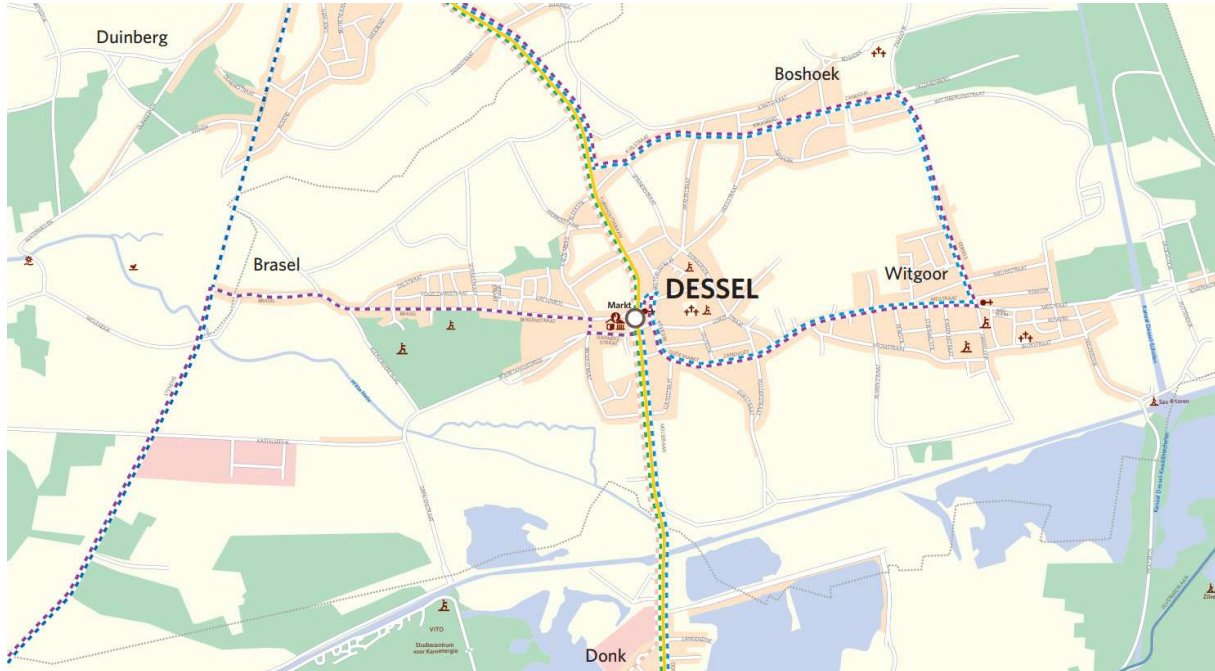


lijn 391:



Nieuw net

Dessel-Centrum – Witgoor – Brasel



Gele volle lijn: Turnhout – Retie – Dessel – Mol

Groene stippellijn: Turnhout – Retie – Dessel – Mol scholen

Roze stippellijn: Mol – SCK – Turnhout

Paarse stippellijn: Arendonk – Retie – Witgoor – Dessel – Geel

Blauwe stippellijn op de N118: Oud-Turnhout – Retie – Geel

Blauwe stippellijn op de N118: Arendonk – Retie – Witgoor – Dessel – Mol

Huidig net:

Dessel-Centrum – Witgoor – Brasel



HUIDIG	Dessel-Centrum	Witgoor	Brasel
Cadans			
470 Turnhout – Retie – Dessel – Mol	X		
Functioneel			
472 Mol – SCK - Turnhout	X		
Voor de scholen in Arendonk			
391 Arendonk – Mol	X	X	
Voor de scholen in Geel			
380 Arendonk – Retie – Geel	X		
381 Arendonk/Oud-Turnhout – Geel	X	X	
Voor de scholen in Mol			
470 Turnhout – Retie – Dessel – Mol scholen	X		
390 Arendonk – Retie – Witgoor – Dessel – Mol	X		

NIEUW	Dessel-centrum	Witgoor	Brasel
Kernnet en aanvullend net			
Turnhout – Retie – Dessel – Mol	X		
Functioneel			
Mol – SCK – Turnhout	X		
Voor de Scholen in Arendonk			
Arendonk – Retie – Witgoor – Dessel – Mol	X	X	
Voor de Scholen in Geel			
Arendonk – Retie – Witgoor – Dessel – Geel	X	X	X
Oud-Turnhout – Retie – Geel (enkel op de N118)			X
Voor de Scholen in Mol			
Turnhout – Retie – Dessel – Mol Scholen	X		
Arendonk – Retie – Witgoor – Dessel – Mol	X	X	