

Beerse

ongewijzigde lijnen in Beerse

KN & AN

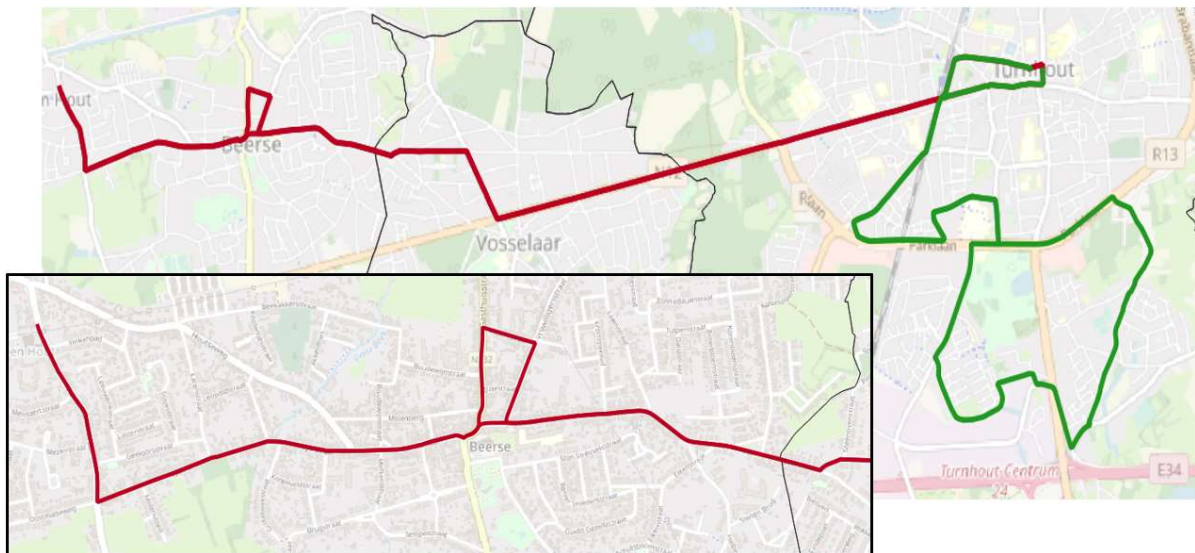
Stadslijnen Turnhout

Aanvullend net

Komen overeen met de huidige stadslijnen 1 & 2, waarbij enkel stadslijn 1 in Beerse komt

| | Schooldagen | Schoolvakantie | Zaterdag | Zondag |
|------------------------------|---------------|----------------|---------------|---------------|
| Frequentie spitsuur | 30' | 30' | 30' | 30' |
| Frequentie daluur | 30' | 30' | 30' | 30' |
| Frequentie vroeg/laat | 30' | 30' | 30' | 30/60' |
| Amplitude | 06:15 – 21:30 | 06:15 – 21:30 | 07:15 – 23:25 | 07:40 – 22:25 |

Huidige reisweg = nieuwe reisweg:



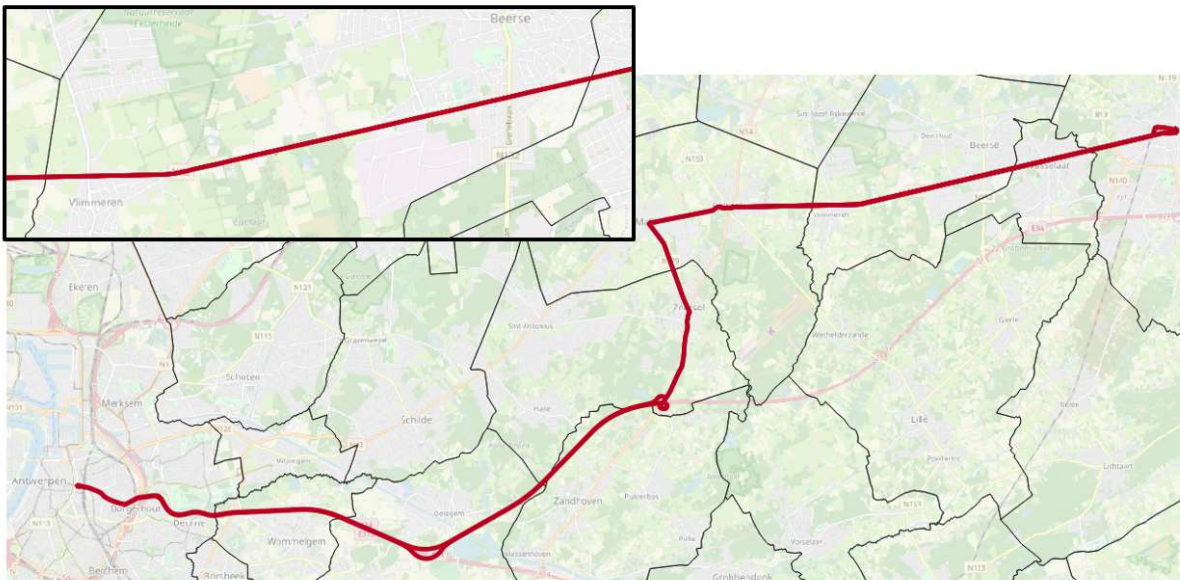
Lijnenbundel Turnhout Antwerpen

- Snellijn Turnhout – Zoersel – Antwerpen
- Snellijn Turnhout – Wechelderzande – Antwerpen
- Snellijn Turnhout – Beerse – Antwerpen

Snellijn Turnhout – Zoersel – Antwerpen

- Basis van het net wordt gevormd door sneldienst Turnhout – Malle – Zoersel – E34 – Antwerpen, huidige lijn 417
- De dienstregelingen van deze lijn wordt fors versterkt: tijdens de spits zal deze lijn om de 15' rijden, wat aangevuld met de snellijn Turnhout – Wechelderzande – Antwerpen een 7,5'-frequentie geeft tussen Turnhout en Vlimmeren.

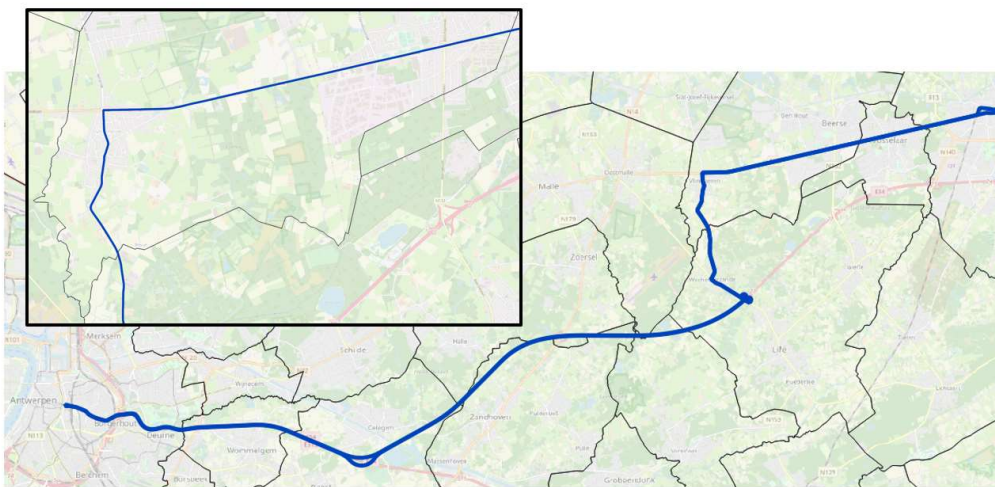
Huidige reisweg = nieuwe reisweg:



Snellijn Turnhout – Wechelderzande – Antwerpen

- Het optimaliseren van de verbinding Turnhout – Malle – Zoersel – E 34 – Antwerpen impliceert dat de sneldienst Turnhout – Antwerpen via Wechelderzande, vandaag lijn 416 in de daluren niet meer rijdt.
- Op lijn 416 blijven echter nog altijd 24 ritten over op weekdays – om het kwartier in een ruime spits. Binnen de ruime spits worden vandaag zo’n 75% van de verplaatsingen gemaakt.
- Aantal ritten:
 - o Richting Antwerpen: 13 ritten per weekday (9 ’s ochtends en 4 ’s avonds)
 - o Richting Turnhout: 11 ritten per weekday (3 ’s ochtends en 8 ’s avonds)

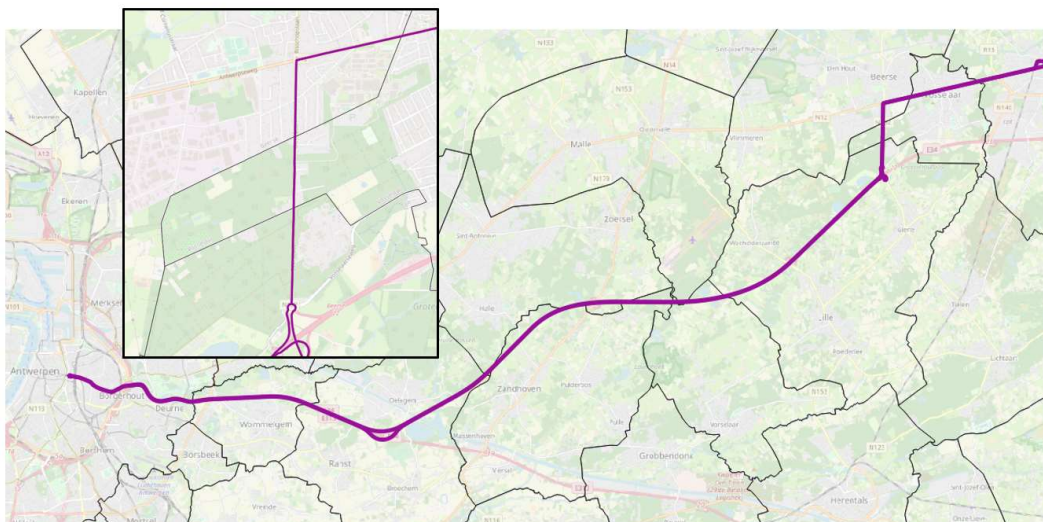
Huidige reisweg = nieuwe reisweg:



Snellijn Turnhout – Beerse – Antwerpen

- Voor de Snellijn Turnhout – Beerse – Antwerpen, huidige lijn 415 wijzigt er niets
- Lijn 415: 5 ritten per weekday (2 ’s ochtends naar Antwerpen en 3 ’s avonds naar Turnhout). Tijdens vakantieperiodes is er maar 1 ochtendrit voorzien

Huidige reisweg = nieuwe reisweg:

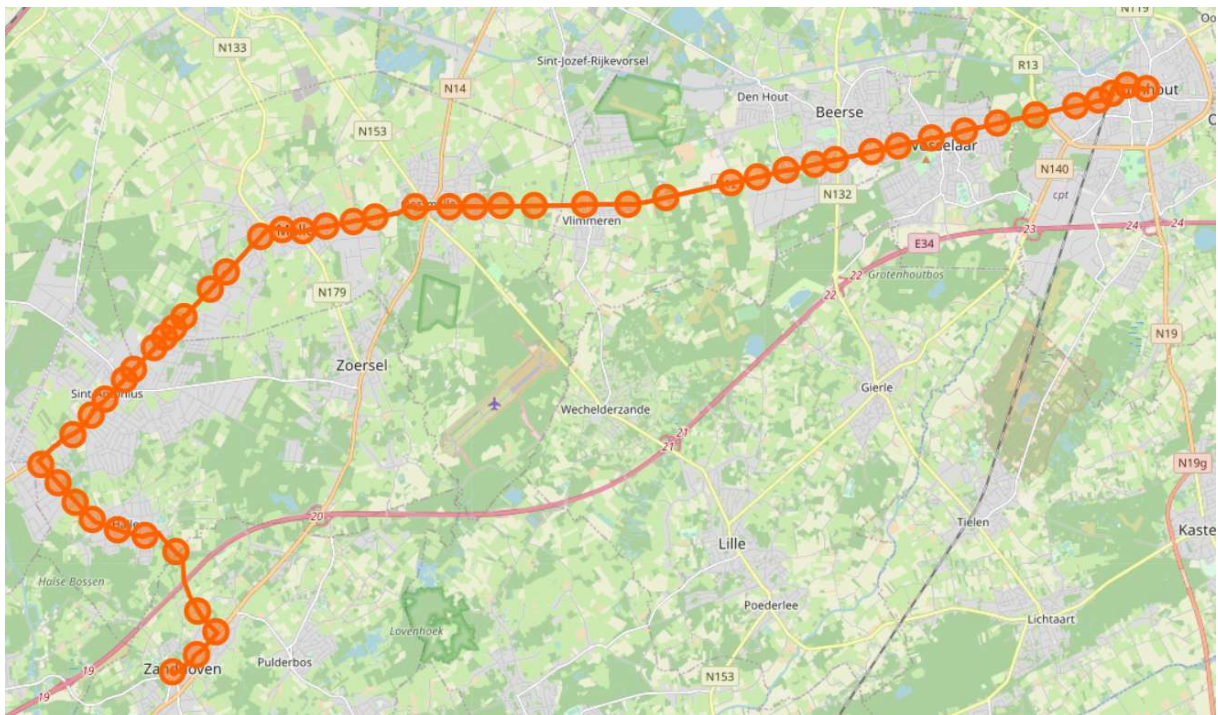


Functioneel

Zandhoven – Sint-Antonius – Malle – Turnhout

- Van vervoerregio Antwerpen
- Komt overeen met huidige lijn 419 Zandhoven – Sint-Antonius – Malle – Turnhout
- Voor de scholen in Turnhout
- Ongewijzigd
- 3 ritten per schooldag (1 in de ochtend naar Turnhout – 2 in de avond richting Zandhoven). Op woensdag middag wordt er ook 1 rit voorzien richting Zandhoven.

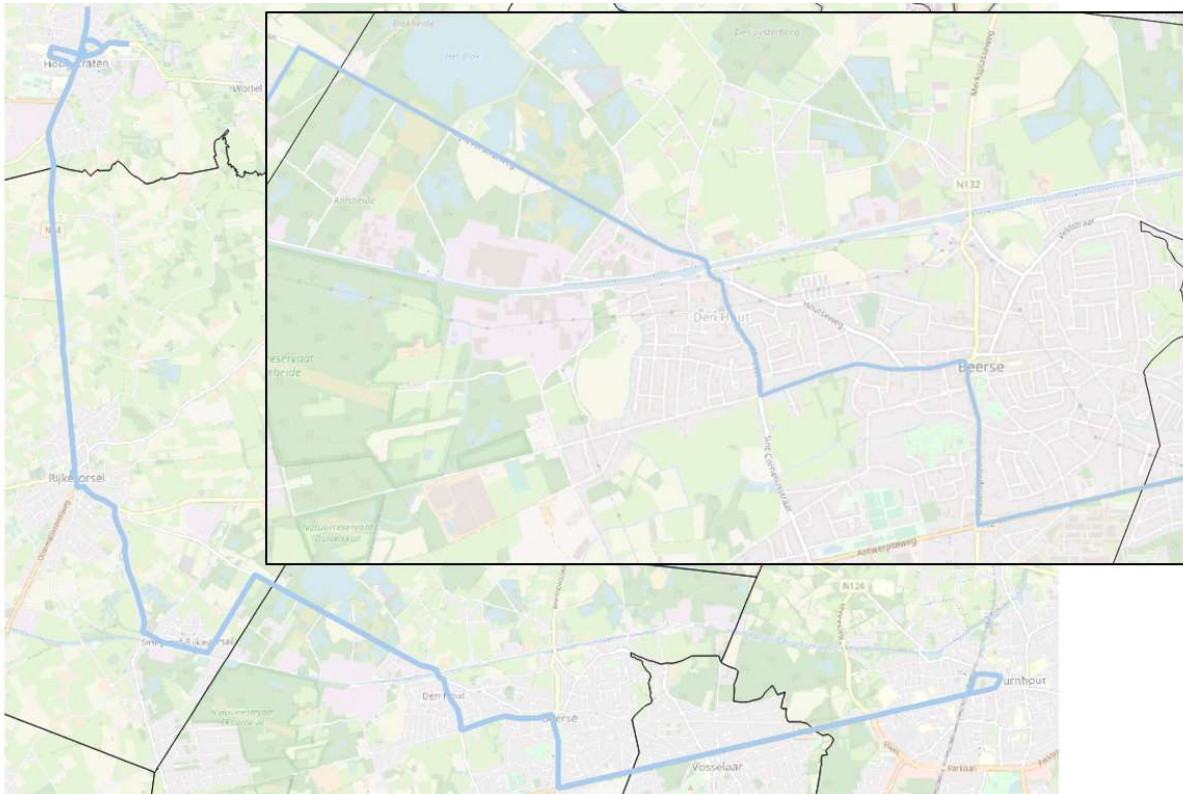
Huidige reisweg = nieuwe reisweg:



Turnhout – Beerse – Rijkevorsel – Hoogstraten

- Komt overeen met de huidige lijn 433 Turnhout – Beerse – Rijkevorsel – Hoogstraten
- Ongewijzigd voor de scholen in Hoogstraten
- 2 ritten per schooldag (1 ochtendrit naar Hoogstraten – 1 avondrit richting Turnhout). Op woensdagmiddag wordt er ook 1 rit voorzien richting Turnhout.

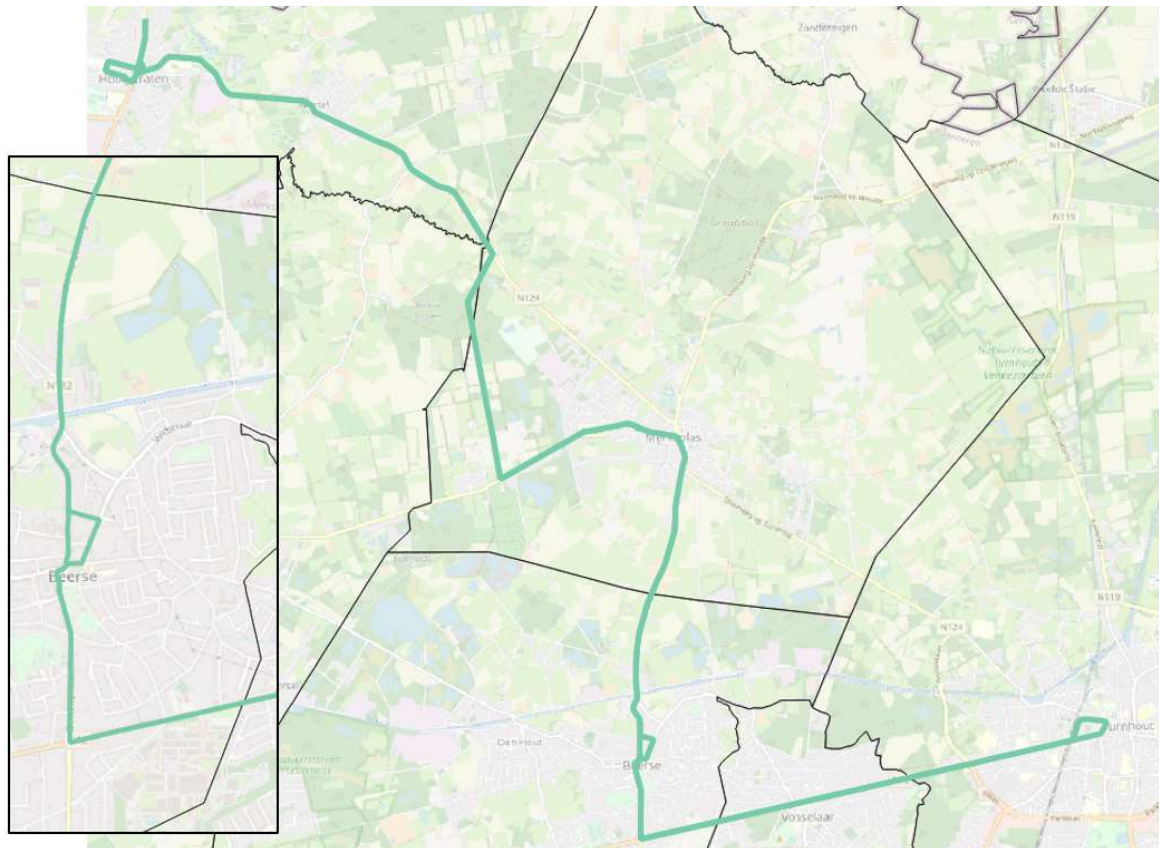
Nieuwe reisweg = huidige reisweg:



Turnhout – Beerse – Merksplas – Hoogstraten

- Komt overeen met de huidige lijn 434 Turnhout – Beerse – Merksplas – Hoogstraten
- Ongewijzigd
- Voor de scholen in Hoogstraten
- 3 ritten per schooldag (1 in de ochtend naar Hoogstraten – 2 in de avond richting Turnhout). Op woensdagmiddag worden er 2 ritten richting Turnhout voorzien.

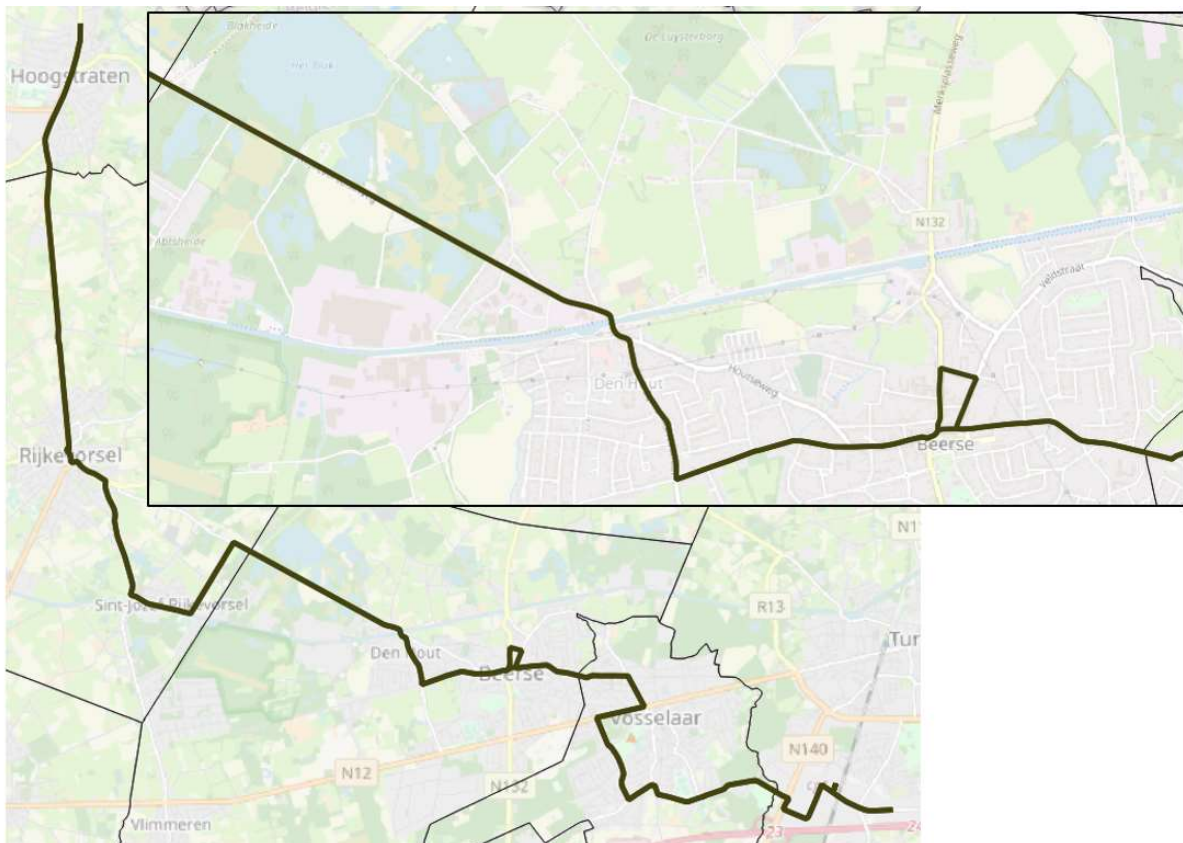
Nieuwe reisweg = huidige reisweg:



Hoogstraten – Turnhout Industrie

- Komt overeen met de huidige lijn 435 (Hoogstraten – Vosselaar – Turnhout Industrie – Turnhout Station, waarbij deze lijn wordt opgesplitst in een lijn Turnhout Markt – Turnhout Industrie (die Beerse niet bediend) en een lijn Hoogstraten – Turnhout Industrie (die Beerse wel bediend)
- In het huidige net is er enkel een avondrit naar Hoogstraten; in het nieuwe net zal er ook een ochtendrit voorzien worden
- 2 ritten per dag (1 ochtend naar Turnhout Industrie – 1 avond richting Hoogstraten)

Nieuwe reisweg = huidige reisweg:

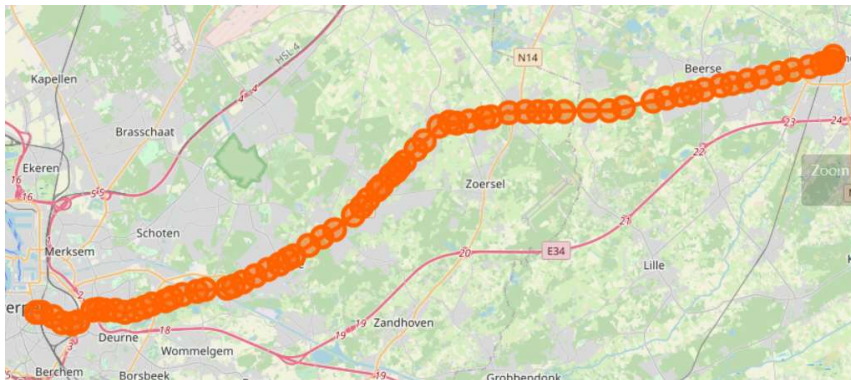


Niet langer voorziene lijnen in Beerse

Turnhout – Antwerpen, huidige lijn 410

- Van vervoerregio Antwerpen
- Door de opwaardering van de sneldienst Turnhout – Malle – Zoersel – E34 – Antwerpen is het te verantwoorden dat de stopdienst niet meer nodig is tussen Turnhout en Malle, en dus is er ook geen stopdienst meer in Beerse en Vosselaar (behoudens functioneel)
- Tijdens een cocreatiesessie met de betrokken gemeentes werd bepaald welke haltes op de N12 bediend moeten worden door de snellijn, zonder afbreuk te doen aan de sneldienst; Voor Beerse is dit:
 - Vlimmeren Statiestraat
 - Beerse Nieuwe Dreef
 - Beerse Lilsedijk
 - Beerse Gierleseweg
 - Beerse Heibergstraat

Huidige reisweg:



Nieuwe reisweg:



Turnhout – Vosselaar – Beerse – Rijkevorsel, huidige lijn 431

- Het gebruik is zeer laag en reizigers zijn vanuit Beerse sneller in Turnhout met de stadslijn
- De opwaardering van de snelle verbinding Turnhout – Antwerpen maakt dat een verplaatsing naar de N12 ook de moeite loont

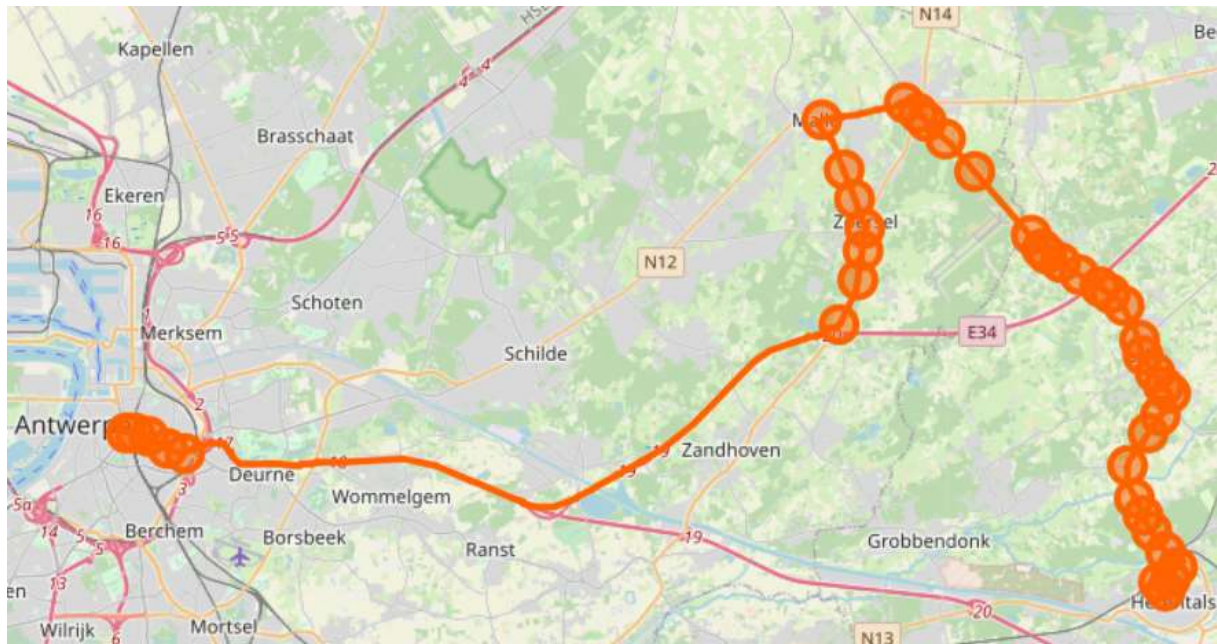
Huidige reisweg:



Snellijn 429 Herentals – Malle – Zoersel – Antwerpen
(enkel bediening van Vlimmeren)

- Ze is in het huidige netwerk ingewerkt in een vreemde constructie met snelbuslijn 417 Turnhout-Antwerpen (via Westmalle). Door de upgrade die we voorzien op die laatste as verliest deze huidige constructie in haar globaliteit haar meerwaarde en daarom is lijn 429 niet meer mee opgenomen.
- In Vlimmeren vangt lijn Oostmalle – Lille – Herentals (zie verder, p. 11) het verdwijnen van deze lijn 429 op dit traject op, met nu ook bediening op zondag op deze relatie. Mits overstap in Oostmalle kan er dan nog steeds naar Antwerpen gereisd worden.

Huidige reisweg:



Nieuwe of gewijzigde lijnen in Beerse

KN & AN

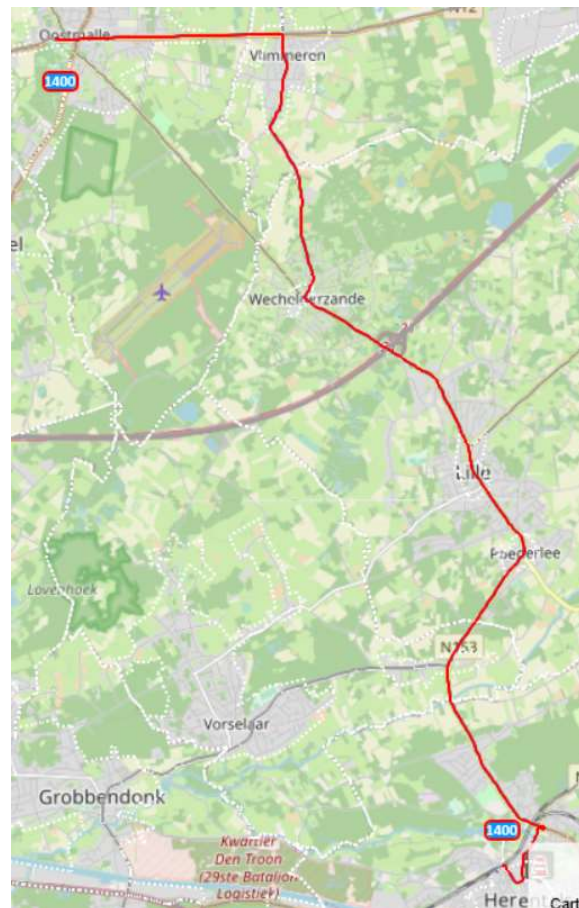
Oostmalle – Herentals

(enkel bediening van Vlimmeren)

- Komt deels overeen met de huidige lijn 429, Snellijn Herentals – Malle – Zoersel – Antwerpen
- Door een overstap in Oostmalle op de sneldienst blijft Antwerpen, ondanks het deels wegvallen van de snellijn via Wechelderzande, ook in de daluren goed bereikbaar.

| NIEUW Traject | Schooldagen | Schoolvakantie | Zaterdag | Zondag |
|-----------------------|-------------------|----------------|--------------|--------------|
| Frequentie spitsuur | 60' + versterking | 60' | 60' | 60' |
| Frequentie daluur | 60' | 60' | 60' | 60' |
| Frequentie vroeg/laat | 60' | 60' | 60' | 60' |
| Amplitude | 6:35 – 20.25 | 6:35 – 20.25 | 7:50 – 22:05 | 7:55 – 22:05 |

Nieuwe reisweg:



Hoogstraten – Oostmalle

(enkel bediening van Vlimmeren)

- Aanvullend net
- Komt overeen met de huidige functionele lijn 400 Hoogstraten – Vlimmeren die opgewaardeerd wordt naar een cadansverbinding.
- Na het verdwijnen van huidige route 600 vangt deze lijn de verbinding tussen Hoogstraten en Rijkevorsel op;

| NIEUW Traject | Schooldagen | Schoolvakantie | Zaterdag | Zondag |
|------------------------------|-------------------|----------------|---------------|---------------|
| Frequentie spitsuur | 60' + versterking | 60' | 60' | 60' |
| Frequentie daluur | 60' | 60' | 60' | 60' |
| Frequentie vroeg/laat | 60' | 60' | 60' | 60' |
| Amplitude | 06:05 – 20:55 | 06:05 – 20:55 | 08:05 – 21:55 | 08:05 – 21.55 |

Nieuwe reisweg:



functioneel

Turnhout – Scholen Malle

- In afwachting van de nodige infrastructuur en veilig traject voor de voetgangers richting de scholen, wordt er nog een functionele verbinding voorzien die tot aan de scholen in Malle zelf rijdt
- 6 ritten per schooldag (3 ochtendritten naar Malle – 3 avondritten richting Turnhout). Op woensdagmiddag worden er 2 ritten voorzien richting Turnhout.

nieuwe reisweg:

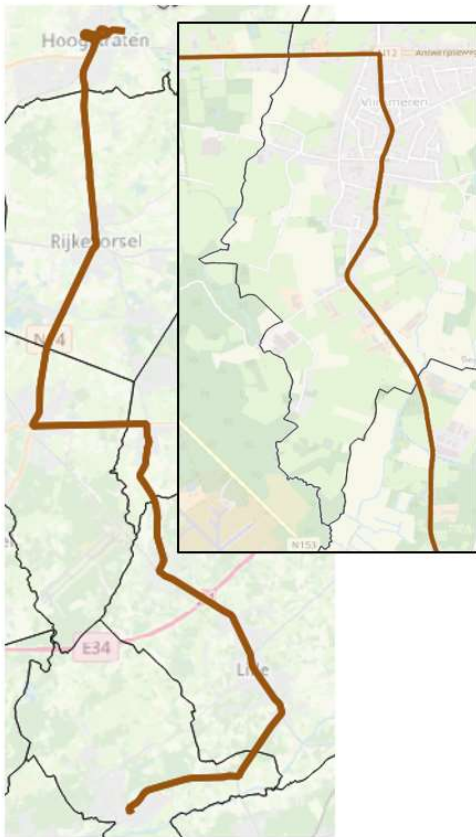


Vorselaar – Hoogstraten

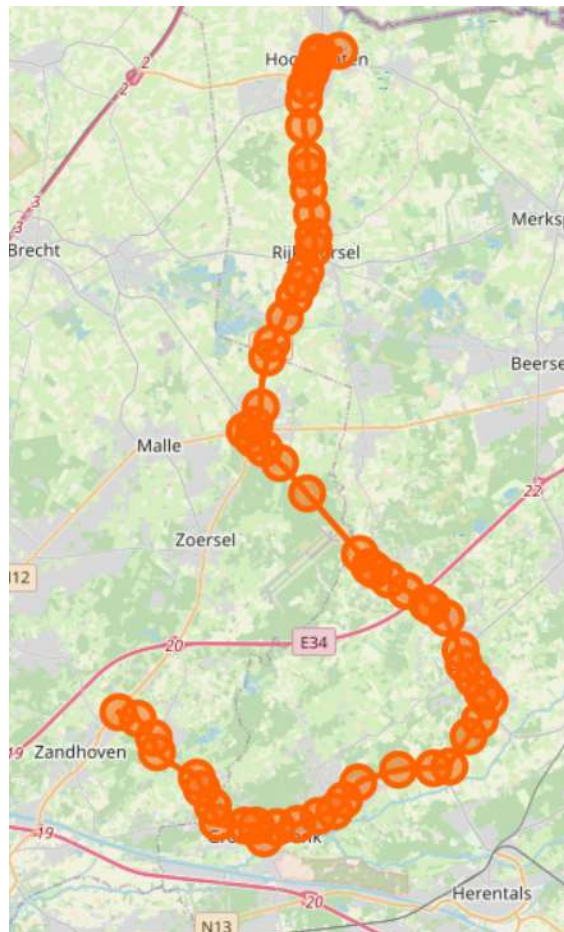
(enkel bediening van Vlimmeren)

- Komt overeen met de huidige lijn 409 Hoogstraten – Malle – Zandhoven – Herentals
- Ongewijzigde dienstregeling voor de ritten vanuit Vorselaar naar de scholen in Hoogstraten
- De reisweg zal nu via Vlimmeren lopen ipv via de N153
- 2 ritten per schooldag (1 ochtend naar Hoogstraten – 1 avond naar Vorselaar). Op woensdagmiddag is er 1 rit voorzien naar Vorselaar.

Nieuwe reisweg:



huidige reisweg:

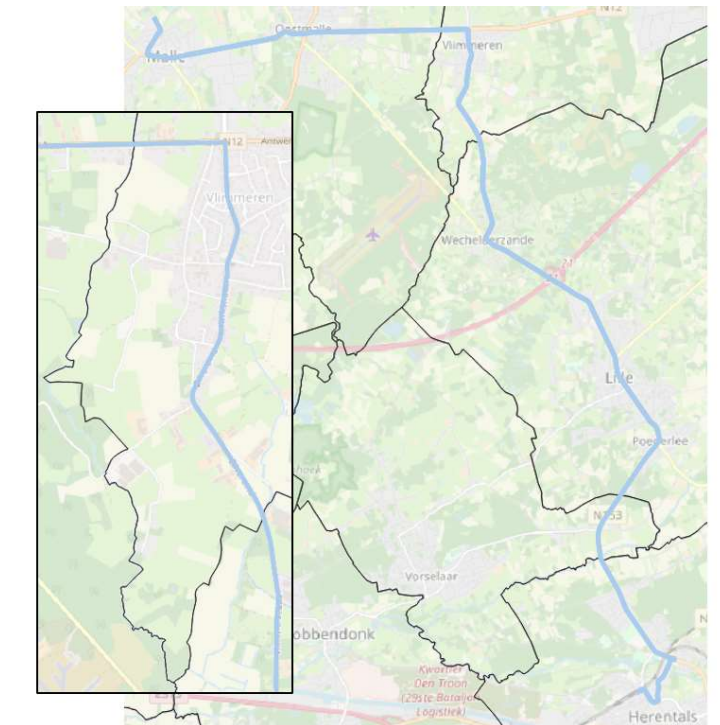


Herentals – Malle

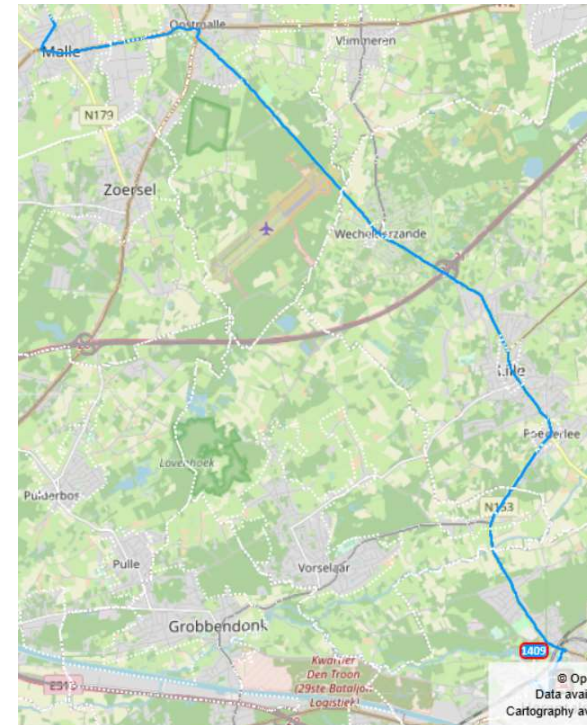
(enkel bediening van Vlimmeren)

- Komt overeen met de huidige lijn 407 Herentals – Malle
- Voor de scholen in Malle
- De reisweg zal nu via Vlimmeren lopen ipv via de N153
- 4 ritten per schooldag (2 in de ochtend naar Malle – 2 in de avond richting Herentals). Op woensdagmiddag worden er 2 ritten voorzien richting Herentals.

Nieuwe reisweg:



huidige reisweg:

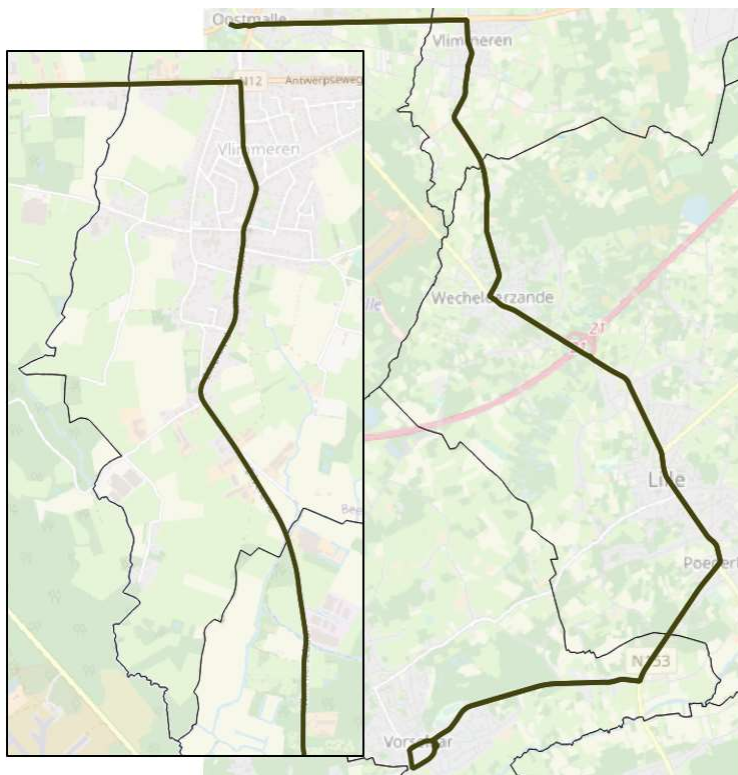


Malle – Vorselaar

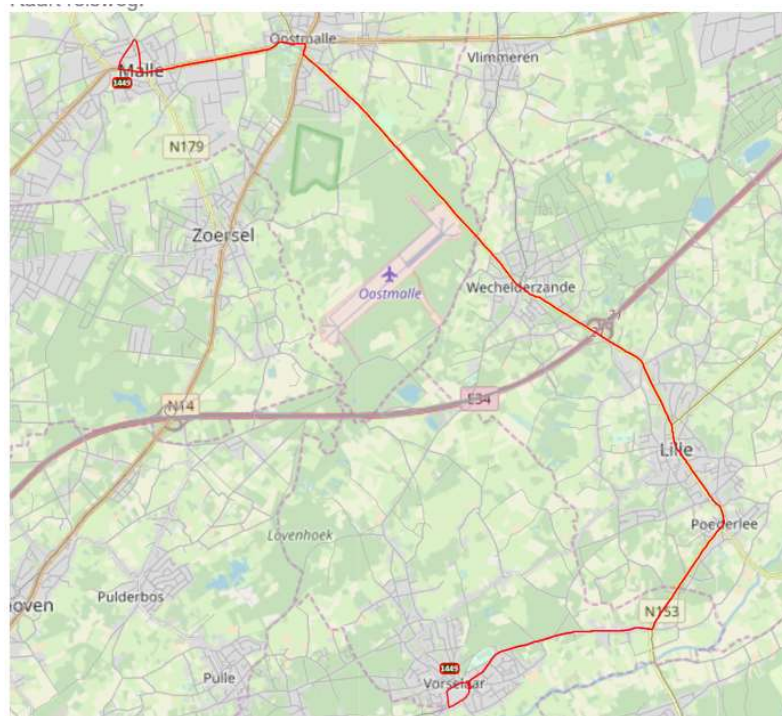
(enkel bediening van Vlimmeren)

- Komt overeen met de huidige lijn 449 schooldiensten Malle – Vorselaar
- Voor de scholen in Vorselaar
- De reisweg zal nu via Vlimmeren lopen ipv via de N153
- 3 ritten per schooldag (1 ochtend naar Vorselaar – 2 avond naar Malle). Op woensdagmiddag is er 1 rit voorzien naar Malle.

Nieuwe reisweg:



Huidige reisweg:

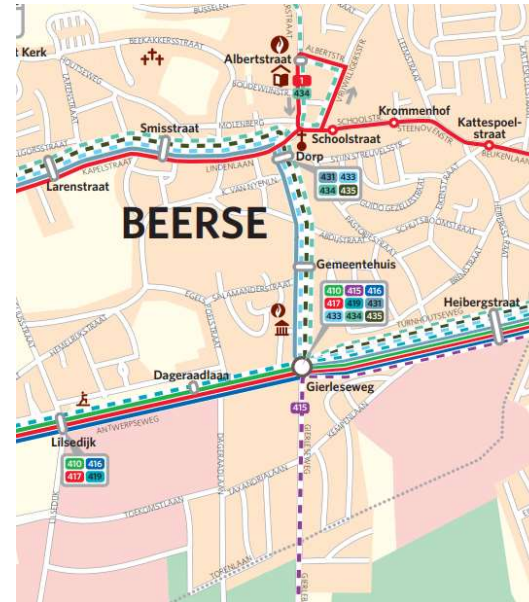


Beerse-centrum

Nieuw net:



huidig net:



Blauwe volle lijn: Stadslijn 1

Roze volle lijn: Snellijn Turnhout – Zoersel – Antwerpen

Rode stippellijn: snellijn Turnhout – Wechelderzande – Antwerpen

Paarse Stippellijn: Snellijn Turnhout – Beerse – Antwerpen

Zalmroze stippellijn: Turnhout – Beerse – Merksplas – Hoogstraten

Lichtblauwe stippellijn: Turnhout – Beerse – Rijkevorsel – Hoogstraten

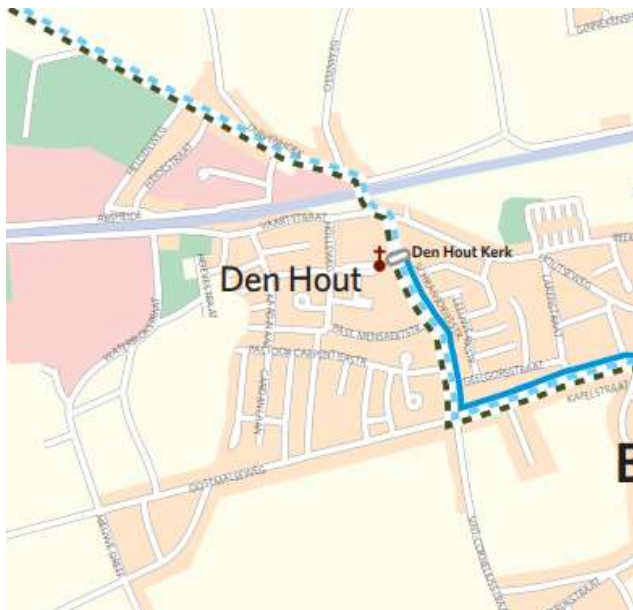
Donkergroene stippellijn: Hoogstraten – Turnhout Industrie

Donkergrijze stippellijn: Zandhoven – Malle – Turnhout

Lichtgroene stippellijn: Turnhout – Scholen Malle

Beerse Den Hout

Nieuw net:



Blaue volle lijn: Stadslijn 1

Lichtblauwe stippellijn: Turnhout – Beerse – Rijkevorsel – Hoogstraten

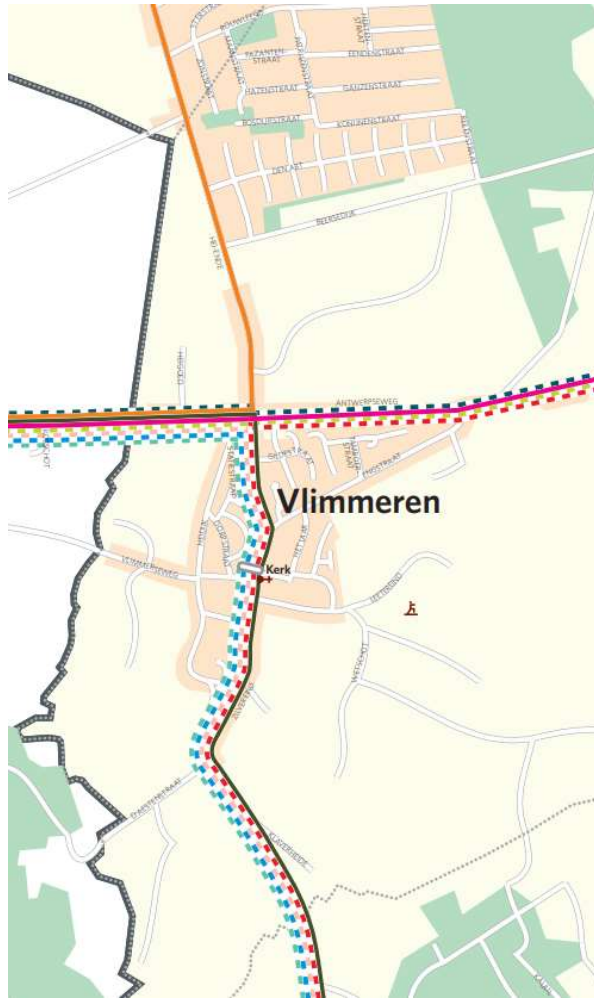
Donkergroene stippellijn: Hoogstraten – Turnhout Industrie

huidig net:



Vlimmeren

Nieuw net:



- Roze volle lijn: Snellijn Turnhout – Zoersel – Antwerpen
- Rode stippellijn: snellijn Turnhout – Wechelderzande – Antwerpen
- Oranje volle lijn: Hoogstraten – Oostmalle
- Groene volle lijn: Oostmalle – Lille – Herentals
- Donkergrijze stippellijn: Zandhoven – Malle – Turnhout
- Lichtgroene stippellijn: Turnhout – Scholen Malle
- Lichtblauwe stippellijn: Herentals – Scholen Malle
- Appelblauwzeegroene stippellijn: Vorselaar – Hoogstraten
- Roze stippellijn: Oostmalle – Vorselaar

huidig net:



| HUIDIG | Beerse Centrum | Beerse Den Hout | Vlimmeren |
|--|----------------|-----------------|-----------|
| Cadans | | | |
| 417 snellijn Turnhout – Zoersel – Antwerpen | X (N12) | | X (N12) |
| 416 Snellijn Turnhout – Wechelderzande – Antwerpen | X (N12) | | X (N12) |
| 1 stadslijn Turnhout | X | X | |
| 410 Turnhout – Malle – Antwerpen | X (N12) | | X (N12) |
| 431 Turnhout – Vosselaar – Beerse – Rijkevorsel | X | X | |
| 429 Snellijn Herentals – Malle – Zoersel – Antwerpen | | | X |
| Functioneel | | | |
| 415 Snellijn Turnhout – Beerse – Antwerpen | X (N12) | | |
| 435 Hoogstraten – Turnhout Industrie | X | X | |
| Voor de scholen in Malle | | | |
| 407 Herentals – Malle | | | |
| Voor de scholen in Turnhout | | | |
| 419 Zandhoven – Turnhout | X (N12) | | X (N12) |
| Voor de scholen in Hoogstraten | | | |
| 400 Vlimmeren – Hoogstraten | | | X |
| 433 Turnhout – Beerse – Rijkevorsel – Hoogstraten | X | X | |
| 434 Turnhout – Beerse – Merksplas – Hoogstraten | X | | |
| 409 Herentals – Hoogstraten | | | |
| Voor de scholen in Vorselaar | | | |
| 449 Malle – Vorselaar | | | |

| NIEUW | Beerse Centrum | Beerse Den Hout | Vlimmeren |
|--|----------------|-----------------|-----------|
| Kernet en aanvullend net | | | |
| Sneldienst Turnhout – Zoersel – Antwerpen | X (N12) | | X (N12) |
| Stadslijn Turnhout | X | X | |
| Antwerpen – Malle | | | |
| Herentals – Lille – Oostmalle | | | X |
| Oostmalle – Hoogstraten | | | X (N12) |
| Functioneel | | | |
| Snellijn Turnhout – Wechelderzande – Antwerpen | X (N12) | | X (N12) |
| Snellijn Turnhout – Beerse – Antwerpen | X (N12) | | |
| Hoogstraten – Turnhout Industrie | X | X | |
| Voor de scholen in Malle | | | |
| Herentals – Malle | | | X |
| Turnhout – Malle | X (N12) | | X (N12) |
| Voor de scholen in Turnhout | | | |
| Zandhoven – Turnhout | X (N12) | | X (N12) |
| Voor de scholen in Hoogstraten | | | |
| Turnhout – Beerse – Rijkevorsel – Hoogstraten | X | X | |
| Turnhout – Beerse – Merksplas – Hoogstraten | X | | |
| Vorselaar – Hoogstraten | | | X |
| Voor de scholen in Vorselaar | | | |
| Malle – Vorselaar | | | X |