

Baarle-Hertog

Ongewijzigde lijnen in Baarle-Hertog

KN & AN

Turnhout – Baarle-Hertog

= aanvullend net

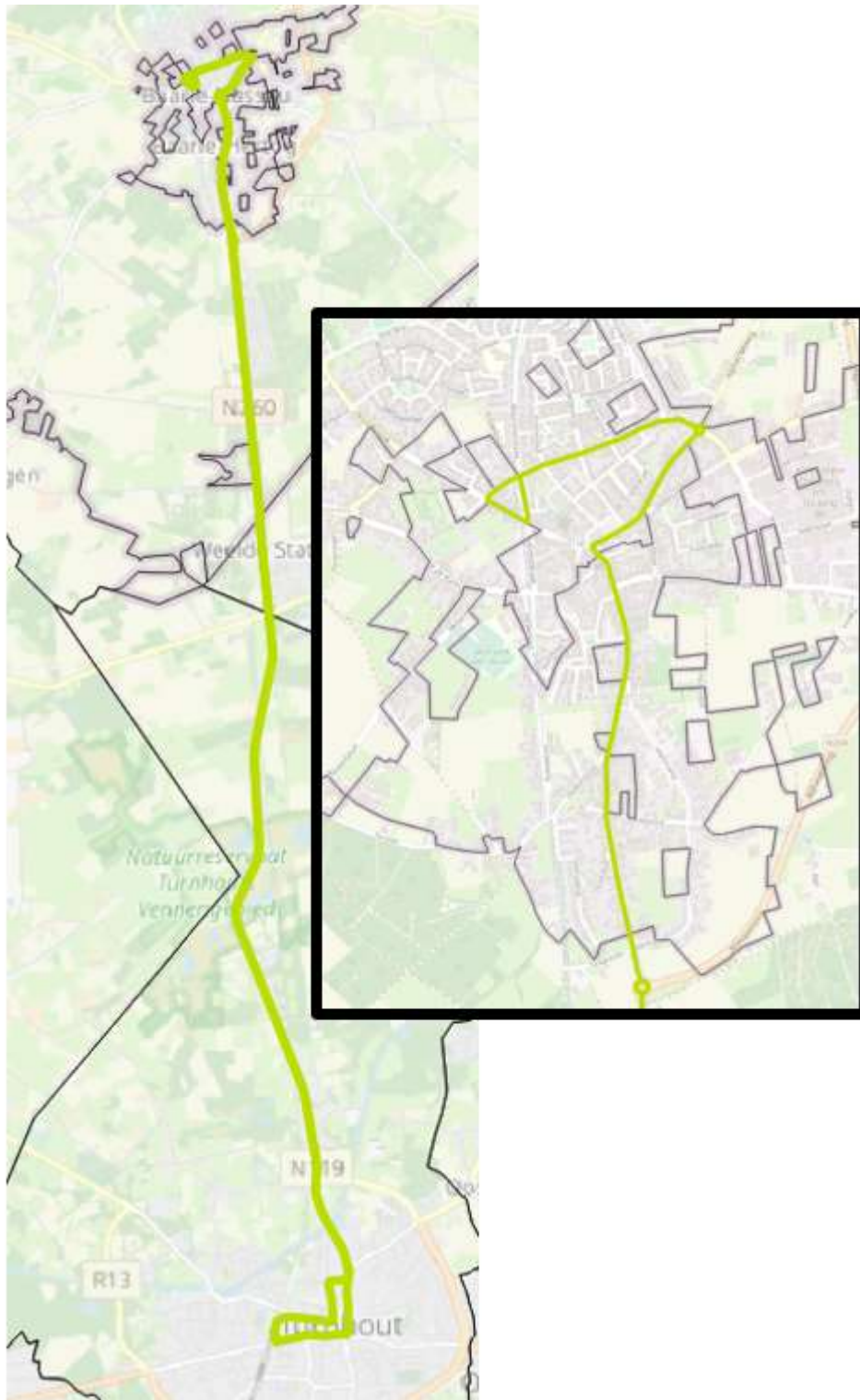
Komt overeen met de huidige lijn 460 Turnhout – Baarle-Hertog

Kleine verbeteringen:

- Amplitude breidt uit in het weekend
- In de spits gaan we van uurfrequentie naar halfuurfrequentie
- De functionele bediening van Zondereigen wordt als aparte verbinding opgenomen (zie verder, p. 5)

NIEUW traject	Schooldagen	Schoolvakantie	Zaterdag	Zondag
Frequentie spitsuur	30'	30'	60'	60'
Frequentie daluur	60'	60'	60'	60'
Frequentie vroeg/laat	60'	60'	60'	60'
Amplitude	05:55 – 21:10	05:55 – 21:10	08:00 – 22:00	08:00 – 22:00

Huidige reisweg = nieuwe reisweg:

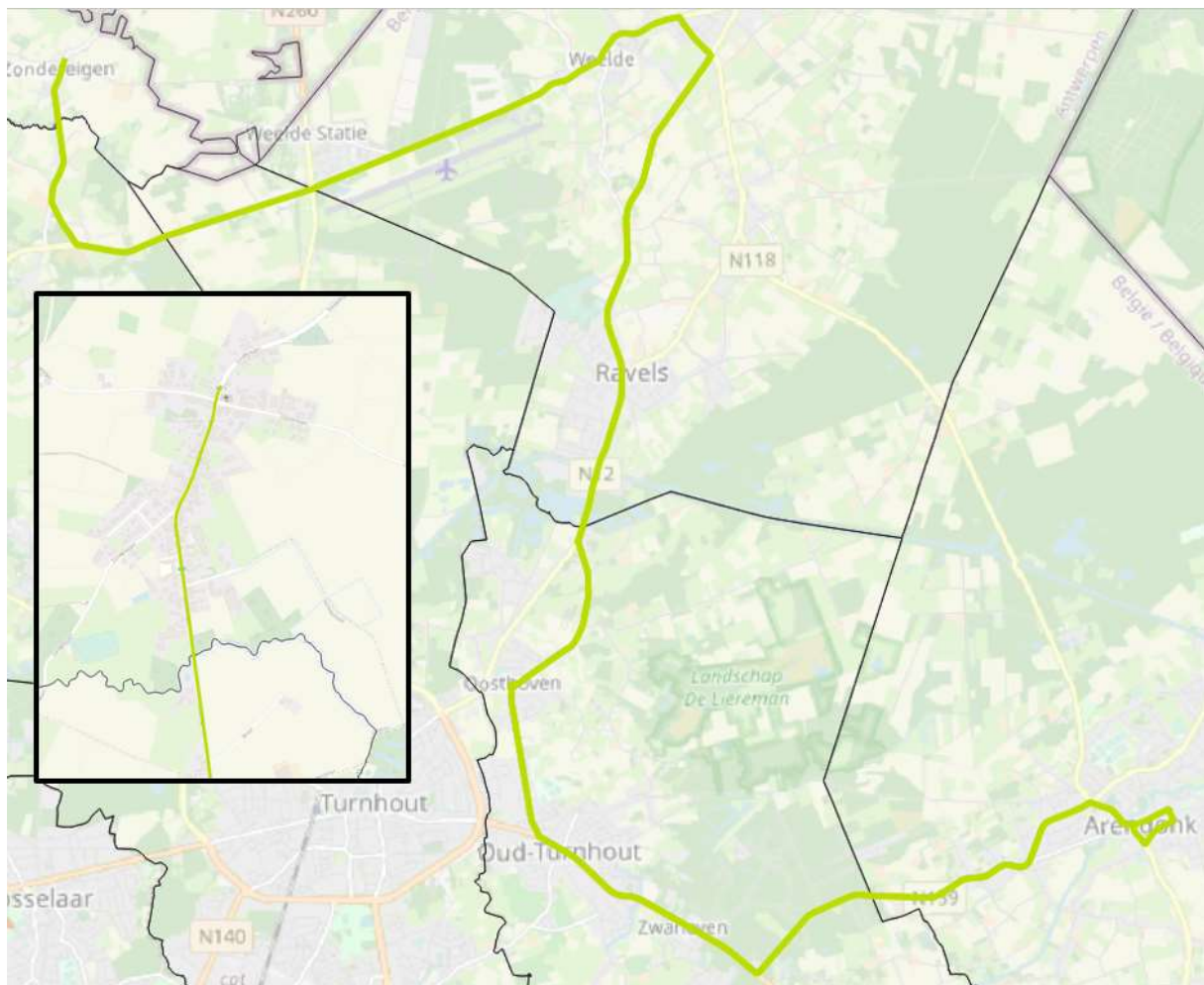


Functioneel

Zondereigen – Arendonk via Stenenbrug (enkel bediening Zondereigen)

- Komt overeen met huidige lijn 455 Arendonk – Zondereigen via Stenenbrug
- Voor de school in Arendonk
- Ongewijzigde lijn
- 2 ritten per schooldag (1 ochtendrit naar Arendonk – 1 avondrit naar Zondereigen), waarbij ook op woensdagmiddag 1 rit naar Zondereigen

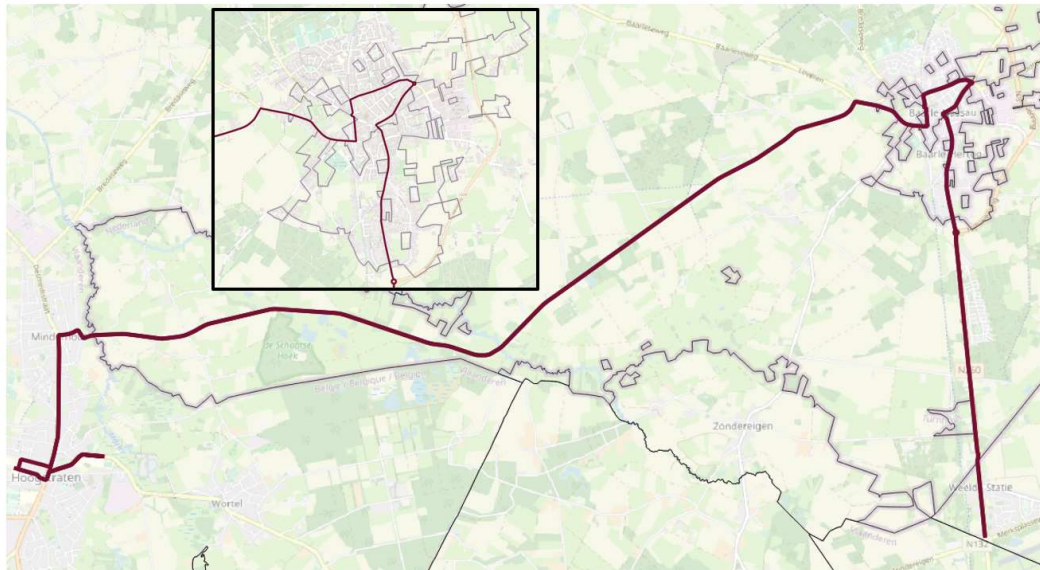
Huidige reisweg = nieuwe reisweg:



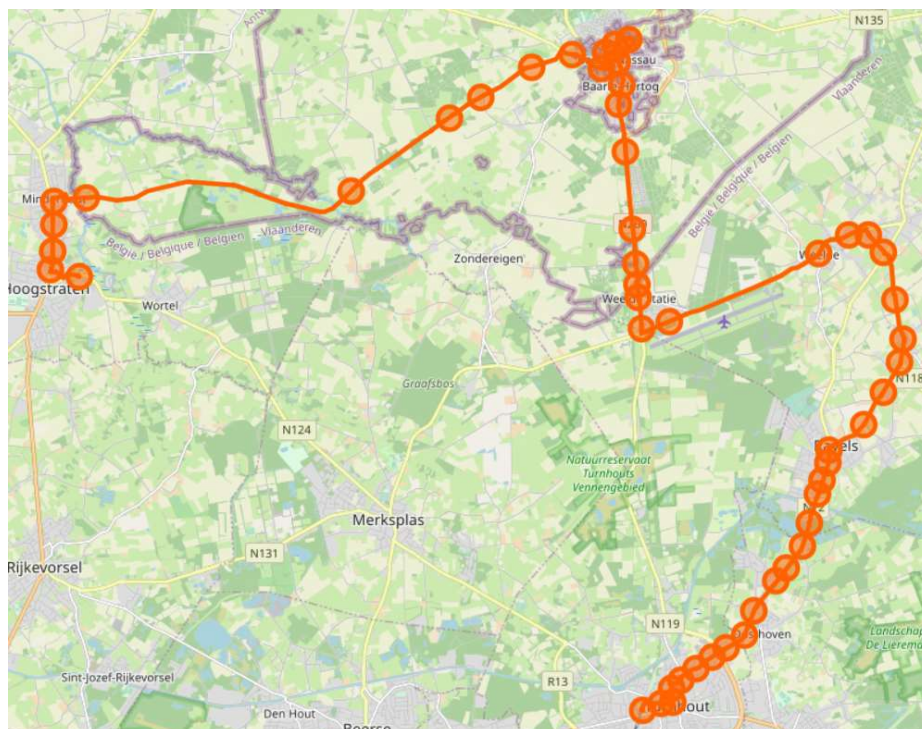
Weelde – Baarle-Hertog – Hoogstraten

- Komt deels overeen met de huidige lijn 457 (Turnhout – Baarle-Hertog – Hoogstraten)
=> traject tussen Turnhout en Weelde Statie eraf gehaald
- Voor de scholen in Hoogstraten
- Geen wijzigingen in Baarle-Hertog
- 2 ritten per schooldag (1 ochtendrit naar Hoogstraten – 1 avondrit naar Weelde). Op woensdagmiddag is er ook 1 rit voorzien richting Weelde.

Nieuwe reisweg, waarbij reisweg te Baarle-Hertog ongewijzigd is:



Huidige reisweg:



Nieuwe of gewijzigde lijnen in Baarle-Hertog

Functioneel

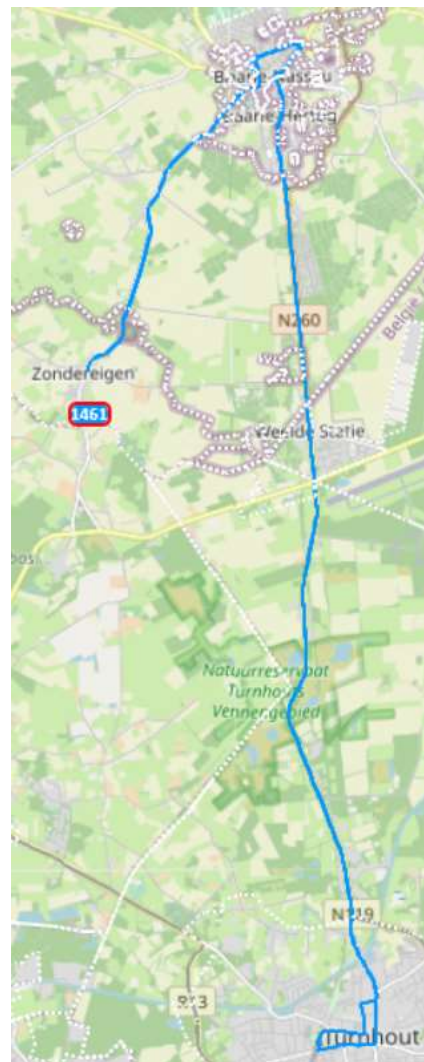
Baarle-Hertog – Zondereigen – Turnhout

- De functionele bediening van Zondereigen van huidige lijn 460 Turnhout – Baarle-Hertog wordt als een aparte verbinding opgenomen
- De reisweg werd aangepast: in plaats van te starten in Zondereigen start deze lijn voortaan in Baarle-Hertog; Hierdoor zijn de inwoners van Zondereigen sneller in Turnhout
- 2 ritten per schooldag (1 ochtend naar Turnhout – 1 avond richting Zondereigen); op woensdagmiddag wordt er 1 rit voorzien richting Zondereigen

nieuwe reisweg:



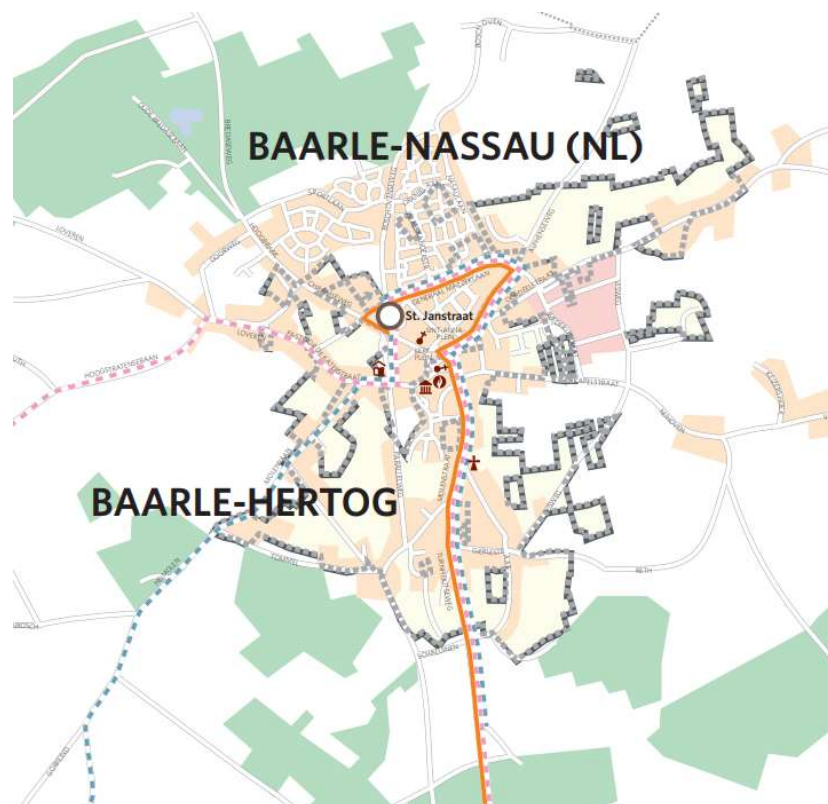
huidige reisweg:



Baarle-Hertog

Nieuw net

(op de kaarten van het nieuwe net worden de lijnen in NL niet vermeld)

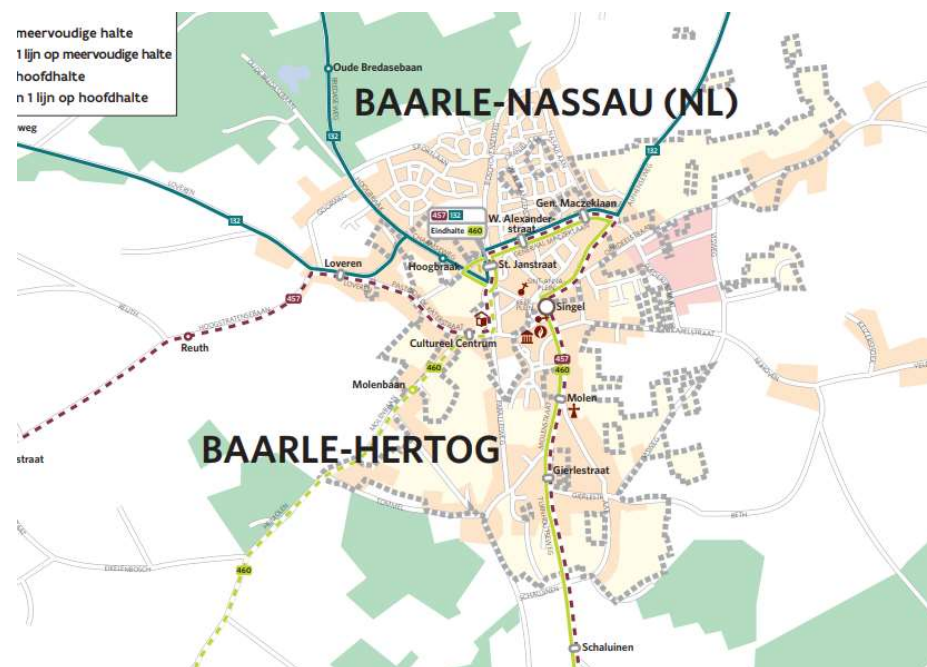


Oranje volle lijn: Turnhout – Baarle-Hertog

Grijze stippellijn: Baarle-Hertog – Zondereigen – Turnhout

Roze stippellijn: Weelde – Baarle-Hertog – Hoogstraten

huidig net



Zondereigen

Nieuw net:



Grijze stippellijn: Baarle-Hertog – Zondereigen – Turnhout
Roze stippellijn: Arendonk – Zondereigen via Stenenbrug

huidig net:





HUIDIG	Baarle-Hertog	Zondereigen
Cadans		
460 Turnhout – Baarle-Hertog	X	
Functioneel		
Voor de scholen in Turnhout		
460 Zondereigen – Baarle-Hertog – Turnhout	X	X
Voor de scholen in Arendonk		
455 Arendonk – Zondereigen via Stenenbrug		X
Voor de scholen in Hoogstraten		
457 Turnhout – Baarle-Hertog – Hoogstraten	X	

NIEUW	Baarle-Hertog	Zondereigen
Kernet en aanvullend net		
Turnhout – Baarle-Hertog	X	
functioneel		
Voor de scholen in Turnhout		
Baarle-Hertog – Zondereigen – Turnhout	X	X
Voor de scholen in Arendonk		
Arendonk – Zondereigen via Stenenbrug		X
Voor de scholen in Hoogstraten		
Weelde – Baarle-Hertog - Hoogstraten	X	