

Arendonk

ongewijzigde lijnen in Arendonk

KN & AN

**(Meersel-Dreef) – Hoogstraten – Turnhout – Reusel
Brecht – Rijkevorsel – Merksplas – Turnhout – Arendonk**

Hoogstraten – Turnhout – Reusel = Kernnet C
Brecht – Rijkevorsel – Merksplas – Turnhout – Arendonk = Kernnet C
Gezamenlijk deeltraject Merksplas – Turnhout – Arendonk = kernnet B

Komt overeen met de huidige lijnen 430 Meersel-Dreef – Hoogstraten – Turnhout – Reusel en 432 Brecht – Rijkevorsel – Merksplas – Turnhout – Arendonk

Kleine wijzigingen:

- Omwille van de treinaansluitingen in Turnhout rijden de twee lijnen niet perfect in cadans op het gemeenschappelijk traject, maar op een 20/40-frequentie; de treinaansluiting in Brecht blijft het vertrekpunt vormen voor de opbouw van de dienstregelingen.
- Functionele verbindingen voor de scholen in Hoogstraten en Turnhout worden apart opgenomen (maar deze bedienen Arendonk niet)

Traject Hoogstraten – Reusel

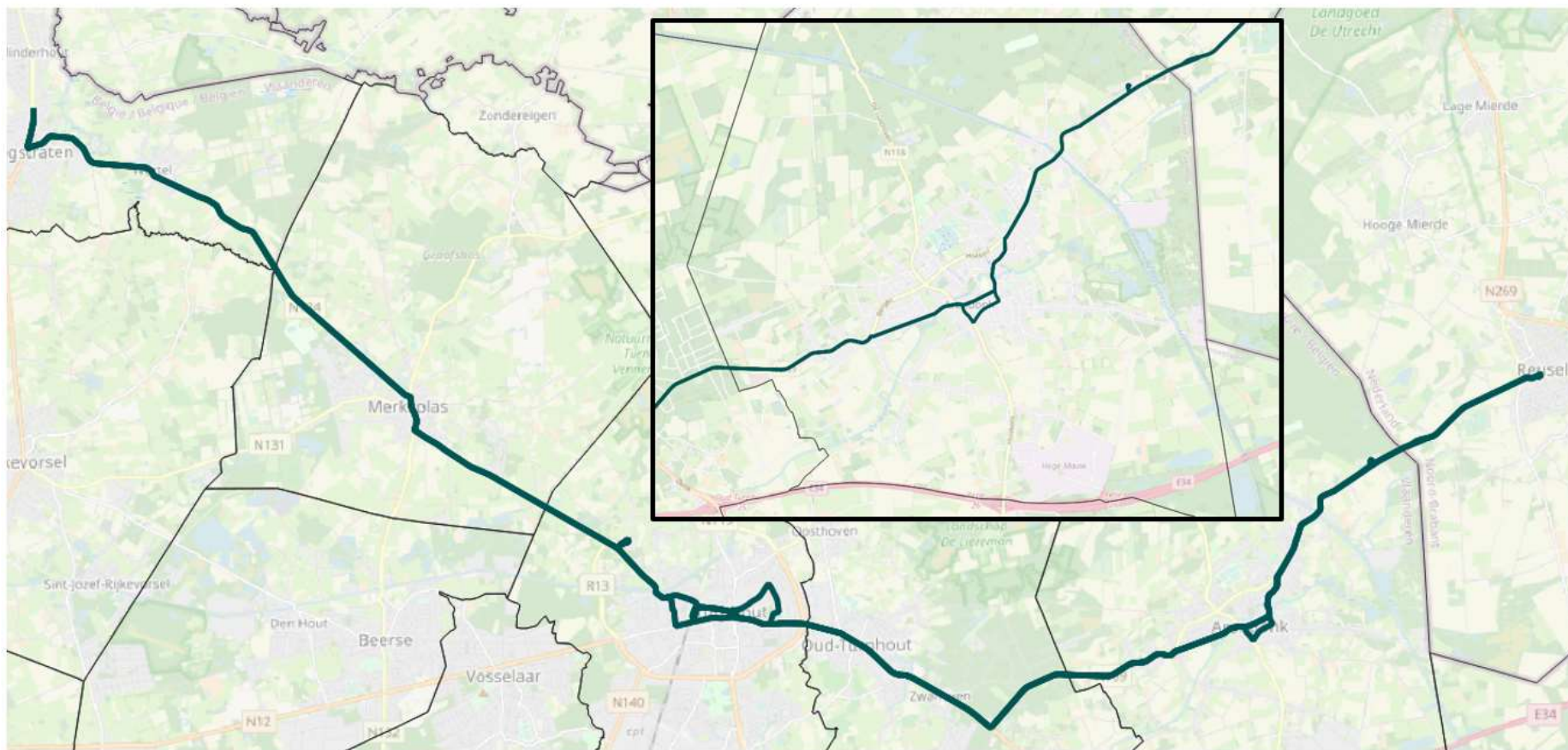
NIEUW traject	Schooldagen	Schoolvakantie	Zaterdag	Zondag
Frequentie spitsuur	60'+versterking	60'	60'	60'
Frequentie daluur	60'	60'	60'	60'
Frequentie vroeg/laat	60'	60'	60'	60'
Amplitude	05:30 – 23:20	05:30 – 23:20	07:15 – 23:50	07:45 – 23:50

Traject Brecht – Arendonk

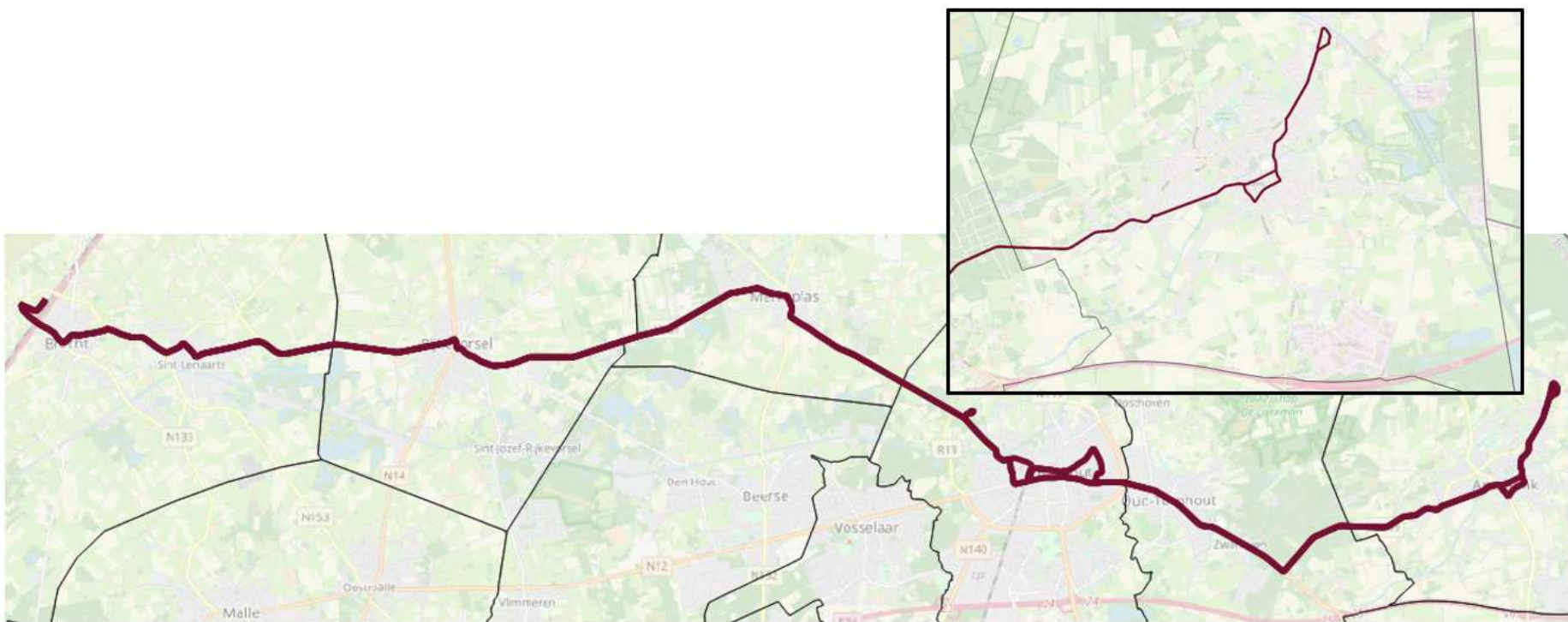
NIEUW traject	Schooldagen	Schoolvakantie	Zaterdag	Zondag*
Frequentie spitsuur	60' + versterking	60'	60'	60'
Frequentie daluur	60'	60'	60'	60'
Frequentie vroeg/laat	60'	60'	60'	60'
Amplitude	05:05 – 23:20	05:05 – 23:20	07:10 – 23:50 (beperkt tussen Arendonk en Turnhout)	07:05 – 22:50

*rijdt op zondag niet tussen Arendonk en Turnhout

Traject Hoogstraten – Reusel: Huidige reisweg = nieuwe reisweg



Traject Brecht – Rijkevorsel – Merksplas – Turnhout – Arendonk: Huidige reisweg = nieuwe reisweg

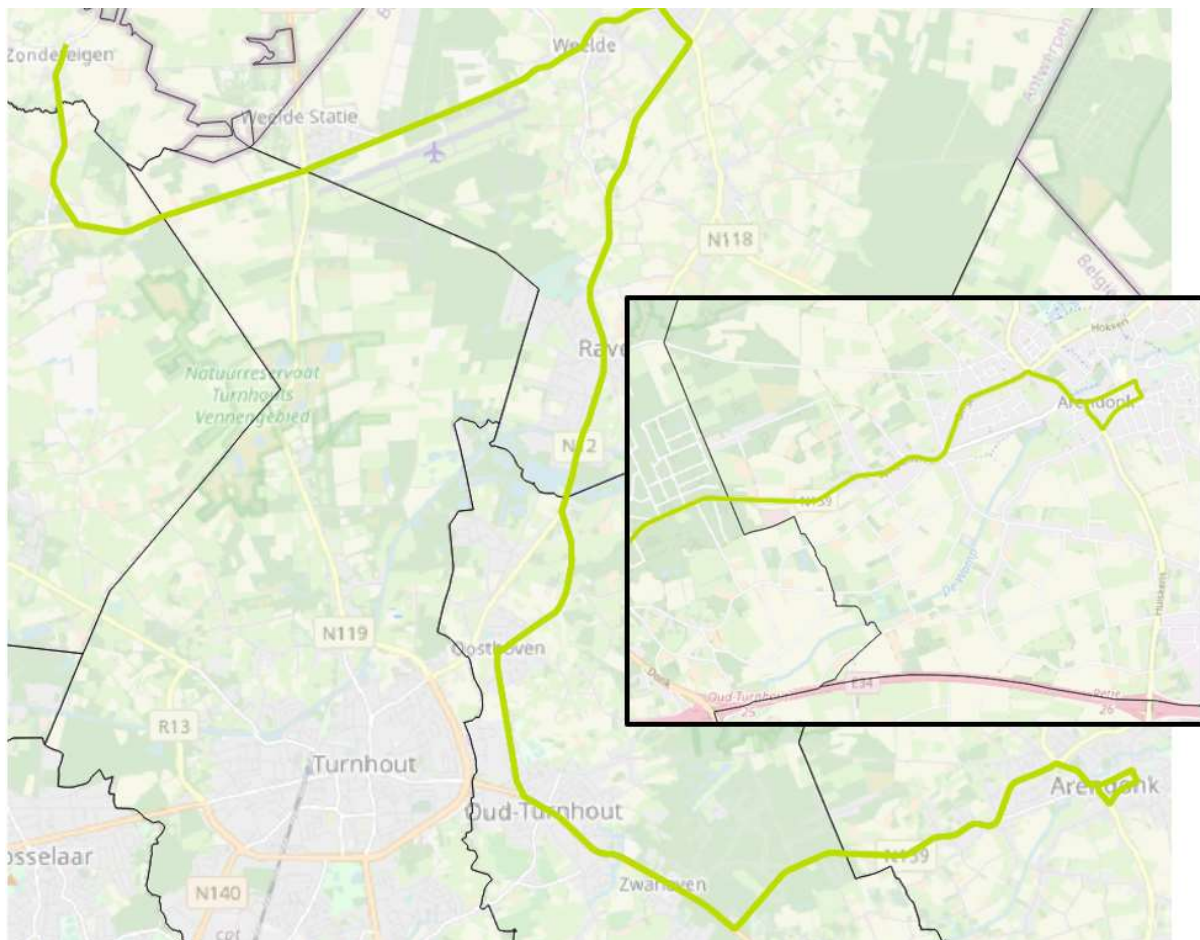


Functioneel

Arendonk – Zondereigen via Stenenbrug

- Komt overeen met huidige lijn 455 Arendonk – Zondereigen via Stenenbrug
- Voor de school in Arendonk
- Ongewijzigd
- 2 ritten per schooldag (1 ochtendrit naar Arendonk – 1 avondrit richting Zondereigen), waarbij 1 rit op woensdagmiddag richting Zondereigen

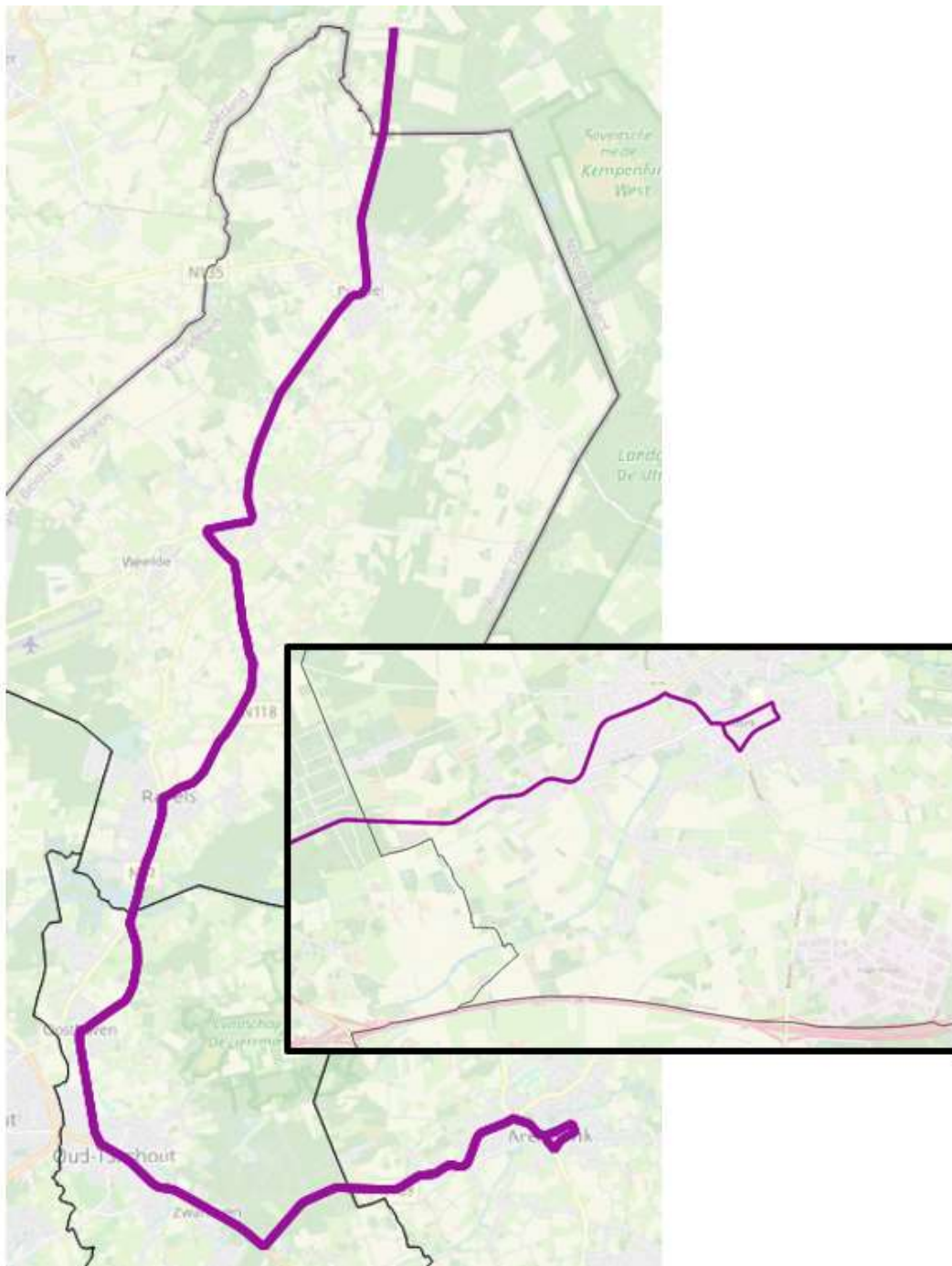
Huidige reisweg = nieuwe reisweg:



Arendonk – Poppel via Eel Kerk

- Komt overeen met huidige lijn 456 Arendonk – Poppel via Eel Kerk
- Voor de school in Arendonk
- Ongewijzigd
- 5 ritten per schooldag (2 in de ochtend naar Arendonk – 3 in de avond naar Poppel). Op woensdagmiddag zijn er 2 ritten voorzien richting Poppel

Huidige reisweg = nieuwe reisweg:



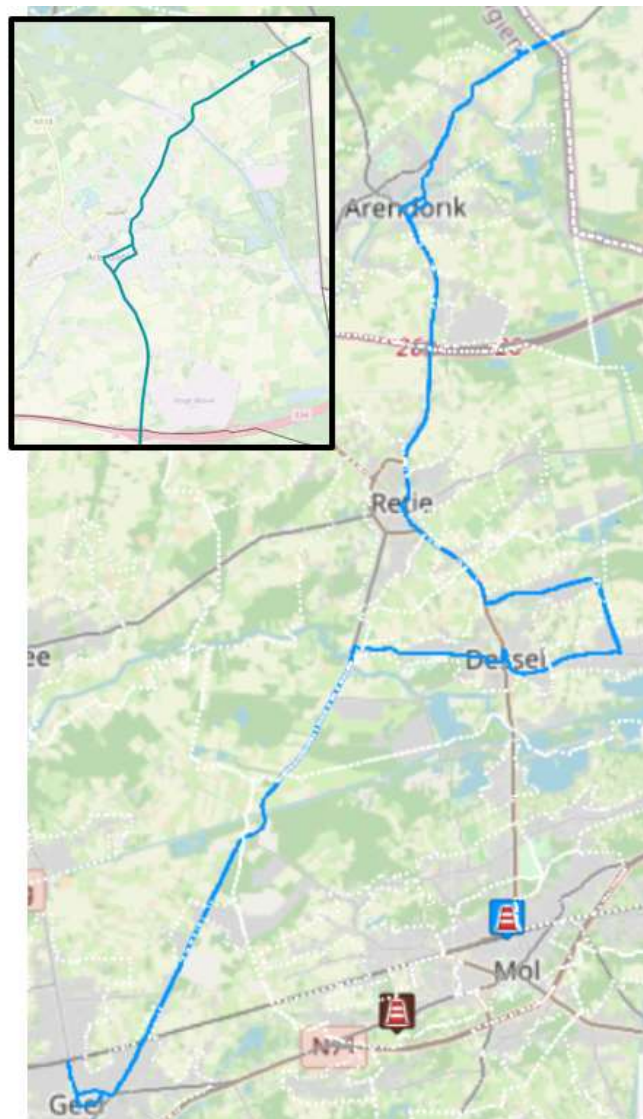
Nieuwe of gewijzigde lijnen in Arendonk

Functioneel

Arendonk – Retie – Witgoor – Dessel – Geel

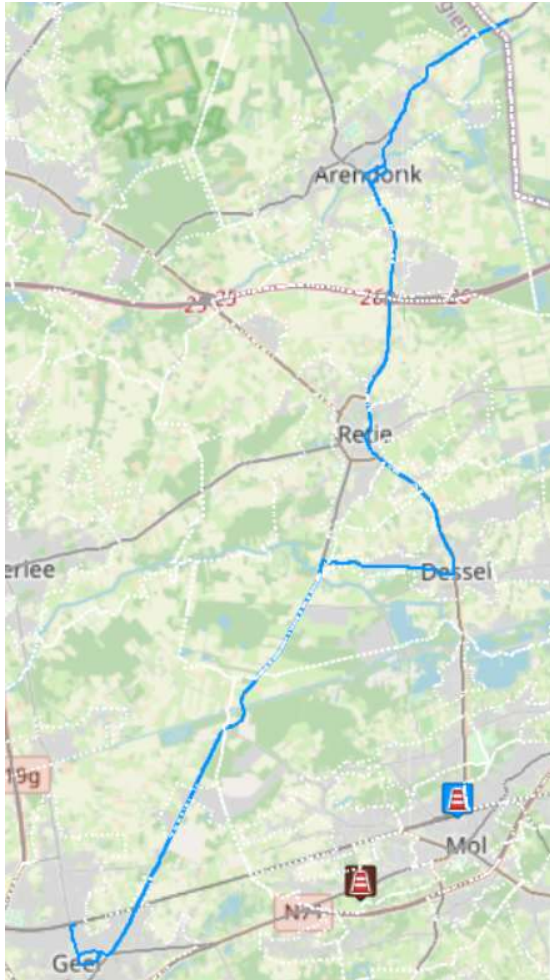
- Komt overeen met de huidige lijnen 380 Arendonk – Retie – Geel en 381 Arendonk/Oud-Turnhout – Geel
- Alle ritten rijden via Witgoor en rijden door naar Thomas More (dit laatste wordt niet vermeld op de kaart)
- Vanuit Oud-Turnhout vertrekt er een rechtstreekse functionele verbinding naar Geel, waardoor deze ritten niet meer in Arendonk doorkomen, maar dit heeft geen impact op het aantal bussen in Arendonk
- 4 ritten per dag (2 in de ochtend naar Geel – 2 in de avond richting Arendonk); op woensdagmiddag worden er ook 2 ritten voorzien richting Arendonk

nieuwe reisweg:

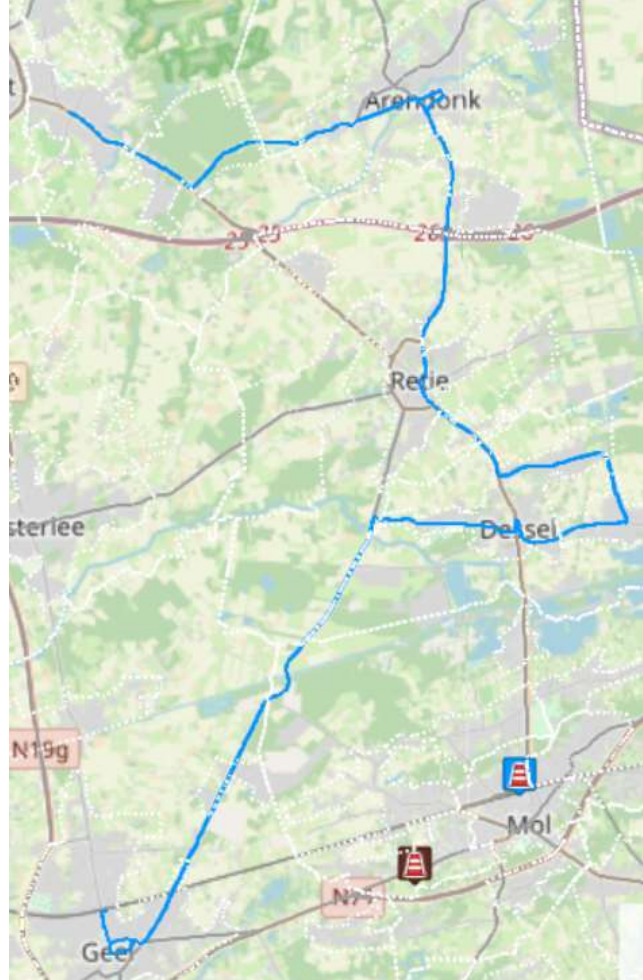


Huidige reisweg:

Lijn 380:



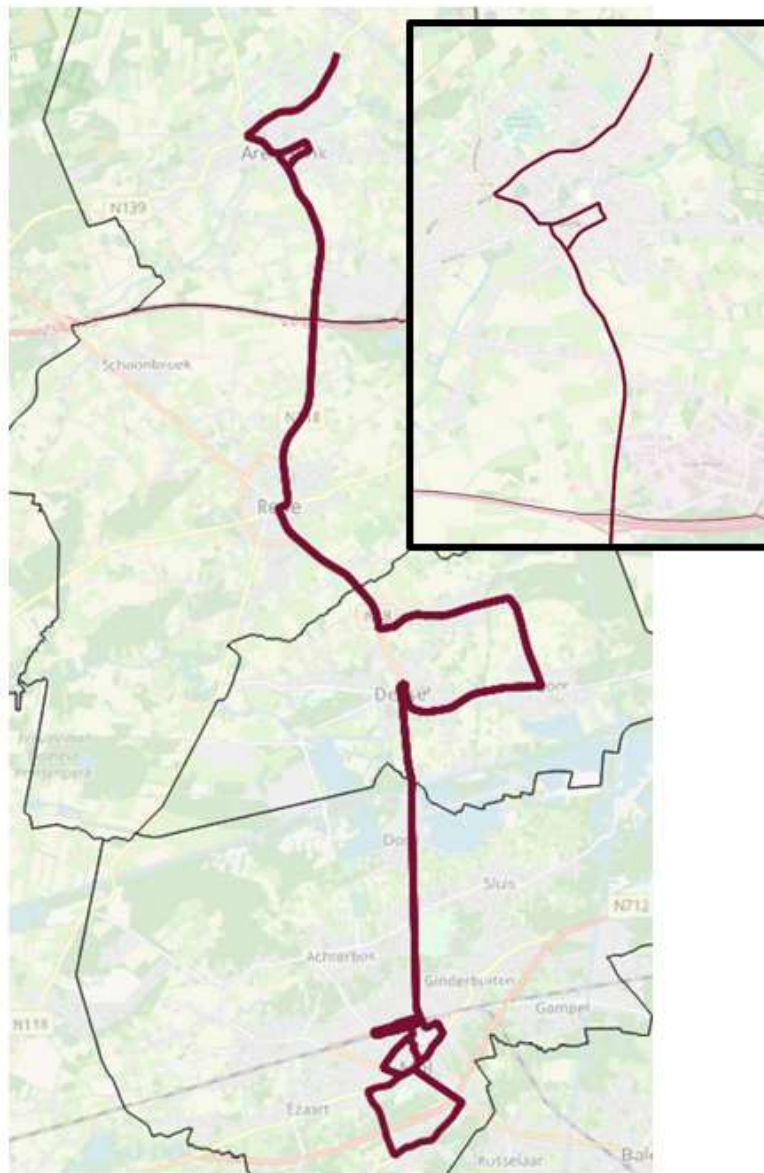
lijn 381:



Arendonk – Retie – Dessel – Witgoor – Mol

- Komt overeen met de huidige lijnen 390 Arendonk – Retie – Dessel – Mol en lijn 391 Arendonk – Mol
- Rijdt zowel voor de scholen in Mol als in Arendonk.
- Alle ritten rijden via Witgoor
- Het traject is in Arendonk rechtgetrokken. Alle ritten rijden van het Pelgrimsplein via Sint-Clara en Hertvelde naar Witgoor
- Aantal ritten:
 - o Naar Mol: 6 per dag (3 ochtend – 3 middag). Op woensdagmiddag rijden er 3 ritten.
 - o Naar Arendonk: 3 (1 's ochtends - 2 's middags). Op woensdagmiddag rijdt er 1 rit.

Nieuwe reisweg:



Huidige reiweg:

Lijn 390:



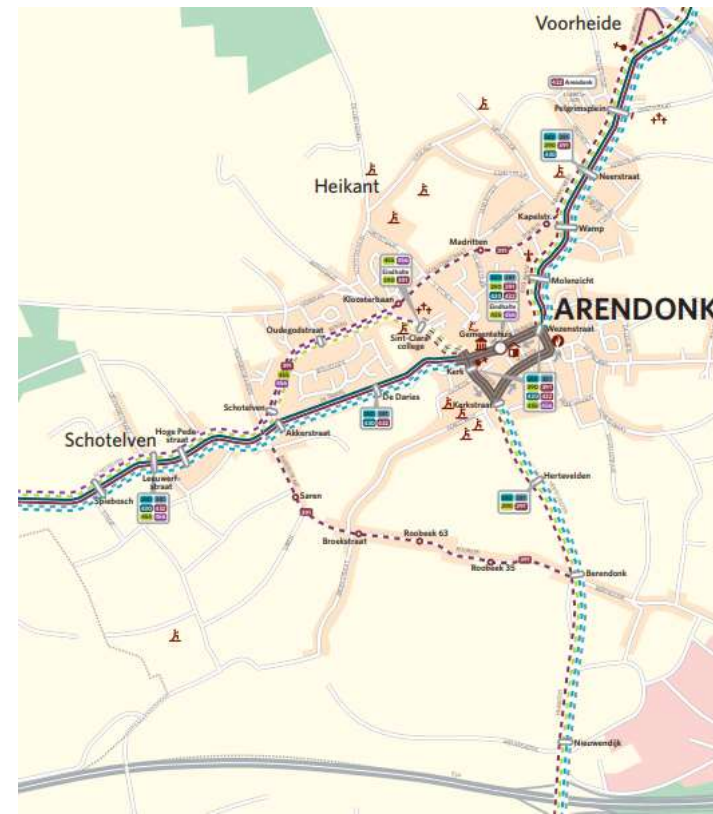
lijn 391:



Nieuwe net:



huidig net:



- Bordeaux volle lijn: Brecht – Rijkevorsel – Merksplas – Turnhout – Arendonk
- Blauwe volle lijn: Hoogstraten – Merksplas – Turnhout – Arendonk – Reusel
- Blauwe stippellijn: Arendonk – Retie – Witgoor – Dessel – Mol
- Paarse stippellijn: Arendonk – Retie – Witgoor – Dessel – Mol
- Roze stippellijn: Arendonk – Zondereigen via Stenenbrug
- Groene stippellijn: Arendonk – Poppel via Eel Kerk

HUIDIG	Arendonk
Cadans	
430 Meersel-Dreef – Hoogstraten – Turnhout – Reusel	X
432 Brecht – Rijkevorsel – Turnhout – Arendonk	X
Functioneel	
Voor de scholen in Arendonk	
455 Arendonk – Zondereigen via Stenenbrug	X
456 Arendonk – Poppel via Eel Kerk	X
391 Arendonk – Mol	X
Voor de scholen in Geel	
380 Arendonk – Retie – Geel	X
381 Arendonk/Oud-Turnhout – Geel	X
Voor de scholen in Mol	
390 Arendonk – Retie – Dessel – Mol	X
391 Arendonk – Mol	X

NIEUW	Arendonk
Kernnet en aanvullend net	
Hoogstraten – Turnhout – Reusel	X
Brecht – Rijkevorsel – Merksplas – Turnhout – Arendonk	X
Functioneel	
Voor de Scholen in Arendonk	
Arendonk – Zondereigen via Stenenbrug	X
Arendonk Poppel via Eel Kerk	X
Arendonk – Retie – Witgoor – Dessel – Mol	X
Voor de Scholen in Geel	
Oud-Turnhout – Geel	
Arendonk – Retie – Witgoor – Dessel – Geel	X
Voor de Scholen in Mol	
Arendonk – Retie – Witgoor – Dessel – Mol	X