

# Hoe bijenvriendelijk groen organiseren in de toekomst

Andreas Demey – Inverde

Symposium wilde bestuivers - 30 mei 2024

1

## Inhoud

- ▶ 't Gaat niet goed met de bijen...
- ▶ Bijenvriendelijk groen?
- ▶ Hoe organiseren we ons hierop?



2

## 't gaat niet goed met de bijen

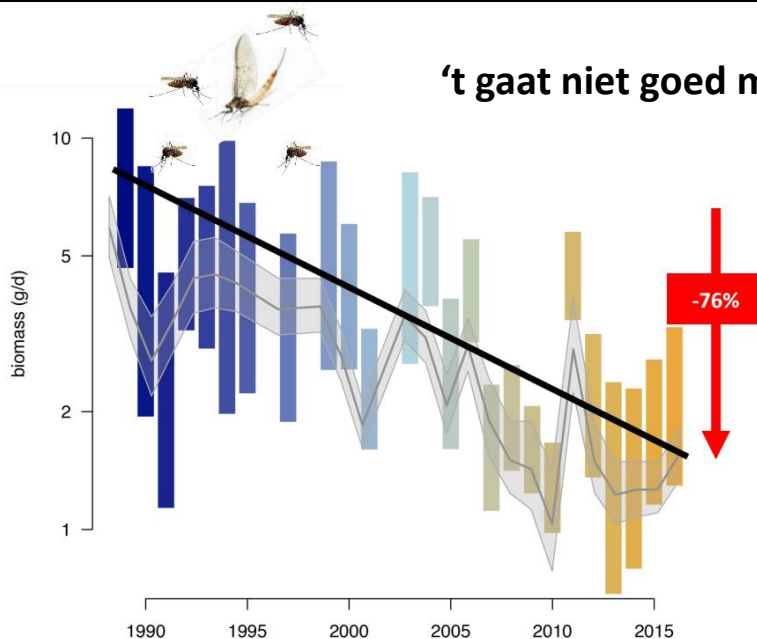
### 'de bij' als symboolsoort

- ▶ Honingbij (1 soort)
- ▶ 300+ soorten wilde bijen



3

## 't gaat niet goed met bijen insecten



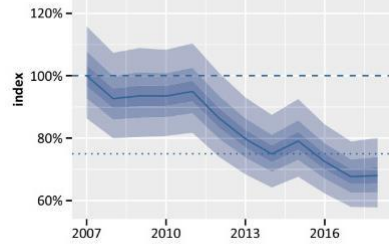
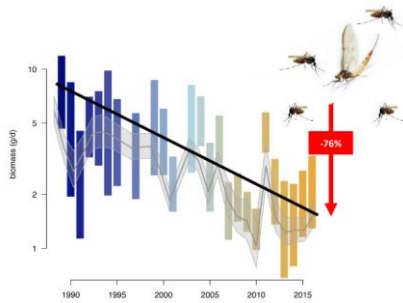
### Oorzaken

- ▶ Intensief landgebruik
- ▶ Pesticiden
- ▶ Stikstofdepositie

bron: Hallmann et al. 2017  
© Figuur: Henk Siepel

4

## ...en insectenetende vogels



bron: INBO

5

## ook in het stedelijk gebied...

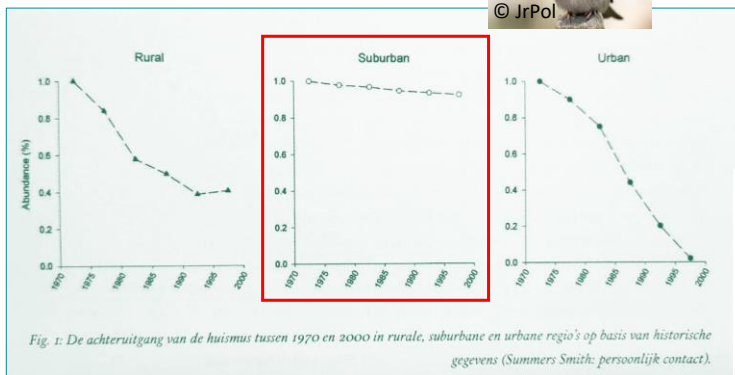


Fig. 1. De achteruitgang van de huismus tussen 1970 en 2000 in rurale, suburbane en urbane regio's op basis van historische gegevens (Summers Smith: persoonlijk contact).

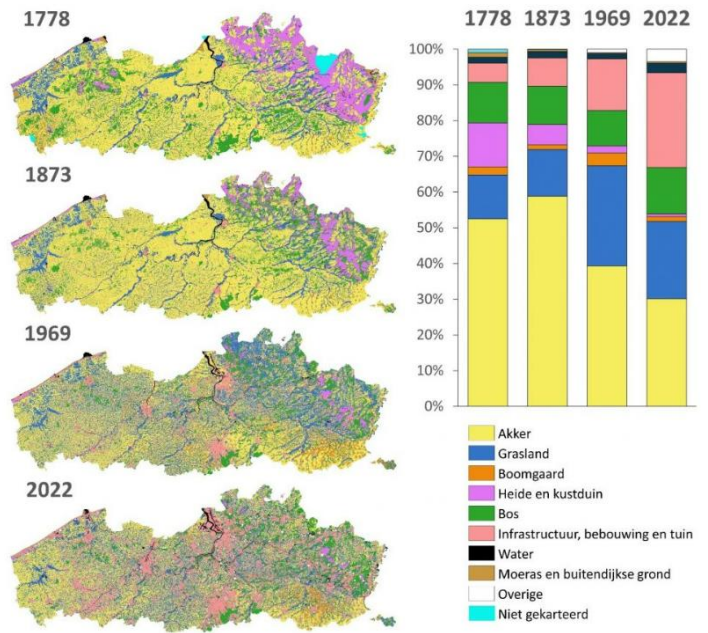


bron

6

## Landgebruik

- ▶ Verlies open ruimte
  - Infrastructuur
  - Bebouwing
  - Tuinen
- ▶ Landbouw veel intensiever
- ▶ De stad verdicht



De Keersmaecker et al. (2024)

7

## How to increase the value of urban areas for butterfly conservation? A lesson from Prague nature reserves and parks

MARTIN KONVICKA<sup>1,2</sup> and TOMAS KADLEC<sup>2,3,4</sup>

*Eur. J. Entomol.* 108: 219–229, 2011  
<http://www.ejce.cz/scripts/viewabstract.php?abstract=1610>  
 ISSN 1210-5759 (print), 1802-8829 (online)

- ▶ Belang van randstedelijk gebied
  - Tuinen & parken
  - (spoor)wegbermen
  - Braakland
- ▶ Graslandsoorten meest onder druk
  - Bomen, hagen, gazon
- ▶ Nood aan:
  - Ruige hoekjes
  - Minder en gevarieerd maaien
  - Bloeiende struweelranden



Westerbegraafplaats, Gent

8

## Inhoud

- ▶ 't Gaat niet goed met de bijen...
- ▶ **Bijenvriendelijk groen?**
- ▶ Hoe organiseren we ons hierop?



9

## Behoeften van wilde bestuivers



ongemaaide  
vegetatie

waardplant

nectarplant

bermen



Voortplanting



Voeding



Veiligheid



Verplaatsing

10

## Soortenbril opzetten...

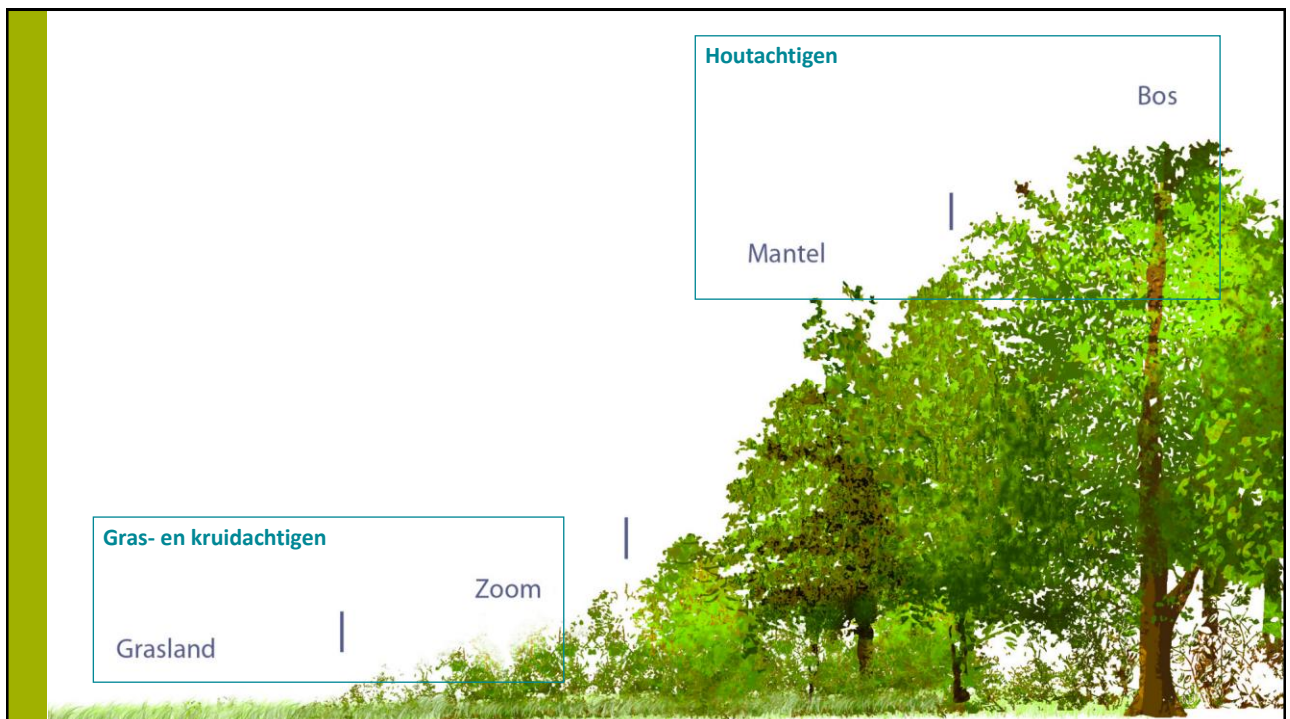
**70% van alle bloembezoeken, over alle locaties heen, vond plaats op acht plantensoorten**



**Veel van deze soorten worden nog vaak als "onkruid" gezien, maar zijn van groot belang voor wilde bijen**

Matti Pisman, UGent

11



12

## Gras- en kruidachtige vegetaties

mens  
gericht

- ▶ **Gazon**  
→ Intensief grasland



natuur  
gericht

- ▶ **Kruidengazon**  
→ Halfintensief grasland
- ▶ **Bloemrijk grasland (=‘hooiland’)**  
→ Extensief grasland
- ▶ **Bloemrijke ruigte (=‘zoom’)**  
→ Ruige randen en hoekjes



Bestuivervriendelijke streefbeelden



Foto: denederlandsebijen.nl



19 jun.

Natuurgericht beheer van  
bloemrijke bermen, gras-  
landen en ruigten([link](#))

13

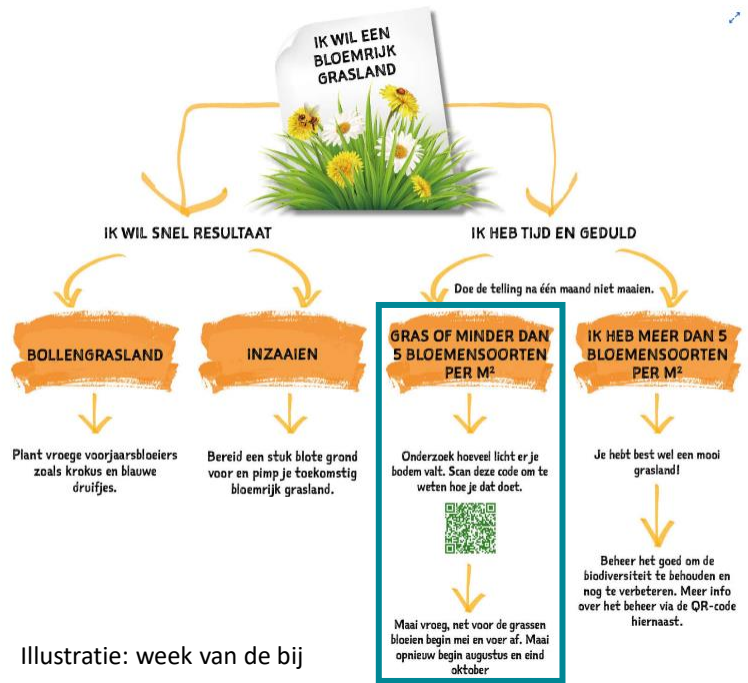
# ZAAI GEEN PANIEK MAAI MEI NIET



**Knack**  
DURF TWIJFELEN.

14

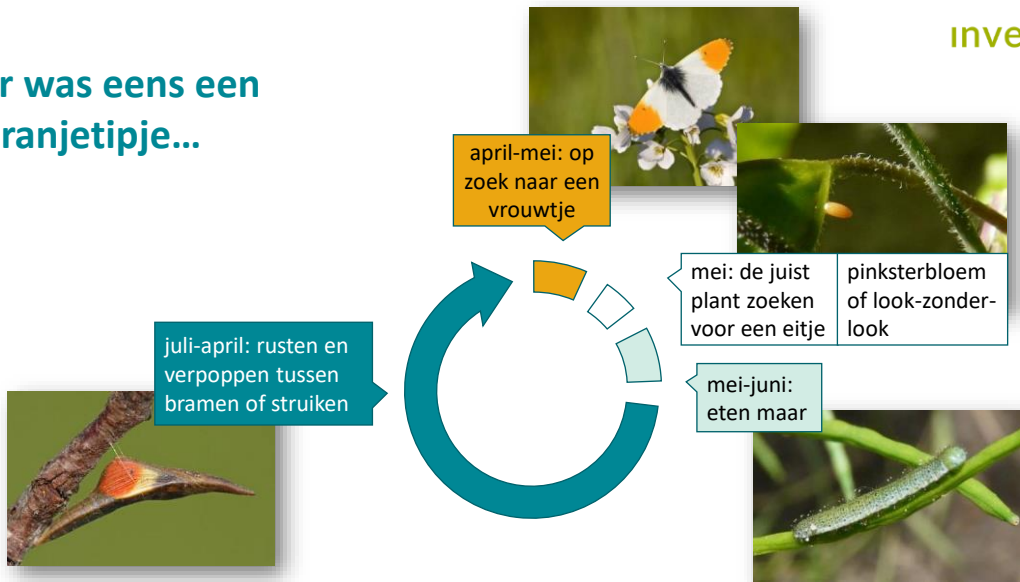
# Maai mei wél bij grasdominantie



Illustratie: week van de bij

15

# Er was eens een oranjetipje...



inverde

16



## Varieer met sinusbeheer

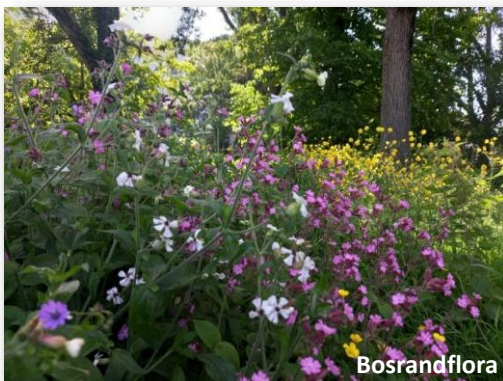
inverde 



17

## Laat ruige hoekjes bloeien

inverde 



18

## BBB – Bodem is de Basis voor Bijenvriendelijk groen



Bloemenweide – aanleg en beheer  
([link](#))

19

## Puingrond biedt kansen



20

## Begraafplaatsen hoeven niet dood te zijn



- Gewone rolklaver
- Knoopkruid
- Heggenwikke

Begraafplaats Gentbrugge

21

## Houtachtige vegetaties

### ▶ Haag

→ Geschoren

mens  
gericht

### ▶ Bloesemheg

→ Veel bloei door niet jaarlijks scheren

### ▶ Struikengordel

→ Vrije uitgroei met ondergroei

→ Met of zonder overstaanders

→ Selectief kappen



### ▶ Bosje

→ Belang van ondergroei en struikengordel

natuur  
gericht

Bestuivervriendelijke streefbeeld



Heg met hond



Natuurgericht beheer  
van heggen, houtkanten  
en bosranden ([link](#))

22

## Bloesem- en besdragende **struiken**



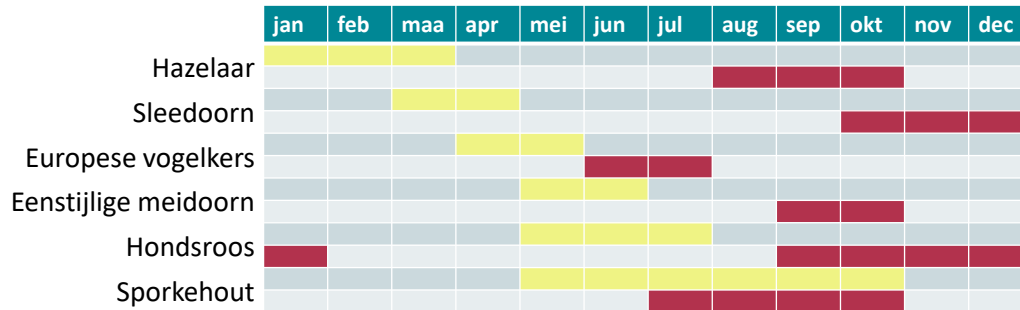
23

## De **bloei**boog vult die van kruiden aan

	jan	feb	maa	apr	mei	jun	jul	aug	sep	okt	nov	dec
Hazelaar												
Sleedoorn												
Europese vogelkers												
Eenstijlige meidoorn												
Hondsroos												
Sporkehout												

24

## Over de vruchtenboom wordt minder gesproken



meer in het rapport van Van Den Berghe et al. (2022)

25

## Ook bomen zijn waardplanten!

- ▶ Planten waarvan organismen afhankelijk zijn als voedselbron
- ▶ Inheemse soorten >> verre exoten

Aantallen voor  
inheemse of  
ingeburgerde  
soorten

Soort	Aantal geassocieerde soorten insecten en mijten
Wilg sp.	450
Zomereik en wintereik	423
Zachte en ruwe berk	334
Eénstijlige meidoorn	209
Populier sp.	189
Grove den	172
Sleedoorn	153
Zwarte els	141
Iep sp.	124
Wilde appel	118
Hazelaar	106
Beuk	98
Gewone es	68
Wilde lijsterbes	58
Zomerlinde en winterlinde	57
Veldesdoorn	51
Haagbeuk	51
Gewone esdoorn	43

Bron: Van Den Berghe et al. (2022)

26

# Inhoud

- ▶ 't Gaat niet goed met de bijen...
- ▶ Bijenvriendelijk groen?
- ▶ **Hoe organiseren we ons hierop?**



27

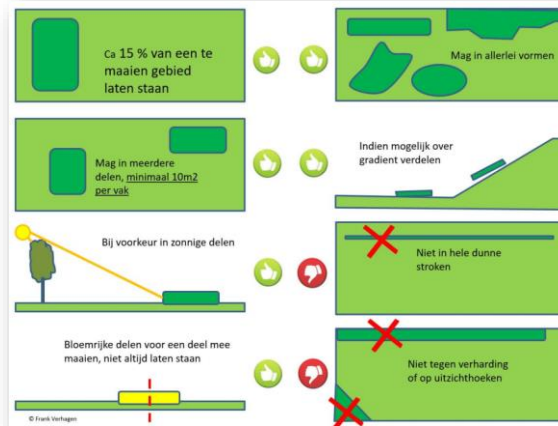
# Leer dezelfde taal spreken

- ▶ Digitaal beheersysteem
- ▶ Beheerfiches
- ▶ Samen leren!
  - Planners
  - Ploegbazen
  - Arbeiders

Beheersysteem en beheerfiches Stad Gent

28

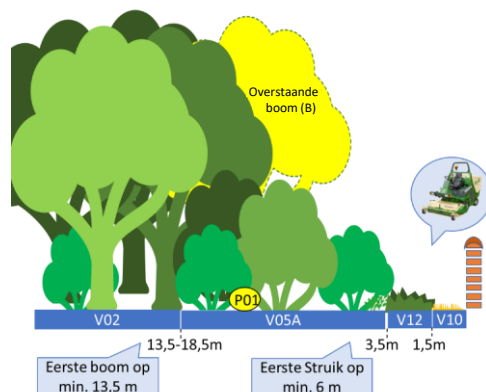
## Leg het uit aan de aannemer



Kaart gefaseerd maaien bij bestek - gemeente Eindhoven

29

## Maak het concreet voor de ontwerper



Illustratie uit: beheerfiches Stad Gent

30

## Maak gebruikers tot **bondgenoot**



inverde

31



Opleidingen in jouw organisatie?  
[Inverde.be/opleidingen-op-maat](https://inverde.be/opleidingen-op-maat)



inverde

## Interesse in onze opleidingen?

- Natuurgericht beheer van bloemrijke bermen, graslanden en ruigten **19 juni**
- Bloemenweide – aanleg en beheer **26 juni**
- Vaste-plantenkeuze voor klimaatrobuust openbaar groen **12 september**
- Natuurgericht beheer van heggen, houtkanten en bosranden **8 oktober**



Beleid & Innovatie



Natuurbeheer & Ontwerp



Bosbeheer



Natuurkennis



Boomverzorging



Materiaal & Veiligheid

Ontdek het volledige aanbod op [inverde.be/opleidingen](https://inverde.be/opleidingen)

32