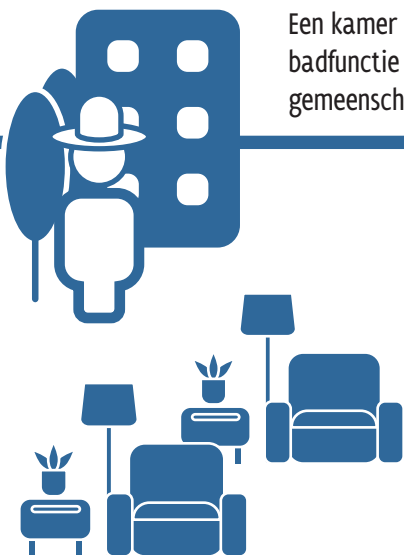




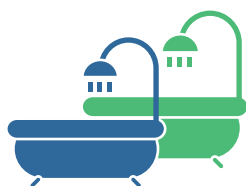
Kamer voor seizoenarbeiders (niet-zelfstandige woning)

Een kamer voor seizoenarbeiders is een niet-zelfstandige woning, dus minstens 1 basisfunctie (toilet, badfunctie of keuken) ontbreekt in de kamer en de ontbrekende functie(s) wordt/worden gemeenschappelijk aangeboden.



Belangrijkste kenmerken	Kamer voor seizoenarbeiders
Bewoond door	seizoenarbeider
Minimale oppervlakte	8m ²
Lavabo (warm en koud water)	1 per 6 bewoners*
Brievenbus/bel	n.v.t
Slotvast afsluitbaar	n.v.t
Toegankelijk vanuit gemeenschappelijke ruimte/openbaar domein	vereist
Vast verwarmingsapparaat	C.V./luchtdicht toestel/apart elektrisch circuit

* Niet enkel de lavabo(s) op de kamer, maar ook deze in gemeenschappelijke ruimten worden gerekend.



	Toiletfunctie
Bezettingsnorm	1 per 6 bewoners
Bereikbaarheid	via interne of overdekte doorgang
Afsluitbaar	vereist
	Badfunctie
Bezettingsnorm	1 per 10 bewoners
Bereikbaarheid	via interne doorgang in het gebouw*
Verwarmbaar /vorstvrij	vereist
Afsluitbaar	vereist
	Keukenfunctie
Bereikbaarheid	via interne doorgang in het gebouw*
Gootsteen (warm en koud water)	vereist
2 vrije geaarde stopcontacten	vereist
Koelkast	vereist
Kookplaat	vereist
Vast verwarmingsapparaat	C.V./luchtdicht toestel/apart elektrisch circuit
Natuurlijke verlichting	vereist
	Gemeenschappelijke ruimte
Bezettingsnorm	8 m ² + (2 m ² per bewoner) **



Onder gemeenschappelijke ruimte wordt verstaan “een gemeenschappelijk deel van de kamerwoning dat aangewend wordt als zitplaats, keuken, interne circulatieruimte of gemeenschappelijk sanitair lokaal”. Dus ook de oppervlakte van gangen en sanitair wordt opgemeten en telt mee voor de berekening van de oppervlakte van de gemeenschappelijke ruimte.

* De gemeenschappelijke bad- en keukenfuncties moeten bereikbaar zijn zonder de buitenomgeving te betreden. Dit is het geval wanneer deze functies bereikbaar zijn via een interne doorgang, met name een ruimte die volledig afgesloten is of permanent afsluitbaar is van de buitenomgeving.

** Bezettingsnorm van alle kamers samen lager dan 50 bewoners. Vereiste oppervlakte is degressief bij een groter aantal bewoners. (zie technische verslag)