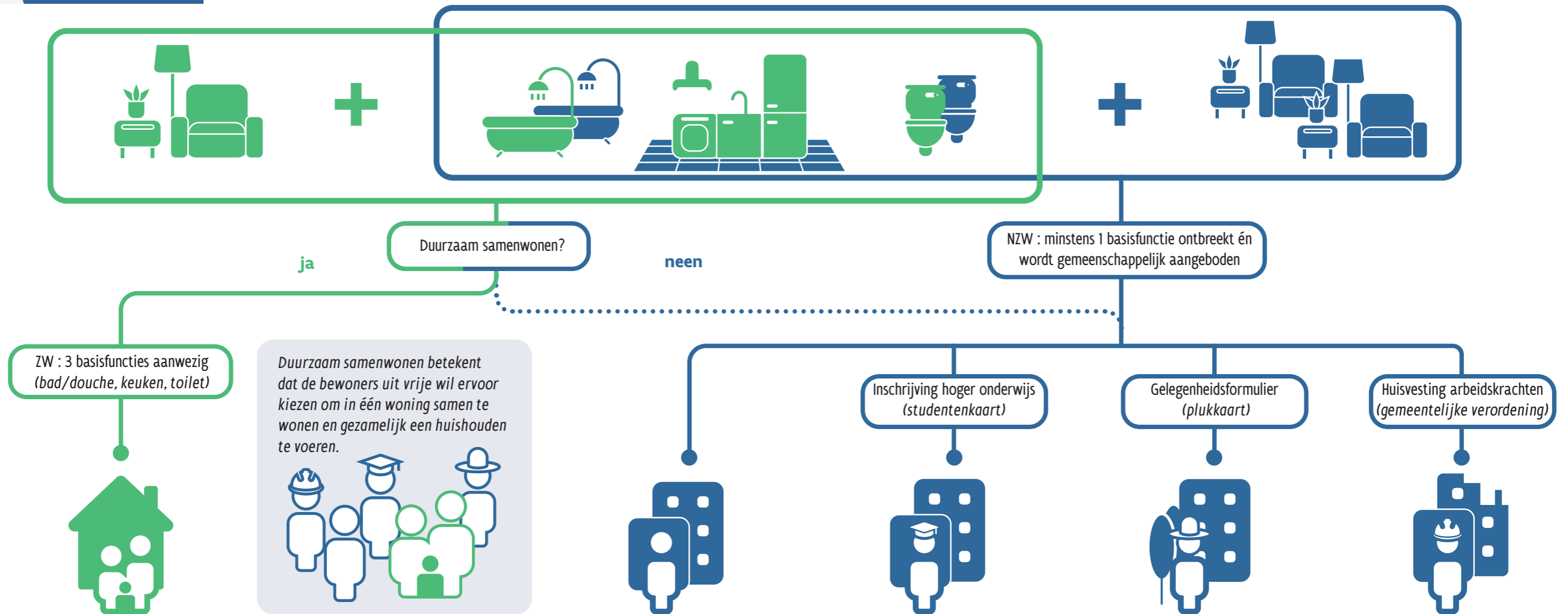


Zelfstandige woning (ZW) of niet-zelfstandige woning (NZW) ?



Zelfstandige woning	Belangrijkste kenmerken	Kamer	Studentenkamer	Kamer voor seizoenarbeiders	Kamer voor arbeidskrachten
gezin/alleenstaande	Bewoond door	gezin/alleenstaande	student	seizoenarbeider	arbeidskracht
18 m ²	Minimale oppervlakte**	12 m ²	12 m ²	8 m ²	8 m ²
vereist	Lavabo	1 per kamer	1 per kamer	1 per 6 bewoners	1 per kamer
Brievenbus én bel	Brievenbus/bel	brievenbus én bel	bel	n.v.t.	n.v.t.
vereist	Slotvast afsluitbaar	vereist	vereist	n.v.t.	n.v.t.
vereist	Toegankelijk vanuit gemeenschappelijke ruimte/openbaar domein	vereist	vereist	n.v.t.	vereist
vereist	Vast verwarmingsapparaat	C.V./luchtdicht toestel/apart elektrisch circuit	C.V./luchtdicht toestel/apart elektrisch circuit	C.V./luchtdicht toestel/apart elektrisch circuit	C.V./luchtdicht toestel/apart elektrisch circuit
n.v.t.	Gemeenschappelijke bad/douche	1 per 10 bewoners	1 per 10 bewoners	1 per 10 bewoners	1 per 10 bewoners
n.v.t.	Gemeenschappelijk toilet	1 per 6 bewoners	1 per 6 bewoners	1 per 6 bewoners	1 per 6 bewoners
n.v.t.	Gemeenschappelijke keuken	1,5 m ² per bewoner *	1,5 m ² per bewoner *	vereist	1,5 m ² per bewoner *
n.v.t.	Gemeenschappelijke ruimte	n.v.t.	n.v.t.	8 m ² + (2 m ² per bewoner) *	n.v.t.
n.v.t.	Gemeenschappelijke leefruimte	n.v.t.	n.v.t.	n.v.t.	Intern of extern 6m ² + 2 m ² per bewoner*

Het schema is een leidraad voor de woningcontroleur, het is geen vervanging van de geldende regelgeving en/of normen.

Toepasselijke regelgeving: Ministerieel besluit houdende regels voor het invullen van technische verslagen van het onderzoek van de kwaliteit van woningen door een woningcontroleur.

Omzendbrief RWO 2011/1

* bezettingsnorm van alle kamers samen lager dan 50 bewoners. Vereiste oppervlakte is degressief bij een groter aantal bewoners. (zie technische verslag)

** voor uitzonderingen en/of afwijkingen op de minimale vereiste oppervlakte zie technisch handboek woningkwaliteit