



Vlaanderen
is wegen en verkeer

VLAAMSE OVERHEID
AGENTSCHAP WEGEN EN VERKEER
Wegen en Verkeer Vlaams-Brabant
VAC Dirk Bouts
Diestsepoort 6, bus 81, 3000 Leuven
Tel. 016/66.57.50
e-mail: wegen.vlaamsbrabant@mow.vlaanderen.be

Opgemeten door:
Filip BILLENIS

Opgemaakt door:
Joost COSIJN
Landmeter-expert,
beëdigd door de Rechtbank
van Eerste Aanleg van Dendermonde
LANummer: LAN09/1412

Projectnummer: 1m3d8fg00072800.pdf
AID-nummer: AID-00072800
Ref. patrimonium: GM/OA/AFF/160BM-1-09-0324
PV 892

Cad: essA10x1.dwg

Nagezien door de teamverantwoordelijke patrimonium en grondbeheer, Leuven,

Nummer van het plan
1M3D8F G 000728 00
entiteitscode prefix volgnummer fase index

Datum opmaak: 19/02/2010

An CHRISTIAENS

| Aangebrachte wijzigingen | | |
|--------------------------|------|-------|
| Ind. | Aard | Datum |
| | | |
| | | |
| | | |
| | | |
| | | |
| | | |
| | | |
| | | |

Nagezien door de verantwoordelijke ingenieur, Leuven,

Raf VAN DEN BROECK

Gezien en voorgesteld door het afdelingshoofd, Leuven,

Anne-Séverine POUPELEER

A10-E40
Affligem (Essene)

Affligem, 2de afdeling Essene

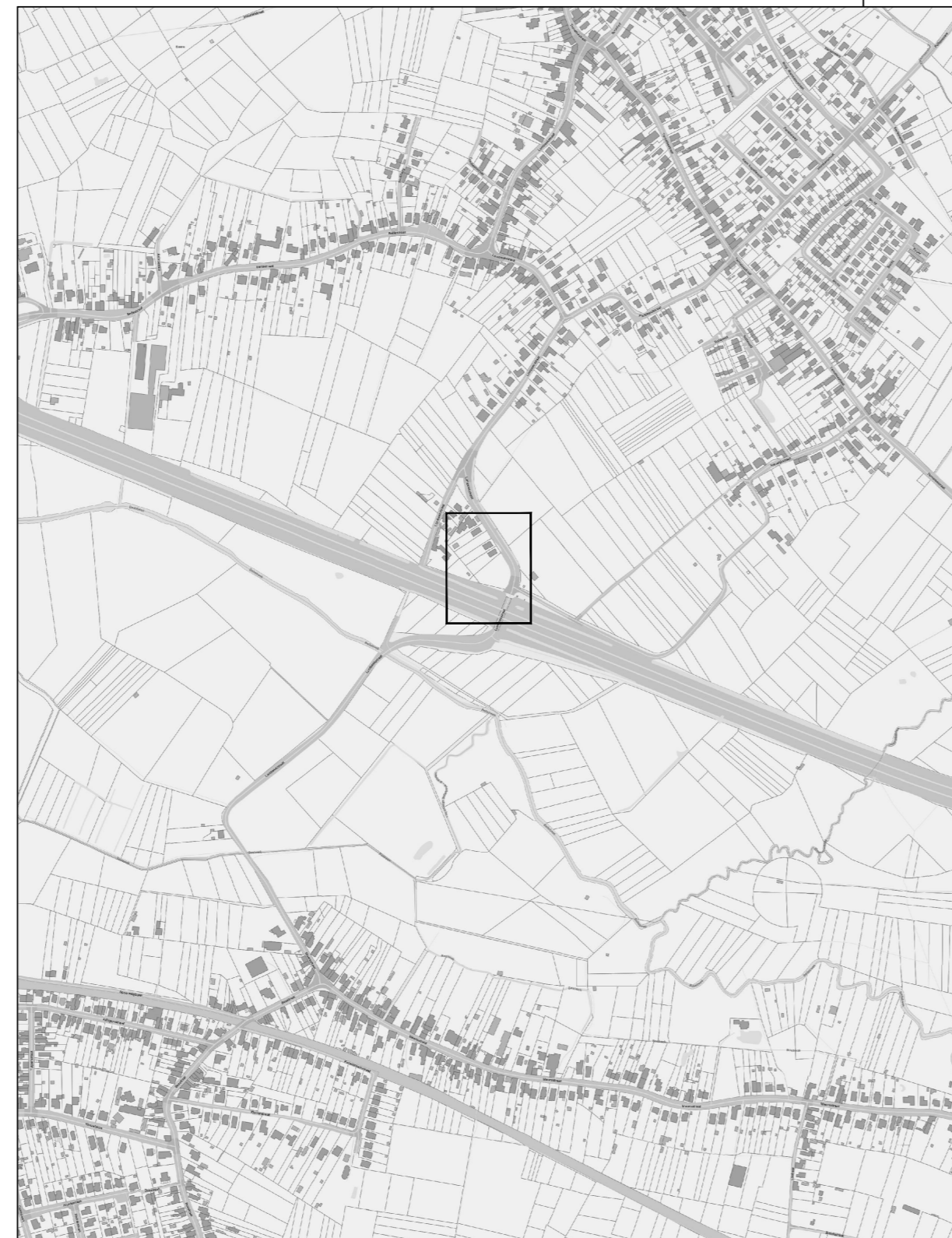
sectie C, 121D3 en 121F5

OVERDRACHT VOOR VERKOOP

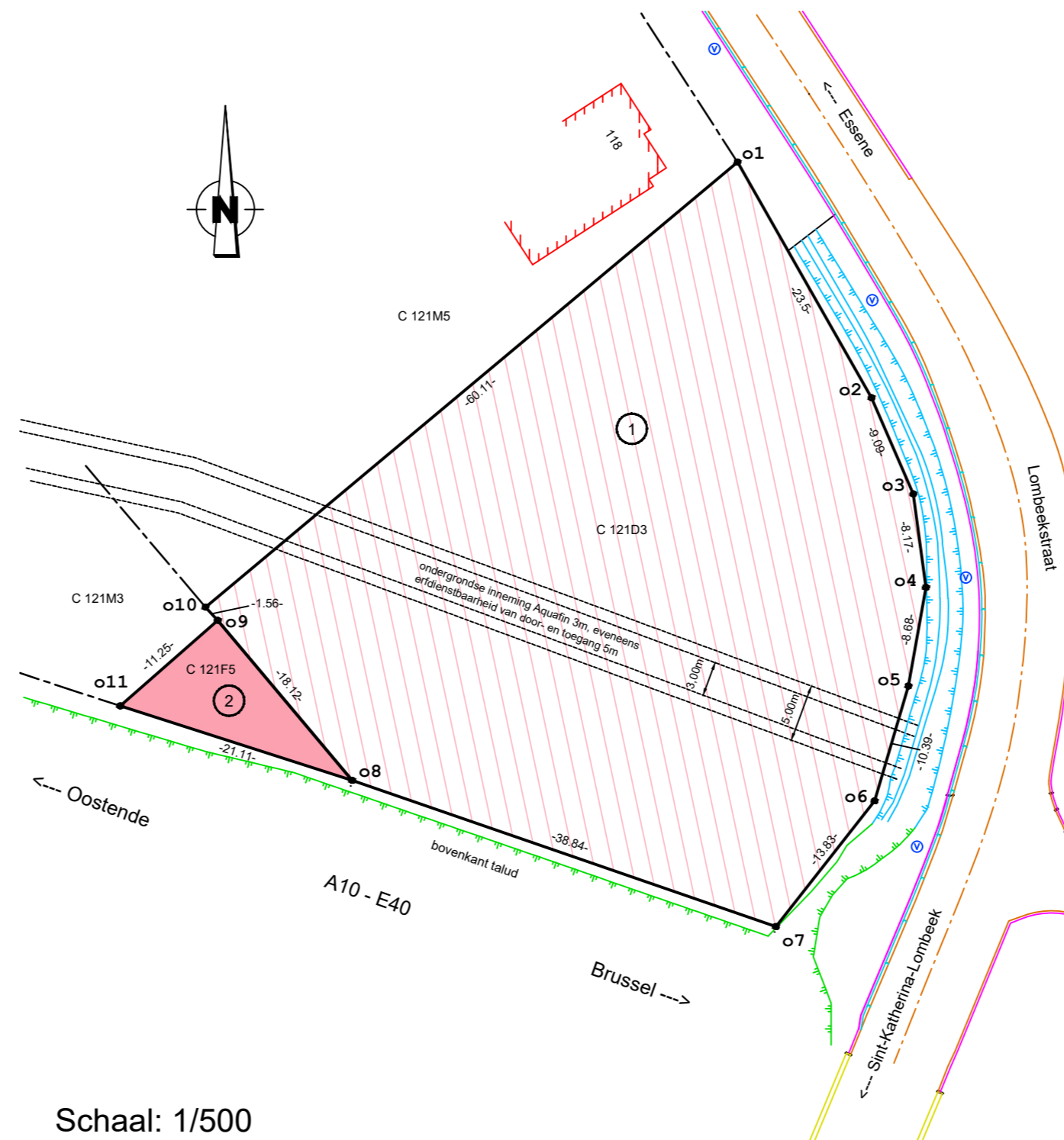
Afmetingen plan: 0.93 x 0.30 = 0,28m² | Schaal: 1/500 | Referentiepunten: van 11k000 tot 11k100 | Referentienumer AAPD: 23021/10233

Situatieplan Schaal 1/10000

AFFLIGEM



Affligem / 2de afdeling Essene / sectie C



Schaal: 1/500

LEGENDE

- ① Nummer overdracht
- 362k Kadastrummer
- o1 Grenspunt + puntnummer
- Grens overdracht
- - - - - Grens kadastrplan
- - - - - Perceelsgrens
- ▨ Domein van het Vlaamse Gewest Agentschap Wegen en Verkeer
- ▨ Over te dragen perceel/wegenis

| Coördinatentabel grenspunten (lambert '72) | | | |
|--|------------|------------|-----------------------|
| Puntnummer | X | Y | Opmerking |
| o1 | 133673.614 | 175415.808 | niet-gematerialiseerd |
| o2 | 133685.228 | 175395.377 | niet-gematerialiseerd |
| o3 | 133688.843 | 175387.041 | niet-gematerialiseerd |
| o4 | 133689.947 | 175378.942 | niet-gematerialiseerd |
| o5 | 133688.428 | 175370.392 | niet-gematerialiseerd |
| o6 | 133685.488 | 175360.425 | niet-gematerialiseerd |
| o7 | 133676.953 | 175349.538 | niet-gematerialiseerd |
| o8 | 133640.233 | 175362.203 | niet-gematerialiseerd |
| o9 | 133628.589 | 175376.084 | niet-gematerialiseerd |
| o10 | 133627.519 | 175377.221 | niet-gematerialiseerd |
| o11 | 133620.132 | 175368.660 | niet-gematerialiseerd |

GRENSBEPALING

| Segment | Beschrijving |
|---------|--|
| o1-o2 | niet-gematerialiseerd, grens volgens plan KN11113 (Z10269), opgemaakt door Bruggen en Wegen dd. 07/02/1951 |
| o2-o3 | niet-gematerialiseerd, grens volgens plan KN11113 (Z10269), opgemaakt door Bruggen en Wegen dd. 07/02/1951 |
| o3-o4 | niet-gematerialiseerd, grens volgens plan KN11113 (Z10269), opgemaakt door Bruggen en Wegen dd. 07/02/1951 |
| o4-o5 | niet-gematerialiseerd, grens volgens plan KN11113 (Z10269), opgemaakt door Bruggen en Wegen dd. 07/02/1951 |
| o5-o6 | niet-gematerialiseerd, grens volgens plan KN11113 (Z10269), opgemaakt door Bruggen en Wegen dd. 07/02/1951 |
| o6-o7 | niet-gematerialiseerd, grens volgens plan KN11113 (Z10269), opgemaakt door Bruggen en Wegen dd. 07/02/1951 |
| o7-o8 | niet-gematerialiseerd, grens volgens plan KN11113 (Z10269), opgemaakt door Bruggen en Wegen dd. 07/02/1951 |
| o8-o9 | niet-gematerialiseerd, grens volgens plan KN11113 (Z10269), opgemaakt door Bruggen en Wegen dd. 07/02/1951 |
| o9-o10 | niet-gematerialiseerd, grens volgens plan KN11113 (Z10269), opgemaakt door Bruggen en Wegen dd. 07/02/1951 |
| o10-o1 | haag, grens volgens plan landmeter Verdoodt, opgemaakt op 20/10/2009 |
| o8-o11 | niet-gematerialiseerd, grens volgens plan KN11113 (Z10269), opgemaakt door Bruggen en Wegen dd. 07/02/1951 |
| o9-o11 | niet-gematerialiseerd, grens volgens plan KN11113 (Z10269), opgemaakt door Bruggen en Wegen dd. 07/02/1951 |

VERKOOPSTABEL (OVERGAVE VOOR VERKOOP)

| NR. | KADASTER | | | | NAAM - VOORNAAM VAN DE EIGENAARS | WOONPLAATS | AARD V/H PERCEEL | K.I. | TE VERKOPEN OPP. | | | OPMERKING |
|-----|----------|------|-----|-------|--|---|------------------|------|------------------|----|----|------------------|
| | ART. | AFD. | SIE | NRS. | | | | | HA | A | CA | |
| 1 | | 2 | C | 121D3 | Domein van het Vlaams Gewest / Agentschap Wegen en Verkeer | Koning Albert II-laan 20/4 1000 Brussel | bougrond | | 23 | 83 | | o1-o2-...-o10-o1 |
| 2 | | 2 | C | 121F5 | Domein van het Vlaams Gewest / Agentschap Wegen en Verkeer | Koning Albert II-laan 20/4 1000 Brussel | boumland | | 01 | 02 | | o8-o9-o11-o8 |