

# Sessie 2: Welke regelgeving is er en komt op ons af i.v.m. duurzaamheid?

1 jaar Green Deal Duurzame Zorg – 8 mei 2024 - Brussel

**GREEN  
DEAL**

013.  
DUURZAME  
ZORG

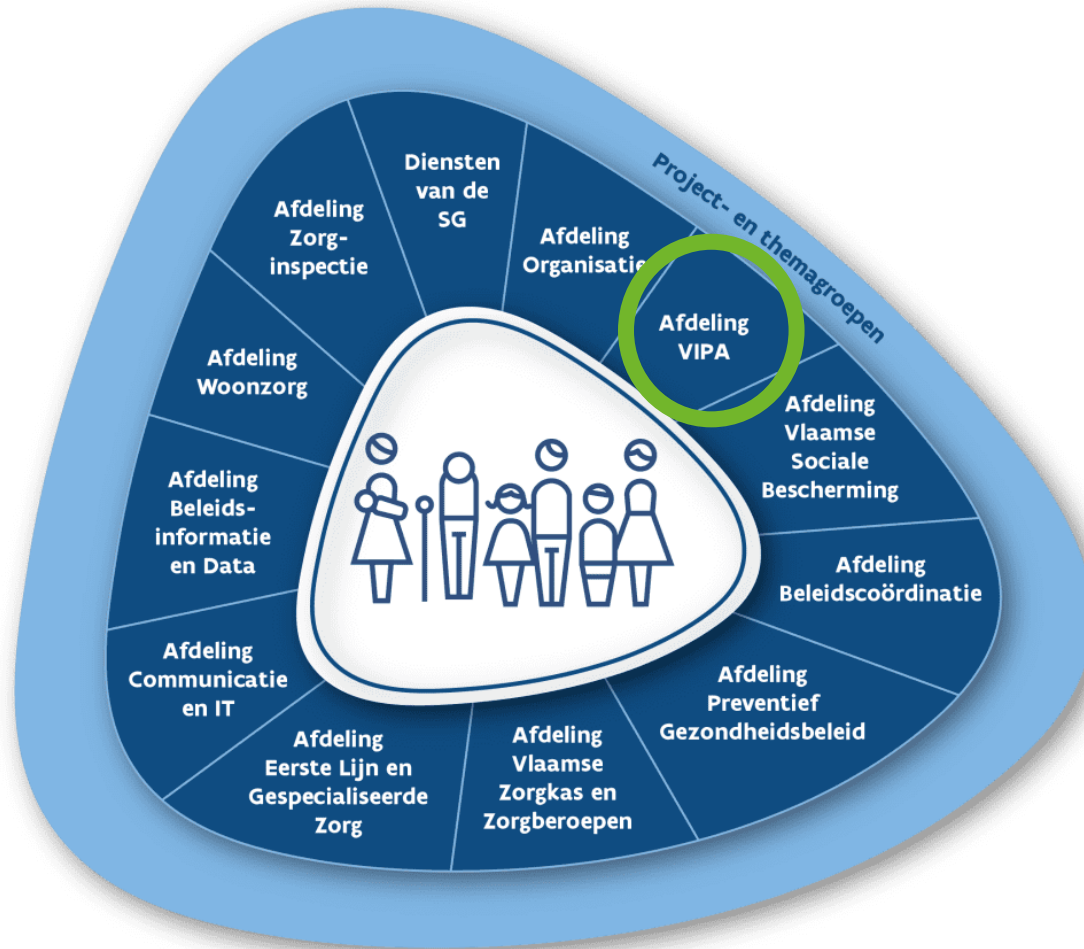


# Inhoud

- ▶ Situering VIPA
- ▶ Welzijn en volksgezondheid
  - Engagements en beleid Internationaal en Vlaams
- ▶ Klimaat- en Energiebeleid
  - Vlaams Regelgevend kader gebouwen en organisatie

Niet exhaustief!

# Departement Zorg



## VIPA

### Ondersteunen & Begeleiden

1. Langetermijnvisie
2. Duurzaam
3. Betaalbaar
4. Kwaliteitsvol
5. Gezond

### Subsidie & Advies

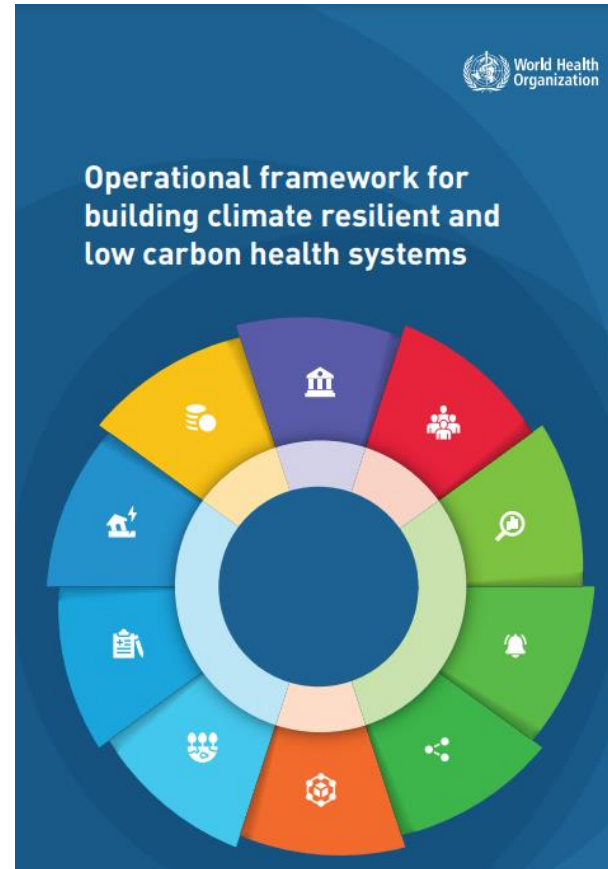
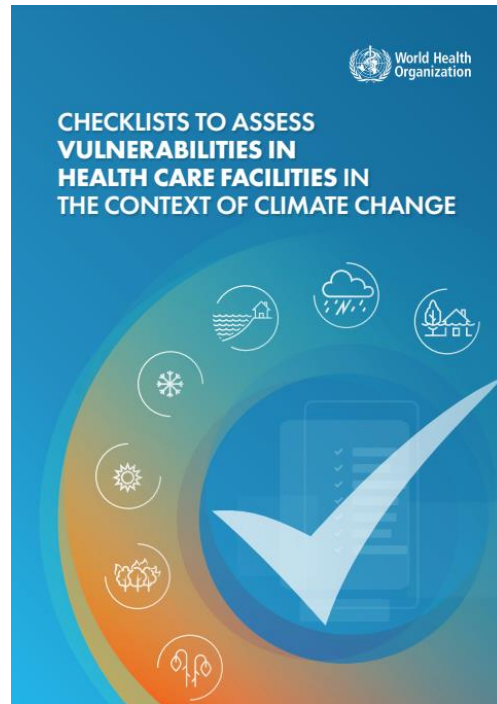
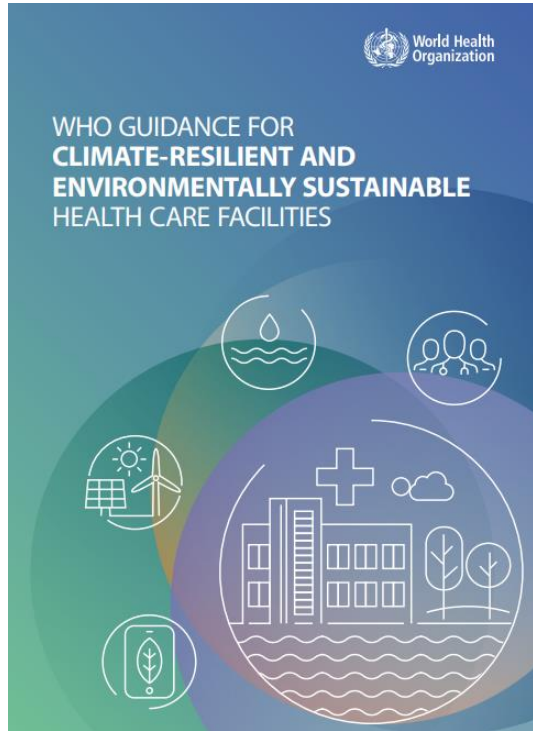
The logo for the Green Deal, featuring the words "GREEN DEAL" in bold green capital letters. The text is set against a white background with a subtle, repeating wavy pattern. A red diagonal line runs across the bottom of the white area, separating it from a solid green area below.

**GREEN  
DEAL**

013.  
DUURZAME  
ZORG

# Welzijn en Volksgezondheid

# Internationaal – het grotere plaatje



# Vastgelegde engagementen - beleidslijnen

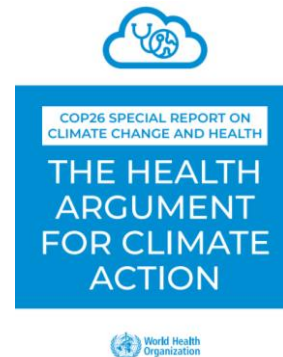


- COP26 (2021) – COP28 (2023)
- Declaratie van Boedapest (2023)



## Vastgelegde beleidslijnen VO

- Klimaatgezondheidsplan 2040
- Gezondheidsdoelstelling -> klimaat- gezondheid 2030
- Preventiedecreet
- VIPA klimaatplan, duurzaamheidscriteria



The logo for the Green Deal, featuring the words "GREEN DEAL" in bold green capital letters. The text is set against a white background with a subtle, repeating wavy pattern. A red diagonal line runs across the bottom of the white area, separating it from a solid green section below.

**GREEN  
DEAL**

013.  
DUURZAME  
ZORG

# Klimaat- en Energiebeleid

# Regelgeving Gebouwen

## ▶ Renovatieverplichting

→ 1/01/2022

→ Na notariële overdracht (aankoop/erfpacht)

× Binnen 5 jaar minimaal energielabel + minimaal maatregelen pakket

× [Info op website VEKA](#)

## ▶ EPC- (k)NR

→ 1/01/2024: in bezit zijn van een EPC (k)NR

→ Vanaf 2028: minimale labelplicht (label E) grote gebouweenheden

× 2030 kleine gebouweenheden = EPC kNR

→ <500 m<sup>2</sup> , ! Aaneengesloten NR-geheel <1000m<sup>2</sup>

× Minimaal label stapsgewijs verstrengen richting klimaatneutraal 2050

× [Info website VEKA](#)



# Regelgeving Gebouwen

## ▶ PV-Verplichting

- 30/06/2025: zonnepanelen aanwezig op het gebouw/site
- Gebouwen met hoge elektriciteitsafname
  - × Publieke gebouwen afname >250 MWh/j
  - × Vanaf 2030 afname >100 MWh/j
- [Info en simulator op website VEKA](#)

# Regelgeving Organisatie

- ▶ **Verplichting voor ondernemingen (vennootschap met rechtspersoonlijkheid)**
  - Per vestiging
  - Energie-intensieve ondernemingen
    - × Finaal energiegebruik  $> 0,1$  PJ
    - × Energierapport ondernemingen (gebouwen/processen/transport)
  - Niet energie-intensieve ondernemingen
    - × Finaal energieverbruik  $0,1\text{PJ} < x > 0,05\text{PJ}$  of  $0,05\text{PJ} < x > 0,02\text{PJ}$
    - × Energieaudit/Energiebalans
    - × Uitvoeren van de “no regret” maatregelen
  - [Simulatietool en info website VEKA](#)

# Europese richtlijn richtinggevend

## ▶ Leidende rol en voorbeeldrol publieke sector

- Jaarlijkse minimale vermindering van totaal finaal energieverbruik
- Inventaris gebouwenbestand
  - × Jaarlijks energieverbruik verwarming, koeling, elektriciteit en warm water