



Vlaamse
overheid

Maandrapport Gebruikersbeheer

Maart 2024

**DIGITAAL
VLAANDEREN**

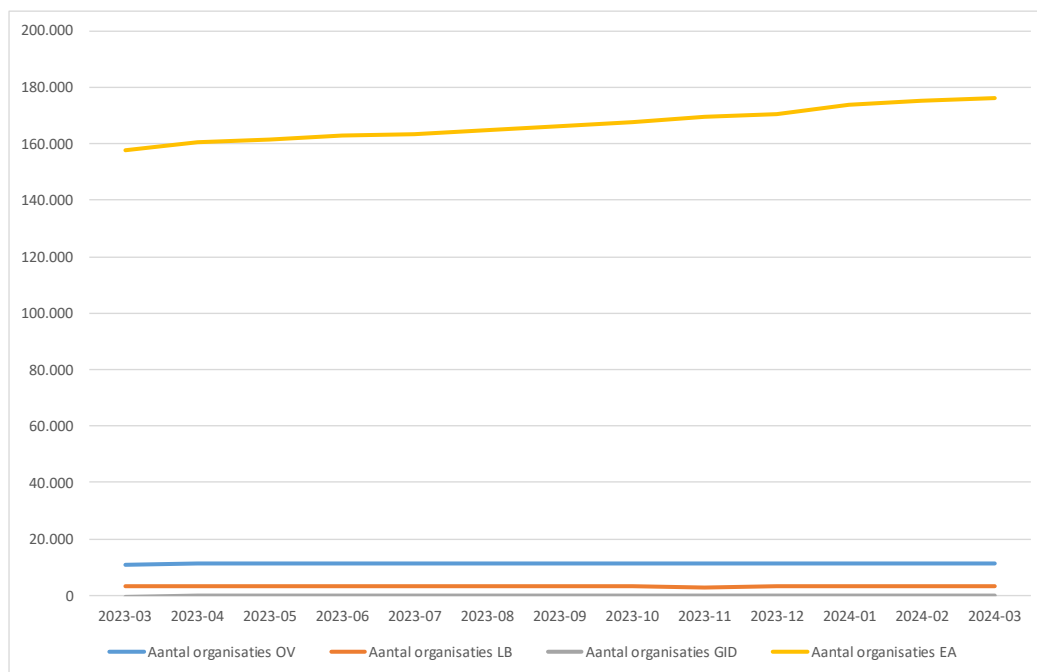
overheid.vlaanderen.be/toegangsbeheer
overheid.vlaanderen.be/gebruikersbeheer

Inhoud

1. Aantal organisaties in het Gebruikersbeheer	3
2. Aantal identiteiten in het Gebruikersbeheer.....	5
3. Aantal werkrelaties in het Gebruikersbeheer.....	7
4. Aantal toekenningen in het Gebruikersbeheer	9
5. Aantal gebruikersrechten in het Gebruikersbeheer	11
6. Aantal wachtwoord wijzigingen.....	13
7. Automatisch toegekende gebruikersrechten per entiteit	14
8. Entiteiten per automatisch toegekend gebruikersrecht.....	33

1. Aantal organisaties in het Gebruikersbeheer

	2023-03	2023-04	2023-05	2023-06	2023-07	2023-08	2023-09	2023-10	2023-11	2023-12	2024-01	2024-02	2024-03
Aantal organisaties OV	11.198	11.248	11.293	11.304	11.314	11.318	11.320	11.322	11.330	11.330	11.330	11.331	11.336
Aantal organisaties LB	3.354	3.359	3.360	3.360	3.360	3.354	3.357	3.249	3.242	3.243	3.244	3.244	3.250
Aantal organisaties GID	160	163	163	164	164	164	164	163	163	163	163	163	163
Aantal organisaties EA	157.652	160.807	161.516	162.740	163.623	164.743	166.060	167.848	169.685	170.672	173.972	175.418	176.447
Totaal	172.364	175.577	176.332	177.568	178.461	179.579	180.901	182.582	184.420	185.408	188.709	190.156	191.196



Legende:

OV	Doelgroep Onderwijs en vorming
LB	Doelgroep Lokale Besturen
GID	Doelgroep Vlaamse overheid
EA	Doelgroep Economische Actoren

organisaties per doelgroep

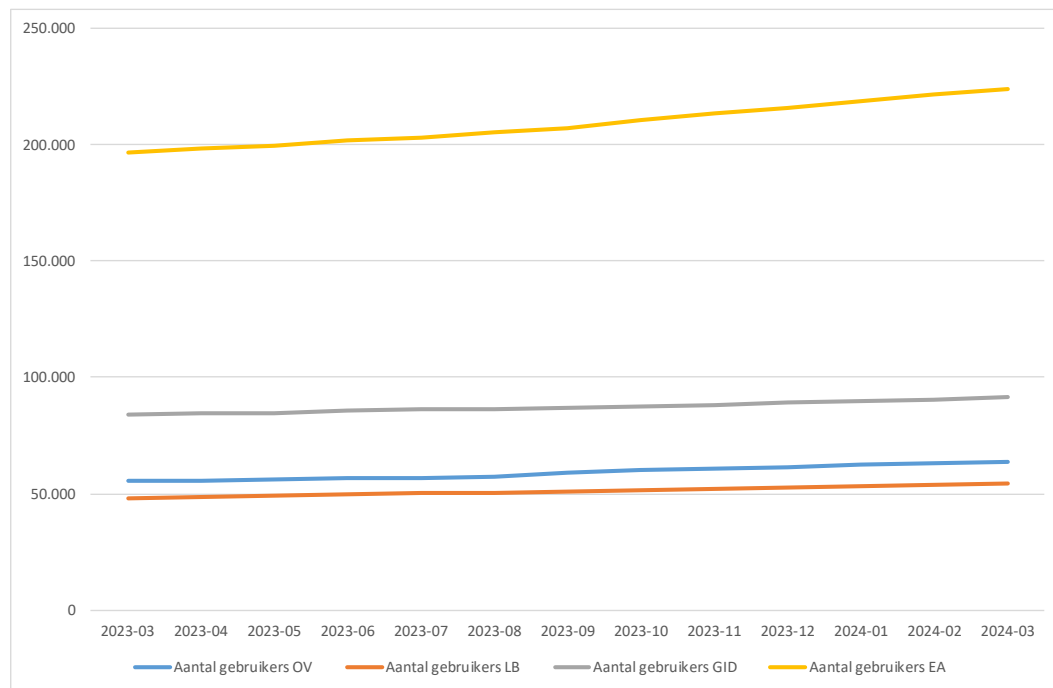


	Mar-22	Mar-23	Mar-24
OV	11090	11198	11336
LB	1574	3354	3250
GID	166	160	163
EA	147343	157652	176447

OV LB GID EA

2. Aantal identiteiten in het Gebruikersbeheer

	2023-03	2023-04	2023-05	2023-06	2023-07	2023-08	2023-09	2023-10	2023-11	2023-12	2024-01	2024-02	2024-03
Aantal gebruikers OV	55.321	55.707	56.196	56.820	56.928	57.531	59.143	60.042	60.714	61.237	62.280	63.117	63.643
Aantal gebruikers LB	47.981	48.701	49.031	49.672	50.104	50.533	51.018	51.531	52.090	52.605	53.204	53.799	54.388
Aantal gebruikers GID	83.857	84.420	84.742	85.459	86.037	86.589	87.054	87.712	88.350	89.000	89.532	90.257	91.605
Aantal gebruikers EA	196.701	198.586	199.870	202.017	203.390	205.261	207.396	210.799	213.635	216.110	218.913	221.818	223.839
Totaal	383.860	387.414	389.839	393.968	396.459	399.914	404.611	410.084	414.789	418.952	423.929	428.991	433.475



Legende:

OV	Doelgroep Onderwijs en vorming
LB	Doelgroep Lokale Besturen
GID	Doelgroep Vlaamse overheid
EA	Doelgroep Economische Actoren

identiteiten per doelgroep

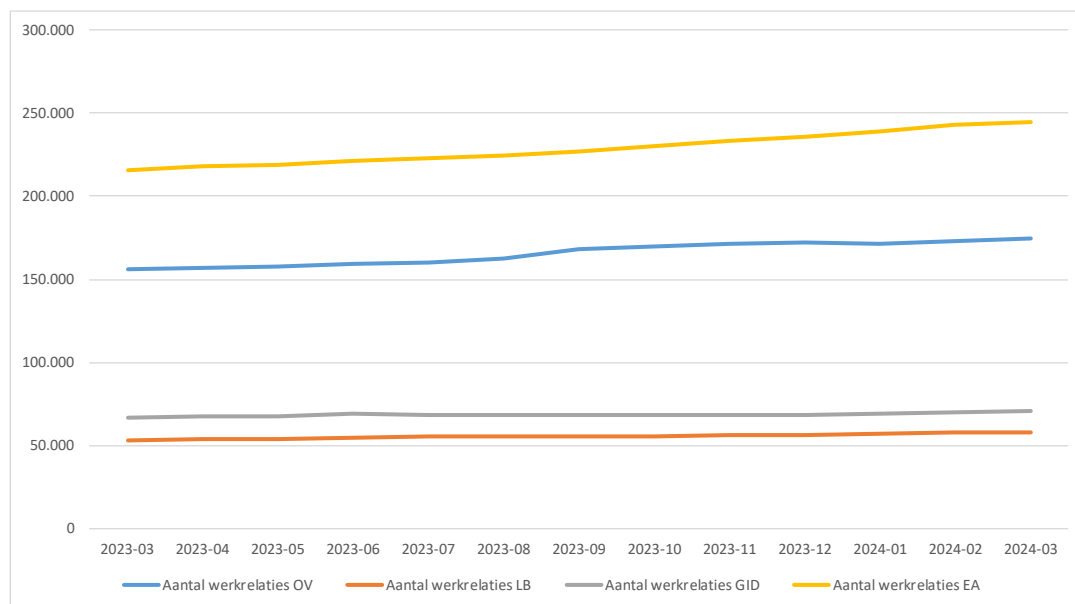


	Mar-22	Mar-23	Mar-24
OV	48810	55321	63643
LB	41293	47981	54388
GID	76382	83857	91605
EA	175397	196701	223839

OV LB GID EA

3. Aantal werkrelaties in het Gebruikersbeheer

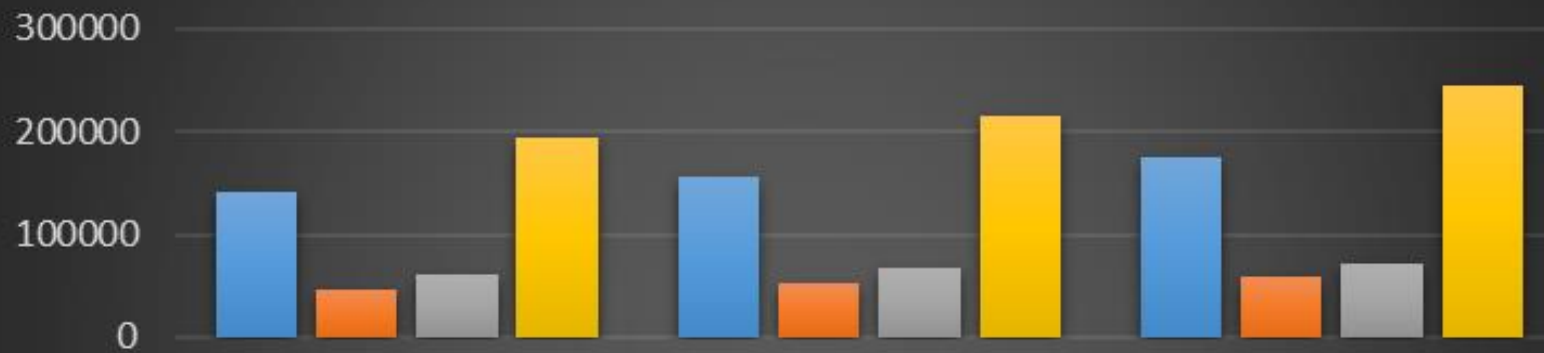
	2023-03	2023-04	2023-05	2023-06	2023-07	2023-08	2023-09	2023-10	2023-11	2023-12	2024-01	2024-02	2024-03
Aantal werkrelaties OV	156.111	156.922	157.901	159.542	159.770	162.246	167.901	170.010	171.179	171.780	171.668	173.359	174.324
Aantal werkrelaties LB	52.864	53.628	54.036	54.716	54.945	55.088	55.589	55.544	56.062	56.377	57.014	57.380	57.992
Aantal werkrelaties GID	66.637	67.026	67.701	68.932	68.085	68.208	68.304	67.892	68.332	68.602	69.033	69.653	70.943
Aantal werkrelaties EA	215.873	217.927	219.231	221.488	223.054	224.763	226.934	230.544	233.230	236.052	239.353	242.730	244.815
Totaal	491.485	495.503	498.869	504.678	505.854	510.305	518.728	523.990	528.803	532.811	537.068	543.122	548.074



Legende:

OV	Doelgroep Onderwijs en vorming
LB	Doelgroep Lokale Besturen
GID	Doelgroep Vlaamse overheid
EA	Doelgroep Economische Actoren

werkrelaties per doelgroep

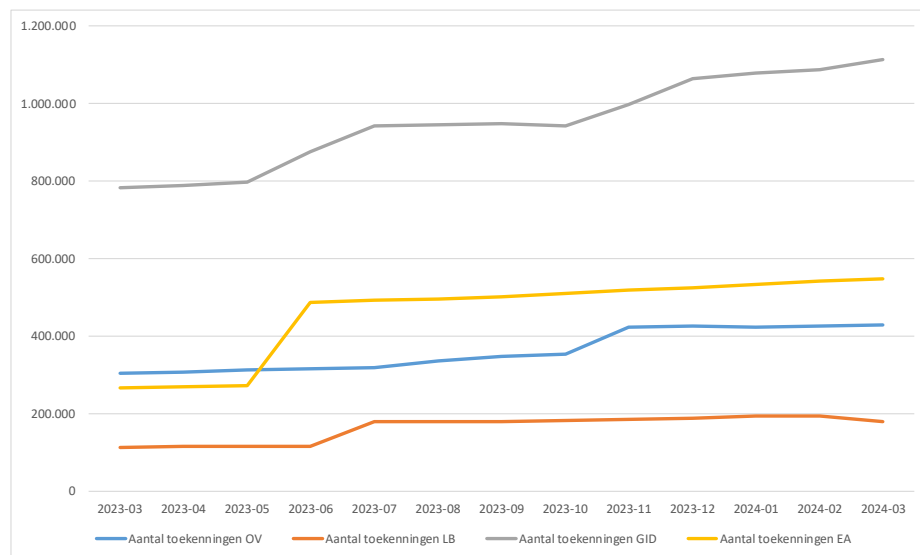


	Mar-22	Mar-23	Mar-24
OV	141377	156111	174324
LB	45759	52864	57992
GID	60311	66637	70943
EA	193662	215873	244815

OV LB GID EA

4. Aantal toekenningen in het Gebruikersbeheer

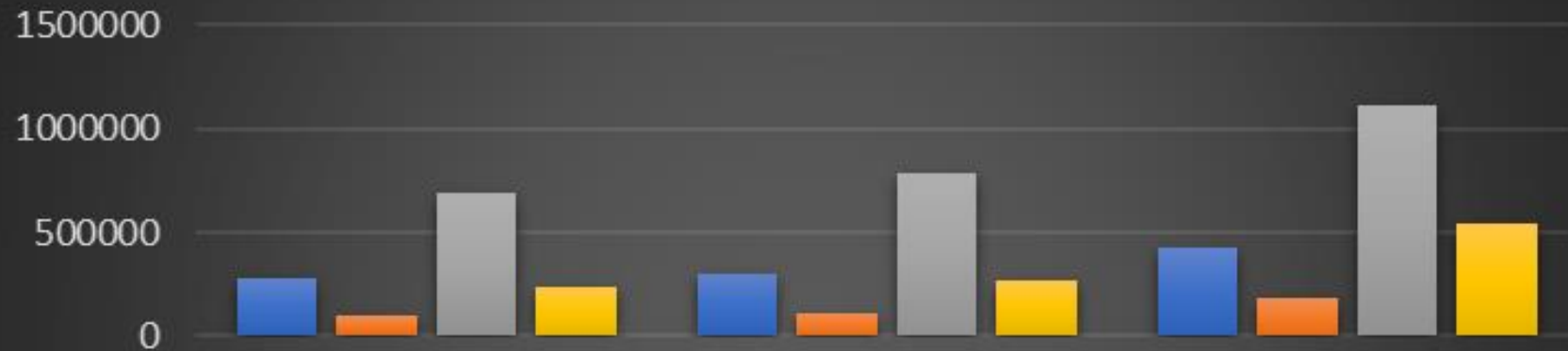
	2023-03	2023-04	2023-05	2023-06	2023-07	2023-08	2023-09	2023-10	2023-11	2023-12	2024-01	2024-02	2024-03
Aantal toekenningen OV	303.494	306.852	311.474	315.995	319.449	335.897	346.827	352.049	423.248	426.986	422.761	427.252	430.144
Aantal toekenningen LB	111.920	113.856	114.868	115.773	177.923	178.263	180.093	181.229	184.781	187.450	194.354	192.375	180.483
Aantal toekenningen GID	782.353	789.834	797.346	874.870	942.348	944.751	948.383	943.293	997.470	1.065.119	1.078.563	1.088.101	1.114.479
Aantal toekenningen EA	266.107	268.691	270.592	488.192	491.327	495.823	501.179	511.009	517.364	524.803	533.265	542.464	547.190
Totaal	1.463.874	1.479.233	1.494.280	1.794.830	1.931.047	1.954.734	1.976.482	1.987.580	2.122.863	2.204.358	2.228.943	2.250.192	2.272.296



Legende:

OV	Doelgroep Onderwijs en vorming
LB	Doelgroep Lokale Besturen
GID	Doelgroep Vlaamse overheid
EA	Doelgroep Economische Actoren

toekenningen per doelgroep

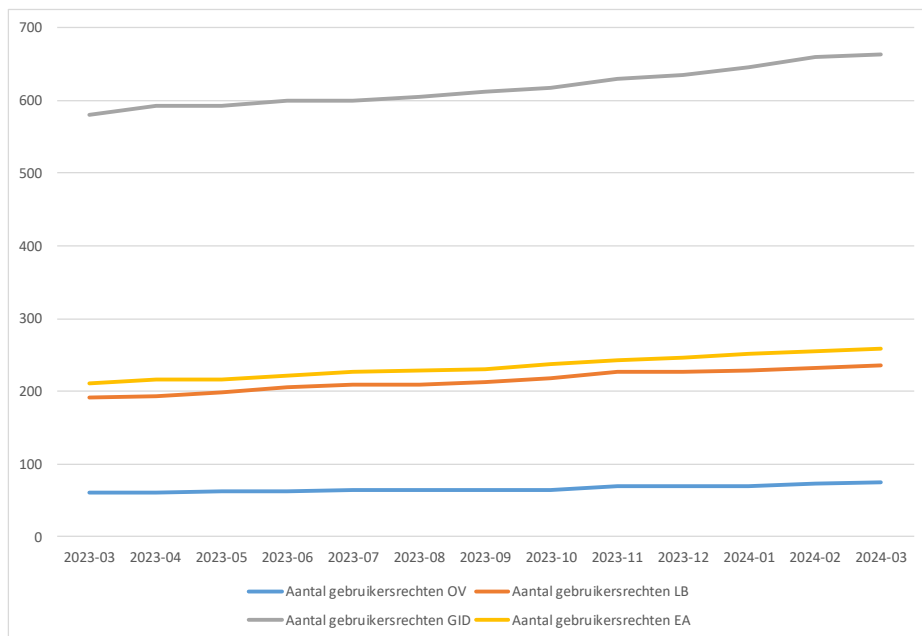


	Mar-22	Mar-23	Mar-24
OV	283754	303494	430144
LB	93777	111920	180483
GID	689971	782353	1114479
EA	234845	266107	547190

OV LB GID EA

5. Aantal gebruikersrechten in het Gebruikersbeheer

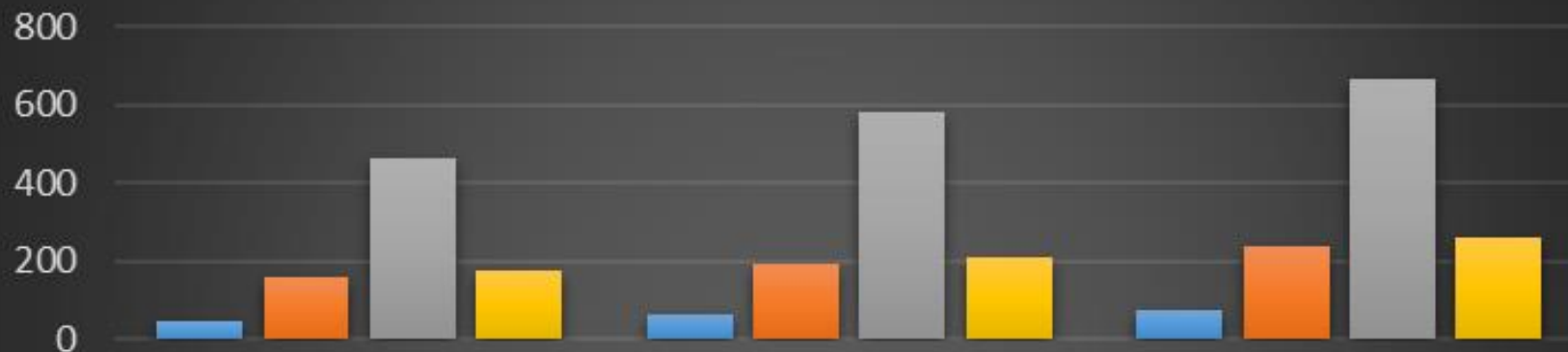
	2023-03	2023-04	2023-05	2023-06	2023-07	2023-08	2023-09	2023-10	2023-11	2023-12	2024-01	2024-02	2024-03
Aantal gebruikersrechten OV	61	61	62	62	64	65	65	65	69	69	70	73	75
Aantal gebruikersrechten LB	191	194	198	206	209	210	213	218	227	226	229	233	235
Aantal gebruikersrechten GID	580	592	593	599	600	605	612	618	630	635	645	659	664
Aantal gebruikersrechten EA	211	216	216	221	226	229	231	238	242	247	251	255	258
Totaal	1.043	1.063	1.069	1.088	1.099	1.109	1.121	1.139	1.168	1.177	1.195	1.220	1.232



Legende:

OV	Doelgroep Onderwijs en vorming
LB	Doelgroep Lokale Besturen
GID	Doelgroep Vlaamse overheid
EA	Doelgroep Economische Actoren

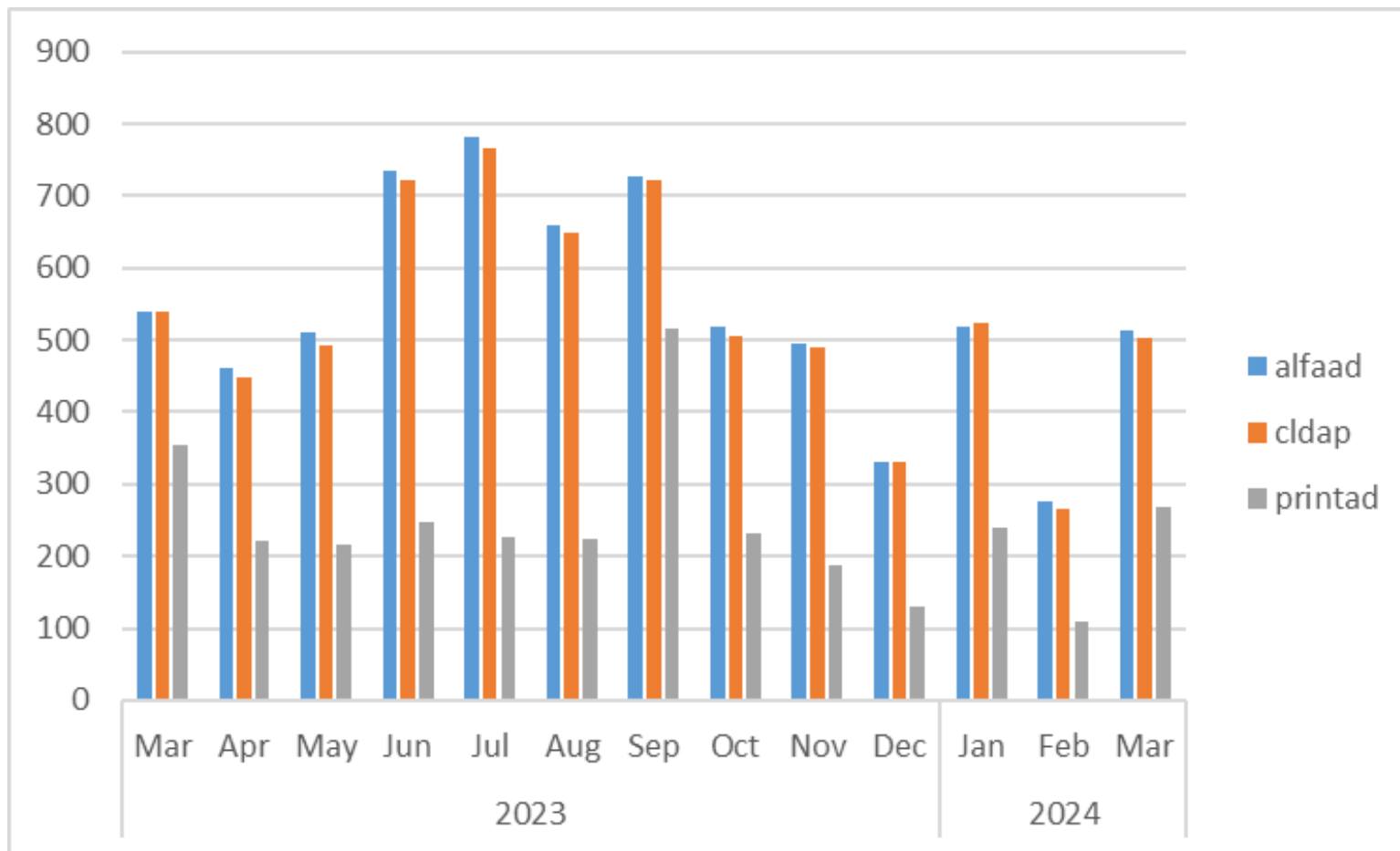
gebruikersrechten per doelgroep



	Mar-22	Mar-23	Mar-24
OV	45	61	75
LB	158	191	235
GID	464	580	664
EA	174	211	258

OV LB GID EA

6. Aantal wachtwoord wijzigingen



Count of TARGETSYSTEM_NAME				
MAAND	alfaad	cldap	printad	TOTAAL
2023	5763	5663	2554	13980
Mar	540	540	355	1435
Apr	461	449	221	1131
May	512	492	217	1221
Jun	736	722	248	1706
Jul	782	765	226	1773
Aug	659	648	223	1530
Sep	727	721	515	1963
Oct	518	506	231	1255
Nov	496	490	188	1174
Dec	332	330	130	792
2024	1307	1293	617	3217
Jan	519	523	240	1282
Feb	275	266	108	649
Mar	513	504	269	1286
TOTAAL	7070	6956	3171	17197

7. Automatisch toegekende gebruikersrechten per entiteit

Volgens de configuratie van de DES (Default Entitlement Scanner) worden per entiteit de aangegeven rechten automatisch toegekend. Dit proces loopt elke kalenderdag 's nachts. De toekenningen gebeuren enkel automatisch aan werkrelaties met categorie "Vlaamse overheid ambtenaar", als het recht ook automatisch wordt toegekend aan werkrelaties met categorie "Externe medewerker van de Vlaamse overheid (niet-ambtenaar)" dan komt de naam van het gebruikersrecht tweemaal voor.

dcbaasbeheer | Organisatie voor DCBaaS beheer :

ondersteuningGID | WebIDM :

OVO000022 | Departement BZ : Facilipunt- en toegangsbadgerecht, Facilipunt- en toegangsbadgerecht, OraFin, Intranet medewerker Vlaamse overheid, Intranet medewerker Vlaamse overheid, Lunchbox Gebruiker, Lunchbox Gebruiker, Digitaal Vlaanderen ServiceNow Gebruiker, Digitaal Vlaanderen ServiceNow Gebruiker,

OVO000026 | Jobpunt (Vlaams Agentschap Recruiting en Selectie) : Opname in Telefoongids, Overheid.vlaanderen.be, Facilipunt- en toegangsbadgerecht, Facilipunt- en toegangsbadgerecht, WVG Intranet Gebruiker, WVG Intranet Gebruiker, Intranet medewerker Vlaamse overheid, Intranet medewerker Vlaamse overheid, Lunchbox Gebruiker, Lunchbox Gebruiker, Digitaal Vlaanderen ServiceNow Gebruiker, Digitaal Vlaanderen ServiceNow Gebruiker,

OVO000029 | Departement FB : LDAP login (Centrale LDAP), Vlimpers, Opname in Telefoongids, HFB Mobiel printen – Ambtenaren Nieuw, Overheid.vlaanderen.be, Facilipunt- en toegangsbadgerecht, Facilipunt- en toegangsbadgerecht, OraFin, Traject Gebruiker, WVG Intranet Gebruiker, WVG Intranet Gebruiker, Intranet medewerker Vlaamse overheid, Intranet medewerker Vlaamse overheid, Lunchbox Gebruiker, Lunchbox Gebruiker, Digitaal Vlaanderen ServiceNow Gebruiker, Digitaal Vlaanderen ServiceNow Gebruiker, Digipost Gebruiker,

OVO000030 | Centrale Accounting : Opname in Telefoongids, Overheid.vlaanderen.be, Facilipunt- en toegangsbadgerecht, Facilipunt- en toegangsbadgerecht, OraFin, Intranet medewerker Vlaamse overheid, Intranet medewerker Vlaamse overheid, Lunchbox Gebruiker, Lunchbox Gebruiker, Digitaal Vlaanderen ServiceNow Gebruiker, Digitaal Vlaanderen ServiceNow Gebruiker,

OVO000031 | Vlaamse Belastingdienst : LDAP login (Centrale LDAP), Vlimpers, Opname in Telefoongids, HFB Mobiel printen – Ambtenaren Nieuw, Overheid.vlaanderen.be, Facilipunt- en toegangsbadgerecht, Facilipunt- en toegangsbadgerecht, OraFin, Traject Gebruiker, WVG Intranet Gebruiker, WVG Intranet Gebruiker, Intranet medewerker Vlaamse overheid, Intranet medewerker Vlaamse overheid, Lunchbox Gebruiker, Lunchbox Gebruiker, Digitaal Vlaanderen ServiceNow Gebruiker, Digitaal Vlaanderen ServiceNow Gebruiker, Digipost Gebruiker,

OVO000032 | Departement Kanselarij en Buitenlandse Zaken : LDAP login (Centrale LDAP), Vlimpers, Opname in Telefoongids, HFB Mobiel printen – Ambtenaren Nieuw, Overheid.vlaanderen.be, Facilipunt- en toegangsbadgerecht, Facilipunt- en toegangsbadgerecht, OraFin, Traject Gebruiker, WVG Intranet Gebruiker, WVG Intranet Gebruiker, Lunchbox Gebruiker, Lunchbox Gebruiker, Digitaal Vlaanderen ServiceNow Gebruiker, Digitaal Vlaanderen ServiceNow Gebruiker, Digipost Gebruiker, Kaleidos Gebruiker,

OVO000034 | Toerisme Vlaanderen : LDAP login (Centrale LDAP), Vlimpers, Opname in Telefoongids, HFB Mobiel printen – Ambtenaren Nieuw, Overheid.vlaanderen.be, Facilipunt- en toegangsbadgerecht, Facilipunt- en toegangsbadgerecht, OraFin, Traject Gebruiker, HFB Mobiel printen – Andere (niet-ambtenaren) Nieuw, WVG Intranet Gebruiker, WVG Intranet Gebruiker, Lunchbox Gebruiker, Lunchbox Gebruiker, Digitaal Vlaanderen ServiceNow Gebruiker, Digitaal Vlaanderen ServiceNow Gebruiker,

OVO000035 | Vlaams Agentschap voor Internationaal Ondernemen : LDAP login (Centrale LDAP), Vlimpers, Opname in Telefoongids, Overheid.vlaanderen.be, Facilipunt- en toegangsbadgerecht, Facilipunt- en toegangsbadgerecht, OraFin, Traject Gebruiker, WVG Intranet Gebruiker, WVG Intranet Gebruiker, Intranet medewerker Vlaamse overheid, Intranet medewerker Vlaamse overheid, Lunchbox Gebruiker, Lunchbox Gebruiker, Digitaal Vlaanderen ServiceNow Gebruiker, Digitaal Vlaanderen ServiceNow Gebruiker, Digipost Gebruiker,

OVO000038 | Departement EWI : LDAP login (Centrale LDAP), Vlimpers, Opname in Telefoongids, HFB Mobiel printen – Ambtenaren Nieuw, Overheid.vlaanderen.be, Facilipunt- en toegangsbadgerecht, Facilipunt- en toegangsbadgerecht, OraFin, Traject Gebruiker, Bezoekersaccount portaal gebruiker, WVG Intranet Gebruiker, WVG Intranet Gebruiker, Intranet medewerker Vlaamse overheid, Intranet medewerker Vlaamse overheid, Lunchbox Gebruiker, Lunchbox Gebruiker, Digitaal Vlaanderen ServiceNow Gebruiker, Digitaal Vlaanderen ServiceNow Gebruiker, Digipost Gebruiker,

OVO000039 | VLAIO (Agentschap Innoveren & Ondernemen) : LDAP login (Centrale LDAP), Vlimpers, Opname in Telefoongids, HFB Mobiel printen – Ambtenaren Nieuw, Overheid.vlaanderen.be, Facilipunt- en toegangsbadgerecht, Facilipunt- en toegangsbadgerecht, OraFin, Traject Gebruiker, Bezoekersaccount portaal gebruiker, WVG Intranet Gebruiker, WVG Intranet Gebruiker, VLAIO Intranet Gebruiker, Intranet medewerker Vlaamse overheid, Intranet medewerker Vlaamse overheid, Lunchbox Gebruiker, Lunchbox Gebruiker, VLAIO Intranet Gebruiker, VLAIO TOPdesk Gebruiker, VLAIO TOPdesk Gebruiker, Digitaal Vlaanderen ServiceNow Gebruiker, Digitaal Vlaanderen ServiceNow Gebruiker, Digipost Gebruiker,

OVO000041 | Vlaamse Instelling voor Technologisch Onderzoek : Opname in Telefoongids, Overheid.vlaanderen.be, Facilipunt- en toegangsbadgerecht, Facilipunt- en toegangsbadgerecht, WVG Intranet Gebruiker, WVG Intranet Gebruiker, Intranet medewerker Vlaamse overheid, Intranet medewerker Vlaamse overheid, Lunchbox Gebruiker, Lunchbox Gebruiker, Digitaal Vlaanderen ServiceNow Gebruiker, Digitaal Vlaanderen ServiceNow Gebruiker,

OVO000042 | Fonds Wetenschappelijk Onderzoek : Opname in Telefoongids, Overheid.vlaanderen.be, Facilipunt- en toegangsbadgerecht, Facilipunt- en toegangsbadgerecht, WVG Intranet Gebruiker, WVG Intranet Gebruiker, Intranet medewerker Vlaamse overheid, Intranet medewerker Vlaamse overheid, Lunchbox Gebruiker, Lunchbox Gebruiker, Digitaal Vlaanderen ServiceNow Gebruiker, Digitaal Vlaanderen ServiceNow Gebruiker,

OVO000043 | LIMBURGSE RECONVERSIE MAATSCHAPPIJ : Intranet medewerker Vlaamse overheid, Intranet medewerker Vlaamse overheid, Digitaal Vlaanderen ServiceNow Gebruiker, Digitaal Vlaanderen ServiceNow Gebruiker,

OVO000044 | ParticipatieMaatschappij Vlaanderen : Opname in Telefoongids, Overheid.vlaanderen.be, Facilipunt- en toegangsbadgerecht, Facilipunt- en toegangsbadgerecht, WVG Intranet Gebruiker, WVG Intranet Gebruiker, Intranet medewerker Vlaamse overheid, Intranet

medewerker Vlaamse overheid, Lunchbox Gebruiker, Lunchbox Gebruiker, Digitaal Vlaanderen ServiceNow Gebruiker, Digitaal Vlaanderen ServiceNow Gebruiker,

OVO000045 | Vlaamse Participatiemaatschappij : Intranet medewerker Vlaamse overheid, Intranet medewerker Vlaamse overheid, Lunchbox Gebruiker, Lunchbox Gebruiker, Digitaal Vlaanderen ServiceNow Gebruiker, Digitaal Vlaanderen ServiceNow Gebruiker,

OVO000049 | Departement OV : LDAP login (Centrale LDAP), Vlimpers, Opname in Telefoongids, HFB Mobiel printen – Ambtenaren Nieuw, Overheid.vlaanderen.be, Facilipunt- en toegangsbadgerecht, Facilipunt- en toegangsbadgerecht, OraFin, OV Intranet Toepassingen Gebruiker, Traject Gebruiker, WVG Intranet Gebruiker, WVG Intranet Gebruiker, Intranet medewerker Vlaamse overheid, Intranet medewerker Vlaamse overheid, Lunchbox Gebruiker, Lunchbox Gebruiker, Digitaal Vlaanderen ServiceNow Gebruiker, Digitaal Vlaanderen ServiceNow Gebruiker, Digipost Gebruiker,

OVO000050 | Agentschap voor Onderwijsdiensten : LDAP login (Centrale LDAP), Vlimpers, Opname in Telefoongids, HFB Mobiel printen – Ambtenaren Nieuw, Overheid.vlaanderen.be, Facilipunt- en toegangsbadgerecht, Facilipunt- en toegangsbadgerecht, OraFin, OV Intranet Toepassingen Gebruiker, Traject Gebruiker, WVG Intranet Gebruiker, WVG Intranet Gebruiker, Intranet medewerker Vlaamse overheid, Intranet medewerker Vlaamse overheid, Lunchbox Gebruiker, Lunchbox Gebruiker, Digitaal Vlaanderen ServiceNow Gebruiker, Digitaal Vlaanderen ServiceNow Gebruiker, Digipost Gebruiker,

OVO000053 | Agentschap voor Infrastructuur in het Onderwijs : LDAP login (Centrale LDAP), Vlimpers, Opname in Telefoongids, HFB Mobiel printen – Ambtenaren Nieuw, Overheid.vlaanderen.be, Facilipunt- en toegangsbadgerecht, Facilipunt- en toegangsbadgerecht, OraFin, OV Intranet Toepassingen Gebruiker, Traject Gebruiker, WVG Intranet Gebruiker, WVG Intranet Gebruiker, Intranet medewerker Vlaamse overheid, Intranet medewerker Vlaamse overheid, Lunchbox Gebruiker, Lunchbox Gebruiker, Digitaal Vlaanderen ServiceNow Gebruiker, Digitaal Vlaanderen ServiceNow Gebruiker,

OVO000054 | Vlaamse Onderwijsraad : LDAP login (Centrale LDAP), Vlimpers, Opname in Telefoongids, HFB Mobiel printen – Ambtenaren Nieuw, Overheid.vlaanderen.be, Facilipunt- en toegangsbadgerecht, Facilipunt- en toegangsbadgerecht, OraFin, OV Intranet Toepassingen Gebruiker, WVG Intranet Gebruiker, WVG Intranet Gebruiker, Intranet medewerker Vlaamse overheid, Intranet medewerker Vlaamse overheid, Lunchbox Gebruiker, Lunchbox Gebruiker, Digitaal Vlaanderen ServiceNow Gebruiker, Digitaal Vlaanderen ServiceNow Gebruiker,

OVO000056 | Departement Zorg : LDAP login (Centrale LDAP), Vlimpers, ORKA Gebruiker, Opname in Telefoongids, HFB Mobiel printen – Ambtenaren Nieuw, Overheid.vlaanderen.be, Facilipunt- en toegangsbadgerecht, Facilipunt- en toegangsbadgerecht, OraFin, WVG AD-recht, Traject Gebruiker, HFB Mobiel printen – Andere (niet-ambtenaren) Nieuw, WVG Intranet Gebruiker, WVG Intranet Gebruiker, Serieregister Gebruiker, AZG Intranet Gebruiker, AZG Intranet Gebruiker, Intranet medewerker Vlaamse overheid, Intranet medewerker Vlaamse overheid, Serieregister Gebruiker, Lunchbox Gebruiker, Lunchbox Gebruiker, Digitaal Vlaanderen ServiceNow Gebruiker, Digitaal Vlaanderen ServiceNow Gebruiker, Opname in Telefoongids, Digipost Gebruiker, Overheid.vlaanderen.be, Zorg Atlas Gebruiker,

OVO000057 | Inspectie Welzijn, Volksgezondheid en Gezin : Opname in Telefoongids, Overheid.vlaanderen.be, Facilipunt- en toegangsbadgerecht, Facilipunt- en toegangsbadgerecht, OraFin, Intranet medewerker Vlaamse overheid, Intranet medewerker Vlaamse overheid, Lunchbox Gebruiker, Lunchbox Gebruiker, Digitaal Vlaanderen ServiceNow Gebruiker, Digitaal Vlaanderen ServiceNow Gebruiker,

OVO000058 | Opgroeien : LDAP login (Centrale LDAP), Vlimpers, Opname in Telefoongids, HFB Mobiel printen – Ambtenaren Nieuw, Overheid.vlaanderen.be, Facilipunt- en toegangsbadgerecht, Facilipunt- en toegangsbadgerecht, OraFin, Traject Gebruiker, Bezoekersaccount portaal gebruiker, WVG Intranet Gebruiker, WVG Intranet Gebruiker, Intranet medewerker Vlaamse overheid, Intranet medewerker Vlaamse overheid, Lunchbox Gebruiker, Lunchbox Gebruiker, Digitaal Vlaanderen ServiceNow Gebruiker, Digitaal Vlaanderen ServiceNow Gebruiker, Digipost Gebruiker, AD login (Active Directory) NIEUW,

OVO000060 | Vlaams Agentschap voor Personen met een Handicap : LDAP login (Centrale LDAP), Vlimpers, Opname in Telefoongids, Overheid.vlaanderen.be, Facilipunt- en toegangsbadgerecht, Facilipunt- en toegangsbadgerecht, OraFin, Traject Gebruiker, WVG Intranet Gebruiker, WVG Intranet Gebruiker, Intranet medewerker Vlaamse overheid, Intranet medewerker Vlaamse overheid, Lunchbox Gebruiker, Lunchbox Gebruiker, Digitaal Vlaanderen ServiceNow Gebruiker, Digitaal Vlaanderen ServiceNow Gebruiker, HFB Mobiel printen – Ambtenaren Nieuw, Digipost Gebruiker,

OVO000061 | Opgroeien regie : LDAP login (Centrale LDAP), Vlimpers, Opname in Telefoongids, HFB Mobiel printen – Ambtenaren Nieuw, Overheid.vlaanderen.be, Facilipunt- en toegangsbadgerecht, Facilipunt- en toegangsbadgerecht, OraFin, Bezoekersaccount portaal gebruiker, Intranet medewerker Vlaamse overheid, Intranet medewerker Vlaamse overheid, Lunchbox Gebruiker, Lunchbox Gebruiker, Digitaal Vlaanderen ServiceNow Gebruiker, Digitaal Vlaanderen ServiceNow Gebruiker, Digipost Gebruiker, AD login (Active Directory) NIEUW,

OVO000062 | Psychiatrisch Zorgcentrum Geel : Opname in Telefoongids, Overheid.vlaanderen.be, Facilipunt- en toegangsbadgerecht, Facilipunt- en toegangsbadgerecht, Traject Gebruiker, WVG Intranet Gebruiker, WVG Intranet Gebruiker, Intranet medewerker Vlaamse overheid, Intranet medewerker Vlaamse overheid, Lunchbox Gebruiker, Lunchbox Gebruiker, Digitaal Vlaanderen ServiceNow Gebruiker, Digitaal Vlaanderen ServiceNow Gebruiker,

OVO000063 | Psychiatrisch Zorgcentrum Rekem : Opname in Telefoongids, Overheid.vlaanderen.be, Facilipunt- en toegangsbadgerecht, Facilipunt- en toegangsbadgerecht, Traject Gebruiker, WVG Intranet Gebruiker, WVG Intranet Gebruiker, Intranet medewerker Vlaamse overheid, Intranet medewerker Vlaamse overheid, Lunchbox Gebruiker, Lunchbox Gebruiker, Digitaal Vlaanderen ServiceNow Gebruiker, Digitaal Vlaanderen ServiceNow Gebruiker,

OVO000067 | Departement CJM : LDAP login (Centrale LDAP), Vlimpers, Opname in Telefoongids, HFB Mobiel printen – Ambtenaren Nieuw, Overheid.vlaanderen.be, Facilipunt- en toegangsbadgerecht, Facilipunt- en toegangsbadgerecht, OraFin, Traject Gebruiker, WVG Intranet Gebruiker, WVG Intranet Gebruiker, Lunchbox Gebruiker, Lunchbox Gebruiker, Digitaal Vlaanderen ServiceNow Gebruiker, Digitaal Vlaanderen ServiceNow Gebruiker, Digipost Gebruiker,

OVO000070 | SPORT VLAANDEREN : LDAP login (Centrale LDAP), Vlimpers, Opname in Telefoongids, HFB Mobiel printen – Ambtenaren Nieuw, Overheid.vlaanderen.be, Facilipunt- en toegangsbadgerecht, Facilipunt- en toegangsbadgerecht, OraFin, Traject Gebruiker, Intranet medewerker

Vlaamse overheid, Intranet medewerker Vlaamse overheid, Lunchbox Gebruiker, Lunchbox Gebruiker, Digitaal Vlaanderen ServiceNow Gebruiker, Digitaal Vlaanderen ServiceNow Gebruiker, Digipost Gebruiker, Ago ESS OWS Cloud Gebruiker,

OVO000071 | Vlaamse Regulator voor de Media : LDAP login (Centrale LDAP), Vlimpers, Opname in Telefoongids, HFB Mobiel printen – Ambtenaren Nieuw, Overheid.vlaanderen.be, Facilipunt- en toegangsbadgerecht, Facilipunt- en toegangsbadgerecht, OraFin, Traject Gebruiker, Intranet medewerker Vlaamse overheid, Intranet medewerker Vlaamse overheid, Lunchbox Gebruiker, Lunchbox Gebruiker, Digitaal Vlaanderen ServiceNow Gebruiker, Digitaal Vlaanderen ServiceNow Gebruiker, Digipost Gebruiker,

OVO000073 | Vlaamse Radio en Televisie VRT : VRT Sterke Authenticatie, VRT Sterke Authenticatie, Intranet medewerker Vlaamse overheid, Intranet medewerker Vlaamse overheid, Lunchbox Gebruiker, Lunchbox Gebruiker, Digitaal Vlaanderen ServiceNow Gebruiker, Digitaal Vlaanderen ServiceNow Gebruiker,

OVO000076 | Departement WSE : LDAP login (Centrale LDAP), Vlimpers, Opname in Telefoongids, HFB Mobiel printen – Ambtenaren Nieuw, Overheid.vlaanderen.be, Facilipunt- en toegangsbadgerecht, Facilipunt- en toegangsbadgerecht, OraFin, Traject Gebruiker, WSE ServiceNow Gebruiker, WSE ServiceNow Gebruiker, WVG Intranet Gebruiker, WVG Intranet Gebruiker, Intranet medewerker Vlaamse overheid, Intranet medewerker Vlaamse overheid, Lunchbox Gebruiker, Lunchbox Gebruiker, Digitaal Vlaanderen ServiceNow Gebruiker, Digitaal Vlaanderen ServiceNow Gebruiker, Digipost Gebruiker,

OVO000078 | Vlaamse Dienst voor Arbeidsbemiddeling en Beroepsopleiding : LDAP login (Centrale LDAP), Vlimpers, Opname in Telefoongids, Overheid.vlaanderen.be, Facilipunt- en toegangsbadgerecht, Facilipunt- en toegangsbadgerecht, Traject Gebruiker, Intranet medewerker Vlaamse overheid, Intranet medewerker Vlaamse overheid, Lunchbox Gebruiker, Lunchbox Gebruiker, Digitaal Vlaanderen ServiceNow Gebruiker, Digitaal Vlaanderen ServiceNow Gebruiker, Digipost Gebruiker,

OVO000079 | Syntra Vlaanderen : LDAP login (Centrale LDAP), Opname in Telefoongids, Overheid.vlaanderen.be, Facilipunt- en toegangsbadgerecht, Facilipunt- en toegangsbadgerecht, OraFin, Traject Gebruiker, WSE ServiceNow Gebruiker, WSE ServiceNow Gebruiker, WVG Intranet Gebruiker, WVG Intranet Gebruiker, Intranet medewerker Vlaamse overheid, Intranet medewerker Vlaamse overheid, Lunchbox Gebruiker, Lunchbox Gebruiker, Digitaal Vlaanderen ServiceNow Gebruiker, Digitaal Vlaanderen ServiceNow Gebruiker,

OVO000080 | ESF-Agentschap Vlaanderen : Opname in Telefoongids, Overheid.vlaanderen.be, Facilipunt- en toegangsbadgerecht, Facilipunt- en toegangsbadgerecht, WSE ServiceNow Gebruiker, WSE ServiceNow Gebruiker, WVG Intranet Gebruiker, WVG Intranet Gebruiker, Intranet medewerker Vlaamse overheid, Intranet medewerker Vlaamse overheid, Lunchbox Gebruiker, Lunchbox Gebruiker, Digitaal Vlaanderen ServiceNow Gebruiker, Digitaal Vlaanderen ServiceNow Gebruiker,

OVO000082 | Agentschap Landbouw en Zeevisserij : LDAP login (Centrale LDAP), Vlimpers, Opname in Telefoongids, Overheid.vlaanderen.be, Facilipunt- en toegangsbadgerecht, Facilipunt- en toegangsbadgerecht, OraFin, Traject Gebruiker, Intranet medewerker Vlaamse overheid, Intranet medewerker Vlaamse overheid, Lunchbox Gebruiker, Lunchbox Gebruiker, Digitaal Vlaanderen ServiceNow Gebruiker, Digitaal Vlaanderen ServiceNow Gebruiker, Digipost Gebruiker,

OVO000083 | Agentschap voor Landbouw en Visserij : Facilipunt- en toegangsbadgerecht, Facilipunt- en toegangsbadgerecht, Intranet medewerker Vlaamse overheid, Intranet medewerker Vlaamse overheid, Lunchbox Gebruiker, Lunchbox Gebruiker, Digitaal Vlaanderen ServiceNow Gebruiker, Digitaal Vlaanderen ServiceNow Gebruiker,

OVO000084 | Instituut voor Landbouw- en Visserijonderzoek : LDAP login (Centrale LDAP), Vlimpers, Opname in Telefoongids, Overheid.vlaanderen.be, Facilipunt- en toegangsbadgerecht, Facilipunt- en toegangsbadgerecht, OraFin, Traject Gebruiker, Intranet medewerker Vlaamse overheid, Intranet medewerker Vlaamse overheid, Lunchbox Gebruiker, Lunchbox Gebruiker, Digitaal Vlaanderen ServiceNow Gebruiker, Digitaal Vlaanderen ServiceNow Gebruiker,

OVO000086 | Strategische AdviesRaad LV : Facilipunt- en toegangsbadgerecht, Facilipunt- en toegangsbadgerecht, Intranet medewerker Vlaamse overheid, Intranet medewerker Vlaamse overheid, Lunchbox Gebruiker, Lunchbox Gebruiker, Digitaal Vlaanderen ServiceNow Gebruiker, Digitaal Vlaanderen ServiceNow Gebruiker,

OVO000088 | Instituut voor Natuur- en Bosonderzoek : LDAP login (Centrale LDAP), Vlimpers, Opname in Telefoongids, HFB Mobiel printen – Ambtenaren Nieuw, Overheid.vlaanderen.be, Facilipunt- en toegangsbadgerecht, Facilipunt- en toegangsbadgerecht, OraFin, Traject Gebruiker, Standaard autorisaties beleidsdomein Omgeving, Intranet medewerker Vlaamse overheid, Intranet medewerker Vlaamse overheid, Lunchbox Gebruiker, Lunchbox Gebruiker, Mercator Gebruiker, Digitaal Vlaanderen ServiceNow Gebruiker, Digitaal Vlaanderen ServiceNow Gebruiker, Digipost Gebruiker,

OVO000089 | Agentschap voor Natuur en Bos : LDAP login (Centrale LDAP), Vlimpers, Opname in Telefoongids, HFB Mobiel printen – Ambtenaren Nieuw, Overheid.vlaanderen.be, Facilipunt- en toegangsbadgerecht, Facilipunt- en toegangsbadgerecht, OraFin, Traject Gebruiker, ANB Service Desk Gebruiker, ANB Confluence Gebruiker, Standaard autorisaties beleidsdomein Omgeving, WVG Intranet Gebruiker, Catalogoog Dienstverlening Xperta, Catalogoog Dienstverlening Xperta, WVG Intranet Gebruiker, Intranet medewerker Vlaamse overheid, Intranet medewerker Vlaamse overheid, Lunchbox Gebruiker, Lunchbox Gebruiker, Mercator Gebruiker, Digitaal Vlaanderen ServiceNow Gebruiker, Digitaal Vlaanderen ServiceNow Gebruiker, Digipost Gebruiker,

OVO000090 | Vlaams Energie- en Klimaatagentschap : LDAP login (Centrale LDAP), Vlimpers, Opname in Telefoongids, HFB Mobiel printen – Ambtenaren Nieuw, Overheid.vlaanderen.be, Facilipunt- en toegangsbadgerecht, Facilipunt- en toegangsbadgerecht, OraFin, Traject Gebruiker, Standaard autorisaties beleidsdomein Omgeving, WVG Intranet Gebruiker, WVG Intranet Gebruiker, Intranet medewerker Vlaamse overheid, Intranet medewerker Vlaamse overheid, AD login (Active Directory), Lunchbox Gebruiker, Lunchbox Gebruiker, Mercator Gebruiker, Digitaal Vlaanderen ServiceNow Gebruiker, Digitaal Vlaanderen ServiceNow Gebruiker, Digipost Gebruiker,

OVO000091 | Openbare Vlaamse Afvalstoffenmaatschappij : LDAP login (Centrale LDAP), Vlimpers, Opname in Telefoongids, HFB Mobiel printen – Ambtenaren Nieuw, Overheid.vlaanderen.be, Facilipunt- en toegangsbadgerecht, Facilipunt- en toegangsbadgerecht, OraFin, Traject Gebruiker, Standaard autorisaties beleidsdomein Omgeving, HFB Mobiel printen – Andere (niet-ambtenaren) Nieuw, Intranet medewerker Vlaamse overheid, Intranet medewerker Vlaamse overheid, Lunchbox Gebruiker, Lunchbox Gebruiker, Mercator Gebruiker, Digitaal Vlaanderen ServiceNow Gebruiker, Digitaal Vlaanderen ServiceNow Gebruiker,

OVO000092 | Vlaamse Milieumaatschappij : LDAP login (Centrale LDAP), Vlimpers, Opname in Telefoongids, Overheid.vlaanderen.be, Facilipunt- en toegangsbadgerecht, Facilipunt- en toegangsbadgerecht, OraFin, Traject Gebruiker, Standaard autorisaties beleidsdomein Omgeving, WVG Intranet Gebruiker, Catalogoog Dienstverlening Xperta, Catalogoog Dienstverlening Xperta, WVG Intranet Gebruiker, Intranet medewerker Vlaamse overheid, Intranet medewerker Vlaamse overheid, Lunchbox Gebruiker, Lunchbox Gebruiker, Mercator Gebruiker, Digipost Gebruiker,

OVO000093 | Vlaamse Regulator voor de Energie- en de Gasmarkt : LDAP login (Centrale LDAP), Vlimpers, Opname in Telefoongids, HFB Mobiel printen – Ambtenaren Nieuw, Overheid.vlaanderen.be, Facilipunt- en toegangsbadgerecht, Facilipunt- en toegangsbadgerecht, Traject Gebruiker, Intranet medewerker Vlaamse overheid, Intranet medewerker Vlaamse overheid, Lunchbox Gebruiker, Lunchbox Gebruiker, Digitaal Vlaanderen ServiceNow Gebruiker, Digitaal Vlaanderen ServiceNow Gebruiker, Digipost Gebruiker,

OVO000094 | Vlaamse Landmaatschappij : LDAP login (Centrale LDAP), Vlimpers, Opname in Telefoongids, Overheid.vlaanderen.be, Facilipunt- en toegangsbadgerecht, Facilipunt- en toegangsbadgerecht, OraFin, Traject Gebruiker, Standaard autorisaties beleidsdomein Omgeving, Intranet medewerker Vlaamse overheid, Intranet medewerker Vlaamse overheid, Lunchbox Gebruiker, Lunchbox Gebruiker, Mercator Gebruiker, Digitaal Vlaanderen ServiceNow Gebruiker, Digitaal Vlaanderen ServiceNow Gebruiker, Digipost Gebruiker,

OVO000095 | Milieu- en Natuurraad Vlaanderen : LDAP login (Centrale LDAP), Vlimpers, Opname in Telefoongids, HFB Mobiel printen – Ambtenaren Nieuw, Overheid.vlaanderen.be, Facilipunt- en toegangsbadgerecht, Facilipunt- en toegangsbadgerecht, OraFin, Standaard autorisaties beleidsdomein Omgeving, Intranet medewerker Vlaamse overheid, Intranet medewerker Vlaamse overheid, Lunchbox Gebruiker, Lunchbox Gebruiker, Mercator Gebruiker, Digitaal Vlaanderen ServiceNow Gebruiker, Digitaal Vlaanderen ServiceNow Gebruiker, Digipost Gebruiker,

OVO000096 | Departement MOW : LDAP login (Centrale LDAP), Vlimpers, Opname in Telefoongids, Overheid.vlaanderen.be, AMT Portaal, Facilipunt- en toegangsbadgerecht, Facilipunt- en toegangsbadgerecht, OraFin, AMT viewer, Madame Gebruiker, Madame Gebruiker, WVG Intranet Gebruiker, Catalogoog Dienstverlening Xperta, Catalogoog Dienstverlening Xperta, WVG Intranet Gebruiker, Kennisplatform Gebruiker, Kennisplatform Gebruiker, Intranet medewerker Vlaamse overheid, Intranet medewerker Vlaamse overheid, Lunchbox Gebruiker, Lunchbox Gebruiker, Digitaal Vlaanderen ServiceNow Gebruiker, Digitaal Vlaanderen ServiceNow Gebruiker, Digipost Gebruiker, AD login (Active Directory) NIEUW, MOW GIS Viewer Gebruiker, MOW GIS Viewer Gebruiker,

OVO000097 | Agentschap voor Maritieme Dienstverlening en Kust : LDAP login (Centrale LDAP), Vlimpers, Opname in Telefoongids, HFB Mobiel printen – Ambtenaren Nieuw, Overheid.vlaanderen.be, Facilipunt- en toegangsbadgerecht, Facilipunt- en toegangsbadgerecht, OraFin, Traject Gebruiker, WVG Intranet Gebruiker, Catalogoog Dienstverlening Xperta, Catalogoog Dienstverlening Xperta, WVG Intranet Gebruiker, Kennisplatform Gebruiker, Kennisplatform Gebruiker, Intranet medewerker Vlaamse overheid, Intranet medewerker Vlaamse overheid, Lunchbox Gebruiker, Lunchbox Gebruiker, Digitaal Vlaanderen ServiceNow Gebruiker, Digitaal Vlaanderen ServiceNow Gebruiker, Digipost Gebruiker,

OVO000098 | Agentschap Wegen en Verkeer : AWW Google Apps, LDAP login (Centrale LDAP), Vlimpers, Opname in Telefoongids, Overheid.vlaanderen.be, Facilipunt- en toegangsbadgerecht, Facilipunt- en toegangsbadgerecht, HFB Mobiel printen – Ambtenaren Nieuw, OraFin, Traject Gebruiker, Verkeersborden.Vlaanderen Gebruiker, AWW – Toegang AWW Applicaties, AWW – Toegang AWW Applicaties TeI, WVG Intranet Gebruiker, Catalogoog Dienstverlening Xperta, Catalogoog Dienstverlening Xperta, WVG Intranet Gebruiker, Kennisplatform Gebruiker, Intranet medewerker Vlaamse overheid, Intranet medewerker Vlaamse overheid, Lunchbox Gebruiker, Lunchbox Gebruiker, Digitaal Vlaanderen Atlassian

Stack Gebruiker, Digitaal Vlaanderen Atlassian Stack Gebruiker, Digitaal Vlaanderen ServiceNow Gebruiker, Digitaal Vlaanderen ServiceNow Gebruiker, Digipost Gebruiker,

OVO000100 | Vlaamse Vervoermaatschappij De Lijn : Opname in Telefoongids, Overheid.vlaanderen.be, Facilipunt- en toegangsbadgerecht, Facilipunt- en toegangsbadgerecht, Traject Gebruiker, WVG Intranet Gebruiker, Catalogoog Dienstverlening Xperta, Catalogoog Dienstverlening Xperta, WVG Intranet Gebruiker, Kennisplatform Gebruiker, Kennisplatform Gebruiker, Intranet medewerker Vlaamse overheid, Intranet medewerker Vlaamse overheid, Lunchbox Gebruiker, Lunchbox Gebruiker, Digitaal Vlaanderen ServiceNow Gebruiker, Digitaal Vlaanderen ServiceNow Gebruiker,

OVO000103 | Vlaamse Maatschappij voor Sociaal Wonen :

OVO000104 | Onroerend Erfgoed : LDAP login (Centrale LDAP), Vlimpers, Opname in Telefoongids, HFB Mobiel printen – Ambtenaren Nieuw, Overheid.vlaanderen.be, Facilipunt- en toegangsbadgerecht, Facilipunt- en toegangsbadgerecht, OraFin, Traject Gebruiker, Standaard autorisaties beleidsdomein Omgeving, WVG Intranet Gebruiker, Catalogoog Dienstverlening Xperta, Catalogoog Dienstverlening Xperta, WVG Intranet Gebruiker, Intranet medewerker Vlaamse overheid, Intranet medewerker Vlaamse overheid, Lunchbox Gebruiker, Lunchbox Gebruiker, Mercator Gebruiker, Digitaal Vlaanderen ServiceNow Gebruiker, Digitaal Vlaanderen ServiceNow Gebruiker, Digipost Gebruiker,

OVO000106 | Wonen in Vlaanderen : LDAP login (Centrale LDAP), Vlimpers, Opname in Telefoongids, HFB Mobiel printen – Ambtenaren Nieuw, Overheid.vlaanderen.be, Facilipunt- en toegangsbadgerecht, Facilipunt- en toegangsbadgerecht, OraFin, Traject Gebruiker, Standaard autorisaties beleidsdomein Omgeving, Intranet medewerker Vlaamse overheid, Intranet medewerker Vlaamse overheid, Lunchbox Gebruiker, Lunchbox Gebruiker, Mercator Gebruiker, Digitaal Vlaanderen ServiceNow Gebruiker, Digitaal Vlaanderen ServiceNow Gebruiker, Digipost Gebruiker,

OVO000107 | Strategische adviesraad Ruimtelijke Ordening en Onroerend Erfgoed : LDAP login (Centrale LDAP), Vlimpers, Opname in Telefoongids, HFB Mobiel printen – Ambtenaren Nieuw, Overheid.vlaanderen.be, Facilipunt- en toegangsbadgerecht, Facilipunt- en toegangsbadgerecht, Standaard autorisaties beleidsdomein Omgeving, Intranet medewerker Vlaamse overheid, Intranet medewerker Vlaamse overheid, Lunchbox Gebruiker, Lunchbox Gebruiker, Mercator Gebruiker, Digitaal Vlaanderen ServiceNow Gebruiker, Digitaal Vlaanderen ServiceNow Gebruiker, Digipost Gebruiker,

OVO000108 | Vlaamse Woonraad : Facilipunt- en toegangsbadgerecht, Facilipunt- en toegangsbadgerecht, Intranet medewerker Vlaamse overheid, Intranet medewerker Vlaamse overheid, Lunchbox Gebruiker, Lunchbox Gebruiker, Digitaal Vlaanderen ServiceNow Gebruiker, Digitaal Vlaanderen ServiceNow Gebruiker,

OVO000109 | GO! Gemeenschaps Onderwijs : LDAP login (Centrale LDAP), Vlimpers, Opname in Telefoongids, HFB Mobiel printen – Ambtenaren Nieuw, Overheid.vlaanderen.be, Facilipunt- en toegangsbadgerecht, Facilipunt- en toegangsbadgerecht, Traject Gebruiker, Intranet medewerker Vlaamse overheid, Intranet medewerker Vlaamse overheid, Lunchbox Gebruiker, Lunchbox Gebruiker, Digitaal Vlaanderen ServiceNow Gebruiker, Digitaal Vlaanderen ServiceNow Gebruiker,

OVO000111 | De Watergroep : Opname in Telefoongids, Overheid.vlaanderen.be, Facilipunt- en toegangsbadgerecht, Facilipunt- en toegangsbadgerecht, Intranet medewerker Vlaamse overheid, Intranet medewerker Vlaamse overheid, Lunchbox Gebruiker, Lunchbox Gebruiker, Digitaal Vlaanderen ServiceNow Gebruiker, Digitaal Vlaanderen ServiceNow Gebruiker,

OVO000112 | De Vlaamse Waterweg : LDAP login (Centrale LDAP), Vlimpers, Opname in Telefoongids, Overheid.vlaanderen.be, Facilipunt- en toegangsbadgerecht, Facilipunt- en toegangsbadgerecht, OraFin, Traject Gebruiker, WVG Intranet Gebruiker, Catalogoog Dienstverlening Xperta, Catalogoog Dienstverlening Xperta, WVG Intranet Gebruiker, Kennisplatform Gebruiker, Kennisplatform Gebruiker, Intranet medewerker Vlaamse overheid, Intranet medewerker Vlaamse overheid, Lunchbox Gebruiker, Lunchbox Gebruiker, Digitaal Vlaanderen ServiceNow Gebruiker, Digitaal Vlaanderen ServiceNow Gebruiker, Digipost Gebruiker,

OVO000120 | AGENTSCHAP VLAAMSE SOCIALE BESCHERMING :

OVO000122 | Beheersmaatschappij Antwerpen Mobiel : HFB Mobiel printen – Ambtenaren Nieuw, Traject Gebruiker, WVG Intranet Gebruiker, Catalogoog Dienstverlening Xperta, Catalogoog Dienstverlening Xperta, WVG Intranet Gebruiker, Kennisplatform Gebruiker, Kennisplatform Gebruiker, Intranet medewerker Vlaamse overheid, Intranet medewerker Vlaamse overheid, Lunchbox Gebruiker, Lunchbox Gebruiker, Digitaal Vlaanderen ServiceNow Gebruiker, Digitaal Vlaanderen ServiceNow Gebruiker, Digipost Gebruiker,

OVO000145 | Natuurinvest :

OVO000146 | Eigen Vermogen Instituut voor Natuur- en Bosonderzoek : LDAP login (Centrale LDAP), Vlimpers, Opname in Telefoongids, HFB Mobiel printen – Ambtenaren Nieuw, Overheid.vlaanderen.be, Facilipunt- en toegangsbadgerecht, Facilipunt- en toegangsbadgerecht, OraFin, Standaard autorisaties beleidsdomein Omgeving, Intranet medewerker Vlaamse overheid, Intranet medewerker Vlaamse overheid, Lunchbox Gebruiker, Lunchbox Gebruiker, Mercator Gebruiker, Digitaal Vlaanderen ServiceNow Gebruiker, Digitaal Vlaanderen ServiceNow Gebruiker,

OVO000147 | Eigen Vermogen Instituut voor Landbouw- en Visserijonderzoek : Intranet medewerker Vlaamse overheid, Intranet medewerker Vlaamse overheid, Lunchbox Gebruiker, Lunchbox Gebruiker, Digitaal Vlaanderen ServiceNow Gebruiker, Digitaal Vlaanderen ServiceNow Gebruiker,

OVO000148 | Vlaams Infocentrum voor Land- en Tuinbouw :

OVO000157 | Vlaamse Interuniversitaire Raad : Intranet medewerker Vlaamse overheid, Intranet medewerker Vlaamse overheid, Digitaal Vlaanderen ServiceNow Gebruiker, Digitaal Vlaanderen ServiceNow Gebruiker,

OVO000158 | Vlaamse Hogescholenraad : OV Intranet Toepassingen Gebruiker, Intranet medewerker Vlaamse overheid, Intranet medewerker Vlaamse overheid, Lunchbox Gebruiker, Lunchbox Gebruiker, Digitaal Vlaanderen ServiceNow Gebruiker, Digitaal Vlaanderen ServiceNow Gebruiker,

OVO000174 | Literatuur Vlaanderen : Intranet medewerker Vlaamse overheid, Intranet medewerker Vlaamse overheid, Lunchbox Gebruiker, Lunchbox Gebruiker, Digitaal Vlaanderen ServiceNow Gebruiker, Digitaal Vlaanderen ServiceNow Gebruiker,

OVO000175 | Vlaams Audiovisueel Fonds : Intranet medewerker Vlaamse overheid, Intranet medewerker Vlaamse overheid, Lunchbox Gebruiker, Lunchbox Gebruiker, Digitaal Vlaanderen ServiceNow Gebruiker, Digitaal Vlaanderen ServiceNow Gebruiker,

OVO000182 | Koninklijke Vlaamse Academie van België voor Wetenschappen en Kunsten : Intranet medewerker Vlaamse overheid, Intranet medewerker Vlaamse overheid, Lunchbox Gebruiker, Lunchbox Gebruiker, Digitaal Vlaanderen ServiceNow Gebruiker, Digitaal Vlaanderen ServiceNow Gebruiker,

OVO000184 | Koninklijke Academie voor Nederlandse Taal- en Letterkunde : Intranet medewerker Vlaamse overheid, Intranet medewerker Vlaamse overheid, Lunchbox Gebruiker, Lunchbox Gebruiker, Digitaal Vlaanderen ServiceNow Gebruiker, Digitaal Vlaanderen ServiceNow Gebruiker,

OVO000236 | Vlaams Instituut voor de Zee : Digitaal Vlaanderen ServiceNow Gebruiker, Digitaal Vlaanderen ServiceNow Gebruiker,

OVO000237 | Vlaamse Havens : Opname in Telefoongids, Overheid.vlaanderen.be, WVG Intranet Gebruiker, Catalogoog Dienstverlening Xperta, Catalogoog Dienstverlening Xperta, WVG Intranet Gebruiker, Intranet medewerker Vlaamse overheid, Intranet medewerker Vlaamse overheid, Lunchbox Gebruiker, Lunchbox Gebruiker, Digitaal Vlaanderen ServiceNow Gebruiker, Digitaal Vlaanderen ServiceNow Gebruiker, Digipost Gebruiker,

OVO000474 | Vlaams Centrum Voor Agro-en Visserijmarketing : Opname in Telefoongids, HFB Mobiel printen – Ambtenaren Nieuw, Overheid.vlaanderen.be, Facilipunt- en toegangsbadgerecht, Facilipunt- en toegangsbadgerecht, Traject Gebruiker, Intranet medewerker Vlaamse overheid, Intranet medewerker Vlaamse overheid, Lunchbox Gebruiker, Lunchbox Gebruiker, Digitaal Vlaanderen ServiceNow Gebruiker, Digitaal Vlaanderen ServiceNow Gebruiker, Digipost Gebruiker,

OVO000558 | Dienst met Afzonderlijk Beheer Loodswezen :

OVO000559 | Dienst met Afzonderlijk Beheer Vloot :

OVO000617 | Vlaams Parlement : Overheid.vlaanderen.be, Facilipunt- en toegangsbadgerecht, Facilipunt- en toegangsbadgerecht, Intranet medewerker Vlaamse overheid, Intranet medewerker Vlaamse overheid, Lunchbox Gebruiker, Lunchbox Gebruiker, Digitaal Vlaanderen ServiceNow Gebruiker, Digitaal Vlaanderen ServiceNow Gebruiker,

OVO000733 | Vlaams EnergieBedrijf : Opname in Telefoongids, Overheid.vlaanderen.be, Facilipunt- en toegangsbadgerecht, Facilipunt- en toegangsbadgerecht, OraFin, Traject Gebruiker, Intranet medewerker Vlaamse overheid, Intranet medewerker Vlaamse overheid, Lunchbox Gebruiker, Lunchbox Gebruiker, Digitaal Vlaanderen ServiceNow Gebruiker, Digitaal Vlaanderen ServiceNow Gebruiker,

OVO000795 | Vlaamse Kinderrechtencommissariaat : Opname in Telefoongids, Overheid.vlaanderen.be, Facilipunt- en toegangsbadgerecht, Facilipunt- en toegangsbadgerecht, Intranet medewerker Vlaamse overheid, Intranet medewerker Vlaamse overheid, Lunchbox Gebruiker, Lunchbox Gebruiker, Digitaal Vlaanderen ServiceNow Gebruiker, Digitaal Vlaanderen ServiceNow Gebruiker,

OVO000796 | Ombudsdienst Vlaams Parlement : Opname in Telefoongids, Overheid.vlaanderen.be, Facilipunt- en toegangsbadgerecht, Facilipunt- en toegangsbadgerecht, Intranet medewerker Vlaamse overheid, Intranet medewerker Vlaamse overheid, Lunchbox Gebruiker, Lunchbox Gebruiker, Digitaal Vlaanderen ServiceNow Gebruiker, Digitaal Vlaanderen ServiceNow Gebruiker,

OVO000832 | Inspectie van Financiën : Opname in Telefoongids, Overheid.vlaanderen.be, Facilipunt- en toegangsbadgerecht, Facilipunt- en toegangsbadgerecht, OraFin, Traject Gebruiker, Intranet medewerker Vlaamse overheid, Intranet medewerker Vlaamse overheid, Lunchbox Gebruiker, Lunchbox Gebruiker, Digitaal Vlaanderen ServiceNow Gebruiker, Digitaal Vlaanderen ServiceNow Gebruiker, Digipost Gebruiker,

OVO000984 | Milieuhandhavingscollege : Opname in Telefoongids, Overheid.vlaanderen.be, Facilipunt- en toegangsbadgerecht, Facilipunt- en toegangsbadgerecht, Intranet medewerker Vlaamse overheid, Intranet medewerker Vlaamse overheid, Lunchbox Gebruiker, Lunchbox Gebruiker, Digitaal Vlaanderen ServiceNow Gebruiker, Digitaal Vlaanderen ServiceNow Gebruiker,

OVO001002 | Hoge Raad voor het Handhavingsbeleid : Standaard autorisaties beleidsdomein Omgeving, Intranet medewerker Vlaamse overheid, Intranet medewerker Vlaamse overheid, Lunchbox Gebruiker, Lunchbox Gebruiker, Mercator Gebruiker, Digitaal Vlaanderen ServiceNow Gebruiker, Digitaal Vlaanderen ServiceNow Gebruiker,

OVO001151 | Vlaamse Gemeenschapscommissie : Opname in Telefoongids, Overheid.vlaanderen.be, Intranet medewerker Vlaamse overheid, Intranet medewerker Vlaamse overheid, Digitaal Vlaanderen ServiceNow Gebruiker, Digitaal Vlaanderen ServiceNow Gebruiker,

OVO001523 | Plantentuin Meise : LDAP login (Centrale LDAP), Vlimpers, Opname in Telefoongids, Overheid.vlaanderen.be, Facilipunt- en toegangsbadgerecht, Facilipunt- en toegangsbadgerecht, OraFin, Traject Gebruiker, Intranet medewerker Vlaamse overheid, Intranet medewerker Vlaamse overheid, Digitaal Vlaanderen ServiceNow Gebruiker, Digitaal Vlaanderen ServiceNow Gebruiker,

OVO001559 | De Werkvennootschap : Overheid.vlaanderen.be, WVG Intranet Gebruiker, Catalogoog Dienstverlening Xperta, Catalogoog Dienstverlening Xperta, WVG Intranet Gebruiker, Kennisplatform Gebruiker, Kennisplatform Gebruiker, Intranet medewerker Vlaamse overheid, Intranet medewerker Vlaamse overheid, Lunchbox Gebruiker, Lunchbox Gebruiker, Digitaal Vlaanderen ServiceNow Gebruiker, Digitaal Vlaanderen ServiceNow Gebruiker,

OVO001561 | School Invest : Intranet medewerker Vlaamse overheid, Intranet medewerker Vlaamse overheid, Lunchbox Gebruiker, Lunchbox Gebruiker, Digitaal Vlaanderen ServiceNow Gebruiker, Digitaal Vlaanderen ServiceNow Gebruiker,

OVO001565 | Technopolis : Intranet medewerker Vlaamse overheid, Intranet medewerker Vlaamse overheid, Digitaal Vlaanderen ServiceNow Gebruiker, Digitaal Vlaanderen ServiceNow Gebruiker,

OVO001600 | Luchthavenontwikkelingsmaatschappij Oostende-Brugge : Catalogoog Dienstverlening Xperta, Catalogoog Dienstverlening Xperta, Intranet medewerker Vlaamse overheid, Intranet medewerker Vlaamse overheid, Lunchbox Gebruiker, Lunchbox Gebruiker, Digitaal Vlaanderen ServiceNow Gebruiker, Digitaal Vlaanderen ServiceNow Gebruiker,

OVO001601 | Luchthavenontwikkelingsmaatschappij Antwerpen : Catalogoog Dienstverlening Xperta, Catalogoog Dienstverlening Xperta, Intranet medewerker Vlaamse overheid, Intranet medewerker Vlaamse overheid, Lunchbox Gebruiker, Lunchbox Gebruiker, Digitaal Vlaanderen ServiceNow Gebruiker, Digitaal Vlaanderen ServiceNow Gebruiker, Digipost Gebruiker,

OVO001651 | Koninklijk Museum voor Schone Kunsten Antwerpen : Opname in Telefoongids, HFB Mobiel printen – Ambtenaren Nieuw, Facilipunt- en toegangsbadgerecht, Facilipunt- en toegangsbadgerecht, OraFin, Bezoekersaccount portaal gebruiker, Intranet medewerker Vlaamse overheid, Intranet medewerker Vlaamse overheid, Lunchbox Gebruiker, Lunchbox Gebruiker, Digitaal Vlaanderen ServiceNow Gebruiker, Digitaal Vlaanderen ServiceNow Gebruiker, Digipost Gebruiker, AD login (Active Directory) NIEUW,

OVO001726 | Vlaamse Stichting voor Verkeerskunde : HFB Mobiel printen – Ambtenaren Nieuw, HFB Mobiel printen – Andere (niet-ambtenaren) Nieuw, Intranet medewerker Vlaamse overheid, Intranet medewerker Vlaamse overheid, Digitaal Vlaanderen ServiceNow Gebruiker, Digitaal Vlaanderen ServiceNow Gebruiker,

OVO001729 | Vlaams Woningfonds : Digipost Gebruiker,

OVO001830 | Dienst van de gouverneurs :

OVO001831 | Dienst van de Bestuursrechtscolleges : LDAP login (Centrale LDAP), Vlimpers, Opname in Telefoongids, HFB Mobiel printen – Ambtenaren Nieuw, Overheid.vlaanderen.be, Facilipunt- en toegangsbadgerecht, Facilipunt- en toegangsbadgerecht, OraFin, Traject Gebruiker, WVG Intranet Gebruiker, WVG Intranet Gebruiker, DBRC Intranet Gebruiker, Intranet medewerker Vlaamse overheid, Intranet medewerker Vlaamse overheid, Lunchbox Gebruiker, Lunchbox Gebruiker, Digitaal Vlaanderen Atlassian Stack Gebruiker, Digitaal Vlaanderen ServiceNow Gebruiker, Digitaal Vlaanderen ServiceNow Gebruiker, Digipost Gebruiker,

OVO001832 | Audit Vlaanderen : LDAP login (Centrale LDAP), Vlimpers, Opname in Telefoongids, HFB Mobiel printen – Ambtenaren Nieuw, Overheid.vlaanderen.be, Facilipunt- en toegangsbadgerecht, Facilipunt- en toegangsbadgerecht, OraFin, Traject Gebruiker, Intranet medewerker Vlaamse overheid, Intranet medewerker Vlaamse overheid, Lunchbox Gebruiker, Lunchbox Gebruiker, Digitaal Vlaanderen ServiceNow Gebruiker, Digitaal Vlaanderen ServiceNow Gebruiker, Digipost Gebruiker,

OVO001833 | Agentschap Overheidspersoneel : LDAP login (Centrale LDAP), Vlimpers, Opname in Telefoongids, HFB Mobiel printen – Ambtenaren Nieuw, Overheid.vlaanderen.be, Facilipunt- en toegangsbadgerecht, Facilipunt- en toegangsbadgerecht, OraFin, Traject Gebruiker, Bezoekersaccount portaal gebruiker, WVG Intranet Gebruiker, WVG Intranet Gebruiker, Intranet medewerker Vlaamse overheid, Intranet medewerker Vlaamse overheid, Lunchbox Gebruiker, Lunchbox Gebruiker, Digitaal Vlaanderen ServiceNow Gebruiker, Digitaal Vlaanderen ServiceNow Gebruiker, Digipost Gebruiker,

OVO001834 | Agentschap Facilitair Bedrijf : LDAP login (Centrale LDAP), Vlimpers, Opname in Telefoongids, HFB Mobiel printen – Ambtenaren Nieuw, Overheid.vlaanderen.be, Facilipunt- en toegangsbadgerecht, Facilipunt- en toegangsbadgerecht, OraFin, HFB/DKB Apex gebruiker, Traject Gebruiker, Bezoekersregistratie, FMIS Palo Alto ODBC Gebruiker, FMIS Palo Alto ODBC Gebruiker, WVG Intranet Gebruiker, WVG Intranet Gebruiker, Intranet medewerker Vlaamse overheid, Intranet medewerker Vlaamse overheid, Kenniscentrum Bouw Gebruiker, Kenniscentrum Bouw

Gebruiker, Lunchbox Gebruiker, Lunchbox Gebruiker, Digitaal Vlaanderen ServiceNow Gebruiker, Digitaal Vlaanderen ServiceNow Gebruiker, Digipost Gebruiker, e-Depot Gebruiker,

OVO001835 | Agentschap Binnenlands Bestuur : LDAP login (Centrale LDAP), Vlimpers, Opname in Telefoongids, HFB Mobiel printen – Ambtenaren Nieuw, Overheid.vlaanderen.be, Facilipunt- en toegangsbadgerecht, Facilipunt- en toegangsbadgerecht, OraFin, Traject Gebruiker, Lunchbox Gebruiker, Lunchbox Gebruiker, ABB OrganisatiePortaal Gebruiker, Digitaal Vlaanderen ServiceNow Gebruiker, Digitaal Vlaanderen ServiceNow Gebruiker, Digipost Gebruiker,

OVO001841 | De Rand : Opname in Telefoongids, Facilipunt- en toegangsbadgerecht, Facilipunt- en toegangsbadgerecht, Intranet medewerker Vlaamse overheid, Intranet medewerker Vlaamse overheid, Lunchbox Gebruiker, Lunchbox Gebruiker, Digitaal Vlaanderen ServiceNow Gebruiker, Digitaal Vlaanderen ServiceNow Gebruiker,

OVO001842 | Muntpunt : Opname in Telefoongids, Overheid.vlaanderen.be, Facilipunt- en toegangsbadgerecht, Facilipunt- en toegangsbadgerecht, Intranet medewerker Vlaamse overheid, Intranet medewerker Vlaamse overheid, Lunchbox Gebruiker, Lunchbox Gebruiker, Digitaal Vlaanderen ServiceNow Gebruiker, Digitaal Vlaanderen ServiceNow Gebruiker,

OVO001843 | Toegankelijk Vlaanderen : Opname in Telefoongids, Overheid.vlaanderen.be, Facilipunt- en toegangsbadgerecht, Facilipunt- en toegangsbadgerecht, Intranet medewerker Vlaamse overheid, Intranet medewerker Vlaamse overheid, Lunchbox Gebruiker, Lunchbox Gebruiker, Digitaal Vlaanderen ServiceNow Gebruiker, Digitaal Vlaanderen ServiceNow Gebruiker,

OVO001846 | Agentschap Integratie en Inburgering : Opname in Telefoongids, HFB Mobiel printen – Ambtenaren Nieuw, Overheid.vlaanderen.be, Facilipunt- en toegangsbadgerecht, Facilipunt- en toegangsbadgerecht, Traject Gebruiker, Intranet medewerker Vlaamse overheid, Intranet medewerker Vlaamse overheid, Lunchbox Gebruiker, Lunchbox Gebruiker, Digitaal Vlaanderen ServiceNow Gebruiker, Digitaal Vlaanderen ServiceNow Gebruiker, Digipost Gebruiker,

OVO001847 | de Sociaal-Economische Raad van Vlaanderen : Opname in Telefoongids, Overheid.vlaanderen.be, Facilipunt- en toegangsbadgerecht, Facilipunt- en toegangsbadgerecht, Intranet medewerker Vlaamse overheid, Intranet medewerker Vlaamse overheid, Lunchbox Gebruiker, Lunchbox Gebruiker, Digitaal Vlaanderen ServiceNow Gebruiker, Digitaal Vlaanderen ServiceNow Gebruiker,

OVO001951 | Agentschap voor Hoger Onderwijs, Volwassenenonderwijs, Kwalificaties en Studietoelagen : LDAP login (Centrale LDAP), Vlimpers, Opname in Telefoongids, HFB Mobiel printen – Ambtenaren Nieuw, Overheid.vlaanderen.be, Facilipunt- en toegangsbadgerecht, Facilipunt- en toegangsbadgerecht, OraFin, OV Intranet Toepassingen Gebruiker, Traject Gebruiker, Intranet medewerker Vlaamse overheid, Intranet medewerker Vlaamse overheid, Lunchbox Gebruiker, Lunchbox Gebruiker, Digitaal Vlaanderen ServiceNow Gebruiker, Digitaal Vlaanderen ServiceNow Gebruiker, Digipost Gebruiker,

OVO002333 | Viapass : Intranet medewerker Vlaamse overheid, Intranet medewerker Vlaamse overheid, Lunchbox Gebruiker, Lunchbox Gebruiker, Digitaal Vlaanderen ServiceNow Gebruiker, Digitaal Vlaanderen ServiceNow Gebruiker,

OVO002410 | Onderwijsinspectie : LDAP login (Centrale LDAP), Vlimpers, Opname in Telefoongids, HFB Mobiel printen – Ambtenaren Nieuw, Overheid.vlaanderen.be, Facilipunt- en toegangsbadgerecht, Facilipunt- en toegangsbadgerecht, OraFin, OV Intranet Toepassingen Gebruiker, Intranet medewerker Vlaamse overheid, Intranet medewerker Vlaamse overheid, Lunchbox Gebruiker, Lunchbox Gebruiker, Digitaal Vlaanderen ServiceNow Gebruiker, Digitaal Vlaanderen ServiceNow Gebruiker, Digipost Gebruiker,

OVO002949 | Digitaal Vlaanderen : LDAP login (Centrale LDAP), Vlimpers, Opname in Telefoongids, HFB Mobiel printen – Ambtenaren Nieuw, Overheid.vlaanderen.be, Facilipunt- en toegangsbadgerecht, Facilipunt- en toegangsbadgerecht, OraFin, HFB Mobiel printen – Andere (niet-ambtenaren) Nieuw, Digitaal Vlaanderen Intranet Gebruiker, AZG Intranet Gebruiker, AZG Intranet Gebruiker, Intranet medewerker Vlaamse overheid, Intranet medewerker Vlaamse overheid, Lunchbox Gebruiker, Lunchbox Gebruiker, Digitaal Vlaanderen Atlassian Stack Gebruiker, Digitaal Vlaanderen Atlassian Stack Gebruiker, Opname in Telefoongids, Digipost Gebruiker, Overheid.vlaanderen.be,

OVO002956 | Eigen Vermogen Digitaal Vlaanderen :

OVO003237 | Vlaamse toezichtcommissie voor de verwerking van persoonsgegevens : Digipost Gebruiker,

OVO003323 | Departement Omgeving : LDAP login (Centrale LDAP), Vlimpers, Opname in Telefoongids, HFB Mobiel printen – Ambtenaren Nieuw, Overheid.vlaanderen.be, Facilipunt- en toegangsbadgerecht, Facilipunt- en toegangsbadgerecht, OraFin, Traject Gebruiker, Bezoekersaccount portaal gebruiker, Standaard autorisaties beleidsdomein Omgeving, Standaard autorisaties departement Omgeving (Ambtenaar), Intranet departement Omgeving Gebruiker, Intranet departement Omgeving Gebruiker, Serieregister Gebruiker, Intranet medewerker Vlaamse overheid, Intranet medewerker Vlaamse overheid, Lunchbox Gebruiker, Lunchbox Gebruiker, Mercator Gebruiker, Digitaal Vlaanderen ServiceNow Gebruiker, Digitaal Vlaanderen ServiceNow Gebruiker, Digipost Gebruiker, AD login (Active Directory) NIEUW,

OVO003327 | CultuurConnect : Intranet medewerker Vlaamse overheid, Intranet medewerker Vlaamse overheid, Digitaal Vlaanderen ServiceNow Gebruiker, Digitaal Vlaanderen ServiceNow Gebruiker,

OVO003745 | Vlaamse Hoge Handhavingsraad voor Ruimte en Milieu : Intranet medewerker Vlaamse overheid, Intranet medewerker Vlaamse overheid, Lunchbox Gebruiker, Lunchbox Gebruiker, Digitaal Vlaanderen ServiceNow Gebruiker, Digitaal Vlaanderen ServiceNow Gebruiker,

OVO003924 | Sectoraal partnerschap autosector en aanverwante sectoren : Opname in Telefoongids, Overheid.vlaanderen.be, Intranet medewerker Vlaamse overheid, Intranet medewerker Vlaamse overheid, Digitaal Vlaanderen ServiceNow Gebruiker, Digitaal Vlaanderen ServiceNow Gebruiker,

OVO003925 | Sectoraal partnerschap bouw : Opname in Telefoongids, Overheid.vlaanderen.be, Intranet medewerker Vlaamse overheid, Intranet medewerker Vlaamse overheid, Digitaal Vlaanderen ServiceNow Gebruiker, Digitaal Vlaanderen ServiceNow Gebruiker,

OVO003926 | Sectoraal partnerschap chemie, kunststoffen en life sciences : Opname in Telefoongids, Overheid.vlaanderen.be, Intranet medewerker Vlaamse overheid, Intranet medewerker Vlaamse overheid, Digitaal Vlaanderen ServiceNow Gebruiker, Digitaal Vlaanderen ServiceNow Gebruiker,

OVO003927 | Sectoraal partnerschap elektriciens : installatie en distributie : Opname in Telefoongids, Overheid.vlaanderen.be, Intranet medewerker Vlaamse overheid, Intranet medewerker Vlaamse overheid, Digitaal Vlaanderen ServiceNow Gebruiker, Digitaal Vlaanderen ServiceNow Gebruiker,

OVO003928 | Sectoraal partnerschap groene sectoren : Opname in Telefoongids, Overheid.vlaanderen.be, Intranet medewerker Vlaamse overheid, Intranet medewerker Vlaamse overheid, Digitaal Vlaanderen ServiceNow Gebruiker, Digitaal Vlaanderen ServiceNow Gebruiker,

OVO003929 | Sectoraal partnerschap kappers - fitness - schoonheidszorgen : Opname in Telefoongids, Overheid.vlaanderen.be, Intranet medewerker Vlaamse overheid, Intranet medewerker Vlaamse overheid, Digitaal Vlaanderen ServiceNow Gebruiker, Digitaal Vlaanderen ServiceNow Gebruiker,

OVO003930 | Sectoraal partnerschap horeca : Opname in Telefoongids, Overheid.vlaanderen.be, Intranet medewerker Vlaamse overheid, Intranet medewerker Vlaamse overheid, Digitaal Vlaanderen ServiceNow Gebruiker, Digitaal Vlaanderen ServiceNow Gebruiker,

OVO003931 | Sectoraal partnerschap houtsectoren : Opname in Telefoongids, Overheid.vlaanderen.be, Intranet medewerker Vlaamse overheid, Intranet medewerker Vlaamse overheid, Digitaal Vlaanderen ServiceNow Gebruiker, Digitaal Vlaanderen ServiceNow Gebruiker,

OVO003932 | Sectoraal partnerschap social profit : Opname in Telefoongids, Overheid.vlaanderen.be, Intranet medewerker Vlaamse overheid, Intranet medewerker Vlaamse overheid, Digitaal Vlaanderen ServiceNow Gebruiker, Digitaal Vlaanderen ServiceNow Gebruiker,

OVO003933 | Sectoraal partnerschap textielverzorging : Opname in Telefoongids, Overheid.vlaanderen.be, Intranet medewerker Vlaamse overheid, Intranet medewerker Vlaamse overheid, Digitaal Vlaanderen ServiceNow Gebruiker, Digitaal Vlaanderen ServiceNow Gebruiker,

OVO003934 | Sectoraal partnerschap voedingsindustrie : Opname in Telefoongids, Overheid.vlaanderen.be, Intranet medewerker Vlaamse overheid, Intranet medewerker Vlaamse overheid, Digitaal Vlaanderen ServiceNow Gebruiker, Digitaal Vlaanderen ServiceNow Gebruiker,

OVO003935 | Sectoraal partnerschap lokale besturen : Intranet medewerker Vlaamse overheid, Intranet medewerker Vlaamse overheid, Digitaal Vlaanderen ServiceNow Gebruiker, Digitaal Vlaanderen ServiceNow Gebruiker,

OVO003936 | Sectoraal partnerschap transport, logistiek en grondafhandeling op luchthavens : Opname in Telefoongids, Overheid.vlaanderen.be, Intranet medewerker Vlaamse overheid, Intranet medewerker Vlaamse overheid, Digitaal Vlaanderen ServiceNow Gebruiker, Digitaal Vlaanderen ServiceNow Gebruiker,

OVO003937 | Sectoraal partnerschap kleding en confectie : Opname in Telefoongids, Overheid.vlaanderen.be, Intranet medewerker Vlaamse overheid, Intranet medewerker Vlaamse overheid, Digitaal Vlaanderen ServiceNow Gebruiker, Digitaal Vlaanderen ServiceNow Gebruiker,

OVO003938 | Sectoraal partnerschap technologische industrie : Intranet medewerker Vlaamse overheid, Intranet medewerker Vlaamse overheid, Digitaal Vlaanderen ServiceNow Gebruiker, Digitaal Vlaanderen ServiceNow Gebruiker,

OVO003939 | Sectoraal partnerschap textiel : Intranet medewerker Vlaamse overheid, Intranet medewerker Vlaamse overheid, Digitaal Vlaanderen ServiceNow Gebruiker, Digitaal Vlaanderen ServiceNow Gebruiker,

OVO003955 | Sectoraal Partnerschap Verkoop en Marketing : Intranet medewerker Vlaamse overheid, Intranet medewerker Vlaamse overheid, Digitaal Vlaanderen ServiceNow Gebruiker, Digitaal Vlaanderen ServiceNow Gebruiker,

OVO004224 | De Ambrassade : Overheid.vlaanderen.be, Intranet medewerker Vlaamse overheid, Intranet medewerker Vlaamse overheid, Lunchbox Gebruiker, Lunchbox Gebruiker, Digitaal Vlaanderen ServiceNow Gebruiker, Digitaal Vlaanderen ServiceNow Gebruiker,

OVO008456 | Intercommunale maatschappij Opera voor Vlaanderen : Intranet medewerker Vlaamse overheid, Intranet medewerker Vlaamse overheid, Lunchbox Gebruiker, Lunchbox Gebruiker, Digitaal Vlaanderen ServiceNow Gebruiker, Digitaal Vlaanderen ServiceNow Gebruiker,

OVO008643 | Vlaams Agentschap voor de Uitbetaling van Toelagen in het kader van het Gezinsbeleid : LDAP login (Centrale LDAP), Vlimpers, HFB Mobiel printen – Ambtenaren Nieuw, Facilipunt- en toegangsbadgerecht, Facilipunt- en toegangsbadgerecht, OraFin, Traject Gebruiker, WVG Intranet Gebruiker, WVG Intranet Gebruiker, Intranet medewerker Vlaamse overheid, Intranet medewerker Vlaamse overheid, Lunchbox Gebruiker, Lunchbox Gebruiker, Digitaal Vlaanderen ServiceNow Gebruiker, Digitaal Vlaanderen ServiceNow Gebruiker, Digipost Gebruiker,

OVO028729 | Selectiecommissie Vlaamse overheid : Intranet medewerker Vlaamse overheid, Intranet medewerker Vlaamse overheid, Digitaal Vlaanderen ServiceNow Gebruiker,

OVO028730 | Selectiecommissie gemeenten : Intranet medewerker Vlaamse overheid, Intranet medewerker Vlaamse overheid, Digitaal Vlaanderen ServiceNow Gebruiker,

OVO028731 | Selectiecommissie provincies : Intranet medewerker Vlaamse overheid, Intranet medewerker Vlaamse overheid, Digitaal Vlaanderen ServiceNow Gebruiker, Digitaal Vlaanderen ServiceNow Gebruiker,

OVO036366 | Kabinet JAMBON : LDAP login (Centrale LDAP), Vlimpers, HFB Mobiel printen – Ambtenaren Nieuw, Overheid.vlaanderen.be, Facilipunt- en toegangsbadgerecht, Facilipunt- en toegangsbadgerecht, OraFin, Bezoekersaccount portaal gebruiker, WVG Intranet Gebruiker, WVG Intranet Gebruiker, Intranet medewerker Vlaamse overheid, Intranet medewerker Vlaamse overheid, Lunchbox Gebruiker, Lunchbox Gebruiker, Digitaal Vlaanderen ServiceNow Gebruiker, Digitaal Vlaanderen ServiceNow Gebruiker, Digipost Gebruiker, AD login (Active Directory) NIEUW,

OVO036368 | Kabinet BROUNS : LDAP login (Centrale LDAP), Vlimpers, HFB Mobiel printen – Ambtenaren Nieuw, Overheid.vlaanderen.be, Facilipunt- en toegangsbadgerecht, Facilipunt- en toegangsbadgerecht, OraFin, Bezoekersaccount portaal gebruiker, WVG Intranet Gebruiker, WVG Intranet Gebruiker, Intranet medewerker Vlaamse overheid, Intranet medewerker Vlaamse overheid, Lunchbox Gebruiker, Lunchbox Gebruiker, Digitaal Vlaanderen ServiceNow Gebruiker, Digitaal Vlaanderen ServiceNow Gebruiker, Digipost Gebruiker, AD login (Active Directory) NIEUW,

OVO036370 | Kabinet WEYTS : LDAP login (Centrale LDAP), Vlimpers, HFB Mobiel printen – Ambtenaren Nieuw, Overheid.vlaanderen.be, Facilipunt- en toegangsbadgerecht, Facilipunt- en toegangsbadgerecht, OraFin, Bezoekersaccount portaal gebruiker, WVG Intranet Gebruiker, WVG Intranet Gebruiker, Intranet medewerker Vlaamse overheid, Intranet medewerker Vlaamse overheid, Lunchbox Gebruiker, Lunchbox Gebruiker, Digitaal Vlaanderen ServiceNow Gebruiker, Digitaal Vlaanderen ServiceNow Gebruiker, Digipost Gebruiker, AD login (Active Directory) NIEUW,

OVO036372 | Kabinet Rutten : LDAP login (Centrale LDAP), Vlimpers, HFB Mobiel printen – Ambtenaren Nieuw, Overheid.vlaanderen.be, Facilipunt- en toegangsbadgerecht, Facilipunt- en toegangsbadgerecht, OraFin, Bezoekersaccount portaal gebruiker, WVG Intranet Gebruiker, WVG Intranet Gebruiker, Intranet medewerker Vlaamse overheid, Intranet medewerker Vlaamse overheid, Lunchbox Gebruiker, Lunchbox Gebruiker, Digitaal Vlaanderen ServiceNow Gebruiker, Digitaal Vlaanderen ServiceNow Gebruiker, Digipost Gebruiker, AD login (Active Directory) NIEUW,

OVO036374 | Kabinet CREVITS : LDAP login (Centrale LDAP), Vlimpers, HFB Mobiel printen – Ambtenaren Nieuw, Overheid.vlaanderen.be, Facilipunt- en toegangsbadgerecht, Facilipunt- en toegangsbadgerecht, OraFin, Bezoekersaccount portaal gebruiker, WVG Intranet Gebruiker, WVG Intranet Gebruiker, Intranet medewerker Vlaamse overheid, Intranet medewerker Vlaamse overheid, Lunchbox Gebruiker, Lunchbox Gebruiker, Digitaal Vlaanderen ServiceNow Gebruiker, Digitaal Vlaanderen ServiceNow Gebruiker, Digipost Gebruiker, AD login (Active Directory) NIEUW,

OVO036375 | Kabinet DALLE : LDAP login (Centrale LDAP), Vlimpers, HFB Mobiel printen – Ambtenaren Nieuw, Overheid.vlaanderen.be, Facilipunt- en toegangsbadgerecht, Facilipunt- en toegangsbadgerecht, OraFin, Bezoekersaccount portaal gebruiker, WVG Intranet Gebruiker, WVG Intranet Gebruiker, Intranet medewerker Vlaamse overheid, Intranet medewerker Vlaamse overheid, Lunchbox Gebruiker, Lunchbox Gebruiker, Digitaal Vlaanderen ServiceNow Gebruiker, Digitaal Vlaanderen ServiceNow Gebruiker, Digipost Gebruiker, AD login (Active Directory) NIEUW,

OVO036376 | Kabinet DIEPENDAELE : LDAP login (Centrale LDAP), Vlimpers, HFB Mobiel printen – Ambtenaren Nieuw, Overheid.vlaanderen.be, Facilipunt- en toegangsbadgerecht, Facilipunt- en toegangsbadgerecht, OraFin, Bezoekersaccount portaal gebruiker, WVG Intranet Gebruiker, WVG Intranet Gebruiker, Intranet medewerker Vlaamse overheid, Intranet medewerker Vlaamse overheid, Lunchbox Gebruiker, Lunchbox Gebruiker, Digitaal Vlaanderen ServiceNow Gebruiker, Digitaal Vlaanderen ServiceNow Gebruiker, Digipost Gebruiker, AD login (Active Directory) NIEUW,

OVO036377 | Kabinet DEMIR : LDAP login (Centrale LDAP), Vlimpers, HFB Mobiel printen – Ambtenaren Nieuw, Overheid.vlaanderen.be, Facilipunt- en toegangsbadgerecht, Facilipunt- en toegangsbadgerecht, OraFin, Bezoekersaccount portaal gebruiker, WVG Intranet Gebruiker, WVG Intranet Gebruiker, Intranet medewerker Vlaamse overheid, Intranet medewerker Vlaamse overheid, Lunchbox Gebruiker, Lunchbox Gebruiker, Digitaal Vlaanderen ServiceNow Gebruiker, Digitaal Vlaanderen ServiceNow Gebruiker, Digipost Gebruiker, AD login (Active Directory) NIEUW,

OVO036378 | Kabinet PEETERS : LDAP login (Centrale LDAP), Vlimpers, HFB Mobiel printen – Ambtenaren Nieuw, Overheid.vlaanderen.be, Facilipunt- en toegangsbadgerecht, Facilipunt- en toegangsbadgerecht, OraFin, Bezoekersaccount portaal gebruiker, WVG Intranet Gebruiker, WVG Intranet Gebruiker, Intranet medewerker Vlaamse overheid, Intranet medewerker Vlaamse overheid, Lunchbox Gebruiker, Lunchbox Gebruiker, Digitaal Vlaanderen ServiceNow Gebruiker, Digitaal Vlaanderen ServiceNow Gebruiker, Digipost Gebruiker, AD login (Active Directory) NIEUW,

OVO039309 | Sectoraal partnerschap binnenvaart : Intranet medewerker Vlaamse overheid, Intranet medewerker Vlaamse overheid, Digitaal Vlaanderen ServiceNow Gebruiker, Digitaal Vlaanderen ServiceNow Gebruiker,

OVO047590 | Sectoraal partnerschap grafische sector en papier- en kartonbewerkende sector : Intranet medewerker Vlaamse overheid, Intranet medewerker Vlaamse overheid, Digitaal Vlaanderen ServiceNow Gebruiker, Digitaal Vlaanderen ServiceNow Gebruiker,

OVO048565 | Sectoraal partnerschap Handel - Voedingshandel : Digitaal Vlaanderen ServiceNow Gebruiker, Digitaal Vlaanderen ServiceNow Gebruiker,

OVO048566 | Sectoraal partnerschap Handel - Detailhandel : Digitaal Vlaanderen ServiceNow Gebruiker, Digitaal Vlaanderen ServiceNow Gebruiker,

OVO048567 | Sectoraal Partnerschap Handel - Zelfstandige kleinhandel : Digitaal Vlaanderen ServiceNow Gebruiker, Digitaal Vlaanderen ServiceNow Gebruiker,

OVO048639 | Eviden - ICT-partner voor Applicatiediensten : Digitaal Vlaanderen ServiceNow Gebruiker, Digitaal Vlaanderen ServiceNow Gebruiker,

OVO048640 | Atos - ICT-partner voor Cloud- en datacenterdiensten : Digitaal Vlaanderen ServiceNow Gebruiker, Digitaal Vlaanderen ServiceNow Gebruiker,

OVO048641 | Atos - ICT-partner voor Service-integratiediensten : Digitaal Vlaanderen ServiceNow Gebruiker, Digitaal Vlaanderen ServiceNow Gebruiker,

OVO048642 | Proximus - ICT-partner voor Netwerkdiensten : Digitaal Vlaanderen ServiceNow Gebruiker, Digitaal Vlaanderen ServiceNow Gebruiker,

OVO048643 | Cegeka - ICT-partner voor Werkplekdiensten : Digitaal Vlaanderen ServiceNow Gebruiker, Digitaal Vlaanderen ServiceNow Gebruiker,

OVO048644 | Cronos Public Services - ICT-partner voor Applicatiediensten : Digitaal Vlaanderen ServiceNow Gebruiker, Digitaal Vlaanderen ServiceNow Gebruiker,

OVO048646 | DXC-Cegeka - ICT-partner voor Applicatiediensten : Digitaal Vlaanderen ServiceNow Gebruiker, Digitaal Vlaanderen ServiceNow Gebruiker, Kiara, Kiara,

OVO048649 | DXC Technology - ICT-partner voor mainframediensten : Digitaal Vlaanderen ServiceNow Gebruiker, Digitaal Vlaanderen ServiceNow Gebruiker,

OVO049152 | Agentschap Justitie en Handhaving : LDAP login (Centrale LDAP), Opname in Telefoongids, HFB Mobiel printen – Ambtenaren Nieuw, Overheid.vlaanderen.be, Facilipunt- en toegangsbadgerecht, OraFin, Traject Gebruiker, WVG Intranet Gebruiker, Serieregister Gebruiker, Intranet medewerker Vlaamse overheid, Lunchbox Gebruiker, Lunchbox Gebruiker, Digitaal Vlaanderen ServiceNow Gebruiker, Digitaal Vlaanderen ServiceNow Gebruiker, Digipost Gebruiker,

OVO050766 | Vlaams Mensenrechteninstituut :

OVO051320 | Vlaams Datanutsbedrijf : HFB Mobiel printen – Ambtenaren Nieuw, Facilipunt- en toegangsbadgerecht, Facilipunt- en toegangsbadgerecht, HFB Mobiel printen – Andere (niet-ambtenaren) Nieuw, Lunchbox Gebruiker, Lunchbox Gebruiker, Digitaal Vlaanderen ServiceNow Gebruiker, Digitaal Vlaanderen ServiceNow Gebruiker,

OVO051569 | Sectoraal Partnerschap Bedienden :

8. Entiteiten per automatisch toegekend gebruikersrecht

Volgens de configuratie van de DES (Default Entitlement Scanner) worden per entiteit de aangegeven rechten automatisch toegekend. Dit proces loopt elke kalenderdag 's nachts. De toekenningen gebeuren enkel automatisch aan werkrelaties met categorie "Vlaamse overheid ambtenaar", behoudens enkele uitzonderingen waar het recht ook wordt toegekend aan werkrelaties met categorie "Externe medewerker van de Vlaamse overheid (niet-ambtenaar)". In dat geval, komt de naam van het gebruikersrecht tweemaal voor.

AWV Google Apps : OVO000098 | Agentschap Wegen en Verkeer,

LDAP login (Centrale LDAP) : OVO000029 | Departement FB, OVO000031 | Vlaamse Belastingdienst, OVO000032 | Departement Kanselarij en Buitenlandse Zaken, OVO000034 | Toerisme Vlaanderen, OVO000035 | Vlaams Agentschap voor Internationaal Ondernemen, OVO000038 | Departement EWI, OVO000039 | VLAIO (Agentschap Innoveren & Ondernemen), OVO000049 | Departement OV, OVO000050 | Agentschap voor Onderwijsdiensten, OVO000053 | Agentschap voor Infrastructuur in het Onderwijs, OVO000054 | Vlaamse Onderwijsraad, OVO000056 | Departement Zorg, OVO000058 | Opgroeien, OVO000060 | Vlaams Agentschap voor Personen met een Handicap, OVO000061 | Opgroeien regie, OVO000067 | Departement CJM, OVO000070 | SPORT VLAANDEREN, OVO000071 | Vlaamse Regulator voor de Media, OVO000076 | Departement WSE, OVO000078 | Vlaamse Dienst voor Arbeidsbemiddeling en Beroepsopleiding, OVO000079 | Syntra Vlaanderen, OVO000082 | Agentschap Landbouw en Zeevisserij, OVO000084 | Instituut voor Landbouw- en Visserijonderzoek, OVO000088 | Instituut voor Natuur- en Bosonderzoek, OVO000089 | Agentschap voor Natuur en Bos, OVO000090 | Vlaams Energie- en Klimaatagentschap, OVO000091 | Openbare Vlaamse Afvalstoffenmaatschappij, OVO000092 | Vlaamse Milieumaatschappij, OVO000093 | Vlaamse Regulator voor de Energie- en de Gasmarkt, OVO000094 | Vlaamse Landmaatschappij, OVO000095 | Milieu- en Natuurraad Vlaanderen, OVO000096 | Departement MOW, OVO000097 | Agentschap voor Maritieme Dienstverlening en Kust, OVO000098 | Agentschap Wegen en

Verkeer, OVO000104 | Onroerend Erfgoed, OVO000106 | Wonen in Vlaanderen, OVO000107 | Strategische adviesraad Ruimtelijke Ordening en Onroerend Erfgoed, OVO000109 | GO! Gemeenschaps Onderwijs, OVO000112 | De Vlaamse Waterweg, OVO000146 | Eigen Vermogen Instituut voor Natuur- en Bosonderzoek, OVO001523 | Plantentuin Meise, OVO001831 | Dienst van de Bestuursrechtscollages, OVO001832 | Audit Vlaanderen, OVO001833 | Agentschap Overheidspersoneel, OVO001834 | Agentschap Facilitair Bedrijf, OVO001835 | Agentschap Binnenlands Bestuur, OVO001951 | Agentschap voor Hoger Onderwijs, Volwassenenonderwijs, Kwalificaties en Studietoelagen, OVO002410 | Onderwijsinspectie, OVO002949 | Digitaal Vlaanderen, OVO003323 | Departement Omgeving, OVO008643 | Vlaams Agentschap voor de Uitbetaling van Toelagen in het kader van het Gezinsbeleid, OVO036366 | Kabinet JAMBON, OVO036368 | Kabinet BROUNS, OVO036370 | Kabinet WEYTS, OVO036372 | Kabinet Rutten, OVO036374 | Kabinet CREVITS, OVO036375 | Kabinet DALLE, OVO036376 | Kabinet DIEPENDAELE, OVO036377 | Kabinet DEMIR, OVO036378 | Kabinet PEETERS, OVO049152 | Agentschap Justitie en Handhaving,

Vlimpers : OVO000029 | Departement FB, OVO000031 | Vlaamse Belastingdienst, OVO000032 | Departement Kanselarij en Buitenlandse Zaken, OVO000034 | Toerisme Vlaanderen, OVO000035 | Vlaams Agentschap voor Internationaal Ondernemen, OVO000038 | Departement EWI, OVO000039 | VLAIO (Agentschap Innoveren & Ondernemen), OVO000049 | Departement OV, OVO000050 | Agentschap voor Onderwijsdiensten, OVO000053 | Agentschap voor Infrastructuur in het Onderwijs, OVO000054 | Vlaamse Onderwijsraad, OVO000056 | Departement Zorg, OVO000058 | Opgroeien, OVO000060 | Vlaams Agentschap voor Personen met een Handicap, OVO000061 | Opgroeien regie, OVO000067 | Departement CJM, OVO000070 | SPORT VLAANDEREN, OVO000071 | Vlaamse Regulator voor de Media, OVO000076 | Departement WSE, OVO000078 | Vlaamse Dienst voor Arbeidsbemiddeling en Beroepsopleiding, OVO000082 | Agentschap Landbouw en Zeevisserij, OVO000084 | Instituut voor Landbouw- en Visserijonderzoek, OVO000088 | Instituut voor Natuur- en Bosonderzoek, OVO000089 | Agentschap voor Natuur en Bos, OVO000090 | Vlaams Energie- en Klimaatagentschap, OVO000091 | Openbare Vlaamse Afvalstoffenmaatschappij, OVO000092 | Vlaamse Milieumaatschappij, OVO000093 | Vlaamse Regulator voor de Energie- en de Gasmarkt, OVO000094 | Vlaamse Landmaatschappij, OVO000095 | Milieu- en Natuurraad Vlaanderen, OVO000096 | Departement MOW, OVO000097 | Agentschap voor Maritieme Dienstverlening en Kust, OVO000098 | Agentschap Wegen en Verkeer, OVO000104 | Onroerend Erfgoed, OVO000106 | Wonen in Vlaanderen, OVO000107 | Strategische adviesraad Ruimtelijke Ordening en Onroerend Erfgoed, OVO000109 | GO! Gemeenschaps Onderwijs, OVO000112 | De Vlaamse Waterweg, OVO000146 | Eigen Vermogen Instituut voor Natuur- en Bosonderzoek, OVO001523 | Plantentuin Meise, OVO001831 | Dienst van de Bestuursrechtscollages, OVO001832 | Audit Vlaanderen, OVO001833 | Agentschap Overheidspersoneel, OVO001834 | Agentschap Facilitair Bedrijf, OVO001835 | Agentschap Binnenlands Bestuur, OVO001951 | Agentschap voor Hoger Onderwijs, Volwassenenonderwijs, Kwalificaties en Studietoelagen, OVO002410 | Onderwijsinspectie, OVO002949 | Digitaal Vlaanderen, OVO003323 | Departement Omgeving, OVO008643 | Vlaams Agentschap voor de Uitbetaling van Toelagen in het kader van het Gezinsbeleid, OVO036366 | Kabinet JAMBON, OVO036368 | Kabinet BROUNS, OVO036370 | Kabinet WEYTS, OVO036372 | Kabinet Rutten, OVO036374 | Kabinet CREVITS, OVO036375 | Kabinet DALLE, OVO036376 | Kabinet DIEPENDAELE, OVO036377 | Kabinet DEMIR, OVO036378 | Kabinet PEETERS,

ORKA Gebruiker : OVO000056 | Departement Zorg,

Opname in Telefoongids : OVO000026 | Jobpunt (Vlaams Agentschap Recruitering en Selectie), OVO000029 | Departement FB, OVO000030 | Centrale Accounting, OVO000031 | Vlaamse Belastingdienst, OVO000032 | Departement Kanselarij en Buitenlandse Zaken, OVO000034 | Toerisme Vlaanderen, OVO000035 | Vlaams Agentschap voor Internationaal Ondernemen, OVO000038 | Departement EWI, OVO000039 | VLAIO (Agentschap Innoveren & Ondernemen), OVO000041 | Vlaamse Instelling voor Technologisch Onderzoek, OVO000042 | Fonds Wetenschappelijk Onderzoek, OVO000044 | ParticipatieMaatschappij Vlaanderen, OVO000049 | Departement OV, OVO000050 | Agentschap voor Onderwijsdiensten, OVO000053 | Agentschap voor Infrastructuur in het Onderwijs, OVO000054 | Vlaamse Onderwijsraad, OVO000056 | Departement Zorg, OVO000057 | Inspectie Welzijn, Volksgezondheid en Gezin, OVO000058 | Opgroeien, OVO000060 | Vlaams Agentschap voor Personen met een Handicap, OVO000061 | Opgroeien regie, OVO000062 | Psychiatrisch Zorgcentrum Geel, OVO000063 | Psychiatrisch Zorgcentrum Rekem, OVO000067 | Departement CJM, OVO000070 | SPORT VLAANDEREN, OVO000071 | Vlaamse Regulator voor de Media, OVO000076 | Departement WSE, OVO000078 | Vlaamse Dienst voor Arbeidsbemiddeling en Beroepsopleiding, OVO000079 | Syntra Vlaanderen, OVO000080 | ESF-Agentschap Vlaanderen, OVO000082 | Agentschap Landbouw en Zeevisserij, OVO000084 | Instituut voor Landbouw- en Visserijonderzoek, OVO000088 | Instituut voor Natuur- en Bosonderzoek, OVO000089 | Agentschap voor Natuur en Bos, OVO000090 | Vlaams Energie- en Klimaatagentschap, OVO000091 | Openbare Vlaamse Afvalstoffenmaatschappij, OVO000092 | Vlaamse Milieumaatschappij, OVO000093 | Vlaamse Regulator voor de Energie- en de Gasmarkt, OVO000094 | Vlaamse Landmaatschappij, OVO000095 | Milieu- en Natuurraad Vlaanderen, OVO000096 | Departement MOW, OVO000097 | Agentschap voor Maritieme Dienstverlening en Kust, OVO000098 | Agentschap Wegen en Verkeer, OVO000100 | Vlaamse Vervoermaatschappij De Lijn, OVO000104 | Onroerend Erfgoed, OVO000106 | Wonen in Vlaanderen, OVO000107 | Strategische adviesraad Ruimtelijke Ordening en Onroerend Erfgoed, OVO000109 | GO! Gemeenschaps Onderwijs, OVO000111 | De Watergroep, OVO000112 | De Vlaamse Waterweg, OVO000146 | Eigen Vermogen Instituut voor Natuur- en Bosonderzoek, OVO000237 | Vlaamse Havens, OVO000474 | Vlaams Centrum Voor Agro-en Visserijmarketing, OVO000733 | Vlaams EnergieBedrijf, OVO000795 | Vlaamse Kinderrechtencommissariaat, OVO000796 | Ombudsdienst Vlaams Parlement, OVO000832 | Inspectie van Financiën, OVO000984 | Milieuhandhavingscollege, OVO001151 | Vlaamse Gemeenschapscommissie, OVO001523 | Plantentuin Meise, OVO001651 | Koninklijk Museum voor Schone Kunsten Antwerpen, OVO001831 | Dienst van de Bestuursrechtscollages, OVO001832 | Audit Vlaanderen, OVO001833 | Agentschap Overheidspersoneel, OVO001834 | Agentschap Facilitair Bedrijf, OVO001835 | Agentschap Binnenlands Bestuur, OVO001841 | De Rand, OVO001842 | Muntpunt, OVO001843 | Toegankelijk Vlaanderen, OVO001846 | Agentschap Integratie en Inburgering, OVO001847 | de Sociaal-Economische Raad van Vlaanderen, OVO001951 | Agentschap voor Hoger Onderwijs, Volwassenenonderwijs, Kwalificaties en Studietoelagen, OVO002410 | Onderwijsinspectie, OVO002949 | Digitaal Vlaanderen, OVO003323 | Departement Omgeving, OVO003924 | Sectoraal partnerschap autosector en aanverwante sectoren, OVO003925 | Sectoraal partnerschap bouw, OVO003926 | Sectoraal partnerschap chemie, kunststoffen en life sciences, OVO003927 | Sectoraal partnerschap elektriciens : installatie en distributie, OVO003928 | Sectoraal partnerschap groene sectoren, OVO003929 | Sectoraal partnerschap kappers - fitness - schoonheidszorgen, OVO003930 | Sectoraal partnerschap horeca, OVO003931 | Sectoraal partnerschap houtsectoren, OVO003932 | Sectoraal partnerschap social profit, OVO003933 | Sectoraal partnerschap textielverzorging, OVO003934 | Sectoraal partnerschap voedingsindustrie, OVO003936 | Sectoraal partnerschap transport, logistiek en grondafhandeling op luchthavens, OVO003937 | Sectoraal partnerschap kleding en confectie, OVO049152 | Agentschap Justitie en Handhaving,

HFB Mobiel printen – Ambtenaren Nieuw : OVO000029 | Departement FB, OVO000031 | Vlaamse Belastingdienst, OVO000032 | Departement Kanselarij en Buitenlandse Zaken, OVO000034 | Toerisme Vlaanderen, OVO000038 | Departement EWI, OVO000039 | VLAIO (Agentschap Innoveren & Ondernemen), OVO000049 | Departement OV, OVO000050 | Agentschap voor Onderwijsdiensten, OVO000053 | Agentschap voor Infrastructuur in het Onderwijs, OVO000054 | Vlaamse Onderwijsraad, OVO000056 | Departement Zorg, OVO000058 | Opgroeien, OVO000061 | Opgroeien regie, OVO000067 | Departement CJM, OVO000070 | SPORT VLAANDEREN, OVO000071 | Vlaamse Regulator voor de Media, OVO000076 | Departement WSE, OVO000088 | Instituut voor Natuur- en Bosonderzoek, OVO000089 | Agentschap voor Natuur en Bos, OVO000090 | Vlaams Energie- en Klimaatagentschap, OVO000091 | Openbare Vlaamse Afvalstoffenmaatschappij, OVO000093 | Vlaamse Regulator voor de Energie- en de Gasmarkt, OVO000095 | Milieu- en Natuurraad Vlaanderen, OVO000097 | Agentschap voor Maritieme Dienstverlening en Kust, OVO000104 | Onroerend Erfgoed, OVO000106 | Wonen in Vlaanderen, OVO000107 | Strategische adviesraad Ruimtelijke Ordening en Onroerend Erfgoed, OVO000109 | GO! Gemeenschaps Onderwijs, OVO000122 | Beheersmaatschappij Antwerpen Mobiel, OVO000146 | Eigen Vermogen Instituut voor Natuur- en Bosonderzoek, OVO000474 | Vlaams Centrum Voor Agro-en Visserijmarketing, OVO001651 | Koninklijk Museum voor Schone Kunsten Antwerpen, OVO001726 | Vlaamse Stichting voor Verkeerskunde, OVO001831 | Dienst van de Bestuursrechtscollleges, OVO001832 | Audit Vlaanderen, OVO001833 | Agentschap Overheidspersoneel, OVO001834 | Agentschap Facilitair Bedrijf, OVO001835 | Agentschap Binnenlands Bestuur, OVO001846 | Agentschap Integratie en Inburgering, OVO001951 | Agentschap voor Hoger Onderwijs, Volwassenenonderwijs, Kwalificaties en Studietoelagen, OVO002410 | Onderwijsinspectie, OVO002949 | Digitaal Vlaanderen, OVO003323 | Departement Omgeving, OVO008643 | Vlaams Agentschap voor de Uitbetaling van Toelagen in het kader van het Gezinsbeleid, OVO036366 | Kabinet JAMBON, OVO036368 | Kabinet BROUNS, OVO036370 | Kabinet WEYTS, OVO036372 | Kabinet Rutten, OVO036374 | Kabinet CREVITS, OVO036375 | Kabinet DALLE, OVO036376 | Kabinet DIEPENDAELE, OVO036377 | Kabinet DEMIR, OVO036378 | Kabinet PEETERS, OVO049152 | Agentschap Justitie en Handhaving, OVO051320 | Vlaams Datanutsbedrijf,

Overheid.vlaanderen.be : OVO000026 | Jobpunt (Vlaams Agentschap Recruitering en Selectie), OVO000029 | Departement FB, OVO000030 | Centrale Accounting, OVO000031 | Vlaamse Belastingdienst, OVO000032 | Departement Kanselarij en Buitenlandse Zaken, OVO000034 | Toerisme Vlaanderen, OVO000035 | Vlaams Agentschap voor Internationaal Ondernemen, OVO000038 | Departement EWI, OVO000039 | VLAIO (Agentschap Innoveren & Ondernemen), OVO000041 | Vlaamse Instelling voor Technologisch Onderzoek, OVO000042 | Fonds Wetenschappelijk Onderzoek, OVO000044 | ParticipatieMaatschappij Vlaanderen, OVO000049 | Departement OV, OVO000050 | Agentschap voor Onderwijsdiensten, OVO000053 | Agentschap voor Infrastructuur in het Onderwijs, OVO000054 | Vlaamse Onderwijsraad, OVO000056 | Departement Zorg, OVO000057 | Inspectie Welzijn, Volksgezondheid en Gezin, OVO000058 | Opgroeien, OVO000060 | Vlaams Agentschap voor Personen met een Handicap, OVO000061 | Opgroeien regie, OVO000062 | Psychiatrisch Zorgcentrum Geel, OVO000063 | Psychiatrisch Zorgcentrum Rekem, OVO000067 | Departement CJM, OVO000070 | SPORT VLAANDEREN, OVO000071 | Vlaamse Regulator voor de Media, OVO000076 | Departement WSE, OVO000078 | Vlaamse Dienst voor Arbeidsbemiddeling en Beroepsopleiding, OVO000079 | Syntra Vlaanderen, OVO000080 | ESF-Agentschap Vlaanderen, OVO000082 | Agentschap Landbouw en Zeevisserij, OVO000084 | Instituut voor Landbouw- en Visserijonderzoek, OVO000088 | Instituut voor Natuur- en Bosonderzoek, OVO000089 | Agentschap voor Natuur en Bos, OVO000090 | Vlaams Energie- en Klimaatagentschap, OVO000091 | Openbare Vlaamse Afvalstoffenmaatschappij, OVO000092 | Vlaamse

Milieumaatschappij, OVO000093 | Vlaamse Regulator voor de Energie- en de Gasmarkt, OVO000094 | Vlaamse Landmaatschappij, OVO000095 | Milieu- en Natuurraad Vlaanderen, OVO000096 | Departement MOW, OVO000097 | Agentschap voor Maritieme Dienstverlening en Kust, OVO000098 | Agentschap Wegen en Verkeer, OVO000100 | Vlaamse Vervoermaatschappij De Lijn, OVO000104 | Onroerend Erfgoed, OVO000106 | Wonen in Vlaanderen, OVO000107 | Strategische adviesraad Ruimtelijke Ordening en Onroerend Erfgoed, OVO000109 | GO! Gemeenschaps Onderwijs, OVO000111 | De Watergroep, OVO000112 | De Vlaamse Waterweg, OVO000146 | Eigen Vermogen Instituut voor Natuur- en Bosonderzoek, OVO000237 | Vlaamse Havens, OVO000474 | Vlaams Centrum Voor Agro-en Visserijmarketing, OVO000617 | Vlaams Parlement, OVO000733 | Vlaams EnergieBedrijf, OVO000795 | Vlaamse Kinderrechtencommissariaat, OVO000796 | Ombudsdienst Vlaams Parlement, OVO000832 | Inspectie van Financiën, OVO000984 | Milieuhandhavingcollege, OVO001151 | Vlaamse Gemeenschapscommissie, OVO001523 | Plantentuin Meise, OVO001559 | De Werkvennootschap, OVO001831 | Dienst van de Bestuursrechtcolleges, OVO001832 | Audit Vlaanderen, OVO001833 | Agentschap Overheidspersoneel, OVO001834 | Agentschap Facilitair Bedrijf, OVO001835 | Agentschap Binnenlands Bestuur, OVO001842 | Muntpunt, OVO001843 | Toegankelijk Vlaanderen, OVO001846 | Agentschap Integratie en Inburgering, OVO001847 | de Sociaal-Economische Raad van Vlaanderen, OVO001951 | Agentschap voor Hoger Onderwijs, Volwassenenonderwijs, Kwalificaties en Studietoelagen, OVO002410 | Onderwijsinspectie, OVO002949 | Digitaal Vlaanderen, OVO003323 | Departement Omgeving, OVO003924 | Sectoraal partnerschap autosector en aanverwante sectoren, OVO003925 | Sectoraal partnerschap bouw, OVO003926 | Sectoraal partnerschap chemie, kunststoffen en life sciences, OVO003927 | Sectoraal partnerschap elektriciens : installatie en distributie, OVO003928 | Sectoraal partnerschap groene sectoren, OVO003929 | Sectoraal partnerschap kappers - fitness - schoonheidszorgen, OVO003930 | Sectoraal partnerschap horeca, OVO003931 | Sectoraal partnerschap houtsectoren, OVO003932 | Sectoraal partnerschap social profit, OVO003933 | Sectoraal partnerschap textielverzorging, OVO003934 | Sectoraal partnerschap voedingsindustrie, OVO003936 | Sectoraal partnerschap transport, logistiek en grondafhandeling op luchthavens, OVO003937 | Sectoraal partnerschap kleding en confectie, OVO004224 | De Ambrassade, OVO036366 | Kabinet JAMBON, OVO036368 | Kabinet BROUNS, OVO036370 | Kabinet WEYTS, OVO036372 | Kabinet Rutten, OVO036374 | Kabinet CREVITS, OVO036375 | Kabinet DALLE, OVO036376 | Kabinet DIEPENDAELE, OVO036377 | Kabinet DEMIR, OVO036378 | Kabinet PEETERS, OVO049152 | Agentschap Justitie en Handhaving,

AMT Portaal : OVO000096 | Departement MOW,

Facilipunt- en toegangsbadgerecht : OVO000022 | Departement BZ, OVO000026 | Jobpunt (Vlaams Agentschap Recruitering en Selectie), OVO000029 | Departement FB, OVO000030 | Centrale Accounting, OVO000031 | Vlaamse Belastingdienst, OVO000032 | Departement Kanselarij en Buitenlandse Zaken, OVO000034 | Toerisme Vlaanderen, OVO000035 | Vlaams Agentschap voor Internationaal Ondernemen, OVO000038 | Departement EWI, OVO000039 | VLAIO (Agentschap Innoveren & Ondernemen), OVO000041 | Vlaamse Instelling voor Technologisch Onderzoek, OVO000042 | Fonds Wetenschappelijk Onderzoek, OVO000044 | ParticipatieMaatschappij Vlaanderen, OVO000049 | Departement OV, OVO000050 | Agentschap voor Onderwijsdiensten, OVO000053 | Agentschap voor Infrastructuur in het Onderwijs, OVO000054 | Vlaamse Onderwijsraad, OVO000056 | Departement Zorg, OVO000057 | Inspectie Welzijn, Volksgezondheid en Gezin, OVO000058 | Opgroeien, OVO000060 | Vlaams Agentschap voor Personen met een Handicap, OVO000061 | Opgroeien regie, OVO000062 | Psychiatrisch Zorgcentrum Geel, OVO000063 | Psychiatrisch Zorgcentrum Rekem, OVO000067 | Departement CJM, OVO000070 | SPORT VLAANDEREN, OVO000071 | Vlaamse Regulator voor de Media, OVO000076 | Departement WSE, OVO000078 | Vlaamse Dienst voor

Arbeidsbemiddeling en Beroepsopleiding, OVO000079 | Syntra Vlaanderen, OVO000080 | ESF-Agentschap Vlaanderen, OVO000082 | Agentschap Landbouw en Zeevisserij, OVO000083 | Agentschap voor Landbouw en Visserij, OVO000084 | Instituut voor Landbouw- en Visserijonderzoek, OVO000086 | Strategische AdviesRaad LV, OVO000088 | Instituut voor Natuur- en Bosonderzoek, OVO000089 | Agentschap voor Natuur en Bos, OVO000090 | Vlaams Energie- en Klimaatagentschap, OVO000091 | Openbare Vlaamse Afvalstoffenmaatschappij, OVO000092 | Vlaamse Milieumaatschappij, OVO000093 | Vlaamse Regulator voor de Energie- en de Gasmarkt, OVO000094 | Vlaamse Landmaatschappij, OVO000095 | Milieu- en Natuurraad Vlaanderen, OVO000096 | Departement MOW, OVO000097 | Agentschap voor Maritieme Dienstverlening en Kust, OVO000098 | Agentschap Wegen en Verkeer, OVO000100 | Vlaamse Vervoermaatschappij De Lijn, OVO000104 | Onroerend Erfgoed, OVO000106 | Wonen in Vlaanderen, OVO000107 | Strategische adviesraad Ruimtelijke Ordening en Onroerend Erfgoed, OVO000108 | Vlaamse Woonraad, OVO000109 | GO! Gemeenschaps Onderwijs, OVO000111 | De Watergroep, OVO000112 | De Vlaamse Waterweg, OVO000146 | Eigen Vermogen Instituut voor Natuur- en Bosonderzoek, OVO000474 | Vlaams Centrum Voor Agro-en Visserijmarketing, OVO000617 | Vlaams Parlement, OVO000733 | Vlaams EnergieBedrijf, OVO000795 | Vlaamse Kinderrechtencommissariaat, OVO000796 | Ombudsdienst Vlaams Parlement, OVO000832 | Inspectie van Financiën, OVO000984 | Milieuhandhavingsschool, OVO001523 | Plantentuin Meise, OVO001651 | Koninklijk Museum voor Schone Kunsten Antwerpen, OVO001831 | Dienst van de Bestuursrechtsscholen, OVO001832 | Audit Vlaanderen, OVO001833 | Agentschap Overheidspersoneel, OVO001834 | Agentschap Facilitair Bedrijf, OVO001835 | Agentschap Binnenlands Bestuur, OVO001841 | De Rand, OVO001842 | Muntpunt, OVO001843 | Toegankelijk Vlaanderen, OVO001846 | Agentschap Integratie en Inburgering, OVO001847 | de Sociaal-Economische Raad van Vlaanderen, OVO001951 | Agentschap voor Hoger Onderwijs, Volwassenenonderwijs, Kwalificaties en Studietoelagen, OVO002410 | Onderwijsinspectie, OVO002949 | Digitaal Vlaanderen, OVO003323 | Departement Omgeving, OVO008643 | Vlaams Agentschap voor de Uitbetaling van Toelagen in het kader van het Gezinsbeleid, OVO036366 | Kabinet JAMBON, OVO036368 | Kabinet BROUNS, OVO036370 | Kabinet WEYTS, OVO036372 | Kabinet Rutten, OVO036374 | Kabinet CREVITS, OVO036375 | Kabinet DALLE, OVO036376 | Kabinet DIEPENDAELE, OVO036377 | Kabinet DEMIR, OVO036378 | Kabinet PEETERS, OVO049152 | Agentschap Justitie en Handhaving, OVO051320 | Vlaams Datanutsbedrijf,

Facilipunt- en toegangsbadgerechtigd : OVO000022 | Departement BZ, OVO000026 | Jobpunt (Vlaams Agentschap Recruitering en Selectie), OVO000029 | Departement FB, OVO000030 | Centrale Accounting, OVO000031 | Vlaamse Belastingdienst, OVO000032 | Departement Kanselarij en Buitenlandse Zaken, OVO000034 | Toerisme Vlaanderen, OVO000035 | Vlaams Agentschap voor Internationaal Ondernemen, OVO000038 | Departement EWI, OVO000039 | VLAIO (Agentschap Innoveren & Ondernemen), OVO000041 | Vlaamse Instelling voor Technologisch Onderzoek, OVO000042 | Fonds Wetenschappelijk Onderzoek, OVO000044 | ParticipatieMaatschappij Vlaanderen, OVO000049 | Departement OV, OVO000050 | Agentschap voor Onderwijsdiensten, OVO000053 | Agentschap voor Infrastructuur in het Onderwijs, OVO000054 | Vlaamse Onderwijsraad, OVO000056 | Departement Zorg, OVO000057 | Inspectie Welzijn, Volksgezondheid en Gezin, OVO000058 | Opgroeien, OVO000060 | Vlaams Agentschap voor Personen met een Handicap, OVO000061 | Opgroeien regie, OVO000062 | Psychiatrisch Zorgcentrum Geel, OVO000063 | Psychiatrisch Zorgcentrum Rekem, OVO000067 | Departement CJM, OVO000070 | SPORT VLAANDEREN, OVO000071 | Vlaamse Regulator voor de Media, OVO000076 | Departement WSE, OVO000078 | Vlaamse Dienst voor Arbeidsbemiddeling en Beroepsopleiding, OVO000079 | Syntra Vlaanderen, OVO000080 | ESF-Agentschap Vlaanderen, OVO000082 | Agentschap

Landbouw en Zeevisserij, OVO000083 | Agentschap voor Landbouw en Visserij, OVO000084 | Instituut voor Landbouw- en Visserijonderzoek, OVO000086 | Strategische AdviesRaad LV, OVO000088 | Instituut voor Natuur- en Bosonderzoek, OVO000089 | Agentschap voor Natuur en Bos, OVO000090 | Vlaams Energie- en Klimaatagentschap, OVO000091 | Openbare Vlaamse Afvalstoffenmaatschappij, OVO000092 | Vlaamse Milieumaatschappij, OVO000093 | Vlaamse Regulator voor de Energie- en de Gasmarkt, OVO000094 | Vlaamse Landmaatschappij, OVO000095 | Milieu- en Natuurraad Vlaanderen, OVO000096 | Departement MOW, OVO000097 | Agentschap voor Maritieme Dienstverlening en Kust, OVO000098 | Agentschap Wegen en Verkeer, OVO000100 | Vlaamse Vervoermaatschappij De Lijn, OVO000104 | Onroerend Erfgoed, OVO000106 | Wonen in Vlaanderen, OVO000107 | Strategische adviesraad Ruimtelijke Ordening en Onroerend Erfgoed, OVO000108 | Vlaamse Woonraad, OVO000109 | GO! Gemeenschaps Onderwijs, OVO000111 | De Watergroep, OVO000112 | De Vlaamse Waterweg, OVO000146 | Eigen Vermogen Instituut voor Natuur- en Bosonderzoek, OVO000474 | Vlaams Centrum Voor Agro-en Visserijmarketing, OVO000617 | Vlaams Parlement, OVO000733 | Vlaams EnergieBedrijf, OVO000795 | Vlaamse Kinderrechtencommissariaat, OVO000796 | Ombudsdienst Vlaams Parlement, OVO000832 | Inspectie van Financiën, OVO000984 | Milieuhandhavingscollege, OVO001523 | Plantentuin Meise, OVO001651 | Koninklijk Museum voor Schone Kunsten Antwerpen, OVO001831 | Dienst van de Bestuursrechtscollages, OVO001832 | Audit Vlaanderen, OVO001833 | Agentschap Overheidspersoneel, OVO001834 | Agentschap Facilitair Bedrijf, OVO001835 | Agentschap Binnenlands Bestuur, OVO001841 | De Rand, OVO001842 | Muntpunt, OVO001843 | Toegankelijk Vlaanderen, OVO001846 | Agentschap Integratie en Inburgering, OVO001847 | de Sociaal-Economische Raad van Vlaanderen, OVO001951 | Agentschap voor Hoger Onderwijs, Volwassenenonderwijs, Kwalificaties en Studietoelagen, OVO002410 | Onderwijsinspectie, OVO002949 | Digitaal Vlaanderen, OVO003323 | Departement Omgeving, OVO008643 | Vlaams Agentschap voor de Uitbetaling van Toelagen in het kader van het Gezinsbeleid, OVO036366 | Kabinet JAMBON, OVO036368 | Kabinet BROUNS, OVO036370 | Kabinet WEYTS, OVO036372 | Kabinet Rutten, OVO036374 | Kabinet CREVITS, OVO036375 | Kabinet DALLE, OVO036376 | Kabinet DIEPENDAELE, OVO036377 | Kabinet DEMIR, OVO036378 | Kabinet PEETERS, OVO051320 | Vlaams Datanutsbedrijf,

HFB Mobiel printen – Ambtenaren Nieuw : OVO000098 | Agentschap Wegen en Verkeer,

VRT Sterke Authenticatie : OVO000073 | Vlaamse Radio en Televisie VRT,

VRT Sterke Authenticatie : OVO000073 | Vlaamse Radio en Televisie VRT,

OraFin : OVO000022 | Departement BZ, OVO000029 | Departement FB, OVO000030 | Centrale Accounting, OVO000031 | Vlaamse Belastingdienst, OVO000032 | Departement Kanselarij en Buitenlandse Zaken, OVO000034 | Toerisme Vlaanderen, OVO000035 | Vlaams Agentschap voor Internationaal Ondernemen, OVO000038 | Departement EWI, OVO000039 | VLAIO (Agentschap Innoveren & Ondernemen), OVO000049 | Departement OV, OVO000050 | Agentschap voor Onderwijsdiensten, OVO000053 | Agentschap voor Infrastructuur in het Onderwijs, OVO000054 | Vlaamse Onderwijsraad, OVO000056 | Departement Zorg, OVO000057 | Inspectie Welzijn, Volksgezondheid en Gezin, OVO000058 | Opgroeien, OVO000060 | Vlaams Agentschap voor Personen met een Handicap, OVO000061 | Opgroeien regie, OVO000067 | Departement CJM, OVO000070 | SPORT VLAANDEREN, OVO000071 | Vlaamse Regulator voor de Media, OVO000076 | Departement WSE, OVO000079 | Syntra Vlaanderen, OVO000082 | Agentschap Landbouw en Zeevisserij, OVO000084 |

Instituut voor Landbouw- en Visserijonderzoek, OVO000088 | Instituut voor Natuur- en Bosonderzoek, OVO000089 | Agentschap voor Natuur en Bos, OVO000090 | Vlaams Energie- en Klimaatagentschap, OVO000091 | Openbare Vlaamse Afvalstoffenmaatschappij, OVO000092 | Vlaamse Milieumaatschappij, OVO000094 | Vlaamse Landmaatschappij, OVO000095 | Milieu- en Natuurraad Vlaanderen, OVO000096 | Departement MOW, OVO000097 | Agentschap voor Maritieme Dienstverlening en Kust, OVO000098 | Agentschap Wegen en Verkeer, OVO000104 | Onroerend Erfgoed, OVO000106 | Wonen in Vlaanderen, OVO000112 | De Vlaamse Waterweg, OVO000146 | Eigen Vermogen Instituut voor Natuur- en Bosonderzoek, OVO000733 | Vlaams EnergieBedrijf, OVO000832 | Inspectie van Financiën, OVO001523 | Plantentuin Meise, OVO001651 | Koninklijk Museum voor Schone Kunsten Antwerpen, OVO001831 | Dienst van de Bestuursrechtscolleges, OVO001832 | Audit Vlaanderen, OVO001833 | Agentschap Overheidspersoneel, OVO001834 | Agentschap Facilitair Bedrijf, OVO001835 | Agentschap Binnenlands Bestuur, OVO001951 | Agentschap voor Hoger Onderwijs, Volwassenenonderwijs, Kwalificaties en Studietoelagen, OVO002410 | Onderwijsinspectie, OVO002949 | Digitaal Vlaanderen, OVO003323 | Departement Omgeving, OVO008643 | Vlaams Agentschap voor de Uitbetaling van Toelagen in het kader van het Gezinsbeleid, OVO036366 | Kabinet JAMBON, OVO036368 | Kabinet BROUNS, OVO036370 | Kabinet WEYTS, OVO036372 | Kabinet Rutten, OVO036374 | Kabinet CREVITS, OVO036375 | Kabinet DALLE, OVO036376 | Kabinet DIEPENDAELE, OVO036377 | Kabinet DEMIR, OVO036378 | Kabinet PEETERS, OVO049152 | Agentschap Justitie en Handhaving,

OV Intranet Toepassingen Gebruiker : OVO000049 | Departement OV, OVO000050 | Agentschap voor Onderwijsdiensten, OVO000053 | Agentschap voor Infrastructuur in het Onderwijs, OVO000054 | Vlaamse Onderwijsraad, OVO000158 | Vlaamse Hogescholenraad, OVO001951 | Agentschap voor Hoger Onderwijs, Volwassenenonderwijs, Kwalificaties en Studietoelagen, OVO002410 | Onderwijsinspectie,

HFB/DKB Apex gebruiker : OVO001834 | Agentschap Facilitair Bedrijf,

WVG AD-recht : OVO000056 | Departement Zorg,

Traject Gebruiker : OVO000029 | Departement FB, OVO000031 | Vlaamse Belastingdienst, OVO000032 | Departement Kanselarij en Buitenlandse Zaken, OVO000034 | Toerisme Vlaanderen, OVO000035 | Vlaams Agentschap voor Internationaal Ondernemen, OVO000038 | Departement EWI, OVO000039 | VLAIO (Agentschap Innoveren & Ondernemen), OVO000049 | Departement OV, OVO000050 | Agentschap voor Onderwijsdiensten, OVO000053 | Agentschap voor Infrastructuur in het Onderwijs, OVO000056 | Departement Zorg, OVO000058 | Opgroeien, OVO000060 | Vlaams Agentschap voor Personen met een Handicap, OVO000062 | Psychiatrisch Zorgcentrum Geel, OVO000063 | Psychiatrisch Zorgcentrum Rekem, OVO000067 | Departement CJM, OVO000070 | SPORT VLAANDEREN, OVO000071 | Vlaamse Regulator voor de Media, OVO000076 | Departement WSE, OVO000078 | Vlaamse Dienst voor Arbeidsbemiddeling en Beroepsopleiding, OVO000079 | Syntra Vlaanderen, OVO000082 | Agentschap Landbouw en Zeevisserij, OVO000084 | Instituut voor Landbouw- en Visserijonderzoek, OVO000088 | Instituut voor Natuur- en Bosonderzoek, OVO000089 | Agentschap voor Natuur en Bos, OVO000090 | Vlaams Energie- en Klimaatagentschap, OVO000091 | Openbare Vlaamse Afvalstoffenmaatschappij, OVO000092 | Vlaamse Milieumaatschappij, OVO000093 | Vlaamse Regulator voor de Energie- en de Gasmarkt, OVO000094 | Vlaamse Landmaatschappij, OVO000097 |

Agentschap voor Maritieme Dienstverlening en Kust, OVO000098 | Agentschap Wegen en Verkeer, OVO000100 | Vlaamse Vervoermaatschappij De Lijn, OVO000104 | Onroerend Erfgoed, OVO000106 | Wonen in Vlaanderen, OVO000109 | GO! Gemeenschaps Onderwijs, OVO000112 | De Vlaamse Waterweg, OVO000122 | Beheersmaatschappij Antwerpen Mobiel, OVO000474 | Vlaams Centrum Voor Agro-en Visserijmarketing, OVO000733 | Vlaams EnergieBedrijf, OVO000832 | Inspectie van Financiën, OVO001523 | Plantentuin Meise, OVO001831 | Dienst van de Bestuursrechtcolleges, OVO001832 | Audit Vlaanderen, OVO001833 | Agentschap Overheidspersoneel, OVO001834 | Agentschap Facilitair Bedrijf, OVO001835 | Agentschap Binnenlands Bestuur, OVO001846 | Agentschap Integratie en Inburgering, OVO001951 | Agentschap voor Hoger Onderwijs, Volwassenenonderwijs, Kwalificaties en Studietoelagen, OVO003323 | Departement Omgeving, OVO008643 | Vlaams Agentschap voor de Uitbetaling van Toelagen in het kader van het Gezinsbeleid, OVO049152 | Agentschap Justitie en Handhaving,

Bezoekersaccount portaal gebruiker : OVO000038 | Departement EWI, OVO000039 | VLAIO (Agentschap Innoveren & Ondernemen), OVO000058 | Opgroeien, OVO000061 | Opgroeien regie, OVO001651 | Koninklijk Museum voor Schone Kunsten Antwerpen, OVO001833 | Agentschap Overheidspersoneel, OVO003323 | Departement Omgeving, OVO036366 | Kabinet JAMBON, OVO036368 | Kabinet BROUNS, OVO036370 | Kabinet WEYTS, OVO036372 | Kabinet Rutten, OVO036374 | Kabinet CREVITS, OVO036375 | Kabinet DALLE, OVO036376 | Kabinet DIEPENDAELE, OVO036377 | Kabinet DEMIR, OVO036378 | Kabinet PEETERS,

ADR Gebruiker :

AMT viewer : OVO000096 | Departement MOW,

ANB Service Desk Gebruiker : OVO000089 | Agentschap voor Natuur en Bos,

ANB Confluence Gebruiker : OVO000089 | Agentschap voor Natuur en Bos,

Standaard autorisaties beleidsdomein Omgeving : OVO000088 | Instituut voor Natuur- en Bosonderzoek, OVO000089 | Agentschap voor Natuur en Bos, OVO000090 | Vlaams Energie- en Klimaatagentschap, OVO000091 | Openbare Vlaamse Afvalstoffenmaatschappij, OVO000092 | Vlaamse Milieumaatschappij, OVO000094 | Vlaamse Landmaatschappij, OVO000095 | Milieu- en Natuurraad Vlaanderen, OVO000104 | Onroerend Erfgoed, OVO000106 | Wonen in Vlaanderen, OVO000107 | Strategische adviesraad Ruimtelijke Ordening en Onroerend Erfgoed, OVO000146 | Eigen Vermogen Instituut voor Natuur- en Bosonderzoek, OVO001002 | Hoge Raad voor het Handhavingsbeleid, OVO003323 | Departement Omgeving,

Bezoekersregistratie : OVO001834 | Agentschap Facilitair Bedrijf,

Madame Gebruiker : OVO000096 | Departement MOW,

Madame Gebruiker : OVO000096 | Departement MOW,

Standaard autorisaties departement Omgeving (Ambtenaar) : OVO003323 | Departement Omgeving,

WSE ServiceNow Gebruiker : OVO000076 | Departement WSE, OVO000079 | Syntra Vlaanderen, OVO000080 | ESF-Agentschap Vlaanderen,

WSE ServiceNow Gebruiker : OVO000076 | Departement WSE, OVO000079 | Syntra Vlaanderen, OVO000080 | ESF-Agentschap Vlaanderen,

Verkeersborden.Vlaanderen Gebruiker : OVO000098 | Agentschap Wegen en Verkeer,

AWV – Toegang AWV Applicaties : OVO000098 | Agentschap Wegen en Verkeer,

AWV – Toegang AWV Applicaties Tel : OVO000098 | Agentschap Wegen en Verkeer,

HFB Mobiel printen – Andere (niet-ambtenaren) Nieuw : OVO000034 | Toerisme Vlaanderen, OVO000056 | Departement Zorg, OVO000091 | Openbare Vlaamse Afvalstoffenmaatschappij, OVO001726 | Vlaamse Stichting voor Verkeerskunde, OVO002949 | Digitaal Vlaanderen, OVO051320 | Vlaams Datanutsbedrijf,

Digitaal Vlaanderen Intranet Gebruiker : OVO002949 | Digitaal Vlaanderen,

FMIS Palo Alto ODBC Gebruiker : OVO001834 | Agentschap Facilitair Bedrijf,

FMIS Palo Alto ODBC Gebruiker : OVO001834 | Agentschap Facilitair Bedrijf,

WVG Intranet Gebruiker : OVO000026 | Jobpunt (Vlaams Agentschap Recruitering en Selectie), OVO000029 | Departement FB, OVO000031 | Vlaamse Belastingdienst, OVO000032 | Departement Kanselarij en Buitenlandse Zaken, OVO000034 | Toerisme Vlaanderen, OVO000035 | Vlaams Agentschap voor Internationaal Ondernemen, OVO000038 | Departement EWI, OVO000039 | VLAIO (Agentschap Innoveren & Ondernemen), OVO000041 | Vlaamse Instelling voor Technologisch Onderzoek, OVO000042 | Fonds Wetenschappelijk Onderzoek, OVO000044 | ParticipatieMaatschappij Vlaanderen, OVO000049 | Departement OV, OVO000050 | Agentschap voor Onderwijsdiensten, OVO000053 | Agentschap voor Infrastructuur in het Onderwijs, OVO000054 | Vlaamse Onderwijsraad, OVO000056 | Departement Zorg, OVO000058 | Opgroeien, OVO000060 | Vlaams Agentschap voor Personen met een Handicap, OVO000062 | Psychiatrisch Zorgcentrum Geel, OVO000063 | Psychiatrisch Zorgcentrum Rekem, OVO000067 | Departement CJM, OVO000076 | Departement WSE, OVO000079 | Syntra Vlaanderen, OVO000080 | ESF-Agentschap Vlaanderen, OVO000089 | Agentschap voor Natuur en Bos, OVO000090 | Vlaams Energie- en Klimaatagentschap, OVO000092 | Vlaamse Milieumaatschappij, OVO000096 | Departement MOW, OVO000097 | Agentschap voor Maritieme Dienstverlening en Kust, OVO000098 | Agentschap Wegen en Verkeer, OVO000100 | Vlaamse Vervoermaatschappij De Lijn, OVO000104 | Onroerend Erfgoed, OVO000112 | De Vlaamse Waterweg, OVO000122 | Beheersmaatschappij Antwerpen Mobiel, OVO000237 | Vlaamse Havens, OVO001559 | De Werkvennootschap, OVO001831 | Dienst van de Bestuursrechtscollages, OVO001833 | Agentschap Overheidspersoneel, OVO001834 | Agentschap Facilitair Bedrijf, OVO008643 | Vlaams Agentschap voor de Uitbetaling van Toelagen in het kader van het Gezinsbeleid,

OVO036366 | Kabinet JAMBON, OVO036368 | Kabinet BROUNS, OVO036370 | Kabinet WEYTS, OVO036372 | Kabinet Rutten, OVO036374 | Kabinet CREVITS, OVO036375 | Kabinet DALLE, OVO036376 | Kabinet DIEPENDAELE, OVO036377 | Kabinet DEMIR, OVO036378 | Kabinet PEETERS,

Catalogo Dienstverlening Xperta : OVO000089 | Agentschap voor Natuur en Bos, OVO000092 | Vlaamse Milieumaatschappij, OVO000096 | Departement MOW, OVO000097 | Agentschap voor Maritieme Dienstverlening en Kust, OVO000098 | Agentschap Wegen en Verkeer, OVO000100 | Vlaamse Vervoermaatschappij De Lijn, OVO000104 | Onroerend Erfgoed, OVO000112 | De Vlaamse Waterweg, OVO000122 | Beheersmaatschappij Antwerpen Mobiel, OVO000237 | Vlaamse Havens, OVO001559 | De Werkvennootschap, OVO001600 | Luchthavenontwikkelingsmaatschappij Oostende-Brugge, OVO001601 | Luchthavenontwikkelingsmaatschappij Antwerpen,

Catalogo Dienstverlening Xperta : OVO000089 | Agentschap voor Natuur en Bos, OVO000092 | Vlaamse Milieumaatschappij, OVO000096 | Departement MOW, OVO000097 | Agentschap voor Maritieme Dienstverlening en Kust, OVO000098 | Agentschap Wegen en Verkeer, OVO000100 | Vlaamse Vervoermaatschappij De Lijn, OVO000104 | Onroerend Erfgoed, OVO000112 | De Vlaamse Waterweg, OVO000122 | Beheersmaatschappij Antwerpen Mobiel, OVO000237 | Vlaamse Havens, OVO001559 | De Werkvennootschap, OVO001600 | Luchthavenontwikkelingsmaatschappij Oostende-Brugge, OVO001601 | Luchthavenontwikkelingsmaatschappij Antwerpen,

Intranet departement Omgeving Gebruiker : OVO003323 | Departement Omgeving,

Intranet departement Omgeving Gebruiker : OVO003323 | Departement Omgeving,

WVG Intranet Gebruiker : OVO000026 | Jobpunt (Vlaams Agentschap Recruiting en Selectie), OVO000029 | Departement FB, OVO000031 | Vlaamse Belastingdienst, OVO000032 | Departement Kanselarij en Buitenlandse Zaken, OVO000034 | Toerisme Vlaanderen, OVO000035 | Vlaams Agentschap voor Internationaal Ondernemen, OVO000038 | Departement EWI, OVO000039 | VLAIO (Agentschap Innoveren & Ondernemen), OVO000041 | Vlaamse Instelling voor Technologisch Onderzoek, OVO000042 | Fonds Wetenschappelijk Onderzoek, OVO000044 | ParticipatieMaatschappij Vlaanderen, OVO000049 | Departement OV, OVO000050 | Agentschap voor Onderwijsdiensten, OVO000053 | Agentschap voor Infrastructuur in het Onderwijs, OVO000054 | Vlaamse Onderwijsraad, OVO000056 | Departement Zorg, OVO000058 | Opgroeien, OVO000060 | Vlaams Agentschap voor Personen met een Handicap, OVO000062 | Psychiatrisch Zorgcentrum Geel, OVO000063 | Psychiatrisch Zorgcentrum Rekem, OVO000067 | Departement CJM, OVO000076 | Departement WSE, OVO000079 | Syntra Vlaanderen, OVO000080 | ESF-Agentschap Vlaanderen, OVO000089 | Agentschap voor Natuur en Bos, OVO000090 | Vlaams Energie- en Klimaatagentschap, OVO000092 | Vlaamse Milieumaatschappij, OVO000096 | Departement MOW, OVO000097 | Agentschap voor Maritieme Dienstverlening en Kust, OVO000098 | Agentschap Wegen en Verkeer, OVO000100 | Vlaamse Vervoermaatschappij De Lijn, OVO000104 | Onroerend Erfgoed, OVO000112 | De Vlaamse Waterweg, OVO000122 | Beheersmaatschappij Antwerpen Mobiel, OVO000237 | Vlaamse Havens, OVO001559 | De Werkvennootschap, OVO001831 | Dienst van de Bestuursrechtscollages, OVO001833 | Agentschap Overheidspersoneel, OVO001834 | Agentschap Facilitair Bedrijf, OVO008643 | Vlaams Agentschap voor de Uitbetaling van Toelagen in het kader van het Gezinsbeleid, OVO036366 | Kabinet JAMBON, OVO036368 | Kabinet BROUNS, OVO036370 | Kabinet WEYTS, OVO036372 | Kabinet Rutten, OVO036374 | Kabinet

CREVITS, OVO036375 | Kabinet DALLE, OVO036376 | Kabinet DIEPENDAELE, OVO036377 | Kabinet DEMIR, OVO036378 | Kabinet PEETERS, OVO049152 | Agentschap Justitie en Handhaving,

DBRC Intranet Gebruiker : OVO001831 | Dienst van de Bestuursrechtscolleges,

Serieregister Gebruiker : OVO000056 | Departement Zorg, OVO003323 | Departement Omgeving, OVO049152 | Agentschap Justitie en Handhaving,

Kennisplatform Gebruiker : OVO000096 | Departement MOW, OVO000097 | Agentschap voor Maritieme Dienstverlening en Kust, OVO000098 | Agentschap Wegen en Verkeer, OVO000100 | Vlaamse Vervoermaatschappij De Lijn, OVO000112 | De Vlaamse Waterweg, OVO000122 | Beheersmaatschappij Antwerpen Mobiel, OVO001559 | De Werkvennootschap,

Kennisplatform Gebruiker : OVO000096 | Departement MOW, OVO000097 | Agentschap voor Maritieme Dienstverlening en Kust, OVO000100 | Vlaamse Vervoermaatschappij De Lijn, OVO000112 | De Vlaamse Waterweg, OVO000122 | Beheersmaatschappij Antwerpen Mobiel, OVO001559 | De Werkvennootschap,

VLAIO Intranet Gebruiker : OVO000039 | VLAIO (Agentschap Innoveren & Ondernemen),

AZG Intranet Gebruiker : OVO000056 | Departement Zorg, OVO002949 | Digitaal Vlaanderen,

AZG Intranet Gebruiker : OVO000056 | Departement Zorg, OVO002949 | Digitaal Vlaanderen,

Intranet medewerker Vlaamse overheid : OVO000022 | Departement BZ, OVO000026 | Jobpunt (Vlaams Agentschap Recruitering en Selectie), OVO000029 | Departement FB, OVO000030 | Centrale Accounting, OVO000031 | Vlaamse Belastingdienst, OVO000035 | Vlaams Agentschap voor Internationaal Ondernemen, OVO000038 | Departement EWI, OVO000039 | VLAIO (Agentschap Innoveren & Ondernemen), OVO000041 | Vlaamse Instelling voor Technologisch Onderzoek, OVO000042 | Fonds Wetenschappelijk Onderzoek, OVO000043 | LIMBURGSE RECONVERSIE MAATSCHAPPIJ, OVO000044 | ParticipatieMaatschappij Vlaanderen, OVO000045 | Vlaamse Participatiemaatschappij, OVO000049 | Departement OV, OVO000050 | Agentschap voor Onderwijsdiensten, OVO000053 | Agentschap voor Infrastructuur in het Onderwijs, OVO000054 | Vlaamse Onderwijsraad, OVO000056 | Departement Zorg, OVO000057 | Inspectie Welzijn, Volksgezondheid en Gezin, OVO000058 | Opgroeien, OVO000060 | Vlaams Agentschap voor Personen met een Handicap, OVO000061 | Opgroeien regie, OVO000062 | Psychiatrisch Zorgcentrum Geel, OVO000063 | Psychiatrisch Zorgcentrum Rekem, OVO000070 | SPORT VLAANDEREN, OVO000071 | Vlaamse Regulator voor de Media, OVO000073 | Vlaamse Radio en Televisie VRT, OVO000076 | Departement WSE, OVO000078 | Vlaamse Dienst voor Arbeidsbemiddeling en Beroepsopleiding, OVO000079 | Syntra Vlaanderen, OVO000080 | ESF-Agentschap Vlaanderen, OVO000082 | Agentschap Landbouw en Zeevisserij, OVO000083 | Agentschap voor Landbouw en Visserij, OVO000084 | Instituut voor Landbouw- en Visserijonderzoek, OVO000086 | Strategische AdviesRaad LV, OVO000088 | Instituut voor Natuur- en Bosonderzoek, OVO000089 | Agentschap voor Natuur en Bos, OVO000090 | Vlaams Energie- en Klimaatsagentschap, OVO000091 | Openbare Vlaamse Afvalstoffenmaatschappij, OVO000092 | Vlaamse

Milieumaatschappij, OVO000093 | Vlaamse Regulator voor de Energie- en de Gasmarkt, OVO000094 | Vlaamse Landmaatschappij, OVO000095 | Milieu- en Natuurraad Vlaanderen, OVO000096 | Departement MOW, OVO000097 | Agentschap voor Maritieme Dienstverlening en Kust, OVO000098 | Agentschap Wegen en Verkeer, OVO000100 | Vlaamse Vervoermaatschappij De Lijn, OVO000104 | Onroerend Erfgoed, OVO000106 | Wonen in Vlaanderen, OVO000107 | Strategische adviesraad Ruimtelijke Ordening en Onroerend Erfgoed, OVO000108 | Vlaamse Woonraad, OVO000109 | GO! Gemeenschaps Onderwijs, OVO000111 | De Watergroep, OVO000112 | De Vlaamse Waterweg, OVO000122 | Beheersmaatschappij Antwerpen Mobiel, OVO000146 | Eigen Vermogen Instituut voor Natuur- en Bosonderzoek, OVO000147 | Eigen Vermogen Instituut voor Landbouw- en Visserijonderzoek, OVO000157 | Vlaamse Interuniversitaire Raad, OVO000158 | Vlaamse Hogescholenraad, OVO000174 | Literatuur Vlaanderen, OVO000175 | Vlaams Audiovisueel Fonds, OVO000182 | Koninklijke Vlaamse Academie van België voor Wetenschappen en Kunsten, OVO000184 | Koninklijke Academie voor Nederlandse Taal- en Letterkunde, OVO000237 | Vlaamse Havens, OVO000474 | Vlaams Centrum Voor Agro-en Visserijmarketing, OVO000617 | Vlaams Parlement, OVO000733 | Vlaams EnergieBedrijf, OVO000795 | Vlaamse Kinderrechtencommissariaat, OVO000796 | Ombudsdienst Vlaams Parlement, OVO000832 | Inspectie van Financiën, OVO000984 | Milieuhandhavingscollege, OVO001002 | Hoge Raad voor het Handhavingsbeleid, OVO001151 | Vlaamse Gemeenschapscommissie, OVO001523 | Plantentuin Meise, OVO001559 | De Werkvennootschap, OVO001561 | School Invest, OVO001565 | Technopolis, OVO001600 | Luchthavenontwikkelingsmaatschappij Oostende-Brugge, OVO001601 | Luchthavenontwikkelingsmaatschappij Antwerpen, OVO001651 | Koninklijk Museum voor Schone Kunsten Antwerpen, OVO001726 | Vlaamse Stichting voor Verkeerskunde, OVO001831 | Dienst van de Bestuursrechtcolleges, OVO001832 | Audit Vlaanderen, OVO001833 | Agentschap Overheidspersoneel, OVO001834 | Agentschap Facilitair Bedrijf, OVO001841 | De Rand, OVO001842 | Muntpunt, OVO001843 | Toegankelijk Vlaanderen, OVO001846 | Agentschap Integratie en Inburgering, OVO001847 | de Sociaal-Economische Raad van Vlaanderen, OVO001951 | Agentschap voor Hoger Onderwijs, Volwassenenonderwijs, Kwalificaties en Studietoelagen, OVO002333 | Viapass, OVO002410 | Onderwijsinspectie, OVO002949 | Digitaal Vlaanderen, OVO003323 | Departement Omgeving, OVO003327 | CultuurConnect, OVO003745 | Vlaamse Hoge Handhavingsraad voor Ruimte en Milieu, OVO003924 | Sectoraal partnerschap autosector en aanverwante sectoren, OVO003925 | Sectoraal partnerschap bouw, OVO003926 | Sectoraal partnerschap chemie, kunststoffen en life sciences, OVO003927 | Sectoraal partnerschap elektriciens : installatie en distributie, OVO003928 | Sectoraal partnerschap groene sectoren, OVO003929 | Sectoraal partnerschap kappers - fitness - schoonheidszorgen, OVO003930 | Sectoraal partnerschap horeca, OVO003931 | Sectoraal partnerschap houtsectoren, OVO003932 | Sectoraal partnerschap social profit, OVO003933 | Sectoraal partnerschap textielverzorging, OVO003934 | Sectoraal partnerschap voedingsindustrie, OVO003935 | Sectoraal partnerschap lokale besturen, OVO003936 | Sectoraal partnerschap transport, logistiek en grondafhandeling op luchthavens, OVO003937 | Sectoraal partnerschap kleding en confectie, OVO003938 | Sectoraal partnerschap technologische industrie, OVO003939 | Sectoraal partnerschap textiel, OVO003955 | Sectoraal Partnerschap Verkoop en Marketing, OVO004224 | De Ambrassade, OVO008456 | Intercommunale maatschappij Opera voor Vlaanderen, OVO008643 | Vlaams Agentschap voor de Uitbetaling van Toelagen in het kader van het Gezinsbeleid, OVO028729 | Selectiecommissie Vlaamse overheid, OVO028730 | Selectiecommissie gemeenten, OVO028731 | Selectiecommissie provincies, OVO036366 | Kabinet JAMBON, OVO036368 | Kabinet BROUNS, OVO036370 | Kabinet WEYTS, OVO036372 | Kabinet Rutten, OVO036374 | Kabinet CREVITS, OVO036375 | Kabinet DALLE, OVO036376 | Kabinet DIEPENDAELE, OVO036377 | Kabinet DEMIR, OVO036378 | Kabinet PEETERS, OVO039309 | Sectoraal partnerschap binnenvaart, OVO047590 | Sectoraal partnerschap grafische sector en papier- en kartonbewerkende sector, OVO049152 | Agentschap Justitie en Handhaving,

Intranet medewerker Vlaamse overheid : OVO000022 | Departement BZ, OVO000026 | Jobpunt (Vlaams Agentschap Recruitering en Selectie), OVO000029 | Departement FB, OVO000030 | Centrale Accounting, OVO000031 | Vlaamse Belastingdienst, OVO000035 | Vlaams Agentschap voor Internationaal Ondernemen, OVO000038 | Departement EWI, OVO000039 | VLAIO (Agentschap Innoveren & Ondernemen), OVO000041 | Vlaamse Instelling voor Technologisch Onderzoek, OVO000042 | Fonds Wetenschappelijk Onderzoek, OVO000043 | LIMBURGSE RECONVERSIE MAATSCHAPPIJ, OVO000044 | ParticipatieMaatschappij Vlaanderen, OVO000045 | Vlaamse Participatiemaatschappij, OVO000049 | Departement OV, OVO000050 | Agentschap voor Onderwijsdiensten, OVO000053 | Agentschap voor Infrastructuur in het Onderwijs, OVO000054 | Vlaamse Onderwijsraad, OVO000056 | Departement Zorg, OVO000057 | Inspectie Welzijn, Volksgezondheid en Gezin, OVO000058 | Opgroeien, OVO000060 | Vlaams Agentschap voor Personen met een Handicap, OVO000061 | Opgroeien regie, OVO000062 | Psychiatrisch Zorgcentrum Geel, OVO000063 | Psychiatrisch Zorgcentrum Rekem, OVO000070 | SPORT VLAANDEREN, OVO000071 | Vlaamse Regulator voor de Media, OVO000073 | Vlaamse Radio en Televisie VRT, OVO000076 | Departement WSE, OVO000078 | Vlaamse Dienst voor Arbeidsbemiddeling en Beroepsopleiding, OVO000079 | Syntra Vlaanderen, OVO000080 | ESF-Agentschap Vlaanderen, OVO000082 | Agentschap Landbouw en Zeevisserij, OVO000083 | Agentschap voor Landbouw en Visserij, OVO000084 | Instituut voor Landbouw- en Visserijonderzoek, OVO000086 | Strategische AdviesRaad LV, OVO000088 | Instituut voor Natuur- en Bosonderzoek, OVO000089 | Agentschap voor Natuur en Bos, OVO000090 | Vlaams Energie- en Klimaatagentschap, OVO000091 | Openbare Vlaamse Afvalstoffenmaatschappij, OVO000092 | Vlaamse Milieumaatschappij, OVO000093 | Vlaamse Regulator voor de Energie- en de Gasmarkt, OVO000094 | Vlaamse Landmaatschappij, OVO000095 | Milieu- en Natuurraad Vlaanderen, OVO000096 | Departement MOW, OVO000097 | Agentschap voor Maritieme Dienstverlening en Kust, OVO000098 | Agentschap Wegen en Verkeer, OVO000100 | Vlaamse Vervoermaatschappij De Lijn, OVO000104 | Onroerend Erfgoed, OVO000106 | Wonen in Vlaanderen, OVO000107 | Strategische adviesraad Ruimtelijke Ordening en Onroerend Erfgoed, OVO000108 | Vlaamse Woonraad, OVO000109 | GO! Gemeenschaps Onderwijs, OVO000111 | De Watergroep, OVO000112 | De Vlaamse Waterweg, OVO000122 | Beheersmaatschappij Antwerpen Mobiel, OVO000146 | Eigen Vermogen Instituut voor Natuur- en Bosonderzoek, OVO000147 | Eigen Vermogen Instituut voor Landbouw- en Visserijonderzoek, OVO000157 | Vlaamse Interuniversitaire Raad, OVO000158 | Vlaamse Hogescholenraad, OVO000174 | Literatuur Vlaanderen, OVO000175 | Vlaams Audiovisueel Fonds, OVO000182 | Koninklijke Vlaamse Academie van België voor Wetenschappen en Kunsten, OVO000184 | Koninklijke Academie voor Nederlandse Taal- en Letterkunde, OVO000237 | Vlaamse Havens, OVO000474 | Vlaams Centrum Voor Agro-en Visserijmarketing, OVO000617 | Vlaams Parlement, OVO000733 | Vlaams EnergieBedrijf, OVO000795 | Vlaamse Kinderrechtencommissariaat, OVO000796 | Ombudsdienst Vlaams Parlement, OVO000832 | Inspectie van Financiën, OVO000984 | Milieuhandavingscollege, OVO001002 | Hoge Raad voor het Handhavingsbeleid, OVO001151 | Vlaamse Gemeenschapscommissie, OVO001523 | Plantentuin Meise, OVO001559 | De Werkvennootschap, OVO001561 | School Invest, OVO001565 | Technopolis, OVO001600 | Luchthavenontwikkelingsmaatschappij Oostende-Brugge, OVO001601 | Luchthavenontwikkelingsmaatschappij Antwerpen, OVO001651 | Koninklijk Museum voor Schone Kunsten Antwerpen, OVO001726 | Vlaamse Stichting voor Verkeerskunde, OVO001831 | Dienst van de Bestuursrechtscollages, OVO001832 | Audit Vlaanderen, OVO001833 | Agentschap Overheidspersoneel, OVO001834 | Agentschap Facilitair Bedrijf, OVO001841 | De Rand, OVO001842 | Muntpunt, OVO001843 | Toegankelijk Vlaanderen, OVO001846 | Agentschap Integratie en Inburgering, OVO001847 | de Sociaal-Economische Raad van Vlaanderen, OVO001951 | Agentschap voor Hoger Onderwijs, Volwassenenonderwijs, Kwalificaties en Studietoelagen, OVO002333 | Viapass, OVO002410 | Onderwijsinspectie, OVO002949 | Digitaal Vlaanderen, OVO003323 | Departement Omgeving, OVO003327 |

CultuurConnect, OVO003745 | Vlaamse Hoge Handhavingsraad voor Ruimte en Milieu, OVO003924 | Sectoraal partnerschap autosector en aanverwante sectoren, OVO003925 | Sectoraal partnerschap bouw, OVO003926 | Sectoraal partnerschap chemie, kunststoffen en life sciences, OVO003927 | Sectoraal partnerschap elektriciens : installatie en distributie, OVO003928 | Sectoraal partnerschap groene sectoren, OVO003929 | Sectoraal partnerschap kappers - fitness - schoonheidszorgen, OVO003930 | Sectoraal partnerschap horeca, OVO003931 | Sectoraal partnerschap houtsectoren, OVO003932 | Sectoraal partnerschap social profit, OVO003933 | Sectoraal partnerschap textielverzorging, OVO003934 | Sectoraal partnerschap voedingsindustrie, OVO003935 | Sectoraal partnerschap lokale besturen, OVO003936 | Sectoraal partnerschap transport, logistiek en grondafhandeling op luchthavens, OVO003937 | Sectoraal partnerschap kleding en confectie, OVO003938 | Sectoraal partnerschap technologische industrie, OVO003939 | Sectoraal partnerschap textiel, OVO003955 | Sectoraal Partnerschap Verkoop en Marketing, OVO004224 | De Ambrassade, OVO008456 | Intercommunale maatschappij Opera voor Vlaanderen, OVO008643 | Vlaams Agentschap voor de Uitbetaling van Toelagen in het kader van het Gezinsbeleid, OVO028729 | Selectiecommissie Vlaamse overheid, OVO028730 | Selectiecommissie gemeenten, OVO028731 | Selectiecommissie provincies, OVO036366 | Kabinet JAMBON, OVO036368 | Kabinet BROUNS, OVO036370 | Kabinet WEYTS, OVO036372 | Kabinet Rutten, OVO036374 | Kabinet CREVITS, OVO036375 | Kabinet DALLE, OVO036376 | Kabinet DIEPENDAELE, OVO036377 | Kabinet DEMIR, OVO036378 | Kabinet PEETERS, OVO039309 | Sectoraal partnerschap binnenvaart, OVO047590 | Sectoraal partnerschap grafische sector en papier- en kartonbewerkende sector,

Kenniscentrum Bouw Gebruiker : OVO001834 | Agentschap Facilitair Bedrijf,

Kenniscentrum Bouw Gebruiker : OVO001834 | Agentschap Facilitair Bedrijf,

AD login (Active Directory) : OVO000090 | Vlaams Energie- en Klimaatagentschap,

AD login (Active Directory) :

Serieregister Gebruiker : OVO000056 | Departement Zorg,

Lunchbox Gebruiker : OVO000022 | Departement BZ, OVO000026 | Jobpunt (Vlaams Agentschap Recruitering en Selectie), OVO000029 | Departement FB, OVO000030 | Centrale Accounting, OVO000031 | Vlaamse Belastingdienst, OVO000032 | Departement Kanselarij en Buitenlandse Zaken, OVO000034 | Toerisme Vlaanderen, OVO000035 | Vlaams Agentschap voor Internationaal Ondernemen, OVO000038 | Departement EWI, OVO000039 | VLAIO (Agentschap Innoveren & Ondernemen), OVO000041 | Vlaamse Instelling voor Technologisch Onderzoek, OVO000042 | Fonds Wetenschappelijk Onderzoek, OVO000044 | ParticipatieMaatschappij Vlaanderen, OVO000045 | Vlaamse Participatiemaatschappij, OVO000049 | Departement OV, OVO000050 | Agentschap voor Onderwijsdiensten, OVO000053 | Agentschap voor Infrastructuur in het Onderwijs, OVO000054 | Vlaamse Onderwijsraad, OVO000056 | Departement Zorg, OVO000057 | Inspectie Welzijn, Volksgezondheid en Gezin, OVO000058 | Opgroeien, OVO000060 | Vlaams Agentschap voor Personen met een Handicap, OVO000061 | Opgroeien regie, OVO000062 | Psychiatrisch Zorgcentrum Geel, OVO000063 | Psychiatrisch Zorgcentrum Rekem, OVO000067 | Departement CJM, OVO000070 | SPORT VLAANDEREN, OVO000071 | Vlaamse Regulator voor de Media, OVO000073 | Vlaamse

Radio en Televisie VRT, OVO000076 | Departement WSE, OVO000078 | Vlaamse Dienst voor Arbeidsbemiddeling en Beroepsopleiding, OVO000079 | Syntra Vlaanderen, OVO000080 | ESF-Agentschap Vlaanderen, OVO000082 | Agentschap Landbouw en Zeevisserij, OVO000083 | Agentschap voor Landbouw en Visserij, OVO000084 | Instituut voor Landbouw- en Visserijonderzoek, OVO000086 | Strategische AdviesRaad LV, OVO000088 | Instituut voor Natuur- en Bosonderzoek, OVO000089 | Agentschap voor Natuur en Bos, OVO000090 | Vlaams Energie- en Klimaatagentschap, OVO000091 | Openbare Vlaamse Afvalstoffenmaatschappij, OVO000092 | Vlaamse Milieumaatschappij, OVO000093 | Vlaamse Regulator voor de Energie- en de Gasmarkt, OVO000094 | Vlaamse Landmaatschappij, OVO000095 | Milieu- en Natuurraad Vlaanderen, OVO000096 | Departement MOW, OVO000097 | Agentschap voor Maritieme Dienstverlening en Kust, OVO000098 | Agentschap Wegen en Verkeer, OVO000100 | Vlaamse Vervoermaatschappij De Lijn, OVO000104 | Onroerend Erfgoed, OVO000106 | Wonen in Vlaanderen, OVO000107 | Strategische adviesraad Ruimtelijke Ordening en Onroerend Erfgoed, OVO000108 | Vlaamse Woonraad, OVO000109 | GO! Gemeenschaps Onderwijs, OVO000111 | De Watergroep, OVO000112 | De Vlaamse Waterweg, OVO000122 | Beheersmaatschappij Antwerpen Mobiel, OVO000146 | Eigen Vermogen Instituut voor Natuur- en Bosonderzoek, OVO000147 | Eigen Vermogen Instituut voor Landbouw- en Visserijonderzoek, OVO000158 | Vlaamse Hogescholenraad, OVO000174 | Literatuur Vlaanderen, OVO000175 | Vlaams Audiovisueel Fonds, OVO000182 | Koninklijke Vlaamse Academie van België voor Wetenschappen en Kunsten, OVO000184 | Koninklijke Academie voor Nederlandse Taal- en Letterkunde, OVO000237 | Vlaamse Havens, OVO000474 | Vlaams Centrum Voor Agro-en Visserijmarketing, OVO000617 | Vlaams Parlement, OVO000733 | Vlaams EnergieBedrijf, OVO000795 | Vlaamse Kinderrechtencommissariaat, OVO000796 | Ombudsdienst Vlaams Parlement, OVO000832 | Inspectie van Financiën, OVO000984 | Milieuhandavingscollege, OVO001002 | Hoge Raad voor het Handhavingsbeleid, OVO001559 | De Werkvennootschap, OVO001561 | School Invest, OVO001600 | Luchthavenontwikkelingsmaatschappij Oostende-Brugge, OVO001601 | Luchthavenontwikkelingsmaatschappij Antwerpen, OVO001651 | Koninklijk Museum voor Schone Kunsten Antwerpen, OVO001831 | Dienst van de Bestuursrechtscollages, OVO001832 | Audit Vlaanderen, OVO001833 | Agentschap Overheidspersoneel, OVO001834 | Agentschap Facilitair Bedrijf, OVO001835 | Agentschap Binnenlands Bestuur, OVO001841 | De Rand, OVO001842 | Muntpunt, OVO001843 | Toegankelijk Vlaanderen, OVO001846 | Agentschap Integratie en Inburgering, OVO001847 | de Sociaal-Economische Raad van Vlaanderen, OVO001951 | Agentschap voor Hoger Onderwijs, Volwassenenonderwijs, Kwalificaties en Studietoelagen, OVO002333 | Viapass, OVO002410 | Onderwijsinspectie, OVO002949 | Digitaal Vlaanderen, OVO003323 | Departement Omgeving, OVO003745 | Vlaamse Hoge Handhavingsraad voor Ruimte en Milieu, OVO004224 | De Ambrassade, OVO008456 | Intercommunale maatschappij Opera voor Vlaanderen, OVO008643 | Vlaams Agentschap voor de Uitbetaling van Toelagen in het kader van het Gezinsbeleid, OVO036366 | Kabinet JAMBON, OVO036368 | Kabinet BROUNS, OVO036370 | Kabinet WEYTS, OVO036372 | Kabinet Rutten, OVO036374 | Kabinet CREVITS, OVO036375 | Kabinet DALLE, OVO036376 | Kabinet DIEPENDAELE, OVO036377 | Kabinet DEMIR, OVO036378 | Kabinet PEETERS, OVO049152 | Agentschap Justitie en Handhaving, OVO051320 | Vlaams Datanutsbedrijf,

Lunchbox Gebruiker : OVO000022 | Departement BZ, OVO000026 | Jobpunt (Vlaams Agentschap Recruitering en Selectie), OVO000029 | Departement FB, OVO000030 | Centrale Accounting, OVO000031 | Vlaamse Belastingdienst, OVO000032 | Departement Kanselarij en Buitenlandse Zaken, OVO000034 | Toerisme Vlaanderen, OVO000035 | Vlaams Agentschap voor Internationaal Ondernemen, OVO000038 | Departement EWI, OVO000039 | VLAIO (Agentschap Innoveren & Ondernemen), OVO000041 | Vlaamse Instelling voor Technologisch Onderzoek, OVO000042 | Fonds Wetenschappelijk

Onderzoek, OVO000044 | ParticipatieMaatschappij Vlaanderen, OVO000045 | Vlaamse Participatiemaatschappij, OVO000049 | Departement OV, OVO000050 | Agentschap voor Onderwijsdiensten, OVO000053 | Agentschap voor Infrastructuur in het Onderwijs, OVO000054 | Vlaamse Onderwijsraad, OVO000056 | Departement Zorg, OVO000057 | Inspectie Welzijn, Volksgezondheid en Gezin, OVO000058 | Opgroeien, OVO000060 | Vlaams Agentschap voor Personen met een Handicap, OVO000061 | Opgroeien regie, OVO000062 | Psychiatrisch Zorgcentrum Geel, OVO000063 | Psychiatrisch Zorgcentrum Rekem, OVO000067 | Departement CJM, OVO000070 | SPORT VLAANDEREN, OVO000071 | Vlaamse Regulator voor de Media, OVO000073 | Vlaamse Radio en Televisie VRT, OVO000076 | Departement WSE, OVO000078 | Vlaamse Dienst voor Arbeidsbemiddeling en Beroepsopleiding, OVO000079 | Syntra Vlaanderen, OVO000080 | ESF-Agentschap Vlaanderen, OVO000082 | Agentschap Landbouw en Zeevisserij, OVO000083 | Agentschap voor Landbouw en Visserij, OVO000084 | Instituut voor Landbouw- en Visserijonderzoek, OVO000086 | Strategische AdviesRaad LV, OVO000088 | Instituut voor Natuur- en Bosonderzoek, OVO000089 | Agentschap voor Natuur en Bos, OVO000090 | Vlaams Energie- en Klimaatagentschap, OVO000091 | Openbare Vlaamse Afvalstoffenmaatschappij, OVO000092 | Vlaamse Milieumaatschappij, OVO000093 | Vlaamse Regulator voor de Energie- en de Gasmarkt, OVO000094 | Vlaamse Landmaatschappij, OVO000095 | Milieu- en Natuurraad Vlaanderen, OVO000096 | Departement MOW, OVO000097 | Agentschap voor Maritieme Dienstverlening en Kust, OVO000098 | Agentschap Wegen en Verkeer, OVO000100 | Vlaamse Vervoermaatschappij De Lijn, OVO000104 | Onroerend Erfgoed, OVO000106 | Wonen in Vlaanderen, OVO000107 | Strategische adviesraad Ruimtelijke Ordening en Onroerend Erfgoed, OVO000108 | Vlaamse Woonraad, OVO000109 | GO! Gemeenschaps Onderwijs, OVO000111 | De Watergroep, OVO000112 | De Vlaamse Waterweg, OVO000122 | Beheersmaatschappij Antwerpen Mobiel, OVO000146 | Eigen Vermogen Instituut voor Natuur- en Bosonderzoek, OVO000147 | Eigen Vermogen Instituut voor Landbouw- en Visserijonderzoek, OVO000158 | Vlaamse Hogescholenraad, OVO000174 | Literatuur Vlaanderen, OVO000175 | Vlaams Audiovisueel Fonds, OVO000182 | Koninklijke Vlaamse Academie van België voor Wetenschappen en Kunsten, OVO000184 | Koninklijke Academie voor Nederlandse Taal- en Letterkunde, OVO000237 | Vlaamse Havens, OVO000474 | Vlaams Centrum Voor Agro-en Visserijmarketing, OVO000617 | Vlaams Parlement, OVO000733 | Vlaams EnergieBedrijf, OVO000795 | Vlaamse Kinderrechtencommissariaat, OVO000796 | Ombudsdienst Vlaams Parlement, OVO000832 | Inspectie van Financiën, OVO000984 | Milieuhandhavingscollege, OVO001002 | Hoge Raad voor het Handhavingsbeleid, OVO001559 | De Werkvennootschap, OVO001561 | School Invest, OVO001600 | Luchthavenontwikkelingsmaatschappij Oostende-Brugge, OVO001601 | Luchthavenontwikkelingsmaatschappij Antwerpen, OVO001651 | Koninklijk Museum voor Schone Kunsten Antwerpen, OVO001831 | Dienst van de Bestuursrechtscollages, OVO001832 | Audit Vlaanderen, OVO001833 | Agentschap Overheidspersoneel, OVO001834 | Agentschap Facilitair Bedrijf, OVO001835 | Agentschap Binnenlands Bestuur, OVO001841 | De Rand, OVO001842 | Muntpunt, OVO001843 | Toegankelijk Vlaanderen, OVO001846 | Agentschap Integratie en Inburgering, OVO001847 | de Sociaal-Economische Raad van Vlaanderen, OVO001951 | Agentschap voor Hoger Onderwijs, Volwassenenonderwijs, Kwalificaties en Studietoelagen, OVO002333 | Viapass, OVO002410 | Onderwijsinspectie, OVO002949 | Digitaal Vlaanderen, OVO003323 | Departement Omgeving, OVO003745 | Vlaamse Hoge Handhavingsraad voor Ruimte en Milieu, OVO004224 | De Ambrassade, OVO008456 | Intercommunale maatschappij Opera voor Vlaanderen, OVO008643 | Vlaams Agentschap voor de Uitbetaling van Toelagen in het kader van het Gezinsbeleid, OVO036366 | Kabinet JAMBON, OVO036368 | Kabinet BROUNS, OVO036370 | Kabinet WEYTS, OVO036372 | Kabinet Rutten, OVO036374 | Kabinet CREVITS, OVO036375 | Kabinet DALLE, OVO036376 | Kabinet DIEPENDAELE, OVO036377 | Kabinet DEMIR, OVO036378 | Kabinet PEETERS, OVO049152 | Agentschap Justitie en Handhaving, OVO051320 | Vlaams Datanutsbedrijf,

ABB OrganisatiePortaal Gebruiker : OVO001835 | Agentschap Binnenlands Bestuur,

Digitaal Vlaanderen Atlassian Stack Gebruiker : OVO000098 | Agentschap Wegen en Verkeer, OVO001831 | Dienst van de Bestuursrechtscolleges, OVO002949 | Digitaal Vlaanderen,

Digitaal Vlaanderen Atlassian Stack Gebruiker : OVO000098 | Agentschap Wegen en Verkeer, OVO002949 | Digitaal Vlaanderen,

Mercator Gebruiker : OVO000088 | Instituut voor Natuur- en Bosonderzoek, OVO000089 | Agentschap voor Natuur en Bos, OVO000090 | Vlaams Energie- en Klimaatagentschap, OVO000091 | Openbare Vlaamse Afvalstoffenmaatschappij, OVO000092 | Vlaamse Milieumaatschappij, OVO000094 | Vlaamse Landmaatschappij, OVO000095 | Milieu- en Natuurraad Vlaanderen, OVO000104 | Onroerend Erfgoed, OVO000106 | Wonen in Vlaanderen, OVO000107 | Strategische adviesraad Ruimtelijke Ordening en Onroerend Erfgoed, OVO000146 | Eigen Vermogen Instituut voor Natuur- en Bosonderzoek, OVO001002 | Hoge Raad voor het Handhavingsbeleid, OVO003323 | Departement Omgeving,

VLAIO Intranet Gebruiker : OVO000039 | VLAIO (Agentschap Innoveren & Ondernemen),

VLAIO TOPdesk Gebruiker : OVO000039 | VLAIO (Agentschap Innoveren & Ondernemen),

VLAIO TOPdesk Gebruiker : OVO000039 | VLAIO (Agentschap Innoveren & Ondernemen),

Digitaal Vlaanderen ServiceNow Gebruiker : OVO000022 | Departement BZ, OVO000026 | Jobpunt (Vlaams Agentschap Recruitering en Selectie), OVO000029 | Departement FB, OVO000030 | Centrale Accounting, OVO000031 | Vlaamse Belastingdienst, OVO000032 | Departement Kanselarij en Buitenlandse Zaken, OVO000034 | Toerisme Vlaanderen, OVO000035 | Vlaams Agentschap voor Internationaal Ondernemen, OVO000038 | Departement EWI, OVO000039 | VLAIO (Agentschap Innoveren & Ondernemen), OVO000041 | Vlaamse Instelling voor Technologisch Onderzoek, OVO000042 | Fonds Wetenschappelijk Onderzoek, OVO000043 | LIMBURGSE RECONVERSIE MAATSCHAPPIJ, OVO000044 | ParticipatieMaatschappij Vlaanderen, OVO000045 | Vlaamse Participatiemaatschappij, OVO000049 | Departement OV, OVO000050 | Agentschap voor Onderwijsdiensten, OVO000053 | Agentschap voor Infrastructuur in het Onderwijs, OVO000054 | Vlaamse Onderwijsraad, OVO000056 | Departement Zorg, OVO000057 | Inspectie Welzijn, Volksgezondheid en Gezin, OVO000058 | Opgroeien, OVO000060 | Vlaams Agentschap voor Personen met een Handicap, OVO000061 | Opgroeien regie, OVO000062 | Psychiatrisch Zorgcentrum Geel, OVO000063 | Psychiatrisch Zorgcentrum Rekem, OVO000067 | Departement CJM, OVO000070 | SPORT VLAANDEREN, OVO000071 | Vlaamse Regulator voor de Media, OVO000073 | Vlaamse Radio en Televisie VRT, OVO000076 | Departement WSE, OVO000078 | Vlaamse Dienst voor Arbeidsbemiddeling en Beroepsopleiding, OVO000079 | Syntra Vlaanderen, OVO000080 | ESF-Agentschap Vlaanderen, OVO000082 | Agentschap Landbouw en Zeevisserij, OVO000083 | Agentschap voor Landbouw en Visserij, OVO000084 | Instituut voor Landbouw- en Visserijonderzoek, OVO000086 | Strategische AdviesRaad LV, OVO000088 | Instituut voor Natuur- en Bosonderzoek, OVO000089 | Agentschap voor Natuur en Bos, OVO000090 | Vlaams Energie- en Klimaatagentschap, OVO000091 | Openbare Vlaamse Afvalstoffenmaatschappij, OVO000093 | Vlaamse Regulator voor de Energie- en de Gasmarkt, OVO000094 | Vlaamse Landmaatschappij, OVO000095 | Milieu- en Natuurraad Vlaanderen, OVO000096 | Departement

MOW, OVO000097 | Agentschap voor Maritieme Dienstverlening en Kust, OVO000098 | Agentschap Wegen en Verkeer, OVO000100 | Vlaamse Vervoermaatschappij De Lijn, OVO000104 | Onroerend Erfgoed, OVO000106 | Wonen in Vlaanderen, OVO000107 | Strategische adviesraad Ruimtelijke Ordening en Onroerend Erfgoed, OVO000108 | Vlaamse Woonraad, OVO000109 | GO! Gemeenschaps Onderwijs, OVO000111 | De Watergroep, OVO000112 | De Vlaamse Waterweg, OVO000122 | Beheersmaatschappij Antwerpen Mobiel, OVO000146 | Eigen Vermogen Instituut voor Natuur- en Bosonderzoek, OVO000147 | Eigen Vermogen Instituut voor Landbouw- en Visserijonderzoek, OVO000157 | Vlaamse Interuniversitaire Raad, OVO000158 | Vlaamse Hogescholenraad, OVO000174 | Literatuur Vlaanderen, OVO000175 | Vlaams Audiovisueel Fonds, OVO000182 | Koninklijke Vlaamse Academie van België voor Wetenschappen en Kunsten, OVO000184 | Koninklijke Academie voor Nederlandse Taal- en Letterkunde, OVO000236 | Vlaams Instituut voor de Zee, OVO000237 | Vlaamse Havens, OVO000474 | Vlaams Centrum Voor Agro-en Visserijmarketing, OVO000617 | Vlaams Parlement, OVO000733 | Vlaams EnergieBedrijf, OVO000795 | Vlaamse Kinderrechtencommissariaat, OVO000796 | Ombudsdienst Vlaams Parlement, OVO000832 | Inspectie van Financiën, OVO000984 | Milieuhandavingscollege, OVO001002 | Hoge Raad voor het Handhavingsbeleid, OVO001151 | Vlaamse Gemeenschapscommissie, OVO001523 | Plantentuin Meise, OVO001559 | De Werkvennootschap, OVO001561 | School Invest, OVO001565 | Technopolis, OVO001600 | Luchthavenontwikkelingsmaatschappij Oostende-Brugge, OVO001601 | Luchthavenontwikkelingsmaatschappij Antwerpen, OVO001651 | Koninklijk Museum voor Schone Kunsten Antwerpen, OVO001726 | Vlaamse Stichting voor Verkeerskunde, OVO001831 | Dienst van de Bestuursrechtscollages, OVO001832 | Audit Vlaanderen, OVO001833 | Agentschap Overheidspersoneel, OVO001834 | Agentschap Facilitair Bedrijf, OVO001835 | Agentschap Binnenlands Bestuur, OVO001841 | De Rand, OVO001842 | Muntpunt, OVO001843 | Toegankelijk Vlaanderen, OVO001846 | Agentschap Integratie en Inburgering, OVO001847 | de Sociaal-Economische Raad van Vlaanderen, OVO001951 | Agentschap voor Hoger Onderwijs, Volwassenenonderwijs, Kwalificaties en Studietoelagen, OVO002333 | Viapass, OVO002410 | Onderwijsinspectie, OVO003323 | Departement Omgeving, OVO003327 | CultuurConnect, OVO003745 | Vlaamse Hoge Handhavingsraad voor Ruimte en Milieu, OVO003924 | Sectoraal partnerschap autosector en aanverwante sectoren, OVO003925 | Sectoraal partnerschap bouw, OVO003926 | Sectoraal partnerschap chemie, kunststoffen en life sciences, OVO003927 | Sectoraal partnerschap elektriciens : installatie en distributie, OVO003928 | Sectoraal partnerschap groene sectoren, OVO003929 | Sectoraal partnerschap kappers - fitness - schoonheidszorgen, OVO003930 | Sectoraal partnerschap horeca, OVO003931 | Sectoraal partnerschap houtsectoren, OVO003932 | Sectoraal partnerschap social profit, OVO003933 | Sectoraal partnerschap textielverzorging, OVO003934 | Sectoraal partnerschap voedingsindustrie, OVO003935 | Sectoraal partnerschap lokale besturen, OVO003936 | Sectoraal partnerschap transport, logistiek en grondafhandeling op luchthavens, OVO003937 | Sectoraal partnerschap kleding en confectie, OVO003938 | Sectoraal partnerschap technologische industrie, OVO003939 | Sectoraal partnerschap textiel, OVO003955 | Sectoraal Partnerschap Verkoop en Marketing, OVO004224 | De Ambrassade, OVO008456 | Intercommunale maatschappij Opera voor Vlaanderen, OVO008643 | Vlaams Agentschap voor de Uitbetaling van Toelagen in het kader van het Gezinsbeleid, OVO028729 | Selectiecommissie Vlaamse overheid, OVO028730 | Selectiecommissie gemeenten, OVO028731 | Selectiecommissie provincies, OVO036366 | Kabinet JAMBON, OVO036368 | Kabinet BROUNS, OVO036370 | Kabinet WEYTS, OVO036372 | Kabinet Rutten, OVO036374 | Kabinet CREVITS, OVO036375 | Kabinet DALLE, OVO036376 | Kabinet DIEPENDAELE, OVO036377 | Kabinet DEMIR, OVO036378 | Kabinet PEETERS, OVO039309 | Sectoraal partnerschap binnenvaart, OVO047590 | Sectoraal partnerschap grafische sector en papier- en kartonbewerkende sector, OVO048565 | Sectoraal partnerschap Handel - Voedingshandel, OVO048566 | Sectoraal partnerschap Handel - Detailhandel, OVO048567 | Sectoraal Partnerschap Handel - Zelfstandige kleinhandel,

OVO048639 | Eviden - ICT-partner voor Applicatiediensten, OVO048640 | Atos - ICT-partner voor Cloud- en datacenterdiensten, OVO048641 | Atos - ICT-partner voor Service-integratiediensten, OVO048642 | Proximus - ICT-partner voor Netwerkdiensten, OVO048643 | Cegeka - ICT-partner voor Werkplekdiensten, OVO048644 | Cronos Public Services - ICT-partner voor Applicatiediensten, OVO048646 | DXC-Cegeka - ICT-partner voor Applicatiediensten, OVO048649 | DXC Technology - ICT-partner voor mainframediensten, OVO049152 | Agentschap Justitie en Handhaving, OVO051320 | Vlaams Datanutsbedrijf,

Digitaal Vlaanderen ServiceNow Gebruiker : OVO000022 | Departement BZ, OVO000026 | Jobpunt (Vlaams Agentschap Recruitering en Selectie), OVO000029 | Departement FB, OVO000030 | Centrale Accounting, OVO000031 | Vlaamse Belastingdienst, OVO000032 | Departement Kanselarij en Buitenlandse Zaken, OVO000034 | Toerisme Vlaanderen, OVO000035 | Vlaams Agentschap voor Internationaal Ondernemen, OVO000038 | Departement EWI, OVO000039 | VLAIO (Agentschap Innoveren & Ondernemen), OVO000041 | Vlaamse Instelling voor Technologisch Onderzoek, OVO000042 | Fonds Wetenschappelijk Onderzoek, OVO000043 | LIMBURGSE RECONVERSIE MAATSCHAPPIJ, OVO000044 | ParticipatieMaatschappij Vlaanderen, OVO000045 | Vlaamse Participatiemaatschappij, OVO000049 | Departement OV, OVO000050 | Agentschap voor Onderwijsdiensten, OVO000053 | Agentschap voor Infrastructuur in het Onderwijs, OVO000054 | Vlaamse Onderwijsraad, OVO000056 | Departement Zorg, OVO000057 | Inspectie Welzijn, Volksgezondheid en Gezin, OVO000058 | Opgroeien, OVO000060 | Vlaams Agentschap voor Personen met een Handicap, OVO000061 | Opgroeien regie, OVO000062 | Psychiatrisch Zorgcentrum Geel, OVO000063 | Psychiatrisch Zorgcentrum Rekem, OVO000067 | Departement CJM, OVO000070 | SPORT VLAANDEREN, OVO000071 | Vlaamse Regulator voor de Media, OVO000073 | Vlaamse Radio en Televisie VRT, OVO000076 | Departement WSE, OVO000078 | Vlaamse Dienst voor Arbeidsbemiddeling en Beroepsopleiding, OVO000079 | Syntra Vlaanderen, OVO000080 | ESF-Agentschap Vlaanderen, OVO000082 | Agentschap Landbouw en Zeevisserij, OVO000083 | Agentschap voor Landbouw en Visserij, OVO000084 | Instituut voor Landbouw- en Visserijonderzoek, OVO000086 | Strategische AdviesRaad LV, OVO000088 | Instituut voor Natuur- en Bosonderzoek, OVO000089 | Agentschap voor Natuur en Bos, OVO000090 | Vlaams Energie- en Klimaatagentschap, OVO000091 | Openbare Vlaamse Afvalstoffenmaatschappij, OVO000093 | Vlaamse Regulator voor de Energie- en de Gasmarkt, OVO000094 | Vlaamse Landmaatschappij, OVO000095 | Milieu- en Natuurraad Vlaanderen, OVO000096 | Departement MOW, OVO000097 | Agentschap voor Maritieme Dienstverlening en Kust, OVO000098 | Agentschap Wegen en Verkeer, OVO000100 | Vlaamse Vervoermaatschappij De Lijn, OVO000104 | Onroerend Erfgoed, OVO000106 | Wonen in Vlaanderen, OVO000107 | Strategische adviesraad Ruimtelijke Ordening en Onroerend Erfgoed, OVO000108 | Vlaamse Woonraad, OVO000109 | GO! Gemeenschaps Onderwijs, OVO000111 | De Watergroep, OVO000112 | De Vlaamse Waterweg, OVO000122 | Beheersmaatschappij Antwerpen Mobiel, OVO000146 | Eigen Vermogen Instituut voor Natuur- en Bosonderzoek, OVO000147 | Eigen Vermogen Instituut voor Landbouw- en Visserijonderzoek, OVO000157 | Vlaamse Interuniversitaire Raad, OVO000158 | Vlaamse Hogescholenraad, OVO000174 | Literatuur Vlaanderen, OVO000175 | Vlaams Audiovisueel Fonds, OVO000182 | Koninklijke Vlaamse Academie van België voor Wetenschappen en Kunsten, OVO000184 | Koninklijke Academie voor Nederlandse Taal- en Letterkunde, OVO000236 | Vlaams Instituut voor de Zee, OVO000237 | Vlaamse Havens, OVO000474 | Vlaams Centrum Voor Agro-en Visserijmarketing, OVO000617 | Vlaams Parlement, OVO000733 | Vlaams EnergieBedrijf, OVO000795 | Vlaamse Kinderrechtencommissariaat, OVO000796 | Ombudsdienst Vlaams Parlement, OVO000832 | Inspectie van Financiën, OVO000984 | Milieuhandavingscollege, OVO001002 | Hoge Raad voor het Handhavingsbeleid, OVO001151 | Vlaamse

Gemeenschapscommissie, OVO001523 | Plantentuin Meise, OVO001559 | De Werkvennootschap, OVO001561 | School Invest, OVO001565 | Technopolis, OVO001600 | Luchthavenontwikkelingsmaatschappij Oostende-Brugge, OVO001601 | Luchthavenontwikkelingsmaatschappij Antwerpen, OVO001651 | Koninklijk Museum voor Schone Kunsten Antwerpen, OVO001726 | Vlaamse Stichting voor Verkeerskunde, OVO001831 | Dienst van de Bestuursrechtscollages, OVO001832 | Audit Vlaanderen, OVO001833 | Agentschap Overheidspersoneel, OVO001834 | Agentschap Facilitair Bedrijf, OVO001835 | Agentschap Binnenlands Bestuur, OVO001841 | De Rand, OVO001842 | Muntpunt, OVO001843 | Toegankelijk Vlaanderen, OVO001846 | Agentschap Integratie en Inburgering, OVO001847 | de Sociaal-Economische Raad van Vlaanderen, OVO001951 | Agentschap voor Hoger Onderwijs, Volwassenenonderwijs, Kwalificaties en Studietoelagen, OVO002333 | Viapass, OVO002410 | Onderwijsinspectie, OVO003323 | Departement Omgeving, OVO003327 | CultuurConnect, OVO003745 | Vlaamse Hoge Handhavingsraad voor Ruimte en Milieu, OVO003924 | Sectoraal partnerschap autosector en aanverwante sectoren, OVO003925 | Sectoraal partnerschap bouw, OVO003926 | Sectoraal partnerschap chemie, kunststoffen en life sciences, OVO003927 | Sectoraal partnerschap elektriciens : installatie en distributie, OVO003928 | Sectoraal partnerschap groene sectoren, OVO003929 | Sectoraal partnerschap kappers - fitness - schoonheidszorgen, OVO003930 | Sectoraal partnerschap horeca, OVO003931 | Sectoraal partnerschap houtsectoren, OVO003932 | Sectoraal partnerschap social profit, OVO003933 | Sectoraal partnerschap textielverzorging, OVO003934 | Sectoraal partnerschap voedingsindustrie, OVO003935 | Sectoraal partnerschap lokale besturen, OVO003936 | Sectoraal partnerschap transport, logistiek en grondafhandeling op luchthavens, OVO003937 | Sectoraal partnerschap kleding en confectie, OVO003938 | Sectoraal partnerschap technologische industrie, OVO003939 | Sectoraal partnerschap textiel, OVO003955 | Sectoraal Partnerschap Verkoop en Marketing, OVO004224 | De Ambrassade, OVO008456 | Intercommunale maatschappij Opera voor Vlaanderen, OVO008643 | Vlaams Agentschap voor de Uitbetaling van Toelagen in het kader van het Gezinsbeleid, OVO028731 | Selectiecommissie provincies, OVO036366 | Kabinet JAMBON, OVO036368 | Kabinet BROUNS, OVO036370 | Kabinet WEYTS, OVO036372 | Kabinet Rutten, OVO036374 | Kabinet CREVITS, OVO036375 | Kabinet DALLE, OVO036376 | Kabinet DIEPENDAELE, OVO036377 | Kabinet DEMIR, OVO036378 | Kabinet PEETERS, OVO039309 | Sectoraal partnerschap binnenvaart, OVO047590 | Sectoraal partnerschap grafische sector en papier- en kartonbewerkende sector, OVO048565 | Sectoraal partnerschap Handel - Voedingshandel, OVO048566 | Sectoraal partnerschap Handel - Detailhandel, OVO048567 | Sectoraal Partnerschap Handel - Zelfstandige kleinhandel, OVO048639 | Eviden - ICT-partner voor Applicatiediensten, OVO048640 | Atos - ICT-partner voor Cloud- en datacenterdiensten, OVO048641 | Atos - ICT-partner voor Service-integratiediensten, OVO048642 | Proximus - ICT-partner voor Netwerkdiensten, OVO048643 | Cegeka - ICT-partner voor Werkplekdiensten, OVO048644 | Cronos Public Services - ICT-partner voor Applicatiediensten, OVO048646 | DXC-Cegeka - ICT-partner voor Applicatiediensten, OVO048649 | DXC Technology - ICT-partner voor mainframediensten, OVO049152 | Agentschap Justitie en Handhaving, OVO051320 | Vlaams Datanutsbedrijf,

Kiara : OVO048646 | DXC-Cegeka - ICT-partner voor Applicatiediensten,

Kiara : OVO048646 | DXC-Cegeka - ICT-partner voor Applicatiediensten,

Opname in Telefoongids : OVO000056 | Departement Zorg, OVO002949 | Digitaal Vlaanderen,

HFB Mobiel printen – Ambtenaren Nieuw : OVO000060 | Vlaams Agentschap voor Personen met een Handicap,

Digipost Gebruiker : OVO000029 | Departement FB, OVO000031 | Vlaamse Belastingdienst, OVO000032 | Departement Kanselarij en Buitenlandse Zaken, OVO000035 | Vlaams Agentschap voor Internationaal Ondernemen, OVO000038 | Departement EWI, OVO000039 | VLAIO (Agentschap Innoveren & Ondernemen), OVO000049 | Departement OV, OVO000050 | Agentschap voor Onderwijsdiensten, OVO000056 | Departement Zorg, OVO000058 | Opgroeien, OVO000060 | Vlaams Agentschap voor Personen met een Handicap, OVO000061 | Opgroeien regie, OVO000067 | Departement CJM, OVO000070 | SPORT VLAANDEREN, OVO000071 | Vlaamse Regulator voor de Media, OVO000076 | Departement WSE, OVO000078 | Vlaamse Dienst voor Arbeidsbemiddeling en Beroepsopleiding, OVO000082 | Agentschap Landbouw en Zeevisserij, OVO000088 | Instituut voor Natuur- en Bosonderzoek, OVO000089 | Agentschap voor Natuur en Bos, OVO000090 | Vlaams Energie- en Klimaatagentschap, OVO000092 | Vlaamse Milieumaatschappij, OVO000093 | Vlaamse Regulator voor de Energie- en de Gasmarkt, OVO000094 | Vlaamse Landmaatschappij, OVO000095 | Milieu- en Natuurraad Vlaanderen, OVO000096 | Departement MOW, OVO000097 | Agentschap voor Maritieme Dienstverlening en Kust, OVO000098 | Agentschap Wegen en Verkeer, OVO000104 | Onroerend Erfgoed, OVO000106 | Wonen in Vlaanderen, OVO000107 | Strategische adviesraad Ruimtelijke Ordening en Onroerend Erfgoed, OVO000112 | De Vlaamse Waterweg, OVO000122 | Beheersmaatschappij Antwerpen Mobiel, OVO000237 | Vlaamse Havens, OVO000474 | Vlaams Centrum Voor Agro-en Visserijmarketing, OVO000832 | Inspectie van Financiën, OVO001601 | Luchthavenontwikkelingsmaatschappij Antwerpen, OVO001651 | Koninklijk Museum voor Schone Kunsten Antwerpen, OVO001729 | Vlaams Woningfonds, OVO001831 | Dienst van de Bestuursrechtscollages, OVO001832 | Audit Vlaanderen, OVO001833 | Agentschap Overheidspersoneel, OVO001834 | Agentschap Facilitair Bedrijf, OVO001835 | Agentschap Binnenlands Bestuur, OVO001846 | Agentschap Integratie en Inburgering, OVO001951 | Agentschap voor Hoger Onderwijs, Volwassenenonderwijs, Kwalificaties en Studietoelagen, OVO002410 | Onderwijsinspectie, OVO002949 | Digitaal Vlaanderen, OVO003237 | Vlaamse toezichtcommissie voor de verwerking van persoonsgegevens, OVO003323 | Departement Omgeving, OVO008643 | Vlaams Agentschap voor de Uitbetaling van Toelagen in het kader van het Gezinsbeleid, OVO036366 | Kabinet JAMBON, OVO036368 | Kabinet BROUNS, OVO036370 | Kabinet WEYTS, OVO036372 | Kabinet Rutten, OVO036374 | Kabinet CREVITS, OVO036375 | Kabinet DALLE, OVO036376 | Kabinet DIEPENDAELE, OVO036377 | Kabinet DEMIR, OVO036378 | Kabinet PEETERS, OVO049152 | Agentschap Justitie en Handhaving,

Overheid.vlaanderen.be : OVO000056 | Departement Zorg, OVO002949 | Digitaal Vlaanderen,

AD login (Active Directory) NIEUW : OVO000058 | Opgroeien, OVO000061 | Opgroeien regie, OVO000096 | Departement MOW, OVO001651 | Koninklijk Museum voor Schone Kunsten Antwerpen, OVO003323 | Departement Omgeving, OVO036366 | Kabinet JAMBON, OVO036368 | Kabinet BROUNS, OVO036370 | Kabinet WEYTS, OVO036372 | Kabinet Rutten, OVO036374 | Kabinet CREVITS, OVO036375 | Kabinet DALLE, OVO036376 | Kabinet DIEPENDAELE, OVO036377 | Kabinet DEMIR, OVO036378 | Kabinet PEETERS,

Zorg Atlas Gebruiker : OVO000056 | Departement Zorg,

Kaleidos Gebruiker : OVO000032 | Departement Kanselarij en Buitenlandse Zaken,

MOW GIS Viewer Gebruiker : OVO000096 | Departement MOW,
MOW GIS Viewer Gebruiker : OVO000096 | Departement MOW,
Ago ESS OWS Cloud Gebruiker : OVO000070 | SPORT VLAANDEREN,
e-Depot Gebruiker : OVO001834 | Agentschap Facilitair Bedrijf,