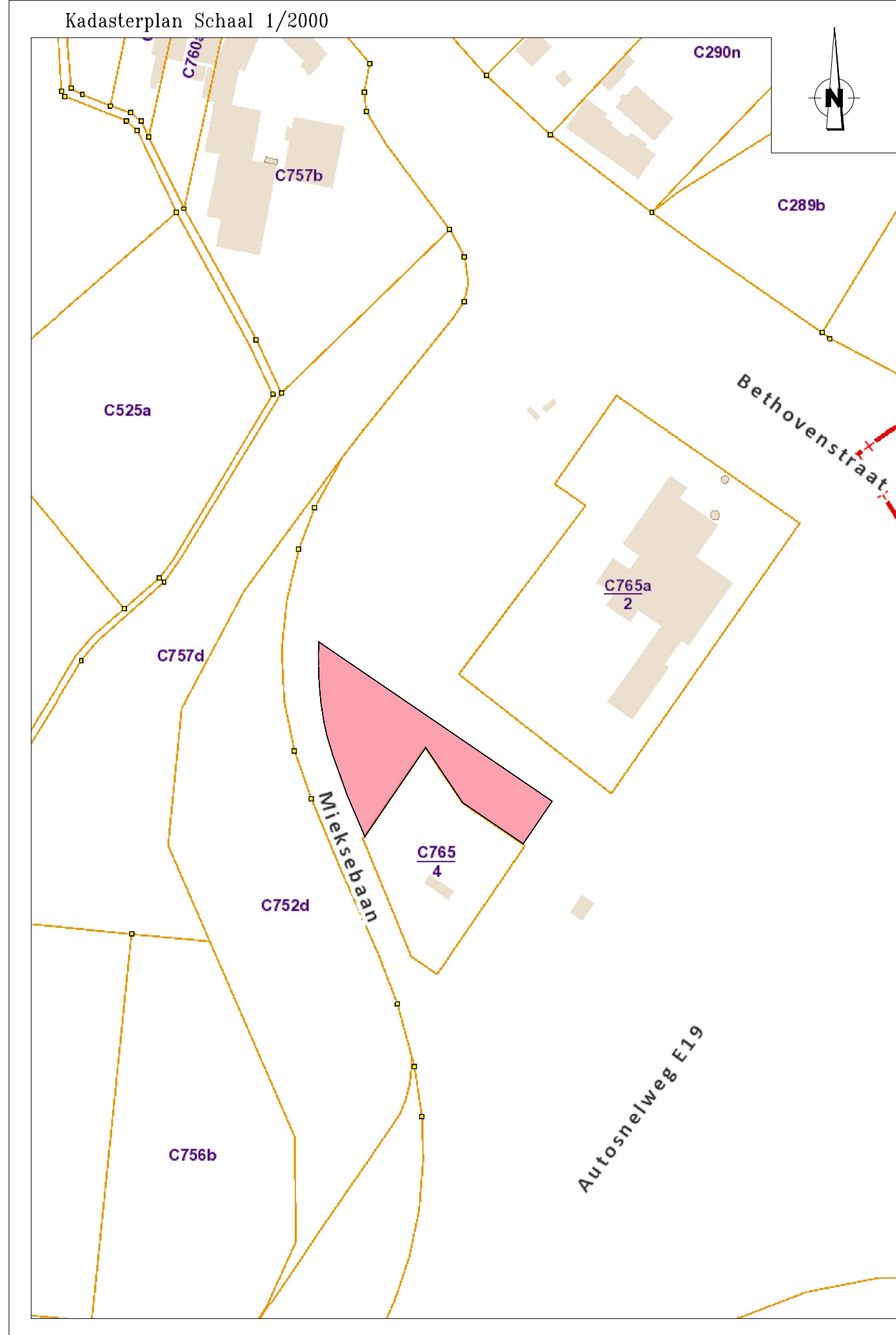
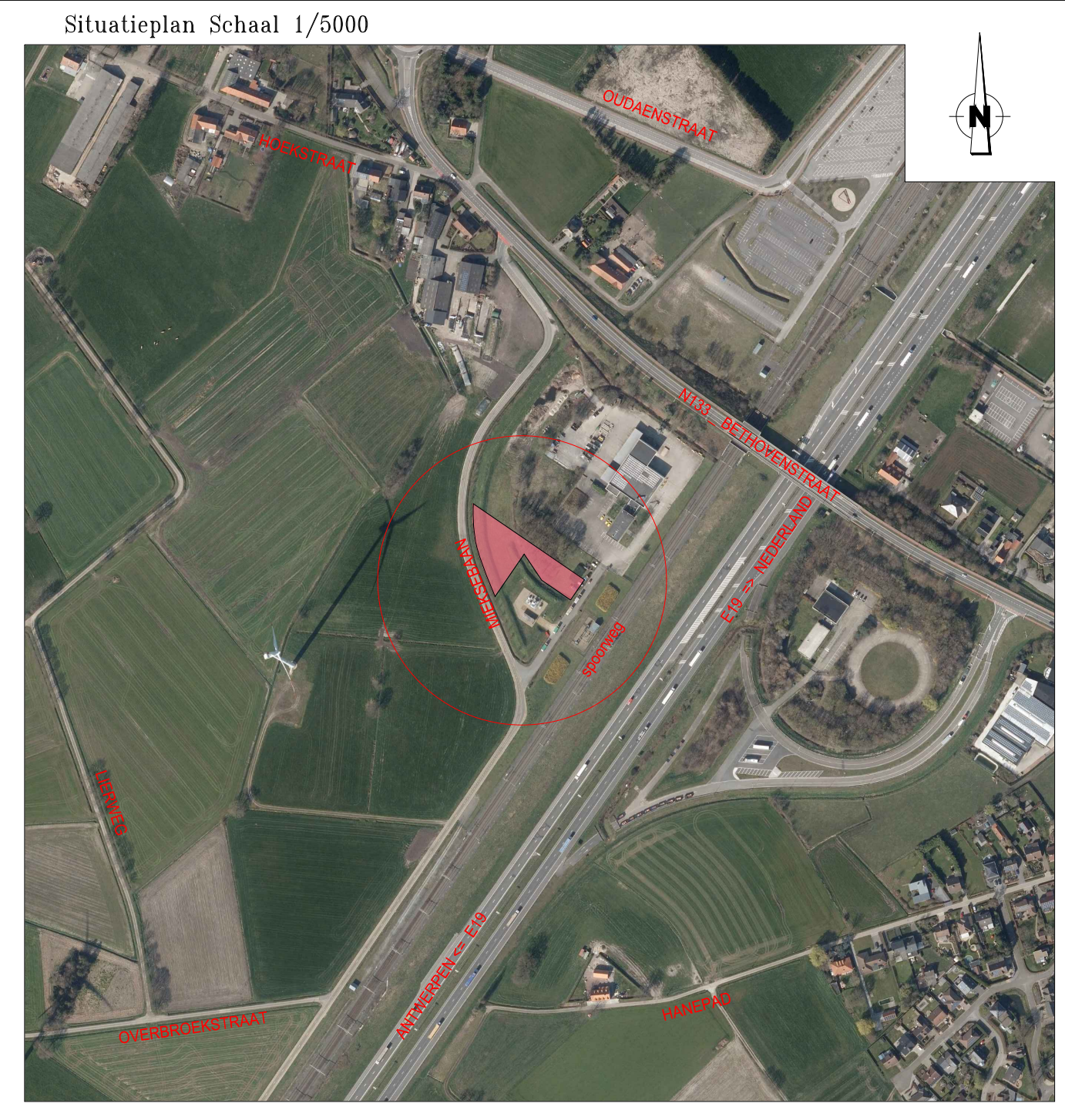


COÖRDINATENTABEL (Lambert '72)

Punt NR	X (m)	Y (m)	Grenspunt
1	167973,12	227062,04	niet gematerialiseerd
2	167988,11	227039,68	niet gematerialiseerd
3	168012,88	227022,75	niet gematerialiseerd
4	168024,73	227040,09	niet gematerialiseerd
5	167929,52	227105,15	niet gematerialiseerd
6	167929,35	227101,28	niet gematerialiseerd
7	167929,34	227096,04	niet gematerialiseerd
8	167929,50	227090,78	niet gematerialiseerd
9	167929,85	227085,51	niet gematerialiseerd
10	167930,35	227080,25	niet gematerialiseerd
11	167931,57	227072,55	niet gematerialiseerd
12	167932,75	227067,13	niet gematerialiseerd
13	167935,00	227059,43	niet gematerialiseerd
14	167940,71	227043,57	niet gematerialiseerd
15	167948,29	227025,71	niet gematerialiseerd

SEGMENTENTABEL

Lijn	Lengte (m)	Motivering
1-2	26,93	bestaande perceelsgrens volgens plan 1M3D8E G 021952 00
2-3	30	bestaande perceelsgrens volgens plan 1M3D8E G 021952 00
3-4	21	nieuwe perceelsgrens / nieuwe grens openbaar domein
4-5	115,32	nieuwe perceelsgrens / nieuwe grens openbaar domein
5-6	3,88	nieuwe perceelsgrens / nieuwe grens openbaar domein
6-7	5,24	nieuwe perceelsgrens / nieuwe grens openbaar domein
7-8	5,26	nieuwe perceelsgrens / nieuwe grens openbaar domein
8-9	5,28	nieuwe perceelsgrens / nieuwe grens openbaar domein
9-10	5,29	nieuwe perceelsgrens / nieuwe grens openbaar domein
10-11	7,79	nieuwe perceelsgrens / nieuwe grens openbaar domein
11-12	5,55	nieuwe perceelsgrens / nieuwe grens openbaar domein
12-13	8,02	nieuwe perceelsgrens / nieuwe grens openbaar domein
13-14	16,86	nieuwe perceelsgrens / nieuwe grens openbaar domein
14-15	19,4	nieuwe perceelsgrens / nieuwe grens openbaar domein
1-15	44,00	bestaande perceelsgrens volgens plan 1M3D8E G 021952 00



TABEL GRONDOVERSCHOT

NUMMER	KADASTRALE GEGEVENS				EIGENAARSGEGEVENS			AARD VAN HET PERCEEL	AARD VAN DE GRONDOVERSCHOT	KADASTRALE OPPERVLAKTE PERCEEL (m²)	TE VERKOPEN OPPERVLAKTE (m²)	OPMERKINGEN	
	NIS	AFD.	SIE.	PERC.	ARTIKEL	NAAM & VOORNAAM	ADRES						WOONPLAATS
1	11333	3	C	OD		DOMEIN VAN HET VLAAMSE GEWEST / AGENTSCHAP WEGEN & VERKEER volgens plan Z/32361 00 tm.53 volgens plan Z/32361 02 tm.46 volgens plan Z/32361 02 tm.81	KONING ALBERT II-LAAN 20/4	1000 BRUSSEL	OD	GROND	-	2974	volgens meting

Vlaanderen
is wegen en verkeer

VLAAMSE OVERHEID
AGENTSCHAP WEGEN EN VERKEER
Wegen en Verkeer Antwerpen

VAC Anna Bijns
Lange Kievitstraat 111-113 bus 41, 2018 Antwerpen
Tel. 03 224 68 11 - Fax. 03 224 68 99
e-mail: wegen.antwerpen@mow.vlaanderen.be

Opgemeten door: Bjorn VAN DEN BROECK
Opgemaakt door: Bjorn VAN DEN BROECK
Lidmeter-expert, beëdigd door de Rechtbank van Eerste Aanleg van Antwerpen
KADnummer: KAB160013

Projectnummer: AID-nummer: Ref. patrimonium:

Pdf: 1m3D8E G03335000.pdf
Cad: 1M3D8E G03335000.dwg

Nummer van het plan
1M3D8E G 033350 00
entiteitscode prefix volgnummer fase index

Datum opmaak: 03/05/2023

Nagezien door de teamverantwoordelijke patrimonium en grondbeheer, Antwerpen,
Hilde VAN DEN BROECK

Nagezien door de verantwoordelijke ingenieur, Antwerpen,
Hans LAURIJSEN

Gezien en voorgesteld door het afdelingshoofd, Antwerpen,
Eva VAN DEN BOSSCHE

Aangebrachte wijzigingen

Ind.	Aard	Datum

E19 BRECHT

Brecht, 3e AFDELING
SECTIE C, deel van het openbaar domein

OVERDRACHT VOOR VERKOOP

Afmetingen plan 1.26 x 0.30 = 0,37m²	Schaal 1 / 500	Referentiepunten van 62.67 tot 62.69	Referentienummer AAPD 11333-10416
---	-------------------	---	--------------------------------------