

INSPIRATIEDAG

DUAAL LEREN

SECUNDAIR ONDERWIJS



Kwaliteitstoezicht van duale trajecten school en werkplek: het samen verhaal

Vlaamse Onderwijsinspectie & Vlaamse Sociale Inspectie



**Vlaamse
overheid**

WELKOM

AGENDA

Decreet duaal leren en de aanloopfase

Kwaliteitstoezicht

Rollen partners

Kwaliteitstoezicht op duale structuuronderdelen, school en werkplek: het samen verhaal

Referentiekader onderwijskwaliteit

Inspectie 2.0 op maat: systeemniveau en substantief niveau

Onderzoeksvraag substantief niveau en de schalen onderwijsleerpraktijk

Ontwikkelingsschaal O9 duaal leren

Regelgeving

Methodiek

Tijd voor vragen en dialoog


DECREET DUAAL LEREN EN DE AANLOOPFASE

DUAAL STRUCTUURONDERDEEL

■ Titel 9: Kwaliteitstoezicht

- art. 357/30. Het kwaliteitstoezicht op duale structuuronderdelen gebeurt **volgens de bepalingen** van het **decreet van 8 mei 2009 betreffende de kwaliteit van onderwijs**
 - **gezamenlijk** kwaliteitstoezicht
 - uitgevoerd door de **Vlaamse Onderwijsinspectie (VOI)** en de toezichthouders duaal leren afdeling **Vlaamse Sociale Inspectie (VSI)** van het Departement Werk en Sociale Economie

■ Rollen partners -> inzet ervaring en expertise -> elkaar aanvullen en versterken

- VOI: coördinerende rol **geheel kwaliteitstoezicht** op het leertraject en de **schoolcomponent**
- VSI: coördinerende rol kwaliteitstoezicht van de **werkplekcomponent** binnen het leertraject
-  Samen: bewaken **afstemming school- en werkplekcomponent**



KWALITEITSTOEZICHT DUALE TRAJECTEN

INSPECTIE 2.0 op maat

Resultaten en effecten		Referentiekader Onderwijskwaliteit		Beleidskader	
R1	De school bereikt de minimaal gewenste output bij een zo groot mogelijke groep van lerenden.	 rubriek deelrubriek kwaliteitsverwachting			
R2	De school streeft naar welbevinden en betrokkenheid bij alle lerenden en het schoolteam en naar tevredenheid bij ouders en bij andere relevante partners.	Ontwikkeling stimuleren		Beleidskader	
R3	De school streeft bij elke lerende naar zoveel mogelijk leerwinst.	Doelen		Begeleiding	
R4	De school stimuleert de studievoortgang van elke lerende.	D1	Het schoolteam realiseert doelgericht een brede en harmonische vorming die betekenisvol is.	B1	Het schoolteam geeft de begeleiding vorm vanuit een gedragen visie en systematiek en volgt de effecten van de begeleiding op.
R5	De school waarborgt de toegang tot onderwijs voor elke lerende.	D2	Het schoolteam hanteert doelen die sporen met het gevalideerd doelenkader en zorgt voor samenhang tussen de doelen.	B2	Het schoolteam biedt begeleiding zowel op het vlak van leren, leerloopbaan, sociaal-emotionele ontplooiing als fysiek welzijn.
R6	De school streeft naar effecten op langere termijn bij alle lerenden.	D3	Het schoolteam hanteert uitdagende en haalbare doelen.	B3	Het schoolteam biedt elke lerende een passende begeleiding met het oog op gelijke onderwijskansen.
Kwaliteitsontwikkeling		D4	Het schoolteam expliciteert de doelen en de beoordelingscriteria.	B4	Het schoolteam geeft de begeleiding vorm samen met de lerende, de ouders/thuisomgeving en andere relevante partners.
K1	De school ontwikkelt haar kwaliteit vanuit een gedragen visie die vertaald is in de onderwijsleerpraktijk.	Vormgeving onderwijsleerproces en leef- en leeromgeving		Opvolging	
K2	De school evalueert haar werking cyclisch, systematisch en betrouwbaar vanuit de resultaten en effecten bij de lerenden.	V1	Het schoolteam en de lerenden creëren samen een positief en stimulerend school- en klimateit.	O1	Het schoolteam geeft de lerenden adequate feedback met het oog op de voortgang in het leer- en ontwikkelingsproces.
		V2	Het schoolteam en de lerenden gaan positief om met diversiteit.	O2	Het schoolteam evalueert op een brede en onderbouwde wijze het onderwijsleerproces en het behalen van de doelen.
		V3	De leef- en leeromgeving en de onderwijsorganisatie ondersteunen het bereiken van de doelen.	O3	Het schoolteam stuurt het onderwijsleerproces bij op basis van de feedback- en evaluatiegegevens.
K3	De school borgt en ontwikkelt de kwaliteit van de onderwijsleerpraktijk.	V4	Het schoolteam biedt een passend, actief en samenhangend onderwijsaanbod aan.	O4	Het schoolteam beslist en rapporteert onderbouwd over het behalen van de doelen bij de lerende.
		Financieel en materieel beleid		Fysieke en mentale veiligheid van de leef-, leer- en werkomgeving	
				BL10	De school ontwikkelt en voert een doeltreffend financieel en materieel beleid.
				BL11	De school beheert de kosten voor alle lerenden.
				BL12	De school ontwikkelt en voert een doeltreffend beleid met het oog op de fysieke en mentale veiligheid van de leef-, leer- en werkomgeving.

DESIGN - TOEZICHTSKADER inspectie

KWALITEITSONTWIKKELING (K-schalen)

SYSTEMONDERZOEK

SUBSTANTIEF ONDERZOEK

ONDERWIJSLEERPRAKTIJK (O-SCHALEN)



KWALITEITSTOEZICHT DUALE TRAJECTEN

INSPECTIE 2.0 op maat

SYSTEMONDERZOEK

SUBSTANTIEF ONDERZOEK

ONDERWIJSLEERPRAKTIJK (O-SCHALEN)

ONDERZOEKSVRAAG

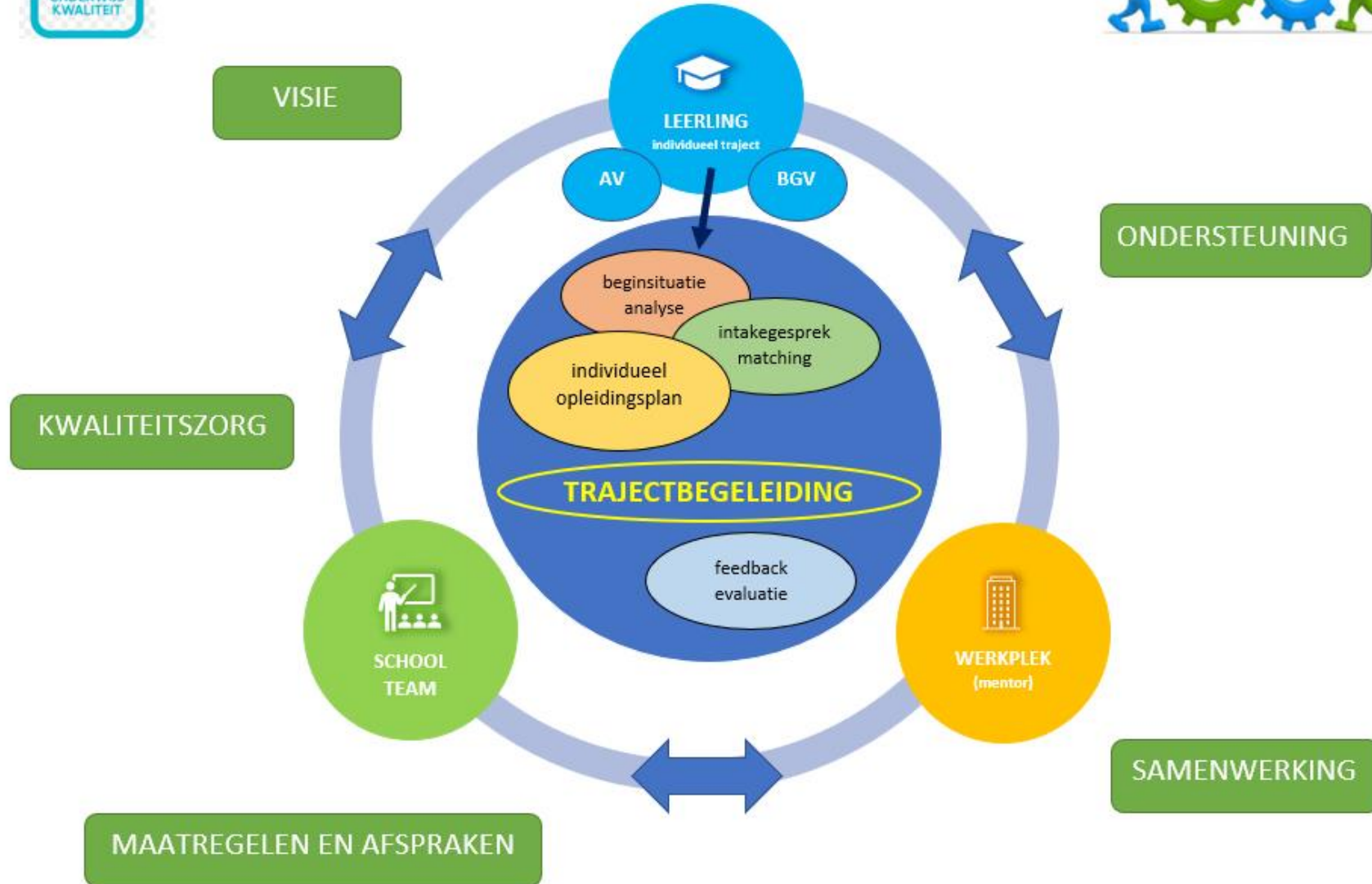
In welke mate verstrekt de instelling kwaliteitsvol onderwijs waarbij de begeleiding volgens het zorgcontinuüm, de afstemming op het gevalideerd doelenkader, het leef- en leerklimaat, de leer- en ontwikkelingsgerichte instructie, de effectieve feedback, de materiële leef- en leeromgeving **en het duaal leren** tegemoetkomen aan de **kwaliteitsverwachtingen** uit het referentiekader onderwijskwaliteit **en respecteert ze de regelgeving?**



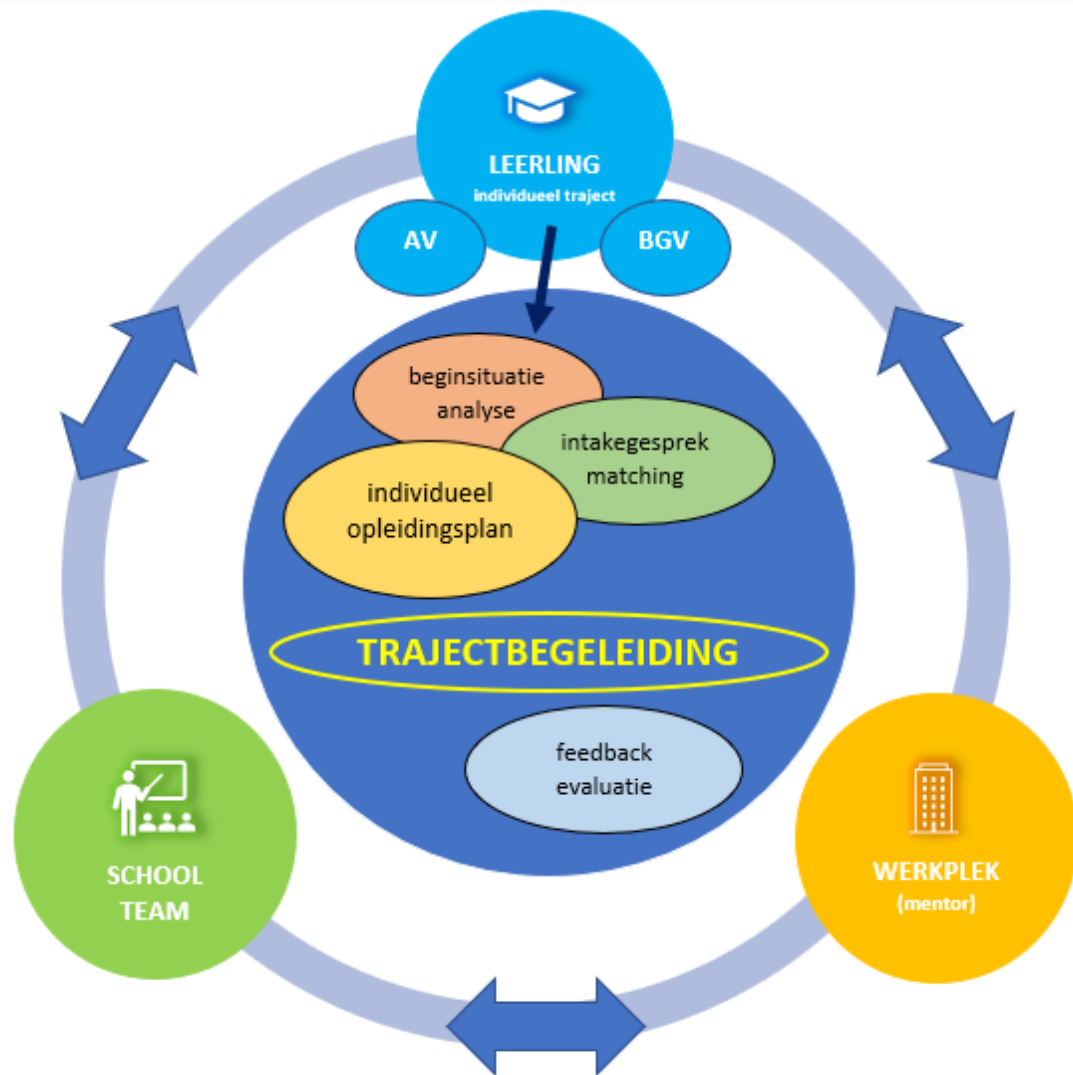
Ontwikkelingschalen onderwijsleerpraktijk (gso)

- | |
|--|
| O1. Afstemming van het aanbod op het gevalideerd doelenkader |
| O2. Onderwijs en begeleiding op maat |
| O3. Positief en inclusief leef- en leerklimaat |
| O4. Leer- en ontwikkelingsgerichte aanpak/instructie |
| O5. Effectieve feedback |
| O6. Materiële leef- en leeromgeving |
| O7. Leerlingenevaluatie |
| O8. Leereffecten |
| O9. Duaal leren |

- **INZET: O9 alleen of O9 in combinatie met andere O-schalen**
- **FOCUS onderzoek: één of meerdere trajecten**



KWALITEITSTOEZICHT DUALE TRAJECTEN



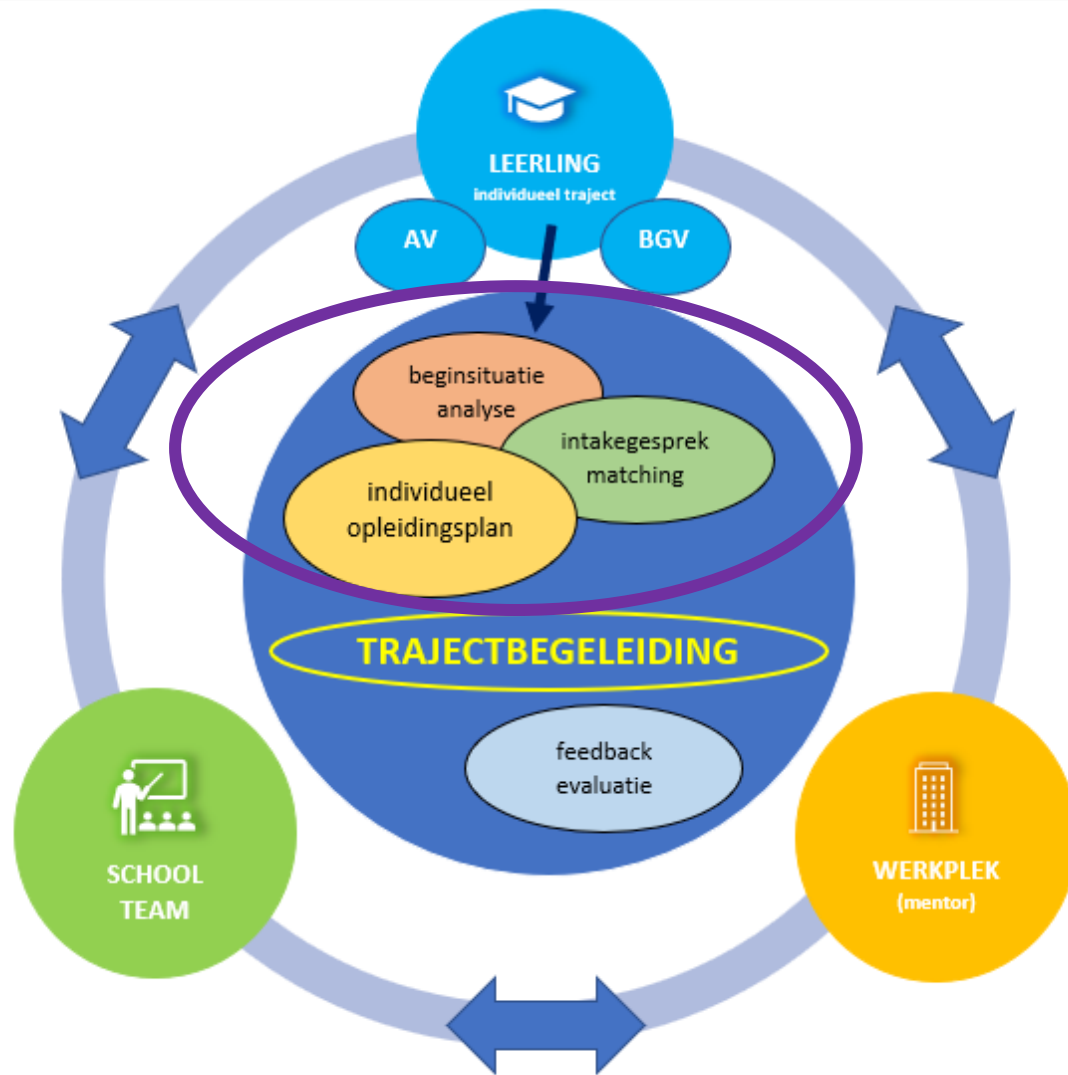
O9 DUAAL LEREN

Op basis van de beeldvorming, het intakegesprek, de context van de werkplek en de doelen van het gevalideerd doelenkader geeft het opleidingsteam samen met de leerling het individueel opleidingsplan van het duale traject vorm. Het opleidingsteam geeft aan de leerlingen informatie over hun individueel leertraject en over het begeleidingsaanbod. Het opleidingsteam bewaakt de samenhang tussen de school- en de werkplekcomponent.

Het maakt duidelijke afspraken over het aanbod van de doelen, de trajectbegeleiding, de feedback, de leerlingenevaluatie en de informatie-uitwisseling.

De school en de werkplek stemmen af over de concretisering, de opvolging en de evaluatie en sturen waar nodig bij.

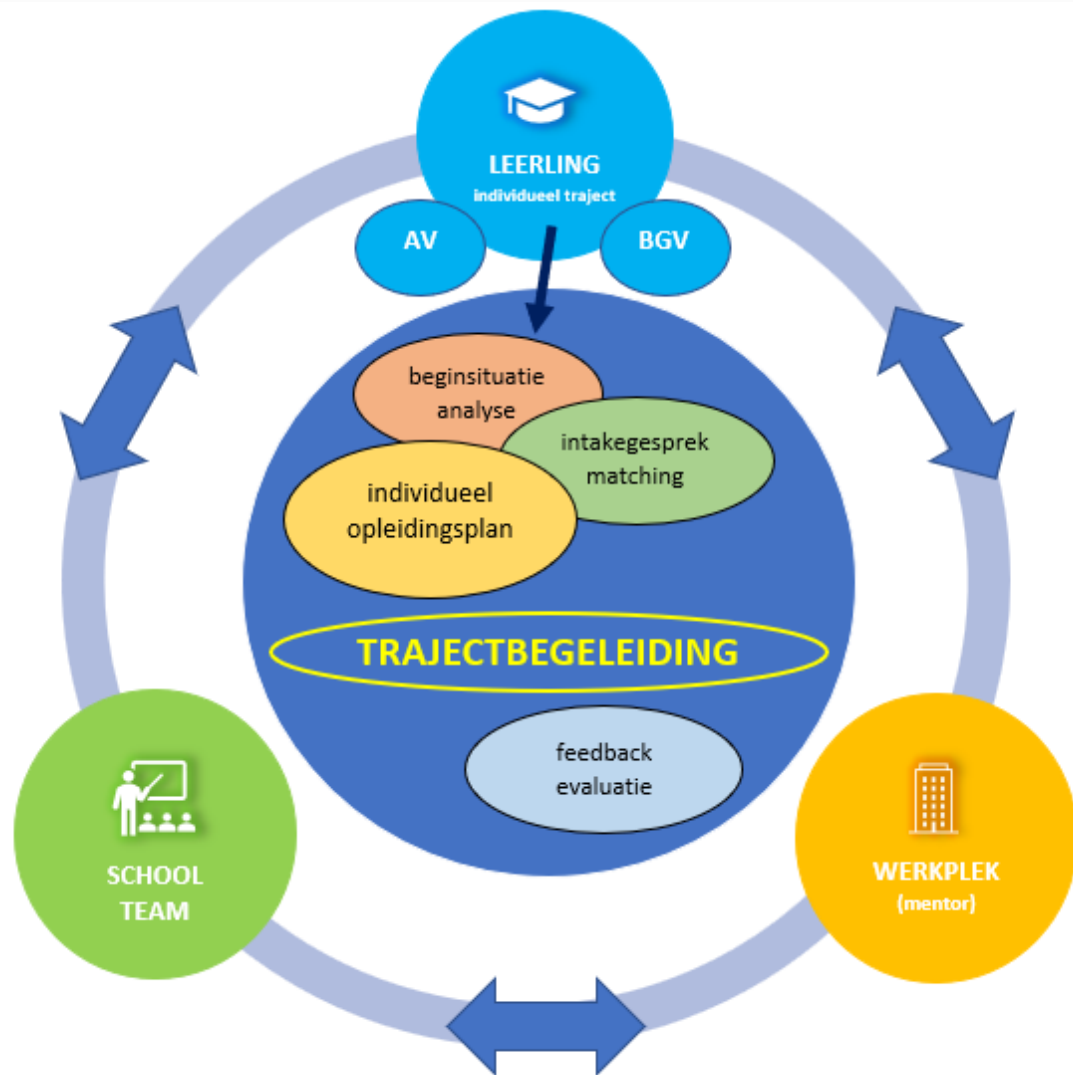
KWALITEITSTOEZICHT DUALE TRAJECTEN



INDIVIDUEEL OPLEIDINGPLAN

- Beeldvorming -> in kaart brengen
- Intakegesprek -> voorbereiding en nazorg
- Nastreven optimale match
- Gevalideerd doelenkader -> standaardtraject / curriculum dossier
- Individueel opleidingsplan -> info over verdeling doelen/competenties en het individueel leertraject
- Informatie over traject en begeleiding
- Samenhang school en werkplek

KWALITEITSTOEZICHT DUALE TRAJECTEN



AFSTEMMING EN TRAJECTBEGELEIDING

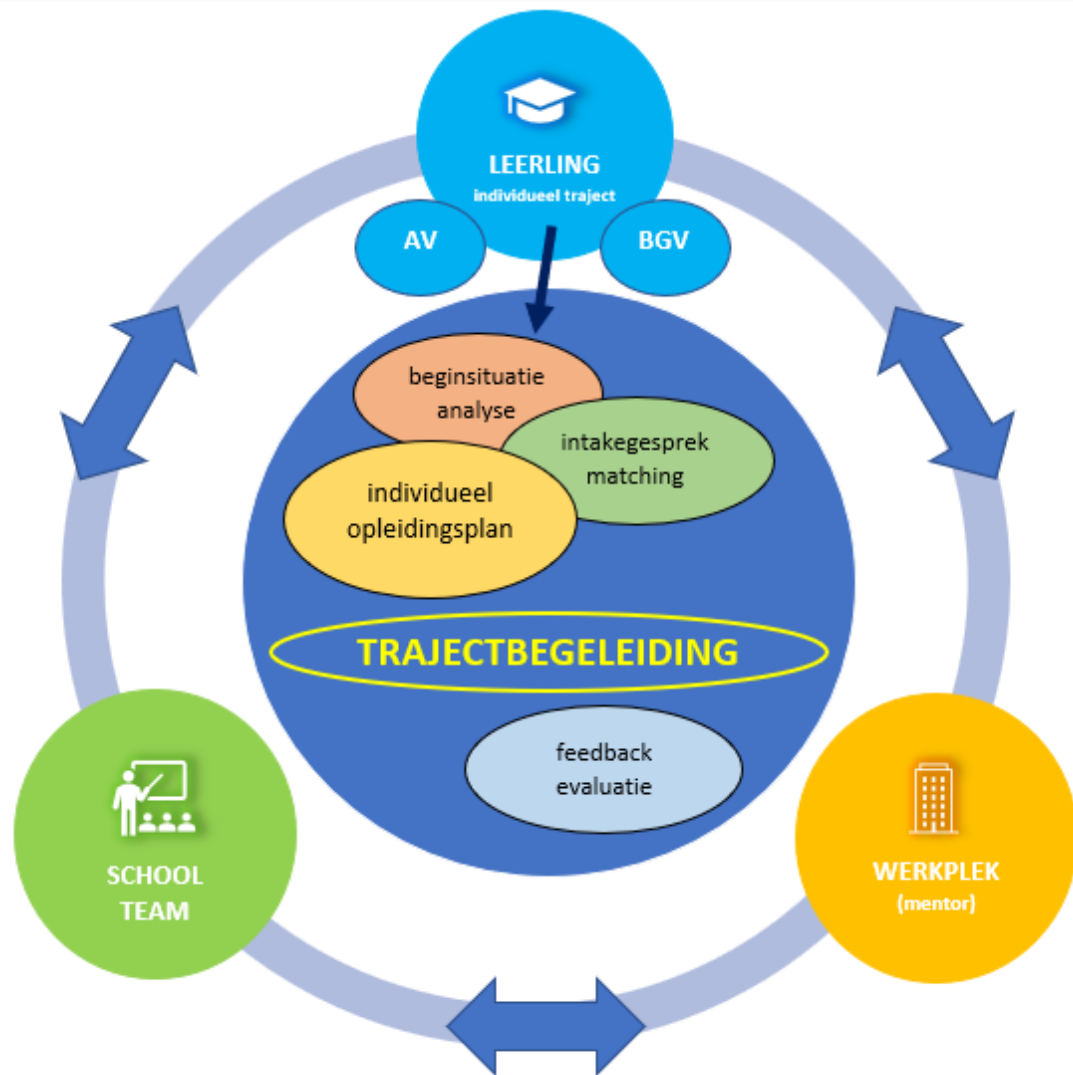
Doelgericht afstemmen met de werkplek over de

- concretisering van het individueel leertraject
- remediëring en redelijke aanpassingen (indien van toepassing)
- opvolging van het individueel leertraject
- evaluatie van het individueel leertraject
-> toegankelijke info over de vorderingen
- beoogde effecten van de begeleiding
- bijsturing van het individueel leertraject (waar nodig).

AFSTEMMING MET DE WERKPLEK

- Beroepsgerichte vorming
- Algemene vorming -> aanbod op de werkplek

KWALITEITSTOEZICHT DUALE TRAJECTEN



AFSPRAKEN MET DE WERKPLEK

Duidelijke en doelgerichte afspraken over:

- wie welke doelen van het gevalideerd doelenkader aanbiedt
- de samenhang van het aanbod
- het individueel leertraject van de leerling
- het geven van effectieve feedback op het individueel leertraject
- de evaluatie van het individueel leertraject
- de informatie-uitwisseling.

**Hoe evalueren = vrijheid van de school
-> toch enkele minimale kwaliteitsverwachtingen (OK)**

KWALITEITSTOEZICHT DUALE TRAJECTEN

REGELGEVING



Geïntegreerd in het onderzoek dual leren

Advies arbeidsrijpheid en
arbeidsbereidheid

Keuze onderneming en
intakegesprek

Beschikbaarheid

Overeenkomst alternerende
opleiding

KWALITEITSTOEZICHT DUALE TRAJECTEN

REGELGEVING



- Samenwerken met erkende ondernemingen
- Registratie digitaal loket Werkplekduaal
- Check overeenkomst

=> Feedback aan betrokkenen

KWALITEITSTOEZICHT DUALE TRAJECTEN

METHODIEK



GESPREKKEN

beleid, leraren,
trajectbegeleider,
mentor, leerlingen

LESOBSERVATIES
&
WERKPLEKBEZOEKEN

DOCUMENTENSTUDIE

KWALITEITSTOEZICHT DUALE TRAJECTEN

METHODIEK



WERKPLEKBEZOEKEN

Gesprek met de mentor op de werkplek
Toezichthouder dual (VSI) en onderwijsinspecteur (VOI)

Afstemming en samenwerking tussen de werkplek en de school
van bij opstart tot aan de evaluatie van de leerling





<https://www.onderwijsinspectie.be/nl>



duaal-leren@onderwijsinspectie.be



werkplekduaal@vlaanderen.be



vlaanderen.be/werkplekduaal/opleidingsverstrekkers



duaalleren.vlaanderen



Vlaamse
overheid



BEDANKT

VOOR UW AANDACHT



Vlaamse
overheid

V R A G E N ?