

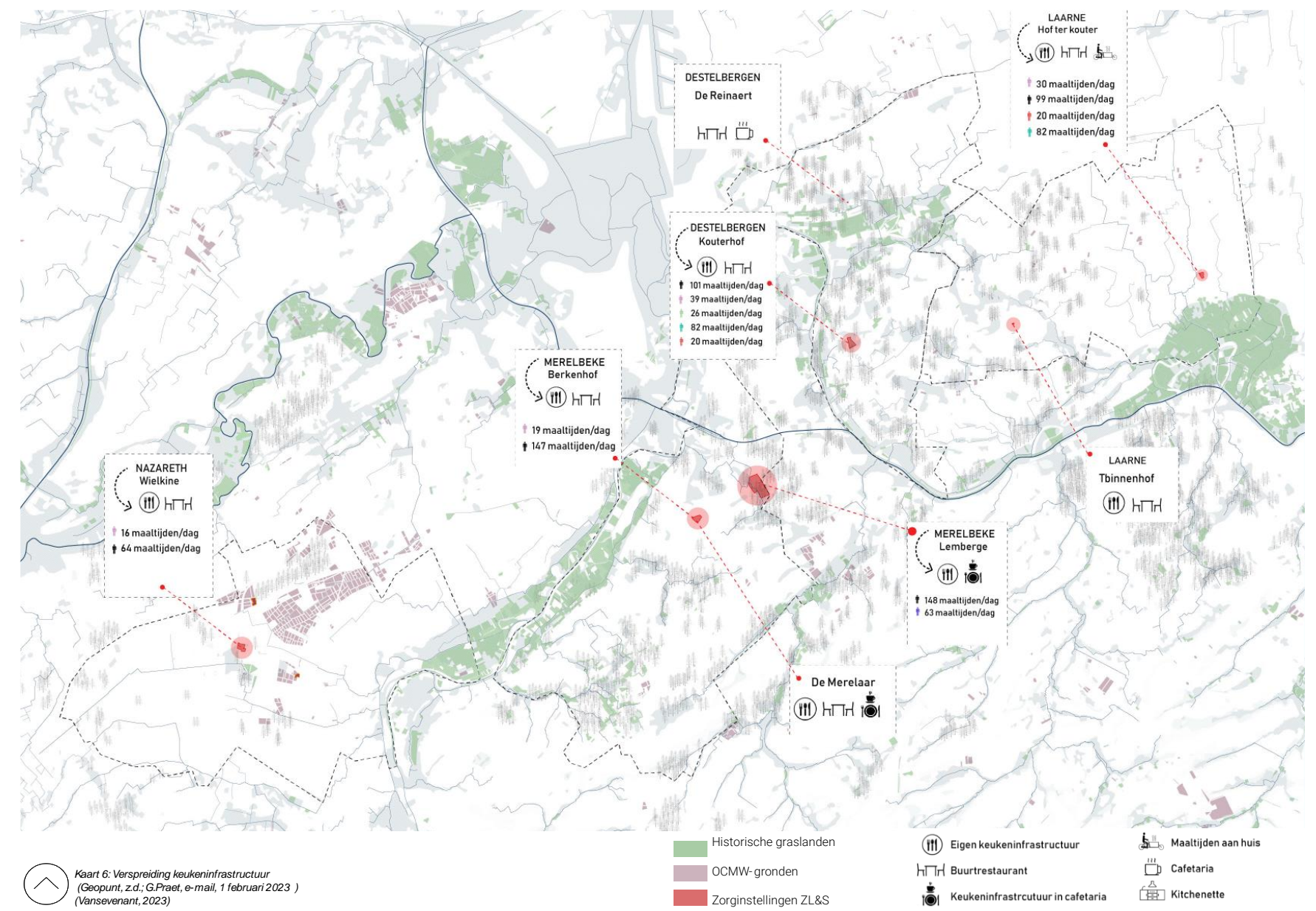
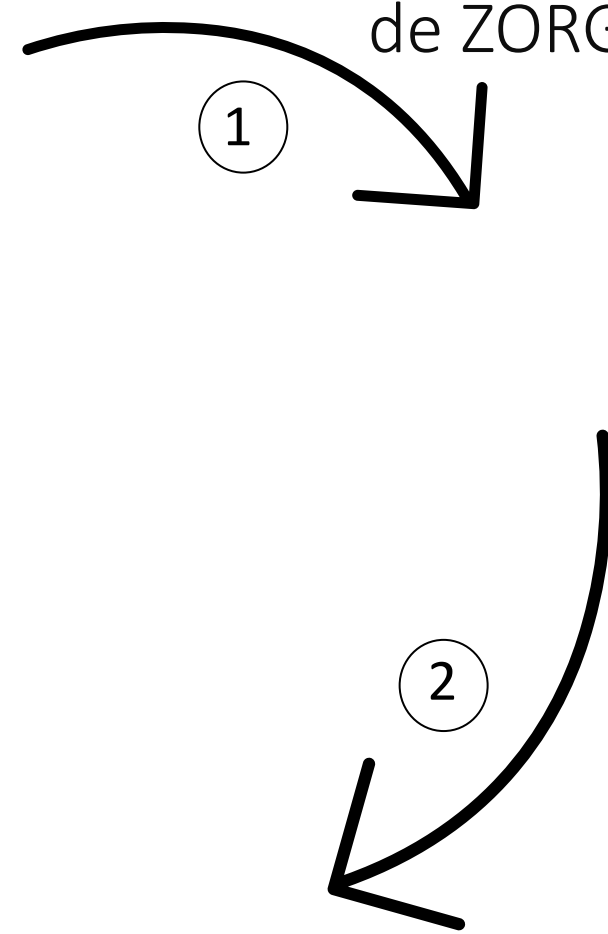
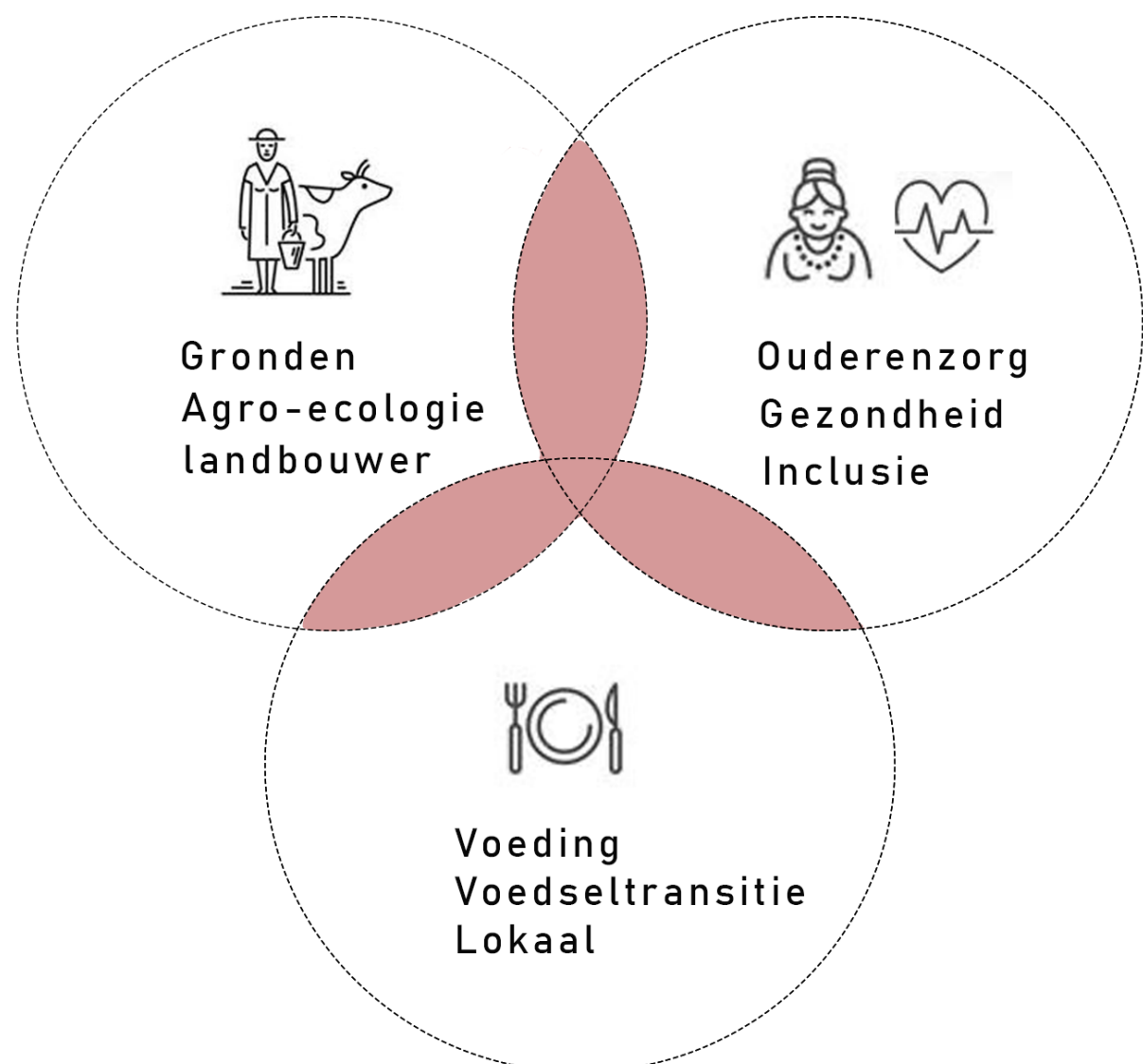


# Zorgband Leie en Schelde als zorgderij

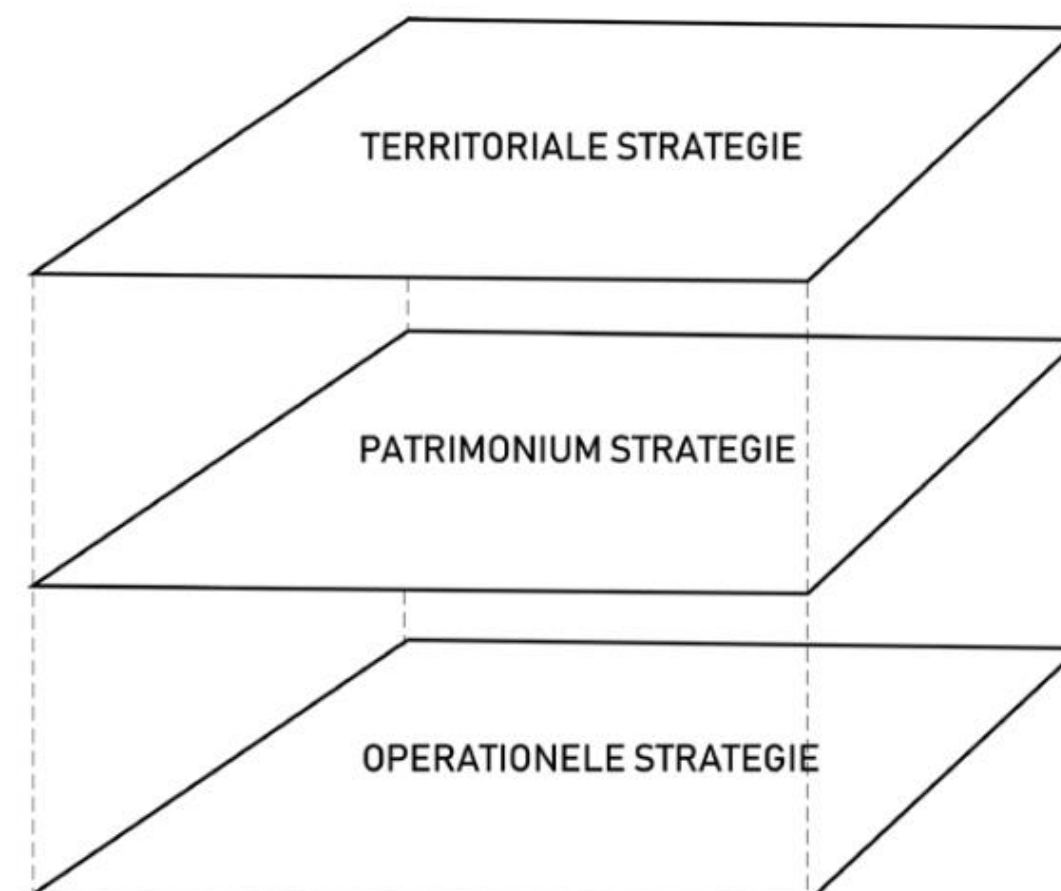
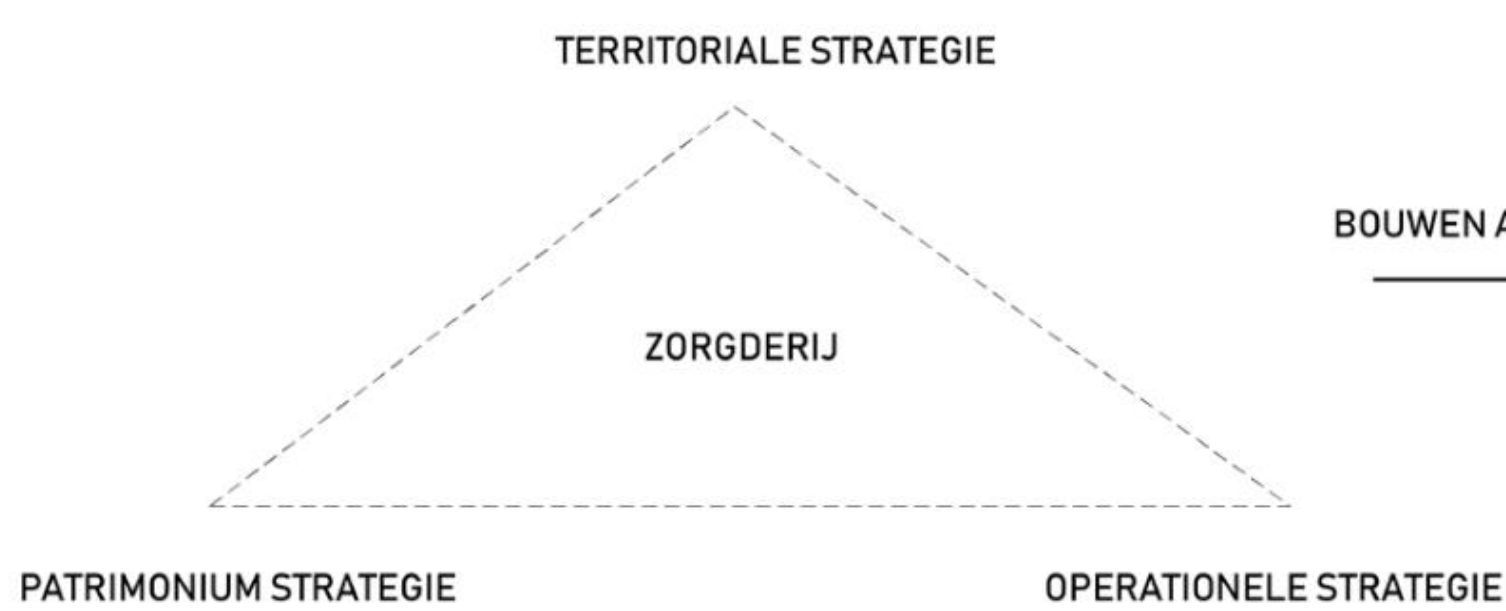
Verkenning van de verbinding tussen publieke voedselstrategie en territorial ontwikkelingskansen

## FIEN VAN SEVENANT

Het hoofddoel van dit onderzoek is het herstellen van de missing links tussen zorg, landbouw en voeding. Dit wordt bereikt door **de specifieke tekortkomingen binnen elk van deze thema's te identificeren**. De roze overlapping illustreert een ideale scenario waarin de problemen elkaar erkennen en gezamenlijk oplossingen vormen, zoals de ZORGDERIJ



Diverse cartografische studies worden gebruikt om het ZORG EN LANDBOUW landschap te onderzoeken, met als doel **de thematische ontbrekende verbindingen om te zetten in fysieke ontbrekende verbindingen binnen het landschap**. Op deze manier kunnen concrete actiepunten worden geïdentificeerd en geïmplementeerd



Het is van cruciaal belang om concrete acties op het terrein te formuleren om zowel het landschap als de gronden te beschermen. **Deze acties zullen een veerkrachtig netwerk rondom zorginstellingen opbouwen, wat de inclusie van ouderenzorg binnen de lokale gemeenschap zal bevorderen door voeding en toegang tot grond als verbindende factoren te gebruiken.**

BOUWEN AAN EEN LOKALE VOEDSELSTRATEGIE  
BOUWEN AAN EEN LOKALE GEMEENSCHAP  
BOUWEN AAN INTEGRATIE VAN ZORG  
BOUWEN AAN .EEN ROBUUST LANDSCHAP  
BOUWEN AAN ...  
BOUWEN AAN EEN ZORGDERIJ

