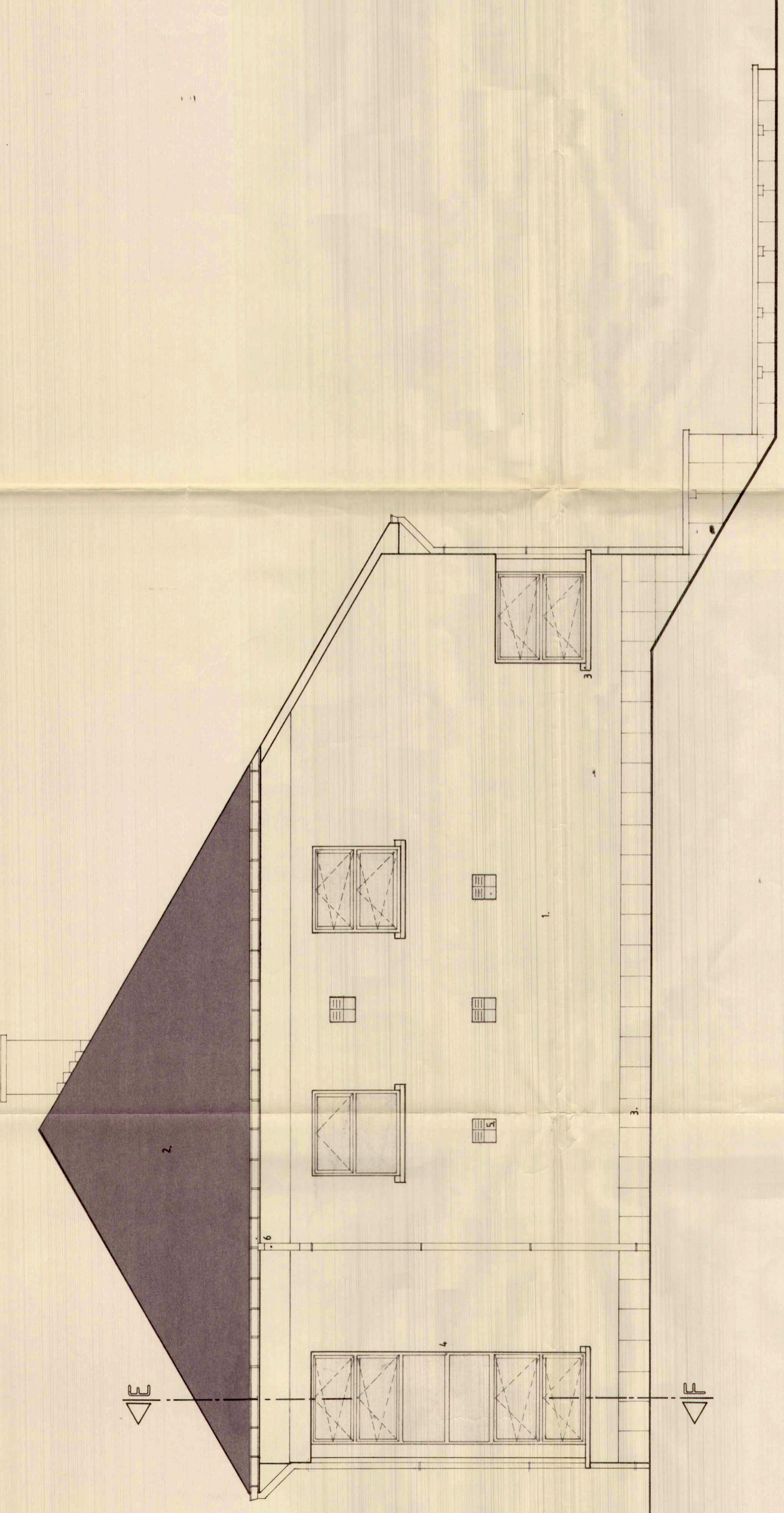
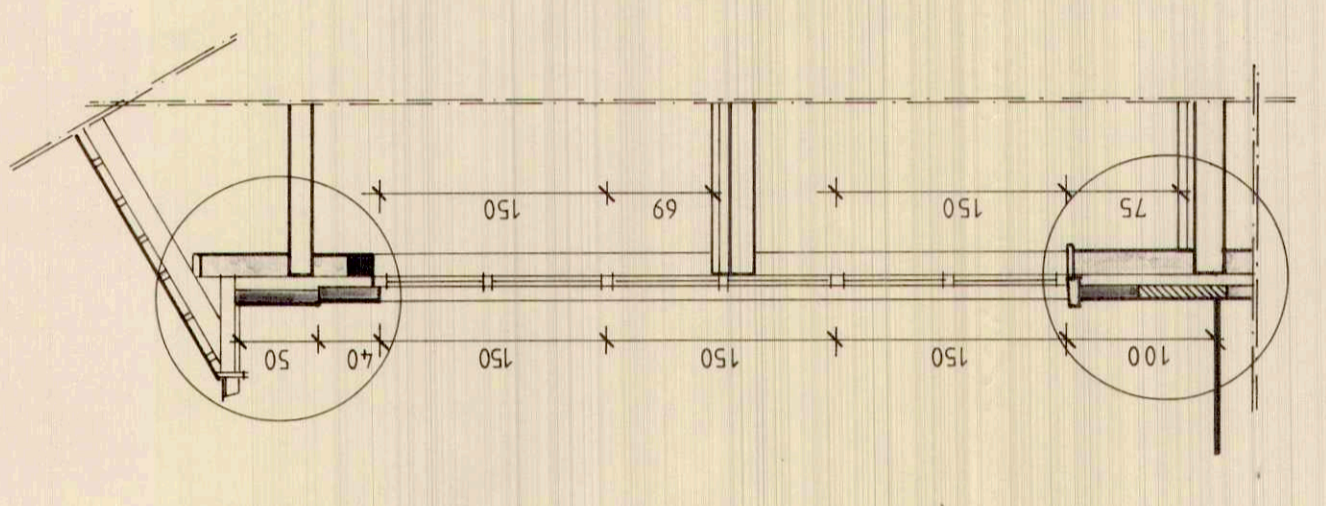


ACHTERGEVEL



ZIJGEVEL RECHTS



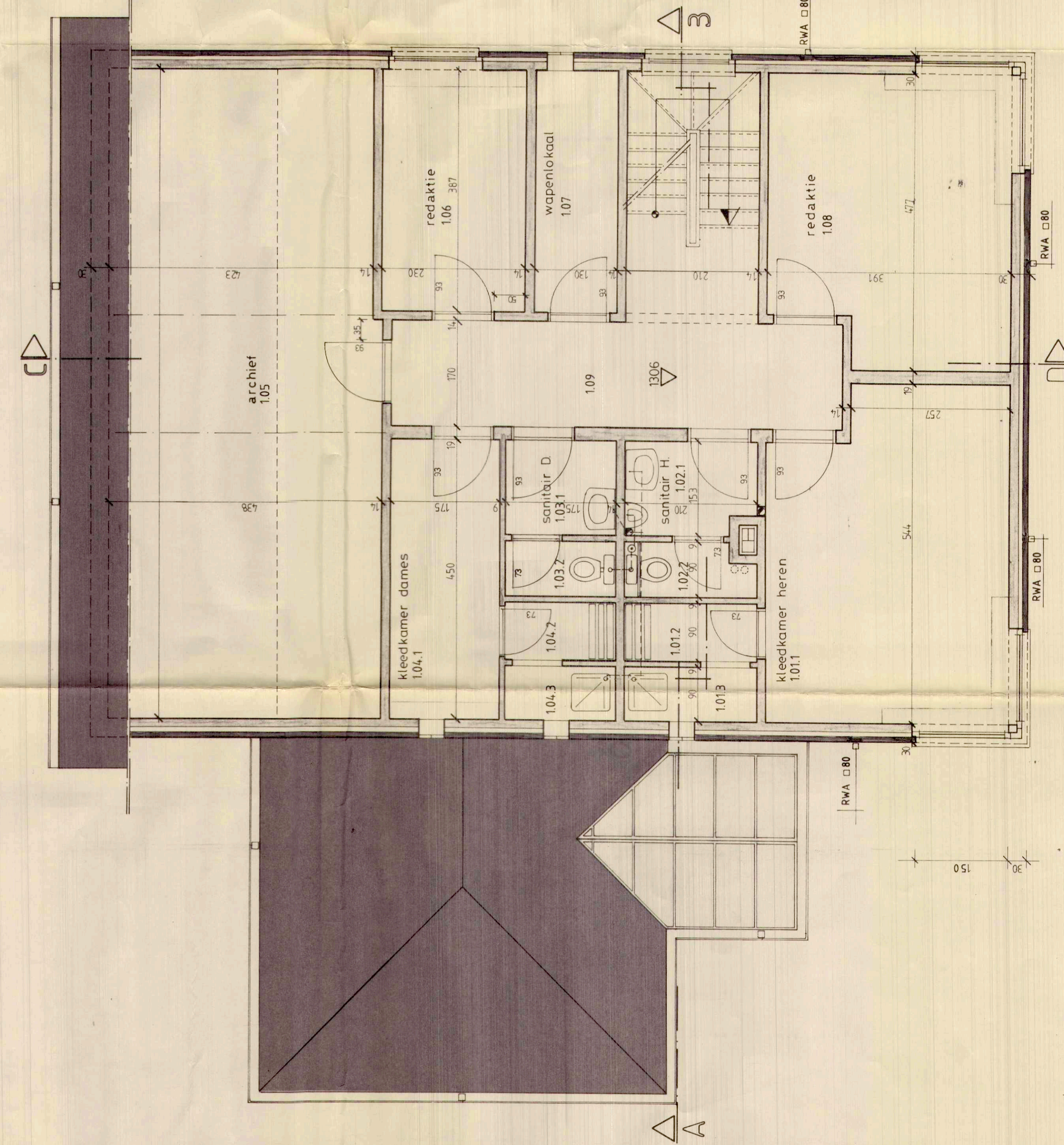
SNEDE EF

**MATERIALEN**

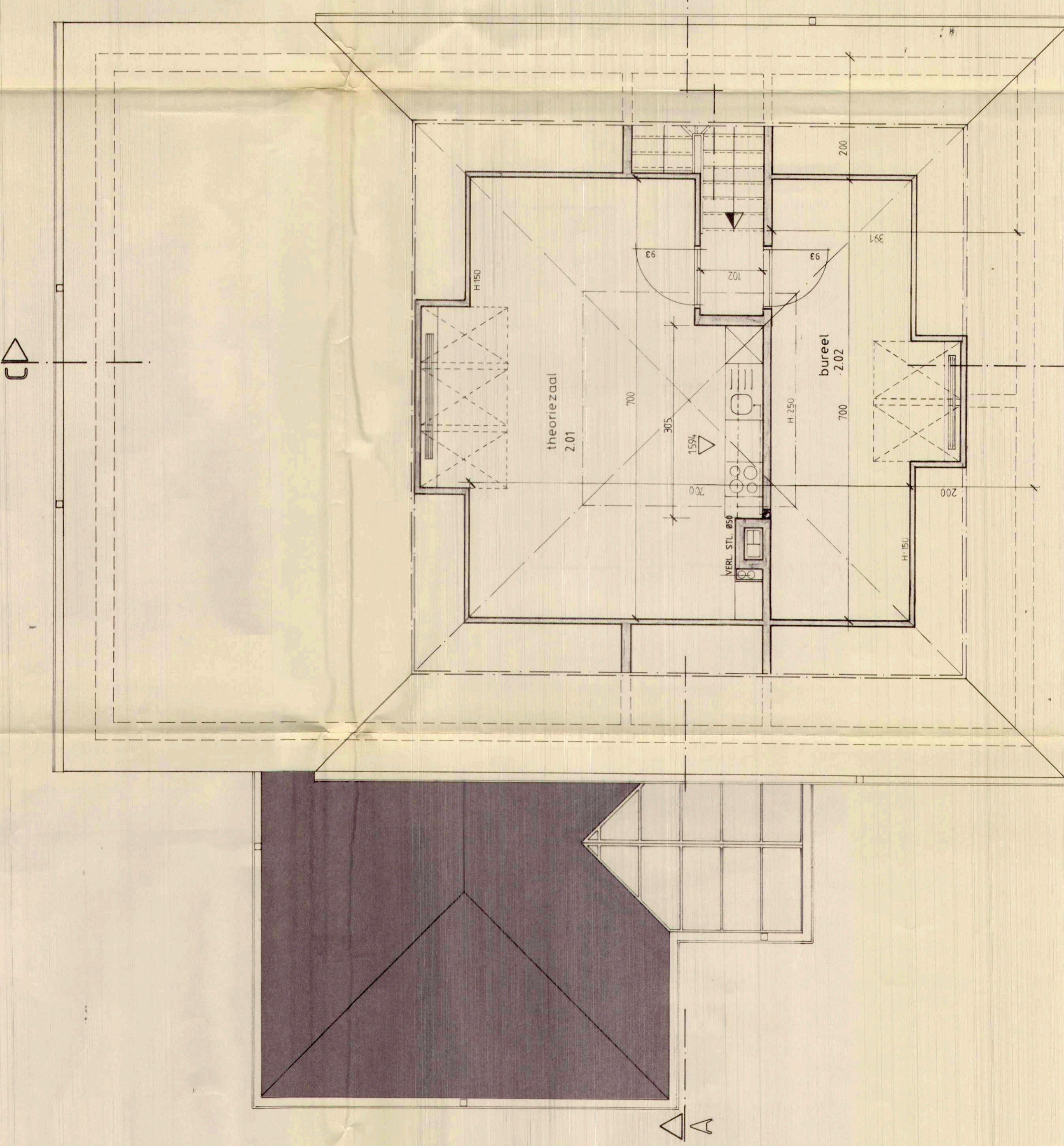
- 1 PAREMENT : RODE MACHINALE HARDWONSTEEN
- 2 DAKBEDEKING : ZWARTE KUNSTLEIEN
- 3 BEKLEDINGSPLATEN + DORELS UIT MASLANDSE KALKZANDSTEEN
- 4 BUTTENSCHIJNWERK UIT GRIJS ALUMINIUM
- 5 DOUBBELWANDIGE GLASBLOKSTENEN MET VERLUCHTING
- 6 REGENWATERAFVOEREN UIT KOPER

**LEGENDE**

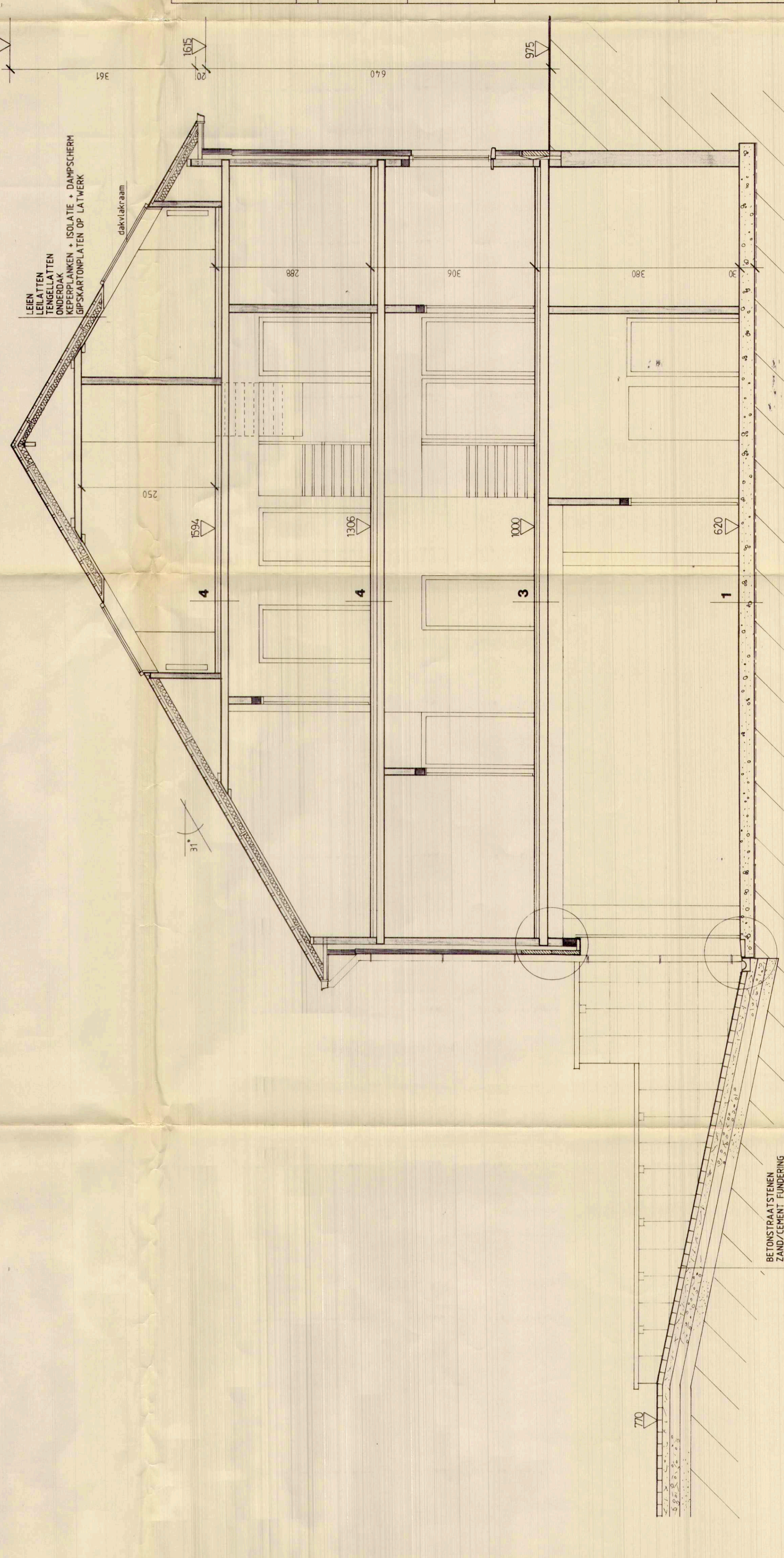
- ▬ : PAREMENT
- ▬ : SNEELBOUW
- ▬ : VOLLE BETONBLOKKEN
- ▬ : MASLANDSE KALKZANDSTEEN
- ▬ : GEWAFEND BETON
- R.H.W : RICHTING HOLLE WELFSELS
- R.W.A : REGENWATERAFVOER



1STE VERDIEPING



2DE VERDIEPING



DOORSNEDEN CD

		<b>DIREKTIE VLAAMSE BRABANT - LEUVEN</b> Dienst voor de gebouwen - de gebouwen	
Gepland door: T.B. Ontwerp: door: W. HOUBEN Ouder baan 132 - Heikleren 3500 HILDESLOOT 15 - 14 Telefax: 0116011425 Gebouwen en voorgesteld door De Hoofdingenieur-Directeur		Registratienummer: 58002723458/01.10.24130 Bestek nummer: A Plannummer: A Gezien voor uitvoering: Ir. K. J. Aerts	
Levens:		Wijzigingen: Datum: 05.03.1997 03.02.1997	
Aansluitend door: eindgegeleerd nummer		Prijs: Schaal:	
Rijkswachbrigade + 2 rijkswachwoningen Zoutleeuw - St. Truidensesteenweg			
PLAN RIJKSWACHBRIGADE 21 nr 1397 DEEL 1 DEEL 2 DEEL 3 DEEL 4 DEEL 5 DEEL 6 DEEL 7 DEEL 8 DEEL 9 DEEL 10 DEEL 11 DEEL 12 DEEL 13 DEEL 14 DEEL 15 DEEL 16 DEEL 17 DEEL 18 DEEL 19 DEEL 20 DEEL 21 DEEL 22 DEEL 23 DEEL 24 DEEL 25 DEEL 26 DEEL 27 DEEL 28 DEEL 29 DEEL 30 DEEL 31 DEEL 32 DEEL 33 DEEL 34 DEEL 35 DEEL 36 DEEL 37 DEEL 38 DEEL 39 DEEL 40 DEEL 41 DEEL 42 DEEL 43 DEEL 44 DEEL 45 DEEL 46 DEEL 47 DEEL 48 DEEL 49 DEEL 50 DEEL 51 DEEL 52 DEEL 53 DEEL 54 DEEL 55 DEEL 56 DEEL 57 DEEL 58 DEEL 59 DEEL 60 DEEL 61 DEEL 62 DEEL 63 DEEL 64 DEEL 65 DEEL 66 DEEL 67 DEEL 68 DEEL 69 DEEL 70 DEEL 71 DEEL 72 DEEL 73 DEEL 74 DEEL 75 DEEL 76 DEEL 77 DEEL 78 DEEL 79 DEEL 80 DEEL 81 DEEL 82 DEEL 83 DEEL 84 DEEL 85 DEEL 86 DEEL 87 DEEL 88 DEEL 89 DEEL 90 DEEL 91 DEEL 92 DEEL 93 DEEL 94 DEEL 95 DEEL 96 DEEL 97 DEEL 98 DEEL 99 DEEL 100			
UITVOERINGSPLAN Datum:			