

Een overzicht van het infomoment

Na grondig onderzoek en een reeks participatiemomenten kunnen we vandaag het eindbeeld van het project tonen. In de grote zaal vind je meer informatie over:

RESULTATEN PARTICIPATIE

Je ontdekt hoe we de feedback van de participatiemomenten in november 2022 hebben verwerkt in het eindbeeld.

EINDBEELD

Je kan het eindbeeld met de bouwstenen in detail bekijken op het grote doek. Hier vind je ook welke stappen de komende maanden worden gezet.

GEWESTELIJK RUIMTELIJK UITVOERINGSPLAN (GRUP)

Het eindbeeld wordt juridisch verankerd in het Gewestelijk Ruimtelijk Uitvoeringsplan (GRUP). Dat plan bepaalt wat er mogelijk is in elke projectzone.

BOUWFASERING

Je krijgt een overzicht van de voorlopige fasering van de werken en de bijhorende omleidingen.



Het projectteam
is aanwezig.
Spreek hen gerust aan
bij vragen.



Bedankt voor je bezoek!



BLIJF OP DE HOOGTE

Wil jij graag het laatste nieuws ontvangen? Schrijf je in voor de digitale nieuwsbrief via de **QR-code** of laat je e-mailadres achter op de **invulformulieren**.



CONTACTEER ONS

Nog vragen of op zoek naar meer informatie? Contacteer het projectteam via:



www.nieuwesluiszeebrugge.be



nieuwesluiszeebrugge@mow.vlaanderen.be



0800 20 229

Wist je dat ...

... het project een samenwerking is tussen de Vlaamse overheid, stad Brugge en Port of Antwerp-Bruges?



B R U
G G E

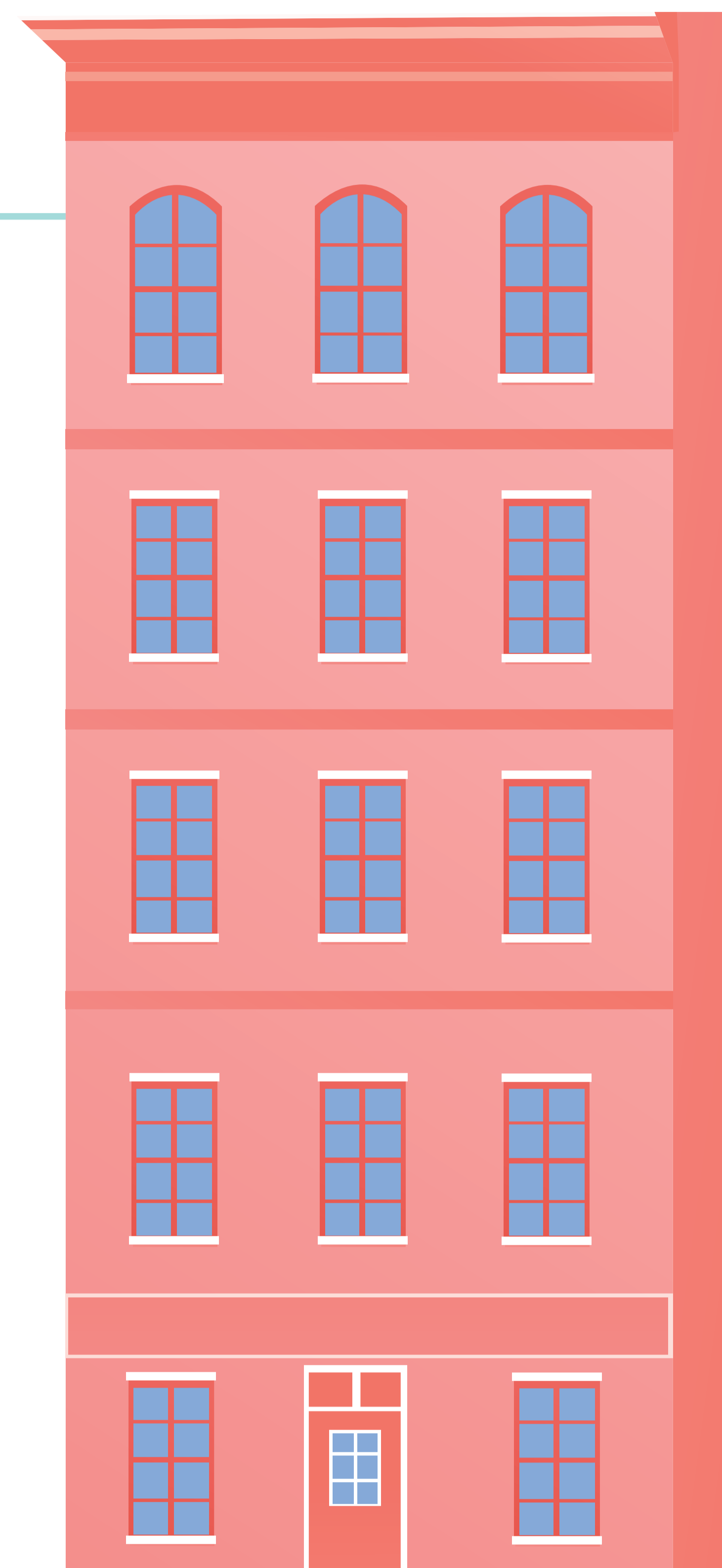


Port of
Antwerp
Bruges

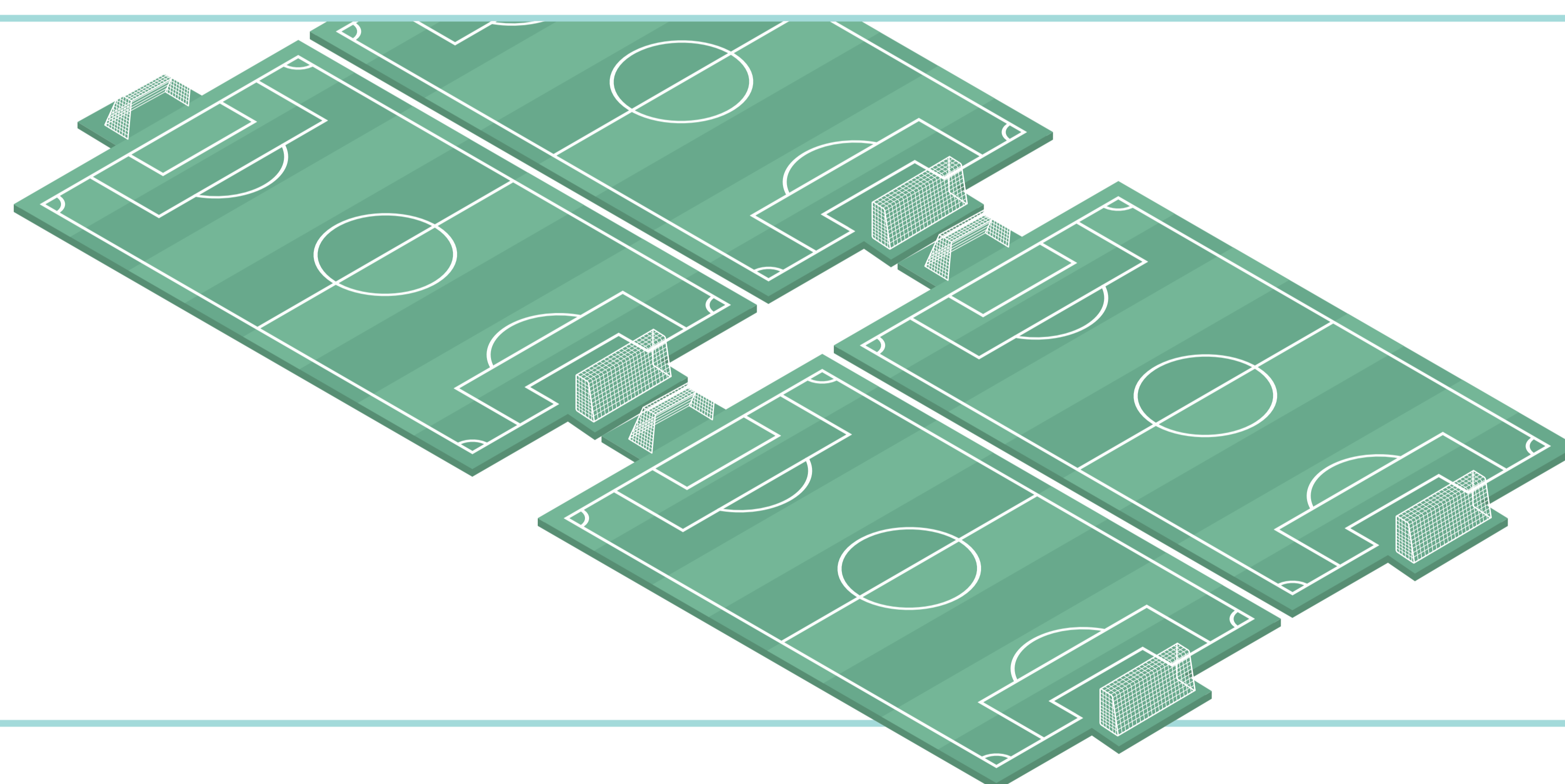
... er voor de deuren, bruggen, buispalen en damwanden van de Nieuwe Sluis Zeebrugge 23.000 ton staal wordt gebruikt?



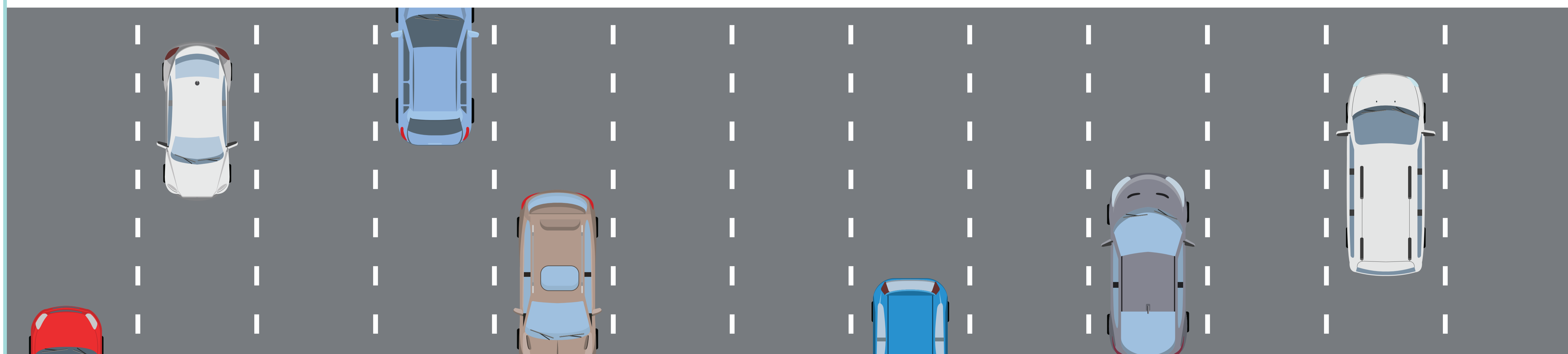
... de Nieuwe Sluis Zeebrugge zo diep wordt dat je er een flatgebouw van 5 verdiepingen in kan onderdompelen?



... de Nieuwe Sluis Zeebrugge een oppervlakte zal hebben van 4 tot 5 voetbalvelden?

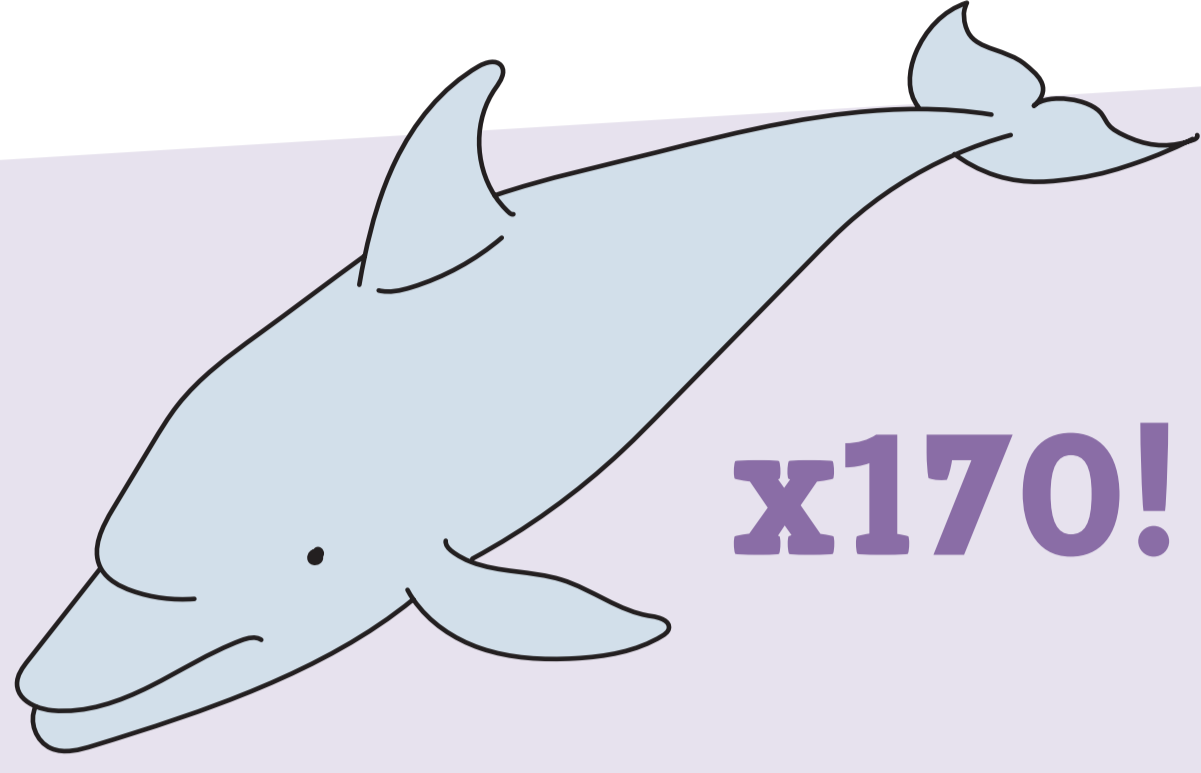


... de Nieuwe Sluis Zeebrugge een breedte heeft van 13 rijstroken?





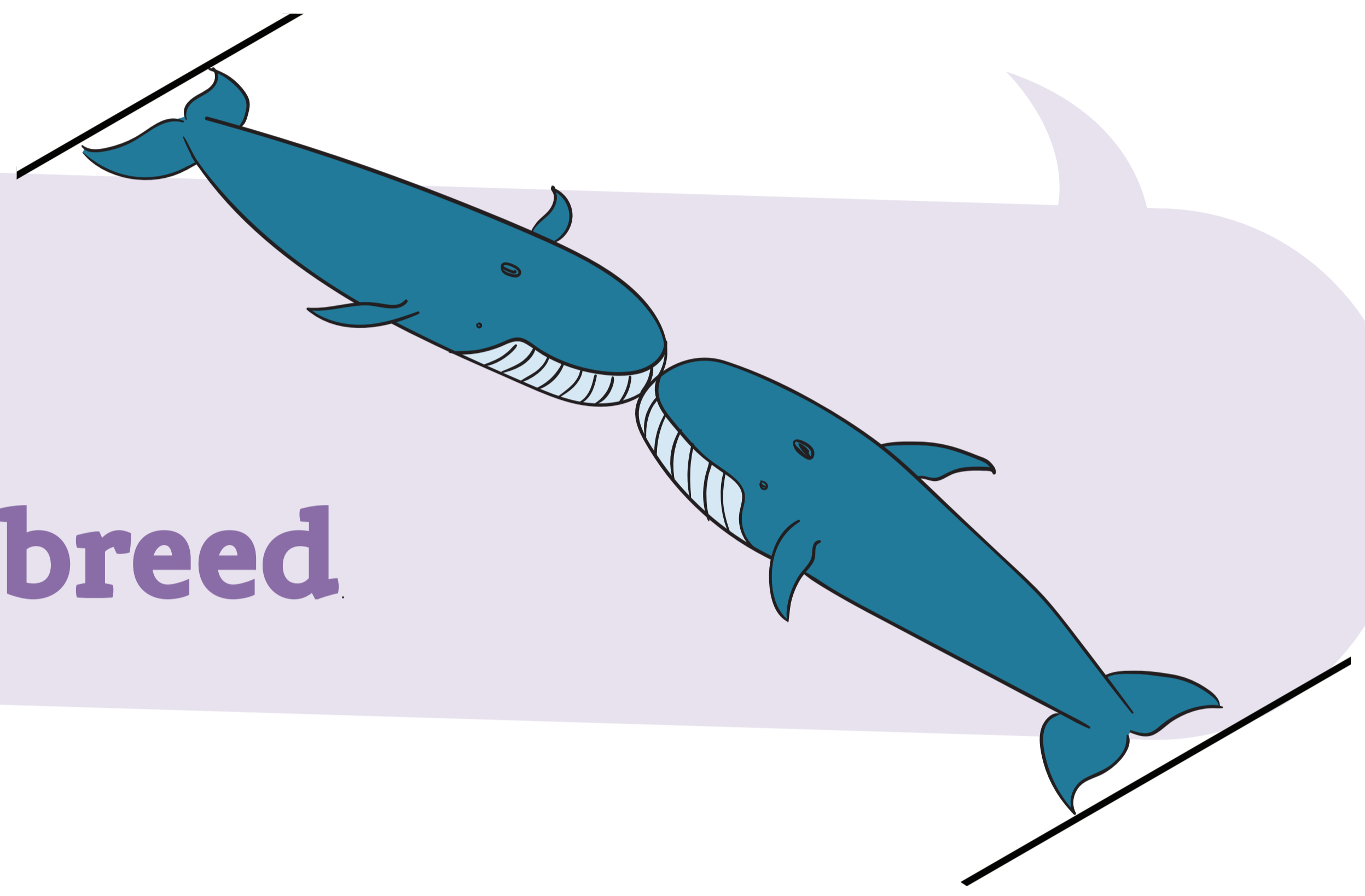
Wist je dat ...



x170!

... de nieuwe sluis even lang zal zijn als 170 dolfijnen die achter elkaar zwemmen? Dat is zo'n **430 meter lang**

... er twee blauwe vinvissen zullen passen in de nieuwe sluis? Dat zijn de grootste zeedieren ter wereld. De sluis wordt wel **55 meter breed**



... er **5 bruggen** over de sluis worden gebouwd? Zo kunnen fietsers, voetgangers, auto's en trams aan de overkant geraken.

... de nieuwe sluis ongeveer **24 meter diep** wordt? Dat betekent dat er 24 keizerspinguïns op elkaar zouden kunnen staan in de sluis.

