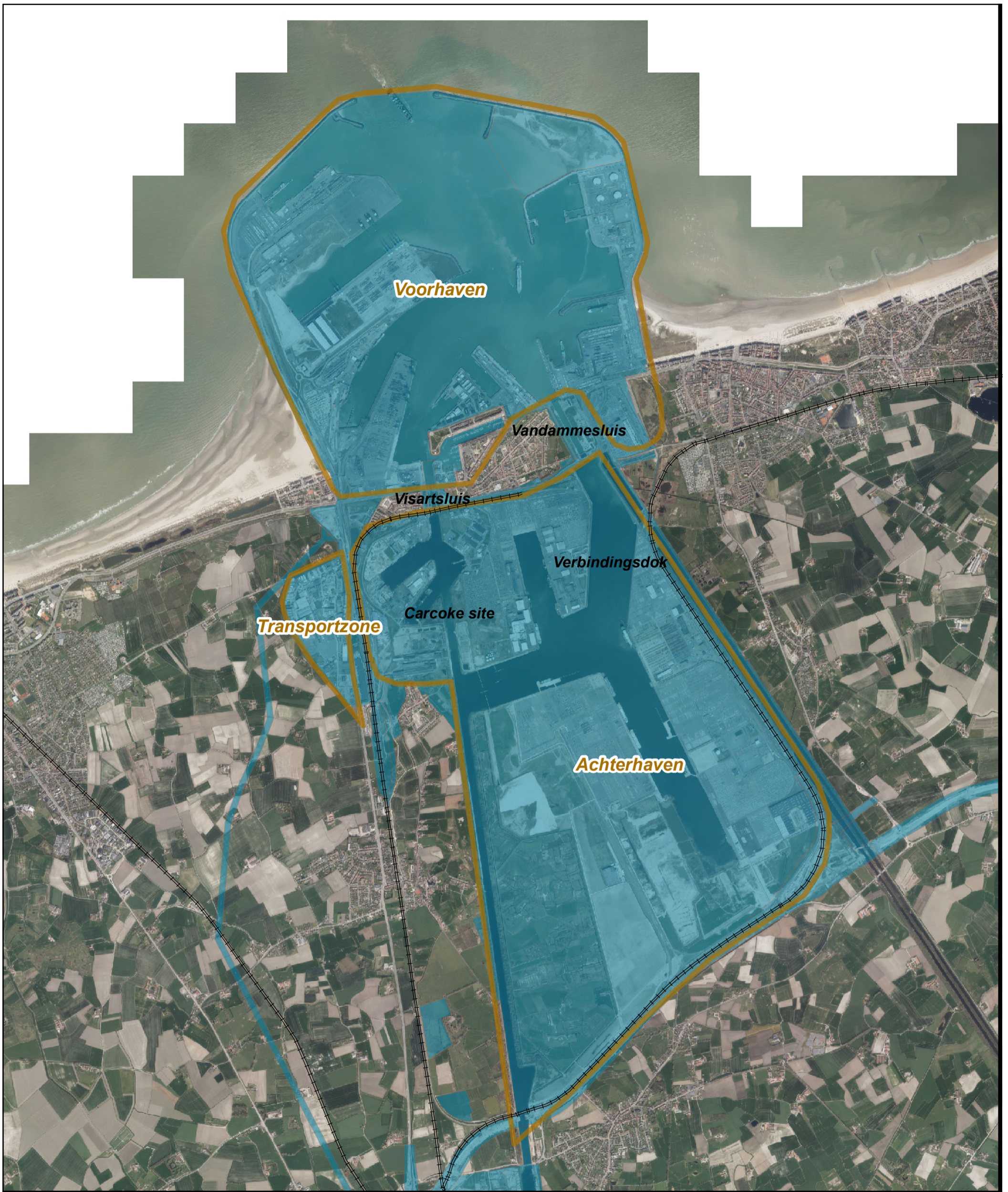


- 0100- woongebied
- 0101- woongebied met cultureel, historische en/of esthetische waarde
- 0102- woongebied met landelijk karakter
- 0105- woonuitbreidingsgebied
- 0200- gebied voor gemeenschapsvoorzieningen en openbaar nut
- ★ 0401- gebieden voor dagrecreatie
- ▲ 0402- gebieden voor verblijfrecreatie
- TRP 0410- gebied voor toeristische recreatieparken

- P 0500- parkgebieden
- T 0600- bufferzones
- 0700- groengebied
- N 0701- natuurgebied
- R 0702- natuurgebied met wetenschappelijke waarde of natuurreservaten
- 0900- agrarische gebieden
- 0901- landschappelijk waardevolle gebieden
- 1000- industriegebieden

- II 1002- milieubelastende industrieën
- 1033- transportzone
- 1100- ambachtelijke bedrijven en kmo's
- C 1200- ontginningsgebieden
- M 1400- militaire gebieden
- 1504- bestaande waterwegen

1:35.000

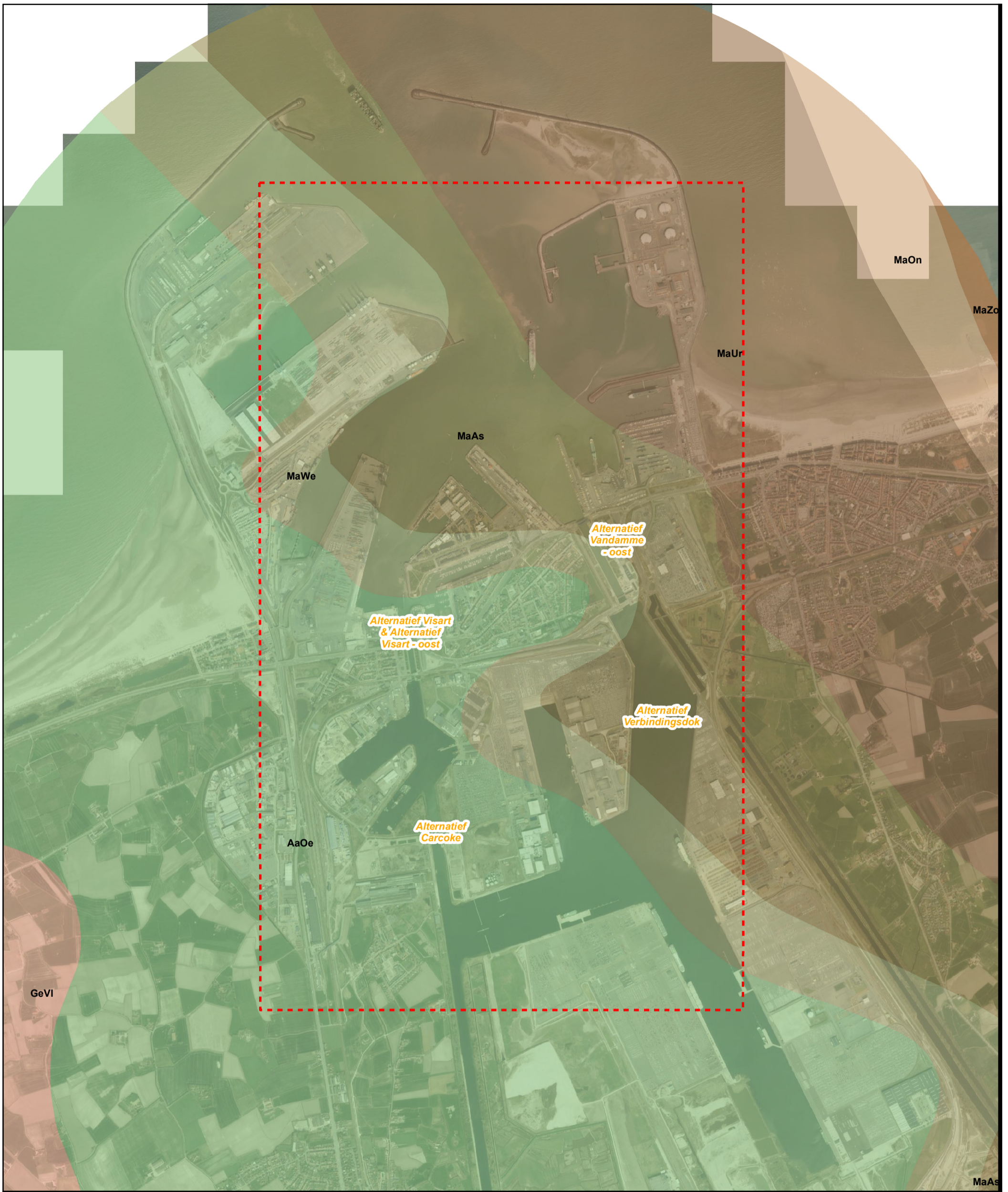


 Gewestelijk RUP 'Afbakening Zeehavengebied Zeebrugge'

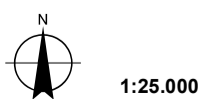


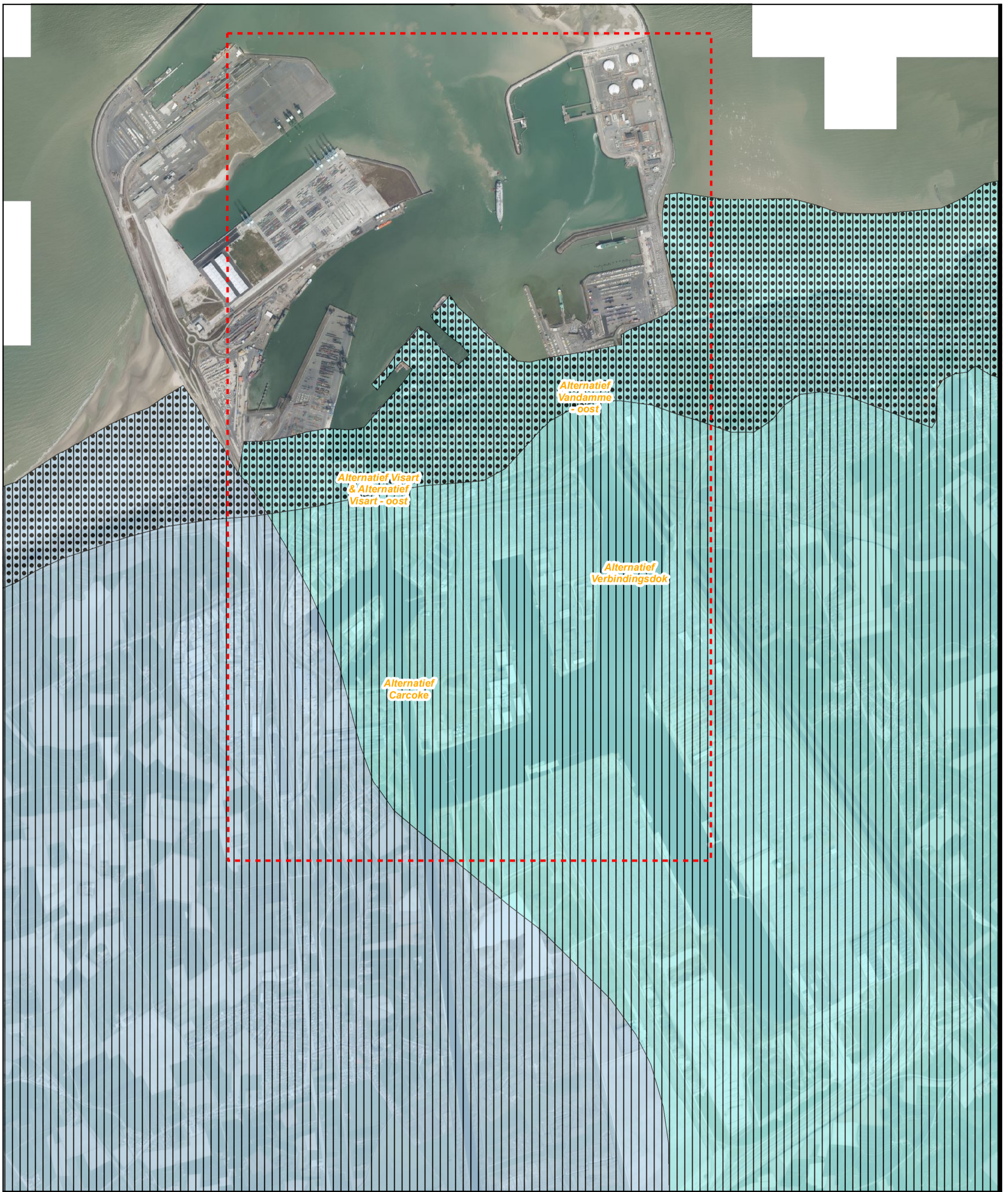
1:35.000

\\BEMA1\FILE03\Milieul\Projecten\BE0115000750_999\BE0115000918_Raamcontract_MER_VLOV_WBS_0124_DO6_Complex project SHIP Zeebrugge\06_plannen\02_maps\BE0115000918_krt_004A_RUPs.mxd



- Studiegebied
- L. Asse
- L. Zomergem
- L. Wemmel
- L. Onderdale
- L. Oedelem
- L. Ursel
- L. Vlierzele





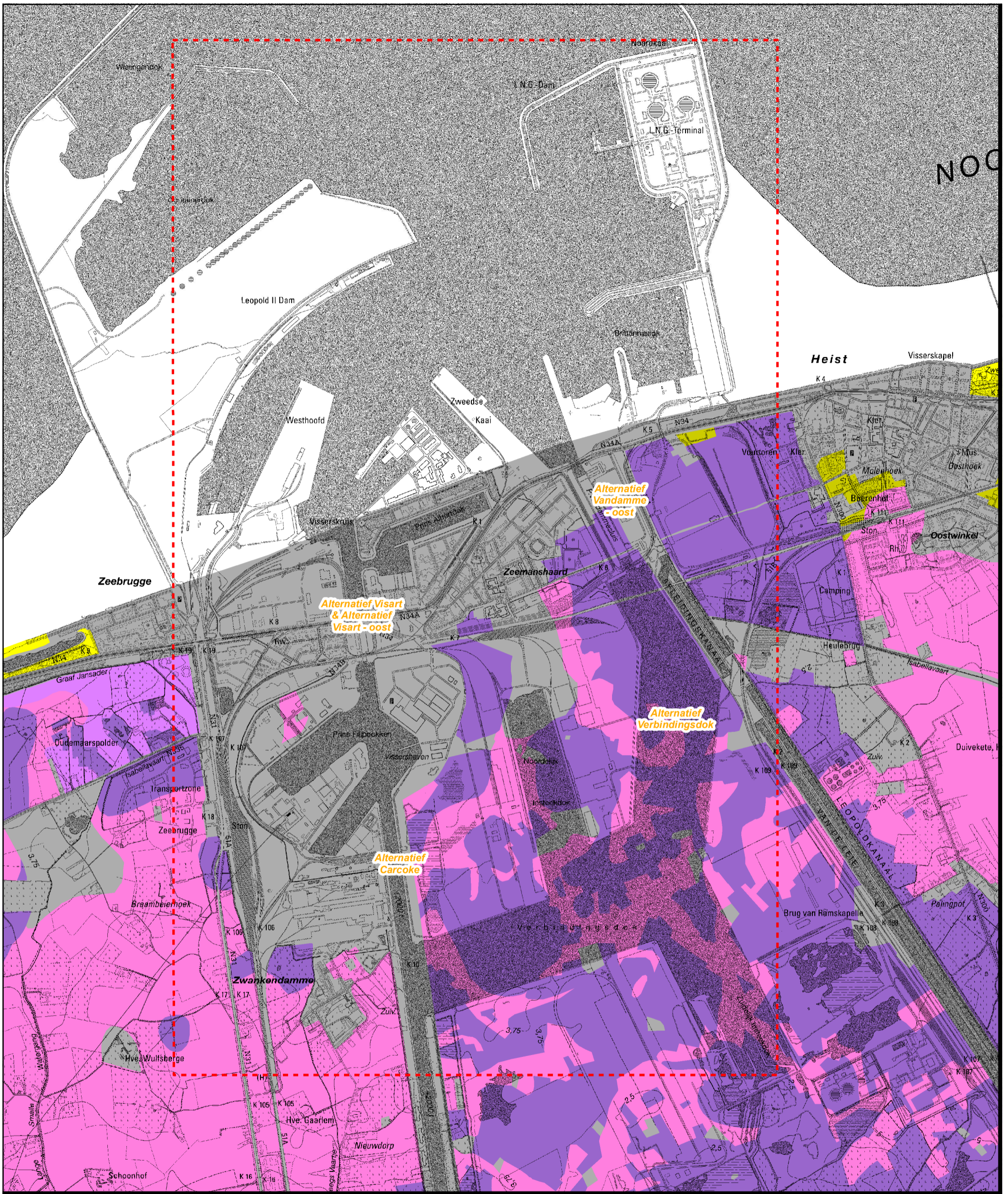
Studiegebied

- ▲ Terras
- Breuken
- Loess

	11	11a	11c	11d	13	13a	13b	13c	13d
		FH	GH	EH GH		FH	EH	GH	EH GH
	ELPw en/of HQ	ELPw en/of HQ	ELPw en/of HQ	ELPw en/of HQ	ELPw en/of HQ	ELPw en/of HQ	ELPw en/of HQ	ELPw en/of HQ	ELPw en/of HQ
					FLPW	FLPW	FLPW	FLPW	FLPW
	GLPe	GLPe	GLPe	GLPe	GLPe	GLPe	GLPe	GLPe	GLPe



1:25.000



- Studiegebied
- Poelgrond polders
- Antropogeen
- Dekklei polders
- Hoge kustduin
- Kreekkrug
- Kustduingrond

1:20.000



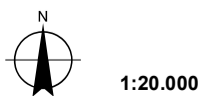
- - - Studiegebied
- Bevaarbaar
- Geklasseerd, eerste categorie
- Geklasseerd, tweede categorie
- Geklasseerd, derde categorie
- Niet geklasseerd
- Gracht van algemeen belang

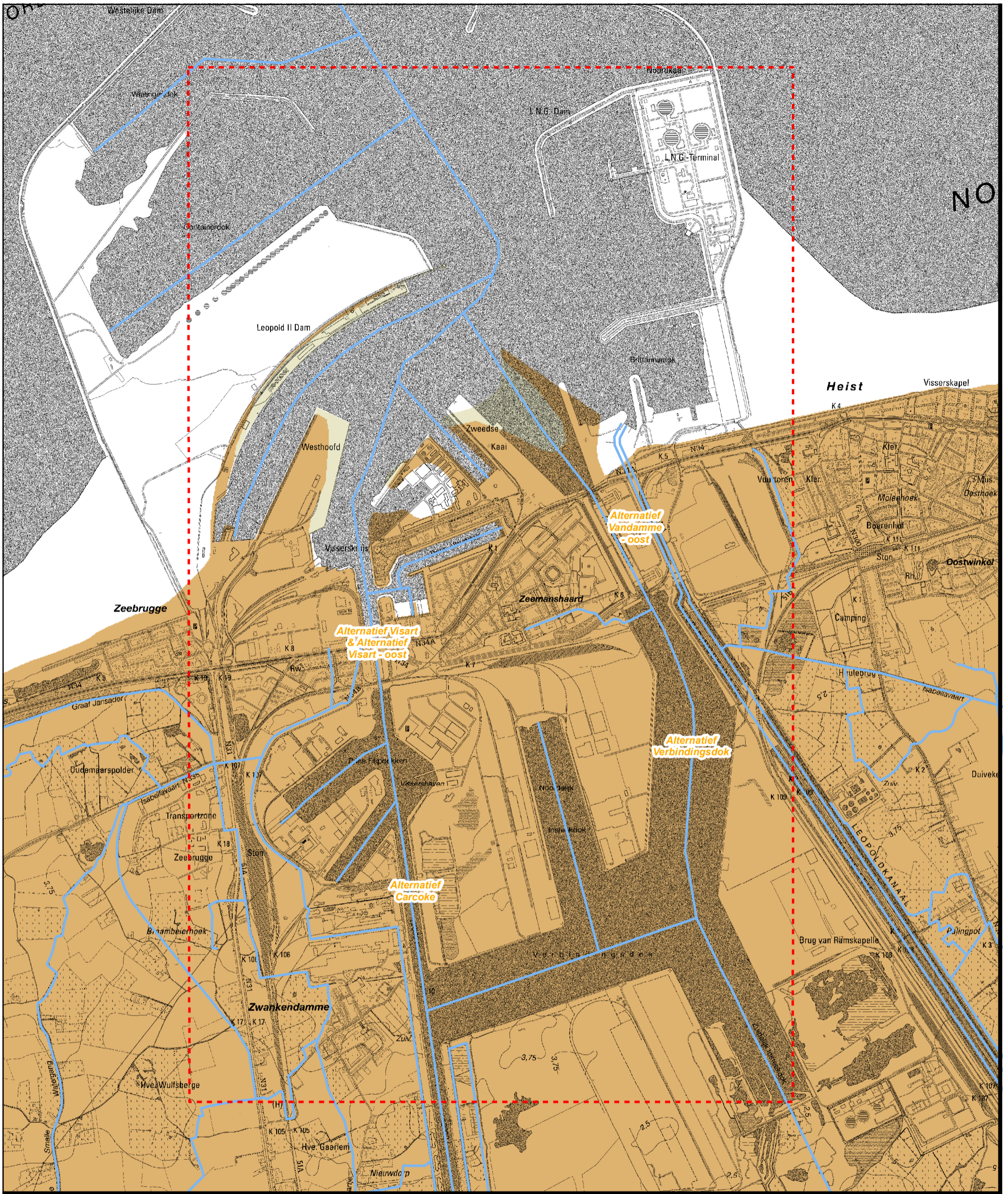


1:20.000

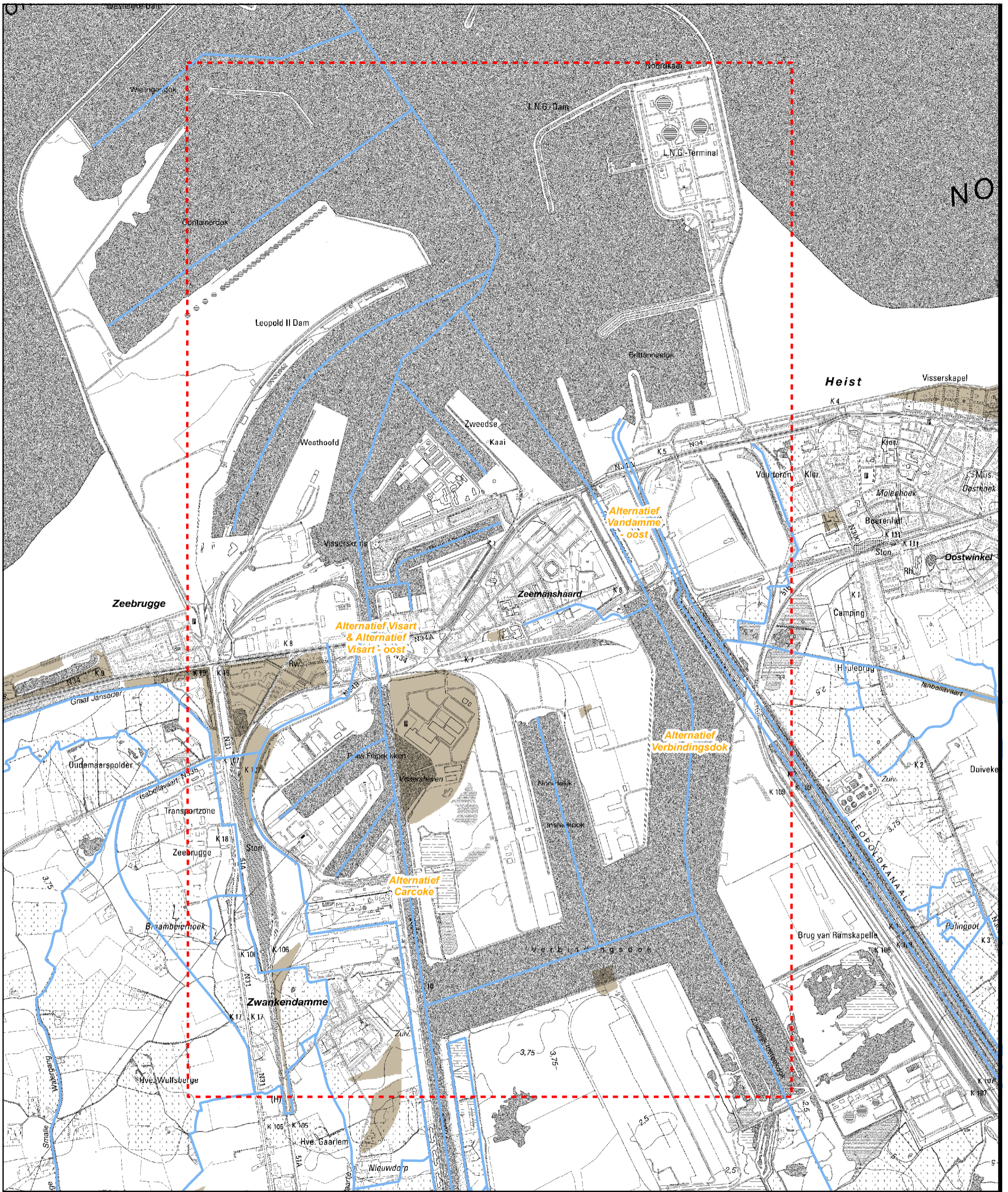


- - - Studiegebied
- zeer waardevolle structuurkenmerken (S1)
- waardevolle structuurkenmerken (S2)
- zwakke structuurkenmerken (S4)
- zeer zwakke structuurkenmerken (S5)
- niet geïnventariseerd



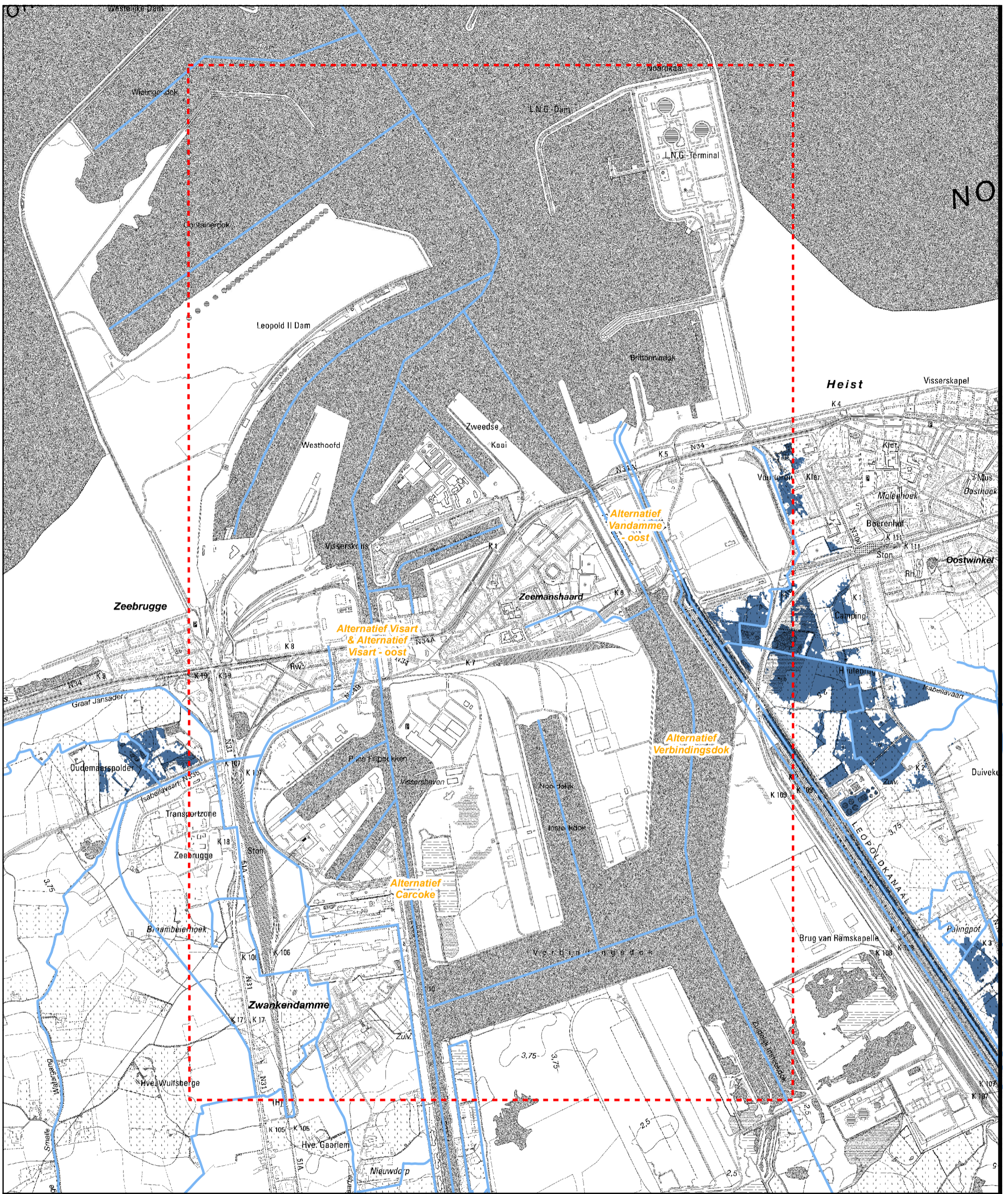


- Studiegebied
- Waterlopen
- Geen informatie beschikbaar
- Zeer gevoelig voor grondwaterstroming (type 1)
- Matig gevoelig voor grondwaterstroming (type 2)
- Weinig gevoelig voor grondwaterstroming (type 3)



- Studiegebied
- Waterlopen
- Niet infiltratiegevoelig
- Infiltratiegevoelig

1:20.000



- Studiegebied
- Waterlopen
- Niet overstromingsgevoelig
- Effectief overstromingsgevoelig
- Mogelijk overstromingsgevoelig

1:20.000



-  Studiegebied
-  Waterlopen
-  Niet erosiegevoelig
-  Erosiegevoelig



1:20.000



- Studiegebied
- Lijnrelict
- Puntrelict
- Relictzone
- Ankerplaats

N
1:20.000



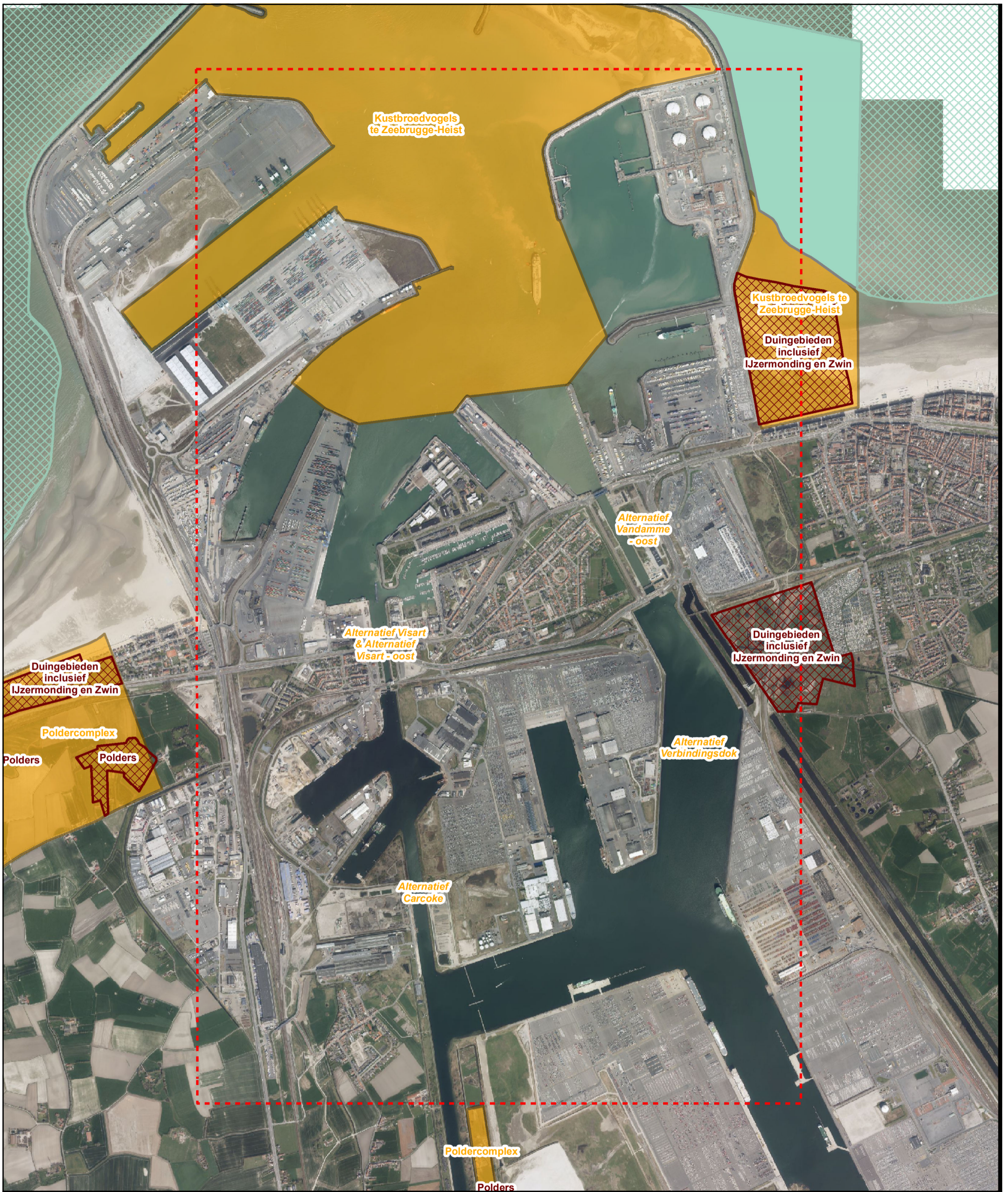
Studiegebied

- Inventaris Bouwkundig Erfgoed
- Beschermd monument
- Beschermd stads- en dorpsgezicht
- Beschermd landschap

N
1:20.000



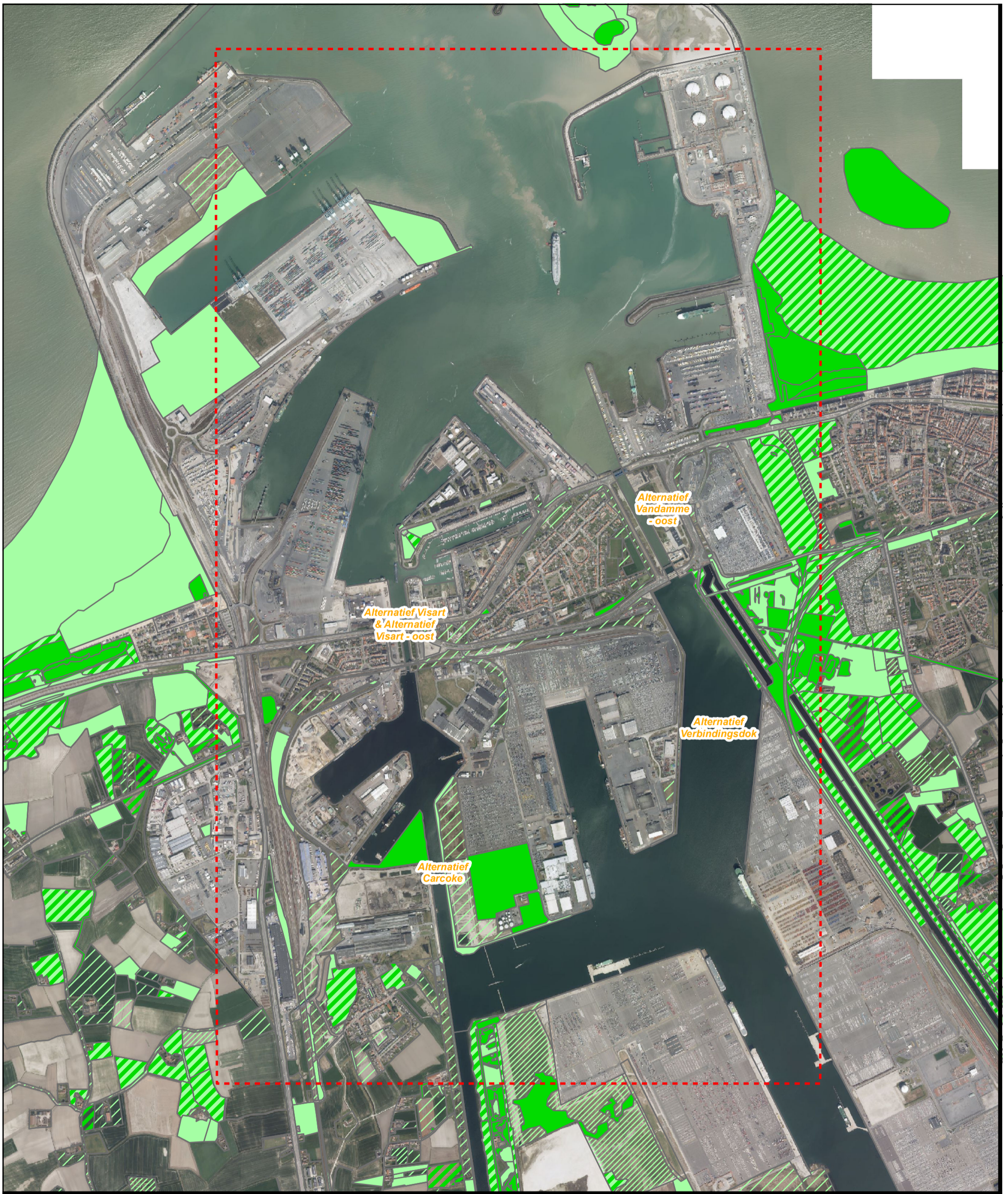
- CAI
- Studiegebied



- Studiegebied
- Habitatrictlijngebied
- Vogelrichtlijngebied
- Marien Vogelrichtlijngebied Zeebrugge
- Gericht marien reservaat Baai van Heist



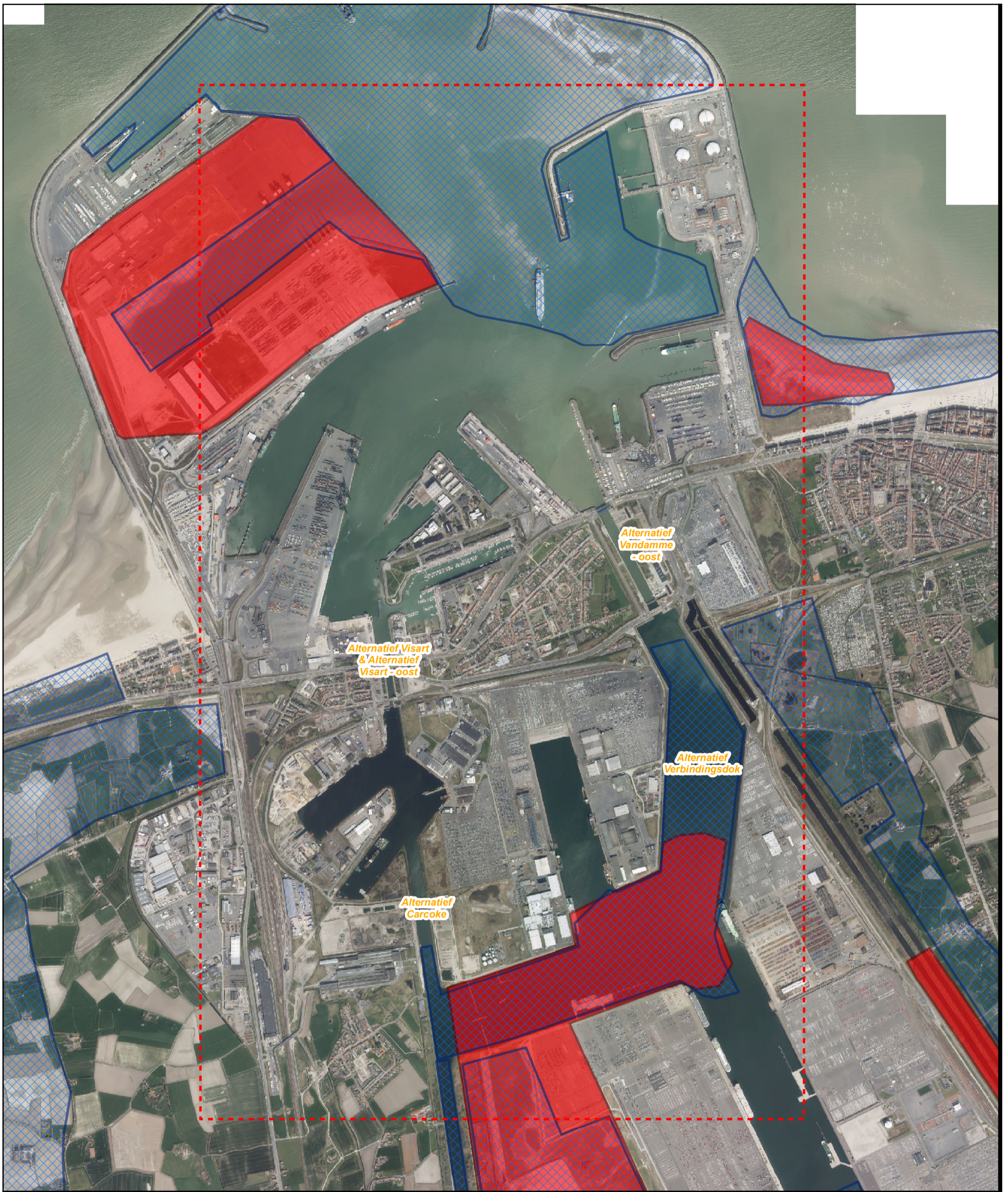
- Studiegebied
- Grote eenheid natuur
- Grote eenheid natuur in ontwikkeling
- Natuurverwevingsgebied



- Studiegebied
- Biologisch minder waardevol
- Complex van biologisch minder waardevolle en waardevolle elementen
- Complex van biologisch minder waardevolle, waardevolle en zeer waardevolle elementen
- Complex van biologisch minder waardevolle en zeer waardevolle elementen
- Biologisch waardevol
- Complex van biologisch waardevolle en zeer waardevolle elementen
- Biologisch zeer waardevol



1:20.000



- Studiegebied
- Pleistergebied
- Slaapplaats

1:20.000



- Studiegebied
- weidevogelgebied
- bijzondere broedvogels