



**ROUTEPLAN 2030**  
**>SAMEN VOORUIT>**

# Vervoerregioraad #25

- Vervoerregio Antwerpen -  
27 september 2023



# Agenda

1. Goedkeuring verslag Vervoerregioraad #24 van 28 juni 2023
2. Trage Wegen
3. Presentatie S-MER Routeplan 2030
4. Voorlopige vaststelling Routeplan 2030
5. Uitvoeringscatalogus Modal Shift
6. Basisbereikbaarheid De Lijn: communicatie over fase 2 + info Vervoer op Maat
7. Varia
  - o Brief VRA/TTB aan NMBS over voorstadstreinen
  - o Antwoord van kabinet Peeters op brief N171
  - o Infosessie 16 oktober

# Goedkeuring verslag VVRR #24

- Goedkeuring verslag VVRR #24 – 28 juni 2023

# Trage Wegen

- Presentatie

*Laura Nagels – Trage Wegen VZW*



ROUTEPLAN 2030  
>SAMEN VOORUIT>



ACTIEF EN BELEVINGSVOL  
OP PAD LANGS

# TRAGE WEGEN



Vervoerregioraad  
Antwerpen  
27.09.2023

## 1. TRAGE WEGEN

















## TRAGE WEGEN

*Doorsteken, steegjes,  
bospaden, veldwegen, jaagpaden,  
voetgangersbruggen, pleinen,  
buurtparkjes,  
trails, shortcuts, ...*

*geen gemotoriseerd verkeer*

*op maat van voetgangers en fietsers  
- menselijke schaal -*

*1001 vormen & functies*



## TRAGE WEGEN



DeMorgen - 05.06.2023

**DeMorgen.**

IN HET NIEUWS | BETER LEVEN | MENINGEN | POLITIEK | TV & CULTUUR

Nieuws Mobiliteit

## De troon van Koning Auto wankelt (een beetje): Vlamingen fietsen en wandelen meer dan ooit



Fietsers in Antwerpen. Beeld Tim Dirven

We fietsen en wandelen steeds meer. 18 procent van onze verplaatsingen gebeurt met de (elektrische) fiets. 17 procent doen we te voet. Dat leert een nieuw onderzoek van het Vlaams Departement Mobiliteit.

**JEROEN VAN HORENBEEK** 5 juni 2023, 18:00

woonwerkverkeer < verplaatsingen vrije tijd









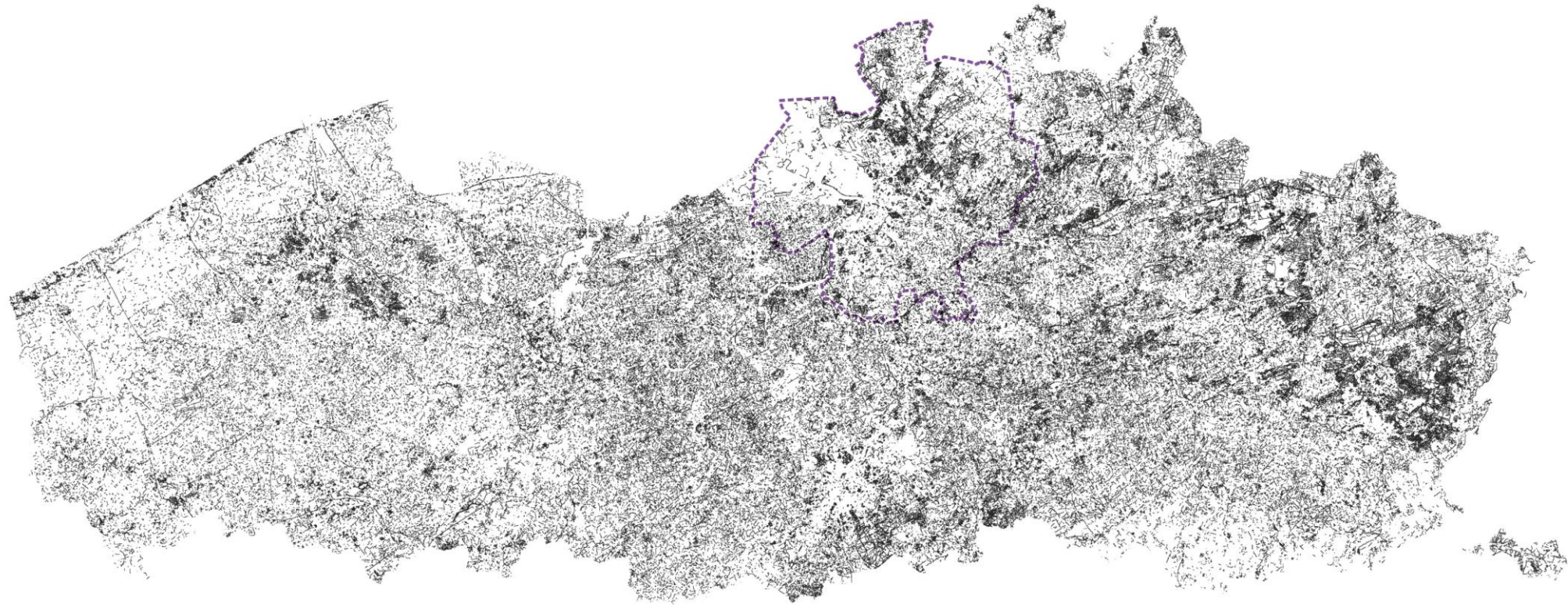












*Vlaanderen -- alle trage wegen op kaart  
bron Wegenregister*

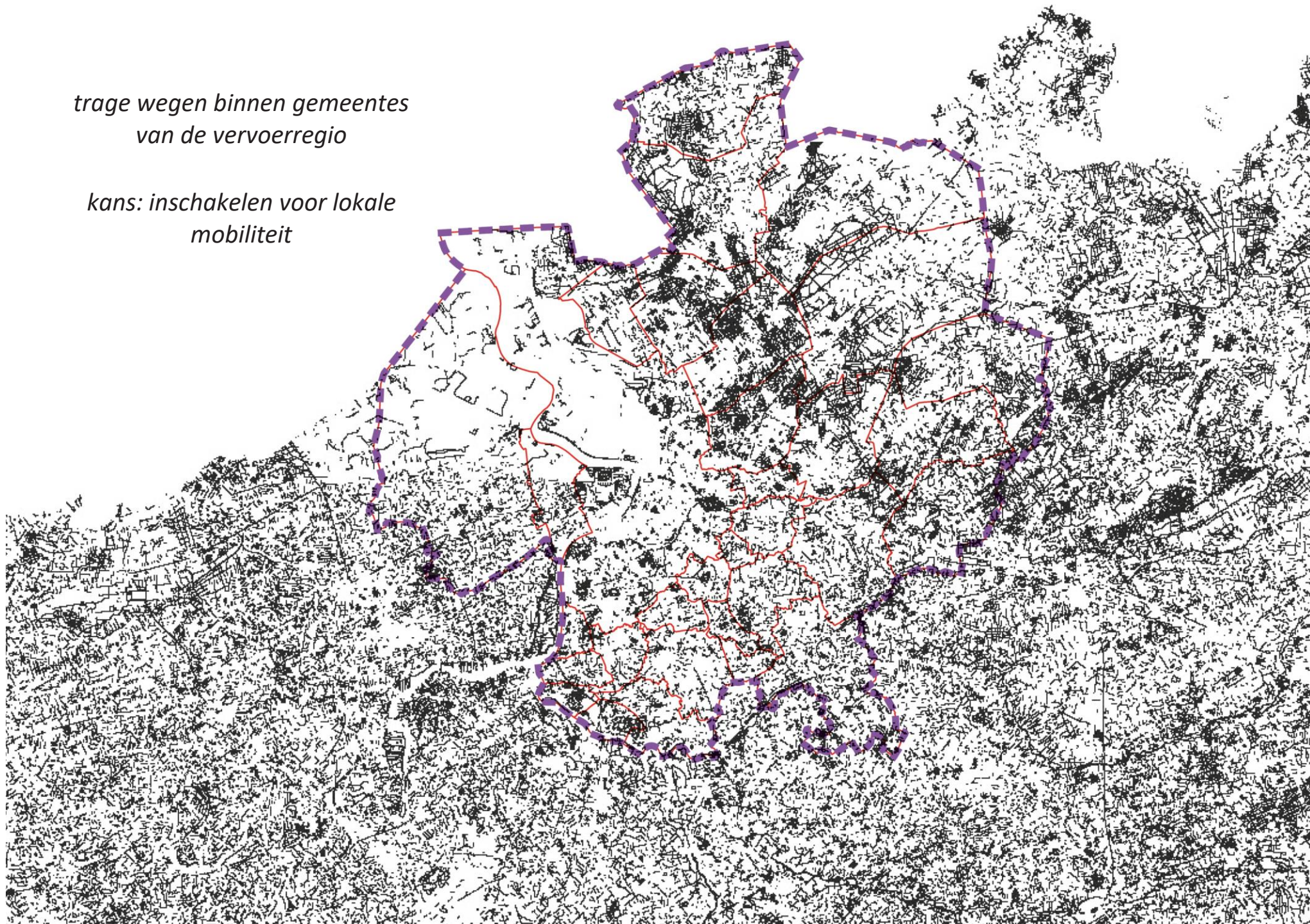
*kleine ruimtelijke elementen - groot  
aandeel weginfrastructuur*

Vlaanderen 67.000 km autoweg - **42.000 km trage weg**



*trage wegen binnen gemeentes  
van de vervoerregio*

*kans: inschakelen voor lokale  
mobiliteit*



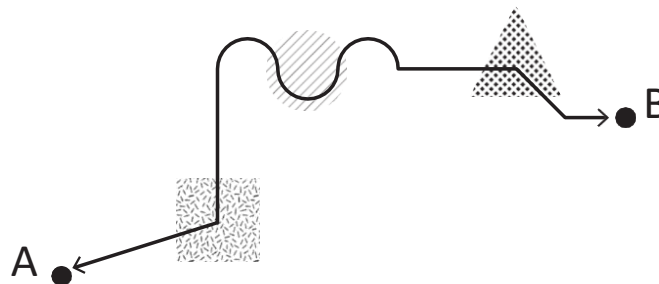


## **2. naar een TRAAG NETWERK**

## NAAR EEN TRAG NETWERK

trage wegen verbinden - klemtoon op het netwerk

> **Trage wegen beschikken over de potentie om de functionaliteit van het wegennet te actualiseren en de consistentie van het wegennetwerk te verhogen.** Dit op voorwaarde dat het de moeite loont om ze op te zoeken: omdat ze échte alternatieve routes bieden voor inwoners en bezoekers. Dit gebeurt **door het verbinden en verknopen van afzonderlijke wegsegmenten,**  
-tracés en plekken **tot langere trajecten in een traag netwerk.**





# TRAGE WEGEN > V

## **behouden & versterken**

van het netwerk van trage en autoluwe wegen

- > cartografie
- > historisch onderzoek
- > workshops, werktafels, wandelingen
- > ondersteuning steden en gemeenten: beleidskader/actieplan/uitvoering
  - > dossierbehartiging en vorming
  - > activeren praktijkgemeenschap en netwerk

# NAAR EEN TRAAG NETWERK

van inventaris naar beleidskader - obv bepalingen Gemeentewegendecreet (2019)



**ANTWERPEN**



ÓÓΚ ANTWERPEN





## NAAR EEN TRAAG NETWERK

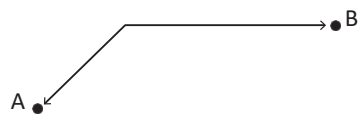
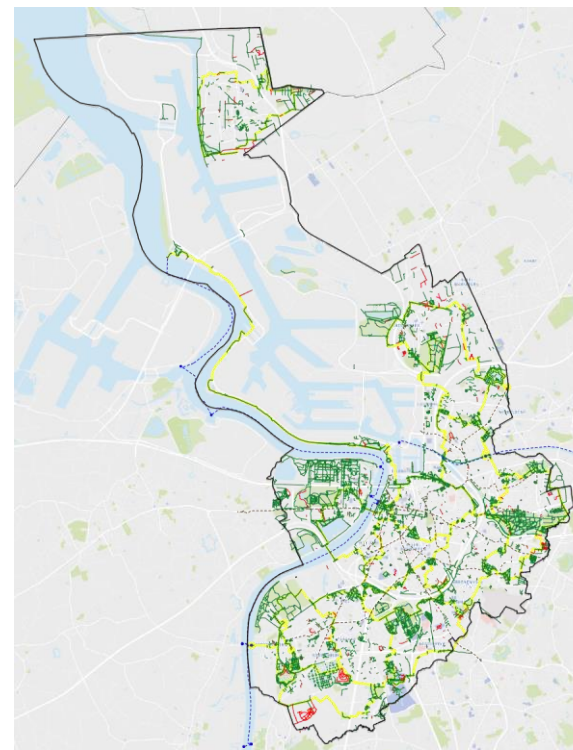
complementair aan het fietsroutenetwerk  
ref. Stad Antwerpen

Fietskaart

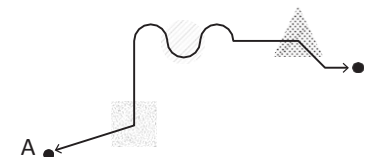


+

Traag Netwerk



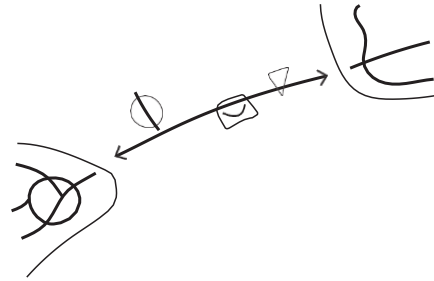
snel en comfortabel onderweg  
recht naar je bestemming vaak  
langs verkeersassen



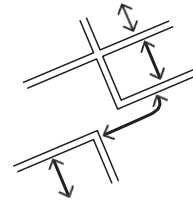
autoluw en belevingsvol onderweg je  
eigen weg zoeken, op ontdekking tot in  
de kleinste hoekjes

## NAAR EEN TRAAAG NETWERK

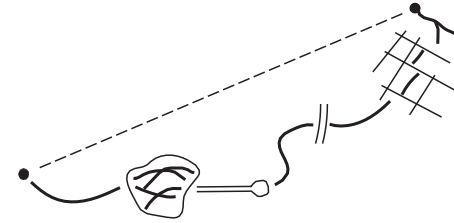
anders onderweg  
belevingslinten



... verbinden oases,  
stapstenen en lokale  
trekpleisters op een  
maximaal groene manier



... vormen een luwe,  
aangename route doorheen  
het stadswefsel, langs  
doorsteken, rustige  
straten en pleintjes



... zijn een alternatief voor  
drukke verkeersassen langs  
fijne stukjes stad



'Den Berm', deel van belevingslint &  
groene Districtenroute - Wilrijk

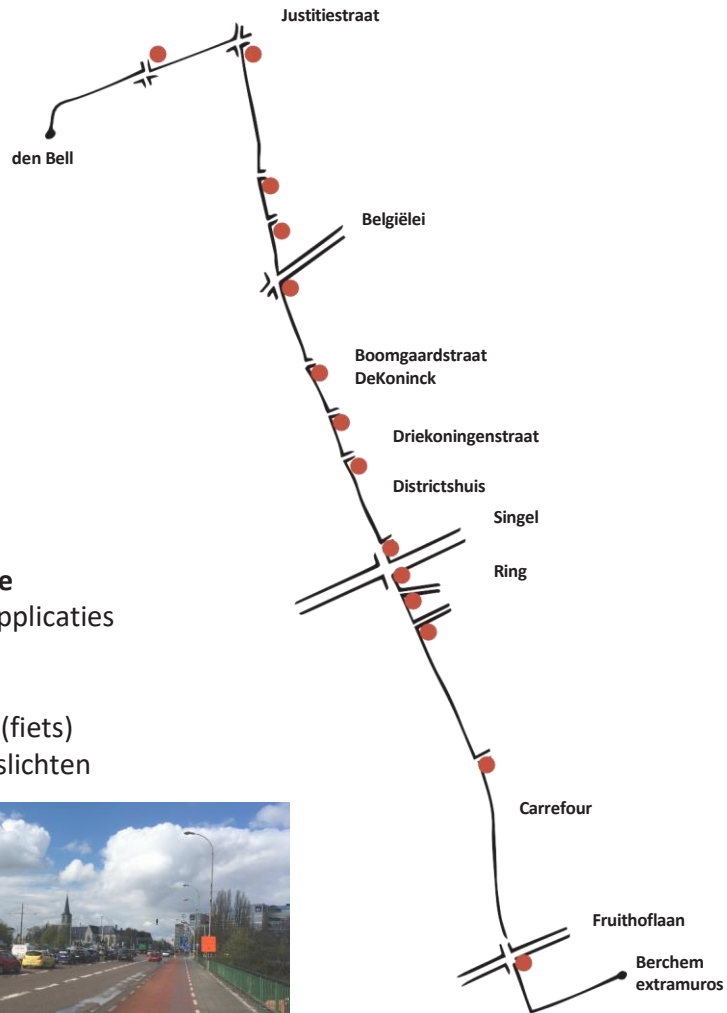


# NAAR EEN TRAAG NETWERK

anders onderweg  
belevingslinten

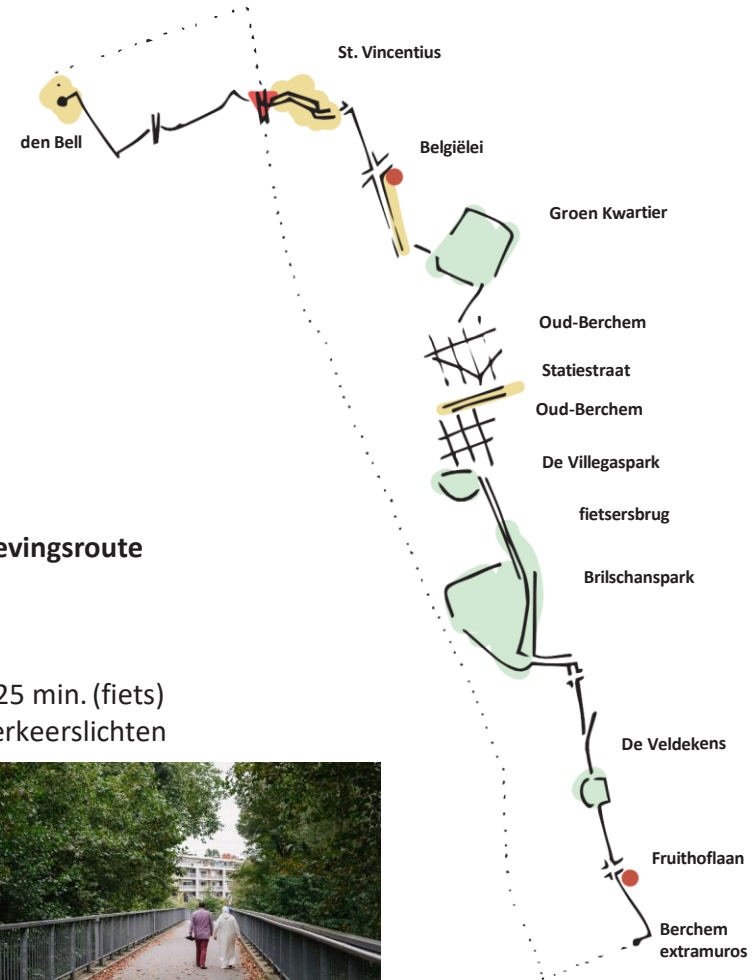
**adviesroute**  
navigatie applicaties

20-25 min. (fiets)  
● 14 verkeerslichten



**belevingsroute**

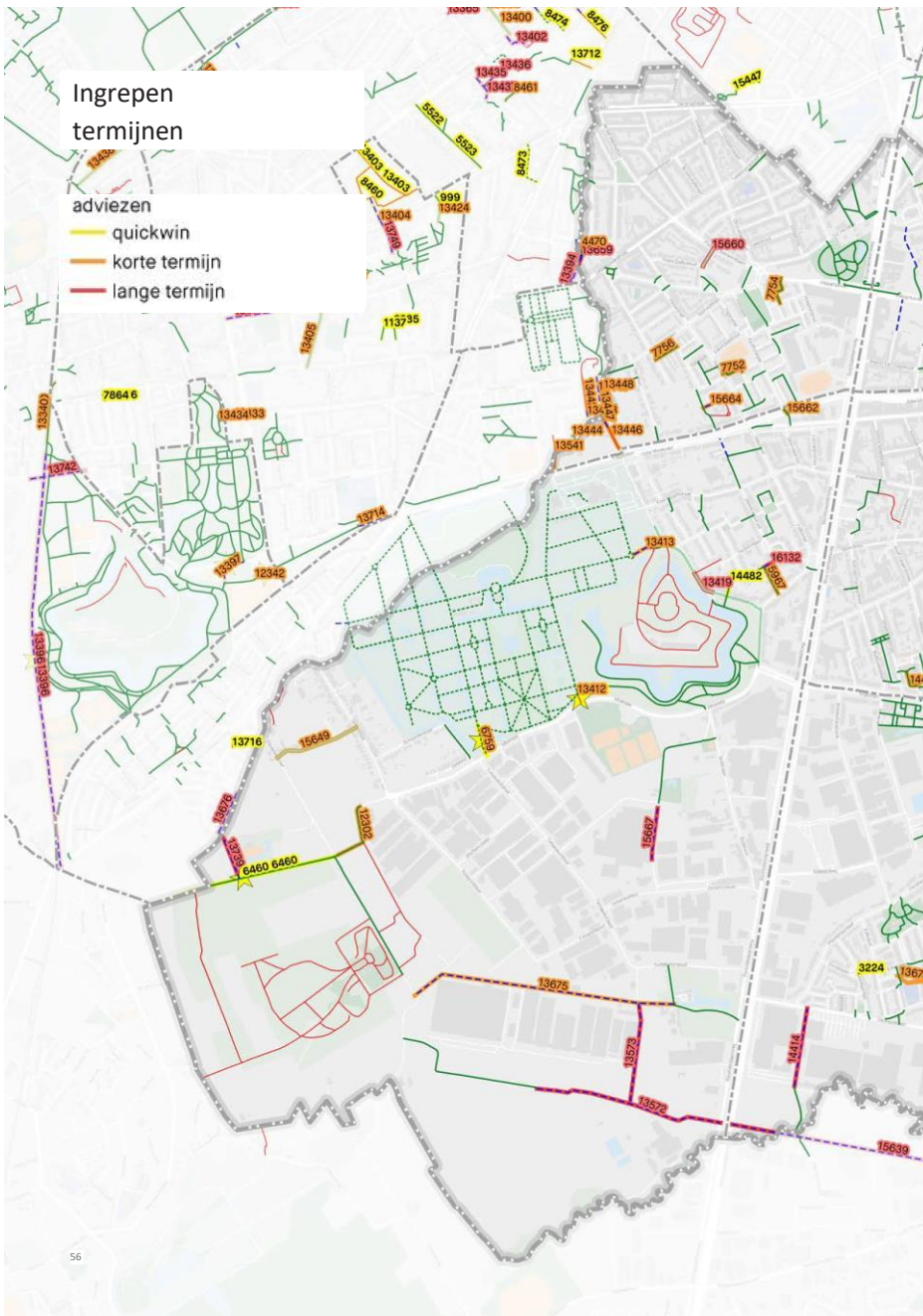
20-25 min. (fiets)  
● 2 verkeerslichten



hoe **aan de slag?**

het versterken van het traag netwerk is een **proces** en  
heeft ook baat bij het identificeren van **quickwins** en  
strategische **projecten**





WEGNUMMER: 13412  
TOEGANKELIJK: neen  
TRAGE WEG: ja

ADVIES:  
Hek openen in overeenkomst met eigenaar - Kans tot een fantastische autovrije route als het poortje kan geopend worden en een mooi pad wordt aangelegd.

BRON:  
map-it

OPMERKING:  
-



WEGNUMMER: 4704  
TOEGANKELIJK: ja  
TRAGE WEG: ja

ADVIES:  
Bestaande weg laten zoals hij is - Intiem karakter van de trage weg behouden. Hoogstens aanleggen in halfverharding, asphalt is niet gewenst in deze natuurlijke omgeving.

BRON:  
Trage Wegen

OPMERKING:  
-

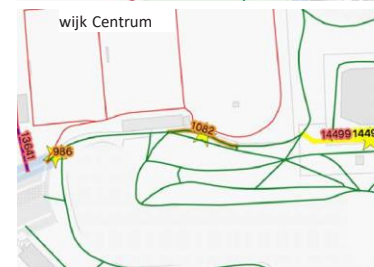


WEGNUMMER: 14482  
TOEGANKELIJK: ja  
TRAGE WEG: ja

ADVIES:  
Veilige overstek voorzien - Verbinding met het fort verbeteren door bijvoorbeeld de aanleg van een zebraapad of de weg op termijn heraanleggen.

BRON:  
Trage Wegen

OPMERKING:  
-

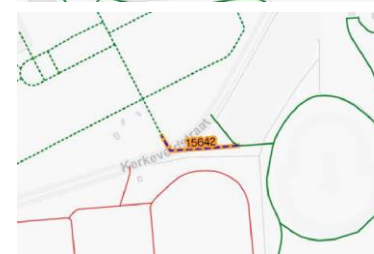


WEGNUMMER: 1082  
TOEGANKELIJK: ja  
TRAGE WEG: ja

ADVIES:  
Heraanleg bedding (bv. verharden, ontharden, infrezen, knuppelpad?) - Fietscomfort verhogen tussen topsportschool en Universiteitsplein.

BRON:  
map-it

OPMERKING:  
-



WEGNUMMER: 15642  
TOEGANKELIJK: missing link  
TRAGE WEG: neen, trage weg maken of verblijfskwaliteit verhogen

ADVIES:  
Creatie nieuwe verbinding, verlenging - Verbinding maken tussen begraafplaats en Fort VI door opening te maken in de omheining en een verhoogde inrichting te voorzien op de Kerkeveldstraat. Tenzij de Kerkeveldstraat zijn verbindende functie voor auto's verliest en wordt omgevormd tot trage weg waarbij beide groengebieden tot één versmelten (lange termijn).

BRON:  
Trage Wegen

OPMERKING:  
-





plaatsing naambordjes



gedrukte tragewegenkaarten



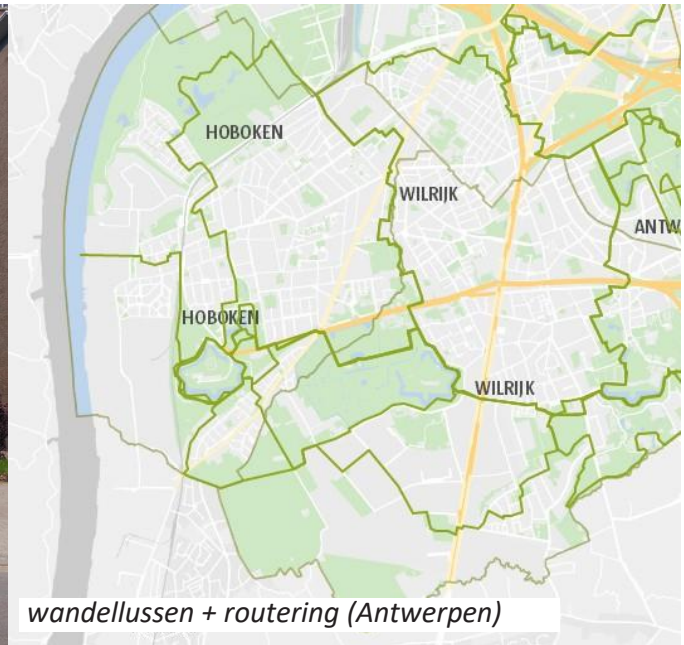
terreinwerken trage weg



events: stadstrails (Antwerpen)



contactbeheer: trage weg - autoweg



wandellussen + routing (Antwerpen)



*trage wegen binnen gemeentes  
van de vervoerregio*

*kans: inzetten op actief en  
belevingsvol onderweg zijn*





ACTIEF EN BELEVINGSVOL  
OP PAD LANGS

# TRAGE WEGEN

contact: [laura.nagels@tragewegen.be](mailto:laura.nagels@tragewegen.be)

Vervoerregioraad  
Antwerpen  
27.11.2023



# Voorlopige vaststelling Routeplan 2030

- Voorlopige Vaststelling van het Routeplan 2030

*Tom Janssens – beleidsmedewerker Team VRA*

## **Besluitvorming**

Besluit van de Vlaamse Regering over de regionale mobiliteitsplannen met integratie van de milieueffectrapportage van 20/11/2020





# Onderdelen van het regionaal mobiliteitsplan

zie ook [leeswijzer](#) en <https://routeplan2030.be/documenten/>

- **Oriëntatienota** ([deel 1](#) & [deel 2](#))

- omgevingsanalyse, inventaris en synthese (2017-2018)

- **Visienota**

- gemeenschappelijk missie (2018)

- **Plannota** (2020)

met **strategische plan-MER** (2023)

\* te valideren door Vervoerregioraad 27/09/2023.

- **Aanvullende nota's**

- [Feederlijnen](#) (2021)
- [Doorstroming](#) (2021)
- [Mobiliteitsknooppunten](#) (2021)
- [Parkeerstrategie](#) (2021)
- [Wegencategorisering](#) \*
- [Vervoer op maat](#) (2021)
- [Personenvervoer over water](#) (2022)
- [Goederenvervoer](#) (2022)
- [Actieplan](#) \*
- [Evaluatiekader](#) (2021)

# Voorlopige vaststelling Routeplan 2030

- Voorstel van beslissing

Het ontwerp Regionaal Mobiliteitsplan Antwerpen, genaamd 'Routeplan 2030', wordt voorlopig vastgesteld door de Vervoerregioraad.



# Uitvoeringscatalogus Modal Shift

- Presentatie

*Bart Van Camp - Lantis*



ROUPEPLAN 2030  
>SAMEN VOORUIT>



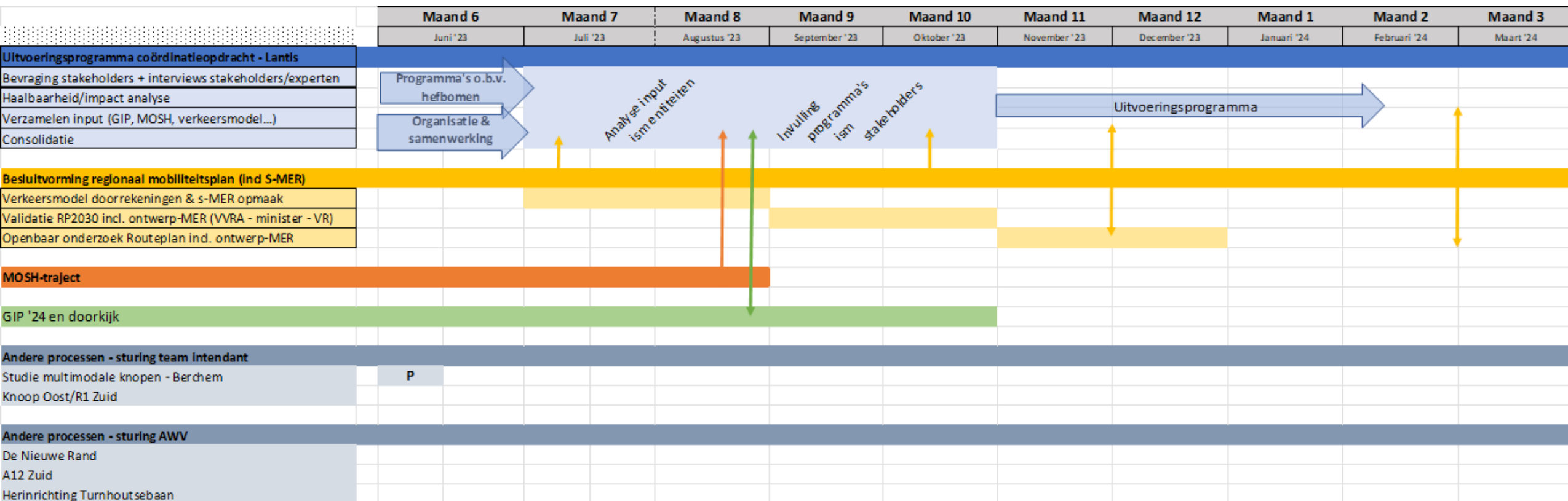
Vervoerregio  
**ANTWERPEN**

# Coördinatieopdracht uitvoeringsprogramma Routeplan 2030





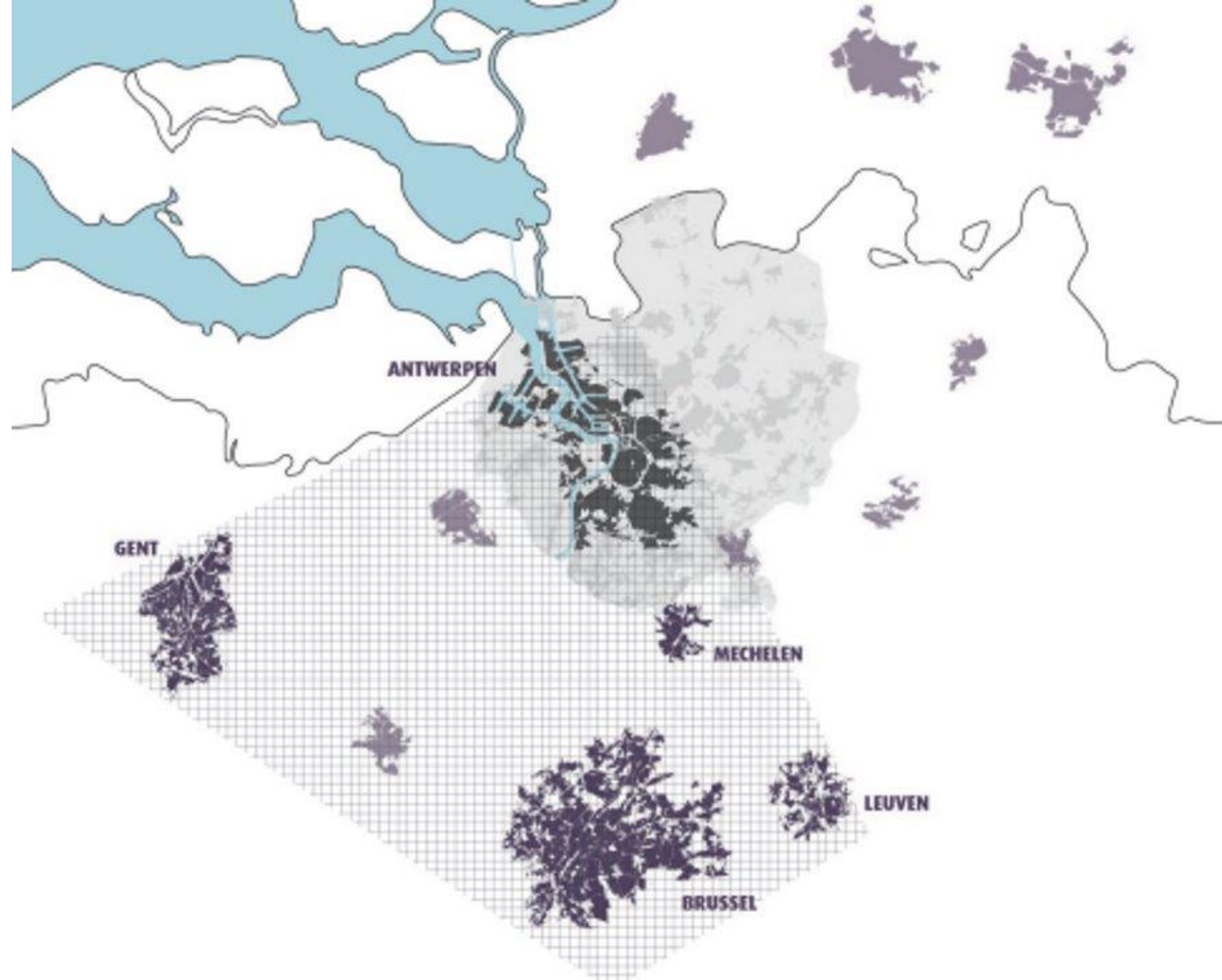
# Proces coördinatie-opdracht uitvoeringsprogramma & raakvlakken



## Situering Vervoerregio Antwerpen

Diverse regio met kansen, maar ook vele uitdagingen met effect naar mobiliteit

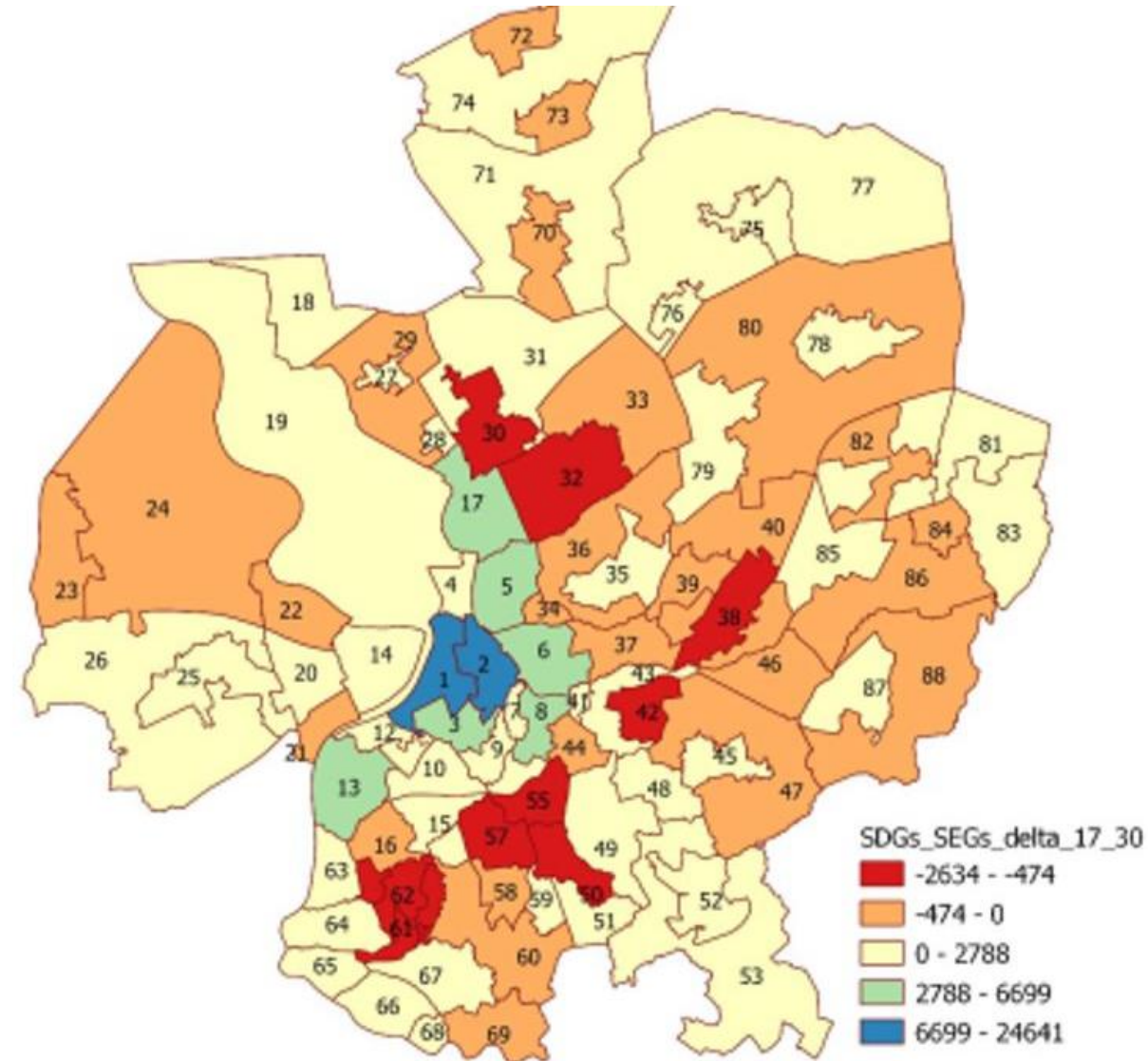
Groei van economie gaat gepaard met groei van mobiliteit – groeiende verkeersvraag zorgt voor **file/verliesuren, onveiligheid & hinder onderliggend wegennet, en verminderde verkeersleefbaarheid** in kernen





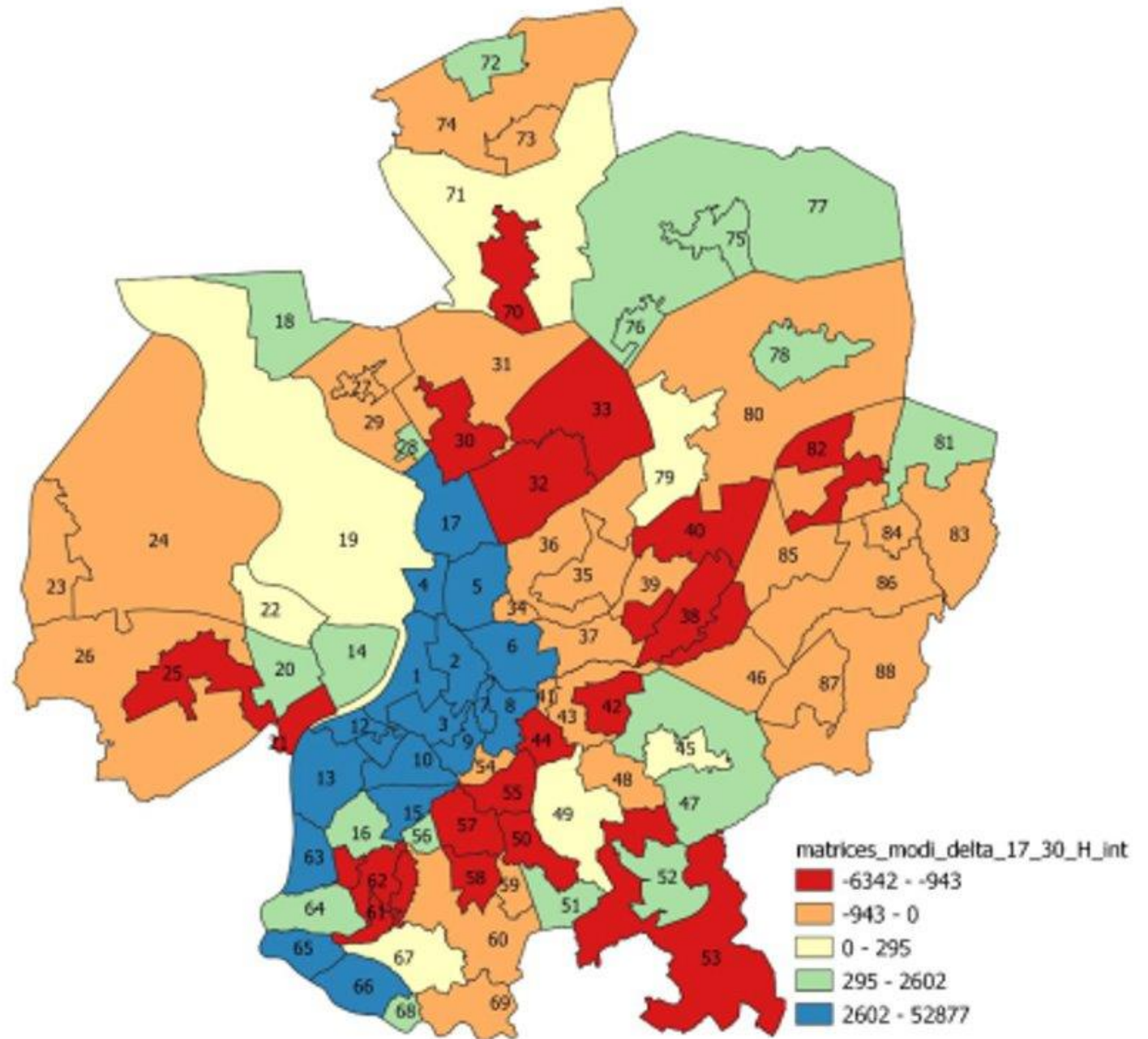
# Demografische ontwikkelingen 2030

Toenemende bevolking met 8% naar **1,22 miljoen inwoners** – en dus toenemende verplaatsingen – in de stedelijke regio dient gepaard te gaan met de nodige ingrepen op vlak van mobiliteit



## Verplaatsingen 2030

- Toename bevolking gecombineerd met de **tewerkstellingsplaatsen** (+2%) – de locaties voor werken en wonen liggen zeker niet altijd samen – zal er aandacht moeten gaan naar het ontsluiten van deze locaties voor woon-werkverkeer.
- Het **principe van nabijheid** worden des te belangrijker net als het werken op/ontwikkelen rondom knooppunten
- Er zal een andere aanpak nodig zijn qua mobiliteit in de **verschillende deelgebieden**. Bijvoorbeeld: in een gebied met een ouder wordende bevolking zullen andere maatregelen en ontwikkelingen noodzakelijk zijn





# Routeplan 2030 als strategie om deze uitdagingen aan te pakken

De (toekomstige) gebruiker staat centraal



1  
Naar een **mental shift** & integraal mobiliteitsmanagement



3  
**Keuzevrijheid:** overstappen en reisbeleving van deur tot deur bevorderen



5  
**A-net:** snel, betrouwbaar en frequent reizen binnen de vervoerregio



7  
**Regionale parkeerstrategie,** lokaal beleid



9  
**Logistieke hoofdstructuur multimodaal** versterken



2  
**Kernversterking:** nabijheid, verblijfskwaliteit en op mensenmaat



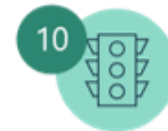
4  
**Van bezit naar gebruik:** MaaS en deelmobiliteit bevorderen



6  
**Kwaliteitsprong** functioneel fietsennetwerk: veilig, snel, en comfortabel



8  
**Doorstroming** hoofdwegen garanderen en aansluiting op hoofdwegen verbeteren



10  
**Dynamisch verkeersmanagement** voor optimale benutting

# Analyse van het Routeplan 2030

## Kunnen toekomstige verplaatsingsnoden opgevangen worden door duurzame modi RP 2030?

- **Bevraging en interviews bij stakeholders** in de Vervoerregio Antwerpen: alle leden binnen de Vervoerregioraad hebben de kans gekregen om zowel op vlak van de maatregelen of hefbomen als op vlak van uitvoering (financiering, organisatie, samenwerking) de evaluatie te maken, net zoals stakeholders binnen en buiten de regio (betrokken entiteiten, burgerbewegingen, besturen vanuit buurgemeenten, belangenorganisaties...);
- **Kwantitatieve doorrekening van de strategie** van het Routeplan richting 2030, via het regionaal **verkeersmodel**;
- **Kwalitatieve analyse van de strategie** van het Routeplan, om te bepalen welke maatregelen de grootste hefbomen zijn op kort, middellange en langere termijn, via **expert judgement en interviews** met stakeholders;
- **Kwantitatieve doorrekening op projectniveau** van (infrastructuur)projecten naar impact en haalbaarheid, via **MOSH**







# Analyse Routeplan 2030

*Werkt deze strategie met het oog op  
de toekomstige gebruiker ?*

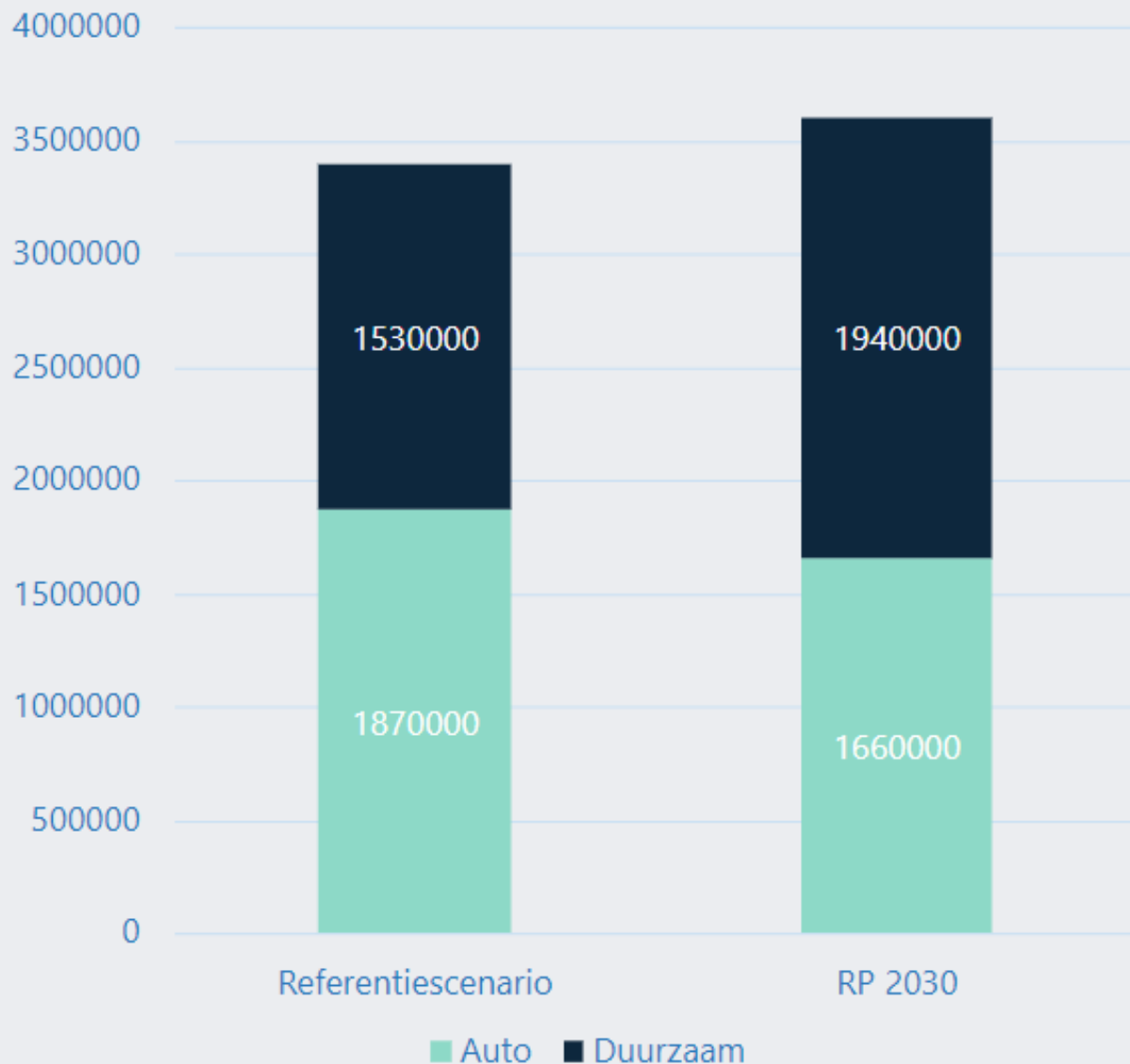
## Vaststellingen

Het RP2030 slaagt erin om **bij een stijgende mobiliteit de verkeersgroei af te leiden naar duurzame vervoermodi.**

Het aantal verplaatsingen stijgt tegen 2030 met 6%, naar ongeveer 3,6 miljoen ritten per dag met herkomst/bestemming in de vervoerregio Antwerpen.

Hiervan zal door realisatie van de maatregelen in het Routeplan **54% (bijna 2 miljoen verplaatsingen per dag) via duurzame modi** worden ingevuld (naar modal split 46/54). Niet enkel in percentages, ook in absolute cijfers daalt het aantal autoverplaatsingen tegen 2030 – zelfs met een verkeersgroei van 6%.

## Aantal verplaatsingen

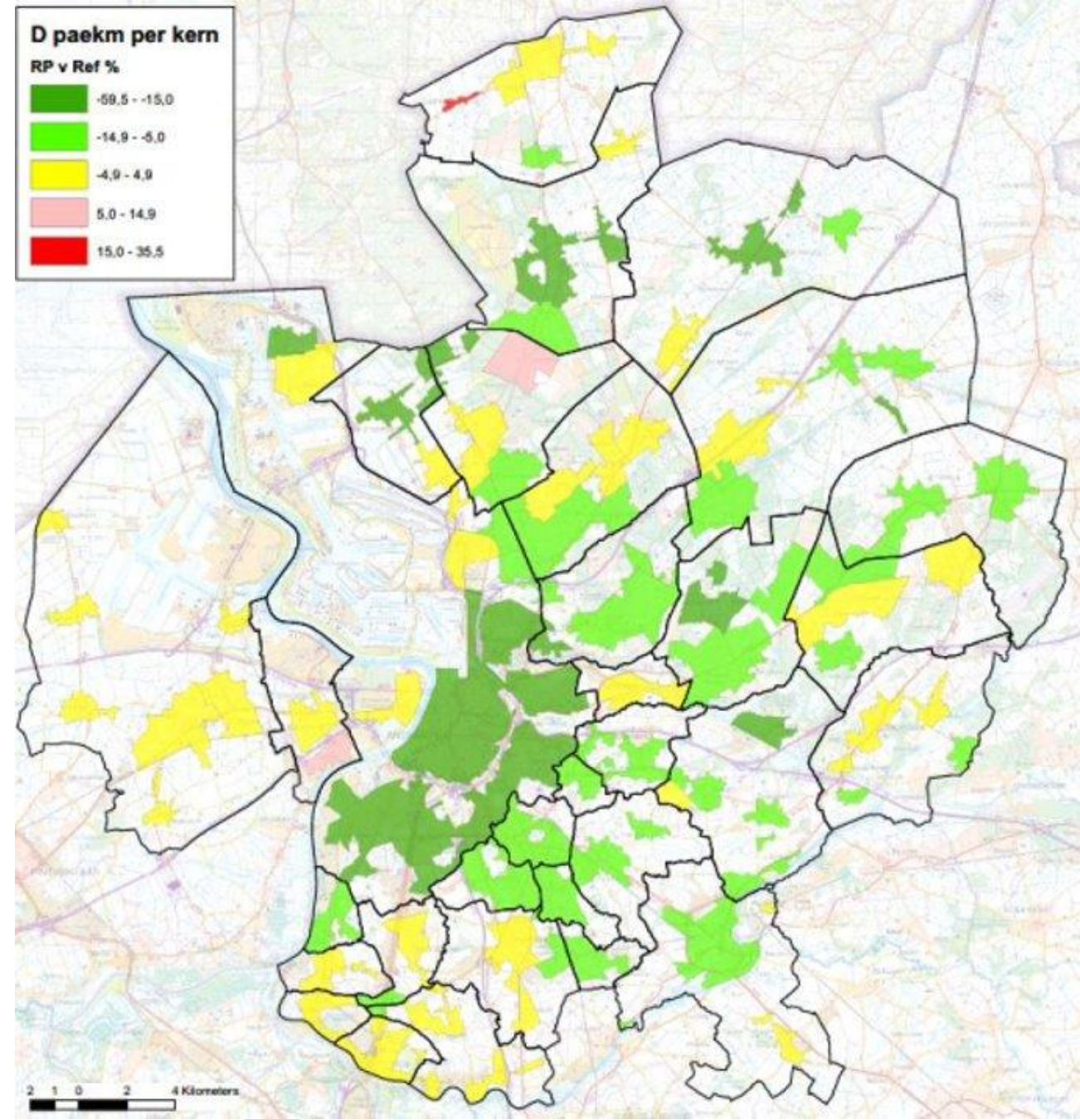




## Vaststellingen

Dit leidt tot meer capaciteit op het hoofdwegennet die onmiddellijk ingevuld wordt door nieuwe voertuigkilometers. Vrachtverkeer en doorgaand verkeer benut vrijwel onmiddellijk de vrijgekomen ruimte. Daartegenover staat wel minder verkeer op het onderliggend wegennet. Het maakt duidelijk dat investeringen in hoofdwegennet onlosmakelijk verbonden zijn met het verduurzamen van het secundaire en lokale wegennet.

Iedereen profiteert van het Routeplan: **elke (woon)kern wordt leefbaarder en gezonder**. In deze woonkernen komt (terug) meer plaats voor andere functies. Maar ook natuur en biodiversiteit krijgen meer kansen. We zien een **daling van CO2 met 10%** in de regio (exclusief autowegen), waarmee een grote bijdrage wordt geleverd in de Vlaamse klimaatdoelstellingen.

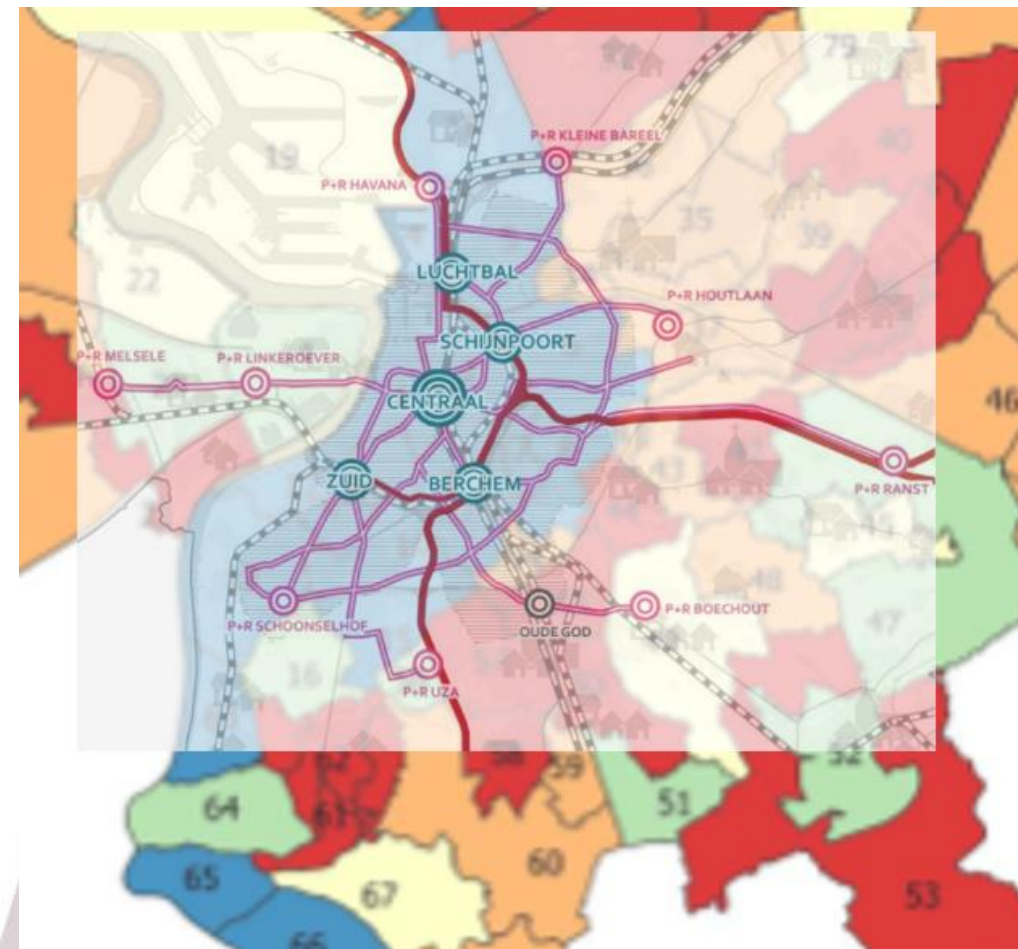




## Vaststellingen

Het grootste aantal verplaatsingen situeert zich al in het (rand)stedelijk gebied, ook in de toekomst zien we daar de grootste toename. Openbaar vervoer moet zich richten op deze grote aantallen. Om deze op te vangen dient in de eerste plaats de basis op orde te zijn: frequentie en snelheid leveren de belangrijkste winst in het volledige netwerk. De **ontwikkeling van nieuwe OV-corridors dient gemotiveerd vanuit de ambities van de VVR en in te spelen op toekomstige ontwikkelingen** (bevolkingsgroei, tewerkstellingspolen, onderwijs, ...).

Op projectniveau dienen uitbreidingsinvesteringen bij te dragen tot de robuustheid van het netwerk, te beantwoorden aan eisen inzake frequentie, snelheid en comfort en de nabijheid van toekomstige ontwikkelingen te verzekeren.



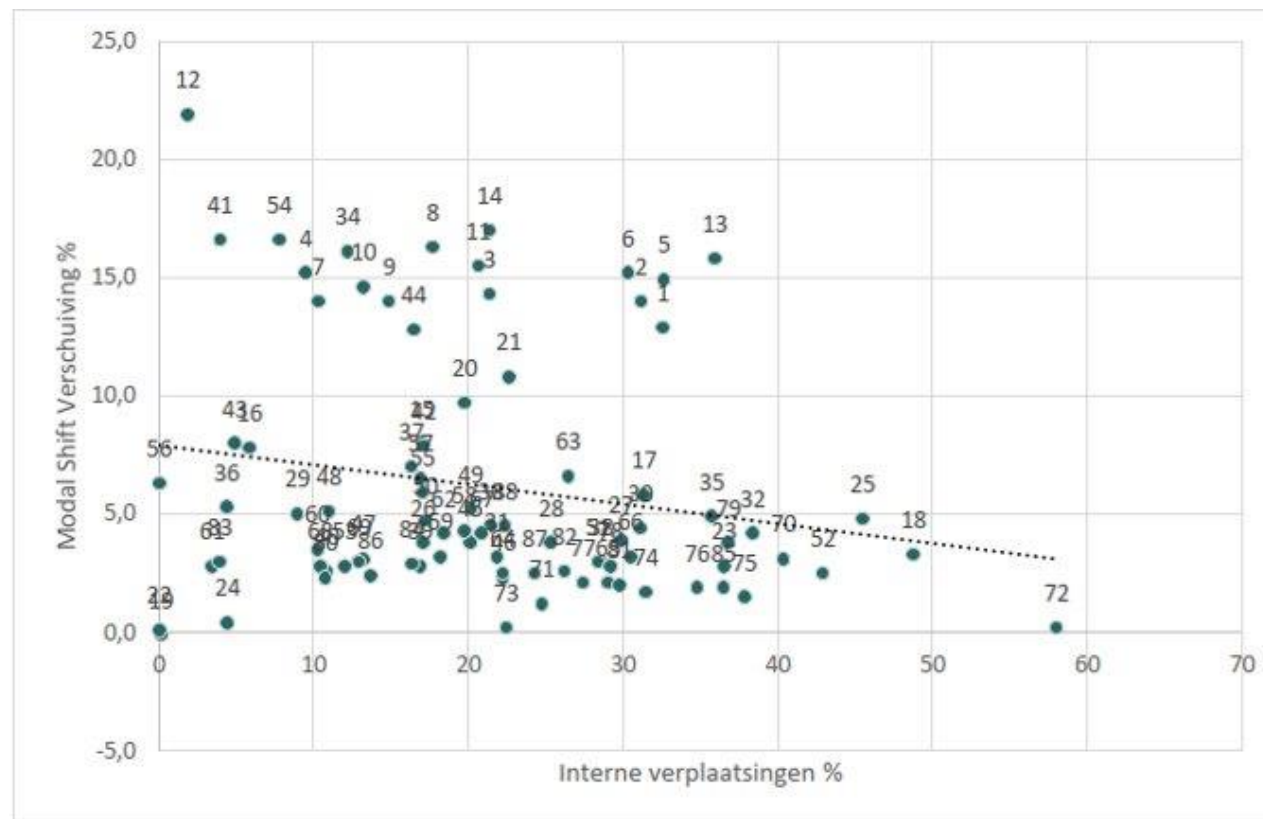




## Vaststellingen

Buiten dit (rand)stedelijk gebied zijn de verplaatsingen diffuser, meer gericht op interne verplaatsingen en verplaatsingen buiten de Antwerpse vervoerregio. Deze verplaatsingen worden veel minder gevat met openbaar vervoer – hoewel een goede uitbouw van knooppunten en treinaanbod met het oog op combimobiliteit van groot belang is voor deze vaak langere verplaatsingen – maar ook minder gevat in het huidige beleid in de vervoerregio. Er ligt nog een enorm **potentieel door in te zetten op deze interne verplaatsingen of verplaatsingen binnen eenzelfde corridor**. Dit vergt een andere aanpak: via een mental shift-aanpak op maat mensen stimuleren om interne verplaatsingen ook te verduurzamen, ook hier keuze aanbieden op maat.

**20-50% van aantal ritten** in gebied buiten stad!



In bovenstaande grafiek analyseren we of er een verband is tussen het aandeel verplaatsingen binnen een deelgebied, en de gerealiseerde modal shift.

We merken een licht negatief verband op tussen beide kenmerken: hoe meer interne verplaatsingen er zijn binnen een deelgebied, hoe minder verschuiving er is in de modal shift.



Vervoerregio  
**ANTWERPEN**

# Werkplan uitvoering

Hefbomen & programma's  
Antwoord op wat-vraag



# Hefbomen voor versnelling van de modal shift

## Onmiddellijke opportuniteiten

- Voldoende dekkend netwerk van efficiënte knooppunten
- Versterken fiets- en businfrastructuur
- Optimaliseren capaciteit en frequentie van bestaande trein-, tram- en busnetwerk
- Verzamelen en analyseren mobiliteitsdata
- Geïntegreerde routeplanning
- Via informatieverstrekking en nudging alternatieve vervoerswijzen aantrekkelijk maken
- Gemeenten ondersteunen (deelmobiliteit, verkeersveiligheid, lokale maatregelen...)

## Middellange termijn

- Relevante infrastructuur uitbreidingen binnen OV-netwerk, o.b.v. hoog potentieel voor OV met hoge verplaatsingsstromen
- Ontwikkelen van volledig geïntegreerd betalingssysteem, incl. MaaS
- Versterken van effectiviteit en inclusiviteit vervoer op maat aanbieders
- Uitrollen van regionale parkeerstrategie vanuit knooppunten

# Opdracht 0: OV Next

## Wat verwacht de gebruiker?

### Korte Reistijden

Stapsgewijze kwaliteitssprong voor het openbaar vervoer van de toekomst

Vervoerplannen DL & NMBS als opstap naar realisatie ambities RP2030 – mits aanpak randvoorwaarden

1. Betrouwbaarheid garanderen door basis goed te zetten

#### - **Rollend materieel**

- **Aankoop 30 trams** op raamcontract (2023) om Kerkstraat-Pothoekstraat te kunnen exploiteren vanaf 2027

#### - **Stelplaatsen**

- **Tramstelplaats Zuid (Lage Weg)**
- **Tramstelplaats Oost (Houtlaan – opbouw tot P&R niet hypothekeken)**
- **Busstelplaats Deurne – in uitvoering**
- **Busstelplaats Rumst – in uitvoering**

#### - **Chauffeurs/techniekers**

- Opleiden/toeleiden via samenwerkingsverband **Jobs** in De Grote Verbinding VDAB/Stad/Lantis ism De Lijn

#### - **Vervoer op maat uitrollen en versterken**

#### - **Optimaliseren bestaande metrokokers**

- **Kerkstraat-Pothoekstraat:** gepland/opgestart
- Onderhouds-/**renovatiewerken** metrokoker Plantijn-Opera-Groenplaats (Minder hinder aanpak noodzakelijk)



# Opdracht 0: herstellen van OV

*Wat verwacht de gebruiker?*

## *Korte Reistijden*

Stapsgewijze kwaliteitssprong voor het openbaar vervoer van de toekomst

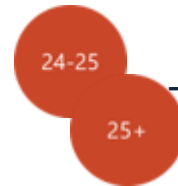
## 2. Korte reistijden voor gebruiker door frequentie en snelheid te verhogen



### **Frequentie:**

zie aankoop **trams** + uitrol **vervoerplan** basisbereikbaarheid

- Resultaten op straat: elke 6' tram M-lijn



### **Verhogen doorstroming M-lijnen en HOV-bussen:**

Vanuit input MOSH & Tramvinken prioritair werken op **doorstroming M-lijnen** + **HOV-bussen** door **optimalisatie lichtenregelingen/kruispunten en haltes**

- Resultaten op straat: richting commerciële snelheid 25 km/u om ambitie binnen 45' woon-werk te halen

# Opdracht 1: investeren om groei te faciliteren

*Wat verwacht de gebruiker? Leefbare regio om te blijven wonen, werken, leren, recreëren*

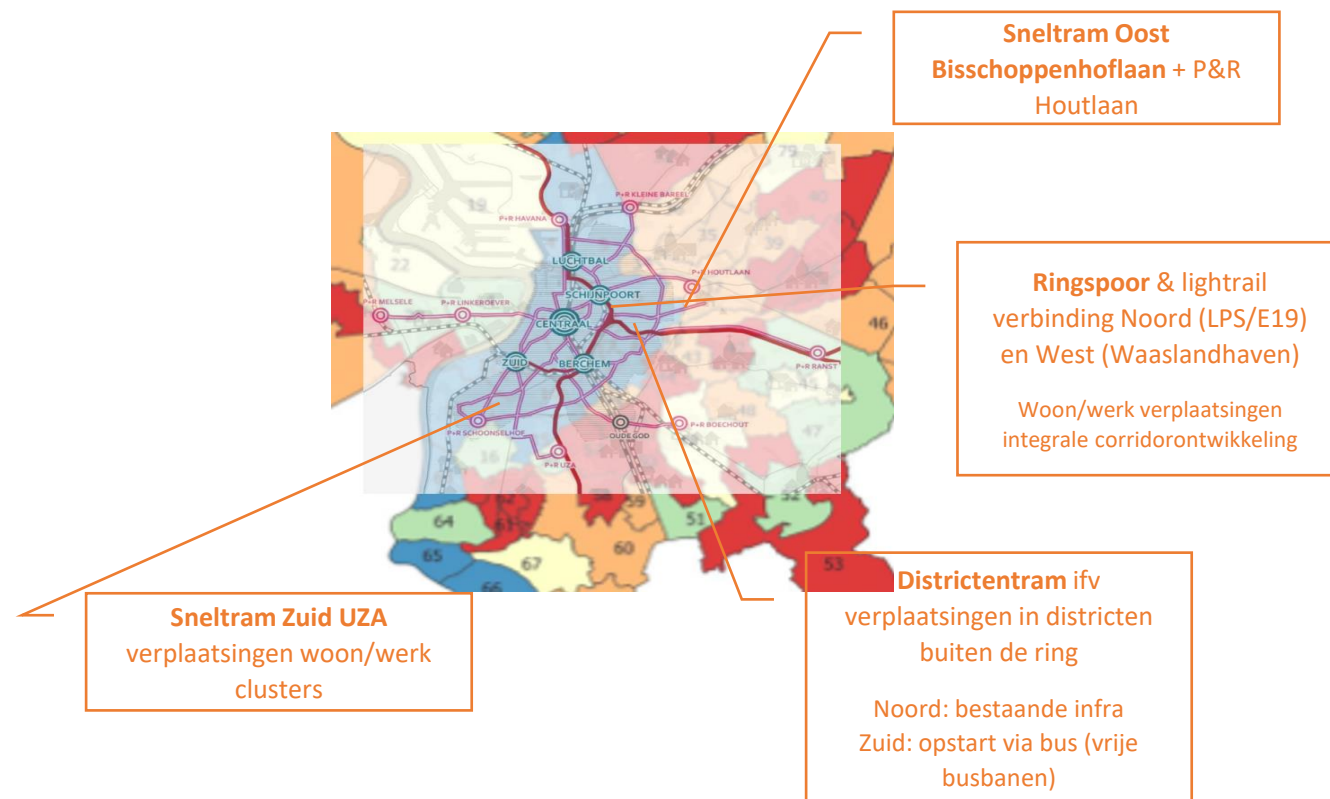
Onderzoek van relevante infrastructuuruitbreidingen van het OV-netwerk voor trein en tram, voor locaties met hoog potentieel voor OV, en op basis van het belang binnen de netwerklogica.

## 1. Ontwikkeling nieuwe corridors:

- **Opstarten studiewerk** (haalbaarheidsstudie, inpassing van projecten in ruimer toekomstbeeld en netwerk);
- **Tracé en ramingen** verder uitwerken;
- **Projectplanning** uitwerken, in functie van doorlooptijd te bekijken of er al delen via HOV-bus kunnen geëxploiteerd worden;



## 2. Programma knooppunten: stelselmatig verbeteren (metro)stations





## Opdracht 2: versterken van het (zachte) netwerk

*Wat verwacht de gebruiker? Veilig & comfortabel fietsen en wandelen*

Investerings in infrastructuur en gedrag afgelopen jaren hebben geleid tot enorme toename aandeel fiets; in de regio kan er nog extra potentieel worden aangeboord – tegelijk leidt toegenomen fietsaandeel ook tot uitdagingen m.b.t. verkeersveiligheid

### A. Vervolledigen en verbeteren van bovenlokaal & lokaal fietsnetwerk

- Fietsostrade netwerk & BFF volledig gescreend – deels gepland
- Vervolledigen en verbeteren lokale trage netwerk, fietsstraten e.d.

### B. Verkeersveiligheid

- BFF gevaarlijke punten gescreend en deels gepland

### C. Knooppunten als radars in het netwerk

- Planning knooppunten gescreend
  - Interregionale knopen 6 gepland/in studiewerk
  - Regionale knooppunten: 23/37 concreet gepland
  - Lokale knooppunten: 41/185 concreet gepland
  - Buurtknooppunten: 28/142 concreet gepland



## Opdracht 3: opschalen om mental shift in de hele regio te bereiken

*Wat verwacht de gebruiker?  
Keuzevrijheid om zich te verplaatsen*

Maatregelen ifv gedragsverandering/nudging leveren op korte termijn haalbare impactvolle resultaten op - opschaling van bestaande programma's

- 
- 
- 1. Reizigersinformatie opschalen naar regionaal niveau**
    - Minder hinder aanpak als opstap: impactmanagement doorstarten via PGIM
    - Wayfinding knooppunten vanuit user experience: Bewegwijzering fietsassen, knooppunten, ... én digitale informatiedeling moet op elkaar aansluiten en in een duidelijk herkenbaar merk gecommuniceerd worden
    - Multimodale routeplanner verbreden naar hele VRA
  - 2. Bewustmaking/educatie opschalen naar regionaal niveau**
  - 3. Nudging opschalen**
    - Werkgeversaankpak: Pendelproeverij/mobilothek verruimen naar hele regio
    - Aankpak naar gemeenten en inwoners



## Opdracht 3: opschalen om mental shift in de hele regio te bereiken

*Wat verwacht de gebruiker? Keuzevrijheid om zich te verplaatsen*

Slimme oplossingen en data-management – nood aan coördinatie

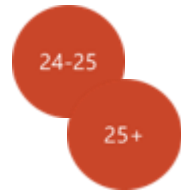
### 1. Data-uitwisseling (i.f.v. betrouwbare reizigersstromen & informatie)

- Inventarisatie beschikbare info (meetgegevens, bevestigingen...) gerealiseerd
- Gedragen & geïntegreerde monitoring: Input (capaciteit, €) – Implementatie (aanbod) – Impact (Doorstroming/snelheid, veiligheid, leefbaarheid)
- Data ontsluiten naar gemeenten & gebruikers

### 2. Geïntegreerde routeplanning: zie vorige

### 3. MaaS (Mobility as a Service) en geïntegreerde ticketing & tarifiering

- Parkeerstrategie: ticket- & tariefintegratie P&R's gordel stad gerealiseerd – P&R's gordel rand opstarten (NMBS)





Vervoerregio  
**ANTWERPEN**

# Werkplan uitvoering

Samen aan de slag  
Antwoord op *hoe-vraag*

# Samen aan de slag

Regionaal service center

Uitvoering beslissingen op regioniveau ondersteunen met focus op ondersteuning 32 gemeenten in VRA

1. Data-analyse en monitoring ifv opstellen en evalueren van werkplan modal shift (overkoepelend)
2. Specifieke service-onderdelen naar gemeenten
  - Mobiliteitsadvies- en begeleiding:** door vertalen regionale principes naar lokale aanpak
  - Mobiliteitsknooppunten:** concretiseren Vlaamse richtlijnen en faciliteren door raamcontracten oa voor straatmeubilair
  - Deelmobiliteit:** kennisverspreiding en kaders creëren
  - Reizigersinformatie:** lokale gemeenten ondersteunen bij informatieverbreiding en wayfinding standaardiseren door uniforme fietsbewegwijzering
  - Mental shift:** gedragsbeïnvloeding door werkgeversaankpak op te schalen en uit te breiden naar bewoners ism lokale besturen o.a. Pendelproeverij





Vervoerregio  
**ANTWERPEN**



# Vragen?





# Basisbereikbaarheid De Lijn

- Communicatie over fase 2
- Info Vervoer op Maat

*Stefan Van den Abbeele – De Lijn*

# Communicatie fase 2

---



Beweeg mee naar minder CO<sub>2</sub>





# Wat verandert er in januari 2024?

- **Vaste buslijnen**
  - Aanpassingen in Zwijndrecht en Beveren (lijnen 81 tot en met 87)
  - Aanpassingen van lijnen van de vervoerregio Waasland (lijn 93)
  - Aanpassingen van de regio's Kempen en Mechelen hebben een beperkte impact op onze regio, vooral in Lier
- **Start flexbussen**
  - In heel de vervoerregio



Beweeg mee naar minder CO<sub>2</sub>





# Hoe wordt de reiziger geïnformeerd ?

Aankondiging nieuwe halte



**Vanaf 6 januari 2024 wijzigt het aanbod aan deze halte**

Vanaf 15 november vind je hier alle info:

- De Lijn app
- De Lijn app
- De Lijn app

**HALTE VERDWIJNT**  
Vanaf 6 januari 2024 stopt je hier niet meer.

**Belbus wordt flexbus vanaf 6 januari**  
Maak tijdig je account aan.

Route	Halte	Weg	Weg
BRUSSEL - NET VOOR - GEMEREN - KAPPELE-OP-DE-BOS			
BRUSSEL - WILVERDRE - PAKES			
SCHOOLENS VELDHOEN - KAPPELE-OP-DE-BOS			
SCHOOLENS GEMEREN - KAPPELE-OP-DE-BOS			

**in de kou staan.**  
Belbus wordt flexbus. Maak tijdig je account aan.  
Hoppin app  
0800 12 12  
Meer info op [hoppin.be](http://hoppin.be)

**Blankenberge**

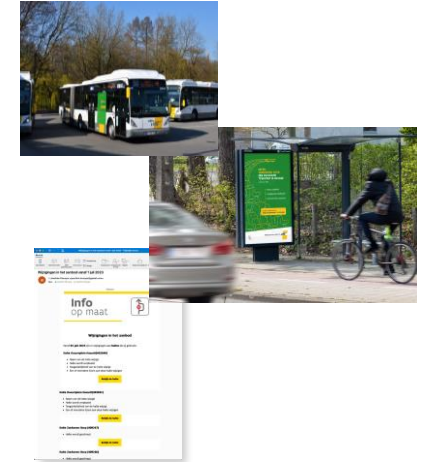
**Antwerpen Zuremborg**

**Limburg**  
vanaf 1 juli 2023

**Lijnwinkel**

**De Lijn Res. Bezoek?**

**Stook je flexbus in Aarschot en Diest**  
Via Hoppin: een nieuwe app en callcenter in één.



Oktober

Haltepalen

Begin november

Haltecommunicatie

Perscommunicatie

Midden november

Digitale Reisinformatie

Folders (zie volgende slide)

Gemeentecommunicatie

December

Start reservingen flexbussen

Digitale reisbegeleiding = banner en pop-ups met reisinfo op maat

Campagne 'hoe zit dat nu ?'





# Folders



## 1) Regiofolder voor Beveren en Zwijndrecht

- Standaard oplage = 2% van het aantal huishoudens per gemeente
  - Interesse om andere attractiepolen ook folders te bezorgen?
  - Interesse om huis-aan-huis bedeling te doen?
- De Lijn kan zorgen voor een grotere oplage. We vragen wel dat de gemeente zorgt voor de bedeling.

## 2) Folder flexbusjes

- Aparte folder met informatie over de flexbussen nog in opmaak

# Halten

---

- **Nieuwe haltes**
  - 3 rondgangen
  - Start vanaf oktober
- **Gewijzigde haltes**
  - 2 rondgangen
  - Start vanaf november
- **Geschrapte haltes** (voor onze regio: een beperkt aantal haltes in de Waaslandhaven)
  - 3 rondgangen
  - Start vanaf november



Beweeg mee naar minder CO<sub>2</sub>







# Nieuwe halte

Tijdslijn

## Vanaf oktober 2023

- Haltepaal
- Infokader
- QR-code
- Infoaffiche nieuwe halte



31 oktober 2023

## Vanaf november 2023

- Haltebord
- Nieuwe QR-code
- Specifieke infoaffiche nieuwe halte
- Flex/Betaalopties



23 december 2023

## Vanaf februari 2024

- Weghalen infoaffiche nieuwe halte



# Halte gewijzigd

(incl. naamswijziging)

1

2

Scan deze QR-code

of • kof naar de lijn behalve 140

• gebruik de app van de lijn

**Zo ontdek je**

- wanneer je bus komt
- of er omleidingen zijn
- de dienstregeling van alle lijnen aan deze halte

HEB JE EEN GELDIG VERVOERBEWIJS?

**Betaal Mogelijkheden**

14 Opera

Linienummer	Bestemming	Extra regel
1	Bestemming	Extra regel
11	Bestemming	Extra regel
12	Bestemming	Extra regel
13	Bestemming	Extra regel
22	Bestemming	Extra regel
100	Station	Lauren
140	Marktbus	Lauren

flex...  
0800 12 2 12  
hoppin.be

Vanaf 6 januari 2024 wijzigt het aanbod aan deze halte

Vanaf 6 november 2023  
• voor de lijn  
• voor de dienstregeling  
• voor de app van de lijn

Behalve voor de Flexbus vanaf 6 januari!

Maak tijdig je account aan.

KN/AN

Halte 304706

P+R Linkeroever

1 11 12

Bestemming Extra regel

13 22 100

Bestemming Extra regel

140

Marktbus Lauren

flex...  
0800 12 2 12  
hoppin.be

Scan deze QR-code

of • kof naar de lijn behalve 140

• gebruik de app van de lijn

**Zo ontdek je**

- wanneer je bus komt
- of er omleidingen zijn
- de dienstregeling van alle lijnen aan deze halte

HEB JE EEN GELDIG VERVOERBEWIJS?

**Betaal Mogelijkheden**

14 Opera

Linienummer	Bestemming	Extra regel
1	Bestemming	Extra regel
11	Bestemming	Extra regel
12	Bestemming	Extra regel
13	Bestemming	Extra regel
22	Bestemming	Extra regel
100	Station	Lauren
140	Marktbus	Lauren

flex...  
0800 12 2 12  
hoppin.be

KN/AN FLEX

Halte 304706

P+R Linkeroever

1 11 12

Bestemming Extra regel

13 22 100

Bestemming Extra regel

140

Marktbus Lauren

flex...  
0800 12 2 12  
hoppin.be

Vanaf 6 januari 2024 wijzigt het aanbod aan deze halte

Vanaf 6 november 2023  
• voor de lijn  
• voor de dienstregeling  
• voor de app van de lijn

Behalve voor de Flexbus vanaf 6 januari!

Maak tijdig je account aan.

Halte 304706

P+R Linkeroever

flex...  
0800 12 2 12  
hoppin.be

FLEX

Vanaf 6 januari 2024 wijzigt het aanbod aan deze halte

Vanaf 6 november 2023  
• voor de lijn  
• voor de dienstregeling  
• voor de app van de lijn

Behalve voor de Flexbus vanaf 6 januari!

Maak tijdig je account aan.

Scan deze QR-code

of • kof naar de lijn behalve 140

• gebruik de app van de lijn

**Zo ontdek je**

- wanneer je bus komt
- of er omleidingen zijn
- de dienstregeling van alle lijnen aan deze halte

HEB JE EEN GELDIG VERVOERBEWIJS?

**Betaal Mogelijkheden**

Vanaf 01 | 02 | 2024



# Halte gewijzigd

Tijdslijn

## Vanaf 1 november 2023

- Alle info weghalen
- Opnieuw opbouwen
  - Haltebord
  - Doortocht(en)
  - QR-code
  - Infoaffiche gewijzigde halte
  - Flex/Betaalonties



23 december 2023

## Vanaf 1 februari 2024

Weghalen infoaffiche gewijzigde halte





# Halte geschrap

1

2

3

Beweeg mee naar minder CO<sub>2</sub>



HEB JE EEN GELDIG VERVOERBEWIJS?

Of heb je een abonnement voor de bus?

- heb je een abonnement voor de bus?
- heb je een abonnement voor de bus?
- heb je een abonnement voor de bus?

Standaard: alle vervoerswijzen zijn geldig bij de vervoerswijzen

14 Opera

Naam	Weg	Wegnummer	Wegnummer	Wegnummer	Wegnummer
Opera	Weg	Wegnummer	Wegnummer	Wegnummer	Wegnummer

Scan deze QR-code



of • surf naar [delijs.be/haltes](https://delijs.be/haltes) of • download de app van de lijn

Zo ontdek je

- wanneer je bus komt
- of er omleidingen zijn
- de dienstregeling van alle lijnen aan deze halte

HALTE VERDWINT

Vanaf 6 januari 2024 stopt je halte-bus of tram hier niet meer.

We laten je niet in de kou staan. We bieden je een alternatief aan. We laten je niet in de kou staan. We bieden je een alternatief aan.

• Bus 500: Scheutbus  
• Bus 333: Zolderbus  
• Bus 433: Sittichbus

www.delijs.be

KN/AN

LIJN

Hoekje

304706

Bus

5 333 433

Nieuwbus Leuven Zolderbus Leuven Sittichbus Leuven

500 Scheutbus

www.delijs.be

Vanaf 15 | 02 | 2024




# Halte geschrapt

Tijdslijn

 **Vanaf 1 november 2023**  
Infoaffiche afgeschafte halte

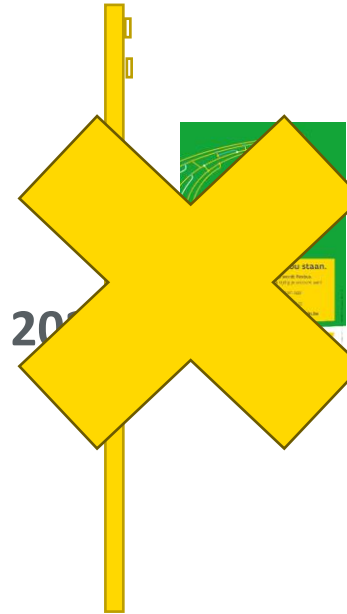


 23 december 2023

 **Vanaf 15 januari 2024**  
Ontmantelen halte



 Verwijderen haltepaal  
**Vanaf 15 februari 2024**





# Combiticket P+R

---



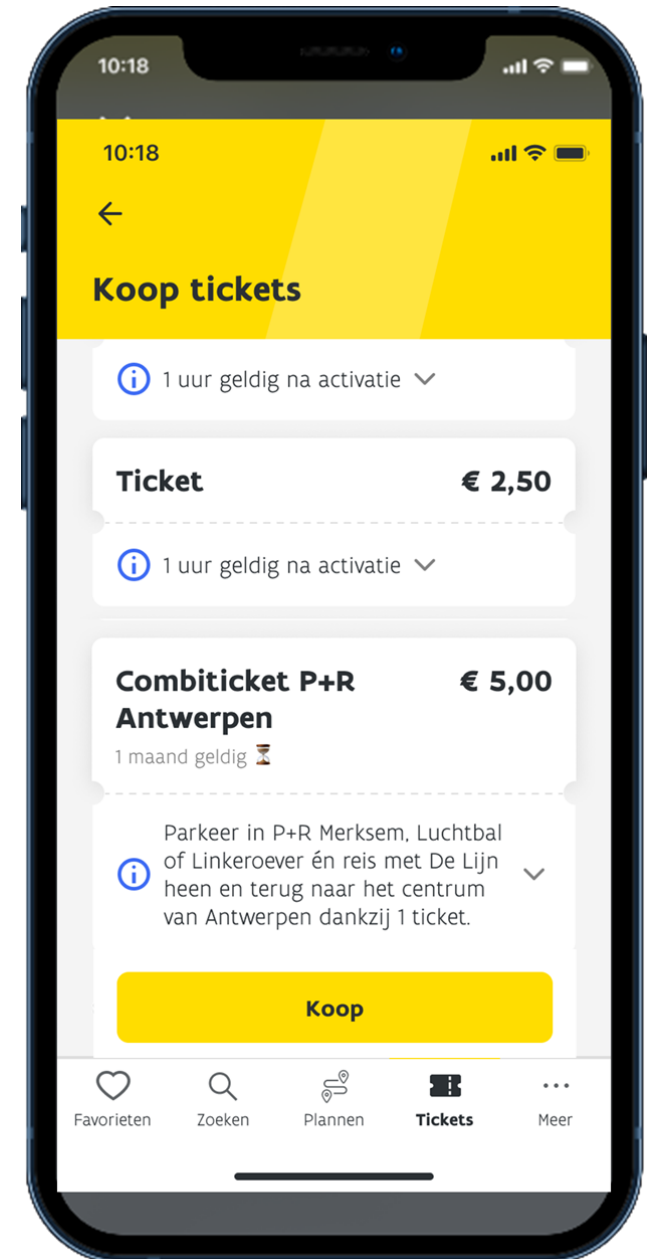
Beweeg mee naar minder CO<sub>2</sub>





# Combiticket P+R Antwerpen

- **Concept:**
- verkoop combiticket parking + OV via app De Lijn:
- activatie van het combiticket geeft recht op:
  - 1 heen- en terugverplaatsing tussen randparking en centrum (binnen 24 uur)
  - 24 uur parkeren in de deelnemende parkings
- **Deelnemende parkings:**
- P+R Linkeroever
- P+R Merksem
- P+R Luchtbal
- **Prijszetting combiticket:**
- prijs combiticket = prijs ticket H&T De Lijn + parkeerkost 24u = 6 euro
- **Introductie aanbod tot en met 31/12/2023 en mogelijks verlengbaar = 5 euro**
- **Boodschap: “Reis heen en terug met De Lijn en krijg je parking gratis!”**
- **Timing:**
- Vanaf 2/10/2023



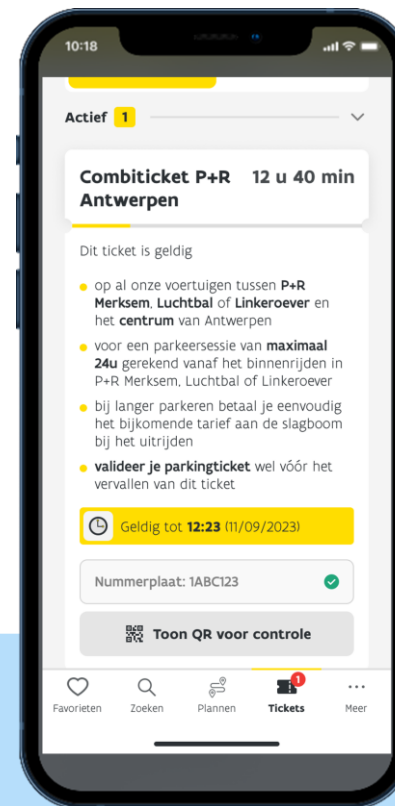
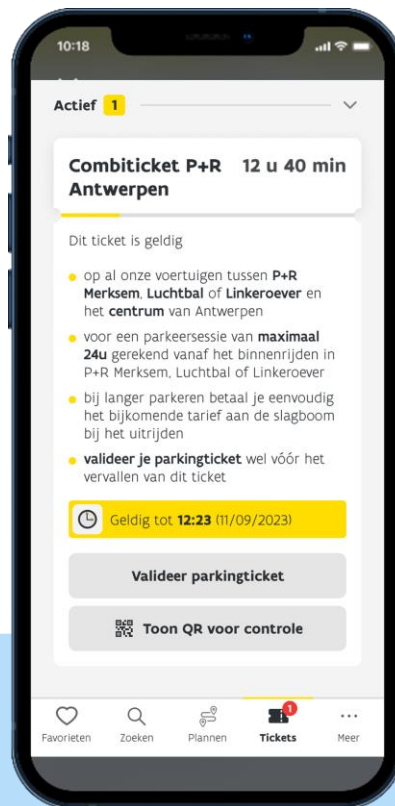
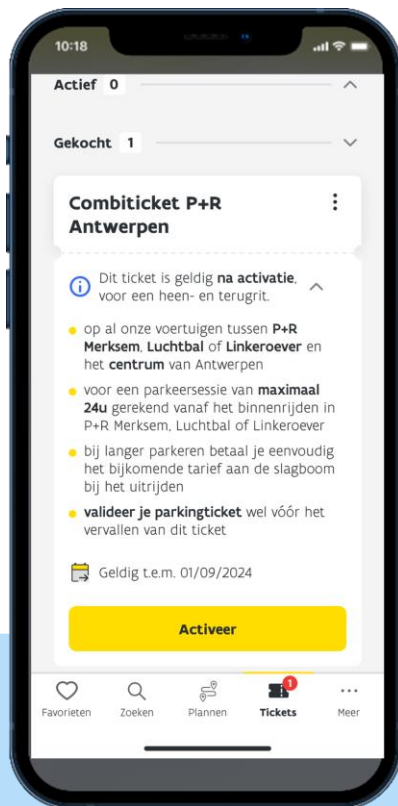
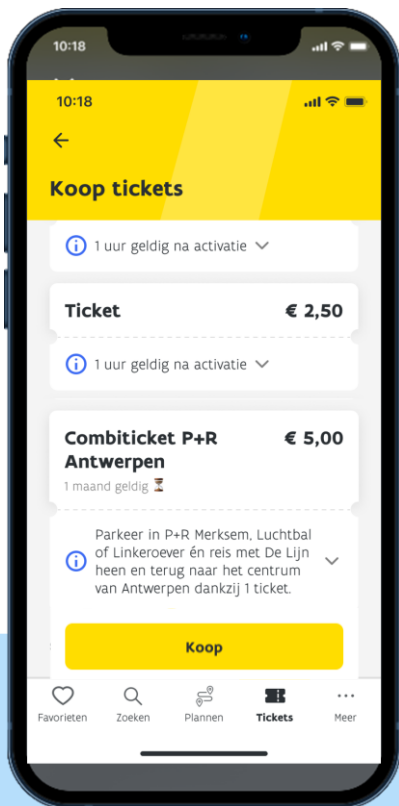
# Klantenflow

aankoop

activatie

validatie parkingticket

call naar API parking



Wagen rijdt parking binnen



heen en terug naar de stad met bus of tram



Wagen verlaat parking



DANKJEWEL



Beweeg mee naar minder CO<sub>2</sub>





# Varia

- Brief TreinTramBus/VRA aan NMBS over voorstadstreinen
- Antwoord kabinet Peeters op brief over N171
- Infosessie VRA op maandag 16 oktober, 11u – 13u (digitaal)
  - Demo Vervoer Op Maat - Hoppincentrale
  - Jaarlijkse rapportering rond fiets en doorstroming
  - Thesis over vervoersarmoede in de VRA



# **BEDANKT !**

## Volgende vergadering Q1 2024

