

Together in motion

HET VLAAMSE FIETSBELEID

Om het stijgende fietsgebruik in Vlaanderen in goede banen te leiden én aan te houden, hebben we een ambitieus fietsbeleid nodig. Zo willen we dat in 2040 de Vlaming spontaan voor de fiets kiest voor korte tot middellange verplaatsingen, dat 30% van de verplaatsingen met de fiets gebeurt, dat er geen fietsdoden meer vallen op de weg en dat er vlot geschakeld wordt tussen de fiets en andere duurzame vervoermodi. Om dit alles te realiseren, kijken we ook naar het buitenland.



Flanders
State of
the Art

Doelstellingen

We willen richting geven aan het **fietsbeleid** met 4 ambities die koers zetten naar een 2040 waarin fietsen nog veiliger, comfortabeler, efficiënter en voordeliger is.

1. Fietsen in Vlaanderen is inclusief

In 2040 heeft iedereen toegang tot een (deel)fiets en kan iedereen veilig en comfortabel fietsen, ongeacht leeftijd, cultuur, sociale klasse, ...

2. Veilige en comfortabele fietsroutes

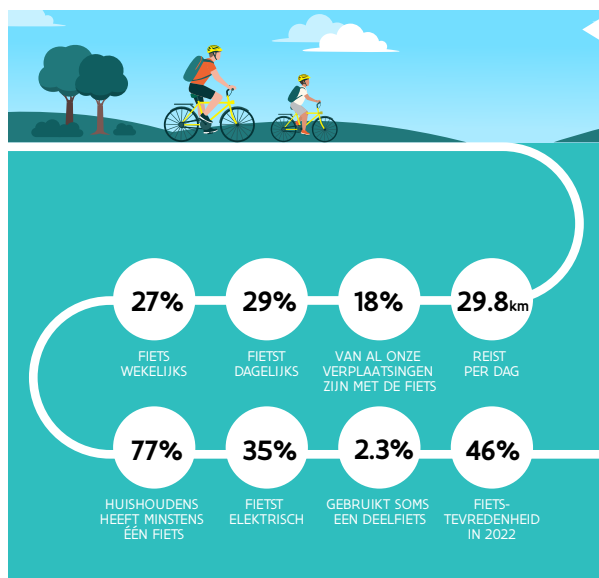
In 2040 zijn woonkernen, scholen, hotspots en grote tewerkstellingspolen veilig en vlot bereikbaar met de fiets.

3. Hoppinpunten

In 2040 zijn Hoppinpunten (punten waar verschillende vervoermiddelen samenkomen en op elkaar zijn afgestemd) met kwalitatieve fietsenstallingen, waar je vlot kan wisselen van de ene vervoermodus naar de andere, volledig ingeburgerd.

4. Fietsvervoer in de logistiek

In 2040 worden pakjes in steden standaard bezorgd door fietskoeriers. We komen zo weer een stap dicht bij een groenere en efficiëntere kleinschalige bevoorrading.



Meer en beter fietsgebruik

Uit de laatste enquête over reisgedrag van het Departement Mobiliteit en Openbare Werken (okt. 2021 – nov. 2022) blijkt dat de Vlaming gemiddeld 2,7 keer en 29,8 km per dag reist. Onze fiets- en wandeltochten nemen toe: 18% van al onze verplaatsingen gebeurt met de fiets, 17% te voet. Voor woon-werkverkeer fietst 22% van de Vlamingen. Meer dan de helft van de Vlamingen gebruikt minstens 1 of meerdere keren per week de fiets: 29% fietst dagelijks, 27% wekelijks.

77% van de Vlaamse huishoudens heeft minstens één fiets. 35% daarvan fietst elektrisch, tegenover 20% in 2019. Het gebruik van gedeelde systemen blijft relatief beperkt: 2,3% gebruikt soms een deelfiets, 1,8% een deelauto. De fietstevredenheid steeg naar 46% in 2022, 5% meer dan in het eerste onderzoek in 2018. Maar er is natuurlijk nog werk aan de winkel.

Fiets mee naar morgen

Op Vlaams niveau moet de missie richting 2040 stap voor stap en in nauwe afstemming met alle betrokken partners gerealiseerd worden. We mogen niet ter plaatse blijven trappelen, maar moeten vooruit blijven gaan. Alle best practices en ervaringen uit het buitenland zijn daarvoor welkom. Als gidsland op het vlak van fietsen delen we ook graag onze eigen expertise met internationale partners.



Contact

Departement Mobiliteit & Openbare Werken
internationaal@mow.vlaanderen.be