

An aerial photograph showing a river valley. The river flows through a lush green area with dense vegetation and trees. On either side of the river, there are large agricultural fields, some of which are planted with rows of crops like corn. The fields are separated by narrow paths or roads. The overall scene is a mix of natural greenery and human-made agricultural land.

Water+Land+Schap Barbierbeek verbindt !

Samenwerken aan een unieke beekvallei

Partners



Water+Land+Schap



dienst Integraal Waterbeleid

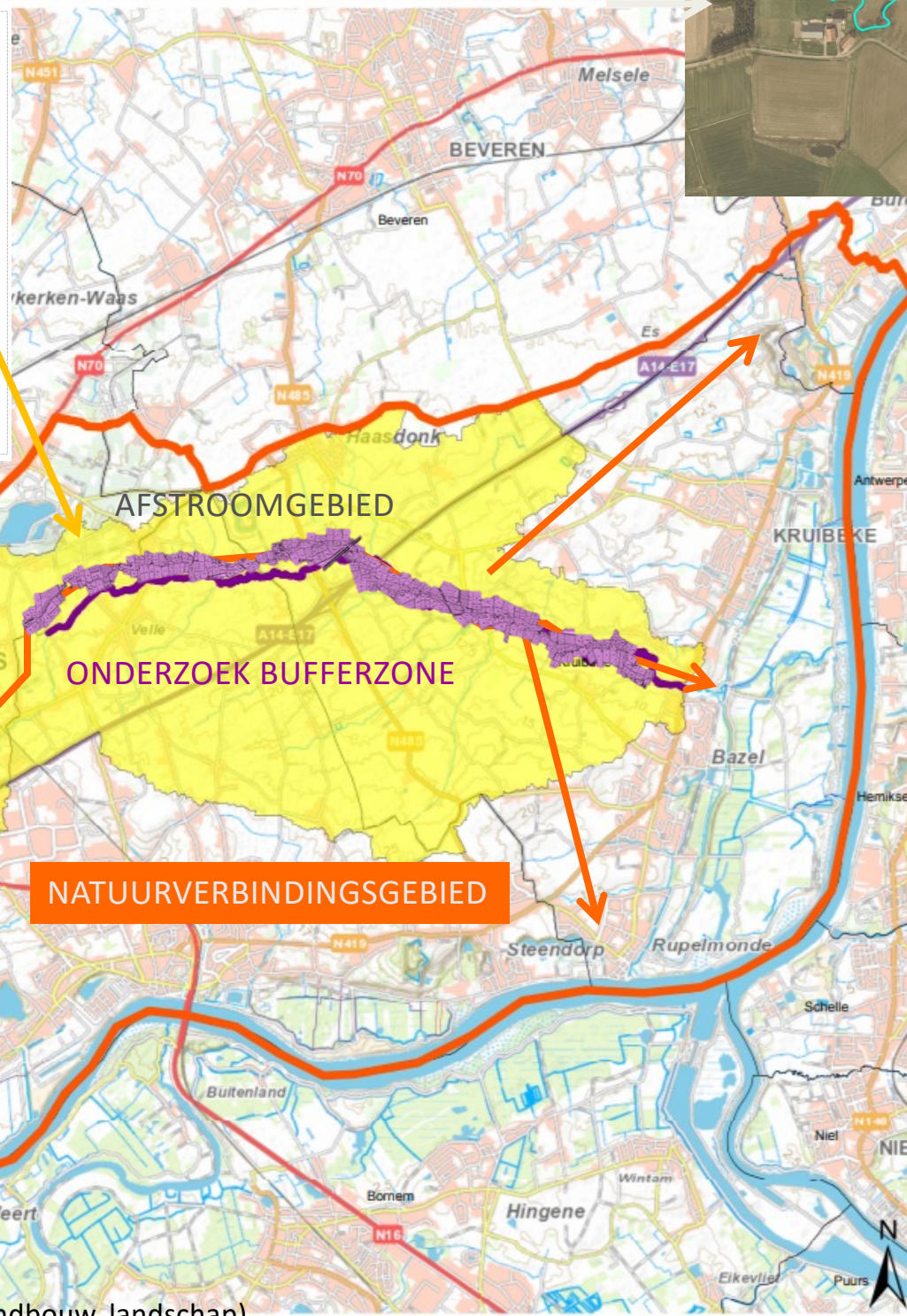
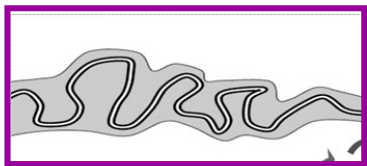
dienst Klimaat en Natuur

dienst Landbouw en Platteland

Provinciaal Centrum voor Milieuonderzoek



Barbierbeek Verbindt



Onderzoek naar de opportuniteit en de haalbaarheid

Kaart 1: Situering

Legende

- projectcontour
- traject onderzoek bufferzone
- afstroomgebied Barbierbeek waterlopen
- Bevaarbaar
- Geklasseerd, eerste categorie
- Geklasseerd, tweede categorie
- Geklasseerd, derde categorie
- gemeente

bron:
 - projectcontour, traject onderzoek bufferzone, afstroomgebied Barbierbeek - eigen projectcontouren
 - gemeenten: voorlopig referentiebestand gemeentegrenzen 17-08-2017 - GO! Vlaanderen
 - waterlopen: Vlaamse Hydrografische Atlas 06-08-2018 - GO! Vlaanderen
 - CartoWeb-Topo - NGI

aangemaakt op: 18/09/2018

Situering

*Projectgebied: vallei van de Barbierbeek
Problematiek - uitdagingen*



→ Water

- **Waterkwaliteit** (instroom bestrijdingsmiddelen, nutriënten en lozingen allerhande)
- **Overstromingen** en droogte mbt en erosie

→ Landbouw

- **Toegankelijkheid** landbouwpercelen/meanders
- **Verminderde opbrengst** door overstromingen en droogte
- **Oevererosie** en erosie

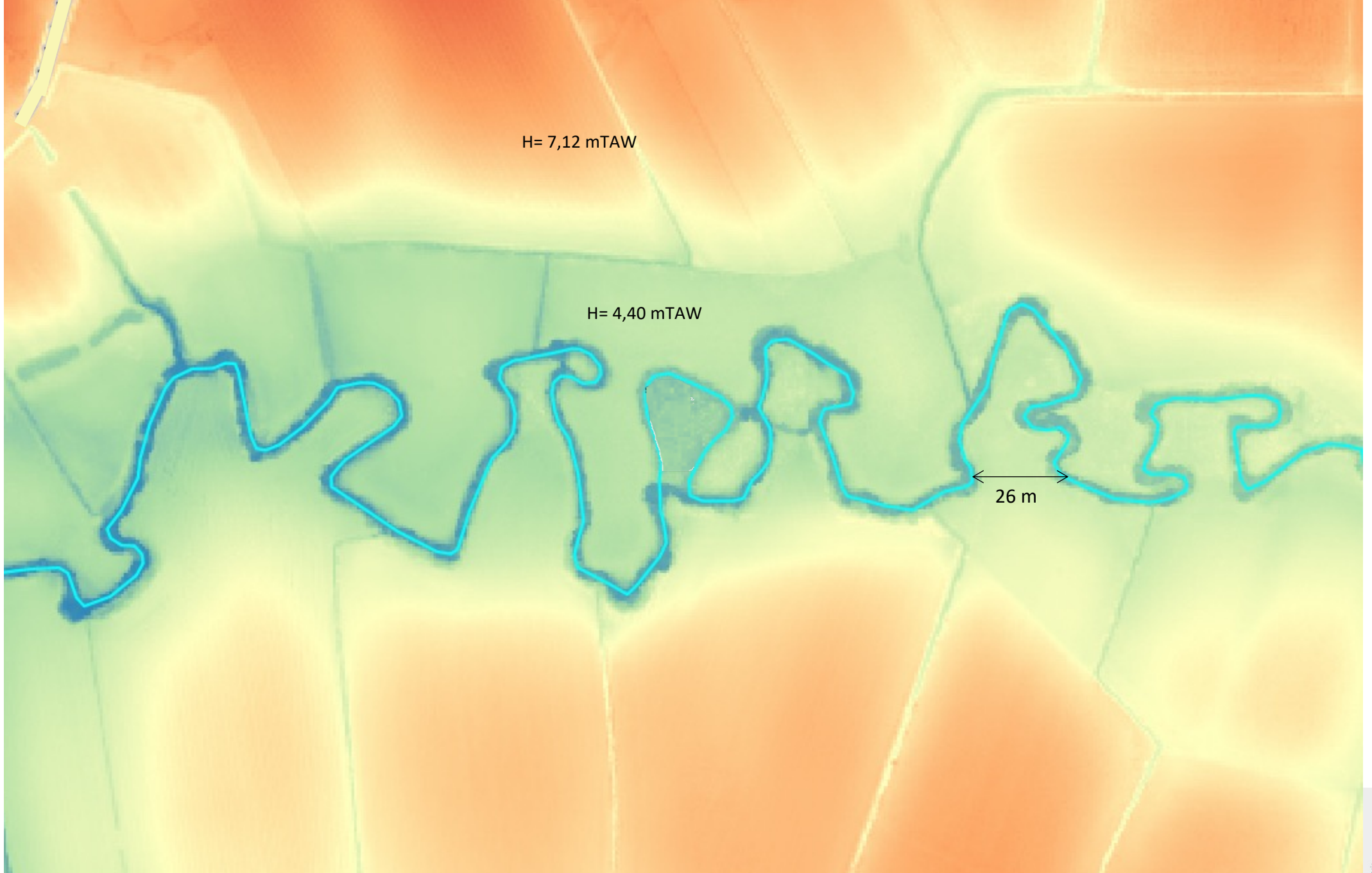
→ Landschap

- Behoud **beschermd landschap**; bolle akkers, meanderende loop, typische perceelsrandbegroeiing met doorzichten

→ Natuurverbinding

- KLE's , poelen en bufferzones





Hoogtekaart > toont onderscheid valleigebied en bolle akkers

- overstromingsgevoelige vallei
- dynamiek meanderende waterloop varieert binnen deze vallei

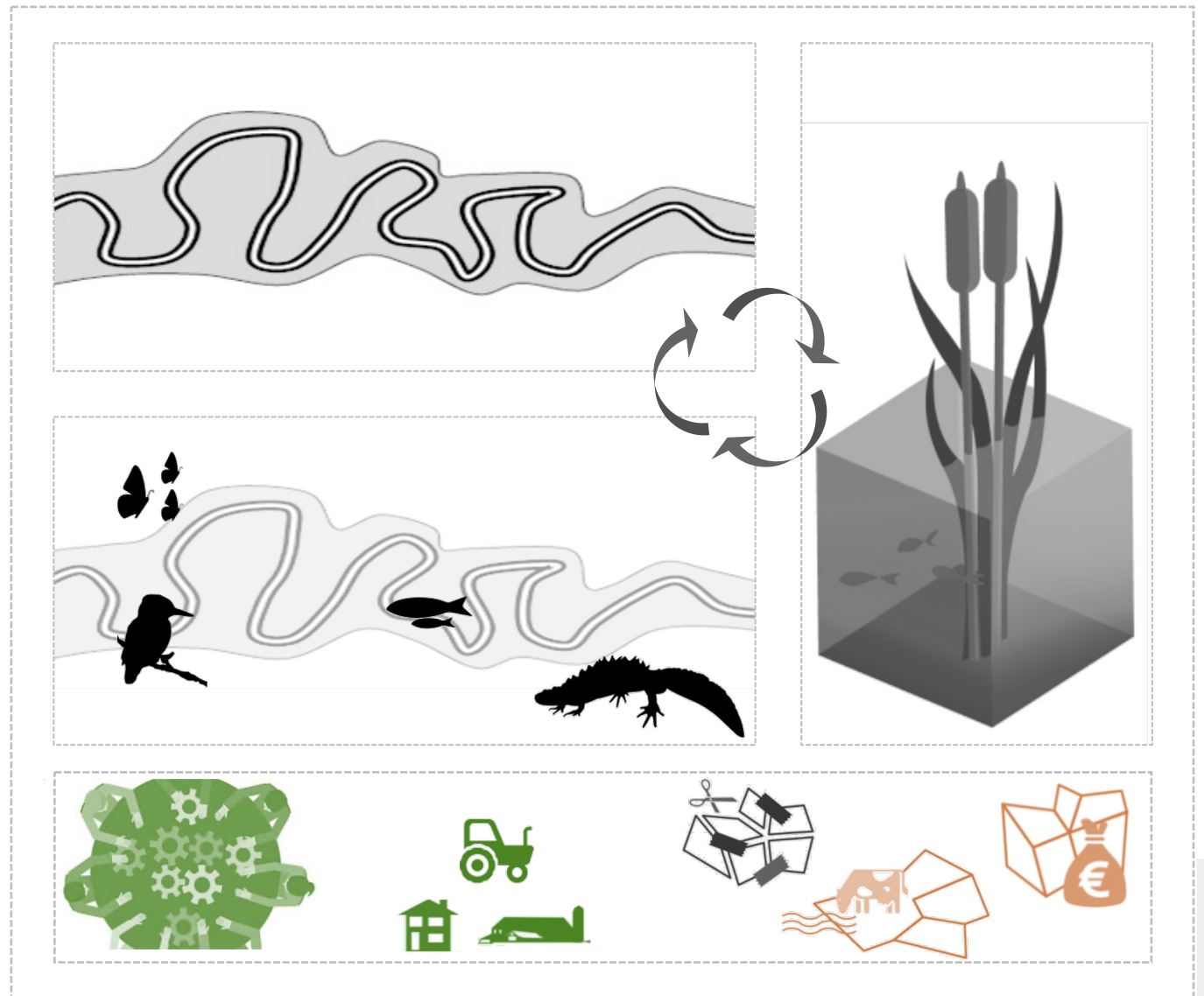




Doelstellingen

- Inrichten bufferzones
- Realisatie soortgerichte acties
- Integrale aanpak waterkwaliteit en waterkwantiteit

>> In samenspraak;
met inzet passende
instrumenten



Stand van zaken

- Landinrichtingsproject ingesteld in april 2019
- Voorbereidend traject uitvoeringsinitiatieven/demonstratieproject (GK mei 2020) :
 - **Beheermaatregelen**
 - Beheermaatregelen aangepast randenbeheer **op maat** langs waterlopen (2021-2022-2023-2024)
 - Beheermaatregelen bufferzones poelen (2023-2024)
 - **Ondersteuning van samenwerking** en uitvoering van beheer
 - aankoop **maai-laadcombinatie** voor gezamenlijk gebruik door provincie Oost-Vlaanderen (2023)
 - **organisatie samenwerking** landbouwers beheer (2023) samen met Boerennatuur en Werkers
 - **Uitvoeringswerken voor het herstel en de aanleg van kleine landschapselementen**, gericht op natuurverbinding met kamsalamander als doelsoort en symboolsoort (2021-2022-2023)
- Verder uitwerken landinrichtingsproject vanaf 2023

>> In samenspraak;
met inzet passende
instrumenten



Grote overleggroep: aangelanden – partners – geïnteresseerden –
projectteam

Focusgroep: partners – enkele eigenaars en landbouwers uit
grote groep - projectteam

Partners: projectteam, gemeentebesturen, landbouworg.,
natuurorg., regionaal landschap, VLM, Erfgoed, VMM,

Projectteam provincie: diensten Waterbeleid,
Landbouw en Platteland, Klimaat, Milieu en
Natuur



**Individuele contacten en
plaatsbezoeken met landbouwers
en betrokkenen**

>> In samenspraak;
met inzet passende
instrumenten



- Lancering beheermaatregelen
 - Mail en brief aanbod partners en aangelanden
 - Aanbod in landbouwpers en nieuwsbrief
 - Beperkte mate website
 - Plaatsbezoeken
- Demonstratiemomenten
 - Uitnodigingen per mail aangelanden en focusgroep
 - Pers inlichten
- Aanspreekpunt, website en e-mail adres
(waterlandschap@oost-vlaanderen.be)

20 juni 2018:
eerste info- en overlegavond (alle
aangelanden en partners):
kennismaking en brainstormen





19 december 2018:
info- en overlegavond (alle aangelanden
en partners): specifiek info en vragen



- ▶ Introductie
- ▶ Brainstorm en bespreking aan twee tafels
voorstellen – ideeën – nieuwe formules
optimaal beheer van gronden aan de meanderende Barbierbeek
oa. via beheervergoedingen
- ▶ Toelichting meest kansrijk ervaren voorstellen uit elke groep en vervolg



7 oktober 2019:
Focusgroepvergadering: toelichting
uitgewerkte voorstellen
beheermaatregelen



>> In samenspraak;
met inzet passende
instrumenten



- Info- en overlegvergaderingen (alle aangelanden en partners)
 - 20/06/2018 → kennismaking WLS + brainstormen
 - 19/12/2018 → specifieke info – antwoorden vragen vv
 - 4/02/2021 → lancering per mail van de beheermaatregelen
- Focusgroep (geïnteresseerde aangelanden en partners) inrichten bufferzones
 - 2/04/2019 → brainstorm ideeën beheermaatregelen
 - 7/10/2019 → op punt stellen van de voorstellen
 - 4/02/2021 → lancering per mail van de beheermaatregelen
 - 01/07/2021 → focusgroepvergadering: stand van zaken
 - 02/02/2023 → focusgroep stand van zaken demonstratiemaatregelen
- Demonstratiemoment
 - 02/09/2021 → demo randenbeheer Kruibeke
 - 28/06/2023 → demonstratie aangekochte maai-laadcombinatie Sint-Niklaas
 - 5/11/2023 → infomoment randenbeheer Sint-Niklaas

Voorbeeld Lancering beheerpakketten

- Reglement goedgekeurd 27 januari 2021
- Reglement gelanceerd begin februari
 - Per mail
 - aangelanden
 - Projectgroep – projectpartners + focusgroep
 - Per brief
- Communicatie
 - Nieuwsbrief
 - Vakblad “Boer en Tuinder”



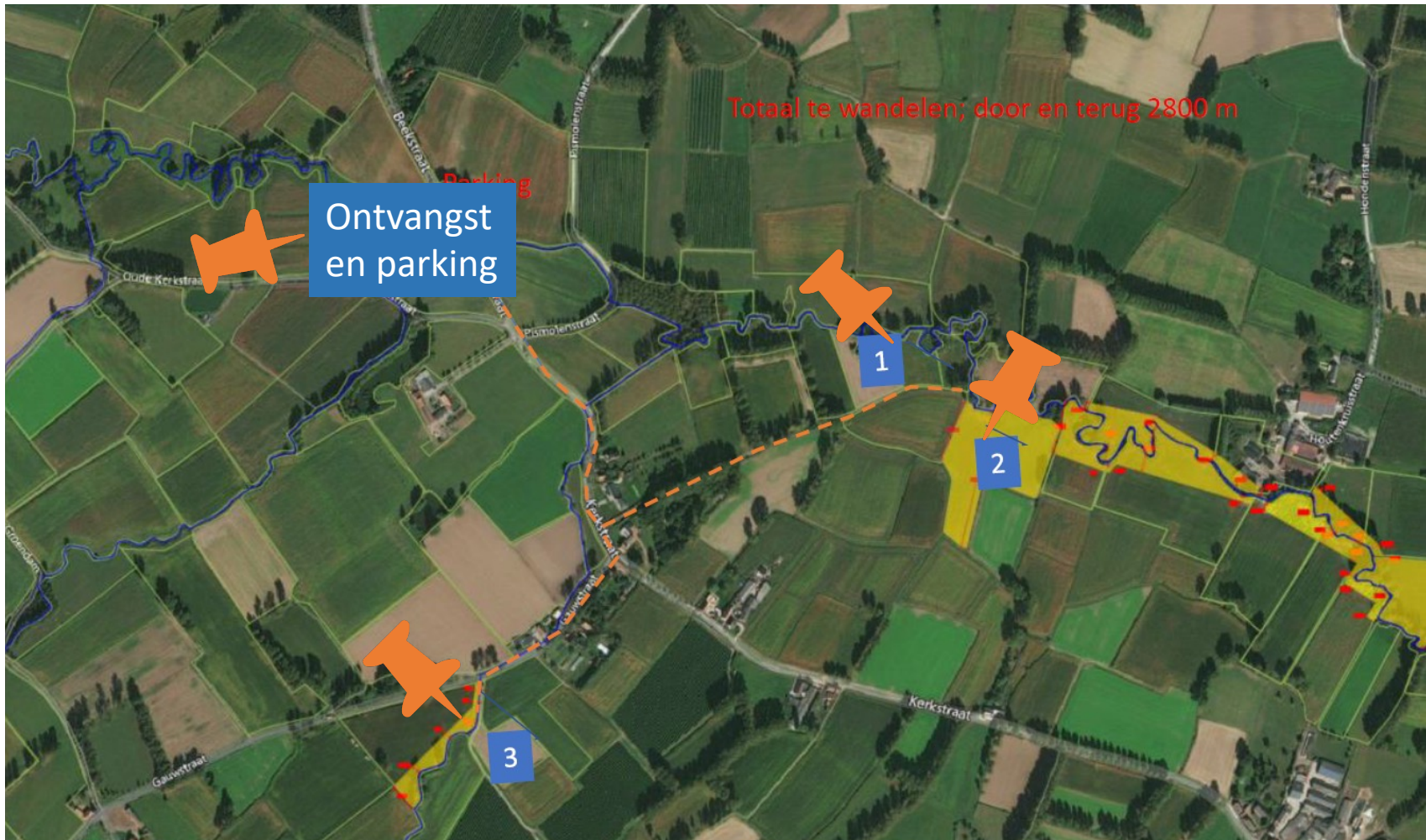
1 juli 2021:
Digitale Focusgroepvergadering
(teams wegens corona): stand van
zaken demonstratiemaatregelen +
aankondiging demonstratiemomen

1. Stand van zaken algemeen
2. Stand van zaken demonstratiemaatregelen
3. Aankondiging demonstratiedag 2 september
4. Aanzet tot LIP



2 september 2021

Demonstratie beheer met randenmaaiers (met toebehoren)









23 februari 2023:
Focusgroepvergadering
Toelichting svz demonstratiemaatregelen



28 juni 2023 - Ingebruikname maai-laadwagen







5/11/2023 → infomoment randenbeheer Sint-Niklaas – ervaringen toepassingen tijdens de proefperiode



Water+Land+Schap Barbierbeek verbindt !

Tips

1. Van in het begin de landbouwers en eigenaars in het projectgebied betrekken als grondgebruikers/grondeigenaars ifv samenwerken, win-win nastreven
2. Terreinkennis, op het terrein gaan, aanwezig zijn, persoonlijke keukentafelgesprekken , maar ook samen brengen!
3. De bezorgdheden au sérieux nemen

Samenwerken aan een unieke beekvallei