



# 10 jaar Open Ruimte Platform

Van offensief naar golf van projecten

10 jaar impact op de open ruimte

Joachim Declerck,  
Directeur en oprichter  
Architecture Workroom Brussels vzw

# Programma-overzicht

## VOORMIDDAG

09.00 – 10.00

**Onthaal en rondleiding**

10.00 – 10.30

**Open Ruimte Platform:  
van offensief naar golf van projecten  
klimaatdichters & toelichting programma**

10.30 – 12.00

**10 coalities voor de open ruimte  
inspiratiesessies**

12.00 – 13.00

**Lunch**

## NAMIDDAG

13.00 – 13.30

**klimaatdichters & toelichting programma namiddag**

13.30 – 15.00

**10 x vragen die leven in de open ruimte  
uitwisselingsessies**

15.00– 17.00

**10 x impact op de open ruimte  
keynote door Eva Pfannes (Ooze)  
Toelichting door Lieven De Stoppeleire  
& panelgesprek met Wim Van Gils, Lieven Janssens  
gemodereerd door Joachim Declerck  
10x impressies voor de open ruimte**

17.00 - ...

**Receptie**

# Een beknopte historiek van het Open Ruimte Platform

# Het open ruimte offensief

Vlaamse Landmaatschappij  
Architecture Workroom Brussels  
Bovenbouw Architectuur



‘Nood aan een stimulerende werkruimte’

Het Open Ruimte Platform brengt kennis, ervaring, sectoren en instrumenten samen om nieuwe en daadkrachtige (samen)werkvormen te definiëren voor open ruimte en voor open ruimte beleid.



2013

2017 2018

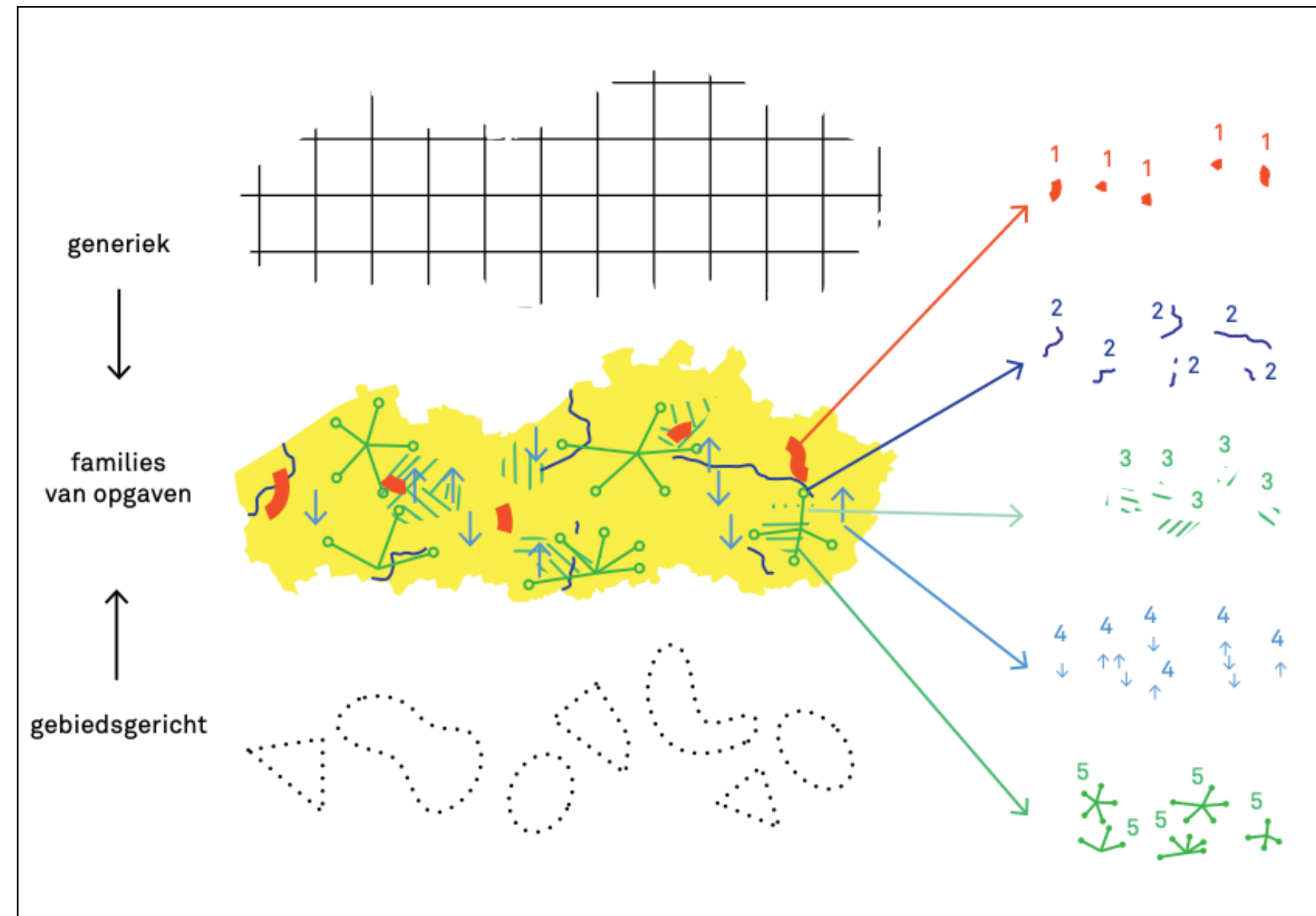
2020

2023

Leertraject →

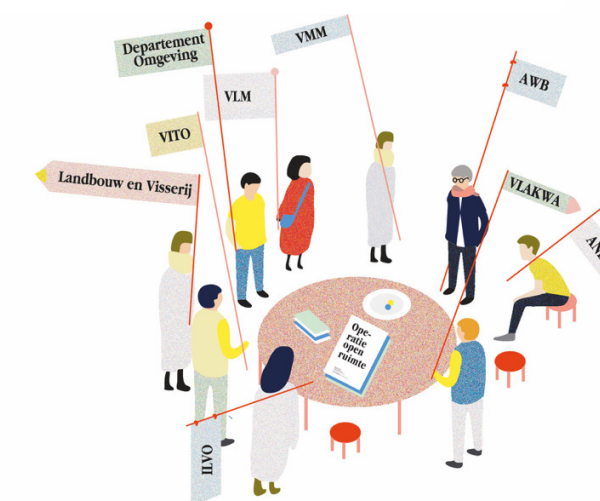
Beleidstraject →

Testtraject →



'Programma-werking'

**water + land + schap**



# Ope-ratie open ruimte

Vlaamse Landmaatschappij  
 Departement Omgeving  
 Vereniging van de Vlaamse Provincies  
 Vereniging van Vlaamse Steden en Gemeenten  
 Architecture Workroom Brussels  
 KU Leuven – Departement Architectuur – onderzoeksgroep PLEN

2013

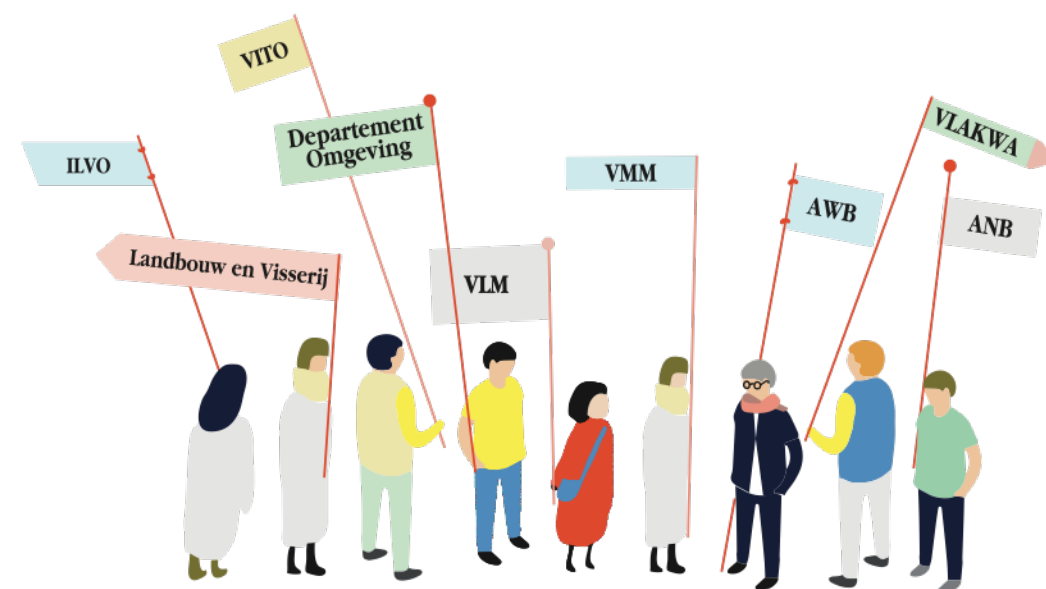
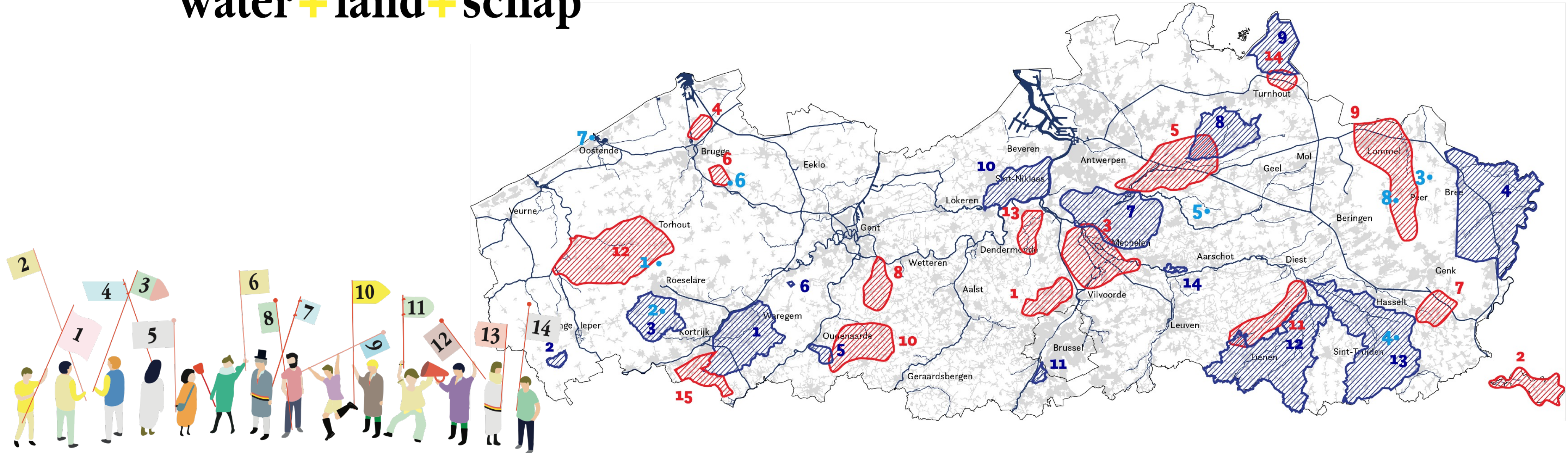
2017

2018

2020

2023

# water + land + schap



## WLS 1.0

1. Intercommunale Leiedal - Gaverbeekvisie-Harelbeke-Anzegem
2. Regionaal Landschap West-Vlaamse heuvels, stad Ieper - Robuuste waterlopen Westhoek
3. Provincie West-Vlaanderen - Roeselare-Ledegem-Moorslede - Productief Landschap Landschap Midden-West-Vlaanderen
4. Regionaal Landschap Kempen en Maasland - Bruggen tussen Water, land en schap: Maasvallei en Kempen-Broek Bocholt, Bree
5. Provincie Oost-Vlaanderen - Maarkebeek-preventie overstroming door inrichten vallei en landbouwgebied
6. Bedrijf Tomato masters - Burenwater-Tomato masters Deinze
7. POM Antwerpen - Aqualitatieve Mechelse groenteregio
8. Provincie Antwerpen - Beek.Boer.Bodem - vallei van de Aa
9. Provincie Antwerpen - Ravels-werken op waterscheidingskam
10. Provincie Oost-Vlaanderen - Barbierbeek verbindt
11. Provincie Vlaams-Brabant - Vallei van de Zennebeemden
12. Provincie Vlaams-Brabant - Water als bondgenoot in de Getestreek
13. Regionaal Landschap Haspengouw en Voeren - Herk- en Mombekvallei-blauwgroene drager in het buitengebied van Zuid-Limburg
14. Regionaal Landschap Noord-Hageland - Laakvallei-Integraal waterbeheer project met BO en recreatie

## WLS 2.0 systeeminnovaties

1. Roeselare - Waterteelten de weg naar een klimaatrobustere landbouw
2. Ledegem - Ledegem wordt L'Eaudegem
3. Proef en Vormingscentrum voor Landbouw - Introductie van wetlands
4. Regionaal Landschap Haspengouw en Voeren - Graslanden en moerassen in de vallei van de Herk en Mombek

5. Universiteit Antwerpen - Innovatieve meettechnieken
6. Curando OLV7w vzw - Mexiceau een integraal project
7. Farys - Van terras naar Water-Land-Schap
8. Provincie Limburg - Gebieden vernatten via beekopstuwing

## WLS 2.0 gebiedsgerichte projecten

1. Regionaal Landschap Brabantse Kouters - Klimaatrobuste Groene Noordrand
2. Regionaal Landschap Haspengouw en Voeren - Naar een klimaatrobust landschap Voerstreek
3. Regionaal Landschap Rivierenland vzw-Cowala
4. Provincie West-Vlaanderen - Romboutswerpolder
5. Provincie Antwerpen - Bodemwater
6. Beernem - Beverhoutsveld droog-nat landbouwgebied
7. Provincie Limburg - Klimaatrobuste inrichting in het stroomspeerpuntgebied Munsterbeek
8. Provincie Oost-Vlaanderen - Klimaatrobuste vallei van de Molenbeek Gondebeek en Driesbeek (Rodeland)
9. Waring de Dommelvallei - Een Klimaatrobust Stroomgebied van de Dommel
10. Provincie Oost-Vlaanderen - Peerdestokbeek, Molenbeek, en Wijlegemse

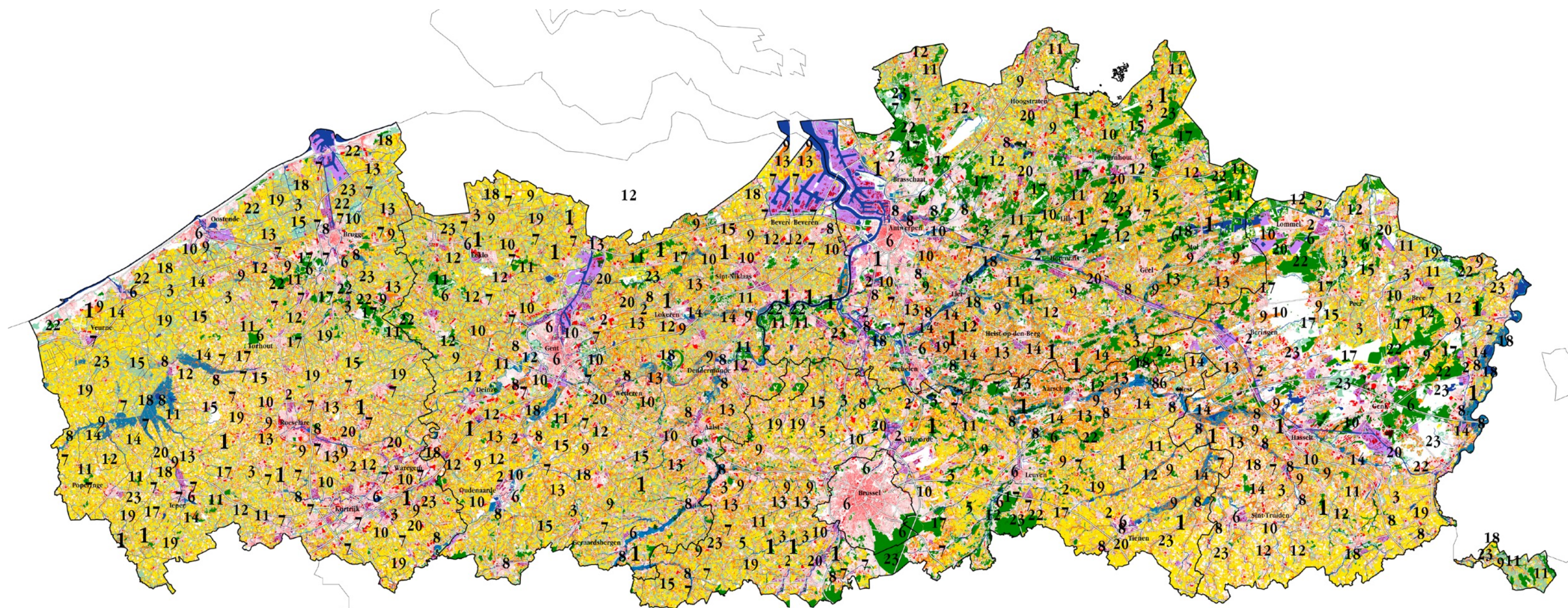
11. Regionaal Landschap Zuid Hageland vzw - Wet Nature DeVELPment
12. Provincie West-Vlaanderen - Blankaartbekken en Handzamevallei, klimaatsponzen in de westhoek
13. Polder Vliet en Zielbeek - Water zonder (be)grenzen in de Vlietvallei
14. Provincie Antwerpen - Boeren op Peil in Oud - Turnhout en Arendonk (BOPOTA)
15. Kortrijk - Van beek tot bodem

2013

2017 2018

2020

2023



- **Bebouwing**  
(Kadaster)
- **Woonuitbreidingsgebieden**  
(Aghv)
- **Bedrijventerreinen**  
(Aghv)
- **Waterlopen**  
(Vlaamse Hydrografische Atlas 2.2.0)
- **Risicozones overstromingen**  
(Aghv)
- **Akkerbouw**  
(Landbouwgebruikspercelen 2016)
- **Grasland**  
(Landbouwgebruikspercelen 2016)
- **Onproductieve landbouw**  
(Gewestplan - Landbouwgebruik)
- **Bos**  
(Belgium Landuse)

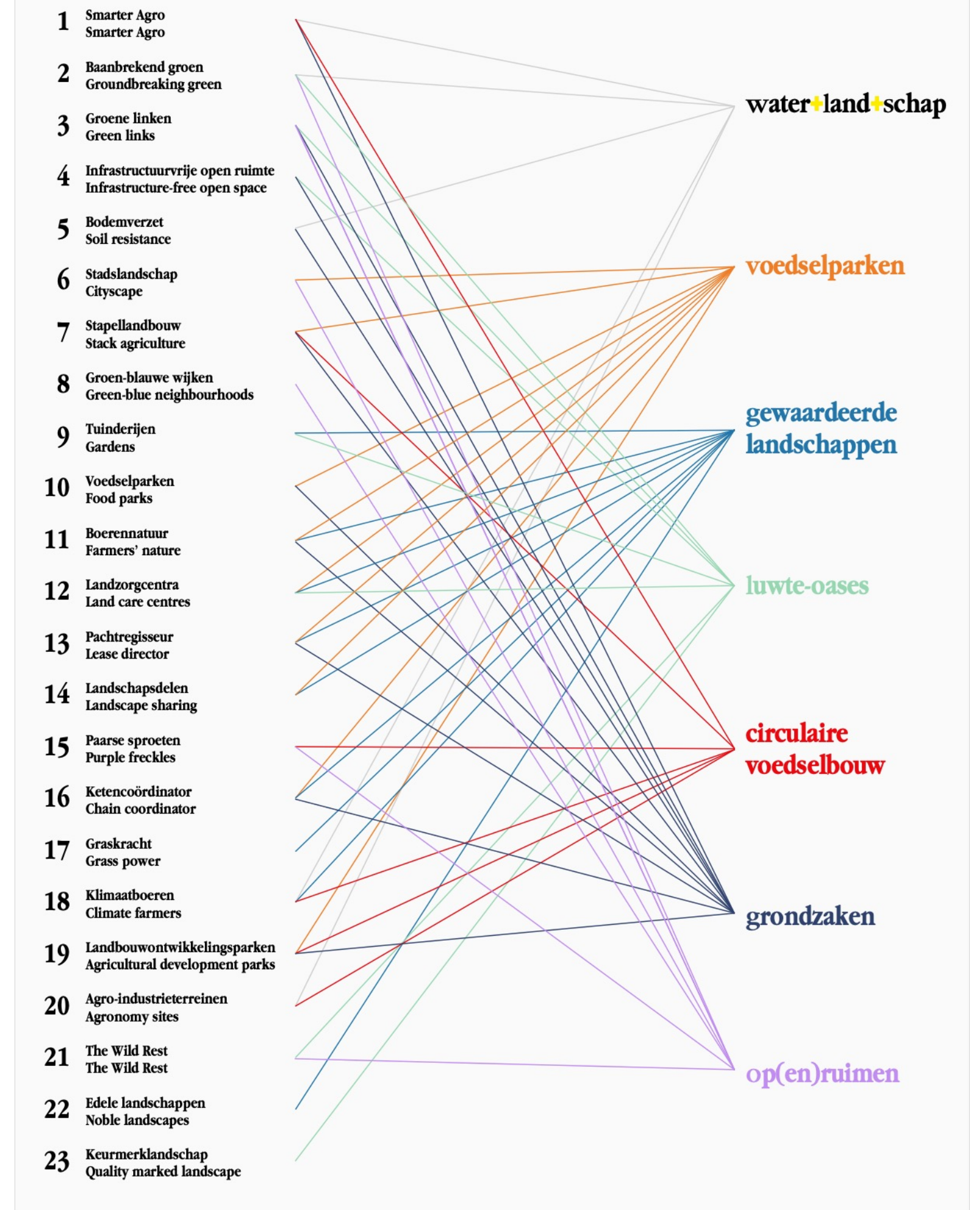
- |                                   |                       |                    |                                |                       |
|-----------------------------------|-----------------------|--------------------|--------------------------------|-----------------------|
| 1 Smarter Agro                    | 6 Stadslandschap      | 11 Boerenatuur     | 16 Ketencoördinator            | 21 The Wild Rest      |
| 2 Baanbrekend groen               | 7 Stapellandbouw      | 12 Landzorgcentra  | 17 Graskracht                  | 22 Edele landschappen |
| 3 Groene linken                   | 8 Groen-blauwe wijken | 13 Pachtregisseur  | 18 Klimaatboeren               | 23 Keurmerklandschap  |
| 4 Infrastructuurvrije open ruimte | 9 Tuinderijen         | 14 Landschapsdelen | 19 Landbouwontwikkelingsparken |                       |
| 5 Bodemverzet                     | 10 Voedselparken      | 15 Paarse sproeten | 20 Agro-industrieterrinen      |                       |

2013

2017 **2018**

2020

2023

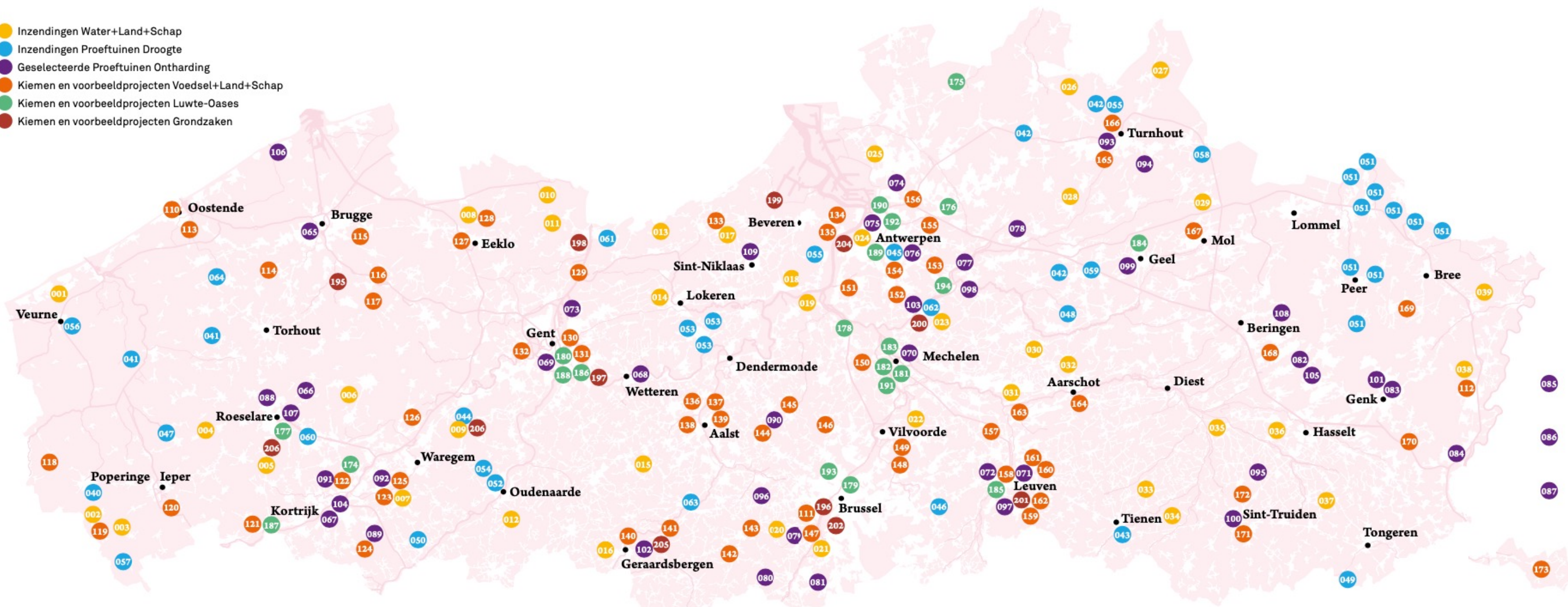


- 1 Smarter Agro
- 2 Baanbrekend groen
- 3 Groene linken
- 4 Infrastructuurvrije open ruimte
- 5 Bodemverzet
- 6 Stadslandschap
- 7 Stapellandbouw
- 8 Groen-blauwe wijken
- 9 Tuinderijen
- 10 Voedselparken
- 11 Boerenatuur
- 12 Landzorgcentra
- 13 Pachtregisseur
- 14 Landschapsdelen
- 15 Paarse sproeten
- 16 Ketencoördinator
- 17 Graskracht
- 18 Klimaatboeren
- 19 Landbouwontwikkelingsparken
- 20 Agro-industrieterrinen
- 21 The Wild Rest
- 22 Edele landschappen
- 23 Keurmerklandschap

- water+land+schap
- voedselparken
- gewaardeerde landschappen
- luwte-oases
- circulaire voedselbouw
- grondzaken
- op(en)ruimen



- Inzendingen Water+Land+Schap
- Inzendingen Proeftuinen Droogte
- Geselecteerde Proeftuinen Ontharding
- Kiemen en voorbeeldprojecten Voedsel+Land+Schap
- Kiemen en voorbeeldprojecten Luwte-Oases
- Kiemen en voorbeeldprojecten Grondzaken



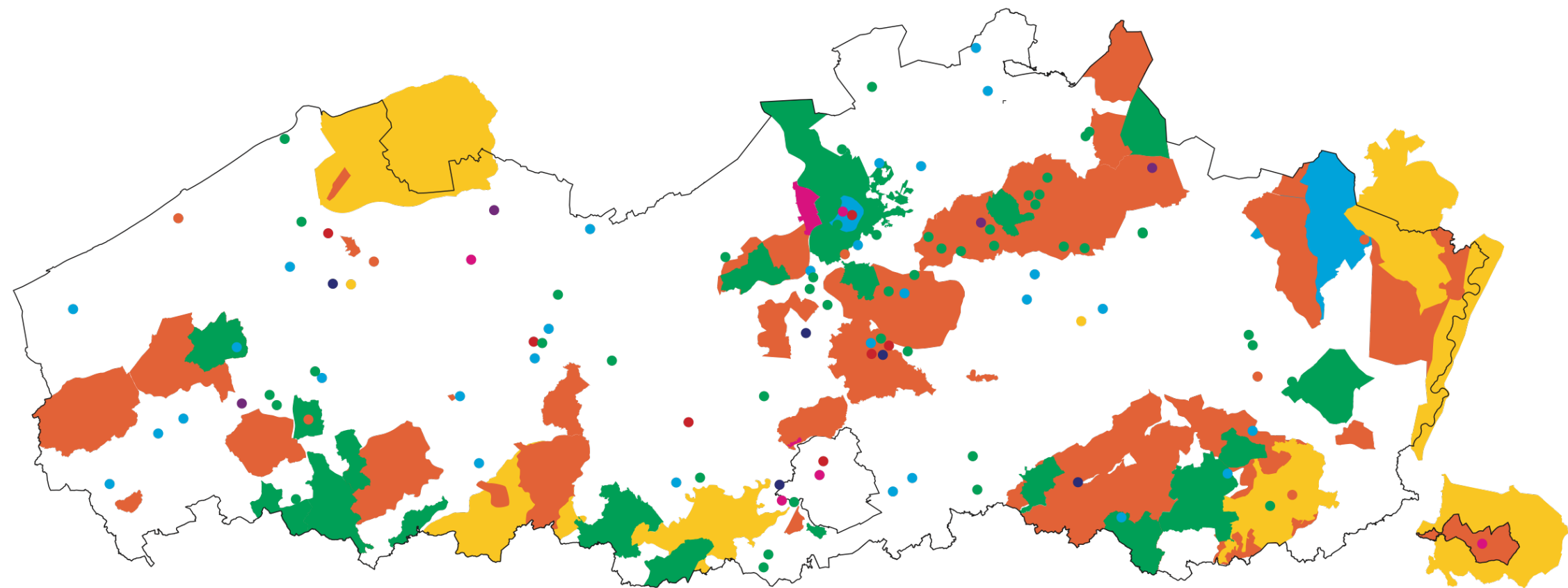
2013



2017 2018

2020

2023



- Water+Land+Schap**
- Eerste generatie – Vanaf 2017**
- 1 De Groenekevel: een klimaatbestendig waterlandschap, Kaartblad I
  - 2 Robuuste Waterlopen Westhoek, Kaartblad I
  - 3 Naar een duurzaam landbouwproductielandschap in Midden-West-Vlaanderen, Kaartblad I
  - 4 Coalitie voor Water, Landschap en Landbouw (COVWAL), Mechelen, Zemst en Boortmeerbeek, Kaartblad II
  - 5 Water-Land-Schap De Maarkebeek, Kaartblad II
  - 6 Rondbouwevepolder, Brugge en Damme, Kaartblad II
  - 7 Aquatische Mechelse groentegrug, Kaartblad III
  - 8 (Beek)boer(bodem) in de vallei van de Aa, Kaartblad III
  - 9 Werken op de waterschelding: kam. Bovenstrooms water-initiatieven in Ravels, Kaartblad III
  - 10 Zuidelijke Zennevallei: Vallei van de Zennebeemden, Kaartblad IV
  - 11 Water als bondgenoot in de Geteestreek: gezinsgerichte oplossingen voor de Grote en Kleine Gete, Kaartblad IV
  - 12 Herk en Mombekvallei: blauw-groene drager in het buitengebied van Haspengouw, Kaartblad V
  - 13 Bruggen tussen water, land en schap: Massalvallei en Kempen, Kaartblad V
- Tweede generatie – Vanaf 2021**
- 14 Waterleiden: de weg naar een klimaatrobustere landbouw, Borsare, Kaartblad I
  - 15 Leddigen wordt L'Eaudegem, Kaartblad I
  - 16 Introductie van vetlands, Proef en Vormingscentrum voor Landbouw, Kaartblad I
  - 17 Graaslanden en moeraszanden in de vallei van de Herk en Mombek, Kaartblad I
  - 18 Klimaatrobust Waterlandschap, Kaartblad I
  - 19 Midden- & Zuid-West-Vlaanderen, Klimaatrobust Waterlandschap, Kaartblad I
  - 20 Innovatieve meettechnieken, Universiteit Antwerpen, Kaartblad II
  - 21 Meisloze: een integraal project, Curundo OLV vzw, Beernem, Kaartblad I
  - 22 Van terras tot Water-Land-Schap, Oostende, Kaartblad I
  - 23 Bovenstrooms ophouden van water, Limburg, Kaartblad V
  - 24 Klimaatrobuste Groene Noordrand, Kaartblad IV
  - 25 Naar een klimaatrobust landschap Voorstreek, Kaartblad V
  - 26 Coalitie voor Water, Landschap en Landbouw (COVWAL), Mechelen, Zemst en Boortmeerbeek, Kaartblad II
  - 27 Transitie industriële verkensite naar eetbare pluktuin, Aidoole, Kaartblad II
  - 28 Omgevingontwerp Markt 23, Wetzelen, Kaartblad II
  - 29 Bodem-Water, Provincie Antwerpen, Kaartblad II
  - 30 Aquatische Mechelse groentegrug, Kaartblad III
  - 31 Boverhutsveld droog-nat landbouwgebied, Kaartblad III
  - 32 Klimaatrobuste inrichtingen in het speerpuntgebied Munsterbeek, Kaartblad IV
  - 33 Klimaatrobuste vallei van de Moldebeek-Gondebeek en de Laak, een vallei vol kansen, Kaartblad IV
  - 34 Peerdstakbeek, Moldebeek en Wijnrijmsbeek in de Zwalmvallei, Kaartblad V
  - 35 Wet Nature DriEPhment, Vopvallei, Kaartblad V
  - 36 Blauwkaatsbeek en Handzamevallei, Klimaatopbouw in de westhoek, Kaartblad V
  - 37 Ontharding en waterberging in de westhoek, Kaartblad V
  - 38 Water zonder Dodelingen in de Visterval, Kaartblad V
  - 39 Boven op Pelt in Oud-Turnhout en Aenebosk (BOPTA), Kaartblad V
  - 40 Van Beek tot Bodem, Kortrijk, Kaartblad V
- Vlaanderen Breekt Uit**
- Vanaf 2018**
- 41 Proeftuinen Ontharding I – Hartdijt voor groen, Brugge, Kaartblad I
  - 42 Speelgroenplaats, een droom van een speelplaats, Kortrijk, Kaartblad I
  - 43 Transitie industriële verkensite naar eetbare pluktuin, Aidoole, Kaartblad II
  - 44 Omgevingontwerp Markt 23, Wetzelen, Kaartblad II
  - 45 Bodem-Water, Provincie Antwerpen, Kaartblad II
  - 46 Aquatische Mechelse groentegrug, Kaartblad III
  - 47 Boverhutsveld droog-nat landbouwgebied, Kaartblad III
  - 48 Klimaatrobuste inrichtingen in het speerpuntgebied Munsterbeek, Kaartblad IV
  - 49 Klimaatrobuste vallei van de Moldebeek-Gondebeek en de Laak, een vallei vol kansen, Kaartblad IV
  - 50 Peerdstakbeek, Moldebeek en Wijnrijmsbeek in de Zwalmvallei, Kaartblad V
  - 51 Wet Nature DriEPhment, Vopvallei, Kaartblad V
  - 52 Blauwkaatsbeek en Handzamevallei, Klimaatopbouw in de westhoek, Kaartblad V
  - 53 Ontharding en waterberging in de westhoek, Kaartblad V
  - 54 Water zonder Dodelingen in de Visterval, Kaartblad V
  - 55 Boven op Pelt in Oud-Turnhout en Aenebosk (BOPTA), Kaartblad V
  - 56 Van Beek tot Bodem, Kortrijk, Kaartblad V
- Proeftuinen Ontharding II – Vanaf 2019**
- 57 Groene Speelplaats SBS De Brug, Borsare, Kaartblad I
  - 58 Het land achter de Boerepoort Rollegem, Kaartblad I
  - 59 Goddelijke schiedinfrastructuur – Platano-GSM en schoolomgeving, Merchtem, Kaartblad IV
  - 60 Transformatie Campusomgeving, Wevegem, Kaartblad IV
  - 61 De school als groene long in de wijk, Kortrijk, Kaartblad IV
  - 62 Het Sint-Pietersinstituut onthardt met groen en blauw, Turnhout, Kaartblad IV
  - 63 Park Plot, Turnhout, Kaartblad IV
  - 64 HIO, Blegden, Kaartblad V
  - 65 Kapelweide, Rosdaal, Kaartblad V
  - 66 Onthardingproject School en omgeving voor GIS Blanden, Kaartblad V
  - 67 Schiedolen, provincie Antwerpen, Kaartblad V
  - 68 Schilderse Scholen Breken Uit, Kaartblad V
  - 69 Vlaamse Markt als groenblauwe mixingsite, Sint-Truiden, Kaartblad V
  - 70 Wijkwater, Genk, Kaartblad V
  - 71 Recoversie Den Bleek, Genk, Kaartblad V
  - 72 Onthardingproject Genthout voor meer zichtbaar water, Duffel, Kaartblad V
  - 73 Ontkanten parking Groeningelaan, Kortrijk, Kaartblad V
  - 74 Realisatie natuurmondoor en recreatieve herinrichting openruimtegebied, Zonhoven, Kaartblad V
  - 75 Herinrichting A. Ruzetelaan, Blankenberge, Kaartblad V
  - 76 Alken, Kaartblad V
  - 77 De Wamp als groenblauwe as door het centrum, Leendek, Borsare, Kaartblad V
- Grond+Zaken**
- Inspirerende projecten en winnaars Biodeschop – Vanaf 2018**
- 78 De Levende Aarde, Nico Vanderveken, Oostkamp, Kaartblad III
  - 79 De Langenoten, Vlaamse organisatie Solimaas, Brussel, Kaartblad IV
  - 80 Yggdrasil, Frank Anrij, Tiemen Kaartblad IV
  - 81 Louis De Jaeger Expert VLADO, Vlaamse organisatie Verwel, Jeroen Watted Expert, Kaartblad IV
  - 82 Velt, Vlaamse organisatie Bodemzinnig, Anne Van Leeuwen, Nijmegen, Kaartblad IV
  - 83 Nestorlands project Bodempartners Vlaamse breed project Broodmoog, Mechelen, Kaartblad IV
- Voedsellandschappen**
- Inspirerende projecten – Vanaf 2018**
- 84 Case Kouter Assen-Wemmel, Kaartblad IV
  - 85 Case Zuidrecht, Kaartblad IV
  - 86 Interreg Europe Biogro, Voeren, Kaartblad IV
  - 87 Boer rkt Bank, Meetjeland, Kaartblad IV
  - 88 Biobewerfj Parkuis en VLM, Sint-Pieters-Leeuw, Kaartblad IV
- Luwte-oases**
- Inspirerende projecten – Vanaf 2018**
- 89 Stille tuin, Antaresoepelijk, Palleis, Mechelen, Kaartblad II
  - 90 De Verborgten Tuin, Enembodegem, Kaartblad II
  - 91 Reigerparkje, Gent, Kaartblad II
  - 92 AD Sint-Lucas, Brugge, Kaartblad II
  - 93 Copernicus-site, Antwerpen, Kaartblad II
  - 94 Zennepark, Brussel, Kaartblad IV
  - 95 Luwteas, Mechelen, Kaartblad IV
- Proeftuinen Droogte**
- Eerste generatie – Vanaf 2019**
- 96 WASSO, Edgem en Morsel, Kaartblad II
  - 97 Maltastad, Ninove, Kaartblad IV
  - 98 Water voor later, Tervuren, Kaartblad IV
  - 99 Bodempartners Vlaamse breed project Broodmoog, Mechelen, Kaartblad IV
  - 100 Mest voor irrigatiewater, Langemark, Kaartblad IV
  - 101 Limburgse Landbouw, Vlaamse Waterbouw, Kaartblad V
- Tweede generatie – Vanaf 2020**
- 102 Honevwater vervangt groenwater, Westerlo-Houtrij, Kaartblad II
  - 103 Water sharing in caring, Brussel, Kaartblad II
  - 104 Slim water- en energienetwerk, Meer, Kaartblad II
  - 105 Klimaatbomen, Wachtebeke, Kaartblad II
- Actieplatform Agrarische Herontwikkeling**
- Inspirerende projecten – Vanaf 2021**
- 106 Dynamisch veebedrijf Freezemike, Bette, Kaartblad II
  - 107 Provinciale Landbouwkamp, Provincie Antwerpen, Kaartblad II
  - 108 Nederlandse organisatie Green Deal Circular bouwen, Vlaamse breed project, Weetool hergebruik hoores, Provincie Oost-Vlaanderen, Kaartblad II
  - 109 Boer Ruimt Veld case landbouwbedrijf Palle, Kaartblad II
  - 110 Boer Ruimt Veld case landbouwbedrijf Oostnieuwkerke, Kaartblad II
- Landschapsparken**
- Erkende Landschapsparken – Sinds 2023**
- 111 Zwintbeek, Kaartblad I
  - 112 Vlaamse Ardennen, Kaartblad I
  - 113 Hart van Haspengouw, Kaartblad V
  - 114 Rijnverre Massalvallei, Kaartblad V
  - 115 Groenloos Boogeland, Kaartblad V
- Kandidaten – Vanaf 2022**
- 116 Kempen-Breuk, Kaartblad V
  - 117 Borenlanschap Pajottenland, Kaartblad V
- Geïnteresseerden – Vanaf 2021**
- 118 De Merode, Kaartblad V
  - 119 Bulskampveld, Kaartblad I

Op dit moment zijn er acht programma's in werking:

- **Water+Land+Schap** is de aanjager en ondersteuner van coalities die uitdagingen rond landbouw, water en landschap in samenhang aanpakken.
- **Vlaanderen Breekt Uit** is de broedplaats voor verschillende generaties projecten rond ontharding en groenblauwe dooradering.
- **Grond+Zaken** brengt kennis, beleid en praktijk samen om de levende bodem in het offensief te zetten.
- **Voedsellandschappen** zet zich in voor de bescherming en versterking van lokale voedselproductie in een sterk landschap.
- **Luwte-oases** ambiert een veelheid aan plekjes voor onthaasting, verstillig en geborgenheid in verstedelijkt Vlaanderen.
- **Proeftuinen Droogte** roept op tot nieuwe samenwerkingen tussen bedrijven en bewoners in de strijd tegen waterschaarste.
- **Actieplatform Agrarische Herontwikkeling** zoekt naar manieren om kansen voor landbouwonwikkeling te vergroten.
- **Landschapsparken** ondersteunt gebieden die zich toeristisch, sociaal, economisch en ecologisch willen ontplooiën via de erkenning als landschapspark.

2013

2017 2018

2020

2023

# Het open ruimte offensief

Vlaamse Landmaatschappij  
Architecture Workroom Brussels  
Bovenbouw Architectuur

2013

# Operatie open ruimte

Vlaamse Landmaatschappij  
Departement Omgeving  
Vereniging van Vlaamse Provincies  
Vereniging van Vlaamse Steden en Gemeenten  
Architecture Workroom Brussels  
KU Leuven – Departement Architectuur – onderzoeksgroep PLEN

2017 2018

# De Het open ruimte werkplatform

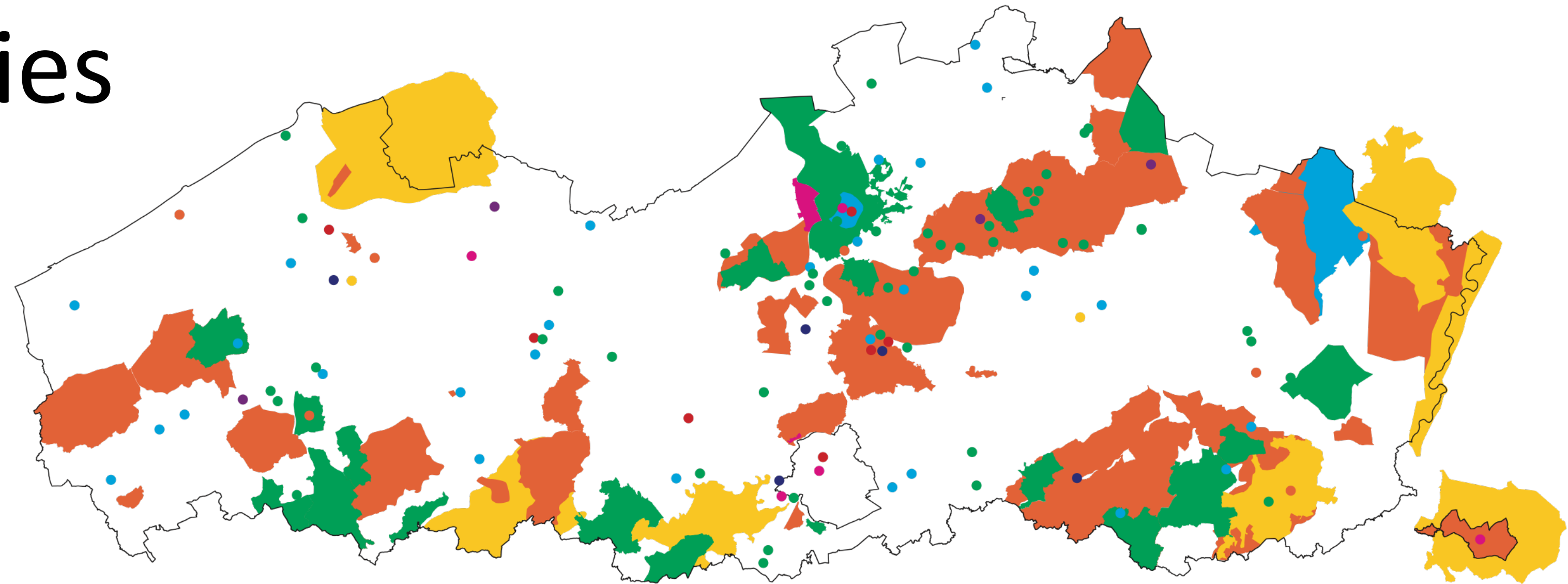
03/03/2020

2020



2023

# Open Ruimte Coalities



## Water+Land+Schap

- 1 Eerste generatie – Vanaf 2017 De Gaverbeekvallei: een klimaatbestendig waterlandschap, Kaartblad I
- 2 Robuuste Waterlopen Westhoek, Kaartblad I
- 3 Naar een duurzaam landbouwproductielandschap in Midden-Vlaanderen, Kaartblad I
- 4 Barberbeek verbindt, Kaartblad II
- 5 Water-Land-Schap De Maarkebeek, Kaartblad II
- 6 Burenwater, Deinze, Kaartblad II
- 7 Aqualitatieve Mechelse groenteregio, Kaartblad III
- 8 (beek,boer,bodem) in de vallei van de Aa, Kaartblad III
- 9 Werken op de waterscheidingskam: Bovenstrooms water-initiatieven in Ravels, Kaartblad III
- 10 Zuidelijke Zennevallei: Vallei van de Zennebeemden, Kaartblad IV
- 11 De Laak, een vallei vol kansen, Kaartblad IV
- 12 Water als bondgenoot in de Getestreek: geïntegreerde oplossingen voor de Grote en Kleine Gete, Kaartblad IV
- 13 Herk en Mombeekvallei: blauw-groene drager in het buitengebied van Haspengouw, Kaartblad V
- 14 Bruggen tussen water, land en schap: Maasvallei en Kempen, Kaartblad V
- 15 Tweede generatie – Vanaf 2021 Waterleien: de weg naar een klimaatrobustere landbouw, Roselare, Kaartblad I
- 16 Ledegem wordt L'Eaudegem, Kaartblad I
- 17 Introductie van wetlands, Proef en Vormingscentrum voor Landbouw, Kaartblad V
- 18 Graslanden en moerassen in de vallei van de Herk en Mombeek, Kaartblad V
- 19 Innovatieve meettechnieken, Universiteit Antwerpen, Kaartblad III

- 20 Mexiceau een integraal project, Curando OLIV vzw, Beernem, Kaartblad I
- 21 Van terras tot Water-Land-Schap, Oostende, Kaartblad I
- 22 Bovenstrooms ophouden van water, Limburg, Kaartblad V
- 23 Klimaatrobuste Groene Noordrand, Kaartblad IV
- 24 Naar een klimaatrobust landschap Voerstreek, Kaartblad V
- 25 Coalitie voor Water, Landschap en Landbouw (COWALA), Mechelen, Zemst en Boortmeerbeek, Kaartblad III
- 26 Romboutsverpolder, Brugge en Damme, Kaartblad I
- 27 Bodem+Water, Provincie Antwerpen, Kaartblad III
- 28 Beverhoutsveld droog-nat landbouwgebied, Kaartblad I
- 29 Klimaatrobuste inrichtingen in het speerpuntgebied Munsterbeek, Kaartblad IV
- 30 Klimaatrobuste vallei van de Molenebeek-Gondebeek en Driesbeek, Kaartblad II
- 31 Een Klimaatrobust Stroomgebied van de Dommel, Kaartblad V
- 32 Peerdstoebeek, Molenebeek en Wijlgeense beek in de Zwalmvallei, Kaartblad II
- 33 Wet Nature DeVELPment, Velpevallei, Kaartblad IV
- 34 Wet Nature DeVELPment, Handzamevallei, klimaatsponzen in de westhoek, Kaartblad I
- 35 Water zonder Deelgrenzen in de Viarvallei, Kaartblad III
- 36 Boeren op Peil in Dud-Turnhout en Arendonk (BOPOTA), Kaartblad III
- 37 Van Beek tot Bodem, Kortrijk, Kaartblad I
- 38 Weerbaar Waters+Land+Schap – Vanaf 2023 Bovenloop IJzer, Klimaatrobust landschap, Kaartblad I
- 39 Midden- & Zuid-West-Vlaanderen, Klimaatrobust Waterlandschap, Kaartblad I
- 40 De Getestreek, Stroomgebied Wissenbos, Kaartblad IV

## Vlaanderen Breekt Uit

- 41 Living Lab Waterland: de vallei van de Herk en Mombeek, Kaartblad V
- 42 Proeftuinen Ontharding I – Hart(d)it voor groen, Brugge, Kaartblad I
- 43 Speelgroenplaats, een droom van een speelplaats, Kortrijk, Kaartblad I
- 44 Transitie industriële varkenssite naar eetbare pluktuin, Ardooie, Kaartblad I
- 45 Omgevingsontwerp Markt 23, Wetteren, Kaartblad I
- 46 Betonschraap Paul de Smet de Naeyerpark, Gent, Kaartblad II
- 47 Gummaruchof onthardt, Mechelen, Kaartblad III
- 48 De Zevensprong onthardt, Leuven, Kaartblad IV
- 49 Geïntegreerde ontharding Redingenhof, Leuven, Kaartblad IV
- 50 Betonschraap Oostakkerdorp, Kaartblad II
- 51 GruunRant onthardt, regio Antwerpen, Kaartblad III
- 52 De robuuste klimaatstraat (Antwerpen Breekt Uit), Kaartblad III
- 53 Infiltratie in co-creatie: Fort III – Borsbeek, Kaartblad I
- 54 Ontharding en waterberging in de vallei van de Kleine Nete, Kaartblad III
- 55 Groen in plaats van Grijs, Vorselelaar, Kaartblad III
- 56 Zuurstof voor de Vogelzangbeek, Sint-Pieters-Leeuw, Kaartblad IV
- 57 Ontharden Zennevallei, Halle, Kaartblad IV
- 58 Van grijs naar groen speelparadijs, Halle, Kaartblad IV
- 59 Groen hart voor Zolder, Kaartblad V
- 60 Transformatie Evence Coppélaan, Genk, Kaartblad V
- 61 Boer Ruimt Veld, Vlaamsbroed project, Kaartblad I
- 62 Groen met Grijs, Vlaamsbroed project, Kaartblad I

- 63 RE-MOVE: waar een wil én een plan is, kan een weg weg, Vlaamsbroed project, Kaartblad I
- 64 Proeftuinen Ontharding II – Vanaf 2019 Groene Speelplaats SBS de Brug, Roselare, Kaartblad I
- 65 Het land achter de Boerenpoort Rollegem, Kaartblad I
- 66 Gedeelde schoolinfrastructuur: Plataan-GTSM en schoolomgeving, Merchtem, Kaartblad IV
- 67 Transformatie Campusomgeving, Wewelgem, Kaartblad I
- 68 De school als groene long in de wijk, Kortrijk, Kaartblad I
- 69 Het Sint-Pietersinstituut onthardt met groen en blauw, Turnhout, Kaartblad III
- 70 Park Piot, Turnhout, Kaartblad III
- 71 VLO, Borgloon, Kaartblad V
- 72 Kapelleweide, Roosdaal, Kaartblad IV
- 73 Onthardingsproject School en omgeving voor GBS Blanden, Kaartblad IV
- 74 SCH20len, provincie Antwerpen, Kaartblad III
- 75 Kempense Scholen Breken Uit, Nijmegen, Kaartblad I
- 76 Veemarkt als groenblauw missing link, Sint-Truiden, Kaartblad V
- 77 Wijwater, Genk, Kaartblad V
- 78 Reconversie Den Bleek, Geraardsbergen, Kaartblad II
- 79 Onthardingsproject Senthout voor meer zichtbaar water, Duffel, Kaartblad II
- 80 Ontharden parking Groeningelaan, Kortrijk, Kaartblad I
- 81 Realisatie natuurcorridor en recreatieve herinrichting openruimtegebied, Zonhoven, Kaartblad I
- 82 Verdunning A. Ruzettealaan, Blankenberge, Kaartblad I
- 83 Groene weldid Sint-Jozefskerk, Roselare, Kaartblad I

- 84 Groene-blauwe herinrichting Koelmijnlaan en Voorplein, Heusden-Zolder, Kaartblad V
- 85 Weg voor water, Sint-Niklaas, Kaartblad II
- 86 Groenblauwe dooradering I – Vanaf 2022 Klimaatadaptieve pleinen, Geraardsbergen, Kaartblad II
- 87 Klimaatrobuste inrichting Stiemervallei, Genk, Kaartblad V
- 88 Groenblauwe dooradering, Izegem, Kaartblad I
- 89 Versterken stadslandschap, Landen, Kaartblad IV
- 90 Groenblauwe inrichting beekvalleien, Harelbeke, Kaartblad I
- 91 Klimaatrobuste inrichting, Kontich, Kaartblad III
- 92 Vernatting Kleine Vondelbeekvallei, Boutersem, Kaartblad IV
- 93 Groenblauwe transformatie, Vorselelaar, Kaartblad III
- 94 Klimaatrobuste stadskern, Menen, Kaartblad I
- 95 Klimaatrobuste inrichting Hollebeek, Hoboken, Kaartblad III
- 96 Groenblauwe dooradering II – Vanaf 2023 Scheidemeersen herstellen door sloop Pattyn-Duprez bedrijf, Avelgem, Kaartblad I
- 97 Retentie- en wateroverende straat in verhard centrum, Temse, Kaartblad II
- 98 Transformatie parkingspleinen naar groenblauwe verblijfruimtes, Kortrijk, Kaartblad I
- 99 Van veemarkt naar groenblauw park, Sint-Truiden, Kaartblad V
- 100 Openluchtzwembad naar natte natuur, Linkebeek, Kaartblad I
- 101 De Wamp als groenblauwe as door het centrum, Arendonk, Kaartblad II

- 102 Van scholencomplex 'Markevallei' naar natte natuur, Herne, Kaartblad IV
- 103 Openleggen Krekebeek in dorpskern van Kortemark, Kaartblad II
- 104 A-plog, Antwerpen, Kaartblad III
- 105 Foodhubs Brussel, Kaartblad IV
- 106 De Levende Aarde, Nico Vandevannet, Oostkamp, Kaartblad I
- 107 Oslado, Elisa Vermeulen, Puurs, Kaartblad I
- 108 De Landgenoten, Vlaamsbrede organisatie, Kaartblad IV
- 109 Yggdrasil, Frank Anrijis, Tienen, Kaartblad IV
- 110 Louis De Jaeger, Expert, Kaartblad I
- 111 VLACO, Vlaamsbrede organisatie, Kaartblad IV
- 112 Wevel, Jeroen Watté, Expert, Kaartblad I
- 113 Velt, Vlaamsbrede organisatie, Kaartblad III
- 114 Nijmegen, Kaartblad I
- 115 Nederlands project, Vlaamsbroed project, Kaartblad I
- 116 Broodnodig, Mechelen, Kaartblad III
- 117 Case Kouter Assé-Wommel, Kaartblad IV
- 118 Case Zwijndrecht, Kaartblad III
- 119 Interreg Europe Biogov, Voeren, Kaartblad V
- 120 Boer z'n Bank, Meetjesland Meer, Kaartblad II
- 121 BioBoerderij Perkuus en VLM, Sint-Pieters-Leeuw, Kaartblad IV

## Grond+Zaken

- 122 Inspirerende projecten en winnaars Bodemschap – Vanaf 2018 De Verborgene Tuin, Erembodegem, Kaartblad II
- 123 Stilletuin Aartsbisschoppelijk Paleis, Mechelen, Kaartblad III
- 124 De Verborgene Tuin, Erembodegem, Kaartblad II
- 125 Oslado, Elisa Vermeulen, Puurs, Kaartblad I
- 126 AZ Sint-Lucas, Brugge, Kaartblad I
- 127 Copernicussteit, Antwerpen, Kaartblad III
- 128 Zennepark, Brussel, Kaartblad I
- 129 Luwteatlas Mechelen, Kaartblad IV
- 130 Eerste generatie – Vanaf 2019 WASCO, Edgem en Mortsel, Kaartblad III
- 131 Mallaardstraat, Ninove, Kaartblad IV
- 132 Water voor later, Tervuren, Kaartblad IV
- 133 Balta, Oudeaarde, Kaartblad II
- 134 SLIM hemelwaterbeheer, Duffel, Kaartblad III
- 135 Mest voor irrigatiewater, Langemark, Kaartblad I
- 136 Limburgse Landbouw, Vlaamse Waterbouw, Kaartblad V
- 137 Tweede generatie – Vanaf 2020 Hemelwater vervangt grondwater, Waterbury, Kaartblad I
- 138 Slim water- en energienetwerk, Meer, Kaartblad II
- 139 Water sharing is caring, Brasschaat, Kaartblad III
- 140 Slim water- en energienetwerk, Meer, Kaartblad II
- 141 Klimaatbomen, Wachtebeke, Kaartblad II

## Luwte-oases

- 142 Inspirerende projecten – Vanaf 2018 Stilletuin Aartsbisschoppelijk Paleis, Mechelen, Kaartblad III
- 143 De Verborgene Tuin, Erembodegem, Kaartblad II
- 144 Oslado, Elisa Vermeulen, Puurs, Kaartblad I
- 145 AZ Sint-Lucas, Brugge, Kaartblad I
- 146 Copernicussteit, Antwerpen, Kaartblad III
- 147 Zennepark, Brussel, Kaartblad I
- 148 Luwteatlas Mechelen, Kaartblad IV
- 149 Vierde generatie – Vanaf 2022 Hemelwaterrecreatie Verkoijen Cleenlease N.V., Hoogstraten, Kaartblad III
- 150 Kasteelhoeve Wange Water, Landen, Kaartblad IV
- 151 Fruitwater, Sint-Truiden, Kaartblad IV
- 152 Regenwater van bedrijf naar buurt, Gent, Kaartblad II
- 153 Oude Bekartesteit, Hemiksem, Kaartblad II
- 154 SLIM hemelwaterbeheer, Duffel, Kaartblad III
- 155 De Nieuwe Winning, Hasselt, Kaartblad V
- 156 Parkcampus Ardoyen, Gent, Kaartblad I
- 157 Circulair Watermet Antwerpen, Kaartblad III
- 158 Keerdekaal, Mechelen, Kaartblad III

## Derde generatie – Vanaf 2021

- 143 Blue corridor, Poperinge, Kaartblad I
- 144 Samenwerkwater, Laakdal, Kaartblad III
- 145 Samenwater 2.0, Deinze, Kaartblad II
- 146 Suikerpark, Veurne, Kaartblad I
- 147 Panquin, Tervuren, Kaartblad IV
- 148 Steenovenstraat – Nijverheidstraat, Ardooie, Kaartblad I
- 149 EURILA, Ieper, Kaartblad I
- 150 Regen- en effluentwater vervangen grondwater, Schilde, Kaartblad II
- 151 Groeewater voor landbouw en industrie, Kortemark, Kaartblad I
- 152 Water uit betonietlib, Zedelgem, Kaartblad I
- 153 Vierde generatie – Vanaf 2022 Hemelwaterrecreatie Verkoijen Cleenlease N.V., Hoogstraten, Kaartblad III
- 154 Kasteelhoeve Wange Water, Landen, Kaartblad IV
- 155 Fruitwater, Sint-Truiden, Kaartblad IV
- 156 Regenwater van bedrijf naar buurt, Gent, Kaartblad II
- 157 Oude Bekartesteit, Hemiksem, Kaartblad II
- 158 SLIM hemelwaterbeheer, Duffel, Kaartblad III
- 159 De Nieuwe Winning, Hasselt, Kaartblad V
- 160 Parkcampus Ardoyen, Gent, Kaartblad I
- 161 Circulair Watermet Antwerpen, Kaartblad III
- 162 Keerdekaal, Mechelen, Kaartblad III

## Actieplatform Agrarische Herontwikkeling

- 163 Inspirerende projecten – Vanaf 2021 Dynamisch weebedrijf Tezemieke, Retie, Kaartblad III
- 164 Provinciaal Landbouwkompas, Provincie Antwerpen, Kaartblad I
- 165 Ontwikkelingsmaatschappij Ruimte voor Ruimte, Nederlandse organisatie, Kaartblad I
- 166 Green Deal Circulair bouwen, Vlaamsbroed project, Weibool hergebruik hoeses, Provincie Oost-Vlaanderen, Kaartblad I
- 167 Boer Ruimt Veld: case landbouwbedrijf Pulle, Kaartblad III
- 168 Boer Ruimt Veld: case landbouwbedrijf Kaprijke, Kaartblad II
- 169 Boer Ruimt Veld: case landbouwbedrijf Oostnieuwkerke, Kaartblad I

## Landschapsparken

- 170 Erkende Landschapsparken – Sinds 2023 Zwinstreek, Kaartblad I
- 171 Vlaamse Ardennen, Kaartblad I
- 172 Hart van Haspengouw, Kaartblad V
- 173 Rivierpark Maasvallei, Kaartblad V
- 174 Grenzeloos Bocogeland, Kaartblad I
- 175 Kandidaten – Vanaf 2022 Kempen-Broek, Kaartblad I
- 176 Boerenlandschap Pajottenland, Kaartblad IV
- 177 Geciteerde indianers – Vanaf 2021 De Merode, Kaartblad V
- 178 Bulskampveld, Kaartblad I

# Eva Pfannes OOZE Architects



# Lieven De Stoppeleire Landbouwer en raadgever Omgeving



# Panelgesprek

Griet Celen – Vlaamse Landmaatschappij

Wim Van Gils – Mina-raad

Lieven Janssens – Burgemeester Vorselaar

Eva Pfannes – OOZE Architects

Lieven De Stoppeleire – landbouwer, raadgever Omgeving



Marktplaats Vorselaar



# Klimaatrobuuste Velvevallei, ondertekening charte





# Landschapspark Vlaamse Ardennen



“Voor mij moeten burgers nog veel meer betrokken raken en kansen krijgen om de open ruimte uitdagingen aan te gaan. Zij kunnen veel meer op experimenteel en lokaal vlak zaken aanpakken. Er is daar nog enorm veel potentieel. De overkoepelende sturing en de grote systemen waarop aangetakt kan worden moeten hiervoor door de overheid wel aangepakt worden.”

Joran Lombahe

Student stedenbouw, werknemer Intercommunale Leiedal

“Als ik op zoek ga naar informatie, coalities, regelgeving,... dan merk ik dat er oftewel veel bestaat voor de stedelijke omgeving, oftewel voor de afgebakende natuurgebieden. De randstedelijke natuur blijkt een lastige tussensituatie, dat er overal tussenin valt, maar waar de uitdagingen ook aanwezig zijn en ook bij gebiedsgerichte werkingen moet aansluiten.”

Lars Vermeulen

Student stedenbouw en ruimtelijke planning

“Ik ben enthousiast dat het systemisch denken en geïntegreerde aanpak van de uitdagingen in de open ruimte ook voor het Open Ruimte Platform belangrijker wordt. Dat mag zeker binnen alle programma’s een uitgangspunt worden.”

Sara Geets

Blikveld Afstudeerprijs 2022, landschaps- en tuinarchitect BUUR