

# Lokale AI voor de burger

30/1/2024

AGENTSCHAP  
BINNENLANDS  
BESTUUR

DIGITAAL  
VLAANDEREN

**vvsq**

**Co-creatiesessie:**

**Bedenk een AI-oplossing voor een lokale uitdaging**  
**Kenniscentrum Data en Maatschappij**



## Hoe kunnen we ...

digitale overheidsdiensten toegankelijker maken voor burgers, zodat digitalisering geen burgers uitsluit en nieuwe ongelijkheid onder de bevolking creëert?

medewerkers beter ondersteunen in hun werk, zodat zij zich beter kunnen focussen op de kern van het takenpakket of deze taken sneller of beter kunnen uitvoeren?

adviezen en vergunningsaanvragen van burgers sneller en optimaler behandelen, zodat minder repetitief werk nodig is en we tot betere en meer geïnformeerde beslissingen komen?

een beter zicht op beschikbare info creëren voor medewerkers van lokale besturen én hun burgers, zodat zij gemakkelijker de informatie vinden die ze nodig hebben?

sneller inspelen op noden in de openbare ruimte en gebouwen, om noodzakelijke acties beter in te plannen?

# Wat is jouw idee voor AI?

30 januari 2024

 Kenniscentrum  
Data & Maatschappij

 Artificial  
Intelligence  
Vlaanderen/Flanders

## Wie zijn wij?



**Het Kenniscentrum Data & Maatschappij is de centrale hub voor de juridische, maatschappelijke en ethische aspecten van datagedreven applicaties en AI-toepassingen.**

- Industrie, beleid, middenveld en brede publiek
- Wat doen we?
  - Kennis en informatie verspreiden
  - Structurele initiatieven bevorderen en maatschappelijke en economische kansen valoriseren
  - Publiek bewustzijn en debat stimuleren
  - Netwerk en leeromgeving opbouwen en ondersteunen
  - Bijdragen aan de ontwikkeling van juridische kaders en richtsnoeren
- Onderdeel van het [Vlaams Beleidsplan AI](#)



# Voorbeelden van producten en diensten



### Tool: Create your own datawalk

This manual, developed by the Knowledge Centre Data & Society, gives you all the information and tools you need to design your own Datawalk: tailored to your objectives, target audience and environment.

datawalk smart city sensorgegevens KCDM tool SPECTRE



### Tool: AI meets Design toolkit

The toolkit helps designers, creatives and innovators to put the user at the centre of AI and machine learning.

UK user-centric human-ai machine learning AI



### Tool: AI Ethics Cards

How can people always be put first when designing data and AI systems? IDEO's AI Ethics Cards help you to design with people in mind.

digitale inclusie persona taaltype UK

## HOE KAN TECHNOLOGIE WERKNEMERS ONDERSTEUNEN ?

Ondanks eerdere doemberichten heeft technologie in de industrie nog niet veel jobs overgenomen, maar deze wel fundamenteel getransformeerd. In deze *brainfood* kijken we naar technologieën die werknemers ondersteunen op de werkvloer, ook wel OAT, operator assistance technology, genoemd. We leggen uit wat OAT's zijn en geven een aantal voorbeelden van deze technologieën op de werkvloer.

### WAT ZIJN OAT'S?

OAT is een groep van technologieën die werknemers op de werkvloer ondersteunen in hun taken binnen een productieproces. Organisaties zetten deze technologieën in om bijvoorbeeld werknemers **ergonomisch of cognitief** te ondersteunen of om de flexibiliteit van hun productiesystemen te verhogen. Er bestaan **verschillende categorieën** van OAT's, zoals digitale werkstructuur (DWI) platformen om operatoren op te leiden of te informeren, flexibele robotsystemen die repetitieve of belastende taken overnemen of collaboratieve robotsystemen (co-bots) die samen met de werknemers taken uitvoeren.

### ZIJN OAT'S V

OAT's kunnen organisaties helpen met **vergroting v** markt die ste **en personeel** de operator ondersteune mogelijk. In c niet altijd zo te programm Enkel warme **omstandigh** voor een me



### Tool: Cards for Humanity

Do you want to quickly test your product, service or concept from different user



### Tool: The Digital Ethics Compass

The Digital Ethics Compass toolkit includes several questions, recommendations and a



### Tool: Intelligence Augmentation design toolkit

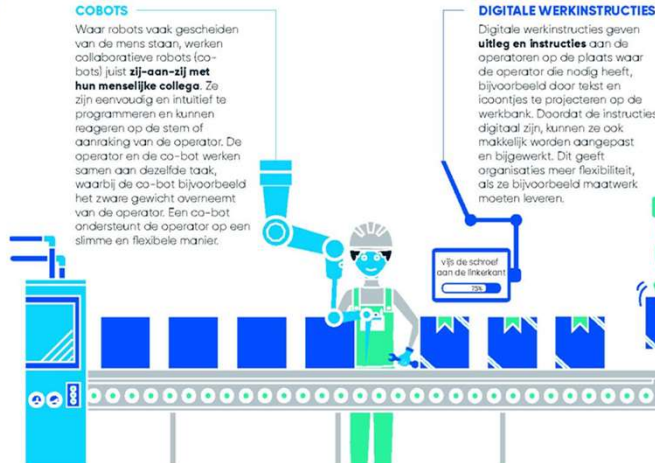
A tool to explore the possibilities of machine

### COBOTS

Waar robots vaak gescheiden van de mens staan, werken collaboratieve robots (co-bots) juist **zij-aan-zij met hun menselijke collega**. Ze zijn eenvoudig en intuïtief te programmeren en kunnen reageren op de stem of aanraking van de operator. De operator en de co-bot werken samen aan dezelfde taak, waarbij de co-bot bijvoorbeeld het zware gewicht overneemt van de operator. Een co-bot ondersteunt de operator op een slimme en flexibele manier.

### DIGITALE WERKINSTRUCTIES

Digitale werkinstructies geven **uitleg en instructies** aan de operatoren op de plaats waar de operator die nodig heeft, bijvoorbeeld door tekst en iconen te projecteren op de werkbank. Doordat de instructies digitaal zijn, kunnen ze ook makkelijk worden aangepast en bijgewerkt. Dit geeft organisaties meer flexibiliteit, als ze bijvoorbeeld maatwerk moeten leveren.



## Data-Date ChatGPT is een blijver: ook in jouw klas?



## Deelmobiliteit

Wij zijn...

In 90 minuten...

## ... van uitdaging naar uitgewerkt concept

Op basis van jullie ideeën en suggesties werken we stapsgewijs richting een AI-concept.

Stel per tafel een moderator aan.

Die bewaakt de tijd en zorgt dat iedereen aan het woord kan komen

Verdiep

Bedenk

Beoordeel

Werk uit



## Verdiep de gekozen uitdaging - 15 min

### Baken de uitdaging verder af

Waarom koos jij voor deze uitdaging?

Welke invalshoek wil je verder uitwerken?

Kom per tafel tot één gedeelde invalshoek van de uitdaging die jullie samen verder willen verkennen.

Op jullie tafel vinden jullie de gekozen uitdaging, met mogelijke invalshoeken

Tips

- Denk nog even niet aan (AI-)oplossingen, verken het probleem of de uitdaging
- Baken (niet te) sterk af

Verdiep

Bedenk

Beoordeel

Werk uit

# Bedenk ideeën voor de uitdaging - 25 min

## Maak gebruik van de kaartenset 'Wat is jouw idee voor AI?'

Ga door de kaarten met 'wat als'-vragen? Welke 'superkracht' kan helpen bij jouw uitdaging?

Elke deelnemer kiest z'n favoriete kaart en noteert elk afzonderlijk idee op een kleeftbriefje.

Overloop de ideeën per tafel en vul eventueel aan.

De 25 'wat als'-vragen zijn ingedeeld in 7 categorieën, je kan die eerst overlopen.

### Tips

- **Specificeer hoe de 'wat als'-kaart kan helpen bij je uitdaging**
- **Beoordeel de ideeën nog niet**

### Categorieën

	Doorgedreven maatwerk – speel in op de persoon
	Omgevingsbewustzijn – speel in op de omgeving
	Waarnemen en aanwezig zijn – zie en voel de fysieke omgeving
	Slimme interfaces – interacties voorbij het scherm
	(Semi-)Autonoom handelen – anticiperend actie ondernemen
	Inzichten blootleggen – haal inzichten uit (big) data
	Geavanceerde automatisering – laat machines taken uitvoeren

Verdiep

Bedenk

Beoordeel

Werk uit

## Beoordeel de ideeën - 15 min

Is je idee NOW, HOW? of WOW! ?

Overloop elk idee en bespreek:

- Hoe moeilijk is dit idee te realiseren?
- Hoe vernieuwend is dit idee (voor jouw organisatie?)

Plaats het idee op de juiste plaats in het raster.

Kies het beste idee.

+		
Moeilijk	/	HOW?
	NOW	WOW!
-		
	- Vernieuwend	+

Verdiep

Bedenk

Beoordeel

Werk uit

# Werk uit tot een concept - 25 min

## Detailleer het beste idee

Werk per tafel het beste idee verder uit, met behulp van het sjabloon.

Maak voor de ethische overwegingen gebruik van de Tarot Cards of Tech.

## Van idee naar concept

Het idee in het kort:

 Op welke uitdaging moet dit idee een antwoord bieden?

 Wie moet intern betrokken zijn bij de verdere uitwerking van dit idee?

 Wat is de rol van AI?  
Waar maakt AI precies het verschil?

 Wie of wat hebben we nodig om dit waar te maken? (extern)

 Wat zijn de ethische aandachtspunten van dit concept?  
Maak gebruik van de 'Tarot cards of Tech'

 Extra gedachten

Verdiep

Bedenk

Beoordeel

Werk uit

# Tarot Cards of Tech



THE  
SCANDAL



THE  
SMASH HIT



THE  
RADIO STAR



MOTHE

## THE RADIO STAR



Who or what disappears  
if your product is  
successful?

Who loses their job?

What other products or services  
are replaced?

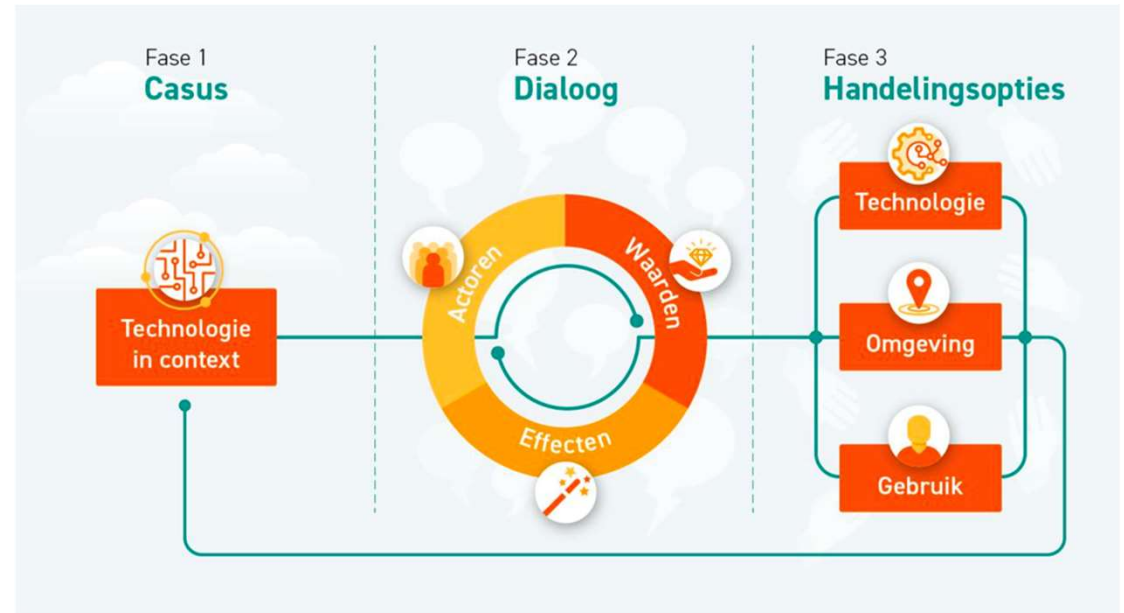
What industries, institutions or  
policies would be affected?

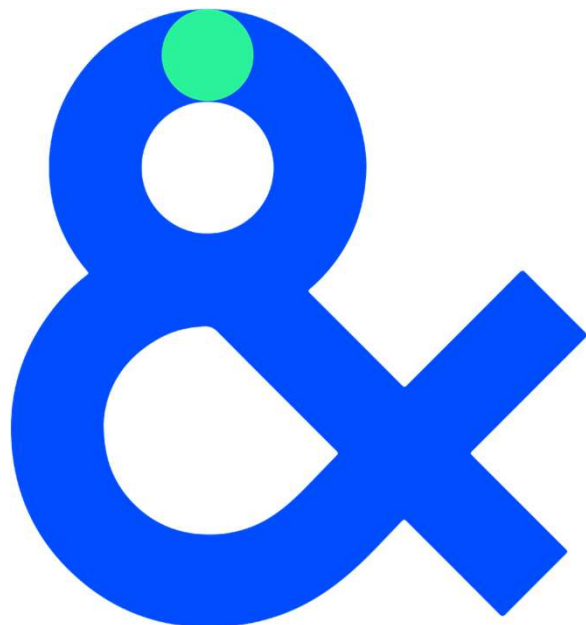


## Tot slot

Onze boodschap:  
**Iedereen kan meedenken  
over het gebruik van AI**

Het Kenniscentrum Data & Maatschappij ondersteunt de analyse, ontwikkeling en implementatie van AI met een **positieve maatschappelijke impact**.





# Dankjewel!

## Contactgegevens

✉ [info@data-en-maatschappij.ai](mailto:info@data-en-maatschappij.ai)

🌐 <https://data-en-maatschappij.ai>

 Kenniscentrum  
Data & Maatschappij

 Artificiële  
Intelligentie  
Vlaanderen