



# Inspiratiedag Levenslang Leren

Klaar voor de **groene** en **digitale** transitie?

**LISE NACKAERTS**  
**IDEA Consult**

**dr. PIETER SPRANGERS**  
**Domo de Refontiro**

Opgelet: deze presentatie gaf de voorlopige bevindingen weer van het lopende onderzoek. De publicatie van het onderzoeksrapport wordt verwacht in het voorjaar van 2024.

# Brugfiguren en gespreksmethodiek levenslang leren

Inspiratiedag Levenslang Leren  
12 december 2023

IDEA  
CONSULT thinking ahead  
member of  
IDEA GROUP



Lise Nackaerts (IDEA Consult) en  
dr. Pieter Sprangers (Domo de Refontiro)

# Brugfiguren & gespreksmethodiek Levenslang Lernen

Opdrachtgever

Partnerschap LLL

Expertisecentrum  
Innovatieve leerwegen



Partnerschap

IDEA  
CONSULT thinking ahead



The ARGONAUTS



ACV  
innovatief

DOMODE REFONTIRO



Ligo

# Intro



Doelstellingen & context project



Aanpak



Brugfiguren Levenslang Leren



Gespreksmethodiek Levenslang Leren: Toolbox

## Context



- **Actieplan LLL - 'Vlaggenschip 5':**  
Naar een meer coherent kader van begeleiding en ondersteuning
- Looptijd: maart 2023 - *april 2024*

## Doelgroep



### 2 profielen 'potentiële lerenden'

(The Faces of Learners in Flanders: a segmentation approach, OESO)

- Niet geïnteresseerd in leeractiviteiten
- Ongemotiveerd omwille van leeftijds- of gezondheidsbelemmerende factoren

## Doelstelling



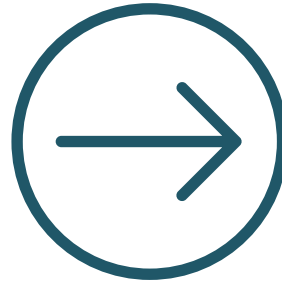
### 3 luiken

- Onderzoeken van de **rol van een 'brugfiguur LLL'**
  - in diverse leercontexten
- Ontwikkelen van een **laagdrempelige gespreksmethodiek**
  - voor captatie leervragen, identificatie drempels
  - oriëntering en ondersteuning voor organisaties
- Ontwikkelen van een **handleiding**
  - voor organisaties en lokale besturen om zelf aan de slag te gaan met brugfiguren

## Vooronderzoek

 april – augustus '23

- Korte literatuurstudie
- Interviews  
(potentiële lerenden, brugfiguren)
- Klankbordgroep
- Verschillende cocreatieve workshops
- Ontwikkeling prototypes



## Testfase

 sept '23– april '24

- Testen instrumenten (profielfiches brugfiguren, toolbox, handleiding) in 9 testorganisaties:
  - 4 werkplekken
  - 5 plekken  
buurt/lokale regio
- Herwerken instrumenten

Opgelet: deze presentatie gaf de voorlopige bevindingen weer van het lopende onderzoek. De publicatie van het onderzoeksrapport wordt verwacht in het voorjaar van 2024.



# Brugfiguren Levenslang Leren



## Brugfiguren Levenslang Leren

*“Personen actief binnen organisaties, die kort bij potentiële lerenden staan en een rol opnemen in het sensibiliseren, informeren en stimuleren naar leren. Ze zijn actief in diverse leercontexten (op werkvloeren, bemiddeling, onderwijs ...) en komen zo in contact met verschillende doelgroepen. Vanuit hun (vertrouwens)positie kunnen ze gemakkelijk remedieerbare leerdrempels snel aanpakken of verhelpen ze net die drempels die via meer formele kanalen moeilijker remedieerbaar zijn.”  
(definitie Partnerschap Levenslang Leren)*

# Brugfiguren Levenslang Leren

- ▶ Ondersteunen een potentiële lerende bij het zetten van **een volgende stap in een traject naar leren**

Ambassadeur



Mentor/buddy



Coach



Aanjager



- ▶ Werken samen in een **netwerk met andere brugfiguren LLL en partners**
- ▶ Kunnen zowel **proactief** als **reactief** te werk gaan
- ▶ Handelen
  - ▶ **informeel & laagdrempelig**
  - ▶ **op maat & holistisch**
  - ▶ **neutraal**
  - ▶ vanuit **gelijkwaardigheid en vertrouwen**



Geen interesse in leren  
Onbewust van leernood

## Traject naar leren van de potentiële lerende

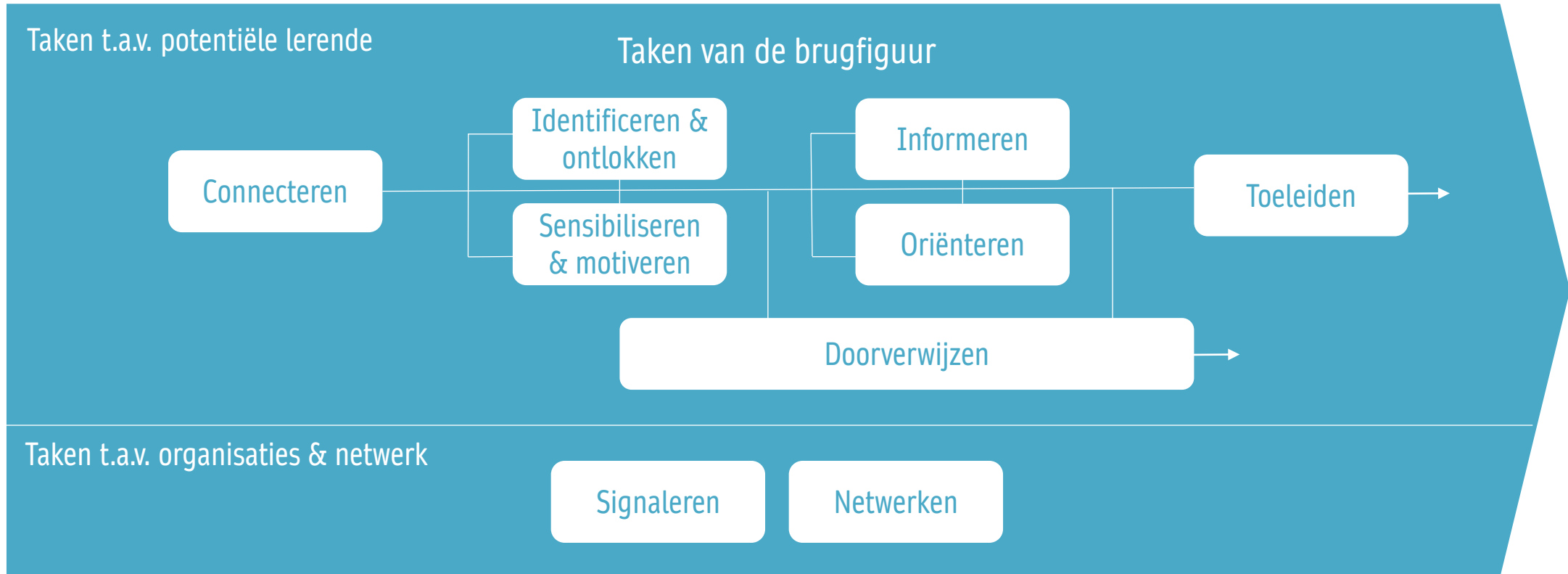
Deelname aan informeel of  
(non-)formeel leeraanbod



Geen interesse in leren  
Onbewust van leernood

## Traject naar leren van de potentiële lerende

Deelname aan informeel of  
(non-)formeel leeraanbod



## 5 profielen



### Op basis van 5 determinanten

- ▶ Onbewuste < > bewuste rolopname
- ▶ Werkplek < > buurt/lokale context
- ▶ Veel < > beperkte expertise in (leer)loopbaanbegeleiding
- ▶ Vrijwillige opdracht < > professionele opdracht
- ▶ Aanspreekpunt < > competentie binnen jobprofiel

## 5 profielen



### Werkplek



Leercoach  
op de werkplek



Leerambassadeur  
op de werkplek

### Buurt / lokale context



Outreaching  
leerloopbaanbegeleider



Leernoodsensitieve  
professional



Leerambassadeur in  
het socioculturele veld

# Leercoach op de werkplek



Als aanvullende opdracht  
binnen de job



Op de werkplek



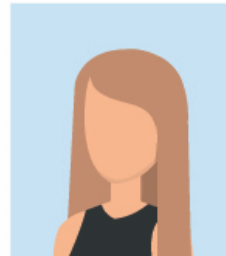
Senior-level • Uitgebreide kennis



Afstand tot  
lerende



Voorbeeldprofielen



*Helen L.*  
vakbonds-  
vertegenwoordiger



*Max W.*  
Vertrouwenspersoon



*Alissa B.*  
HR-medewerker

Connecteren

Identificeren

Sensibiliseren

Informereren &  
oriënteren

Toeleiden

Signaleren

Netwerken

# Leerambassadeur op de werkplek



Als aanvullende opdracht  
binnen de job



Op de werkplek



Entry-level • Basiskennis



Afstand tot  
lerende



Voorbeeldprofielen



Alex B.  
Collega



Justice A.  
Militante



Eleonor D.  
Buddy

Connecteren

Identificeren

Sensibiliseren

Informereren &  
oriënteren

Doorverwijzen

Signaleren

Netwerken



# outreachinge Leerloopbaanbegeleider



Als kernopdracht  
binnen de job



In de buurt/lokale context



Senior-level · Uitgebreide kennis



Afstand tot  
lerende



Voorbeeldprofielen



Witse K.  
Leerloopbaan-  
begeleider leerwinkel



Carley F.  
Docent Ligo



Saar M.  
Docent Hoger  
Onderwijs

Connecteren

Identificeren

Sensibiliseren

Informereren

Toeleiden

Signaleren

Netwerken

# Leerambassadeur in het socioculturele veld



Op vrijwillige basis  
buiten de job



In de buurt/lokale context



Entry-level • Basiskennis



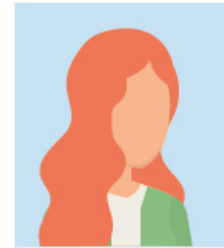
Afstand tot  
lerende



Voorbeeldprofielen



Mo D.  
Rolmodel in vrijetijds-  
vereniging



Charlotte H.  
Ervaringsdeskundige  
in buurtcentrum



George V.  
Lid van een  
religieuze groep

Connecteren

Identificeren

Sensibiliseren

Informereren &  
oriënteren

Doorverwijzen

Signaleren

Netwerken

# leernoodsensitieve Socioculturele professional



Als aanvullende opdracht  
binnen de job



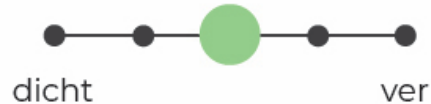
In de buurt/lokale context



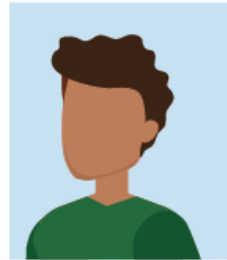
Entry-level • Basiskennis



Afstand tot  
lerende



Voorbeeldprofielen



Harold A.  
Consulent VDAB



Jana B.  
Trajectbegeleider  
integratie &  
inburgering



Ali H.  
Buurt- &  
straathoekwerker

Connecteren

Identificeren

Sensibiliseren

Informereren

Doorverwijzen

Signaleren

Netwerken

# Profieliches

## Leerambassadeur op de werkplek

## Leercoach op de werkplek

## Leerambassadeur in het socioculturele veld

## Leernoodsensatieve Socio-culturele professional

## Outreachinge leerloopbaanbegeleider

**Ambassadeur in het socioculturele veld**

**Leerambassadeur op de werkplek**

- Als aanvullende opdracht binnen de job
- Op de werkplek
- Entry-level - Basiskennis
- Afstand tot leerende:

**Leercoördinerende Socio-culturele professional**

**Leercoach op de werkplek**

**Over de rol**

De leerambassadeur op de werkplek heeft vaak relaties met en staat dicht bij collega's. Hierdoor kan hij vaak verouderde kennis op de werkvloer in bijwerken en hij gemakkelijk kan helpen voor collega's. Hij gaat meestal op zoek naar leerenden en helpt hen daarbij wanneer hij wordt aangevraagd door collega's. Hij positioneert zich als brugfiguur en maakt dit ook duidelijk, zodat deze rol bekend wordt door anderen en de leerambassadeur een aanpak krijgt. De stuur vanuit het management en de organisatie is nauwelijks nodig, ook hij zijn functie goed kan uitvoeren.

**Taken & verantwoordelijkheden**

Van de leerambassadeur wordt een beperkt aantal taken verwacht dat als aanvullende opdracht (partijlijk) opgenomen wordt. Daarop bouwen van ervaring wordt via opleiding, van de brugfiguur eerste taken opmerken.

- CONNECTIELEN
- OPSPORREN VAN LEERENDEN
- OPSPORREN VAN LEERENDEN
- OPSPORREN VAN LEERENDEN
- OPSPORREN VAN LEERENDEN
- OPSPORREN VAN LEERENDEN
- OPSPORREN VAN LEERENDEN
- OPSPORREN VAN LEERENDEN
- OPSPORREN VAN LEERENDEN
- OPSPORREN VAN LEERENDEN

**Competenties & ervaring**

Als leerambassadeur zijn taken kan opmerken, heeft hij de volgende competenties nodig. Sommige van deze competenties zullen al natuurlijk aanwezig zijn, anderen worden verworven via de nodige training & onderbreiding.

VERTROUWENSRELIËNSE Relatie met de leerambassadeur, integreert en vanuit een neutrale houding werken.

GEÏNTEGREERDE Communicatie met de leerambassadeur, integreert en vanuit een neutrale houding werken.

MAKELIJKHEID Het vermogen van de leerambassadeur, integreert en vanuit een neutrale houding werken.

RELEVANTE Content kennis, door ervaring met relevante content, kennis en vaardigheden werken.

NETWERKEN Deze gids wordt gebruikt om het LLL samen te werken met partners en relaties.

DEBATEEREN Deze gids wordt gebruikt om het LLL samen te werken met partners en relaties.

**Ondersteunende vorming**

- Basiseopleiding
- Geavanceerde opleiding
- Duiden van & ondersteunen in talentpakket
- Lezen werken met toolbox gespreksmethodieken
- Verste kennis m.b.t. de werkplek - netwerk
- Competenties versterken

**Ambassadeur in het socioculturele veld**

**Leercoach op de werkplek**

- Als aanvullende opdracht binnen de job
- Op de werkplek
- Senior level - Uitgebreide kennis
- Afstand tot leerende:

**Leercoördinerende Socio-culturele professional**

**Leercoach op de werkplek**

**Over de rol**

De leercoach ondersteunt vanuit haar functie, al lange tijd verwerken. Haar langdurige engagement geeft haar een goede toegang tot mensen en kennis over de organisatie van personeel leerenden en hun context. Ze fungeert als aanspreekpunt en is hiervoor verantwoordelijk. Omdat de leercoach een goede relatie met de leerambassadeur heeft, kan zij hen ondersteunen. Ze werkt hiervoor nauw samen met de leerambassadeur, zodat zij het overnemen van de leercoach kan overnemen. Ze werkt hiervoor nauw samen met de leerambassadeur, zodat zij het overnemen van de leercoach kan overnemen. Ze werkt hiervoor nauw samen met de leerambassadeur, zodat zij het overnemen van de leercoach kan overnemen.

**Taken & verantwoordelijkheden**

De leercoach is goed ingebed in de werkvloer en heeft al actieve kennis van het LLL. Hierdoor kan deze meer taken opmerken dan de leerambassadeur en ook meer door vragen, toeluiden en signaleren.

- CONNECTIELEN
- OPSPORREN VAN LEERENDEN
- OPSPORREN VAN LEERENDEN
- OPSPORREN VAN LEERENDEN
- OPSPORREN VAN LEERENDEN
- OPSPORREN VAN LEERENDEN
- OPSPORREN VAN LEERENDEN
- OPSPORREN VAN LEERENDEN
- OPSPORREN VAN LEERENDEN
- OPSPORREN VAN LEERENDEN

**Competenties & ervaring**

Als leercoach zijn taken kan opmerken, heeft hij de volgende competenties nodig. Sommige van deze competenties zullen al natuurlijk aanwezig zijn, anderen worden verworven via de nodige training & onderbreiding.

VERTROUWENSRELIËNSE Relatie met de leerambassadeur, integreert en vanuit een neutrale houding werken.

GEÏNTEGREERDE Communicatie met de leerambassadeur, integreert en vanuit een neutrale houding werken.

MAKELIJKHEID Het vermogen van de leerambassadeur, integreert en vanuit een neutrale houding werken.

RELEVANTE Content kennis, door ervaring met relevante content, kennis en vaardigheden werken.

NETWERKEN Deze gids wordt gebruikt om het LLL samen te werken met partners en relaties.

DEBATEEREN Deze gids wordt gebruikt om het LLL samen te werken met partners en relaties.

**Ondersteunende vorming**

- Basiseopleiding
- Geavanceerde opleiding
- Duiden van & ondersteunen in talentpakket
- Lezen werken met toolbox gespreksmethodieken
- Verste kennis m.b.t. de werkplek - netwerk
- Competenties versterken

**Ambassadeur in het socioculturele veld**

**Leerambassadeur in het socioculturele veld**

- Op vrijwillige basis buiten de job
- In de buurtlokale context
- Entry-level - Basiskennis
- Afstand tot leerende:

**Leercoördinerende Socio-culturele professional**

**Leercoach op de werkplek**

**Over de rol**

De leerambassadeur wordt in haar functie als aanspreekpunt voor mensen met leerbehoeften. Ze wordt hiervoor nauw samen met de leerambassadeur, zodat zij het overnemen van de leercoach kan overnemen. Ze werkt hiervoor nauw samen met de leerambassadeur, zodat zij het overnemen van de leercoach kan overnemen. Ze werkt hiervoor nauw samen met de leerambassadeur, zodat zij het overnemen van de leercoach kan overnemen.

**Taken & verantwoordelijkheden**

Van de leerambassadeur wordt een beperkt aantal taken verwacht dat als aanvullende opdracht (partijlijk) opgenomen wordt. Daarop bouwen van ervaring wordt via opleiding, van de brugfiguur eerste taken opmerken.

- CONNECTIELEN
- OPSPORREN VAN LEERENDEN
- OPSPORREN VAN LEERENDEN
- OPSPORREN VAN LEERENDEN
- OPSPORREN VAN LEERENDEN
- OPSPORREN VAN LEERENDEN
- OPSPORREN VAN LEERENDEN
- OPSPORREN VAN LEERENDEN
- OPSPORREN VAN LEERENDEN
- OPSPORREN VAN LEERENDEN

**Competenties & ervaring**

Als leerambassadeur zijn taken kan opmerken, heeft hij de volgende competenties nodig. Sommige van deze competenties zullen al natuurlijk aanwezig zijn, anderen worden verworven via de nodige training & onderbreiding.

VERTROUWENSRELIËNSE Relatie met de leerambassadeur, integreert en vanuit een neutrale houding werken.

GEÏNTEGREERDE Communicatie met de leerambassadeur, integreert en vanuit een neutrale houding werken.

MAKELIJKHEID Het vermogen van de leerambassadeur, integreert en vanuit een neutrale houding werken.

RELEVANTE Content kennis, door ervaring met relevante content, kennis en vaardigheden werken.

NETWERKEN Deze gids wordt gebruikt om het LLL samen te werken met partners en relaties.

DEBATEEREN Deze gids wordt gebruikt om het LLL samen te werken met partners en relaties.

**Ondersteunende vorming**

- Basiseopleiding
- Geavanceerde opleiding
- Duiden van & ondersteunen in talentpakket
- Lezen werken met toolbox gespreksmethodieken
- Verste kennis m.b.t. de werkplek - netwerk
- Competenties versterken

**Ambassadeur in het socioculturele veld**

**Leernoodsensatieve Socio-culturele professional**

- Als aanvullende opdracht binnen de job
- In de buurtlokale context
- Entry-level - Basiskennis
- Afstand tot leerende:

**Leercoördinerende Socio-culturele professional**

**Leercoach op de werkplek**

**Over de rol**

De socio-culturele professional zet in op het versterken in levensvaardigheden op weg naar werk van de leerambassadeur, en wordt hiervoor nauw samen met de leerambassadeur, zodat zij het overnemen van de leercoach kan overnemen. Ze werkt hiervoor nauw samen met de leerambassadeur, zodat zij het overnemen van de leercoach kan overnemen. Ze werkt hiervoor nauw samen met de leerambassadeur, zodat zij het overnemen van de leercoach kan overnemen.

**Taken & verantwoordelijkheden**

De socio-culturele professional zet in op het versterken in levensvaardigheden op weg naar werk van de leerambassadeur, en wordt hiervoor nauw samen met de leerambassadeur, zodat zij het overnemen van de leercoach kan overnemen. Ze werkt hiervoor nauw samen met de leerambassadeur, zodat zij het overnemen van de leercoach kan overnemen. Ze werkt hiervoor nauw samen met de leerambassadeur, zodat zij het overnemen van de leercoach kan overnemen.

- CONNECTIELEN
- OPSPORREN VAN LEERENDEN
- OPSPORREN VAN LEERENDEN
- OPSPORREN VAN LEERENDEN
- OPSPORREN VAN LEERENDEN
- OPSPORREN VAN LEERENDEN
- OPSPORREN VAN LEERENDEN
- OPSPORREN VAN LEERENDEN
- OPSPORREN VAN LEERENDEN
- OPSPORREN VAN LEERENDEN

**Competenties & ervaring**

Als leercoach zijn taken kan opmerken, heeft hij de volgende competenties nodig. Sommige van deze competenties zullen al natuurlijk aanwezig zijn, anderen worden verworven via de nodige training & onderbreiding.

VERTROUWENSRELIËNSE Relatie met de leerambassadeur, integreert en vanuit een neutrale houding werken.

GEÏNTEGREERDE Communicatie met de leerambassadeur, integreert en vanuit een neutrale houding werken.

MAKELIJKHEID Het vermogen van de leerambassadeur, integreert en vanuit een neutrale houding werken.

RELEVANTE Content kennis, door ervaring met relevante content, kennis en vaardigheden werken.

NETWERKEN Deze gids wordt gebruikt om het LLL samen te werken met partners en relaties.

DEBATEEREN Deze gids wordt gebruikt om het LLL samen te werken met partners en relaties.

**Ondersteunende vorming**

- Basiseopleiding
- Geavanceerde opleiding
- Duiden van & ondersteunen in talentpakket
- Lezen werken met toolbox gespreksmethodieken
- Verste kennis m.b.t. de werkplek - netwerk
- Competenties versterken

**Ambassadeur in het socioculturele veld**

**Outreachinge leerloopbaanbegeleider**

- Als aanvullende opdracht binnen de job
- In de buurtlokale context
- Senior level - Uitgebreide kennis
- Afstand tot leerende:

**Leercoördinerende Socio-culturele professional**

**Leercoach op de werkplek**

**Over de rol**

De outreachinge leerloopbaanbegeleider is verantwoordelijk voor het begeleiden van leerambassadeurs, en wordt hiervoor nauw samen met de leerambassadeur, zodat zij het overnemen van de leercoach kan overnemen. Ze werkt hiervoor nauw samen met de leerambassadeur, zodat zij het overnemen van de leercoach kan overnemen. Ze werkt hiervoor nauw samen met de leerambassadeur, zodat zij het overnemen van de leercoach kan overnemen.

**Taken & verantwoordelijkheden**

Van de outreachinge leerloopbaanbegeleider wordt een beperkt aantal taken verwacht dat als aanvullende opdracht (partijlijk) opgenomen wordt. Daarop bouwen van ervaring wordt via opleiding, van de brugfiguur eerste taken opmerken.

- CONNECTIELEN
- OPSPORREN VAN LEERENDEN
- OPSPORREN VAN LEERENDEN
- OPSPORREN VAN LEERENDEN
- OPSPORREN VAN LEERENDEN
- OPSPORREN VAN LEERENDEN
- OPSPORREN VAN LEERENDEN
- OPSPORREN VAN LEERENDEN
- OPSPORREN VAN LEERENDEN
- OPSPORREN VAN LEERENDEN

**Competenties & ervaring**

Als outreachinge leerloopbaanbegeleider zijn taken kan opmerken, heeft hij de volgende competenties nodig. Sommige van deze competenties zullen al natuurlijk aanwezig zijn, anderen worden verworven via de nodige training & onderbreiding.

VERTROUWENSRELIËNSE Relatie met de leerambassadeur, integreert en vanuit een neutrale houding werken.

GEÏNTEGREERDE Communicatie met de leerambassadeur, integreert en vanuit een neutrale houding werken.

MAKELIJKHEID Het vermogen van de leerambassadeur, integreert en vanuit een neutrale houding werken.

RELEVANTE Content kennis, door ervaring met relevante content, kennis en vaardigheden werken.

NETWERKEN Deze gids wordt gebruikt om het LLL samen te werken met partners en relaties.

DEBATEEREN Deze gids wordt gebruikt om het LLL samen te werken met partners en relaties.

**Ondersteunende vorming**

- Basiseopleiding
- Geavanceerde opleiding
- Duiden van & ondersteunen in talentpakket
- Lezen werken met toolbox gespreksmethodieken
- Verste kennis m.b.t. de werkplek - netwerk
- Competenties versterken

# Profielfiches

**Leerambassadeur**  
in het  
socioculturele veld

---

**Leerambassadeur**  
op de werkplek

---

Leernoodsensitieve  
**Socioculturele  
professional**

---

**Leercoach**  
op de werkplek

---

**Outreachende  
Leerloopbaan-  
begeleider**

---

CONNECTEREN

SENSIBILISEREN & MOTIVEREN

IDENTIFICEREN & ONTLOCKEN

ORIËNTEREN & INFORMEREN

DOORVERWIJZEN

TOELEIDEN

NETWERKEN & SIGNALISEREN

---

## outreachende Leerloopbaanbegeleider

Als kernopdracht binnen de job

In de buurt/lokale context

Senior-level · Uitgebreide kennis

Afstand tot lerende 
dicht
ver

Voorbeeldprofielen

Witse K.  
Leerloopbaan-  
begeleider leerwinkel

Carley F.  
Docent Ligo

Saar M.  
Docent Hoger  
Onderwijs

### Over de rol

De outreachende leerloopbaanbegeleider is momenteel al actief als toeleider naar een leeraanbod, vanaf het moment dat burgers met een leervraag naar hun toekomst. Als brugfiguur gaat hij proactiever op zoek naar potentieel lerenden, waarbij hij zich positioneert op laagdrempelige ontmoetingsplekken om daar leernoden te ontdekken en zo doelgroepen die de weg naar opleidingsverstrekkers/leerwinkels niet vinden, toch te bereiken. Hij kent het leeraanbod zeer goed en kan hierdoor gericht informatie geven om mensen naar een aanbod toe te leiden.

### Taken & verantwoordelijkheden

Van alle brugfiguren heeft de outreachende leerloopbaanbegeleider het meest omvattende takenpakket. Dit is niet verwonderlijk, gezien de outreachende leerloopbaanbegeleider de rol van brugfiguur LLL als kernopdracht opneemt.

- Focusst op het connecteren met de doelgroep en het opbouwen van een vertrouwensband.
- Identificeert & ontlokt leernoden op een laagdrempelige manier.
- Informeert de potentiële lerende uitgebreid over leermogelijkheden.
- Leid potentiële lerenden toe naar allerlei soorten opleidingsaanbod.
- Vervult een sterke netwerkfunctie waarbij leernoden en hiaten gesignaleerd worden en structurele oplossingen gezocht worden.

### Competenties & ervaring

Alvorens deze brugfiguur zijn taken kan opnemen, heeft hij de volgende competenties nodig. Sommige van deze competenties zullen al natuurlijk aanwezig zijn, anderen worden verkregen via de nodige training & ondersteuning.

VERTROUWENSPERSOON: Empathisch begrip tonen, groeidenken, integer & vanuit een neutrale houding werken

GESPREKSPARTNER: Excelleren in het voeren van verbindende gesprekken en omgaan met weerstand

MATCHMAKER: Holistisch, op maat en proactief werken, analyseren en probleemoplossend denken

WEGWIJZER: Grenzen kennen, doorverwijzen met warme overdracht, bemiddelen en nauwkeurig werken

NETWERKER: Zeer goed zicht hebben op het veld LLL, samenwerken met partners en netwerken

DESKUNDIGE: Zeer goede kennis hebben van opleidingen/incentives/kaders/...

### Ondersteunende vorming

Basisopleiding

Gevorderde opleiding

- Duiden van & ondersteunen in takenpakket
- Leren werken met toolbox gespreksmethodieken
- Lokaal netwerk
- Competenties versterken

## Informatie over:

- ▶ Kenmerken
- ▶ Omschrijving rol
- ▶ Taken & verantwoordelijkheden
- ▶ Competenties & ervaring
- ▶ Ondersteuningsnoden



## Handleiding

### Topics:

- ▶ Aan de slag met brugfiguren
- ▶ Instroom
  - ▶ Werven van brugfiguren
  - ▶ Onboarding en opleiding
- ▶ Doorstroom
  - ▶ Taken en potentiële acties
  - ▶ Ondersteuning
- ▶ Uitstroom
  - ▶ Afscheid nemen
  - ▶ Kennisdeling en -management

# Randvoorwaarden

- ▶ Steun van de werkgever
- ▶ Leren/opleiding maakt deel uit van strategische doelstellingen organisatie
- ▶ Implementatietraject
- ▶ Afgebakend takenpakket
- ▶ Voldoende tijd om taken te volbrengen
- ▶ Selectie van brugfiguren:
  - ▶ Belang van rolmodellen – ervaringsdeskundigen
  - ▶ Langdurig engagement van brugfiguur (ifv opbouw vertrouwen)
- ▶ Training en coaching van brugfiguren
- ▶ Beschikbare informatie & ondersteuning zijn op regio afgestemd

Opgelet: deze presentatie gaf de voorlopige bevindingen weer van het lopende onderzoek. De publicatie van het onderzoeksrapport wordt verwacht in het voorjaar van 2024.





# Gespreksmethodiek Levenslang Leren

Opgelet: deze presentatie gaf de voorlopige bevindingen weer van het lopende onderzoek. De publicatie van het onderzoeksrapport wordt verwacht in het voorjaar van 2024.





## Gesprekmethodiek – what's in a name?

*“Wij definiëren een gesprekmethodiek als een ondersteunende leidraad gehanteerd door de gespreksleider die het individu aanzet tot reflectie. Een gesprekmethodiek kan in verschillende verschijningsvormen voorkomen zoals bv. een gestructureerde vragenlijst, een tool, een stappenplan, een beslissingsboom,... Een gesprekmethodiek in deze specifieke context is gericht op het ontdekken van een leervraag, het aanjagen en het activeren van een latente leervraag en/of het overwinnen van een drempel of hinderpaal die het leren belemmert. Via de gesprekmethodiek wordt het individu ondersteund bij het zetten van de eerstvolgende stap. De methodiek stelt het individu in staat zijn/haar gedachten gestructureerd onder woorden te brengen zodat ze tot zelfinzicht en -reflectie komen (Sprangers & Scheirs, 2023).”*

Opgelet: deze presentatie gaf de voorlopige bevindingen weer van het lopende onderzoek. De publicatie van het onderzoeksrapport wordt verwacht in het voorjaar van 2024.



## Toolbox 'Op leeravontuur'

- ▶ **MODEL** met achterliggend theoretisch kader;
- ▶ **TOOLS** die als gespreksmethodiek ingezet kunnen worden om het leren bespreekbaar te maken;
- ▶ **NAVIGATOR** die de brugfiguur ondersteunt bij het navigeren doorheen de toolbox en tools te selecteren;
- ▶ **INSTRUCTIEFICHES** die de brugfiguur ondersteunen bij het oordeelkundig en impactvol inzetten van de gespreksmethodiek;
- ▶ **GESPRESKSTECHNIEKEN** (evidence-informed) die best ingezet worden om impactvolle gesprekken te houden

Opgelet: deze presentatie gaf de voorlopige bevindingen weer van het lopende onderzoek. De publicatie van het onderzoeksrapport wordt verwacht in het voorjaar van 2024.



## Literatuur

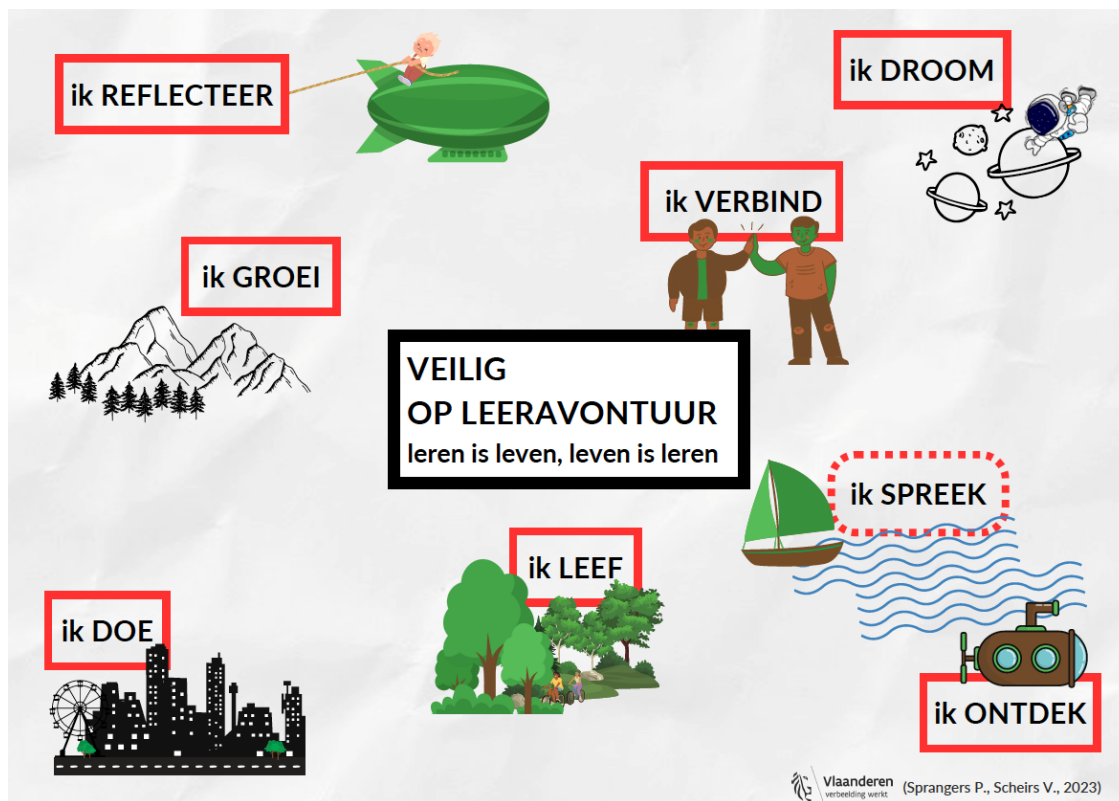
Randvoorwaarde: basiscompetent in coachende gespreksvoering

- ▶ Inspiratie uit **coachende gespreksvoering**:
  - ▷ **GROW-model**: Goal – Reality – Options – Will (Whitmore, 2003);
  - ▷ **Krachtgericht coachen**: Optimaal benutten van het psychologisch kapitaal van het individu door via gespreksmethodieken het kernpotentieel van de betrokkene zichtbaar te maken en/of eventuele belemmeringen en beperkende overtuigingen los te laten (Korthagen & Nuyten, 2020);
  - ▷ **Waarderend coachen**: Discover – Dream – Design – Destiny (Cooperrider & Whitney 2005)
  - ▷ **Oplossingsgericht coachen**: van probleem naar gewenste situatie – vanuit de eigen kracht en hulpbronnen oplossingen formuleren (Cauffman, 2015; Delmeijer, 2007).
  - ▷ **Gesprekstechnieken**

Opgelet: deze presentatie gaf de voorlopige bevindingen weer van het lopende onderzoek. De publicatie van het onderzoeksrapport wordt verwacht in het voorjaar van 2024.

## MODEL MET ACHT DIMENSIES: OP LEERAVONTUUR

- ▶ Holistische visie op leren en leven
- ▶ Metafoor van een leeravontuur doorheen verschillende (nieuwe) werelden, met drempels en obstakels en het detecteren van groeikansen.
- ▶ De brugfiguur gaat samen met de potentieel lerende op ontdekkingsreis, samen op zoek naar eerdere (positieve) leer- en leefervaringen om vervolgens samen een volgende stap te zetten in het eigen leren.

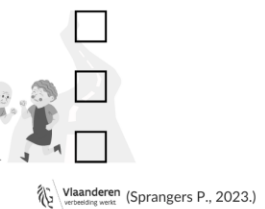
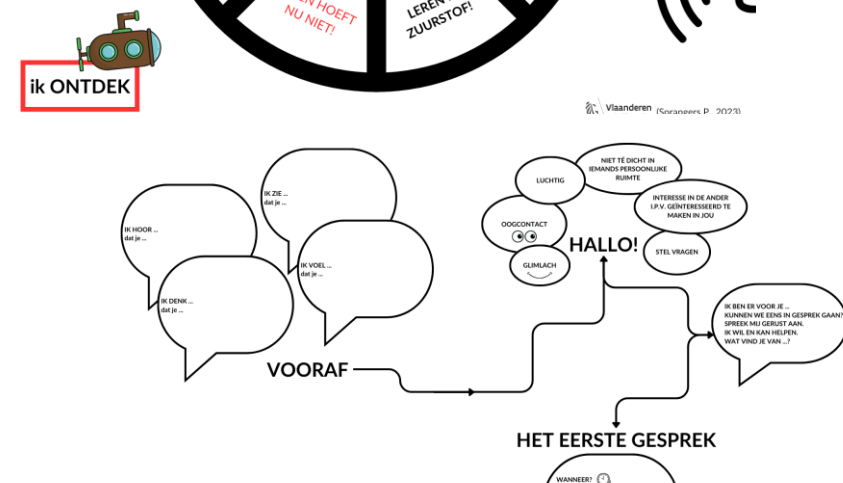
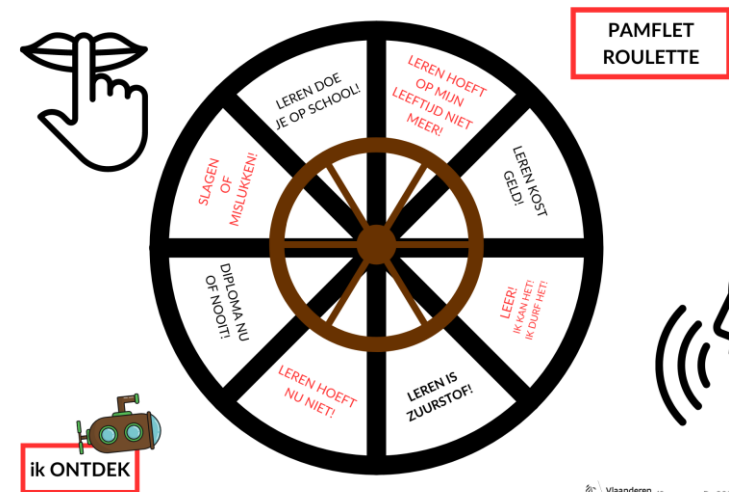
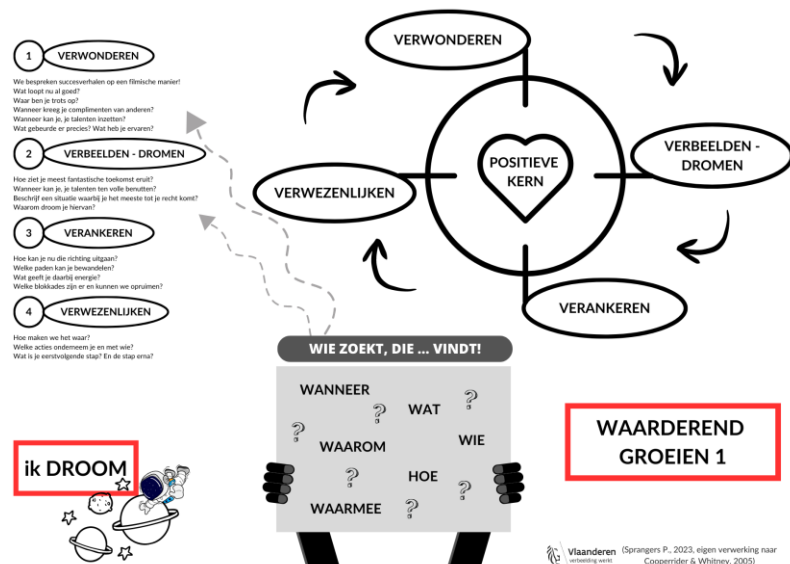
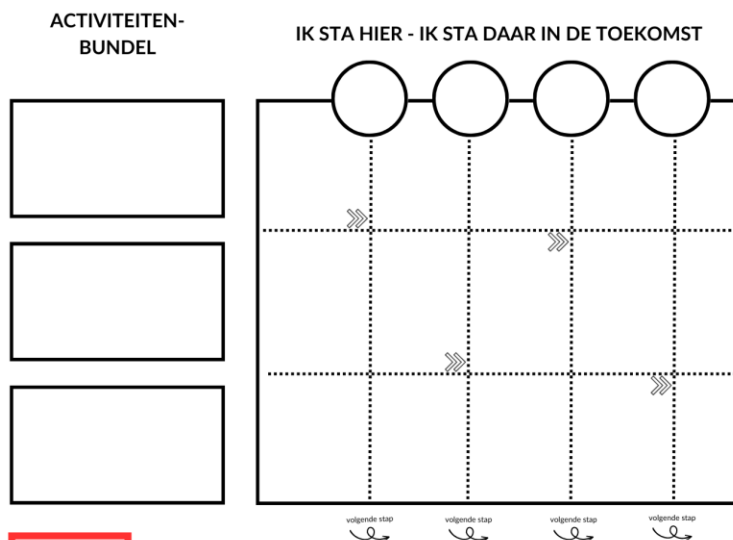


## MODEL MET ACHT DIMENSIES: OP LEERAVONTUUR

- ▶ Ik **VERBIND** - Vertrouwensband tussen brugfiguur en potentieel lerende
- ▶ Ik **ONTDEK** - Ontdekken en detecteren van krachtbronnen, mogelijkheden en succeservaringen
- ▶ Ik **LEEF** - Leren vertrekkende vanuit de concrete leer- en leefwereld van het individu
- ▶ Ik **DROOM** - Zoeken naar mogelijkheden vanuit de achterliggende principes van het waarderend onderzoek
- ▶ Ik **GROEI** - Zichtbaar maken van groei en successen
- ▶ Ik **DOE** - Actiegericht – stapsgewijs behalen van heldere doelstellingen
- ▶ Ik **REFLECTEER** - Metacognitie
- ▶ Ik **SPREEK** – Communicatie

# Toolbox met 15 tools

- Voortschrijdend inzicht doorheen het vooronderzoek dat één gespreksmethodiek onvoldoende zou zijn om leervragen te ontloppen bij de doelgroep en over de verschillende contexten heen
- Design van een **TOOLBOX met VIJFTIEN** verschillende gespreksmethodieken

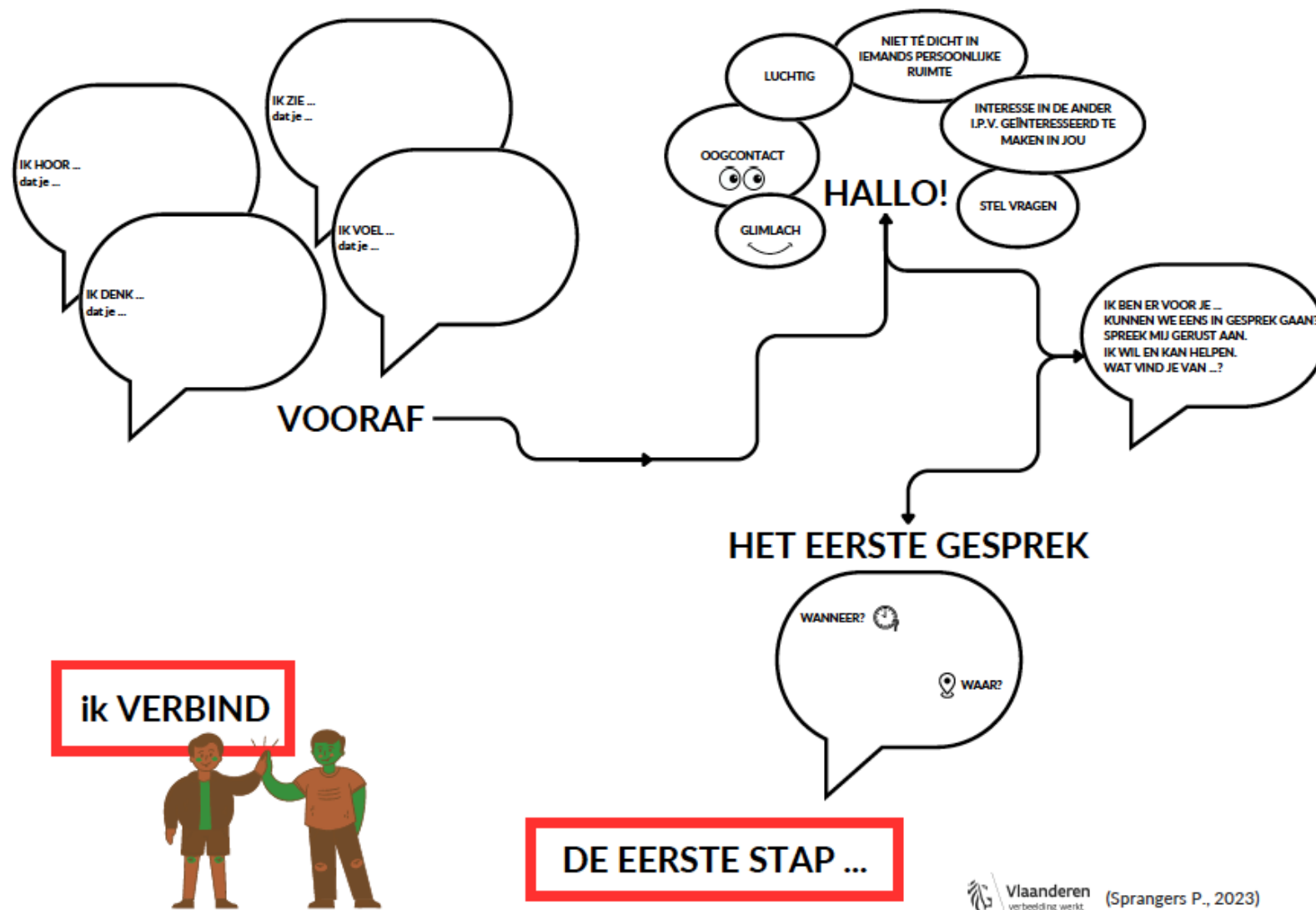






# Navigeren door TOOLBOX

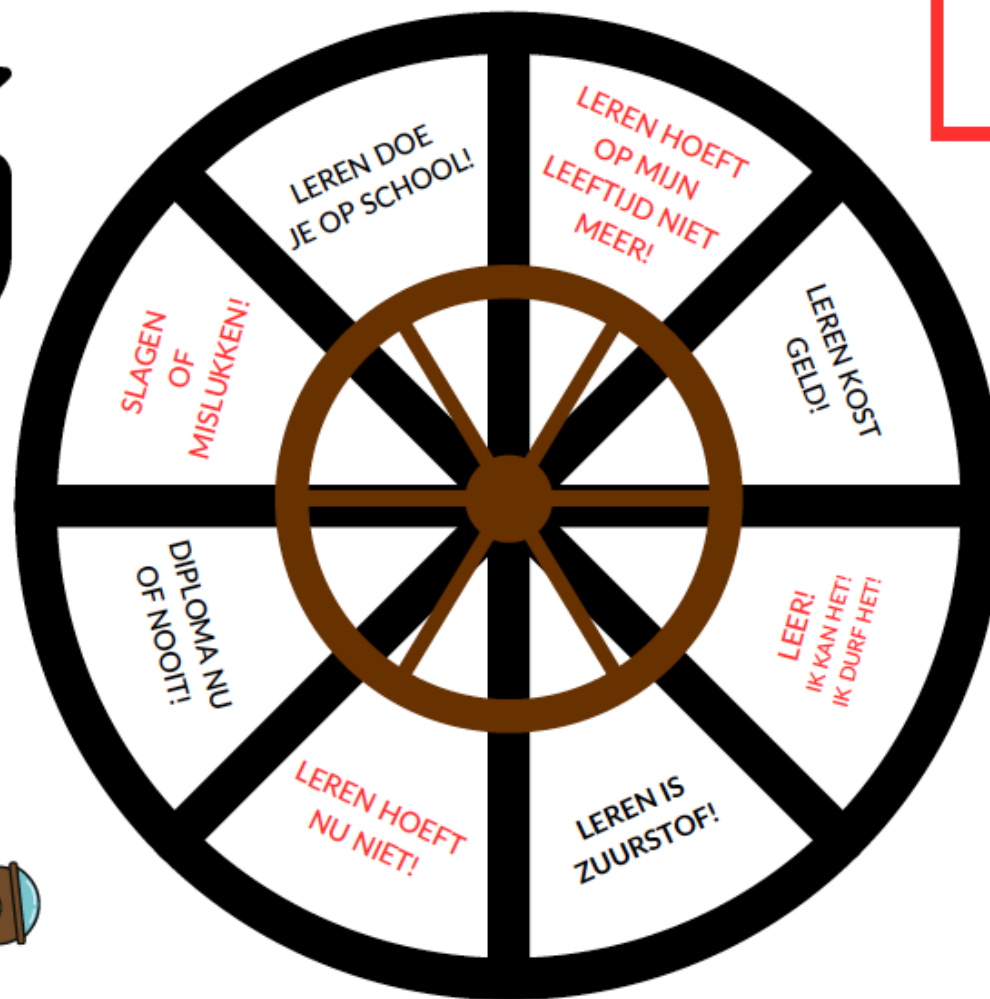
## ► IK VERBIND





## Navigeren door TOOLBOX

► IK ONTDEK



PAMFLET  
ROULETTE





# Navigeren door TOOLBOX

## ► IK REFLECTEER

PLANNEN ...	NADENKEN OVER ...	WAT WERKT WEL ...
WAT WERKT NIET ...	DIT WIL IK BEREIKEN ...	DREMPELS ... HULPMIDDELEN ...
PRIORITEITEN ... KEUZES ...	AANDACHT ...	STUDEREN ...
SAMENWERKEN ...	NIEUWSGIERIG ...	GENIETEN ...

**SPREKEN  
OVER LEREN**

HOE LEREN WE  
SUCCESVOL

HOE GA IK BEWUST OM  
MET MIJN LEREN EN  
HEB IK ER MEER  
CONTROLE OVER?

HOE LOSSEN WE  
PROBLEMEN OP?

WAT BLOKKEERT  
MIJN LEREN?



**ik REFLECTEER**



## Vragen? Contacteer:



Lise Nackaerts  
[lise.nackaerts@ideaconsult.be](mailto:lise.nackaerts@ideaconsult.be)



Pieter Sprangers (PhD)  
[pieter@domoderefontiro.be](mailto:pieter@domoderefontiro.be)

Geef je graag feedback op de profielfiches, de toolbox of handleiding?

Contacteer:  
[lise.nackaerts@ideaconsult.be](mailto:lise.nackaerts@ideaconsult.be)



# SAM COOMANS

## ACV





# SHERPA

Inspiratiedag 12/12/2023



Europese Unie



# Sherpa: doelstellingen

---

Met het SHERPA-project wilden we actief inspelen op de vaststellingen dat:

- leercultuur en **leergoesting** bij de Vlamingen (actief/nog niet actief, niet meer actief) **ontbreken**
- **participatie** aan activiteiten in het kader van levenslang en levensbreed leren **gering** is en naargelang leeftijd, opleiding, gender en statuut (werkend/werkzoekend) sterk **varieert**
- er zich heel veel **drempels** voordoen in een **beslissingsproces** om al of niet te gaan leren



## Gebrek aan kennis

Gebrek aan kennis van de arbeidsmarkt / toekomstige ontwikkelingen

Gebrek aan kennis ecosysteem levenslang leren



## Gebrek aan tijd en geld



## Digitale drempels



## Psychologische drempels

Gebrek aan motivatie

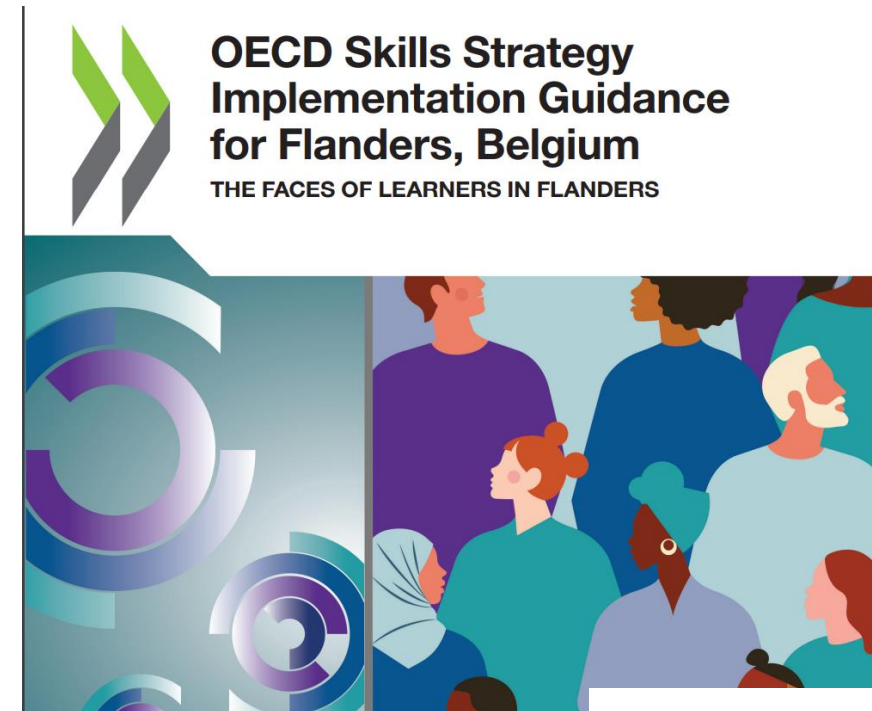
Weerstand

Faalangst/ negatieve ervaringen

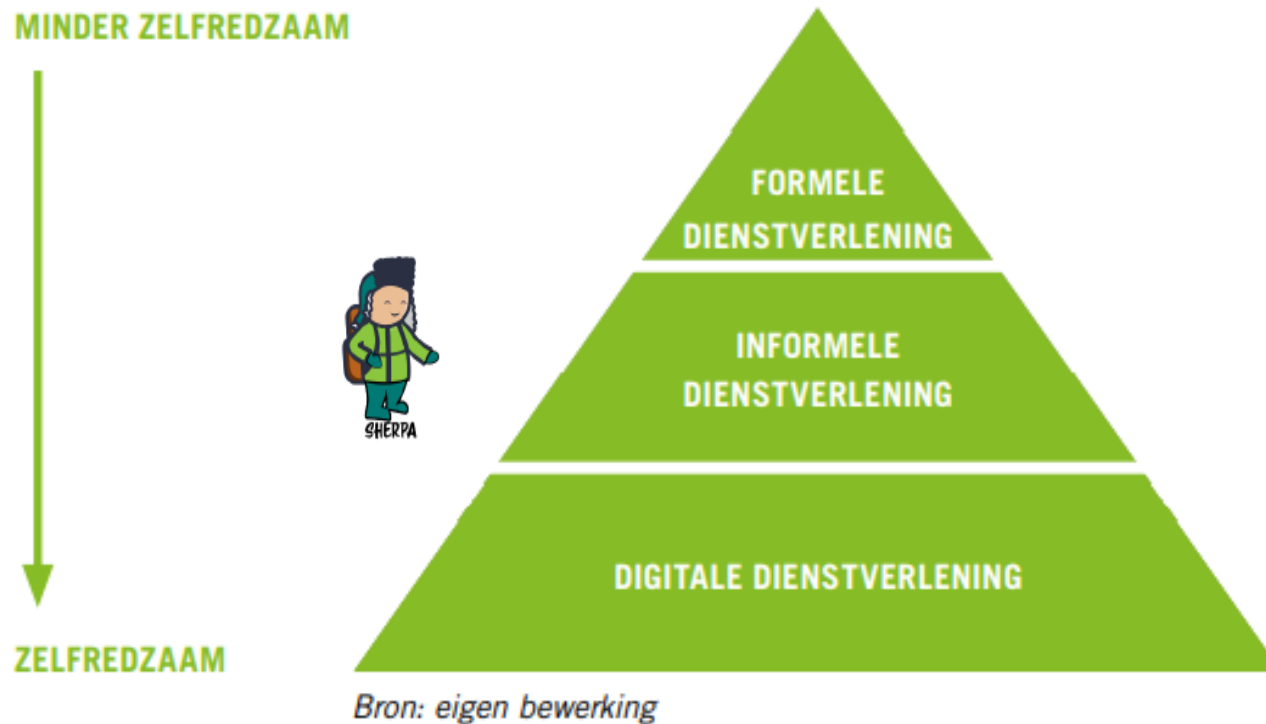


# OESO: 'the faces of learners in Flanders'

1. Volwassenen met **meeste behoefte** aan leren, nemen **onvoldoende deel** aan LLL
2. Voor veel volwassenen is gebrek aan motivatie om een opleiding te volgen het gevolg van het niet ervaren van een leernood.
3. Bestaande **initiatieven bereiken onvoldoende** de groepen die het meest behoefte hebben aan leren
4. Actieve outreach in rechtstreeks contact met "ongemotiveerde" volwassenen én meer holistische visie kan helpen om hun deelname aan leeractiviteiten te verhogen



# Coachende structuren die lerenden ondersteunen





# Sherpa project: opzet



- Sherpa= werknemersvertegenwoordiger die werknemers informeert, sensibiliseert en stimuleert naar opleiding.

## Projectgroep:

- Gecoördineerd door **vzw ACV Innovatief**
  - Samenwerking met ACV CSC Metea, ACV Bie, ACV Voeding en Diensten en enkele aan hen gelieerde sectorale opleidingsfondsen (Paper Pack Skills, Alimento,...)
  - Europese partners TUC, FNV, IG Metall, Centre for Born of Voksne (Horsholm Kommune), LBAS
- 
- **Opzet:**
    1. Verkenning buitenlandse cases 'opleidingsmentoren'
    2. Opzetten opleidingsprogramma & training
    3. Bouwstenen voor een beroepskwalificatie

# Meerwaarde sherpa's *binnen* organisaties

## Tav doelgroep van lerenden

- Nabij, **laagdrempelig** en toegankelijk
- **Vertrouwensrol**/ spreken taal werkvloer → identificatie drempels
- Inspelen op **dispositionele** drempels (laag zelfbeeld, negatieve leerervaringen, gezondheids- en leeftijdsbelemmeringen,...) → eigen leerervaringen
- Leernoden duiden en leervraag helpen formuleren, “situaties” aangrijpen om **dialog over competenties** aan te gaan
- **Toeleiding** naar dienstverlening/incentives/ opleidingsaanbod



# Meerwaarde sherpa's *binnen* organisaties



*Tav organisatie/werkgever:*

- Gedeelde **opleidingsnoden** op werkvloer **capteren**
- **Aanspreekpunt** werkgever/HR
- **Positief leerklimaat:** leren aanmoedigen en zichtbaar maken, kennisdeling stimuleren,...
- Mee werk maken van (sociaal) **overleg** rond opleidingsthema's
- **Sensibiliseren** werkvloer over **impact transitie**s

# Vorming sherpa's

- **Doelstelling:**

Collectieve doelstelling	Individuele doelstelling
<ul style="list-style-type: none"><li>• Sherpa als aanspreekpunt rond opleiding binnen het bedrijf voor werknemers, HR,...</li><li>• Sherpa heeft globaal overzicht leernoden</li><li>• Vertaling van opleidingsbehoeften in het sociaal overleg (bv in context opleidingsplan)</li></ul>	<ul style="list-style-type: none"><li>• Sherpa als aanspreekpunt voor individuele opleidingsvragen</li><li>• Identificeren van individuele vormingsbehoeften</li><li>• Informeren over daaraan gekoppelde opleidingsincentives/ financiële ondersteuning</li></ul>

- Criterium rekrutering sherpa's: specifieke interesse in opleiding en levenslang leren
- 54 deelnemers in 3 vormingsessies
- Inhoud opleiding:
  - Onderwijs en opleidingsveld
  - Financiële incentives en opleidingsplannen
  - Opleidingsfondsen
  - Praktijkcases

# Lessons learned: opleiding sherpa's

- Gedragenheid organisatie/leidinggevenden
- Wn-vertegenwoordigers goed geplaatst voor contact met doelgroep
- Belang van opleiding en ondersteuning op maat
- Vertrouwen opbouwen vraagt tijd
- Autonomie/onafhankelijk
- Investeren in professionalisering



# Lessons learned: buitenlandse cases



Union Learning Reps



Leerambassadeurs



Vocational training mentor  
Weiterbildungsmentor



- Ingebed in **strategie/programma LLL**
- Ingebed in een **tripartite benadering** overheid- werkgevers- werknemersorganisaties
- Ingebed in sectorakkoord, ondernemingsakkoord dat tijd creëert en **kader** geeft aan werkvloerwerking
- Leercoaches hebben nood aan **reflectie, coaching, support**
- “**Competentieprofiel**” biedt leercoach professionalisering, geeft vertrouwen bij de lerende

# Beroepskwalificatie 'leercoach'

- zorgt voor (formele) **erkenning** van de leercoach,  **motiveert**
- handvaten voor **professionalisering**, gelijkgerichte aanpak (biedt vertrouwen aan de lerende)
- biedt **handelingskader-en context**, met **flexibiliteit** aangepast aan doelgroep
- BK faciliteert opleiding via **VOV**
- Verankering binnen **ecosysteem LLL**
- **Modulaire** opbouw

BK 'ladder'
Loopbaanbegeleider
Leerloopbaanbegeleider
Leercoach/ Learning Mentor (Learning Reps, UK)
Leerambassadeur (FNV, Nederland)

# Beleidsaanbevelingen

1. Zorg voor **afsprakenkader rond tijd, ruimte en coaching**
2. Gebruik de bestaande hefboomen: **sectorconvenanten, sociaal overleg,....**
3. Bouw een **beroepskwalificatie** uit die modulair is samengesteld
4. Zorg dat het behalen van deze beroepskwalificatie mogelijk wordt via het **VOV**
5. Laat de **brugfiguren** echte **bruggenbouwers** zijn
6. **Niet alleen de werkvloer?!**





# Toekomstige beleidsuitdagingen

- Opleiding = steeds crucialer voor een goed draaiende arbeidsmarkt
  - Krapte
  - Opleiden op de werkvloer
  - Digitale en groene transitie
  - Werkbaar werk
- Federale ‘arbeidsdeal’:
  - 5 opleidingsdagen en opleidingsplannen
  - Relevante opleidingen ifv leernoden
  - (sociale) dialoog over competenties



# Toekomstige beleidsuitdagingen

- **Bredere kijk op leren/ opleiding**
  - Basisgeletterdheid, 21<sup>ste</sup> eeuwse vaardigheden, brede arbeidsmarktcompetenties,...
  - Informele leerprocessen
  - Holistische visie op leren
- **Werknemers en organisaties met een grotere afstand tot leren:**
  - 37% Vlaamse volwassenen heeft geen leerintentie (OESO)
  - Werk aan leren en leercultuur binnen KMO's
  - Brugfiguren als outreach en informatiekanaal





# Vragen?



Contacteer: [sam.coomans@acv-csc.be](mailto:sam.coomans@acv-csc.be)



**Blijf op de hoogte van levenslang leren via  
de portaalwebsite:**



[vlaanderen.be/levenslang-leren](https://vlaanderen.be/levenslang-leren)

**Deel je ervaringen op sociale media met de  
#InspiratiedagLLL & tag onze kanalen:**



[vlaanderen.be/levenslang-leren](https://vlaanderen.be/levenslang-leren)



[@departement\\_wse](https://twitter.com/departement_wse)



[departement-wse](https://www.linkedin.com/company/departement-wse)



[Departement Werk en Sociale Economie](https://www.facebook.com/Departement-Werk-en-Sociale-Economie)