



Hooglede

Bijenvriendelijke gemeente

Zowel een bijenvriendelijk beheer als sensibilisatie leiden tot het grootste succes

vereniging voor
openbaar groen

**Openbaargroen
awards 2023**

 **DEPARTEMENT
OMGEVING**

Met deze wedstrijd voert het Departement Omgeving, Week van de Bij, samen met de VVOG promotie voor meer bijenvriendelijke gemeenten (zie www.weekvandebij.be). Deze wedstrijd stimuleert steden en gemeenten om het openbaar groen bijenvriendelijk te organiseren en burgers te sensibiliseren. Voor dit wedstrijdthema werden 88 steden en gemeente weerhouden. Hiermee gaven ze te kennen dat ze dit jaar bijenvriendelijke realisaties en campagnes hadden opgezet. Ze ondernamen acties zoals bijenvriendelijk beheer, het plaatsen van bijeninstallaties, hielden rekening met de bloeihoogte, werkten een bijenplan uit, deden aan sensibilisatie of werkten samen met een bijenwerkgroep. Dit jaar keken we ook net iets verder. Andere acties in kader van biodiversiteit gaven ook een duwtje. Want wat goed is voor de bij, is goed voor veel meer dieren!

Veel steden en gemeenten gaan jaar op jaar verder met hun bijenaanpak. Dit jaar hanteerden we een schaal van 1 tot 5 bijensymbolen. In de zomermaanden werden alle gemeenten en hun projecten bezocht. Op de Finaledag werden de wedstrijdresultaten bekendgemaakt en de infoborden met bijensymbolen uitgereikt. Niet minder dan 13 gemeentes ontvingen 1 bijensymbool, 29 gemeentes kregen 2 bijensymbolen, 34 gemeentes behaalden 3 bijensymbolen, 9 gemeentes 4 bijensymbolen en 3 gemeentes maar liefst 5 symbolen.

Uit deze vele gemeentes werden Izegem en Brugge uitgeroepen tot de twee Bijenvriendelijkste gemeentes van Vlaanderen in 2024, respectievelijk in de categorie middelgrote (< 40.000 inwoners) en grote gemeentes (> 40.000 inwoners). Beide steden ontvingen een diploma en een infobord. Hierna vindt u een beschrijving van de acties die Izegem en Brugge als bijenvriendelijkste gemeentes ondernamen. Daarna volgt een korte schets van enkele Bij-zondere realisaties in Vlaanderen, gevolgd door een fotocollage van de andere bijenvriendelijke gemeenten.

Filiep Bouckenooghe



**Bijenvriendelijkste
gemeenten in Vlaanderen
voor 2024**

Izegem

categorie < 40.000 inw.



Brugge

categorie > 40.000 inw.



Gemeenten met 5 bijensymbolen

Beringen
Izegem

Brugge

Gemeenten met 4 bijensymbolen

Beveren
Genk
Knokke-Heist
Lint
Zwalm

Damme
Harelbeke
Kontich
Torhout

Gemeenten met 3 bijensymbolen

Antwerpen-Berchem
Antwerpen-Hoboken
Berlaar
Brasschaat
Diksmuide
Geel
Hooglede
Ichtegem
Koksijde
Kruibeke
Machelen
Oostende
Rijkevorsel
Schilde
Sint-Niklaas
Veurne
Zedelgem

Antwerpen-Ekeren
Antwerpen-Wilrijk
Bonheiden
Brecht
Eeklo
Hasselt
Hoogstraten
Jabbeke
Kortrijk
Lummen
Nijlen
Overijse
Roeselare
Sint-Katelijne-Waver
Staden
Wingene
Zwijndrecht

Gemeenten met 2 bijensymbolen

Antwerpen-Borgerhout
Antwerpen-Merksem
Begijnendijk
Blankenberge
De Haan
Denderleeuw
Duffel
Landen
Menen
Mol
Poperinge
Schoten
Stekene
Tremelo
Zaventem

Antwerpen-Deurne
Avelgem
Berlare
Bocholt
De Panne
Dendermonde
Gistel
Londerzeel
Meulebeke
Niel
Rumst
Sint-Gillis-Waas
Tessenderlo
Vilvoorde

Gemeenten met 1 bijensymbool

Alken
Bornem
Erpe-Mere
Herk-de-stad
Kasterlee
Peer
Zandhoven

Anzegem
Buggenhout
Grimbergen
Houthalen-Helchteren
Lede
Tielt



Brugge

Bijvriendelijk Brugge

Categorie > 40.000 inwoners



In het jaar 2024 mag Brugge met trots de titel "Bijenvriendelijkste Gemeente" dragen in de categorie voor steden met meer dan 40.000 inwoners, en dat is niet zomaar. Deze historische stad heeft zich onderscheiden door een indrukwekkend engagement voor het welzijn van bijen en andere bestuivers. Met een combinatie van een doordacht bomenbeleid, inspanningen op het gebied van ontharden, educatieve initiatieven en actieve betrokkenheid van de gemeenschap, is Brugge een voorbeeldstellende stad betreffende bijvriendelijkheid.

Plaats voor groen

De stad heeft niet alleen een prachtig boombeleid met hart voor bestaande bomen, ze verwelkomen ook ieder jaar opnieuw een groot aantal nieuwe bomen. De laatste vier jaar werden er maar liefst 75.000 nieuwe exemplaren geplant. Door de aankoop van strategische locaties komen er nieuwe groene ruimtes bij. Dit niet alleen in het stedelijk gebied, Brugge investeert ook in natuurlijke landschappen. Het beheer en de ontwikkeling van de natuurgebieden zijn gericht op het behouden en verbeteren van de biodiversiteit.

Daarnaast is de stad ook koploper in het 'Vlaams kampioenschap

Tegelwippen', er is dus heel wat ruimte onthard en vergroend.

Senbilisatie en educatie

Brugge draagt het bijenverhaal uit via verschillende kanalen, dit creëert een groot bereik bij verschillende doelgroepen. Zo biedt de stad een gratis bijeneducatie aan alle Brugse scholen, maar organiseren ze ook jaarlijks een bijenfietstocht én een groot bijenfeest. Er zijn ook workshops voorzien voor zowel kinderen als volwassenen. Daarnaast heeft de stad niet één, maar twee bijenburchten en kunnen alle burgers een boom bestellen bij de stad. Er staan ook bijenkasten op het openbaar domein, die beheerd

worden door de stadsimkers. Dat is nog niet alles, de stad koos namelijk ook een ambassadeur om dit verhaal uit te dragen. Zo namen ze een filmpje op van Dominique Persoone die met veel enthousiasme op een ludieke manier vertelt over wat het Brugse bijenbeleid precies inhoudt en het belang van de wilde bestuivers benadrukt.

Bewust beheer

De stad heeft een beheervisie voor alle gebieden, van stedelijke zones tot natuurgebieden. Dit is niet enkel op bomen gericht, maar ook op struiken, vaste planten en bloemenweides om een divers en uitgebreid voedselaanbod voor

bijen te waarborgen. Er is een telling van wilde bijen gebeurd waardoor Brugge haar inspanningen nog beter kan afstemmen op de specifieke behoeften van onze cruciale bestuivers.

Het vervolg

De stad Brugge heeft opnieuw de titel voor bijenvriendelijkste gemeente verdiend. Deze erkenning, voor de tweede keer toegekend, getuigt van de voortdurende inspanningen van de stad om een bijenvriendelijk verhaal uit te dragen. Dit zowel in het groene buitengebied als in de verstedelijkte binnenstad. Proficiat!





Izegem

Bijvriendelijk Izegem

Categorie < 40.000 inwoners



Aan de hand van een doordachte en gestructureerde aanpak heeft Izegem zich ontpopt als voorbeeld op gebied van biodiversiteit en bijvriendelijkheid. Een gedreven team en politieke ondersteuning hebben ertoe geleid dat Izegem 'Bijenvriendelijkste gemeente 2024' is in de categorie steden met minder dan 40.000 inwoners. Vanaf nu is het voor ons Bzzzegem! Proficiat. Naast de jaarlijkse aanplant van honderden nieuwe bomen en het inzaaien van bloemenweides vallen volgende zaken op in Izegem.

Gestructureerd voor bijen

Izegem heeft een duidelijke visie op natuurontwikkeling en dat uit zich o.a. in het ontharden van verharde oppervlakken en het knippen van straten. Hierdoor worden er nieuwe groene ruimtes gecreëerd met plaats voor biodiversiteit. Dit alles gebeurt met een structurele visie, zo wordt de inventaris en het beheer van het groen nauwkeurig bijgehouden. De stad heeft een gedetailleerde mapping van de bomen, bloemenmengsels en het maaieregime. Op die manier kan men op een zeer gerichte en efficiënte wijze (bij)sturen, waardoor de stad een optimaal leefgebied wordt voor wilde bestuivers. Zo

wordt er actief gekeken naar de bloeiperiodes voordat de maaiers in actie komen. Hierdoor krijgen de graslanden tijd om te bloeien, wordt de soortenrijkdom van grasland geoptimaliseerd én is er als het ware een permanent bijenbuffet draaiende.

Sensibiliseer erop los!

Sensibilisatie en educatie draagt Izegem hoog in het vaandel. Zo was er de hele zomer een bijenfietstocht, was er een bijententoonstelling in de bibliotheek, heeft de stad een actieve bijenwerkgroep en is er een didactische bijenhal. Naast het bereiken van zowel kinderen als volwassenen, probeert de stad ook verenigingen te bereiken.

Zo konden verenigingen een constructiepakket lenen om zelf een bijenhotel in elkaar te knutselen. Heel wat bijenvriendelijke initiatieven dus. De stad heeft ook met trots de eerste bijenburcht van Vlaanderen aangelegd! Deze wordt ook gebruikt voor workshops met kinderen en scholen.

Het vervolg

Hier stopt het bijenverhaal van Izegem nog niet, ze lieten namelijk een monitoring uitvoeren door Natuurpunt. De stad en de nieuwe bijenburcht werden nauwkeurig bekeken en geëvalueerd. Hiermee kunnen ze niet alleen de impact van alle bijenvriendelijke initiatieven meten, maar kan er ook bij-

gestuurd worden waar nodig zodat de biodiversiteit geoptimaliseerd wordt. Dat bijenvriendelijkheid volledig in het DNA van de stad zit, heeft Izegem dubbel en dik bewezen. Een prestatie om trots op te zijn, een welgemeende proficiat van de jury!





Wat hebben we BIJgeleerd in ...

Van 8 gemeenten worden hier enkele originele acties kort beschreven, ongeacht het aantal behaalde bijensymbolen. Daarna volgt een fotoreportage van de andere bijenvriendelijke gemeenten (per symbool en in alfabetische volgorde op p. 38 tot 49).

Blankenberge

Een nieuwe bijenburcht



Met een bijenburcht helpt Blankenberge de zandbijen. Deze bijvriendelijke inrichting is minder gekend bij de burger waardoor een educatief bord noodzakelijk is. Er werd gekozen voor een zonnige, droge plek die goed te bereiken is voor bijen en bezoekers.

Genk

Voedselbos



Het voedselbos geniet steeds meer aandacht. Het brengt mensen samen rond het thema voedsel en natuur. Genk koos er voor om grond ter beschikking te stellen en te helpen bij o.a. het maaien van de hoofdpaden. Tot project voor mens, bij en meer biodiversiteit.

Rumst

Ontharden tot aan de voordeur



2023 is het jaar van de doorbraak van de ontharding. In bijna alle gemeenten zie je deze transitie. Pleintjes, parkeerplaatsen, voetpaden gaan er uit. Zo moet soms

het volledige voetpad aan één kant van de straat wijken. In Rumst durft men het zelfs met een stapsteen voor de deur. Leve planten voor bijen!



Torhout

Zaadjes voor schoolvergroening



Het opgroeien van jongeren in een groene omgeving heeft veel positieve effecten. De lagere scholen in Torhout mochten zelf een voorstel doen om stukjes te ontharden en te vergroenen. Er werd een gezamenlijk traject af-

gelegd met de groendienst. Samen nadenken, uitbreken en aanplanten. Met deze eerste vierkante meters is de bal is aan het rollen gegaan. Eén school wil door deze ervaring zelfs voor een volledig groene speelplaats gaan.





Sint-Gillis-Waas

Openingen in harde borders



Bij nieuwe geveltuinen en onthardingsprojecten zien we snel een boordsteentje verschijnen. Deze netheidsboordjes zijn dikwijls hoger dan de stoep. Door gleuven

of een steen weg te laten kan het regenwater wegvloeien in het plantvak en verder in de grond dringen.



Veurne

Kies zelf je gevelgroen



Heel wat gemeenten hebben een gemeentereglement en organiseren acties voor meer gevelgroen. Prachtige initiatieven. In Veurne kan je in een demotuintje aan de sporthal kennismaken met de ophangsystemen en de planten

die je best kan gebruiken. Altijd tevreden mensen en bijen!



De Panne

Wedstrijd bijenhôtels bouwen in eigen atelier



De groendienstteams van De Panne daagden elkaar vorige winter uit om elk een bijenhotel te bouwen. Bij slecht weer werd er verder gebouwd in de loods. Het resulteerde in vijf kunstige bijenhôtels, ondertussen opgesteld in de verschillende parkjes.

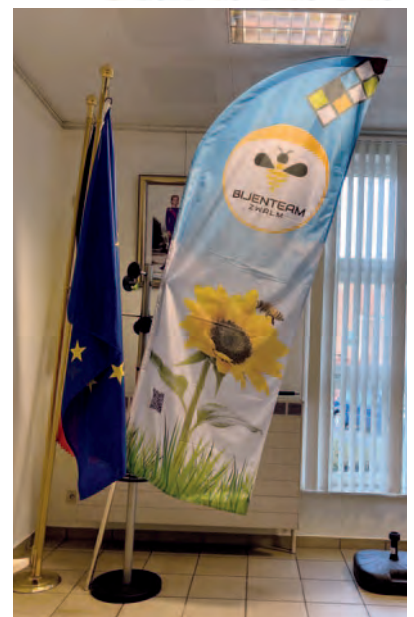


Zwalm

Een knap bijenteam



In Zwalm werken ze al een paar jaar met een bijenteam. Ze hebben zelfs een logo en een facebookpagina. Deze actieve burgers helpen bij het schrijven van bijentips voor de gemeentekrant en doen plaatsbezoeken bij meldingen van o.a. Aziatische hoornaars. Bijenacties in scholen, het verdelen van plantenpakketten en het bemannen van een beursstand staan ook op hun to-dolijst.





Gemeenten met
5 bijensymbolen



Beringen | Bijvriendelijk Beringen



Izegem | Week van de bij XL



Brugge | Bijvriendelijk Brugge



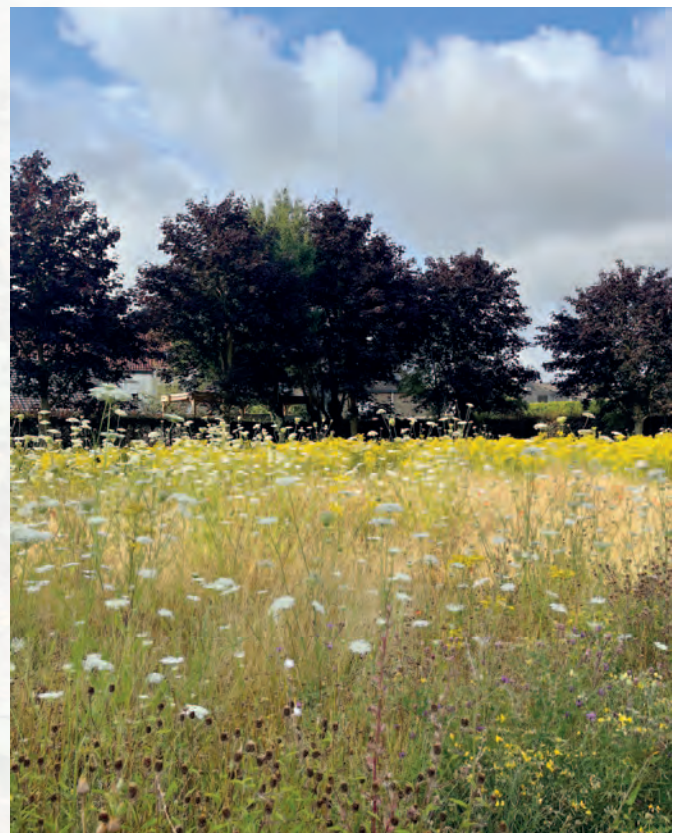
Beveren | Bijenfietstocht (bijenhôtels en bloemenweides)



Damme | Bijenvriendelijke gemeente



Genk | Bijvriendelijk Genk



Harelbeke | Harelbijke



Gemeenten met
4 bijensymbolen



Kontich | Kontich zoemt!



Knokke-Heist | Knokke-Heist nog steeds een 'place to Bee'



Lint | Bijenvriendelijk Lint



Zwalm | Bijenvriendelijke gemeente



Torhout | Bijenwandeling en fietstocht, bijenburcht en ruig Torhout



Antwerpen-Berchem | Waar de bijen zoemen!



Antwerpen-Ekeren | Bijenhôtels in Ekeren



Antwerpen-Wilrijk | WIBI (de Wilrijkse Bij)



Antwerpen-Hoboken | Hobokense biekes



Berlaar | Bloeiend Berlaar



Bonheiden | Groene gemeente van kop tot teen



Brasschaat | Bezige Bijen Brasschaat



Gemeenten met
3 bijensymbolen



Eeklo | Bijenvriendelijk Eeklo



Brecht | Bye Bye Gazon



Diksmuide | Bijenvriendelijke gemeente



Hooglede | Ontharders voeden de bij



Geel | Bijenvriendelijk Geel



Hasselt | Nieuwe bijenhal



Hoogstraten | Bijenvriendelijk Hoogstraten



Ichtegem | Bijenburcht en Ichtegem zoemt!



Jabbeke | Ja-bij-ke geeft je de ruimte



Koksijde | Draag je bloempje bij!



Kruibeke | Hofke van Eden



Kortrijk | Bloembollenaanplant



Lummen | Booking.bij/Lummen



Machelen | Blij met elke bij



Gemeenten met
3 bijensymbolen



Nijlen | BIJzonder Nijlen



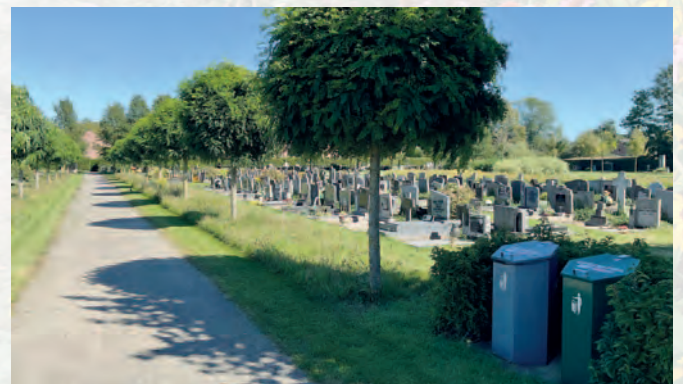
Oostende | Goed bij-zig



Roeselare | WILD#VAN RSL



Overijse | De pittige Bij #pittig Overijse



Rijkevorsel | Bijenplan gemeente Rijkevorsel



Schilde | Bye Bye gazon - Dit is een bijenbuffet



Sint-Katelijne-Waver | Bij-zondere gemeente



Sint-Niklaas | Bijenplan Sint-Niklaas



Staden | Laat het zoemen met bloemen



Wingene | Gratis bloemenzaad voor particuliere tuinen



Veurne | Bijenvriendelijk Veurne



Zedelgem | Bijvriendelijk Zedelgem



Zwijndrecht | Voorjaarsbloemen begraafplaats



Gemeenten met
2 bijensymbolen



Antwerpen-Borgerhout | Bijvriendelijk Borgerhout



Antwerpen-Deurne | Bij de Deurne



Antwerpen-Merksem | Bijen van Merksem



Avelgem | Bijenvriendelijk Avelgem



Begijnendijk | SOS BIJ Begijnendijk



Berlare | Bijvriendelijk Berlare



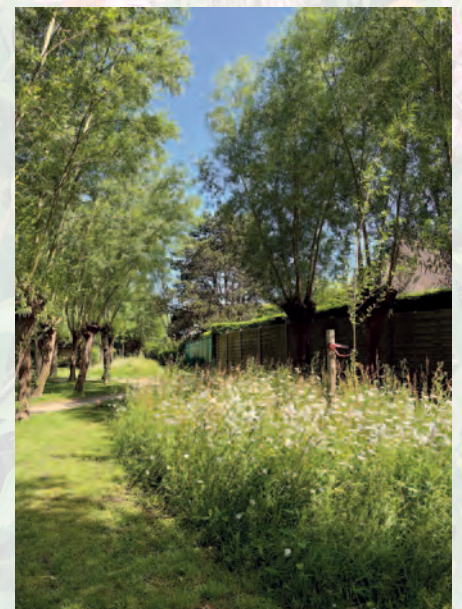
Blankenberge | Bijtjesberge



Bocholt | Bijenvriendelijke gemeente



De Panne | Nieuw leven voor insecten & bijen



De Haan | Bijenvriendelijke kustgemeente



Denderleeuw | Plantenkeuze in functie van bijen



Dendermonde | Bij-aardige stad



Duffel | Bijvriendelijke bloemenweides



Gistel | Bijenvriendelijke gemeente



Landen | Kleur in het park Rufferdinge



Meulebeke | Bijenvriendelijk Meulebeke



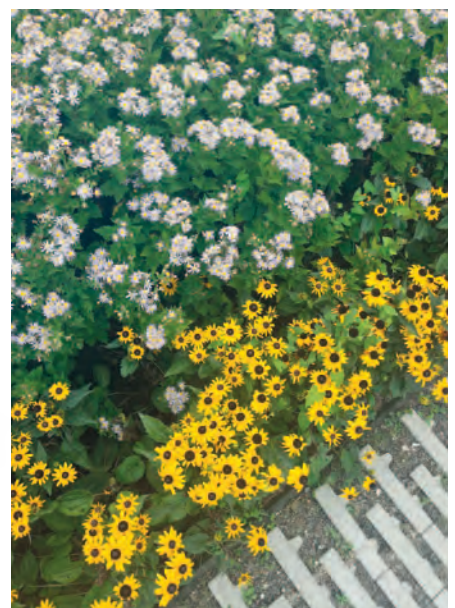
Londerzeel | Bijenvriendelijkste gemeente



Menen | BijenvriendelijkMenen



Mol | 't zoemt BIJ MooiMol



Poperinge | Bijenvriendelijke stad



Gemeenten met
2 bijensymbolen



Niel | Welkom Bij



Rumst | Bijenvriendelijke aanplantingen langs wegen



Sint-Gillis-Waas | Bijenvriendelijk Sint-Gillis-Waas



Schoten | Bloeiend Schoten



Stekene | Bloemenweides en Maai Mei Niet wedstrijd



Tremelo | Bij-zondere maand



Vilvoorde | Al fietsend de bijen tegemoet



Zaventem | Insectenproject Woluweveld



Tessenderlo | Herinrichting en ontharding Eikelplein



Alken | Bijenhotel en bijvriendelijke plantjes



Anzegem | Bloemenweiden



Bornem | Bio-bloembollen & aangepast maai-beheer



Buggenhout | Kindvriendelijke troostplaats Opedorp



Erpe-Mere | Bye bye gazon met gefaseerd maaien



Herk-de-Stad | Herk blijft bij



Houthalen-Helchteren | Aanplant bloembollen



Grimbergen | Bijenvriendelijke gemeente



Lede | Lede zoemt!



Peer | Groene aanleg Molenstraat



Kasterlee | Kasterlee in bloei



Zandhoven | Bijenvriendelijk Zandhoven



Tielt | Tielt is er graag BIJ!