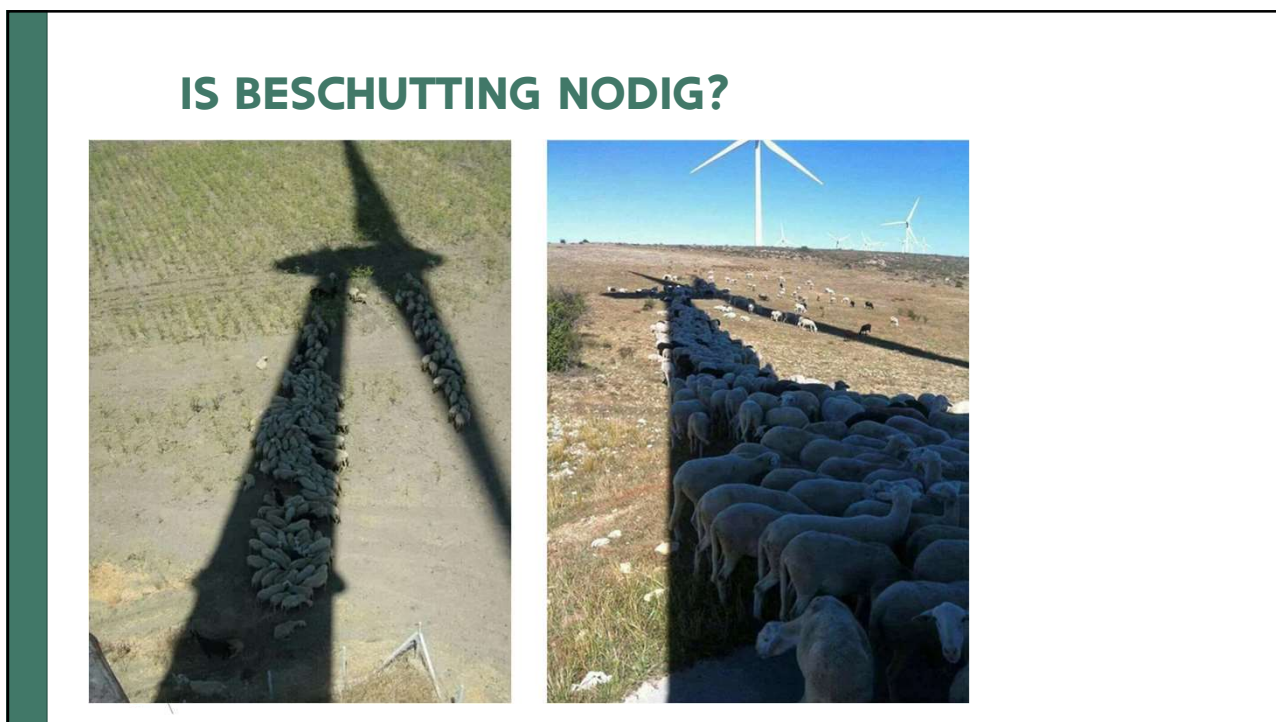




1



2

IS BESCHUTTING NODIG?



3

IS BESCHUTTING NODIG?



4

IS BESCHUTTING NODIG?



Vlaanderen
is milieubewust

5

IS BESCHUTTING NODIG?

- Dieren moeten altijd de keuze hebben (positief welzijn)
- Zomer: schaduw
 - Natuurlijke beschutting
 - Schuilhok
 - Opstallen (evtl. 's nachts op de weide)
- Winter: droog ligbed, beschermd tegen wind en neerslag
 - Schuilhok
 - Opstallen
- Belang neemt toe door klimaatsverandering
- Toekomst: dieren die buiten gehouden worden moeten over natuurlijke of kunstmatige beschutting beschikken



Vlaanderen
is milieubewust

6

IS BESCHUTTING NODIG?

- Geen permanent gebruik maar korte schuiltijd is belangrijk
- Vooral bij
 - extreme weersomstandigheden (felle zon, ...)
 - bij interacties van regen x lage temperatuur, regen x windsnelheid, sneeuw x windsnelheid.
- Thermoregulatie afh. van
 - Diersoort
 - Ras
 - Leeftijd
 - Productiviteit
 - Vacht



7

IS BESCHUTTING NODIG?

Ezels houden graag overzicht op de omgeving. Oorspronkelijk komen ze uit een warmer klimaat, maar met hun dikke vacht kunnen ze in België het hele jaar buiten lopen. Het enige waar ze heel slecht tegen kunnen is vocht: hun vacht is namelijk niet waterdicht.

ouderdom (jonge dieren schuilen meer),

voeding,

ras (Arabische paarden schuilen minder bij zon, IJslanders schuilen weinig bij koud weer)

Bij runderen wordt veelal geselecteerd naar **hoogproductieve dieren**. Deze dieren zijn gevoeliger voor hittestress door hun hoog metabolisme (vooral relevant bij melkvee) en door de beperkte mogelijkheden om de geproduceerde hitte af te geven (vooral relevant bij sterk gespierd vleesvee).



8

AANTAL MELDINGEN

Jaar	Huisvesting	Totaal klachten
2023	340	4008
2022	421	4761
2021	506	4735
2020	339	4920
2019	312	4132

WETTELIJKE BASIS

Wet 14 augustus 1986 betreffende de bescherming en het welzijn der dieren laatst gewijzigd op 13/07/2018

- Art. 4:

§ 1: Ieder die een dier houdt, verzorgt of te verzorgen heeft, moet **aangepaste voeding, verzorging en huisvesting** voorzien in overeenstemming met aard, fysiologische en ethologische behoeften, gezondheidstoestand en graad van ontwikkeling, aanpassing of domesticatie van het dier

Adviezen Raad voor Dierenwelzijn
www.huisdierinfo.be

WETTELIJKE BASIS

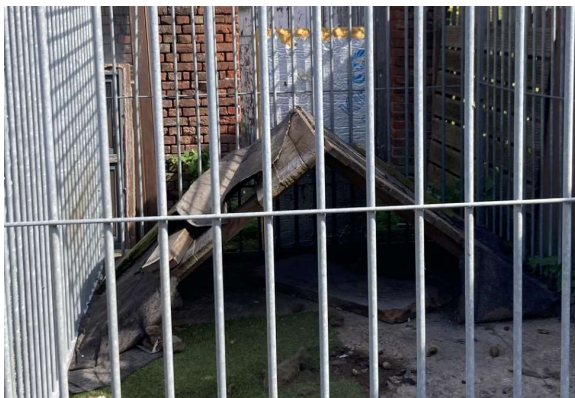
Wet 14 augustus 1986 betreffende de bescherming en het welzijn der dieren laatst gewijzigd op 13/07/2018

- Art. 4:
 - § 2: Paardachtigen op de weide
 - Ofwel natuurlijke beschutting of schuilhok
 - Ofwel opstallen



11

Praktijkvoorbeelden



12

Praktijkvoorbeelden

Honden

- Indien in een ren: overdekt
- Eventueel twee zijden dicht
- Schuilhok
 - van de grond
 - geïsoleerd
 - opening zo klein mogelijk zijn en gescheiden zijn van de ligplaats door een wand binnenin
 - goed toegankelijk
 - droge, comfortabele ligplaats
- Afh van ras en weersomstandigheden: binnen huisvesten



13

Praktijkvoorbeelden



14

Praktijkvoorbeelden



15



16

Praktijkvoorbeelden



Praktijkvoorbeelden



Praktijkvoorbeelden



 Vlaanderen
is milieubewust



19

Praktijkvoorbeelden



 Vlaanderen
is milieubewust



20

Praktijkvoorbeelden



Praktijkvoorbeelden



Creatieve oplossingen



Creatieve oplossingen



Creatieve oplossingen



Bedankt voor uw aandacht

