

Stavaza grondhopen

Beheercomité 12/10/2023



Stavaza grondhopen LO

- Afgevoerde gronden tot zomer 2023
- Grondstocks onder oorspronkelijke TV's
- Grondstocks onder geschorste TV's
- Toegepaste gronden onder geschorste TV's

Gronden afgevoerd tot zomer 2023

Afgevoerde gronden :

- Gronden Veiligheidsberm
 - Grondstocks > 47 µg/kg ds PFAS gemiddeld
 - Ontgraven gronden > WVG PFAS* na schorsing TV's
- > meer dan 175 000 ton gronden afgevoerd naar
reiniging/storten

* WVG PFAS : 3 µg/kg ds PFOS/PFOA, 8 µg/kg ds som PFAS

Tijdelijke grondhopen onder oorspronkelijke TV's

- Ontgraven tot december 2021 onder niet geschorste TV uit 2019
- Niet PFAS houdende grond heringekeurd met beperkt TV en herbruikt.
- 122 000 m³ PFAS houdende grond actueel nog in stock (3/3/8-47 µg/kg ds PFAS)
- Toetsing aan Tijdelijk Handelingskader lopend
 - Indien voldoet : TV+ volgens sitebesluit en herbruik
 - Indien niet voldoet : afvoer voor reiniging of storten
- Herbruik of afvoer vòòr 31 januari 2024 (sitebesluit)

Tijdelijke grondhopen onder geschorste TV's

- Ontgraven en gestockeerd onder TV's uit 2021 en 2022 vòòr deze geschorst werden
- Niet PFAS houdende grond heringekeurd met beperkt TV en herbruikt.
- PFAS houdende grond (3/3/8-47 $\mu\text{g}/\text{kg}$ ds PFAS)
 - afgevoerd 28/8-29/9/2023 voor reiniging
 - Meer dan 150 000 ton
- Geen stocks meer aanwezig.

Toegepaste gronden onder geschorste TV's

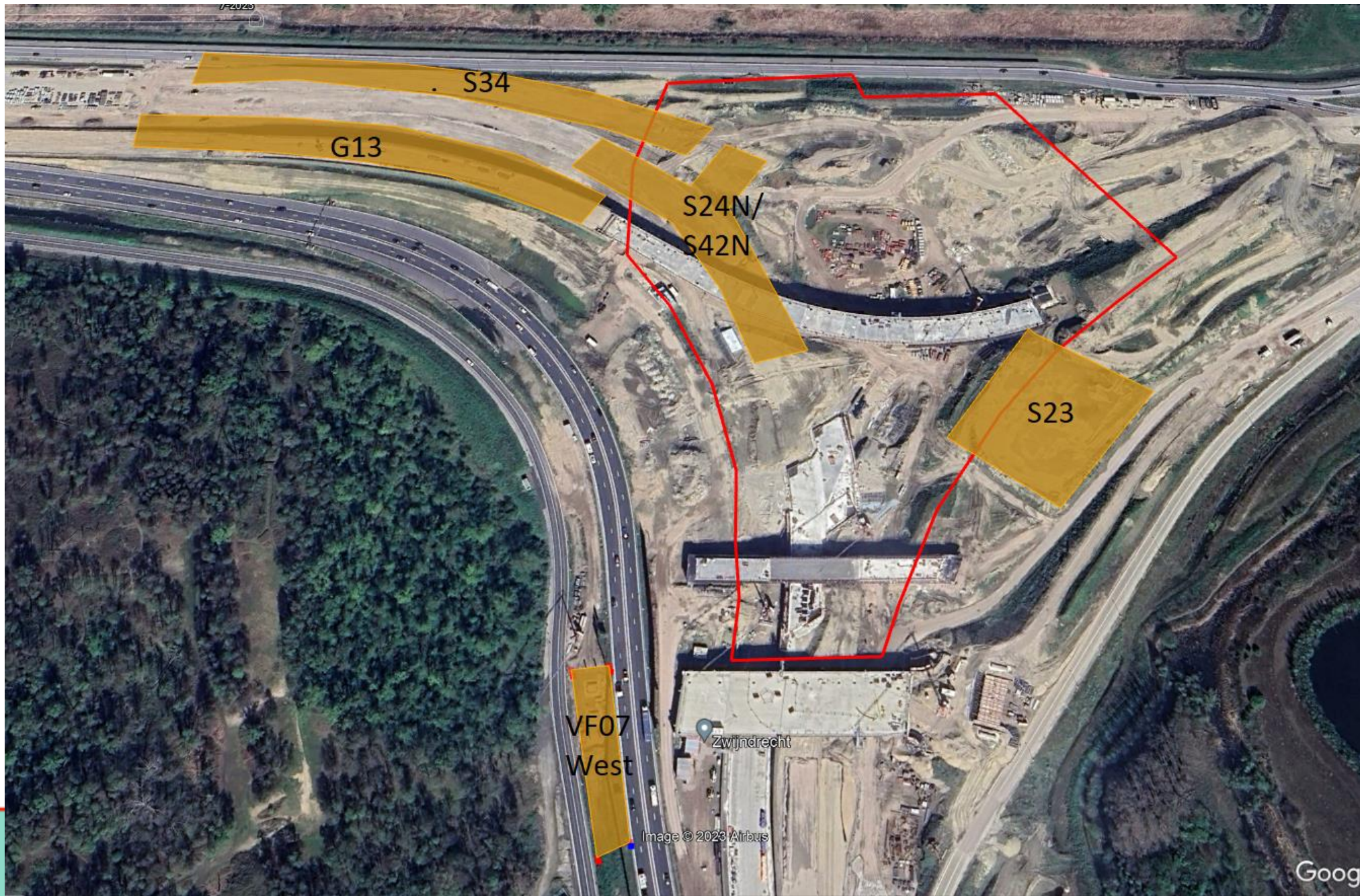
- Ontgraven en toegepast onder TV's uit 2021 en 2022 vòòr deze geschorst werden
- 146 500 m³ PFAS houdende grond (3/3/8-47 µg/kg ds PFAS)
- Toegepast in Kern Scheldedijk, Westberm, Knoop Sint Anna, Knoop Antwerpen West
- 110 000 m³ : Nog af te graven en af te voeren
- 6 500 m³ : in te keuren THK (KAW)
- 30 000 m³ : geïsoleerd in afgewerkte constructies



Scheldedijk
West

Scheldedijk Oost

Westberm



VF07
West

S24N/
S42N

S23

S34

G13

Zwijndrecht

Image © 2023 Airbus

