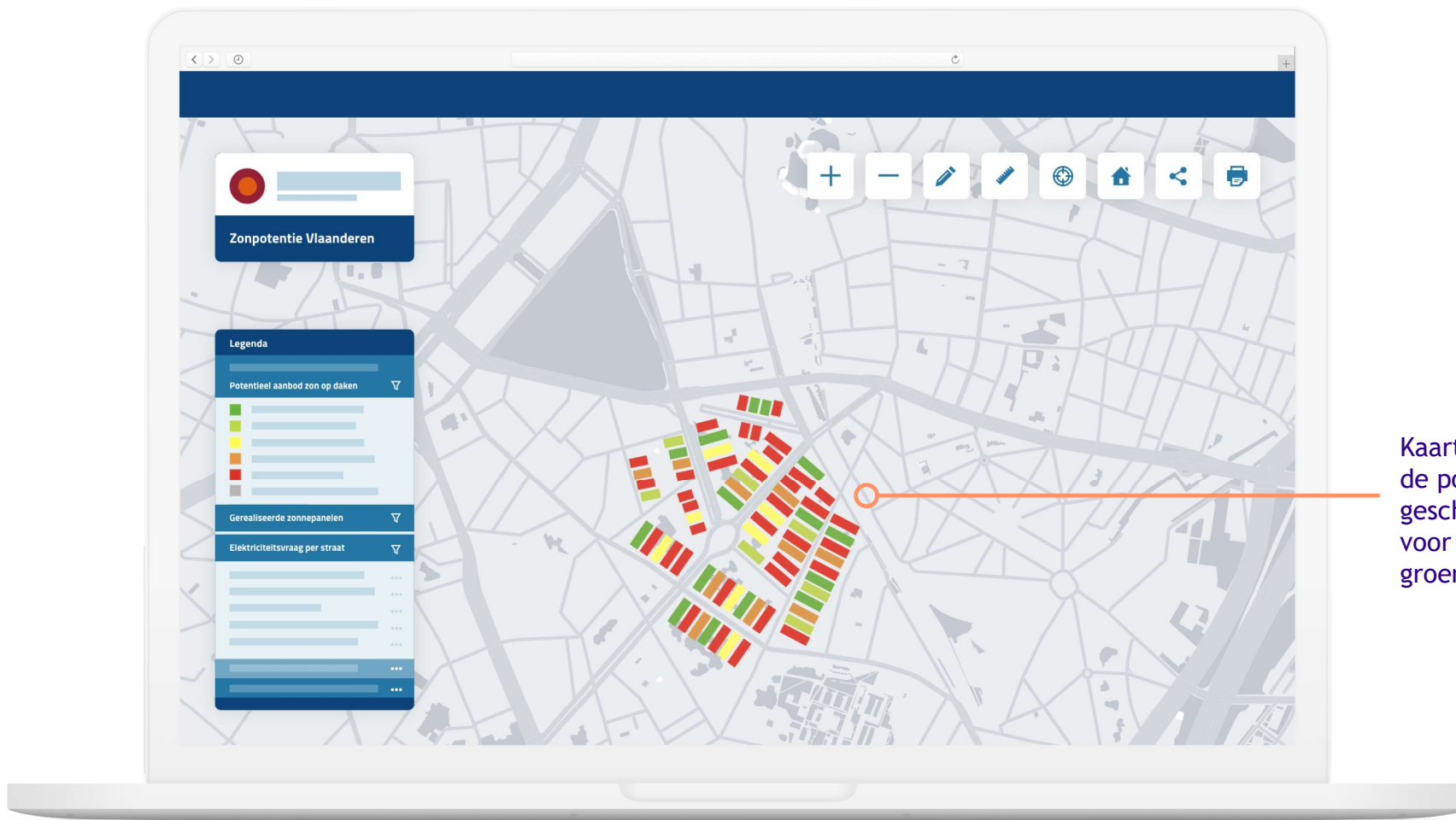


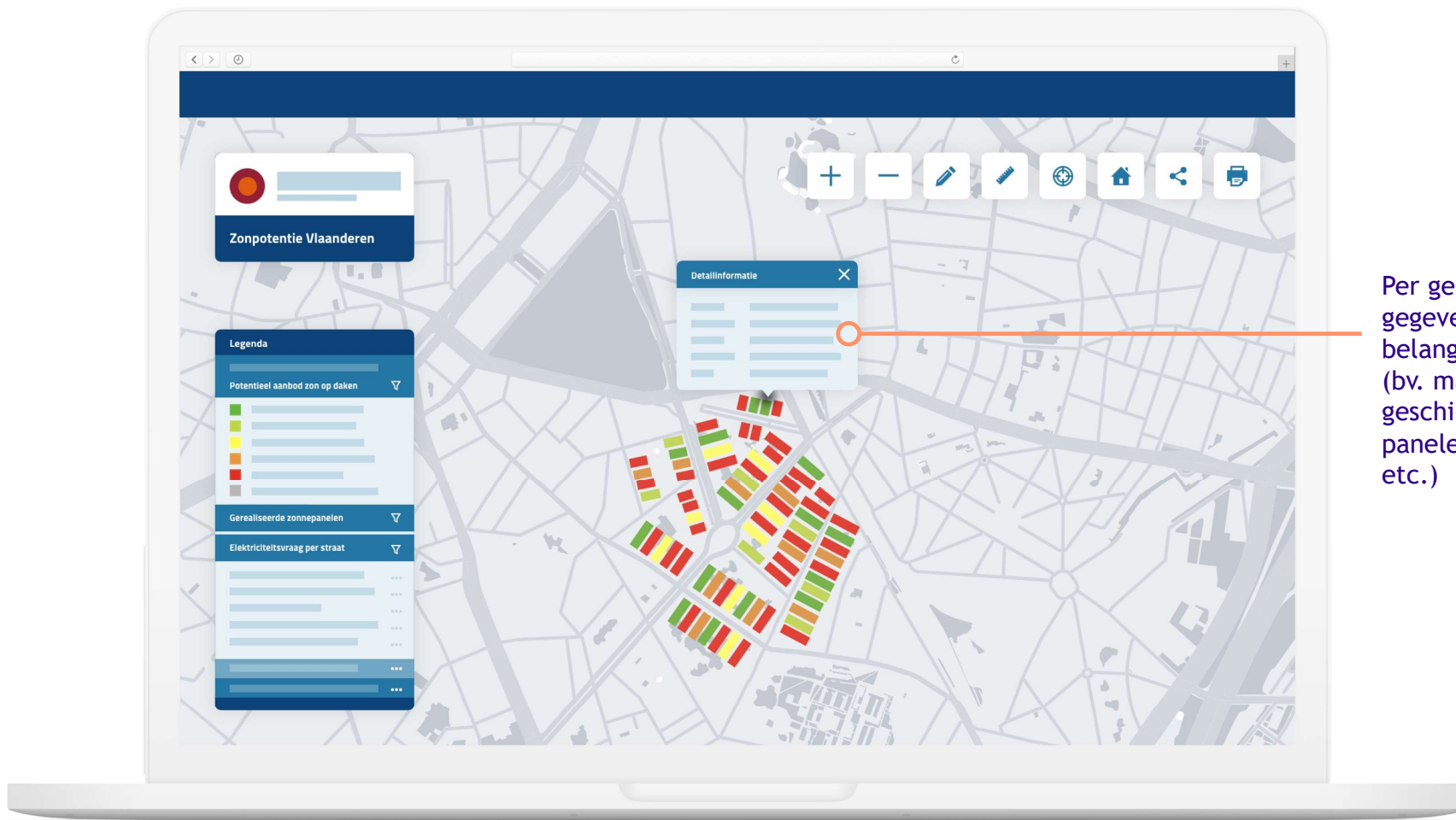
Variant 1 - MVP

- Tool die inzicht geeft in potentiële locaties en knelpunten
- Matchen van vraag & (potentieel) aanbod
- Veel functionaliteiten waar beleidsmedewerkers (afhankelijk van beoogde doel of project) zelf mee aan de slag kunnen
- Geen / beperkte vooranalyse, vooral ruwe data
- Analysefuncties bijv. vinden van geschikte daken & monitoring
- Bedoeld voor de ervaren beleidsmedewerker
- Mogelijkheden voor delen en exporteren

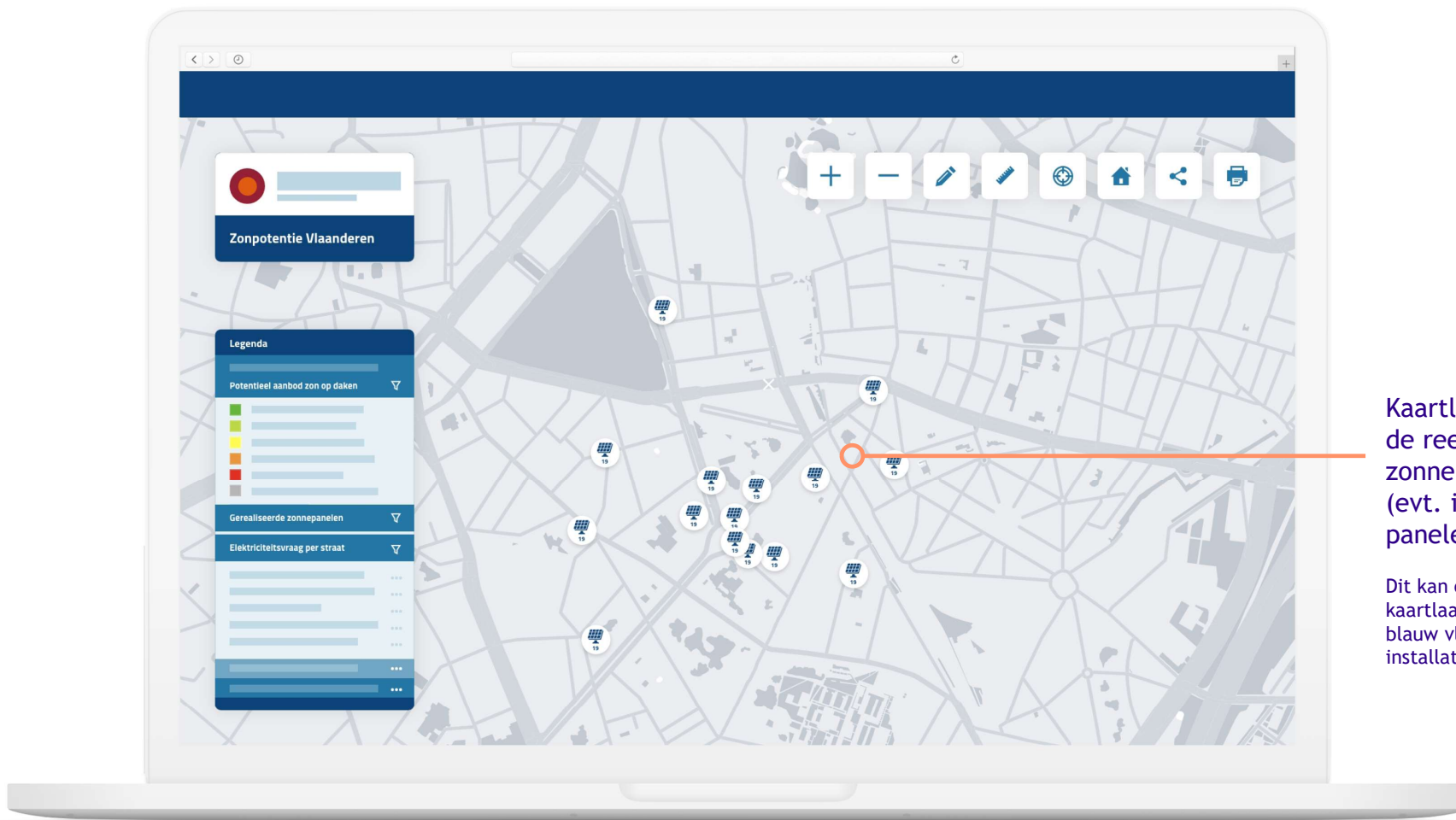




Kaartlaag 1 geeft inzicht in de potentie en/of geschiktheid van gebouwen voor zonnepanelen (van groen naar rood)

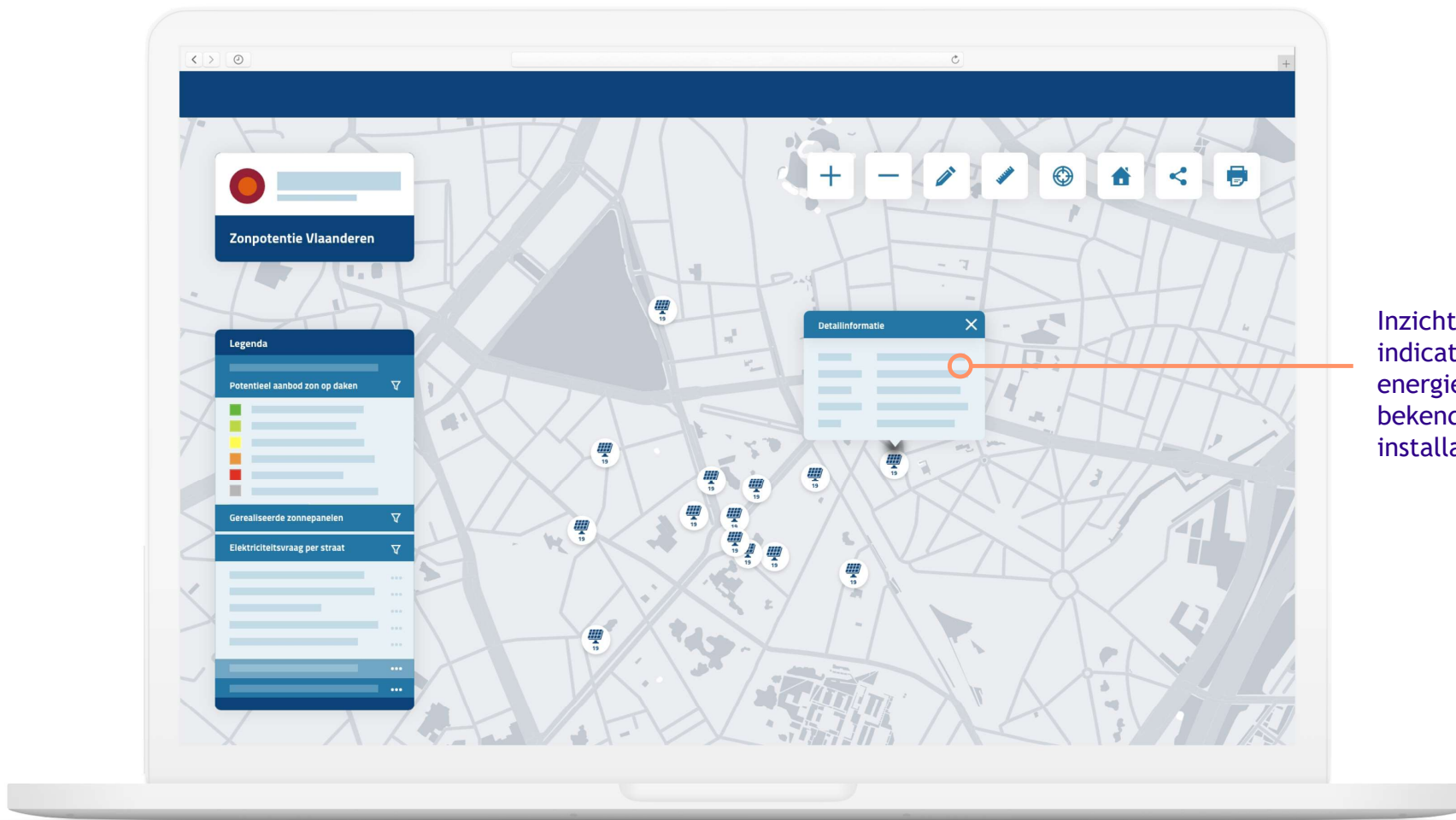


Per gebouw wordt inzicht gegeven in de belangrijkste kenmerken (bv. mate van geschiktheid, aantal panelen, gebouwfunctie*, etc.)

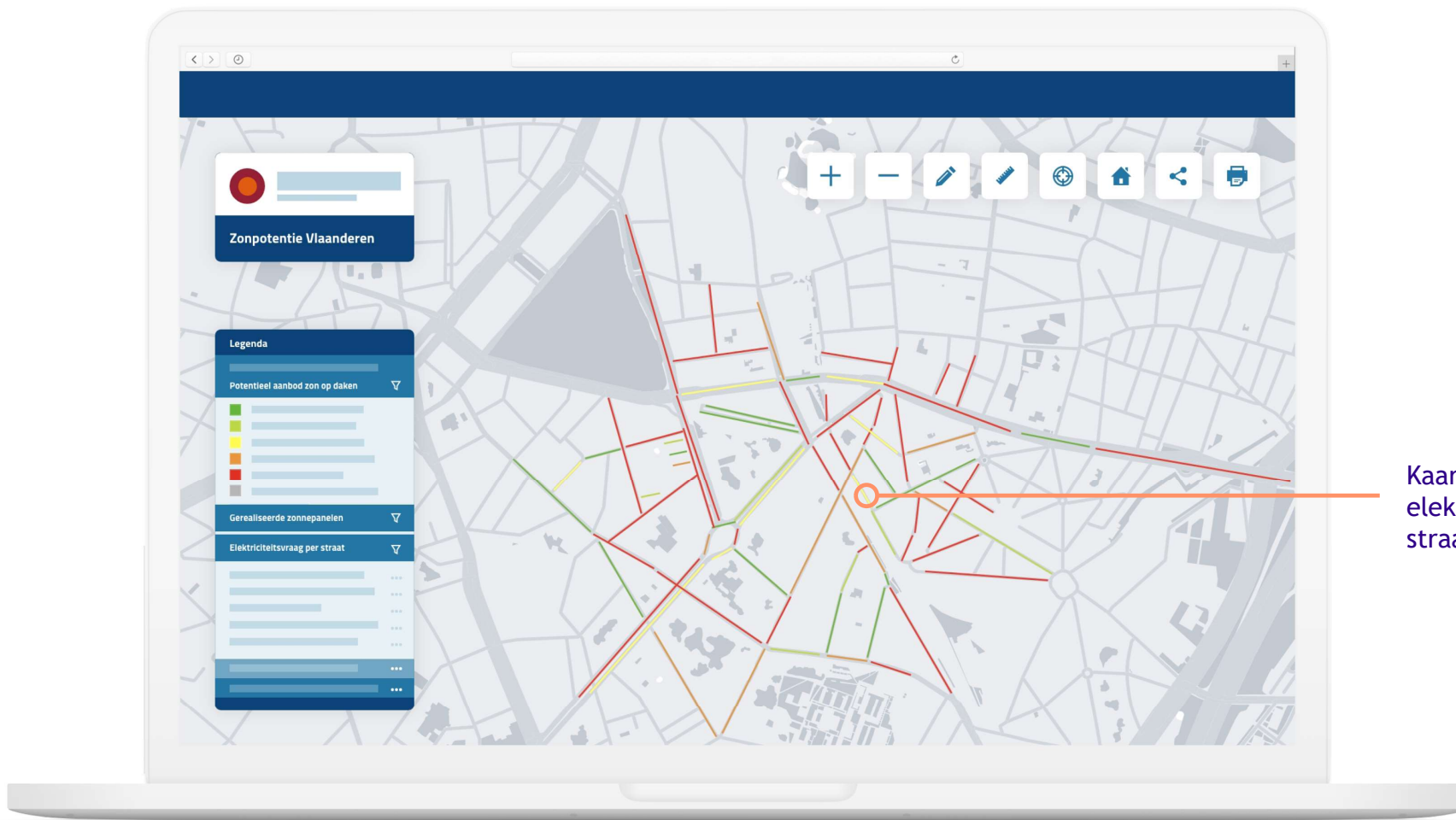


Kaartlaag 2 geeft inzicht in de reeds aanwezige zonnepaneelinstallaties (evt. inclusief het aantal panelen)

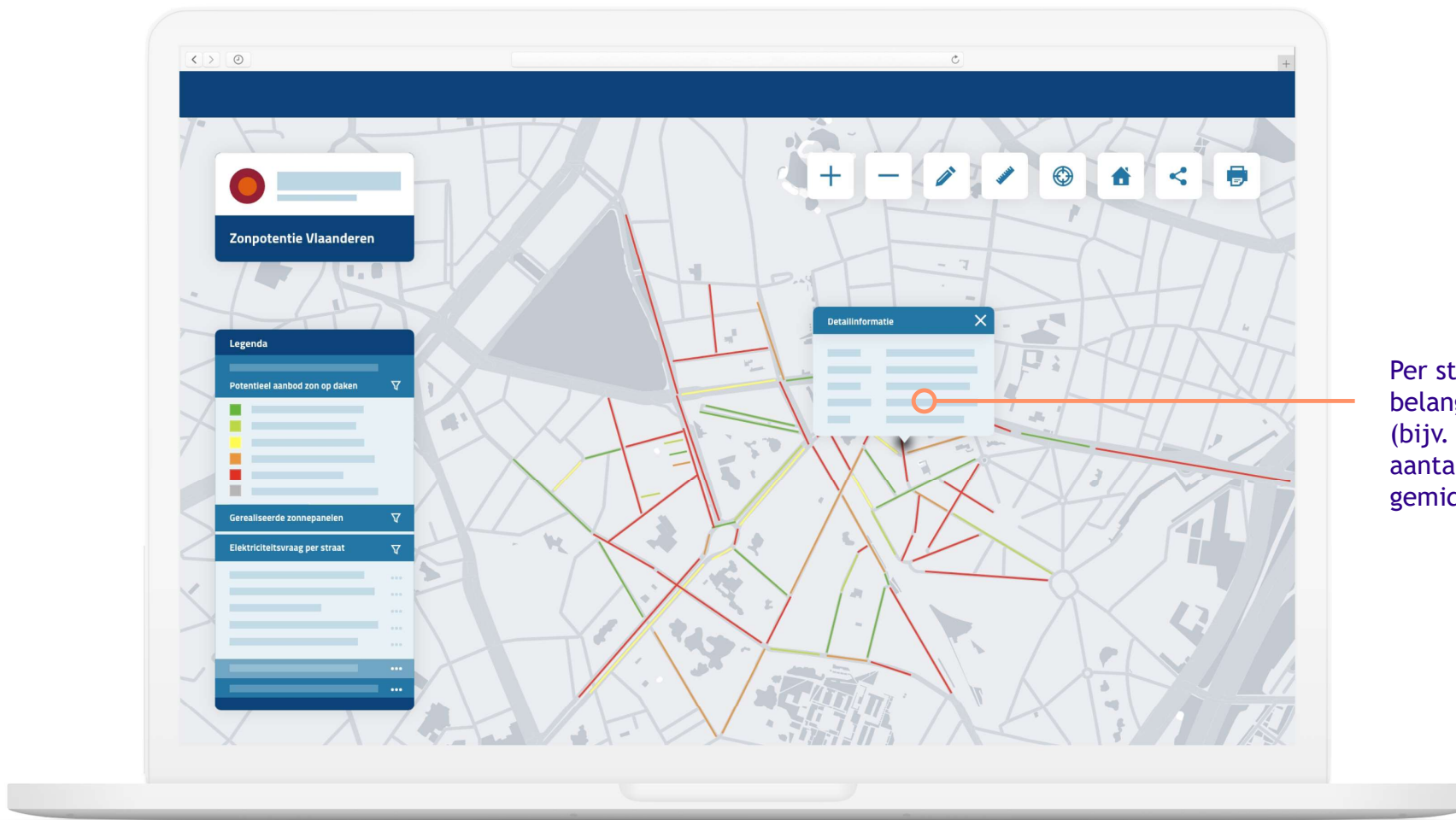
Dit kan ook geïntegreerd worden in kaartlaag 1, bijvoorbeeld met een blauw vlak voor daken waar al installaties liggen



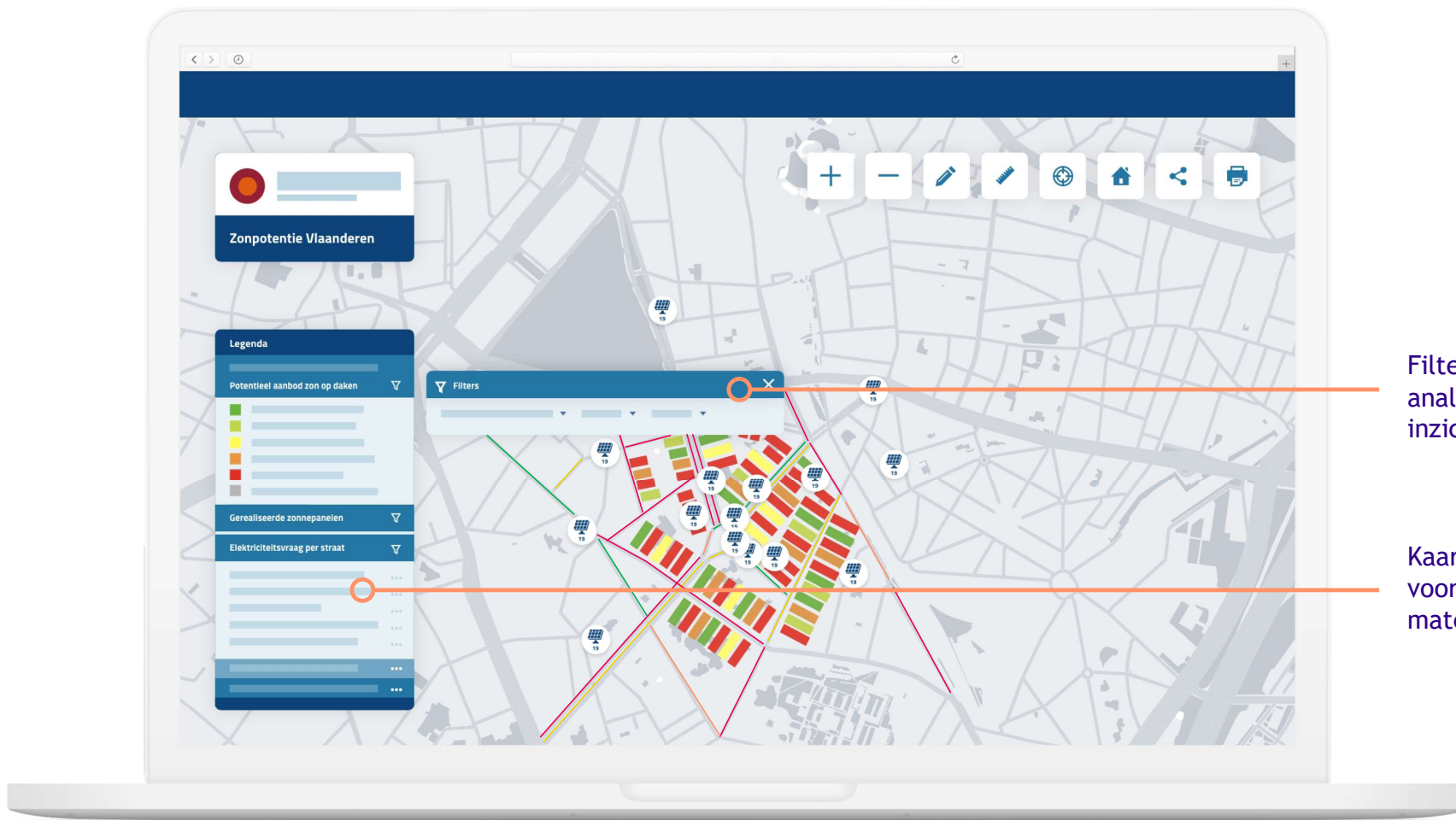
Inzicht in aantal panelen, indicatieve energieopbrengst, (indien bekend) jaartal van PV-installatie



Kaartlaag 3 geeft inzicht in elektriciteitsverbruik op straatniveau

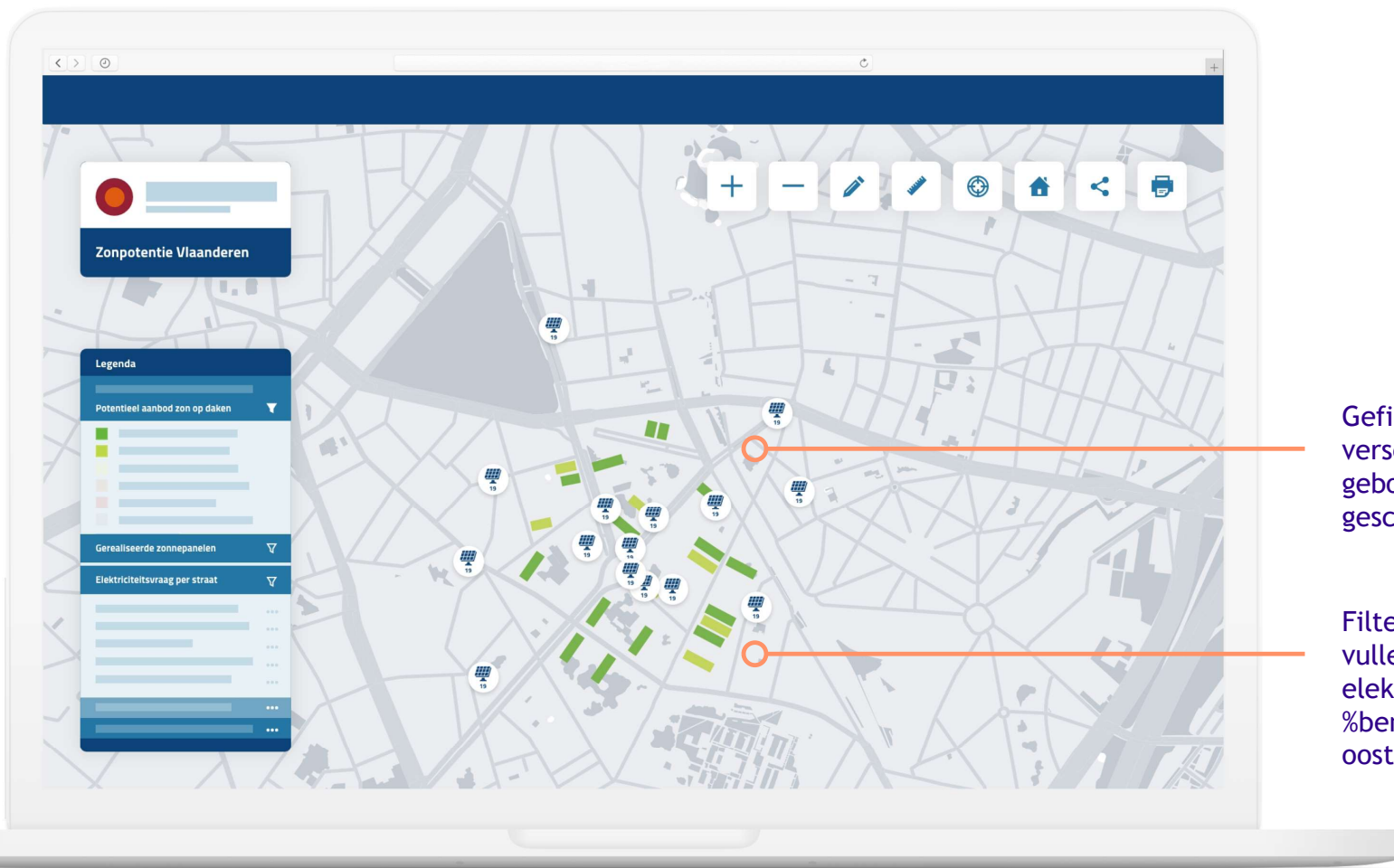


Per straat inzicht in de belangrijkste kenmerken (bijv. totaal verbruik, aantal aansluitingen, gemiddeld verbruik)



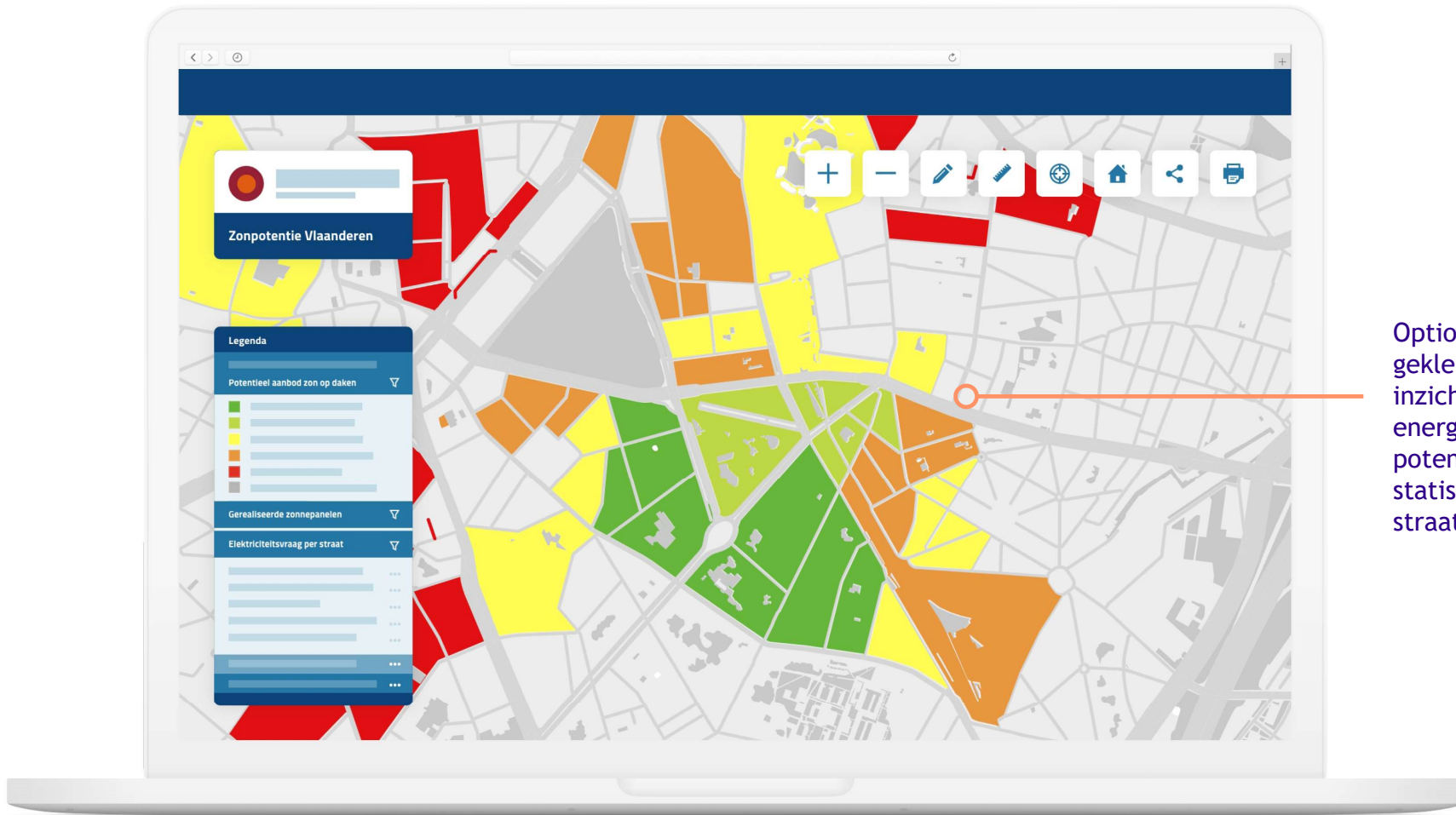
Filters toepassen voor analyses naar eigen inzicht

Kaartlagen combineren voor het totaalbeeld match vraag & aanbod

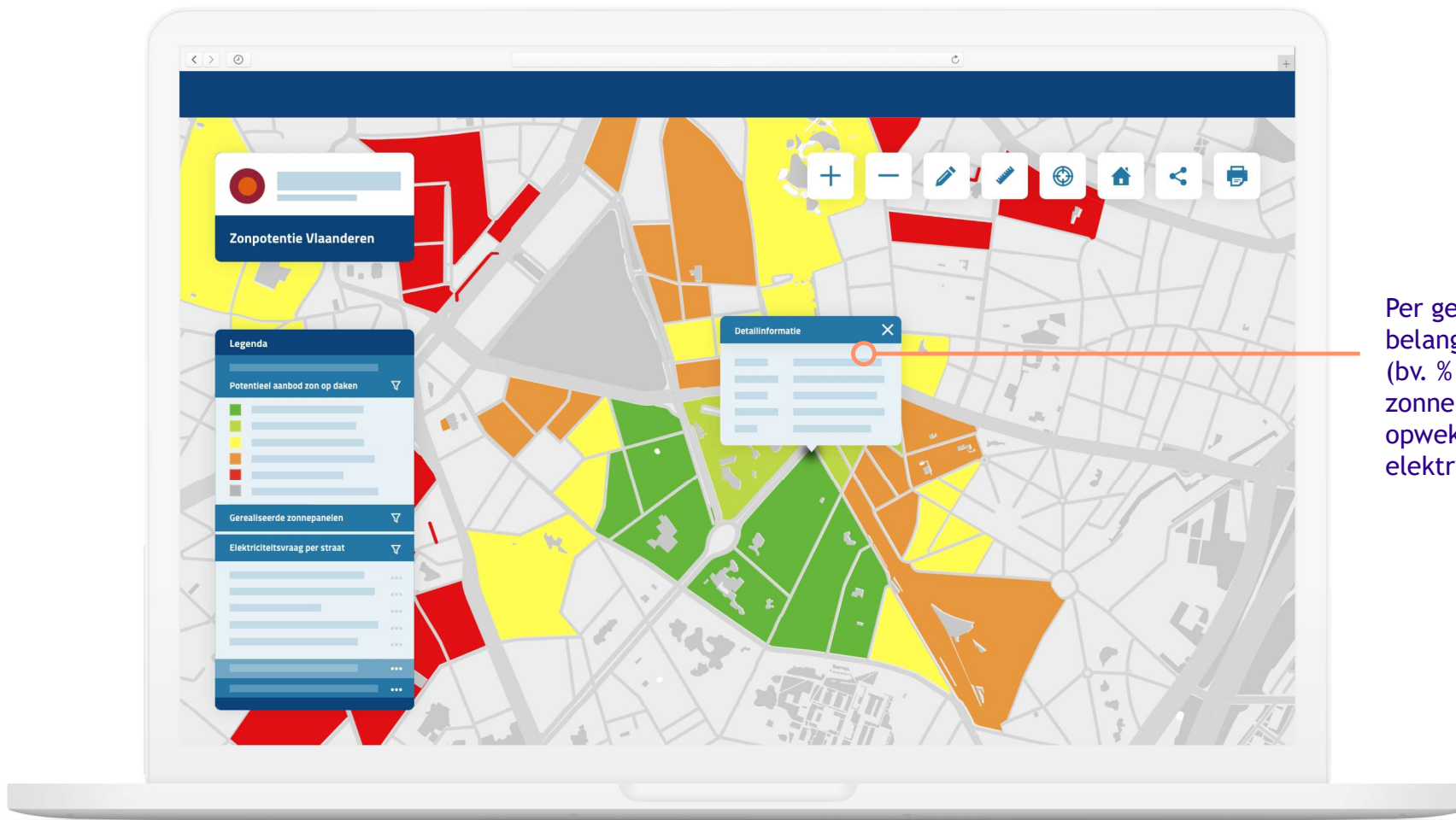


Gefilterde informatie
verschijnt in beeld (bv.
gebouwen met minimale
geschiktheid of potentie)

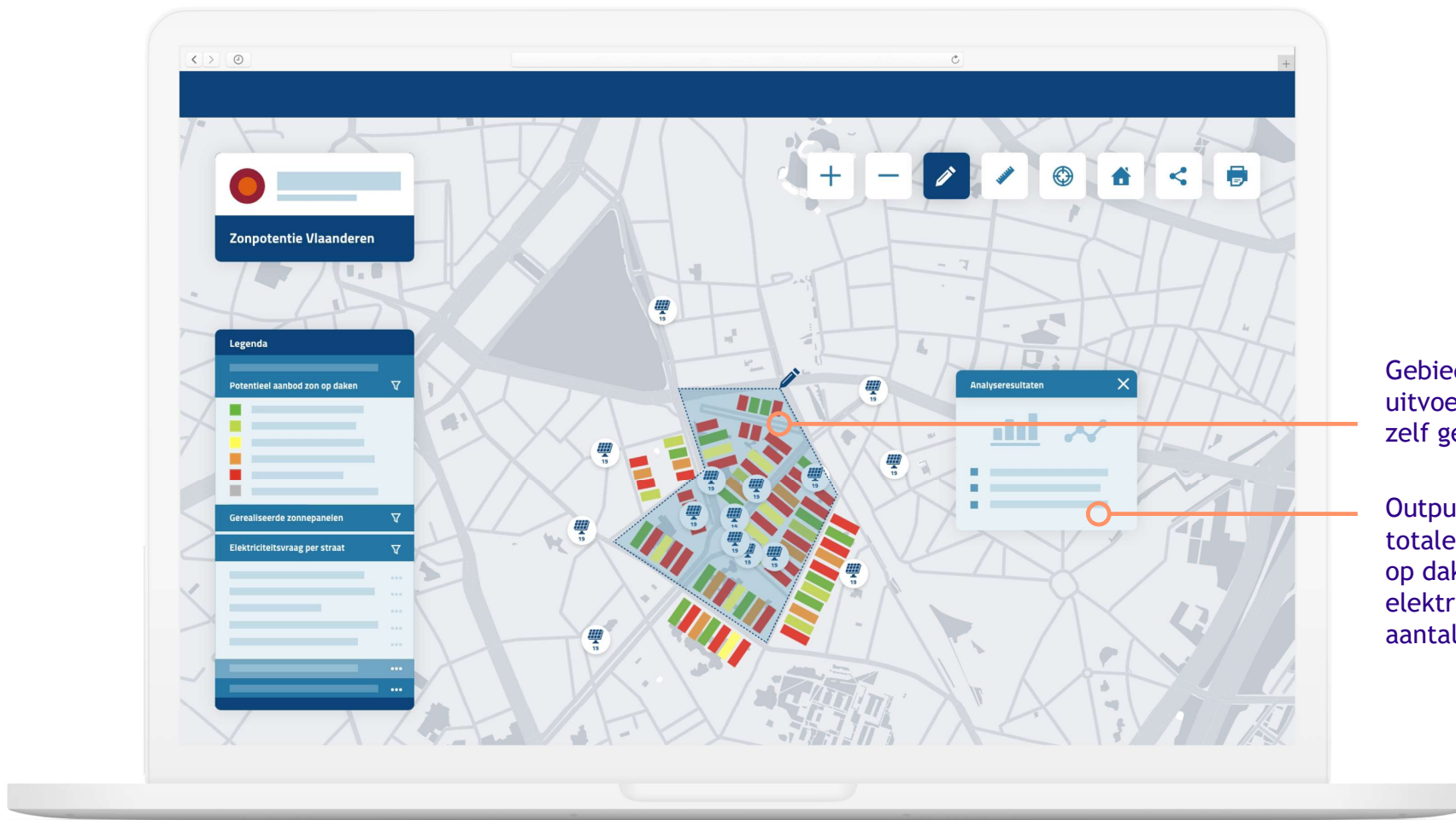
Filters flexibel in te
vullen bijv. dakgrootte,
elektriciteitsverbruik,
%benut, potentie
oost/west vs. zuid



Optioneel: kaartlaag met gekleurde zones geeft inzicht in de match tussen energiebehoefte en potentieel aanbod (bv. per statistische sector of per straat)

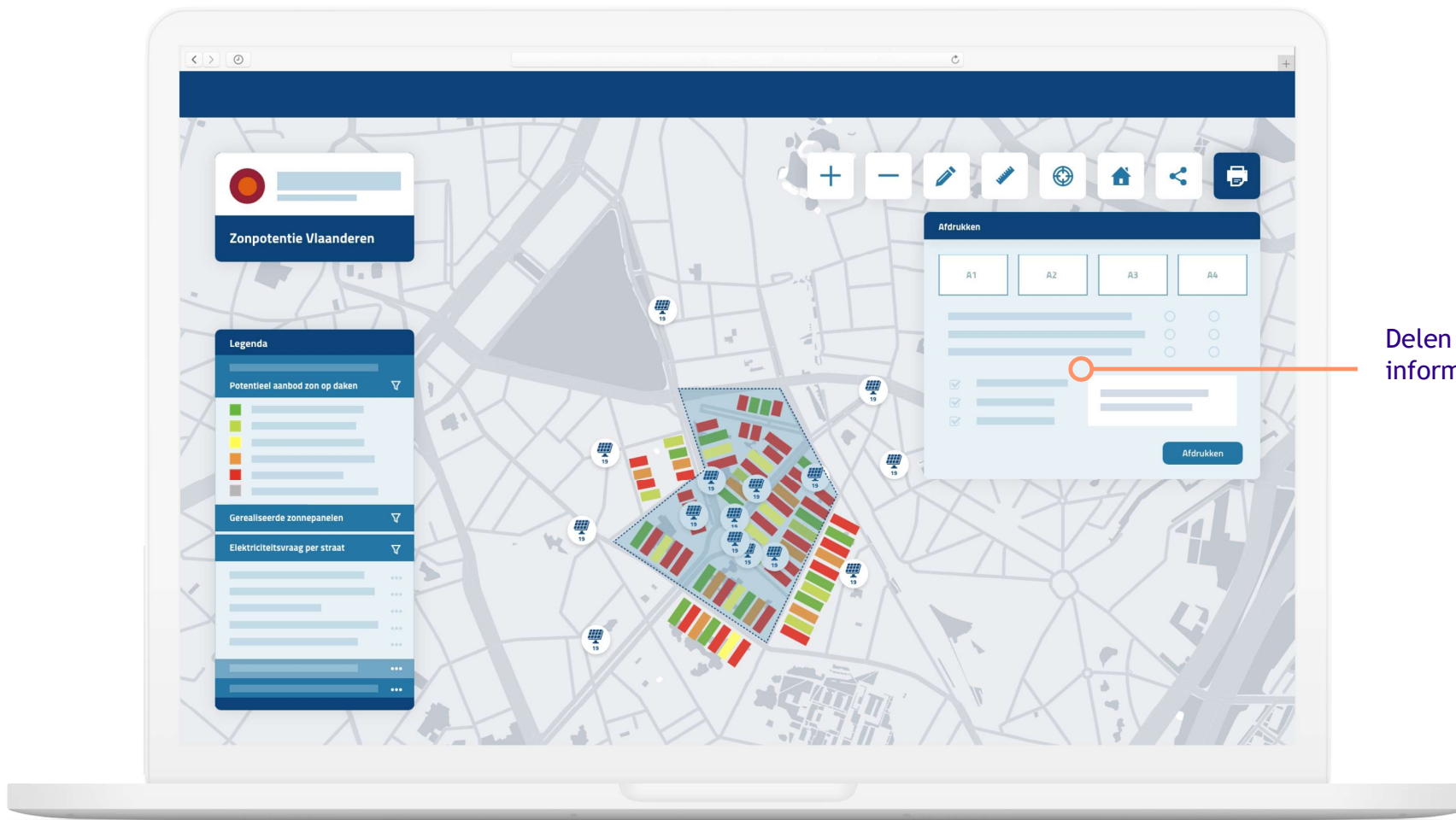


Per gebied inzicht in de belangrijkste kenmerken (bv. % benutting van zonnepotentie, % opwekpotentieel t.o.v. elektriciteitsbehoefte)



Gebiedsgerichte analyses uitvoeren op basis van zelf gekozen gebieden

Output is bijvoorbeeld totale potentiële opwek op daken, totale elektriciteitsvraag, aantal gebouwen



Delen / printen van informatie

Doorkijk variant 2 - tool met vooranalyse van meest kansrijke locaties of gebieden

- Tools die al kansrijke locaties voorselecteren op basis van vastgestelde uitgangspunten
- top-30 dashboard (vooranalyse)
- zoek geschikte grote daken
- match kansarme buurten

- Gericht op eenvoud en gebruiksgemak
- Bedoeld voor de minder (GIS-)ervaren beleidsmedewerker
- Gericht op specifieke veelvoorkomende vraagstukken (user stories)



Ga aan de slag

TOP 10



Zoek geschikt dak voor zonnecollectief



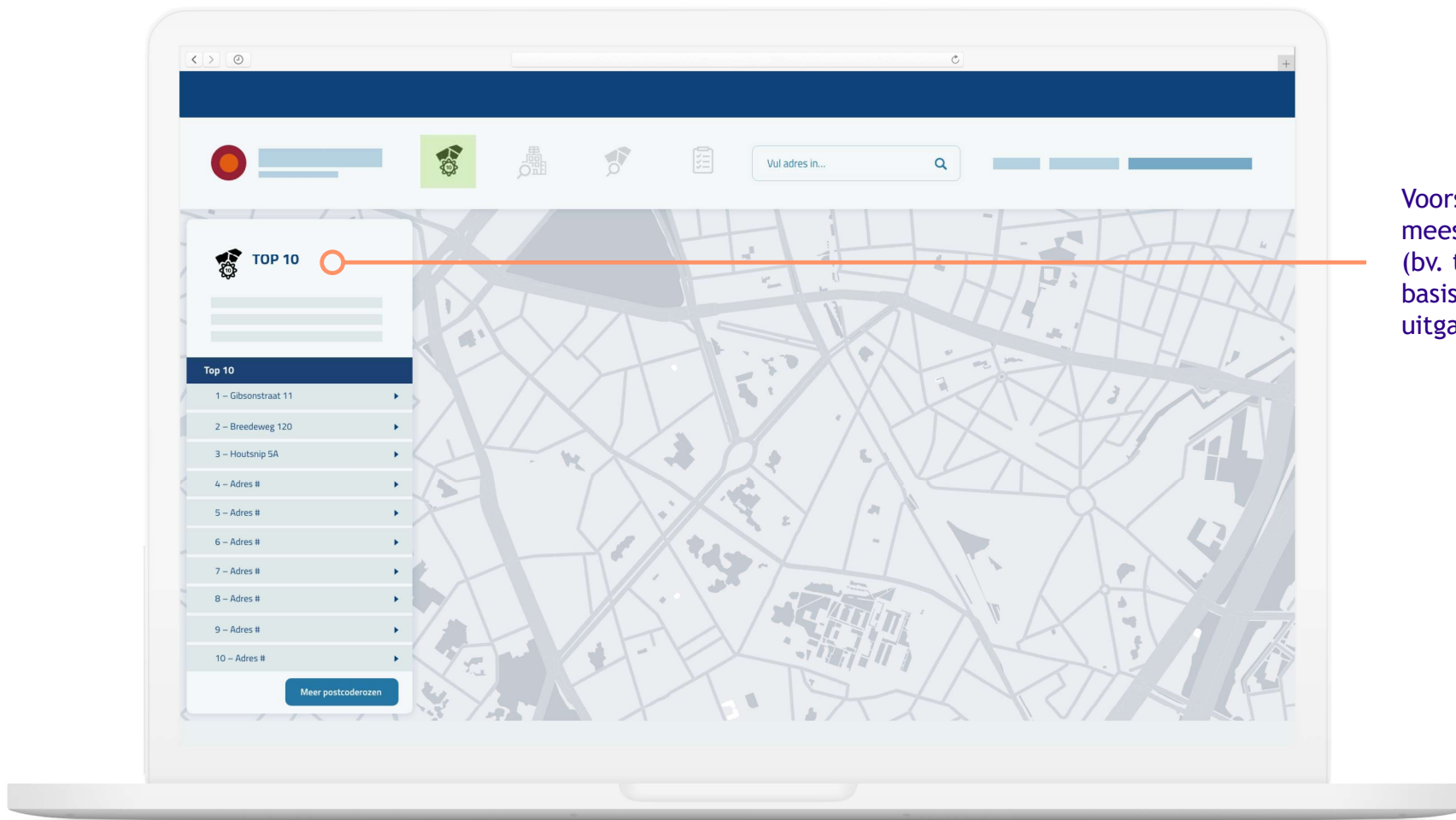
Zoek zonnecollectief in geschikte buurten



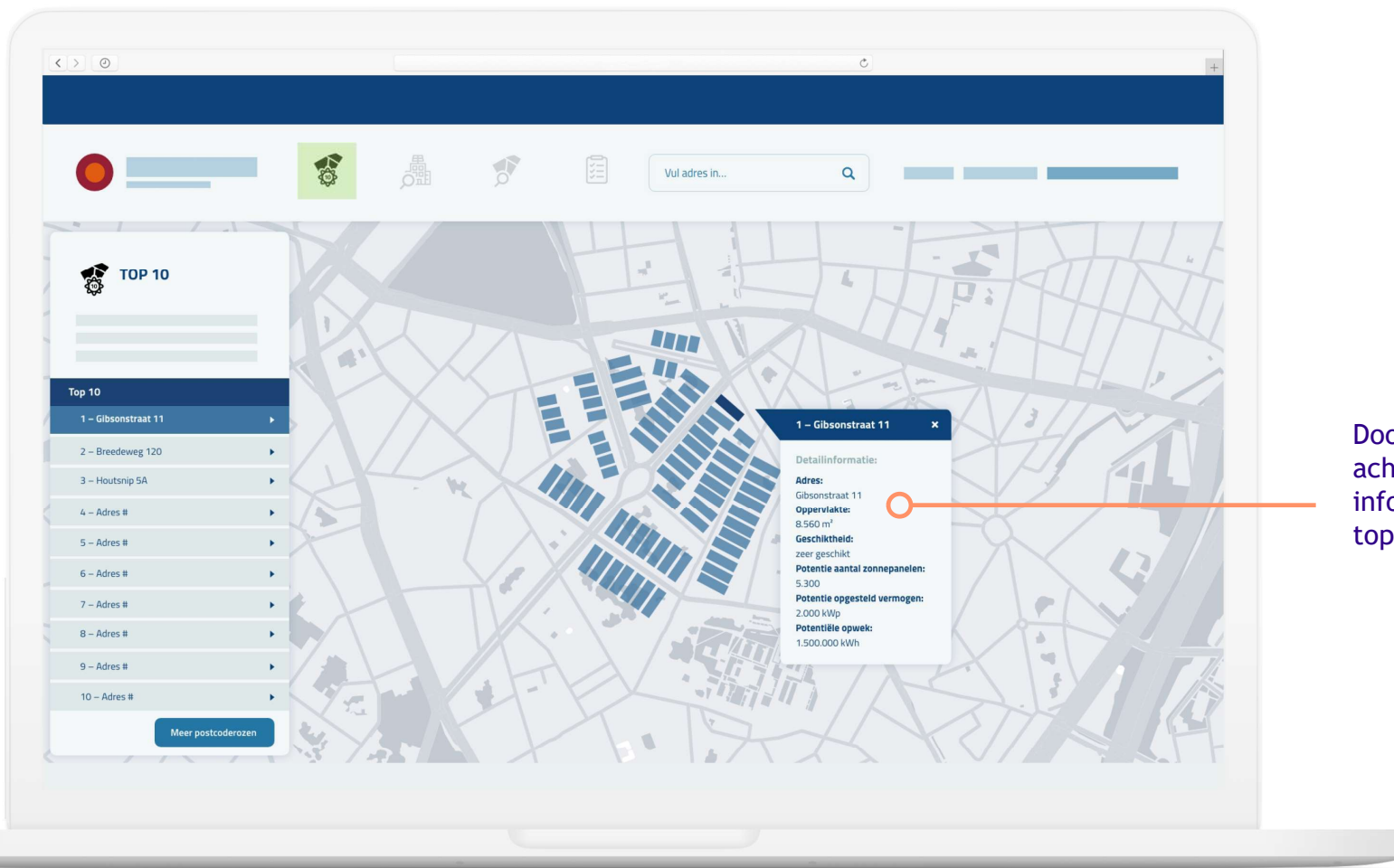
Overzicht



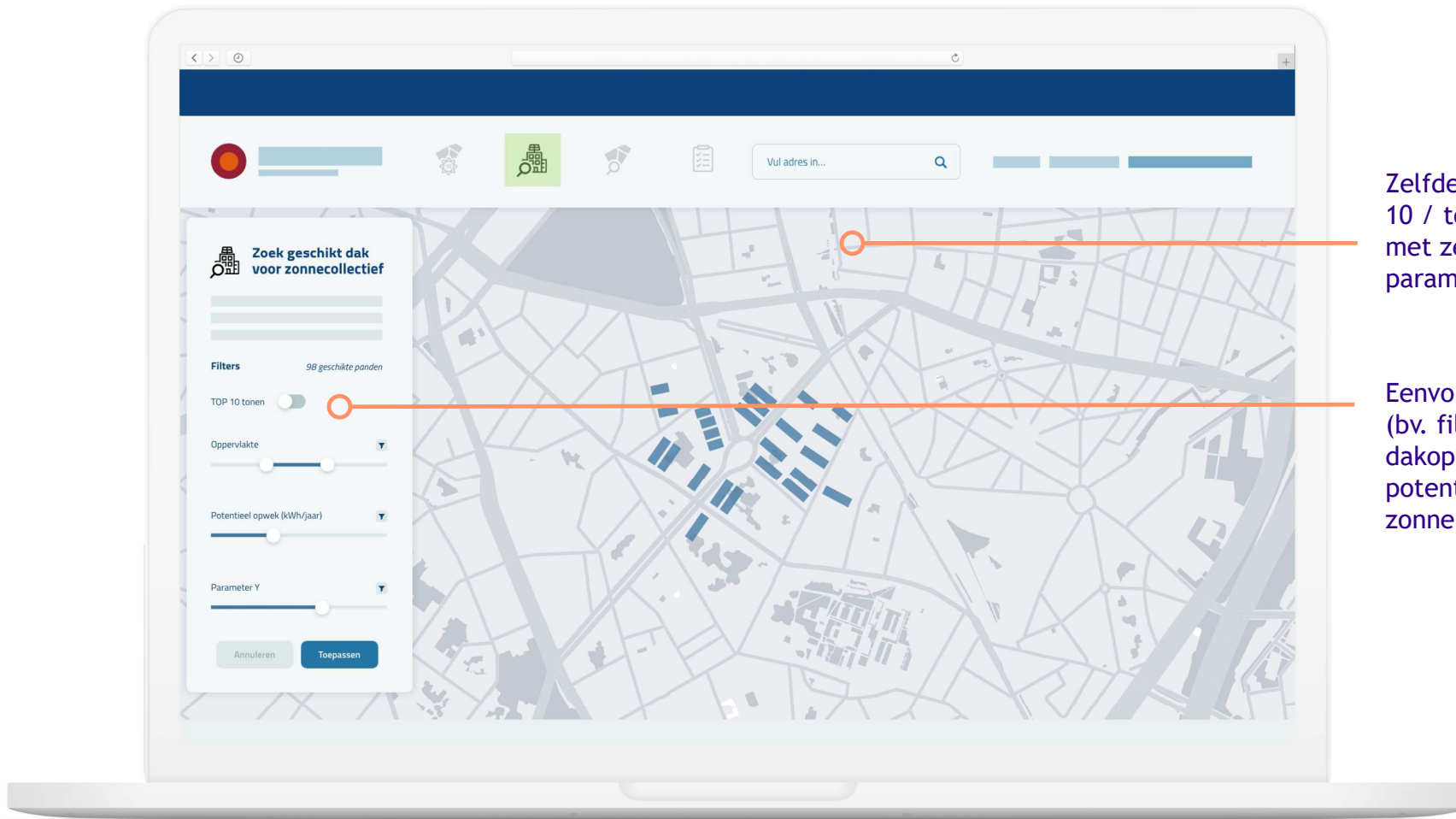
Startpagina geeft toegang tot vooraf gedefinieerde mogelijkheden voor verschillende doeleinden (user stories)



Vorselectie van de meest geschikte locaties (bv. top 10 of top 30) op basis van vooraf gekozen uitgangspunten

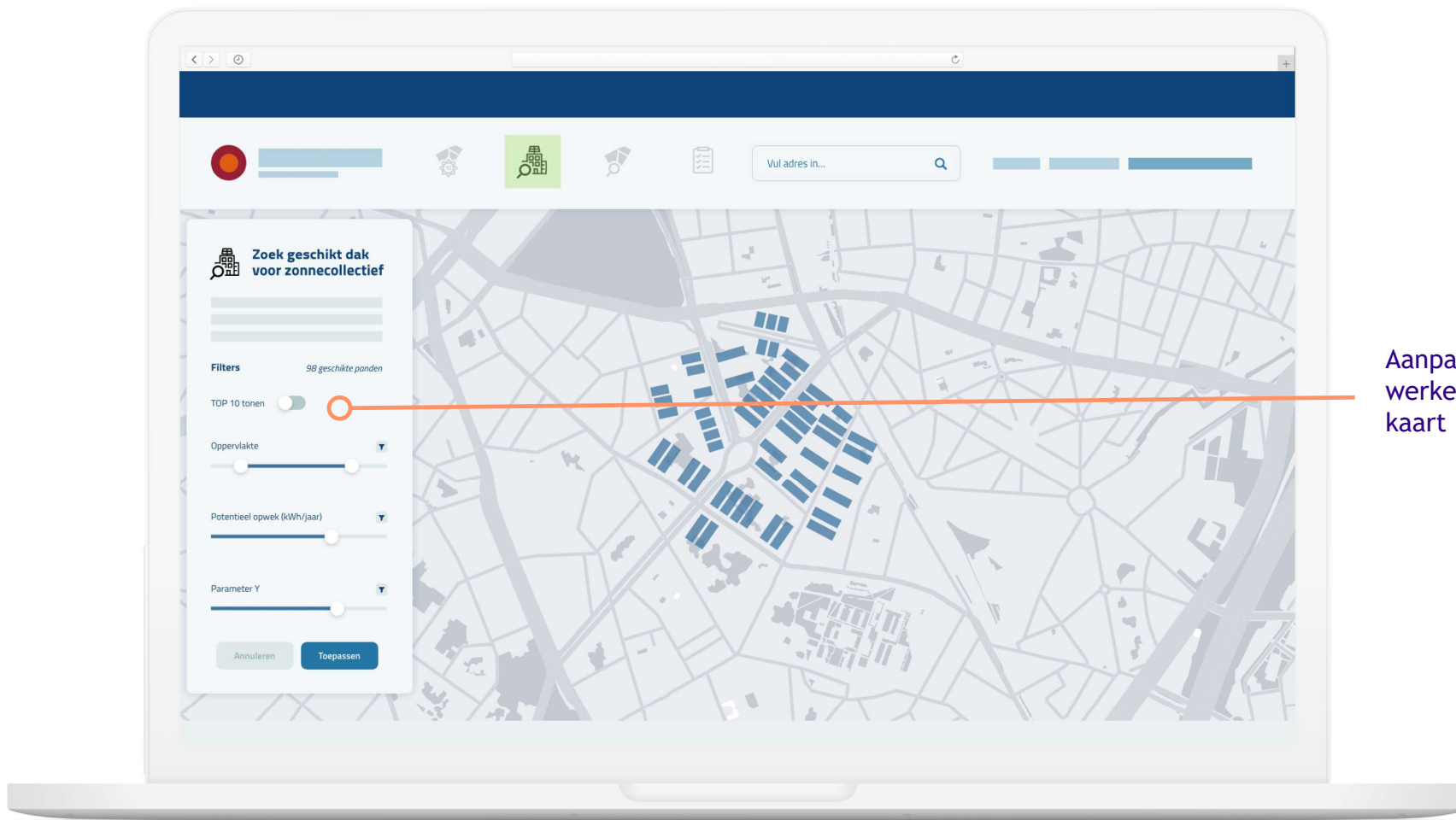


Doorklikken naar achterliggende informatie per (top 10/ top 30) locatie

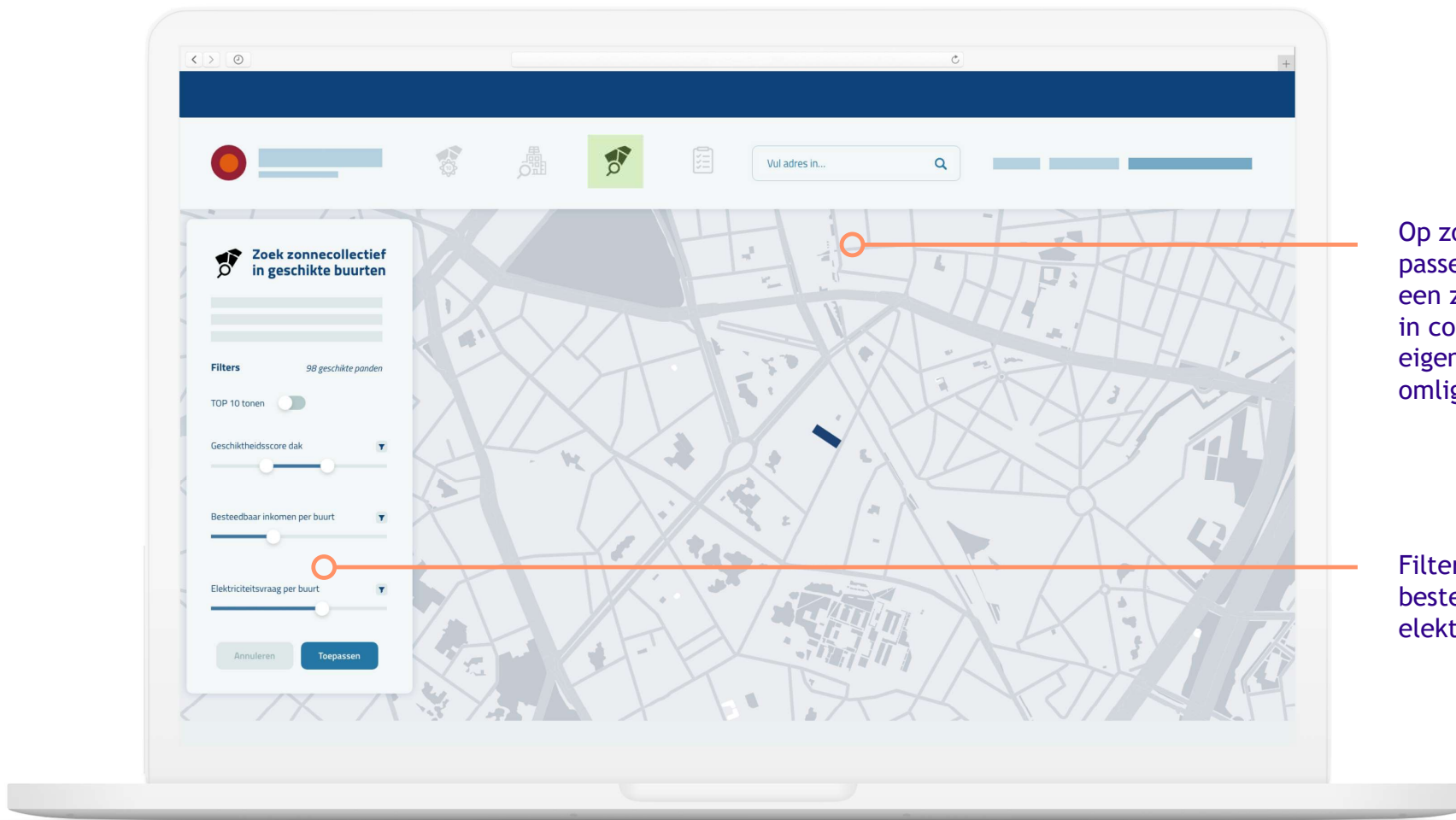


Zelfde principe als top-10 / top-30 maar dan met zelf in te stellen parameters.

Eenvoudig filter paneel (bv. filteren op geschikte dakoppervlakte of potentieel aantal zonnepanelen)

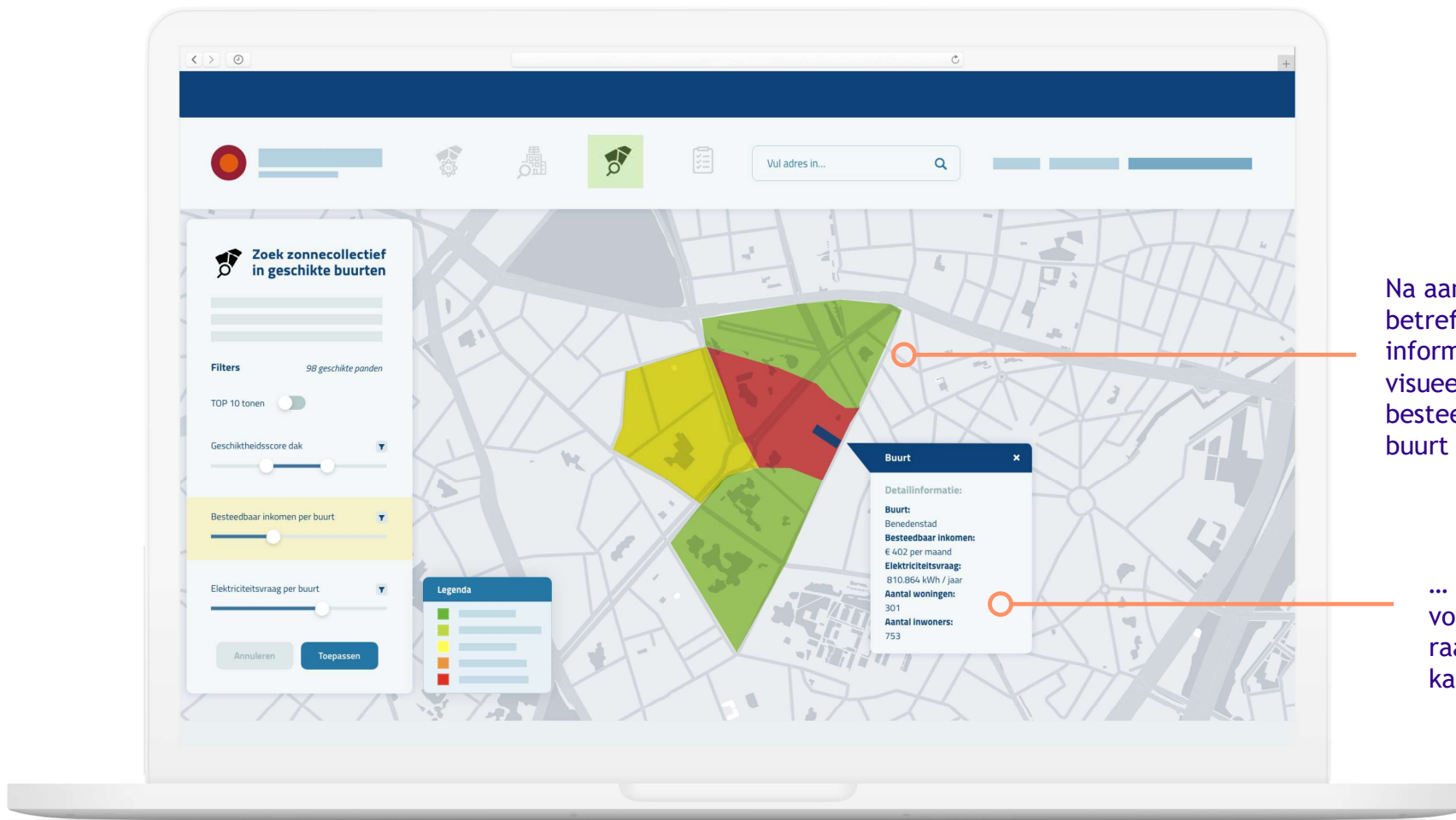


Aanpassingen aan filters werken direct door in de kaart



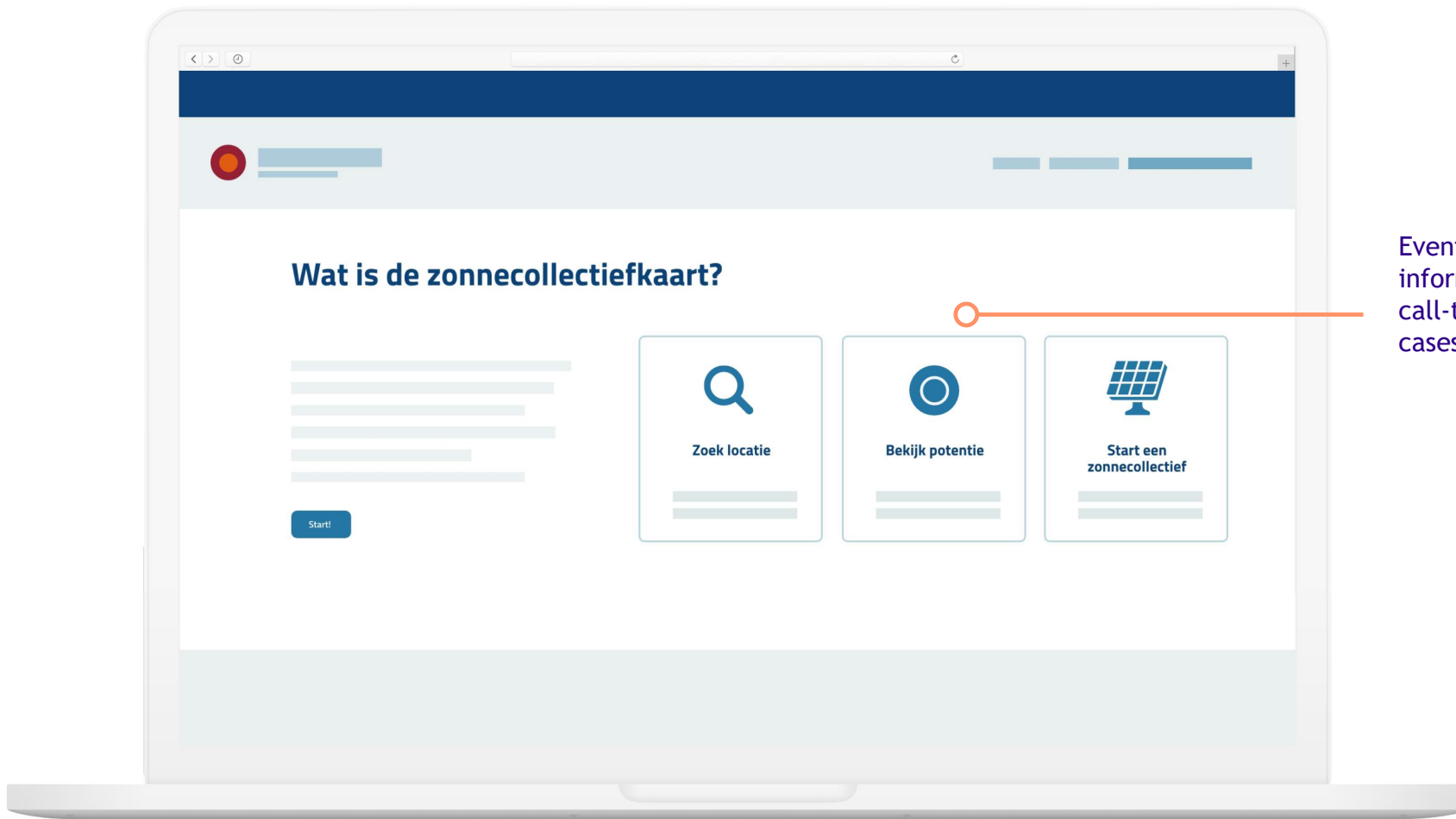
Op zoek naar de best passende locatie(s) voor een zonnedelen-project in combinatie met eigenschappen van omliggende wijken

Filteren op bv. besteedbaar inkomen of elektriciteitsvraag, etc.



Na aanklikken van betreffend dak geven informatieve kaartlagen visueel inzicht in bv. besteedbaar inkomen per buurt / sector...

... en inzicht per buurt vooraf geanalyseerd en raadpleegbaar via de kaart (pop-up)



Eventueel aanvullende
informatieve pagina's /
call-to-actions (bijv. use
cases, fact sheets)