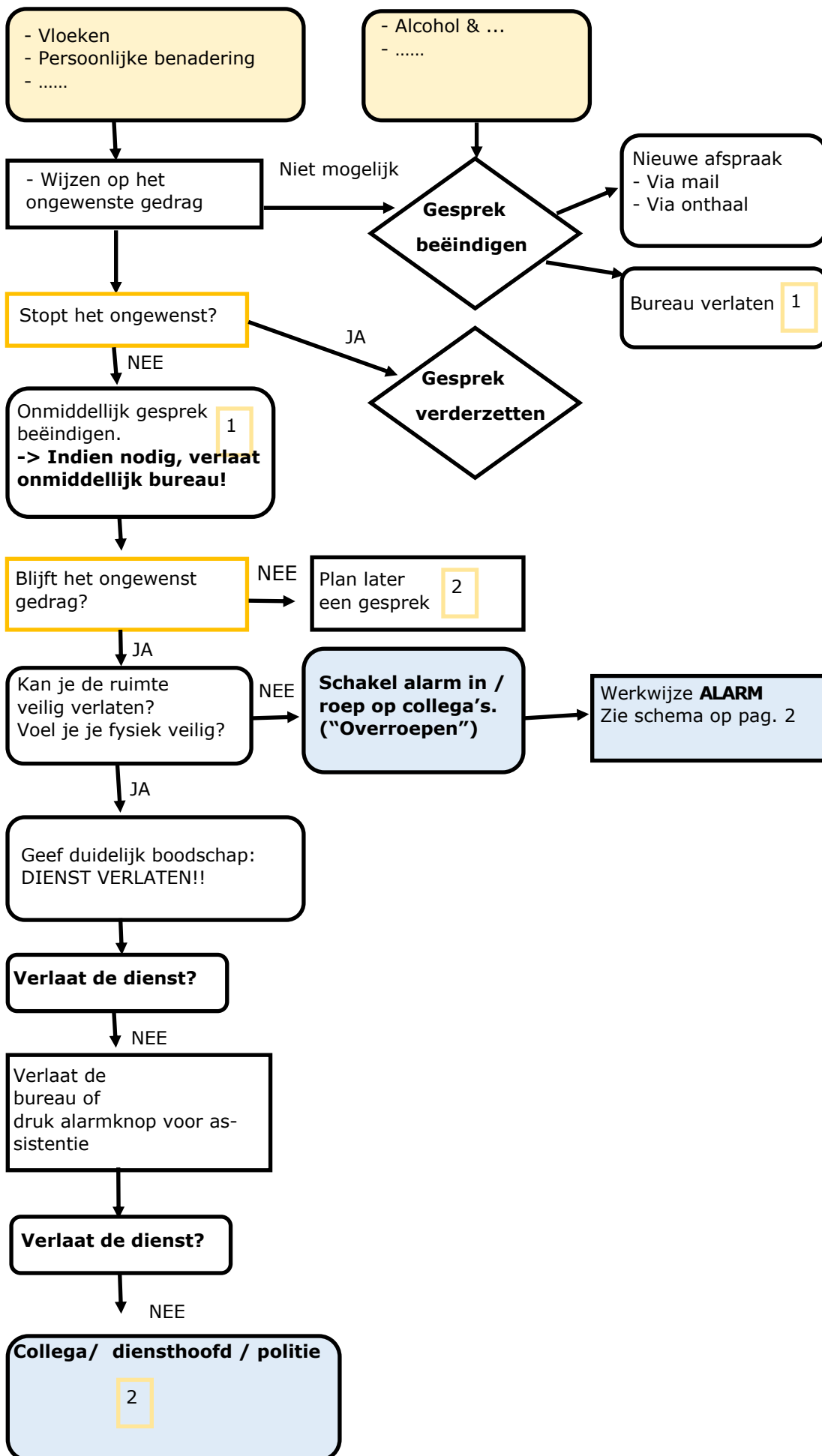


## Agressie in de gespreksruimtes



1

Verlaten bureau:

-> verwittig onthaal (tel.)

+ vraag aan een collega in beveiligde ruimte om polshoogte te gaan nemen.

Verlaat de cliënt de dienst?

NEE

JA

2

**Diensthoofd / POLITIE**

2

Wat na agressie?

Zie punten 4- 5- 6 en 7 van het agressieprotocol

## **BIJ ALARM:**

-Collega's SD verzamelen in de keuken en verwittigen het onthaal en andere collega's in de spreekruimtes.  
-Wat met andere cliënten in de wachtzaal?

- 1 collega gaat langs de beveiligde deur
- 1 collega gaat langs gang spreekruimtes.

Fysiek in de bureau gaan om af te leiden.

Een collega neemt polshoogte via één van de gangen en merkt dat de situatie terug gekalmeerd is. Om de vijf minuten loopt een collega nog eens voorbij de bureau om een actueel zicht te houden op de situatie.

Boodschap:  
Dienst tolereert gedrag niet!  
Verlaat de dienst!

Interventie:  
-collega weghalen  
-POLITIE bellen

Verlaat de cliënt de dienst?  
Nee-> **POLITIE!!**