

Kim Wouters
a.i. Voorzitter van de vervoerregioraad
Departement MOW - Beleid
 Diestsepoort 6
 3000 Leuven
 T 016 66 58 46
vervoerregio.leuven@vlaanderen.be

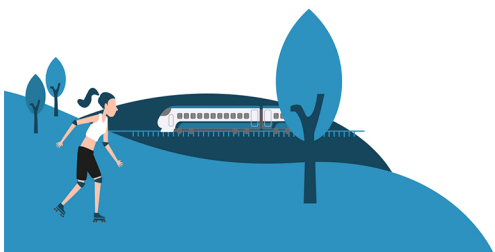
Mohammed Ridouani
Voorzitter van de vervoerregioraad
Stad Leuven
 Professor Van Overstraetenplein 1
 3000 Leuven
 T 016 27 41 00
Mohamed.ridouani@leuven.be

Verslag infosessies raadsleden



Data: 4, 6, 11 en 13 oktober

Locatie: digitale vergadering via MS Teams



1 VERSLAG INFOSESSIES RAADSLEDEN 2023

1.1 Opzet

Nu het duurzaam scenario vorm krijgt, willen we vanuit de Vervoerregio graag de raadsleden betrekken. Het studieteam heeft gewerkt aan een draftversie van het duurzaam scenario, wat werd samengevat in een management summary die de raadsleden vooraf konden inkijken.

Gedurende vier avonden in oktober vonden infosessies plaats waarvoor raadsleden zich konden inschrijven. De doelstelling was om de gemeenteraadsleden enerzijds te informeren over de stand van zaken en het proces, maar anderzijds hen te raadplegen over de verschillende modi die besproken worden in het duurzaam scenario, namelijk fiets, openbaar vervoer, wegcategorisering en logistiek. Centraal stonden hierbij twee vragen die steeds werden voorgelegd per categorie.

‘Wat is voor u prioritair in de vervoerregio op vlak van fiets/OV/auto/logistiek?’

‘Wat wil u binnen de gemeentegrenzen snel realiseren op vlak van fiets/OV/auto/logistiek?’

Een synthese van de antwoorden en de tendensen lees je hier in het verslag. Voor de algemene verslaggeving is het minder interessant om gemeente per gemeente te bespreken, bijgevolg wordt de tweede vraag niet opgenomen in dit verslag maar wel meegenomen door het studieteam.

1.2 Fiets

Wat is er voor u prioritair in de vervoerregio op vlak van fiets?

Gedurende alle sessies kwam het aan bod dat veiligheid prioritair is. Veiligheid op vlak van schoolroutes, oversteekplaatsen en sociale veiligheid.

Eerst en vooral dient er een veilige infrastructuur te zijn, dit is prioritair boven andere maatregelen zoals bijvoorbeeld deelfietsen. De logica wordt gehanteerd dat een goede infrastructuur de basis is om mensen op de fiets te krijgen. Een uitgebouwd netwerk en veilige schoolroutes worden ook als prioritair binnen de vervoerregio beschouwd.

Er wordt opgemerkt dat elektrische fietsers of wielrenners op fietsnelwegen tegen een hoge snelheid rijden, wat contradictorisch zou zijn met veilige fietsroutes.

De fijnmazigheid van het fietsnetwerk zou verhoogd moeten worden om een beter gebruik en bijgevolg een hoger gebruik te verkrijgen.

Ook de veiligheid van fietsenstallingen wordt meermaals aangegeven. Niet enkel voor de reguliere fietsen, maar ook voor driewielers of cargofietsen.

1.3 Openbaar vervoer

Wat is er voor u prioritair in de vervoerregio op vlak van openbaar vervoer?

Er zijn bezorgdheden voor de uitrol van de nieuwe dienstregeling van De Lijn binnen de gemeenten.

Goede fietsenstallingen aan haltes worden als prioritair aangegeven. Algemeen genomen wordt comfortabel haltes bereiken voor een goede reiservaring belangrijk gevonden. Toegankelijkheid ook voor minder mobiele mensen is van groot belang.

Een betere bediening op reeds bestaande lijnen (trein en bus) wordt ook aangehaald als belangrijk. Zo kunnen overstappen beter gehaald worden waardoor het gebruik en comfort zal stijgen.

Verbindingen tussen deelgemeenten wordt verschillende keren als belangrijk punt naar voren geschoven. Regionale Hoppinpunten worden genoemd om deelgemeenten beter te ontsluiten.

1.4 Wegencategorisering

Wat is er voor u prioritair in de vervoerregio op vlak van autoverkeer?

Algemeen zijn maatregelen tegen sluijperverkeer een belangrijke prioriteit voor de participanten.

Een belangrijk prioriteit is de verbetering van de doorstroming voor autoverkeer op het huidige wegennet. Algemeen is er minder animo te vinden voor een kilometerheffing.

Er wordt gepleit voor combimobiliteit. Dit is weliswaar enkel te realiseren wanneer de infrastructuur zich daartoe dient. Dit door bijvoorbeeld de realisatie van grote(re) parkings naast stations.

1.5 Logistiek

Wat is er volgens u prioritair in de vervoerregio op vlak van logistiek?

Algemeen wordt het doorgaand vrachtverkeer als een prioritair knelpunt beschouwd. Er dienen minder e-commerce camionettes door de gemeentes zich te verplaatsen.

Een aandachtspunt wordt meegegeven dat vrachtverkeer niet enkel in stedelijke omgevingen dient te zijn vanwege industrie. Landbouwvoertuigen in landelijke gebieden spelen ook een rol. Dit op vlak van veiligheid op de openbare weg, maar ook dat werknemers in de landbouw op een goede manier zich nog kunnen verplaatsen.

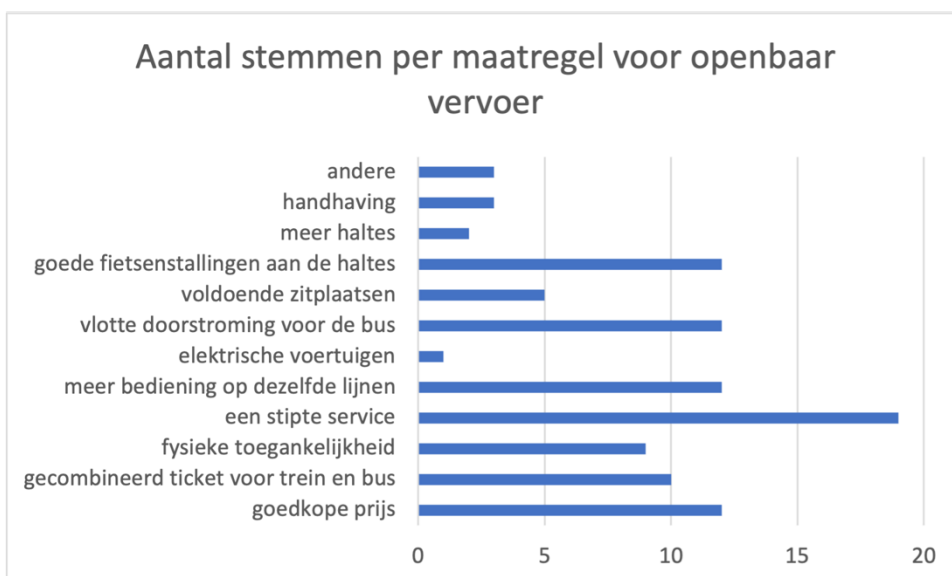
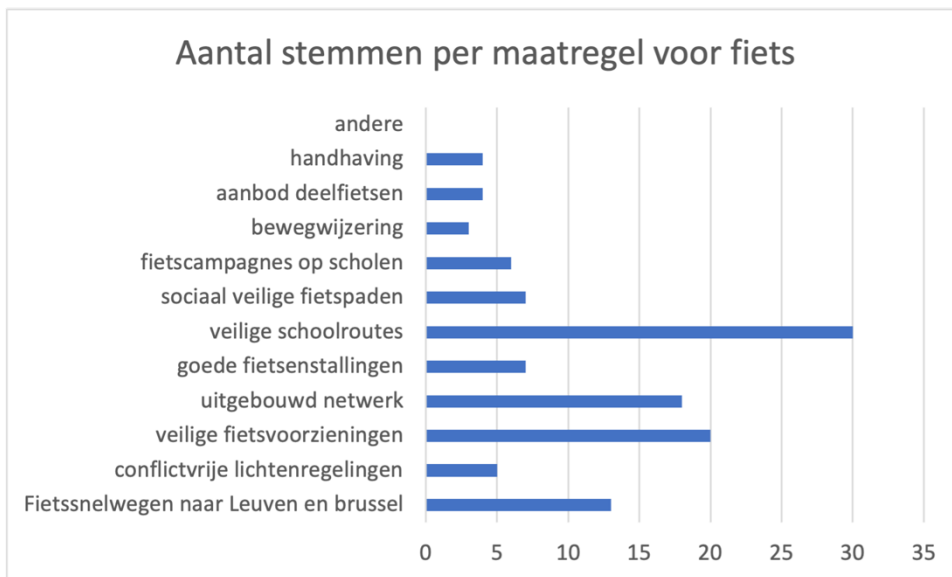
Ook de veiligheid kwam hier weer naar boven. Het verbod op vrachtverkeer in de buurt van scholen kwam naar voren. Enkele gemeenten gaven reeds aan hiermee bezig te zijn.

2 SAMENVATTEND

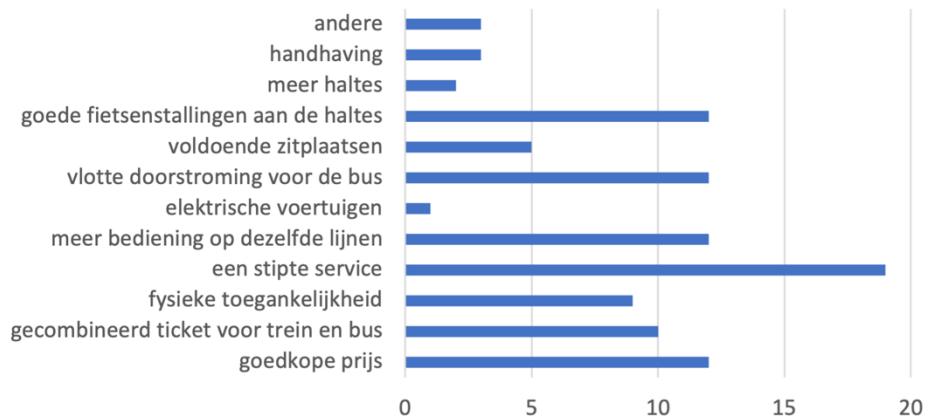
Focuspunten:

- Volledige en veilige fietsnetwerken
- Betere doorstroming openbaar vervoer, tarieven, uitbreiden bediening
- Betere doorstroming voor autoverkeer, weren sluisverkeer
- Weren vrachtverkeer op lokale wegen / kernen

3 BIJLAGE



Aantal stemmen per maatregel voor openbaar vervoer



Aantal stemmen per maatregel voor logistiek

