



Vlaamse
overheid

Maandrapport Gebruikersbeheer

April 2023

**DIGITAAL
VLAANDEREN**

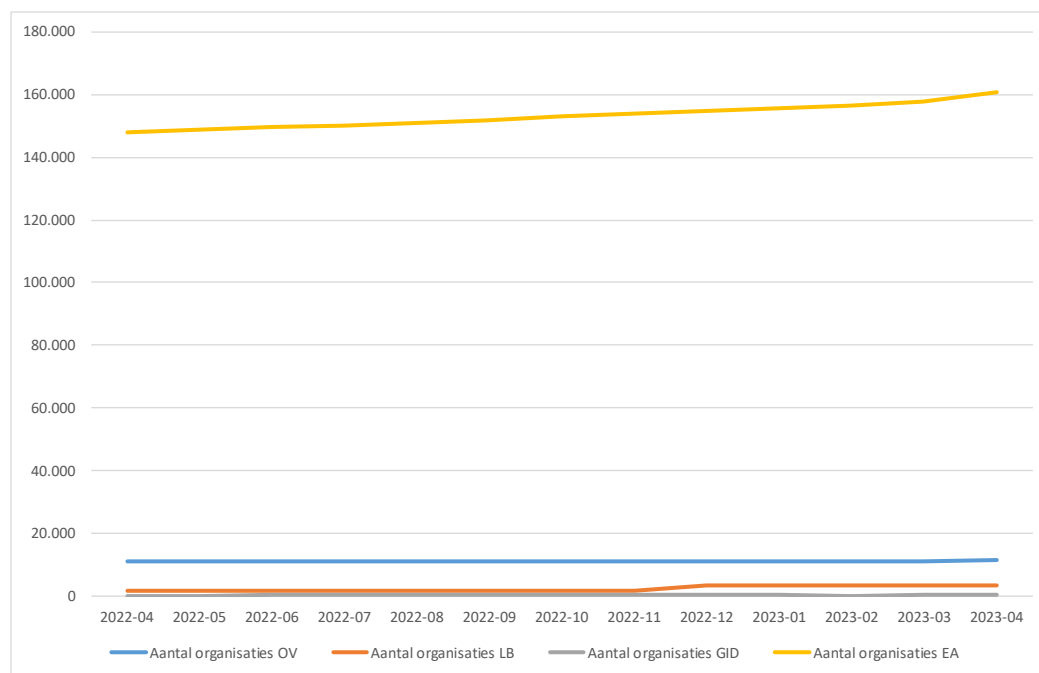
overheid.vlaanderen.be/toegangsbeheer
overheid.vlaanderen.be/gebruikersbeheer

Inhoud

1. Aantal organisaties in het Gebruikersbeheer	3
2. Aantal identiteiten in het Gebruikersbeheer.....	5
3. Aantal werkrelaties in het Gebruikersbeheer.....	7
4. Aantal toekenningen in het Gebruikersbeheer	9
5. Aantal gebruikersrechten in het Gebruikersbeheer	11
6. Aantal wachtwoord wijzigingen.....	13
7. Automatisch toegekende gebruikersrechten per entiteit	16
8. Entiteiten per automatisch toegekend gebruikersrecht.....	34

1. Aantal organisaties in het Gebruikersbeheer

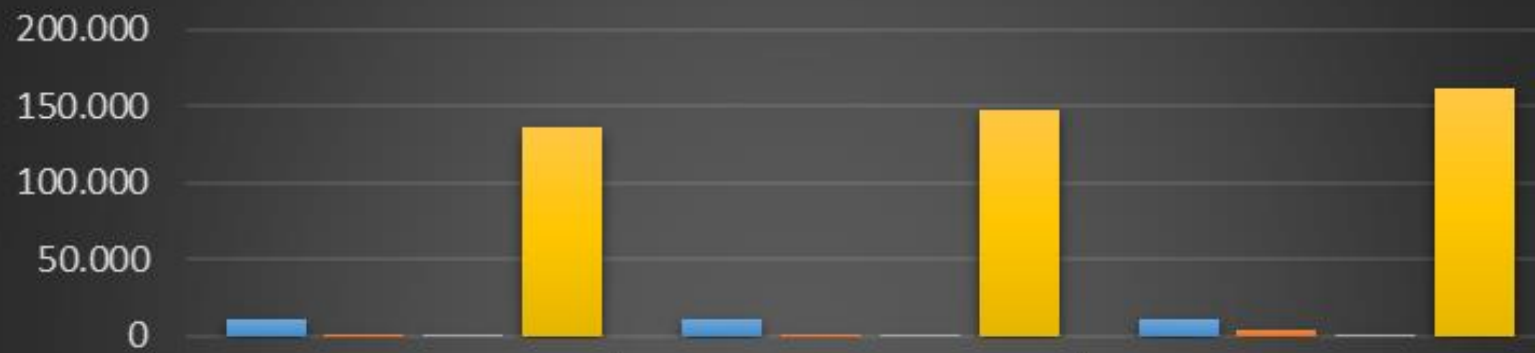
	2022-04	2022-05	2022-06	2022-07	2022-08	2022-09	2022-10	2022-11	2022-12	2023-01	2023-02	2023-03	2023-04
Aantal organisaties OV	11.108	11.113	11.120	11.121	11.133	11.139	11.189	11.193	11.194	11.194	11.196	11.198	11.248
Aantal organisaties LB	1.575	1.575	1.575	1.577	1.576	1.576	1.579	1.583	3.315	3.352	3.352	3.354	3.359
Aantal organisaties GID	157	157	158	158	158	159	159	158	158	158	157	160	163
Aantal organisaties EA	147.940	148.672	149.707	150.201	150.840	151.941	153.241	153.882	154.806	155.507	156.561	157.652	160.807
Totaal	160.780	161.517	162.560	163.057	163.707	164.815	166.168	166.816	169.473	170.211	171.266	172.364	175.577



Legende:

OV	Doelgroep Onderwijs en vorming
LB	Doelgroep Lokale Besturen
GID	Doelgroep Vlaamse overheid
EA	Doelgroep Economische Actoren

organisaties per doelgroep

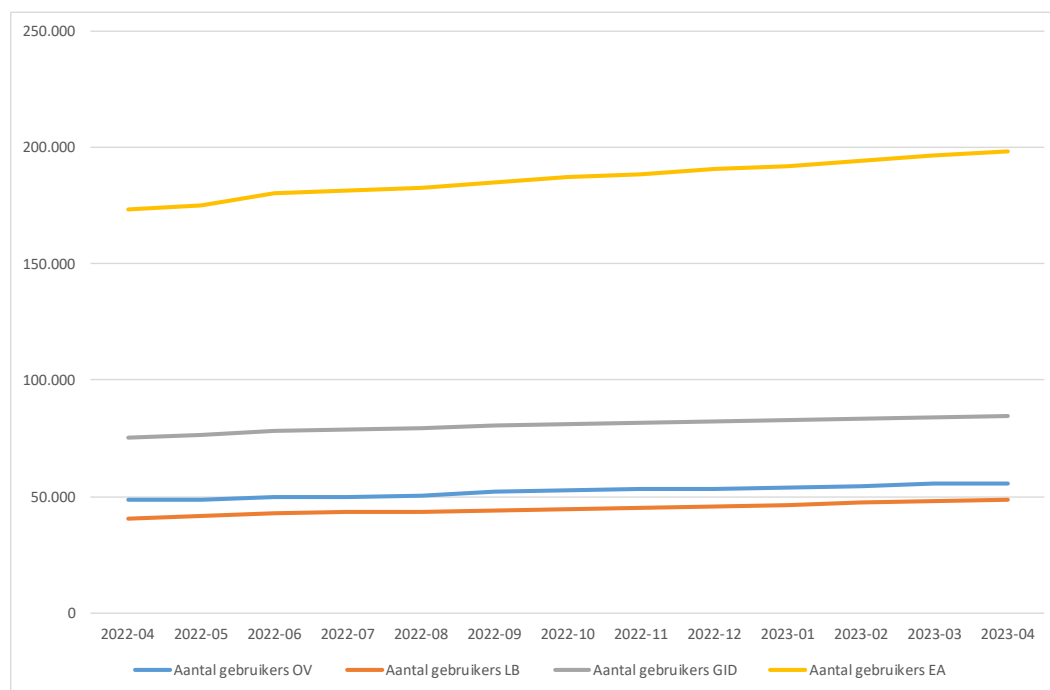


	Apr-21	Apr-22	Apr-23
OV	11.034	11108	11.248
LB	1.469	1575	3.359
GID	169	157	163
EA	135.609	147940	160.807

OV LB GID EA

2. Aantal identiteiten in het Gebruikersbeheer

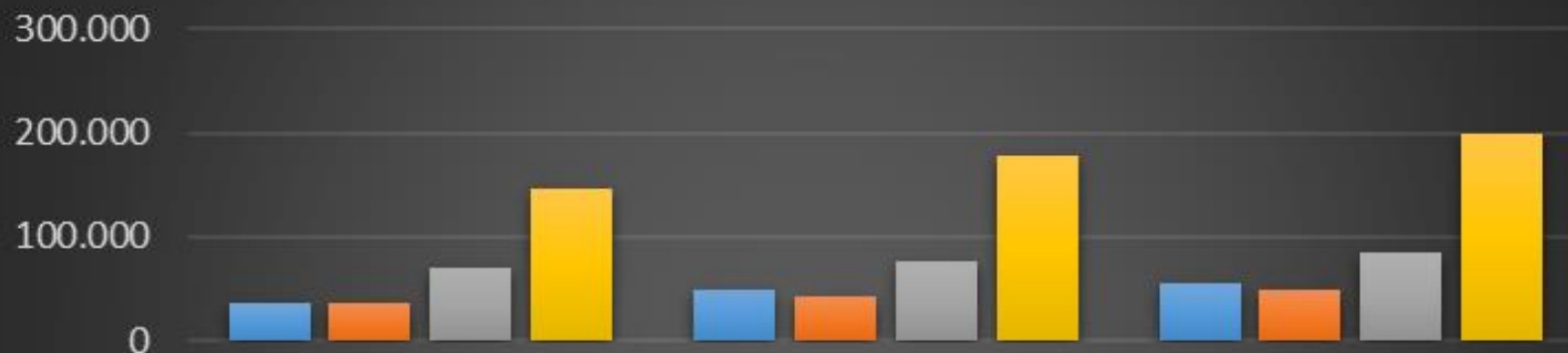
	2022-04	2022-05	2022-06	2022-07	2022-08	2022-09	2022-10	2022-11	2022-12	2023-01	2023-02	2023-03	2023-04
Aantal gebruikers OV	48.317	48.810	49.642	49.735	50.132	51.863	52.556	52.989	53.405	53.849	54.486	55.321	55.707
Aantal gebruikers LB	40.675	41.293	42.795	43.138	43.474	44.013	44.547	44.848	45.486	46.076	47.304	47.981	48.701
Aantal gebruikers GID	75.271	76.382	78.469	78.996	79.512	80.464	81.133	81.505	82.118	82.662	83.228	83.857	84.420
Aantal gebruikers EA	173.350	175.397	180.516	181.520	182.803	185.127	187.457	188.852	190.723	192.127	194.513	196.701	198.586
Totaal	337.613	341.882	351.422	353.389	355.921	361.467	365.693	368.194	371.732	374.714	379.531	383.860	387.414



Legende:

OV	Doelgroep Onderwijs en vorming
LB	Doelgroep Lokale Besturen
GID	Doelgroep Vlaamse overheid
EA	Doelgroep Economische Actoren

identiteiten per doelgroep

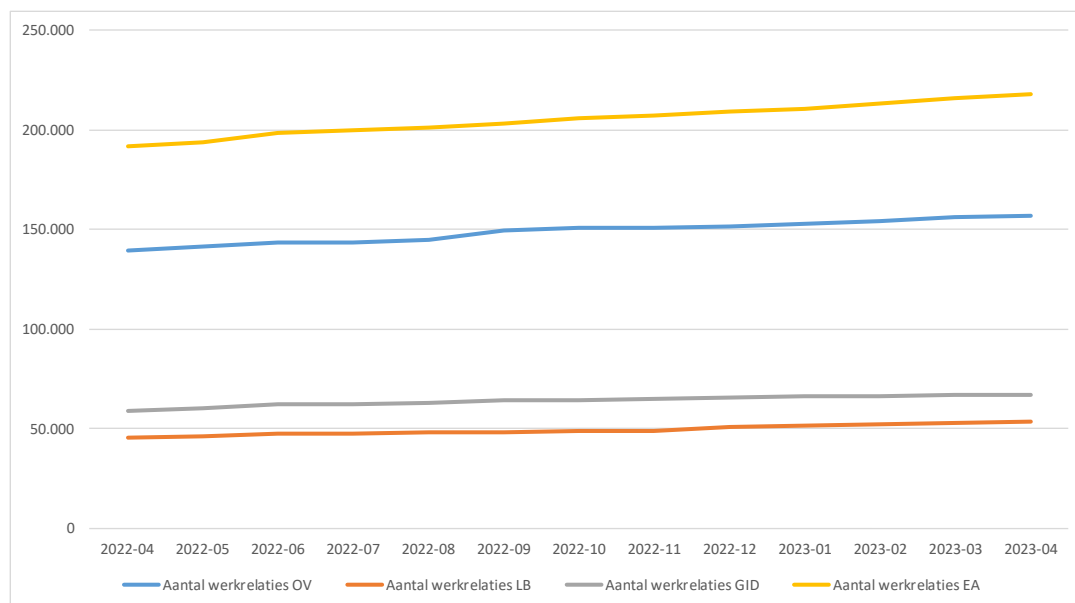


	Apr-21	Apr-22	Apr-23
OV	36.189	49.033	55.707
LB	36.512	41.835	48.701
GID	69.903	76.856	84.420
EA	145.419	176.933	198.586

OV LB GID EA

3. Aantal werkrelaties in het Gebruikersbeheer

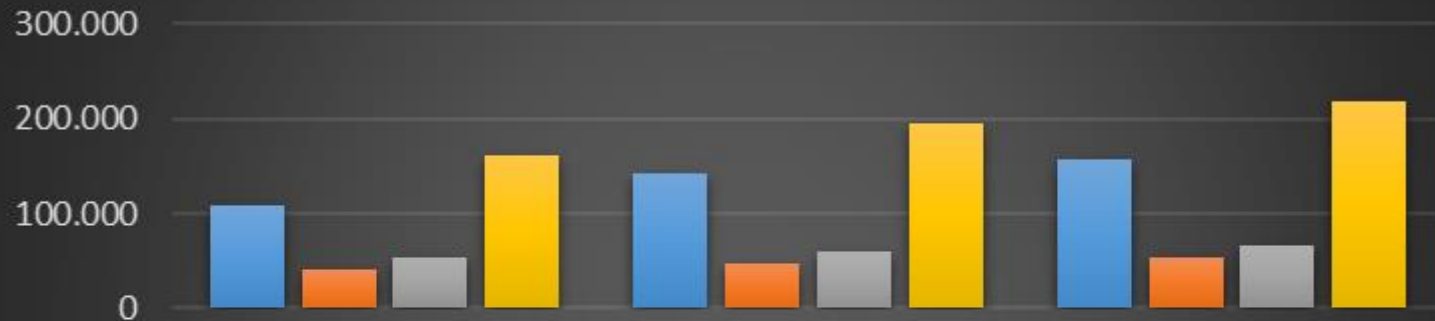
	2022-04	2022-05	2022-06	2022-07	2022-08	2022-09	2022-10	2022-11	2022-12	2023-01	2023-02	2023-03	2023-04
Aantal werkrelaties OV	139.773	141.377	143.570	143.790	144.891	149.230	150.777	151.113	151.595	153.065	154.294	156.111	156.922
Aantal werkrelaties LB	45.122	45.759	47.235	47.582	47.803	48.298	48.718	49.076	50.759	51.604	52.094	52.864	53.628
Aantal werkrelaties GID	59.062	60.311	61.901	62.464	62.920	63.895	64.512	64.689	65.357	65.951	66.399	66.637	67.026
Aantal werkrelaties EA	191.503	193.662	198.771	199.840	200.930	203.159	205.677	207.053	209.021	210.945	213.428	215.873	217.927
Totaal	435.460	441.109	451.477	453.676	456.544	464.582	469.684	471.931	476.732	481.565	486.215	491.485	495.503



Legende:

OV	Doelgroep Onderwijs en vorming
LB	Doelgroep Lokale Besturen
GID	Doelgroep Vlaamse overheid
EA	Doelgroep Economische Actoren

werkrelaties per doelgroep

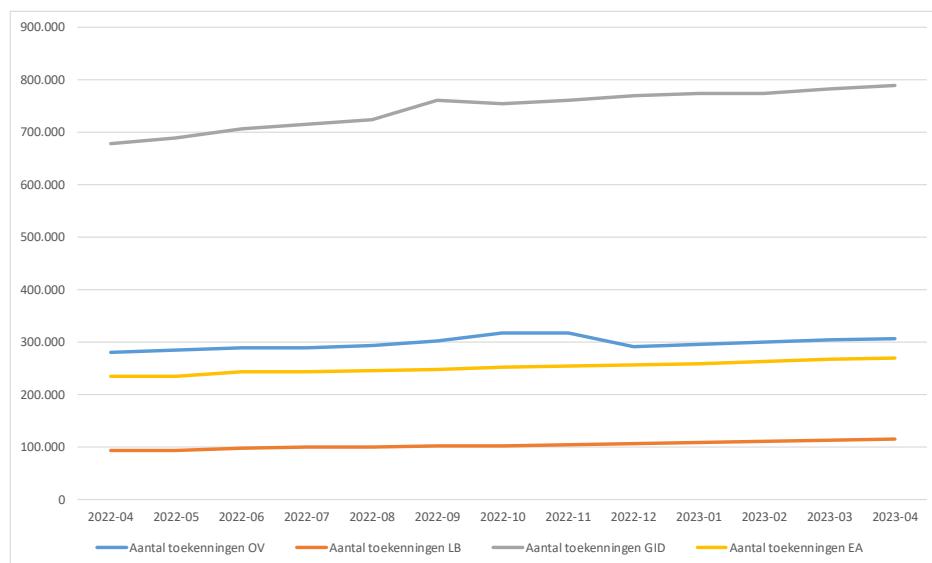


	Apr-21	Apr-22	Apr-23
OV	108.744	142.150	156.922
LB	40.846	46.259	53.628
GID	54.438	60.681	67.026
EA	162.044	195.276	217.927

OV LB GID EA

4. Aantal toekenningen in het Gebruikersbeheer

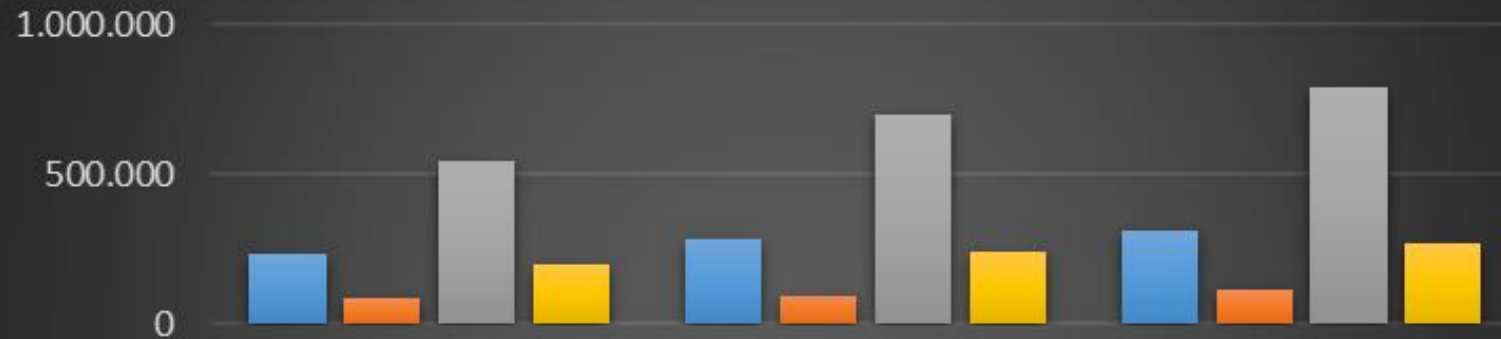
	2022-04	2022-05	2022-06	2022-07	2022-08	2022-09	2022-10	2022-11	2022-12	2023-01	2023-02	2023-03	2023-04
Aantal toekenningen OV	280.907	283.754	288.131	289.130	293.759	302.633	316.492	317.819	292.032	294.444	298.723	303.494	306.852
Aantal toekenningen LB	93.002	93.777	98.024	98.801	99.143	100.644	101.886	102.952	106.194	107.788	109.929	111.920	113.856
Aantal toekenningen GID	677.621	689.971	707.880	715.569	724.194	760.415	755.134	761.220	770.808	773.484	775.258	782.353	789.834
Aantal toekenningen EA	234.429	234.845	242.215	243.668	245.281	248.308	251.915	254.147	256.742	259.299	262.707	266.107	268.691
Totaal	1.285.959	1.302.347	1.336.250	1.347.168	1.362.377	1.412.000	1.425.427	1.436.138	1.425.776	1.435.015	1.446.617	1.463.874	1.479.233



Legende:

OV	Doelgroep Onderwijs en vorming
LB	Doelgroep Lokale Besturen
GID	Doelgroep Vlaamse overheid
EA	Doelgroep Economische Actoren

toekenningen per doelgroep

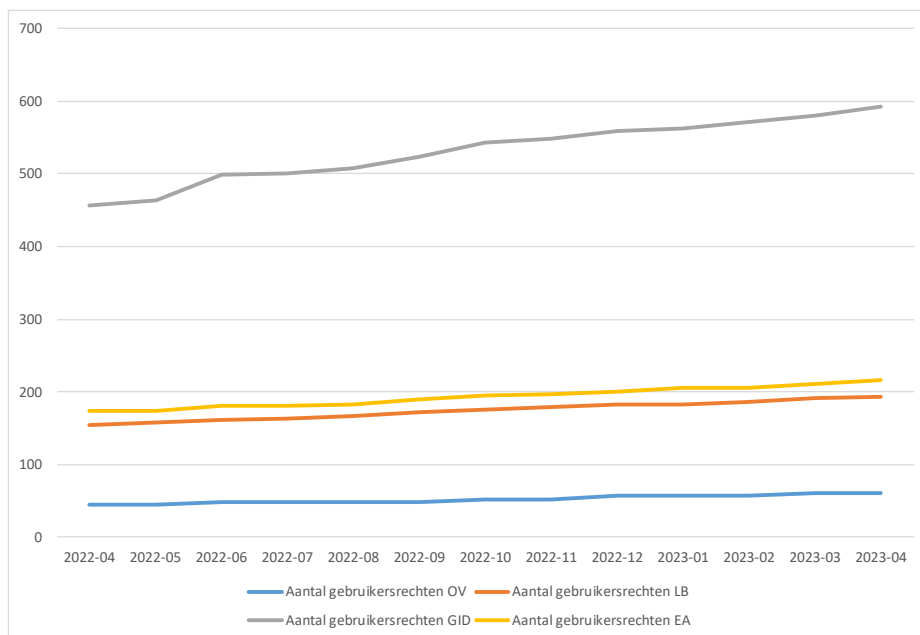


	Apr-21	Apr-22	Apr-23
OV	232.016	285.145	306.852
LB	84.425	94.867	113.856
GID	542.845	694.641	789.834
EA	196.651	237.010	268.691

OV LB GID EA

5. Aantal gebruikersrechten in het Gebruikersbeheer

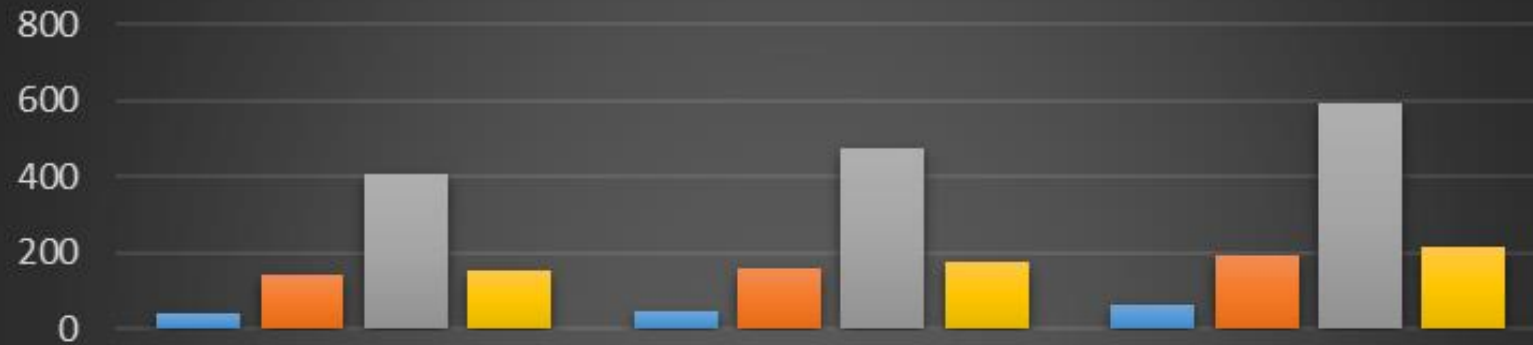
	2022-04	2022-05	2022-06	2022-07	2022-08	2022-09	2022-10	2022-11	2022-12	2023-01	2023-02	2023-03	2023-04
Aantal gebruikersrechten OV	45	45	48	48	49	49	52	52	57	57	58	61	61
Aantal gebruikersrechten LB	154	158	162	163	166	172	176	179	182	182	187	191	194
Aantal gebruikersrechten GID	456	464	499	500	507	524	544	549	559	562	571	580	592
Aantal gebruikersrechten EA	173	174	180	180	182	190	195	197	201	205	206	211	216
Totaal	828	841	889	891	904	935	967	977	999	1.006	1.022	1.043	1.063



Legende:

OV	Doelgroep Onderwijs en vorming
LB	Doelgroep Lokale Besturen
GID	Doelgroep Vlaamse overheid
EA	Doelgroep Economische Actoren

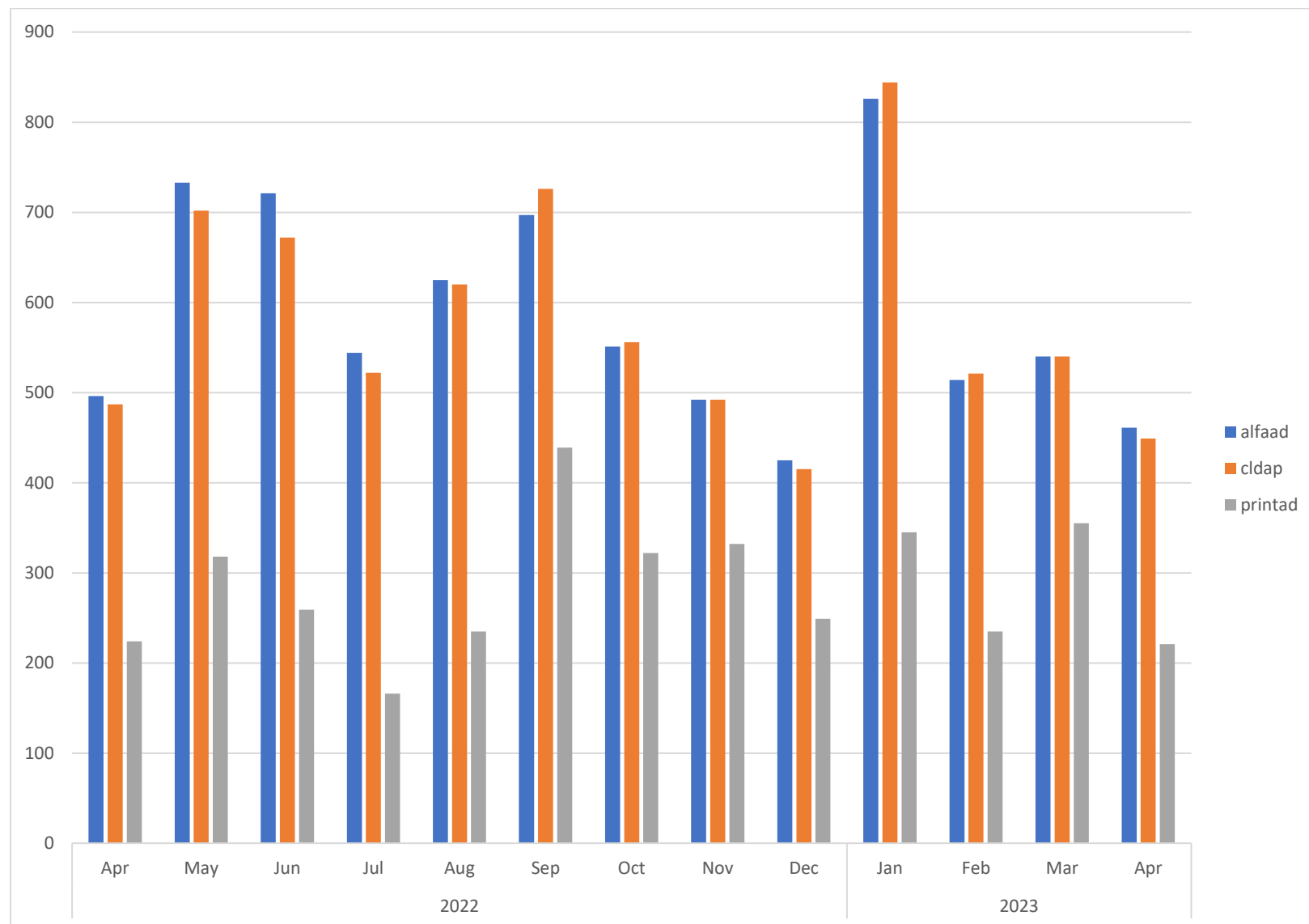
gebruikersrechten per doelgroep



	Apr-21	Apr-22	Apr-23
OV	41	45	61
LB	139	159	194
GID	406	472	592
EA	151	175	216

OV LB GID EA

6. Aantal wachtwoord wijzigingen



MAAND	alfaad	cldap	printad	TOTAAL
2022	5284	5192	2544	13020
Apr	496	487	224	1207
May	733	702	318	1753
Jun	721	672	259	1652
Jul	544	522	166	1232
Aug	625	620	235	1480
Sep	697	726	439	1862
Oct	551	556	322	1429
Nov	492	492	332	1316
Dec	425	415	249	1089
2023	2341	2354	1156	5851
Jan	826	844	345	2015
Feb	514	521	235	1270
Mar	540	540	355	1435
Apr	461	449	221	1131
TOTAAL	7625	7546	3700	18871

7. Automatisch toegekende gebruikersrechten per entiteit

Volgens de configuratie van de DES (Default Entitlement Scanner) worden per entiteit de aangegeven rechten automatisch toegekend. Dit proces loopt elke kalenderdag 's nachts. De toekenningen gebeuren enkel automatisch aan werkrelaties met categorie "Vlaamse overheid ambtenaar", als het recht ook automatisch wordt toegekend aan werkrelaties met categorie "Externe medewerker van de Vlaamse overheid (niet-ambtenaar)" dan komt de naam van het gebruikersrecht tweemaal voor.

dcbaasbeheer | Organisatie voor DCBaaS beheer:

ondersteuningGID | WebIDM:

OVO000022 | Departement BZ: Facilipunt- en toegangsbadgerecht, Facilipunt- en toegangsbadgerecht, OraFin, Intranet medewerker Vlaamse overheid, Intranet medewerker Vlaamse overheid, Lunchbox Gebruiker, Lunchbox Gebruiker, Digitaal Vlaanderen ServiceNow Gebruiker, Digitaal Vlaanderen ServiceNow Gebruiker

OVO000026 | Jobpunt (Vlaams Agentschap Recruiting en Selectie): Opname in Telefoongids, Overheid.vlaanderen.be, Facilipunt- en toegangsbadgerecht, Facilipunt- en toegangsbadgerecht, WVG Intranet Gebruiker, WVG Intranet Gebruiker, Intranet medewerker Vlaamse overheid, Intranet medewerker Vlaamse overheid, Lunchbox Gebruiker, Lunchbox Gebruiker, Digitaal Vlaanderen ServiceNow Gebruiker, Digitaal Vlaanderen ServiceNow Gebruiker

OVO000029 | Departement FB: LDAP login (Centrale LDAP), Vlimpers, Opname in Telefoongids, HFB Mobiel printen – Ambtenaren Nieuw, Overheid.vlaanderen.be, Facilipunt- en toegangsbadgerecht, Facilipunt- en toegangsbadgerecht, OraFin, Traject Gebruiker, WVG Intranet Gebruiker, WVG Intranet Gebruiker, Intranet medewerker Vlaamse overheid, Intranet medewerker Vlaamse overheid, Lunchbox Gebruiker, Lunchbox Gebruiker, Digitaal Vlaanderen ServiceNow Gebruiker, Digitaal Vlaanderen ServiceNow Gebruiker, Digipost Gebruiker

OVO000030 | Centrale Accounting: Opname in Telefoongids, Overheid.vlaanderen.be, Facilipunt- en toegangsbadgerecht, Facilipunt- en toegangsbadgerecht, OraFin, Intranet medewerker Vlaamse overheid, Intranet medewerker Vlaamse overheid, Lunchbox Gebruiker, Lunchbox Gebruiker, Digitaal Vlaanderen ServiceNow Gebruiker, Digitaal Vlaanderen ServiceNow Gebruiker

OVO000031 | Vlaamse Belastingdienst: LDAP login (Centrale LDAP), Vlimpers, Opname in Telefoongids, HFB Mobiel printen – Ambtenaren Nieuw, Overheid.vlaanderen.be, Facilipunt- en toegangsbadgerecht, Facilipunt- en toegangsbadgerecht, OraFin, Traject Gebruiker, WVG Intranet Gebruiker, WVG Intranet Gebruiker, Intranet medewerker Vlaamse overheid, Intranet medewerker Vlaamse overheid, Lunchbox Gebruiker, Lunchbox Gebruiker, Digitaal Vlaanderen ServiceNow Gebruiker, Digitaal Vlaanderen ServiceNow Gebruiker, Digipost Gebruiker

OVO000032 | Departement Kanselarij en Buitenlandse Zaken: LDAP login (Centrale LDAP), Vlimpers, Opname in Telefoongids, HFB Mobiel printen – Ambtenaren Nieuw, Overheid.vlaanderen.be, Facilipunt- en toegangsbadgerecht, Facilipunt- en toegangsbadgerecht, OraFin, Traject Gebruiker, WVG Intranet Gebruiker, WVG Intranet Gebruiker, Lunchbox Gebruiker, Lunchbox Gebruiker, Digitaal Vlaanderen ServiceNow Gebruiker, Digitaal Vlaanderen ServiceNow Gebruiker, Digipost Gebruiker, Kaleidos Gebruiker

OVO000034 | Toerisme Vlaanderen: LDAP login (Centrale LDAP), Vlimpers, Opname in Telefoongids, HFB Mobiel printen – Ambtenaren Nieuw, Overheid.vlaanderen.be, Facilipunt- en toegangsbadgerecht, Facilipunt- en toegangsbadgerecht, OraFin, Traject Gebruiker, HFB Mobiel printen – Andere (niet-ambtenaren) Nieuw, WVG Intranet Gebruiker, WVG Intranet Gebruiker, Lunchbox Gebruiker, Lunchbox Gebruiker, Digitaal Vlaanderen ServiceNow Gebruiker, Digitaal Vlaanderen ServiceNow Gebruiker

OVO000035 | Vlaams Agentschap voor Internationaal Ondernemen: LDAP login (Centrale LDAP), Vlimpers, Opname in Telefoongids, Overheid.vlaanderen.be, Facilipunt- en toegangsbadgerecht, Facilipunt- en toegangsbadgerecht, OraFin, Traject Gebruiker, WVG Intranet Gebruiker, WVG Intranet Gebruiker, Intranet medewerker Vlaamse overheid, Intranet medewerker Vlaamse overheid, Lunchbox Gebruiker, Lunchbox Gebruiker, Digitaal Vlaanderen ServiceNow Gebruiker, Digitaal Vlaanderen ServiceNow Gebruiker, Digipost Gebruiker

OVO000038 | Departement EWI: LDAP login (Centrale LDAP), Vlimpers, Opname in Telefoongids, HFB Mobiel printen – Ambtenaren Nieuw, Overheid.vlaanderen.be, Facilipunt- en toegangsbadgerecht, Facilipunt- en toegangsbadgerecht, OraFin, Traject Gebruiker, Bezoekersaccount portaal gebruiker, WVG Intranet Gebruiker, WVG Intranet Gebruiker, Intranet medewerker Vlaamse overheid, Intranet medewerker Vlaamse overheid, Lunchbox Gebruiker, Lunchbox Gebruiker, Digitaal Vlaanderen ServiceNow Gebruiker, Digitaal Vlaanderen ServiceNow Gebruiker, Digipost Gebruiker

OVO000039 | Agentschap Innoveren en Ondernemen: LDAP login (Centrale LDAP), Vlimpers, Opname in Telefoongids, HFB Mobiel printen – Ambtenaren Nieuw, Overheid.vlaanderen.be, Facilipunt- en toegangsbadgerecht, Facilipunt- en toegangsbadgerecht, OraFin, Traject Gebruiker, Bezoekersaccount portaal gebruiker, WVG Intranet Gebruiker, WVG Intranet Gebruiker, VLAIO Intranet Gebruiker, Intranet medewerker Vlaamse overheid, Intranet medewerker Vlaamse overheid, Lunchbox Gebruiker, Lunchbox Gebruiker, VLAIO Intranet Gebruiker, Handtekenmap, VLAIO TOPdesk Gebruiker, VLAIO TOPdesk Gebruiker, Digitaal Vlaanderen ServiceNow Gebruiker, Digitaal Vlaanderen ServiceNow Gebruiker, Digipost Gebruiker

OVO000041 | Vlaamse Instelling voor Technologisch Onderzoek: Opname in Telefoongids, Overheid.vlaanderen.be, Facilipunt- en toegangsbadgerecht, Facilipunt- en toegangsbadgerecht, WVG Intranet Gebruiker, WVG Intranet Gebruiker, Intranet medewerker Vlaamse overheid, Intranet medewerker Vlaamse overheid, Lunchbox Gebruiker, Lunchbox Gebruiker, Digitaal Vlaanderen ServiceNow Gebruiker, Digitaal Vlaanderen ServiceNow Gebruiker

OVO000042 | Fonds Wetenschappelijk Onderzoek: Opname in Telefoongids, Overheid.vlaanderen.be, Facilipunt- en toegangsbadgerecht, Facilipunt- en toegangsbadgerecht, WVG Intranet Gebruiker, WVG Intranet Gebruiker, Intranet medewerker Vlaamse overheid, Intranet medewerker Vlaamse overheid, Lunchbox Gebruiker, Lunchbox Gebruiker, Digitaal Vlaanderen ServiceNow Gebruiker, Digitaal Vlaanderen ServiceNow Gebruiker

OVO000043 | LIMBURGSE RECONVERSIE MAATSCHAPPIJ: Intranet medewerker Vlaamse overheid, Intranet medewerker Vlaamse overheid, Digitaal Vlaanderen ServiceNow Gebruiker, Digitaal Vlaanderen ServiceNow Gebruiker

OVO000044 | ParticipatieMaatschappij Vlaanderen: Opname in Telefoongids, Overheid.vlaanderen.be, Facilipunt- en toegangsbadgerecht, Facilipunt- en toegangsbadgerecht, WVG Intranet Gebruiker, WVG Intranet Gebruiker, Intranet medewerker Vlaamse overheid, Intranet

medewerker Vlaamse overheid, Lunchbox Gebruiker, Lunchbox Gebruiker, Digitaal Vlaanderen ServiceNow Gebruiker, Digitaal Vlaanderen ServiceNow Gebruiker

OVO000045 | Vlaamse Participatiemaatschappij: Intranet medewerker Vlaamse overheid, Intranet medewerker Vlaamse overheid, Lunchbox Gebruiker, Lunchbox Gebruiker, Digitaal Vlaanderen ServiceNow Gebruiker, Digitaal Vlaanderen ServiceNow Gebruiker

OVO000049 | Departement OV: LDAP login (Centrale LDAP), Vlimpers, Opname in Telefoongids, HFB Mobiel printen – Ambtenaren Nieuw, Overheid.vlaanderen.be, Facilipunt- en toegangsbadgerecht, Facilipunt- en toegangsbadgerecht, OraFin, OV Intranet Toepassingen Gebruiker, Traject Gebruiker, WVG Intranet Gebruiker, WVG Intranet Gebruiker, Intranet medewerker Vlaamse overheid, Intranet medewerker Vlaamse overheid, Lunchbox Gebruiker, Lunchbox Gebruiker, Digitaal Vlaanderen ServiceNow Gebruiker, Digitaal Vlaanderen ServiceNow Gebruiker, Digipost Gebruiker

OVO000050 | Agentschap voor Onderwijsdiensten: LDAP login (Centrale LDAP), Vlimpers, Opname in Telefoongids, HFB Mobiel printen – Ambtenaren Nieuw, Overheid.vlaanderen.be, Facilipunt- en toegangsbadgerecht, Facilipunt- en toegangsbadgerecht, OraFin, OV Intranet Toepassingen Gebruiker, Traject Gebruiker, WVG Intranet Gebruiker, WVG Intranet Gebruiker, Intranet medewerker Vlaamse overheid, Intranet medewerker Vlaamse overheid, Lunchbox Gebruiker, Lunchbox Gebruiker, Digitaal Vlaanderen ServiceNow Gebruiker, Digitaal Vlaanderen ServiceNow Gebruiker, Digipost Gebruiker

OVO000053 | Agentschap voor Infrastructuur in het Onderwijs: LDAP login (Centrale LDAP), Vlimpers, Opname in Telefoongids, HFB Mobiel printen – Ambtenaren Nieuw, Overheid.vlaanderen.be, Facilipunt- en toegangsbadgerecht, Facilipunt- en toegangsbadgerecht, OraFin, OV Intranet Toepassingen Gebruiker, Traject Gebruiker, WVG Intranet Gebruiker, WVG Intranet Gebruiker, Intranet medewerker Vlaamse overheid, Intranet medewerker Vlaamse overheid, Lunchbox Gebruiker, Lunchbox Gebruiker, Digitaal Vlaanderen ServiceNow Gebruiker, Digitaal Vlaanderen ServiceNow Gebruiker

OVO000054 | Vlaamse Onderwijsraad: LDAP login (Centrale LDAP), Vlimpers, Opname in Telefoongids, HFB Mobiel printen – Ambtenaren Nieuw, Overheid.vlaanderen.be, Facilipunt- en toegangsbadgerecht, Facilipunt- en toegangsbadgerecht, OraFin, OV Intranet Toepassingen Gebruiker, WVG Intranet Gebruiker, WVG Intranet Gebruiker, Intranet medewerker Vlaamse overheid, Intranet medewerker Vlaamse overheid, Lunchbox Gebruiker, Lunchbox Gebruiker, Digitaal Vlaanderen ServiceNow Gebruiker, Digitaal Vlaanderen ServiceNow Gebruiker

OVO000056 | Departement WVG: LDAP login (Centrale LDAP), Vlimpers, ORKA Gebruiker, Opname in Telefoongids, HFB Mobiel printen – Ambtenaren Nieuw, Overheid.vlaanderen.be, Facilipunt- en toegangsbadgerecht, Facilipunt- en toegangsbadgerecht, OraFin, WVG AD-recht, Traject Gebruiker, WVG Intranet Gebruiker, WVG Intranet Gebruiker, Serieregister Gebruiker, AZG Intranet Gebruiker, AZG Intranet Gebruiker, Intranet medewerker Vlaamse overheid, Intranet medewerker Vlaamse overheid, Serieregister Gebruiker, Lunchbox Gebruiker, Lunchbox Gebruiker, Digitaal Vlaanderen ServiceNow Gebruiker, Digitaal Vlaanderen ServiceNow Gebruiker, Digipost Gebruiker

OVO000057 | Inspectie Welzijn, Volksgezondheid en Gezin: Opname in Telefoongids, Overheid.vlaanderen.be, Facilipunt- en toegangsbadgerecht, Facilipunt- en toegangsbadgerecht, OraFin, Intranet medewerker Vlaamse overheid, Intranet medewerker Vlaamse overheid, Lunchbox Gebruiker, Lunchbox Gebruiker, Digitaal Vlaanderen ServiceNow Gebruiker, Digitaal Vlaanderen ServiceNow Gebruiker

OVO000058 | Opgroeien: LDAP login (Centrale LDAP), Vlimpers, Opname in Telefoongids, HFB Mobiel printen – Ambtenaren Nieuw, Overheid.vlaanderen.be, Facilipunt- en toegangsbadgerecht, Facilipunt- en toegangsbadgerecht, OraFin, Traject Gebruiker, Bezoekersaccount portaal gebruiker, WVG Intranet Gebruiker, WVG Intranet Gebruiker, Intranet medewerker Vlaamse overheid, Intranet medewerker Vlaamse overheid, Lunchbox Gebruiker, Lunchbox Gebruiker, Digitaal Vlaanderen ServiceNow Gebruiker, Digitaal Vlaanderen ServiceNow Gebruiker, Digipost Gebruiker, AD login (Active Directory) NIEUW

OVO000059 | Zorg en Gezondheid: LDAP login (Centrale LDAP), Vlimpers, ORKA Gebruiker, Opname in Telefoongids, HFB Mobiel printen – Ambtenaren Nieuw, Overheid.vlaanderen.be, Facilipunt- en toegangsbadgerecht, Facilipunt- en toegangsbadgerecht, OraFin, Traject Gebruiker, AD login (Active Directory), WVG Intranet Gebruiker, WVG Intranet Gebruiker, AZG Intranet Gebruiker, AZG Intranet Gebruiker, Intranet medewerker Vlaamse overheid, Intranet medewerker Vlaamse overheid, AD login (Active Directory), Lunchbox Gebruiker, Lunchbox Gebruiker, Digitaal Vlaanderen ServiceNow Gebruiker, Digitaal Vlaanderen ServiceNow Gebruiker, Digipost Gebruiker, AD login (Active Directory) NIEUW, AD login (Active Directory) NIEUW, Zorg Atlas Gebruiker

OVO000060 | Vlaams Agentschap voor Personen met een Handicap: LDAP login (Centrale LDAP), Vlimpers, Opname in Telefoongids, Overheid.vlaanderen.be, Facilipunt- en toegangsbadgerecht, Facilipunt- en toegangsbadgerecht, OraFin, Traject Gebruiker, WVG Intranet Gebruiker, WVG Intranet Gebruiker, Intranet medewerker Vlaamse overheid, Intranet medewerker Vlaamse overheid, Lunchbox Gebruiker, Lunchbox Gebruiker, Digitaal Vlaanderen ServiceNow Gebruiker, Digitaal Vlaanderen ServiceNow Gebruiker, HFB Mobiel printen – Ambtenaren Nieuw, Digipost Gebruiker

OVO000061 | Opgroeien regie: LDAP login (Centrale LDAP), Vlimpers, Opname in Telefoongids, HFB Mobiel printen – Ambtenaren Nieuw, Overheid.vlaanderen.be, Facilipunt- en toegangsbadgerecht, Facilipunt- en toegangsbadgerecht, OraFin, Bezoekersaccount portaal gebruiker, Intranet medewerker Vlaamse overheid, Intranet medewerker Vlaamse overheid, Lunchbox Gebruiker, Lunchbox Gebruiker, Digitaal Vlaanderen ServiceNow Gebruiker, Digitaal Vlaanderen ServiceNow Gebruiker, Digipost Gebruiker, AD login (Active Directory) NIEUW

OVO000062 | Psychiatrisch Zorgcentrum Geel: Opname in Telefoongids, Overheid.vlaanderen.be, Facilipunt- en toegangsbadgerecht, Facilipunt- en toegangsbadgerecht, Traject Gebruiker, WVG Intranet Gebruiker, WVG Intranet Gebruiker, Intranet medewerker Vlaamse overheid, Intranet medewerker Vlaamse overheid, Lunchbox Gebruiker, Lunchbox Gebruiker, Digitaal Vlaanderen ServiceNow Gebruiker, Digitaal Vlaanderen ServiceNow Gebruiker

OVO000063 | Psychiatrisch Zorgcentrum Rekem: Opname in Telefoongids, Overheid.vlaanderen.be, Facilipunt- en toegangsbadgerecht, Facilipunt- en toegangsbadgerecht, Traject Gebruiker, WVG Intranet Gebruiker, WVG Intranet Gebruiker, Intranet medewerker Vlaamse overheid, Intranet medewerker Vlaamse overheid, Lunchbox Gebruiker, Lunchbox Gebruiker, Digitaal Vlaanderen ServiceNow Gebruiker, Digitaal Vlaanderen ServiceNow Gebruiker

OVO000067 | Departement CJM: LDAP login (Centrale LDAP), Vlimpers, Opname in Telefoongids, HFB Mobiel printen – Ambtenaren Nieuw, Overheid.vlaanderen.be, Facilipunt- en toegangsbadgerecht, Facilipunt- en toegangsbadgerecht, OraFin, Traject Gebruiker, WVG Intranet Gebruiker, WVG Intranet Gebruiker, Lunchbox Gebruiker, Lunchbox Gebruiker, Digitaal Vlaanderen ServiceNow Gebruiker, Digitaal Vlaanderen ServiceNow Gebruiker, Digipost Gebruiker

OVO000070 | SPORT VLAANDEREN: LDAP login (Centrale LDAP), Vlimpers, Opname in Telefoongids, HFB Mobiel printen – Ambtenaren Nieuw, Overheid.vlaanderen.be, Facilipunt- en toegangsbadgerecht, Facilipunt- en toegangsbadgerecht, OraFin, Traject Gebruiker, Intranet medewerker Vlaamse overheid, Intranet medewerker Vlaamse overheid, Lunchbox Gebruiker, Lunchbox Gebruiker, Digitaal Vlaanderen ServiceNow Gebruiker, Digitaal Vlaanderen ServiceNow Gebruiker, Digipost Gebruiker

OVO000071 | Vlaamse Regulator voor de Media: LDAP login (Centrale LDAP), Vlimpers, Opname in Telefoongids, HFB Mobiel printen – Ambtenaren Nieuw, Overheid.vlaanderen.be, Facilipunt- en toegangsbadgerecht, Facilipunt- en toegangsbadgerecht, OraFin, Traject Gebruiker, Intranet medewerker Vlaamse overheid, Intranet medewerker Vlaamse overheid, Lunchbox Gebruiker, Lunchbox Gebruiker, Digitaal Vlaanderen ServiceNow Gebruiker, Digitaal Vlaanderen ServiceNow Gebruiker, Digipost Gebruiker

OVO000073 | Vlaamse Radio en Televisie VRT: VRT Sterke Authenticatie, VRT Sterke Authenticatie, Intranet medewerker Vlaamse overheid, Intranet medewerker Vlaamse overheid, Lunchbox Gebruiker, Lunchbox Gebruiker, Digitaal Vlaanderen ServiceNow Gebruiker, Digitaal Vlaanderen ServiceNow Gebruiker

OVO000076 | Departement WSE: LDAP login (Centrale LDAP), Vlimpers, Opname in Telefoongids, HFB Mobiel printen – Ambtenaren Nieuw, Overheid.vlaanderen.be, Facilipunt- en toegangsbadgerecht, Facilipunt- en toegangsbadgerecht, OraFin, Traject Gebruiker, WSE ServiceNow Gebruiker, WSE ServiceNow Gebruiker, WVG Intranet Gebruiker, WVG Intranet Gebruiker, Intranet medewerker Vlaamse overheid, Intranet medewerker Vlaamse overheid, Lunchbox Gebruiker, Lunchbox Gebruiker, Digitaal Vlaanderen ServiceNow Gebruiker, Digitaal Vlaanderen ServiceNow Gebruiker, Digipost Gebruiker

OVO000078 | Vlaamse Dienst voor Arbeidsbemiddeling en Beroepsopleiding: LDAP login (Centrale LDAP), Vlimpers, Opname in Telefoongids, Overheid.vlaanderen.be, Facilipunt- en toegangsbadgerecht, Facilipunt- en toegangsbadgerecht, Traject Gebruiker, Intranet medewerker Vlaamse overheid, Intranet medewerker Vlaamse overheid, Lunchbox Gebruiker, Lunchbox Gebruiker, Digitaal Vlaanderen ServiceNow Gebruiker, Digitaal Vlaanderen ServiceNow Gebruiker, Digipost Gebruiker

OVO000079 | Syntra Vlaanderen: LDAP login (Centrale LDAP), Opname in Telefoongids, Overheid.vlaanderen.be, Facilipunt- en toegangsbadgerecht, Facilipunt- en toegangsbadgerecht, OraFin, Traject Gebruiker, WSE ServiceNow Gebruiker, WSE ServiceNow Gebruiker, WVG Intranet Gebruiker, WVG Intranet Gebruiker, Intranet medewerker Vlaamse overheid, Intranet medewerker Vlaamse overheid, Lunchbox Gebruiker, Lunchbox Gebruiker, Digitaal Vlaanderen ServiceNow Gebruiker, Digitaal Vlaanderen ServiceNow Gebruiker

OVO000080 | ESF-Agentschap Vlaanderen: Opname in Telefoongids, Overheid.vlaanderen.be, Facilipunt- en toegangsbadgerecht, Facilipunt- en toegangsbadgerecht, WSE ServiceNow Gebruiker, WSE ServiceNow Gebruiker, WVG Intranet Gebruiker, WVG Intranet Gebruiker, Intranet medewerker Vlaamse overheid, Intranet medewerker Vlaamse overheid, Lunchbox Gebruiker, Lunchbox Gebruiker, Digitaal Vlaanderen ServiceNow Gebruiker, Digitaal Vlaanderen ServiceNow Gebruiker

OVO000082 | Departement LV: LDAP login (Centrale LDAP), Vlimpers, Opname in Telefoongids, Overheid.vlaanderen.be, Facilipunt- en toegangsbadgerecht, Facilipunt- en toegangsbadgerecht, OraFin, Traject Gebruiker, Intranet medewerker Vlaamse overheid, Intranet medewerker

Vlaamse overheid, Lunchbox Gebruiker, Lunchbox Gebruiker, Digitaal Vlaanderen ServiceNow Gebruiker, Digitaal Vlaanderen ServiceNow Gebruiker, Digipost Gebruiker

OVO000083 | Agentschap voor Landbouw en Visserij: Facilipunt- en toegangsbadgerecht, Facilipunt- en toegangsbadgerecht, Intranet medewerker Vlaamse overheid, Intranet medewerker Vlaamse overheid, Lunchbox Gebruiker, Lunchbox Gebruiker, Digitaal Vlaanderen ServiceNow Gebruiker, Digitaal Vlaanderen ServiceNow Gebruiker

OVO000084 | Instituut voor Landbouw- en Visserijonderzoek: LDAP login (Centrale LDAP), Vlimpers, Opname in Telefoongids, Overheid.vlaanderen.be, Facilipunt- en toegangsbadgerecht, Facilipunt- en toegangsbadgerecht, OraFin, Traject Gebruiker, Intranet medewerker Vlaamse overheid, Intranet medewerker Vlaamse overheid, Lunchbox Gebruiker, Lunchbox Gebruiker, Digitaal Vlaanderen ServiceNow Gebruiker, Digitaal Vlaanderen ServiceNow Gebruiker

OVO000086 | Strategische AdviesRaad LV: Facilipunt- en toegangsbadgerecht, Facilipunt- en toegangsbadgerecht, Intranet medewerker Vlaamse overheid, Intranet medewerker Vlaamse overheid, Lunchbox Gebruiker, Lunchbox Gebruiker, Digitaal Vlaanderen ServiceNow Gebruiker, Digitaal Vlaanderen ServiceNow Gebruiker

OVO000088 | Instituut voor Natuur- en Bosonderzoek: LDAP login (Centrale LDAP), Vlimpers, Opname in Telefoongids, HFB Mobiel printen – Ambtenaren Nieuw, Overheid.vlaanderen.be, Facilipunt- en toegangsbadgerecht, Facilipunt- en toegangsbadgerecht, OraFin, Traject Gebruiker, Standaard autorisaties beleidsdomein Omgeving, Intranet medewerker Vlaamse overheid, Intranet medewerker Vlaamse overheid, Lunchbox Gebruiker, Lunchbox Gebruiker, Mercator Gebruiker, Digitaal Vlaanderen ServiceNow Gebruiker, Digitaal Vlaanderen ServiceNow Gebruiker, Digipost Gebruiker

OVO000089 | Agentschap voor Natuur en Bos: LDAP login (Centrale LDAP), Vlimpers, Opname in Telefoongids, HFB Mobiel printen – Ambtenaren Nieuw, Overheid.vlaanderen.be, Facilipunt- en toegangsbadgerecht, Facilipunt- en toegangsbadgerecht, OraFin, Traject Gebruiker, ANB Service Desk Gebruiker, ANB Confluence Gebruiker, Standaard autorisaties beleidsdomein Omgeving, WVG Intranet Gebruiker, Catalogoog Dienstverlening Xperta, Catalogoog Dienstverlening Xperta, WVG Intranet Gebruiker, Intranet medewerker Vlaamse overheid, Intranet medewerker Vlaamse overheid, Lunchbox Gebruiker, Lunchbox Gebruiker, Mercator Gebruiker, Digitaal Vlaanderen ServiceNow Gebruiker, Digitaal Vlaanderen ServiceNow Gebruiker, Digipost Gebruiker

OVO000090 | Vlaams Energie- en Klimaatagentschap: LDAP login (Centrale LDAP), Vlimpers, Opname in Telefoongids, HFB Mobiel printen – Ambtenaren Nieuw, Overheid.vlaanderen.be, Facilipunt- en toegangsbadgerecht, Facilipunt- en toegangsbadgerecht, OraFin, Traject Gebruiker, Standaard autorisaties beleidsdomein Omgeving, WVG Intranet Gebruiker, WVG Intranet Gebruiker, Intranet medewerker Vlaamse overheid, Intranet medewerker Vlaamse overheid, Forum Energiedataplatform Gebruiker, Lunchbox Gebruiker, Lunchbox Gebruiker, Mercator Gebruiker, Digitaal Vlaanderen ServiceNow Gebruiker, Digitaal Vlaanderen ServiceNow Gebruiker, Digipost Gebruiker

OVO000091 | Openbare Vlaamse Afvalstoffenmaatschappij: LDAP login (Centrale LDAP), Vlimpers, Opname in Telefoongids, HFB Mobiel printen – Ambtenaren Nieuw, Overheid.vlaanderen.be, Facilipunt- en toegangsbadgerecht, Facilipunt- en toegangsbadgerecht, OraFin, Traject Gebruiker, Standaard autorisaties beleidsdomein Omgeving, HFB Mobiel printen – Andere (niet-ambtenaren) Nieuw, Intranet medewerker Vlaamse overheid,

Intranet medewerker Vlaamse overheid, Lunchbox Gebruiker, Lunchbox Gebruiker, Mercator Gebruiker, Digitaal Vlaanderen ServiceNow Gebruiker, Digitaal Vlaanderen ServiceNow Gebruiker

OVO000092 | Vlaamse Milieumaatschappij: LDAP login (Centrale LDAP), Vlimpers, Opname in Telefoongids, Overheid.vlaanderen.be, Facilipunt- en toegangsbadgerecht, Facilipunt- en toegangsbadgerecht, OraFin, Traject Gebruiker, Standaard autorisaties beleidsdomein Omgeving, WVG Intranet Gebruiker, Catalogoog Dienstverlening Xperta, Catalogoog Dienstverlening Xperta, WVG Intranet Gebruiker, Intranet medewerker Vlaamse overheid, Intranet medewerker Vlaamse overheid, Lunchbox Gebruiker, Lunchbox Gebruiker, Mercator Gebruiker, Digipost Gebruiker

OVO000093 | Vlaamse Regulator voor de Energie- en de Gasmarkt: LDAP login (Centrale LDAP), Vlimpers, Opname in Telefoongids, HFB Mobiel printen – Ambtenaren Nieuw, Overheid.vlaanderen.be, Facilipunt- en toegangsbadgerecht, Facilipunt- en toegangsbadgerecht, Traject Gebruiker, Intranet medewerker Vlaamse overheid, Intranet medewerker Vlaamse overheid, Lunchbox Gebruiker, Lunchbox Gebruiker, Digitaal Vlaanderen ServiceNow Gebruiker, Digitaal Vlaanderen ServiceNow Gebruiker, Digipost Gebruiker

OVO000094 | Vlaamse Landmaatschappij: LDAP login (Centrale LDAP), Vlimpers, Opname in Telefoongids, Overheid.vlaanderen.be, Facilipunt- en toegangsbadgerecht, Facilipunt- en toegangsbadgerecht, OraFin, Traject Gebruiker, Standaard autorisaties beleidsdomein Omgeving, Intranet medewerker Vlaamse overheid, Intranet medewerker Vlaamse overheid, Lunchbox Gebruiker, Lunchbox Gebruiker, Mercator Gebruiker, Digitaal Vlaanderen ServiceNow Gebruiker, Digitaal Vlaanderen ServiceNow Gebruiker, Digipost Gebruiker

OVO000095 | Milieu- en Natuurraad Vlaanderen: LDAP login (Centrale LDAP), Vlimpers, Opname in Telefoongids, HFB Mobiel printen – Ambtenaren Nieuw, Overheid.vlaanderen.be, Facilipunt- en toegangsbadgerecht, Facilipunt- en toegangsbadgerecht, OraFin, Standaard autorisaties beleidsdomein Omgeving, Intranet medewerker Vlaamse overheid, Intranet medewerker Vlaamse overheid, Lunchbox Gebruiker, Lunchbox Gebruiker, Mercator Gebruiker, Digitaal Vlaanderen ServiceNow Gebruiker, Digitaal Vlaanderen ServiceNow Gebruiker, Digipost Gebruiker

OVO000096 | Departement MOW: LDAP login (Centrale LDAP), Vlimpers, Opname in Telefoongids, Overheid.vlaanderen.be, AMT Portaal, Facilipunt- en toegangsbadgerecht, Facilipunt- en toegangsbadgerecht, OraFin, Traject Gebruiker, MOTOR Gebruiker, AMT viewer, MOW APEX Dataroom Gebruiker, Madame Gebruiker, Madame Gebruiker, WVG Intranet Gebruiker, Catalogoog Dienstverlening Xperta, Catalogoog Dienstverlening Xperta, WVG Intranet Gebruiker, Kennisplatform Gebruiker, Kennisplatform Gebruiker, Intranet medewerker Vlaamse overheid, Intranet medewerker Vlaamse overheid, Lunchbox Gebruiker, Lunchbox Gebruiker, Digitaal Vlaanderen ServiceNow Gebruiker, Digitaal Vlaanderen ServiceNow Gebruiker, Digipost Gebruiker, AD login (Active Directory) NIEUW, MOW GIS Viewer Gebruiker, MOW GIS Viewer Gebruiker

OVO000097 | Agentschap voor Maritieme Dienstverlening en Kust: LDAP login (Centrale LDAP), Vlimpers, Opname in Telefoongids, HFB Mobiel printen – Ambtenaren Nieuw, Overheid.vlaanderen.be, Facilipunt- en toegangsbadgerecht, Facilipunt- en toegangsbadgerecht, OraFin, Traject Gebruiker, MOTOR Gebruiker, WVG Intranet Gebruiker, Catalogoog Dienstverlening Xperta, Catalogoog Dienstverlening Xperta, WVG Intranet Gebruiker, Kennisplatform Gebruiker, Kennisplatform Gebruiker, Intranet medewerker Vlaamse overheid, Intranet medewerker Vlaamse overheid, Lunchbox Gebruiker, Lunchbox Gebruiker, Digitaal Vlaanderen ServiceNow Gebruiker, Digitaal Vlaanderen ServiceNow Gebruiker, Digipost Gebruiker

OVO000098 | Agentschap Wegen en Verkeer: AWW Google Apps, LDAP login (Centrale LDAP), Vlimpers, Opname in Telefoongids, Overheid.vlaanderen.be, Facilipunt- en toegangsbadgerecht, Facilipunt- en toegangsbadgerecht, HFB Mobiel printen – Ambtenaren Nieuw, OraFin, Traject Gebruiker, MOTOR Gebruiker, Verkeersborden.Vlaanderen Gebruiker, AWW – Toegang AWW Applicaties, AWW – Toegang AWW Applicaties TeI, WVG Intranet Gebruiker, Catalogoog Dienstverlening Xperta, Catalogoog Dienstverlening Xperta, WVG Intranet Gebruiker, Kennisplatform Gebruiker, Kennisplatform Gebruiker, Intranet medewerker Vlaamse overheid, Intranet medewerker Vlaamse overheid, Lunchbox Gebruiker, Lunchbox Gebruiker, Digitaal Vlaanderen Atlassian Stack Gebruiker, Digitaal Vlaanderen Atlassian Stack Gebruiker, Digitaal Vlaanderen ServiceNow Gebruiker, Digitaal Vlaanderen ServiceNow Gebruiker, Digipost Gebruiker

OVO000100 | Vlaamse Vervoermaatschappij De Lijn: Opname in Telefoongids, Overheid.vlaanderen.be, Facilipunt- en toegangsbadgerecht, Facilipunt- en toegangsbadgerecht, Traject Gebruiker, WVG Intranet Gebruiker, Catalogoog Dienstverlening Xperta, Catalogoog Dienstverlening Xperta, WVG Intranet Gebruiker, Kennisplatform Gebruiker, Kennisplatform Gebruiker, Intranet medewerker Vlaamse overheid, Intranet medewerker Vlaamse overheid, Lunchbox Gebruiker, Lunchbox Gebruiker, Digitaal Vlaanderen ServiceNow Gebruiker, Digitaal Vlaanderen ServiceNow Gebruiker

OVO000103 | Vlaamse Maatschappij voor Sociaal Wonen:

OVO000104 | Onroerend Erfgoed: LDAP login (Centrale LDAP), Vlimpers, Opname in Telefoongids, HFB Mobiel printen – Ambtenaren Nieuw, Overheid.vlaanderen.be, Facilipunt- en toegangsbadgerecht, Facilipunt- en toegangsbadgerecht, OraFin, Traject Gebruiker, Standaard autorisaties beleidsdomein Omgeving, WVG Intranet Gebruiker, Catalogoog Dienstverlening Xperta, Catalogoog Dienstverlening Xperta, WVG Intranet Gebruiker, Intranet medewerker Vlaamse overheid, Intranet medewerker Vlaamse overheid, Lunchbox Gebruiker, Lunchbox Gebruiker, Mercator Gebruiker, Digitaal Vlaanderen ServiceNow Gebruiker, Digitaal Vlaanderen ServiceNow Gebruiker, Digipost Gebruiker

OVO000106 | Wonen in Vlaanderen: LDAP login (Centrale LDAP), Vlimpers, Opname in Telefoongids, HFB Mobiel printen – Ambtenaren Nieuw, Overheid.vlaanderen.be, Facilipunt- en toegangsbadgerecht, Facilipunt- en toegangsbadgerecht, OraFin, Traject Gebruiker, Standaard autorisaties beleidsdomein Omgeving, Intranet medewerker Vlaamse overheid, Intranet medewerker Vlaamse overheid, Lunchbox Gebruiker, Lunchbox Gebruiker, Mercator Gebruiker, Digitaal Vlaanderen ServiceNow Gebruiker, Digitaal Vlaanderen ServiceNow Gebruiker, Digipost Gebruiker

OVO000107 | Strategische adviesraad Ruimtelijke Ordening en Onroerend Erfgoed: LDAP login (Centrale LDAP), Vlimpers, Opname in Telefoongids, HFB Mobiel printen – Ambtenaren Nieuw, Overheid.vlaanderen.be, Facilipunt- en toegangsbadgerecht, Facilipunt- en toegangsbadgerecht, Standaard autorisaties beleidsdomein Omgeving, Intranet medewerker Vlaamse overheid, Intranet medewerker Vlaamse overheid, Lunchbox Gebruiker, Lunchbox Gebruiker, Mercator Gebruiker, Digitaal Vlaanderen ServiceNow Gebruiker, Digitaal Vlaanderen ServiceNow Gebruiker, Digipost Gebruiker

OVO000108 | Vlaamse Woonraad: Facilipunt- en toegangsbadgerecht, Facilipunt- en toegangsbadgerecht, Intranet medewerker Vlaamse overheid, Intranet medewerker Vlaamse overheid, Lunchbox Gebruiker, Lunchbox Gebruiker, Digitaal Vlaanderen ServiceNow Gebruiker, Digitaal Vlaanderen ServiceNow Gebruiker

OVO000109 | GO! Gemeenschaps Onderwijs: LDAP login (Centrale LDAP), Vlimpers, Opname in Telefoongids, HFB Mobiel printen – Ambtenaren Nieuw, Overheid.vlaanderen.be, Facilipunt- en toegangsbadgerecht, Facilipunt- en toegangsbadgerecht, Traject Gebruiker, Intranet medewerker Vlaamse overheid, Intranet medewerker Vlaamse overheid, Lunchbox Gebruiker, Lunchbox Gebruiker, Digitaal Vlaanderen ServiceNow Gebruiker, Digitaal Vlaanderen ServiceNow Gebruiker

OVO000111 | De Watergroep: Opname in Telefoongids, Overheid.vlaanderen.be, Facilipunt- en toegangsbadgerecht, Facilipunt- en toegangsbadgerecht, Intranet medewerker Vlaamse overheid, Intranet medewerker Vlaamse overheid, Lunchbox Gebruiker, Lunchbox Gebruiker, Digitaal Vlaanderen ServiceNow Gebruiker, Digitaal Vlaanderen ServiceNow Gebruiker

OVO000112 | De Vlaamse Waterweg: LDAP login (Centrale LDAP), Vlimpers, Opname in Telefoongids, Overheid.vlaanderen.be, Facilipunt- en toegangsbadgerecht, Facilipunt- en toegangsbadgerecht, OraFin, Traject Gebruiker, MOTOR Gebruiker, WVG Intranet Gebruiker, Catalogo Dienstverlening Xperta, Catalogo Dienstverlening Xperta, WVG Intranet Gebruiker, Kennisplatform Gebruiker, Kennisplatform Gebruiker, Intranet medewerker Vlaamse overheid, Intranet medewerker Vlaamse overheid, Lunchbox Gebruiker, Lunchbox Gebruiker, Digitaal Vlaanderen ServiceNow Gebruiker, Digitaal Vlaanderen ServiceNow Gebruiker, Digipost Gebruiker

OVO000120 | AGENTSCHAP VLAAMSE SOCIALE BESCHERMING:

OVO000122 | Beheersmaatschappij Antwerpen Mobiel: HFB Mobiel printen – Ambtenaren Nieuw, Traject Gebruiker, WVG Intranet Gebruiker, Catalogo Dienstverlening Xperta, Catalogo Dienstverlening Xperta, WVG Intranet Gebruiker, Kennisplatform Gebruiker, Kennisplatform Gebruiker, Intranet medewerker Vlaamse overheid, Intranet medewerker Vlaamse overheid, Lunchbox Gebruiker, Lunchbox Gebruiker, Digitaal Vlaanderen ServiceNow Gebruiker, Digitaal Vlaanderen ServiceNow Gebruiker, Digipost Gebruiker

OVO000145 | Natuurinvest:

OVO000146 | Eigen Vermogen Instituut voor Natuur- en Bosonderzoek: LDAP login (Centrale LDAP), Vlimpers, Opname in Telefoongids, HFB Mobiel printen – Ambtenaren Nieuw, Overheid.vlaanderen.be, Facilipunt- en toegangsbadgerecht, Facilipunt- en toegangsbadgerecht, OraFin, Standaard autorisaties beleidsdomein Omgeving, Intranet medewerker Vlaamse overheid, Intranet medewerker Vlaamse overheid, Lunchbox Gebruiker, Lunchbox Gebruiker, Mercator Gebruiker, Digitaal Vlaanderen ServiceNow Gebruiker, Digitaal Vlaanderen ServiceNow Gebruiker

OVO000147 | Eigen Vermogen Instituut voor Landbouw- en Visserijonderzoek: Intranet medewerker Vlaamse overheid, Intranet medewerker Vlaamse overheid, Lunchbox Gebruiker, Lunchbox Gebruiker, Digitaal Vlaanderen ServiceNow Gebruiker, Digitaal Vlaanderen ServiceNow Gebruiker

OVO000148 | Vlaams Infocentrum voor Land- en Tuinbouw:

OVO000157 | Vlaamse Interuniversitaire Raad: Intranet medewerker Vlaamse overheid, Intranet medewerker Vlaamse overheid, Digitaal Vlaanderen ServiceNow Gebruiker, Digitaal Vlaanderen ServiceNow Gebruiker

OVO000158 | Vlaamse Hogescholenraad: OV Intranet Toepassingen Gebruiker, Intranet medewerker Vlaamse overheid, Intranet medewerker Vlaamse overheid, Lunchbox Gebruiker, Lunchbox Gebruiker, Digitaal Vlaanderen ServiceNow Gebruiker, Digitaal Vlaanderen ServiceNow Gebruiker

OVO000174 | Literatuur Vlaanderen: Intranet medewerker Vlaamse overheid, Intranet medewerker Vlaamse overheid, Lunchbox Gebruiker, Lunchbox Gebruiker, Digitaal Vlaanderen ServiceNow Gebruiker, Digitaal Vlaanderen ServiceNow Gebruiker

OVO000175 | Vlaams Audiovisueel Fonds: Intranet medewerker Vlaamse overheid, Intranet medewerker Vlaamse overheid, Lunchbox Gebruiker, Lunchbox Gebruiker, Digitaal Vlaanderen ServiceNow Gebruiker, Digitaal Vlaanderen ServiceNow Gebruiker

OVO000182 | Koninklijke Vlaamse Academie van België voor Wetenschappen en Kunsten: Intranet medewerker Vlaamse overheid, Intranet medewerker Vlaamse overheid, Lunchbox Gebruiker, Lunchbox Gebruiker, Digitaal Vlaanderen ServiceNow Gebruiker, Digitaal Vlaanderen ServiceNow Gebruiker

OVO000184 | Koninklijke Academie voor Nederlandse Taal- en Letterkunde: Intranet medewerker Vlaamse overheid, Intranet medewerker Vlaamse overheid, Lunchbox Gebruiker, Lunchbox Gebruiker, Digitaal Vlaanderen ServiceNow Gebruiker, Digitaal Vlaanderen ServiceNow Gebruiker

OVO000236 | Vlaams Instituut voor de Zee: Digitaal Vlaanderen ServiceNow Gebruiker, Digitaal Vlaanderen ServiceNow Gebruiker

OVO000237 | Vlaamse Havens: Opname in Telefoongids, Overheid.vlaanderen.be, WVG Intranet Gebruiker, Catalogoog Dienstverlening Xperta, Catalogoog Dienstverlening Xperta, WVG Intranet Gebruiker, Intranet medewerker Vlaamse overheid, Intranet medewerker Vlaamse overheid, Lunchbox Gebruiker, Lunchbox Gebruiker, Digitaal Vlaanderen ServiceNow Gebruiker, Digitaal Vlaanderen ServiceNow Gebruiker, Digipost Gebruiker

OVO000474 | Vlaams Centrum Voor Agro-en Visserijmarketing: Opname in Telefoongids, HFB Mobiel printen – Ambtenaren Nieuw, Overheid.vlaanderen.be, Facilipunt- en toegangsbadgerecht, Facilipunt- en toegangsbadgerecht, Traject Gebruiker, Intranet medewerker Vlaamse overheid, Intranet medewerker Vlaamse overheid, Lunchbox Gebruiker, Lunchbox Gebruiker, Digitaal Vlaanderen ServiceNow Gebruiker, Digitaal Vlaanderen ServiceNow Gebruiker, Digipost Gebruiker

OVO000558 | Dienst met Afzonderlijk Beheer Loodswezen:

OVO000559 | Dienst met Afzonderlijk Beheer Vloot:

OVO000617 | Vlaams Parlement: Overheid.vlaanderen.be, Facilipunt- en toegangsbadgerecht, Facilipunt- en toegangsbadgerecht, Intranet medewerker Vlaamse overheid, Intranet medewerker Vlaamse overheid, Lunchbox Gebruiker, Lunchbox Gebruiker, Digitaal Vlaanderen ServiceNow Gebruiker, Digitaal Vlaanderen ServiceNow Gebruiker

OVO000733 | Vlaams EnergieBedrijf: Opname in Telefoongids, Overheid.vlaanderen.be, Facilipunt- en toegangsbadgerecht, Facilipunt- en toegangsbadgerecht, OraFin, Traject Gebruiker, Intranet medewerker Vlaamse overheid, Intranet medewerker Vlaamse overheid, Lunchbox Gebruiker, Lunchbox Gebruiker, Digitaal Vlaanderen ServiceNow Gebruiker, Digitaal Vlaanderen ServiceNow Gebruiker

OVO000795 | Vlaamse Kinderrechtencommissariaat: Opname in Telefoongids, Overheid.vlaanderen.be, Facilipunt- en toegangsbadgerecht, Facilipunt- en toegangsbadgerecht, Intranet medewerker Vlaamse overheid, Intranet medewerker Vlaamse overheid, Lunchbox Gebruiker, Lunchbox Gebruiker, Digitaal Vlaanderen ServiceNow Gebruiker, Digitaal Vlaanderen ServiceNow Gebruiker

OVO000796 | Ombudsdienst Vlaams Parlement: Opname in Telefoongids, Overheid.vlaanderen.be, Facilipunt- en toegangsbadgerecht, Facilipunt- en toegangsbadgerecht, Intranet medewerker Vlaamse overheid, Intranet medewerker Vlaamse overheid, Lunchbox Gebruiker, Lunchbox Gebruiker, Digitaal Vlaanderen ServiceNow Gebruiker, Digitaal Vlaanderen ServiceNow Gebruiker

OVO000832 | Inspectie van Financiën: Opname in Telefoongids, Overheid.vlaanderen.be, Facilipunt- en toegangsbadgerecht, Facilipunt- en toegangsbadgerecht, OraFin, Traject Gebruiker, Intranet medewerker Vlaamse overheid, Intranet medewerker Vlaamse overheid, Lunchbox Gebruiker, Lunchbox Gebruiker, Digitaal Vlaanderen ServiceNow Gebruiker, Digitaal Vlaanderen ServiceNow Gebruiker, Digipost Gebruiker

OVO000984 | Milieuhandhavingscollege: Opname in Telefoongids, Overheid.vlaanderen.be, Facilipunt- en toegangsbadgerecht, Facilipunt- en toegangsbadgerecht, Intranet medewerker Vlaamse overheid, Intranet medewerker Vlaamse overheid, Lunchbox Gebruiker, Lunchbox Gebruiker, Digitaal Vlaanderen ServiceNow Gebruiker, Digitaal Vlaanderen ServiceNow Gebruiker

OVO001002 | Hoge Raad voor het Handhavingsbeleid: Standaard autorisaties beleidsdomein Omgeving, Intranet medewerker Vlaamse overheid, Intranet medewerker Vlaamse overheid, Lunchbox Gebruiker, Lunchbox Gebruiker, Mercator Gebruiker, Digitaal Vlaanderen ServiceNow Gebruiker, Digitaal Vlaanderen ServiceNow Gebruiker

OVO001151 | Vlaamse Gemeenschapscommissie: Opname in Telefoongids, Overheid.vlaanderen.be, Intranet medewerker Vlaamse overheid, Intranet medewerker Vlaamse overheid, Digitaal Vlaanderen ServiceNow Gebruiker, Digitaal Vlaanderen ServiceNow Gebruiker

OVO001523 | Plantentuin Meise: LDAP login (Centrale LDAP), Vlimpers, Opname in Telefoongids, Overheid.vlaanderen.be, Facilipunt- en toegangsbadgerecht, Facilipunt- en toegangsbadgerecht, OraFin, Traject Gebruiker, Intranet medewerker Vlaamse overheid, Intranet medewerker Vlaamse overheid, Digitaal Vlaanderen ServiceNow Gebruiker, Digitaal Vlaanderen ServiceNow Gebruiker

OVO001559 | De Werkvennootschap: Overheid.vlaanderen.be, WVG Intranet Gebruiker, Catalogoog Dienstverlening Xperta, Catalogoog Dienstverlening Xperta, WVG Intranet Gebruiker, Kennisplatform Gebruiker, Kennisplatform Gebruiker, Intranet medewerker Vlaamse overheid, Intranet medewerker Vlaamse overheid, Lunchbox Gebruiker, Lunchbox Gebruiker, Digitaal Vlaanderen ServiceNow Gebruiker, Digitaal Vlaanderen ServiceNow Gebruiker

OVO001561 | School Invest: Intranet medewerker Vlaamse overheid, Intranet medewerker Vlaamse overheid, Lunchbox Gebruiker, Lunchbox Gebruiker, Digitaal Vlaanderen ServiceNow Gebruiker, Digitaal Vlaanderen ServiceNow Gebruiker

OVO001565 | Technopolis: Intranet medewerker Vlaamse overheid, Intranet medewerker Vlaamse overheid, Digitaal Vlaanderen ServiceNow Gebruiker, Digitaal Vlaanderen ServiceNow Gebruiker

OVO001600 | Luchthavenontwikkelingsmaatschappij Oostende-Brugge: Catalogoog Dienstverlening Xperta, Catalogoog Dienstverlening Xperta, Intranet medewerker Vlaamse overheid, Intranet medewerker Vlaamse overheid, Lunchbox Gebruiker, Lunchbox Gebruiker, Digitaal Vlaanderen ServiceNow Gebruiker, Digitaal Vlaanderen ServiceNow Gebruiker

OVO001601 | Luchthavenontwikkelingsmaatschappij Antwerpen: Catalogoog Dienstverlening Xperta, Catalogoog Dienstverlening Xperta, Intranet medewerker Vlaamse overheid, Intranet medewerker Vlaamse overheid, Lunchbox Gebruiker, Lunchbox Gebruiker, Digitaal Vlaanderen ServiceNow Gebruiker, Digitaal Vlaanderen ServiceNow Gebruiker, Digipost Gebruiker

OVO001651 | Koninklijk Museum voor Schone Kunsten Antwerpen: Opname in Telefoongids, HFB Mobiel printen – Ambtenaren Nieuw, Facilipunt- en toegangsbadgerecht, Facilipunt- en toegangsbadgerecht, OraFin, Bezoekersaccount portaal gebruiker, Intranet medewerker Vlaamse overheid, Intranet medewerker Vlaamse overheid, Lunchbox Gebruiker, Lunchbox Gebruiker, Digitaal Vlaanderen ServiceNow Gebruiker, Digitaal Vlaanderen ServiceNow Gebruiker, Digipost Gebruiker, AD login (Active Directory) NIEUW

OVO001726 | Vlaamse Stichting voor Verkeerskunde: HFB Mobiel printen – Ambtenaren Nieuw, HFB Mobiel printen – Andere (niet-ambtenaren) Nieuw, Intranet medewerker Vlaamse overheid, Intranet medewerker Vlaamse overheid, Digitaal Vlaanderen ServiceNow Gebruiker, Digitaal Vlaanderen ServiceNow Gebruiker

OVO001830 | Dienst van de gouverneurs:

OVO001831 | Dienst van de Bestuursrechtscolleges: LDAP login (Centrale LDAP), Vlimpers, Opname in Telefoongids, HFB Mobiel printen – Ambtenaren Nieuw, Overheid.vlaanderen.be, Facilipunt- en toegangsbadgerecht, Facilipunt- en toegangsbadgerecht, OraFin, Traject Gebruiker, WVG Intranet Gebruiker, WVG Intranet Gebruiker, DBRC Intranet Gebruiker, Intranet medewerker Vlaamse overheid, Intranet medewerker Vlaamse overheid, Lunchbox Gebruiker, Lunchbox Gebruiker, Digitaal Vlaanderen ServiceNow Gebruiker, Digitaal Vlaanderen ServiceNow Gebruiker, Digipost Gebruiker

OVO001832 | Audit Vlaanderen: LDAP login (Centrale LDAP), Vlimpers, Opname in Telefoongids, HFB Mobiel printen – Ambtenaren Nieuw, Overheid.vlaanderen.be, Facilipunt- en toegangsbadgerecht, Facilipunt- en toegangsbadgerecht, OraFin, Traject Gebruiker, Intranet medewerker Vlaamse overheid, Intranet medewerker Vlaamse overheid, Lunchbox Gebruiker, Lunchbox Gebruiker, Digitaal Vlaanderen ServiceNow Gebruiker, Digitaal Vlaanderen ServiceNow Gebruiker, Digipost Gebruiker

OVO001833 | Agentschap Overheidspersoneel: LDAP login (Centrale LDAP), Vlimpers, Opname in Telefoongids, HFB Mobiel printen – Ambtenaren Nieuw, Overheid.vlaanderen.be, Facilipunt- en toegangsbadgerecht, Facilipunt- en toegangsbadgerecht, OraFin, Traject Gebruiker, Bezoekersaccount portaal gebruiker, WVG Intranet Gebruiker, WVG Intranet Gebruiker, Intranet medewerker Vlaamse overheid, Intranet medewerker Vlaamse overheid, Lunchbox Gebruiker, Lunchbox Gebruiker, Digitaal Vlaanderen ServiceNow Gebruiker, Digitaal Vlaanderen ServiceNow Gebruiker, Digipost Gebruiker

OVO001834 | Agentschap Facilitair Bedrijf: LDAP login (Centrale LDAP), Vlimpers, Opname in Telefoongids, HFB Mobiel printen – Ambtenaren Nieuw, Overheid.vlaanderen.be, Facilipunt- en toegangsbadgerecht, Facilipunt- en toegangsbadgerecht, OraFin, HFB/DKB Apex gebruiker, Traject Gebruiker, Bezoekersregistratie, FMIS Palo Alto ODBC Gebruiker, FMIS Palo Alto ODBC Gebruiker, WVG Intranet Gebruiker, WVG Intranet Gebruiker, Intranet medewerker Vlaamse overheid, Intranet medewerker Vlaamse overheid, Kenniscentrum Bouw Gebruiker, Kenniscentrum Bouw Gebruiker, Lunchbox Gebruiker, Lunchbox Gebruiker, Digitaal Vlaanderen ServiceNow Gebruiker, Digitaal Vlaanderen ServiceNow Gebruiker, Digipost Gebruiker

OVO001835 | Agentschap Binnenlands Bestuur: LDAP login (Centrale LDAP), Vlimpers, Opname in Telefoongids, HFB Mobiel printen – Ambtenaren Nieuw, Overheid.vlaanderen.be, Facilipunt- en toegangsbadgerecht, Facilipunt- en toegangsbadgerecht, OraFin, Traject Gebruiker, Lunchbox Gebruiker, Lunchbox Gebruiker, ABB OrganisatiePortaal Gebruiker, Digitaal Vlaanderen ServiceNow Gebruiker, Digitaal Vlaanderen ServiceNow Gebruiker, Digipost Gebruiker

OVO001841 | De Rand: Opname in Telefoongids, Facilipunt- en toegangsbadgerecht, Facilipunt- en toegangsbadgerecht, Intranet medewerker Vlaamse overheid, Intranet medewerker Vlaamse overheid, Lunchbox Gebruiker, Lunchbox Gebruiker, Digitaal Vlaanderen ServiceNow Gebruiker, Digitaal Vlaanderen ServiceNow Gebruiker

OVO001842 | Muntpunt: Opname in Telefoongids, Overheid.vlaanderen.be, Facilipunt- en toegangsbadgerecht, Facilipunt- en toegangsbadgerecht, Intranet medewerker Vlaamse overheid, Intranet medewerker Vlaamse overheid, Lunchbox Gebruiker, Lunchbox Gebruiker, Digitaal Vlaanderen ServiceNow Gebruiker, Digitaal Vlaanderen ServiceNow Gebruiker

OVO001843 | Toegankelijk Vlaanderen: Opname in Telefoongids, Overheid.vlaanderen.be, Facilipunt- en toegangsbadgerecht, Facilipunt- en toegangsbadgerecht, Intranet medewerker Vlaamse overheid, Intranet medewerker Vlaamse overheid, Lunchbox Gebruiker, Lunchbox Gebruiker, Digitaal Vlaanderen ServiceNow Gebruiker, Digitaal Vlaanderen ServiceNow Gebruiker

OVO001846 | Agentschap Integratie en Inburgering: Opname in Telefoongids, HFB Mobiel printen – Ambtenaren Nieuw, Overheid.vlaanderen.be, Facilipunt- en toegangsbadgerecht, Facilipunt- en toegangsbadgerecht, Traject Gebruiker, Intranet medewerker Vlaamse overheid, Intranet medewerker Vlaamse overheid, Lunchbox Gebruiker, Lunchbox Gebruiker, Digitaal Vlaanderen ServiceNow Gebruiker, Digitaal Vlaanderen ServiceNow Gebruiker, Digipost Gebruiker

OVO001847 | de Sociaal-Economische Raad van Vlaanderen: Opname in Telefoongids, Overheid.vlaanderen.be, Facilipunt- en toegangsbadgerecht, Facilipunt- en toegangsbadgerecht, Intranet medewerker Vlaamse overheid, Intranet medewerker Vlaamse overheid, Lunchbox Gebruiker, Lunchbox Gebruiker, Digitaal Vlaanderen ServiceNow Gebruiker, Digitaal Vlaanderen ServiceNow Gebruiker

OVO001951 | Agentschap voor Hoger Onderwijs, Volwassenenonderwijs, Kwalificaties en Studietoelagen: LDAP login (Centrale LDAP), Vlimpers, Opname in Telefoongids, HFB Mobiel printen – Ambtenaren Nieuw, Overheid.vlaanderen.be, Facilipunt- en toegangsbadgerecht, Facilipunt- en toegangsbadgerecht, OraFin, OV Intranet Toepassingen Gebruiker, Traject Gebruiker, Intranet medewerker Vlaamse overheid, Intranet medewerker Vlaamse overheid, Lunchbox Gebruiker, Lunchbox Gebruiker, Digitaal Vlaanderen ServiceNow Gebruiker, Digitaal Vlaanderen ServiceNow Gebruiker, Digipost Gebruiker

OVO002333 | Viapass: Intranet medewerker Vlaamse overheid, Intranet medewerker Vlaamse overheid, Lunchbox Gebruiker, Lunchbox Gebruiker, Digitaal Vlaanderen ServiceNow Gebruiker, Digitaal Vlaanderen ServiceNow Gebruiker

OVO002410 | Onderwijsinspectie: LDAP login (Centrale LDAP), Vlimpers, Opname in Telefoongids, HFB Mobiel printen – Ambtenaren Nieuw, Overheid.vlaanderen.be, Facilipunt- en toegangsbadgerecht, Facilipunt- en toegangsbadgerecht, OraFin, OV Intranet Toepassingen Gebruiker, Intranet medewerker Vlaamse overheid, Intranet medewerker Vlaamse overheid, Lunchbox Gebruiker, Lunchbox Gebruiker, Digitaal Vlaanderen ServiceNow Gebruiker, Digitaal Vlaanderen ServiceNow Gebruiker, Digipost Gebruiker

OVO002949 | Digitaal Vlaanderen: LDAP login (Centrale LDAP), Vlimpers, Opname in Telefoongids, HFB Mobiel printen – Ambtenaren Nieuw, Overheid.vlaanderen.be, Facilipunt- en toegangsbadgerecht, Facilipunt- en toegangsbadgerecht, OraFin, HFB Mobiel printen – Andere (niet-ambtenaren) Nieuw, Digitaal Vlaanderen Intranet Gebruiker, AZG Intranet Gebruiker, AZG Intranet Gebruiker, Intranet medewerker Vlaamse overheid, Intranet medewerker Vlaamse overheid, Lunchbox Gebruiker, Lunchbox Gebruiker, Digitaal Vlaanderen Atlassian Stack Gebruiker, Digitaal Vlaanderen Atlassian Stack Gebruiker, Digitaal Vlaanderen ServiceNow Gebruiker, Digitaal Vlaanderen ServiceNow Gebruiker, Opname in Telefoongids, Digipost Gebruiker, Overheid.vlaanderen.be

OVO002956 | Eigen Vermogen Digitaal Vlaanderen:

OVO003237 | Vlaamse toezichtcommissie voor de verwerking van persoonsgegevens: Digipost Gebruiker

OVO003278 | HB-plus:

OVO003323 | Departement Omgeving: LDAP login (Centrale LDAP), Vlimpers, Opname in Telefoongids, HFB Mobiel printen – Ambtenaren Nieuw, Overheid.vlaanderen.be, Facilipunt- en toegangsbadgerecht, Facilipunt- en toegangsbadgerecht, OraFin, Traject Gebruiker, Bezoekersaccount portaal gebruiker, Standaard autorisaties beleidsdomein Omgeving, Standaard autorisaties departement Omgeving (Ambtenaar), Intranet departement Omgeving Gebruiker, Intranet departement Omgeving Gebruiker, Serieregister Gebruiker, Intranet medewerker Vlaamse overheid, Intranet medewerker Vlaamse overheid, Lunchbox Gebruiker, Lunchbox Gebruiker, Mercator Gebruiker, Digitaal Vlaanderen ServiceNow Gebruiker, Digitaal Vlaanderen ServiceNow Gebruiker, Digipost Gebruiker, AD login (Active Directory) NIEUW

OVO003327 | CultuurConnect: Intranet medewerker Vlaamse overheid, Intranet medewerker Vlaamse overheid, Digitaal Vlaanderen ServiceNow Gebruiker, Digitaal Vlaanderen ServiceNow Gebruiker

OVO003745 | Vlaamse Hoge Handhavingsraad voor Ruimte en Milieu: Intranet medewerker Vlaamse overheid, Intranet medewerker Vlaamse overheid, Lunchbox Gebruiker, Lunchbox Gebruiker, Digitaal Vlaanderen ServiceNow Gebruiker, Digitaal Vlaanderen ServiceNow Gebruiker

OVO003924 | Sectoraal partnerschap autosector en aanverwante sectoren: Opname in Telefoongids, Overheid.vlaanderen.be, Intranet medewerker Vlaamse overheid, Intranet medewerker Vlaamse overheid, Digitaal Vlaanderen ServiceNow Gebruiker, Digitaal Vlaanderen ServiceNow Gebruiker

OVO003925 | Sectoraal partnerschap bouw: Opname in Telefoongids, Overheid.vlaanderen.be, Intranet medewerker Vlaamse overheid, Intranet medewerker Vlaamse overheid, Digitaal Vlaanderen ServiceNow Gebruiker, Digitaal Vlaanderen ServiceNow Gebruiker

OVO003926 | Sectoraal partnerschap chemie, kunststoffen en life sciences: Opname in Telefoongids, Overheid.vlaanderen.be, Intranet medewerker Vlaamse overheid, Intranet medewerker Vlaamse overheid, Digitaal Vlaanderen ServiceNow Gebruiker, Digitaal Vlaanderen ServiceNow Gebruiker

OVO003927 | Sectoraal partnerschap elektriciens : installatie en distributie: Opname in Telefoongids, Overheid.vlaanderen.be, Intranet medewerker Vlaamse overheid, Intranet medewerker Vlaamse overheid, Digitaal Vlaanderen ServiceNow Gebruiker, Digitaal Vlaanderen ServiceNow Gebruiker

OVO003928 | Sectoraal partnerschap groene sectoren: Opname in Telefoongids, Overheid.vlaanderen.be, Intranet medewerker Vlaamse overheid, Intranet medewerker Vlaamse overheid, Digitaal Vlaanderen ServiceNow Gebruiker, Digitaal Vlaanderen ServiceNow Gebruiker

OVO003929 | Sectoraal partnerschap kappers - fitness - schoonheidszorgen: Opname in Telefoongids, Overheid.vlaanderen.be, Intranet medewerker Vlaamse overheid, Intranet medewerker Vlaamse overheid, Digitaal Vlaanderen ServiceNow Gebruiker, Digitaal Vlaanderen ServiceNow Gebruiker

OVO003930 | Sectoraal partnerschap horeca: Opname in Telefoongids, Overheid.vlaanderen.be, Intranet medewerker Vlaamse overheid, Intranet medewerker Vlaamse overheid, Digitaal Vlaanderen ServiceNow Gebruiker, Digitaal Vlaanderen ServiceNow Gebruiker

OVO003931 | Sectoraal partnerschap houtsectoren: Opname in Telefoongids, Overheid.vlaanderen.be, Intranet medewerker Vlaamse overheid, Intranet medewerker Vlaamse overheid, Digitaal Vlaanderen ServiceNow Gebruiker, Digitaal Vlaanderen ServiceNow Gebruiker

OVO003932 | Sectoraal partnerschap social profit: Opname in Telefoongids, Overheid.vlaanderen.be, Intranet medewerker Vlaamse overheid, Intranet medewerker Vlaamse overheid, Digitaal Vlaanderen ServiceNow Gebruiker, Digitaal Vlaanderen ServiceNow Gebruiker

OVO003933 | Sectoraal partnerschap textielverzorging: Opname in Telefoongids, Overheid.vlaanderen.be, Intranet medewerker Vlaamse overheid, Intranet medewerker Vlaamse overheid, Digitaal Vlaanderen ServiceNow Gebruiker, Digitaal Vlaanderen ServiceNow Gebruiker

OVO003934 | Sectoraal partnerschap voedingsindustrie: Opname in Telefoongids, Overheid.vlaanderen.be, Intranet medewerker Vlaamse overheid, Intranet medewerker Vlaamse overheid, Digitaal Vlaanderen ServiceNow Gebruiker, Digitaal Vlaanderen ServiceNow Gebruiker

OVO003935 | Sectoraal partnerschap lokale besturen: Intranet medewerker Vlaamse overheid, Intranet medewerker Vlaamse overheid, Digitaal Vlaanderen ServiceNow Gebruiker, Digitaal Vlaanderen ServiceNow Gebruiker

OVO003936 | Sectoraal partnerschap transport, logistiek en grondafhandeling op luchthavens: Opname in Telefoongids, Overheid.vlaanderen.be, Intranet medewerker Vlaamse overheid, Intranet medewerker Vlaamse overheid, Digitaal Vlaanderen ServiceNow Gebruiker, Digitaal Vlaanderen ServiceNow Gebruiker

OVO003937 | Sectoraal partnerschap kleding en confectie: Opname in Telefoongids, Overheid.vlaanderen.be, Intranet medewerker Vlaamse overheid, Intranet medewerker Vlaamse overheid, Digitaal Vlaanderen ServiceNow Gebruiker, Digitaal Vlaanderen ServiceNow Gebruiker

OVO003938 | Sectoraal partnerschap technologische industrie: Intranet medewerker Vlaamse overheid, Intranet medewerker Vlaamse overheid, Digitaal Vlaanderen ServiceNow Gebruiker, Digitaal Vlaanderen ServiceNow Gebruiker

OVO003939 | Sectoraal partnerschap textiel: Intranet medewerker Vlaamse overheid, Intranet medewerker Vlaamse overheid, Digitaal Vlaanderen ServiceNow Gebruiker, Digitaal Vlaanderen ServiceNow Gebruiker

OVO003955 | Sectoraal Partnerschap Verkoop en Marketing: Intranet medewerker Vlaamse overheid, Intranet medewerker Vlaamse overheid, Digitaal Vlaanderen ServiceNow Gebruiker, Digitaal Vlaanderen ServiceNow Gebruiker

OVO004224 | De Ambrassade: Overheid.vlaanderen.be, Intranet medewerker Vlaamse overheid, Intranet medewerker Vlaamse overheid, Lunchbox Gebruiker, Lunchbox Gebruiker, Digitaal Vlaanderen ServiceNow Gebruiker, Digitaal Vlaanderen ServiceNow Gebruiker

OVO008456 | Intercommunale maatschappij Opera voor Vlaanderen: Intranet medewerker Vlaamse overheid, Intranet medewerker Vlaamse overheid, Lunchbox Gebruiker, Lunchbox Gebruiker, Digitaal Vlaanderen ServiceNow Gebruiker, Digitaal Vlaanderen ServiceNow Gebruiker

OVO008643 | Vlaams Agentschap voor de Uitbetaling van Toelagen in het kader van het Gezinsbeleid: LDAP login (Centrale LDAP), Vlimpers, HFB Mobiel printen – Ambtenaren Nieuw, Facilipunt- en toegangsbadgerecht, Facilipunt- en toegangsbadgerecht, OraFin, Traject Gebruiker, WVG Intranet Gebruiker, WVG Intranet Gebruiker, Intranet medewerker Vlaamse overheid, Intranet medewerker Vlaamse overheid, Lunchbox Gebruiker, Lunchbox Gebruiker, Digitaal Vlaanderen ServiceNow Gebruiker, Digitaal Vlaanderen ServiceNow Gebruiker, Digipost Gebruiker

OVO028729 | Selectiecommissie Vlaamse overheid: Intranet medewerker Vlaamse overheid, Intranet medewerker Vlaamse overheid, Digitaal Vlaanderen ServiceNow Gebruiker

OVO028730 | Selectiecommissie gemeenten: Intranet medewerker Vlaamse overheid, Intranet medewerker Vlaamse overheid, Digitaal Vlaanderen ServiceNow Gebruiker

OVO028731 | Selectiecommissie provincies: Intranet medewerker Vlaamse overheid, Intranet medewerker Vlaamse overheid, Digitaal Vlaanderen ServiceNow Gebruiker, Digitaal Vlaanderen ServiceNow Gebruiker

OVO036366 | Kabinet JAMBON: LDAP login (Centrale LDAP), Vlimpers, HFB Mobiel printen – Ambtenaren Nieuw, Overheid.vlaanderen.be, Facilipunt- en toegangsbadgerecht, Facilipunt- en toegangsbadgerecht, OraFin, Bezoekersaccount portaal gebruiker, HFB Post Kabinetten, WVG Intranet Gebruiker, WVG Intranet Gebruiker, Intranet medewerker Vlaamse overheid, Intranet medewerker Vlaamse overheid, Lunchbox Gebruiker, Lunchbox Gebruiker, Digitaal Vlaanderen ServiceNow Gebruiker, Digitaal Vlaanderen ServiceNow Gebruiker, Digipost Gebruiker, AD login (Active Directory) NIEUW

OVO036368 | Kabinet BROUNS: LDAP login (Centrale LDAP), Vlimpers, HFB Mobiel printen – Ambtenaren Nieuw, Overheid.vlaanderen.be, Facilipunt- en toegangsbadgerecht, Facilipunt- en toegangsbadgerecht, OraFin, Bezoekersaccount portaal gebruiker, HFB Post Kabinetten, WVG

Intranet Gebruiker, WVG Intranet Gebruiker, Intranet medewerker Vlaamse overheid, Intranet medewerker Vlaamse overheid, Lunchbox Gebruiker, Lunchbox Gebruiker, Digitaal Vlaanderen ServiceNow Gebruiker, Digitaal Vlaanderen ServiceNow Gebruiker, Digipost Gebruiker, AD login (Active Directory) NIEUW

OVO036370 | Kabinet WEYTS: LDAP login (Centrale LDAP), Vlimpers, HFB Mobiel printen – Ambtenaren Nieuw, Overheid.vlaanderen.be, Facilipunt- en toegangsbadgerecht, Facilipunt- en toegangsbadgerecht, OraFin, Bezoekersaccount portaal gebruiker, HFB Post Kabinetten, WVG Intranet Gebruiker, WVG Intranet Gebruiker, Intranet medewerker Vlaamse overheid, Intranet medewerker Vlaamse overheid, Lunchbox Gebruiker, Lunchbox Gebruiker, Digitaal Vlaanderen ServiceNow Gebruiker, Digitaal Vlaanderen ServiceNow Gebruiker, Digipost Gebruiker, AD login (Active Directory) NIEUW

OVO036372 | Kabinet SOMERS: LDAP login (Centrale LDAP), Vlimpers, HFB Mobiel printen – Ambtenaren Nieuw, Overheid.vlaanderen.be, Facilipunt- en toegangsbadgerecht, Facilipunt- en toegangsbadgerecht, OraFin, Bezoekersaccount portaal gebruiker, HFB Post Kabinetten, WVG Intranet Gebruiker, WVG Intranet Gebruiker, Intranet medewerker Vlaamse overheid, Intranet medewerker Vlaamse overheid, Lunchbox Gebruiker, Lunchbox Gebruiker, Digitaal Vlaanderen ServiceNow Gebruiker, Digitaal Vlaanderen ServiceNow Gebruiker, Digipost Gebruiker, AD login (Active Directory) NIEUW

OVO036374 | Kabinet CREVITS: LDAP login (Centrale LDAP), Vlimpers, HFB Mobiel printen – Ambtenaren Nieuw, Overheid.vlaanderen.be, Facilipunt- en toegangsbadgerecht, Facilipunt- en toegangsbadgerecht, OraFin, Bezoekersaccount portaal gebruiker, HFB Post Kabinetten, WVG Intranet Gebruiker, WVG Intranet Gebruiker, Intranet medewerker Vlaamse overheid, Intranet medewerker Vlaamse overheid, Lunchbox Gebruiker, Lunchbox Gebruiker, Digitaal Vlaanderen ServiceNow Gebruiker, Digitaal Vlaanderen ServiceNow Gebruiker, Digipost Gebruiker, AD login (Active Directory) NIEUW

OVO036375 | Kabinet DALLE: LDAP login (Centrale LDAP), Vlimpers, HFB Mobiel printen – Ambtenaren Nieuw, Overheid.vlaanderen.be, Facilipunt- en toegangsbadgerecht, Facilipunt- en toegangsbadgerecht, OraFin, Bezoekersaccount portaal gebruiker, HFB Post Kabinetten, WVG Intranet Gebruiker, WVG Intranet Gebruiker, Intranet medewerker Vlaamse overheid, Intranet medewerker Vlaamse overheid, Lunchbox Gebruiker, Lunchbox Gebruiker, Digitaal Vlaanderen ServiceNow Gebruiker, Digitaal Vlaanderen ServiceNow Gebruiker, Digipost Gebruiker, AD login (Active Directory) NIEUW

OVO036376 | Kabinet DIEPENDAELE: LDAP login (Centrale LDAP), Vlimpers, HFB Mobiel printen – Ambtenaren Nieuw, Overheid.vlaanderen.be, Facilipunt- en toegangsbadgerecht, Facilipunt- en toegangsbadgerecht, OraFin, Bezoekersaccount portaal gebruiker, HFB Post Kabinetten, WVG Intranet Gebruiker, WVG Intranet Gebruiker, Intranet medewerker Vlaamse overheid, Intranet medewerker Vlaamse overheid, Lunchbox Gebruiker, Lunchbox Gebruiker, Digitaal Vlaanderen ServiceNow Gebruiker, Digitaal Vlaanderen ServiceNow Gebruiker, Digipost Gebruiker, AD login (Active Directory) NIEUW

OVO036377 | Kabinet DEMIR: LDAP login (Centrale LDAP), Vlimpers, HFB Mobiel printen – Ambtenaren Nieuw, Overheid.vlaanderen.be, Facilipunt- en toegangsbadgerecht, Facilipunt- en toegangsbadgerecht, OraFin, Bezoekersaccount portaal gebruiker, HFB Post Kabinetten, WVG Intranet Gebruiker, WVG Intranet Gebruiker, Intranet medewerker Vlaamse overheid, Intranet medewerker Vlaamse overheid, Lunchbox Gebruiker,

Lunchbox Gebruiker, Digitaal Vlaanderen ServiceNow Gebruiker, Digitaal Vlaanderen ServiceNow Gebruiker, Digipost Gebruiker, AD login (Active Directory) NIEUW

OVO036378 | Kabinet PEETERS: LDAP login (Centrale LDAP), Vlimpers, HFB Mobiel printen – Ambtenaren Nieuw, Overheid.vlaanderen.be, Facilipunt- en toegangsbadgerecht, Facilipunt- en toegangsbadgerecht, OraFin, Bezoekersaccount portaal gebruiker, HFB Post Kabinetten, WVG Intranet Gebruiker, WVG Intranet Gebruiker, Intranet medewerker Vlaamse overheid, Intranet medewerker Vlaamse overheid, Lunchbox Gebruiker, Lunchbox Gebruiker, Digitaal Vlaanderen ServiceNow Gebruiker, Digitaal Vlaanderen ServiceNow Gebruiker, Digipost Gebruiker, AD login (Active Directory) NIEUW

OVO039309 | Sectoraal partnerschap binnenvaart: Intranet medewerker Vlaamse overheid, Intranet medewerker Vlaamse overheid, Digitaal Vlaanderen ServiceNow Gebruiker, Digitaal Vlaanderen ServiceNow Gebruiker

OVO047590 | Sectoraal partnerschap grafische sector en papier- en kartonbewerkende sector: Intranet medewerker Vlaamse overheid, Intranet medewerker Vlaamse overheid, Digitaal Vlaanderen ServiceNow Gebruiker, Digitaal Vlaanderen ServiceNow Gebruiker

OVO048565 | Sectoraal partnerschap Handel - Voedingshandel: Digitaal Vlaanderen ServiceNow Gebruiker, Digitaal Vlaanderen ServiceNow Gebruiker

OVO048566 | Sectoraal partnerschap Handel - Detailhandel: Digitaal Vlaanderen ServiceNow Gebruiker, Digitaal Vlaanderen ServiceNow Gebruiker

OVO048567 | Sectoraal Partnerschap Handel - Zelfstandige kleinhandel: Digitaal Vlaanderen ServiceNow Gebruiker, Digitaal Vlaanderen ServiceNow Gebruiker

OVO048639 | Atos - ICT-partner voor Applicatiediensten: Digitaal Vlaanderen ServiceNow Gebruiker, Digitaal Vlaanderen ServiceNow Gebruiker

OVO048640 | Atos - ICT-partner voor Cloud- en datacenterdiensten: Digitaal Vlaanderen ServiceNow Gebruiker, Digitaal Vlaanderen ServiceNow Gebruiker

OVO048641 | Atos - ICT-partner voor Service-integratiediensten: Digitaal Vlaanderen ServiceNow Gebruiker, Digitaal Vlaanderen ServiceNow Gebruiker

OVO048642 | Proximus - ICT-partner voor Netwerkdiensten: Digitaal Vlaanderen ServiceNow Gebruiker, Digitaal Vlaanderen ServiceNow Gebruiker

OVO048643 | Cegeka - ICT-partner voor Werkplekdiensten: Digitaal Vlaanderen ServiceNow Gebruiker, Digitaal Vlaanderen ServiceNow Gebruiker

OVO048644 | Cronos Public Services - ICT-partner voor Applicatiediensten: Digitaal Vlaanderen ServiceNow Gebruiker, Digitaal Vlaanderen ServiceNow Gebruiker

OVO048646 | DXC-Cegeka - ICT-partner voor Applicatiediensten: Digitaal Vlaanderen ServiceNow Gebruiker, Digitaal Vlaanderen ServiceNow Gebruiker, Kiara, Kiara

OVO048649 | DXC Technology - ICT-partner voor mainframediensten: Digitaal Vlaanderen ServiceNow Gebruiker, Digitaal Vlaanderen ServiceNow Gebruiker

OVO049152 | Agentschap Justitie en Handhaving: LDAP login (Centrale LDAP), Opname in Telefoongids, HFB Mobiel printen – Ambtenaren Nieuw, Overheid.vlaanderen.be, Facilipunt- en toegangsbadgerecht, OraFin, Traject Gebruiker, WVG Intranet Gebruiker, Serieregister Gebruiker, Intranet medewerker Vlaamse overheid, Lunchbox Gebruiker, Lunchbox Gebruiker, Digitaal Vlaanderen ServiceNow Gebruiker, Digitaal Vlaanderen ServiceNow Gebruiker, Digipost Gebruiker

OVO051320 | Vlaams Datanutsbedrijf:

OVO051569 | Sectoraal Partnerschap Bedienden:

8. Entiteiten per automatisch toegekend gebruikersrecht

Volgens de configuratie van de DES (Default Entitlement Scanner) worden per entiteit de aangegeven rechten automatisch toegekend. Dit proces loopt elke kalenderdag 's nachts. De toekenningen gebeuren enkel automatisch aan werkrelaties met categorie "Vlaamse overheid ambtenaar", behoudens enkele uitzonderingen waar het recht ook wordt toegekend aan werkrelaties met categorie "Externe medewerker van de Vlaamse overheid (niet-ambtenaar)". In dat geval, komt de naam van het gebruikersrecht tweemaal voor.

AWV Google Apps: OVO000098 | Agentschap Wegen en Verkeer

LDAP login (Centrale LDAP): OVO000029 | Departement FB, OVO000031 | Vlaamse Belastingdienst, OVO000032 | Departement Kanselarij en Buitenlandse Zaken, OVO000034 | Toerisme Vlaanderen, OVO000035 | Vlaams Agentschap voor Internationaal Ondernemen, OVO000038 | Departement EWI, OVO000039 | Agentschap Innoveren en Ondernemen, OVO000049 | Departement OV, OVO000050 | Agentschap voor Onderwijsdiensten, OVO000053 | Agentschap voor Infrastructuur in het Onderwijs, OVO000054 | Vlaamse Onderwijsraad, OVO000056 | Departement WVG, OVO000058 | Opgroeien, OVO000059 | Zorg en Gezondheid, OVO000060 | Vlaams Agentschap voor Personen met een Handicap, OVO000061 | Opgroeien regie, OVO000067 | Departement CJM, OVO000070 | SPORT VLAANDEREN, OVO000071 | Vlaamse Regulator voor de Media, OVO000076 | Departement WSE, OVO000078 | Vlaamse Dienst voor Arbeidsbemiddeling en Beroepsopleiding, OVO000079 | Syntra Vlaanderen, OVO000082 | Departement LV, OVO000084 | Instituut voor Landbouw- en Visserijonderzoek, OVO000088 | Instituut voor Natuur- en Bosonderzoek, OVO000089 | Agentschap voor Natuur en Bos, OVO000090 | Vlaams Energie- en Klimaatagentschap, OVO000091 | Openbare Vlaamse Afvalstoffenmaatschappij, OVO000092 | Vlaamse Milieumaatschappij, OVO000093 | Vlaamse Regulator voor de Energie- en de Gasmarkt, OVO000094 | Vlaamse Landmaatschappij, OVO000095 | Milieu- en Natuurraad Vlaanderen, OVO000096 | Departement MOW, OVO000097 | Agentschap voor Maritieme Dienstverlening en Kust, OVO000098 | Agentschap Wegen en Verkeer, OVO000104 | Onroerend Erfgoed, OVO000106 | Wonen in Vlaanderen, OVO000107 | Strategische adviesraad Ruimtelijke Ordening en Onroerend Erfgoed, OVO000109 | GO! Gemeenschaps Onderwijs, OVO000112 | De Vlaamse Waterweg, OVO000146 | Eigen Vermogen Instituut voor Natuur- en Bosonderzoek, OVO001523 | Plantentuin Meise, OVO001831 | Dienst van de Bestuursrechtscollages, OVO001832 | Audit Vlaanderen, OVO001833 |

Agentschap Overheidspersoneel, OVO001834 | Agentschap Facilitair Bedrijf, OVO001835 | Agentschap Binnenlands Bestuur, OVO001951 | Agentschap voor Hoger Onderwijs, Volwassenenonderwijs, Kwalificaties en Studietoelagen, OVO002410 | Onderwijsinspectie, OVO002949 | Digitaal Vlaanderen, OVO003323 | Departement Omgeving, OVO008643 | Vlaams Agentschap voor de Uitbetaling van Toelagen in het kader van het Gezinsbeleid, OVO036366 | Kabinet JAMBON, OVO036368 | Kabinet BROUNS, OVO036370 | Kabinet WEYTS, OVO036372 | Kabinet SOMERS, OVO036374 | Kabinet CREVITS, OVO036375 | Kabinet DALLE, OVO036376 | Kabinet DIEPENDAELE, OVO036377 | Kabinet DEMIR, OVO036378 | Kabinet PEETERS, OVO049152 | Agentschap Justitie en Handhaving

Vlimpers: OVO000029 | Departement FB, OVO000031 | Vlaamse Belastingdienst, OVO000032 | Departement Kanselarij en Buitenlandse Zaken, OVO000034 | Toerisme Vlaanderen, OVO000035 | Vlaams Agentschap voor Internationaal Ondernemen, OVO000038 | Departement EWI, OVO000039 | Agentschap Innoveren en Ondernemen, OVO000049 | Departement OV, OVO000050 | Agentschap voor Onderwijsdiensten, OVO000053 | Agentschap voor Infrastructuur in het Onderwijs, OVO000054 | Vlaamse Onderwijsraad, OVO000056 | Departement WVG, OVO000058 | Opgroeien, OVO000059 | Zorg en Gezondheid, OVO000060 | Vlaams Agentschap voor Personen met een Handicap, OVO000061 | Opgroeien regie, OVO000067 | Departement CJM, OVO000070 | SPORT VLAANDEREN, OVO000071 | Vlaamse Regulator voor de Media, OVO000076 | Departement WSE, OVO000078 | Vlaamse Dienst voor Arbeidsbemiddeling en Beroepsopleiding, OVO000082 | Departement LV, OVO000084 | Instituut voor Landbouw- en Visserijonderzoek, OVO000088 | Instituut voor Natuur- en Bosonderzoek, OVO000089 | Agentschap voor Natuur en Bos, OVO000090 | Vlaams Energie- en Klimaatagentschap, OVO000091 | Openbare Vlaamse Afvalstoffenmaatschappij, OVO000092 | Vlaamse Milieumaatschappij, OVO000093 | Vlaamse Regulator voor de Energie- en de Gasmarkt, OVO000094 | Vlaamse Landmaatschappij, OVO000095 | Milieu- en Natuurraad Vlaanderen, OVO000096 | Departement MOW, OVO000097 | Agentschap voor Maritieme Dienstverlening en Kust, OVO000098 | Agentschap Wegen en Verkeer, OVO000104 | Onroerend Erfgoed, OVO000106 | Wonen in Vlaanderen, OVO000107 | Strategische adviesraad Ruimtelijke Ordening en Onroerend Erfgoed, OVO000109 | GO! Gemeenschaps Onderwijs, OVO000112 | De Vlaamse Waterweg, OVO000146 | Eigen Vermogen Instituut voor Natuur- en Bosonderzoek, OVO001523 | Plantentuin Meise, OVO001831 | Dienst van de Bestuursrechtscollages, OVO001832 | Audit Vlaanderen, OVO001833 | Agentschap Overheidspersoneel, OVO001834 | Agentschap Facilitair Bedrijf, OVO001835 | Agentschap Binnenlands Bestuur, OVO001951 | Agentschap voor Hoger Onderwijs, Volwassenenonderwijs, Kwalificaties en Studietoelagen, OVO002410 | Onderwijsinspectie, OVO002949 | Digitaal Vlaanderen, OVO003323 | Departement Omgeving, OVO008643 | Vlaams Agentschap voor de Uitbetaling van Toelagen in het kader van het Gezinsbeleid, OVO036366 | Kabinet JAMBON, OVO036368 | Kabinet BROUNS, OVO036370 | Kabinet WEYTS, OVO036372 | Kabinet SOMERS, OVO036374 | Kabinet CREVITS, OVO036375 | Kabinet DALLE, OVO036376 | Kabinet DIEPENDAELE, OVO036377 | Kabinet DEMIR, OVO036378 | Kabinet PEETERS

ORKA Gebruiker: OVO000056 | Departement WVG, OVO000059 | Zorg en Gezondheid

Opname in Telefoongids: OVO000026 | Jobpunt (Vlaams Agentschap Recruitering en Selectie), OVO000029 | Departement FB, OVO000030 | Centrale Accounting, OVO000031 | Vlaamse Belastingdienst, OVO000032 | Departement Kanselarij en Buitenlandse Zaken, OVO000034 | Toerisme Vlaanderen, OVO000035 | Vlaams Agentschap voor Internationaal Ondernemen, OVO000038 | Departement EWI, OVO000039 | Agentschap Innoveren en

Ondernemen, OVO000041 | Vlaamse Instelling voor Technologisch Onderzoek, OVO000042 | Fonds Wetenschappelijk Onderzoek, OVO000044 | ParticipatieMaatschappij Vlaanderen, OVO000049 | Departement OV, OVO000050 | Agentschap voor Onderwijsdiensten, OVO000053 | Agentschap voor Infrastructuur in het Onderwijs, OVO000054 | Vlaamse Onderwijsraad, OVO000056 | Departement WVG, OVO000057 | Inspectie Welzijn, Volksgezondheid en Gezin, OVO000058 | Opgroeien, OVO000059 | Zorg en Gezondheid, OVO000060 | Vlaams Agentschap voor Personen met een Handicap, OVO000061 | Opgroeien regie, OVO000062 | Psychiatrisch Zorgcentrum Geel, OVO000063 | Psychiatrisch Zorgcentrum Rekem, OVO000067 | Departement CJM, OVO000070 | SPORT VLAANDEREN, OVO000071 | Vlaamse Regulator voor de Media, OVO000076 | Departement WSE, OVO000078 | Vlaamse Dienst voor Arbeidsbemiddeling en Beroepsopleiding, OVO000079 | Syntra Vlaanderen, OVO000080 | ESF-Agentschap Vlaanderen, OVO000082 | Departement LV, OVO000084 | Instituut voor Landbouw- en Visserijonderzoek, OVO000088 | Instituut voor Natuur- en Bosonderzoek, OVO000089 | Agentschap voor Natuur en Bos, OVO000090 | Vlaams Energie- en Klimaatagentschap, OVO000091 | Openbare Vlaamse Afvalstoffenmaatschappij, OVO000092 | Vlaamse Milieumaatschappij, OVO000093 | Vlaamse Regulator voor de Energie- en de Gasmarkt, OVO000094 | Vlaamse Landmaatschappij, OVO000095 | Milieu- en Natuurraad Vlaanderen, OVO000096 | Departement MOW, OVO000097 | Agentschap voor Maritieme Dienstverlening en Kust, OVO000098 | Agentschap Wegen en Verkeer, OVO000100 | Vlaamse Vervoermaatschappij De Lijn, OVO000104 | Onroerend Erfgoed, OVO000106 | Wonen in Vlaanderen, OVO000107 | Strategische adviesraad Ruimtelijke Ordening en Onroerend Erfgoed, OVO000109 | GO! Gemeenschaps Onderwijs, OVO000111 | De Watergroep, OVO000112 | De Vlaamse Waterweg, OVO000146 | Eigen Vermogen Instituut voor Natuur- en Bosonderzoek, OVO000237 | Vlaamse Havens, OVO000474 | Vlaams Centrum Voor Agro-en Visserijmarketing, OVO000733 | Vlaams EnergieBedrijf, OVO000795 | Vlaamse Kinderrechtencommissariaat, OVO000796 | Ombudsdienst Vlaams Parlement, OVO000832 | Inspectie van Financiën, OVO000984 | Milieuhandhavingscollege, OVO001151 | Vlaamse Gemeenschapscommissie, OVO001523 | Plantentuin Meise, OVO001651 | Koninklijk Museum voor Schone Kunsten Antwerpen, OVO001831 | Dienst van de Bestuursrechtcolleges, OVO001832 | Audit Vlaanderen, OVO001833 | Agentschap Overheidspersoneel, OVO001834 | Agentschap Facilitair Bedrijf, OVO001835 | Agentschap Binnenlands Bestuur, OVO001841 | De Rand, OVO001842 | Muntpunt, OVO001843 | Toegankelijk Vlaanderen, OVO001846 | Agentschap Integratie en Inburgering, OVO001847 | de Sociaal-Economische Raad van Vlaanderen, OVO001951 | Agentschap voor Hoger Onderwijs, Volwassenenonderwijs, Kwalificaties en Studietoelagen, OVO002410 | Onderwijsinspectie, OVO002949 | Digitaal Vlaanderen, OVO003323 | Departement Omgeving, OVO003924 | Sectoraal partnerschap autosector en aanverwante sectoren, OVO003925 | Sectoraal partnerschap bouw, OVO003926 | Sectoraal partnerschap chemie, kunststoffen en life sciences, OVO003927 | Sectoraal partnerschap elektriciens : installatie en distributie, OVO003928 | Sectoraal partnerschap groene sectoren, OVO003929 | Sectoraal partnerschap kappers - fitness - schoonheidszorgen, OVO003930 | Sectoraal partnerschap horeca, OVO003931 | Sectoraal partnerschap houtsectoren, OVO003932 | Sectoraal partnerschap social profit, OVO003933 | Sectoraal partnerschap textielverzorging, OVO003934 | Sectoraal partnerschap voedingsindustrie, OVO003936 | Sectoraal partnerschap transport, logistiek en grondafhandeling op luchthavens, OVO003937 | Sectoraal partnerschap kleding en confectie, OVO049152 | Agentschap Justitie en Handhaving

HFB Mobiel printen – Ambtenaren Nieuw: OVO000029 | Departement FB, OVO000031 | Vlaamse Belastingdienst, OVO000032 | Departement Kanselarij en Buitenlandse Zaken, OVO000034 | Toerisme Vlaanderen, OVO000038 | Departement EWI, OVO000039 | Agentschap Innoveren en Ondernemen, OVO000049 | Departement OV, OVO000050 | Agentschap voor Onderwijsdiensten, OVO000053 | Agentschap voor Infrastructuur in het Onderwijs,

OVO000054 | Vlaamse Onderwijsraad, OVO000056 | Departement WVG, OVO000058 | Opgroeien, OVO000059 | Zorg en Gezondheid, OVO000061 | Opgroeien regie, OVO000067 | Departement CJM, OVO000070 | SPORT VLAANDEREN, OVO000071 | Vlaamse Regulator voor de Media, OVO000076 | Departement WSE, OVO000088 | Instituut voor Natuur- en Bosonderzoek, OVO000089 | Agentschap voor Natuur en Bos, OVO000090 | Vlaams Energie- en Klimaatagentschap, OVO000091 | Openbare Vlaamse Afvalstoffenmaatschappij, OVO000093 | Vlaamse Regulator voor de Energie- en de Gasmarkt, OVO000095 | Milieu- en Natuurraad Vlaanderen, OVO000097 | Agentschap voor Maritieme Dienstverlening en Kust, OVO000104 | Onroerend Erfgoed, OVO000106 | Wonen in Vlaanderen, OVO000107 | Strategische adviesraad Ruimtelijke Ordening en Onroerend Erfgoed, OVO000109 | GO! Gemeenschaps Onderwijs, OVO000122 | Beheersmaatschappij Antwerpen Mobiel, OVO000146 | Eigen Vermogen Instituut voor Natuur- en Bosonderzoek, OVO000474 | Vlaams Centrum Voor Agro-en Visserijmarketing, OVO001651 | Koninklijk Museum voor Schone Kunsten Antwerpen, OVO001726 | Vlaamse Stichting voor Verkeerskunde, OVO001831 | Dienst van de Bestuursrechtscollages, OVO001832 | Audit Vlaanderen, OVO001833 | Agentschap Overheidspersoneel, OVO001834 | Agentschap Facilitair Bedrijf, OVO001835 | Agentschap Binnenlands Bestuur, OVO001846 | Agentschap Integratie en Inburgering, OVO001951 | Agentschap voor Hoger Onderwijs, Volwassenenonderwijs, Kwalificaties en Studietoelagen, OVO002410 | Onderwijsinspectie, OVO002949 | Digitaal Vlaanderen, OVO003323 | Departement Omgeving, OVO008643 | Vlaams Agentschap voor de Uitbetaling van Toelagen in het kader van het Gezinsbeleid, OVO036366 | Kabinet JAMBON, OVO036368 | Kabinet BROUNS, OVO036370 | Kabinet WEYTS, OVO036372 | Kabinet SOMERS, OVO036374 | Kabinet CREVITS, OVO036375 | Kabinet DALLE, OVO036376 | Kabinet DIEPENDAELE, OVO036377 | Kabinet DEMIR, OVO036378 | Kabinet PEETERS, OVO049152 | Agentschap Justitie en Handhaving

Overheid.vlaanderen.be: OVO000026 | Jobpunt (Vlaams Agentschap Recruitering en Selectie), OVO000029 | Departement FB, OVO000030 | Centrale Accounting, OVO000031 | Vlaamse Belastingdienst, OVO000032 | Departement Kanselarij en Buitenlandse Zaken, OVO000034 | Toerisme Vlaanderen, OVO000035 | Vlaams Agentschap voor Internationaal Ondernemen, OVO000038 | Departement EWI, OVO000039 | Agentschap Innoveren en Ondernemen, OVO000041 | Vlaamse Instelling voor Technologisch Onderzoek, OVO000042 | Fonds Wetenschappelijk Onderzoek, OVO000044 | ParticipatieMaatschappij Vlaanderen, OVO000049 | Departement OV, OVO000050 | Agentschap voor Onderwijsdiensten, OVO000053 | Agentschap voor Infrastructuur in het Onderwijs, OVO000054 | Vlaamse Onderwijsraad, OVO000056 | Departement WVG, OVO000057 | Inspectie Welzijn, Volksgezondheid en Gezin, OVO000058 | Opgroeien, OVO000059 | Zorg en Gezondheid, OVO000060 | Vlaams Agentschap voor Personen met een Handicap, OVO000061 | Opgroeien regie, OVO000062 | Psychiatrisch Zorgcentrum Geel, OVO000063 | Psychiatrisch Zorgcentrum Rekem, OVO000067 | Departement CJM, OVO000070 | SPORT VLAANDEREN, OVO000071 | Vlaamse Regulator voor de Media, OVO000076 | Departement WSE, OVO000078 | Vlaamse Dienst voor Arbeidsbemiddeling en Beroepsopleiding, OVO000079 | Syntra Vlaanderen, OVO000080 | ESF-Agentschap Vlaanderen, OVO000082 | Departement LV, OVO000084 | Instituut voor Landbouw- en Visserijonderzoek, OVO000088 | Instituut voor Natuur- en Bosonderzoek, OVO000089 | Agentschap voor Natuur en Bos, OVO000090 | Vlaams Energie- en Klimaatagentschap, OVO000091 | Openbare Vlaamse Afvalstoffenmaatschappij, OVO000092 | Vlaamse Milieumaatschappij, OVO000093 | Vlaamse Regulator voor de Energie- en de Gasmarkt, OVO000094 | Vlaamse Landmaatschappij, OVO000095 | Milieu- en Natuurraad Vlaanderen, OVO000096 | Departement MOW, OVO000097 | Agentschap voor Maritieme Dienstverlening en Kust, OVO000098 | Agentschap Wegen en Verkeer, OVO000100 | Vlaamse Vervoermaatschappij De Lijn, OVO000104 | Onroerend Erfgoed, OVO000106 | Wonen in Vlaanderen,

OVO000107 | Strategische adviesraad Ruimtelijke Ordening en Onroerend Erfgoed, OVO000109 | GO! Gemeenschaps Onderwijs, OVO000111 | De Watergroep, OVO000112 | De Vlaamse Waterweg, OVO000146 | Eigen Vermogen Instituut voor Natuur- en Bosonderzoek, OVO000237 | Vlaamse Havens, OVO000474 | Vlaams Centrum Voor Agro-en Visserijmarketing, OVO000617 | Vlaams Parlement, OVO000733 | Vlaams EnergieBedrijf, OVO000795 | Vlaamse Kinderrechtencommissariaat, OVO000796 | Ombudsdienst Vlaams Parlement, OVO000832 | Inspectie van Financiën, OVO000984 | Milieuhandhavingsscollege, OVO001151 | Vlaamse Gemeenschapscommissie, OVO001523 | Plantentuin Meise, OVO001559 | De Werkvennootschap, OVO001831 | Dienst van de Bestuursrechtsscolleges, OVO001832 | Audit Vlaanderen, OVO001833 | Agentschap Overheidspersoneel, OVO001834 | Agentschap Facilitair Bedrijf, OVO001835 | Agentschap Binnenlands Bestuur, OVO001842 | Muntpunt, OVO001843 | Toegankelijk Vlaanderen, OVO001846 | Agentschap Integratie en Inburgering, OVO001847 | de Sociaal-Economische Raad van Vlaanderen, OVO001951 | Agentschap voor Hoger Onderwijs, Volwassenenonderwijs, Kwalificaties en Studietoelagen, OVO002410 | Onderwijsinspectie, OVO002949 | Digitaal Vlaanderen, OVO003323 | Departement Omgeving, OVO003924 | Sectoraal partnerschap autosector en aanverwante sectoren, OVO003925 | Sectoraal partnerschap bouw, OVO003926 | Sectoraal partnerschap chemie, kunststoffen en life sciences, OVO003927 | Sectoraal partnerschap elektriciens : installatie en distributie, OVO003928 | Sectoraal partnerschap groene sectoren, OVO003929 | Sectoraal partnerschap kappers - fitness - schoonheidszorgen, OVO003930 | Sectoraal partnerschap horeca, OVO003931 | Sectoraal partnerschap houtsectoren, OVO003932 | Sectoraal partnerschap social profit, OVO003933 | Sectoraal partnerschap textielverzorging, OVO003934 | Sectoraal partnerschap voedingsindustrie, OVO003936 | Sectoraal partnerschap transport, logistiek en grondafhandeling op luchthavens, OVO003937 | Sectoraal partnerschap kleding en confectie, OVO004224 | De Ambrassade, OVO036366 | Kabinet JAMBON, OVO036368 | Kabinet BROUNS, OVO036370 | Kabinet WEYTS, OVO036372 | Kabinet SOMERS, OVO036374 | Kabinet CREVITS, OVO036375 | Kabinet DALLE, OVO036376 | Kabinet DIEPENDAELE, OVO036377 | Kabinet DEMIR, OVO036378 | Kabinet PEETERS, OVO049152 | Agentschap Justitie en Handhaving

Handtekenmap:

AMT Portaal: OVO000096 | Departement MOW

Facilipunt- en toegangsbadgerecht: OVO000022 | Departement BZ, OVO000026 | Jobpunt (Vlaams Agentschap Recruitering en Selectie), OVO000029 | Departement FB, OVO000030 | Centrale Accounting, OVO000031 | Vlaamse Belastingdienst, OVO000032 | Departement Kanselarij en Buitenlandse Zaken, OVO000034 | Toerisme Vlaanderen, OVO000035 | Vlaams Agentschap voor Internationaal Ondernemen, OVO000038 | Departement EWI, OVO000039 | Agentschap Innoveren en Ondernemen, OVO000041 | Vlaamse Instelling voor Technologisch Onderzoek, OVO000042 | Fonds Wetenschappelijk Onderzoek, OVO000044 | ParticipatieMaatschappij Vlaanderen, OVO000049 | Departement OV, OVO000050 | Agentschap voor Onderwijsdiensten, OVO000053 | Agentschap voor Infrastructuur in het Onderwijs, OVO000054 | Vlaamse Onderwijsraad, OVO000056 | Departement WVG, OVO000057 | Inspectie Welzijn, Volksgezondheid en Gezin, OVO000058 | Opgroeien, OVO000059 | Zorg en Gezondheid, OVO000060 | Vlaams Agentschap voor Personen met een Handicap, OVO000061 | Opgroeien regie, OVO000062 | Psychiatrisch Zorgcentrum Geel, OVO000063 | Psychiatrisch Zorgcentrum Rekem, OVO000067 | Departement CJM, OVO000070 | SPORT VLAANDEREN, OVO000071 | Vlaamse Regulator voor de Media, OVO000076 | Departement WSE, OVO000078 | Vlaamse Dienst voor Arbeidsbemiddeling en Beroepsopleiding, OVO000079 | Syntra Vlaanderen, OVO000080 | ESF-Agentschap Vlaanderen,

OVO000082 | Departement LV, OVO000083 | Agentschap voor Landbouw en Visserij, OVO000084 | Instituut voor Landbouw- en Visserijonderzoek, OVO000086 | Strategische AdviesRaad LV, OVO000088 | Instituut voor Natuur- en Bosonderzoek, OVO000089 | Agentschap voor Natuur en Bos, OVO000090 | Vlaams Energie- en Klimaatagentschap, OVO000091 | Openbare Vlaamse Afvalstoffenmaatschappij, OVO000092 | Vlaamse Milieumaatschappij, OVO000093 | Vlaamse Regulator voor de Energie- en de Gasmarkt, OVO000094 | Vlaamse Landmaatschappij, OVO000095 | Milieu- en Natuurraad Vlaanderen, OVO000096 | Departement MOW, OVO000097 | Agentschap voor Maritieme Dienstverlening en Kust, OVO000098 | Agentschap Wegen en Verkeer, OVO000100 | Vlaamse Vervoermaatschappij De Lijn, OVO000104 | Onroerend Erfgoed, OVO000106 | Wonen in Vlaanderen, OVO000107 | Strategische adviesraad Ruimtelijke Ordening en Onroerend Erfgoed, OVO000108 | Vlaamse Woonraad, OVO000109 | GO! Gemeenschaps Onderwijs, OVO000111 | De Watergroep, OVO000112 | De Vlaamse Waterweg, OVO000146 | Eigen Vermogen Instituut voor Natuur- en Bosonderzoek, OVO000474 | Vlaams Centrum Voor Agro-en Visserijmarketing, OVO000617 | Vlaams Parlement, OVO000733 | Vlaams EnergieBedrijf, OVO000795 | Vlaamse Kinderrechtencommissariaat, OVO000796 | Ombudsdienst Vlaams Parlement, OVO000832 | Inspectie van Financiën, OVO000984 | Milieuhandhavingscollege, OVO001523 | Plantentuin Meise, OVO001651 | Koninklijk Museum voor Schone Kunsten Antwerpen, OVO001831 | Dienst van de Bestuursrechtscollages, OVO001832 | Audit Vlaanderen, OVO001833 | Agentschap Overheidspersoneel, OVO001834 | Agentschap Facilitair Bedrijf, OVO001835 | Agentschap Binnenlands Bestuur, OVO001841 | De Rand, OVO001842 | Muntpunt, OVO001843 | Toegankelijk Vlaanderen, OVO001846 | Agentschap Integratie en Inburgering, OVO001847 | de Sociaal-Economische Raad van Vlaanderen, OVO001951 | Agentschap voor Hoger Onderwijs, Volwassenenonderwijs, Kwalificaties en Studietoelagen, OVO002410 | Onderwijsinspectie, OVO002949 | Digitaal Vlaanderen, OVO003323 | Departement Omgeving, OVO008643 | Vlaams Agentschap voor de Uitbetaling van Toelagen in het kader van het Gezinsbeleid, OVO036366 | Kabinet JAMBON, OVO036368 | Kabinet BROUNS, OVO036370 | Kabinet WEYTS, OVO036372 | Kabinet SOMERS, OVO036374 | Kabinet CREVITS, OVO036375 | Kabinet DALLE, OVO036376 | Kabinet DIEPENDAELE, OVO036377 | Kabinet DEMIR, OVO036378 | Kabinet PEETERS, OVO049152 | Agentschap Justitie en Handhaving

Facilipunt- en toegangsbadgerecht: OVO000022 | Departement BZ, OVO000026 | Jobpunt (Vlaams Agentschap Recruitering en Selectie), OVO000029 | Departement FB, OVO000030 | Centrale Accounting, OVO000031 | Vlaamse Belastingdienst, OVO000032 | Departement Kanselarij en Buitenlandse Zaken, OVO000034 | Toerisme Vlaanderen, OVO000035 | Vlaams Agentschap voor Internationaal Ondernemen, OVO000038 | Departement EWI, OVO000039 | Agentschap Innoveren en Ondernemen, OVO000041 | Vlaamse Instelling voor Technologisch Onderzoek, OVO000042 | Fonds Wetenschappelijk Onderzoek, OVO000044 | ParticipatieMaatschappij Vlaanderen, OVO000049 | Departement OV, OVO000050 | Agentschap voor Onderwijsdiensten, OVO000053 | Agentschap voor Infrastructuur in het Onderwijs, OVO000054 | Vlaamse Onderwijsraad, OVO000056 | Departement WVG, OVO000057 | Inspectie Welzijn, Volksgezondheid en Gezin, OVO000058 | Opgroeien, OVO000059 | Zorg en Gezondheid, OVO000060 | Vlaams Agentschap voor Personen met een Handicap, OVO000061 | Opgroeien regie, OVO000062 | Psychiatrisch Zorgcentrum Geel, OVO000063 | Psychiatrisch Zorgcentrum Rekem, OVO000067 | Departement CJM, OVO000070 | SPORT VLAANDEREN, OVO000071 | Vlaamse Regulator voor de Media, OVO000076 | Departement WSE, OVO000078 | Vlaamse Dienst voor Arbeidsbemiddeling en Beroepsopleiding, OVO000079 | Syntra Vlaanderen, OVO000080 | ESF-Agentschap Vlaanderen, OVO000082 | Departement LV, OVO000083 | Agentschap voor Landbouw en Visserij, OVO000084 | Instituut voor Landbouw- en Visserijonderzoek,

OVO000086 | Strategische AdviesRaad LV, OVO000088 | Instituut voor Natuur- en Bosonderzoek, OVO000089 | Agentschap voor Natuur en Bos, OVO000090 | Vlaams Energie- en Klimaatagentschap, OVO000091 | Openbare Vlaamse Afvalstoffenmaatschappij, OVO000092 | Vlaamse Milieumaatschappij, OVO000093 | Vlaamse Regulator voor de Energie- en de Gasmarkt, OVO000094 | Vlaamse Landmaatschappij, OVO000095 | Milieu- en Natuurraad Vlaanderen, OVO000096 | Departement MOW, OVO000097 | Agentschap voor Maritieme Dienstverlening en Kust, OVO000098 | Agentschap Wegen en Verkeer, OVO000100 | Vlaamse Vervoermaatschappij De Lijn, OVO000104 | Onroerend Erfgoed, OVO000106 | Wonen in Vlaanderen, OVO000107 | Strategische adviesraad Ruimtelijke Ordening en Onroerend Erfgoed, OVO000108 | Vlaamse Woonraad, OVO000109 | GO! Gemeenschaps Onderwijs, OVO000111 | De Watergroep, OVO000112 | De Vlaamse Waterweg, OVO000146 | Eigen Vermogen Instituut voor Natuur- en Bosonderzoek, OVO000474 | Vlaams Centrum Voor Agro-en Visserijmarketing, OVO000617 | Vlaams Parlement, OVO000733 | Vlaams EnergieBedrijf, OVO000795 | Vlaamse Kinderrechtencommissariaat, OVO000796 | Ombudsdienst Vlaams Parlement, OVO000832 | Inspectie van Financiën, OVO000984 | Milieuhandavingscollege, OVO001523 | Plantentuin Meise, OVO001651 | Koninklijk Museum voor Schone Kunsten Antwerpen, OVO001831 | Dienst van de Bestuursrechtscollages, OVO001832 | Audit Vlaanderen, OVO001833 | Agentschap Overheidspersoneel, OVO001834 | Agentschap Facilitair Bedrijf, OVO001835 | Agentschap Binnenlands Bestuur, OVO001841 | De Rand, OVO001842 | Muntpunt, OVO001843 | Toegankelijk Vlaanderen, OVO001846 | Agentschap Integratie en Inburgering, OVO001847 | de Sociaal-Economische Raad van Vlaanderen, OVO001951 | Agentschap voor Hoger Onderwijs, Volwassenenonderwijs, Kwalificaties en Studietoelagen, OVO002410 | Onderwijsinspectie, OVO002949 | Digitaal Vlaanderen, OVO003323 | Departement Omgeving, OVO008643 | Vlaams Agentschap voor de Uitbetaling van Toelagen in het kader van het Gezinsbeleid, OVO036366 | Kabinet JAMBON, OVO036368 | Kabinet BROUNS, OVO036370 | Kabinet WEYTS, OVO036372 | Kabinet SOMERS, OVO036374 | Kabinet CREVITS, OVO036375 | Kabinet DALLE, OVO036376 | Kabinet DIEPENDAELE, OVO036377 | Kabinet DEMIR, OVO036378 | Kabinet PEETERS

HFB Mobiel printen – Ambtenaren Nieuw: OVO000098 | Agentschap Wegen en Verkeer

VRT Sterke Authenticatie: OVO000073 | Vlaamse Radio en Televisie VRT

VRT Sterke Authenticatie: OVO000073 | Vlaamse Radio en Televisie VRT

OraFin: OVO000022 | Departement BZ, OVO000029 | Departement FB, OVO000030 | Centrale Accounting, OVO000031 | Vlaamse Belastingdienst, OVO000032 | Departement Kanselarij en Buitenlandse Zaken, OVO000034 | Toerisme Vlaanderen, OVO000035 | Vlaams Agentschap voor Internationaal Ondernemen, OVO000038 | Departement EWI, OVO000039 | Agentschap Innoveren en Ondernemen, OVO000049 | Departement OV, OVO000050 | Agentschap voor Onderwijsdiensten, OVO000053 | Agentschap voor Infrastructuur in het Onderwijs, OVO000054 | Vlaamse Onderwijsraad, OVO000056 | Departement WVG, OVO000057 | Inspectie Welzijn, Volksgezondheid en Gezin, OVO000058 | Opgroeien, OVO000059 | Zorg en Gezondheid, OVO000060 | Vlaams Agentschap voor Personen met een Handicap, OVO000061 | Opgroeien regie, OVO000067 | Departement CJM, OVO000070 | SPORT VLAANDEREN, OVO000071 | Vlaamse Regulator voor de Media, OVO000076 | Departement WSE, OVO000079 | Syntra Vlaanderen, OVO000082 | Departement LV, OVO000084 | Instituut voor Landbouw- en Visserijonderzoek, OVO000088 | Instituut voor Natuur- en Bosonderzoek, OVO000089 | Agentschap voor

Natuur en Bos, OVO000090 | Vlaams Energie- en Klimaatagentschap, OVO000091 | Openbare Vlaamse Afvalstoffenmaatschappij, OVO000092 | Vlaamse Milieumaatschappij, OVO000094 | Vlaamse Landmaatschappij, OVO000095 | Milieu- en Natuurraad Vlaanderen, OVO000096 | Departement MOW, OVO000097 | Agentschap voor Maritieme Dienstverlening en Kust, OVO000098 | Agentschap Wegen en Verkeer, OVO000104 | Onroerend Erfgoed, OVO000106 | Wonen in Vlaanderen, OVO000112 | De Vlaamse Waterweg, OVO000146 | Eigen Vermogen Instituut voor Natuur- en Bosonderzoek, OVO000733 | Vlaams EnergieBedrijf, OVO000832 | Inspectie van Financiën, OVO001523 | Plantentuin Meise, OVO001651 | Koninklijk Museum voor Schone Kunsten Antwerpen, OVO001831 | Dienst van de Bestuursrechtscollages, OVO001832 | Audit Vlaanderen, OVO001833 | Agentschap Overheidspersoneel, OVO001834 | Agentschap Facilitair Bedrijf, OVO001835 | Agentschap Binnenlands Bestuur, OVO001951 | Agentschap voor Hoger Onderwijs, Volwassenenonderwijs, Kwalificaties en Studietoelagen, OVO002410 | Onderwijsinspectie, OVO002949 | Digitaal Vlaanderen, OVO003323 | Departement Omgeving, OVO008643 | Vlaams Agentschap voor de Uitbetaling van Toelagen in het kader van het Gezinsbeleid, OVO036366 | Kabinet JAMBON, OVO036368 | Kabinet BROUNS, OVO036370 | Kabinet WEYTS, OVO036372 | Kabinet SOMERS, OVO036374 | Kabinet CREVITS, OVO036375 | Kabinet DALLE, OVO036376 | Kabinet DIEPENDAELE, OVO036377 | Kabinet DEMIR, OVO036378 | Kabinet PEETERS, OVO049152 | Agentschap Justitie en Handhaving

OV Intranet Toepassingen Gebruiker: OVO000049 | Departement OV, OVO000050 | Agentschap voor Onderwijsdiensten, OVO000053 | Agentschap voor Infrastructuur in het Onderwijs, OVO000054 | Vlaamse Onderwijsraad, OVO000158 | Vlaamse Hogescholenraad, OVO001951 | Agentschap voor Hoger Onderwijs, Volwassenenonderwijs, Kwalificaties en Studietoelagen, OVO002410 | Onderwijsinspectie

HFB/DKB Apex gebruiker: OVO001834 | Agentschap Facilitair Bedrijf

WVG AD-recht: OVO000056 | Departement WVG

Traject Gebruiker: OVO000029 | Departement FB, OVO000031 | Vlaamse Belastingdienst, OVO000032 | Departement Kanselarij en Buitenlandse Zaken, OVO000034 | Toerisme Vlaanderen, OVO000035 | Vlaams Agentschap voor Internationaal Ondernemen, OVO000038 | Departement EWI, OVO000039 | Agentschap Innoveren en Ondernemen, OVO000049 | Departement OV, OVO000050 | Agentschap voor Onderwijsdiensten, OVO000053 | Agentschap voor Infrastructuur in het Onderwijs, OVO000056 | Departement WVG, OVO000058 | Opgroeien, OVO000059 | Zorg en Gezondheid, OVO000060 | Vlaams Agentschap voor Personen met een Handicap, OVO000062 | Psychiatrisch Zorgcentrum Geel, OVO000063 | Psychiatrisch Zorgcentrum Rekem, OVO000067 | Departement CJM, OVO000070 | SPORT VLAANDEREN, OVO000071 | Vlaamse Regulator voor de Media, OVO000076 | Departement WSE, OVO000078 | Vlaamse Dienst voor Arbeidsbemiddeling en Beroepsopleiding, OVO000079 | Syntra Vlaanderen, OVO000082 | Departement LV, OVO000084 | Instituut voor Landbouw- en Visserijonderzoek, OVO000088 | Instituut voor Natuur- en Bosonderzoek, OVO000089 | Agentschap voor Natuur en Bos, OVO000090 | Vlaams Energie- en Klimaatagentschap, OVO000091 | Openbare Vlaamse Afvalstoffenmaatschappij, OVO000092 | Vlaamse Milieumaatschappij, OVO000093 | Vlaamse Regulator voor de Energie- en de Gasmarkt, OVO000094 | Vlaamse Landmaatschappij, OVO000096 | Departement MOW, OVO000097 | Agentschap voor Maritieme Dienstverlening en Kust, OVO000098 | Agentschap Wegen en Verkeer, OVO000100 | Vlaamse

Vervoermaatschappij De Lijn, OVO000104 | Onroerend Erfgoed, OVO000106 | Wonen in Vlaanderen, OVO000109 | GO! Gemeenschaps Onderwijs, OVO000112 | De Vlaamse Waterweg, OVO000122 | Beheersmaatschappij Antwerpen Mobiel, OVO000474 | Vlaams Centrum Voor Agro-en Visserijmarketing, OVO000733 | Vlaams EnergieBedrijf, OVO000832 | Inspectie van Financiën, OVO001523 | Plantentuin Meise, OVO001831 | Dienst van de Bestuursrechtscollages, OVO001832 | Audit Vlaanderen, OVO001833 | Agentschap Overheidspersoneel, OVO001834 | Agentschap Facilitair Bedrijf, OVO001835 | Agentschap Binnenlands Bestuur, OVO001846 | Agentschap Integratie en Inburgering, OVO001951 | Agentschap voor Hoger Onderwijs, Volwassenenonderwijs, Kwalificaties en Studietoelagen, OVO003323 | Departement Omgeving, OVO008643 | Vlaams Agentschap voor de Uitbetaling van Toelagen in het kader van het Gezinsbeleid, OVO049152 | Agentschap Justitie en Handhaving

MOTOR Gebruiker: OVO000096 | Departement MOW, OVO000097 | Agentschap voor Maritieme Dienstverlening en Kust, OVO000098 | Agentschap Wegen en Verkeer, OVO000112 | De Vlaamse Waterweg

Bezoekersaccount portaal gebruiker: OVO000038 | Departement EWI, OVO000039 | Agentschap Innoveren en Ondernemen, OVO000058 | Opgroeien, OVO000061 | Opgroeien regie, OVO001651 | Koninklijk Museum voor Schone Kunsten Antwerpen, OVO001833 | Agentschap Overheidspersoneel, OVO003323 | Departement Omgeving, OVO036366 | Kabinet JAMBON, OVO036368 | Kabinet BROUNS, OVO036370 | Kabinet WEYTS, OVO036372 | Kabinet SOMERS, OVO036374 | Kabinet CREVITS, OVO036375 | Kabinet DALLE, OVO036376 | Kabinet DIEPENDAELE, OVO036377 | Kabinet DEMIR, OVO036378 | Kabinet PEETERS

AD login (Active Directory): OVO000059 | Zorg en Gezondheid

HFB Post Kabinetten: OVO036366 | Kabinet JAMBON, OVO036368 | Kabinet BROUNS, OVO036370 | Kabinet WEYTS, OVO036372 | Kabinet SOMERS, OVO036374 | Kabinet CREVITS, OVO036375 | Kabinet DALLE, OVO036376 | Kabinet DIEPENDAELE, OVO036377 | Kabinet DEMIR, OVO036378 | Kabinet PEETERS

AMT viewer: OVO000096 | Departement MOW

MOW APEX Dataroom Gebruiker: OVO000096 | Departement MOW

ANB Service Desk Gebruiker: OVO000089 | Agentschap voor Natuur en Bos

ANB Confluence Gebruiker: OVO000089 | Agentschap voor Natuur en Bos

Standaard autorisaties beleidsdomein Omgeving: OVO000088 | Instituut voor Natuur- en Bosonderzoek, OVO000089 | Agentschap voor Natuur en Bos, OVO000090 | Vlaams Energie- en Klimaatagentschap, OVO000091 | Openbare Vlaamse Afvalstoffenmaatschappij, OVO000092 | Vlaamse Milieumaatschappij, OVO000094 | Vlaamse Landmaatschappij, OVO000095 | Milieu- en Natuurraad Vlaanderen, OVO000104 | Onroerend Erfgoed,

OVO000106 | Wonen in Vlaanderen, OVO000107 | Strategische adviesraad Ruimtelijke Ordening en Onroerend Erfgoed, OVO000146 | Eigen Vermogen Instituut voor Natuur- en Bosonderzoek, OVO001002 | Hoge Raad voor het Handhavingsbeleid, OVO003323 | Departement Omgeving

Bezoekersregistratie: OVO001834 | Agentschap Facilitair Bedrijf

Madame Gebruiker: OVO000096 | Departement MOW

Madame Gebruiker: OVO000096 | Departement MOW

Standaard autorisaties departement Omgeving (Ambtenaar): OVO003323 | Departement Omgeving

WSE ServiceNow Gebruiker: OVO000076 | Departement WSE, OVO000079 | Syntra Vlaanderen, OVO000080 | ESF-Agentschap Vlaanderen

WSE ServiceNow Gebruiker: OVO000076 | Departement WSE, OVO000079 | Syntra Vlaanderen, OVO000080 | ESF-Agentschap Vlaanderen

Verkeersborden.Vlaanderen Gebruiker: OVO000098 | Agentschap Wegen en Verkeer

AWV – Toegang AWV Applicaties: OVO000098 | Agentschap Wegen en Verkeer

AWV – Toegang AWV Applicaties Tel: OVO000098 | Agentschap Wegen en Verkeer

HFB Mobiel printen – Andere (niet-ambtenaren) Nieuw: OVO000034 | Toerisme Vlaanderen, OVO000091 | Openbare Vlaamse Afvalstoffenmaatschappij, OVO001726 | Vlaamse Stichting voor Verkeerskunde, OVO002949 | Digitaal Vlaanderen

Digitaal Vlaanderen Intranet Gebruiker: OVO002949 | Digitaal Vlaanderen

FMIS Palo Alto ODBC Gebruiker: OVO001834 | Agentschap Facilitair Bedrijf

FMIS Palo Alto ODBC Gebruiker: OVO001834 | Agentschap Facilitair Bedrijf

WVG Intranet Gebruiker: OVO000026 | Jobpunt (Vlaams Agentschap Recruitering en Selectie), OVO000029 | Departement FB, OVO000031 | Vlaamse Belastingdienst, OVO000032 | Departement Kanselarij en Buitenlandse Zaken, OVO000034 | Toerisme Vlaanderen, OVO000035 | Vlaams Agentschap voor Internationaal Ondernemen, OVO000038 | Departement EWI, OVO000039 | Agentschap Innoveren en Ondernemen, OVO000041 | Vlaamse Instelling voor Technologisch Onderzoek, OVO000042 | Fonds Wetenschappelijk Onderzoek, OVO000044 | ParticipatieMaatschappij Vlaanderen, OVO000049 | Departement OV, OVO000050 | Agentschap voor Onderwijsdiensten, OVO000053 | Agentschap voor Infrastructuur in het Onderwijs, OVO000054 | Vlaamse Onderwijsraad, OVO000056 | Departement WVG, OVO000058 | Opgroeien, OVO000059 | Zorg en Gezondheid, OVO000060 | Vlaams Agentschap voor Personen met een Handicap, OVO000062 | Psychiatrisch Zorgcentrum Geel, OVO000063 | Psychiatrisch Zorgcentrum Rekem, OVO000067 |

Departement CJM, OVO000076 | Departement WSE, OVO000079 | Syntra Vlaanderen, OVO000080 | ESF-Agentschap Vlaanderen, OVO000089 | Agentschap voor Natuur en Bos, OVO000090 | Vlaams Energie- en Klimaatagentschap, OVO000092 | Vlaamse Milieumaatschappij, OVO000096 | Departement MOW, OVO000097 | Agentschap voor Maritieme Dienstverlening en Kust, OVO000098 | Agentschap Wegen en Verkeer, OVO000100 | Vlaamse Vervoermaatschappij De Lijn, OVO000104 | Onroerend Erfgoed, OVO000112 | De Vlaamse Waterweg, OVO000122 | Beheersmaatschappij Antwerpen Mobiel, OVO000237 | Vlaamse Havens, OVO001559 | De Werkvennootschap, OVO001831 | Dienst van de Bestuursrechtcolleges, OVO001833 | Agentschap Overheidspersoneel, OVO001834 | Agentschap Facilitair Bedrijf, OVO008643 | Vlaams Agentschap voor de Uitbetaling van Toelagen in het kader van het Gezinsbeleid, OVO036366 | Kabinet JAMBON, OVO036368 | Kabinet BROUNS, OVO036370 | Kabinet WEYTS, OVO036372 | Kabinet SOMERS, OVO036374 | Kabinet CREVITS, OVO036375 | Kabinet DALLE, OVO036376 | Kabinet DIEPENDAELE, OVO036377 | Kabinet DEMIR, OVO036378 | Kabinet PEETERS

Catalogo Dienstverlening Xperta: OVO000089 | Agentschap voor Natuur en Bos, OVO000092 | Vlaamse Milieumaatschappij, OVO000096 | Departement MOW, OVO000097 | Agentschap voor Maritieme Dienstverlening en Kust, OVO000098 | Agentschap Wegen en Verkeer, OVO000100 | Vlaamse Vervoermaatschappij De Lijn, OVO000104 | Onroerend Erfgoed, OVO000112 | De Vlaamse Waterweg, OVO000122 | Beheersmaatschappij Antwerpen Mobiel, OVO000237 | Vlaamse Havens, OVO001559 | De Werkvennootschap, OVO001600 | Luchthavenontwikkelingsmaatschappij Oostende-Brugge, OVO001601 | Luchthavenontwikkelingsmaatschappij Antwerpen

Catalogo Dienstverlening Xperta: OVO000089 | Agentschap voor Natuur en Bos, OVO000092 | Vlaamse Milieumaatschappij, OVO000096 | Departement MOW, OVO000097 | Agentschap voor Maritieme Dienstverlening en Kust, OVO000098 | Agentschap Wegen en Verkeer, OVO000100 | Vlaamse Vervoermaatschappij De Lijn, OVO000104 | Onroerend Erfgoed, OVO000112 | De Vlaamse Waterweg, OVO000122 | Beheersmaatschappij Antwerpen Mobiel, OVO000237 | Vlaamse Havens, OVO001559 | De Werkvennootschap, OVO001600 | Luchthavenontwikkelingsmaatschappij Oostende-Brugge, OVO001601 | Luchthavenontwikkelingsmaatschappij Antwerpen

Intranet departement Omgeving Gebruiker: OVO003323 | Departement Omgeving

Intranet departement Omgeving Gebruiker: OVO003323 | Departement Omgeving

WVG Intranet Gebruiker: OVO000026 | Jobpunt (Vlaams Agentschap Recruitering en Selectie), OVO000029 | Departement FB, OVO000031 | Vlaamse Belastingdienst, OVO000032 | Departement Kanselarij en Buitenlandse Zaken, OVO000034 | Toerisme Vlaanderen, OVO000035 | Vlaams Agentschap voor Internationaal Ondernemen, OVO000038 | Departement EWI, OVO000039 | Agentschap Innoveren en Ondernemen, OVO000041 | Vlaamse Instelling voor Technologisch Onderzoek, OVO000042 | Fonds Wetenschappelijk Onderzoek, OVO000044 | ParticipatieMaatschappij Vlaanderen, OVO000049 | Departement OV, OVO000050 | Agentschap voor Onderwijsdiensten, OVO000053 | Agentschap voor Infrastructuur in het Onderwijs, OVO000054 | Vlaamse Onderwijsraad, OVO000056 | Departement WVG, OVO000058 | Opgroeien, OVO000059 | Zorg en Gezondheid, OVO000060 | Vlaams Agentschap voor Personen met een Handicap, OVO000062 | Psychiatrisch Zorgcentrum Geel, OVO000063 | Psychiatrisch Zorgcentrum Rekem, OVO000067 |

Departement CJM, OVO000076 | Departement WSE, OVO000079 | Syntra Vlaanderen, OVO000080 | ESF-Agentschap Vlaanderen, OVO000089 | Agentschap voor Natuur en Bos, OVO000090 | Vlaams Energie- en Klimaatagentschap, OVO000092 | Vlaamse Milieumaatschappij, OVO000096 | Departement MOW, OVO000097 | Agentschap voor Maritieme Dienstverlening en Kust, OVO000098 | Agentschap Wegen en Verkeer, OVO000100 | Vlaamse Vervoermaatschappij De Lijn, OVO000104 | Onroerend Erfgoed, OVO000112 | De Vlaamse Waterweg, OVO000122 | Beheersmaatschappij Antwerpen Mobiel, OVO000237 | Vlaamse Havens, OVO001559 | De Werkvennootschap, OVO001831 | Dienst van de Bestuursrechtscollleges, OVO001833 | Agentschap Overheidspersoneel, OVO001834 | Agentschap Facilitair Bedrijf, OVO008643 | Vlaams Agentschap voor de Uitbetaling van Toelagen in het kader van het Gezinsbeleid, OVO036366 | Kabinet JAMBON, OVO036368 | Kabinet BROUNS, OVO036370 | Kabinet WEYTS, OVO036372 | Kabinet SOMERS, OVO036374 | Kabinet CREVITS, OVO036375 | Kabinet DALLE, OVO036376 | Kabinet DIEPENDAELE, OVO036377 | Kabinet DEMIR, OVO036378 | Kabinet PEETERS, OVO049152 | Agentschap Justitie en Handhaving

DBRC Intranet Gebruiker: OVO001831 | Dienst van de Bestuursrechtscollleges

Serieregister Gebruiker: OVO000056 | Departement WVG, OVO003323 | Departement Omgeving, OVO049152 | Agentschap Justitie en Handhaving

Kennisplatform Gebruiker: OVO000096 | Departement MOW, OVO000097 | Agentschap voor Maritieme Dienstverlening en Kust, OVO000098 | Agentschap Wegen en Verkeer, OVO000100 | Vlaamse Vervoermaatschappij De Lijn, OVO000112 | De Vlaamse Waterweg, OVO000122 | Beheersmaatschappij Antwerpen Mobiel, OVO001559 | De Werkvennootschap

Kennisplatform Gebruiker: OVO000096 | Departement MOW, OVO000097 | Agentschap voor Maritieme Dienstverlening en Kust, OVO000098 | Agentschap Wegen en Verkeer, OVO000100 | Vlaamse Vervoermaatschappij De Lijn, OVO000112 | De Vlaamse Waterweg, OVO000122 | Beheersmaatschappij Antwerpen Mobiel, OVO001559 | De Werkvennootschap

VLAIO Intranet Gebruiker: OVO000039 | Agentschap Innoveren en Ondernemen

AZG Intranet Gebruiker: OVO000056 | Departement WVG, OVO000059 | Zorg en Gezondheid, OVO002949 | Digitaal Vlaanderen

AZG Intranet Gebruiker: OVO000056 | Departement WVG, OVO000059 | Zorg en Gezondheid, OVO002949 | Digitaal Vlaanderen

Intranet medewerker Vlaamse overheid: OVO000022 | Departement BZ, OVO000026 | Jobpunt (Vlaams Agentschap Recruitering en Selectie), OVO000029 | Departement FB, OVO000030 | Centrale Accounting, OVO000031 | Vlaamse Belastingdienst, OVO000035 | Vlaams Agentschap voor Internationaal Ondernemen, OVO000038 | Departement EWI, OVO000039 | Agentschap Innoveren en Ondernemen, OVO000041 | Vlaamse Instelling voor Technologisch Onderzoek, OVO000042 | Fonds Wetenschappelijk Onderzoek, OVO000043 | LIMBURGSE RECONVERSIE MAATSCHAPPIJ, OVO000044 | ParticipatieMaatschappij Vlaanderen, OVO000045 | Vlaamse Participatiemaatschappij, OVO000049 | Departement OV, OVO000050 | Agentschap voor Onderwijsdiensten, OVO000053 | Agentschap voor Infrastructuur in het Onderwijs, OVO000054 | Vlaamse Onderwijsraad, OVO000056 | Departement

WVG, OVO000057 | Inspectie Welzijn, Volksgezondheid en Gezin, OVO000058 | Opgroeien, OVO000059 | Zorg en Gezondheid, OVO000060 | Vlaams Agentschap voor Personen met een Handicap, OVO000061 | Opgroeien regie, OVO000062 | Psychiatrisch Zorgcentrum Geel, OVO000063 | Psychiatrisch Zorgcentrum Rekem, OVO000070 | SPORT VLAANDEREN, OVO000071 | Vlaamse Regulator voor de Media, OVO000073 | Vlaamse Radio en Televisie VRT, OVO000076 | Departement WSE, OVO000078 | Vlaamse Dienst voor Arbeidsbemiddeling en Beroepsopleiding, OVO000079 | Syntra Vlaanderen, OVO000080 | ESF-Agentschap Vlaanderen, OVO000082 | Departement LV, OVO000083 | Agentschap voor Landbouw en Visserij, OVO000084 | Instituut voor Landbouw- en Visserijonderzoek, OVO000086 | Strategische AdviesRaad LV, OVO000088 | Instituut voor Natuur- en Bosonderzoek, OVO000089 | Agentschap voor Natuur en Bos, OVO000090 | Vlaams Energie- en Klimaatagentschap, OVO000091 | Openbare Vlaamse Afvalstoffenmaatschappij, OVO000092 | Vlaamse Milieumaatschappij, OVO000093 | Vlaamse Regulator voor de Energie- en de Gasmarkt, OVO000094 | Vlaamse Landmaatschappij, OVO000095 | Milieu- en Natuurraad Vlaanderen, OVO000096 | Departement MOW, OVO000097 | Agentschap voor Maritieme Dienstverlening en Kust, OVO000098 | Agentschap Wegen en Verkeer, OVO000100 | Vlaamse Vervoermaatschappij De Lijn, OVO000104 | Onroerend Erfgoed, OVO000106 | Wonen in Vlaanderen, OVO000107 | Strategische adviesraad Ruimtelijke Ordening en Onroerend Erfgoed, OVO000108 | Vlaamse Woonraad, OVO000109 | GO! Gemeenschaps Onderwijs, OVO000111 | De Watergroep, OVO000112 | De Vlaamse Waterweg, OVO000122 | Beheersmaatschappij Antwerpen Mobiel, OVO000146 | Eigen Vermogen Instituut voor Natuur- en Bosonderzoek, OVO000147 | Eigen Vermogen Instituut voor Landbouw- en Visserijonderzoek, OVO000157 | Vlaamse Interuniversitaire Raad, OVO000158 | Vlaamse Hogescholenraad, OVO000174 | Literatuur Vlaanderen, OVO000175 | Vlaams Audiovisueel Fonds, OVO000182 | Koninklijke Vlaamse Academie van België voor Wetenschappen en Kunsten, OVO000184 | Koninklijke Academie voor Nederlandse Taal- en Letterkunde, OVO000237 | Vlaamse Havens, OVO000474 | Vlaams Centrum Voor Agro-en Visserijmarketing, OVO000617 | Vlaams Parlement, OVO000733 | Vlaams EnergieBedrijf, OVO000795 | Vlaamse Kinderrechtencommissariaat, OVO000796 | Ombudsdienst Vlaams Parlement, OVO000832 | Inspectie van Financiën, OVO000984 | Milieuhandavingscollege, OVO001002 | Hoge Raad voor het Handhavingsbeleid, OVO001151 | Vlaamse Gemeenschapscommissie, OVO001523 | Plantentuin Meise, OVO001559 | De Werkvennootschap, OVO001561 | School Invest, OVO001565 | Technopolis, OVO001600 | Luchthavenontwikkelingsmaatschappij Oostende-Brugge, OVO001601 | Luchthavenontwikkelingsmaatschappij Antwerpen, OVO001651 | Koninklijk Museum voor Schone Kunsten Antwerpen, OVO001726 | Vlaamse Stichting voor Verkeerskunde, OVO001831 | Dienst van de Bestuursrechtscolleges, OVO001832 | Audit Vlaanderen, OVO001833 | Agentschap Overheidspersoneel, OVO001834 | Agentschap Facilitair Bedrijf, OVO001841 | De Rand, OVO001842 | Muntpunt, OVO001843 | Toegankelijk Vlaanderen, OVO001846 | Agentschap Integratie en Inburgering, OVO001847 | de Sociaal-Economische Raad van Vlaanderen, OVO001951 | Agentschap voor Hoger Onderwijs, Volwassenenonderwijs, Kwalificaties en Studietoelagen, OVO002333 | Viapass, OVO002410 | Onderwijsinspectie, OVO002949 | Digitaal Vlaanderen, OVO003323 | Departement Omgeving, OVO003327 | CultuurConnect, OVO003745 | Vlaamse Hoge Handhavingsraad voor Ruimte en Milieu, OVO003924 | Sectoraal partnerschap autosector en aanverwante sectoren, OVO003925 | Sectoraal partnerschap bouw, OVO003926 | Sectoraal partnerschap chemie, kunststoffen en life sciences, OVO003927 | Sectoraal partnerschap elektriciens : installatie en distributie, OVO003928 | Sectoraal partnerschap groene sectoren, OVO003929 | Sectoraal partnerschap kappers - fitness - schoonheidszorgen, OVO003930 | Sectoraal partnerschap horeca, OVO003931 | Sectoraal partnerschap houtsectoren, OVO003932 | Sectoraal partnerschap social profit, OVO003933 | Sectoraal partnerschap textielverzorging, OVO003934 | Sectoraal partnerschap voedingsindustrie, OVO003935 | Sectoraal partnerschap lokale besturen, OVO003936 | Sectoraal partnerschap

transport, logistiek en grondafhandeling op luchthavens, OVO003937 | Sectoraal partnerschap kleding en confectie, OVO003938 | Sectoraal partnerschap technologische industrie, OVO003939 | Sectoraal partnerschap textiel, OVO003955 | Sectoraal Partnerschap Verkoop en Marketing, OVO004224 | De Ambassade, OVO008456 | Intercommunale maatschappij Opera voor Vlaanderen, OVO008643 | Vlaams Agentschap voor de Uitbetaling van Toelagen in het kader van het Gezinsbeleid, OVO028729 | Selectiecommissie Vlaamse overheid, OVO028730 | Selectiecommissie gemeenten, OVO028731 | Selectiecommissie provincies, OVO036366 | Kabinet JAMBON, OVO036368 | Kabinet BROUNS, OVO036370 | Kabinet WEYTS, OVO036372 | Kabinet SOMERS, OVO036374 | Kabinet CREVITS, OVO036375 | Kabinet DALLE, OVO036376 | Kabinet DIEPENDAELE, OVO036377 | Kabinet DEMIR, OVO036378 | Kabinet PEETERS, OVO039309 | Sectoraal partnerschap binnenvaart, OVO047590 | Sectoraal partnerschap grafische sector en papier- en kartonbewerkende sector, OVO049152 | Agentschap Justitie en Handhaving

Intranet medewerker Vlaamse overheid: OVO000022 | Departement BZ, OVO000026 | Jobpunt (Vlaams Agentschap Recruiting en Selectie), OVO000029 | Departement FB, OVO000030 | Centrale Accounting, OVO000031 | Vlaamse Belastingdienst, OVO000035 | Vlaams Agentschap voor Internationaal Ondernemen, OVO000038 | Departement EWI, OVO000039 | Agentschap Innoveren en Ondernemen, OVO000041 | Vlaamse Instelling voor Technologisch Onderzoek, OVO000042 | Fonds Wetenschappelijk Onderzoek, OVO000043 | LIMBURGSE RECONVERSIE MAATSCHAPPIJ, OVO000044 | ParticipatieMaatschappij Vlaanderen, OVO000045 | Vlaamse Participatiemaatschappij, OVO000049 | Departement OV, OVO000050 | Agentschap voor Onderwijsdiensten, OVO000053 | Agentschap voor Infrastructuur in het Onderwijs, OVO000054 | Vlaamse Onderwijsraad, OVO000056 | Departement WVG, OVO000057 | Inspectie Welzijn, Volksgezondheid en Gezin, OVO000058 | Opgroeien, OVO000059 | Zorg en Gezondheid, OVO000060 | Vlaams Agentschap voor Personen met een Handicap, OVO000061 | Opgroeien regie, OVO000062 | Psychiatrisch Zorgcentrum Geel, OVO000063 | Psychiatrisch Zorgcentrum Rekem, OVO000070 | SPORT VLAANDEREN, OVO000071 | Vlaamse Regulator voor de Media, OVO000073 | Vlaamse Radio en Televisie VRT, OVO000076 | Departement WSE, OVO000078 | Vlaamse Dienst voor Arbeidsbemiddeling en Beroepsopleiding, OVO000079 | Syntra Vlaanderen, OVO000080 | ESF-Agentschap Vlaanderen, OVO000082 | Departement LV, OVO000083 | Agentschap voor Landbouw en Visserij, OVO000084 | Instituut voor Landbouw- en Visserijonderzoek, OVO000086 | Strategische AdviesRaad LV, OVO000088 | Instituut voor Natuur- en Bosonderzoek, OVO000089 | Agentschap voor Natuur en Bos, OVO000090 | Vlaams Energie- en Klimaatagentschap, OVO000091 | Openbare Vlaamse Afvalstoffenmaatschappij, OVO000092 | Vlaamse Milieumaatschappij, OVO000093 | Vlaamse Regulator voor de Energie- en de Gasmarkt, OVO000094 | Vlaamse Landmaatschappij, OVO000095 | Milieu- en Natuurraad Vlaanderen, OVO000096 | Departement MOW, OVO000097 | Agentschap voor Maritieme Dienstverlening en Kust, OVO000098 | Agentschap Wegen en Verkeer, OVO000100 | Vlaamse Vervoermaatschappij De Lijn, OVO000104 | Onroerend Erfgoed, OVO000106 | Wonen in Vlaanderen, OVO000107 | Strategische adviesraad Ruimtelijke Ordening en Onroerend Erfgoed, OVO000108 | Vlaamse Woonraad, OVO000109 | GO! Gemeenschaps Onderwijs, OVO000111 | De Watergroep, OVO000112 | De Vlaamse Waterweg, OVO000122 | Beheersmaatschappij Antwerpen Mobiel, OVO000146 | Eigen Vermogen Instituut voor Natuur- en Bosonderzoek, OVO000147 | Eigen Vermogen Instituut voor Landbouw- en Visserijonderzoek, OVO000157 | Vlaamse Interuniversitaire Raad, OVO000158 | Vlaamse Hogescholenraad, OVO000174 | Literatuur Vlaanderen, OVO000175 | Vlaams Audiovisueel Fonds, OVO000182 | Koninklijke Vlaamse Academie van België voor Wetenschappen en Kunsten, OVO000184 | Koninklijke Academie voor Nederlandse Taal- en Letterkunde, OVO000237 | Vlaamse Havens, OVO000474 | Vlaams Centrum Voor Agro-en

Visserijmarketing, OVO000617 | Vlaams Parlement, OVO000733 | Vlaams EnergieBedrijf, OVO000795 | Vlaamse Kinderrechtencommissariaat, OVO000796 | Ombudsdienst Vlaams Parlement, OVO000832 | Inspectie van Financiën, OVO000984 | Milieuhandhavingscollege, OVO001002 | Hoge Raad voor het Handhavingsbeleid, OVO001151 | Vlaamse Gemeenschapscommissie, OVO001523 | Plantentuin Meise, OVO001559 | De Werkvennootschap, OVO001561 | School Invest, OVO001565 | Technopolis, OVO001600 | Luchthavenontwikkelingsmaatschappij Oostende-Brugge, OVO001601 | Luchthavenontwikkelingsmaatschappij Antwerpen, OVO001651 | Koninklijk Museum voor Schone Kunsten Antwerpen, OVO001726 | Vlaamse Stichting voor Verkeerskunde, OVO001831 | Dienst van de Bestuursrechtscollages, OVO001832 | Audit Vlaanderen, OVO001833 | Agentschap Overheidspersoneel, OVO001834 | Agentschap Facilitair Bedrijf, OVO001841 | De Rand, OVO001842 | Muntpunt, OVO001843 | Toegankelijk Vlaanderen, OVO001846 | Agentschap Integratie en Inburgering, OVO001847 | de Sociaal-Economische Raad van Vlaanderen, OVO001951 | Agentschap voor Hoger Onderwijs, Volwassenenonderwijs, Kwalificaties en Studietoelagen, OVO002333 | Viapass, OVO002410 | Onderwijsinspectie, OVO002949 | Digitaal Vlaanderen, OVO003323 | Departement Omgeving, OVO003327 | CultuurConnect, OVO003745 | Vlaamse Hoge Handhavingsraad voor Ruimte en Milieu, OVO003924 | Sectoraal partnerschap autosector en aanverwante sectoren, OVO003925 | Sectoraal partnerschap bouw, OVO003926 | Sectoraal partnerschap chemie, kunststoffen en life sciences, OVO003927 | Sectoraal partnerschap elektriciens : installatie en distributie, OVO003928 | Sectoraal partnerschap groene sectoren, OVO003929 | Sectoraal partnerschap kappers - fitness - schoonheidszorgen, OVO003930 | Sectoraal partnerschap horeca, OVO003931 | Sectoraal partnerschap houtsectoren, OVO003932 | Sectoraal partnerschap social profit, OVO003933 | Sectoraal partnerschap textielverzorging, OVO003934 | Sectoraal partnerschap voedingsindustrie, OVO003935 | Sectoraal partnerschap lokale besturen, OVO003936 | Sectoraal partnerschap transport, logistiek en grondafhandeling op luchthavens, OVO003937 | Sectoraal partnerschap kleding en confectie, OVO003938 | Sectoraal partnerschap technologische industrie, OVO003939 | Sectoraal partnerschap textiel, OVO003955 | Sectoraal Partnerschap Verkoop en Marketing, OVO004224 | De Ambassade, OVO008456 | Intercommunale maatschappij Opera voor Vlaanderen, OVO008643 | Vlaams Agentschap voor de Uitbetaling van Toelagen in het kader van het Gezinsbeleid, OVO028729 | Selectiecommissie Vlaamse overheid, OVO028730 | Selectiecommissie gemeenten, OVO028731 | Selectiecommissie provincies, OVO036366 | Kabinet JAMBON, OVO036368 | Kabinet BROUNS, OVO036370 | Kabinet WEYTS, OVO036372 | Kabinet SOMERS, OVO036374 | Kabinet CREVITS, OVO036375 | Kabinet DALLE, OVO036376 | Kabinet DIEPENDAELE, OVO036377 | Kabinet DEMIR, OVO036378 | Kabinet PEETERS, OVO039309 | Sectoraal partnerschap binnenvaart, OVO047590 | Sectoraal partnerschap grafische sector en papier- en kartonbewerkende sector

Kenniscentrum Bouw Gebruiker: OVO001834 | Agentschap Facilitair Bedrijf

Kenniscentrum Bouw Gebruiker: OVO001834 | Agentschap Facilitair Bedrijf

Forum Energiedataplatform Gebruiker: OVO000090 | Vlaams Energie- en Klimaatagentschap

AD login (Active Directory): OVO000059 | Zorg en Gezondheid

Serieregister Gebruiker: OVO000056 | Departement WVG

Lunchbox Gebruiker: OVO000022 | Departement BZ, OVO000026 | Jobpunt (Vlaams Agentschap Recruiting en Selectie), OVO000029 | Departement FB, OVO000030 | Centrale Accounting, OVO000031 | Vlaamse Belastingdienst, OVO000032 | Departement Kanselarij en Buitenlandse Zaken, OVO000034 | Toerisme Vlaanderen, OVO000035 | Vlaams Agentschap voor Internationaal Ondernemen, OVO000038 | Departement EWI, OVO000039 | Agentschap Innoveren en Ondernemen, OVO000041 | Vlaamse Instelling voor Technologisch Onderzoek, OVO000042 | Fonds Wetenschappelijk Onderzoek, OVO000044 | ParticipatieMaatschappij Vlaanderen, OVO000045 | Vlaamse Participatiemaatschappij, OVO000049 | Departement OV, OVO000050 | Agentschap voor Onderwijsdiensten, OVO000053 | Agentschap voor Infrastructuur in het Onderwijs, OVO000054 | Vlaamse Onderwijsraad, OVO000056 | Departement WVG, OVO000057 | Inspectie Welzijn, Volksgezondheid en Gezin, OVO000058 | Opgroeien, OVO000059 | Zorg en Gezondheid, OVO000060 | Vlaams Agentschap voor Personen met een Handicap, OVO000061 | Opgroeien regie, OVO000062 | Psychiatrisch Zorgcentrum Geel, OVO000063 | Psychiatrisch Zorgcentrum Rekem, OVO000067 | Departement CJM, OVO000070 | SPORT VLAANDEREN, OVO000071 | Vlaamse Regulator voor de Media, OVO000073 | Vlaamse Radio en Televisie VRT, OVO000076 | Departement WSE, OVO000078 | Vlaamse Dienst voor Arbeidsbemiddeling en Beroepsopleiding, OVO000079 | Syntra Vlaanderen, OVO000080 | ESF-Agentschap Vlaanderen, OVO000082 | Departement LV, OVO000083 | Agentschap voor Landbouw en Visserij, OVO000084 | Instituut voor Landbouw- en Visserijonderzoek, OVO000086 | Strategische AdviesRaad LV, OVO000088 | Instituut voor Natuur- en Bosonderzoek, OVO000089 | Agentschap voor Natuur en Bos, OVO000090 | Vlaams Energie- en Klimaatagentschap, OVO000091 | Openbare Vlaamse Afvalstoffenmaatschappij, OVO000092 | Vlaamse Milieumaatschappij, OVO000093 | Vlaamse Regulator voor de Energie- en de Gasmarkt, OVO000094 | Vlaamse Landmaatschappij, OVO000095 | Milieu- en Natuurraad Vlaanderen, OVO000096 | Departement MOW, OVO000097 | Agentschap voor Maritieme Dienstverlening en Kust, OVO000098 | Agentschap Wegen en Verkeer, OVO000100 | Vlaamse Vervoermaatschappij De Lijn, OVO000104 | Onroerend Erfgoed, OVO000106 | Wonen in Vlaanderen, OVO000107 | Strategische adviesraad Ruimtelijke Ordening en Onroerend Erfgoed, OVO000108 | Vlaamse Woonraad, OVO000109 | GO! Gemeenschaps Onderwijs, OVO000111 | De Watergroep, OVO000112 | De Vlaamse Waterweg, OVO000122 | Beheersmaatschappij Antwerpen Mobiel, OVO000146 | Eigen Vermogen Instituut voor Natuur- en Bosonderzoek, OVO000147 | Eigen Vermogen Instituut voor Landbouw- en Visserijonderzoek, OVO000158 | Vlaamse Hogescholenraad, OVO000174 | Literatuur Vlaanderen, OVO000175 | Vlaams Audiovisueel Fonds, OVO000182 | Koninklijke Vlaamse Academie van België voor Wetenschappen en Kunsten, OVO000184 | Koninklijke Academie voor Nederlandse Taal- en Letterkunde, OVO000237 | Vlaamse Havens, OVO000474 | Vlaams Centrum Voor Agro-en Visserijmarketing, OVO000617 | Vlaams Parlement, OVO000733 | Vlaams EnergieBedrijf, OVO000795 | Vlaamse Kinderrechtencommissariaat, OVO000796 | Ombudsdienst Vlaams Parlement, OVO000832 | Inspectie van Financiën, OVO000984 | Milieuhandavingscollege, OVO001002 | Hoge Raad voor het Handhavingsbeleid, OVO001559 | De Werkvennootschap, OVO001561 | School Invest, OVO001600 | Luchthavenontwikkelingsmaatschappij Oostende-Brugge, OVO001601 | Luchthavenontwikkelingsmaatschappij Antwerpen, OVO001651 | Koninklijk Museum voor Schone Kunsten Antwerpen, OVO001831 | Dienst van de Bestuursrechtscollages, OVO001832 | Audit Vlaanderen, OVO001833 | Agentschap Overheidspersoneel, OVO001834 | Agentschap Facilitair Bedrijf, OVO001835 | Agentschap Binnenlands Bestuur, OVO001841 | De Rand, OVO001842 | Muntpunt, OVO001843 | Toegankelijk Vlaanderen, OVO001846 | Agentschap Integratie en Inburgering, OVO001847 | de Sociaal-Economische Raad van Vlaanderen, OVO001951 | Agentschap voor Hoger Onderwijs, Volwassenenonderwijs, Kwalificaties en Studietoelagen, OVO002333 | Viapass, OVO002410 | Onderwijsinspectie, OVO002949 | Digitaal Vlaanderen, OVO003323 | Departement Omgeving, OVO003745 | Vlaamse Hoge Handhavingsraad voor Ruimte en Milieu, OVO004224 | De Ambrassade, OVO008456 |

Intercommunale maatschappij Opera voor Vlaanderen, OVO008643 | Vlaams Agentschap voor de Uitbetaling van Toelagen in het kader van het Gezinsbeleid, OVO036366 | Kabinet JAMBON, OVO036368 | Kabinet BROUNS, OVO036370 | Kabinet WEYTS, OVO036372 | Kabinet SOMERS, OVO036374 | Kabinet CREVITS, OVO036375 | Kabinet DALLE, OVO036376 | Kabinet DIEPENDAELE, OVO036377 | Kabinet DEMIR, OVO036378 | Kabinet PEETERS, OVO049152 | Agentschap Justitie en Handhaving

Lunchbox Gebruiker: OVO000022 | Departement BZ, OVO000026 | Jobpunt (Vlaams Agentschap Recruitering en Selectie), OVO000029 | Departement FB, OVO000030 | Centrale Accounting, OVO000031 | Vlaamse Belastingdienst, OVO000032 | Departement Kanselarij en Buitenlandse Zaken, OVO000034 | Toerisme Vlaanderen, OVO000035 | Vlaams Agentschap voor Internationaal Ondernemen, OVO000038 | Departement EWI, OVO000039 | Agentschap Innoveren en Ondernemen, OVO000041 | Vlaamse Instelling voor Technologisch Onderzoek, OVO000042 | Fonds Wetenschappelijk Onderzoek, OVO000044 | ParticipatieMaatschappij Vlaanderen, OVO000045 | Vlaamse Participatiemaatschappij, OVO000049 | Departement OV, OVO000050 | Agentschap voor Onderwijsdiensten, OVO000053 | Agentschap voor Infrastructuur in het Onderwijs, OVO000054 | Vlaamse Onderwijsraad, OVO000056 | Departement WVG, OVO000057 | Inspectie Welzijn, Volksgezondheid en Gezin, OVO000058 | Opgroeien, OVO000059 | Zorg en Gezondheid, OVO000060 | Vlaams Agentschap voor Personen met een Handicap, OVO000061 | Opgroeien regie, OVO000062 | Psychiatrisch Zorgcentrum Geel, OVO000063 | Psychiatrisch Zorgcentrum Rekem, OVO000067 | Departement CJM, OVO000070 | SPORT VLAANDEREN, OVO000071 | Vlaamse Regulator voor de Media, OVO000073 | Vlaamse Radio en Televisie VRT, OVO000076 | Departement WSE, OVO000078 | Vlaamse Dienst voor Arbeidsbemiddeling en Beroepsopleiding, OVO000079 | Syntra Vlaanderen, OVO000080 | ESF-Agentschap Vlaanderen, OVO000082 | Departement LV, OVO000083 | Agentschap voor Landbouw en Visserij, OVO000084 | Instituut voor Landbouw- en Visserijonderzoek, OVO000086 | Strategische AdviesRaad LV, OVO000088 | Instituut voor Natuur- en Bosonderzoek, OVO000089 | Agentschap voor Natuur en Bos, OVO000090 | Vlaams Energie- en Klimaatagentschap, OVO000091 | Openbare Vlaamse Afvalstoffenmaatschappij, OVO000092 | Vlaamse Milieumaatschappij, OVO000093 | Vlaamse Regulator voor de Energie- en de Gasmarkt, OVO000094 | Vlaamse Landmaatschappij, OVO000095 | Milieu- en Natuurraad Vlaanderen, OVO000096 | Departement MOW, OVO000097 | Agentschap voor Maritieme Dienstverlening en Kust, OVO000098 | Agentschap Wegen en Verkeer, OVO000100 | Vlaamse Vervoermaatschappij De Lijn, OVO000104 | Onroerend Erfgoed, OVO000106 | Wonen in Vlaanderen, OVO000107 | Strategische adviesraad Ruimtelijke Ordening en Onroerend Erfgoed, OVO000108 | Vlaamse Woonraad, OVO000109 | GO! Gemeenschaps Onderwijs, OVO000111 | De Watergroep, OVO000112 | De Vlaamse Waterweg, OVO000122 | Beheersmaatschappij Antwerpen Mobiel, OVO000146 | Eigen Vermogen Instituut voor Natuur- en Bosonderzoek, OVO000147 | Eigen Vermogen Instituut voor Landbouw- en Visserijonderzoek, OVO000158 | Vlaamse Hogescholenraad, OVO000174 | Literatuur Vlaanderen, OVO000175 | Vlaams Audiovisueel Fonds, OVO000182 | Koninklijke Vlaamse Academie van België voor Wetenschappen en Kunsten, OVO000184 | Koninklijke Academie voor Nederlandse Taal- en Letterkunde, OVO000237 | Vlaamse Havens, OVO000474 | Vlaams Centrum Voor Agro-en Visserijmarketing, OVO000617 | Vlaams Parlement, OVO000733 | Vlaams EnergieBedrijf, OVO000795 | Vlaamse Kinderrechtencommissariaat, OVO000796 | Ombudsdienst Vlaams Parlement, OVO000832 | Inspectie van Financiën, OVO000984 | Milieuhandavingscollege, OVO001002 | Hoge Raad voor het Handhavingsbeleid, OVO001559 | De Werkvennootschap, OVO001561 | School Invest, OVO001600 | Luchthavenontwikkelingsmaatschappij Oostende-Brugge, OVO001601 | Luchthavenontwikkelingsmaatschappij Antwerpen, OVO001651 | Koninklijk Museum voor Schone Kunsten Antwerpen, OVO001831 | Dienst van de

Bestuursrechtscollleges, OVO001832 | Audit Vlaanderen, OVO001833 | Agentschap Overheidspersoneel, OVO001834 | Agentschap Facilitair Bedrijf, OVO001835 | Agentschap Binnenlands Bestuur, OVO001841 | De Rand, OVO001842 | Muntpunt, OVO001843 | Toegankelijk Vlaanderen, OVO001846 | Agentschap Integratie en Inburgering, OVO001847 | de Sociaal-Economische Raad van Vlaanderen, OVO001951 | Agentschap voor Hoger Onderwijs, Volwassenenonderwijs, Kwalificaties en Studietoelagen, OVO002333 | Viapass, OVO002410 | Onderwijsinspectie, OVO002949 | Digitaal Vlaanderen, OVO003323 | Departement Omgeving, OVO003745 | Vlaamse Hoge Handhavingsraad voor Ruimte en Milieu, OVO004224 | De Ambrassade, OVO008456 | Intercommunale maatschappij Opera voor Vlaanderen, OVO008643 | Vlaams Agentschap voor de Uitbetaling van Toelagen in het kader van het Gezinsbeleid, OVO036366 | Kabinet JAMBON, OVO036368 | Kabinet BROUNS, OVO036370 | Kabinet WEYTS, OVO036372 | Kabinet SOMERS, OVO036374 | Kabinet CREVITS, OVO036375 | Kabinet DALLE, OVO036376 | Kabinet DIEPENDAELE, OVO036377 | Kabinet DEMIR, OVO036378 | Kabinet PEETERS, OVO049152 | Agentschap Justitie en Handhaving

ABB OrganisatiePortaal Gebruiker: OVO001835 | Agentschap Binnenlands Bestuur

Digitaal Vlaanderen Atlassian Stack Gebruiker: OVO000098 | Agentschap Wegen en Verkeer, OVO002949 | Digitaal Vlaanderen

Digitaal Vlaanderen Atlassian Stack Gebruiker: OVO000098 | Agentschap Wegen en Verkeer, OVO002949 | Digitaal Vlaanderen

Mercator Gebruiker: OVO000088 | Instituut voor Natuur- en Bosonderzoek, OVO000089 | Agentschap voor Natuur en Bos, OVO000090 | Vlaams Energie- en Klimaatagentschap, OVO000091 | Openbare Vlaamse Afvalstoffenmaatschappij, OVO000092 | Vlaamse Milieumaatschappij, OVO000094 | Vlaamse Landmaatschappij, OVO000095 | Milieu- en Natuurraad Vlaanderen, OVO000104 | Onroerend Erfgoed, OVO000106 | Wonen in Vlaanderen, OVO000107 | Strategische adviesraad Ruimtelijke Ordening en Onroerend Erfgoed, OVO000146 | Eigen Vermogen Instituut voor Natuur- en Bosonderzoek, OVO001002 | Hoge Raad voor het Handhavingsbeleid, OVO003323 | Departement Omgeving

VLAIO Intranet Gebruiker: OVO000039 | Agentschap Innoveren en Ondernemen

Handtekenmap: OVO000039 | Agentschap Innoveren en Ondernemen

VLAIO TOPdesk Gebruiker: OVO000039 | Agentschap Innoveren en Ondernemen

VLAIO TOPdesk Gebruiker: OVO000039 | Agentschap Innoveren en Ondernemen

Digitaal Vlaanderen ServiceNow Gebruiker: OVO000022 | Departement BZ, OVO000026 | Jobpunt (Vlaams Agentschap Recruitering en Selectie), OVO000029 | Departement FB, OVO000030 | Centrale Accounting, OVO000031 | Vlaamse Belastingdienst, OVO000032 | Departement Kanselarij en Buitenlandse Zaken, OVO000034 | Toerisme Vlaanderen, OVO000035 | Vlaams Agentschap voor Internationaal Ondernemen, OVO000038 | Departement EWI, OVO000039 | Agentschap Innoveren en Ondernemen, OVO000041 | Vlaamse Instelling voor Technologisch Onderzoek, OVO000042 | Fonds Wetenschappelijk Onderzoek, OVO000043 | LIMBURGSE RECONVERSIE MAATSCHAPPIJ, OVO000044 | ParticipatieMaatschappij Vlaanderen, OVO000045 |

Vlaamse Participatiemaatschappij, OVO000049 | Departement OV, OVO000050 | Agentschap voor Onderwijsdiensten, OVO000053 | Agentschap voor Infrastructuur in het Onderwijs, OVO000054 | Vlaamse Onderwijsraad, OVO000056 | Departement WVG, OVO000057 | Inspectie Welzijn, Volksgezondheid en Gezin, OVO000058 | Opgroeien, OVO000059 | Zorg en Gezondheid, OVO000060 | Vlaams Agentschap voor Personen met een Handicap, OVO000061 | Opgroeien regie, OVO000062 | Psychiatrisch Zorgcentrum Geel, OVO000063 | Psychiatrisch Zorgcentrum Rekem, OVO000067 | Departement CJM, OVO000070 | SPORT VLAANDEREN, OVO000071 | Vlaamse Regulator voor de Media, OVO000073 | Vlaamse Radio en Televisie VRT, OVO000076 | Departement WSE, OVO000078 | Vlaamse Dienst voor Arbeidsbemiddeling en Beroepsopleiding, OVO000079 | Syntra Vlaanderen, OVO000080 | ESF-Agentschap Vlaanderen, OVO000082 | Departement LV, OVO000083 | Agentschap voor Landbouw en Visserij, OVO000084 | Instituut voor Landbouw- en Visserijonderzoek, OVO000086 | Strategische AdviesRaad LV, OVO000088 | Instituut voor Natuur- en Bosonderzoek, OVO000089 | Agentschap voor Natuur en Bos, OVO000090 | Vlaams Energie- en Klimaatagentschap, OVO000091 | Openbare Vlaamse Afvalstoffenmaatschappij, OVO000093 | Vlaamse Regulator voor de Energie- en de Gasmarkt, OVO000094 | Vlaamse Landmaatschappij, OVO000095 | Milieu- en Natuurraad Vlaanderen, OVO000096 | Departement MOW, OVO000097 | Agentschap voor Maritieme Dienstverlening en Kust, OVO000098 | Agentschap Wegen en Verkeer, OVO000100 | Vlaamse Vervoermaatschappij De Lijn, OVO000104 | Onroerend Erfgoed, OVO000106 | Wonen in Vlaanderen, OVO000107 | Strategische adviesraad Ruimtelijke Ordening en Onroerend Erfgoed, OVO000108 | Vlaamse Woonraad, OVO000109 | GO! Gemeenschaps Onderwijs, OVO000111 | De Watergroep, OVO000112 | De Vlaamse Waterweg, OVO000122 | Beheersmaatschappij Antwerpen Mobiel, OVO000146 | Eigen Vermogen Instituut voor Natuur- en Bosonderzoek, OVO000147 | Eigen Vermogen Instituut voor Landbouw- en Visserijonderzoek, OVO000157 | Vlaamse Interuniversitaire Raad, OVO000158 | Vlaamse Hogescholenraad, OVO000174 | Literatuur Vlaanderen, OVO000175 | Vlaams Audiovisueel Fonds, OVO000182 | Koninklijke Vlaamse Academie van België voor Wetenschappen en Kunsten, OVO000184 | Koninklijke Academie voor Nederlandse Taal- en Letterkunde, OVO000236 | Vlaams Instituut voor de Zee, OVO000237 | Vlaamse Havens, OVO000474 | Vlaams Centrum Voor Agro-en Visserijmarketing, OVO000617 | Vlaams Parlement, OVO000733 | Vlaams EnergieBedrijf, OVO000795 | Vlaamse Kinderrechtencommissariaat, OVO000796 | Ombudsdienst Vlaams Parlement, OVO000832 | Inspectie van Financiën, OVO000984 | Milieuhandavingscollege, OVO001002 | Hoge Raad voor het Handhavingsbeleid, OVO001151 | Vlaamse Gemeenschapscommissie, OVO001523 | Plantentuin Meise, OVO001559 | De Werkvennootschap, OVO001561 | School Invest, OVO001565 | Technopolis, OVO001600 | Luchthavenontwikkelingsmaatschappij Oostende-Brugge, OVO001601 | Luchthavenontwikkelingsmaatschappij Antwerpen, OVO001651 | Koninklijk Museum voor Schone Kunsten Antwerpen, OVO001726 | Vlaamse Stichting voor Verkeerskunde, OVO001831 | Dienst van de Bestuursrechtscollages, OVO001832 | Audit Vlaanderen, OVO001833 | Agentschap Overheidspersoneel, OVO001834 | Agentschap Facilitair Bedrijf, OVO001835 | Agentschap Binnenlands Bestuur, OVO001841 | De Rand, OVO001842 | Muntpunt, OVO001843 | Toegankelijk Vlaanderen, OVO001846 | Agentschap Integratie en Inburgering, OVO001847 | de Sociaal-Economische Raad van Vlaanderen, OVO001951 | Agentschap voor Hoger Onderwijs, Volwassenenonderwijs, Kwalificaties en Studietoelagen, OVO002333 | Viapass, OVO002410 | Onderwijsinspectie, OVO002949 | Digitaal Vlaanderen, OVO003323 | Departement Omgeving, OVO003327 | CultuurConnect, OVO003745 | Vlaamse Hoge Handhavingsraad voor Ruimte en Milieu, OVO003924 | Sectoraal partnerschap autosector en aanverwante sectoren, OVO003925 | Sectoraal partnerschap bouw, OVO003926 | Sectoraal partnerschap chemie, kunststoffen en life sciences, OVO003927 | Sectoraal partnerschap elektriciens : installatie en distributie, OVO003928 | Sectoraal partnerschap groene sectoren, OVO003929 | Sectoraal partnerschap kappers - fitness - schoonheidszorgen, OVO003930 | Sectoraal partnerschap horeca, OVO003931 |

Sectoraal partnerschap houtsectoren, OVO003932 | Sectoraal partnerschap social profit, OVO003933 | Sectoraal partnerschap textielverzorging, OVO003934 | Sectoraal partnerschap voedingsindustrie, OVO003935 | Sectoraal partnerschap lokale besturen, OVO003936 | Sectoraal partnerschap transport, logistiek en grondafhandeling op luchthavens, OVO003937 | Sectoraal partnerschap kleding en confectie, OVO003938 | Sectoraal partnerschap technologische industrie, OVO003939 | Sectoraal partnerschap textiel, OVO003955 | Sectoraal Partnerschap Verkoop en Marketing, OVO004224 | De Ambrassade, OVO008456 | Intercommunale maatschappij Opera voor Vlaanderen, OVO008643 | Vlaams Agentschap voor de Uitbetaling van Toelagen in het kader van het Gezinsbeleid, OVO028729 | Selectiecommissie Vlaamse overheid, OVO028730 | Selectiecommissie gemeenten, OVO028731 | Selectiecommissie provincies, OVO036366 | Kabinet JAMBON, OVO036368 | Kabinet BROUNS, OVO036370 | Kabinet WEYTS, OVO036372 | Kabinet SOMERS, OVO036374 | Kabinet CREVITS, OVO036375 | Kabinet DALLE, OVO036376 | Kabinet DIEPENDAELE, OVO036377 | Kabinet DEMIR, OVO036378 | Kabinet PEETERS, OVO039309 | Sectoraal partnerschap binnenvaart, OVO047590 | Sectoraal partnerschap grafische sector en papier- en kartonbewerkende sector, OVO048565 | Sectoraal partnerschap Handel - Voedingshandel, OVO048566 | Sectoraal partnerschap Handel - Detailhandel, OVO048567 | Sectoraal Partnerschap Handel - Zelfstandige kleinhandel, OVO048639 | Atos - ICT-partner voor Applicatiediensten, OVO048640 | Atos - ICT-partner voor Cloud- en datacenterdiensten, OVO048641 | Atos - ICT-partner voor Service-integratiediensten, OVO048642 | Proximus - ICT-partner voor Netwerkdiensten, OVO048643 | Cegeka - ICT-partner voor Werkplekdiensten, OVO048644 | Cronos Public Services - ICT-partner voor Applicatiediensten, OVO048646 | DXC-Cegeka - ICT-partner voor Applicatiediensten, OVO048649 | DXC Technology - ICT-partner voor mainframediensten, OVO049152 | Agentschap Justitie en Handhaving

Digitaal Vlaanderen ServiceNow Gebruiker: OVO000022 | Departement BZ, OVO000026 | Jobpunt (Vlaams Agentschap Recruitering en Selectie), OVO000029 | Departement FB, OVO000030 | Centrale Accounting, OVO000031 | Vlaamse Belastingdienst, OVO000032 | Departement Kanselarij en Buitenlandse Zaken, OVO000034 | Toerisme Vlaanderen, OVO000035 | Vlaams Agentschap voor Internationaal Ondernemen, OVO000038 | Departement EWI, OVO000039 | Agentschap Innoveren en Ondernemen, OVO000041 | Vlaamse Instelling voor Technologisch Onderzoek, OVO000042 | Fonds Wetenschappelijk Onderzoek, OVO000043 | LIMBURGSE RECONVERSIE MAATSCHAPPIJ, OVO000044 | ParticipatieMaatschappij Vlaanderen, OVO000045 | Vlaamse Participatiemaatschappij, OVO000049 | Departement OV, OVO000050 | Agentschap voor Onderwijsdiensten, OVO000053 | Agentschap voor Infrastructuur in het Onderwijs, OVO000054 | Vlaamse Onderwijsraad, OVO000056 | Departement WVG, OVO000057 | Inspectie Welzijn, Volksgezondheid en Gezin, OVO000058 | Opgroeien, OVO000059 | Zorg en Gezondheid, OVO000060 | Vlaams Agentschap voor Personen met een Handicap, OVO000061 | Opgroeien regie, OVO000062 | Psychiatrisch Zorgcentrum Geel, OVO000063 | Psychiatrisch Zorgcentrum Rekem, OVO000067 | Departement CJM, OVO000070 | SPORT VLAANDEREN, OVO000071 | Vlaamse Regulator voor de Media, OVO000073 | Vlaamse Radio en Televisie VRT, OVO000076 | Departement WSE, OVO000078 | Vlaamse Dienst voor Arbeidsbemiddeling en Beroepsopleiding, OVO000079 | Syntra Vlaanderen, OVO000080 | ESF-Agentschap Vlaanderen, OVO000082 | Departement LV, OVO000083 | Agentschap voor Landbouw en Visserij, OVO000084 | Instituut voor Landbouw- en Visserijonderzoek, OVO000086 | Strategische AdviesRaad LV, OVO000088 | Instituut voor Natuur- en Bosonderzoek, OVO000089 | Agentschap voor Natuur en Bos, OVO000090 | Vlaams Energie- en Klimaatagentschap, OVO000091 | Openbare Vlaamse Afvalstoffenmaatschappij, OVO000093 | Vlaamse Regulator voor de Energie- en de Gasmarkt, OVO000094 | Vlaamse Landmaatschappij, OVO000095 | Milieu- en Natuurraad Vlaanderen, OVO000096 | Departement

MOW, OVO000097 | Agentschap voor Maritieme Dienstverlening en Kust, OVO000098 | Agentschap Wegen en Verkeer, OVO000100 | Vlaamse Vervoermaatschappij De Lijn, OVO000104 | Onroerend Erfgoed, OVO000106 | Wonen in Vlaanderen, OVO000107 | Strategische adviesraad Ruimtelijke Ordening en Onroerend Erfgoed, OVO000108 | Vlaamse Woonraad, OVO000109 | GO! Gemeenschaps Onderwijs, OVO000111 | De Watergroep, OVO000112 | De Vlaamse Waterweg, OVO000122 | Beheersmaatschappij Antwerpen Mobiel, OVO000146 | Eigen Vermogen Instituut voor Natuur- en Bosonderzoek, OVO000147 | Eigen Vermogen Instituut voor Landbouw- en Visserijonderzoek, OVO000157 | Vlaamse Interuniversitaire Raad, OVO000158 | Vlaamse Hogescholenraad, OVO000174 | Literatuur Vlaanderen, OVO000175 | Vlaams Audiovisueel Fonds, OVO000182 | Koninklijke Vlaamse Academie van België voor Wetenschappen en Kunsten, OVO000184 | Koninklijke Academie voor Nederlandse Taal- en Letterkunde, OVO000236 | Vlaams Instituut voor de Zee, OVO000237 | Vlaamse Havens, OVO000474 | Vlaams Centrum Voor Agro-en Visserijmarketing, OVO000617 | Vlaams Parlement, OVO000733 | Vlaams EnergieBedrijf, OVO000795 | Vlaamse Kinderrechtencommissariaat, OVO000796 | Ombudsdienst Vlaams Parlement, OVO000832 | Inspectie van Financiën, OVO000984 | Milieuhandavingscollege, OVO001002 | Hoge Raad voor het Handhavingsbeleid, OVO001151 | Vlaamse Gemeenschapscommissie, OVO001523 | Plantentuin Meise, OVO001559 | De Werkvennootschap, OVO001561 | School Invest, OVO001565 | Technopolis, OVO001600 | Luchthavenontwikkelingsmaatschappij Oostende-Brugge, OVO001601 | Luchthavenontwikkelingsmaatschappij Antwerpen, OVO001651 | Koninklijk Museum voor Schone Kunsten Antwerpen, OVO001726 | Vlaamse Stichting voor Verkeerskunde, OVO001831 | Dienst van de Bestuursrechtscollages, OVO001832 | Audit Vlaanderen, OVO001833 | Agentschap Overheidspersoneel, OVO001834 | Agentschap Facilitair Bedrijf, OVO001835 | Agentschap Binnenlands Bestuur, OVO001841 | De Rand, OVO001842 | Muntpunt, OVO001843 | Toegankelijk Vlaanderen, OVO001846 | Agentschap Integratie en Inburgering, OVO001847 | de Sociaal-Economische Raad van Vlaanderen, OVO001951 | Agentschap voor Hoger Onderwijs, Volwassenenonderwijs, Kwalificaties en Studietoelagen, OVO002333 | Viapass, OVO002410 | Onderwijsinspectie, OVO002949 | Digitaal Vlaanderen, OVO003323 | Departement Omgeving, OVO003327 | CultuurConnect, OVO003745 | Vlaamse Hoge Handhavingsraad voor Ruimte en Milieu, OVO003924 | Sectoraal partnerschap autosector en aanverwante sectoren, OVO003925 | Sectoraal partnerschap bouw, OVO003926 | Sectoraal partnerschap chemie, kunststoffen en life sciences, OVO003927 | Sectoraal partnerschap elektriciens : installatie en distributie, OVO003928 | Sectoraal partnerschap groene sectoren, OVO003929 | Sectoraal partnerschap kappers - fitness - schoonheidszorgen, OVO003930 | Sectoraal partnerschap horeca, OVO003931 | Sectoraal partnerschap houtsectoren, OVO003932 | Sectoraal partnerschap social profit, OVO003933 | Sectoraal partnerschap textielverzorging, OVO003934 | Sectoraal partnerschap voedingsindustrie, OVO003935 | Sectoraal partnerschap lokale besturen, OVO003936 | Sectoraal partnerschap transport, logistiek en grondafhandeling op luchthavens, OVO003937 | Sectoraal partnerschap kleding en confectie, OVO003938 | Sectoraal partnerschap technologische industrie, OVO003939 | Sectoraal partnerschap textiel, OVO003955 | Sectoraal Partnerschap Verkoop en Marketing, OVO004224 | De Ambassade, OVO008456 | Intercommunale maatschappij Opera voor Vlaanderen, OVO008643 | Vlaams Agentschap voor de Uitbetaling van Toelagen in het kader van het Gezinsbeleid, OVO028731 | Selectiecommissie provincies, OVO036366 | Kabinet JAMBON, OVO036368 | Kabinet BROUNS, OVO036370 | Kabinet WEYTS, OVO036372 | Kabinet SOMERS, OVO036374 | Kabinet CREVITS, OVO036375 | Kabinet DALLE, OVO036376 | Kabinet DIEPENDAELE, OVO036377 | Kabinet DEMIR, OVO036378 | Kabinet PEETERS, OVO039309 | Sectoraal partnerschap binnenvaart, OVO047590 | Sectoraal partnerschap grafische sector en papier- en kartonbewerkende sector, OVO048565 | Sectoraal partnerschap Handel - Voedingshandel, OVO048566 | Sectoraal partnerschap Handel - Detailhandel, OVO048567 | Sectoraal Partnerschap Handel - Zelfstandige kleinhandel, OVO048639 | Atos - ICT-partner voor

Applicatiediensten, OVO048640 | Atos - ICT-partner voor Cloud- en datacenterdiensten, OVO048641 | Atos - ICT-partner voor Service-integratiediensten, OVO048642 | Proximus - ICT-partner voor Netwerkdiensten, OVO048643 | Cegeka - ICT-partner voor Werkplekdiensten, OVO048644 | Cronos Public Services - ICT-partner voor Applicatiediensten, OVO048646 | DXC-Cegeka - ICT-partner voor Applicatiediensten, OVO048649 | DXC Technology - ICT-partner voor mainframediensten, OVO049152 | Agentschap Justitie en Handhaving

Kiara: OVO048646 | DXC-Cegeka - ICT-partner voor Applicatiediensten

Kiara: OVO048646 | DXC-Cegeka - ICT-partner voor Applicatiediensten

Opname in Telefoongids: OVO002949 | Digitaal Vlaanderen

HFB Mobiel printen – Ambtenaren Nieuw: OVO000060 | Vlaams Agentschap voor Personen met een Handicap

Digipost Gebruiker: OVO000029 | Departement FB, OVO000031 | Vlaamse Belastingdienst, OVO000032 | Departement Kanselarij en Buitenlandse Zaken, OVO000035 | Vlaams Agentschap voor Internationaal Ondernemen, OVO000038 | Departement EWI, OVO000039 | Agentschap Innoveren en Ondernemen, OVO000049 | Departement OV, OVO000050 | Agentschap voor Onderwijsdiensten, OVO000056 | Departement WVG, OVO000058 | Opgroeien, OVO000059 | Zorg en Gezondheid, OVO000060 | Vlaams Agentschap voor Personen met een Handicap, OVO000061 | Opgroeien regie, OVO000067 | Departement CJM, OVO000070 | SPORT VLAANDEREN, OVO000071 | Vlaamse Regulator voor de Media, OVO000076 | Departement WSE, OVO000078 | Vlaamse Dienst voor Arbeidsbemiddeling en Beroepsopleiding, OVO000082 | Departement LV, OVO000088 | Instituut voor Natuur- en Bosonderzoek, OVO000089 | Agentschap voor Natuur en Bos, OVO000090 | Vlaams Energie- en Klimaatagentschap, OVO000092 | Vlaamse Milieumaatschappij, OVO000093 | Vlaamse Regulator voor de Energie- en de Gasmarkt, OVO000094 | Vlaamse Landmaatschappij, OVO000095 | Milieu- en Natuurraad Vlaanderen, OVO000096 | Departement MOW, OVO000097 | Agentschap voor Maritieme Dienstverlening en Kust, OVO000098 | Agentschap Wegen en Verkeer, OVO000104 | Onroerend Erfgoed, OVO000106 | Wonen in Vlaanderen, OVO000107 | Strategische adviesraad Ruimtelijke Ordening en Onroerend Erfgoed, OVO000112 | De Vlaamse Waterweg, OVO000122 | Beheersmaatschappij Antwerpen Mobiel, OVO000237 | Vlaamse Havens, OVO000474 | Vlaams Centrum Voor Agro-en Visserijmarketing, OVO000832 | Inspectie van Financiën, OVO001601 | Luchthavenontwikkelingsmaatschappij Antwerpen, OVO001651 | Koninklijk Museum voor Schone Kunsten Antwerpen, OVO001831 | Dienst van de Bestuursrechtscolleges, OVO001832 | Audit Vlaanderen, OVO001833 | Agentschap Overheidspersoneel, OVO001834 | Agentschap Facilitair Bedrijf, OVO001835 | Agentschap Binnenlands Bestuur, OVO001846 | Agentschap Integratie en Inburgering, OVO001951 | Agentschap voor Hoger Onderwijs, Volwassenenonderwijs, Kwalificaties en Studietoelagen, OVO002410 | Onderwijsinspectie, OVO002949 | Digitaal Vlaanderen, OVO003237 | Vlaamse toezichtcommissie voor de verwerking van persoonsgegevens, OVO003323 | Departement Omgeving, OVO008643 | Vlaams Agentschap voor de Uitbetaling van Toelagen in het kader van het Gezinsbeleid, OVO036366 | Kabinet JAMBON, OVO036368 | Kabinet BROUNS, OVO036370 | Kabinet WEYTS, OVO036372 | Kabinet SOMERS, OVO036374 | Kabinet CREVITS, OVO036375 | Kabinet DALLE, OVO036376 | Kabinet DIEPENDAELE, OVO036377 | Kabinet DEMIR, OVO036378 | Kabinet PEETERS, OVO049152 | Agentschap Justitie en Handhaving

Overheid.vlaanderen.be: OVO002949 | Digitaal Vlaanderen

AD login (Active Directory) NIEUW: OVO000058 | Opgroeien, OVO000059 | Zorg en Gezondheid, OVO000061 | Opgroeien regie, OVO000096 | Departement MOW, OVO001651 | Koninklijk Museum voor Schone Kunsten Antwerpen, OVO003323 | Departement Omgeving, OVO036366 | Kabinet JAMBON, OVO036368 | Kabinet BROUNS, OVO036370 | Kabinet WEYTS, OVO036372 | Kabinet SOMERS, OVO036374 | Kabinet CREVITS, OVO036375 | Kabinet DALLE, OVO036376 | Kabinet DIEPENDAELE, OVO036377 | Kabinet DEMIR, OVO036378 | Kabinet PEETERS

AD login (Active Directory) NIEUW: OVO000059 | Zorg en Gezondheid

Zorg Atlas Gebruiker: OVO000059 | Zorg en Gezondheid

Kaleidos Gebruiker: OVO000032 | Departement Kanselarij en Buitenlandse Zaken

MOW GIS Viewer Gebruiker: OVO000096 | Departement MOW

MOW GIS Viewer Gebruiker: OVO000096 | Departement MOW