



Departement MOW - Beleid

Koningin Maria Hendrikaplein 70 bus 80
 9000 Gent
 T 09 276 25 86
vervoerregio.waasland@vlaanderen.be

OV-Plan: Toelichting hoppinpunten & VoM-haltes

//

Datum: versie mei 2021
 Opgemaakt: atelier\demitro2
 Onderwerp: Selectie en hiërarchie van hoppinpunten; toelichting en oplistig flex-haltes en VoM-haltes vast vervoer.

//

INLEIDING

In de vervoerregioraad van 15 juli 2020 werd het Openbaar Vervoerplan – inclusief het concept Vervoer op Maat – goedgekeurd. In dit openbaar vervoerplan werd onder andere melding gemaakt van mogelijke haltes voor het flex-vervoer.

Op 11 september 2020 keurde de Vlaamse overheid het BVR omtrent het subsidiekader voor mobipunten goed. Verder werd op 23 juli 2020 gecommuniceerd dat mobipunten voortaan de merknaam ‘hoppinpunten’ zullen dragen. Het bovenvermelde BVR identificeert 5 categorieën van hoppinpunten: (1) interregionale, (2) regionale, (3) lokale, (4) buurt-hoppinpunten in netwerklogica, (5) buurt-hoppinpunten in nabijheidslogica. De eerste 4 categorieën dienen in het regionaal mobiliteitsplan (RMP) te worden opgenomen en worden bepaald op basis van netwerklogica.

Deze nota omschrijft het subsidiekader voor de hoppinpunten en de eisen die er tegenover staan. Daarnaast biedt deze nota inzicht in hoe de (voorlopige) selectie van hoppinpunten tot stand kwam. Er dient te worden opgemerkt dat de selectie van hoppinpunten voorlopig is, en pas definitief wordt bepaald in het RMP. Voorts geeft deze nota ook een overzicht van de flex-haltes die werden geselecteerd in het kader van het flex-vervoer en de overige haltes van de concepten van het Vervoer op Maat.

SELECTIE VAN HOPPINLOCATIES

Het is belangrijk om op te merken dat de kwaliteit van een hoppinpunt enkel bepaald kan worden door het aanbod dat men er wil realiseren (OV, deelfiets, deelauto, maar ook parkeerplaatsen, fietsenstallingen, K&R) en de diensten (wachtaccomodatie, lockers, broodautomaat, etc.) die men er wil aanbieden of die in de omgeving beschikbaar zijn. De kern van een mobipunt wordt gevormd door het mobiliteitsaanbod. Zonder aanbod aan

mobiliteit is er geen mobipunt. (Vlaamse Beleidsvisie Mobipunten, p34). De verschillende soorten mobiliteitsaanbod hebben verschillende ondergrenzen qua potentieel en dit aanbod is meestal reeds uitgerold (een hoppinpunt volgt het bestaande aanbod, niet omgekeerd). Vandaar ook onze zeer sterke aanbeveling om de locaties van mobipunten op plekken met reeds een goed bestaand aanbod aan duurzame mobiliteit (OV-haltes) te kiezen. Gelet op het feit dat het mobiliteitsplan een doorkijk heeft van ca. 10 jaar, is voor de mobipunten een eerder ruime selectie gehanteerd waarbij niet kan worden gegarandeerd dat alle punten op korte termijn worden gerealiseerd.

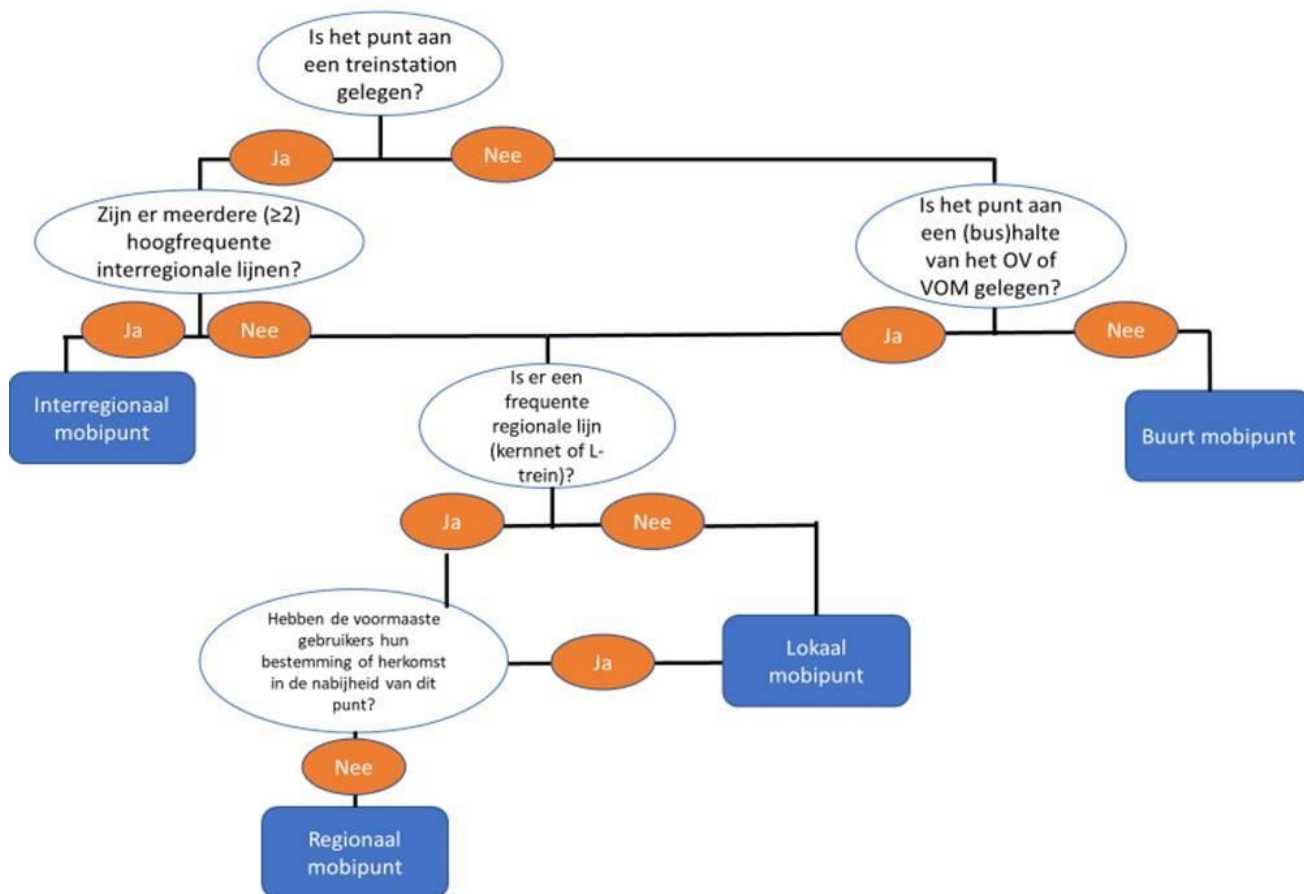
Het voorstel is vertrokken van twee selectiecriteria, los van het niveau waarop het mobipunt zou worden ingericht:

- Screening van de ruimtelijke context: Een eerste vraag die dient behandeld te worden is of er voldoende woningen en attractiepolen in de buurt zijn om een mobipunt te verantwoorden waar de vervoersvraag gebundeld kan worden. Dit werd getoetst door middel van luchtfoto's en kaarten (uit de oriëntatienota). Waar mogelijk werd ook geanticipeerd op de mogelijke ruimtevrage van een hoppinpunt (bv. aanwezigheid pleintje).
- Screening van het huidige OV-gebruik en overstappotentieel: Hierbij werd vertrokken van de meerijctellingen die De Lijn heeft uitgevoerd op de verschillende buslijnen. Goed gebruikte haltes komen dan in aanmerking om tot mobipunt te worden uitgebouwd. Er dient te worden opgemerkt dat deze tellingen maar één lijn en één richting weergeven, waardoor ze met de nodige voorzichtigheid behandeld moeten worden. Daarnaast werd uiteraard ook rekening gehouden met de wijzigingen in het aanbod (nieuwe lijnen). Een echte ondergrens hebben we niet gebruikt, maar 'minstens enkele tientallen reizigers per dag' was wel een soort richtpunt, ook voor buurt-netwerk punten.

CATEGORISERING VAN HOPPIMPUNTEN

Vertrekkende van de visies geformuleerd in het BVR en in de 'Vlaamse beleidsvisie mobipunten' stelde atelier\demitro2 een leidraad op die een basis vormde voor de discussie in geclusterde overlegmomenten met de verschillende steden en gemeenten uit de vervoerregio (zie bijlage 1). Verder vermeldt het BVR ook dat "*lokale en buurtmobipunten (...) door de gemeenten (worden) aangeduid*", wat impliceert dat (gemotiveerd) van dit selectiekader kan worden afgeweken. Daarnaast werd ook afgestemd met de Provincie Oost-Vlaanderen, om de resultaten en visies uit het proefproject mobipunten te omvatten.

Recenter werd een beslissingsboom beschikbaar gesteld vanuit Dep. MOW, waaruit de categorisering van de geselecteerde locaties volgt. Deze is opgenomen in Figuur 1.



Figuur 1 – Beslissingsboom gedeeld door Departement MOW, op basis van het BVR Hoppinpunten.

Op basis van de overlegmomenten met de Vervoerregio kwamen volgende factoren aan bod als argumenten om af te wijken van de leidraad en de oorspronkelijke selectie:

- Invloed van de kern en de ruimtelijke context: In de leidraad zijn een aantal aspecten opgenomen die een inschatting geven van de invloed van de kern (bvb. Voorwaarden rond aanwezigheid van een kleinstedelijk gebied of een kern opgenomen in het PRS). Mogelijks spelen evenwel andere factoren die de invloed van het geselecteerde hoppinpunt vergroten of beperken. Zo kan de aanwezigheid van een attractiepool het invloedgebied vergroten, en kan de aanwezigheid van natuurlijke obstructies – zoals rivieren – het invloedgebied beperken.
- Aanwezigheid van andere hoppinpunten en OV-haltes: Er kan overwogen worden om hoppinpunten hoger of lager in te schalen op basis van de aanwezigheid van overige OV-haltes in de nabijheid. Zo kan het zinvol zijn om op locaties waar twee haltes met een gemiddeld gebruik relatief dicht bij elkaar liggen, in te zetten op één sterk hoppinpunt en één minder sterk hoppinpunt, in plaats van twee gemiddelde hoppinpunten. Anderzijds kan de aanwezigheid van een ander hoppinpunt in de nabijheid ook aanleiding geven tot het lager inschalen van een tweede hoppinpunt. In de leidraad werd daarom opgenomen dat twee regionale hoppinpunten minstens op 2 kilometer van elkaar moeten liggen.

Op basis van de gesprekken met de betrokken gemeentes en Team MOW en de toepassing van de beslissingsboom werden een aantal discussiepunten geïdentificeerd.

- Station Sinaai: Voor het station Sinaai stond ter discussie of dit dient ingeschaald te worden op regionaal of lokaal niveau. Dit station wordt bediend door een KNB-lijn, een IC-verbinding en een S-trein, en kent dus een aantal regionale verbindingen. In 2019 kende dit station 433 opstappers per weekdag. Daarnaast dient te worden opgemerkt dat het naburige station van Belsele 431 opstappers per weekdag telde in 2019. Deze twee stations gecombineerd zien dus meer dan 850 opstappers per weekdag, waarbij de reizigers daarenboven ook een eerder lang voortraject hebben. Dit spreekt eventueel in het voordeel om dit in te schalen als regionaal hoppinpunt. Anderzijds werd echter ook opgemerkt dat de IC-verbinding op dit stuk fungeert als een L-verbinding, gezien het gaat om het uiteinde van deze lijn. Gelet op het feit dat de bus- en treinlijn richting Sint-Niklaas parallel rijden, lijkt het overstappotentieel mogelijks ook eerder laag. Deze argumenten spreken in het voordeel van een lokaal hoppinpunt. Verder werd geargumenteed dat het station van Sinaai niet van hetzelfde niveau is als de stations van bijvoorbeeld Temse en Zele. Zo is Sinaai geen kleinstedelijk gebied of economisch knooppunt, en zijn ruimtelijke ontwikkelingen aan dit knooppunt mogelijks niet gewenst.
- Stekene Markt: De locatie Stekene Markt werd na toepassing van de leidraad opgesteld door atelier\demitro2 ingeschaald als regionaal hoppinpunt. Toepassing van de beslissingsboom leidt echter tot een lokaal hoppinpunt. Hierbij speelt mee dat – ondanks de aanwezigheid van een KN B-lijn en een functionele lijn – het overstappotentieel op deze locatie eerder beperkt is. Voorts lijkt het aantal reizigers waar de herkomst of bestemming veraf liggen beperkt.
- Sint-Gillis-Waas Camping Fort Bedmar: Niet weerhouden op voorstel van gemeente wegens gebrek aan potentieel
- Wachtebeke Puyenbroeck Zwembad: Niet weerhouden wegens niet in de VVR Waasland. Deze locatie wordt wel een flexhalte bediend door het flexvervoer van VVR Waasland.
- Lokeren Staakte: Niet weerhouden wegens niet gelegen in een kern (lintbebouwing) of nabij een voldoende belangrijke attractiepool
- Stekene Nieuwdorp: Niet weerhouden na overleg gemeente (25/09/2020) wegens niet gelegen in kern (lintbebouwing) of nabij een voldoende belangrijke attractiepool
- Stekene Preekekeplein: Niet weerhouden na overleg gemeente (25/09/2020) wegens niet gelegen in kern (lintbebouwing) of nabij een voldoende belangrijke attractiepool
- Stekene Bosstraat: Niet weerhouden na overleg gemeente (25/09/2020) wegens niet gelegen in kern (lintbebouwing) of nabij een voldoende belangrijke attractiepool
- Stekene Bettestraat: Niet weerhouden na overleg gemeente (25/09/2020) wegens niet gelegen in kern (lintbebouwing) of nabij een voldoende belangrijke attractiepool
- De carpoolparkings te Stekene (E34) en Waasmunster (E17) worden momenteel niet geselecteerd omdat deze niet toewijsbaar zijn aan de categorieën voorgesteld in het BVR. Daarenboven wordt vanuit AWV aangereikt dat een carpoolparking kan doorgroeien tot hoppinpunt afhankelijk van de context, i.c. de aanwezigheid van een KN/AN en de organisatie van het VoM (potentie tot overstappen). In geen van de Oost-Vlaamse vervoerregio's wordt momenteel een 'zuivere' carpoolparking als Hoppinpunt geselecteerd.

Vertrekkende van deze beslissingsboom werd een categorisering van hoppinpunten voorgesteld. De selectie van hoppinpunten is eerder ruim opgevat, wat betekent dat mogelijks niet alle hoppinpunten op korte termijn gerealiseerd zullen kunnen worden. Het geeft evenwel een beeld van waar er in de toekomst potentieel is. Deze selectie is weergegeven in Figuur 2 en Figuur 3. In bijlage 2 wordt een volledige lijst van de mobipunten tot het niveau buurt netwerk toegevoegd. Er dient te worden opgemerkt dat de buurthoppinpunten initieel in veel gevallen aan busverbindingen werden ingetekend. Intussen is duidelijk

dat dit in strijd is met de bepalingen in het BVR. Alle hoppinpunten aan OV-assen die initieel op buurt-netwerk niveau werden ingetekend, zouden dus op lokaal niveau worden gebracht.

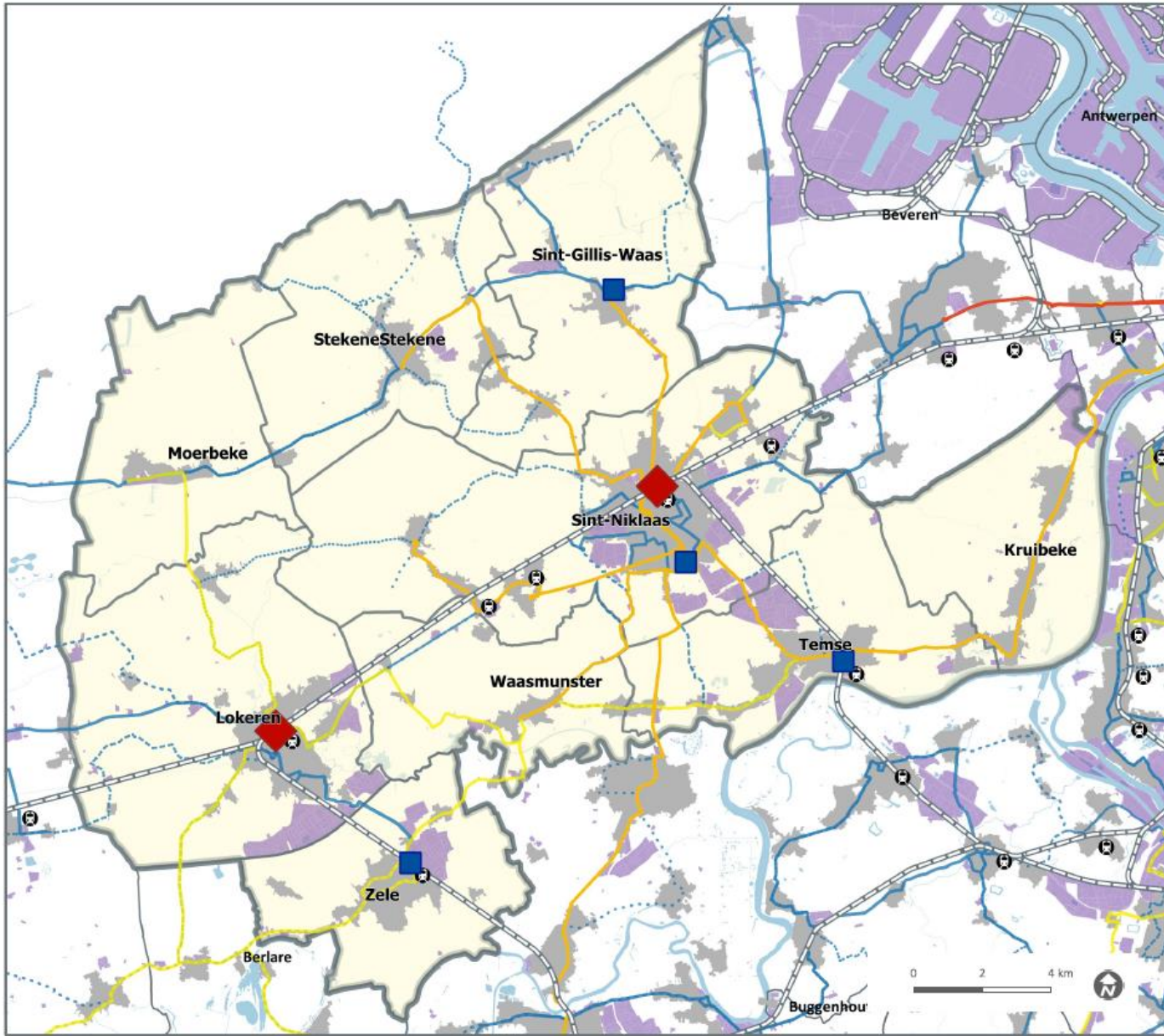
Tabel 1 - Aantal hoppinpunten per categorie¹

Niveau	Aantal Hoppinpunten
Interregionaal	2
Regionaal	4
Lokaal	86
Buurt Netwerk	0
Totaal	92

Tabel 2 - Aantal hoppinpunten per gemeente

Gemeente	Aantal Hoppinpunten
Kruikeke	5
Lokeren	21
Moerbeke	3
Sint-Gillis-Waas	6
Sint-Niklaas	27
Stekene	4
Temse	10
Waasmunster	8
Zeke	8
Totaal	92

¹ Hoppinpunten van het niveau buurt nabij dienen niet te worden opgenomen in het Regionaal Mobiliteitsplan en zijn dus niet in deze lijst opgenomen. Gemeente Kruikeke gaf aan dat zij nog twee punten in woonwijken wensen te plaatsen, terwijl in Sint-Niklaas het hoppinpunt Westervein/SVK van het niveau buurt nabij is wegens geen aanbod OV of VoM.



Hoppinpunten - Interregionaal en regionaal

Hoppinpunten

- ◆ interregionaal
- regionaal

Vraagzijde

- woonkeren
- bedrijventerreinen

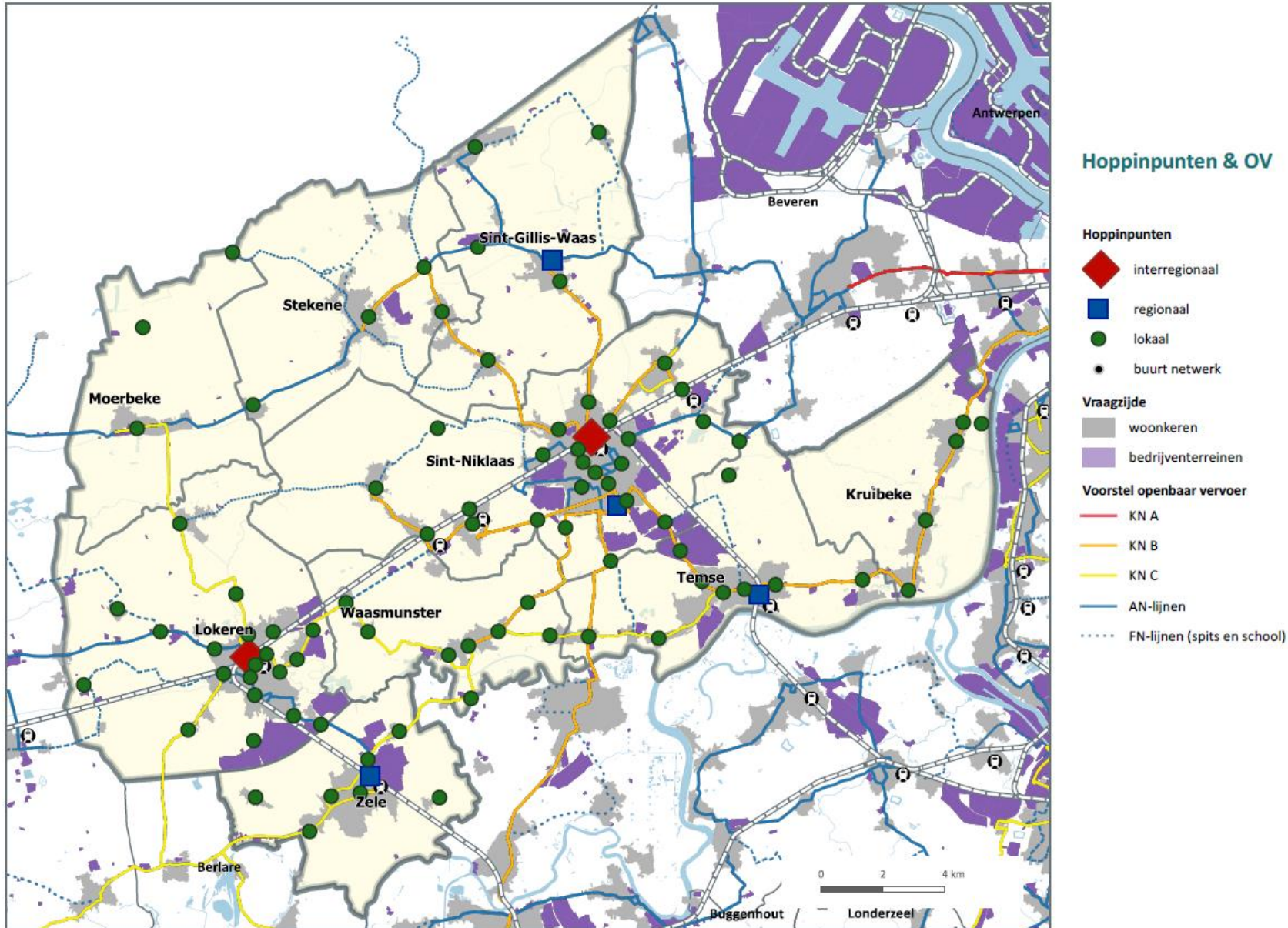
Voorstel openbaar vervoer

- KN A
- KN B
- KN C
- AN-lijnen
- ⋯ FN-lijnen (spits en school)

atelier demitro2



Figuur 2 – Hoppinpunten op interregionaal en regionaal niveau, te bepalen door de vervoerregioraad



Figuur 3 – Voorgestelde hoppinpunten op interregionaal, regionaal, lokaal en buurt-netwerk niveau

SUBSIDIEKADER EN VOORWAARDEN

In het Decreet basisbereikbaarheid wordt vastgelegd dat de wegbeheerder instaat voor de aanleg en onderhoud van de mobipunten (art 42). Het BVR d.d. 11 september 2020 m.b.t. de mobipunten omvat o.a. een detaillering van de subsidiëring die wordt voorzien voor de hoppinpunt. Een overzicht hiervan is opgenomen in **Fout! Verwijzingsbron niet gevonden..** Deze tabel geeft weer welk percentage van de kostprijs onder de subsidie kan vallen. Onder kostprijs wordt enerzijds de kosten voor de werken volgens de inschrijvingsprijs van de aannemer verstaan, in voorkomend geval te vermeerderen met de prijsherzieningen, verrekeningen, meer-of bijwerken. Daarnaast omvat de kostprijs ook de kosten voor de aanleg van de fietsenstallingen en van de infrastructuur om data-uitwisseling mogelijk te maken. Voorts is ook het plafond van het subsidiebedrag volgens het BVR opgenomen in **Fout! Verwijzingsbron niet gevonden..** Er dient te worden opgemerkt dat buurt-hoppinpunten in nabijheidslogica niet worden opgenomen in het Regionaal Mobiliteitsplan (RMP).

Tabel 3 – Percentage van de subsidie en maximale subsidie per hoppinpunt, opgenomen afhankelijk van de categorie

Type hoppinpunt	Percentage subsidie t.o.v. kostprijs	Maximum subsidie
Interregionaal	50%	500.000 €
Regionaal	50%	250.000 €
Lokaal	100%	50.000 €
Buurt (netwerk)	100%	25.000 €
Buurt (nabij)	100%	25.000 €

Verder dienen mobipunten minimaal te worden uitgerust met:

- Parkeerplaatsen indien nodig, waarbij er aangepaste en voorbehouden plaatsen voor personen met een beperking zijn
- een fietsenstalling met ruimte voor buitenmaatse fietsen
- informatiedragers
- infrastructuur om data-uitwisseling mogelijk te maken.

De hoppinpunten moeten daarnaast toegankelijk zijn voor iedereen die zich wil verplaatsen, en dit ook zonder assistentie. Ook de informatiedragers moeten voor iedereen leesbaar zijn. De concrete maatregelen m.b.t. toegankelijkheid en leesbaarheid zullen in ontwerprichtlijnen worden opgenomen. Daarnaast zal het 'Masterplan Toegankelijkheid' als leidraad dienen.

Verder zal ook de merkarchitectuur moeten worden toegepast. Deze merkarchitectuur is echter ook een kwaliteitslabel en mag enkel worden toegepast indien wordt voldaan aan de minimale uitrusting en de vereisten m.b.t. toegankelijkheid en leesbaarheid.

De hoppinpunten op interregionaal, regionaal, lokaal en buurt-netwerk niveau dienen te worden opgenomen in het RMP. Indien dit niet het geval is, komen deze niet in aanmerking voor subsidiëring. De hoppinpunten op buurt-nabij niveau worden volledig autonoom bepaald door de gemeenten.

FLEX-HALTES

De haltes waar een flexaanbod wordt voorzien, bestaan in de eerste plaats uit alle haltes van het functionele net die niet bediend worden door kernnet of aanvullend net (cadans), behalve die haltes die op een afstand van minder dan 1500 meter van een halte van het kernnet of aanvullend net (cadans) liggen. Deze haltes, en de haltes van het kernnet en aanvullend net, worden bediend volgens de principes omschreven in hoofdstuk 3.4.3 van de synthesenota..

Daarnaast werden een aantal factoren geïdentificeerd die aanleiding kunnen geven tot de selectie van bijkomende flex-haltes. Er dient te worden opgemerkt dat de flex-haltes enkel kunnen voorzien worden binnen de bedieningsgebieden van het flex-vervoer.

- Niet-gedekte kernen: Het flex-vervoer speelt een belangrijke rol in het invullen van de witte vlekken. Een aantal kernen vallen niet binnen het buffergebied van het kernnet, aanvullend net of een functionele verbinding. In dit geval is het voorzien van een flex-halte aangewezen, zodat inwoners van deze kern alsnog toegang hebben tot het flex-vervoer.
- Niet-gedekte attractiepolen: Daarnaast vallen ook attractiepolen niet de facto binnen het buffergebied van het KN/AN/FN. Ook in dit geval kan het interessant zijn om een flex-halte te voorzien.
- Locaties met sterk belbusgebruik: Voor belbushaltes met een gebruik van meer dan 200 vragen per jaar (d.w.z. de som van op- en afstappers bedraagt minstens 200 op jaarbasis), kan overwogen worden om een bijkomstige flex-halte te selecteren. Het overzicht van de belbushaltes en hun gebruik is opgenomen in Figuur 4. Hier zijn twee verschillende scenario's mogelijk:
 - Indien het gaat om een belbushalte die op meer dan 1,5 km van een andere flex-halte ligt, kan overwogen worden om deze halte te behouden.
 - Indien het gaat om een belbushalte die op minder dan 1,5 km van een andere flex-halte of het KN/AN ligt, kan worden gekeken naar de kwaliteit van de wandelroute om te bepalen of een bijkomende flex-halte nodig is. Hierbij kan in het bijzonder gekeken worden naar de aanwezigheid van een voetpad of eventuele obstructies zoals openstaande bruggen of spooroverwegen die het voor de reiziger moeilijk maken om zich te verplaatsen naar de reeds voorziene OV-halte.

Op basis van de hierboven omschreven factoren werden volgende bijkomende flex-haltes geselecteerd, in samenspraak met de betrokken gemeenten:

- Huivelde Kerk (Zelee): Deze halte situeert zich in een woonkern van Zelee die niet op wandelafstand van de kern van Zelee of het KN/AN bevindt. Via deze flex-halte kunnen de inwoners van Huivelde en de wijk Hansevelde gebruik maken van het flex-vervoer.
- Heikant Kerk (Zelee): Dit is een woonkern in Zelee met een aantal belbushaltes die op jaarbasis ca. 1000 keer gebruikt worden. De wandelafstand naar de dichtstbijzijnde halte op het KN/AN bedraagt vanuit de kern ca. 2 kilometer.
- Avermaat (Zelee): Deze wijk valt buiten het buffergebied van het KN/AN. Daarnaast kent het een belbusgebruik van ca. 400 gebruikers per jaar. Door deze flex-halte te voorzien, krijgt deze wijk toegang tot het flex-vervoer.
- Lokeren Everslaarstraat (Lokeren): De omliggende belbushaltes kennen een zeer hoog gebruik (meer dan 4000 op jaar basis). De voorgestelde verbinding tussen Lokeren en Zelee (L49) ligt op een afstand van ca. 900 meter. Deze flex-halte zou verder ook het verdwijnen van buslijn 68 deels kunnen compenseren.
- Lokeren G. Fierensstraat (Lokeren, Kopwijk): De belbushalte Berkenlaan kent een hoog gebruik (meer dan 700 gebruikers per jaar) en bedient een wijk die niet bediend wordt door OV, en eerder ver van het reguliere OV-netwerk ligt (ca. 1,4km). Gelet op de hoge vraag in deze wijk, de afstand tot de AN-halte Van Duysestraat (600m, aanbod wordt hier verhoogd door verlegging traject AN-lijn) en de optimale dekking van de wijk wordt voorgesteld de nabijgelegen halte G. Fierensstraat toe te voegen als flexhalte.

- Zeveneekskens (Lokeren): Opgenomen wegens hoog huidig gebruik van de omliggende belbushaltes.
- Kliniek (Lokeren): Er zal een nieuwe halte van de AN-lijn 82 als mobipunt worden ingericht ter hoogte van het kruispunt Koning Albertlaan x Brugstraat x Oude Bruglaan. Bijkomend wordt de halte Lokeren Kliniek bediend door zowel de industrieshuttle Lokeren als door het flexvervoer (zie verder) om ook een halte aan het ziekenhuis zelf ter beschikking te hebben en gezien het hoge huidige gebruik.
- Puyenbroeck Zwembad (halte Domein Zwembad) (Wachtebeke, VVR Gent): Door een flex-halte te voorzien aan deze attractiepool, wordt deze bereikbaar via het flex-vervoer. Er dient te worden opgemerkt dat deze halte buiten de VVR Waasland op grondgebied van de gemeente Wachtebeke ligt, maar op deze manier ook vanuit de vervoerregio Waasland bediend zou worden.
- Pereboom (Moerbeke): De belbushalte Pereboom wordt op jaarbasis ca. 400 keer gebruikt. Daarnaast is deze niet ontsloten door het KN/AN en is de wandelafstand naar de dichtstbijzijnde halte op het KN/AN meer dan 5 kilometer.
- Kruisstraat (Moerbeke): De belbushalte Ooststraat wordt op jaarbasis ca. 250 keer gebruikt en bedient het lintdorp Kruisstraat. De wandelafstand naar het KN/AN bedraagt ca. 3,5 kilometer.
- Velle Kerk (Temse): Hier zal in het nieuwe netwerk geen functionele lijn meerrijden. De belbushalte Velle Kerk wordt namelijk op jaarbasis ca. 500 keer gebruikt – in belangrijke mate voor verplaatsingen richting Temse.
- VDAB (Temse): Deze halte wordt op jaarbasis ca. 250 keer gebruikt en ligt op ca. 1,6 kilometer van het KN/AN. Gelet op het eerder hoge gebruik en de moeilijke wandelafstand naar het KN/AN wordt voorgesteld een bijkomende flex-halte in te richten op dit punt.
- Voermansrust (Kruibeke): Deze belbushalte wordt op jaarbasis ca. 250 keer gebruikt. De halte ligt op 1,3 kilometer van het KN/AN, maar de kwaliteit van het wandelpad is ondermaats. Gelet op deze factoren zou een flex-halte worden voorzien ter hoogte van de huidige belbushalte.
- Molenberg (Kruibeke): Ook deze belbushalte wordt op jaarbasis ca. 250 keer gebruikt. Daarenboven bedraagt de wandelafstand naar het KN/AN 3 kilometer. Op basis van deze factoren lijkt het aangewezen een bijkomende flex-halte in te richten aan deze belbushalte.
- Gevangenis van Beveren (Beveren, VVR Antwerpen): De gevangenis van Beveren kent een druk gebruikte belbushalte (meer dan 1500 gebruikers per jaar), en is niet bediend door het KN/AN. Verder ligt deze halte op meer dan 1,5 kilometer van de dichtstbijzijnde verbinding in het KN/AN. Gelet op het hoge gebruik en de moeilijke bewandelbaarheid naar het KN/AN wordt voorgesteld om een bijkomende flex-halte te voorzien.
- Boterbloemstraat (Stekene): Opgenomen als uitzondering op de regel van 1500m gezien aanwezigheid attractiepool (basisschool) en sociale woonwijk.
- Luitentuitstraat (Sint-Niklaas): Opgenomen gezien vrij veel bewoning in onmiddellijke omgeving.
- Saeftingelaan (Sint-Gillis-Waas): Opgenomen als uitzondering op de regel van 1500m gezien grensgeval (1400m) en vrij veel bewoning in onmiddellijke omgeving.
- Melsele station : Opgenomen als flexhalte n.a.v. vraag gemeente Beveren en overleg met vervoerregio Antwerpen.

VoM-haltes vast vervoer

Er zijn enkele andere concepten in de VVR, die ook enkele haltes aandoen. Qua vast vervoer zijn er de industrieshuttles Lokeren en Zele en de verbinding Beveren-Kruike. De Hospitaaltaxi is een specifiek concept gericht op de ontsluiting van het ziekenhuis van Bornem vanuit het Waasland.

De industrieshuttle Lokeren bedient de volgende haltes:

- Lokeren Station
- Lokeren Markt
- Lokeren Kliniek
- Lokeren Zelebaan (nieuwe halte)
- Lokeren Carpoolparking (nieuwe halte)
- Lokeren Brandstraat (nieuwe halte)
- Lokeren Moortelstraat (nieuwe halte)
- Lokeren Mosten
- *Lokeren Confiseriestraat (na ontwikkeling E17/4)*
- *Lokeren Metaalbewerkerstraat (na ontwikkeling E17/4)*

De industrieshuttle Zele bedient de volgende haltes:

- Zele Station
- Zele Wijnveld (nieuwe halte)
- Lokeren Carpoolparking (nieuwe halte)
- Lokeren Brandstraat (nieuwe halte)
- Lokeren Moortelstraat (nieuwe halte)
- Lokeren Mosten
- *Lokeren Confiseriestraat (na ontwikkeling E17/4)*
- *Lokeren Metaalbewerkerstraat (na ontwikkeling E17/4)*

Alle haltes van de industrieshuttles Lokeren en Zele zullen ook bediend worden met het flexvervoer buiten de bedieningsuren (>45min) van deze concepten, analoog aan de bediening van de haltes van de functionele lijnen.

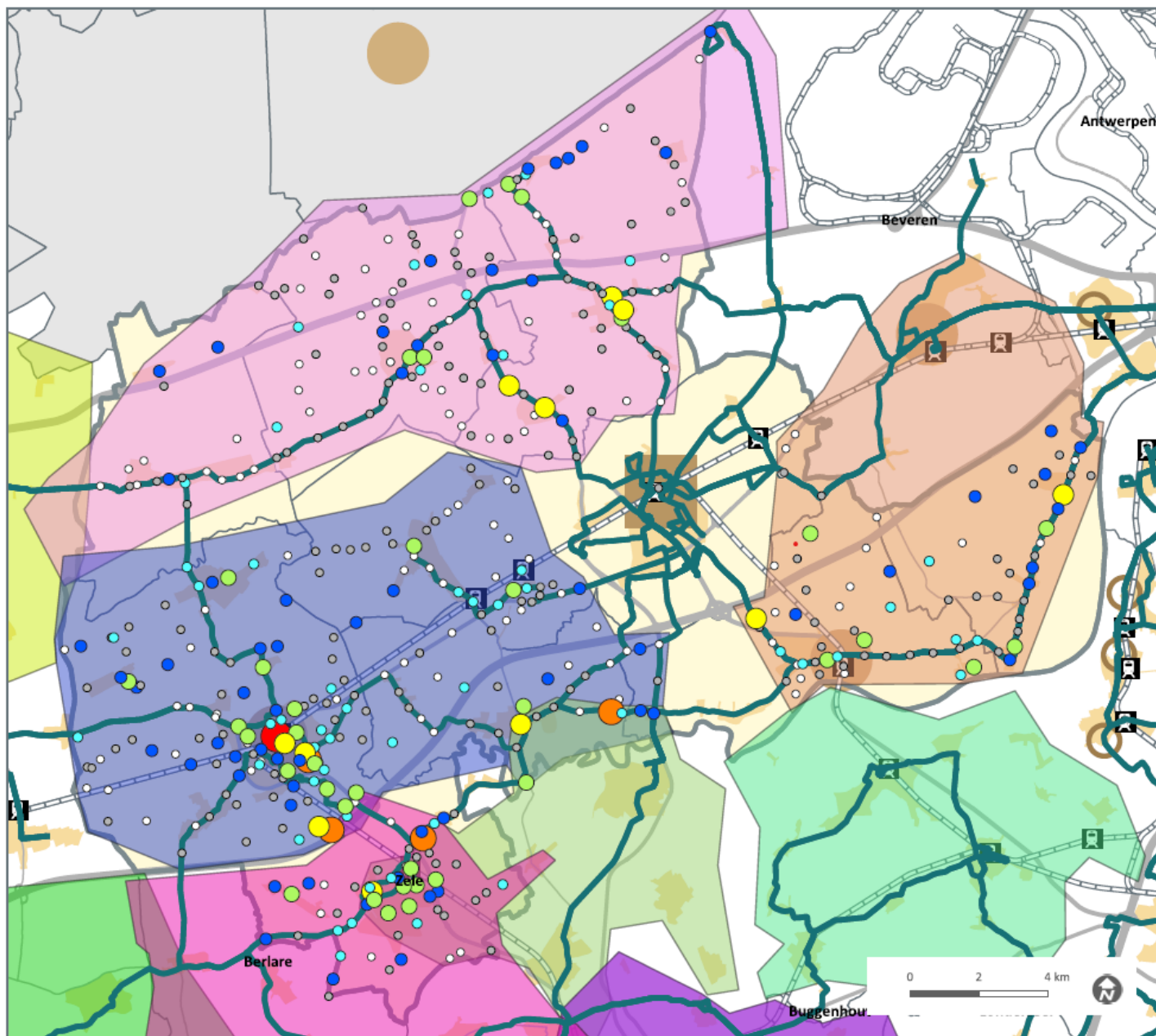
De verbinding Kruike-Beveren bedient de volgende haltes:

- Kruike Veer
- Kruike Scheldelei
- Kruike Hofstraat
- Kruike Doorn
- Beveren Puipt
- Beveren Piet Stautstraat
- Beveren Feestzaal Olympia (enkel richting Beveren)
- Beveren Meidoornlaan
- Beveren Markt
- Beveren Station

De hospitaaltaxi bedient de volgende haltes:

- Bornem AZ Rivierenland
- Temse Vrijheidstraat
- Temse Station

Een overzicht van de huidige belbushaltes in VVR Waasland en hun gebruik is opgenomen in Figuur 4. Figuur 5 biedt een overzicht van de geselecteerde flexhaltes per flex-gebied. Daarnaast geeft Figuur 6. een overzicht van de dekking van de alle voorziene haltes.



Belbus: aantal gebruikers per halte per jaar

— KN/AN-lijnen

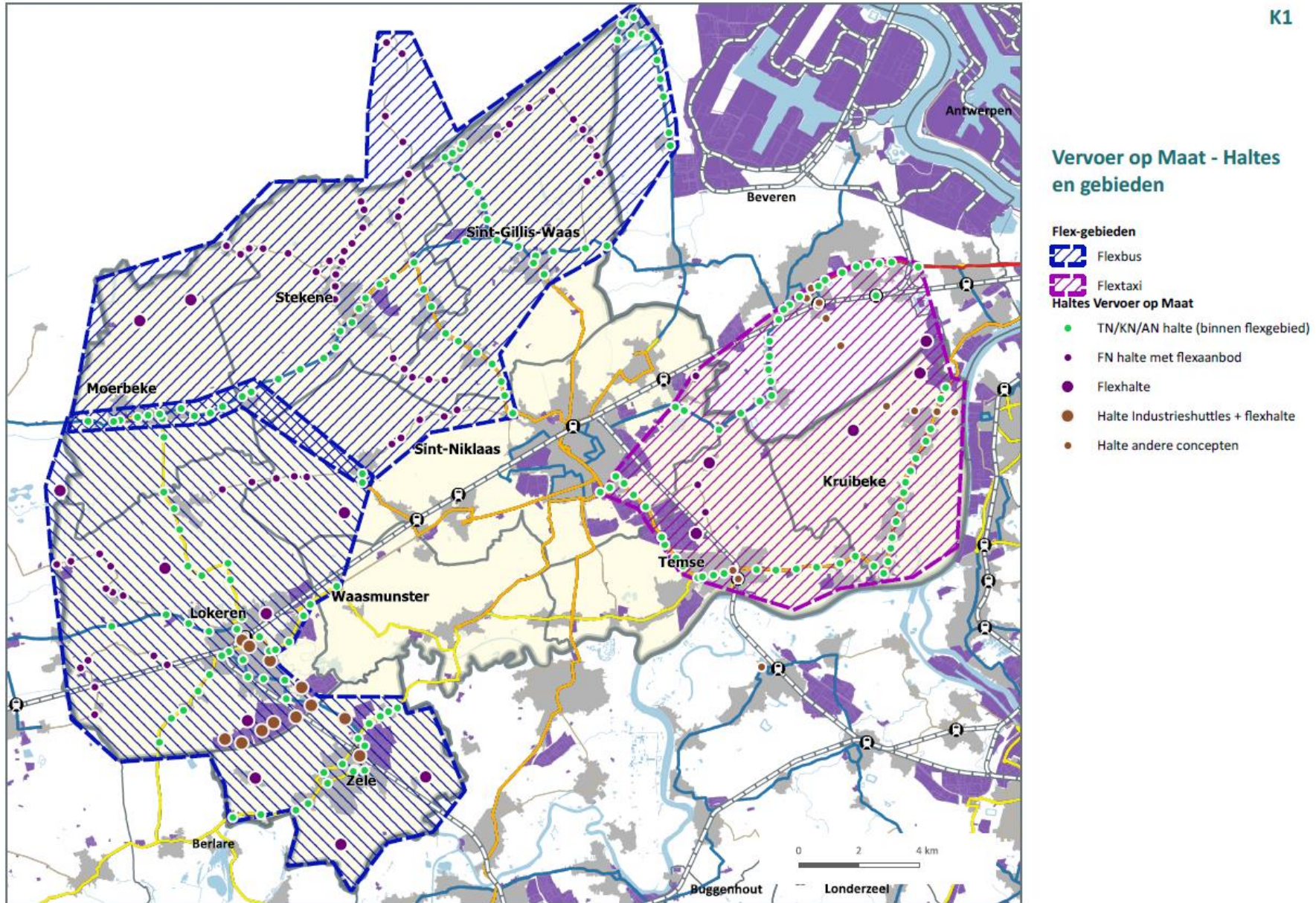
Aantal gebruikers per jaar

- 0
- 1 - 100
- 101 - 200
- 201 - 500
- 501 - 1000
- 1001 - 2000
- 2001 - 5000
- > 5000

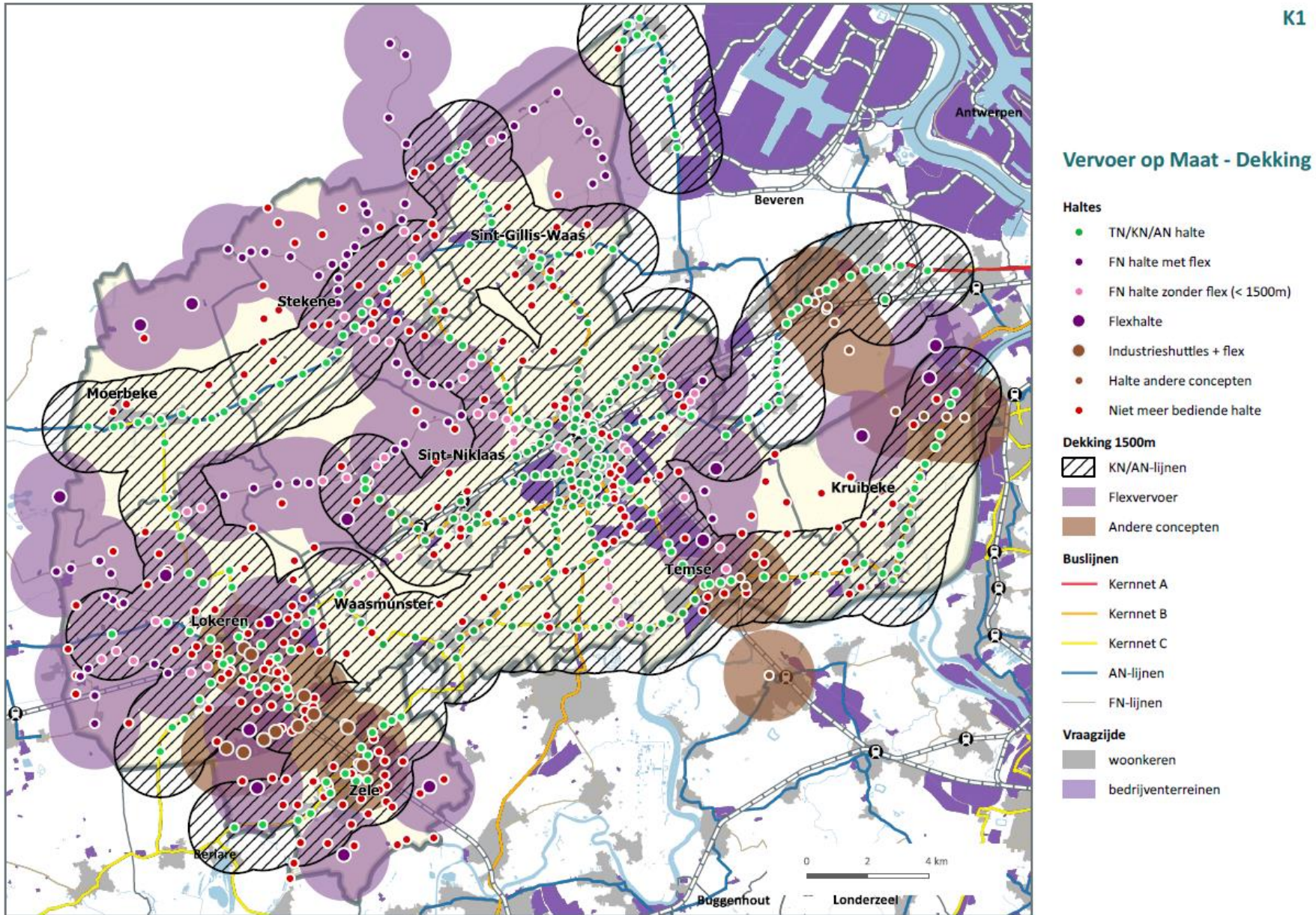
Belbusgebieden

- 240 Stekene - Sint-Gillis-Waas - Moerbeke
- 270 Lokeren - Sinaai - Waasmunster
- 280 Beveren - Kruibeke
- 290 Hamme
- 355 Zele - Berlare
- 938 Klein-Brabant

Figuur 4 – Belbusgebieden in VVR Waasland en aantal belbusgebruikers per belbushalte



Figuur 5 –VoM-haltes en flex-gebieden voorzien in VVR Waasland



Figuur 6 – Dekking van de VVR Waasland door de haltes van het TN/KN/AN (onder voorbehoud halte-oefening De Lijn) en het flex-systeem, uitgaande van een buffer van 1,5 kilometer

BIJLAGE 1: SELECTIELEIDRAAD ATELIER\DEMITRO2

Deze selectieleidraad werd voorgesteld in de ambtelijke werkgroep van 17/09/2020.

Type hoppinpunt	Opmerkingen opgenomen in BVR	Voorgestelde leidraad atelier\demitro2
Interregionaal	<ul style="list-style-type: none"> Op basis van netwerklogica Ruim mobiliteitsaanbod: frequente interregionale, regionale en lokale verbindingen; Verplaatsingen tussen de vervoerregio's mogelijk Minstens enkele hoogwaardige interregionale treinverbindingen Onderdeel van RMP 	<ul style="list-style-type: none"> Minstens kleinstedelijk gebied EN Minstens twee treinverbindingen per uur per richting EN Gegarandeerde overstap tussen KN/AN en treinnet
Regionaal	<ul style="list-style-type: none"> Op basis van netwerklogica Frequente regionale verbindingen Gegarandeerde doorstroming Verplaatsingen binnen de vervoerregio Verplaatsingen op langere afstand zijn ook mogelijk na een overstap in een interregionaal mobipunt; Onderdeel van RMP 	<ul style="list-style-type: none"> Minstens kleinstedelijk gebied OF Kruising van twee OV-lijnen (bus of trein) met elk frequentie van minstens 1 keer per uur OF Treinstation met minstens 400 opstappers op de trein per weekdag <p>Daarnaast mag er geen ander regionaal punt zijn binnen een straal van 2 kilometer</p>
Lokaal	<ul style="list-style-type: none"> Op basis van netwerklogica Frequente lokale OV-verbindingen en/of vraaggericht collectief vervoer Herkomst en bestemming nabij het hoppinpunt Onderdeel van RMP 	<ul style="list-style-type: none"> Overige treinstations OF Gelegen in een kern (PRS) Minstens uurfrequentie op het KN/AN <p><i>In hoofddorpen en steden zijn meerdere lokale punten mogelijk, bijvoorbeeld nabij attractiepolen.</i></p> <p><i>Te bepalen in overleg met gemeenten.</i></p>
Buurt (netwerk)	<ul style="list-style-type: none"> Op basis van netwerklogica Onderdeel van RMP Niet bediend door OV of collectief vervoer Wervingsgebied beperkt tot onmiddellijke omgeving Deelvoertuigen vormen basis aanbod 	<p>Voor buurtmobipunten kan worden gekeken naar de verschillende vervoersnetwerken. In de praktijk liggen busroutes vaak parallel met de BFF/FSW-netwerken, en vormen de bushaltes hierin knooppunten.</p> <p>De exacte selectie is te bepalen in overleg met de gemeenten.</p>
Buurt (nabij)	<ul style="list-style-type: none"> Op basis van nabijheidslogica Aangewezen door gemeente Niet bediend door OV of collectief vervoer Wervingsgebied beperkt tot onmiddellijke omgeving Deelvoertuigen vormen basis aanbod 	<ul style="list-style-type: none"> Geen deel van RMP

BIJLAGE 2 : LIJST HOPPUNPUNTEN

BIJLAGE 3 : LIJST FLEXHALTES

Bijlage 2. Lijst hoppinpunten

Gemeente	Hoppinpunt	Categorie	Gewestweg
Kruibeke	Bazeldorp	Lokaal	ja
Kruibeke	Dorp	Lokaal	ja
Kruibeke	Rupelmonde Kerk	Lokaal	
Kruibeke	Kruibeke Scheldelei	Lokaal	ja
Kruibeke	Veer Scheldelei	Lokaal	
Lokeren	Herbertstraat	lokaal	
Lokeren	Carpoolparking	lokaal	ja
Lokeren	Daknam Dorp	lokaal	
Lokeren	Eksaarde Doorslaardorp	lokaal	
Lokeren	Eksaarde Brug	lokaal	
Lokeren	Eksaarde Doorslaardam	lokaal	ja
Lokeren	Everslaarstraat	lokaal	
Lokeren	Heiende Kerk	lokaal	ja
Lokeren	Heilig Hartlaan	lokaal	
Lokeren	Karlapperstraat	lokaal	
Lokeren	Kopwijk Oude Heerweg	lokaal	
Lokeren	Markt	lokaal	
Lokeren	Oude Bruglaan	lokaal	
Lokeren	Spoorweglaan	lokaal	
Lokeren	Groenstraat	lokaal	
Lokeren	Sportlaan	lokaal	
Lokeren	Station Lokeren	interregionaal	
Lokeren	Van Duysestraat	lokaal	
Lokeren	Veerstraat	lokaal	ja
Lokeren	Vrijheidsplein	lokaal	
Lokeren	Waasmunsterbaan	lokaal	
Moerbeke	grens Koewacht	lokaal	
Moerbeke	Kruisstraat	lokaal	
Moerbeke	Moerbeke Statiestraat/bibliotheek	lokaal	

Gemeente	Hoppinpunt	Categorie	Gewestweg
Sint-Gillis-Waas	De Klinge Kerk	lokaal	
Sint-Gillis-Waas	Gemeentehuis	lokaal	
Sint-Gillis-Waas	Meerdonk Dorp	lokaal	
Sint-Gillis-Waas	Reepstraat	lokaal	
Sint-Gillis-Waas	Sint-Helena	regionaal	
Sint-Gillis-Waas	Sint-Pauwels Dries	lokaal	ja
Sint-Niklaas	Atheneum/Zwembad	lokaal	
Sint-Niklaas	Broedersstraat	lokaal	
Sint-Niklaas	Belsele Dorp	lokaal	
Sint-Niklaas	Clementwijk	lokaal	
Sint-Niklaas	De Ster	lokaal	ja
Sint-Niklaas	Azalealaan	lokaal	
Sint-Niklaas	Vijfstraten	lokaal	
Sint-Niklaas	Grote Markt	lokaal	
Sint-Niklaas	Heilige Familie	lokaal	
Sint-Niklaas	Hofstraat	lokaal	
Sint-Niklaas	Hoge Heerweg	lokaal	
Sint-Niklaas	Kettermuitstraat	lokaal	
Sint-Niklaas	Kleiweg	lokaal	ja
Sint-Niklaas	Krekel	lokaal	
Sint-Niklaas	Nieuwe Molenstraat	lokaal	
Sint-Niklaas	Nieuwkerken Dorp	lokaal	
Sint-Niklaas	Park	lokaal	
Sint-Niklaas	Puivelde Kerk	lokaal	
Sint-Niklaas	Sinaai Dries	lokaal	
Sint-Niklaas	Stadsrand West	lokaal	
Sint-Niklaas	Belsele Station	lokaal	
Sint-Niklaas	Station Nieuwkerken	lokaal	
Sint-Niklaas	Station Sinaai	lokaal	
Sint-Niklaas	Station Sint-Niklaas	interregionaal	
Sint-Niklaas	Waasland Shopping	regionaal	

Gemeente	Hoppinpunt	Categorie	Gewestweg
Sint-Niklaas	Timmermanslaan	lokaal	
Sint-Niklaas	Wegvoeringsstraat	lokaal	
Stekene	Kemzeke Dorp	lokaal	ja
Stekene	Kemzeke Drieschouwen	lokaal	ja
Stekene	Klein Sinaai	lokaal	
Stekene	Kerk	lokaal	
Temse	Elversele Duivenhoek	lokaal	ja
Temse	Gasthuisstraat	lokaal	
Temse	Kapelanielaan	lokaal	
Temse	Prinsenlaan	lokaal	ja
Temse	Station Temse	regionaal	
Temse	Steendorp Sterstraat	lokaal	ja
Temse	Tielrode (Appelsvoorde)	lokaal	
Temse	Tinelplaats	lokaal	
Temse	Velle Kerk	lokaal	
Temse	Vredestraat	lokaal	
Waasmunster	Abdij van Roosenberglaan/ VTC Meermin	lokaal	ja
Waasmunster	Doornijkstraat	lokaal	ja
Waasmunster	Fortenstraat	lokaal	
Waasmunster	Mantawijk	lokaal	
Waasmunster	Ruiter	lokaal	
Waasmunster	Sint-Annastraat	lokaal	
Waasmunster	Sombeke dries	lokaal	
Waasmunster	Spoorwegstraat	lokaal	
Zeel	Durmen	lokaal	
Zeel	Heikant Kerk	lokaal	
Zeel	Huivelde Kerk	lokaal	
Zeel	Kleine Kouter/AZ Sint-Blasius	lokaal	
Zeel	Lokerenbaan	lokaal	
Zeel	Kerk	lokaal	
Zeel	Heikant	lokaal	ja
Zeel	Station Zeel	regionaal	

BIJLAGE 3 : LIJST FLEXHALTES

GEMEENTE	HALTE	Type halte
Beveren	Beveren Feestzaal Olympia	Halte verbinding Beveren - Kruiseke
Beveren	Beveren Markt	Halte verbinding Beveren - Kruiseke
Beveren	Beveren Meidoornlaan	Halte verbinding Beveren - Kruiseke
Beveren	Beveren Piet Stautstraat	Halte verbinding Beveren - Kruiseke
Beveren	Beveren Puiput	Halte verbinding Beveren - Kruiseke
Beveren	Beveren Station	Halte verbinding Beveren - Kruiseke
Beveren	Beveren-Waas A.Z. Nikolaas	TN/KN/AN-halte binnen flexgebied (buiten VVR)
Beveren	Beveren-Waas Gevangeniss	Flexhalte
Beveren	Beveren-Waas Gravendreef	TN/KN/AN-halte binnen flexgebied (buiten VVR)
Beveren	Beveren-Waas Lesseliersdreef	TN/KN/AN-halte binnen flexgebied (buiten VVR)
Beveren	Beveren-Waas Parein	TN/KN/AN-halte binnen flexgebied (buiten VVR)
Beveren	Beveren-Waas Viergemeet	TN/KN/AN-halte binnen flexgebied (buiten VVR)
Beveren	Beveren-Waas Vijfstraten	TN/KN/AN-halte binnen flexgebied (buiten VVR)
Beveren	Haasdonk Bergstraat	TN/KN/AN-halte binnen flexgebied (buiten VVR)
Beveren	Haasdonk Bosbeek	TN/KN/AN-halte binnen flexgebied (buiten VVR)
Beveren	Haasdonk Dorp	TN/KN/AN-halte binnen flexgebied (buiten VVR)
Beveren	Haasdonk Hof Ter Saksen	TN/KN/AN-halte binnen flexgebied (buiten VVR)
Beveren	Haasdonk Hoge Wegel	TN/KN/AN-halte binnen flexgebied (buiten VVR)
Beveren	Haasdonk Sint-Gomaruslaan	TN/KN/AN-halte binnen flexgebied (buiten VVR)
Beveren	Haasdonk Stuurstraat	TN/KN/AN-halte binnen flexgebied (buiten VVR)
Beveren	Kieldrecht Gemenestraat	TN/KN/AN-halte binnen flexgebied (buiten VVR)
Beveren	Kieldrecht Kerk	TN/KN/AN-halte binnen flexgebied (buiten VVR)
Beveren	Kieldrecht Kouterstraat	TN/KN/AN-halte binnen flexgebied (buiten VVR)
Beveren	Kieldrecht Kreek	TN/KN/AN-halte binnen flexgebied (buiten VVR)
Beveren	Kieldrecht Lange Nieuwstraat	TN/KN/AN-halte binnen flexgebied (buiten VVR)
Beveren	Kieldrecht Molenstraat	TN/KN/AN-halte binnen flexgebied (buiten VVR)
Beveren	Kieldrecht Singel	TN/KN/AN-halte binnen flexgebied (buiten VVR)
Beveren	Kieldrecht Sportpleinstraat	TN/KN/AN-halte binnen flexgebied (buiten VVR)
Beveren	Melsele Burggravenlaan	TN/KN/AN-halte binnen flexgebied (buiten VVR)

GEMEENTE	HALTE	Type halte
Beveren	Melsele IJzerstraat	TN/KN/AN-halte binnen flexgebied (buiten VVR)
Beveren	Melsele Sint-Elisabethstraat	TN/KN/AN-halte binnen flexgebied (buiten VVR)
Beveren	Melsele Spoorweglaan	TN/KN/AN-halte binnen flexgebied (buiten VVR)
Beveren	Station Melsele	TN/KN/AN-halte binnen flexgebied
Beveren	Verrebroek Bralstraat	TN/KN/AN-halte binnen flexgebied (buiten VVR)
Beveren	Verrebroek Dorp	TN/KN/AN-halte binnen flexgebied (buiten VVR)
Beveren	Verrebroek Rijkstraat	TN/KN/AN-halte binnen flexgebied (buiten VVR)
Bornem	Bornem AZ Rivierenland	Hospitaaltaxi Temse-Bornem
Hulst	Hulst Busstation	FN met flexaanbod
Hulst	Hulst Koolstraat	FN met flexaanbod
Hulst	Sint-Jansteen Geslechtendijk	FN met flexaanbod
Hulst	Sint-Jansteen Sint-Janstraat	FN met flexaanbod
Kruikebe	Bazel Blauwe Gaanweg	TN/KN/AN-halte binnen flexgebied
Kruikebe	Bazel Dorp	TN/KN/AN-halte binnen flexgebied
Kruikebe	Bazel Ganzemeerstraat	TN/KN/AN-halte binnen flexgebied
Kruikebe	Bazel Houten Kruisdam	TN/KN/AN-halte binnen flexgebied
Kruikebe	Bazel Kauterwegel	TN/KN/AN-halte binnen flexgebied
Kruikebe	Bazel Rupelmondestr./Nieuwe Baan	TN/KN/AN-halte binnen flexgebied
Kruikebe	Kruikebe Annekensstraat	TN/KN/AN-halte binnen flexgebied
Kruikebe	Kruikebe Doorn	Halte verbinding Beveren - Kruikebe
Kruikebe	Kruikebe Dorp	TN/KN/AN-halte binnen flexgebied
Kruikebe	Kruikebe Hofstraat	Halte verbinding Beveren - Kruikebe
Kruikebe	Kruikebe Mercatorstraat	TN/KN/AN-halte binnen flexgebied
Kruikebe	Kruikebe Molenberg	Flexhalte
Kruikebe	Kruikebe Moortelstraat	TN/KN/AN-halte binnen flexgebied
Kruikebe	Kruikebe Scheldelei	Halte verbinding Beveren - Kruikebe
Kruikebe	Kruikebe Veer	Halte verbinding Beveren - Kruikebe
Kruikebe	Kruikebe Voermansrust	Flexhalte
Kruikebe	Kruikebe Warandestraat	TN/KN/AN-halte binnen flexgebied
Kruikebe	Kruikebe Watermolenstraat	TN/KN/AN-halte binnen flexgebied
Kruikebe	Rupelmonde De Frieslaan	TN/KN/AN-halte binnen flexgebied
Kruikebe	Rupelmonde Kerk	TN/KN/AN-halte binnen flexgebied
Kruikebe	Rupelmonde Nieuwstraat	TN/KN/AN-halte binnen flexgebied

GEMEENTE	HALTE	Type halte
Lokeren	Daknam Dorp	TN/KN/AN-halte binnen flexgebied
Lokeren	Daknam Ganzendries	TN/KN/AN-halte binnen flexgebied
Lokeren	Daknam Pontweg	TN/KN/AN-halte binnen flexgebied
Lokeren	Daknam Sijpstraat	TN/KN/AN-halte binnen flexgebied
Lokeren	Eksaarde Brug	TN/KN/AN-halte binnen flexgebied
Lokeren	Eksaarde Calaigne	FN met flexaanbod
Lokeren	Eksaarde Doorslaar Kerk	FN met flexaanbod
Lokeren	Eksaarde Doorslaar Veldeken	FN met flexaanbod
Lokeren	Eksaarde Doorslaardorp	FN met flexaanbod
Lokeren	Eksaarde Hoekstraat	FN met flexaanbod
Lokeren	Eksaarde Keerken	TN/KN/AN-halte binnen flexgebied
Lokeren	Eksaarde Nieuwe Baan	FN met flexaanbod
Lokeren	Eksaarde Rechtstraat	FN met flexaanbod
Lokeren	Eksaarde Rechtstraat/Calaigne	FN met flexaanbod
Lokeren	Eksaarde Sint-Jansdam	FN met flexaanbod
Lokeren	Eksaarde Stenenbrug	FN met flexaanbod
Lokeren	Lokeren - Eksaarde Zeveneekskens	Flexhalte
Lokeren	Lokeren Bakkerstraat	TN/KN/AN-halte binnen flexgebied
Lokeren	Lokeren Brandstraat	Halte Industrieshuttle Lokeren, Halte Industrieshuttle Zele (+ flex)
Lokeren	Lokeren Carpoolparking	Halte Industrieshuttle Lokeren, Halte Industrieshuttle Zele (+ TN/KN/AN, + flex)
Lokeren	Lokeren Confiseriestraat	Halte Industrieshuttle Lokeren, Halte Industrieshuttle Zele (+ flex)
Lokeren	Lokeren De Dam	TN/KN/AN-halte binnen flexgebied
Lokeren	Lokeren Doorgangstraat	TN/KN/AN-halte binnen flexgebied
Lokeren	Lokeren Eekstraat	TN/KN/AN-halte binnen flexgebied
Lokeren	Lokeren Everslaarstraat	Flexhalte
Lokeren	Lokeren G. Fierensstraat	Flexhalte
Lokeren	Lokeren Gentsestraat	TN/KN/AN-halte binnen flexgebied
Lokeren	Lokeren Groendreef	TN/KN/AN-halte binnen flexgebied
Lokeren	Lokeren Groenstraat	TN/KN/AN-halte binnen flexgebied
Lokeren	Lokeren H. Hartlaan	TN/KN/AN-halte binnen flexgebied
Lokeren	Lokeren Haneweestraat	TN/KN/AN-halte binnen flexgebied
Lokeren	Lokeren Heiende Kerk	TN/KN/AN-halte binnen flexgebied
Lokeren	Lokeren Karlapperstraat	TN/KN/AN-halte binnen flexgebied

GEMEENTE	HALTE	Type halte
Lokeren	Lokeren Kliniek	Halte Industrieshuttle Lokeren (+ flex)
Lokeren	Lokeren Ledehof	TN/KN/AN-halte binnen flexgebied
Lokeren	Lokeren Markt	Halte Industrieshuttle Lokeren (+ TN/KN/AN, + flex)
Lokeren	Lokeren Metaalbewerkerstraat	Halte Industrieshuttle Lokeren, Halte Industrieshuttle Zele (+ flex)
Lokeren	Lokeren Moortelstraat	Halte Industrieshuttle Lokeren, Halte Industrieshuttle Zele (+ flex)
Lokeren	Lokeren Mosten	Halte Industrieshuttle Lokeren, Halte Industrieshuttle Zele (+ flex)
Lokeren	Lokeren Nieuwe Dreef	FN met flexaanbod
Lokeren	Lokeren Nieuwe Molenstraat	FN met flexaanbod
Lokeren	Lokeren Nieuwpoort 123	FN met flexaanbod
Lokeren	Lokeren Oude Bruglaan	TN/KN/AN-halte binnen flexgebied
Lokeren	Lokeren Papestraat	TN/KN/AN-halte binnen flexgebied
Lokeren	Lokeren Poststraat	TN/KN/AN-halte binnen flexgebied
Lokeren	Lokeren Roggestraat	TN/KN/AN-halte binnen flexgebied
Lokeren	Lokeren Rozenstraat	TN/KN/AN-halte binnen flexgebied
Lokeren	Lokeren Sint-Elooistraat	TN/KN/AN-halte binnen flexgebied
Lokeren	Lokeren Spoorweglaan	FN met flexaanbod
Lokeren	Lokeren Sportlaan	TN/KN/AN-halte binnen flexgebied
Lokeren	Lokeren Staakte	FN met flexaanbod
Lokeren	Lokeren Station	Halte Industrieshuttle Lokeren (+ TN/KN/AN, + flex)
Lokeren	Lokeren Van Duysestraat	TN/KN/AN-halte binnen flexgebied
Lokeren	Lokeren Veerstraat	TN/KN/AN-halte binnen flexgebied
Lokeren	Lokeren Vogelzangstraat	TN/KN/AN-halte binnen flexgebied
Lokeren	Lokeren Vrijheidsplein	TN/KN/AN-halte binnen flexgebied
Lokeren	Lokeren Waasmunsterbaan	TN/KN/AN-halte binnen flexgebied
Lokeren	Lokeren Zamanstraat	FN met flexaanbod
Lokeren	Lokeren Zelebaan	Halte Industrieshuttle Lokeren (+ flex)
Moerbeke (Waas)	Eksaarde Basisschool	TN/KN/AN-halte binnen flexgebied
Moerbeke (Waas)	Moerbeke-Waas Acacialaan	TN/KN/AN-halte binnen flexgebied
Moerbeke (Waas)	Moerbeke-Waas Begonialaan	TN/KN/AN-halte binnen flexgebied
Moerbeke (Waas)	Moerbeke-Waas Damstraat	TN/KN/AN-halte binnen flexgebied
Moerbeke (Waas)	Moerbeke-Waas Fortstraat	TN/KN/AN-halte binnen flexgebied
Moerbeke (Waas)	Moerbeke-Waas Heirweg	TN/KN/AN-halte binnen flexgebied
Moerbeke (Waas)	Moerbeke-Waas Korte Damstraat	TN/KN/AN-halte binnen flexgebied

GEMEENTE	HALTE	Type halte
Moerbeke (Waas)	Moerbeke-Waas Koudenborm	TN/KN/AN-halte binnen flexgebied
Moerbeke (Waas)	Moerbeke-Waas Markt	TN/KN/AN-halte binnen flexgebied
Moerbeke (Waas)	Moerbeke-Waas Ooststraat	Flexhalte
Moerbeke (Waas)	Moerbeke-Waas Oostvaart	TN/KN/AN-halte binnen flexgebied
Moerbeke (Waas)	Moerbeke-Waas Opperstraat	TN/KN/AN-halte binnen flexgebied
Moerbeke (Waas)	Moerbeke-Waas Pereboom	Flexhalte
Moerbeke (Waas)	Moerbeke-Waas Terwest	TN/KN/AN-halte binnen flexgebied
Moerbeke (Waas)	Moerbeke-Waas Waaigem	TN/KN/AN-halte binnen flexgebied
Sint-Gillis-Waas	De Klinge Bergstraat	TN/KN/AN-halte binnen flexgebied
Sint-Gillis-Waas	De Klinge Fortstraat	FN met flexaanbod
Sint-Gillis-Waas	De Klinge Heidestraat	TN/KN/AN-halte binnen flexgebied
Sint-Gillis-Waas	De Klinge Kerk	TN/KN/AN-halte binnen flexgebied
Sint-Gillis-Waas	De Klinge Polenlaan	TN/KN/AN-halte binnen flexgebied
Sint-Gillis-Waas	De Klinge Saeftingelaan	FN met flexaanbod
Sint-Gillis-Waas	De Klinge Spaanskwartier	FN met flexaanbod
Sint-Gillis-Waas	Kieldrecht Merodestraat	TN/KN/AN-halte binnen flexgebied (buiten VVR)
Sint-Gillis-Waas	Meerdonk Donkstraat	FN met flexaanbod
Sint-Gillis-Waas	Meerdonk Dorp	FN met flexaanbod
Sint-Gillis-Waas	Meerdonk Lange Nieuwstraat	FN met flexaanbod
Sint-Gillis-Waas	Meerdonk Margrietstraat	FN met flexaanbod
Sint-Gillis-Waas	Meerdonk Molenhoekstraat	FN met flexaanbod
Sint-Gillis-Waas	Meerdonk Teerlingstraat	FN met flexaanbod
Sint-Gillis-Waas	Meerdonk Zandloperstraat	FN met flexaanbod
Sint-Gillis-Waas	Sint-Gillis-Waas Broekstraat	TN/KN/AN-halte binnen flexgebied
Sint-Gillis-Waas	Sint-Gillis-Waas Gemeentehuis	TN/KN/AN-halte binnen flexgebied
Sint-Gillis-Waas	Sint-Gillis-Waas Het Kalf	TN/KN/AN-halte binnen flexgebied
Sint-Gillis-Waas	Sint-Gillis-Waas Hogenakkerstraat	TN/KN/AN-halte binnen flexgebied
Sint-Gillis-Waas	Sint-Gillis-Waas Holstraat	TN/KN/AN-halte binnen flexgebied
Sint-Gillis-Waas	Sint-Gillis-Waas Kemphoekstraat	TN/KN/AN-halte binnen flexgebied
Sint-Gillis-Waas	Sint-Gillis-Waas Klingedijkstraat	TN/KN/AN-halte binnen flexgebied
Sint-Gillis-Waas	Sint-Gillis-Waas Kluizenmolenstraat	TN/KN/AN-halte binnen flexgebied
Sint-Gillis-Waas	Sint-Gillis-Waas Reepstraat	TN/KN/AN-halte binnen flexgebied
Sint-Gillis-Waas	Sint-Gillis-Waas Sint-Helena	TN/KN/AN-halte binnen flexgebied

GEMEENTE	HALTE	Type halte
Sint-Gillis-Waas	Sint-Gillis-Waas Sint-Pietersnieuwstraat	TN/KN/AN-halte binnen flexgebied
Sint-Gillis-Waas	Sint-Gillis-Waas Stationsstraat	TN/KN/AN-halte binnen flexgebied
Sint-Gillis-Waas	Sint-Gillis-Waas Turkeyenstraat	TN/KN/AN-halte binnen flexgebied
Sint-Gillis-Waas	Sint-Pauwels Bagonielaan	TN/KN/AN-halte binnen flexgebied
Sint-Gillis-Waas	Sint-Pauwels Bermijnstraat	TN/KN/AN-halte binnen flexgebied
Sint-Gillis-Waas	Sint-Pauwels Collemanstraat	TN/KN/AN-halte binnen flexgebied
Sint-Gillis-Waas	Sint-Pauwels Dries	TN/KN/AN-halte binnen flexgebied
Sint-Gillis-Waas	Sint-Pauwels Kapel	FN met flexaanbod
Sint-Gillis-Waas	Sint-Pauwels Lijkveldestraat	FN met flexaanbod
Sint-Gillis-Waas	Sint-Pauwels Patershoek	TN/KN/AN-halte binnen flexgebied
Sint-Gillis-Waas	Sint-Pauwels Potterstraat	TN/KN/AN-halte binnen flexgebied
Sint-Gillis-Waas	Sint-Pauwels Puyveldestraat	FN met flexaanbod
Sint-Gillis-Waas	Vrasene Voshoek	TN/KN/AN-halte binnen flexgebied
Sint-Niklaas	Belsele Kruisstraat	FN met flexaanbod
Sint-Niklaas	Belsele Kwade Plas	FN met flexaanbod
Sint-Niklaas	Belsele Marktstraat	FN met flexaanbod
Sint-Niklaas	Belsele Puivelde Kerk	FN met flexaanbod
Sint-Niklaas	Nieuwkerken Kazerne Westakkers	FN met flexaanbod
Sint-Niklaas	Sinaai Dries	TN/KN/AN-halte binnen flexgebied
Sint-Niklaas	Sinaai Haeltermanlaan	TN/KN/AN-halte binnen flexgebied
Sint-Niklaas	Sinaai Hellestraat	FN met flexaanbod
Sint-Niklaas	Sinaai Helsvuurstraat	FN met flexaanbod
Sint-Niklaas	Sinaai Keizerstraat	FN met flexaanbod
Sint-Niklaas	Sinaai Leebrugstraat	FN met flexaanbod
Sint-Niklaas	Sinaai Luitentuitstraat	Flexhalte
Sint-Niklaas	Sint-Niklaas Domein	TN/KN/AN-halte binnen flexgebied
Sint-Niklaas	Sint-Niklaas H. Familie	TN/KN/AN-halte binnen flexgebied
Sint-Niklaas	Sint-Niklaas Hertenhof	TN/KN/AN-halte binnen flexgebied
Sint-Niklaas	Sint-Niklaas Hertestraat	TN/KN/AN-halte binnen flexgebied
Sint-Niklaas	Sint-Niklaas Hoge Heerweg	TN/KN/AN-halte binnen flexgebied
Sint-Niklaas	Sint-Niklaas Houten Schoen	TN/KN/AN-halte binnen flexgebied
Sint-Niklaas	Sint-Niklaas Kregel	TN/KN/AN-halte binnen flexgebied
Sint-Niklaas	Sint-Niklaas Parking De Ster	TN/KN/AN-halte binnen flexgebied

GEMEENTE	HALTE	Type halte
Sint-Niklaas	Sint-Niklaas Ster	TN/KN/AN-halte binnen flexgebied
Sint-Niklaas	Sint-Niklaas Vlyminckshoek	TN/KN/AN-halte binnen flexgebied
Sint-Niklaas	Sint-Niklaas Waasland Shopping perron 1	TN/KN/AN-halte binnen flexgebied
Stekene	Kemzeke Bosstraat	FN met flexaanbod
Stekene	Kemzeke De Wal	FN met flexaanbod
Stekene	Kemzeke Dorp	TN/KN/AN-halte binnen flexgebied
Stekene	Kemzeke Drieschouwen	TN/KN/AN-halte binnen flexgebied
Stekene	Kemzeke Kwakkelhoek	FN met flexaanbod
Stekene	Kemzeke Kwakkelstraat	FN met flexaanbod
Stekene	Kemzeke Malpertuslaan	TN/KN/AN-halte binnen flexgebied
Stekene	Kemzeke Paal Galgeveldstraat	FN met flexaanbod
Stekene	Koewacht Grens	FN met flexaanbod
Stekene	Stekene Bergstraat	FN met flexaanbod
Stekene	Stekene Bettestraat	TN/KN/AN-halte binnen flexgebied
Stekene	Stekene Bormte	TN/KN/AN-halte binnen flexgebied
Stekene	Stekene Boterbloemstraat	FN met flexaanbod
Stekene	Stekene Boudelostraat	TN/KN/AN-halte binnen flexgebied
Stekene	Stekene Colputstraat	TN/KN/AN-halte binnen flexgebied
Stekene	Stekene Dienstencentrum Koningshei	FN met flexaanbod
Stekene	Stekene Donkerhofstede	FN met flexaanbod
Stekene	Stekene E34/Kiekenhaag	FN met flexaanbod
Stekene	Stekene Heikant	FN met flexaanbod
Stekene	Stekene Heimeersstraat	TN/KN/AN-halte binnen flexgebied
Stekene	Stekene Hellestraat	FN met flexaanbod
Stekene	Stekene Hulsterstraat-Zuid	TN/KN/AN-halte binnen flexgebied
Stekene	Stekene Kemelstraat	FN met flexaanbod
Stekene	Stekene Kerk	TN/KN/AN-halte binnen flexgebied
Stekene	Stekene Klein Sinaai	TN/KN/AN-halte binnen flexgebied
Stekene	Stekene Lange Dweerstraat	FN met flexaanbod
Stekene	Stekene Nieuwdorp	FN met flexaanbod
Stekene	Stekene Polderstraat	FN met flexaanbod
Stekene	Stekene Polken	TN/KN/AN-halte binnen flexgebied
Stekene	Stekene Potaardestraat	TN/KN/AN-halte binnen flexgebied

GEMEENTE	HALTE	Type halte
Stekene	Stekene Preekekeplein	FN met flexaanbod
Stekene	Stekene Prinsenstraat	FN met flexaanbod
Stekene	Stekene Sperrestraat	FN met flexaanbod
Stekene	Stekene Teerlingstraat	FN met flexaanbod
Stekene	Stekene Wittingstraat	TN/KN/AN-halte binnen flexgebied
Stekene	Stekene Zeshoekstraat	TN/KN/AN-halte binnen flexgebied
Temse	Haasdonk Bank	TN/KN/AN-halte binnen flexgebied (buiten VVR)
Temse	Steendorp Blauwhofstraat	TN/KN/AN-halte binnen flexgebied
Temse	Steendorp Hemelrijkstraat	TN/KN/AN-halte binnen flexgebied
Temse	Steendorp Sterstraat	TN/KN/AN-halte binnen flexgebied
Temse	Temse Beeldstraat	FN met flexaanbod
Temse	Temse Doornstraat	FN met flexaanbod
Temse	Temse Eurolaan	TN/KN/AN-halte binnen flexgebied
Temse	Temse Gasthuisstraat	TN/KN/AN-halte binnen flexgebied
Temse	Temse Grote Dweersstraat	TN/KN/AN-halte binnen flexgebied
Temse	Temse Kapelanielaan	TN/KN/AN-halte binnen flexgebied
Temse	Temse Prinsenlaan	TN/KN/AN-halte binnen flexgebied
Temse	Temse Schauselhoekstraat	TN/KN/AN-halte binnen flexgebied
Temse	Temse Schoolstraat	TN/KN/AN-halte binnen flexgebied
Temse	Temse Sint-Amelbergalaan	TN/KN/AN-halte binnen flexgebied
Temse	Temse Station	Hospitaaltaxi Temse-Bornem
Temse	Temse Tinelplaats	TN/KN/AN-halte binnen flexgebied
Temse	Temse Vdab	Flexhalte
Temse	Temse Velle Kerk	Flexhalte
Temse	Temse Vijfhuizenstraat	TN/KN/AN-halte binnen flexgebied
Temse	Temse Vredestraat	TN/KN/AN-halte binnen flexgebied
Temse	Temse Vrijheidstraat	Hospitaaltaxi Temse-Bornem
Waasmunster	Waasmunster Doornijkstraat	TN/KN/AN-halte binnen flexgebied
Wachtebeke	Wachtebeke Domein Zwembad	Flexhalte
Zeel	Zeel Avermaat	Flexhalte
Zeel	Zeel Beekstraat	TN/KN/AN-halte binnen flexgebied
Zeel	Zeel De Deckerstraat	TN/KN/AN-halte binnen flexgebied
Zeel	Zeel Donkerputstraat	TN/KN/AN-halte binnen flexgebied

GEMEENTE	HALTE	Type halte
Zeel	Zeel Durmen	TN/KN/AN-halte binnen flexgebied
Zeel	Zeel Elststraat	TN/KN/AN-halte binnen flexgebied
Zeel	Zeel Gentsesteeweg	TN/KN/AN-halte binnen flexgebied
Zeel	Zeel Groenlaan	TN/KN/AN-halte binnen flexgebied
Zeel	Zeel Heikant	TN/KN/AN-halte binnen flexgebied
Zeel	Zeel Huivelde Kerk	Flexhalte
Zeel	Zeel Kerk	TN/KN/AN-halte binnen flexgebied
Zeel	Zeel Kerk Heikant	Flexhalte
Zeel	Zeel Kerkhof	TN/KN/AN-halte binnen flexgebied
Zeel	Zeel Koevliet	TN/KN/AN-halte binnen flexgebied
Zeel	Zeel Kromme Heistraat	TN/KN/AN-halte binnen flexgebied
Zeel	Zeel Lindestraat	TN/KN/AN-halte binnen flexgebied
Zeel	Zeel Lokerenbaan	TN/KN/AN-halte binnen flexgebied
Zeel	Zeel Magdalenastraat	TN/KN/AN-halte binnen flexgebied
Zeel	Zeel Station	Halte Industrieshuttle Zeel (+ TN/KN/AN, + flex)
Zeel	Zeel Wijnveld	Halte Industrieshuttle Zeel (+ TN/KN/AN, + flex)
Zeel	Zeel Zandberg	TN/KN/AN-halte binnen flexgebied
Zwijndrecht	Zwijndrecht P+R Melsele perron 6	TN/KN/AN-halte binnen flexgebied (buiten VVR)