

Algemene kaart



Vernieuwde Geopunt Infosessie

26/01/2023



Agenda

1. Waarom vernieuwen
2. Het vernieuwde Geopunt
3. Demo
4. Belangrijkste wijzigingen
5. Documentatie & opleidingen
6. Vragen



Graag microfoons uit
(uitgezonderd bij vragenronde)



Graag ook camera's uit
(uitgezonderd bij vragenronde)



Sessie wordt opgenomen



Heb je intussen een vraag,
gebruik dan chat in Teams



Waarom vernieuwen

Geopunt – Geoportaal van Vlaanderen

WAT?

Geoportaal
GDI

Kaart
Content
Catalogus

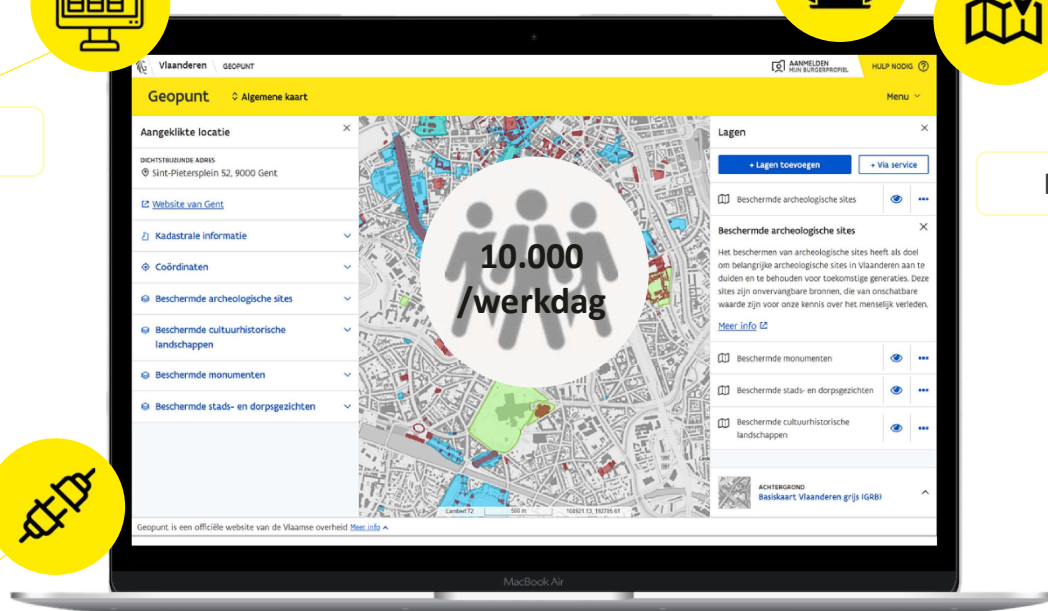
ADMIN
KAART

Geopunt
Kaart

INSPIRE

Kaarttoepassingen

Geopunt
Plugins



Groot centraal aanbod

CIJFERS

AANBOD

+700 datalagen in themaboom
Geopunt kaart
+6500 datasets, +200 services
en 130 datasetseries via de
Geopunt Catalogus

GEBRUIK



1.201.079
bezoekers website



47% gebruikt
Geopunt dagelijks



67% gebruikt
Geopunt professioneel

Wie **gebruikt** Geopunt?

Ambtenaren, vastgoedsector, landmeters, studiebureaus, architecten, onderwijs, hulpdiensten, cultuurverenigingen, ...
die locatiegebonden informatie van de VO nodig hebben in het kader van hun werkprocessen.



Wie **levert** informatie aan Geopunt?

VO entiteiten (9 beleidsdomeinen) die locatiegebonden informatie beheren en verdelen (voor 99%).
Maar ook data van de provincies en de federale overheid worden verdeeld



Vlaamse overheid



Provincies



Federale overheid

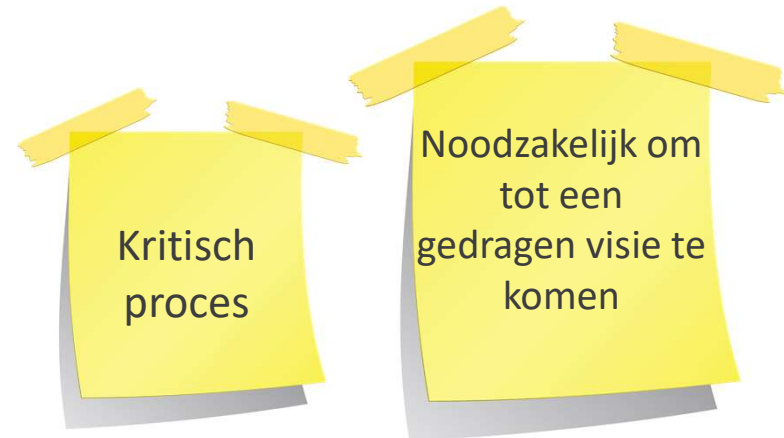
Co creatie visievorming

Verschillende iteraties & intervisies

Intern in '20 en '21 bij Digitaal Vlaanderen

Extern

- Community dag sept '19
- Bevraging VO sept '19
- Diepte interviews voorjaar '20
- Business werkgroep dec '20
- Klankbordgroepen 2021-2022



29 Lokale besturen en provincies

24 VO entiteiten

3 Onderwijsinstellingen

47 Private ondernemingen

4 Politiezones & Hulpverleningszones

5 Intergemeentelijke samenwerkingsverbanden

VISIE

The screenshot shows the Geopunt web application interface. At the top, there is a navigation bar with the logo of Flanders (Vlaanderen) and the text 'GEOPUNT'. On the right side of the navigation bar, there are links for 'AANMELDEN MIJN BURGERPROFIEL' and 'HULP NODIG'. Below the navigation bar, the main header contains 'Geopunt' and 'Kaart'. A search bar is located below the header with the placeholder text 'Zoek op de kaart'. The main content area is a map of Flanders, with several yellow text boxes overlaid on it. The text boxes contain the following text: 'Modulaire, flexibele, schaalbare en herbruikbare oplossing', 'Focus belangrijkste kaartfunctionaliteiten', 'Draagvlak bij community', 'Integraties en slimme wisselwerkingen met domeinspecifieke oplossingen binnen de VO', and 'Duurzaam financieringsmodel'. The map shows various municipalities such as Brasschaat, Lommel, Pelt, Sint-Niklaas, Geel, Beringen, Heusden-Zolder, Hasselt, Wevelgem, Ninove, and Sint-Truiden. At the bottom of the map, there is a scale bar (100m), the coordinate system 'Lambert 72', and a coordinate input field 'XXXX, YYYYYY'. On the right side of the map, there are navigation controls including a 'Lagen' button and zoom in/out buttons.

Vlaanderen | GEOPUNT

AANMELDEN MIJN BURGERPROFIEL HULP NODIG ?

Geopunt Kaart Menu

Zoek op de kaart

Modulaire, flexibele, schaalbare en **herbruikbare** oplossing

Focus **belangrijkste** kaartfunctionaliteiten

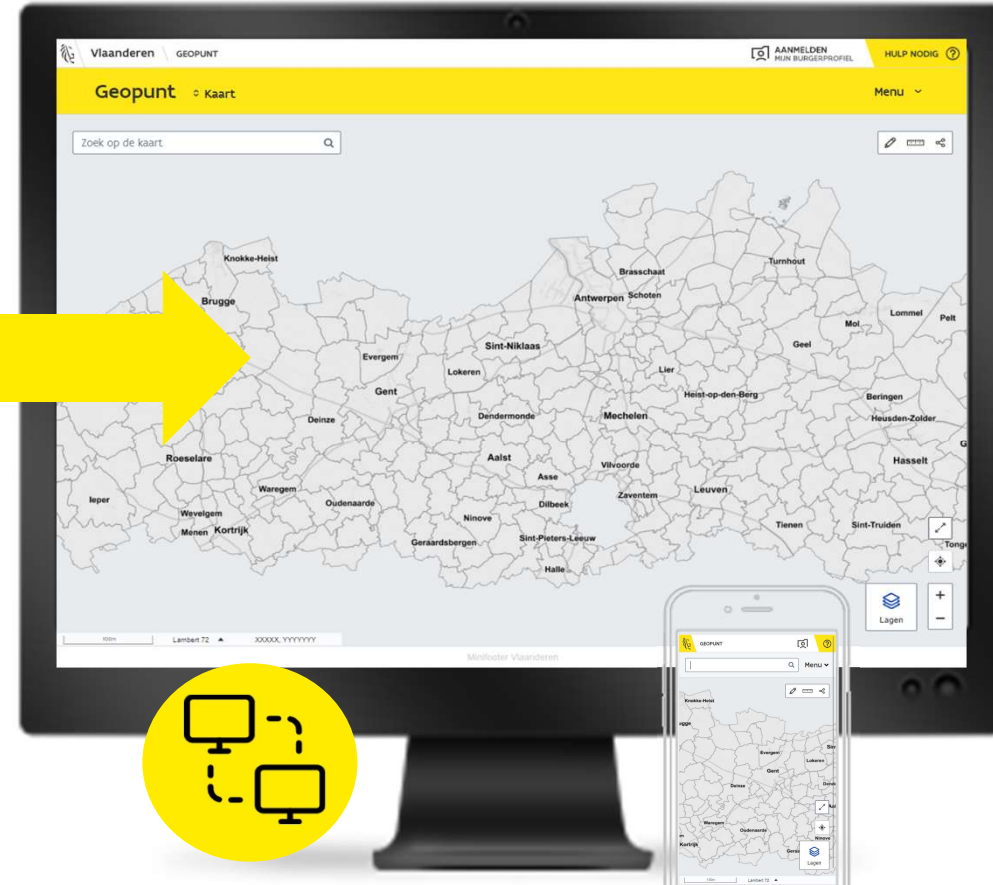
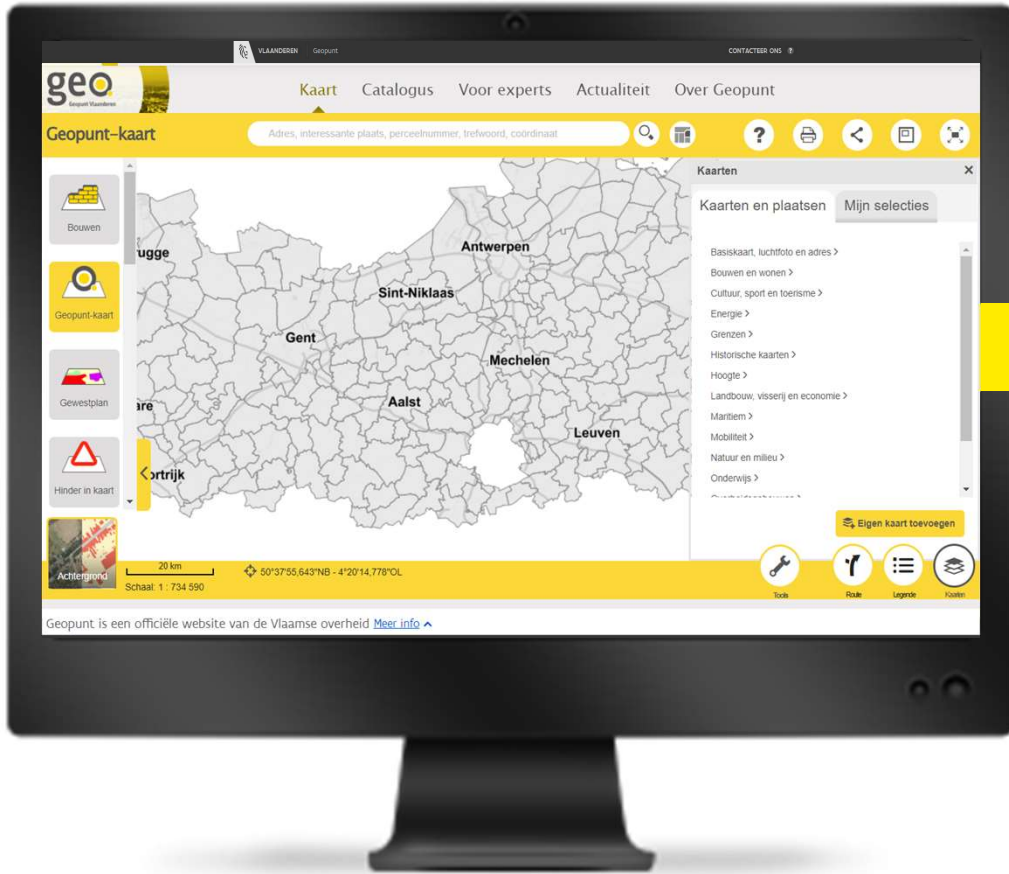
Draagvlak bij community

Integraties en **slimme wisselwerkingen** met domeinspecifieke oplossingen binnen de VO

Duurzaam financieringsmodel

100m Lambert 72 XXXX, YYYYYY

Lagen



“Bergen” werk verzet in 2022



Team samenstelling eind 2021 – begin 2022



Kick-off januari 2022



Ontwikkelingen Admin Kaart



Ontwikkelingen Geopunt Kaart



Ontwikkelingen Geopunt Website



Werkzaamheden algemeen



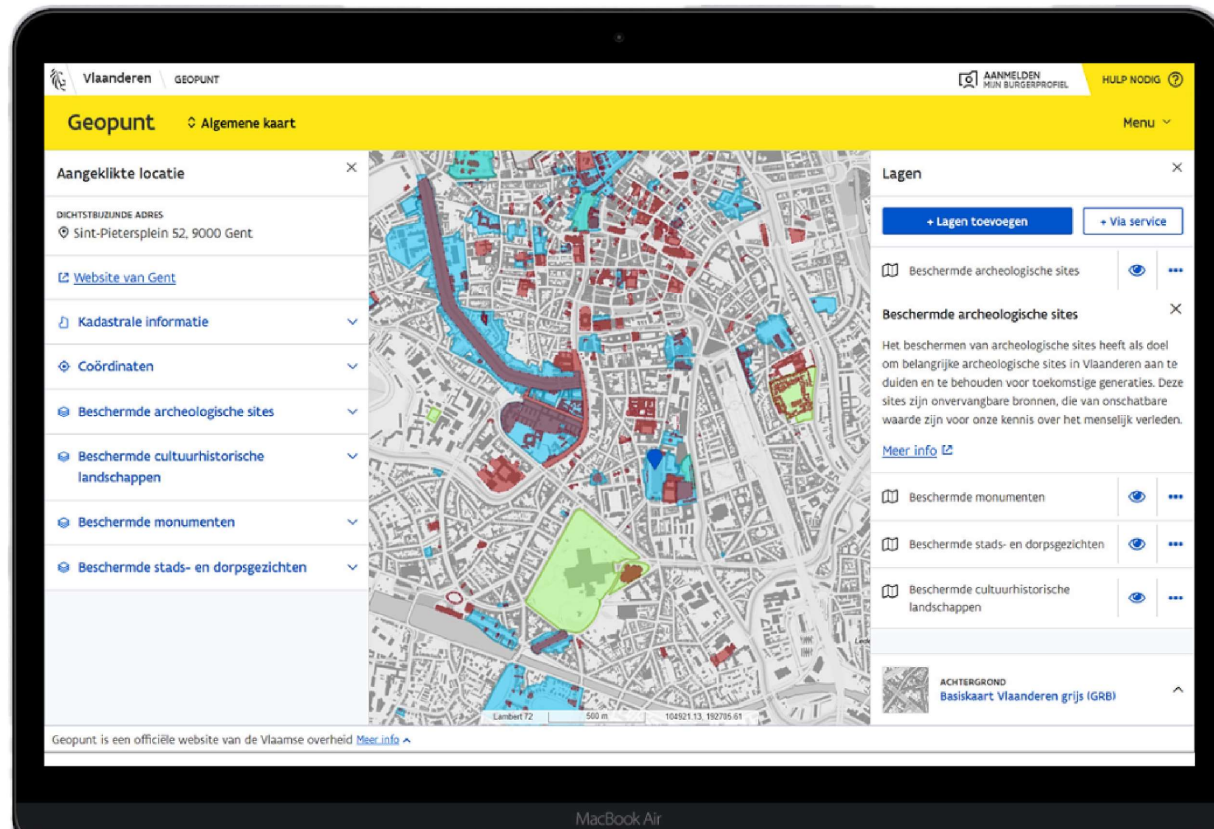


Het vernieuwde Geopunt



Release 23/1/23

Geopunt.be – Geoportaal van de Vlaamse overheid



Geopunt-Kaart

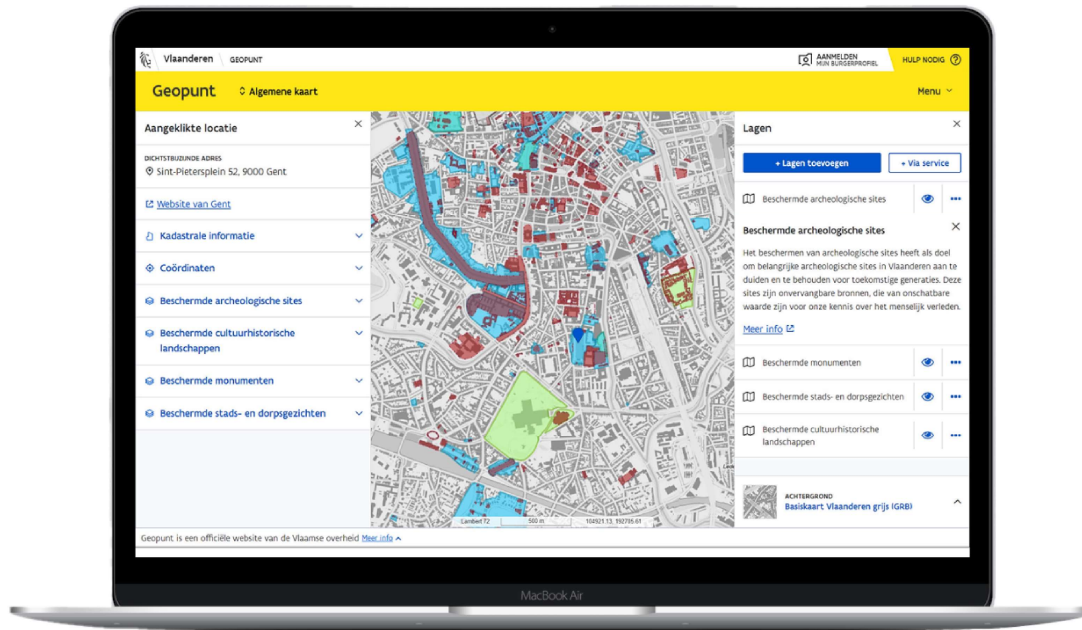
Geopunt-Catalogus

Geopunt website

Geopunt plug-ins

Geopunt.be – Geoportaal van de Vlaamse overheid

Wat wel?



Geopunt-Kaart

Betere user experience

In lijn met
huisstijl/webcomponenten

Belangrijkste
kaartfunctionaliteiten

Mobile friendly

Minimale kaarttoepassingen

Geopunt.be – Geoportaal van de Vlaamse overheid

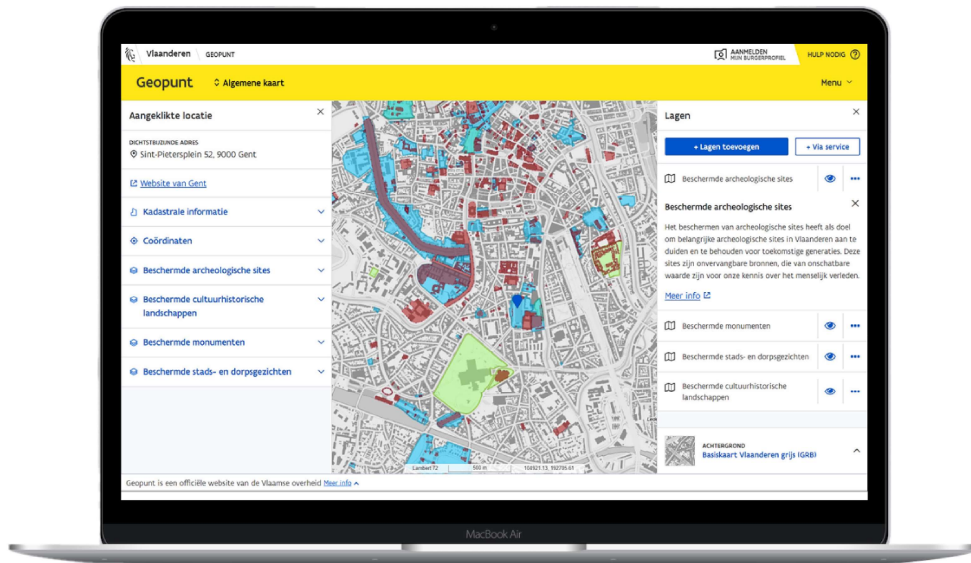
Wat nog niet?

Kaarttoepassingen HIK/Ondernemen
Optimalisaties

Wat niet?

Kaartfunctionaliteiten: Printen/
Hoogte/Route/AdvancedTekenen/Import&
Export/InDeBuurt/....

Enkele kaarttoepassingen:
InDeBuurt/ReisDoorDeTijd/Hoogte/Water/
Gewestplan/...



Geopunt-Kaart

Geopunt.be – Geoportaal van de Vlaamse overheid

The screenshot shows the Geopunt.be Catalogus interface. At the top, there is a navigation bar with 'Vlaanderen' and 'GEOPUNT' logos, and a user profile section for 'AANMELDEN' and 'Mijn gebruikersprofiel'. Below this is a yellow header with 'Geopunt' and 'Aan de slag' and 'Nieuws' buttons. A secondary navigation bar contains 'Kaart', 'Kaarttoepassingen', 'Catalogus', 'Plug-ins', and 'Vlaams geoportaal'. The main content area is titled 'Geopunt' and 'Catalogus'. It features a search bar labeled 'DOORZOEK DE GEOPUNT CATALOGUS' and a 'Sorteer' dropdown menu set to 'Relevantie'. On the left, there is a 'THEMA' section with a list of categories and checkboxes, including 'Bevolking en samenleving', 'Cultuur en sport', 'Economie en financiën', 'Energie', 'Gezondheid', 'Internationale vraagstukken', 'Justitie, rechtsstelsel en openbare veiligheid', 'Landbouw, visserij, bosbouw en voeding', 'Milieu', 'Onderwijs', 'Overheid en publieke sector', 'Regio's en steden', 'Vervoer', and 'Wetenschap en technologie'. The search results show '3501 resultaten'. The first result is 'Grondwatermonsters', which is a 'Dataset' that is 'Publiek'. It includes a description: 'In de Databank Ondergrond Vlaanderen zijn verschillende grondwatermeetnetten opgenomen. Deze meetnetten staan in functie van uitgebreide monitoringprogramma's met de bedoeling een goed beeld te krijgen van de beschikbare grondwaterkwaliteit en grondwaterkwantiteit van de...'. Below the description are links for 'GML'. The second result is 'Sectoren/voetgangersstraten/autovrij gebied Gent', which is a 'Dataset' that is 'Publiek'. It includes a description: 'De verschillende sectoren waarin de stad is opgedeeld sinds de invoering van het circulaire gebied...'. Below the description are links for 'CSV', 'PDF', 'RDP', 'XLS', and 'S'. The third result is 'Fietspompen, herstelzuilen en fietsverhuur', which is a 'Dataservice' that is 'Niet publiek'. It includes a description: 'Locaties van Fietspompen, herstelzuilen en fietsverhuur'. Below the description is a link for 'WMS'. A circular stamp with the text 'APPROVED DATAVINDPLAATS API' is overlaid on the bottom right of the screenshot.

Geopunt-catalogus

Doorlink naar (gefilterde)
Datavindplaats

Wat wel?

Geopunt-Catalogus in site Geopunt
Datasetseries

Wat nog niet?

Geopunt.be – Geoportaal van de Vlaamse overheid



Geopunt website

Content binnen Webplatform

Wat wel?

Zo goed als dezelfde informatie

Veel betere "help" pagina's & Instructievideo's (1^e versie)

Status geografische webdiensten (finale oplossing)

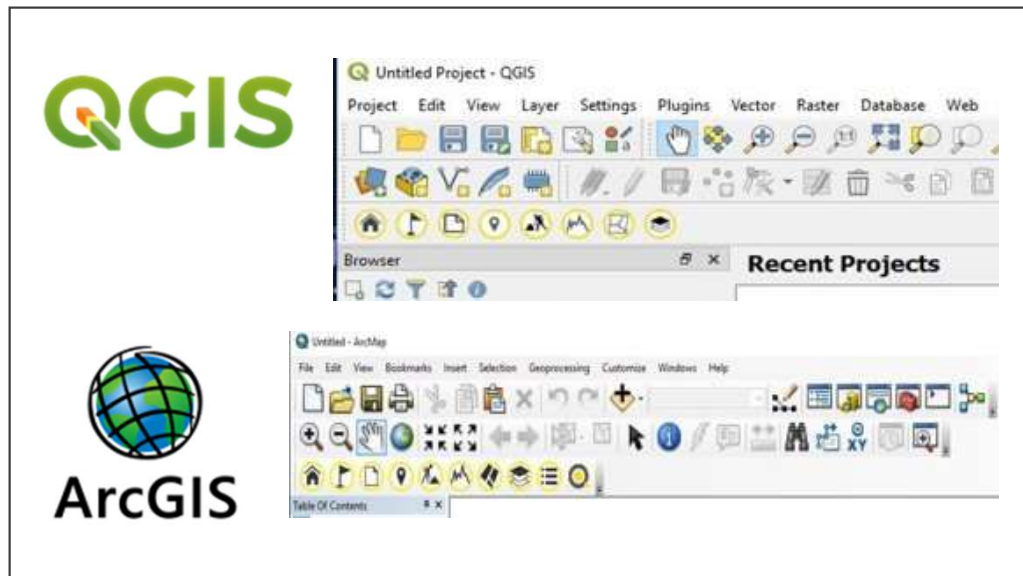
Wat nog niet?

Instructievideo's (alle)

Geolokaal

Wat niet?

Geopunt.be – Geoportaal van de Vlaamse overheid



Geopunt plug-ins

Geen wijzigingen, geen regressie

Wat wel?

Plug-in optimalisaties
Plug-in voor ArcGIS pro

Wat nog niet?



**Wat na
23/1/23?**

- Optimalisaties Kaart
 - Verwijderen in bulk
 - Zoek optimaliseren
 - Aansluitingen
- Geopunt-Catalogus op website Geopunt
- HIK en Ondernemen kaarttoepassingen
- Integraties / Slimme wisselwerkingen
- Optimalisaties Admin
 - Aansluitingsproces
 - Documentatie aansluitingen/bronnen richting site
 - Status
- Plug-ins
-



Releases

Update data

- elke 3^e donderdag van de maand

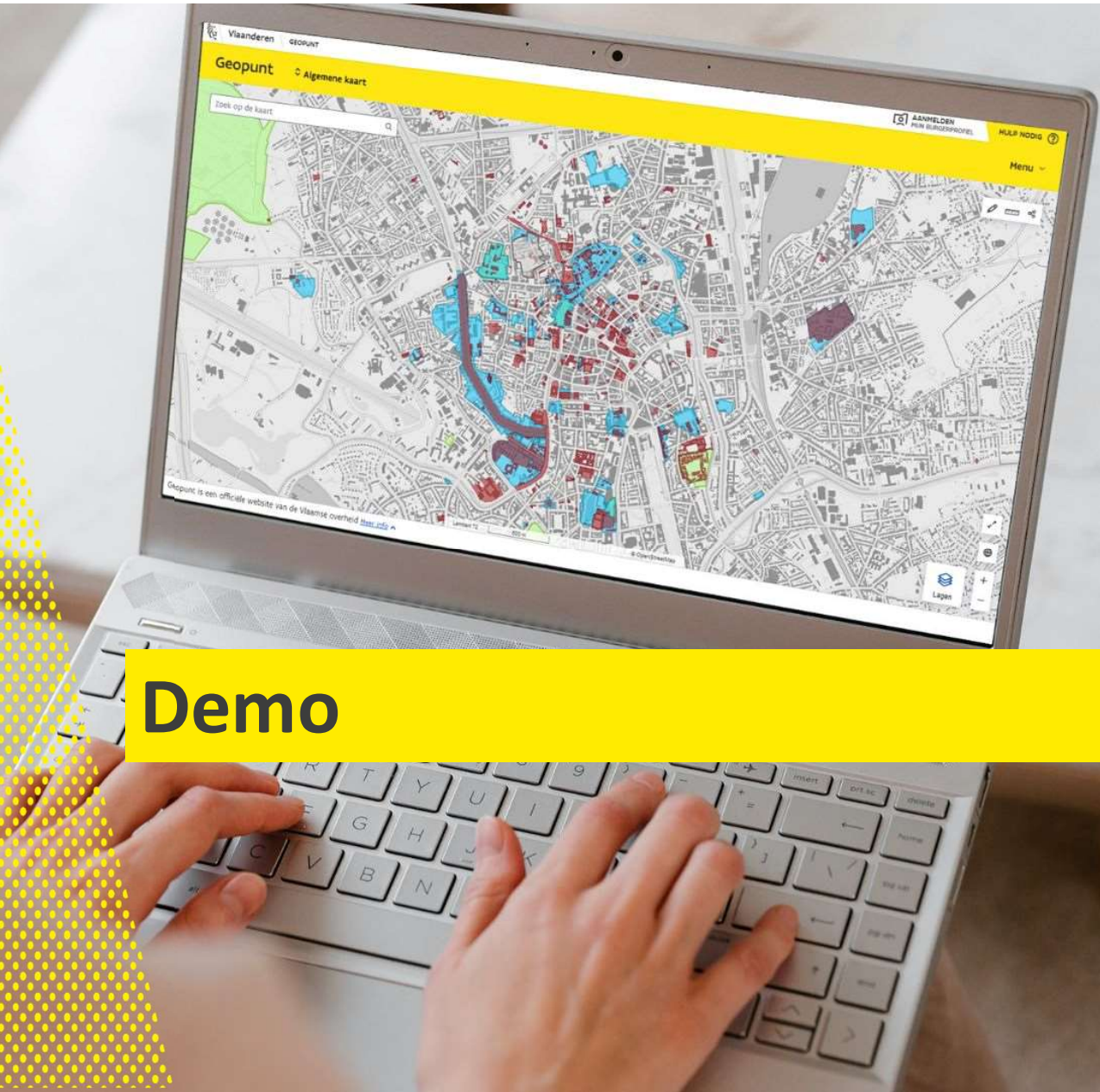
Update functionaliteiten

- Ad hoc – afhankelijk van ontwikkelingen

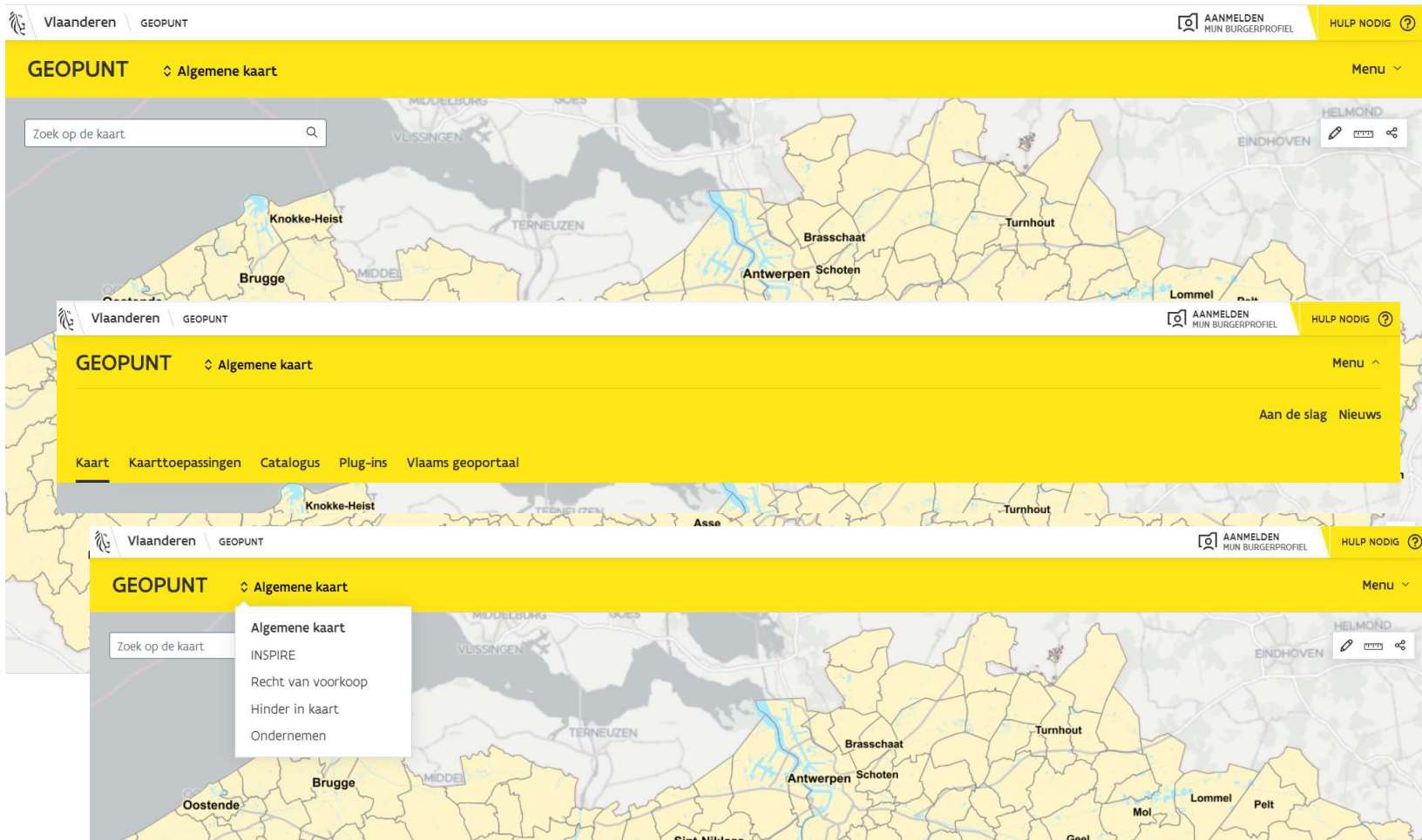
Communicatie over releases

- Via www.geopunt.be – Nieuws
- Via onze [Geopunt nieuwsbrief](#)





Demo



Geopunt homepagina

Via **menu**:
 Kaarttoepassing wisselen
 Naar website Geopunt
 Help pagina's
 Nieuws

Kaart: Algemene kaart
 Kaarttoepassingen



Volledig scherm

Zoom naar Vlaanderen

In/uitzoomen

Geopunt Kaart

Zoom
Schaal
Coördinatiesysteem



Coördinatensysteem

Lijnschaal

Coördinaat

Zoek op de kaart



Zoek op adres, perceelnummer, coördinaat,
interessante plaats, kaartlaag of trefwoord.

water



ADRES

[Watermaal-Bosvoorde](#)

[Watermael-Boitsfort](#)

[Sint-Laureins](#)

[Waterbaan, Antwerpen](#)

[Waterbleekstraat, Genk](#)

INTERESSANTE PLAATS

[Watersportcentrum Noordkasteel](#)

Oosterweelsteenweg 1, 2030 Antwerpen (Watersportcentrum)

[Basketbalveld Waterpoortpark](#)

Vlaamsekaai, 2000 Antwerpen (Openlucht sportveld)

[Watersportcentrum Yacht Club Scaldis](#)

Haven Lillo 2, 2040 Antwerpen (Watersportcentrum)

[Watersportcentrum Koninklijke Liberty Yacht Club
afdeling Galgenweel](#)

Beatrijslaan 92, 2050 Antwerpen (Watersportcentrum)

[Antwerps Zeilcentrum Noordkasteel](#)

Oosterweelsteenweg 1, 2030 Antwerpen (Watersportcentrum)

LAAG

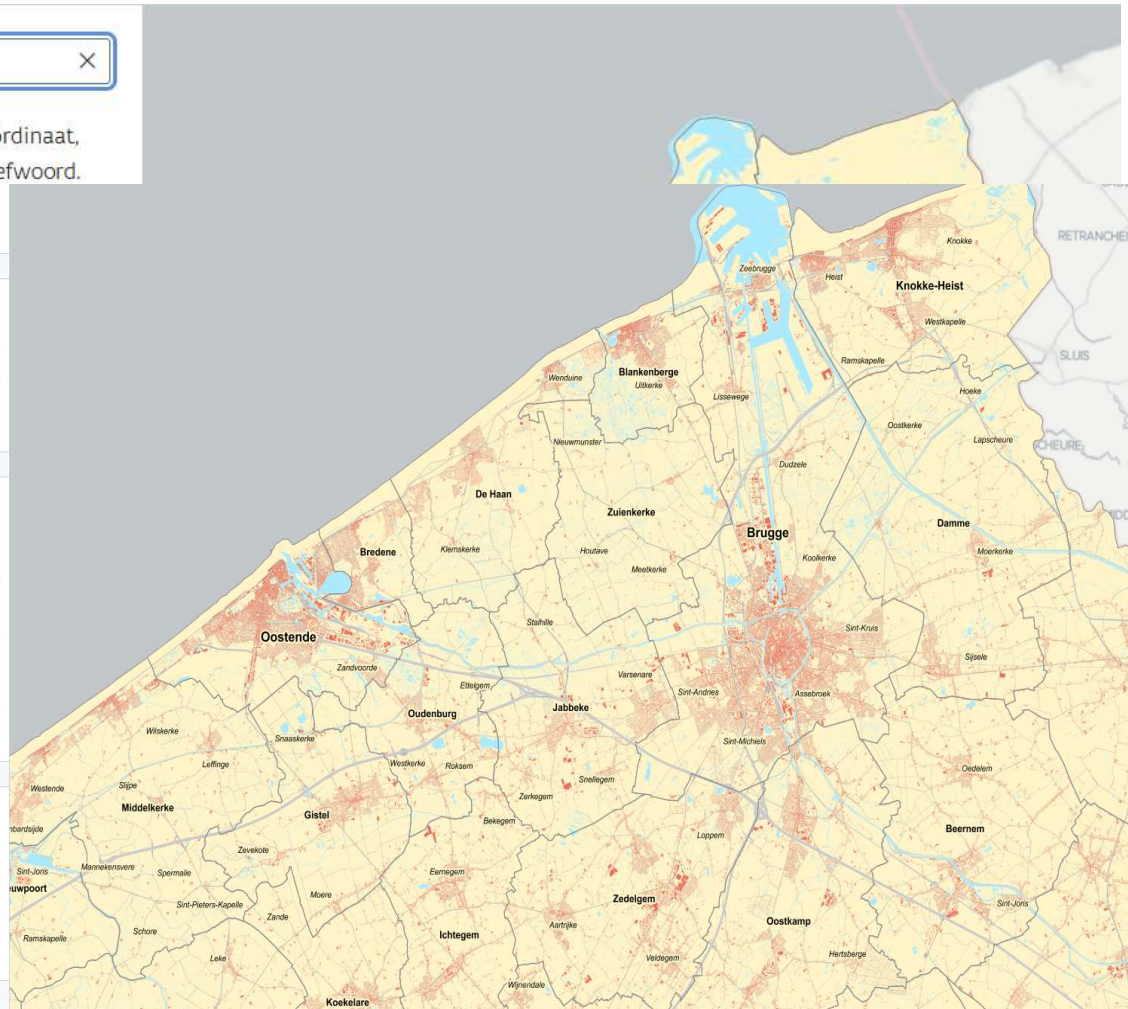
[Kaderrichtlijn Water: beschermde gebieden ivm winning
drinkwater uit oppervlakte- en grondwater](#)

[Wartoets: overstromingsgevoelige gebieden, 2017](#)

[Watersportcentra](#)

[Waterkracht](#)

[Wateringen: grenzen](#)



Geopunt Kaart Zoekbalk

Adres
Interessante plaats
Coördinaten
Perceelsnummer
Lagen in Geopunt Kaart

Adres ×

📍 De Kogge 3, 9800 Deinze

[🌐 Website van Deinze](#)

Kadastrale informatie ^

CaPaKey: **44006B0741/00C002**

Afdeling: **DEINZE 10 AFD/BACHTE-MARIA-LEERNE/**

NIS-code: **44006**

Sectie: **B**

Perceel: **0741/00C002**

Adres: **De Kogge 3, 9800 Deinze**

Coördinaten ^

Lambert 72: **92 882,32 m - 188 234,5 m**

WGS84 DMS: **51°0'5,47"NB - 3°33'18,09"OL**

WGS84 graden: **51,001518° - 3,555025°**

Web Mercator: **395743,59 m - 6 621 562,29 m**

Interessante plaats ×

Atletiekpiste Moerkensheide
Sportpark Moerkesheide

📍 Parkwegel 1. 9840 De Pinte

📍 Atletiekpiste

[🌐 Meer info over Atletiekpiste Moerkensheide](#)

[🌐 Website van De Pinte](#)

Coördinaten v

**Geopunt Kaart
Info Adres**

Adres
Kadastrale informatie
Coördinaten
Link naar Gemeente

**Geopunt Kaart
Info**

Ook voor:
Perceel
Coördinaat
Klik op kaart
....

Zoek op de kaart

Zoek op adres, perceelnummer, coördinaat, interessante plaats, kaartlaag of trefwoord.

Perceelnummer samenstellen

Perceelnummer samenstellen

NIS-codes

Gemeente
Selecteer een gemeente

Afdeling
Selecteer een afdeling

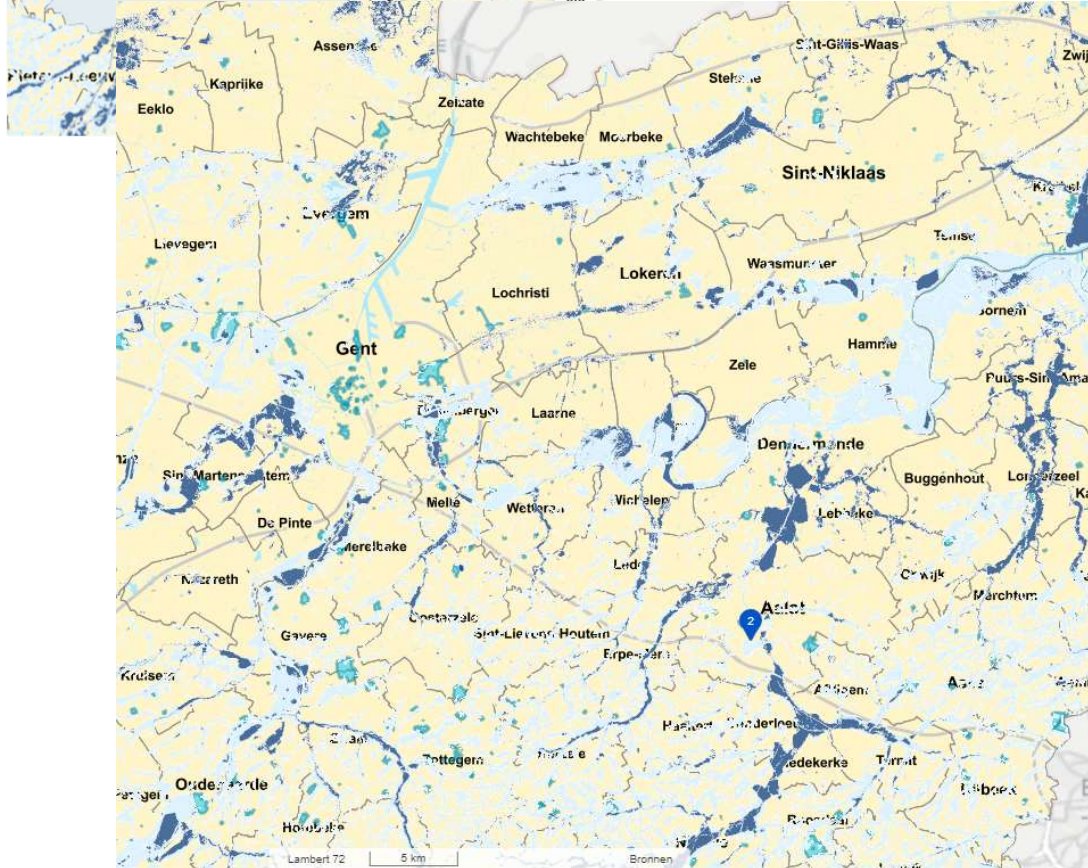
Sectie
Selecteer een sectie

Perceel
Selecteer een perceel

Toon op de kaart

Geopunt Kaart Perceelnummer Samenstellen

Via getrappt zoeken



Lagen

+ Lagen toevoegen + Via service

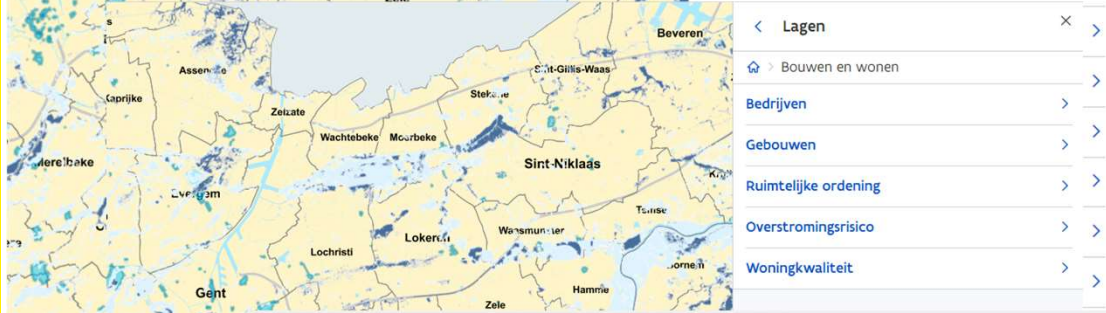
44023A0001/00_000	👁	⋮
Atletiekpiste Osbroek - Atletiekpiste	👁	⋮
Stationstraat 15, 8700 Tielt	👁	⋮
Watertoets: overstromingsgevoelige gebieden, 2017	👁	⋮
Beschermde stads- en dorpsgezichten	👁	⋮

ACHTERGROND
 GRB | OpenStreetMap

Geopunt Kaart
Lagen

Selecties
 Adres
 Perceel
 Interessante plaats
 Lagen

Achtergrond



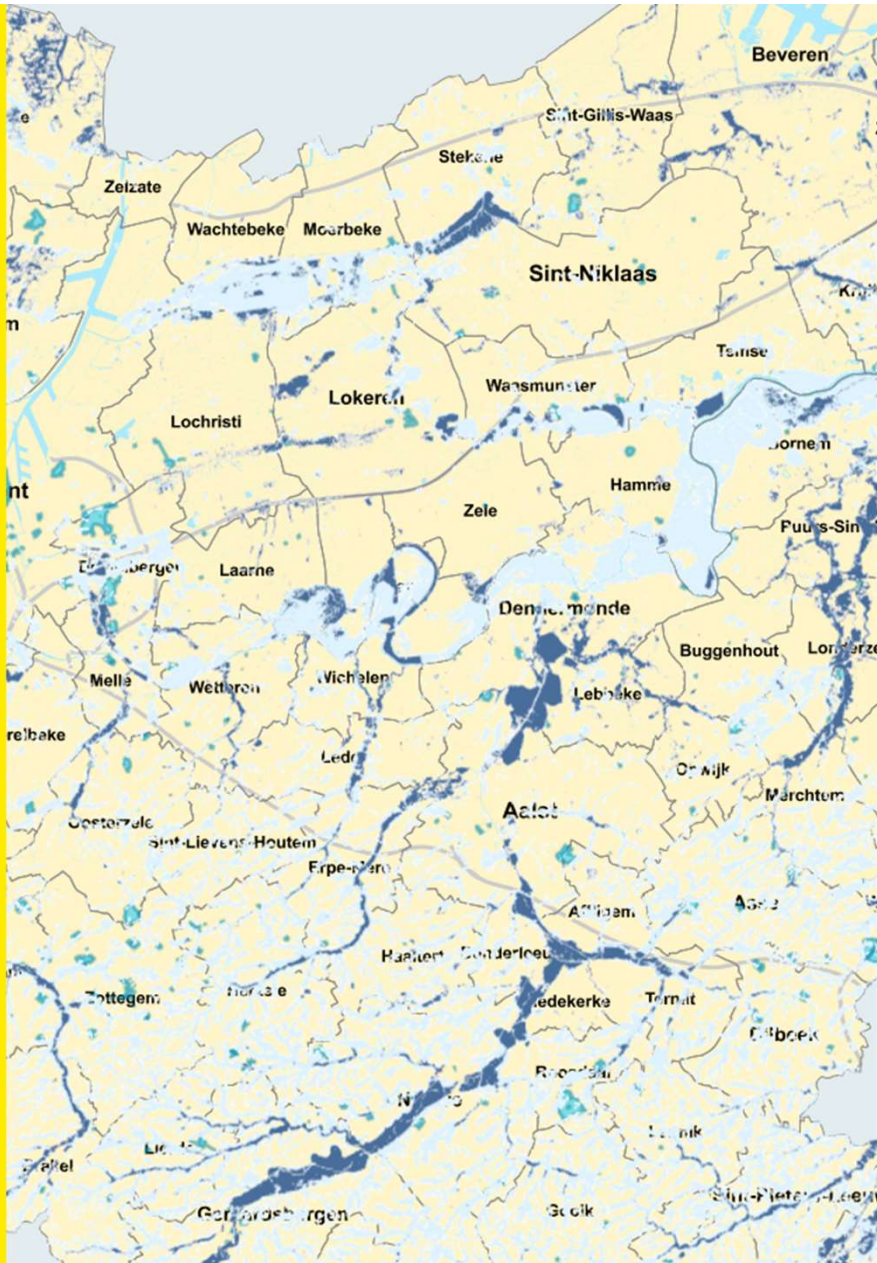
Geopunt Kaart Lagen

Toevoegen
Categorieën
Zoeken in "boom"

>700 kaartlagen

Via Admin: minder attributen/leesbaarder/vertaling...





Lagen
✕

+ Lagen toevoegen

+ Via service

44012C0160/00K002		
2 Atletiekpiste Moerkensheide - Atletiekpiste		
1 Polderdreef 5, 9840 De Pinte		
Watertoets - Overstromingsgevoelige gebieden		
Beschermd		

Beschermd
✕

Beschermd

Een stads- of dorpsgezicht is een geheel van onroerende goederen met omgevende elementen zoals beplantingen, omheiningen, waterlopen, bruggen, wegen, straten en pleinen, dat een of meerdere erfgoedwaarden bezit. Het beschermen van een stads- of dorpsgezicht heeft als doel belangrijke erfgoedlocaties in Vlaanderen aan te duiden en te behouden voor toekomstige generaties. Een beschermenswaardig stads- of dorpsgezicht ontleent zijn betekenis aan een hoge erfgoedwaarde.

[Meer info](#)

ACHTERGROND

GRB | OpenStreetMap

^

Geopunt Kaart
Lagen

Toegevoegde lagen
(On)Zichtbaar
Info + meer info
Legende
Transparantie
Verwijder

Lagen [X]

+ Lagen toevoegen **+ Via service**

- 44012C0160/00K002 [Eye icon] [More icon]
- 2 Atletiekpiste Moerkensheide - Atletiekpis [Eye icon] [More icon]
- 1 Polderdr [Eye icon] [More icon]
- Waterto [Eye icon] [More icon]

Geopunt Kaart Lagen

Andere service toevoegen
 Elke publieke geografische service
 WMS of WMTS
 Lambert 72

Lagen [X]

URL van de WMS- of WMTS-service

[Vereisten voor WMS- of WMTS-service](#)

Service laden **Annuleren**

Lagen [X]

ACHTERGROND
 GRB | OpenStreetMap [v]

Algemeen **Historisch**

Basiskaart Vlaanderen: GRB

Lagen [X]

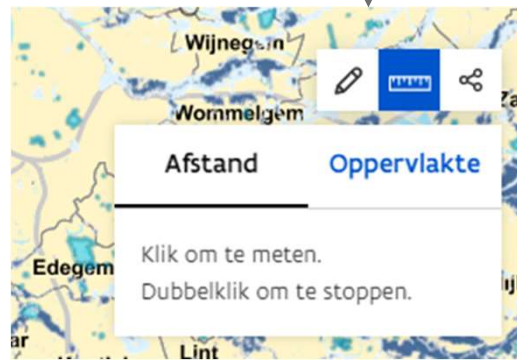
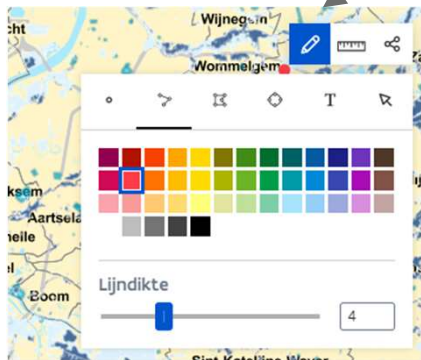
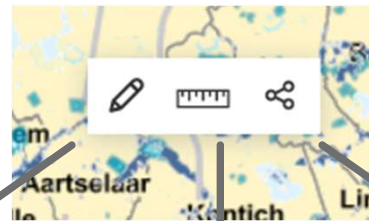
ACHTERGROND
 GRB | OpenStreetMap [v]

Algemeen **Historisch**

- Fricx-kaart**
 1712
- Ferrariskaart**
 1777
- Atlas der Buurtwegen**
 1841
- Popp-kaart, kopies**
 1842-1879
- Topografische kaart Vandermaelen**
 1846-1854
- Luchtfoto, zwart-wit, zomer**
 1971
- Luchtfoto, kleur, zomer**

Geopunt Kaart
Lagen

Achtergrond
 Gewone achtergronden
 Historische kaarten (met overgang)



Geopunt Kaart Tools

Tekenen

Punt / Lijn / Polygoon
Cirkel / Tekst
Stijl bewerken
In 1 laag!

Meten

Afstand
Oppervlakte

Delen

Deel URL van je Kaart
MiniKaart
Parameters

Aangeklikte locatie

DICHTSTBIJZIJNDE ADRES

📍 Stapsteenweg 50, 9070 Destelbergen

🌐 [Website van Destelbergen](#)

📄 Kadastrale informatie

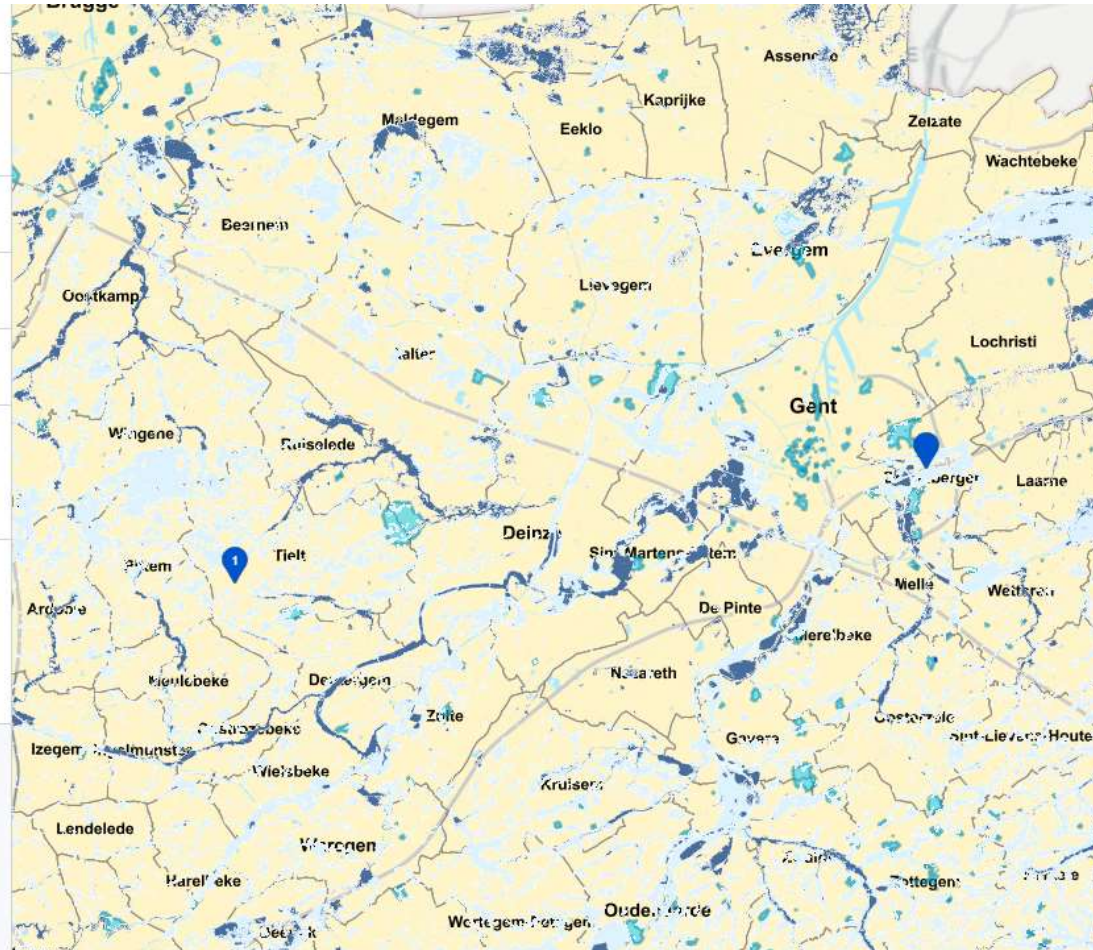
📍 Coördinaten

🏠 Beschermdde stads- en dorpsgezichten

Geen objecten gevonden

🌊 **Watertoets: overstroomingsgevoelige gebieden, 2017**

Overstromingsgevoeligheid **mogelijk**



Geopunt Kaart Puntbevraging

Info over
aangeklikte locatie

GEOPUNT ◇ Algemene kaart Menu ▾

Zoek op de kaart

- Algemene kaart
- INSPIRE
- Recht van voorkoop
- Hinder in kaart
- Ondernemen

GEOPUNT ◇ INSPIRE Menu ▾

Zoek op de kaart

< Lagen ×

- > BIJLAGE 1
- 4. Administratieve eenheden >

GEOPUNT ◇ Hinder in kaart Menu ▾

Hinder in kaart

Adres, coördinaat

Verfijnd zoeken

zoekresultaten ophalen

Wanneer

- Vandaag
- Morgen
- Vandaag + 1 maand verder
- Specifieke periode

Soort hinder

- Werken
- Andere hinder op de weg
- (Werk)kraan
- Andere
- Betoging

Disclaimer *

Schaal: 1 : 91 237

Deze kaarttoepassing zal vóór de zomer 2023 ook vernieuwd worden. Tot dan wordt de oude kaarttoepassing nog aangeboden. Meer info over het vernieuwde Geopunt vind je op onze [Geopunt-pagina](#).

Kaarttoepassingen

Algemene Kaart
INSPIRE
Recht van voorkoop
Hinder in kaart*
Ondernemen*

Geopunt

Catalogus

DOORZOEK DE GEOPUNT CATALOGUS

3501 resultaten

Sorteer

Relevantie

THEMA

- Bevolking en samenleving 96
- Cultuur en sport 96
- Economie en financiën 96
- Energie 96
- Gezondheid 96
- Internationale vraagstukken 96
- Justitie, rechtsstelsel en openbare veilighe... 96
- Landbouw, visserij, bosbouw en voeding 96
- Milieu 96
- Onderwijs 96
- Overheid en publieke sector 96
- Regio's en steden 96
- Vervoer 96
- Wetenschap en technologie 96

TYPE

- ...

Grondwatermonsters

Dataset

Publiek

In de Databank Ondergrond Vlaanderen zijn verschillende grondwatermeetnetten opgenomen. Deze meetnetten staan in functie van uitgebreide monitoringprogramma's met de bedoeling om een goed beeld te krijgen van de beschikbare grondwaterkwantiteit en grondwaterkwaliteit in de

GML

Sectoren/voetgangersstraten/autovrij gebied Gent

Dataset Publiek

De verschillende sectoren waarin de stad is opgedeeld sinds de invoering van de Vlaamse actieplan

CSV PDF RDP XLS - 5

Fietspompen, herstelzuilen en fietsverhuur

Dataservice Niet publiek

Locaties van fietspompen, herstelzuilen en fietsverhuur

WMS



[Toon op Geopunt-kaart](#)

[Laag toevoegen aan uw Geopunt-kaart](#)

Geopunt Catalogus

Alle datasets & services
 Metadata Vlaanderen → Datavindplaats
 Meer dan 6500!
 Extra informatie

Toevoegen aan Kaart
 Downloaden

Vlaanderen | GEOPUNT AANMELDEN MIJN BURGERPROFIEL HULP NODIG ?

Plug-ins

GEOPUNT Aan de slag Nieuws

Kaart Kaarttoepassingen Catalogus Plug-ins Vlaams geoportaal

Plug-ins

Digitaal Vlaanderen stelt gebruikers van GIS-software binnen en buiten de Vlaamse Overheid dezelfde functionaliteit ter beschikking als aangeboden in Geopunt, door plug-ins te voorzien voor twee veelgebruikte GIS-programma's: ArcGIS en QGIS.

Doelstelling

Geopunt biedt een aantal geografische diensten (webservices) aan waarvan de meeste mogen gebruikt worden door derden zoals andere overheden en bedrijven.

Deze webservices zijn gebaseerd op de OGC open standaard WMS of WMTS en kunnen gemakkelijk worden toegevoegd aan desktop GIS. GIS-gebruikers kunnen deze diensten ontdekken via het [Metadatum Vlaanderen](#). De achterliggende zoekservice voor deze diensten is niet direct bruikbaar in QGIS of ArcGIS en wordt in deze plug-in ingebouwd.

Sommige diensten aangeboden door Geopunt zijn niet gebaseerd op een open standaard omdat het gaat om diensten die geen open standaard hebben. Deze publieke webservices zijn opgesteld volgens een

ArcGIS plug-in

Informatie over hoe ArcGIS installeren en gebruiken

QGIS plug-in

Informatie over hoe QGIS installeren en gebruiken

Geopunt Plug-ins

ArcGIS QGIS

ArcGISPRO (voorzien in 2023)

GEOPUNT

Aan de slag Nieuws

Kaart Kaarttoepassingen Catalogus Plug-ins Vlaams geoportaal

Vlaams geoportaal

Geopunt brengt maatschappelijk relevante geografische gegevens en diensten op een slimme en gebruiksvriendelijke manier tot bij gebruikers, en is de centrale toegangspoot tot geografische overheidsinformatie.

Het geoportaal maakt geografische informatie toegankelijk voor overheidsinstaties, burgers, organisaties en bedrijven en biedt een ruim aanbod aan data, diensten en toepassingen en richt zich naar een breed en divers publiek. Van burgers op zoek naar een geschikte bouwgrond tot de GIS-coördinator of het studiebureau die een milieustudie wensen uit te voeren.



Over het Vlaams Geoportaal

Het geoportaal vormt het Vlaamse knooppunt in een Europese geografische data-infrastructuur en voldoet aan de vereisten van de Europese INSPIRE-richtlijn. Geopunt is ook het uithangbord van het samenwerkingsverband voor geografische informatie in Vlaanderen (GDI-Vlaanderen).

Het DNA van Geopunt

Geopunt is de centrale toegangspoot tot locatiegebonden overheidsinformatie. Het geoportaal maakt deze informatie toegankelijk...

GDI-Vlaanderen

Met de term "geografische data-infrastructuur" (GDI) wordt het geheel aangeduid van geografische gegevens, technologie, beleid en organisatorische...

Metadata

De letterlijke betekenis van 'metadata' is 'data over data'; of dus beschrijving(en) van data en dus niet de gegevens zelf. 'Meta' van het Griekse ...

INSPIRE

Om ervoor te zorgen dat binnen de Europese Unie geografische data gemakkelijk kan gevonden en uitgewisseld worden, werd op Europees...

Bronnen

Welke bronnen gebruikt Geopunt-Kaart allemaal?

Gebruiksvoorwaarden

Het gebruik van Geopunt.be en

Vlaams Geoportaal

Info over

DNA Geopunt
GDI-Vlaanderen
Metadata
INSPIRE

...

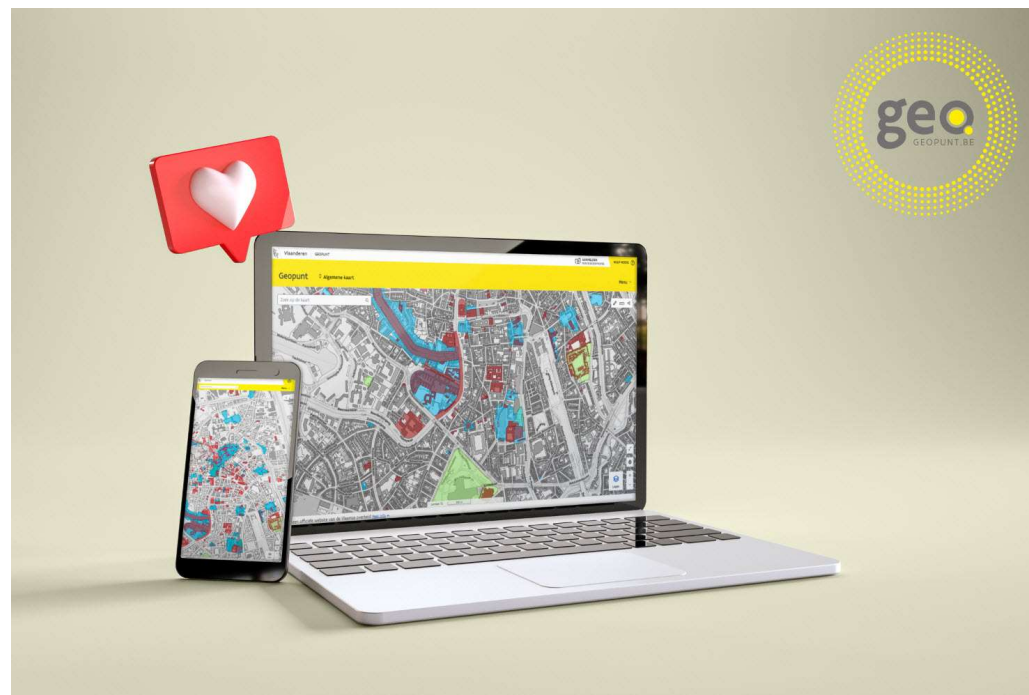


Belangrijkste wijzigingen

BELANGRIJKSTE WIJZIGINGEN

Nieuwe look & feel

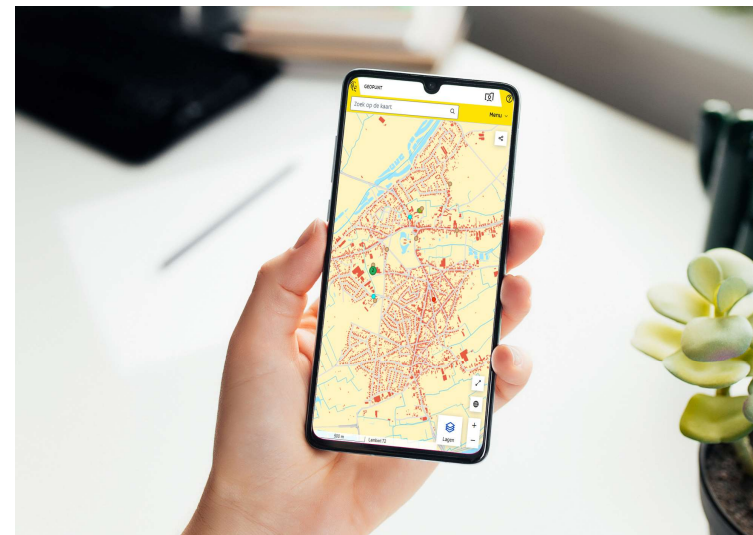
- Moderner
- Gebruiksvriendelijker
- In lijn met huidige richtlijnen voor websites van de Vlaamse overheid
- Standaard weergave van de coördinaten in Lambert72



BELANGRIJKSTE WIJZIGINGEN

Mobiel gebruik

- Zoekbalk en zoekresultaten
 - Schermvullend linkerpaneel
- Mijn selecties, achtergronden en selectie lagen
 - Schermvullend rechterpaneel
- Details van locatie
 - Worden in onderste deel van scherm getoond
- Wat werkt niet op mobiel
 - Tooltip
 - Meten & tekenen
 - Geleidelijke overgang tussen 2 kaartlagen bij historische kaarten

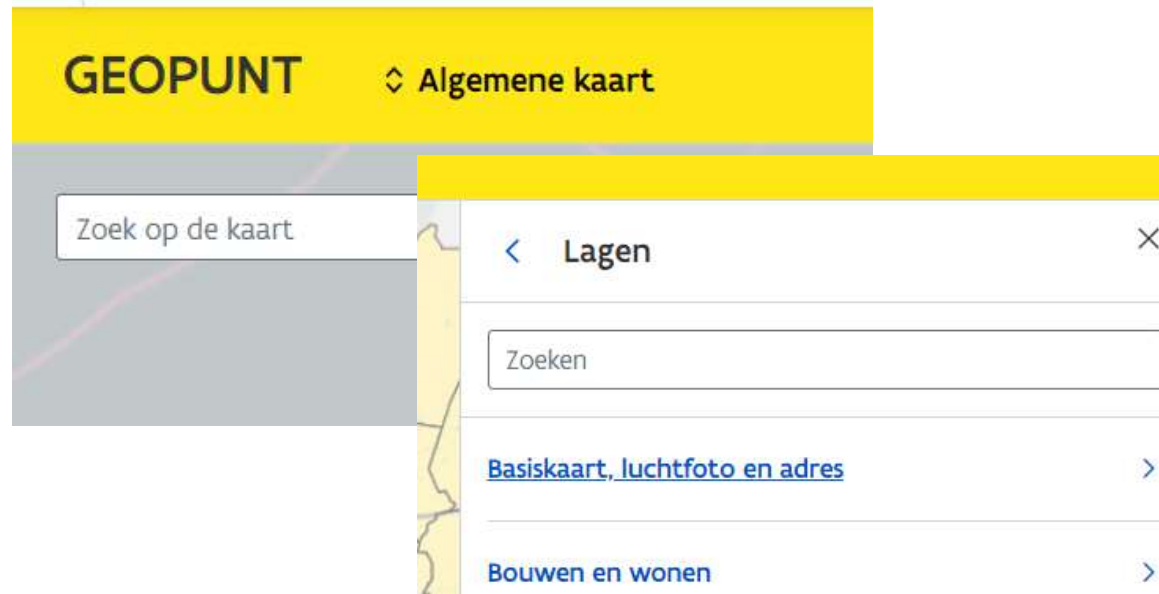


BELANGRIJKSTE WIJZIGINGEN

Vlotter zoeken

Verschil zoekbalk linkerpaneel vs zoekbalk in 'Lagen' (rechterpaneel) vs zoek in catalogus

- Zoekbalk linkerpaneel
 - Zoeken op meer dan kaartlagen – adres, perceelsnummer, coördinaat, interessante plaats, kaartlaag of trefwoord
 - Per type slechts 5 zoekresultaten die best matchen met zoekterm
 - Geen zoek in catalogus → kaartlagen die niet in themaboom zitten, komen niet mee in zoekresultaten
- Zoekbalk bij 'Lagen' (rechterpaneel)
 - Enkel zoeken op kaartlagen
- Zoeken in Geopunt-Catalogus
 - Link naar Datavindplaats
 - Filter op Geo



Geopunt-Kaart themaboom vs Geopunt-Catalogus

Geopunt-Kaart biedt een 700 tal kaartlagen aan, gegroepeerd per thema in de themaboom, waardoor je kan navigeren.

De info in die kaartlagen werd in samenspraak van de bronbeheerder **laagdrempeliger gemaakt** (niet alle attributen visualiseren, meer toegankelijke naam, afronding van erg nauwkeurige getallen, gebruikelijke eenheden,...)

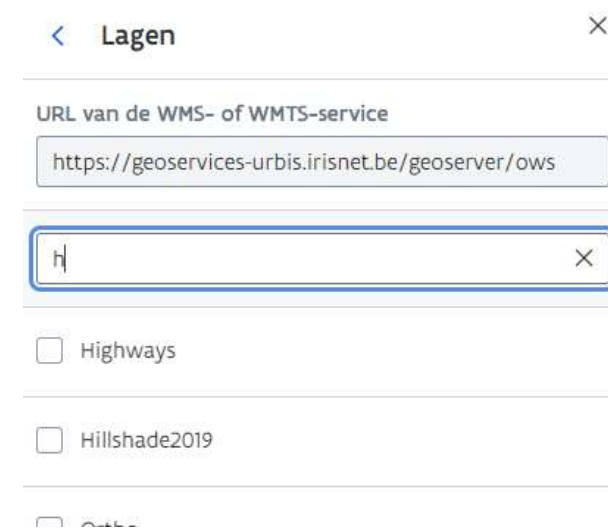
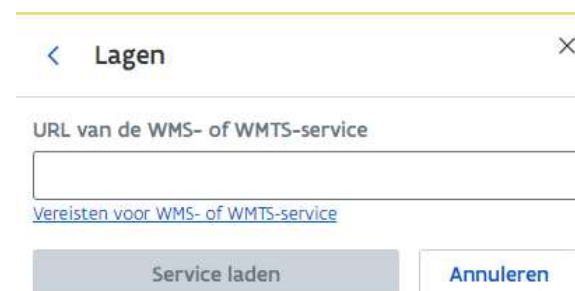
Daarnaast ontsluit Geopunt ook de **Geopunt-Catalogus** (voorlopig link naar Datavindplaat), waardoor de mogelijkheid er is om te zoeken in een breder gamma van datasets (+6000) en services (+200).

Dit is de informatie uit **metadata Vlaanderen**. Kaartlagen toevoegen vanuit de catalogus aan Geopunt-Kaart gaat ook, maar dan zijn het de lagen zoals ze “**ruw**” uit de service komen. De laagdrempeligheid is hier dus niet beschikbaar.

BELANGRIJKSTE WIJZIGINGEN

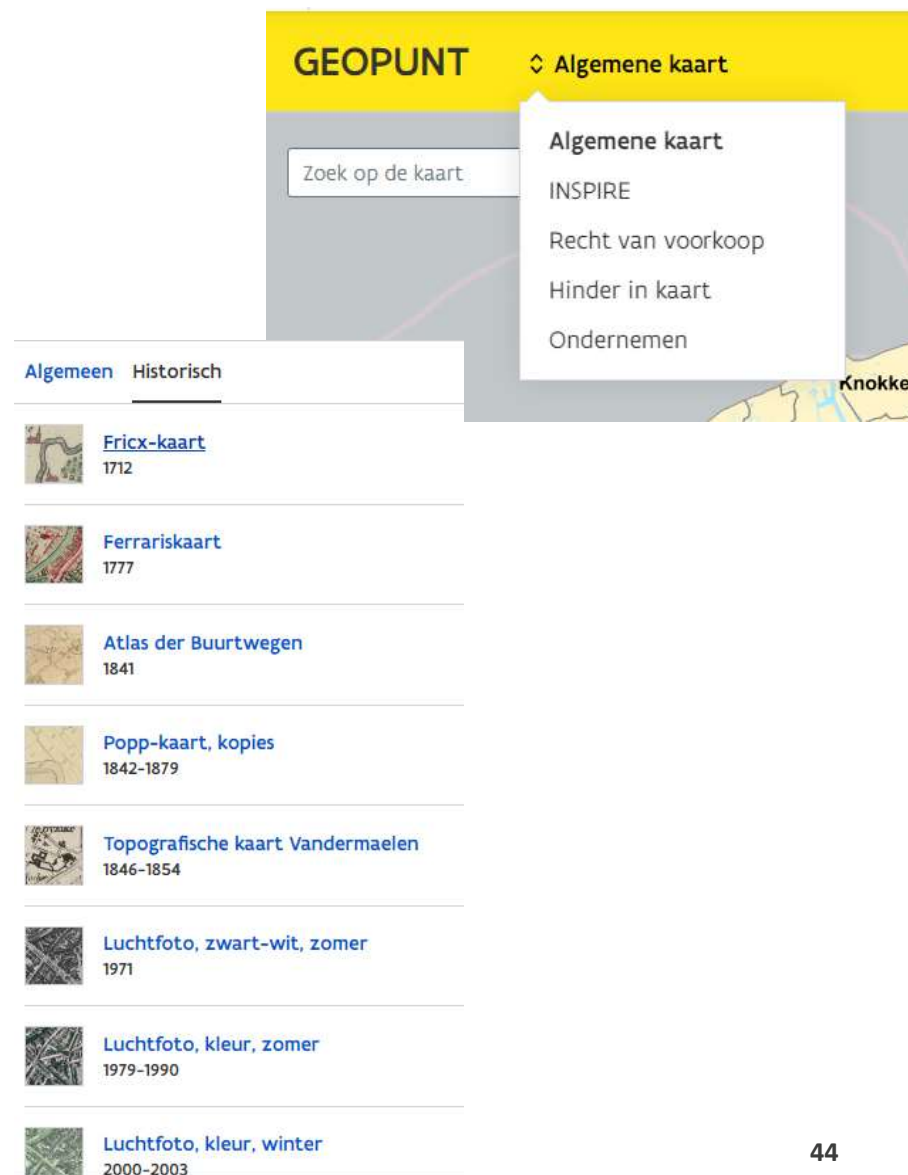
Eigen publieke service toevoegen

- WMS-service nog steeds mogelijk
- WMTS-service nu mogelijk
- KML niet meer mogelijk
- **Nieuw:** zoeken in lagen van service mogelijk



Aanbod kaarttoepassingen

- 5 kaarttoepassingen weerhouden
 - Algemene kaart
 - INSPIRE
 - Recht van voorkoop
 - Hinder in kaart
 - Ondernemen
- Reis door de tijd
 - Niet weerhouden als kaarttoepassing
 - Functionaliteit is als 'Historische kaarten' beschikbaar bij de achtergronden (geleidelijke overgang)
 - Historische kaarten zitten ook als aparte lagen in de themaboom



BELANGRIJKSTE WIJZIGINGEN

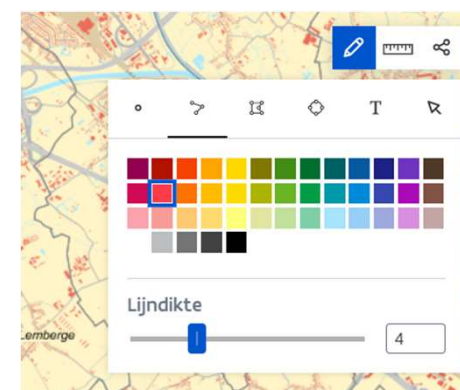
Beschikbare tools

Meten

- Afstand & Oppervlakte

Tekenen

- Wel nog mogelijk: Lijn, punt, polygoon, cirkel, tekst
- Niet weerhouden: geavanceerde tekentools
 - Tekenen van symbolen
 - Importeren/exporteren van een tekening



Beschikbare tools

Delen

- Deel de URL
 - Bestaande gedeelde kaarten op basis van URL blijven ondersteund
 - Originele URL wordt doorverwezen naar de nieuwe URL
- Integreer kaart in uw website (mini-kaart)
 - Bestaande mini-kaarten zullen blijven bestaan in vorige versie van Geopunt
 - → aanpassing URL die in het iframe is geïmplementeerd
 - Wie: beheerder van de webpagina waarop de mini-kaart staat
 - Hoe: beschreven bij [‘Aan de slag’](#)
 - **Timing: vóór 1 juli 2023**



BELANGRIJKSTE WIJZIGINGEN

Beschikbare tools

Routing

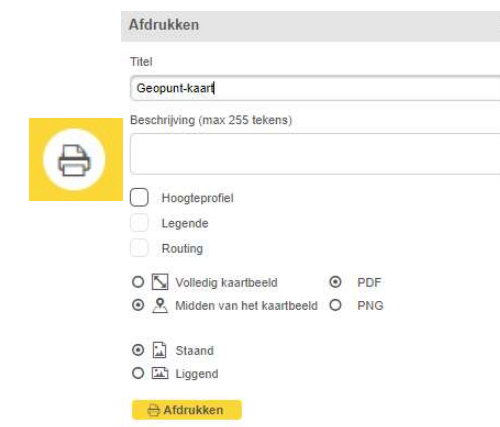
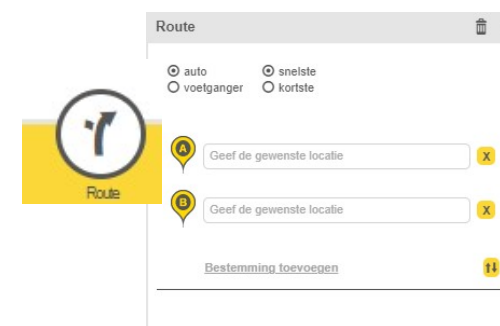
- Niet weerhouden wegens geen primair objectief

Hoogteprofiel

- Niet weerhouden in Geopunt kaart
- Wel nog mogelijk in Plug-ins

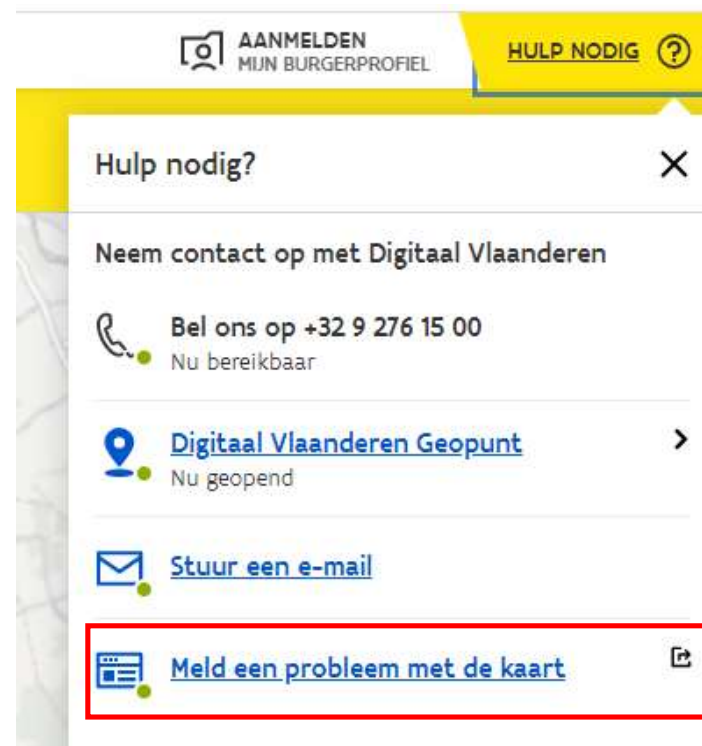
Afdrukken

- Voorlopig niet weerhouden



Meld een probleem met de kaart

- Via 'Hulp nodig'
- Voorkeur om een probleem op deze manier te melden
- URL van kaartbeeld wordt meegegeven



BELANGRIJKSTE WIJZIGINGEN

Status geografische webdiensten

Actuele status van een dienst en beschikbaarheid van de laatste 30 dagen

GEOPUNT

Kaart Kaarttoepassingen Catalogus Plug-ins Vlaams geoportaal

Bronnen

Welke bronnen gebruikt Geopunt-Kaart allemaal? Hieronder kan u een overzicht vinden, meer details en de nodige copyrights.

Daarnaast wordt ook een overzicht van de status van de geografische webdiensten van GDI-Vlaanderen weergegeven.

Bronvermelding

Recht van voorkoop

De toegang tot de informatie op de

Status geografische webdiensten GDI-Vlaanderen

Op deze pagina wordt de status van de geografische webdiensten van GDI-Vlaanderen weergegeven. Het gaat over de actueel...

Achtergrondlagen

Volgende mogelijke achtergrondlagen kunnen in de

3D GRB

Status now **Up**

Availability last 30 days

99.9%

✓ No recent notifications

Monitored by **Spatineo**

AWV WFS

Status now **Up**

Availability last 30 days

99.3%

✓ No recent notifications

Monitored by **Spatineo**

Bodemgebruik

Status now **Up**

Availability last 30 days

99.8%

✓ No recent notifications

Monitored by **Spatineo**

Gebiedsbeheer/gebieden waar beperkingen gelden/gereguleerde gebieden en rapportage-eenheden

Status now **Up**

Administratieve eenheden

Status now **Up**

Availability last 30 days

99.9%

✓ No recent notifications

Monitored by **Spatineo**

Basislijn, Maritieme grenzen en Territoriale zone Belgisch Continentaal Plat

Status now **Up**

Availability last 30 days

97%

✓ No recent notifications

Monitored by **Spatineo**

DOV Inspire View Service

Status now **Up**

Availability last 30 days

98%

✓ No recent notifications

Monitored by **Spatineo**

Geografische namen - Vlaamse banken

Status now **Up**

Adressen

Status now **Up**

Availability last 30 days

99.9%

✓ No recent notifications

Monitored by **Spatineo**

Beschermde gebieden - Belgische Continentaal Plat Noordzee

Status now **Up**

Availability last 30 days

97%

✓ No recent notifications

Monitored by **Spatineo**

Gebiedsbeheer/gebieden waar beperkingen gelden/gereguleerde gebieden en rapportage-eenheden

Status now **Up**

Availability last 30 days

99.9%

✓ No recent notifications

Monitored by **Spatineo**

Havenkaart

Status now **Up**

Aan de slag

- Instructievideo's
- Handleiding per topic
- Veelgestelde vragen
- Infosessies en opleidingen

Aan de slag

Zoekt u informatie over het gebruik van Geopunt? Op deze pagina verzamelen we documentatie, tips, antwoorden en voorbeelden over het gebruik van alle functies en mogelijkheden van Geopunt.

Instructievideo's

Naast de uitgeschreven handleiding over het gebruik van Geopunt, hebben we een aantal video's gemaakt die u wegwijs maken in het gebruik van Geopunt.

[Instructievideo's Geopunt](#)

De Geopunt-Kaart

De Geopunt-Kaart biedt overzichtelijk toegang tot meer dan 700 lagen aan locatiegebonden informatie. Op volgende pagina's vindt u alle informatie die nodig is om vlot te navigeren, te werken met lagen, de kaartfunctionaliteiten, kaarttoepassingen en nog veel meer.

[De kaart verkennen](#)

[De kaart gebruiken](#)

OP DEZE PAGINA

[Instructievideo's](#)

[De Geopunt-Kaart](#)

[De Geopunt-Catalogus](#)

[De Geopunt plug-ins](#)

[Geopunt gebruiken op een mobiel toestel](#)

[Veelgestelde vragen](#)

[Infosessies en opleidingen](#)

Publieke confluence

Doel: Informeren!

- Up to date
- Beperking van aantal nieuwsbrieven

Waar te vinden?

- <https://vlaamseoverheid.atlassian.net/wiki/spaces/GEOCO/overview>

Publieke confluence pagina Geopunt



Welkom!

Geopunt is het **geoportaal** van de Vlaamse Overheid dat alle beschikbare, locatiegebonden informatie binnen de Vlaamse overheid op één plaats bundelt en publiek beschikbaar stelt voor overheidsinstanties, organisaties, bedrijven en particulieren.

Geopunt is hét **Vlaamse knooppunt** in een Europese geografische data-infrastructuur en voldoet aan de vereisten van de Europese **INSPIRE**-richtlijn.

i In 2022 en 2023 werkt het team van Geopunt binnen Digitaal Vlaanderen aan **een grote vernieuwing van het portaal**. Met deze website informeren we tijdens het traject alle belanghebbenden over de vooruitgang van de vernieuwing en beantwoorden we vragen die we ontvangen. Er zullen dus regelmatig nieuwe pagina's en inhoud toegevoegd worden. Op **23/1/23** is de eerste versie van het **vernieuwde Geopunt** in **productie** genomen.

Contact

Heb je na het lezen van deze website nog onbeantwoorde vragen, stuur dan een e-mail naar digitaal.vlaanderen@vlaanderen.be.

Wil je op de hoogte blijven van het vernieuwingstraject? Schrijf dan in op de Geopunt-nieuwsbrief.

Nieuws

- 23/01/2023: sinds vandaag staat de eerste versie van het vernieuwde Geopunt online: www.geopunt.be
- 10/01/2023: zin om aan de slag te gaan met het vernieuwde Geopunt, maar behoefte aan wat extra uitleg? We organiseren dit jaar een heleboel infosessies en opleidingen, waarvoor u zich al kan inschrijven.
- 23 december 2022: de Geopunt nieuwsbrief van december, met informatie over de release van het vernieuwde Geopunt staat online

Snelle links

- Over de vernieuwing van Geopunt
- Wat wijzigt er concreet?
- Veelgestelde vragen over de vernieuwing van Geopunt (FAQ)
- Kalender publieke demo's

Inhoud

- Geopunt: Infosessies & opleidingen
- Kalender publieke demo's
- Over de vernieuwing van Geopunt
 - Drivers voor verandering
 - Visievorming
 - Visie per component
 - High level roadmap
- Wat wijzigt er concreet?

Infosessie met workshop

DATUM	LOCATIE	INSCHRIJVINGSLINK
17/02/2023 – 13:00-16:00	VAC Hasselt	VOLZET
27/02/2023 – 13:00-16:00	VAC Gent	VOLZET
28/02/2023 – 13:00-16:00	VAC Leuven	Schrijf je hier in
02/03/2023 – 13:00-16:00	VAC Antwerpen	Schrijf je hier in
07/03/2023 – 13:00-16:00	VAC Brugge	Schrijf je hier in
09/03/2023 – 13:00-16:00	Herman Teirlinck Brussel	Schrijf je hier in
06/06/2023 – 13:00-16:00	VAC Antwerpen	Schrijf je hier in
08/06/2023 – 13:00-16:00	VAC Gent	Schrijf je hier in
13/06/2023 – 13:00-16:00	VAC Leuven	Schrijf je hier in
16/06/2023 – 13:00-16:00	VAC Hasselt	Schrijf je hier in
20/06/2023 – 13:00-16:00	Herman Teirlinck Brussel	Schrijf je hier in
22/06/2023 – 13:00-16:00	VAC Brugge	Schrijf je hier in



Meer weten?



Geopunt nieuwsbrief

Publieke confluence pagina





(Her)ontdek Geopunt op www.geopunt.be



Vragen?

Bedankt voor uw aandacht

Vragen? digitaal.vlaanderen@vlaanderen.be

Blijf op de hoogte! [Geopunt-nieuwsbrief](#)
en [Publieke confluence](#)

DIGITAAL
VLAANDEREN



Vlaamse
overheid

