

www.geopunt.be

geo
GEOPUNT.BE

“
**Een schat aan
informatie**

UW ZOEKTOCHT NAAR GEO-INFORMATIE BEGINT BIJ **GEOPUNT**

© Loes Deventer

GEOPUNT

GEOPUNT: een schat aan informatie

Geopunt is een portaal dat u toegang geeft tot de Geopunt-Kaart met meer dan **700** goed gevisualiseerde informatielagen. Aan de hand van diverse functionaliteiten kunt u verschillende bronnen met elkaar **combineren** en krijgt u inzicht in de waarde, de eigenschappen en de bruikbaarheid van de door u gekozen locatie.

De locatiegebonden informatie die u via Geopunt vindt, is afkomstig uit honderden beschikbare bronnen van de Vlaamse overheid en wordt door Geopunt aangeboden in **één centraal en laagdrempelig portaal**. Mede dankzij de herkomst van die bronnen, biedt Geopunt u de hoogste kwaliteitsgaranties, zodat u met vertrouwen de aangeboden data kunt hergebruiken.

Geopunt telt meer dan een miljoen enthousiaste gebruikers waaronder bedrijven, organisaties, particulieren en overheidsinstanties. Voor velen onder hen is Geopunt hét referentieportaal, een onmisbaar werkinstrument en professioneel communicatiemiddel.



GEOPUNT IS HÉT **VLAAMSE KNOOPPUNT** IN DE EUROPESE GEOGRAFISCHE DATA-INFRASTRUCTUUR (GDI) EN VOLDOET AAN DE VEREISTEN VAN DE INSPIRE-RICHTLIJN.

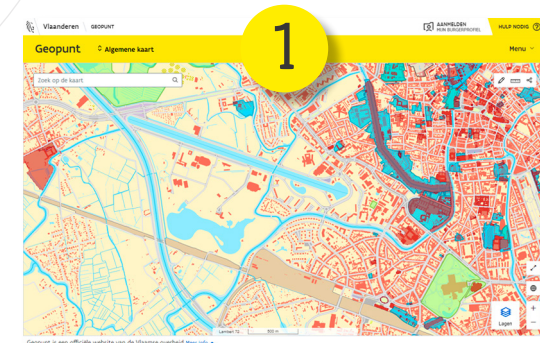
Meer dan een kaart!

Geopunt is een startpunt voor **informatie** over de Geografische Data-Infrastructuur, INSPIRE en metadata. Naast oneindig veel kaartgegevens biedt Geopunt ook interessante functionaliteiten aan.

U kunt, bijvoorbeeld, andere publiek beschikbare kaartlagen opladen om die te **combineren** met kaartlagen die beschikbaar zijn in Geopunt. Via de kant-en-klare **plug-ins** integreert u de functionaliteiten van Geopunt binnen de meest gangbare GIS-omgevingen. Geopunt biedt daarnaast ook themaspecifieke **kaarttoepassingen** aan met gespecialiseerde functionaliteiten en kaartlagen.

In de **Geopunt-Catalogus** (bron Datavindplaats) vindt u een uitgebreide lijst met beschikbare (geografische) data of diensten.

DE 3 GROOTSTE VOORDELEN



Alle **correcte locatiegebonden informatie** op één plaats



Integreer in uw eigen GIS-omgeving via **plug-ins** en webservices of gebruik de **mini-kaart** op uw eigen website



Mobiel bruikbaar

GEOPUNT - KAART

Wat is er allemaal te ontdekken op de Geopunt-Kaart? We lichten hier al een tipje van de sluier. En Geopunt is veel meer dan een kaart! Raadpleeg ook de geografische datasets en diensten in de Geopunt-Catalogus. Ga naar de andere webpagina's voor meer informatie over het portaal, INSPIRE, metadata en zoveel meer!



1 Navigeer van de Algemene kaart naar andere kaarttoepassingen (Recht van voorkoop, Ondernemen, INSPIRE, Hinder in kaart). Deze bieden themaspecifieke functionaliteiten en/of kaartlagen aan.



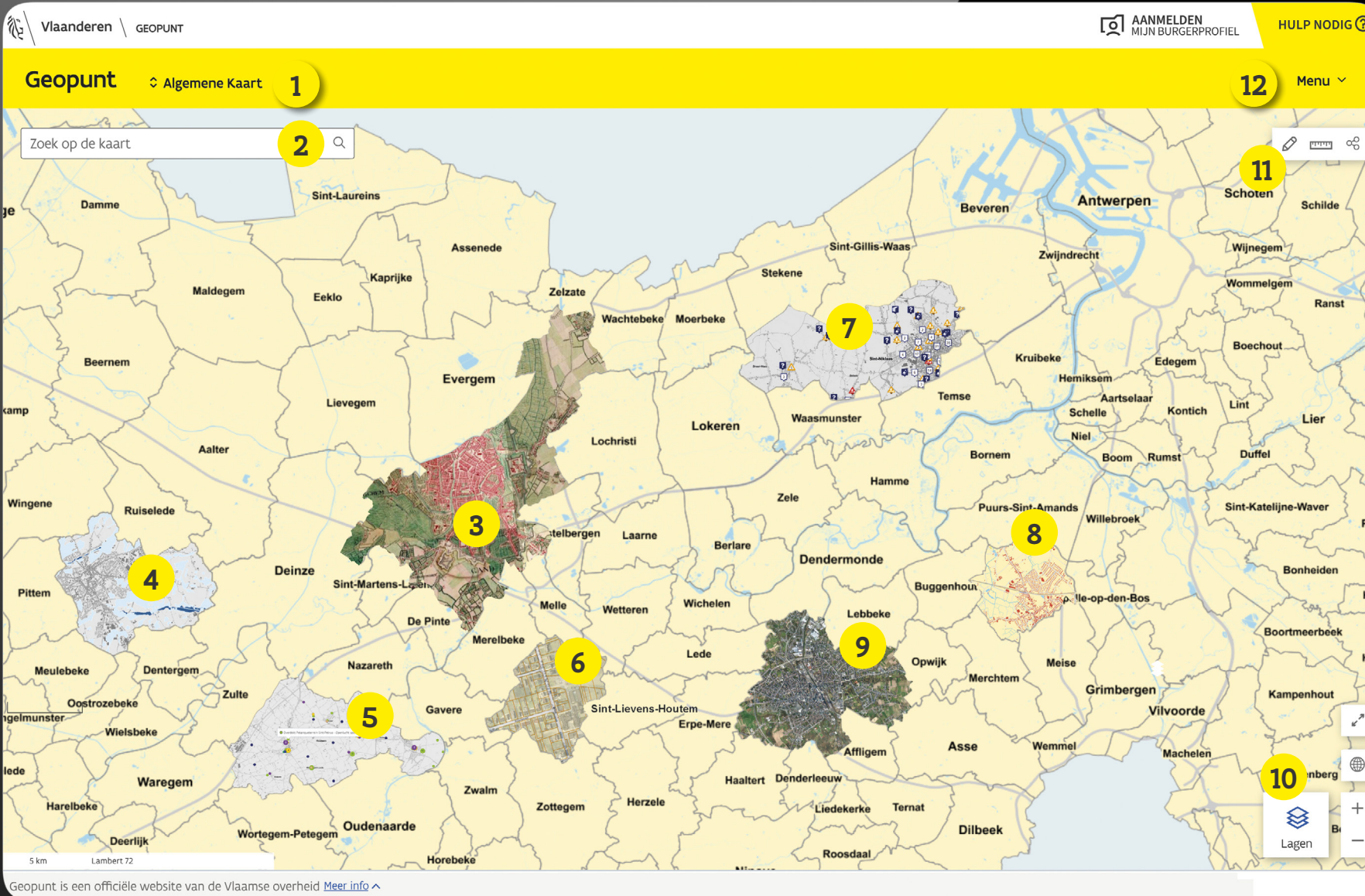
2 Zoek intuïtief naar adressen, percelen, coördinaten of interessante plaatsen via de zoekbalk. Geopunt gebruikt hiervoor de beschikbare authentieke bronnen. Bovendien kunt u via deze zoekbalk ook kaartlagen zoeken en selecteren.



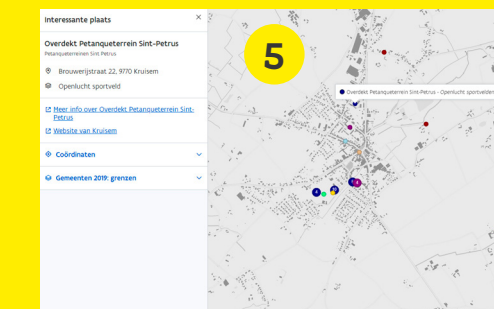
3 Benieuwd hoe uw streek eruit zag in de 18e of 19e eeuw? Bekijk het op de historische kaarten.



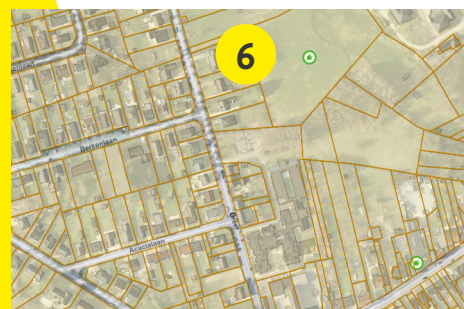
4 Ligt een bepaalde locatie in overstromingsgebied? Is er geluidsoverlast te verwachten? Kies uit de meer dan 700 kaartlagen van de Vlaamse overheid en combineer ze met elkaar.



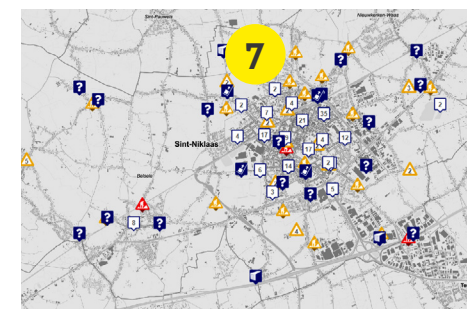
Geopunt is een officiële website van de Vlaamse overheid [Meer info](#)



5 Vindt een school, kinderopvang, sportveld of cultuurcentrum in de buurt van een locatie, en ontdek nog veel meer interessante plaatsen van de Vlaamse overheid.



6 Doe eenvoudige analyses door de volgorde van de kaartlagen te wijzigen en/of kaartlagen transparant te zetten.



7 Hinder in uw buurt? Werken in uw gemeente? U kunt ook de geplande werken en evenementen uit GIPOD checken op Geopunt.



11 Geopunt bevat ook enkele handige kaartfunctionaliteiten: meet afstanden of oppervlaktes, teken zelf op de kaart of deel uw kaart met anderen.



10 Via de knop 'Lagen' vindt u uw geselecteerde locaties en lagen terug, kunt u de achtergrond wijzigen en kunt u zoeken in de meer dan 700 kaartlagen. Hier zit per geselecteerde kaartlaag ook de transparantiefunctie, de (on)zichtbaarheidsfunctie, een link naar meer informatie en de legende.



9 Wenst u een andere achtergrond? Kies dan uit het aanbod tussen GRB, stratenplan, luchtfoto's, Ook de historische kaarten kunt u als achtergrond toevoegen, via een graduele overgang kunt u tussen de verschillende jaartallen navigeren.



8 Geopunt ontsluit heel wat authentieke bronnen van de Vlaamse overheid. Denk bvb. aan het Groot-schalig Referentiebestand voor Vlaanderen (GRB), de verschillende basisregisters, zoals het Gebouwen- en Adressenregister en nog vele andere.

12

12

11

10

9

10

1

2

1

2

4

3

5

6

9

8

7

11



Meer weten?
www.geopunt.be

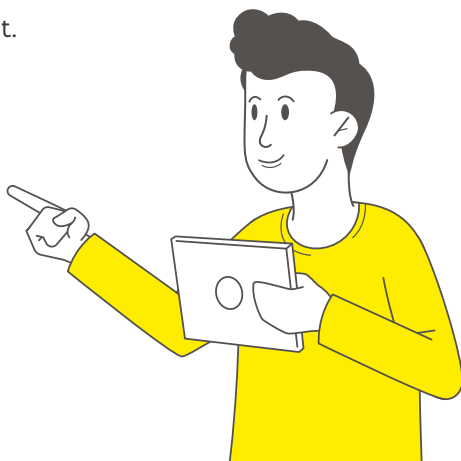


Hulp nodig?

Onze experts staan klaar om u op weg te helpen
Bel gratis naar 1700 of ga naar
<https://www.vlaanderen.be/chat-met-1700>

Blijf op de hoogte

Registreer hier voor nieuws over Geopunt.



DIGITAAL
VLAANDEREN



Vlaamse
overheid

Geopunt is een product van Digitaal Vlaanderen
digitaal.vlaanderen@vlaanderen.be

