



Vlaamse
overheid

Maandrapport Gebruikersbeheer

Februari 2023

**DIGITAAL
VLAANDEREN**

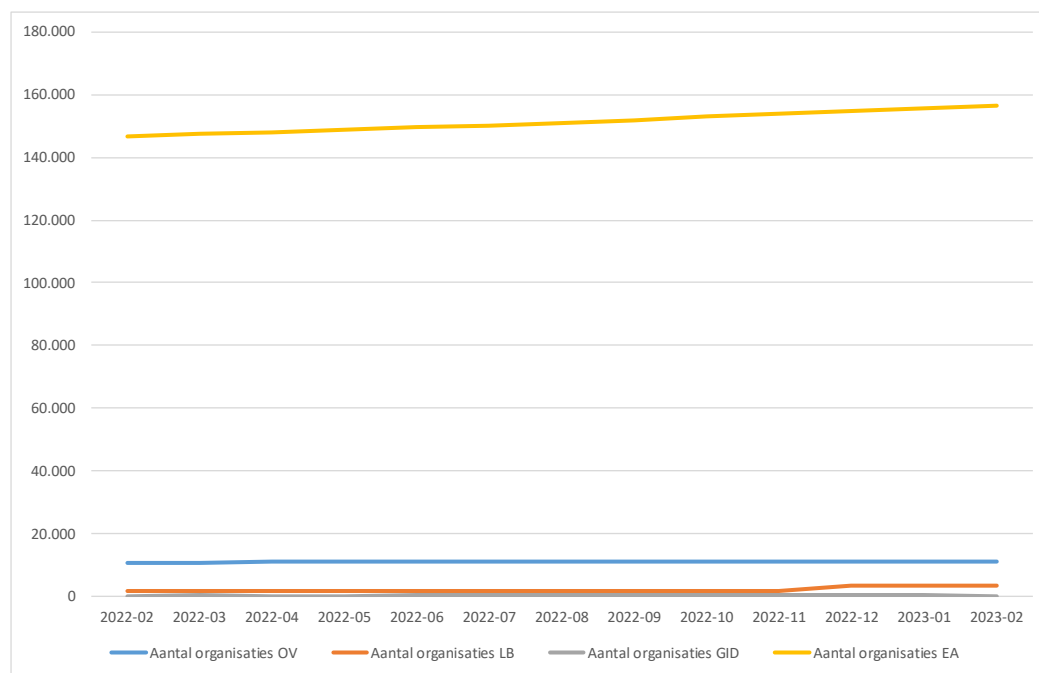
overheid.vlaanderen.be/toegangsbeheer
overheid.vlaanderen.be/gebruikersbeheer

Inhoud

1. Aantal organisaties in het Gebruikersbeheer	3
2. Aantal identiteiten in het Gebruikersbeheer.....	5
3. Aantal werkrelaties in het Gebruikersbeheer.....	7
4. Aantal toekenningen in het Gebruikersbeheer	9
5. Aantal gebruikersrechten in het Gebruikersbeheer	11
6. Aantal wachtwoord wijzigingen.....	13
7. Automatisch toegekende gebruikersrechten per entiteit	13
8. Entiteiten per automatisch toegekend gebruikersrecht.....	34

1. Aantal organisaties in het Gebruikersbeheer

	2022-02	2022-03	2022-04	2022-05	2022-06	2022-07	2022-08	2022-09	2022-10	2022-11	2022-12	2023-01	2023-02
Aantal organisaties OV	11.090	11.090	11.108	11.113	11.120	11.121	11.133	11.139	11.189	11.193	11.194	11.194	11.196
Aantal organisaties LB	1.574	1.574	1.575	1.575	1.575	1.577	1.576	1.576	1.579	1.583	3.315	3.352	3.352
Aantal organisaties GID	157	166	157	157	158	158	158	159	159	158	158	158	157
Aantal organisaties EA	146.471	147.343	147.940	148.672	149.707	150.201	150.840	151.941	153.241	153.882	154.806	155.507	156.561
Totaal	159.292	160.173	160.780	161.517	162.560	163.057	163.707	164.815	166.168	166.816	169.473	170.211	171.266



Legende:

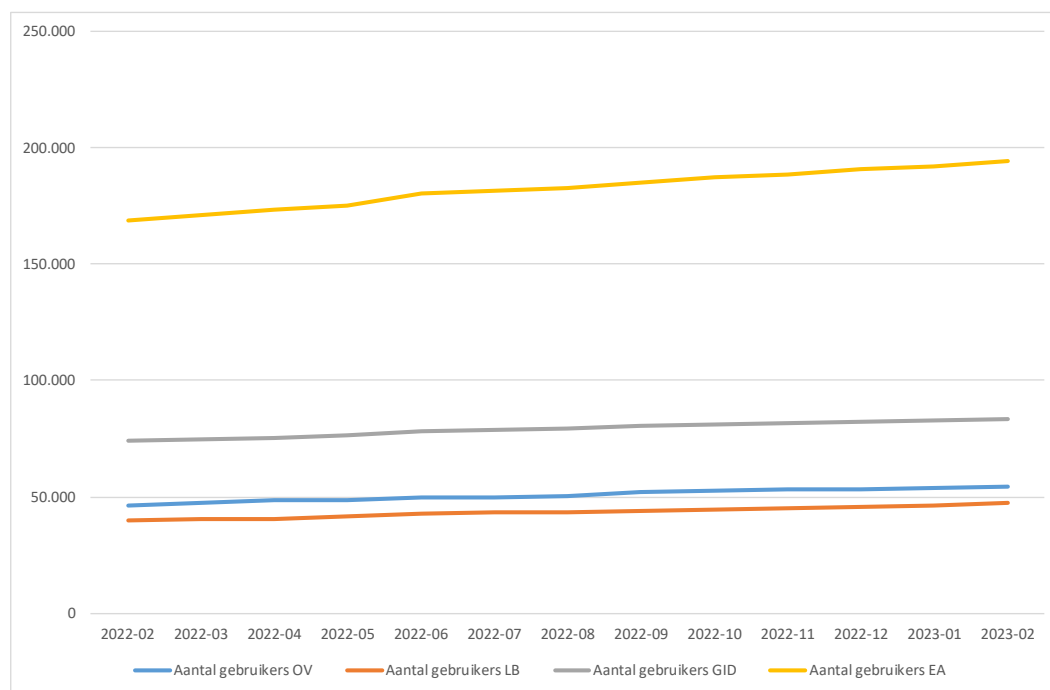
OV	Doelgroep Onderwijs en vorming
LB	Doelgroep Lokale Besturen
GID	Doelgroep Vlaamse overheid
EA	Doelgroep Economische Actoren

organisaties per doelgroep



2. Aantal identiteiten in het Gebruikersbeheer

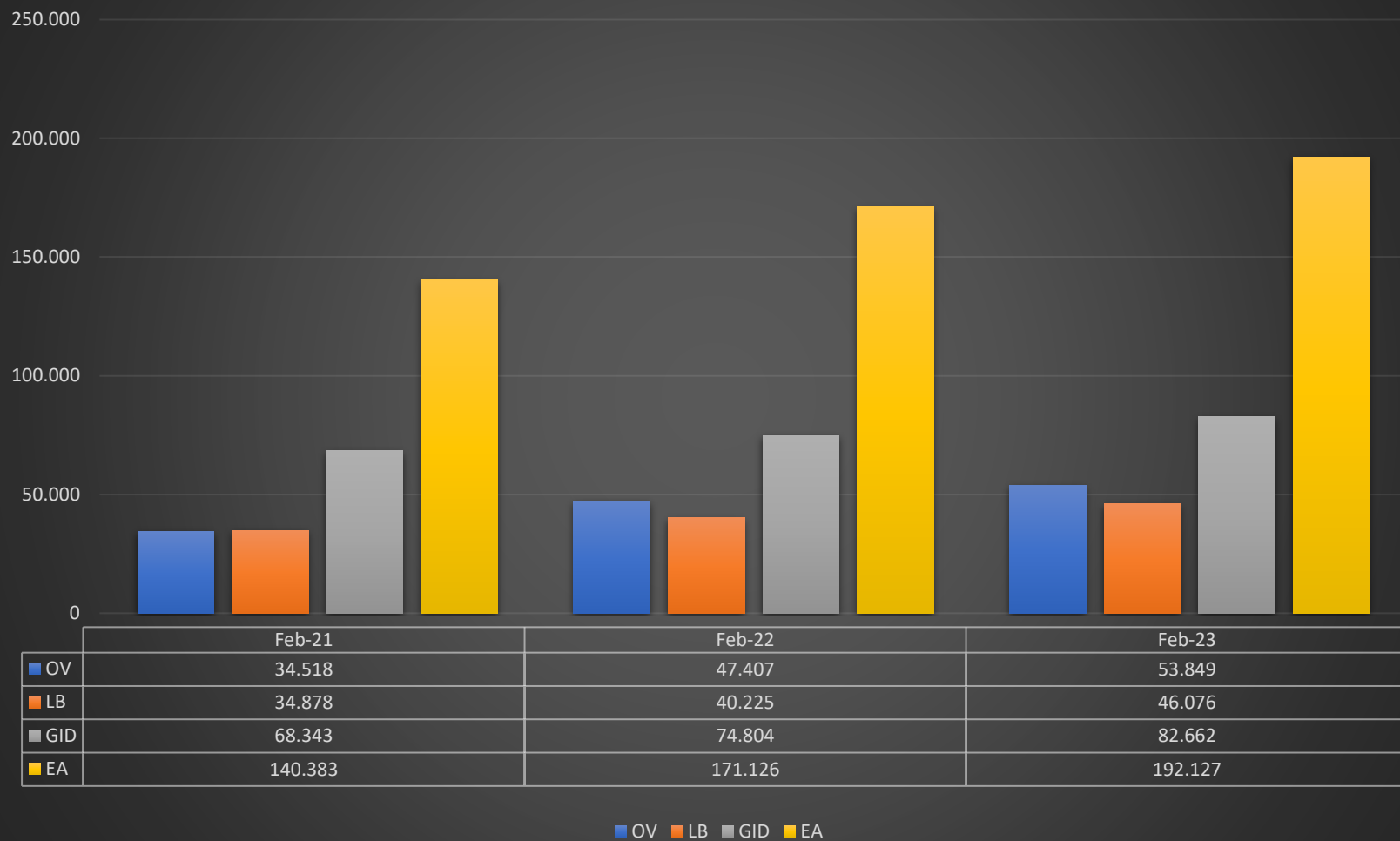
	2022-02	2022-03	2022-04	2022-05	2022-06	2022-07	2022-08	2022-09	2022-10	2022-11	2022-12	2023-01	2023-02
Aantal gebruikers OV	46.465	47.407	48.317	48.810	49.642	49.735	50.132	51.863	52.556	52.989	53.405	53.849	54.486
Aantal gebruikers LB	39.809	40.225	40.675	41.293	42.795	43.138	43.474	44.013	44.547	44.848	45.486	46.076	47.304
Aantal gebruikers GID	74.238	74.804	75.271	76.382	78.469	78.996	79.512	80.464	81.133	81.505	82.118	82.662	83.228
Aantal gebruikers EA	168.904	171.126	173.350	175.397	180.516	181.520	182.803	185.127	187.457	188.852	190.723	192.127	194.513
Totaal	329.416	333.562	337.613	341.882	351.422	353.389	355.921	361.467	365.693	368.194	371.732	374.714	379.531



Legende:

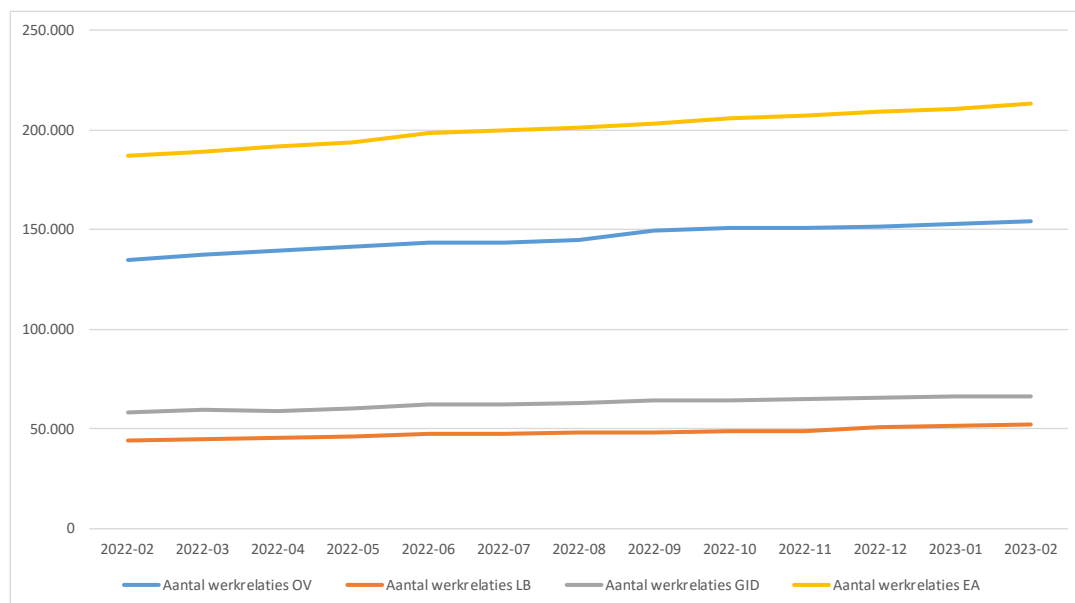
OV	Doelgroep Onderwijs en vorming
LB	Doelgroep Lokale Besturen
GID	Doelgroep Vlaamse overheid
EA	Doelgroep Economische Actoren

identiteiten per doelgroep



3. Aantal werkrelaties in het Gebruikersbeheer

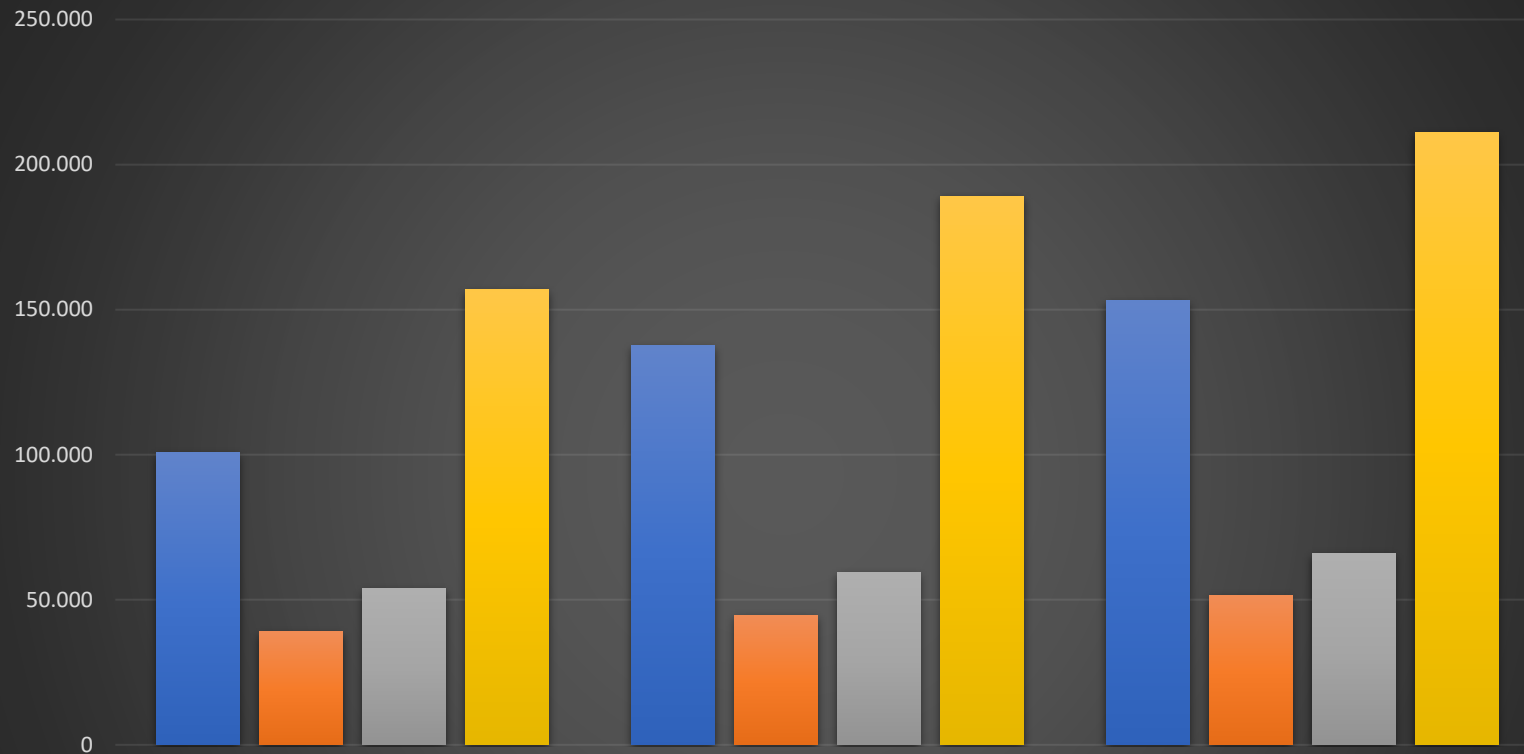
	2022-02	2022-03	2022-04	2022-05	2022-06	2022-07	2022-08	2022-09	2022-10	2022-11	2022-12	2023-01	2023-02
Aantal werkrelaties OV	135.048	137.467	139.773	141.377	143.570	143.790	144.891	149.230	150.777	151.113	151.595	153.065	154.294
Aantal werkrelaties LB	44.231	44.653	45.122	45.759	47.235	47.582	47.803	48.298	48.718	49.076	50.759	51.604	52.094
Aantal werkrelaties GID	58.491	59.245	59.062	60.311	61.901	62.464	62.920	63.895	64.512	64.689	65.357	65.951	66.399
Aantal werkrelaties EA	186.893	189.139	191.503	193.662	198.771	199.840	200.930	203.159	205.677	207.053	209.021	210.945	213.428
Totaal	424.663	430.504	435.460	441.109	451.477	453.676	456.544	464.582	469.684	471.931	476.732	481.565	486.215



Legende:

OV	Doelgroep Onderwijs en vorming
LB	Doelgroep Lokale Besturen
GID	Doelgroep Vlaamse overheid
EA	Doelgroep Economische Actoren

werkrelaties per doelgroep

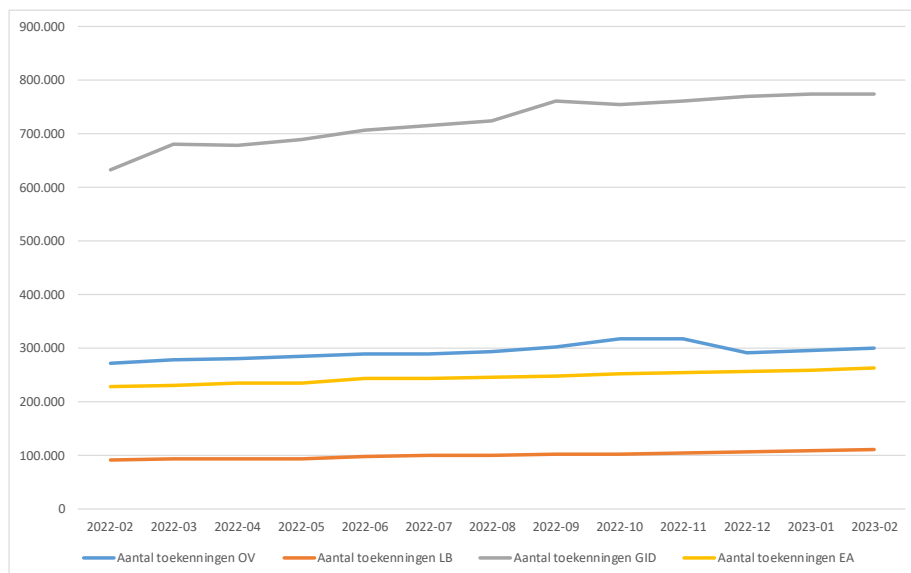


	Feb-21	Feb-22	Feb-23
OV	100.638	137.467	153.065
LB	38.911	44.653	51.604
GID	53.865	59.245	65.951
EA	156.912	189.139	210.945

OV LB GID EA

4. Aantal toekenningen in het Gebruikersbeheer

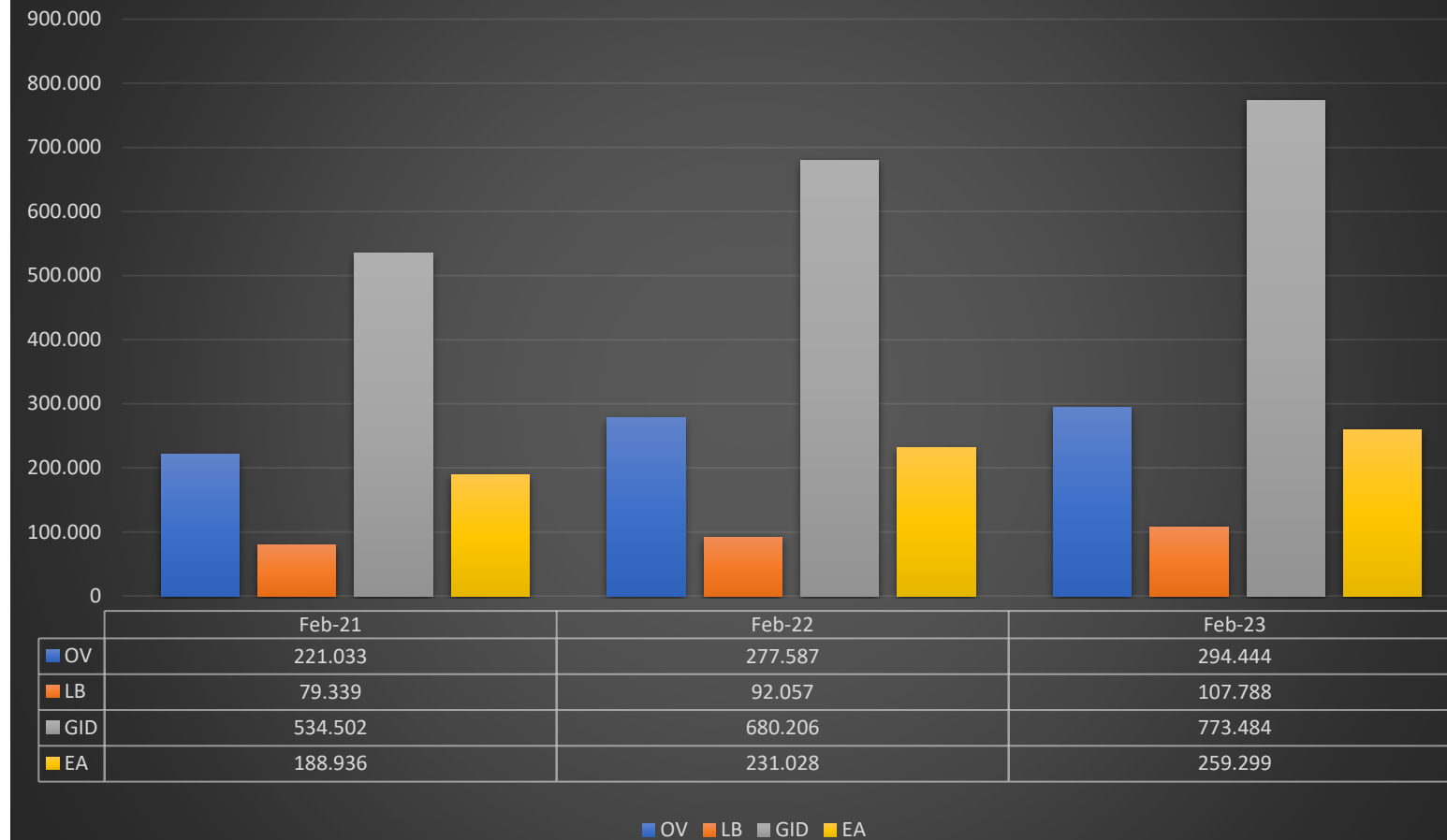
	2022-02	2022-03	2022-04	2022-05	2022-06	2022-07	2022-08	2022-09	2022-10	2022-11	2022-12	2023-01	2023-02
Aantal toekenningen OV	272.330	277.587	280.907	283.754	288.131	289.130	293.759	302.633	316.492	317.819	292.032	294.444	298.723
Aantal toekenningen LB	91.148	92.057	93.002	93.777	98.024	98.801	99.143	100.644	101.886	102.952	106.194	107.788	109.929
Aantal toekenningen GID	633.158	680.206	677.621	689.971	707.880	715.569	724.194	760.415	755.134	761.220	770.808	773.484	775.258
Aantal toekenningen EA	227.720	231.028	234.429	234.845	242.215	243.668	245.281	248.308	251.915	254.147	256.742	259.299	262.707
Totaal	1.224.356	1.280.878	1.285.959	1.302.347	1.336.250	1.347.168	1.362.377	1.412.000	1.425.427	1.436.138	1.425.776	1.435.015	1.446.617



Legende:

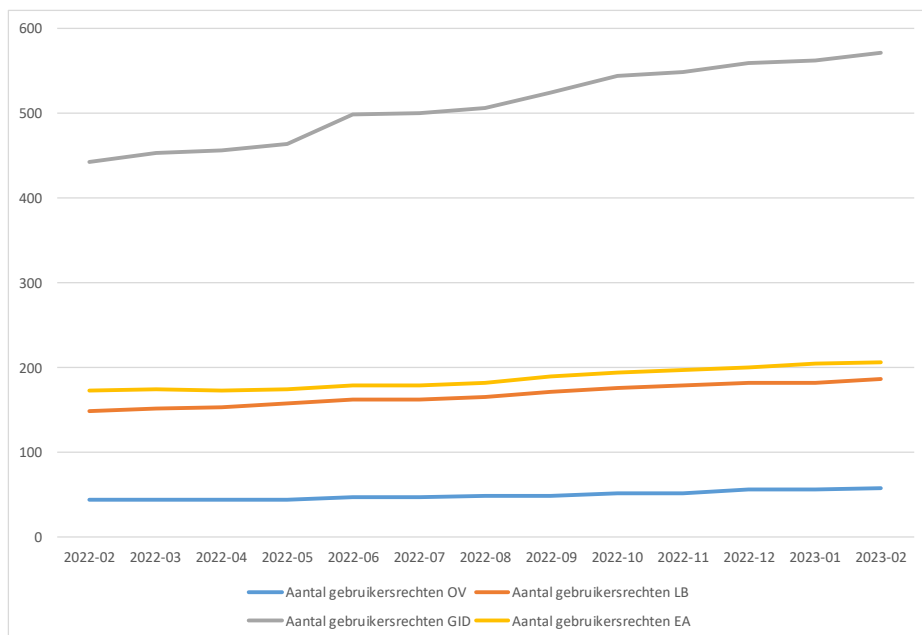
OV	Doelgroep Onderwijs en vorming
LB	Doelgroep Lokale Besturen
GID	Doelgroep Vlaamse overheid
EA	Doelgroep Economische Actoren

toekenningen per doelgroep



5. Aantal gebruikersrechten in het Gebruikersbeheer

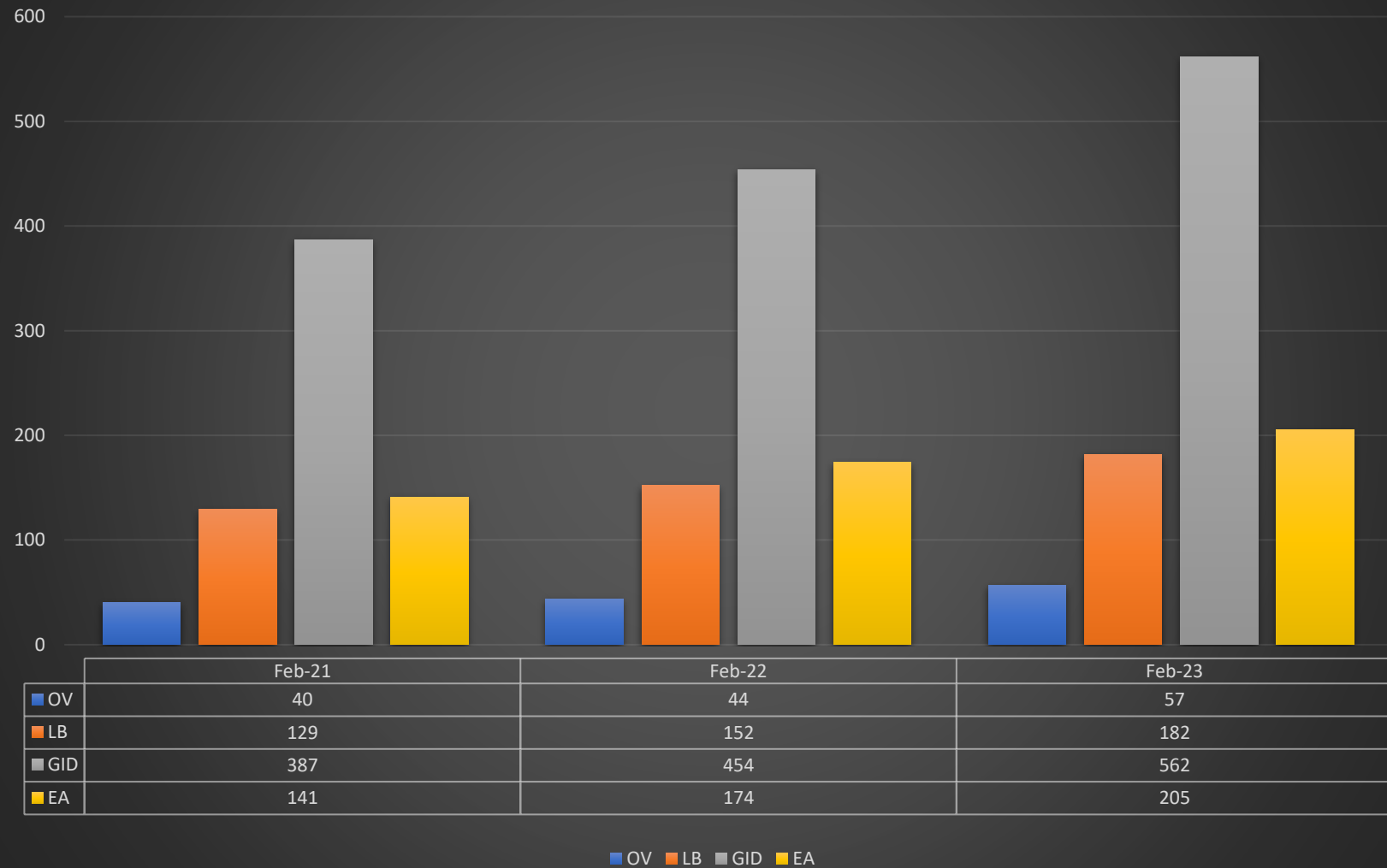
	2022-02	2022-03	2022-04	2022-05	2022-06	2022-07	2022-08	2022-09	2022-10	2022-11	2022-12	2023-01	2023-02
Aantal gebruikersrechten OV	44	44	45	45	48	48	49	49	52	52	57	57	58
Aantal gebruikersrechten LB	149	152	154	158	162	163	166	172	176	179	182	182	187
Aantal gebruikersrechten GID	443	454	456	464	499	500	507	524	544	549	559	562	571
Aantal gebruikersrechten EA	173	174	173	174	180	180	182	190	195	197	201	205	206
Totaal	809	824	828	841	889	891	904	935	967	977	999	1.006	1.022



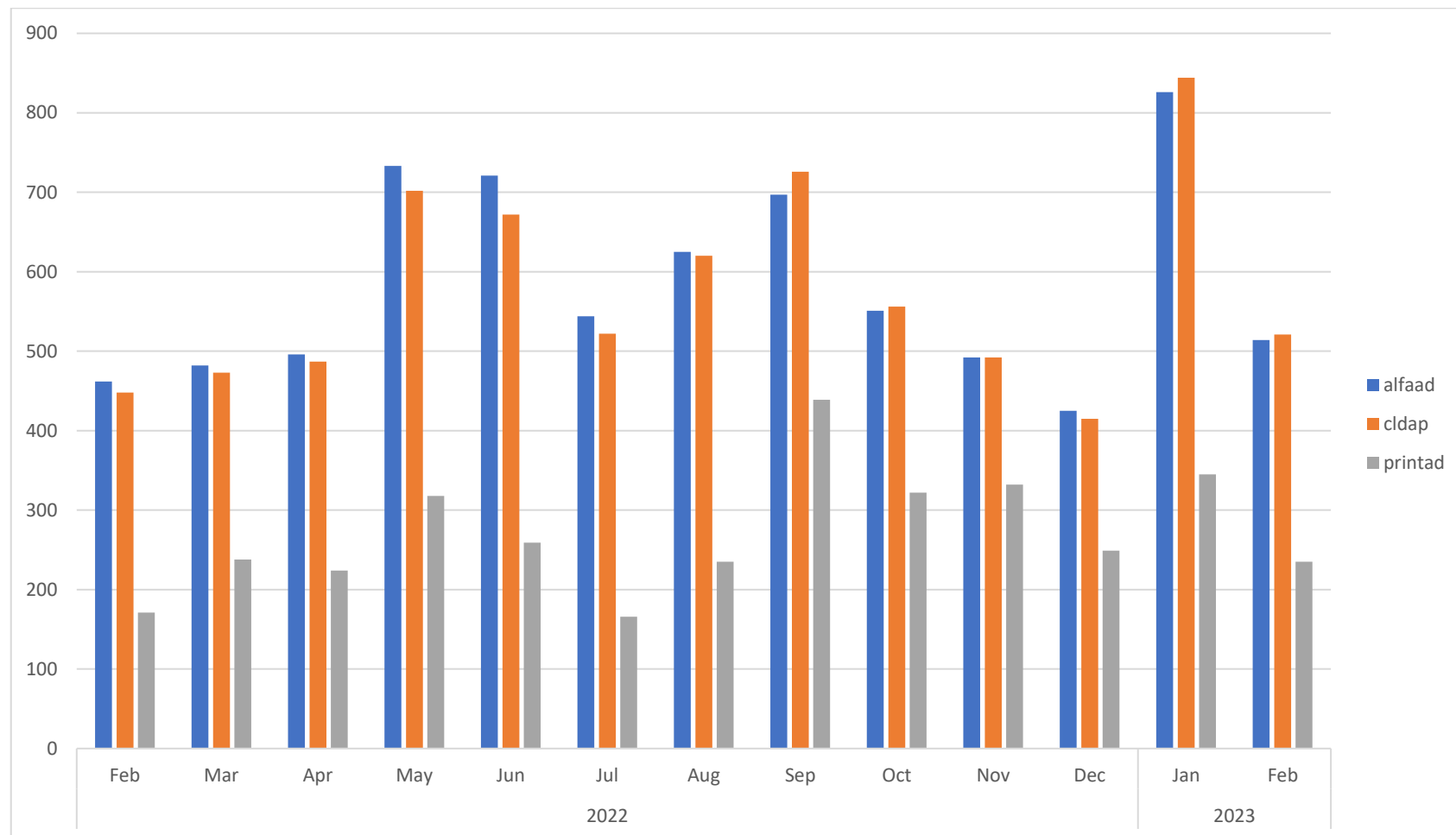
Legende:

OV	Doelgroep Onderwijs en vorming
LB	Doelgroep Lokale Besturen
GID	Doelgroep Vlaamse overheid
EA	Doelgroep Economische Actoren

gebruikersrechten per doelgroep



6. Aantal wachtwoord wijzigingen



MAAND	alfaad	cldap	printad	TOTAAL
2022	6228	6113	2953	15294
Feb	462	448	171	1081
Mar	482	473	238	1193
Apr	496	487	224	1207
May	733	702	318	1753
Jun	721	672	259	1652
Jul	544	522	166	1232
Aug	625	620	235	1480
Sep	697	726	439	1862
Oct	551	556	322	1429
Nov	492	492	332	1316
Dec	425	415	249	1089
2023	1340	1365	580	3285
Jan	826	844	345	2015
Feb	514	521	235	1270
TOTAAL	7568	7478	3533	18579

7. Automatisch toegekende gebruikersrechten per entiteit

Volgens de configuratie van de DES (Default Entitlement Scanner) worden per entiteit de aangegeven rechten automatisch toegekend. Dit proces loopt elke kalenderdag 's nachts. De toekenningen gebeuren enkel automatisch aan werkrelaties met categorie "Vlaamse overheid ambtenaar", als het recht ook automatisch wordt toegekend aan werkrelaties met categorie "Externe medewerker van de Vlaamse overheid (niet-ambtenaar)" dan komt de naam van het gebruikersrecht tweemaal voor.

dcbaasbeheer | Organisatie voor DCBaaS beheer:

ondersteuningGID | WebIDM:

OVO000022 | Departement BZ :Facilipunt- en toegangsbadgerecht, Facilipunt- en toegangsbadgerecht, OraFin, Intranet medewerker Vlaamse overheid, Intranet medewerker Vlaamse overheid, Lunchbox Gebruiker, Lunchbox Gebruiker, Digitaal Vlaanderen ServiceNow Gebruiker, Digitaal Vlaanderen ServiceNow Gebruiker,

OVO000026 | Jobpunt (Vlaams Agentschap Recruiting en Selectie): Opname in Telefoongids, Overheid.vlaanderen.be, Facilipunt- en toegangsbadgerecht, Facilipunt- en toegangsbadgerecht, WVG Intranet Gebruiker, WVG Intranet Gebruiker, Intranet medewerker Vlaamse overheid, Intranet medewerker Vlaamse overheid, Lunchbox Gebruiker, Lunchbox Gebruiker, Digitaal Vlaanderen ServiceNow Gebruiker, Digitaal Vlaanderen ServiceNow Gebruiker,

OVO000029 | Departement FB: LDAP login (Centrale LDAP), Vlimpers, Opname in Telefoongids, HFB Mobiel printen – Ambtenaren Nieuw, Overheid.vlaanderen.be, Facilipunt- en toegangsbadgerecht, Facilipunt- en toegangsbadgerecht, OraFin, Traject Gebruiker, WVG Intranet Gebruiker, WVG Intranet Gebruiker, Intranet medewerker Vlaamse overheid, Intranet medewerker Vlaamse overheid, Lunchbox Gebruiker, Lunchbox Gebruiker, Digitaal Vlaanderen ServiceNow Gebruiker, Digitaal Vlaanderen ServiceNow Gebruiker, Digipost Gebruiker,

OVO000030 | Centrale Accounting: Opname in Telefoongids, Overheid.vlaanderen.be, Facilipunt- en toegangsbadgerecht, Facilipunt- en toegangsbadgerecht, OraFin, Intranet medewerker Vlaamse overheid, Intranet medewerker Vlaamse overheid, Lunchbox Gebruiker, Lunchbox Gebruiker, Digitaal Vlaanderen ServiceNow Gebruiker, Digitaal Vlaanderen ServiceNow Gebruiker,

OVO000031 | Vlaamse Belastingdienst: LDAP login (Centrale LDAP), Vlimpers, Opname in Telefoongids, HFB Mobiel printen – Ambtenaren Nieuw, Overheid.vlaanderen.be, Facilipunt- en toegangsbadgerecht, Facilipunt- en toegangsbadgerecht, OraFin, Traject Gebruiker, WVG Intranet Gebruiker, WVG Intranet Gebruiker, Intranet medewerker Vlaamse overheid, Intranet medewerker Vlaamse overheid, Lunchbox Gebruiker, Lunchbox Gebruiker, Digitaal Vlaanderen ServiceNow Gebruiker, Digitaal Vlaanderen ServiceNow Gebruiker, Digipost Gebruiker,

OVO000032 | Departement Kanselarij en Buitenlandse Zaken: LDAP login (Centrale LDAP), Vlimpers, Opname in Telefoongids, HFB Mobiel printen – Ambtenaren Nieuw, Overheid.vlaanderen.be, Facilipunt- en toegangsbadgerecht, Facilipunt- en toegangsbadgerecht, OraFin, Traject Gebruiker, WVG Intranet Gebruiker, WVG Intranet Gebruiker, Lunchbox Gebruiker, Lunchbox Gebruiker, Digitaal Vlaanderen ServiceNow Gebruiker, Digitaal Vlaanderen ServiceNow Gebruiker, Digipost Gebruiker, Kaleidos Gebruiker,

OVO000034 | Toerisme Vlaanderen: LDAP login (Centrale LDAP), Vlimpers, Opname in Telefoongids, HFB Mobiel printen – Ambtenaren Nieuw, Overheid.vlaanderen.be, Facilipunt- en toegangsbadgerecht, Facilipunt- en toegangsbadgerecht, OraFin, Traject Gebruiker, HFB Mobiel printen – Andere (niet-ambtenaren) Nieuw, WVG Intranet Gebruiker, WVG Intranet Gebruiker, Lunchbox Gebruiker, Lunchbox Gebruiker, Digitaal Vlaanderen ServiceNow Gebruiker, Digitaal Vlaanderen ServiceNow Gebruiker,

OVO000035 | Vlaams Agentschap voor Internationaal Ondernemen: LDAP login (Centrale LDAP), Vlimpers, Opname in Telefoongids, Overheid.vlaanderen.be, Facilipunt- en toegangsbadgerecht, Facilipunt- en toegangsbadgerecht, OraFin, Traject Gebruiker, WVG Intranet Gebruiker, WVG Intranet Gebruiker, Intranet medewerker Vlaamse overheid, Intranet medewerker Vlaamse overheid, Lunchbox Gebruiker, Lunchbox Gebruiker, Digitaal Vlaanderen ServiceNow Gebruiker, Digitaal Vlaanderen ServiceNow Gebruiker, Digipost Gebruiker,

OVO000038 | Departement EWI: LDAP login (Centrale LDAP), Vlimpers, Opname in Telefoongids, HFB Mobiel printen – Ambtenaren Nieuw, Overheid.vlaanderen.be, Facilipunt- en toegangsbadgerecht, Facilipunt- en toegangsbadgerecht, OraFin, Traject Gebruiker, Bezoekersaccount portaal gebruiker, WVG Intranet Gebruiker, WVG Intranet Gebruiker, Intranet medewerker Vlaamse overheid, Intranet medewerker Vlaamse overheid, Lunchbox Gebruiker, Lunchbox Gebruiker, Digitaal Vlaanderen ServiceNow Gebruiker, Digitaal Vlaanderen ServiceNow Gebruiker, Digipost Gebruiker,

OVO000039 | Agentschap Innoveren en Ondernemen: LDAP login (Centrale LDAP), Vlimpers, Opname in Telefoongids, HFB Mobiel printen – Ambtenaren Nieuw, Overheid.vlaanderen.be, Facilipunt- en toegangsbadgerecht, Facilipunt- en toegangsbadgerecht, OraFin, Traject Gebruiker, Bezoekersaccount portaal gebruiker, WVG Intranet Gebruiker, WVG Intranet Gebruiker, VLAIO Intranet Gebruiker, Intranet medewerker Vlaamse overheid, Intranet medewerker Vlaamse overheid, Lunchbox Gebruiker, Lunchbox Gebruiker, VLAIO Intranet Gebruiker, Handtekenmap, VLAIO TOPdesk Gebruiker, VLAIO TOPdesk Gebruiker, Digitaal Vlaanderen ServiceNow Gebruiker, Digitaal Vlaanderen ServiceNow Gebruiker, Digipost Gebruiker,

OVO000041 | Vlaamse Instelling voor Technologisch Onderzoek: Opname in Telefoongids, Overheid.vlaanderen.be, Facilipunt- en toegangsbadgerecht, Facilipunt- en toegangsbadgerecht, WVG Intranet Gebruiker, WVG Intranet Gebruiker, Intranet medewerker Vlaamse overheid, Intranet medewerker Vlaamse overheid, Lunchbox Gebruiker, Lunchbox Gebruiker, Digitaal Vlaanderen ServiceNow Gebruiker, Digitaal Vlaanderen ServiceNow Gebruiker,

OVO000042 | Fonds Wetenschappelijk Onderzoek: Opname in Telefoongids, Overheid.vlaanderen.be, Facilipunt- en toegangsbadgerecht, Facilipunt- en toegangsbadgerecht, WVG Intranet Gebruiker, WVG Intranet Gebruiker, Intranet medewerker Vlaamse overheid, Intranet medewerker Vlaamse overheid, Lunchbox Gebruiker, Lunchbox Gebruiker, Digitaal Vlaanderen ServiceNow Gebruiker, Digitaal Vlaanderen ServiceNow Gebruiker,

OVO000043 | LIMBURGSE RECONVERSIE MAATSCHAPPIJ: Intranet medewerker Vlaamse overheid, Intranet medewerker Vlaamse overheid, Digitaal Vlaanderen ServiceNow Gebruiker, Digitaal Vlaanderen ServiceNow Gebruiker,

OVO000044 | ParticipatieMaatschappij Vlaanderen: Opname in Telefoongids, Overheid.vlaanderen.be, Facilipunt- en toegangsbadgerecht, Facilipunt- en toegangsbadgerecht, WVG Intranet Gebruiker, WVG Intranet Gebruiker, Intranet medewerker Vlaamse overheid, Intranet

medewerker Vlaamse overheid, Lunchbox Gebruiker, Lunchbox Gebruiker, Digitaal Vlaanderen ServiceNow Gebruiker, Digitaal Vlaanderen ServiceNow Gebruiker,

OVO000045 | Vlaamse Participatiemaatschappij: Intranet medewerker Vlaamse overheid, Intranet medewerker Vlaamse overheid, Lunchbox Gebruiker, Lunchbox Gebruiker, Digitaal Vlaanderen ServiceNow Gebruiker, Digitaal Vlaanderen ServiceNow Gebruiker,

OVO000049 | Departement OV: LDAP login (Centrale LDAP), Vlimpers, Opname in Telefoongids, HFB Mobiel printen – Ambtenaren Nieuw, Overheid.vlaanderen.be, Facilipunt- en toegangsbadgerecht, Facilipunt- en toegangsbadgerecht, OraFin, OV Intranet Toepassingen Gebruiker, Traject Gebruiker, WVG Intranet Gebruiker, WVG Intranet Gebruiker, Intranet medewerker Vlaamse overheid, Intranet medewerker Vlaamse overheid, Lunchbox Gebruiker, Lunchbox Gebruiker, Digitaal Vlaanderen ServiceNow Gebruiker, Digitaal Vlaanderen ServiceNow Gebruiker, Digipost Gebruiker,

OVO000050 | Agentschap voor Onderwijsdiensten: LDAP login (Centrale LDAP), Vlimpers, Opname in Telefoongids, HFB Mobiel printen – Ambtenaren Nieuw, Overheid.vlaanderen.be, Facilipunt- en toegangsbadgerecht, Facilipunt- en toegangsbadgerecht, OraFin, OV Intranet Toepassingen Gebruiker, Traject Gebruiker, WVG Intranet Gebruiker, WVG Intranet Gebruiker, Intranet medewerker Vlaamse overheid, Intranet medewerker Vlaamse overheid, Lunchbox Gebruiker, Lunchbox Gebruiker, Digitaal Vlaanderen ServiceNow Gebruiker, Digitaal Vlaanderen ServiceNow Gebruiker, Digipost Gebruiker,

OVO000053 | Agentschap voor Infrastructuur in het Onderwijs: LDAP login (Centrale LDAP), Vlimpers, Opname in Telefoongids, HFB Mobiel printen – Ambtenaren Nieuw, Overheid.vlaanderen.be, Facilipunt- en toegangsbadgerecht, Facilipunt- en toegangsbadgerecht, OraFin, OV Intranet Toepassingen Gebruiker, Traject Gebruiker, WVG Intranet Gebruiker, WVG Intranet Gebruiker, Intranet medewerker Vlaamse overheid, Intranet medewerker Vlaamse overheid, Lunchbox Gebruiker, Lunchbox Gebruiker, Digitaal Vlaanderen ServiceNow Gebruiker, Digitaal Vlaanderen ServiceNow Gebruiker,

OVO000054 | Vlaamse Onderwijsraad: LDAP login (Centrale LDAP), Vlimpers, Opname in Telefoongids, HFB Mobiel printen – Ambtenaren Nieuw, Overheid.vlaanderen.be, Facilipunt- en toegangsbadgerecht, Facilipunt- en toegangsbadgerecht, OraFin, OV Intranet Toepassingen Gebruiker, WVG Intranet Gebruiker, WVG Intranet Gebruiker, Intranet medewerker Vlaamse overheid, Intranet medewerker Vlaamse overheid, Lunchbox Gebruiker, Lunchbox Gebruiker, Digitaal Vlaanderen ServiceNow Gebruiker, Digitaal Vlaanderen ServiceNow Gebruiker,

OVO000056 | Departement WVG: LDAP login (Centrale LDAP), Vlimpers, Opname in Telefoongids, HFB Mobiel printen – Ambtenaren Nieuw, Overheid.vlaanderen.be, Facilipunt- en toegangsbadgerecht, Facilipunt- en toegangsbadgerecht, OraFin, WVG AD-recht, Traject Gebruiker, WVG Intranet Gebruiker, WVG Intranet Gebruiker, Serieregister Gebruiker, AZG Intranet Gebruiker, AZG Intranet Gebruiker, Intranet medewerker Vlaamse overheid, Intranet medewerker Vlaamse overheid, Serieregister Gebruiker, Lunchbox Gebruiker, Lunchbox Gebruiker, Digitaal Vlaanderen ServiceNow Gebruiker, Digitaal Vlaanderen ServiceNow Gebruiker, Digipost Gebruiker,

OVO000057 | Inspectie Welzijn, Volksgezondheid en Gezin: Opname in Telefoongids, Overheid.vlaanderen.be, Facilipunt- en toegangsbadgerecht, Facilipunt- en toegangsbadgerecht, OraFin, Intranet medewerker Vlaamse overheid, Intranet medewerker Vlaamse overheid, Lunchbox Gebruiker, Lunchbox Gebruiker, Digitaal Vlaanderen ServiceNow Gebruiker, Digitaal Vlaanderen ServiceNow Gebruiker,

OVO000058 | Opgroeien: LDAP login (Centrale LDAP), Vlimpers, Opname in Telefoongids, HFB Mobiel printen – Ambtenaren Nieuw, Overheid.vlaanderen.be, Facilipunt- en toegangsbadgerecht, Facilipunt- en toegangsbadgerecht, OraFin, Traject Gebruiker, Bezoekersaccount portaal gebruiker, WVG Intranet Gebruiker, WVG Intranet Gebruiker, Intranet medewerker Vlaamse overheid, Intranet medewerker Vlaamse overheid, Lunchbox Gebruiker, Lunchbox Gebruiker, Digitaal Vlaanderen ServiceNow Gebruiker, Digitaal Vlaanderen ServiceNow Gebruiker, Digipost Gebruiker, AD login (Active Directory) NIEUW,

OVO000059 | Zorg en Gezondheid: LDAP login (Centrale LDAP), Vlimpers, ORKA Gebruiker, Opname in Telefoongids, HFB Mobiel printen – Ambtenaren Nieuw, Overheid.vlaanderen.be, Facilipunt- en toegangsbadgerecht, Facilipunt- en toegangsbadgerecht, OraFin, Traject Gebruiker, AD login (Active Directory), WVG Intranet Gebruiker, WVG Intranet Gebruiker, AZG Intranet Gebruiker, AZG Intranet Gebruiker, Intranet medewerker Vlaamse overheid, Intranet medewerker Vlaamse overheid, AD login (Active Directory), Lunchbox Gebruiker, Lunchbox Gebruiker, Digitaal Vlaanderen ServiceNow Gebruiker, Digitaal Vlaanderen ServiceNow Gebruiker, Digipost Gebruiker, AD login (Active Directory) NIEUW, AD login (Active Directory) NIEUW, Zorg Atlas Gebruiker,

OVO000060 | Vlaams Agentschap voor Personen met een Handicap: LDAP login (Centrale LDAP), Vlimpers, Opname in Telefoongids, Overheid.vlaanderen.be, Facilipunt- en toegangsbadgerecht, Facilipunt- en toegangsbadgerecht, OraFin, Traject Gebruiker, WVG Intranet Gebruiker, WVG Intranet Gebruiker, Intranet medewerker Vlaamse overheid, Intranet medewerker Vlaamse overheid, Lunchbox Gebruiker, Lunchbox Gebruiker, Digitaal Vlaanderen ServiceNow Gebruiker, Digitaal Vlaanderen ServiceNow Gebruiker, HFB Mobiel printen – Ambtenaren Nieuw, Digipost Gebruiker,

OVO000061 | Opgroeien regie: LDAP login (Centrale LDAP), Vlimpers, Opname in Telefoongids, Overheid.vlaanderen.be, Facilipunt- en toegangsbadgerecht, Facilipunt- en toegangsbadgerecht, OraFin, Bezoekersaccount portaal gebruiker, Intranet medewerker Vlaamse overheid, Intranet medewerker Vlaamse overheid, Lunchbox Gebruiker, Lunchbox Gebruiker, Digitaal Vlaanderen ServiceNow Gebruiker, Digitaal Vlaanderen ServiceNow Gebruiker, Digipost Gebruiker, AD login (Active Directory) NIEUW,

OVO000062 | Psychiatrisch Zorgcentrum Geel: Opname in Telefoongids, Overheid.vlaanderen.be, Facilipunt- en toegangsbadgerecht, Facilipunt- en toegangsbadgerecht, Traject Gebruiker, WVG Intranet Gebruiker, WVG Intranet Gebruiker, Intranet medewerker Vlaamse overheid, Intranet medewerker Vlaamse overheid, Lunchbox Gebruiker, Lunchbox Gebruiker, Digitaal Vlaanderen ServiceNow Gebruiker, Digitaal Vlaanderen ServiceNow Gebruiker,

OVO000063 | Psychiatrisch Zorgcentrum Rekem: Opname in Telefoongids, Overheid.vlaanderen.be, Facilipunt- en toegangsbadgerecht, Facilipunt- en toegangsbadgerecht, Traject Gebruiker, WVG Intranet Gebruiker, WVG Intranet Gebruiker, Intranet medewerker Vlaamse overheid, Intranet medewerker Vlaamse overheid, Lunchbox Gebruiker, Lunchbox Gebruiker, Digitaal Vlaanderen ServiceNow Gebruiker, Digitaal Vlaanderen ServiceNow Gebruiker,

OVO000067 | Departement CJM: LDAP login (Centrale LDAP), Vlimpers, Opname in Telefoongids, HFB Mobiel printen – Ambtenaren Nieuw, Overheid.vlaanderen.be, Facilipunt- en toegangsbadgerecht, Facilipunt- en toegangsbadgerecht, OraFin, Traject Gebruiker, WVG Intranet Gebruiker, WVG Intranet Gebruiker, Lunchbox Gebruiker, Lunchbox Gebruiker, Digitaal Vlaanderen ServiceNow Gebruiker, Digitaal Vlaanderen ServiceNow Gebruiker, Digipost Gebruiker,

OVO000070 | SPORT VLAANDEREN: LDAP login (Centrale LDAP), Vlimpers, Opname in Telefoongids, HFB Mobiel printen – Ambtenaren Nieuw, Overheid.vlaanderen.be, Facilipunt- en toegangsbadgerecht, Facilipunt- en toegangsbadgerecht, OraFin, Traject Gebruiker, Intranet medewerker Vlaamse overheid, Intranet medewerker Vlaamse overheid, Lunchbox Gebruiker, Lunchbox Gebruiker, Digitaal Vlaanderen ServiceNow Gebruiker, Digitaal Vlaanderen ServiceNow Gebruiker, Digipost Gebruiker,

OVO000071 | Vlaamse Regulator voor de Media: LDAP login (Centrale LDAP), Vlimpers, Opname in Telefoongids, HFB Mobiel printen – Ambtenaren Nieuw, Overheid.vlaanderen.be, Facilipunt- en toegangsbadgerecht, Facilipunt- en toegangsbadgerecht, OraFin, Traject Gebruiker, Intranet medewerker Vlaamse overheid, Intranet medewerker Vlaamse overheid, Lunchbox Gebruiker, Lunchbox Gebruiker, Digitaal Vlaanderen ServiceNow Gebruiker, Digitaal Vlaanderen ServiceNow Gebruiker, Digipost Gebruiker,

OVO000073 | Vlaamse Radio en Televisie VRT: VRT Sterke Authenticatie, VRT Sterke Authenticatie, Intranet medewerker Vlaamse overheid, Intranet medewerker Vlaamse overheid, Lunchbox Gebruiker, Lunchbox Gebruiker, Digitaal Vlaanderen ServiceNow Gebruiker, Digitaal Vlaanderen ServiceNow Gebruiker,

OVO000076 | Departement WSE: LDAP login (Centrale LDAP), Vlimpers, Opname in Telefoongids, HFB Mobiel printen – Ambtenaren Nieuw, Overheid.vlaanderen.be, Facilipunt- en toegangsbadgerecht, Facilipunt- en toegangsbadgerecht, OraFin, Traject Gebruiker, WSE ServiceNow Gebruiker, WSE ServiceNow Gebruiker, WVG Intranet Gebruiker, WVG Intranet Gebruiker, Intranet medewerker Vlaamse overheid, Intranet medewerker Vlaamse overheid, Lunchbox Gebruiker, Lunchbox Gebruiker, Digitaal Vlaanderen ServiceNow Gebruiker, Digitaal Vlaanderen ServiceNow Gebruiker, Digipost Gebruiker,

OVO000078 | Vlaamse Dienst voor Arbeidsbemiddeling en Beroepsopleiding: LDAP login (Centrale LDAP), Vlimpers, Opname in Telefoongids, Overheid.vlaanderen.be, Facilipunt- en toegangsbadgerecht, Facilipunt- en toegangsbadgerecht, Traject Gebruiker, Intranet medewerker Vlaamse overheid, Intranet medewerker Vlaamse overheid, Lunchbox Gebruiker, Lunchbox Gebruiker, Digitaal Vlaanderen ServiceNow Gebruiker, Digitaal Vlaanderen ServiceNow Gebruiker, Digipost Gebruiker,

OVO000079 | Syntra Vlaanderen: LDAP login (Centrale LDAP), Opname in Telefoongids, Overheid.vlaanderen.be, Facilipunt- en toegangsbadgerecht, Facilipunt- en toegangsbadgerecht, OraFin, Traject Gebruiker, WSE ServiceNow Gebruiker, WSE ServiceNow Gebruiker, WVG Intranet Gebruiker, WVG Intranet Gebruiker, Intranet medewerker Vlaamse overheid, Intranet medewerker Vlaamse overheid, Lunchbox Gebruiker, Lunchbox Gebruiker, Digitaal Vlaanderen ServiceNow Gebruiker, Digitaal Vlaanderen ServiceNow Gebruiker,

OVO000080 | ESF-Agentschap Vlaanderen: Opname in Telefoongids, Overheid.vlaanderen.be, Facilipunt- en toegangsbadgerecht, Facilipunt- en toegangsbadgerecht, WSE ServiceNow Gebruiker, WSE ServiceNow Gebruiker, WVG Intranet Gebruiker, WVG Intranet Gebruiker, Intranet medewerker Vlaamse overheid, Intranet medewerker Vlaamse overheid, Lunchbox Gebruiker, Lunchbox Gebruiker, Digitaal Vlaanderen ServiceNow Gebruiker, Digitaal Vlaanderen ServiceNow Gebruiker,

OVO000082 | Departement LV: LDAP login (Centrale LDAP), Vlimpers, Opname in Telefoongids, Overheid.vlaanderen.be, Facilipunt- en toegangsbadgerecht, Facilipunt- en toegangsbadgerecht, OraFin, Traject Gebruiker, Intranet medewerker Vlaamse overheid, Intranet

medewerker Vlaamse overheid, Lunchbox Gebruiker, Lunchbox Gebruiker, Digitaal Vlaanderen ServiceNow Gebruiker, Digitaal Vlaanderen ServiceNow Gebruiker, Digipost Gebruiker,

OVO000083 | Agentschap voor Landbouw en Visserij: Facilipunt- en toegangsbadgerecht, Facilipunt- en toegangsbadgerecht, Intranet medewerker Vlaamse overheid, Intranet medewerker Vlaamse overheid, Lunchbox Gebruiker, Lunchbox Gebruiker, Digitaal Vlaanderen ServiceNow Gebruiker, Digitaal Vlaanderen ServiceNow Gebruiker,

OVO000084 | Instituut voor Landbouw- en Visserijonderzoek: LDAP login (Centrale LDAP), Vlimpers, Opname in Telefoongids, Overheid.vlaanderen.be, Facilipunt- en toegangsbadgerecht, Facilipunt- en toegangsbadgerecht, OraFin, Traject Gebruiker, Intranet medewerker Vlaamse overheid, Intranet medewerker Vlaamse overheid, Lunchbox Gebruiker, Lunchbox Gebruiker, Digitaal Vlaanderen ServiceNow Gebruiker, Digitaal Vlaanderen ServiceNow Gebruiker,

OVO000086 | Strategische AdviesRaad LV: Facilipunt- en toegangsbadgerecht, Facilipunt- en toegangsbadgerecht, Intranet medewerker Vlaamse overheid, Intranet medewerker Vlaamse overheid, Lunchbox Gebruiker, Lunchbox Gebruiker, Digitaal Vlaanderen ServiceNow Gebruiker, Digitaal Vlaanderen ServiceNow Gebruiker,

OVO000088 | Instituut voor Natuur- en Bosonderzoek: LDAP login (Centrale LDAP), Vlimpers, Opname in Telefoongids, HFB Mobiel printen – Ambtenaren Nieuw, Overheid.vlaanderen.be, Facilipunt- en toegangsbadgerecht, Facilipunt- en toegangsbadgerecht, OraFin, Traject Gebruiker, Standaard autorisaties beleidsdomein Omgeving, Intranet medewerker Vlaamse overheid, Intranet medewerker Vlaamse overheid, Lunchbox Gebruiker, Lunchbox Gebruiker, Mercator Gebruiker, Digitaal Vlaanderen ServiceNow Gebruiker, Digitaal Vlaanderen ServiceNow Gebruiker, Digipost Gebruiker,

OVO000089 | Agentschap voor Natuur en Bos: LDAP login (Centrale LDAP), Vlimpers, Opname in Telefoongids, HFB Mobiel printen – Ambtenaren Nieuw, Overheid.vlaanderen.be, Facilipunt- en toegangsbadgerecht, Facilipunt- en toegangsbadgerecht, OraFin, Traject Gebruiker, ANB Service Desk Gebruiker, ANB Confluence Gebruiker, Standaard autorisaties beleidsdomein Omgeving, WVG Intranet Gebruiker, Catalogoog Dienstverlening Xperta, Catalogoog Dienstverlening Xperta, WVG Intranet Gebruiker, Intranet medewerker Vlaamse overheid, Intranet medewerker Vlaamse overheid, Lunchbox Gebruiker, Lunchbox Gebruiker, Mercator Gebruiker, Digitaal Vlaanderen ServiceNow Gebruiker, Digitaal Vlaanderen ServiceNow Gebruiker, Digipost Gebruiker,

OVO000090 | Vlaams Energie- en Klimaatagentschap: LDAP login (Centrale LDAP), Vlimpers, Opname in Telefoongids, HFB Mobiel printen – Ambtenaren Nieuw, Overheid.vlaanderen.be, Facilipunt- en toegangsbadgerecht, Facilipunt- en toegangsbadgerecht, OraFin, Traject Gebruiker, Standaard autorisaties beleidsdomein Omgeving, WVG Intranet Gebruiker, WVG Intranet Gebruiker, Intranet medewerker Vlaamse overheid, Intranet medewerker Vlaamse overheid, Forum Energiedataplatform Gebruiker, Lunchbox Gebruiker, Lunchbox Gebruiker, Mercator Gebruiker, Digitaal Vlaanderen ServiceNow Gebruiker, Digitaal Vlaanderen ServiceNow Gebruiker, Digipost Gebruiker,

OVO000091 | Openbare Vlaamse Afvalstoffenmaatschappij: LDAP login (Centrale LDAP), Vlimpers, Opname in Telefoongids, HFB Mobiel printen – Ambtenaren Nieuw, Overheid.vlaanderen.be, Facilipunt- en toegangsbadgerecht, Facilipunt- en toegangsbadgerecht, OraFin, Traject Gebruiker, Standaard autorisaties beleidsdomein Omgeving, HFB Mobiel printen – Andere (niet-ambtenaren) Nieuw, Intranet medewerker

Vlaamse overheid, Intranet medewerker Vlaamse overheid, Lunchbox Gebruiker, Lunchbox Gebruiker, Mercator Gebruiker, Digitaal Vlaanderen ServiceNow Gebruiker, Digitaal Vlaanderen ServiceNow Gebruiker,

OVO000092 | Vlaamse Milieumaatschappij: LDAP login (Centrale LDAP), Vlimpers, Opname in Telefoongids, Overheid.vlaanderen.be, Facilipunt- en toegangsbadgerecht, Facilipunt- en toegangsbadgerecht, OraFin, Traject Gebruiker, Standaard autorisaties beleidsdomein Omgeving, WVG Intranet Gebruiker, Catalogoog Dienstverlening Xperta, Catalogoog Dienstverlening Xperta, WVG Intranet Gebruiker, Intranet medewerker Vlaamse overheid, Intranet medewerker Vlaamse overheid, Lunchbox Gebruiker, Lunchbox Gebruiker, Mercator Gebruiker, Digipost Gebruiker,

OVO000093 | Vlaamse Regulator voor de Energie- en de Gasmarkt: LDAP login (Centrale LDAP), Vlimpers, Opname in Telefoongids, HFB Mobiel printen – Ambtenaren Nieuw, Overheid.vlaanderen.be, Facilipunt- en toegangsbadgerecht, Facilipunt- en toegangsbadgerecht, Traject Gebruiker, Intranet medewerker Vlaamse overheid, Intranet medewerker Vlaamse overheid, Lunchbox Gebruiker, Lunchbox Gebruiker, Digitaal Vlaanderen ServiceNow Gebruiker, Digitaal Vlaanderen ServiceNow Gebruiker, Digipost Gebruiker,

OVO000094 | Vlaamse Landmaatschappij: LDAP login (Centrale LDAP), Vlimpers, Opname in Telefoongids, Overheid.vlaanderen.be, Facilipunt- en toegangsbadgerecht, Facilipunt- en toegangsbadgerecht, OraFin, Traject Gebruiker, Standaard autorisaties beleidsdomein Omgeving, Intranet medewerker Vlaamse overheid, Intranet medewerker Vlaamse overheid, Lunchbox Gebruiker, Lunchbox Gebruiker, Mercator Gebruiker, Digitaal Vlaanderen ServiceNow Gebruiker, Digitaal Vlaanderen ServiceNow Gebruiker, Digipost Gebruiker,

OVO000095 | Milieu- en Natuurraad Vlaanderen: LDAP login (Centrale LDAP), Vlimpers, Opname in Telefoongids, HFB Mobiel printen – Ambtenaren Nieuw, Overheid.vlaanderen.be, Facilipunt- en toegangsbadgerecht, Facilipunt- en toegangsbadgerecht, OraFin, Standaard autorisaties beleidsdomein Omgeving, Intranet medewerker Vlaamse overheid, Intranet medewerker Vlaamse overheid, Lunchbox Gebruiker, Lunchbox Gebruiker, Mercator Gebruiker, Digitaal Vlaanderen ServiceNow Gebruiker, Digitaal Vlaanderen ServiceNow Gebruiker, Digipost Gebruiker,

OVO000096 | Departement MOW: LDAP login (Centrale LDAP), Vlimpers, Opname in Telefoongids, Overheid.vlaanderen.be, AMT Portaal, Facilipunt- en toegangsbadgerecht, Facilipunt- en toegangsbadgerecht, OraFin, Traject Gebruiker, MOTOR Gebruiker, AMT viewer, MOW APEX Dataroom Gebruiker, Madame Gebruiker, Madame Gebruiker, WVG Intranet Gebruiker, Catalogoog Dienstverlening Xperta, Catalogoog Dienstverlening Xperta, WVG Intranet Gebruiker, Kennisplatform Gebruiker, Kennisplatform Gebruiker, Intranet medewerker Vlaamse overheid, Intranet medewerker Vlaamse overheid, Lunchbox Gebruiker, Lunchbox Gebruiker, Digitaal Vlaanderen ServiceNow Gebruiker, Digitaal Vlaanderen ServiceNow Gebruiker, Digipost Gebruiker, AD login (Active Directory) NIEUW,

OVO000097 | Agentschap voor Maritieme Dienstverlening en Kust: LDAP login (Centrale LDAP), Vlimpers, Opname in Telefoongids, HFB Mobiel printen – Ambtenaren Nieuw, Overheid.vlaanderen.be, Facilipunt- en toegangsbadgerecht, Facilipunt- en toegangsbadgerecht, OraFin, Traject Gebruiker, MOTOR Gebruiker, WVG Intranet Gebruiker, Catalogoog Dienstverlening Xperta, Catalogoog Dienstverlening Xperta, WVG Intranet Gebruiker, Kennisplatform Gebruiker, Kennisplatform Gebruiker, Intranet medewerker Vlaamse overheid, Intranet medewerker Vlaamse overheid, Lunchbox Gebruiker, Lunchbox Gebruiker, Digitaal Vlaanderen ServiceNow Gebruiker, Digitaal Vlaanderen ServiceNow Gebruiker, Digipost Gebruiker,

OVO000098 | Agentschap Wegen en Verkeer: AWW Google Apps, LDAP login (Centrale LDAP), Vlimpers, Opname in Telefoongids, Overheid.vlaanderen.be, Facilipunt- en toegangsbadgerecht, Facilipunt- en toegangsbadgerecht, HFB Mobiel printen – Ambtenaren Nieuw, OraFin, Traject Gebruiker, MOTOR Gebruiker, Verkeersborden.Vlaanderen Gebruiker, AWW – Toegang AWW Applicaties, AWW – Toegang AWW Applicaties TeI, WVG Intranet Gebruiker, Catalogoog Dienstverlening Xperta, Catalogoog Dienstverlening Xperta, WVG Intranet Gebruiker, Kennisplatform Gebruiker, Kennisplatform Gebruiker, Intranet medewerker Vlaamse overheid, Intranet medewerker Vlaamse overheid, Lunchbox Gebruiker, Lunchbox Gebruiker, Digitaal Vlaanderen ServiceNow Gebruiker, Digitaal Vlaanderen ServiceNow Gebruiker, Digipost Gebruiker,

OVO000100 | Vlaamse Vervoermaatschappij De Lijn: Opname in Telefoongids, Overheid.vlaanderen.be, Facilipunt- en toegangsbadgerecht, Facilipunt- en toegangsbadgerecht, Traject Gebruiker, WVG Intranet Gebruiker, Catalogoog Dienstverlening Xperta, Catalogoog Dienstverlening Xperta, WVG Intranet Gebruiker, Kennisplatform Gebruiker, Kennisplatform Gebruiker, Intranet medewerker Vlaamse overheid, Intranet medewerker Vlaamse overheid, Lunchbox Gebruiker, Lunchbox Gebruiker, Digitaal Vlaanderen ServiceNow Gebruiker, Digitaal Vlaanderen ServiceNow Gebruiker,

OVO000103 | Vlaamse Maatschappij voor Sociaal Wonen: Vlimpers, Opname in Telefoongids, HFB Mobiel printen – Ambtenaren Nieuw, Overheid.vlaanderen.be, Facilipunt- en toegangsbadgerecht, Facilipunt- en toegangsbadgerecht, Traject Gebruiker, Standaard autorisaties beleidsdomein Omgeving, Intranet medewerker Vlaamse overheid, Intranet medewerker Vlaamse overheid, Lunchbox Gebruiker, Lunchbox Gebruiker, Mercator Gebruiker, Digitaal Vlaanderen ServiceNow Gebruiker, Digitaal Vlaanderen ServiceNow Gebruiker, Digipost Gebruiker,

OVO000104 | Onroerend Erfgoed: LDAP login (Centrale LDAP), Vlimpers, Opname in Telefoongids, HFB Mobiel printen – Ambtenaren Nieuw, Overheid.vlaanderen.be, Facilipunt- en toegangsbadgerecht, Facilipunt- en toegangsbadgerecht, OraFin, Traject Gebruiker, Standaard autorisaties beleidsdomein Omgeving, WVG Intranet Gebruiker, Catalogoog Dienstverlening Xperta, Catalogoog Dienstverlening Xperta, WVG Intranet Gebruiker, Intranet medewerker Vlaamse overheid, Intranet medewerker Vlaamse overheid, Lunchbox Gebruiker, Lunchbox Gebruiker, Mercator Gebruiker, Digitaal Vlaanderen ServiceNow Gebruiker, Digitaal Vlaanderen ServiceNow Gebruiker, Digipost Gebruiker,

OVO000106 | Wonen in Vlaanderen: LDAP login (Centrale LDAP), Vlimpers, Opname in Telefoongids, HFB Mobiel printen – Ambtenaren Nieuw, Overheid.vlaanderen.be, Facilipunt- en toegangsbadgerecht, Facilipunt- en toegangsbadgerecht, OraFin, Traject Gebruiker, Standaard autorisaties beleidsdomein Omgeving, Intranet medewerker Vlaamse overheid, Intranet medewerker Vlaamse overheid, Lunchbox Gebruiker, Lunchbox Gebruiker, Mercator Gebruiker, Digitaal Vlaanderen ServiceNow Gebruiker, Digitaal Vlaanderen ServiceNow Gebruiker, Digipost Gebruiker,

OVO000107 | Strategische adviesraad Ruimtelijke Ordening en Onroerend Erfgoed: LDAP login (Centrale LDAP), Vlimpers, Opname in Telefoongids, HFB Mobiel printen – Ambtenaren Nieuw, Overheid.vlaanderen.be, Facilipunt- en toegangsbadgerecht, Facilipunt- en toegangsbadgerecht, Standaard autorisaties beleidsdomein Omgeving, Intranet medewerker Vlaamse overheid, Intranet medewerker Vlaamse overheid, Lunchbox Gebruiker, Lunchbox Gebruiker, Mercator Gebruiker, Digitaal Vlaanderen ServiceNow Gebruiker, Digitaal Vlaanderen ServiceNow Gebruiker, Digipost Gebruiker,

OVO000108 | Vlaamse Woonraad: Facilipunt- en toegangsbadgerecht, Facilipunt- en toegangsbadgerecht, Intranet medewerker Vlaamse overheid, Intranet medewerker Vlaamse overheid, Lunchbox Gebruiker, Lunchbox Gebruiker, Digitaal Vlaanderen ServiceNow Gebruiker, Digitaal Vlaanderen ServiceNow Gebruiker,

OVO000109 | GO! Gemeenschaps Onderwijs: LDAP login (Centrale LDAP), Vlimpers, Opname in Telefoongids, HFB Mobiel printen – Ambtenaren Nieuw, Overheid.vlaanderen.be, Facilipunt- en toegangsbadgerecht, Facilipunt- en toegangsbadgerecht, Traject Gebruiker, Intranet medewerker Vlaamse overheid, Intranet medewerker Vlaamse overheid, Lunchbox Gebruiker, Lunchbox Gebruiker, Digitaal Vlaanderen ServiceNow Gebruiker, Digitaal Vlaanderen ServiceNow Gebruiker,

OVO000111 | De Watergroep: Opname in Telefoongids, Overheid.vlaanderen.be, Facilipunt- en toegangsbadgerecht, Facilipunt- en toegangsbadgerecht, Intranet medewerker Vlaamse overheid, Intranet medewerker Vlaamse overheid, Lunchbox Gebruiker, Lunchbox Gebruiker, Digitaal Vlaanderen ServiceNow Gebruiker, Digitaal Vlaanderen ServiceNow Gebruiker,

OVO000112 | De Vlaamse Waterweg: LDAP login (Centrale LDAP), Vlimpers, Opname in Telefoongids, Overheid.vlaanderen.be, Facilipunt- en toegangsbadgerecht, Facilipunt- en toegangsbadgerecht, OraFin, Traject Gebruiker, MOTOR Gebruiker, WVG Intranet Gebruiker, Catalogoog Dienstverlening Xperta, Catalogoog Dienstverlening Xperta, WVG Intranet Gebruiker, Kennisplatform Gebruiker, Kennisplatform Gebruiker, Intranet medewerker Vlaamse overheid, Intranet medewerker Vlaamse overheid, Lunchbox Gebruiker, Lunchbox Gebruiker, Digitaal Vlaanderen ServiceNow Gebruiker, Digitaal Vlaanderen ServiceNow Gebruiker, Digipost Gebruiker,

OVO000122 | Beheersmaatschappij Antwerpen Mobiel: HFB Mobiel printen – Ambtenaren Nieuw, Traject Gebruiker, WVG Intranet Gebruiker, Catalogoog Dienstverlening Xperta, Catalogoog Dienstverlening Xperta, WVG Intranet Gebruiker, Kennisplatform Gebruiker, Kennisplatform Gebruiker, Intranet medewerker Vlaamse overheid, Intranet medewerker Vlaamse overheid, Lunchbox Gebruiker, Lunchbox Gebruiker, Digitaal Vlaanderen ServiceNow Gebruiker, Digitaal Vlaanderen ServiceNow Gebruiker, Digipost Gebruiker,

OVO000146 | Eigen Vermogen Instituut voor Natuur- en Bosonderzoek: LDAP login (Centrale LDAP), Vlimpers, Opname in Telefoongids, HFB Mobiel printen – Ambtenaren Nieuw, Overheid.vlaanderen.be, Facilipunt- en toegangsbadgerecht, Facilipunt- en toegangsbadgerecht, OraFin, Standaard autorisaties beleidsdomein Omgeving, Intranet medewerker Vlaamse overheid, Intranet medewerker Vlaamse overheid, Lunchbox Gebruiker, Lunchbox Gebruiker, Mercator Gebruiker, Digitaal Vlaanderen ServiceNow Gebruiker, Digitaal Vlaanderen ServiceNow Gebruiker,

OVO000147 | Eigen Vermogen Instituut voor Landbouw- en Visserijonderzoek: Intranet medewerker Vlaamse overheid, Intranet medewerker Vlaamse overheid, Lunchbox Gebruiker, Lunchbox Gebruiker, Digitaal Vlaanderen ServiceNow Gebruiker, Digitaal Vlaanderen ServiceNow Gebruiker,

OVO000148 | Vlaams Infocentrum voor Land- en Tuinbouw:

OVO000157 | Vlaamse Interuniversitaire Raad: Intranet medewerker Vlaamse overheid, Intranet medewerker Vlaamse overheid, Digitaal Vlaanderen ServiceNow Gebruiker, Digitaal Vlaanderen ServiceNow Gebruiker,

OVO000158 | Vlaamse Hogescholenraad: OV Intranet Toepassingen Gebruiker, Intranet medewerker Vlaamse overheid, Intranet medewerker Vlaamse overheid, Lunchbox Gebruiker, Lunchbox Gebruiker, Digitaal Vlaanderen ServiceNow Gebruiker, Digitaal Vlaanderen ServiceNow Gebruiker,

OVO000174 | Literatuur Vlaanderen: Intranet medewerker Vlaamse overheid, Intranet medewerker Vlaamse overheid, Lunchbox Gebruiker, Lunchbox Gebruiker, Digitaal Vlaanderen ServiceNow Gebruiker, Digitaal Vlaanderen ServiceNow Gebruiker,

OVO000175 | Vlaams Audiovisueel Fonds: Intranet medewerker Vlaamse overheid, Intranet medewerker Vlaamse overheid, Lunchbox Gebruiker, Lunchbox Gebruiker, Digitaal Vlaanderen ServiceNow Gebruiker, Digitaal Vlaanderen ServiceNow Gebruiker,

OVO000182 | Koninklijke Vlaamse Academie van België voor Wetenschappen en Kunsten: Intranet medewerker Vlaamse overheid, Intranet medewerker Vlaamse overheid, Lunchbox Gebruiker, Lunchbox Gebruiker, Digitaal Vlaanderen ServiceNow Gebruiker, Digitaal Vlaanderen ServiceNow Gebruiker,

OVO000184 | Koninklijke Academie voor Nederlandse Taal- en Letterkunde: Intranet medewerker Vlaamse overheid, Intranet medewerker Vlaamse overheid, Lunchbox Gebruiker, Lunchbox Gebruiker, Digitaal Vlaanderen ServiceNow Gebruiker, Digitaal Vlaanderen ServiceNow Gebruiker,

OVO000236 | Vlaams Instituut voor de Zee: Digitaal Vlaanderen ServiceNow Gebruiker, Digitaal Vlaanderen ServiceNow Gebruiker,

OVO000237 | Vlaamse Havens: Opname in Telefoongids, Overheid.vlaanderen.be, WVG Intranet Gebruiker, Catalogoog Dienstverlening Xperta, Catalogoog Dienstverlening Xperta, WVG Intranet Gebruiker, Intranet medewerker Vlaamse overheid, Intranet medewerker Vlaamse overheid, Lunchbox Gebruiker, Lunchbox Gebruiker, Digitaal Vlaanderen ServiceNow Gebruiker, Digitaal Vlaanderen ServiceNow Gebruiker, Digipost Gebruiker,

OVO000474 | Vlaams Centrum Voor Agro-en Visserijmarketing: Opname in Telefoongids, HFB Mobiel printen – Ambtenaren Nieuw, Overheid.vlaanderen.be, Facilipunt- en toegangsbadgerecht, Facilipunt- en toegangsbadgerecht, Traject Gebruiker, Intranet medewerker Vlaamse overheid, Intranet medewerker Vlaamse overheid, Lunchbox Gebruiker, Lunchbox Gebruiker, Digitaal Vlaanderen ServiceNow Gebruiker, Digitaal Vlaanderen ServiceNow Gebruiker, Digipost Gebruiker,

OVO000617 | Vlaams Parlement: Overheid.vlaanderen.be, Facilipunt- en toegangsbadgerecht, Facilipunt- en toegangsbadgerecht, Intranet medewerker Vlaamse overheid, Intranet medewerker Vlaamse overheid, Lunchbox Gebruiker, Lunchbox Gebruiker, Digitaal Vlaanderen ServiceNow Gebruiker, Digitaal Vlaanderen ServiceNow Gebruiker,

OVO000733 | Vlaams EnergieBedrijf: Opname in Telefoongids, Overheid.vlaanderen.be, Facilipunt- en toegangsbadgerecht, Facilipunt- en toegangsbadgerecht, OraFin, Traject Gebruiker, Intranet medewerker Vlaamse overheid, Intranet medewerker Vlaamse overheid, Lunchbox Gebruiker, Lunchbox Gebruiker, Digitaal Vlaanderen ServiceNow Gebruiker, Digitaal Vlaanderen ServiceNow Gebruiker,

OVO000795 | Vlaamse Kinderrechtencommissariaat: Opname in Telefoongids, Overheid.vlaanderen.be, Facilipunt- en toegangsbadgerecht, Facilipunt- en toegangsbadgerecht, Intranet medewerker Vlaamse overheid, Intranet medewerker Vlaamse overheid, Lunchbox Gebruiker, Lunchbox Gebruiker, Digitaal Vlaanderen ServiceNow Gebruiker, Digitaal Vlaanderen ServiceNow Gebruiker,

OVO000796 | Ombudsdienst Vlaams Parlement: Opname in Telefoongids, Overheid.vlaanderen.be, Facilipunt- en toegangsbadgerecht, Facilipunt- en toegangsbadgerecht, Intranet medewerker Vlaamse overheid, Intranet medewerker Vlaamse overheid, Lunchbox Gebruiker, Lunchbox Gebruiker, Digitaal Vlaanderen ServiceNow Gebruiker, Digitaal Vlaanderen ServiceNow Gebruiker,

OVO000832 | Inspectie van Financiën: Opname in Telefoongids, Overheid.vlaanderen.be, Facilipunt- en toegangsbadgerecht, Facilipunt- en toegangsbadgerecht, OraFin, Traject Gebruiker, Intranet medewerker Vlaamse overheid, Intranet medewerker Vlaamse overheid, Lunchbox Gebruiker, Lunchbox Gebruiker, Digitaal Vlaanderen ServiceNow Gebruiker, Digitaal Vlaanderen ServiceNow Gebruiker, Digipost Gebruiker,

OVO000984 | Milieuhandhavingscollege: Opname in Telefoongids, Overheid.vlaanderen.be, Facilipunt- en toegangsbadgerecht, Facilipunt- en toegangsbadgerecht, Intranet medewerker Vlaamse overheid, Intranet medewerker Vlaamse overheid, Lunchbox Gebruiker, Lunchbox Gebruiker, Digitaal Vlaanderen ServiceNow Gebruiker, Digitaal Vlaanderen ServiceNow Gebruiker,

OVO001002 | Hoge Raad voor het Handhavingsbeleid: Standaard autorisaties beleidsdomein Omgeving, Intranet medewerker Vlaamse overheid, Intranet medewerker Vlaamse overheid, Lunchbox Gebruiker, Lunchbox Gebruiker, Mercator Gebruiker, Digitaal Vlaanderen ServiceNow Gebruiker, Digitaal Vlaanderen ServiceNow Gebruiker,

OVO001151 | Vlaamse Gemeenschapscommissie: Opname in Telefoongids, Overheid.vlaanderen.be, Intranet medewerker Vlaamse overheid, Intranet medewerker Vlaamse overheid, Digitaal Vlaanderen ServiceNow Gebruiker, Digitaal Vlaanderen ServiceNow Gebruiker,

OVO001523 | Plantentuin Meise: LDAP login (Centrale LDAP), Vlimpers, Opname in Telefoongids, Overheid.vlaanderen.be, Facilipunt- en toegangsbadgerecht, Facilipunt- en toegangsbadgerecht, OraFin, Traject Gebruiker, Intranet medewerker Vlaamse overheid, Intranet medewerker Vlaamse overheid, Digitaal Vlaanderen ServiceNow Gebruiker, Digitaal Vlaanderen ServiceNow Gebruiker,

OVO001559 | De Werkvennootschap: Overheid.vlaanderen.be, WVG Intranet Gebruiker, Catalogoog Dienstverlening Xperta, Catalogoog Dienstverlening Xperta, WVG Intranet Gebruiker, Kennisplatform Gebruiker, Kennisplatform Gebruiker, Intranet medewerker Vlaamse overheid, Intranet medewerker Vlaamse overheid, Lunchbox Gebruiker, Lunchbox Gebruiker, Digitaal Vlaanderen ServiceNow Gebruiker, Digitaal Vlaanderen ServiceNow Gebruiker,

OVO001561 | School Invest: Intranet medewerker Vlaamse overheid, Intranet medewerker Vlaamse overheid, Lunchbox Gebruiker, Lunchbox Gebruiker, Digitaal Vlaanderen ServiceNow Gebruiker, Digitaal Vlaanderen ServiceNow Gebruiker,

OVO001565 | Technopolis: Intranet medewerker Vlaamse overheid, Intranet medewerker Vlaamse overheid, Digitaal Vlaanderen ServiceNow Gebruiker, Digitaal Vlaanderen ServiceNow Gebruiker,

OVO001600 | Luchthavenontwikkelingsmaatschappij Oostende-Brugge: Catalogo Dienstverlening Xperta, Catalogo Dienstverlening Xperta, Intranet medewerker Vlaamse overheid, Intranet medewerker Vlaamse overheid, Lunchbox Gebruiker, Lunchbox Gebruiker, Digitaal Vlaanderen ServiceNow Gebruiker, Digitaal Vlaanderen ServiceNow Gebruiker,

OVO001601 | Luchthavenontwikkelingsmaatschappij Antwerpen: Catalogo Dienstverlening Xperta, Catalogo Dienstverlening Xperta, Intranet medewerker Vlaamse overheid, Intranet medewerker Vlaamse overheid, Lunchbox Gebruiker, Lunchbox Gebruiker, Digitaal Vlaanderen ServiceNow Gebruiker, Digitaal Vlaanderen ServiceNow Gebruiker, Digipost Gebruiker,

OVO001651 | Koninklijk Museum voor Schone Kunsten Antwerpen: Opname in Telefoongids, HFB Mobiel printen – Ambtenaren Nieuw, Facilipunt- en toegangsbadgerecht, Facilipunt- en toegangsbadgerecht, OraFin, Bezoekersaccount portaal gebruiker, Intranet medewerker Vlaamse overheid, Intranet medewerker Vlaamse overheid, Lunchbox Gebruiker, Lunchbox Gebruiker, Digitaal Vlaanderen ServiceNow Gebruiker, Digitaal Vlaanderen ServiceNow Gebruiker, Digipost Gebruiker, AD login (Active Directory) NIEUW,

OVO001726 | Vlaamse Stichting voor Verkeerskunde: HFB Mobiel printen – Ambtenaren Nieuw, HFB Mobiel printen – Andere (niet-ambtenaren) Nieuw, Intranet medewerker Vlaamse overheid, Intranet medewerker Vlaamse overheid, Digitaal Vlaanderen ServiceNow Gebruiker, Digitaal Vlaanderen ServiceNow Gebruiker,

OVO001831 | Dienst van de Bestuursrechtscolleges: LDAP login (Centrale LDAP), Vlimpers, Opname in Telefoongids, HFB Mobiel printen – Ambtenaren Nieuw, Overheid.vlaanderen.be, Facilipunt- en toegangsbadgerecht, Facilipunt- en toegangsbadgerecht, OraFin, Traject Gebruiker, WVG Intranet Gebruiker, WVG Intranet Gebruiker, DBRC Intranet Gebruiker, Intranet medewerker Vlaamse overheid, Intranet medewerker Vlaamse overheid, Lunchbox Gebruiker, Lunchbox Gebruiker, Digitaal Vlaanderen ServiceNow Gebruiker, Digitaal Vlaanderen ServiceNow Gebruiker, Digipost Gebruiker,

OVO001832 | Audit Vlaanderen: LDAP login (Centrale LDAP), Vlimpers, Opname in Telefoongids, HFB Mobiel printen – Ambtenaren Nieuw, Overheid.vlaanderen.be, Facilipunt- en toegangsbadgerecht, Facilipunt- en toegangsbadgerecht, OraFin, Traject Gebruiker, Intranet medewerker Vlaamse overheid, Intranet medewerker Vlaamse overheid, Lunchbox Gebruiker, Lunchbox Gebruiker, Digitaal Vlaanderen ServiceNow Gebruiker, Digitaal Vlaanderen ServiceNow Gebruiker, Digipost Gebruiker,

OVO001833 | Agentschap Overheidspersoneel: LDAP login (Centrale LDAP), Vlimpers, Opname in Telefoongids, HFB Mobiel printen – Ambtenaren Nieuw, Overheid.vlaanderen.be, Facilipunt- en toegangsbadgerecht, Facilipunt- en toegangsbadgerecht, OraFin, Traject Gebruiker, Bezoekersaccount portaal gebruiker, WVG Intranet Gebruiker, WVG Intranet Gebruiker, Intranet medewerker Vlaamse overheid, Intranet medewerker Vlaamse overheid, Lunchbox Gebruiker, Lunchbox Gebruiker, Digitaal Vlaanderen ServiceNow Gebruiker, Digitaal Vlaanderen ServiceNow Gebruiker, Digipost Gebruiker,

OVO001834 | Agentschap Facilitair Bedrijf: LDAP login (Centrale LDAP), Vlimpers, Opname in Telefoongids, HFB Mobiel printen – Ambtenaren Nieuw, Overheid.vlaanderen.be, Facilipunt- en toegangsbadgerecht, Facilipunt- en toegangsbadgerecht, OraFin, HFB/DKB Apex gebruiker, Traject Gebruiker, Bezoekersregistratie, FMIS Palo Alto ODBC Gebruiker, FMIS Palo Alto ODBC Gebruiker, WVG Intranet Gebruiker, WVG Intranet Gebruiker, Intranet medewerker Vlaamse overheid, Intranet medewerker Vlaamse overheid, Kenniscentrum Bouw Gebruiker, Kenniscentrum

Bouw Gebruiker, Lunchbox Gebruiker, Lunchbox Gebruiker, Digitaal Vlaanderen ServiceNow Gebruiker, Digitaal Vlaanderen ServiceNow Gebruiker, Digipost Gebruiker,

OVO001835 | Agentschap Binnenlands Bestuur: LDAP login (Centrale LDAP), Vlippers, Opname in Telefoongids, HFB Mobiel printen – Ambtenaren Nieuw, Overheid.vlaanderen.be, Facilipunt- en toegangsbadgerecht, Facilipunt- en toegangsbadgerecht, OraFin, Traject Gebruiker, Lunchbox Gebruiker, Lunchbox Gebruiker, ABB OrganisatiePortaal Gebruiker, Digitaal Vlaanderen ServiceNow Gebruiker, Digitaal Vlaanderen ServiceNow Gebruiker, Digipost Gebruiker,

OVO001841 | De Rand: Opname in Telefoongids, Facilipunt- en toegangsbadgerecht, Facilipunt- en toegangsbadgerecht, Intranet medewerker Vlaamse overheid, Intranet medewerker Vlaamse overheid, Lunchbox Gebruiker, Lunchbox Gebruiker, Digitaal Vlaanderen ServiceNow Gebruiker, Digitaal Vlaanderen ServiceNow Gebruiker,

OVO001842 | Muntpunt: Opname in Telefoongids, Overheid.vlaanderen.be, Facilipunt- en toegangsbadgerecht, Facilipunt- en toegangsbadgerecht, Intranet medewerker Vlaamse overheid, Intranet medewerker Vlaamse overheid, Lunchbox Gebruiker, Lunchbox Gebruiker, Digitaal Vlaanderen ServiceNow Gebruiker, Digitaal Vlaanderen ServiceNow Gebruiker,

OVO001843 | Toegankelijk Vlaanderen: Opname in Telefoongids, Overheid.vlaanderen.be, Facilipunt- en toegangsbadgerecht, Facilipunt- en toegangsbadgerecht, Intranet medewerker Vlaamse overheid, Intranet medewerker Vlaamse overheid, Lunchbox Gebruiker, Lunchbox Gebruiker, Digitaal Vlaanderen ServiceNow Gebruiker, Digitaal Vlaanderen ServiceNow Gebruiker,

OVO001846 | Agentschap Integratie en Inburgering: Opname in Telefoongids, HFB Mobiel printen – Ambtenaren Nieuw, Overheid.vlaanderen.be, Facilipunt- en toegangsbadgerecht, Facilipunt- en toegangsbadgerecht, Traject Gebruiker, Intranet medewerker Vlaamse overheid, Intranet medewerker Vlaamse overheid, Lunchbox Gebruiker, Lunchbox Gebruiker, Digitaal Vlaanderen ServiceNow Gebruiker, Digitaal Vlaanderen ServiceNow Gebruiker, Digipost Gebruiker,

OVO001847 | de Sociaal-Economische Raad van Vlaanderen: Opname in Telefoongids, Overheid.vlaanderen.be, Facilipunt- en toegangsbadgerecht, Facilipunt- en toegangsbadgerecht, Intranet medewerker Vlaamse overheid, Intranet medewerker Vlaamse overheid, Lunchbox Gebruiker, Lunchbox Gebruiker, Digitaal Vlaanderen ServiceNow Gebruiker, Digitaal Vlaanderen ServiceNow Gebruiker,

OVO001951 | Agentschap voor Hoger Onderwijs, Volwassenenonderwijs, Kwalificaties en Studietoelagen: LDAP login (Centrale LDAP), Vlippers, Opname in Telefoongids, HFB Mobiel printen – Ambtenaren Nieuw, Overheid.vlaanderen.be, Facilipunt- en toegangsbadgerecht, Facilipunt- en toegangsbadgerecht, OraFin, OV Intranet Toepassingen Gebruiker, Traject Gebruiker, Intranet medewerker Vlaamse overheid, Intranet medewerker Vlaamse overheid, Lunchbox Gebruiker, Lunchbox Gebruiker, Digitaal Vlaanderen ServiceNow Gebruiker, Digitaal Vlaanderen ServiceNow Gebruiker, Digipost Gebruiker,

OVO002333 | Viapass: Intranet medewerker Vlaamse overheid, Intranet medewerker Vlaamse overheid, Lunchbox Gebruiker, Lunchbox Gebruiker, Digitaal Vlaanderen ServiceNow Gebruiker, Digitaal Vlaanderen ServiceNow Gebruiker,

OVO002410 | Onderwijsinspectie: LDAP login (Centrale LDAP), Vlimpers, Opname in Telefoongids, HFB Mobiel printen – Ambtenaren Nieuw, Overheid.vlaanderen.be, Facilipunt- en toegangsbadgerecht, Facilipunt- en toegangsbadgerecht, OraFin, OV Intranet Toepassingen Gebruiker, Intranet medewerker Vlaamse overheid, Intranet medewerker Vlaamse overheid, Lunchbox Gebruiker, Lunchbox Gebruiker, Digitaal Vlaanderen ServiceNow Gebruiker, Digitaal Vlaanderen ServiceNow Gebruiker, Digipost Gebruiker,

OVO002411 | Vlaams Agentschap voor Samenwerking rond Gegevensdeling tussen de Actoren in de Zorg: Intranet medewerker Vlaamse overheid, Intranet medewerker Vlaamse overheid, Lunchbox Gebruiker, Lunchbox Gebruiker, Digitaal Vlaanderen ServiceNow Gebruiker, Digitaal Vlaanderen ServiceNow Gebruiker, Digipost Gebruiker,

OVO002949 | Digitaal Vlaanderen: LDAP login (Centrale LDAP), Vlimpers, Opname in Telefoongids, HFB Mobiel printen – Ambtenaren Nieuw, Overheid.vlaanderen.be, Facilipunt- en toegangsbadgerecht, Facilipunt- en toegangsbadgerecht, OraFin, HFB Mobiel printen – Andere (niet-ambtenaren) Nieuw, Digitaal Vlaanderen Intranet Gebruiker, AZG Intranet Gebruiker, AZG Intranet Gebruiker, Intranet medewerker Vlaamse overheid, Intranet medewerker Vlaamse overheid, Lunchbox Gebruiker, Lunchbox Gebruiker, Digitaal Vlaanderen Atlassian Stack Gebruiker, Digitaal Vlaanderen Atlassian Stack Gebruiker, Digitaal Vlaanderen ServiceNow Gebruiker, Digitaal Vlaanderen ServiceNow Gebruiker, Opname in Telefoongids, Digipost Gebruiker, Overheid.vlaanderen.be,

OVO003237 | Vlaamse toezichtcommissie voor de verwerking van persoonsgegevens: Digipost Gebruiker,

OVO003278 | HB-plus:

OVO003323 | Departement Omgeving: LDAP login (Centrale LDAP), Vlimpers, Opname in Telefoongids, HFB Mobiel printen – Ambtenaren Nieuw, Overheid.vlaanderen.be, Facilipunt- en toegangsbadgerecht, Facilipunt- en toegangsbadgerecht, OraFin, Traject Gebruiker, Bezoekersaccount portaal gebruiker, Standaard autorisaties beleidsdomein Omgeving, Standaard autorisaties departement Omgeving (Ambtenaar), Intranet departement Omgeving Gebruiker, Intranet departement Omgeving Gebruiker, Serieregister Gebruiker, Intranet medewerker Vlaamse overheid, Intranet medewerker Vlaamse overheid, Lunchbox Gebruiker, Lunchbox Gebruiker, Mercator Gebruiker, Digitaal Vlaanderen ServiceNow Gebruiker, Digitaal Vlaanderen ServiceNow Gebruiker, Digipost Gebruiker, AD login (Active Directory) NIEUW,

OVO003327 | CultuurConnect: Intranet medewerker Vlaamse overheid, Intranet medewerker Vlaamse overheid, Digitaal Vlaanderen ServiceNow Gebruiker, Digitaal Vlaanderen ServiceNow Gebruiker,

OVO003745 | Vlaamse Hoge Handhavingsraad voor Ruimte en Milieu: Intranet medewerker Vlaamse overheid, Intranet medewerker Vlaamse overheid, Lunchbox Gebruiker, Lunchbox Gebruiker, Digitaal Vlaanderen ServiceNow Gebruiker, Digitaal Vlaanderen ServiceNow Gebruiker,

OVO003924 | Sectoraal partnerschap autosector en aanverwante sectoren: Opname in Telefoongids, Overheid.vlaanderen.be, Intranet medewerker Vlaamse overheid, Intranet medewerker Vlaamse overheid, Digitaal Vlaanderen ServiceNow Gebruiker, Digitaal Vlaanderen ServiceNow Gebruiker,

OVO003925 | Sectoraal partnerschap bouw: Opname in Telefoongids, Overheid.vlaanderen.be, Intranet medewerker Vlaamse overheid, Intranet medewerker Vlaamse overheid, Digitaal Vlaanderen ServiceNow Gebruiker, Digitaal Vlaanderen ServiceNow Gebruiker,

OVO003926 | Sectoraal partnerschap chemie, kunststoffen en life sciences: Opname in Telefoongids, Overheid.vlaanderen.be, Intranet medewerker Vlaamse overheid, Intranet medewerker Vlaamse overheid, Digitaal Vlaanderen ServiceNow Gebruiker, Digitaal Vlaanderen ServiceNow Gebruiker,

OVO003927 | Sectoraal partnerschap elektriciens : installatie en distributie: Opname in Telefoongids, Overheid.vlaanderen.be, Intranet medewerker Vlaamse overheid, Intranet medewerker Vlaamse overheid, Digitaal Vlaanderen ServiceNow Gebruiker, Digitaal Vlaanderen ServiceNow Gebruiker,

OVO003928 | Sectoraal partnerschap groene sectoren: Opname in Telefoongids, Overheid.vlaanderen.be, Intranet medewerker Vlaamse overheid, Intranet medewerker Vlaamse overheid, Digitaal Vlaanderen ServiceNow Gebruiker, Digitaal Vlaanderen ServiceNow Gebruiker,

OVO003929 | Sectoraal partnerschap kappers - fitness - schoonheidszorgen: Opname in Telefoongids, Overheid.vlaanderen.be, Intranet medewerker Vlaamse overheid, Intranet medewerker Vlaamse overheid, Digitaal Vlaanderen ServiceNow Gebruiker, Digitaal Vlaanderen ServiceNow Gebruiker,

OVO003930 | Sectoraal partnerschap horeca: Opname in Telefoongids, Overheid.vlaanderen.be, Intranet medewerker Vlaamse overheid, Intranet medewerker Vlaamse overheid, Digitaal Vlaanderen ServiceNow Gebruiker, Digitaal Vlaanderen ServiceNow Gebruiker,

OVO003931 | Sectoraal partnerschap houtsectoren: Opname in Telefoongids, Overheid.vlaanderen.be, Intranet medewerker Vlaamse overheid, Intranet medewerker Vlaamse overheid, Digitaal Vlaanderen ServiceNow Gebruiker, Digitaal Vlaanderen ServiceNow Gebruiker,

OVO003932 | Sectoraal partnerschap social profit: Opname in Telefoongids, Overheid.vlaanderen.be, Intranet medewerker Vlaamse overheid, Intranet medewerker Vlaamse overheid, Digitaal Vlaanderen ServiceNow Gebruiker, Digitaal Vlaanderen ServiceNow Gebruiker,

OVO003933 | Sectoraal partnerschap textielverzorging: Opname in Telefoongids, Overheid.vlaanderen.be, Intranet medewerker Vlaamse overheid, Intranet medewerker Vlaamse overheid, Digitaal Vlaanderen ServiceNow Gebruiker, Digitaal Vlaanderen ServiceNow Gebruiker,

OVO003934 | Sectoraal partnerschap voedingsindustrie: Opname in Telefoongids, Overheid.vlaanderen.be, Intranet medewerker Vlaamse overheid, Intranet medewerker Vlaamse overheid, Digitaal Vlaanderen ServiceNow Gebruiker, Digitaal Vlaanderen ServiceNow Gebruiker,

OVO003935 | Sectoraal partnerschap lokale besturen: Intranet medewerker Vlaamse overheid, Intranet medewerker Vlaamse overheid, Digitaal Vlaanderen ServiceNow Gebruiker, Digitaal Vlaanderen ServiceNow Gebruiker,

OVO003936 | Sectoraal partnerschap transport, logistiek en grondafhandeling op luchthavens: Opname in Telefoongids, Overheid.vlaanderen.be, Intranet medewerker Vlaamse overheid, Intranet medewerker Vlaamse overheid, Digitaal Vlaanderen ServiceNow Gebruiker, Digitaal Vlaanderen ServiceNow Gebruiker,

OVO003937 | Sectoraal partnerschap kleding en confectie: Opname in Telefoongids, Overheid.vlaanderen.be, Intranet medewerker Vlaamse overheid, Intranet medewerker Vlaamse overheid, Digitaal Vlaanderen ServiceNow Gebruiker, Digitaal Vlaanderen ServiceNow Gebruiker,

OVO003938 | Sectoraal partnerschap technologische industrie: Intranet medewerker Vlaamse overheid, Intranet medewerker Vlaamse overheid, Digitaal Vlaanderen ServiceNow Gebruiker, Digitaal Vlaanderen ServiceNow Gebruiker,

OVO003939 | Sectoraal partnerschap textiel: Intranet medewerker Vlaamse overheid, Intranet medewerker Vlaamse overheid, Digitaal Vlaanderen ServiceNow Gebruiker, Digitaal Vlaanderen ServiceNow Gebruiker,

OVO003955 | Sectoraal Partnerschap Verkoop en Marketing: Intranet medewerker Vlaamse overheid, Intranet medewerker Vlaamse overheid, Digitaal Vlaanderen ServiceNow Gebruiker, Digitaal Vlaanderen ServiceNow Gebruiker,

OVO004224 | De Ambrassade: Overheid.vlaanderen.be, Intranet medewerker Vlaamse overheid, Intranet medewerker Vlaamse overheid, Lunchbox Gebruiker, Lunchbox Gebruiker, Digitaal Vlaanderen ServiceNow Gebruiker, Digitaal Vlaanderen ServiceNow Gebruiker,

OVO008456 | Intercommunale maatschappij Opera voor Vlaanderen: Intranet medewerker Vlaamse overheid, Intranet medewerker Vlaamse overheid, Lunchbox Gebruiker, Lunchbox Gebruiker, Digitaal Vlaanderen ServiceNow Gebruiker, Digitaal Vlaanderen ServiceNow Gebruiker,

OVO008643 | Vlaams Agentschap voor de Uitbetaling van Toelagen in het kader van het Gezinsbeleid: LDAP login (Centrale LDAP), Vlimpers, HFB Mobiel printen – Ambtenaren Nieuw, Facilipunt- en toegangsbadgerecht, Facilipunt- en toegangsbadgerecht, OraFin, Traject Gebruiker, WVG Intranet Gebruiker, WVG Intranet Gebruiker, Intranet medewerker Vlaamse overheid, Intranet medewerker Vlaamse overheid, Lunchbox Gebruiker, Lunchbox Gebruiker, Digitaal Vlaanderen ServiceNow Gebruiker, Digitaal Vlaanderen ServiceNow Gebruiker, Digipost Gebruiker,

OVO028729 | Selectiecommissie Vlaamse overheid: Intranet medewerker Vlaamse overheid, Intranet medewerker Vlaamse overheid, Digitaal Vlaanderen ServiceNow Gebruiker,

OVO028730 | Selectiecommissie gemeenten: Intranet medewerker Vlaamse overheid, Intranet medewerker Vlaamse overheid, Digitaal Vlaanderen ServiceNow Gebruiker,

OVO028731 | Selectiecommissie provincies: Intranet medewerker Vlaamse overheid, Intranet medewerker Vlaamse overheid, Digitaal Vlaanderen ServiceNow Gebruiker, Digitaal Vlaanderen ServiceNow Gebruiker,

OVO036366 | Kabinet JAMBON: LDAP login (Centrale LDAP), Vlimpers, HFB Mobiel printen – Ambtenaren Nieuw, Overheid.vlaanderen.be, Facilipunt- en toegangsbadgerecht, Facilipunt- en toegangsbadgerecht, OraFin, Bezoekersaccount portaal gebruiker, HFB Post Kabinetten, WVG Intranet Gebruiker, WVG Intranet Gebruiker, Intranet medewerker Vlaamse overheid, Intranet medewerker Vlaamse overheid, Lunchbox Gebruiker, Lunchbox Gebruiker, Digitaal Vlaanderen ServiceNow Gebruiker, Digitaal Vlaanderen ServiceNow Gebruiker, Digipost Gebruiker, AD login (Active Directory) NIEUW,

OVO036368 | Kabinet BROUNS: LDAP login (Centrale LDAP), Vlimpers, HFB Mobiel printen – Ambtenaren Nieuw, Overheid.vlaanderen.be, Facilipunt- en toegangsbadgerecht, Facilipunt- en toegangsbadgerecht, OraFin, Bezoekersaccount portaal gebruiker, HFB Post Kabinetten, WVG Intranet Gebruiker, WVG Intranet Gebruiker, Intranet medewerker Vlaamse overheid, Intranet medewerker Vlaamse overheid, Lunchbox

Gebruiker, Lunchbox Gebruiker, Digitaal Vlaanderen ServiceNow Gebruiker, Digitaal Vlaanderen ServiceNow Gebruiker, Digipost Gebruiker, AD login (Active Directory) NIEUW,

OVO036370 | Kabinet WEYTS: LDAP login (Centrale LDAP), Vlimpers, HFB Mobiel printen – Ambtenaren Nieuw, Overheid.vlaanderen.be, Facilipunt- en toegangsbadgerecht, Facilipunt- en toegangsbadgerecht, OraFin, Bezoekersaccount portaal gebruiker, HFB Post Kabinetten, WVG Intranet Gebruiker, WVG Intranet Gebruiker, Intranet medewerker Vlaamse overheid, Intranet medewerker Vlaamse overheid, Lunchbox Gebruiker, Lunchbox Gebruiker, Digitaal Vlaanderen ServiceNow Gebruiker, Digitaal Vlaanderen ServiceNow Gebruiker, Digipost Gebruiker, AD login (Active Directory) NIEUW,

OVO036372 | Kabinet SOMERS: LDAP login (Centrale LDAP), Vlimpers, HFB Mobiel printen – Ambtenaren Nieuw, Overheid.vlaanderen.be, Facilipunt- en toegangsbadgerecht, Facilipunt- en toegangsbadgerecht, OraFin, Bezoekersaccount portaal gebruiker, HFB Post Kabinetten, WVG Intranet Gebruiker, WVG Intranet Gebruiker, Intranet medewerker Vlaamse overheid, Intranet medewerker Vlaamse overheid, Lunchbox Gebruiker, Lunchbox Gebruiker, Digitaal Vlaanderen ServiceNow Gebruiker, Digitaal Vlaanderen ServiceNow Gebruiker, Digipost Gebruiker, AD login (Active Directory) NIEUW,

OVO036374 | Kabinet CREVITS: LDAP login (Centrale LDAP), Vlimpers, HFB Mobiel printen – Ambtenaren Nieuw, Overheid.vlaanderen.be, Facilipunt- en toegangsbadgerecht, Facilipunt- en toegangsbadgerecht, OraFin, Bezoekersaccount portaal gebruiker, HFB Post Kabinetten, WVG Intranet Gebruiker, WVG Intranet Gebruiker, Intranet medewerker Vlaamse overheid, Intranet medewerker Vlaamse overheid, Lunchbox Gebruiker, Lunchbox Gebruiker, Digitaal Vlaanderen ServiceNow Gebruiker, Digitaal Vlaanderen ServiceNow Gebruiker, Digipost Gebruiker, AD login (Active Directory) NIEUW,

OVO036375 | Kabinet DALLE: LDAP login (Centrale LDAP), Vlimpers, HFB Mobiel printen – Ambtenaren Nieuw, Overheid.vlaanderen.be, Facilipunt- en toegangsbadgerecht, Facilipunt- en toegangsbadgerecht, OraFin, Bezoekersaccount portaal gebruiker, HFB Post Kabinetten, WVG Intranet Gebruiker, WVG Intranet Gebruiker, Intranet medewerker Vlaamse overheid, Intranet medewerker Vlaamse overheid, Lunchbox Gebruiker, Lunchbox Gebruiker, Digitaal Vlaanderen ServiceNow Gebruiker, Digitaal Vlaanderen ServiceNow Gebruiker, Digipost Gebruiker, AD login (Active Directory) NIEUW,

OVO036376 | Kabinet DIEPENDAELE: LDAP login (Centrale LDAP), Vlimpers, HFB Mobiel printen – Ambtenaren Nieuw, Overheid.vlaanderen.be, Facilipunt- en toegangsbadgerecht, Facilipunt- en toegangsbadgerecht, OraFin, Bezoekersaccount portaal gebruiker, HFB Post Kabinetten, WVG Intranet Gebruiker, WVG Intranet Gebruiker, Intranet medewerker Vlaamse overheid, Intranet medewerker Vlaamse overheid, Lunchbox Gebruiker, Lunchbox Gebruiker, Digitaal Vlaanderen ServiceNow Gebruiker, Digitaal Vlaanderen ServiceNow Gebruiker, Digipost Gebruiker, AD login (Active Directory) NIEUW,

OVO036377 | Kabinet DEMIR: LDAP login (Centrale LDAP), Vlimpers, HFB Mobiel printen – Ambtenaren Nieuw, Overheid.vlaanderen.be, Facilipunt- en toegangsbadgerecht, Facilipunt- en toegangsbadgerecht, OraFin, Bezoekersaccount portaal gebruiker, HFB Post Kabinetten, WVG Intranet Gebruiker, WVG Intranet Gebruiker, Intranet medewerker Vlaamse overheid, Intranet medewerker Vlaamse overheid, Lunchbox Gebruiker, Lunchbox Gebruiker, Digitaal Vlaanderen ServiceNow Gebruiker, Digitaal Vlaanderen ServiceNow Gebruiker, Digipost Gebruiker, AD login (Active Directory) NIEUW,

OVO036378 | Kabinet PEETERS: LDAP login (Centrale LDAP), Vlimpers, HFB Mobiel printen – Ambtenaren Nieuw, Overheid.vlaanderen.be, Facilipunt- en toegangsbadgerecht, Facilipunt- en toegangsbadgerecht, OraFin, Bezoekersaccount portaal gebruiker, HFB Post Kabinetten, WVG Intranet Gebruiker, WVG Intranet Gebruiker, Intranet medewerker Vlaamse overheid, Intranet medewerker Vlaamse overheid, Lunchbox Gebruiker, Lunchbox Gebruiker, Digitaal Vlaanderen ServiceNow Gebruiker, Digitaal Vlaanderen ServiceNow Gebruiker, Digipost Gebruiker, AD login (Active Directory) NIEUW,

OVO039309 | Sectoraal partnerschap binnenvaart: Intranet medewerker Vlaamse overheid, Intranet medewerker Vlaamse overheid, Digitaal Vlaanderen ServiceNow Gebruiker, Digitaal Vlaanderen ServiceNow Gebruiker,

OVO047590 | Sectoraal partnerschap grafische sector en papier- en kartonbewerkende sector: Intranet medewerker Vlaamse overheid, Intranet medewerker Vlaamse overheid, Digitaal Vlaanderen ServiceNow Gebruiker, Digitaal Vlaanderen ServiceNow Gebruiker,

OVO048565 | Sectoraal partnerschap Handel - Voedingshandel: Digitaal Vlaanderen ServiceNow Gebruiker, Digitaal Vlaanderen ServiceNow Gebruiker,

OVO048566 | Sectoraal partnerschap Handel - Detailhandel: Digitaal Vlaanderen ServiceNow Gebruiker, Digitaal Vlaanderen ServiceNow Gebruiker,

OVO048567 | Sectoraal Partnerschap Handel - Zelfstandige kleinhandel: Digitaal Vlaanderen ServiceNow Gebruiker, Digitaal Vlaanderen ServiceNow Gebruiker,

OVO048639 | Atos - ICT-partner voor Applicatiediensten: Digitaal Vlaanderen ServiceNow Gebruiker, Digitaal Vlaanderen ServiceNow Gebruiker,

OVO048640 | Atos - ICT-partner voor Cloud- en datacenterdiensten: Digitaal Vlaanderen ServiceNow Gebruiker, Digitaal Vlaanderen ServiceNow Gebruiker,

OVO048641 | Atos - ICT-partner voor Service-integratiediensten: Digitaal Vlaanderen ServiceNow Gebruiker, Digitaal Vlaanderen ServiceNow Gebruiker,

OVO048642 | Proximus - ICT-partner voor Netwerkdiensten: Digitaal Vlaanderen ServiceNow Gebruiker, Digitaal Vlaanderen ServiceNow Gebruiker,

OVO048643 | Cegeka - ICT-partner voor Werkplekdiensten: Digitaal Vlaanderen ServiceNow Gebruiker, Digitaal Vlaanderen ServiceNow Gebruiker,

OVO048644 | Cronos Public Services - ICT-partner voor Applicatiediensten: Digitaal Vlaanderen ServiceNow Gebruiker, Digitaal Vlaanderen ServiceNow Gebruiker,

OVO048646 | DXC-Cegeka - ICT-partner voor Applicatiediensten: Digitaal Vlaanderen ServiceNow Gebruiker, Digitaal Vlaanderen ServiceNow Gebruiker, Kiara, Kiara,

OVO048649 | DXC Technology - ICT-partner voor mainframediensten: Digitaal Vlaanderen ServiceNow Gebruiker, Digitaal Vlaanderen ServiceNow Gebruiker,

OVO049152 | Agentschap Justitie en Handhaving: LDAP login (Centrale LDAP), Opname in Telefoongids, HFB Mobiel printen – Ambtenaren Nieuw, Overheid.vlaanderen.be, Facilipunt- en toegangsbadgerecht, OraFin, Traject Gebruiker, WVG Intranet Gebruiker, Serieregister Gebruiker, Intranet medewerker Vlaamse overheid, Lunchbox Gebruiker, Lunchbox Gebruiker, Digitaal Vlaanderen ServiceNow Gebruiker, Digitaal Vlaanderen ServiceNow Gebruiker, Digipost Gebruiker,

OVO051320 | Vlaams Datanutsbedrijf:

8. Entiteiten per automatisch toegekend gebruikersrecht

Volgens de configuratie van de DES (Default Entitlement Scanner) worden per entiteit de aangegeven rechten automatisch toegekend. Dit proces loopt elke kalenderdag 's nachts. De toekenningen gebeuren enkel automatisch aan werkrelaties met categorie "Vlaamse overheid ambtenaar", behoudens enkele uitzonderingen waar het recht ook wordt toegekend aan werkrelaties met categorie "Externe medewerker van de Vlaamse overheid (niet-ambtenaar)". In dat geval, komt de naam van het gebruikersrecht tweemaal voor.

AWV Google Apps: OVO000098 | Agentschap Wegen en Verkeer,

LDAP login (Centrale LDAP): OVO000029 | Departement FB, OVO000031 | Vlaamse Belastingdienst, OVO000032 | Departement Kanselarij en Buitenlandse Zaken, OVO000034 | Toerisme Vlaanderen, OVO000035 | Vlaams Agentschap voor Internationaal Ondernemen, OVO000038 | Departement EWI, OVO000039 | Agentschap Innoveren en Ondernemen, OVO000049 | Departement OV, OVO000050 | Agentschap voor Onderwijsdiensten, OVO000053 | Agentschap voor Infrastructuur in het Onderwijs, OVO000054 | Vlaamse Onderwijsraad, OVO000056 | Departement WVG, OVO000058 | Opgroeien, OVO000059 | Zorg en Gezondheid, OVO000060 | Vlaams Agentschap voor Personen met een Handicap, OVO000061 | Opgroeien regie, OVO000067 | Departement CJM, OVO000070 | SPORT VLAANDEREN, OVO000071 | Vlaamse Regulator voor de Media, OVO000076 | Departement WSE, OVO000078 | Vlaamse Dienst voor Arbeidsbemiddeling en Beroepsopleiding, OVO000079 | Syntra Vlaanderen, OVO000082 | Departement LV, OVO000084 | Instituut voor Landbouw- en Visserijonderzoek, OVO000088 | Instituut voor Natuur- en Bosonderzoek, OVO000089 | Agentschap voor Natuur en Bos, OVO000090 | Vlaams Energie- en Klimaatagentschap, OVO000091 | Openbare Vlaamse Afvalstoffenmaatschappij, OVO000092 | Vlaamse Milieumaatschappij, OVO000093 | Vlaamse Regulator voor de Energie- en de Gasmarkt, OVO000094 | Vlaamse Landmaatschappij, OVO000095 | Milieu- en Natuurraad Vlaanderen, OVO000096 | Departement MOW, OVO000097 | Agentschap voor Maritieme Dienstverlening en Kust, OVO000098 | Agentschap Wegen en Verkeer, OVO000104 | Onroerend Erfgoed, OVO000106 | Wonen in Vlaanderen, OVO000107 | Strategische adviesraad Ruimtelijke Ordening en Onroerend Erfgoed, OVO000109 | GO! Gemeenschaps Onderwijs, OVO000112 | De Vlaamse Waterweg, OVO000146 | Eigen Vermogen Instituut voor Natuur- en Bosonderzoek, OVO001523 | Plantentuin Meise, OVO001831 | Dienst van de Bestuursrechtscollages, OVO001832 | Audit Vlaanderen, OVO001833 | Agentschap Overheidspersoneel, OVO001834 | Agentschap Facilitair Bedrijf, OVO001835 | Agentschap Binnenlands Bestuur, OVO001951 | Agentschap voor Hoger Onderwijs, Volwassenenonderwijs, Kwalificaties en Studietoelagen, OVO002410 | Onderwijsinspectie, OVO002949 | Digitaal Vlaanderen, OVO003323 | Departement Omgeving, OVO008643 | Vlaams Agentschap voor de Uitbetaling van Toelagen in het kader van het Gezinsbeleid, OVO036366 | Kabinet JAMBON, OVO036368 | Kabinet BROUNS, OVO036370 | Kabinet WEYTS, OVO036372 | Kabinet SOMERS, OVO036374 | Kabinet CREVITS, OVO036375 | Kabinet DALLE, OVO036376 | Kabinet DIEPENDAELE, OVO036377 | Kabinet DEMIR, OVO036378 | Kabinet PEETERS, OVO049152 | Agentschap Justitie en Handhaving,

Vlimpers: OVO000029 | Departement FB, OVO000031 | Vlaamse Belastingdienst, OVO000032 | Departement Kanselarij en Buitenlandse Zaken, OVO000034 | Toerisme Vlaanderen, OVO000035 | Vlaams Agentschap voor Internationaal Ondernemen, OVO000038 | Departement EWI, OVO000039 | Agentschap Innoveren en Ondernemen, OVO000049 | Departement OV, OVO000050 | Agentschap voor Onderwijsdiensten, OVO000053 | Agentschap voor Infrastructuur in het Onderwijs, OVO000054 | Vlaamse Onderwijsraad, OVO000056 | Departement WVG, OVO000058 | Opgroeien, OVO000059 | Zorg en Gezondheid, OVO000060 | Vlaams Agentschap voor Personen met een Handicap, OVO000061 | Opgroeien regie, OVO000067 | Departement CJM, OVO000070 | SPORT VLAANDEREN, OVO000071 | Vlaamse Regulator voor de Media,

OVO000076 | Departement WSE, OVO000078 | Vlaamse Dienst voor Arbeidsbemiddeling en Beroepsopleiding, OVO000082 | Departement LV, OVO000084 | Instituut voor Landbouw- en Visserijonderzoek, OVO000088 | Instituut voor Natuur- en Bosonderzoek, OVO000089 | Agentschap voor Natuur en Bos, OVO000090 | Vlaams Energie- en Klimaatagentschap, OVO000091 | Openbare Vlaamse Afvalstoffenmaatschappij, OVO000092 | Vlaamse Milieumaatschappij, OVO000093 | Vlaamse Regulator voor de Energie- en de Gasmarkt, OVO000094 | Vlaamse Landmaatschappij, OVO000095 | Milieu- en Natuurraad Vlaanderen, OVO000096 | Departement MOW, OVO000097 | Agentschap voor Maritieme Dienstverlening en Kust, OVO000098 | Agentschap Wegen en Verkeer, OVO000103 | Vlaamse Maatschappij voor Sociaal Wonen, OVO000104 | Onroerend Erfgoed, OVO000106 | Wonen in Vlaanderen, OVO000107 | Strategische adviesraad Ruimtelijke Ordening en Onroerend Erfgoed, OVO000109 | GO! Gemeenschaps Onderwijs, OVO000112 | De Vlaamse Waterweg, OVO000146 | Eigen Vermogen Instituut voor Natuur- en Bosonderzoek, OVO001523 | Plantentuin Meise, OVO001831 | Dienst van de Bestuursrechtscollleges, OVO001832 | Audit Vlaanderen, OVO001833 | Agentschap Overheidspersoneel, OVO001834 | Agentschap Facilitair Bedrijf, OVO001835 | Agentschap Binnenlands Bestuur, OVO001951 | Agentschap voor Hoger Onderwijs, Volwassenenonderwijs, Kwalificaties en Studietoelagen, OVO002410 | Onderwijsinspectie, OVO002949 | Digitaal Vlaanderen, OVO003323 | Departement Omgeving, OVO008643 | Vlaams Agentschap voor de Uitbetaling van Toelagen in het kader van het Gezinsbeleid, OVO036366 | Kabinet JAMBON, OVO036368 | Kabinet BROUNS, OVO036370 | Kabinet WEYTS, OVO036372 | Kabinet SOMERS, OVO036374 | Kabinet CREVITS, OVO036375 | Kabinet DALLE, OVO036376 | Kabinet DIEPENDAELE, OVO036377 | Kabinet DEMIR, OVO036378 | Kabinet PEETERS,

ORKA Gebruiker: OVO000059 | Zorg en Gezondheid,

Opname in Telefoongids: OVO000026 | Jobpunt (Vlaams Agentschap Recruitering en Selectie), OVO000029 | Departement FB, OVO000030 | Centrale Accounting, OVO000031 | Vlaamse Belastingdienst, OVO000032 | Departement Kanselarij en Buitenlandse Zaken, OVO000034 | Toerisme Vlaanderen, OVO000035 | Vlaams Agentschap voor Internationaal Ondernemen, OVO000038 | Departement EWI, OVO000039 | Agentschap Innoveren en Ondernemen, OVO000041 | Vlaamse Instelling voor Technologisch Onderzoek, OVO000042 | Fonds Wetenschappelijk Onderzoek, OVO000044 | ParticipatieMaatschappij Vlaanderen, OVO000049 | Departement OV, OVO000050 | Agentschap voor Onderwijsdiensten, OVO000053 | Agentschap voor Infrastructuur in het Onderwijs, OVO000054 | Vlaamse Onderwijsraad, OVO000056 | Departement WVG, OVO000057 | Inspectie Welzijn, Volksgezondheid en Gezin, OVO000058 | Opgroeien, OVO000059 | Zorg en Gezondheid, OVO000060 | Vlaams Agentschap voor Personen met een Handicap, OVO000061 | Opgroeien regie, OVO000062 | Psychiatrisch Zorgcentrum Geel, OVO000063 | Psychiatrisch Zorgcentrum Rekem, OVO000067 | Departement CJM, OVO000070 | SPORT VLAANDEREN, OVO000071 | Vlaamse Regulator voor de Media, OVO000076 | Departement WSE, OVO000078 | Vlaamse Dienst voor Arbeidsbemiddeling en Beroepsopleiding, OVO000079 | Syntra Vlaanderen, OVO000080 | ESF-Agentschap Vlaanderen, OVO000082 | Departement LV, OVO000084 | Instituut voor Landbouw- en Visserijonderzoek, OVO000088 | Instituut voor Natuur- en Bosonderzoek, OVO000089 | Agentschap voor Natuur en Bos, OVO000090 | Vlaams Energie- en Klimaatagentschap, OVO000091 | Openbare Vlaamse Afvalstoffenmaatschappij, OVO000092 | Vlaamse Milieumaatschappij, OVO000093 | Vlaamse Regulator voor de Energie- en de Gasmarkt, OVO000094 | Vlaamse Landmaatschappij, OVO000095 | Milieu- en Natuurraad Vlaanderen, OVO000096 | Departement MOW, OVO000097 | Agentschap voor Maritieme Dienstverlening en Kust, OVO000098 | Agentschap Wegen en Verkeer, OVO000100 | Vlaamse Vervoermaatschappij De Lijn, OVO000103 | Vlaamse Maatschappij voor Sociaal Wonen, OVO000104 | Onroerend Erfgoed, OVO000106 | Wonen in Vlaanderen, OVO000107 | Strategische adviesraad Ruimtelijke Ordening en Onroerend Erfgoed, OVO000109 | GO! Gemeenschaps Onderwijs, OVO000111 | De Watergroep, OVO000112 | De Vlaamse Waterweg, OVO000146 | Eigen Vermogen Instituut voor Natuur- en Bosonderzoek, OVO000237 |

Vlaamse Havens, OVO000474 | Vlaams Centrum Voor Agro-en Visserijmarketing, OVO000733 | Vlaams EnergieBedrijf, OVO000795 | Vlaamse Kinderrechtencommissariaat, OVO000796 | Ombudsdienst Vlaams Parlement, OVO000832 | Inspectie van Financiën, OVO000984 | Milieuhandavingscollege, OVO001151 | Vlaamse Gemeenschapscommissie, OVO001523 | Plantentuin Meise, OVO001651 | Koninklijk Museum voor Schone Kunsten Antwerpen, OVO001831 | Dienst van de Bestuursrechtcolleges, OVO001832 | Audit Vlaanderen, OVO001833 | Agentschap Overheidspersoneel, OVO001834 | Agentschap Facilitair Bedrijf, OVO001835 | Agentschap Binnenlands Bestuur, OVO001841 | De Rand, OVO001842 | Muntpunt, OVO001843 | Toegankelijk Vlaanderen, OVO001846 | Agentschap Integratie en Inburgering, OVO001847 | de Sociaal-Economische Raad van Vlaanderen, OVO001951 | Agentschap voor Hoger Onderwijs, Volwassenenonderwijs, Kwalificaties en Studietoelagen, OVO002410 | Onderwijsinspectie, OVO002949 | Digitaal Vlaanderen, OVO003323 | Departement Omgeving, OVO003924 | Sectoraal partnerschap autosector en aanverwante sectoren, OVO003925 | Sectoraal partnerschap bouw, OVO003926 | Sectoraal partnerschap chemie, kunststoffen en life sciences, OVO003927 | Sectoraal partnerschap elektriciens : installatie en distributie, OVO003928 | Sectoraal partnerschap groene sectoren, OVO003929 | Sectoraal partnerschap kappers - fitness - schoonheidszorgen, OVO003930 | Sectoraal partnerschap horeca, OVO003931 | Sectoraal partnerschap houtsectoren, OVO003932 | Sectoraal partnerschap social profit, OVO003933 | Sectoraal partnerschap textielverzorging, OVO003934 | Sectoraal partnerschap voedingsindustrie, OVO003936 | Sectoraal partnerschap transport, logistiek en grondafhandeling op luchthavens, OVO003937 | Sectoraal partnerschap kleding en confectie, OVO049152 | Agentschap Justitie en Handhaving,

HFB Mobiel printen – Ambtenaren Nieuw: OVO000029 | Departement FB, OVO000031 | Vlaamse Belastingdienst, OVO000032 | Departement Kanselarij en Buitenlandse Zaken, OVO000034 | Toerisme Vlaanderen, OVO000038 | Departement EWI, OVO000039 | Agentschap Innoveren en Ondernemen, OVO000049 | Departement OV, OVO000050 | Agentschap voor Onderwijsdiensten, OVO000053 | Agentschap voor Infrastructuur in het Onderwijs, OVO000054 | Vlaamse Onderwijsraad, OVO000056 | Departement WVG, OVO000058 | Opgroeien, OVO000059 | Zorg en Gezondheid, OVO000067 | Departement CJM, OVO000070 | SPORT VLAANDEREN, OVO000071 | Vlaamse Regulator voor de Media, OVO000076 | Departement WSE, OVO000088 | Instituut voor Natuur- en Bosonderzoek, OVO000089 | Agentschap voor Natuur en Bos, OVO000090 | Vlaams Energie- en Klimaatagentschap, OVO000091 | Openbare Vlaamse Afvalstoffenmaatschappij, OVO000093 | Vlaamse Regulator voor de Energie- en de Gasmarkt, OVO000095 | Milieu- en Natuurraad Vlaanderen, OVO000097 | Agentschap voor Maritieme Dienstverlening en Kust, OVO000103 | Vlaamse Maatschappij voor Sociaal Wonen, OVO000104 | Onroerend Erfgoed, OVO000106 | Wonen in Vlaanderen, OVO000107 | Strategische adviesraad Ruimtelijke Ordening en Onroerend Erfgoed, OVO000109 | GO! Gemeenschaps Onderwijs, OVO000122 | Beheersmaatschappij Antwerpen Mobiel, OVO000146 | Eigen Vermogen Instituut voor Natuur- en Bosonderzoek, OVO000474 | Vlaams Centrum Voor Agro-en Visserijmarketing, OVO001651 | Koninklijk Museum voor Schone Kunsten Antwerpen, OVO001726 | Vlaamse Stichting voor Verkeerskunde, OVO001831 | Dienst van de Bestuursrechtcolleges, OVO001832 | Audit Vlaanderen, OVO001833 | Agentschap Overheidspersoneel, OVO001834 | Agentschap Facilitair Bedrijf, OVO001835 | Agentschap Binnenlands Bestuur, OVO001846 | Agentschap Integratie en Inburgering, OVO001951 | Agentschap voor Hoger Onderwijs, Volwassenenonderwijs, Kwalificaties en Studietoelagen, OVO002410 | Onderwijsinspectie, OVO002949 | Digitaal Vlaanderen, OVO003323 | Departement Omgeving, OVO008643 | Vlaams Agentschap voor de Uitbetaling van Toelagen in het kader van het Gezinsbeleid, OVO036366 | Kabinet JAMBON, OVO036368 | Kabinet BROUNS, OVO036370 | Kabinet WEYTS, OVO036372 | Kabinet SOMERS, OVO036374 | Kabinet CREVITS, OVO036375 | Kabinet DALLE, OVO036376 | Kabinet DIEPENDAELE, OVO036377 | Kabinet DEMIR, OVO036378 | Kabinet PEETERS, OVO049152 | Agentschap Justitie en Handhaving,

Overheid.vlaanderen.be: OVO000026 | Jobpunt (Vlaams Agentschap Recruitering en Selectie), OVO000029 | Departement FB, OVO000030 | Centrale Accounting, OVO000031 | Vlaamse Belastingdienst, OVO000032 | Departement Kanselarij en Buitenlandse Zaken, OVO000034 | Toerisme Vlaanderen, OVO000035 | Vlaams Agentschap voor Internationaal Ondernemen, OVO000038 | Departement EWI, OVO000039 | Agentschap Innoveren en Ondernemen, OVO000041 | Vlaamse Instelling voor Technologisch Onderzoek, OVO000042 | Fonds Wetenschappelijk Onderzoek, OVO000044 | ParticipatieMaatschappij Vlaanderen, OVO000049 | Departement OV, OVO000050 | Agentschap voor Onderwijsdiensten, OVO000053 | Agentschap voor Infrastructuur in het Onderwijs, OVO000054 | Vlaamse Onderwijsraad, OVO000056 | Departement WVG, OVO000057 | Inspectie Welzijn, Volksgezondheid en Gezin, OVO000058 | Opgroeien, OVO000059 | Zorg en Gezondheid, OVO000060 | Vlaams Agentschap voor Personen met een Handicap, OVO000061 | Opgroeien regie, OVO000062 | Psychiatrisch Zorgcentrum Geel, OVO000063 | Psychiatrisch Zorgcentrum Rekem, OVO000067 | Departement CJM, OVO000070 | SPORT VLAANDEREN, OVO000071 | Vlaamse Regulator voor de Media, OVO000076 | Departement WSE, OVO000078 | Vlaamse Dienst voor Arbeidsbemiddeling en Beroepsopleiding, OVO000079 | Syntra Vlaanderen, OVO000080 | ESF-Agentschap Vlaanderen, OVO000082 | Departement LV, OVO000084 | Instituut voor Landbouw- en Visserijonderzoek, OVO000088 | Instituut voor Natuur- en Bosonderzoek, OVO000089 | Agentschap voor Natuur en Bos, OVO000090 | Vlaams Energie- en Klimaatagentschap, OVO000091 | Openbare Vlaamse Afvalstoffenmaatschappij, OVO000092 | Vlaamse Milieumaatschappij, OVO000093 | Vlaamse Regulator voor de Energie- en de Gasmarkt, OVO000094 | Vlaamse Landmaatschappij, OVO000095 | Milieu- en Natuurraad Vlaanderen, OVO000096 | Departement MOW, OVO000097 | Agentschap voor Maritieme Dienstverlening en Kust, OVO000098 | Agentschap Wegen en Verkeer, OVO000100 | Vlaamse Vervoermaatschappij De Lijn, OVO000103 | Vlaamse Maatschappij voor Sociaal Wonen, OVO000104 | Onroerend Erfgoed, OVO000106 | Wonen in Vlaanderen, OVO000107 | Strategische adviesraad Ruimtelijke Ordening en Onroerend Erfgoed, OVO000109 | GO! Gemeenschaps Onderwijs, OVO000111 | De Watergroep, OVO000112 | De Vlaamse Waterweg, OVO000146 | Eigen Vermogen Instituut voor Natuur- en Bosonderzoek, OVO000237 | Vlaamse Havens, OVO000474 | Vlaams Centrum Voor Agro-en Visserijmarketing, OVO000617 | Vlaams Parlement, OVO000733 | Vlaams EnergieBedrijf, OVO000795 | Vlaamse Kinderrechtencommissariaat, OVO000796 | Ombudsdienst Vlaams Parlement, OVO000832 | Inspectie van Financiën, OVO000984 | Milieuhandhavingscollege, OVO001151 | Vlaamse Gemeenschapscommissie, OVO001523 | Plantentuin Meise, OVO001559 | De Werkvennootschap, OVO001831 | Dienst van de Bestuursrechtscollages, OVO001832 | Audit Vlaanderen, OVO001833 | Agentschap Overheidspersoneel, OVO001834 | Agentschap Facilitair Bedrijf, OVO001835 | Agentschap Binnenlands Bestuur, OVO001842 | Muntpunt, OVO001843 | Toegankelijk Vlaanderen, OVO001846 | Agentschap Integratie en Inburgering, OVO001847 | de Sociaal-Economische Raad van Vlaanderen, OVO001951 | Agentschap voor Hoger Onderwijs, Volwassenenonderwijs, Kwalificaties en Studietoelagen, OVO002410 | Onderwijsinspectie, OVO002949 | Digitaal Vlaanderen, OVO003323 | Departement Omgeving, OVO003924 | Sectoraal partnerschap autosector en aanverwante sectoren, OVO003925 | Sectoraal partnerschap bouw, OVO003926 | Sectoraal partnerschap chemie, kunststoffen en life sciences, OVO003927 | Sectoraal partnerschap elektriciens : installatie en distributie, OVO003928 | Sectoraal partnerschap groene sectoren, OVO003929 | Sectoraal partnerschap kappers - fitness - schoonheidszorgen, OVO003930 | Sectoraal partnerschap horeca, OVO003931 | Sectoraal partnerschap houtsectoren, OVO003932 | Sectoraal partnerschap social profit, OVO003933 | Sectoraal partnerschap textielverzorging, OVO003934 | Sectoraal partnerschap voedingsindustrie, OVO003936 | Sectoraal partnerschap transport, logistiek en grondafhandeling op luchthavens, OVO003937 | Sectoraal partnerschap kleding en confectie, OVO004224 | De Ambrassade, OVO036366 | Kabinet JAMBON, OVO036368 | Kabinet BROUNS, OVO036370 | Kabinet WEYTS, OVO036372 | Kabinet SOMERS, OVO036374 | Kabinet CREVITS, OVO036375 | Kabinet DALLE, OVO036376 | Kabinet DIEPENDAELE, OVO036377 | Kabinet DEMIR, OVO036378 | Kabinet PEETERS, OVO049152 | Agentschap Justitie en Handhaving,

Handtekenmap:

AMT Portaal: OVO000096 | Departement MOW,

Facilipunt- en toegangsbadgerecht: OVO000022 | Departement BZ, OVO000026 | Jobpunt (Vlaams Agentschap Recruiting en Selectie), OVO000029 | Departement FB, OVO000030 | Centrale Accounting, OVO000031 | Vlaamse Belastingdienst, OVO000032 | Departement Kanselarij en Buitenlandse Zaken, OVO000034 | Toerisme Vlaanderen, OVO000035 | Vlaams Agentschap voor Internationaal Ondernemen, OVO000038 | Departement EWI, OVO000039 | Agentschap Innoveren en Ondernemen, OVO000041 | Vlaamse Instelling voor Technologisch Onderzoek, OVO000042 | Fonds Wetenschappelijk Onderzoek, OVO000044 | ParticipatieMaatschappij Vlaanderen, OVO000049 | Departement OV, OVO000050 | Agentschap voor Onderwijsdiensten, OVO000053 | Agentschap voor Infrastructuur in het Onderwijs, OVO000054 | Vlaamse Onderwijsraad, OVO000056 | Departement WVG, OVO000057 | Inspectie Welzijn, Volksgezondheid en Gezin, OVO000058 | Opgroeien, OVO000059 | Zorg en Gezondheid, OVO000060 | Vlaams Agentschap voor Personen met een Handicap, OVO000061 | Opgroeien regie, OVO000062 | Psychiatrisch Zorgcentrum Geel, OVO000063 | Psychiatrisch Zorgcentrum Rekem, OVO000067 | Departement CJM, OVO000070 | SPORT VLAANDEREN, OVO000071 | Vlaamse Regulator voor de Media, OVO000076 | Departement WSE, OVO000078 | Vlaamse Dienst voor Arbeidsbemiddeling en Beroepsopleiding, OVO000079 | Syntra Vlaanderen, OVO000080 | ESF-Agentschap Vlaanderen, OVO000082 | Departement LV, OVO000083 | Agentschap voor Landbouw en Visserij, OVO000084 | Instituut voor Landbouw- en Visserijonderzoek, OVO000086 | Strategische AdviesRaad LV, OVO000088 | Instituut voor Natuur- en Bosonderzoek, OVO000089 | Agentschap voor Natuur en Bos, OVO000090 | Vlaams Energie- en Klimaatagentschap, OVO000091 | Openbare Vlaamse Afvalstoffenmaatschappij, OVO000092 | Vlaamse Milieumaatschappij, OVO000093 | Vlaamse Regulator voor de Energie- en de Gasmarkt, OVO000094 | Vlaamse Landmaatschappij, OVO000095 | Milieu- en Natuurraad Vlaanderen, OVO000096 | Departement MOW, OVO000097 | Agentschap voor Maritieme Dienstverlening en Kust, OVO000098 | Agentschap Wegen en Verkeer, OVO000100 | Vlaamse Vervoermaatschappij De Lijn, OVO000103 | Vlaamse Maatschappij voor Sociaal Wonen, OVO000104 | Onroerend Erfgoed, OVO000106 | Wonen in Vlaanderen, OVO000107 | Strategische adviesraad Ruimtelijke Ordening en Onroerend Erfgoed, OVO000108 | Vlaamse Woonraad, OVO000109 | GO! Gemeenschaps Onderwijs, OVO000111 | De Watergroep, OVO000112 | De Vlaamse Waterweg, OVO000146 | Eigen Vermogen Instituut voor Natuur- en Bosonderzoek, OVO000474 | Vlaams Centrum Voor Agro-en Visserijmarketing, OVO000617 | Vlaams Parlement, OVO000733 | Vlaams EnergieBedrijf, OVO000795 | Vlaamse Kinderrechtencommissariaat, OVO000796 | Ombudsdienst Vlaams Parlement, OVO000832 | Inspectie van Financiën, OVO000984 | Milieuhandavingscollege, OVO001523 | Plantentuin Meise, OVO001651 | Koninklijk Museum voor Schone Kunsten Antwerpen, OVO001831 | Dienst van de Bestuursrechtscollages, OVO001832 | Audit Vlaanderen, OVO001833 | Agentschap Overheidspersoneel, OVO001834 | Agentschap Facilitair Bedrijf, OVO001835 | Agentschap Binnenlands Bestuur, OVO001841 | De Rand, OVO001842 | Muntpunt, OVO001843 | Toegankelijk Vlaanderen, OVO001846 | Agentschap Integratie en Inburgering, OVO001847 | de Sociaal-Economische Raad van Vlaanderen, OVO001951 | Agentschap voor Hoger Onderwijs, Volwassenenonderwijs, Kwalificaties en Studietoelagen, OVO002410 | Onderwijsinspectie, OVO002949 | Digitaal Vlaanderen, OVO003323 | Departement Omgeving, OVO008643 | Vlaams Agentschap voor de Uitbetaling van Toelagen in het kader van het Gezinsbeleid, OVO036366 | Kabinet JAMBON, OVO036368 | Kabinet BROUNS, OVO036370 | Kabinet WEYTS, OVO036372 | Kabinet SOMERS, OVO036374 | Kabinet CREVITS, OVO036375 | Kabinet DALLE, OVO036376 | Kabinet DIEPENDAELE, OVO036377 | Kabinet DEMIR, OVO036378 | Kabinet PEETERS, OVO049152 | Agentschap Justitie en Handhaving,

Facilipunt- en toegangsbadgerecht: OVO000022 | Departement BZ, OVO000026 | Jobpunt (Vlaams Agentschap Recruiting en Selectie), OVO000029 | Departement FB, OVO000030 | Centrale Accounting, OVO000031 | Vlaamse Belastingdienst, OVO000032 | Departement Kanselarij

en Buitenlandse Zaken, OVO000034 | Toerisme Vlaanderen, OVO000035 | Vlaams Agentschap voor Internationaal Ondernemen, OVO000038 | Departement EWI, OVO000039 | Agentschap Innoveren en Ondernemen, OVO000041 | Vlaamse Instelling voor Technologisch Onderzoek, OVO000042 | Fonds Wetenschappelijk Onderzoek, OVO000044 | ParticipatieMaatschappij Vlaanderen, OVO000049 | Departement OV, OVO000050 | Agentschap voor Onderwijsdiensten, OVO000053 | Agentschap voor Infrastructuur in het Onderwijs, OVO000054 | Vlaamse Onderwijsraad, OVO000056 | Departement WVG, OVO000057 | Inspectie Welzijn, Volksgezondheid en Gezin, OVO000058 | Opgroeien, OVO000059 | Zorg en Gezondheid, OVO000060 | Vlaams Agentschap voor Personen met een Handicap, OVO000061 | Opgroeien regie, OVO000062 | Psychiatrisch Zorgcentrum Geel, OVO000063 | Psychiatrisch Zorgcentrum Rekem, OVO000067 | Departement CJM, OVO000070 | SPORT VLAANDEREN, OVO000071 | Vlaamse Regulator voor de Media, OVO000076 | Departement WSE, OVO000078 | Vlaamse Dienst voor Arbeidsbemiddeling en Beroepsopleiding, OVO000079 | Syntra Vlaanderen, OVO000080 | ESF-Agentschap Vlaanderen, OVO000082 | Departement LV, OVO000083 | Agentschap voor Landbouw en Visserij, OVO000084 | Instituut voor Landbouw- en Visserijonderzoek, OVO000086 | Strategische AdviesRaad LV, OVO000088 | Instituut voor Natuur- en Bosonderzoek, OVO000089 | Agentschap voor Natuur en Bos, OVO000090 | Vlaams Energie- en Klimaatagentschap, OVO000091 | Openbare Vlaamse Afvalstoffenmaatschappij, OVO000092 | Vlaamse Milieumaatschappij, OVO000093 | Vlaamse Regulator voor de Energie- en de Gasmarkt, OVO000094 | Vlaamse Landmaatschappij, OVO000095 | Milieu- en Natuurraad Vlaanderen, OVO000096 | Departement MOW, OVO000097 | Agentschap voor Maritieme Dienstverlening en Kust, OVO000098 | Agentschap Wegen en Verkeer, OVO000100 | Vlaamse Vervoermaatschappij De Lijn, OVO000103 | Vlaamse Maatschappij voor Sociaal Wonen, OVO000104 | Onroerend Erfgoed, OVO000106 | Wonen in Vlaanderen, OVO000107 | Strategische adviesraad Ruimtelijke Ordening en Onroerend Erfgoed, OVO000108 | Vlaamse Woonraad, OVO000109 | GO! Gemeenschaps Onderwijs, OVO000111 | De Watergroep, OVO000112 | De Vlaamse Waterweg, OVO000146 | Eigen Vermogen Instituut voor Natuur- en Bosonderzoek, OVO000474 | Vlaams Centrum Voor Agro-en Visserijmarketing, OVO000617 | Vlaams Parlement, OVO000733 | Vlaams EnergieBedrijf, OVO000795 | Vlaamse Kinderrechtencommissariaat, OVO000796 | Ombudsdienst Vlaams Parlement, OVO000832 | Inspectie van Financiën, OVO000984 | Milieuhandavingscollege, OVO001523 | Plantentuin Meise, OVO001651 | Koninklijk Museum voor Schone Kunsten Antwerpen, OVO001831 | Dienst van de Bestuursrechtcolleges, OVO001832 | Audit Vlaanderen, OVO001833 | Agentschap Overheidspersoneel, OVO001834 | Agentschap Facilitair Bedrijf, OVO001835 | Agentschap Binnenlands Bestuur, OVO001841 | De Rand, OVO001842 | Muntpunt, OVO001843 | Toegankelijk Vlaanderen, OVO001846 | Agentschap Integratie en Inburgering, OVO001847 | de Sociaal-Economische Raad van Vlaanderen, OVO001951 | Agentschap voor Hoger Onderwijs, Volwassenenonderwijs, Kwalificaties en Studietoelagen, OVO002410 | Onderwijsinspectie, OVO002949 | Digitaal Vlaanderen, OVO003323 | Departement Omgeving, OVO008643 | Vlaams Agentschap voor de Uitbetaling van Toelagen in het kader van het Gezinsbeleid, OVO036366 | Kabinet JAMBON, OVO036368 | Kabinet BROUNS, OVO036370 | Kabinet WEYTS, OVO036372 | Kabinet SOMERS, OVO036374 | Kabinet CREVITS, OVO036375 | Kabinet DALLE, OVO036376 | Kabinet DIEPENDAELE, OVO036377 | Kabinet DEMIR, OVO036378 | Kabinet PEETERS,

HFB Mobiel printen – Ambtenaren Nieuw: OVO000098 | Agentschap Wegen en Verkeer,

VRT Sterke Authenticatie: OVO000073 | Vlaamse Radio en Televisie VRT,

VRT Sterke Authenticatie: OVO000073 | Vlaamse Radio en Televisie VRT,

OraFin: OVO000022 | Departement BZ, OVO000029 | Departement FB, OVO000030 | Centrale Accounting, OVO000031 | Vlaamse Belastingdienst, OVO000032 | Departement Kanselarij en Buitenlandse Zaken, OVO000034 | Toerisme Vlaanderen, OVO000035 | Vlaams Agentschap voor

Internationaal Ondernemen, OVO000038 | Departement EWI, OVO000039 | Agentschap Innoveren en Ondernemen, OVO000049 | Departement OV, OVO000050 | Agentschap voor Onderwijsdiensten, OVO000053 | Agentschap voor Infrastructuur in het Onderwijs, OVO000054 | Vlaamse Onderwijsraad, OVO000056 | Departement WVG, OVO000057 | Inspectie Welzijn, Volksgezondheid en Gezin, OVO000058 | Opgroeien, OVO000059 | Zorg en Gezondheid, OVO000060 | Vlaams Agentschap voor Personen met een Handicap, OVO000061 | Opgroeien regie, OVO000067 | Departement CJM, OVO000070 | SPORT VLAANDEREN, OVO000071 | Vlaamse Regulator voor de Media, OVO000076 | Departement WSE, OVO000079 | Syntra Vlaanderen, OVO000082 | Departement LV, OVO000084 | Instituut voor Landbouw- en Visserijonderzoek, OVO000088 | Instituut voor Natuur- en Bosonderzoek, OVO000089 | Agentschap voor Natuur en Bos, OVO000090 | Vlaams Energie- en Klimaatagentschap, OVO000091 | Openbare Vlaamse Afvalstoffenmaatschappij, OVO000092 | Vlaamse Milieumaatschappij, OVO000094 | Vlaamse Landmaatschappij, OVO000095 | Milieu- en Natuurraad Vlaanderen, OVO000096 | Departement MOW, OVO000097 | Agentschap voor Maritieme Dienstverlening en Kust, OVO000098 | Agentschap Wegen en Verkeer, OVO000104 | Onroerend Erfgoed, OVO000106 | Wonen in Vlaanderen, OVO000112 | De Vlaamse Waterweg, OVO000146 | Eigen Vermogen Instituut voor Natuur- en Bosonderzoek, OVO000733 | Vlaams EnergieBedrijf, OVO000832 | Inspectie van Financiën, OVO001523 | Plantentuin Meise, OVO001651 | Koninklijk Museum voor Schone Kunsten Antwerpen, OVO001831 | Dienst van de Bestuursrechtcolleges, OVO001832 | Audit Vlaanderen, OVO001833 | Agentschap Overheidspersoneel, OVO001834 | Agentschap Facilitair Bedrijf, OVO001835 | Agentschap Binnenlands Bestuur, OVO001951 | Agentschap voor Hoger Onderwijs, Volwassenenonderwijs, Kwalificaties en Studietoelagen, OVO002410 | Onderwijsinspectie, OVO002949 | Digitaal Vlaanderen, OVO003323 | Departement Omgeving, OVO008643 | Vlaams Agentschap voor de Uitbetaling van Toelagen in het kader van het Gezinsbeleid, OVO036366 | Kabinet JAMBON, OVO036368 | Kabinet BROUNS, OVO036370 | Kabinet WEYTS, OVO036372 | Kabinet SOMERS, OVO036374 | Kabinet CREVITS, OVO036375 | Kabinet DALLE, OVO036376 | Kabinet DIEPENDAELE, OVO036377 | Kabinet DEMIR, OVO036378 | Kabinet PEETERS, OVO049152 | Agentschap Justitie en Handhaving,

OV Intranet Toepassingen Gebruiker: OVO000049 | Departement OV, OVO000050 | Agentschap voor Onderwijsdiensten, OVO000053 | Agentschap voor Infrastructuur in het Onderwijs, OVO000054 | Vlaamse Onderwijsraad, OVO000158 | Vlaamse Hogescholenraad, OVO001951 | Agentschap voor Hoger Onderwijs, Volwassenenonderwijs, Kwalificaties en Studietoelagen, OVO002410 | Onderwijsinspectie,

HFB/DKB Apex gebruiker: OVO001834 | Agentschap Facilitair Bedrijf,

WVG AD-recht: OVO000056 | Departement WVG,

Traject Gebruiker: OVO000029 | Departement FB, OVO000031 | Vlaamse Belastingdienst, OVO000032 | Departement Kanselarij en Buitenlandse Zaken, OVO000034 | Toerisme Vlaanderen, OVO000035 | Vlaams Agentschap voor Internationaal Ondernemen, OVO000038 | Departement EWI, OVO000039 | Agentschap Innoveren en Ondernemen, OVO000049 | Departement OV, OVO000050 | Agentschap voor Onderwijsdiensten, OVO000053 | Agentschap voor Infrastructuur in het Onderwijs, OVO000056 | Departement WVG, OVO000058 | Opgroeien, OVO000059 | Zorg en Gezondheid, OVO000060 | Vlaams Agentschap voor Personen met een Handicap, OVO000062 | Psychiatrisch Zorgcentrum Geel, OVO000063 | Psychiatrisch Zorgcentrum Rekem, OVO000067 | Departement CJM, OVO000070 | SPORT VLAANDEREN, OVO000071 | Vlaamse Regulator voor de Media, OVO000076 | Departement WSE, OVO000078 | Vlaamse Dienst voor Arbeidsbemiddeling en Beroepsopleiding, OVO000079 | Syntra Vlaanderen, OVO000082 | Departement LV, OVO000084 | Instituut voor Landbouw- en Visserijonderzoek, OVO000088 | Instituut voor Natuur- en Bosonderzoek, OVO000089 | Agentschap voor Natuur en Bos, OVO000090 | Vlaams Energie- en Klimaatagentschap, OVO000091 | Openbare Vlaamse Afvalstoffenmaatschappij, OVO000092 | Vlaamse Milieumaatschappij, OVO000093 | Vlaamse Regulator voor de Energie- en de Gasmarkt,

OVO000094 | Vlaamse Landmaatschappij, OVO000096 | Departement MOW, OVO000097 | Agentschap voor Maritieme Dienstverlening en Kust, OVO000098 | Agentschap Wegen en Verkeer, OVO000100 | Vlaamse Vervoermaatschappij De Lijn, OVO000103 | Vlaamse Maatschappij voor Sociaal Wonen, OVO000104 | Onroerend Erfgoed, OVO000106 | Wonen in Vlaanderen, OVO000109 | GO! Gemeenschaps Onderwijs, OVO000112 | De Vlaamse Waterweg, OVO000122 | Beheersmaatschappij Antwerpen Mobiel, OVO000474 | Vlaams Centrum Voor Agro-en Visserijmarketing, OVO000733 | Vlaams EnergieBedrijf, OVO000832 | Inspectie van Financiën, OVO001523 | Plantentuin Meise, OVO001831 | Dienst van de Bestuursrechtscolleges, OVO001832 | Audit Vlaanderen, OVO001833 | Agentschap Overheidspersoneel, OVO001834 | Agentschap Facilitair Bedrijf, OVO001835 | Agentschap Binnenlands Bestuur, OVO001846 | Agentschap Integratie en Inburgering, OVO001951 | Agentschap voor Hoger Onderwijs, Volwassenenonderwijs, Kwalificaties en Studietoelagen, OVO003323 | Departement Omgeving, OVO008643 | Vlaams Agentschap voor de Uitbetaling van Toelagen in het kader van het Gezinsbeleid, OVO049152 | Agentschap Justitie en Handhaving,

MOTOR Gebruiker: OVO000096 | Departement MOW, OVO000097 | Agentschap voor Maritieme Dienstverlening en Kust, OVO000098 | Agentschap Wegen en Verkeer, OVO000112 | De Vlaamse Waterweg,

Bezoekersaccount portaal gebruiker: OVO000038 | Departement EWI, OVO000039 | Agentschap Innoveren en Ondernemen, OVO000058 | Opgroeien, OVO000061 | Opgroeien regie, OVO001651 | Koninklijk Museum voor Schone Kunsten Antwerpen, OVO001833 | Agentschap Overheidspersoneel, OVO003323 | Departement Omgeving, OVO036366 | Kabinet JAMBON, OVO036368 | Kabinet BROUNS, OVO036370 | Kabinet WEYTS, OVO036372 | Kabinet SOMERS, OVO036374 | Kabinet CREVITS, OVO036375 | Kabinet DALLE, OVO036376 | Kabinet DIEPENDAELE, OVO036377 | Kabinet DEMIR, OVO036378 | Kabinet PEETERS,

AD login (Active Directory): OVO000059 | Zorg en Gezondheid,

HFB Post Kabinetten: OVO036366 | Kabinet JAMBON, OVO036368 | Kabinet BROUNS, OVO036370 | Kabinet WEYTS, OVO036372 | Kabinet SOMERS, OVO036374 | Kabinet CREVITS, OVO036375 | Kabinet DALLE, OVO036376 | Kabinet DIEPENDAELE, OVO036377 | Kabinet DEMIR, OVO036378 | Kabinet PEETERS,

AMT viewer: OVO000096 | Departement MOW,

MOW APEX Dataroom Gebruiker: OVO000096 | Departement MOW,

ANB Service Desk Gebruiker: OVO000089 | Agentschap voor Natuur en Bos,

ANB Confluence Gebruiker: OVO000089 | Agentschap voor Natuur en Bos,

Standaard autorisaties beleidsdomein Omgeving: OVO000088 | Instituut voor Natuur- en Bosonderzoek, OVO000089 | Agentschap voor Natuur en Bos, OVO000090 | Vlaams Energie- en Klimaatagentschap, OVO000091 | Openbare Vlaamse Afvalstoffenmaatschappij, OVO000092 | Vlaamse Milieumaatschappij, OVO000094 | Vlaamse Landmaatschappij, OVO000095 | Milieu- en Natuurraad Vlaanderen, OVO000103 | Vlaamse Maatschappij voor Sociaal Wonen, OVO000104 | Onroerend Erfgoed, OVO000106 | Wonen in Vlaanderen, OVO000107 | Strategische adviesraad Ruimtelijke Ordening en Onroerend Erfgoed, OVO000146 | Eigen Vermogen Instituut voor Natuur- en Bosonderzoek, OVO001002 | Hoge Raad voor het Handhavingsbeleid, OVO003323 | Departement Omgeving,

Bezoekersregistratie: OVO001834 | Agentschap Facilitair Bedrijf,

Madame Gebruiker: OVO000096 | Departement MOW,

Madame Gebruiker: OVO000096 | Departement MOW,

Standaard autorisaties departement Omgeving (Ambtenaar): OVO003323 | Departement Omgeving,

WSE ServiceNow Gebruiker: OVO000076 | Departement WSE, OVO000079 | Syntra Vlaanderen, OVO000080 | ESF-Agentschap Vlaanderen,

WSE ServiceNow Gebruiker: OVO000076 | Departement WSE, OVO000079 | Syntra Vlaanderen, OVO000080 | ESF-Agentschap Vlaanderen,

Verkeersborden.Vlaanderen Gebruiker: OVO000098 | Agentschap Wegen en Verkeer,

AWV – Toegang AWV Applicaties: OVO000098 | Agentschap Wegen en Verkeer,

AWV – Toegang AWV Applicaties TeI: OVO000098 | Agentschap Wegen en Verkeer,

HFB Mobiel printen – Andere (niet-ambtenaren) Nieuw: OVO000034 | Toerisme Vlaanderen, OVO000091 | Openbare Vlaamse Afvalstoffenmaatschappij, OVO001726 | Vlaamse Stichting voor Verkeerskunde, OVO002949 | Digitaal Vlaanderen,

Digitaal Vlaanderen Intranet Gebruiker: OVO002949 | Digitaal Vlaanderen,

FMIS Palo Alto ODBC Gebruiker: OVO001834 | Agentschap Facilitair Bedrijf,

FMIS Palo Alto ODBC Gebruiker: OVO001834 | Agentschap Facilitair Bedrijf,

WVG Intranet Gebruiker: OVO000026 | Jobpunt (Vlaams Agentschap Recruitering en Selectie), OVO000029 | Departement FB, OVO000031 | Vlaamse Belastingdienst, OVO000032 | Departement Kanselarij en Buitenlandse Zaken, OVO000034 | Toerisme Vlaanderen, OVO000035 | Vlaams Agentschap voor Internationaal Ondernemen, OVO000038 | Departement EWI, OVO000039 | Agentschap Innoveren en Ondernemen, OVO000041 | Vlaamse Instelling voor Technologisch Onderzoek, OVO000042 | Fonds Wetenschappelijk Onderzoek, OVO000044 | ParticipatieMaatschappij Vlaanderen, OVO000049 | Departement OV, OVO000050 | Agentschap voor Onderwijsdiensten, OVO000053 | Agentschap voor Infrastructuur in het Onderwijs, OVO000054 | Vlaamse Onderwijsraad, OVO000056 | Departement WVG, OVO000058 | Opgroeien, OVO000059 | Zorg en Gezondheid, OVO000060 | Vlaams Agentschap voor Personen met een Handicap, OVO000062 | Psychiatrisch Zorgcentrum Geel, OVO000063 | Psychiatrisch Zorgcentrum Rekem, OVO000067 | Departement CJM, OVO000076 | Departement WSE, OVO000079 | Syntra Vlaanderen, OVO000080 | ESF-Agentschap Vlaanderen, OVO000089 | Agentschap voor Natuur en Bos, OVO000090 | Vlaams Energie- en Klimaatagentschap, OVO000092 | Vlaamse Milieumaatschappij, OVO000096 | Departement MOW, OVO000097 | Agentschap voor Maritieme Dienstverlening en Kust, OVO000098 | Agentschap Wegen en Verkeer, OVO000100 | Vlaamse Vervoermaatschappij De Lijn, OVO000104 | Onroerend Erfgoed, OVO000112 | De Vlaamse Waterweg, OVO000122 | Beheersmaatschappij Antwerpen Mobiel, OVO000237 | Vlaamse Havens, OVO001559 | De Werkvennootschap, OVO001831 | Dienst van de Bestuursrechtscollages, OVO001833 | Agentschap Overheidspersoneel, OVO001834 | Agentschap

Facilitair Bedrijf, OVO008643 | Vlaams Agentschap voor de Uitbetaling van Toelagen in het kader van het Gezinsbeleid, OVO036366 | Kabinet JAMBON, OVO036368 | Kabinet BROUNS, OVO036370 | Kabinet WEYTS, OVO036372 | Kabinet SOMERS, OVO036374 | Kabinet CREVITS, OVO036375 | Kabinet DALLE, OVO036376 | Kabinet DIEPENDAELE, OVO036377 | Kabinet DEMIR, OVO036378 | Kabinet PEETERS,

Catalogoog Dienstverlening Xperta: OVO000089 | Agentschap voor Natuur en Bos, OVO000092 | Vlaamse Milieumaatschappij, OVO000096 | Departement MOW, OVO000097 | Agentschap voor Maritieme Dienstverlening en Kust, OVO000098 | Agentschap Wegen en Verkeer, OVO000100 | Vlaamse Vervoermaatschappij De Lijn, OVO000104 | Onroerend Erfgoed, OVO000112 | De Vlaamse Waterweg, OVO000122 | Beheersmaatschappij Antwerpen Mobiel, OVO000237 | Vlaamse Havens, OVO001559 | De Werkvennootschap, OVO001600 | Luchthavenontwikkelingsmaatschappij Oostende-Brugge, OVO001601 | Luchthavenontwikkelingsmaatschappij Antwerpen,

Catalogoog Dienstverlening Xperta: OVO000089 | Agentschap voor Natuur en Bos, OVO000092 | Vlaamse Milieumaatschappij, OVO000096 | Departement MOW, OVO000097 | Agentschap voor Maritieme Dienstverlening en Kust, OVO000098 | Agentschap Wegen en Verkeer, OVO000100 | Vlaamse Vervoermaatschappij De Lijn, OVO000104 | Onroerend Erfgoed, OVO000112 | De Vlaamse Waterweg, OVO000122 | Beheersmaatschappij Antwerpen Mobiel, OVO000237 | Vlaamse Havens, OVO001559 | De Werkvennootschap, OVO001600 | Luchthavenontwikkelingsmaatschappij Oostende-Brugge, OVO001601 | Luchthavenontwikkelingsmaatschappij Antwerpen,

Intranet departement Omgeving Gebruiker: OVO003323 | Departement Omgeving,

Intranet departement Omgeving Gebruiker: OVO003323 | Departement Omgeving,

WVG Intranet Gebruiker: OVO000026 | Jobpunt (Vlaams Agentschap Recruitering en Selectie), OVO000029 | Departement FB, OVO000031 | Vlaamse Belastingdienst, OVO000032 | Departement Kanselarij en Buitenlandse Zaken, OVO000034 | Toerisme Vlaanderen, OVO000035 | Vlaams Agentschap voor Internationaal Ondernemen, OVO000038 | Departement EWI, OVO000039 | Agentschap Innoveren en Ondernemen, OVO000041 | Vlaamse Instelling voor Technologisch Onderzoek, OVO000042 | Fonds Wetenschappelijk Onderzoek, OVO000044 | ParticipatieMaatschappij Vlaanderen, OVO000049 | Departement OV, OVO000050 | Agentschap voor Onderwijsdiensten, OVO000053 | Agentschap voor Infrastructuur in het Onderwijs, OVO000054 | Vlaamse Onderwijsraad, OVO000056 | Departement WVG, OVO000058 | Opgroeien, OVO000059 | Zorg en Gezondheid, OVO000060 | Vlaams Agentschap voor Personen met een Handicap, OVO000062 | Psychiatrisch Zorgcentrum Geel, OVO000063 | Psychiatrisch Zorgcentrum Rekem, OVO000067 | Departement CJM, OVO000076 | Departement WSE, OVO000079 | Syntra Vlaanderen, OVO000080 | ESF-Agentschap Vlaanderen, OVO000089 | Agentschap voor Natuur en Bos, OVO000090 | Vlaams Energie- en Klimaatagentschap, OVO000092 | Vlaamse Milieumaatschappij, OVO000096 | Departement MOW, OVO000097 | Agentschap voor Maritieme Dienstverlening en Kust, OVO000098 | Agentschap Wegen en Verkeer, OVO000100 | Vlaamse Vervoermaatschappij De Lijn, OVO000104 | Onroerend Erfgoed, OVO000112 | De Vlaamse Waterweg, OVO000122 | Beheersmaatschappij Antwerpen Mobiel, OVO000237 | Vlaamse Havens, OVO001559 | De Werkvennootschap, OVO001831 | Dienst van de Bestuursrechtscollages, OVO001833 | Agentschap Overheidspersoneel, OVO001834 | Agentschap Facilitair Bedrijf, OVO008643 | Vlaams Agentschap voor de Uitbetaling van Toelagen in het kader van het Gezinsbeleid, OVO036366 | Kabinet JAMBON, OVO036368 | Kabinet BROUNS, OVO036370 | Kabinet WEYTS, OVO036372 | Kabinet SOMERS, OVO036374 | Kabinet CREVITS, OVO036375 | Kabinet DALLE, OVO036376 | Kabinet DIEPENDAELE, OVO036377 | Kabinet DEMIR, OVO036378 | Kabinet PEETERS, OVO049152 | Agentschap Justitie en Handhaving,

DBRC Intranet Gebruiker: OVO001831 | Dienst van de Bestuursrechtscolleges,

Serieregister Gebruiker: OVO000056 | Departement WVG, OVO003323 | Departement Omgeving, OVO049152 | Agentschap Justitie en Handhaving,

Kennisplatform Gebruiker: OVO000096 | Departement MOW, OVO000097 | Agentschap voor Maritieme Dienstverlening en Kust, OVO000098 | Agentschap Wegen en Verkeer, OVO000100 | Vlaamse Vervoermaatschappij De Lijn, OVO000112 | De Vlaamse Waterweg, OVO000122 | Beheersmaatschappij Antwerpen Mobiel, OVO001559 | De Werkvennootschap,

Kennisplatform Gebruiker: OVO000096 | Departement MOW, OVO000097 | Agentschap voor Maritieme Dienstverlening en Kust, OVO000098 | Agentschap Wegen en Verkeer, OVO000100 | Vlaamse Vervoermaatschappij De Lijn, OVO000112 | De Vlaamse Waterweg, OVO000122 | Beheersmaatschappij Antwerpen Mobiel, OVO001559 | De Werkvennootschap,

VLAIO Intranet Gebruiker: OVO000039 | Agentschap Innoveren en Ondernemen,

AZG Intranet Gebruiker: OVO000056 | Departement WVG, OVO000059 | Zorg en Gezondheid, OVO002949 | Digitaal Vlaanderen,

AZG Intranet Gebruiker: OVO000056 | Departement WVG, OVO000059 | Zorg en Gezondheid, OVO002949 | Digitaal Vlaanderen,

Intranet medewerker Vlaamse overheid: OVO000022 | Departement BZ, OVO000026 | Jobpunt (Vlaams Agentschap Recruitering en Selectie), OVO000029 | Departement FB, OVO000030 | Centrale Accounting, OVO000031 | Vlaamse Belastingdienst, OVO000035 | Vlaams Agentschap voor Internationaal Ondernemen, OVO000038 | Departement EWI, OVO000039 | Agentschap Innoveren en Ondernemen, OVO000041 | Vlaamse Instelling voor Technologisch Onderzoek, OVO000042 | Fonds Wetenschappelijk Onderzoek, OVO000043 | LIMBURGSE RECONVERSIE MAATSCHAPPIJ, OVO000044 | ParticipatieMaatschappij Vlaanderen, OVO000045 | Vlaamse Participatiemaatschappij, OVO000049 | Departement OV, OVO000050 | Agentschap voor Onderwijsdiensten, OVO000053 | Agentschap voor Infrastructuur in het Onderwijs, OVO000054 | Vlaamse Onderwijsraad, OVO000056 | Departement WVG, OVO000057 | Inspectie Welzijn, Volksgezondheid en Gezin, OVO000058 | Opgroeien, OVO000059 | Zorg en Gezondheid, OVO000060 | Vlaams Agentschap voor Personen met een Handicap, OVO000061 | Opgroeien regie, OVO000062 | Psychiatrisch Zorgcentrum Geel, OVO000063 | Psychiatrisch Zorgcentrum Rekem, OVO000070 | SPORT VLAANDEREN, OVO000071 | Vlaamse Regulator voor de Media, OVO000073 | Vlaamse Radio en Televisie VRT, OVO000076 | Departement WSE, OVO000078 | Vlaamse Dienst voor Arbeidsbemiddeling en Beroepsopleiding, OVO000079 | Syntra Vlaanderen, OVO000080 | ESF-Agentschap Vlaanderen, OVO000082 | Departement LV, OVO000083 | Agentschap voor Landbouw en Visserij, OVO000084 | Instituut voor Landbouw- en Visserijonderzoek, OVO000086 | Strategische AdviesRaad LV, OVO000088 | Instituut voor Natuur- en Bosonderzoek, OVO000089 | Agentschap voor Natuur en Bos, OVO000090 | Vlaams Energie- en Klimaatagentschap, OVO000091 | Openbare Vlaamse Afvalstoffenmaatschappij, OVO000092 | Vlaamse Milieumaatschappij, OVO000093 | Vlaamse Regulator voor de Energie- en de Gasmarkt, OVO000094 | Vlaamse Landmaatschappij, OVO000095 | Milieu- en Natuurraad Vlaanderen, OVO000096 | Departement MOW, OVO000097 | Agentschap voor Maritieme Dienstverlening en Kust, OVO000098 | Agentschap Wegen en Verkeer, OVO000100 | Vlaamse Vervoermaatschappij De Lijn, OVO000103 | Vlaamse Maatschappij voor Sociaal Wonen, OVO000104 | Onroerend Erfgoed, OVO000106 | Wonen in Vlaanderen, OVO000107 | Strategische adviesraad Ruimtelijke Ordening en Onroerend Erfgoed, OVO000108 | Vlaamse Woonraad, OVO000109 | GO! Gemeenschaps Onderwijs, OVO000111 | De Watergroep, OVO000112 | De Vlaamse

Waterweg, OVO000122 | Beheersmaatschappij Antwerpen Mobiel, OVO000146 | Eigen Vermogen Instituut voor Natuur- en Bosonderzoek, OVO000147 | Eigen Vermogen Instituut voor Landbouw- en Visserijonderzoek, OVO000157 | Vlaamse Interuniversitaire Raad, OVO000158 | Vlaamse Hogescholenraad, OVO000174 | Literatuur Vlaanderen, OVO000175 | Vlaams Audiovisueel Fonds, OVO000182 | Koninklijke Vlaamse Academie van België voor Wetenschappen en Kunsten, OVO000184 | Koninklijke Academie voor Nederlandse Taal- en Letterkunde, OVO000237 | Vlaamse Havens, OVO000474 | Vlaams Centrum Voor Agro-en Visserijmarketing, OVO000617 | Vlaams Parlement, OVO000733 | Vlaams EnergieBedrijf, OVO000795 | Vlaamse Kinderrechtencommissariaat, OVO000796 | Ombudsdienst Vlaams Parlement, OVO000832 | Inspectie van Financiën, OVO000984 | Milieuhandhavingscollege, OVO001002 | Hoge Raad voor het Handhavingsbeleid, OVO001151 | Vlaamse Gemeenschapscommissie, OVO001523 | Plantentuin Meise, OVO001559 | De Werkvennootschap, OVO001561 | School Invest, OVO001565 | Technopolis, OVO001600 | Luchthavenontwikkelingsmaatschappij Oostende-Brugge, OVO001601 | Luchthavenontwikkelingsmaatschappij Antwerpen, OVO001651 | Koninklijk Museum voor Schone Kunsten Antwerpen, OVO001726 | Vlaamse Stichting voor Verkeerskunde, OVO001831 | Dienst van de Bestuursrechtscollages, OVO001832 | Audit Vlaanderen, OVO001833 | Agentschap Overheidspersoneel, OVO001834 | Agentschap Facilitair Bedrijf, OVO001841 | De Rand, OVO001842 | Muntpunt, OVO001843 | Toegankelijk Vlaanderen, OVO001846 | Agentschap Integratie en Inburgering, OVO001847 | de Sociaal-Economische Raad van Vlaanderen, OVO001951 | Agentschap voor Hoger Onderwijs, Volwassenenonderwijs, Kwalificaties en Studietoelagen, OVO002333 | Viapass, OVO002410 | Onderwijsinspectie, OVO002411 | Vlaams Agentschap voor Samenwerking rond Gegevensdeling tussen de Actoren in de Zorg, OVO002949 | Digitaal Vlaanderen, OVO003323 | Departement Omgeving, OVO003327 | CultuurConnect, OVO003745 | Vlaamse Hoge Handhavingsraad voor Ruimte en Milieu, OVO003924 | Sectoraal partnerschap autosector en aanverwante sectoren, OVO003925 | Sectoraal partnerschap bouw, OVO003926 | Sectoraal partnerschap chemie, kunststoffen en life sciences, OVO003927 | Sectoraal partnerschap elektriciens : installatie en distributie, OVO003928 | Sectoraal partnerschap groene sectoren, OVO003929 | Sectoraal partnerschap kappers - fitness - schoonheidszorgen, OVO003930 | Sectoraal partnerschap horeca, OVO003931 | Sectoraal partnerschap houtsectoren, OVO003932 | Sectoraal partnerschap social profit, OVO003933 | Sectoraal partnerschap textielverzorging, OVO003934 | Sectoraal partnerschap voedingsindustrie, OVO003935 | Sectoraal partnerschap lokale besturen, OVO003936 | Sectoraal partnerschap transport, logistiek en grondafhandeling op luchthavens, OVO003937 | Sectoraal partnerschap kleding en confectie, OVO003938 | Sectoraal partnerschap technologische industrie, OVO003939 | Sectoraal partnerschap textiel, OVO003955 | Sectoraal Partnerschap Verkoop en Marketing, OVO004224 | De Ambrassade, OVO008456 | Intercommunale maatschappij Opera voor Vlaanderen, OVO008643 | Vlaams Agentschap voor de Uitbetaling van Toelagen in het kader van het Gezinsbeleid, OVO028729 | Selectiecommissie Vlaamse overheid, OVO028730 | Selectiecommissie gemeenten, OVO028731 | Selectiecommissie provincies, OVO036366 | Kabinet JAMBON, OVO036368 | Kabinet BROUNS, OVO036370 | Kabinet WEYTS, OVO036372 | Kabinet SOMERS, OVO036374 | Kabinet CREVITS, OVO036375 | Kabinet DALLE, OVO036376 | Kabinet DIEPENDAELE, OVO036377 | Kabinet DEMIR, OVO036378 | Kabinet PEETERS, OVO039309 | Sectoraal partnerschap binnenvaart, OVO047590 | Sectoraal partnerschap grafische sector en papier- en kartonbewerkende sector, OVO049152 | Agentschap Justitie en Handhaving,

Intranet medewerker Vlaamse overheid: OVO000022 | Departement BZ, OVO000026 | Jobpunt (Vlaams Agentschap Recruitering en Selectie), OVO000029 | Departement FB, OVO000030 | Centrale Accounting, OVO000031 | Vlaamse Belastingdienst, OVO000035 | Vlaams Agentschap voor Internationaal Ondernemen, OVO000038 | Departement EWI, OVO000039 | Agentschap Innoveren en Ondernemen, OVO000041 | Vlaamse Instelling voor Technologisch Onderzoek, OVO000042 | Fonds Wetenschappelijk Onderzoek, OVO000043 | LIMBURGSE RECONVERSIE MAATSCHAPPIJ, OVO000044 | ParticipatieMaatschappij Vlaanderen, OVO000045 | Vlaamse Participatiemaatschappij, OVO000049 | Departement OV, OVO000050 | Agentschap voor Onderwijsdiensten, OVO000053 | Agentschap voor Infrastructuur in het Onderwijs, OVO000054 | Vlaamse

Onderwijsraad, OVO000056 | Departement WVG, OVO000057 | Inspectie Welzijn, Volksgezondheid en Gezin, OVO000058 | Opgroeien, OVO000059 | Zorg en Gezondheid, OVO000060 | Vlaams Agentschap voor Personen met een Handicap, OVO000061 | Opgroeien regie, OVO000062 | Psychiatrisch Zorgcentrum Geel, OVO000063 | Psychiatrisch Zorgcentrum Rekem, OVO000070 | SPORT VLAANDEREN, OVO000071 | Vlaamse Regulator voor de Media, OVO000073 | Vlaamse Radio en Televisie VRT, OVO000076 | Departement WSE, OVO000078 | Vlaamse Dienst voor Arbeidsbemiddeling en Beroepsopleiding, OVO000079 | Syntra Vlaanderen, OVO000080 | ESF-Agentschap Vlaanderen, OVO000082 | Departement LV, OVO000083 | Agentschap voor Landbouw en Visserij, OVO000084 | Instituut voor Landbouw- en Visserijonderzoek, OVO000086 | Strategische AdviesRaad LV, OVO000088 | Instituut voor Natuur- en Bosonderzoek, OVO000089 | Agentschap voor Natuur en Bos, OVO000090 | Vlaams Energie- en Klimaatagentschap, OVO000091 | Openbare Vlaamse Afvalstoffenmaatschappij, OVO000092 | Vlaamse Milieumaatschappij, OVO000093 | Vlaamse Regulator voor de Energie- en de Gasmarkt, OVO000094 | Vlaamse Landmaatschappij, OVO000095 | Milieu- en Natuurraad Vlaanderen, OVO000096 | Departement MOW, OVO000097 | Agentschap voor Maritieme Dienstverlening en Kust, OVO000098 | Agentschap Wegen en Verkeer, OVO000100 | Vlaamse Vervoermaatschappij De Lijn, OVO000103 | Vlaamse Maatschappij voor Sociaal Wonen, OVO000104 | Onroerend Erfgoed, OVO000106 | Wonen in Vlaanderen, OVO000107 | Strategische adviesraad Ruimtelijke Ordening en Onroerend Erfgoed, OVO000108 | Vlaamse Woonraad, OVO000109 | GO! Gemeenschaps Onderwijs, OVO000111 | De Watergroep, OVO000112 | De Vlaamse Waterweg, OVO000122 | Beheersmaatschappij Antwerpen Mobiel, OVO000146 | Eigen Vermogen Instituut voor Natuur- en Bosonderzoek, OVO000147 | Eigen Vermogen Instituut voor Landbouw- en Visserijonderzoek, OVO000157 | Vlaamse Interuniversitaire Raad, OVO000158 | Vlaamse Hogescholenraad, OVO000174 | Literatuur Vlaanderen, OVO000175 | Vlaams Audiovisueel Fonds, OVO000182 | Koninklijke Vlaamse Academie van België voor Wetenschappen en Kunsten, OVO000184 | Koninklijke Academie voor Nederlandse Taal- en Letterkunde, OVO000237 | Vlaamse Havens, OVO000474 | Vlaams Centrum Voor Agro-en Visserijmarketing, OVO000617 | Vlaams Parlement, OVO000733 | Vlaams EnergieBedrijf, OVO000795 | Vlaamse Kinderrechtencommissariaat, OVO000796 | Ombudsdienst Vlaams Parlement, OVO000832 | Inspectie van Financiën, OVO000984 | Milieuhandavingscollege, OVO001002 | Hoge Raad voor het Handhavingsbeleid, OVO001151 | Vlaamse Gemeenschapscommissie, OVO001523 | Plantentuin Meise, OVO001559 | De Werkvennootschap, OVO001561 | School Invest, OVO001565 | Technopolis, OVO001600 | Luchthavenontwikkelingsmaatschappij Oostende-Brugge, OVO001601 | Luchthavenontwikkelingsmaatschappij Antwerpen, OVO001651 | Koninklijk Museum voor Schone Kunsten Antwerpen, OVO001726 | Vlaamse Stichting voor Verkeerskunde, OVO001831 | Dienst van de Bestuursrechtscollages, OVO001832 | Audit Vlaanderen, OVO001833 | Agentschap Overheidspersoneel, OVO001834 | Agentschap Facilitair Bedrijf, OVO001841 | De Rand, OVO001842 | Muntpunt, OVO001843 | Toegankelijk Vlaanderen, OVO001846 | Agentschap Integratie en Inburgering, OVO001847 | de Sociaal-Economische Raad van Vlaanderen, OVO001951 | Agentschap voor Hoger Onderwijs, Volwassenenonderwijs, Kwalificaties en Studietoelagen, OVO002333 | Viapass, OVO002410 | Onderwijsinspectie, OVO002411 | Vlaams Agentschap voor Samenwerking rond Gegevensdeling tussen de Actoren in de Zorg, OVO002949 | Digitaal Vlaanderen, OVO003323 | Departement Omgeving, OVO003327 | CultuurConnect, OVO003745 | Vlaamse Hoge Handhavingsraad voor Ruimte en Milieu, OVO003924 | Sectoraal partnerschap autosector en aanverwante sectoren, OVO003925 | Sectoraal partnerschap bouw, OVO003926 | Sectoraal partnerschap chemie, kunststoffen en life sciences, OVO003927 | Sectoraal partnerschap elektriciens : installatie en distributie, OVO003928 | Sectoraal partnerschap groene sectoren, OVO003929 | Sectoraal partnerschap kappers - fitness - schoonheidszorgen, OVO003930 | Sectoraal partnerschap horeca, OVO003931 | Sectoraal partnerschap houtsectoren, OVO003932 | Sectoraal partnerschap social profit, OVO003933 | Sectoraal partnerschap textielverzorging, OVO003934 | Sectoraal partnerschap voedingsindustrie, OVO003935 | Sectoraal partnerschap lokale besturen, OVO003936 | Sectoraal partnerschap transport, logistiek en grondafhandeling op luchthavens, OVO003937 | Sectoraal partnerschap kleding en confectie, OVO003938 | Sectoraal partnerschap technologische industrie, OVO003939 | Sectoraal partnerschap textiel, OVO003955 | Sectoraal Partnerschap Verkoop en Marketing, OVO004224

| De Ambrassade, OVO008456 | Intercommunale maatschappij Opera voor Vlaanderen, OVO008643 | Vlaams Agentschap voor de Uitbetaling van Toelagen in het kader van het Gezinsbeleid, OVO028729 | Selectiecommissie Vlaamse overheid, OVO028730 | Selectiecommissie gemeenten, OVO028731 | Selectiecommissie provincies, OVO036366 | Kabinet JAMBON, OVO036368 | Kabinet BROUNS, OVO036370 | Kabinet WEYTS, OVO036372 | Kabinet SOMERS, OVO036374 | Kabinet CREVITS, OVO036375 | Kabinet DALLE, OVO036376 | Kabinet DIEPENDAELE, OVO036377 | Kabinet DEMIR, OVO036378 | Kabinet PEETERS, OVO039309 | Sectoraal partnerschap binnenvaart, OVO047590 | Sectoraal partnerschap grafische sector en papier- en kartonbewerkende sector,

Kenniscentrum Bouw Gebruiker: OVO001834 | Agentschap Facilitair Bedrijf,

Kenniscentrum Bouw Gebruiker: OVO001834 | Agentschap Facilitair Bedrijf,

Forum Energiedataplatform Gebruiker: OVO000090 | Vlaams Energie- en Klimaatagentschap,

AD login (Active Directory): OVO000059 | Zorg en Gezondheid,

Serieregister Gebruiker: OVO000056 | Departement WVG,

Lunchbox Gebruiker: OVO000022 | Departement BZ, OVO000026 | Jobpunt (Vlaams Agentschap Recruiting en Selectie), OVO000029 | Departement FB, OVO000030 | Centrale Accounting, OVO000031 | Vlaamse Belastingdienst, OVO000032 | Departement Kanselarij en Buitenlandse Zaken, OVO000034 | Toerisme Vlaanderen, OVO000035 | Vlaams Agentschap voor Internationaal Ondernemen, OVO000038 | Departement EWI, OVO000039 | Agentschap Innoveren en Ondernemen, OVO000041 | Vlaamse Instelling voor Technologisch Onderzoek, OVO000042 | Fonds Wetenschappelijk Onderzoek, OVO000044 | ParticipatieMaatschappij Vlaanderen, OVO000045 | Vlaamse Participatiemaatschappij, OVO000049 | Departement OV, OVO000050 | Agentschap voor Onderwijsdiensten, OVO000053 | Agentschap voor Infrastructuur in het Onderwijs, OVO000054 | Vlaamse Onderwijsraad, OVO000056 | Departement WVG, OVO000057 | Inspectie Welzijn, Volksgezondheid en Gezin, OVO000058 | Opgroeien, OVO000059 | Zorg en Gezondheid, OVO000060 | Vlaams Agentschap voor Personen met een Handicap, OVO000061 | Opgroeien regie, OVO000062 | Psychiatrisch Zorgcentrum Geel, OVO000063 | Psychiatrisch Zorgcentrum Rekem, OVO000067 | Departement CJM, OVO000070 | SPORT VLAANDEREN, OVO000071 | Vlaamse Regulator voor de Media, OVO000073 | Vlaamse Radio en Televisie VRT, OVO000076 | Departement WSE, OVO000078 | Vlaamse Dienst voor Arbeidsbemiddeling en Beroepsopleiding, OVO000079 | Syntra Vlaanderen, OVO000080 | ESF-Agentschap Vlaanderen, OVO000082 | Departement LV, OVO000083 | Agentschap voor Landbouw en Visserij, OVO000084 | Instituut voor Landbouw- en Visserijonderzoek, OVO000086 | Strategische AdviesRaad LV, OVO000088 | Instituut voor Natuur- en Bosonderzoek, OVO000089 | Agentschap voor Natuur en Bos, OVO000090 | Vlaams Energie- en Klimaatagentschap, OVO000091 | Openbare Vlaamse Afvalstoffenmaatschappij, OVO000092 | Vlaamse Milieumaatschappij, OVO000093 | Vlaamse Regulator voor de Energie- en de Gasmarkt, OVO000094 | Vlaamse Landmaatschappij, OVO000095 | Milieu- en Natuurraad Vlaanderen, OVO000096 | Departement MOW, OVO000097 | Agentschap voor Maritieme Dienstverlening en Kust, OVO000098 | Agentschap Wegen en Verkeer, OVO000100 | Vlaamse Vervoermaatschappij De Lijn, OVO000103 | Vlaamse Maatschappij voor Sociaal Wonen, OVO000104 | Onroerend Erfgoed, OVO000106 | Wonen in Vlaanderen, OVO000107 | Strategische adviesraad Ruimtelijke Ordening en Onroerend Erfgoed, OVO000108 | Vlaamse Woonraad, OVO000109 | GO! Gemeenschaps Onderwijs, OVO000111 | De Watergroep, OVO000112 | De Vlaamse Waterweg, OVO000122 | Beheersmaatschappij Antwerpen Mobiel, OVO000146 | Eigen Vermogen Instituut voor Natuur- en Bosonderzoek, OVO000147 | Eigen Vermogen Instituut voor Landbouw- en Visserijonderzoek, OVO000158 | Vlaamse Hogescholenraad,

OVO000174 | Literatuur Vlaanderen, OVO000175 | Vlaams Audiovisueel Fonds, OVO000182 | Koninklijke Vlaamse Academie van België voor Wetenschappen en Kunsten, OVO000184 | Koninklijke Academie voor Nederlandse Taal- en Letterkunde, OVO000237 | Vlaamse Havens, OVO000474 | Vlaams Centrum Voor Agro-en Visserijmarketing, OVO000617 | Vlaams Parlement, OVO000733 | Vlaams EnergieBedrijf, OVO000795 | Vlaamse Kinderrechtencommissariaat, OVO000796 | Ombudsdienst Vlaams Parlement, OVO000832 | Inspectie van Financiën, OVO000984 | Milieuhandavingscollege, OVO001002 | Hoge Raad voor het Handhavingsbeleid, OVO001559 | De Werkvennootschap, OVO001561 | School Invest, OVO001600 | Luchthavenontwikkelingsmaatschappij Oostende-Brugge, OVO001601 | Luchthavenontwikkelingsmaatschappij Antwerpen, OVO001651 | Koninklijk Museum voor Schone Kunsten Antwerpen, OVO001831 | Dienst van de Bestuursrechtscolleges, OVO001832 | Audit Vlaanderen, OVO001833 | Agentschap Overheidspersoneel, OVO001834 | Agentschap Facilitair Bedrijf, OVO001835 | Agentschap Binnenlands Bestuur, OVO001841 | De Rand, OVO001842 | Muntpunt, OVO001843 | Toegankelijk Vlaanderen, OVO001846 | Agentschap Integratie en Inburgering, OVO001847 | de Sociaal-Economische Raad van Vlaanderen, OVO001951 | Agentschap voor Hoger Onderwijs, Volwassenenonderwijs, Kwalificaties en Studietoelagen, OVO002333 | Viapass, OVO002410 | Onderwijsinspectie, OVO002411 | Vlaams Agentschap voor Samenwerking rond Gegevensdeling tussen de Actoren in de Zorg, OVO002949 | Digitaal Vlaanderen, OVO003323 | Departement Omgeving, OVO003745 | Vlaamse Hoge Handhavingsraad voor Ruimte en Milieu, OVO004224 | De Ambrassade, OVO008456 | Intercommunale maatschappij Opera voor Vlaanderen, OVO008643 | Vlaams Agentschap voor de Uitbetaling van Toelagen in het kader van het Gezinsbeleid, OVO036366 | Kabinet JAMBON, OVO036368 | Kabinet BROUNS, OVO036370 | Kabinet WEYTS, OVO036372 | Kabinet SOMERS, OVO036374 | Kabinet CREVITS, OVO036375 | Kabinet DALLE, OVO036376 | Kabinet DIEPENDAELE, OVO036377 | Kabinet DEMIR, OVO036378 | Kabinet PEETERS, OVO049152 | Agentschap Justitie en Handhaving,

Lunchbox Gebruiker: OVO000022 | Departement BZ, OVO000026 | Jobpunt (Vlaams Agentschap Recruitering en Selectie), OVO000029 | Departement FB, OVO000030 | Centrale Accounting, OVO000031 | Vlaamse Belastingdienst, OVO000032 | Departement Kanselarij en Buitenlandse Zaken, OVO000034 | Toerisme Vlaanderen, OVO000035 | Vlaams Agentschap voor Internationaal Ondernemen, OVO000038 | Departement EWI, OVO000039 | Agentschap Innoveren en Ondernemen, OVO000041 | Vlaamse Instelling voor Technologisch Onderzoek, OVO000042 | Fonds Wetenschappelijk Onderzoek, OVO000044 | ParticipatieMaatschappij Vlaanderen, OVO000045 | Vlaamse Participatiemaatschappij, OVO000049 | Departement OV, OVO000050 | Agentschap voor Onderwijsdiensten, OVO000053 | Agentschap voor Infrastructuur in het Onderwijs, OVO000054 | Vlaamse Onderwijsraad, OVO000056 | Departement WVG, OVO000057 | Inspectie Welzijn, Volksgezondheid en Gezin, OVO000058 | Opgroeien, OVO000059 | Zorg en Gezondheid, OVO000060 | Vlaams Agentschap voor Personen met een Handicap, OVO000061 | Opgroeien regie, OVO000062 | Psychiatrisch Zorgcentrum Geel, OVO000063 | Psychiatrisch Zorgcentrum Rekem, OVO000067 | Departement CJM, OVO000070 | SPORT VLAANDEREN, OVO000071 | Vlaamse Regulator voor de Media, OVO000073 | Vlaamse Radio en Televisie VRT, OVO000076 | Departement WSE, OVO000078 | Vlaamse Dienst voor Arbeidsbemiddeling en Beroepsopleiding, OVO000079 | Syntra Vlaanderen, OVO000080 | ESF-Agentschap Vlaanderen, OVO000082 | Departement LV, OVO000083 | Agentschap voor Landbouw en Visserij, OVO000084 | Instituut voor Landbouw- en Visserijonderzoek, OVO000086 | Strategische AdviesRaad LV, OVO000088 | Instituut voor Natuur- en Bosonderzoek, OVO000089 | Agentschap voor Natuur en Bos, OVO000090 | Vlaams Energie- en Klimaatagentschap, OVO000091 | Openbare Vlaamse Afvalstoffenmaatschappij, OVO000092 | Vlaamse Milieumaatschappij, OVO000093 | Vlaamse Regulator voor de Energie- en de Gasmarkt, OVO000094 | Vlaamse Landmaatschappij, OVO000095 | Milieu- en Natuurraad Vlaanderen, OVO000096 | Departement MOW, OVO000097 | Agentschap voor Maritieme Dienstverlening en Kust, OVO000098 | Agentschap Wegen en Verkeer, OVO000100 | Vlaamse Vervoermaatschappij De Lijn, OVO000103 | Vlaamse Maatschappij voor Sociaal Wonen, OVO000104 | Onroerend Erfgoed, OVO000106 | Wonen in Vlaanderen, OVO000107 | Strategische adviesraad Ruimtelijke

Ordering en Onroerend Erfgoed, OVO000108 | Vlaamse Woonraad, OVO000109 | GO! Gemeenschaps Onderwijs, OVO000111 | De Watergroep, OVO000112 | De Vlaamse Waterweg, OVO000122 | Beheersmaatschappij Antwerpen Mobiel, OVO000146 | Eigen Vermogen Instituut voor Natuur- en Bosonderzoek, OVO000147 | Eigen Vermogen Instituut voor Landbouw- en Visserijonderzoek, OVO000158 | Vlaamse Hogescholenraad, OVO000174 | Literatuur Vlaanderen, OVO000175 | Vlaams Audiovisueel Fonds, OVO000182 | Koninklijke Vlaamse Academie van België voor Wetenschappen en Kunsten, OVO000184 | Koninklijke Academie voor Nederlandse Taal- en Letterkunde, OVO000237 | Vlaamse Havens, OVO000474 | Vlaams Centrum Voor Agro-en Visserijmarketing, OVO000617 | Vlaams Parlement, OVO000733 | Vlaams EnergieBedrijf, OVO000795 | Vlaamse Kinderrechtencommissariaat, OVO000796 | Ombudsdienst Vlaams Parlement, OVO000832 | Inspectie van Financiën, OVO000984 | Milieuhandhavingscollege, OVO001002 | Hoge Raad voor het Handhavingsbeleid, OVO001559 | De Werkvennootschap, OVO001561 | School Invest, OVO001600 | Luchthavenontwikkelingsmaatschappij Oostende-Brugge, OVO001601 | Luchthavenontwikkelingsmaatschappij Antwerpen, OVO001651 | Koninklijk Museum voor Schone Kunsten Antwerpen, OVO001831 | Dienst van de Bestuursrechtscollages, OVO001832 | Audit Vlaanderen, OVO001833 | Agentschap Overheidspersoneel, OVO001834 | Agentschap Facilitair Bedrijf, OVO001835 | Agentschap Binnenlands Bestuur, OVO001841 | De Rand, OVO001842 | Muntpunt, OVO001843 | Toegankelijk Vlaanderen, OVO001846 | Agentschap Integratie en Inburgering, OVO001847 | de Sociaal-Economische Raad van Vlaanderen, OVO001951 | Agentschap voor Hoger Onderwijs, Volwassenenonderwijs, Kwalificaties en Studietoelagen, OVO002333 | Viapass, OVO002410 | Onderwijsinspectie, OVO002411 | Vlaams Agentschap voor Samenwerking rond Gegevensdeling tussen de Actoren in de Zorg, OVO002949 | Digitaal Vlaanderen, OVO003323 | Departement Omgeving, OVO003745 | Vlaamse Hoge Handhavingsraad voor Ruimte en Milieu, OVO004224 | De Ambrassade, OVO008456 | Intercommunale maatschappij Opera voor Vlaanderen, OVO008643 | Vlaams Agentschap voor de Uitbetaling van Toelagen in het kader van het Gezinsbeleid, OVO036366 | Kabinet JAMBON, OVO036368 | Kabinet BROUNS, OVO036370 | Kabinet WEYTS, OVO036372 | Kabinet SOMERS, OVO036374 | Kabinet CREVITS, OVO036375 | Kabinet DALLE, OVO036376 | Kabinet DIEPENDAELE, OVO036377 | Kabinet DEMIR, OVO036378 | Kabinet PEETERS, OVO049152 | Agentschap Justitie en Handhaving,

ABB OrganisatiePortaal Gebruiker: OVO001835 | Agentschap Binnenlands Bestuur,

Digitaal Vlaanderen Atlassian Stack Gebruiker: OVO002949 | Digitaal Vlaanderen,

Digitaal Vlaanderen Atlassian Stack Gebruiker: OVO002949 | Digitaal Vlaanderen,

Mercator Gebruiker: OVO000088 | Instituut voor Natuur- en Bosonderzoek, OVO000089 | Agentschap voor Natuur en Bos, OVO000090 | Vlaams Energie- en Klimaatagentschap, OVO000091 | Openbare Vlaamse Afvalstoffenmaatschappij, OVO000092 | Vlaamse Milieumaatschappij, OVO000094 | Vlaamse Landmaatschappij, OVO000095 | Milieu- en Natuurraad Vlaanderen, OVO000103 | Vlaamse Maatschappij voor Sociaal Wonen, OVO000104 | Onroerend Erfgoed, OVO000106 | Wonen in Vlaanderen, OVO000107 | Strategische adviesraad Ruimtelijke Ordening en Onroerend Erfgoed, OVO000146 | Eigen Vermogen Instituut voor Natuur- en Bosonderzoek, OVO001002 | Hoge Raad voor het Handhavingsbeleid, OVO003323 | Departement Omgeving,

VLAIO Intranet Gebruiker: OVO000039 | Agentschap Innoveren en Ondernemen,

Handtekenmap: OVO000039 | Agentschap Innoveren en Ondernemen,

VLAIO TOPdesk Gebruiker: OVO000039 | Agentschap Innoveren en Ondernemen,

VLAIO TOPdesk Gebruiker: OVO000039 | Agentschap Innoveren en Ondernemen,

Digitaal Vlaanderen ServiceNow Gebruiker: OVO000022 | Departement BZ, OVO000026 | Jobpunt (Vlaams Agentschap Recruitering en Selectie), OVO000029 | Departement FB, OVO000030 | Centrale Accounting, OVO000031 | Vlaamse Belastingdienst, OVO000032 | Departement Kanselarij en Buitenlandse Zaken, OVO000034 | Toerisme Vlaanderen, OVO000035 | Vlaams Agentschap voor Internationaal Ondernemen, OVO000038 | Departement EWI, OVO000039 | Agentschap Innoveren en Ondernemen, OVO000041 | Vlaamse Instelling voor Technologisch Onderzoek, OVO000042 | Fonds Wetenschappelijk Onderzoek, OVO000043 | LIMBURGSE RECONVERSIE MAATSCHAPPIJ, OVO000044 | ParticipatieMaatschappij Vlaanderen, OVO000045 | Vlaamse Participatiemaatschappij, OVO000049 | Departement OV, OVO000050 | Agentschap voor Onderwijsdiensten, OVO000053 | Agentschap voor Infrastructuur in het Onderwijs, OVO000054 | Vlaamse Onderwijsraad, OVO000056 | Departement WVG, OVO000057 | Inspectie Welzijn, Volksgezondheid en Gezin, OVO000058 | Opgroeien, OVO000059 | Zorg en Gezondheid, OVO000060 | Vlaams Agentschap voor Personen met een Handicap, OVO000061 | Opgroeien regie, OVO000062 | Psychiatrisch Zorgcentrum Geel, OVO000063 | Psychiatrisch Zorgcentrum Rekem, OVO000067 | Departement CJM, OVO000070 | SPORT VLAANDEREN, OVO000071 | Vlaamse Regulator voor de Media, OVO000073 | Vlaamse Radio en Televisie VRT, OVO000076 | Departement WSE, OVO000078 | Vlaamse Dienst voor Arbeidsbemiddeling en Beroepsopleiding, OVO000079 | Syntra Vlaanderen, OVO000080 | ESF-Agentschap Vlaanderen, OVO000082 | Departement LV, OVO000083 | Agentschap voor Landbouw en Visserij, OVO000084 | Instituut voor Landbouw- en Visserijonderzoek, OVO000086 | Strategische AdviesRaad LV, OVO000088 | Instituut voor Natuur- en Bosonderzoek, OVO000089 | Agentschap voor Natuur en Bos, OVO000090 | Vlaams Energie- en Klimaatagentschap, OVO000091 | Openbare Vlaamse Afvalstoffenmaatschappij, OVO000093 | Vlaamse Regulator voor de Energie- en de Gasmarkt, OVO000094 | Vlaamse Landmaatschappij, OVO000095 | Milieu- en Natuurraad Vlaanderen, OVO000096 | Departement MOW, OVO000097 | Agentschap voor Maritieme Dienstverlening en Kust, OVO000098 | Agentschap Wegen en Verkeer, OVO000100 | Vlaamse Vervoermaatschappij De Lijn, OVO000103 | Vlaamse Maatschappij voor Sociaal Wonen, OVO000104 | Onroerend Erfgoed, OVO000106 | Wonen in Vlaanderen, OVO000107 | Strategische adviesraad Ruimtelijke Ordening en Onroerend Erfgoed, OVO000108 | Vlaamse Woonraad, OVO000109 | GO! Gemeenschaps Onderwijs, OVO000111 | De Watergroep, OVO000112 | De Vlaamse Waterweg, OVO000122 | Beheersmaatschappij Antwerpen Mobiel, OVO000146 | Eigen Vermogen Instituut voor Natuur- en Bosonderzoek, OVO000147 | Eigen Vermogen Instituut voor Landbouw- en Visserijonderzoek, OVO000157 | Vlaamse Interuniversitaire Raad, OVO000158 | Vlaamse Hogescholenraad, OVO000174 | Literatuur Vlaanderen, OVO000175 | Vlaams Audiovisueel Fonds, OVO000182 | Koninklijke Vlaamse Academie van België voor Wetenschappen en Kunsten, OVO000184 | Koninklijke Academie voor Nederlandse Taal- en Letterkunde, OVO000236 | Vlaams Instituut voor de Zee, OVO000237 | Vlaamse Havens, OVO000474 | Vlaams Centrum Voor Agro-en Visserijmarketing, OVO000617 | Vlaams Parlement, OVO000733 | Vlaams EnergieBedrijf, OVO000795 | Vlaamse Kinderrechtencommissariaat, OVO000796 | Ombudsdienst Vlaams Parlement, OVO000832 | Inspectie van Financiën, OVO000984 | Milieuhandhavingscollege, OVO001002 | Hoge Raad voor het Handhavingsbeleid, OVO001151 | Vlaamse Gemeenschapscommissie, OVO001523 | Plantentuin Meise, OVO001559 | De Werkvennootschap, OVO001561 | School Invest, OVO001565 | Technopolis, OVO001600 | Luchthavenontwikkelingsmaatschappij Oostende-Brugge, OVO001601 | Luchthavenontwikkelingsmaatschappij Antwerpen, OVO001651 | Koninklijk Museum voor Schone Kunsten Antwerpen, OVO001726 | Vlaamse Stichting voor Verkeerskunde, OVO001831 | Dienst van de Bestuursrechtscollages, OVO001832 | Audit Vlaanderen, OVO001833 | Agentschap Overheidspersoneel, OVO001834 | Agentschap Facilitair Bedrijf, OVO001835 | Agentschap Binnenlands Bestuur, OVO001841 | De Rand, OVO001842 | Muntpunt, OVO001843 | Toegankelijk Vlaanderen,

OVO001846 | Agentschap Integratie en Inburgering, OVO001847 | de Sociaal-Economische Raad van Vlaanderen, OVO001951 | Agentschap voor Hoger Onderwijs, Volwassenenonderwijs, Kwalificaties en Studietoelagen, OVO002333 | Viapass, OVO002410 | Onderwijsinspectie, OVO002411 | Vlaams Agentschap voor Samenwerking rond Gegevensdeling tussen de Actoren in de Zorg, OVO002949 | Digitaal Vlaanderen, OVO003323 | Departement Omgeving, OVO003327 | CultuurConnect, OVO003745 | Vlaamse Hoge Handhavingsraad voor Ruimte en Milieu, OVO003924 | Sectoraal partnerschap autosector en aanverwante sectoren, OVO003925 | Sectoraal partnerschap bouw, OVO003926 | Sectoraal partnerschap chemie, kunststoffen en life sciences, OVO003927 | Sectoraal partnerschap elektriciens : installatie en distributie, OVO003928 | Sectoraal partnerschap groene sectoren, OVO003929 | Sectoraal partnerschap kappers - fitness - schoonheidszorgen, OVO003930 | Sectoraal partnerschap horeca, OVO003931 | Sectoraal partnerschap houtsectoren, OVO003932 | Sectoraal partnerschap social profit, OVO003933 | Sectoraal partnerschap textielverzorging, OVO003934 | Sectoraal partnerschap voedingsindustrie, OVO003935 | Sectoraal partnerschap lokale besturen, OVO003936 | Sectoraal partnerschap transport, logistiek en grondafhandeling op luchthavens, OVO003937 | Sectoraal partnerschap kleding en confectie, OVO003938 | Sectoraal partnerschap technologische industrie, OVO003939 | Sectoraal partnerschap textiel, OVO003955 | Sectoraal Partnerschap Verkoop en Marketing, OVO004224 | De Ambrassade, OVO008456 | Intercommunale maatschappij Opera voor Vlaanderen, OVO008643 | Vlaams Agentschap voor de Uitbetaling van Toelagen in het kader van het Gezinsbeleid, OVO028729 | Selectiecommissie Vlaamse overheid, OVO028730 | Selectiecommissie gemeenten, OVO028731 | Selectiecommissie provincies, OVO036366 | Kabinet JAMBON, OVO036368 | Kabinet BROUNS, OVO036370 | Kabinet WEYTS, OVO036372 | Kabinet SOMERS, OVO036374 | Kabinet CREVITS, OVO036375 | Kabinet DALLE, OVO036376 | Kabinet DIEPENDAELE, OVO036377 | Kabinet DEMIR, OVO036378 | Kabinet PEETERS, OVO039309 | Sectoraal partnerschap binnenvaart, OVO047590 | Sectoraal partnerschap grafische sector en papier- en kartonbewerkende sector, OVO048565 | Sectoraal partnerschap Handel - Voedingshandel, OVO048566 | Sectoraal partnerschap Handel - Detailhandel, OVO048567 | Sectoraal Partnerschap Handel - Zelfstandige kleinhandel, OVO048639 | Atos - ICT-partner voor Applicatiediensten, OVO048640 | Atos - ICT-partner voor Cloud- en datacenterdiensten, OVO048641 | Atos - ICT-partner voor Service-integratiediensten, OVO048642 | Proximus - ICT-partner voor Netwerkdiensten, OVO048643 | Cegeka - ICT-partner voor Werkplekdiensten, OVO048644 | Cronos Public Services - ICT-partner voor Applicatiediensten, OVO048646 | DXC-Cegeka - ICT-partner voor Applicatiediensten, OVO048649 | DXC Technology - ICT-partner voor mainframediensten, OVO049152 | Agentschap Justitie en Handhaving,

Digitaal Vlaanderen ServiceNow Gebruiker: OVO000022 | Departement BZ, OVO000026 | Jobpunt (Vlaams Agentschap Recruiting en Selectie), OVO000029 | Departement FB, OVO000030 | Centrale Accounting, OVO000031 | Vlaamse Belastingdienst, OVO000032 | Departement Kanselarij en Buitenlandse Zaken, OVO000034 | Toerisme Vlaanderen, OVO000035 | Vlaams Agentschap voor Internationaal Ondernemen, OVO000038 | Departement EWI, OVO000039 | Agentschap Innoveren en Ondernemen, OVO000041 | Vlaamse Instelling voor Technologisch Onderzoek, OVO000042 | Fonds Wetenschappelijk Onderzoek, OVO000043 | LIMBURGSE RECONVERSIE MAATSCHAPPIJ, OVO000044 | ParticipatieMaatschappij Vlaanderen, OVO000045 | Vlaamse Participatiemaatschappij, OVO000049 | Departement OV, OVO000050 | Agentschap voor Onderwijsdiensten, OVO000053 | Agentschap voor Infrastructuur in het Onderwijs, OVO000054 | Vlaamse Onderwijsraad, OVO000056 | Departement WVG, OVO000057 | Inspectie Welzijn, Volksgezondheid en Gezin, OVO000058 | Opgroeien, OVO000059 | Zorg en Gezondheid, OVO000060 | Vlaams Agentschap voor Personen met een Handicap, OVO000061 | Opgroeien regie, OVO000062 | Psychiatrisch Zorgcentrum Geel, OVO000063 | Psychiatrisch Zorgcentrum Rekem, OVO000067 | Departement CJM, OVO000070 | SPORT VLAANDEREN, OVO000071 | Vlaamse Regulator voor de Media, OVO000073 | Vlaamse Radio en Televisie VRT, OVO000076 | Departement WSE, OVO000078 | Vlaamse Dienst voor Arbeidsbemiddeling en Beroepsopleiding, OVO000079 | Syntra Vlaanderen, OVO000080 | ESF-Agentschap Vlaanderen, OVO000082 | Departement

LV, OVO000083 | Agentschap voor Landbouw en Visserij, OVO000084 | Instituut voor Landbouw- en Visserijonderzoek, OVO000086 | Strategische AdviesRaad LV, OVO000088 | Instituut voor Natuur- en Bosonderzoek, OVO000089 | Agentschap voor Natuur en Bos, OVO000090 | Vlaams Energie- en Klimaatagentschap, OVO000091 | Openbare Vlaamse Afvalstoffenmaatschappij, OVO000093 | Vlaamse Regulator voor de Energie- en de Gasmarkt, OVO000094 | Vlaamse Landmaatschappij, OVO000095 | Milieu- en Natuurraad Vlaanderen, OVO000096 | Departement MOW, OVO000097 | Agentschap voor Maritieme Dienstverlening en Kust, OVO000098 | Agentschap Wegen en Verkeer, OVO000100 | Vlaamse Vervoermaatschappij De Lijn, OVO000103 | Vlaamse Maatschappij voor Sociaal Wonen, OVO000104 | Onroerend Erfgoed, OVO000106 | Wonen in Vlaanderen, OVO000107 | Strategische adviesraad Ruimtelijke Ordening en Onroerend Erfgoed, OVO000108 | Vlaamse Woonraad, OVO000109 | GO! Gemeenschaps Onderwijs, OVO000111 | De Watergroep, OVO000112 | De Vlaamse Waterweg, OVO000122 | Beheersmaatschappij Antwerpen Mobiel, OVO000146 | Eigen Vermogen Instituut voor Natuur- en Bosonderzoek, OVO000147 | Eigen Vermogen Instituut voor Landbouw- en Visserijonderzoek, OVO000157 | Vlaamse Interuniversitaire Raad, OVO000158 | Vlaamse Hogescholenraad, OVO000174 | Literatuur Vlaanderen, OVO000175 | Vlaams Audiovisueel Fonds, OVO000182 | Koninklijke Vlaamse Academie van België voor Wetenschappen en Kunsten, OVO000184 | Koninklijke Academie voor Nederlandse Taal- en Letterkunde, OVO000236 | Vlaams Instituut voor de Zee, OVO000237 | Vlaamse Havens, OVO000474 | Vlaams Centrum Voor Agro-en Visserijmarketing, OVO000617 | Vlaams Parlement, OVO000733 | Vlaams EnergieBedrijf, OVO000795 | Vlaamse Kinderrechtencommissariaat, OVO000796 | Ombudsdienst Vlaams Parlement, OVO000832 | Inspectie van Financiën, OVO000984 | Milieuhandavingscollege, OVO001002 | Hoge Raad voor het Handhavingsbeleid, OVO001151 | Vlaamse Gemeenschapscommissie, OVO001523 | Plantentuin Meise, OVO001559 | De Werkvennootschap, OVO001561 | School Invest, OVO001565 | Technopolis, OVO001600 | Luchthavenontwikkelingsmaatschappij Oostende-Brugge, OVO001601 | Luchthavenontwikkelingsmaatschappij Antwerpen, OVO001651 | Koninklijk Museum voor Schone Kunsten Antwerpen, OVO001726 | Vlaamse Stichting voor Verkeerskunde, OVO001831 | Dienst van de Bestuursrechtcolleges, OVO001832 | Audit Vlaanderen, OVO001833 | Agentschap Overheidspersoneel, OVO001834 | Agentschap Facilitair Bedrijf, OVO001835 | Agentschap Binnenlands Bestuur, OVO001841 | De Rand, OVO001842 | Muntpunt, OVO001843 | Toegankelijk Vlaanderen, OVO001846 | Agentschap Integratie en Inburgering, OVO001847 | de Sociaal-Economische Raad van Vlaanderen, OVO001951 | Agentschap voor Hoger Onderwijs, Volwassenenonderwijs, Kwalificaties en Studietoelagen, OVO002333 | Viapass, OVO002410 | Onderwijsinspectie, OVO002411 | Vlaams Agentschap voor Samenwerking rond Gegevensdeling tussen de Actoren in de Zorg, OVO002949 | Digitaal Vlaanderen, OVO003323 | Departement Omgeving, OVO003327 | CultuurConnect, OVO003745 | Vlaamse Hoge Handhavingsraad voor Ruimte en Milieu, OVO003924 | Sectoraal partnerschap autosector en aanverwante sectoren, OVO003925 | Sectoraal partnerschap bouw, OVO003926 | Sectoraal partnerschap chemie, kunststoffen en life sciences, OVO003927 | Sectoraal partnerschap elektriciens : installatie en distributie, OVO003928 | Sectoraal partnerschap groene sectoren, OVO003929 | Sectoraal partnerschap kappers - fitness - schoonheidszorgen, OVO003930 | Sectoraal partnerschap horeca, OVO003931 | Sectoraal partnerschap houtsectoren, OVO003932 | Sectoraal partnerschap social profit, OVO003933 | Sectoraal partnerschap textielverzorging, OVO003934 | Sectoraal partnerschap voedingsindustrie, OVO003935 | Sectoraal partnerschap lokale besturen, OVO003936 | Sectoraal partnerschap transport, logistiek en grondafhandeling op luchthavens, OVO003937 | Sectoraal partnerschap kleding en confectie, OVO003938 | Sectoraal partnerschap technologische industrie, OVO003939 | Sectoraal partnerschap textiel, OVO003955 | Sectoraal Partnerschap Verkoop en Marketing, OVO004224 | De Ambrassade, OVO008456 | Intercommunale maatschappij Opera voor Vlaanderen, OVO008643 | Vlaams Agentschap voor de Uitbetaling van Toelagen in het kader van het Gezinsbeleid, OVO028731 | Selectiecommissie provincies, OVO036366 | Kabinet JAMBON, OVO036368 | Kabinet BROUNS, OVO036370 | Kabinet WEYTS, OVO036372 | Kabinet SOMERS, OVO036374 | Kabinet CREVITS, OVO036375 | Kabinet DALLE, OVO036376 | Kabinet DIEPENDAELE, OVO036377 | Kabinet DEMIR, OVO036378 | Kabinet PEETERS, OVO039309 | Sectoraal partnerschap binnenvaart, OVO047590 | Sectoraal partnerschap grafische sector en papier- en

kartonbewerkende sector, OVO048565 | Sectoraal partnerschap Handel - Voedingshandel, OVO048566 | Sectoraal partnerschap Handel - Detailhandel, OVO048567 | Sectoraal Partnerschap Handel - Zelfstandige kleinhandel, OVO048639 | Atos - ICT-partner voor Applicatiediensten, OVO048640 | Atos - ICT-partner voor Cloud- en datacenterdiensten, OVO048641 | Atos - ICT-partner voor Service-integratiediensten, OVO048642 | Proximus - ICT-partner voor Netwerkdiensten, OVO048643 | Cegeka - ICT-partner voor Werkplekdiensten, OVO048644 | Cronos Public Services - ICT-partner voor Applicatiediensten, OVO048646 | DXC-Cegeka - ICT-partner voor Applicatiediensten, OVO048649 | DXC Technology - ICT-partner voor mainframediensten, OVO049152 | Agentschap Justitie en Handhaving,

Kiara: OVO048646 | DXC-Cegeka - ICT-partner voor Applicatiediensten,

Kiara: OVO048646 | DXC-Cegeka - ICT-partner voor Applicatiediensten,

Opname in Telefoongids: OVO002949 | Digitaal Vlaanderen,

HFB Mobiel printen – Ambtenaren Nieuw: OVO000060 | Vlaams Agentschap voor Personen met een Handicap,

Digipost Gebruiker: OVO000029 | Departement FB, OVO000031 | Vlaamse Belastingdienst, OVO000032 | Departement Kanselarij en Buitenlandse Zaken, OVO000035 | Vlaams Agentschap voor Internationaal Ondernemen, OVO000038 | Departement EWI, OVO000039 | Agentschap Innoveren en Ondernemen, OVO000049 | Departement OV, OVO000050 | Agentschap voor Onderwijsdiensten, OVO000056 | Departement WVG, OVO000058 | Opgroeien, OVO000059 | Zorg en Gezondheid, OVO000060 | Vlaams Agentschap voor Personen met een Handicap, OVO000061 | Opgroeien regie, OVO000067 | Departement CJM, OVO000070 | SPORT VLAANDEREN, OVO000071 | Vlaamse Regulator voor de Media, OVO000076 | Departement WSE, OVO000078 | Vlaamse Dienst voor Arbeidsbemiddeling en Beroepsopleiding, OVO000082 | Departement LV, OVO000088 | Instituut voor Natuur- en Bosonderzoek, OVO000089 | Agentschap voor Natuur en Bos, OVO000090 | Vlaams Energie- en Klimaatagentschap, OVO000092 | Vlaamse Milieumaatschappij, OVO000093 | Vlaamse Regulator voor de Energie- en de Gasmarkt, OVO000094 | Vlaamse Landmaatschappij, OVO000095 | Milieu- en Natuurraad Vlaanderen, OVO000096 | Departement MOW, OVO000097 | Agentschap voor Maritieme Dienstverlening en Kust, OVO000098 | Agentschap Wegen en Verkeer, OVO000103 | Vlaamse Maatschappij voor Sociaal Wonen, OVO000104 | Onroerend Erfgoed, OVO000106 | Wonen in Vlaanderen, OVO000107 | Strategische adviesraad Ruimtelijke Ordening en Onroerend Erfgoed, OVO000112 | De Vlaamse Waterweg, OVO000122 | Beheersmaatschappij Antwerpen Mobiel, OVO000237 | Vlaamse Havens, OVO000474 | Vlaams Centrum Voor Agro-en Visserijmarketing, OVO000832 | Inspectie van Financiën, OVO001601 | Luchthavenontwikkelingsmaatschappij Antwerpen, OVO001651 | Koninklijk Museum voor Schone Kunsten Antwerpen, OVO001831 | Dienst van de Bestuursrechtscollages, OVO001832 | Audit Vlaanderen, OVO001833 | Agentschap Overheidspersoneel, OVO001834 | Agentschap Facilitair Bedrijf, OVO001835 | Agentschap Binnenlands Bestuur, OVO001846 | Agentschap Integratie en Inburgering, OVO001951 | Agentschap voor Hoger Onderwijs, Volwassenenonderwijs, Kwalificaties en Studietoelagen, OVO002410 | Onderwijsinspectie, OVO002411 | Vlaams Agentschap voor Samenwerking rond Gegevensdeling tussen de Actoren in de Zorg, OVO002949 | Digitaal Vlaanderen, OVO003237 | Vlaamse toezichtcommissie voor de verwerking van persoonsgegevens, OVO003323 | Departement Omgeving, OVO008643 | Vlaams Agentschap voor de Uitbetaling van Toelagen in het kader van het Gezinsbeleid, OVO036366 | Kabinet JAMBON, OVO036368 | Kabinet BROUNS, OVO036370 | Kabinet WEYTS, OVO036372 | Kabinet SOMERS, OVO036374 | Kabinet CREVITS, OVO036375 | Kabinet DALLE, OVO036376 | Kabinet DIEPENDAELE, OVO036377 | Kabinet DEMIR, OVO036378 | Kabinet PEETERS, OVO049152 | Agentschap Justitie en Handhaving,

Overheid.vlaanderen.be: OVO002949 | Digitaal Vlaanderen,

AD login (Active Directory) NIEUW: OVO000058 | Opgroeien, OVO000059 | Zorg en Gezondheid, OVO000061 | Opgroeien regie, OVO000096 | Departement MOW, OVO001651 | Koninklijk Museum voor Schone Kunsten Antwerpen, OVO003323 | Departement Omgeving, OVO036366 | Kabinet JAMBON, OVO036368 | Kabinet BROUNS, OVO036370 | Kabinet WEYTS, OVO036372 | Kabinet SOMERS, OVO036374 | Kabinet CREVITS, OVO036375 | Kabinet DALLE, OVO036376 | Kabinet DIEPENDAELE, OVO036377 | Kabinet DEMIR, OVO036378 | Kabinet PEETERS,

AD login (Active Directory) NIEUW: OVO000059 | Zorg en Gezondheid,

Zorg Atlas Gebruiker: OVO000059 | Zorg en Gezondheid,

Kaleidos Gebruiker: OVO000032 | Departement Kanselarij en Buitenlandse Zaken,