

**Terreinvoorbeelden WRV aanvullend bij
GRB-skeletaanvulling detail
versie /// 2.0.0**

Versie	2.0.0
Auteur	Stefanie De Veirman
Datum aanmaak	juni 2015
Documenthistoriek	0.1-0.6: input via expertgroep gemeenten-Aquafin 0.7: input via GRB OC GIS-Vlaanderen 0.8: input via expertgroep wegen (ATO, AWV) 1.0: input via expertgroep gemeenten-Aquafin 1.1: uitvoering testprojecten i.s.m. Administratie Wegen en Verkeer 1.2: input via expertgroep ORI + terugkoppeling aanmaakspecificaties GRB v2.0 2.0.0: afstemming op GRB-skeletcomponent GRB-basis en input via Administratie Wegen en Verkeer en Aquafin

Informatie Vlaanderen

Hoofdzetel

Boudewijnlaan 30, 1000 Brussel

+32 (0)2 553 72 02

Regionale zetel

Koningin Maria Hendrikaplein 70, 9000 Gent

+32 (0)9 276 15 00

informatie.vlaanderen@vlaanderen.be



Inhoudstafel

1. Inleiding.....	4
1.1 Bedoeling	4
1.2 Opbouw	4
A Beschrijvend gedeelte	4
B De steekkaart	4
2. WRV – Rand verharding.....	5

1. Inleiding

1.1 Bedoeling

Dit document bevat een verzameling van typische voorbeelden en markante probleemsituaties waarmee de karteerders van GRB-gegevens en de medewerkers van het AGIV tijdens hun activiteiten werden geconfronteerd. Ieder geval werd uitgewerkt onder de vorm van een steekkaart waarbij naast de terreinsituatie ook het resultaat wordt aangegeven.

Met de publicatie van deze terreinvoorbeelden wil het AGIV de ervaring van haar GRB-team op een eenvoudige manier aan anderen overbrengen. Op die manier wordt het mogelijk dat iedereen in vergelijkbare omstandigheden eenzelfde aanpak voor topografische opmetingen volgt.

1.2 Opbouw

Dit document is georganiseerd per GRB-entiteit. In de regel worden enkel de relevante exemplaren gevisualiseerd op de steekkaart, tenzij er topologische verbanden bestaan met exemplaren van andere entiteiten. Elke steekkaart heeft een uniek nummer en komt maar één keer voor. De steekkaarten worden hierdoor geordend volgens het hoofdthema (de entiteit) waarvoor de terreinfoto werd genomen. Elke groep van steekkaarten van een welbepaalde entiteit wordt voorafgegaan door een beschrijvende tekst.

A Beschrijvend gedeelte

Dit beschrijvend gedeelte is bedoeld om als verduidelijking bij de verschillende steekkaarten te worden gebruikt. Elke steekkaart wordt achtereenvolgens behandeld, georganiseerd per steekkaartnummer. De desbetreffende steekkaarten volgen direct op het beschrijvend gedeelte.

Bij elk steekkaart nummer kunnen één of meerdere problemen aangestipt worden. Vooreerst wordt steevast het hoofdprobleem behandeld. Eventuele randproblemen worden in *Italic* nadien behandeld.

B De steekkaart

Dit grafisch gedeelte bevat de individuele en genummerde steekkaarten. Deze worden volgens volgnummer binnen de entiteit afgedrukt. Omwille van de dynamiek binnen de GRB-activiteiten komt het wel eens voor dat een steekkaart verbeterd of voorbijgestreefd wordt door een meer recente vaststelling. De originele steekkaart wordt dan teruggetrokken zodat de aangeboden lijst onvolledig lijkt. Het ontbreken van zo'n nummer uit de lijst is echter normaal. Indien een steekkaart herzien wordt krijgt ze het suffix 'g' toegekend.

Iedere steekkaart bevat naast haar opschrift onderaan, in principe twee blokken:

- het bovenste blok bevat een terreinfoto, van de grond genomen of een luchtfoto, waarop de relevante GRB aspecten grafisch zijn aangeduid. In de marge van de foto worden ze benoemd of commentarieerd;

Sommige steekkaarten werden niet voorzien van het grondplan.

In de terreinvoorbeelden van de inrichtingen (GBA, GVL, KNW, wegaanhorigheden (WGA), putdeksels (WRI) en puntvormige weginrichtingen (WPI)) wordt standaard de wegkartering niet opgenomen. Het wegnetwerk wordt standaard ook niet afgebeeld op de terreinvoorbeelden.



2. WRV – Rand verharding

<i>Steekkaart ID</i>	<i>Beschrijving</i>
wrv_001g	Er wordt een overgang verharding (wrv10) - tussen de kasseien en betontegels in het voetpad opgenomen. Elke overgangslijn tussen 2 verschillende verhardingen die geen invloed heeft op de functionele opdeling van het rijbaancomplex binnen de overwegend verharde wegbaan wordt opgenomen als wrv10.
wrv_002g	De kasseien gelegen tussen de rijbaan en het fietspad vormen een reststrook en worden langs de binnenkant opgemeten als een wrv10. De binnenkant van het fietspad bekeken tov de as van de rijbaan wordt opgemeten als een wrv12.
wrv_003g	Een straatgoot die geen rijbaan, fietsstrook, binnenberm, buitenberm of kantstrook begrenst wordt langs beide zijden opgenomen als een wrv20.
wrv_004g	De rand verharding, binnenkant harde buitenberm, wordt slechts opgenomen indien de rand verharding een overgang is tussen twee verhardingen of een overgang is tussen het verhard en onverhard gedeelte van de wegbaan die de binnenkant van de harde buitenberm, bekeken t.o.v. de as van de rijbaan, begrenst.
wrv_005g1	De kantsteen ligt verhoogd en begrensd de zachte buitenberm. De benedenzijde (kant verharde zone) wordt zowel opgenomen als wli1 en woz.
wrv_006g	De wrv19 gaat over in wrv10 ter hoogte van de verharde buitenberm.
wrv_007g	Elke overgangslijn tussen 2 verschillende soorten die geen invloed heeft op de functionele indeling van het rijbaancomplex binnen de overwegend verharde wegbaan.
wrv_008g	De overgangslijn tussen de rijbaan en het fietspad die uit een andere soort verhardingen bestaat, wordt opgenomen als een wrv12.
wrv_009g	De overgang tussen het verhard en onverhard gedeelte van dit centraal inrichtingselement wordt opgenomen als een wrv19.
wrv_010g	Er wordt een wrv10 opgenomen indien de rand van de rijbaan een overgang is tussen 2 verhardingen die de binnenkant van een verharde binnenberm, bekeken tov de as van de rijbaan, begrenst.



WRV_001g

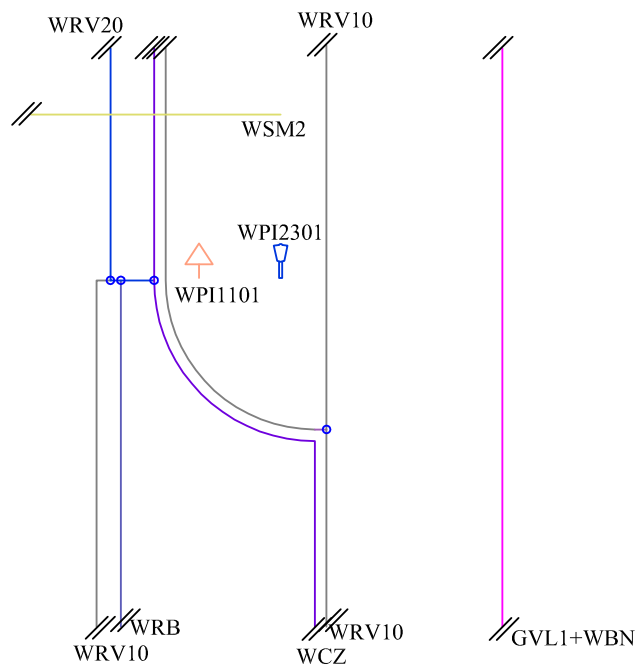


WPI11

WSM2

WRV10 WRB WRV20 WCZ WRV10 WPI23 WRV10 GVL1+WBN

Grondplan



	WRV	GRB-Skeletaanvulling detail
		wrv_001g

WRV_002g



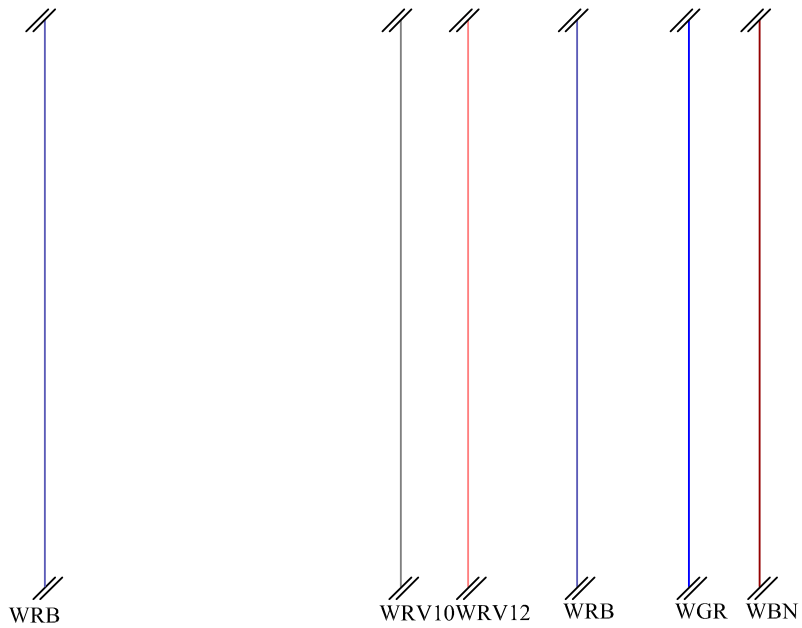
WRB

WRV10

WRV12

WRB WGR WBN

Grondplan



WRB

WRV10 WRV12

WRB

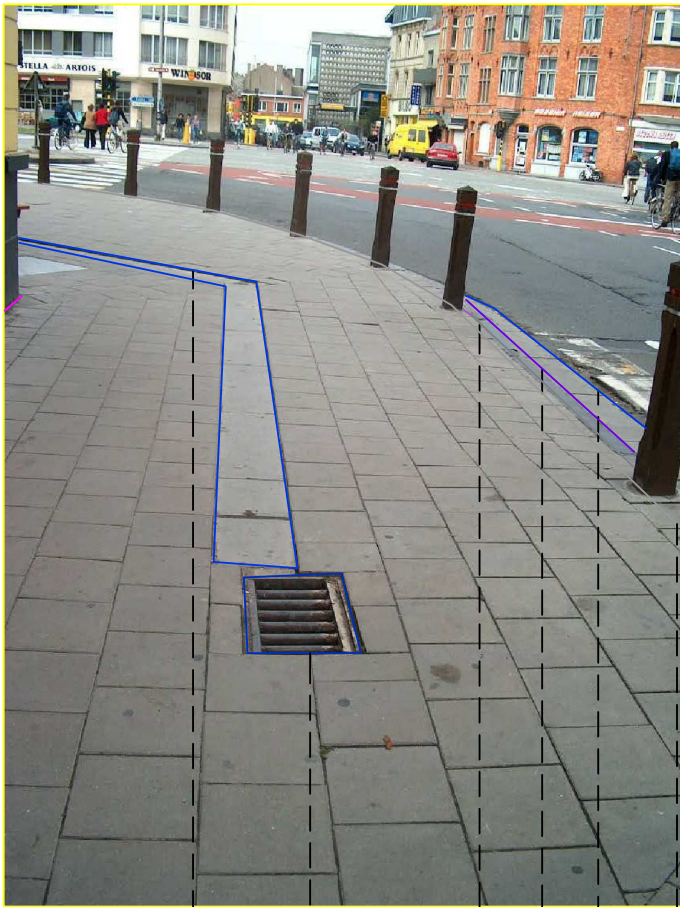
WGR WBN

WRV

GRB-Skeletaanvulling detail

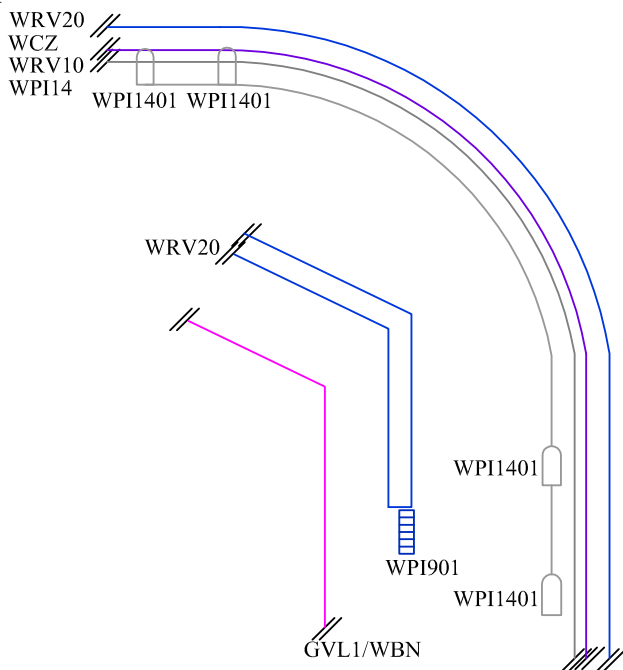
wrv_002g

WRV_003g



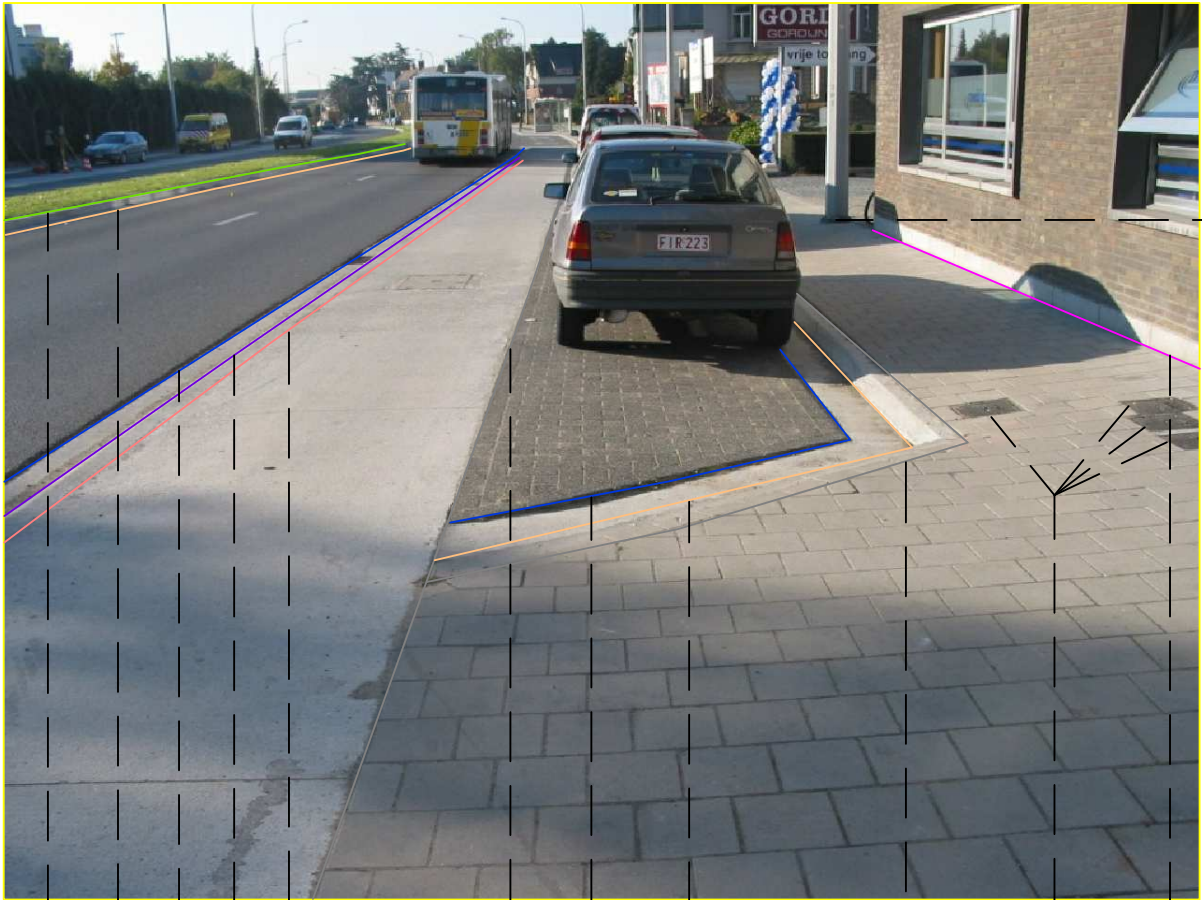
WRV20 WPI9 WRV10 WCZ WRV20 WPI14

Grondplan



	WRV	GRB-Skeletaanvulling detail
		wrv_003g

WRV_004g

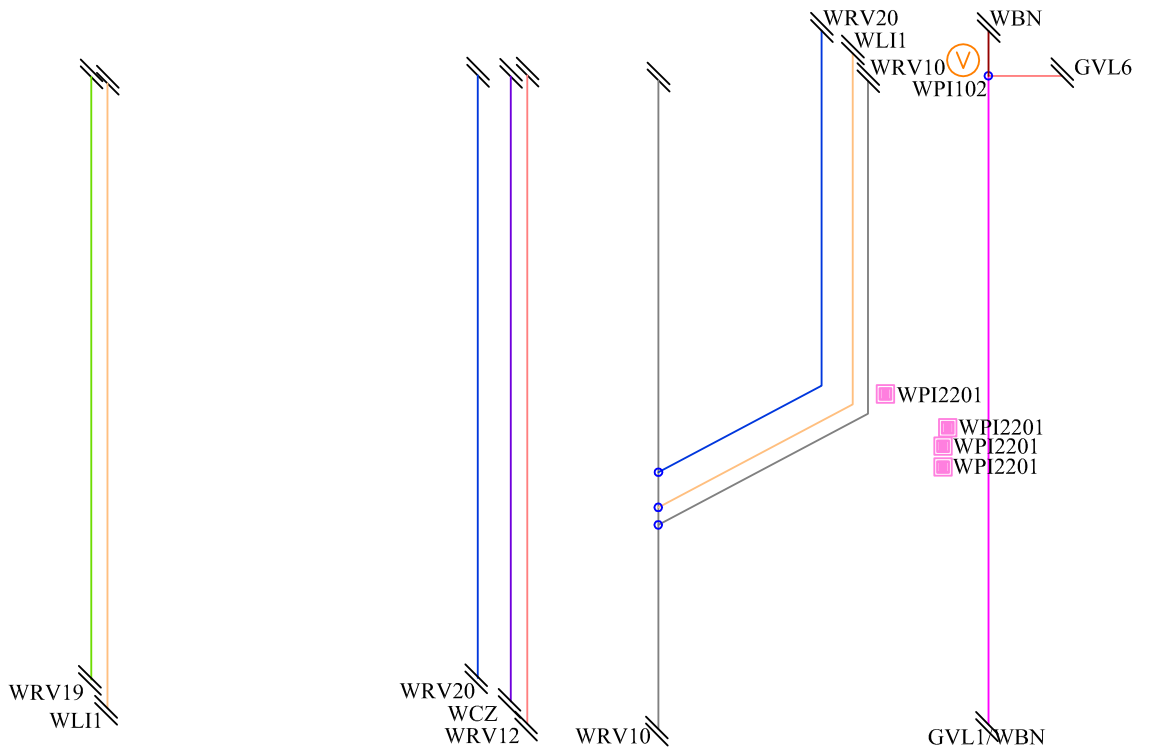


WRV19 WL11 WRV20 WCZ WRV12

WRV10 WRV20 WL11

WRV10 WPI22 GVL1/WBN

Grondplan



	WRV	GRB-Skeletaanvulling detail
		wrv_004g

WRV_005g1

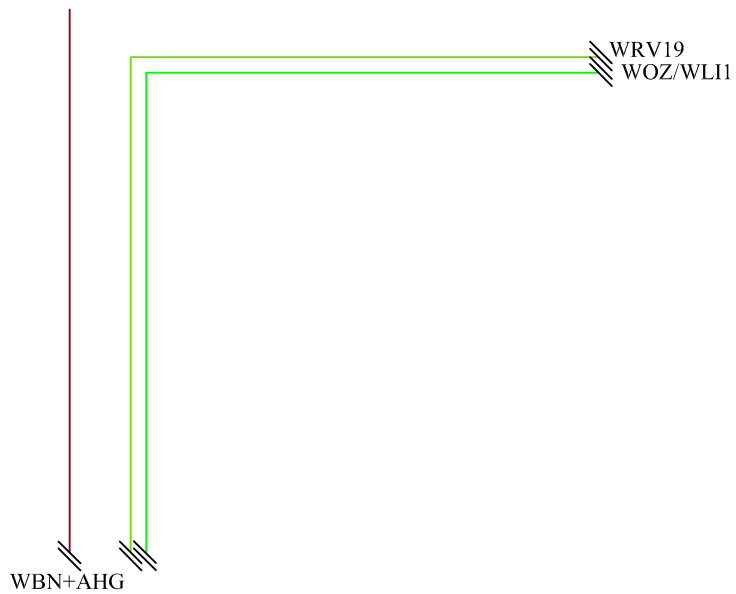


WBN+AHG

WRV19

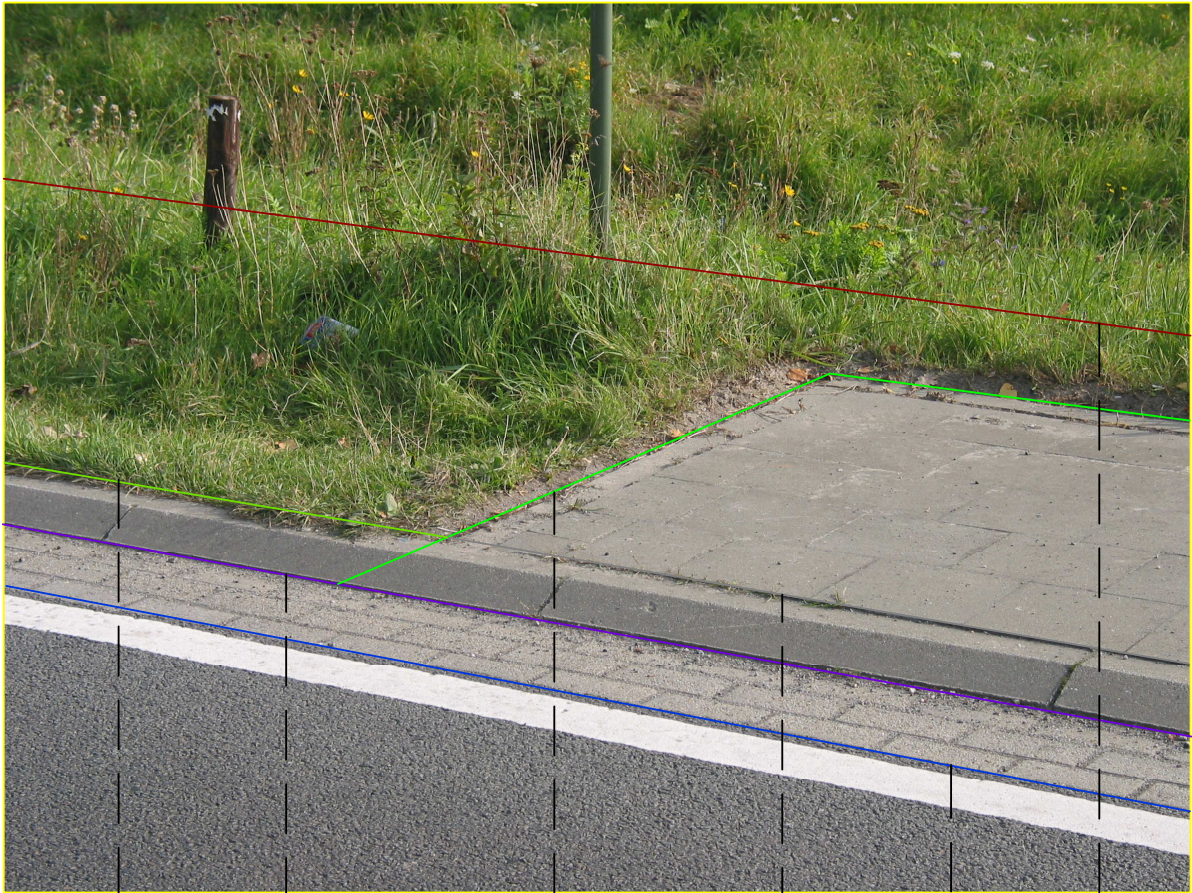
WOZ/WLI1

Grondplan



	WRV	GRB-Skeletaanvulling detail
		WRV_005g1

WRV_006g



WRV19

WCZ

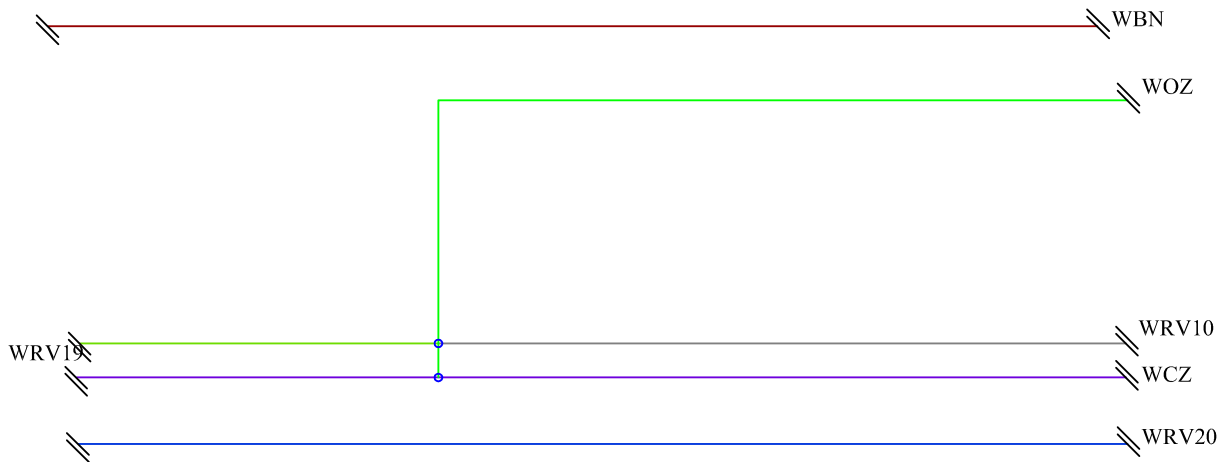
WOZ

WRV10

WRV20

WBN

Grondplan



WRV

GRB-Skeletaanvulling detail

wrv_006g

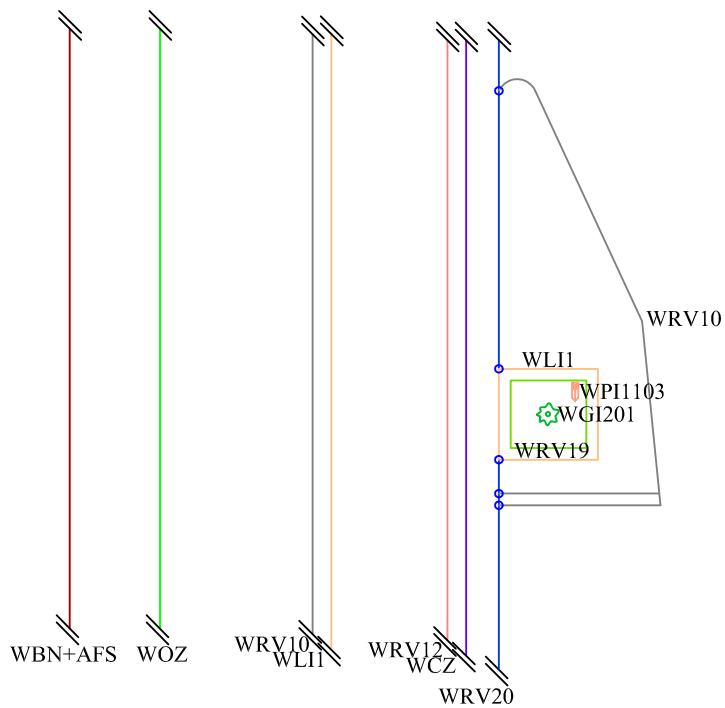
WRV_007g

WBN+AFS



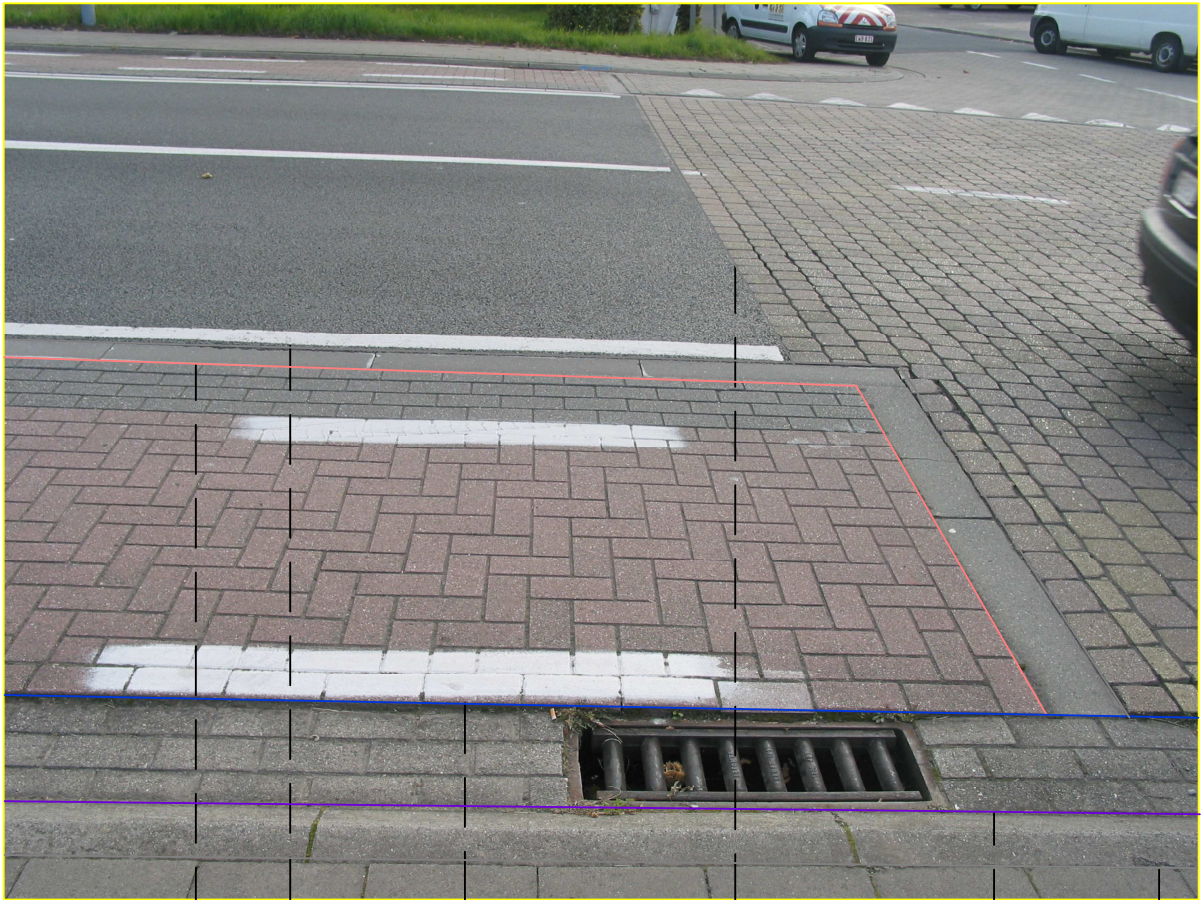
WOZ WRV10 WLI1 WRV12 WCZ WRV20 WRV19 WLI1 WRV10

Grondplan



	WRV	GRB-Skeletaanvulling detail
		wrv_007g

WRV_008g



WRV12

WRV10

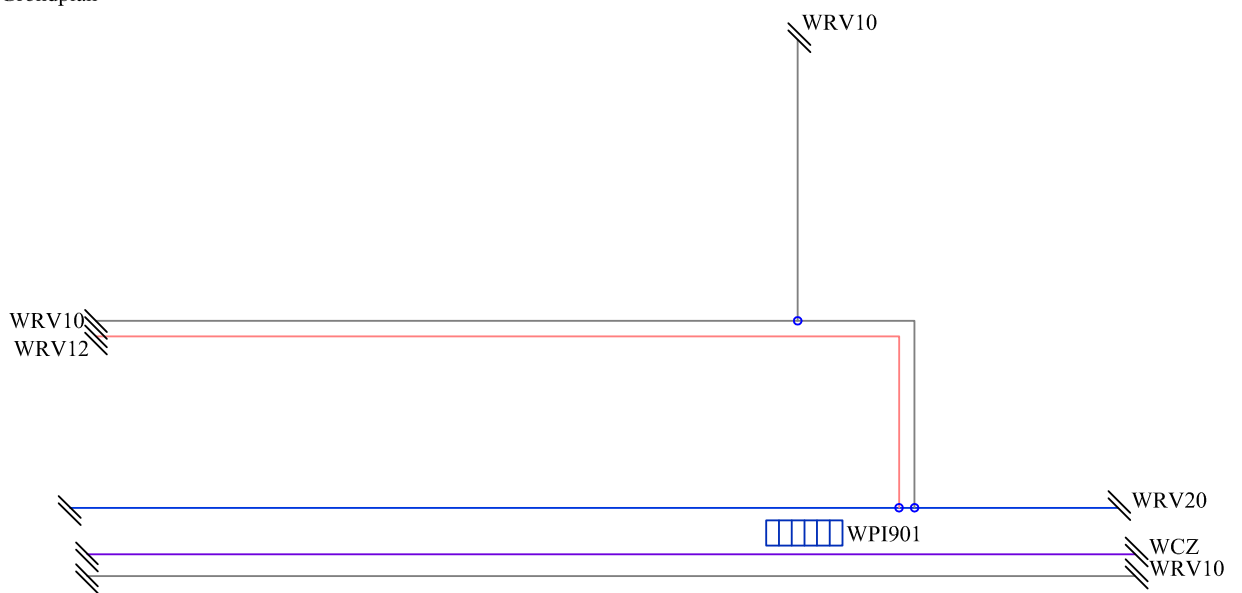
WRV20

WRV10

WCZ

WRV10

Grondplan



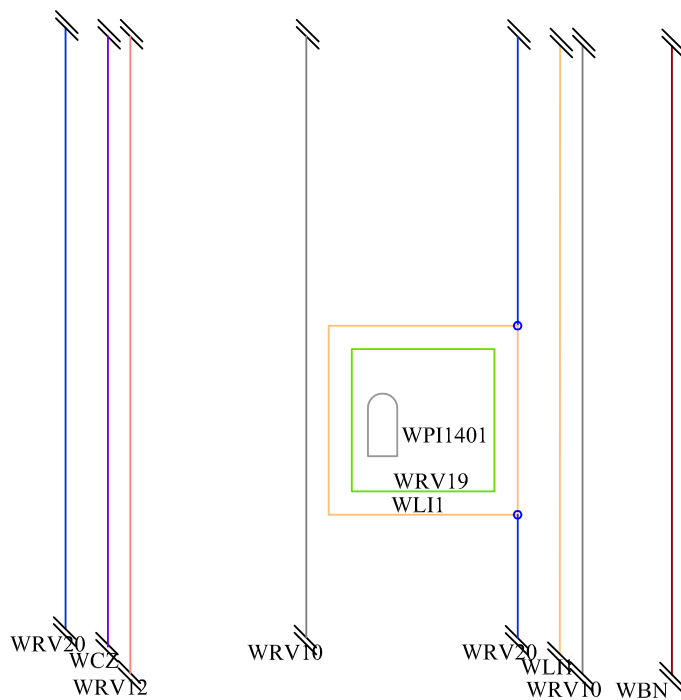
	WRV	GRB-Skeletaanvulling detail
		wrv_008g

WRV_009g



WRV20 WCZ WRV12 WRV10 WRV19 WLI1 WRV20 WLI1 WRV10

Grondplan



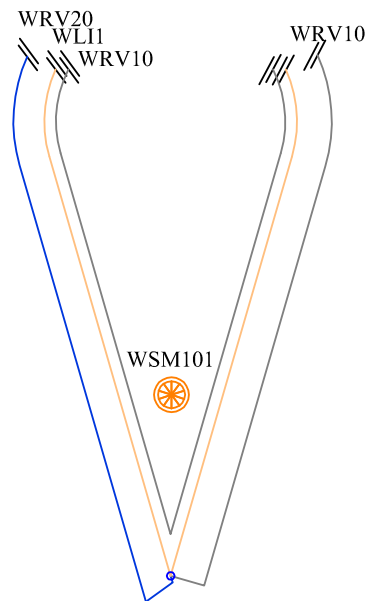
		GRB-Skeletaanvulling detail
	WRV	wrv_009g

WRV_010g



WRV20 WLI1 WSM1 WRV10 WRV10

Grondplan



	WRV	GRB-Skeletaanvulling detail
		wrv_010g