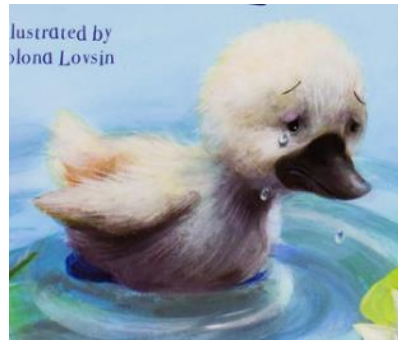


# DEPOT VILVOORDE EEN BOUWKUNDIG SPROOKJE

Agentschap Facilitair Bedrijf  
Afdeling Bouwprojecten

Arch. Elvira Servaes

# Van een lelijke eendje





# Naar een mooie zwaan



Vlaamse  
overheid

# Van beperking naar opportuniteit

- ▶ Waarom de uitbreiding ?
- ▶ De nieuwe bewoners
- ▶ Centralisatie geeft winsten
- ▶ Synergie
- ▶ Op maat ontworpen gebouw

# Het programma

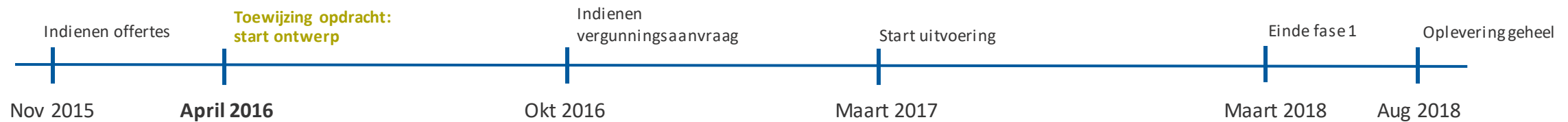
- ▶ Design and Build opdracht
- ▶ Beperkt vooronderzoek
- ▶ Randvoorwaarde – depot blijft in gebruik
- ▶ De kunst van het bewaren
- ▶ Duurzaamheid
- ▶ Functioneel
- ▶ Timing !

# Het programma – de cijfers

- ▶ Archiefdepot: 5.500m<sup>2</sup> - 55km rekken
- ▶ Kunstarchief: 2.000m<sup>2</sup> - 4500m<sup>2</sup> schilderijrekken + 730 lm legborden
- ▶ Archeologie: 3.200m<sup>2</sup> - 6.075lm mobiele rekken + 900lm vaste rekken +  
207 palletplaatsen
- ▶ Geotheek: 1.000m<sup>2</sup> - 950 palletplaatsen
  
- ▶ Gemeenschappelijke werkzones: 1.200m<sup>2</sup>
- ▶ Technische ruimtes: 650m<sup>2</sup>
- ▶ Kantoor: 650m<sup>2</sup>
- ▶ **TOTAAL: 14.200m<sup>2</sup>**

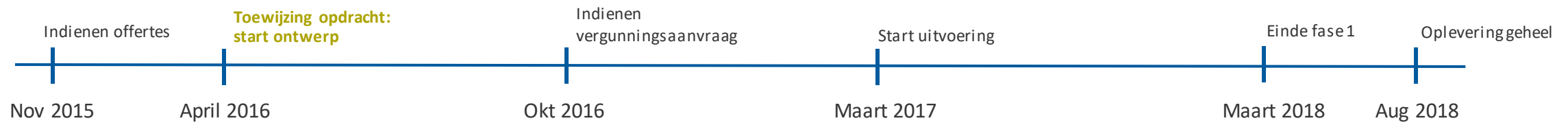
# Het ontwerp

- ▶ Team : CIT BLATON – ARTE (Archipelago) – STABO (Macobo)



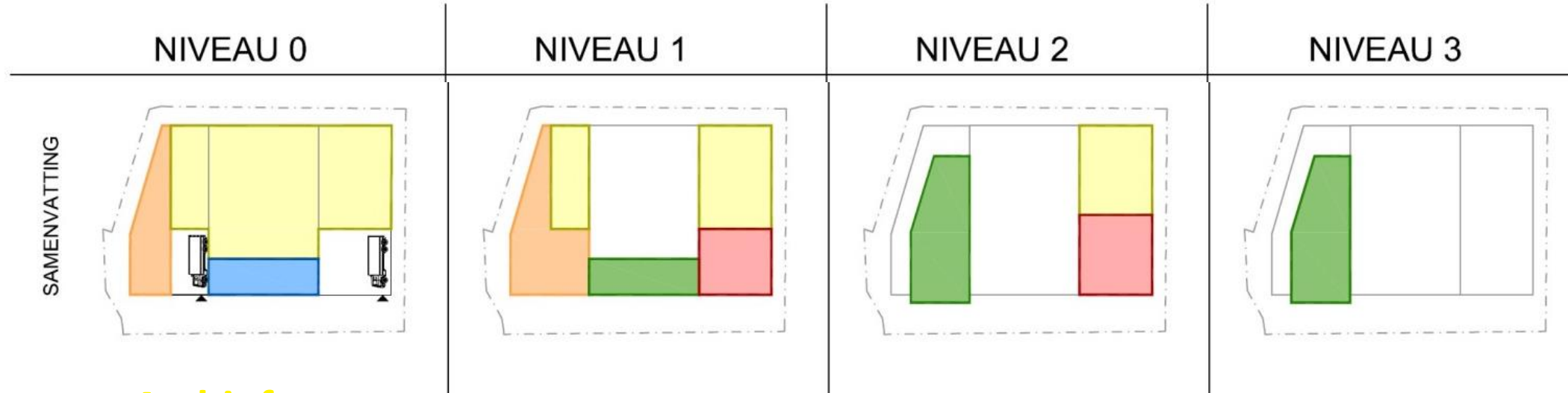


# Het ontwerp





# Het ontwerp



Archief

Kunstdepot

Archeologisch depot

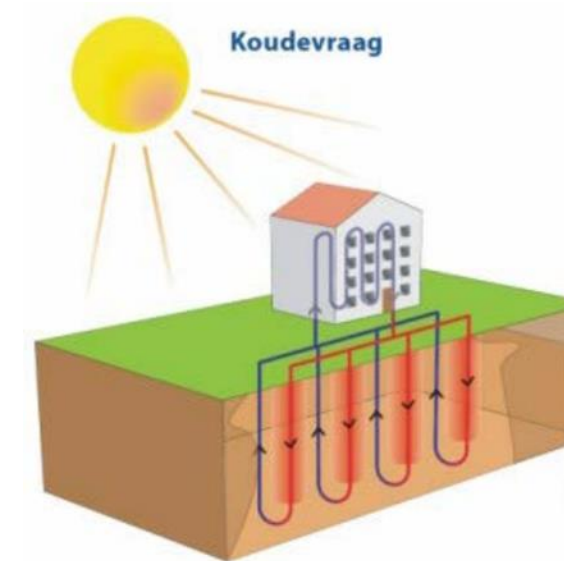
Geotheek

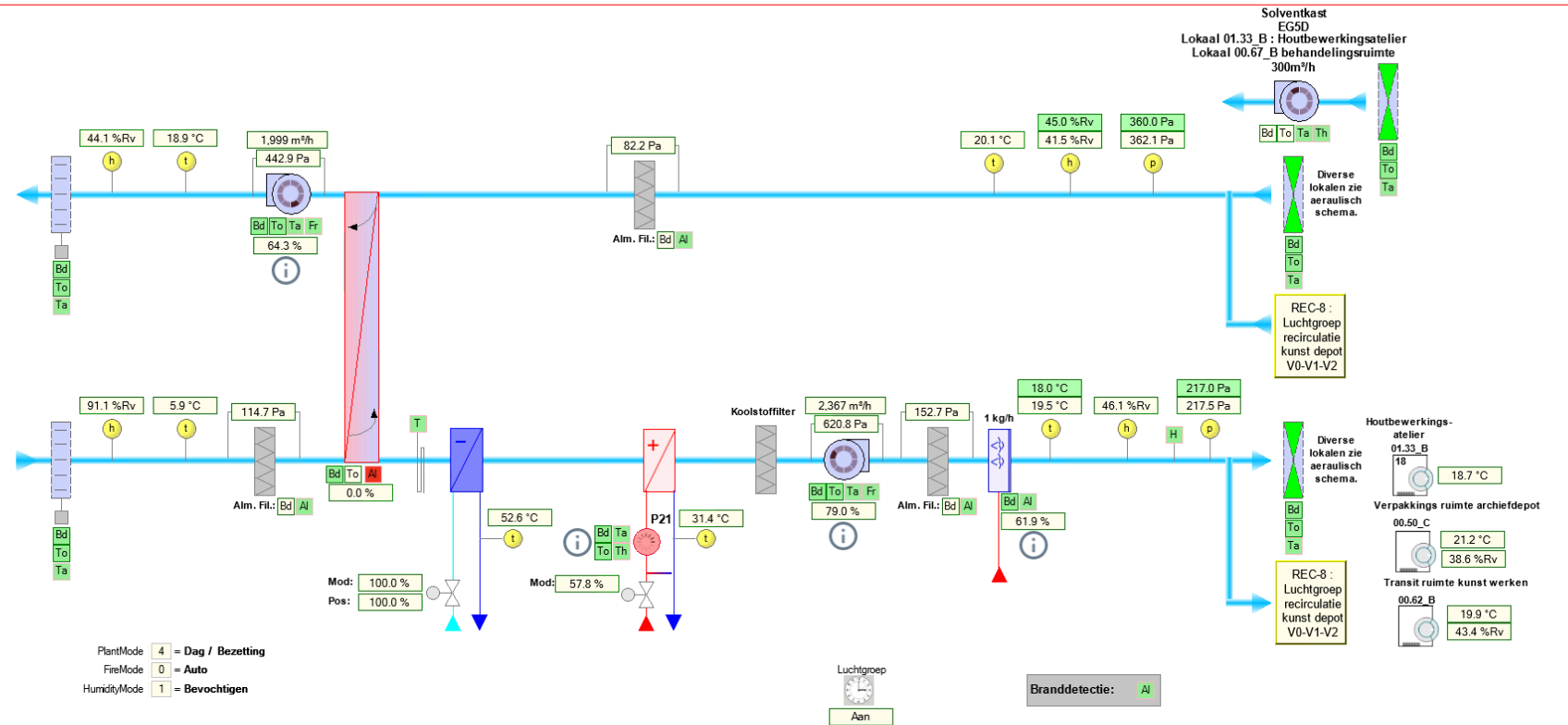
Kantoorruimte



# Duurzaamheid

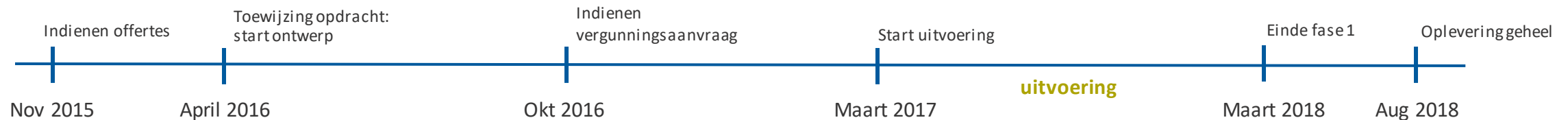
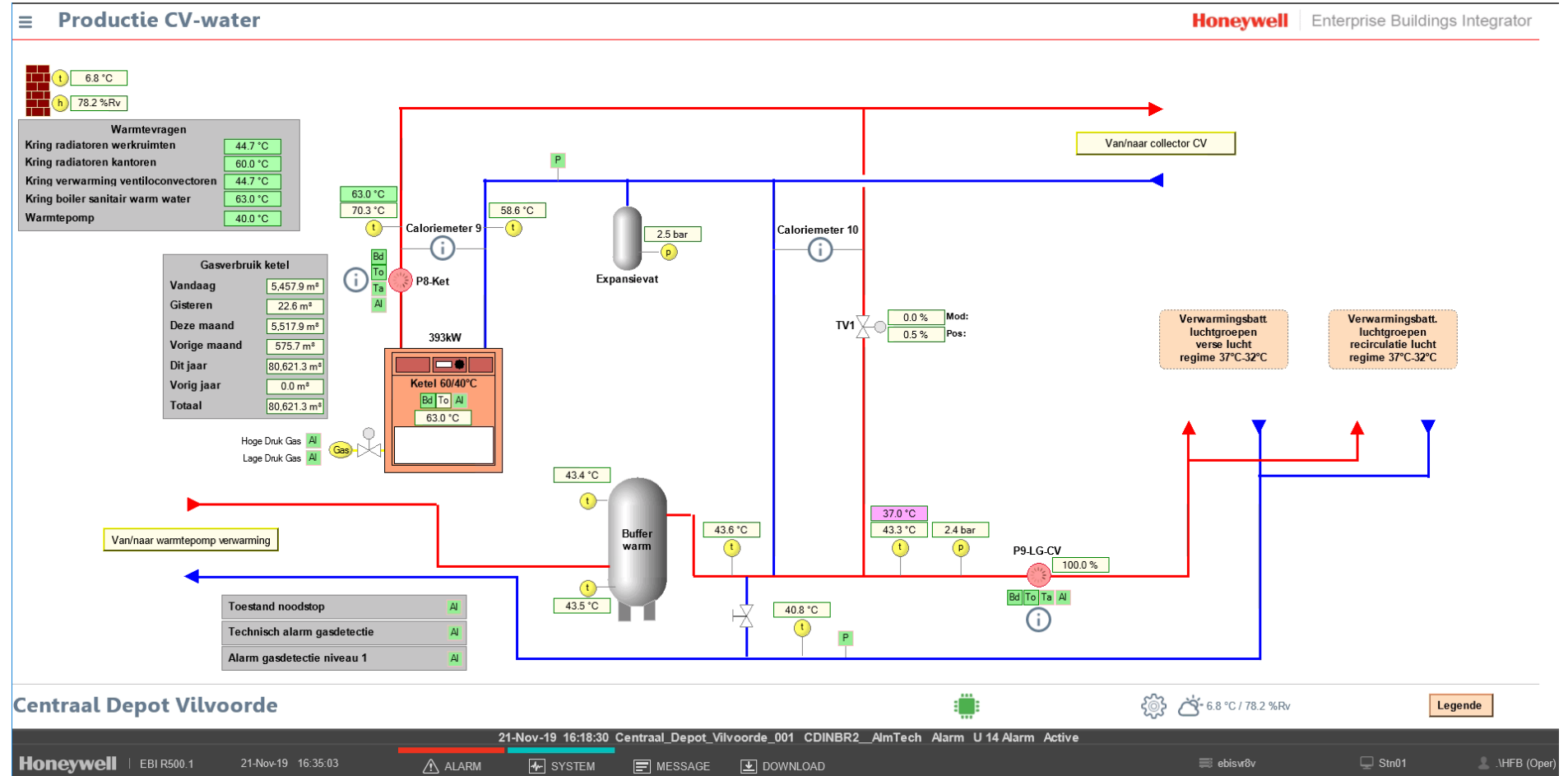
- ▶ BEN gebouw
- ▶ BEO veld en warmtepomp
- ▶ Massiviteit en betonkernactivering
- ▶ Materiaalkeuze NIBE 2B of beter
- ▶ Daglicht en verlichting
- ▶ PV-installatie van 330 kW Piek
- ▶ Beoogd verbruik 2 kWh/m<sup>3</sup>/jaar
- ▶ BREAM good
- ▶ Monitoring dmv GBS-systeem

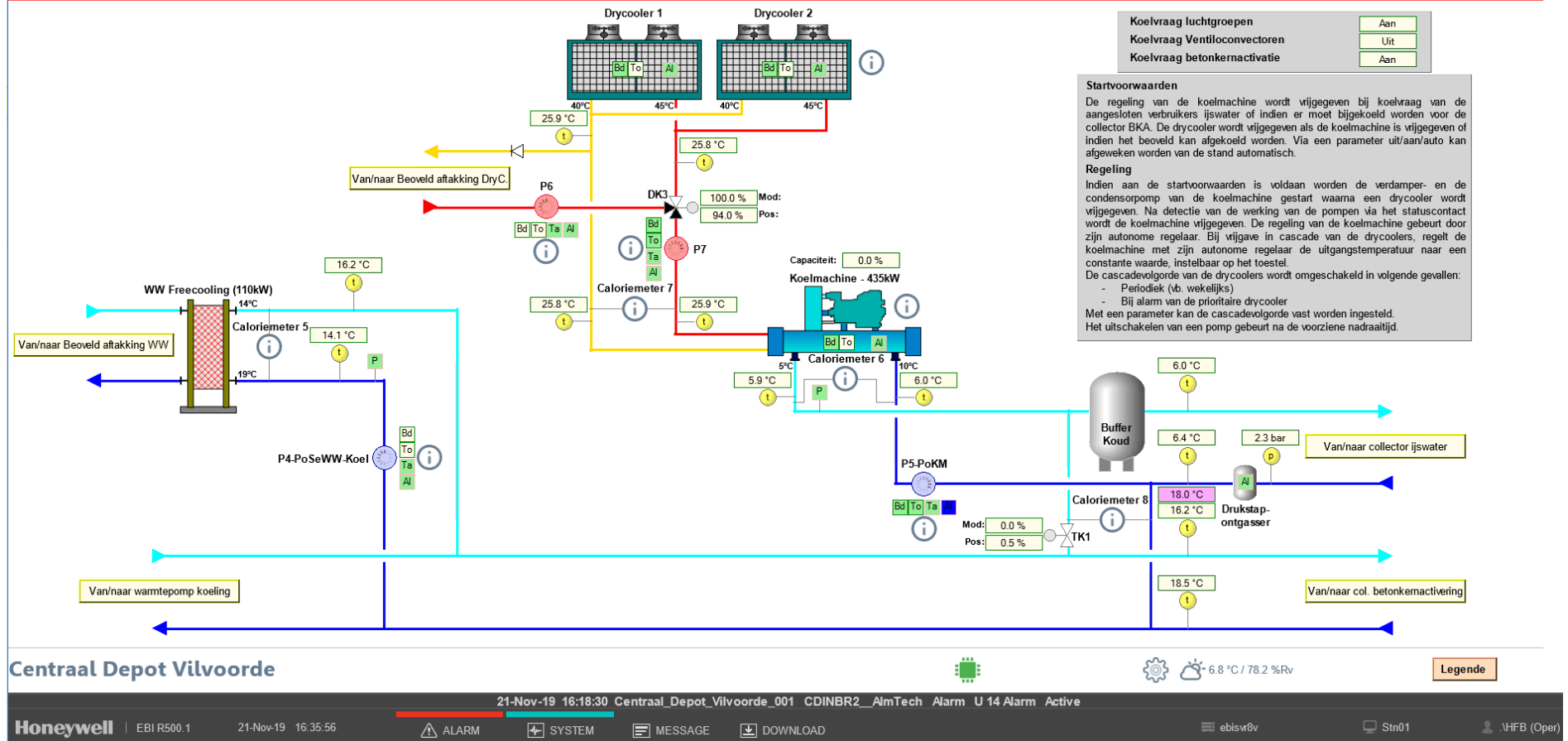






# GBS





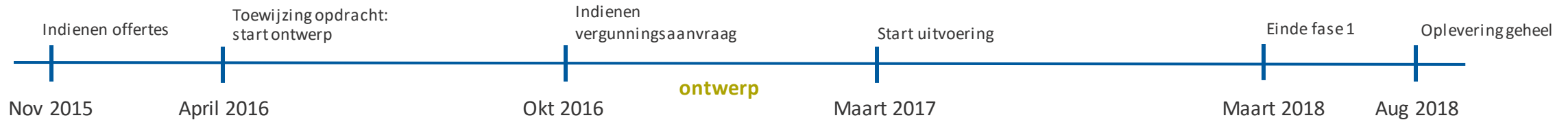
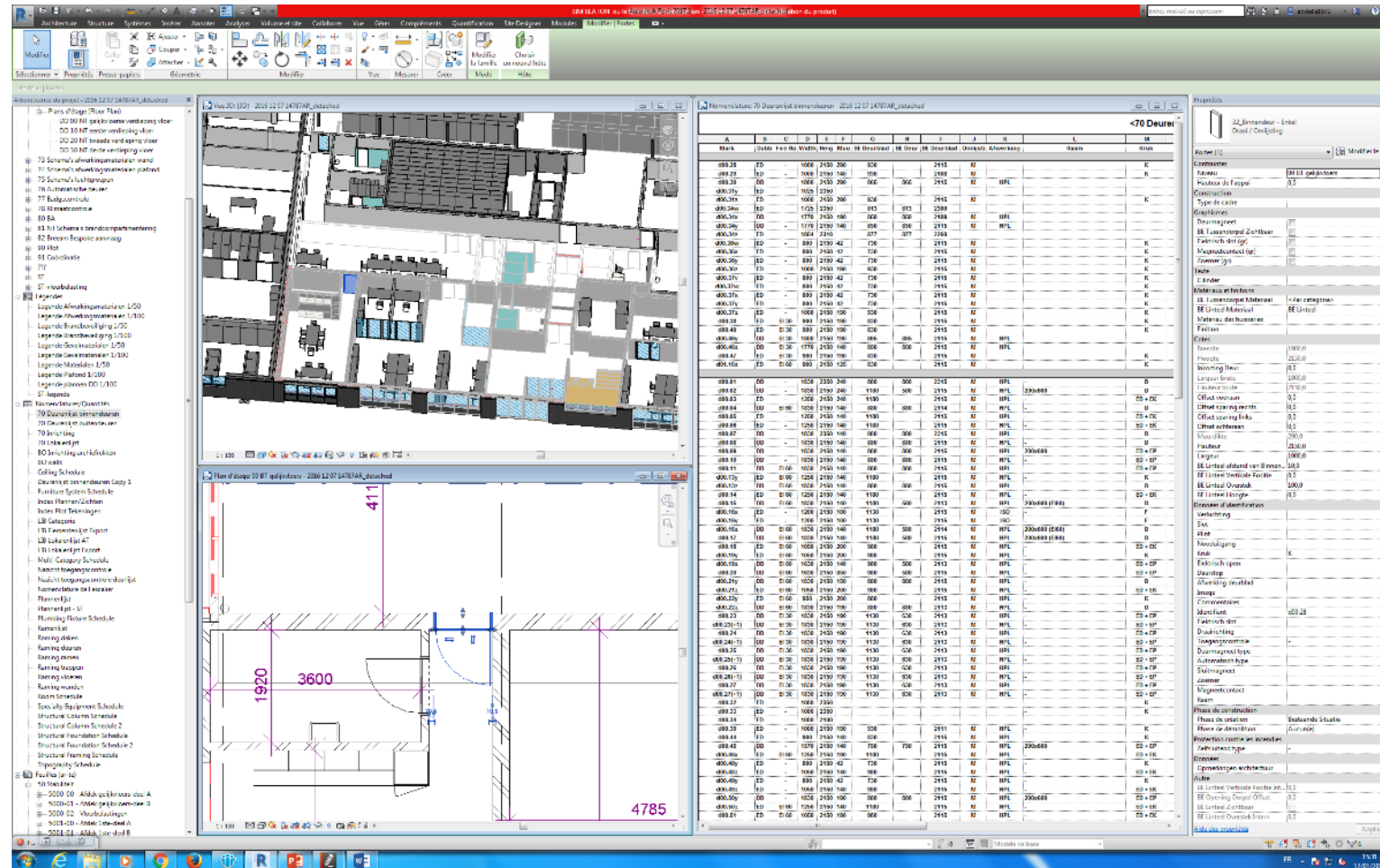
# BIM

- ▶ Plan wordt intelligent 3D model
- ▶ Coördinatie tussen verschillende loten
- ▶ Beperken van conflicten
- ▶ Optimaliseren van de uitvoering
- ▶ Input voor later beheer

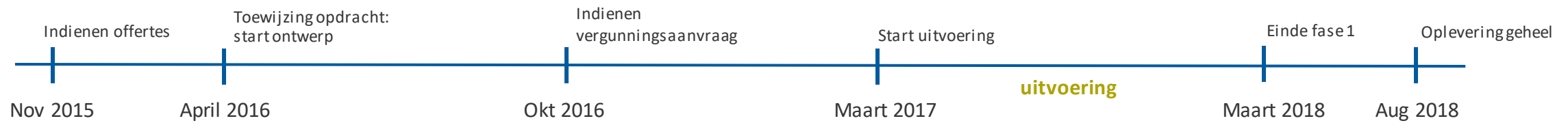




# BIM



# BIM







mei 2017 - sprinklertank



april 2017 - fundering gebouw B







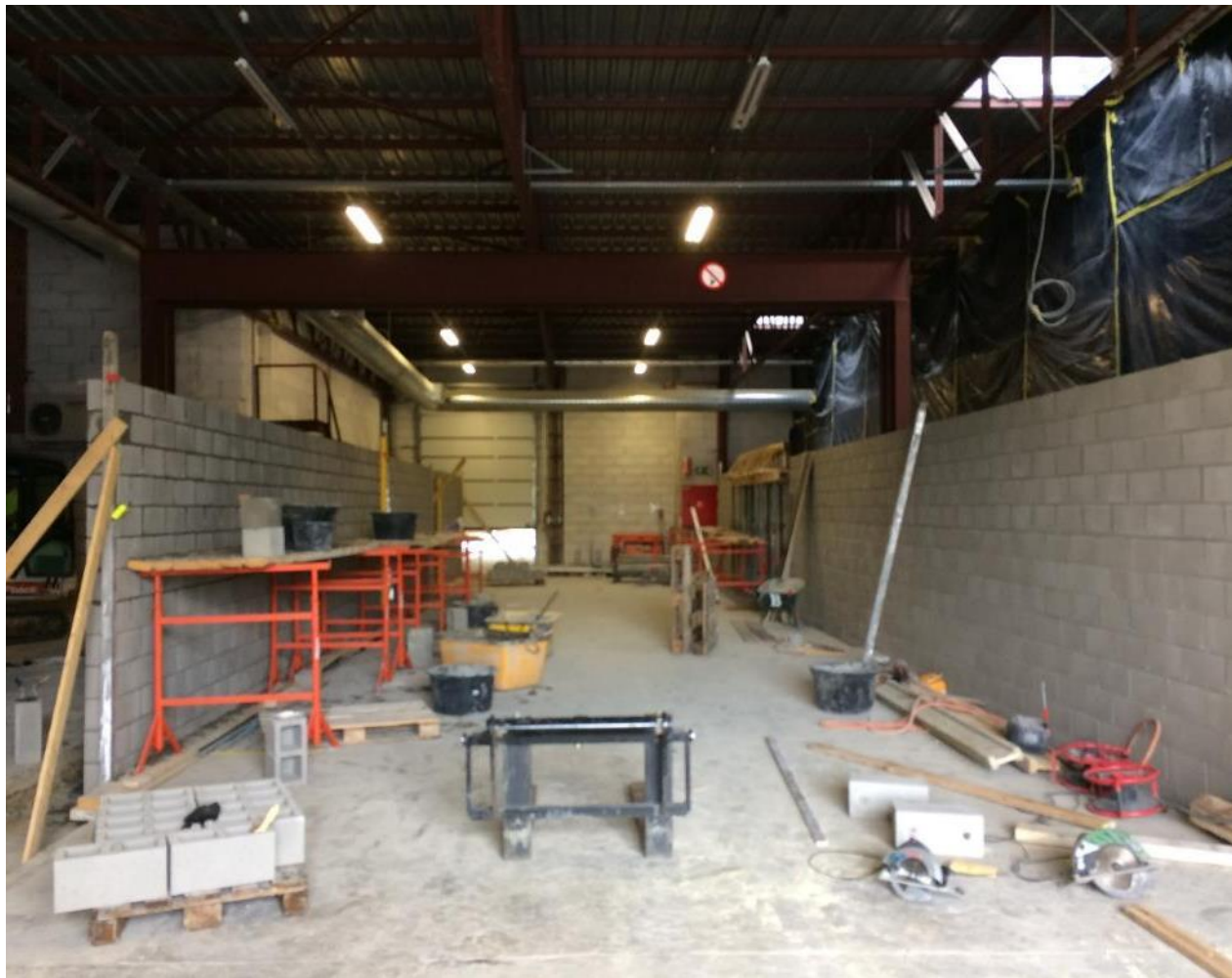
mei 2017 - gebouw B



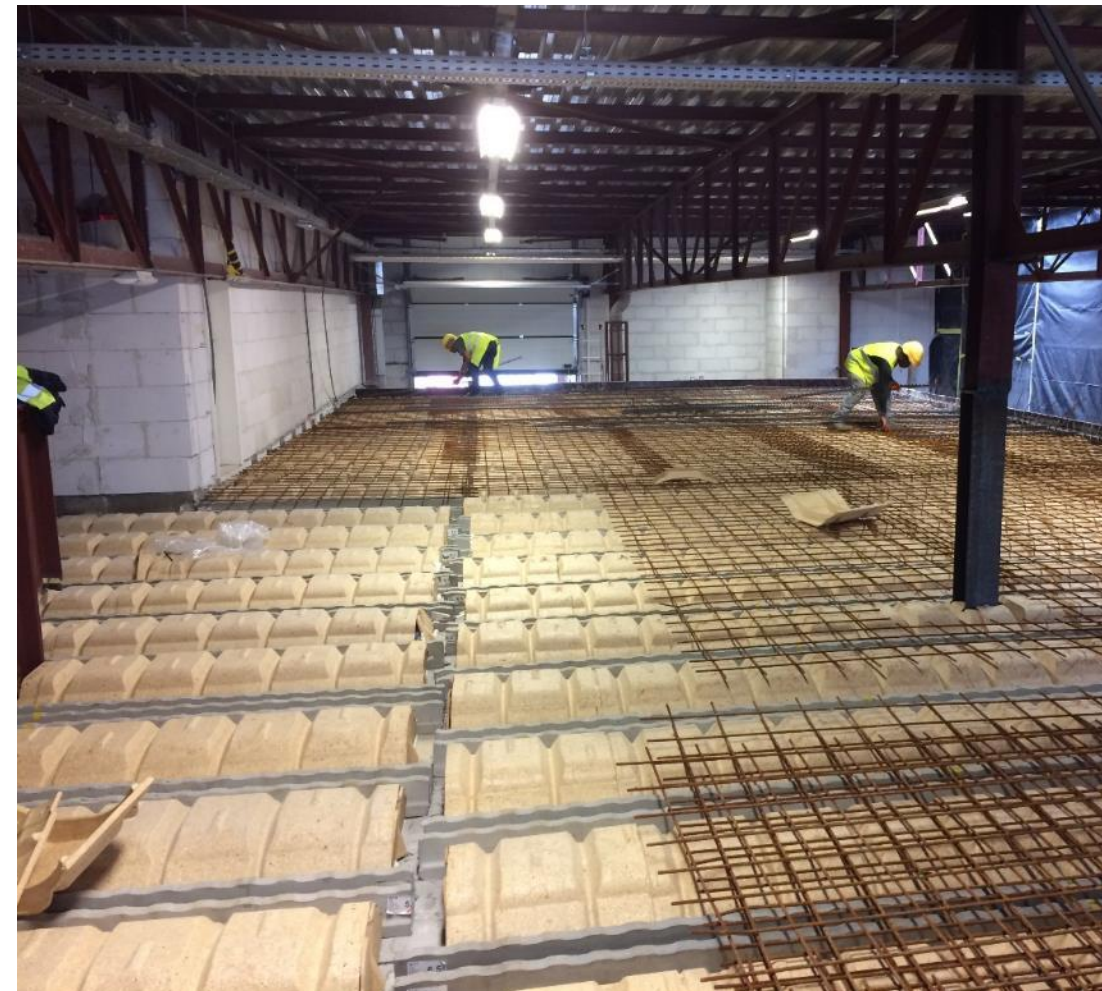
september 2017 - gebouw B







juni 2017 - bestaand gebouw



juni 2017 - bestaand gebouw







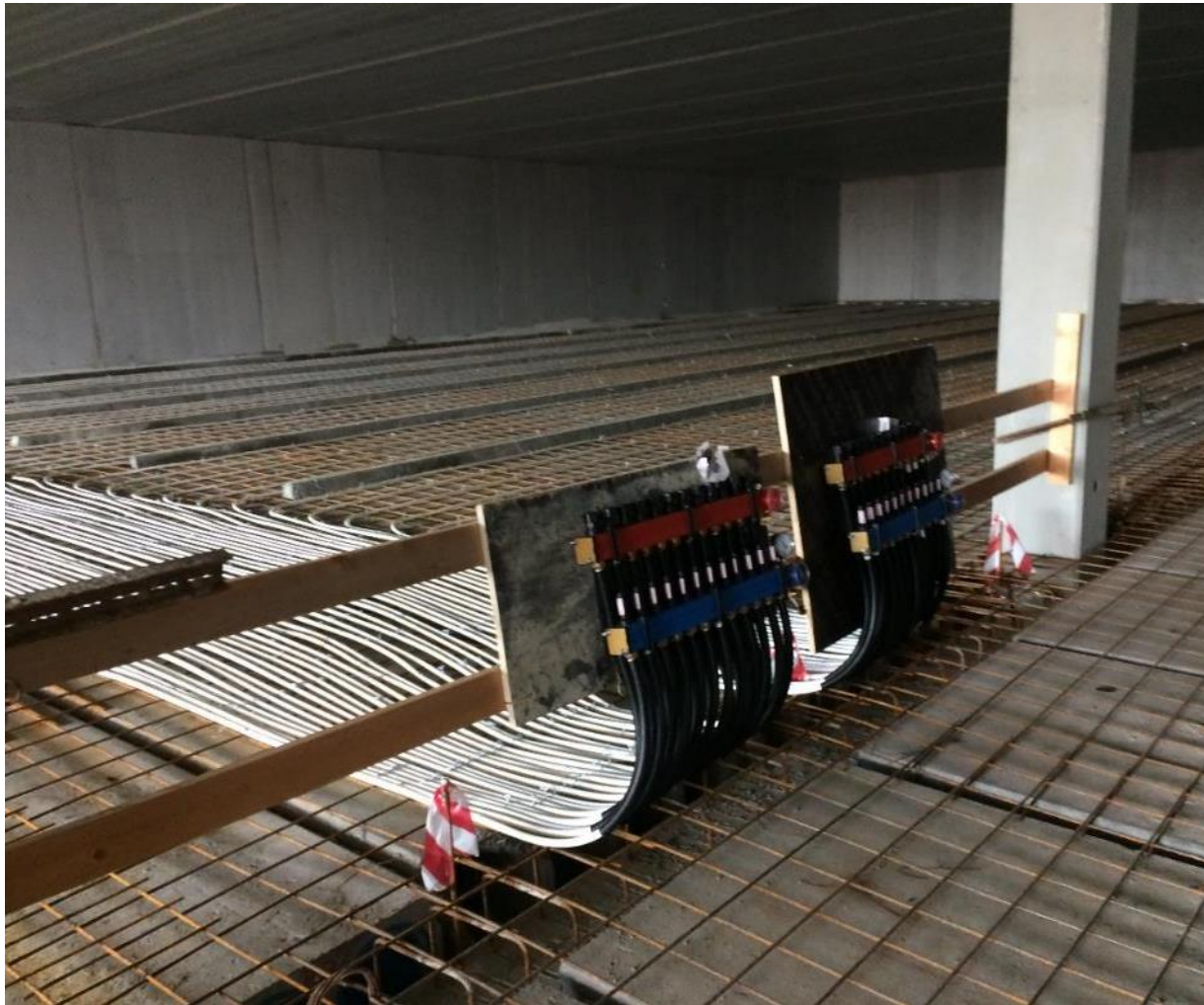
augustus 2017 - gebouw A



oktober 2017 - gebouw A



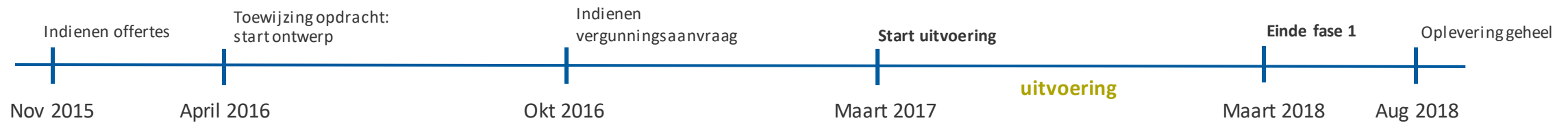




augustus 2017 - betonkernactivering



oktober 2017 - montage technieken



# Cijfers : ruwbouw



301	transporten
615	welfsels
190	balken
91	kolommen
496	premuren
2.882m <sup>3</sup>	beton
168.000kg	staal
5000m <sup>2</sup>	metselwerk
1.060m	RF dichtingen
7	ramen





# Cijfers : technieken



- 35.695m elektriciteits- & datakabels
- 2282m<sup>2</sup> luchtkanalen
- 1.847m leidingen
- 205 brandkleppen
- 729 stopcontacten
- 168 wifi-antennes
- 1.601 verlichtingsarmaturen
- 28 boringen voor BEOveld tot 110m diepte
- 1.538 sprinklerkoppen
- 4.952m sprinklerleidingen

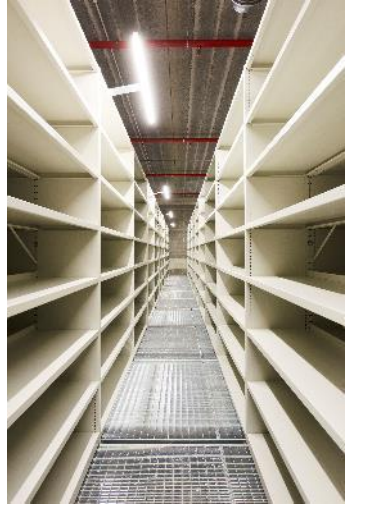


# Lessons learned

## Een succesverhaal ? Ja, maar ...

- ▶ Aandacht voor zorgvuldige voorbereiding
- ▶ Keuze procedure aanbesteding
- ▶ Timing als drijfveer
- ▶ Samenwerken en betrokkenheid
- ▶ Openheid en vertrouwen
- ▶ Gedragen beslissingen
- ▶ ...









# EN ZE BEWAARDEN NOG LANG EN GELUKKIG

BEDANKT VOOR JULLIE AANDACHT