

Veiligheid start bij het ontwerp

Bart Sillis

Technisch beheer, team technieken

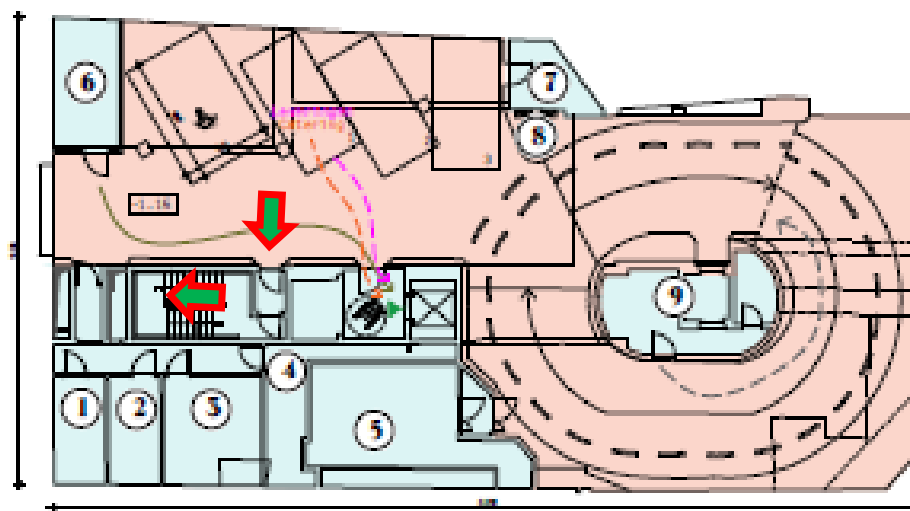
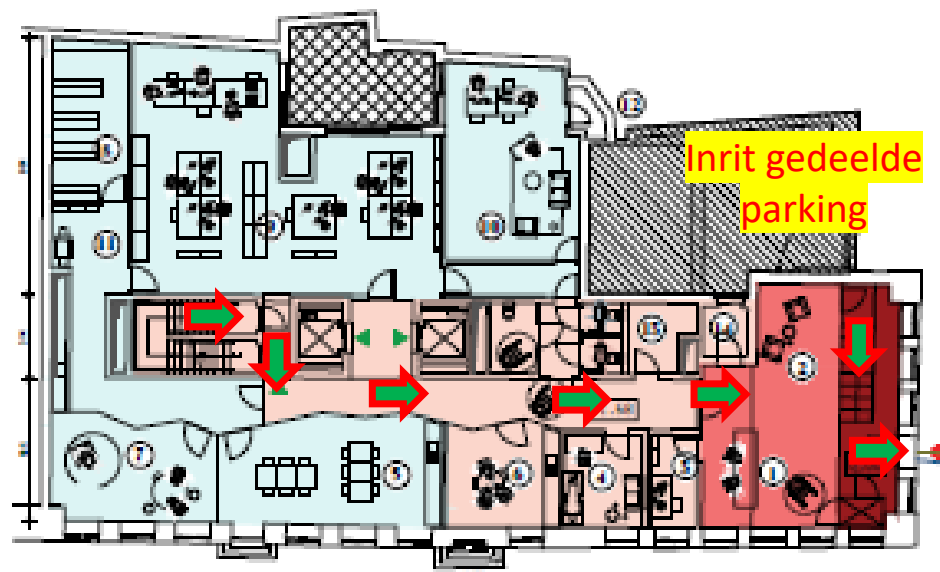
Bart.Sillis@vlaanderen.be



Opmaak voorontwerp

Safety-consulent

Brandweeradvis

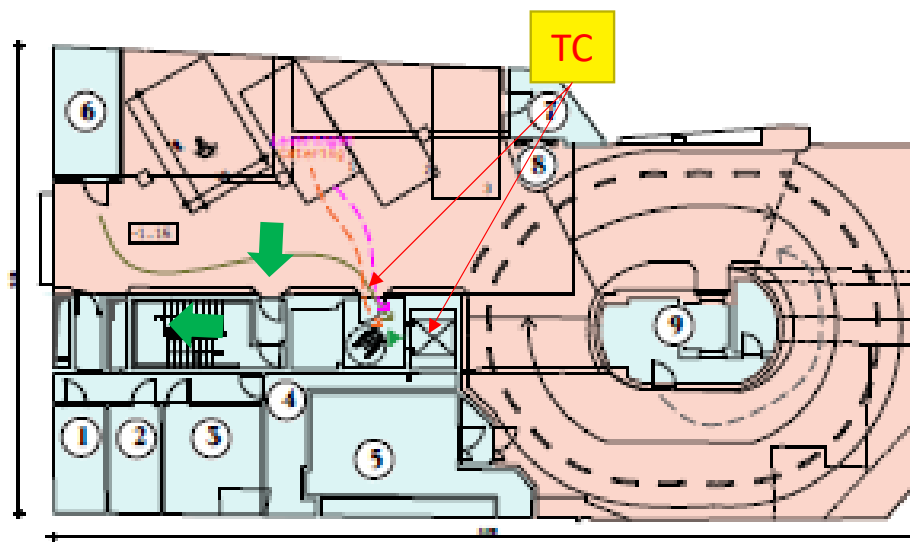
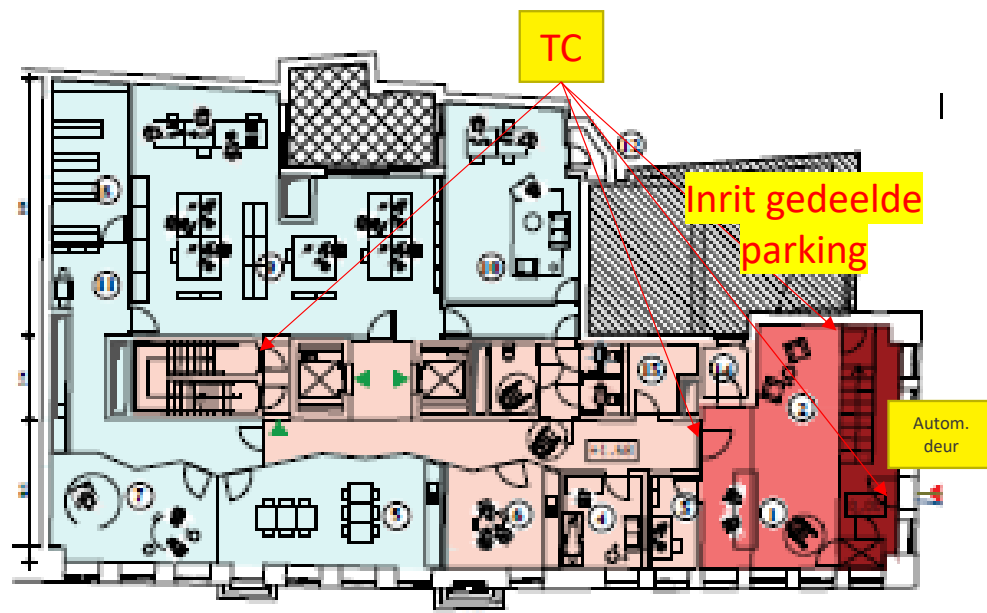


Opmaak voorontwerp

Safety-consulent

Brandweeradvis

Intekenen technieken



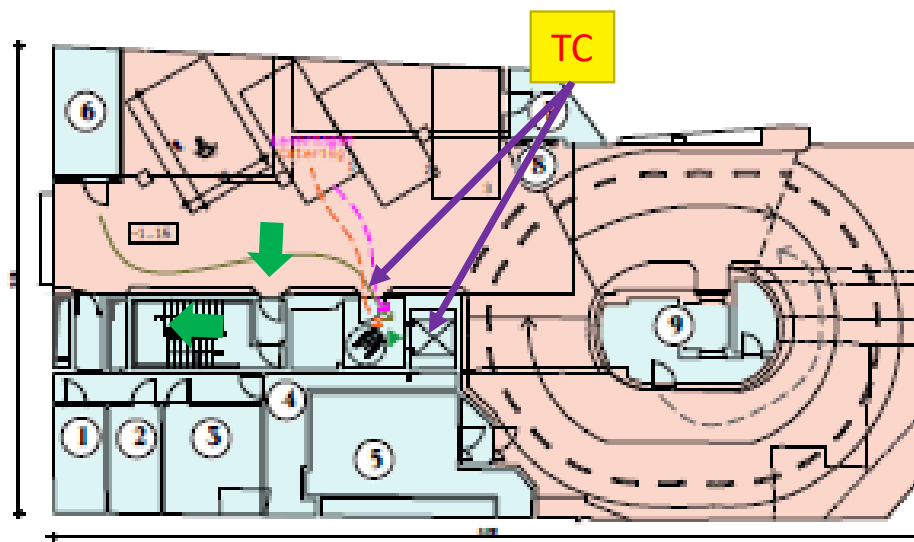
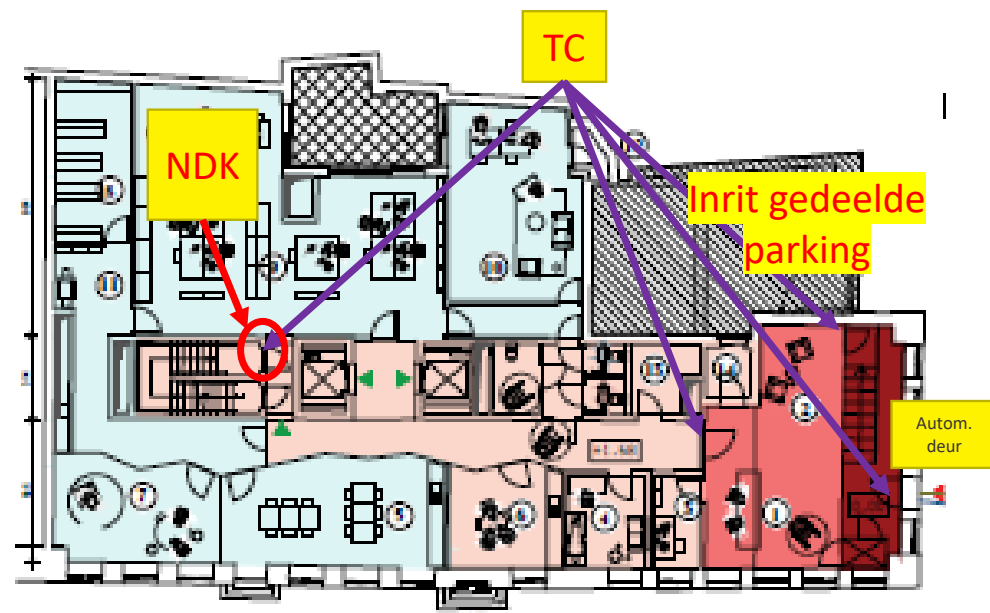
Opmaak voorontwerp

Safety-consulent

Brandweeradvis

Intekenen technieken

Aanbestedingsplannen



Opmaak voorontwerp

Safety-consultent

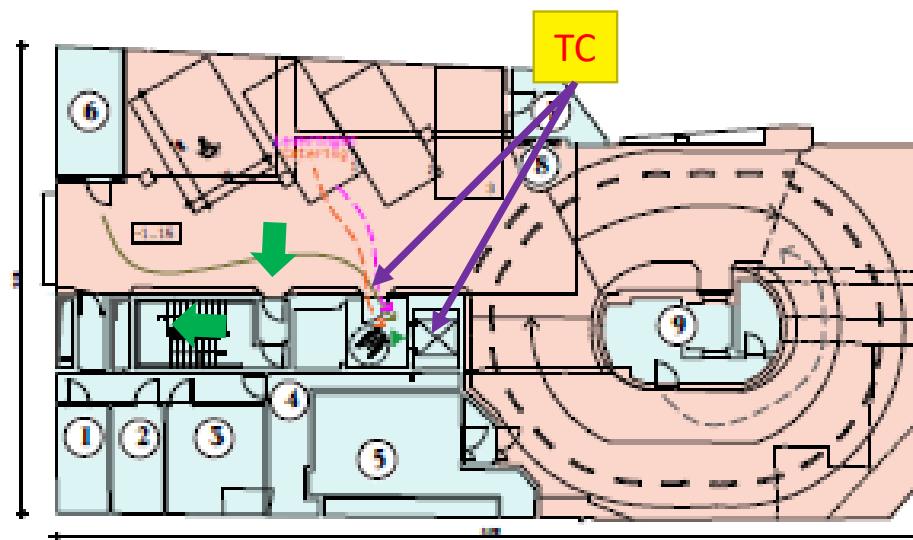
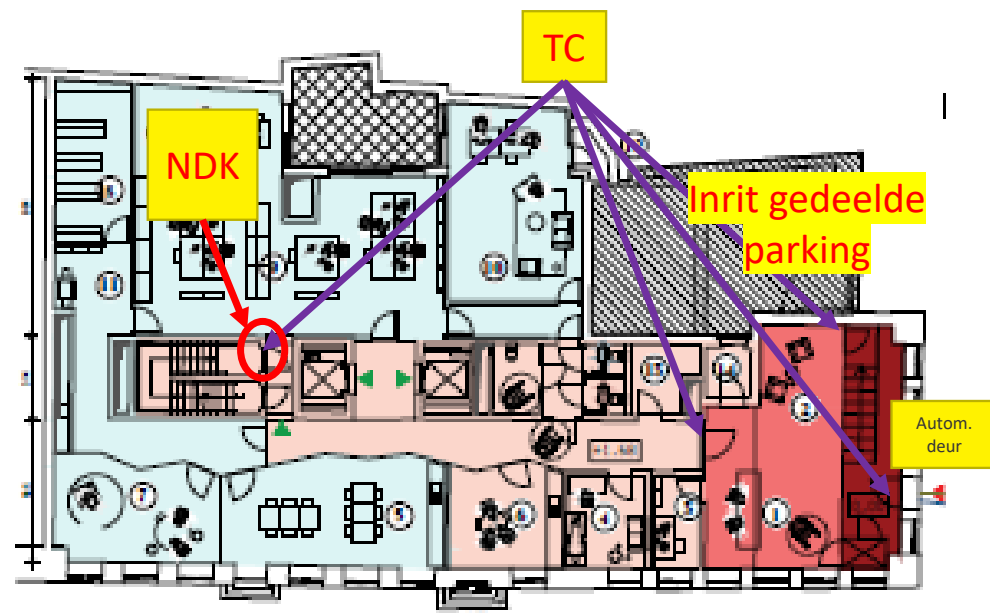
Brandweeradvis

Intekenen technieken

Aanbestedingsplannen

Opmaak bestek

Uitvoering

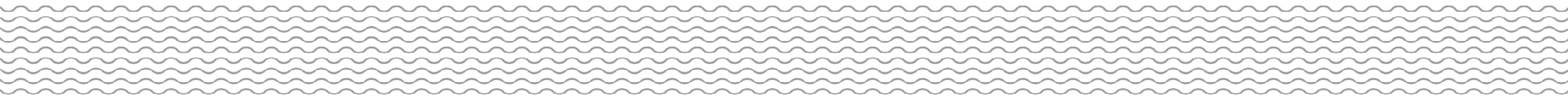


Safety

OK

Security

?



Zonder nazicht securityconsulent

24/24 toegang tot de trapkern

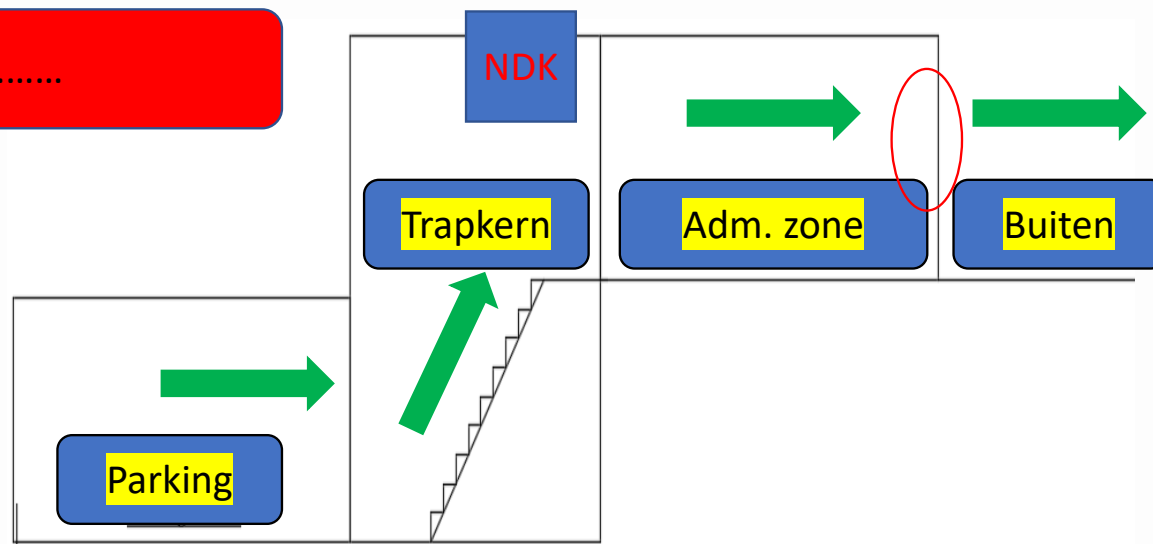
Bij plaatsing plaatsing paniekbeslag →
vrije toegang tot de adm. zone

Plaatsing nooddrukknop →
Zeer eenvoudig toegang tot adm. zone

Realisatie inbraakweerstand →
niet mogelijk

Bij foute / te beperkte omschrijving werkingsprincipe geautomatiseerde deur
→ Vrije toegang bij (vals evacuatie)alarm
→ Geen mogelijkheid tot evacuatie

.....

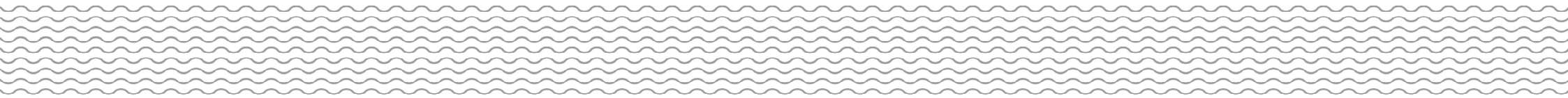


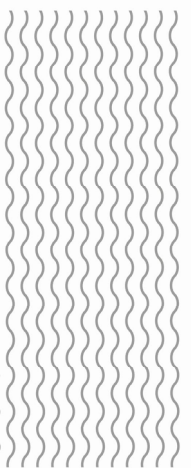
Safety

OK

Security

NOK





Toelichting securityconcept aan ontwerpteam

Opmaak voorontwerp

Safety-consulent

Securityscreening
Quicksan v/h ontwerp

Brandweeradvis

Intekenen technieken (i.f.v. securityconcept)

Definitief ontwerp

Opmaak bestek

Uitvoering



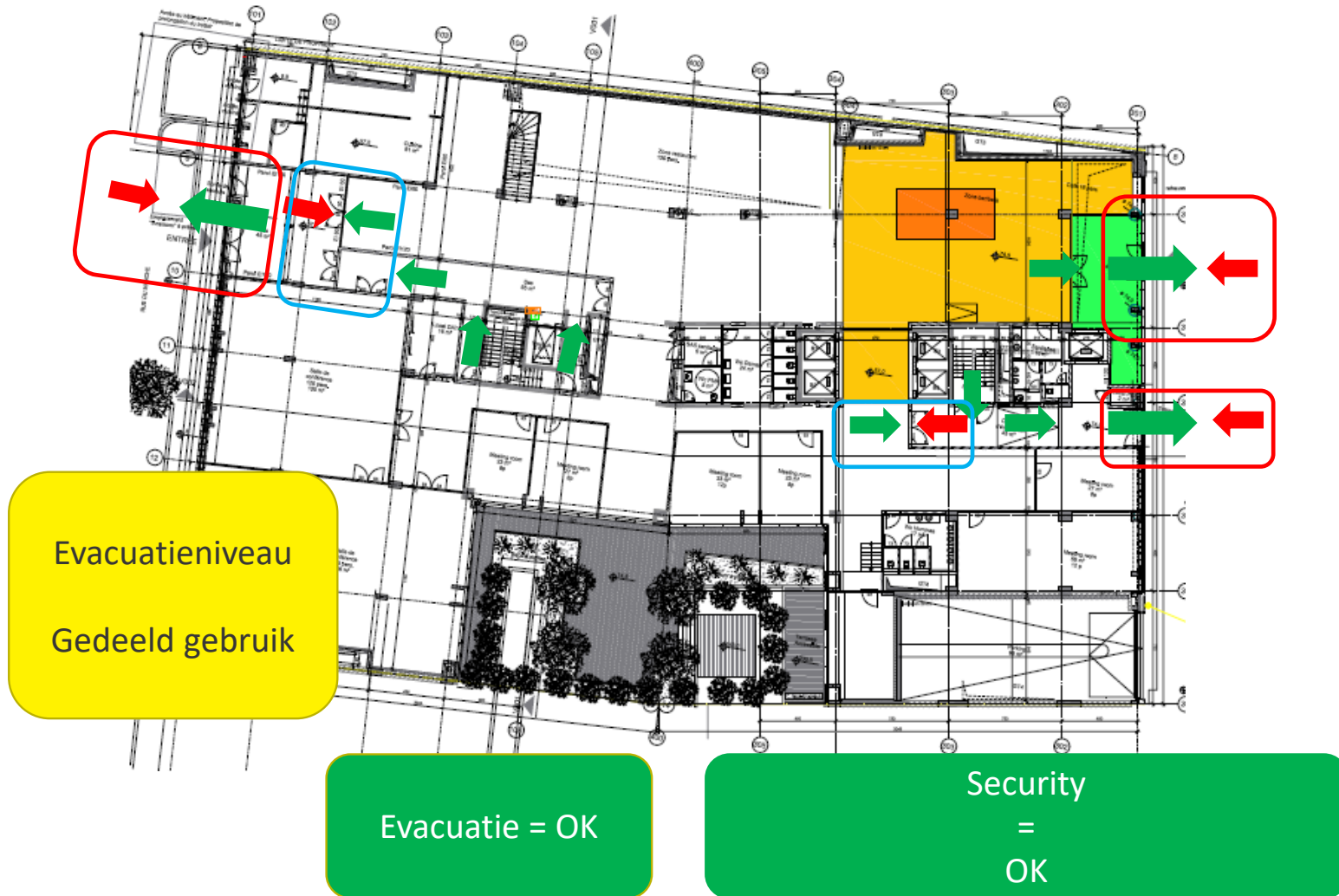
Quickscan



Evacuatie-richting

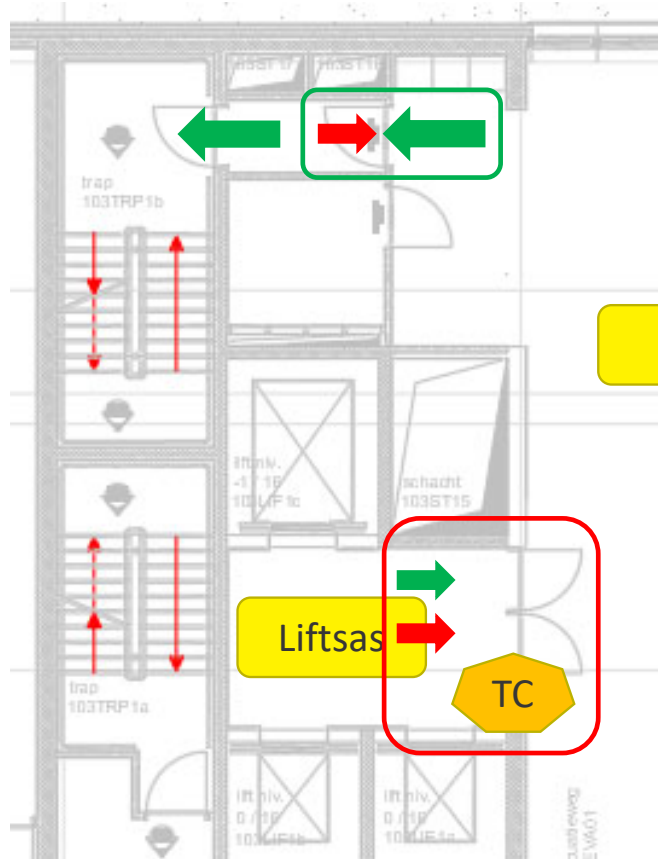


Interventierichting



Quickscan

7^{de} verdieping
Gedeeld gebruik



Evacuatie = OK

Adm. zone

Security
=
vrije toegang
vanuit het liftsas



Evacuatie-richting



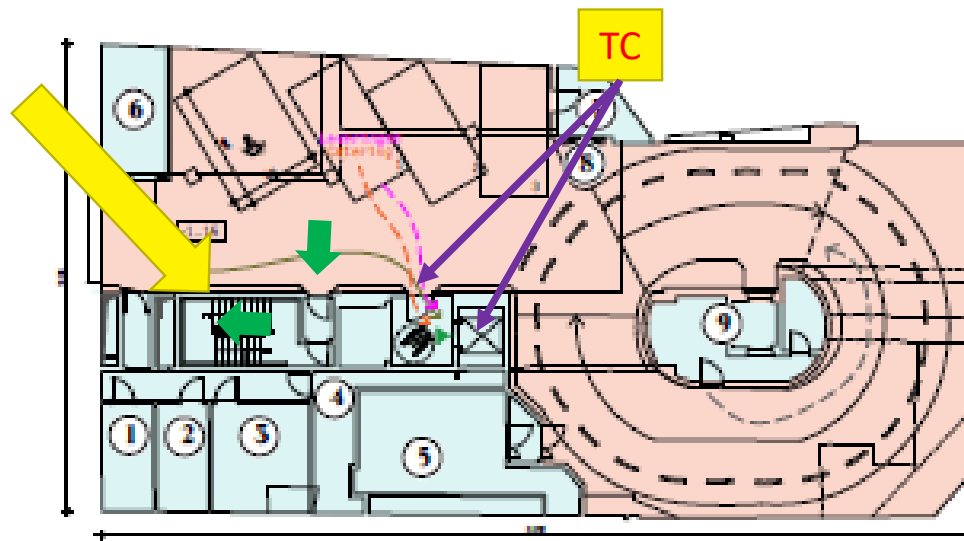
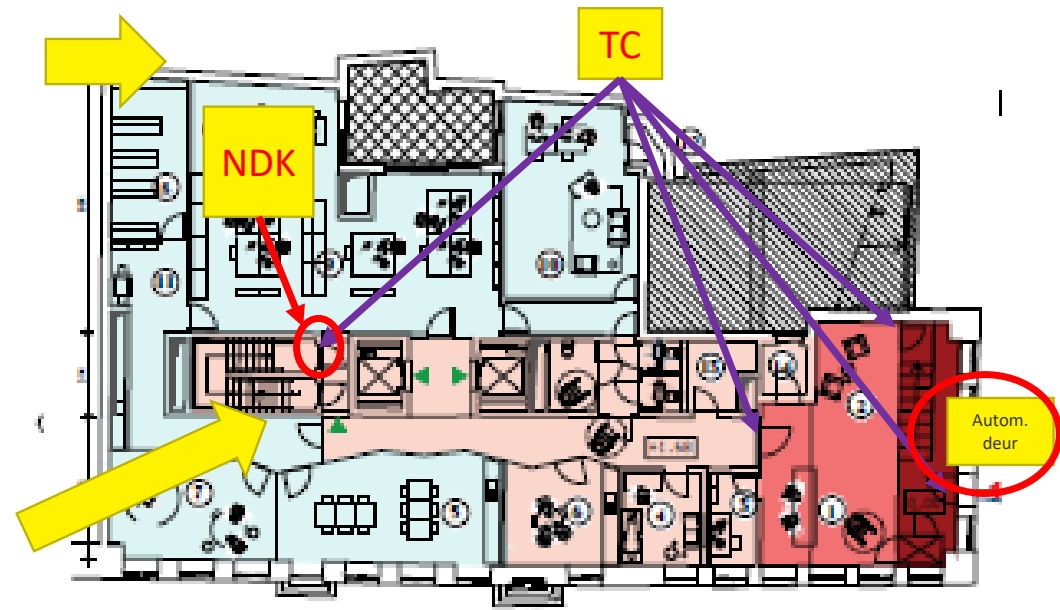
Interventierichting

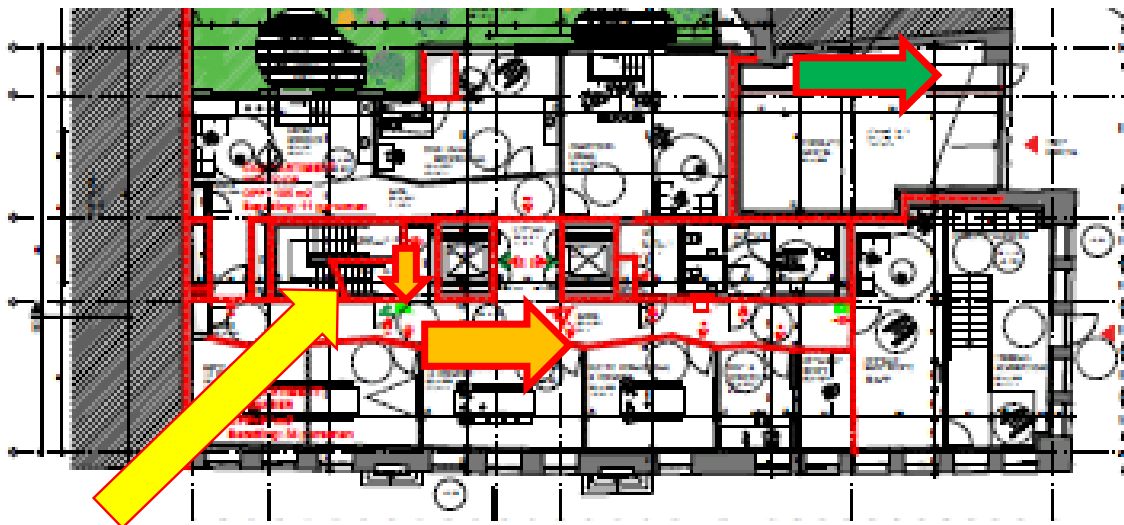
Voorbeeld 1

Evacuatietrapp

EN

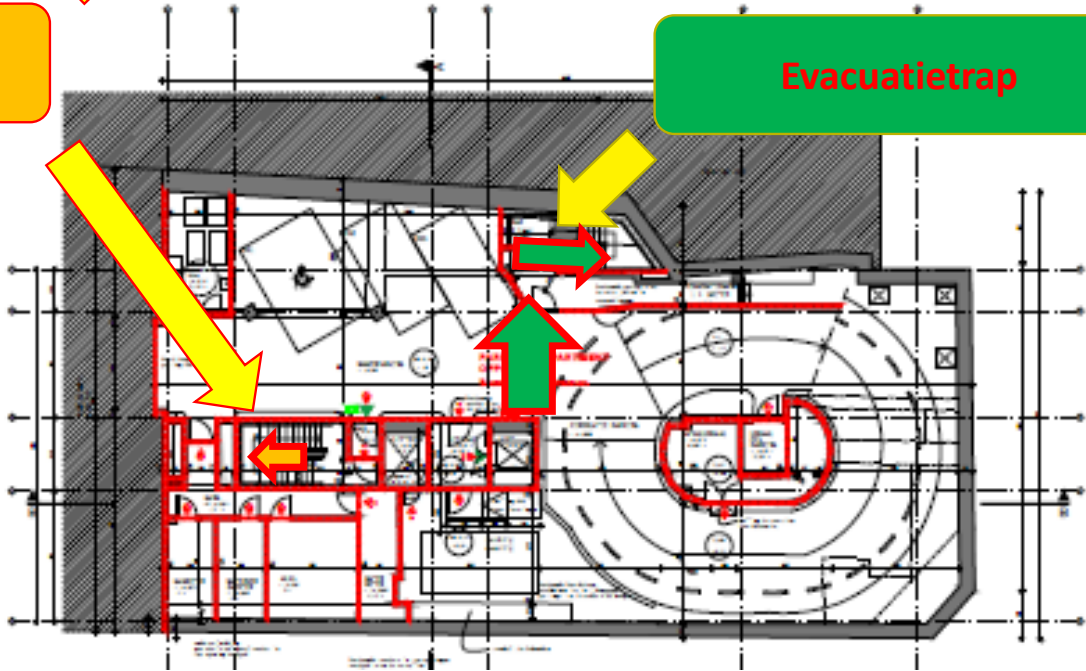
Circulatietrapp





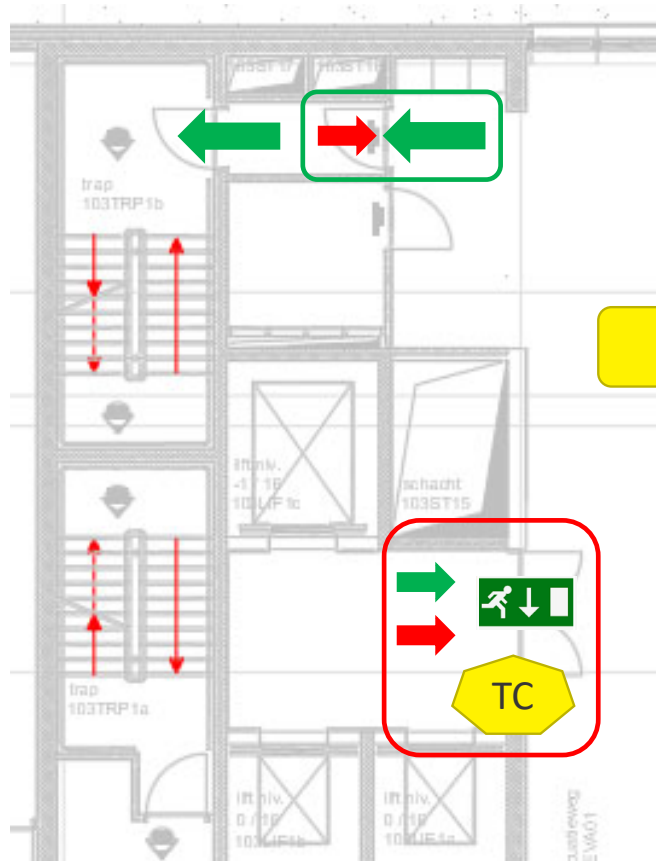
Circulatietrap

Evacuatietrap



Voorbeeld 2



7^{de} verdieping
Gedeeld gebruik

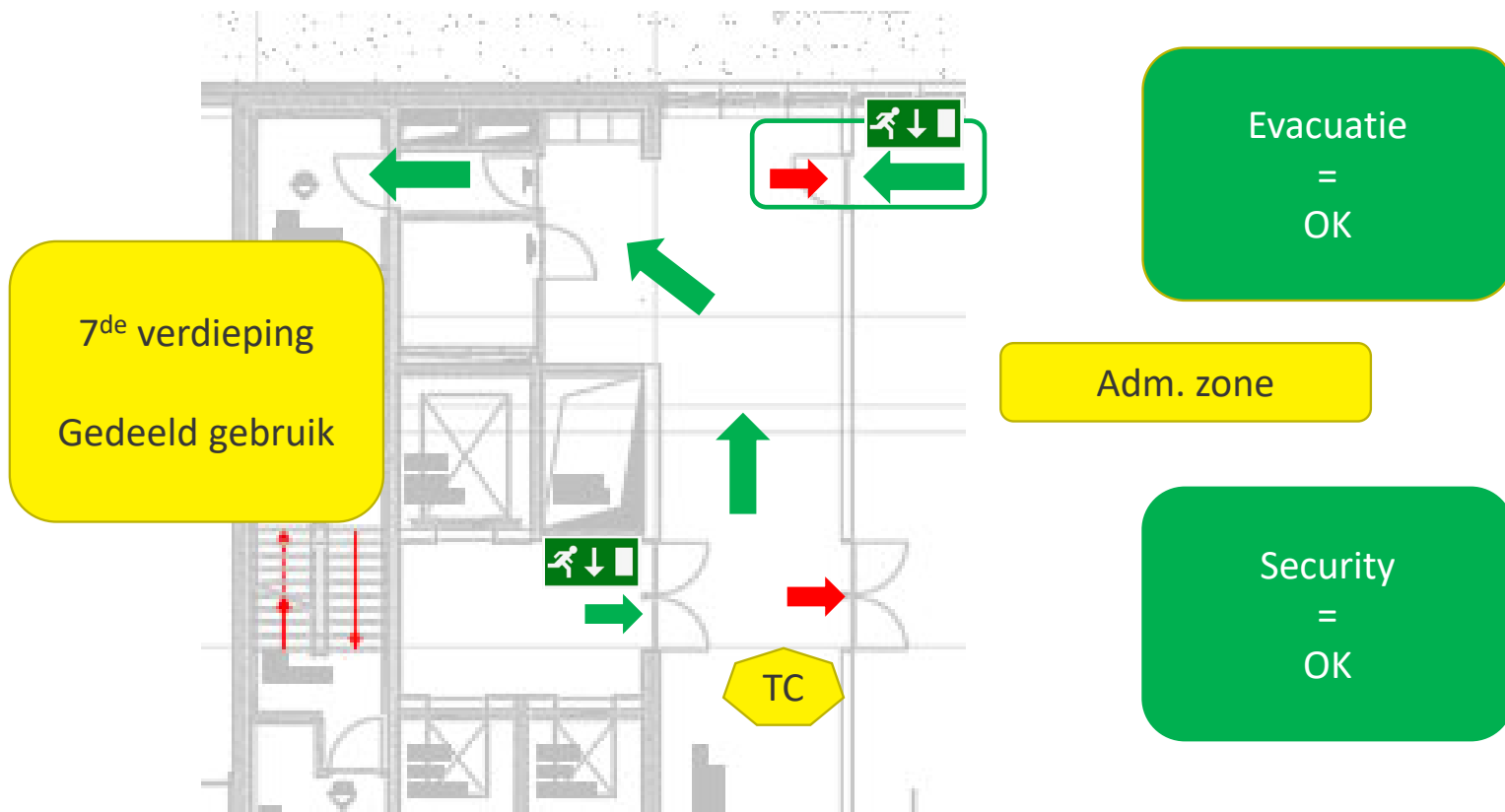




Evacuatie = OK

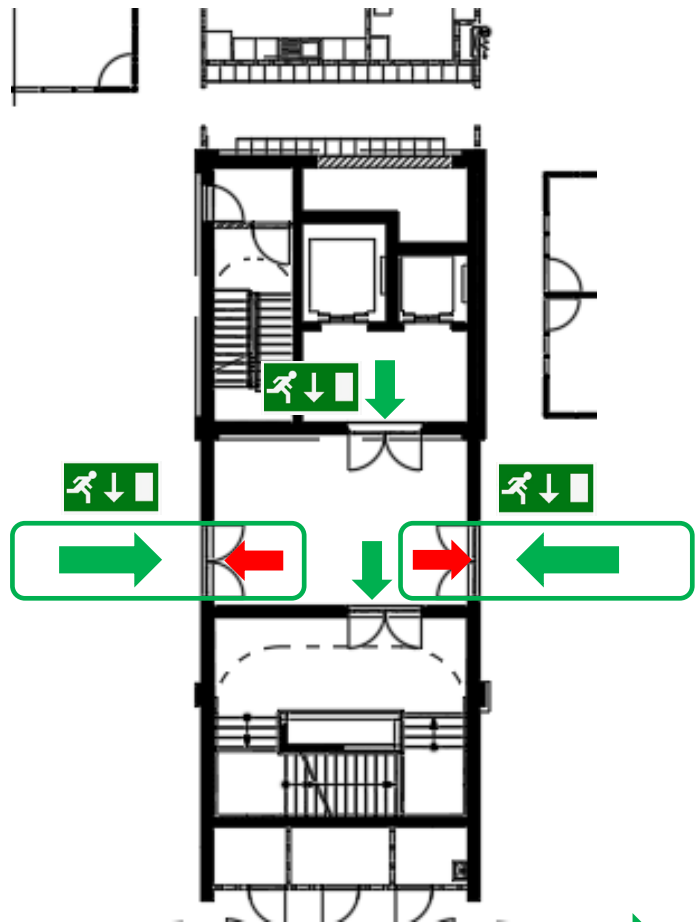
Adm. zone

Security =
vrije toegang
vanuit het liftsas

 Evacuatie-richting
 Interventierichting

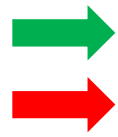


 Evacuatierichting
 Interventierichting



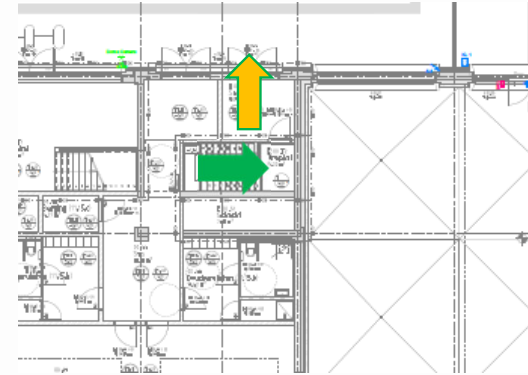
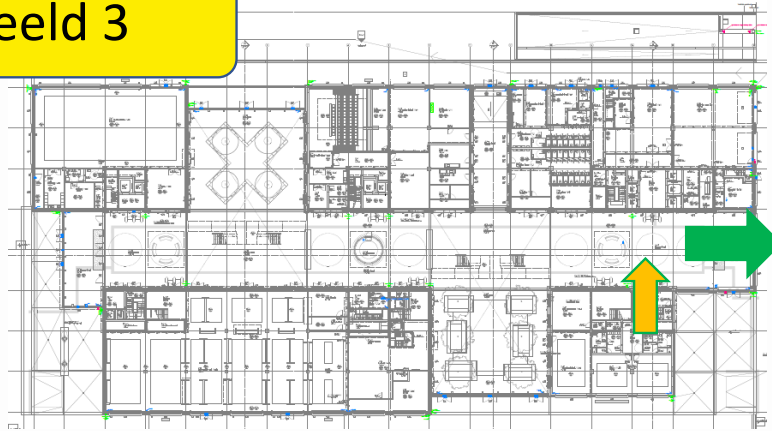
Evacuatie
=
OK

Security
=
OK

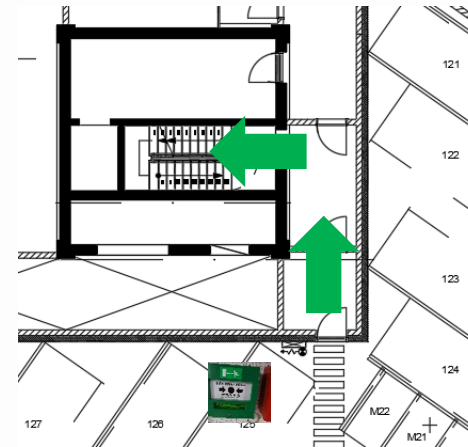
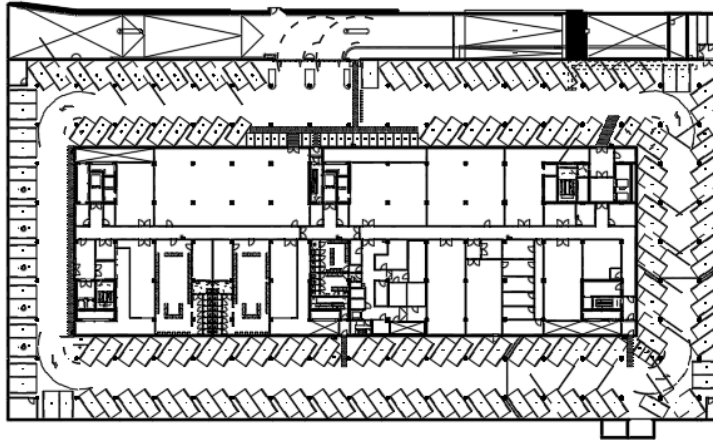


Evacuatie-richting
Interventie-richting

Voorbeeld 3

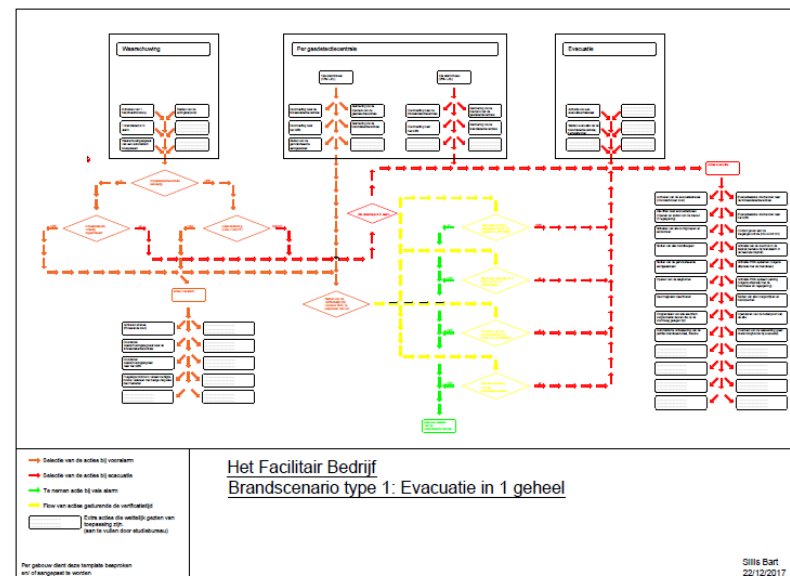


~~Bouwkunde~~ massing?



Risicobeperkende maatregelen

- Elektronisch
 - Brandscenario
 - Inbraakdetectie
 - Camerabewaking
 -
- Organisatorisch
 - Manbewaking
 - Sensibilisatie van de gebruiker / beheerder
 - Clean desk
 -



Quickscan van een (eenvoudig) ontwerp

1: Zone indeling

2: Teken de evacuatieflow in

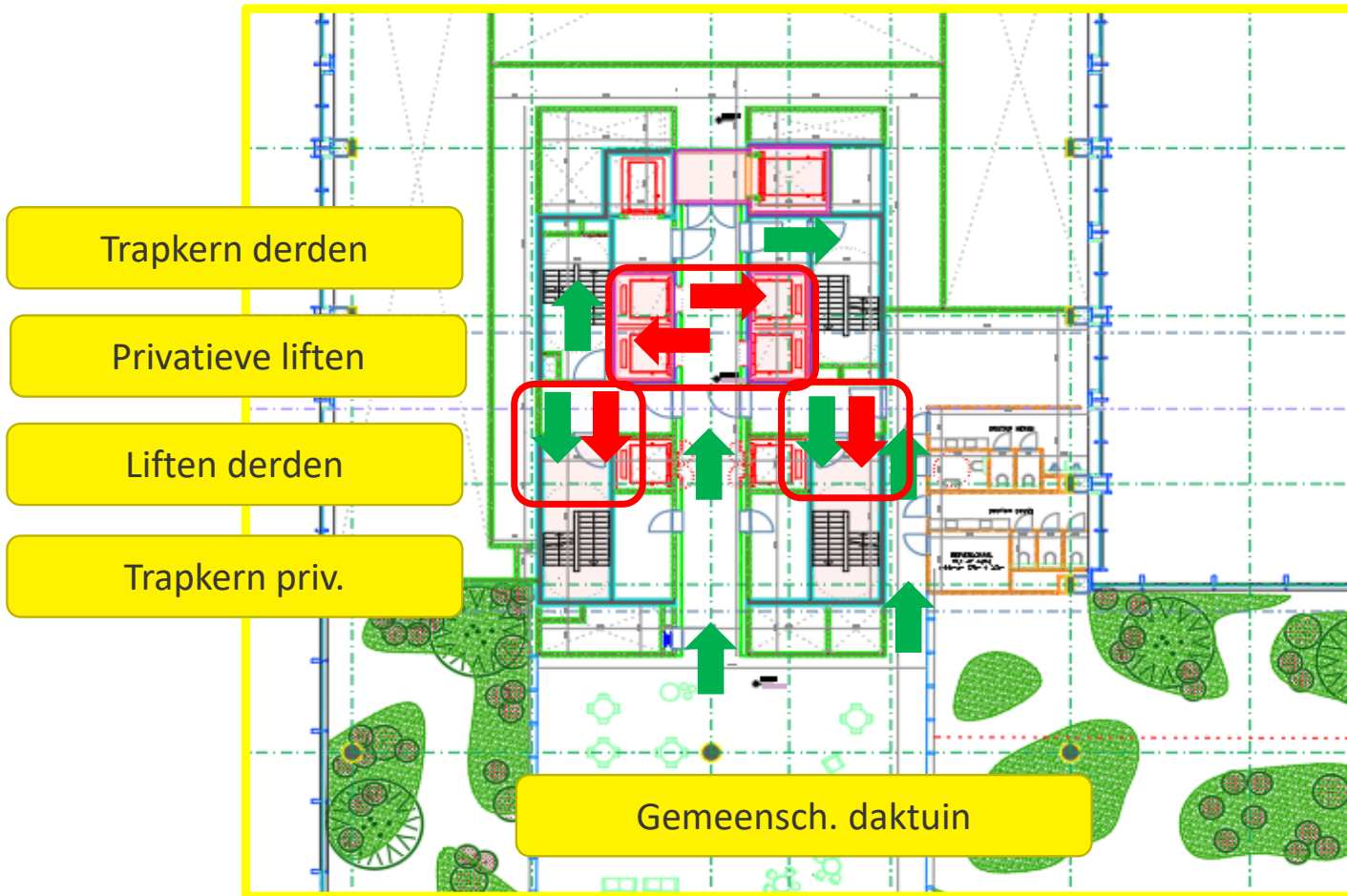
3: Teken de interventierichting in

4: Nazicht evacuatie t.o.v. interventierichting

Nazicht plannen door securityconsulent?

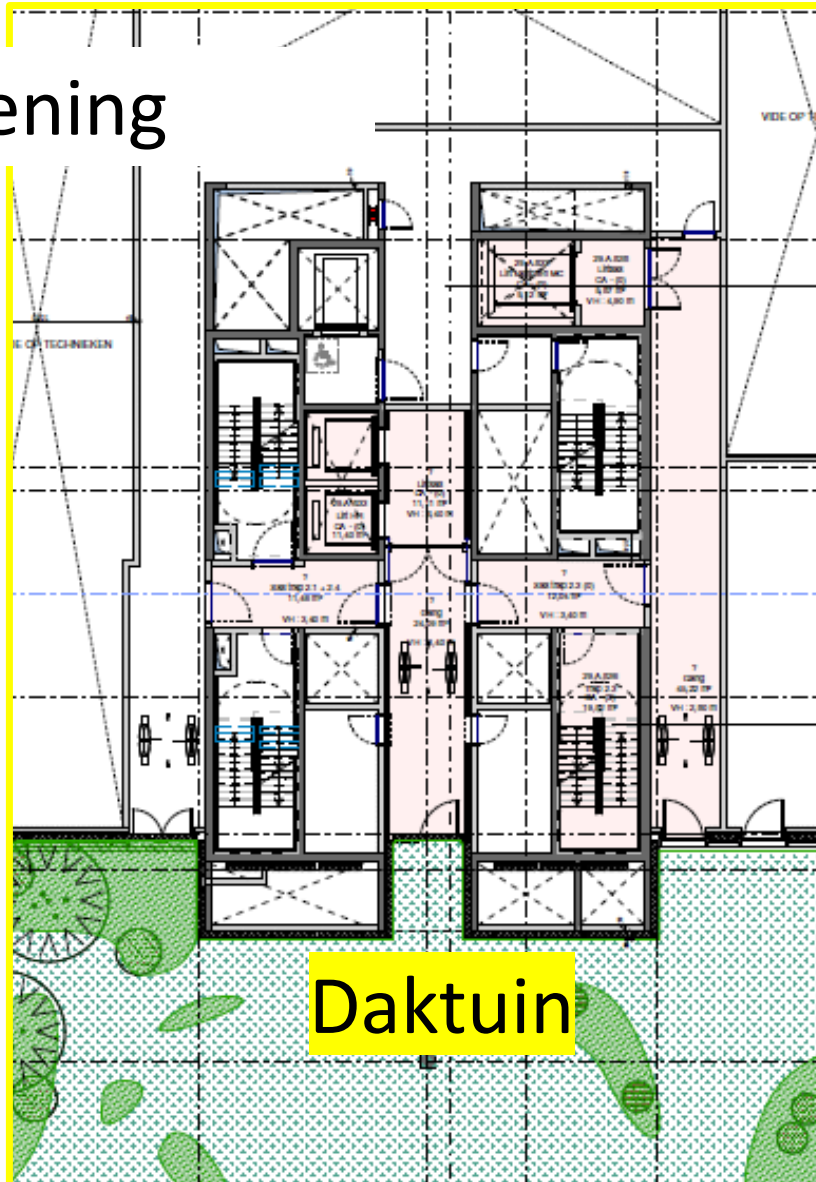


Vlaamse
overheid



Ontwerpfase Daktuin


Na securityscreening



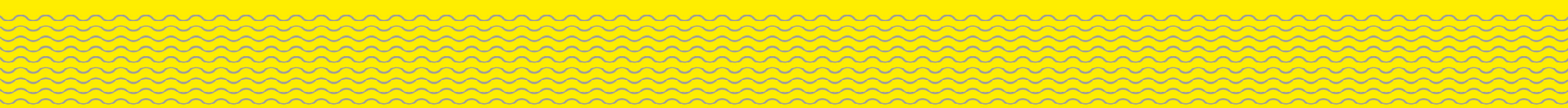
Aandachtspunten

- Ontwerpfase
 - Securityconcept toelichten voor opmaak voorontwerp
 - Complex / groot bouwproject
 - ➔ Voorzie screening voorontwerp door een securityconsulent
 - Klein / beperkt bouwproject
 - ➔ teken de interventierichting in op evacuatie(ontwerp) plannen
 - Conflict evacuatie cf interventie
 - ➔ bouwkundige aanpassing
 - Controleer evacuatieroutes
 - Geen doorgang vanuit zone derden
 - Geen doorgang vanuit zones met lager beveiligingsniveau
 - Mobiele blustoestellen
 - Bepaal het aantal en locatie reeds in ontwerpfase?
 - Keuze van de branddetectie (Optisch, thermisch, beam, ...)
 -

Aandachtspunten

- 
- Bestekfase
 - Aandacht voor automatische deuren (gelegen op evacuatie route)
 - Aandacht voor het brandscenario (werkingsprincipe in bestekfase toe te voegen)
 - Pictogrammen (evacuatie / mobiele blustoestellen / haspels)
 - Voorzie de opmaak van een risico analyse brand conform KB en omschreven bewakingsniveau S21-100-1 (Volgens KB op te maken door de gebruiker maar mag gedelegeerd worden)
 -
 - Uitvoeringsfase
 - Brandpreventiedossier / Interventiedossier opstarten (uiterlijk 4 maand voor voorlopige oplevering)
 - Opstart dossier plaatsing mobiele blustoestellen via RC (uiterlijk 2 maanden voor voorlopige oplevering)
 -

Raamcontracten



Bestek

Openbare procedure voor diensten

Advies en projectbegeleiding bij opdrachten voor branddetectie, CCTV, toegangscontrole en inbraakbeveiliging, uit te voeren in de gebouwen van de Vlaamse Overheid.

Opdracht nr. 2018/HFB/OP/47522



David KLIJNEN
Head of Electricity - Buildings
david.klijnen@tractebel.engie.com
T +32 11 28 86 91
M +32 473 94 57 62

Nr	Omschrijving
1	Opmaak van een technisch-juridisch addendum
1.a	Branddetectie en brandpreventie
1.b	Inbraakdetectie en inbraakpreventie
1.c	Camerabewaking
1.d	Toegangscntrole
1.e	Systeem integratie (Security Management Systeem)
2	Audit van een site + opmaak auditverslag
2.a	Safety audit
2.b	Security audit
2.b.i	Basisdossier Security audit van een gebouw van 0 tot 1000m ² vloeroppervlakte
2.b.ii	Basisdossier Security audit van een gebouw van 1001 tot 5000m ² vloeroppervlakte
2.b.iii	Basisdossier Security audit van een gebouw van 5001 tot 10000m ² vloeroppervlakte
2.b.iv	Uitbreiding (bij basisdossier Security audit) per begonnen schijf van 1000m ² vloeroppervlakte
2.b.v	Uitbreiding (bij basisdossier Security audit) per begonnen schijf van 5000m ² vloeroppervlakte
2.c	Auditdiensten op aanvraag
2.c.i	Audit in regie (per uur)
2.c.ii	Audit in regie (per halve dag)
2.c.iii	Audit in regie (per dag)
2.c.iv	Verplaatsingsvergoeding
3	Opmaak van technische specificaties bestekteksten
3.a	Branddetectie
3.b	Inbraakdetectiesysteem
3.c	Camerabewakingsysteem
3.d	Toegangscntrolesysteem
3.e	Systeem integratie / Security Management Systeem
3.f	Technische bestekteksten divers (springkler / bouwkundig / speedgates / poorten / tourniquets / ...)

4	<u>Opmaak van een bestek</u>
4.a	<u>Opmaak van bestek, meetstaat en gedetailleerde raming van het project</u>
4.a.i	<u>Branddetectie</u>
4.a.i.1	<u>Branddetectie in kantoorgebouw</u>
4.a.i.2	<u>Branddetectie in gemengd gebouw</u>
4.a.ii	<u>Inbraakdetectie</u>
4.a.iii	<u>Camerabewaking</u>
4.a.iv	<u>Toegangscontrole</u>
4.a.v	<u>Gasdetectie</u>
4.a.vi	<u>Automatisch blussysteem</u>
4.a.vii	<u>Systeemintegratie</u>
4.a.viii	<u>Bestektekst divers</u>
5	<u>Opstellen van een gunningsverslag</u>
6	<u>Vorming</u>
7	<u>Ondersteunende diensten</u>
7.a.1	Junior Profiel: Ondersteunende diensten of adviesverlening in regie (per uur)
7.a.2	Senior Profiel: Ondersteunende diensten of adviesverlening in regie (per uur)
7.b.1	Junior profiel: Ondersteunende diensten of adviesverlening in regie (per halve dag)
7.b.2	Senior profiel: Ondersteunende diensten of adviesverlening in regie (per halve dag)
7.c.1	Junior profiel: Ondersteunende diensten of adviesverlening in regie (per dag)
7.c.2	Senior profiel: Ondersteunende diensten of adviesverlening in regie (per dag)
7.d	Verplaatsingsvergoeding

- Raamovereenkomst voor het verhuren, plaatsen en onderhouden van draagbare of mobiele blustoestellen van verschillende types en aanverwante dienstverlening
 - (2020/HFB/OP/55620: ANSUL)
 - Huren en onderhouden van blustoestellen
 - Onderhoud van haspels, hydranten
 - Opmaak interventiedossier
 - Opmaak evacuatie dossier
 - Vorming
 -




- Raamovereenkomst voor het uitvoeren van bewakingsdiensten.
 - (2020/HFB/VOPMB/63892: G4S)
 - Manbewaking
 - Meldkamerdiensten
 -
- Raamovereenkomst toegangscontrole voor de gebouwen voor de Vlaamse overheid
 - (2018/HFB/MPMO/34001: G4S / NEDAP)
 - Toegangscontrole



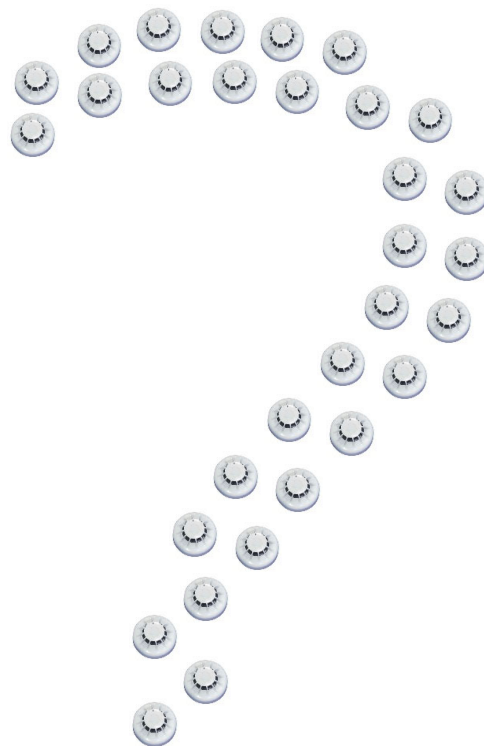


In aanbesteding

RAAMCONTRACT VOOR BEKABELING EN ELEKTROTECHNISCHE
INSTALLATIEWERKEN (LAADINFRASTRUCTUUR EN VOOR
GEBOUWGEBONDEN INSTALLATIES)

- Bekabeling
 - Technopreventieve systemen
 - Inbraakdetectie
 - Camerabewaking
 - Branddetectie
 - Videoparlofonie
 - Elektriciteit
 - Indoor coverage (GSM / ASTRID)
 -
- 

Vragen



Het Facilitair Bedrijf
Technisch beheer, team technieken
Bart.Sillis@vlaanderen.be