

Brandverzekeringen gebouw, inboedel, elektronica en kunst

18/05/2022

Agenda

- **Basiscontracten**
- **Materiële schade**
 - Onderscheid eenvoudige & speciale risico's
 - Waarborgen
- **Immateriële schade**
- **Machinebreuk**
- **Elektronica**
- **Cyber**
- **Alle risico's kunst**



Basiscontracten



1. Verzekering materiële schade
2. Verzekering immateriële schade
3. Verzekering machinebreuk
4. Verzekering elektronica
5. Verzekering cyber
6. Verzekering kunst



Verzekering materiële schade

Onderscheid éénvoudige – speciale risico's

→ Criterium = verzekerd kapitaal

> 1.796.730,00 EUR (ABEX 906)

> 57.794.887,00 EUR (ABEX 906)
(kantoren, ziekenhuizen, ...)

→ Belang onderscheid

✓ eenvoudige risico's: wettelijk gereguleerd

✓ speciale risico's: contractuele vrijheid

Verzekering materiële schade

Basis

- Brand - Fire
- Blikseminslag - Lightning
- Ontploffing/ Implosie - Explosion
- Neerstorten en getroffen worden door luchtvaartuigen - Aircrash
- Aanraking door voertuigen of dieren

F
L
E
X
A

Verzekering materiële schade

Aanvullend

- storm en hagel, sneeuw- en ijsdruk
- waterschade en insijpeling
- arbeidsconflicten, oproer en volksbeweging
- rook
- elektriciteitsrisico
- expertisekosten
- schade t.g.v. temperatuurverandering
- overstroming/ aardbeving
- (beschadiging t.g.v.) diefstal
- sprinklerleakage
- glasbreuk
- “diensten”
- gisting
- goederen van/ bij derden
- verhaalsafstand gelieerde bedrijven/derden/aannemers
- infrastructuur
- afschaffing of beperking evenredigheidsregel
- goederen/voertuigen van gasten/personeel
- stedenbouwkundige besluiten
- Inflatie
-



Verzekering immateriële schade

Doel

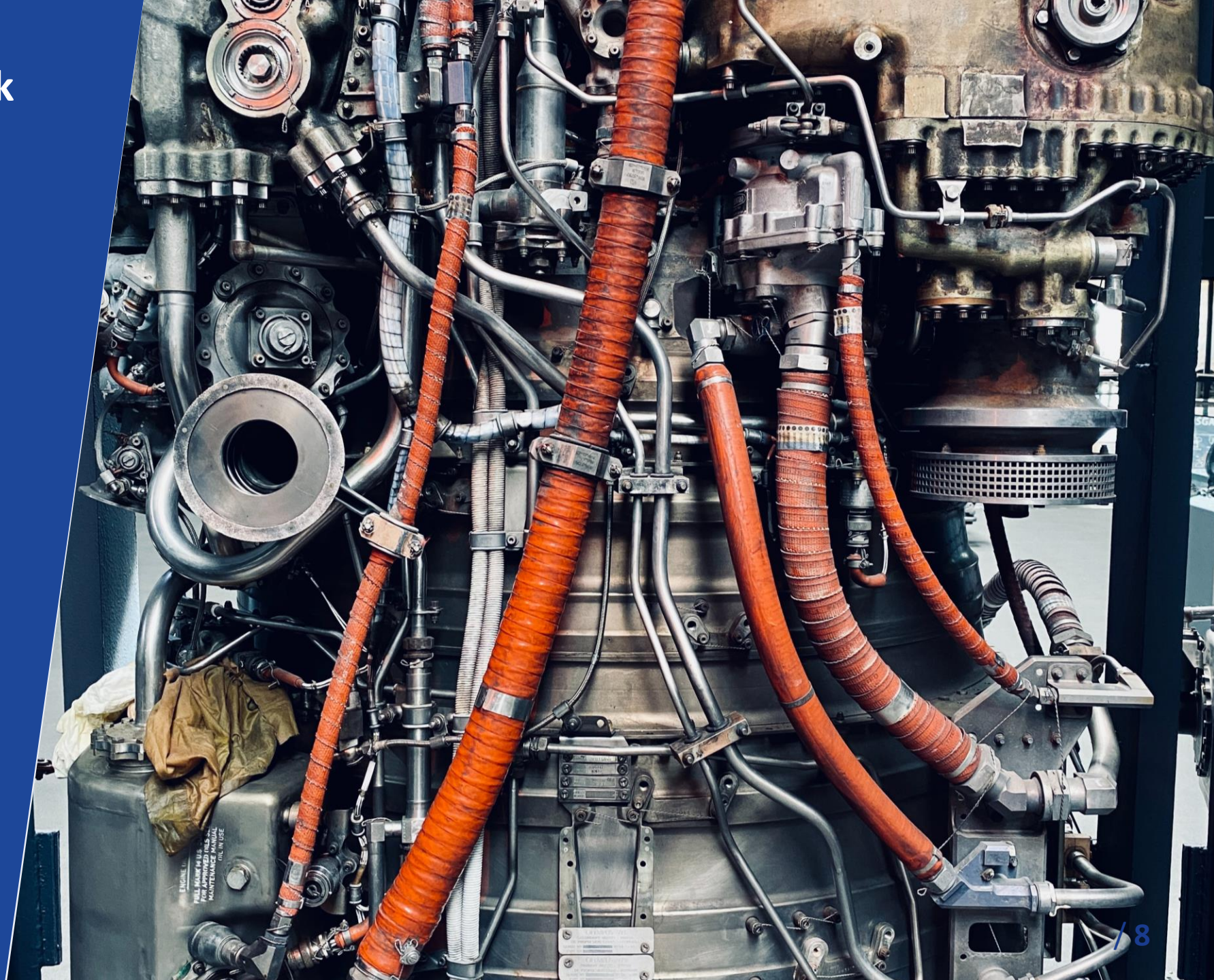
De onderneming, na een schade, terug in dezelfde financiële situatie plaatsen, als deze waarin ze zich zou hebben bevonden indien het schadegeval zich niet had voorgedaan.

Steeds na een gedekte materiële schade

Verzekering machinebreuk

Basis

- foutieve manipulatie
- eigen gebrek
- inwerking omgeving
- natuurkrachten



Verzekering machinebreuk

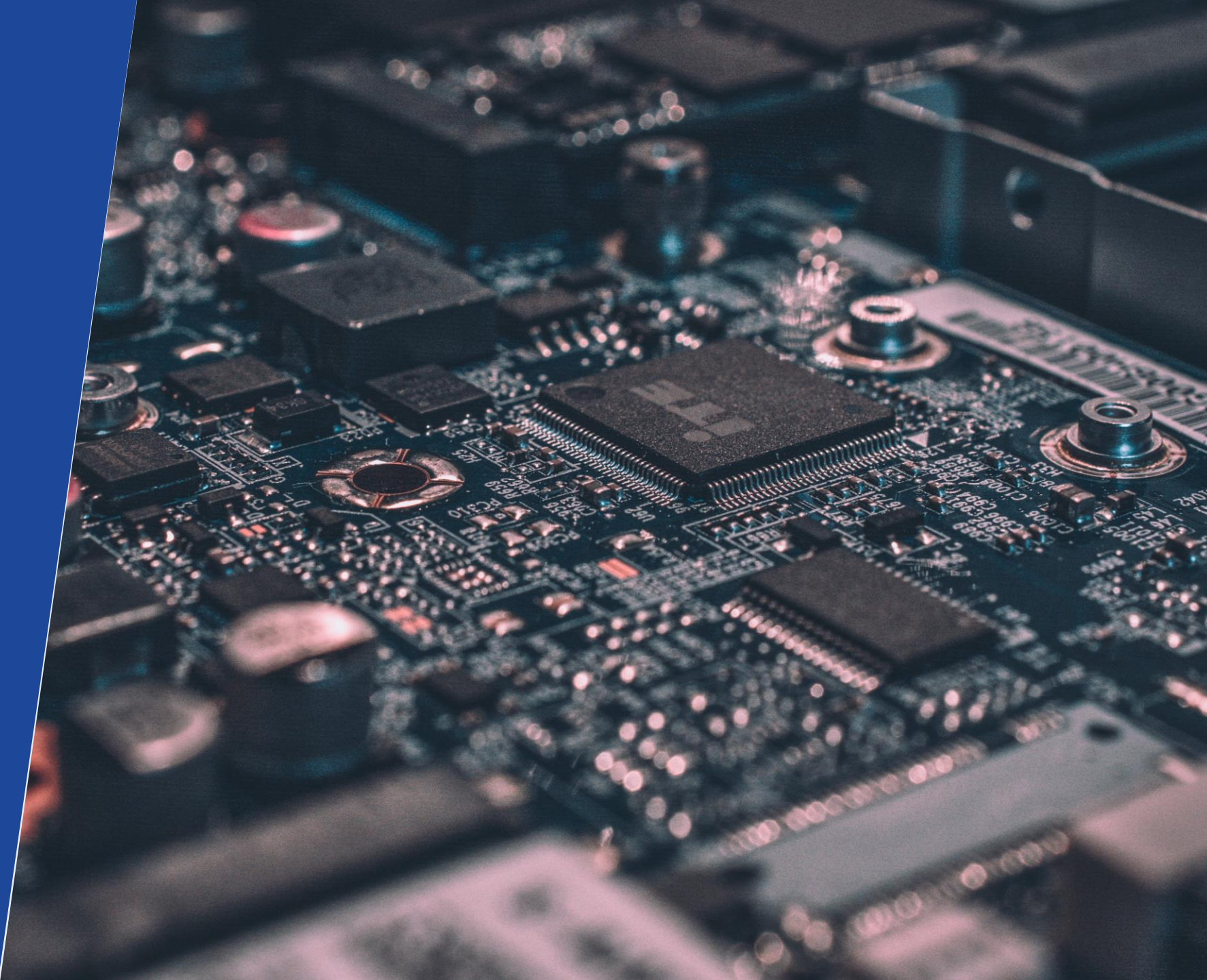
Aanvullend

- ontploffing t.g.v. eigen gebrek
- lichtingskosten
- verhoogde herstellingskosten
 - overuren
 - versneld transport wisselstukken
 - buitenlandse technici
- staking en oproer
- brand
- diefstal of poging tot diefstal
- instorten, grondverzakking of –verschuiving
- transport

Verzekering elektronica

Wat

- Pc's, laptops & randapparatuur
- Systeemsoftware, besturingssoftware
- Fax & kopieertoestellen
- Telefooninstallaties
- Badgesystemen
- Oproepsystemen
- Biometrica
- Alarmsystemen
- Meetappartuur
- Medische apparatuur
- Audio/ videomateriaal



Verzekering cyber

- Eigen netwerkkonderbreking
- Schade/verlies eigen gegevens
- Reputatieschade
- Cyberdiefstal
- Cyberafpersing
- Notificatiekosten
- Administratieve kosten/boetes
- Netwerkkonderbreking bij derden
- Schade/verlies gegevens bij derden
- Multimedia
- Fraude

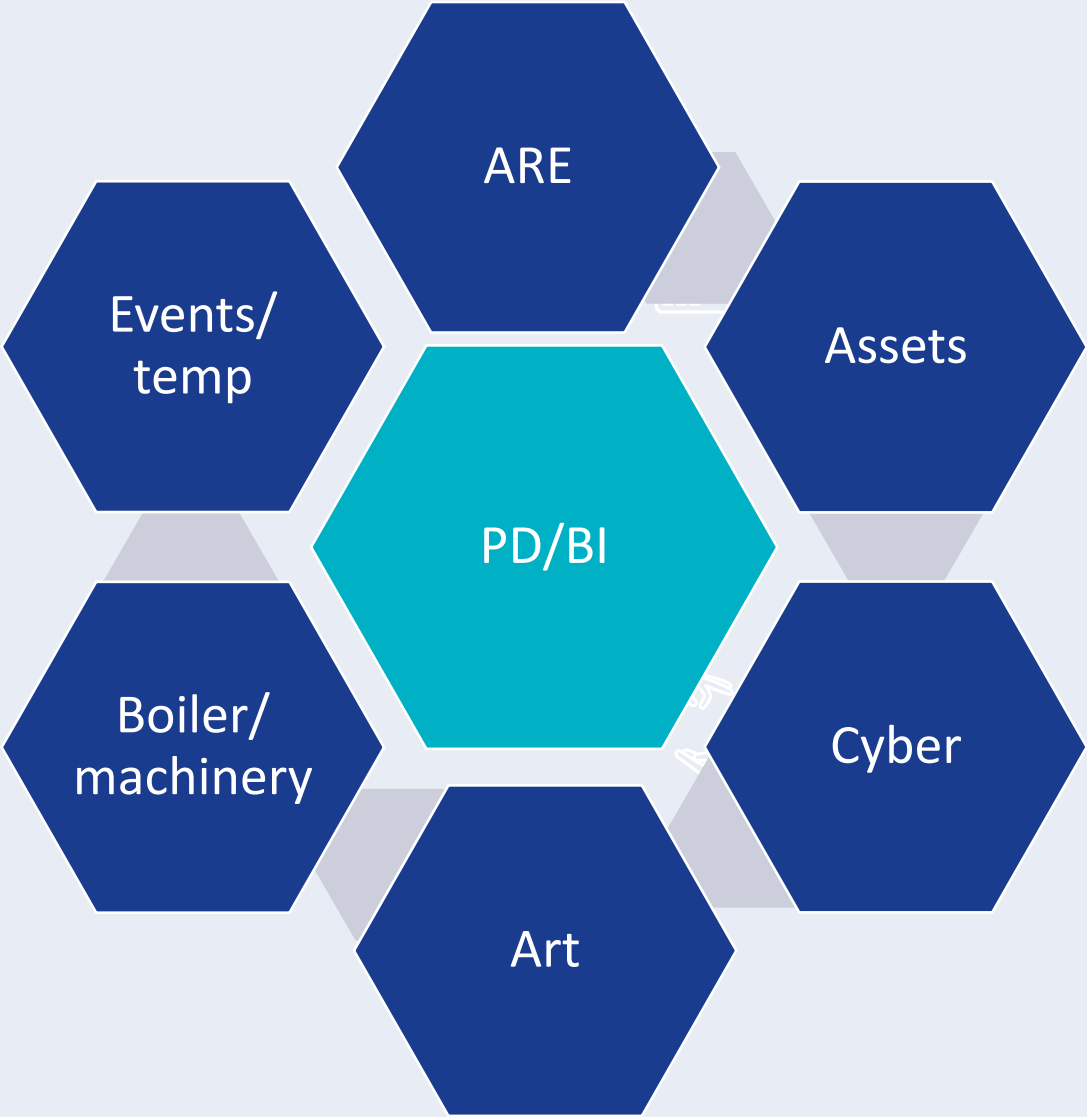
Verzekering kunst

Art secure

- Uitgebreide dekking (alle risico)
- Aangenomen waarde
- Aangepaste dekking (set, terugkoopmogelijkheid)
- Geen franchise
- Automatische dekking
- Aangepaste vergoedingsbasis
- Geen evenredigheid
- Vergoeding van de schade & de minwaarde



Modelportefeuille



Vanbreda Academy

Ons opleidingscentrum

Jorg Hulpio

Senior Risk Solution Manager Property

Vanbreda Risk & Benefits

Tel: + 32 (3) 217.56.30

Mobile: +32 (0) 474. 894. 337

www.vanbreda-riskandbenefits.be

vorming@vanbreda.be

