

Citizen Science
Vlaanderen

SCivil

Scivil – Kenniscentrum citizen science



Citizen science promoten



Synergiën zoeken en netwerkmogelijkheden creëren



Projecten ondersteunen en adviseren



Citizen science onderzoeken en innoveren



Citizen science promoten



Teek a Break

Werd jij wel eens gebeten door een teek?
Heel wat tekenbeten worden opgelopen in de eigen tuin, maar in welke tuinen zitten teken dan precies?

Er wordt reeds volop onderzoek gedaan naar teken en de ziektes die ze kunnen veroorzaken, maar tuinen worden daarbij vaak vergeten. Het is dan ook een moeilijk bereikbaar habitat voor wetenschappers. Daarom roepen we de hulp van burgerwetenschappers vanuit heel Vlaanderen om in hun tuinen te gaan. Zo hopen we voor het eerst het rijk te kunnen inventariseren.

Zitten er teken in mijn tuin?



Synergiën zoeken en netwerkmogelijkheden creëren



Projecten ondersteunen en adviseren

Leidraad bij Datacharter voor Citizen Science

v1.0

Een basisset van principes
ter ondersteuning van open en
interoperabele citizen-sciencedata



Communicatie bij burgerwetenschap

Een praktische handleiding voor communicatie
en betrokkenheid bij citizen science



Draaiboek citizen science voor lokale besturen

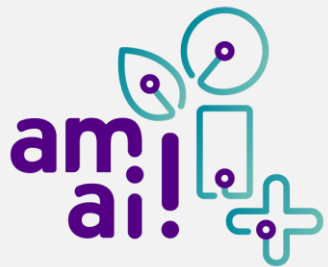
Een praktische handleiding over citizen
science met en door steden en gemeenten



Citizen Science in de klas

Een gids voor initiatiefnemers
van citizen-scienceprojecten





Citizen science onderzoeken en innoveren

Elke slimme oplossing begint met een simpele vraag

Deel jouw vraag op amai.vlaanderen.nl



AI VLAANDEREN

BOUWEN AAN JE DIGITALE TOEKOMST



Wat is citizen science?

Citizen science of burgerwetenschap is wetenschappelijk **onderzoek** dat in zijn geheel of gedeeltelijk **door niet-wetenschappers** (burgers) wordt uitgevoerd, vaak in samenwerking met of onder begeleiding van professionele wetenschappers.





Baanbrekend

20.000

Luchtkwaliteit

Sensoren

Mobiliteit

Meten

Biodiversiteit

Tellen

Waterkwaliteit

Observeren

Geluid

Fotograferen

Geur

Analyseren

Archeologie

Annoteren

Astronomie

Transcriberen

Genealogie

Interpreteren

Geschiedenis

Communiceren

Gezondheid

Onderzoek bepalen

Kunst

Methode

Sociologie

ontwerpen

Welzijn

Wat?

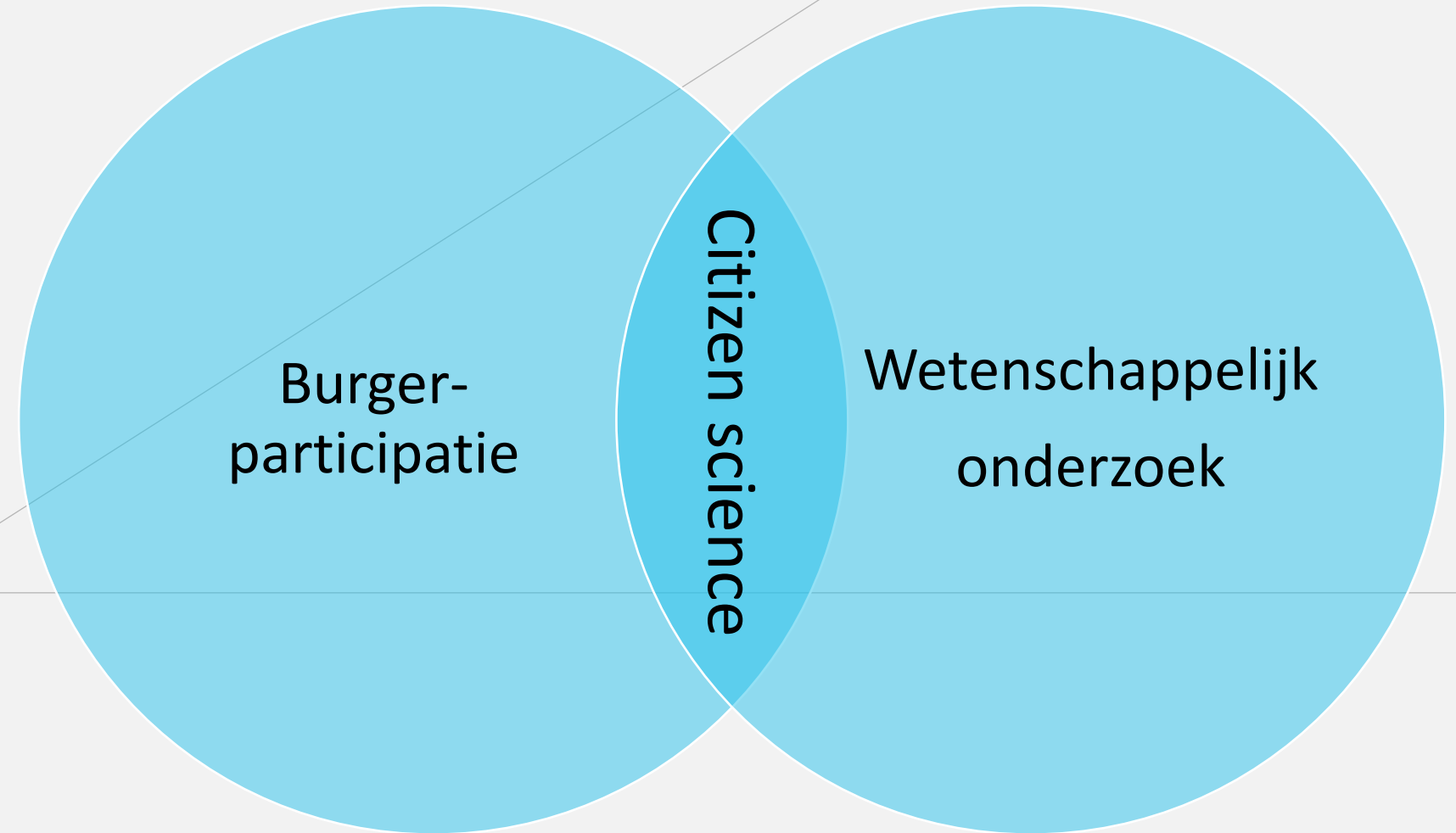
SCivil

Citizen

Science

Wat?

SCivil



What's in
a name?

SCivil





LUT
20.1 kts 10600 ft

RYR19
20.1 kts 10600 ft

AC4881
488.5 kts 38000 ft

RYR317
359.7 kts 12650 ft

BMASHY
383.4 kts 16400 ft

EZY2158
201.4 kts 4250 ft

RYR32WT
262.1 kts 8600 ft

BMASHL
250.9 kts 12900 ft

BA1200
437.4 kts 34000 ft

HEN

BUR

WOI MA4RE
209.8 kts 3675 ft

CIT

CFD

WCO

BOU

CAM

SSD

EZY3168
297.5 kts 11975 ft
Brookmans Park

EZYT

KLM1060
430.4 kts 29000 ft

AFL241
288.4 kts 16000 ft

KLM1008
440.4 kts 30000 ft

BA1200
437.4 kts 34000 ft

DA

KLM1008
440.4 kts 30000 ft

ELSTREE

BMA2AX
253.7 kts 7275 ft

RYR3005
328.5 kts 14000 ft

CH0875
258.0 kts 7000 ft

KLM746
474.7 kts 20300 ft

LH1UY
400.0 kts 20300 ft

BUR

LCY

WOI MA4RE
209.8 kts 3675 ft

BOU

DLH2AE
300.3 kts 11025 ft

23.6 nm

7.9 nm

1000 ft

2000 ft

4000 ft

8000 ft

12000 ft

16000 ft

20000 ft

24000 ft

28000 ft

32000 ft

36000 ft

38000 ft

Wie?
Waarom?
Hoe?

SCivil

Verschillende perspectieven

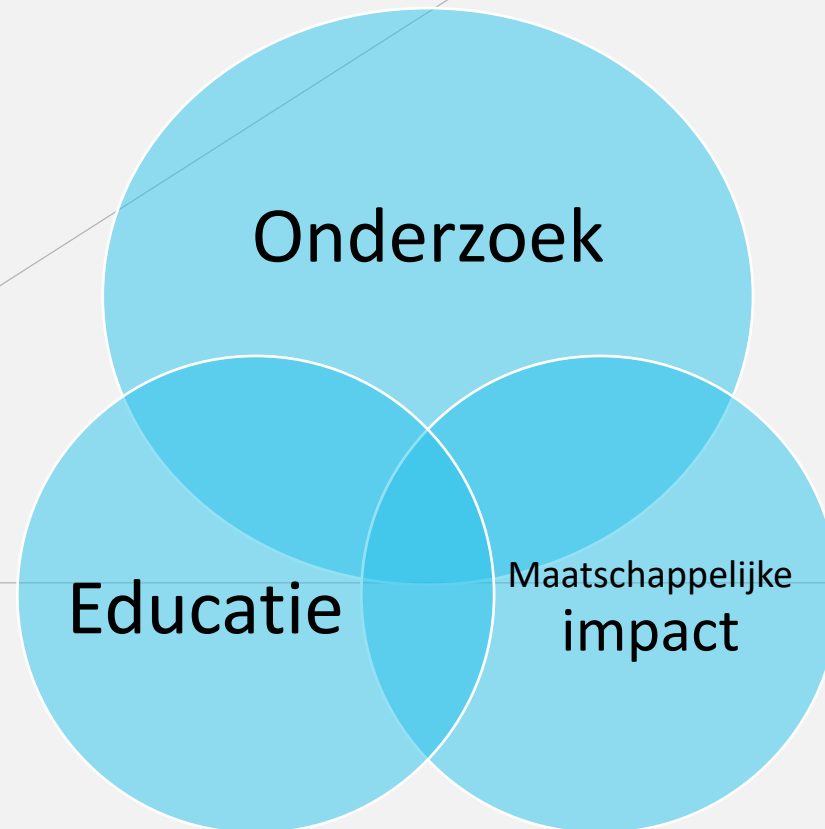
Wie?

SCivil



Waarom?

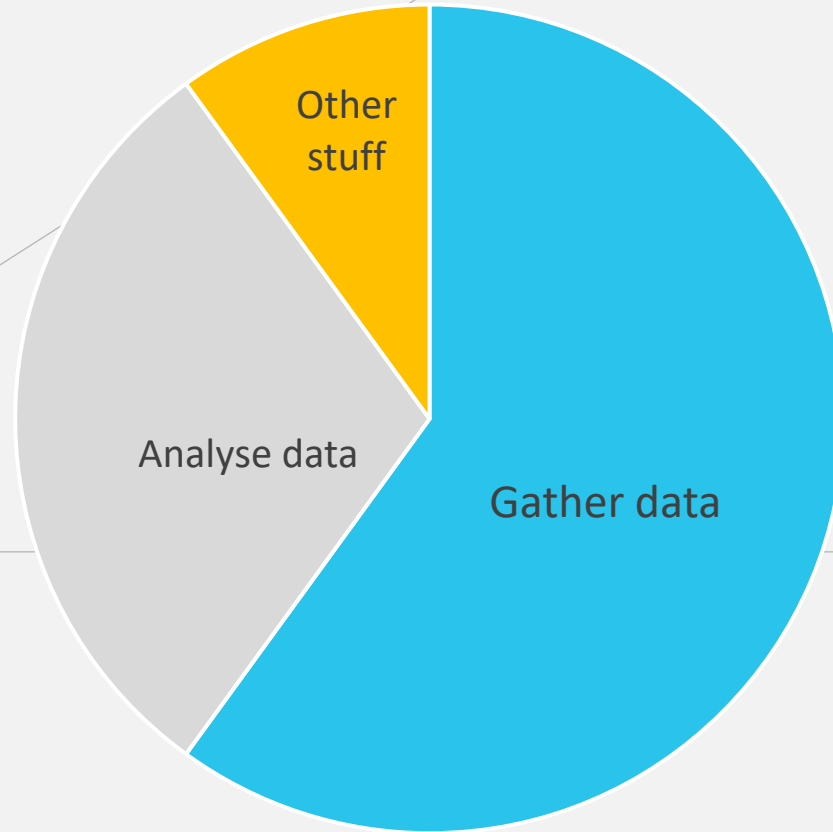
SCivil



Hoe?

SCivil

What do citizen scientists do?
(chart by no means based on empirical data)



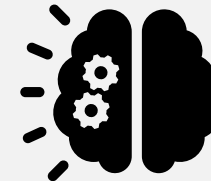
Onderzoeksvraag
opstellen

Ontwikkelen
van
methoden

Datacollectie

Data-analyse

Rapportering





Draaiboek citizen science voor lokale besturen

Een praktische handleiding over citizen science met en door steden en gemeenten



Agentschap Binnenlands Bestuur

Uitvoeren van een marktverkenning en behoefteanalyse op het gebied van Citizen Science

Juni 2021



STAP 1: Selecteer een beleidsdomein & uitdaging

Beleidsdomein
 Uitdaging

Wat meten?	Meetparameter	incl. tijdstip
Mogelijkheid voor fotosynthese	Photosynthetically Active Radiation	
CO2 periodieke meting	CO2	Ja
Hoeveel water is er opgevangen en bewaard?	Waterstand	Ja
Hoeveel water is er opgevangen en bewaard?	Locatie	
Hoeveel water is er opgevangen en bewaard?	Debiet	Ja
Gebruik van ruimten	Passage telling	Ja
Gebruik van ruimten	Afstand	
Temperatuurmetingen op verschillende hoogten	Temperatuur	Ja
Temperatuur op verschillende locaties met eigen kenmerken (geve	Infrarood	Ja
Temperatuur op verschillende locaties met eigen kenmerken (geve	Temperatuur	Ja
Veiligheidsgevoel van de burger	Bloeddruk	Ja
Veiligheidsgevoel van de burger	Afstand	Ja
Veiligheidsgevoel van de burger	Hartslag	Ja
Veiligheidsgevoel van de burger	Stressniveau	Ja
Veiligheidsgevoel van de burger	Bloeddruk	Ja
Veiligheidsgevoel van de burger	Hartslag	Ja
Veiligheidsgevoel van de burger	Stressniveau	Ja
Lichtvervuiling door overbelichting	Lichtintensiteit	Ja
Lichtvervuiling door overbelichting	Licht/Kleur	Ja

Intro | Definities | **Zoekmodel - Sensoren** | Zoekmodel - Niet meetbaar | +

www.pwc.be

Audit - Tax - Legal - Deals - Consulting

Draaiboek voor lokale besturen



Voorstudie



Survey van 45 citizen science initiatieven



Interviews met 8 citizen science initiatieven



Interviews met 17 steden en gemeenten



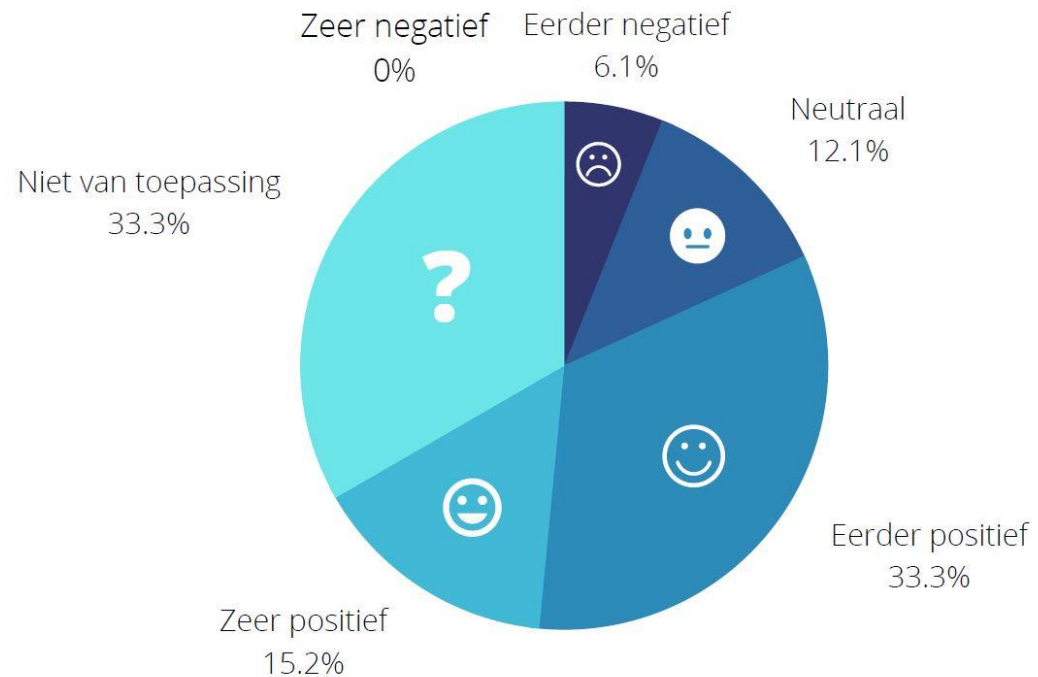
3 cocreatieve workshops

Draaiboek voor lokale besturen



Inzichten

Hoe wordt het contact met LB ervaren?



Draaiboek voor lokale besturen



Voordelen van samenwerking



Voor projecten

- Bereik, zichtbaarheid
- Netwerk
- Logistieke steun
- Beleidsbeïnvloeding



Voor lokale besturen

- Nieuwe inzichten & datastromen
- Draagvlak creëren
- Betrokkenheid & gemeenschapsvorming
- Netwerk verruimen

Draaiboek voor lokale besturen



Valkuilen van samenwerking






Voor projecten

- Wantrouwen
- Continuïteit
- Financiering



Voor lokale besturen

- Data analyse en datamanagement
- Continuïteit
- Verwachtingen beheren
- Diversiteit & representatie

 /scivil.vlaanderen
 @scivil_flanders
 www.scivil.be

 jef@scivil.be

SCivil

With the support of:



**Vlaamse
overheid**

Draaiboek voor lokale besturen



Rollen voor lokale besturen



Regulator



Luisterend oor



Initiatiefnemer



Coördinator



Partner



Makelaar



Promotor

Draaiboek voor lokale besturen



Welke ondersteuning vragen CS projecten?

 Vertrouwen

 Netwerk

 Continuïteit

 Impact

 Waardering

 Financiering

 Communicatie

 Logistiek & techniek